



Rhône-Alpes, Savoie
Aix-les-Bains
Plaine de Marlioz
13 rue Victor-Hugo , rue Isaline

Établissement administratif et garage, le Parc Isaline

Références du dossier

Numéro de dossier : IA73001615
Date de l'enquête initiale : 2007
Date(s) de rédaction : 2007
Cadre de l'étude : inventaire topographique Inventaire de la Ville d'Aix-les-Bains
Degré d'étude : monographié

Désignation

Dénomination : établissement administratif, garage
Appellation : Le Parc Isaline

Compléments de localisation

Milieu d'implantation : en ville
Références cadastrales : 1879. E 152 p., 153 p. ; 2004, CE, 572

Historique

A l'emplacement d'une maison démolie en 1983, Joseph Tona et M. Ramus, co-gérants de la Sarl Le Flaxieu, font construire, en 1987, un bâtiment à usage de bureaux et garages sur les plans de H. Collange, agréé en architecture.

Période(s) principale(s) : 4e quart 20e siècle
Dates : 1987 (daté par source)
Auteur(s) de l'oeuvre : Henri Collange (architecte, attribution par source)

Description

Ce bâtiment, construit en béton, est implanté à un angle de rues, avec l'entrée principale sur cet angle. Il se compose de deux corps de bâtiment perpendiculaires, l'un à un étage accessible par un escalier intérieur rampe sur rampe, l'autre en rez-de-chaussée. Le corps à un étage, orienté à l'ouest, est occupé par des bureaux distribués par des couloirs longitudinaux ; le corps en rez-de-chaussée, orienté au nord, abrite un parking. Un second parking est aménagé sur son toit en terrasse que bordent des arceaux et des jardinières en béton.

Éléments descriptifs

Matériau(x) du gros-oeuvre, mise en oeuvre et revêtement : béton
Matériau(x) de couverture : ardoise
Étage(s) ou vaisseau(x) : sous-sol, rez-de-chaussée, 1 étage carré
Élévations extérieures : élévation à travées
Type(s) de couverture : terrasse
Escaliers : escalier intérieur : escalier tournant à retours sans jour, en maçonnerie

Statut, intérêt et protection

Statut de la propriété : propriété privée

Références documentaires

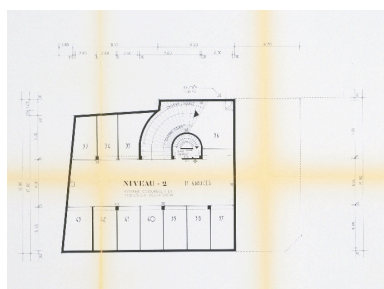
Documents d'archive

- **AC Aix-les-Bains. 363 W 18, n° 84 C 1075. Permis de construire accordé à M. Tona Joseph pour la construction d'un bâtiment à usage de bureaux et garages, rue Isaline, 26 avril 1985**
- **AC Aix-les-Bains. 376 W 4, n° 87 C 1020. Permis de construire modificatif accordé à Tona Joseph pour la construction d'un bâtiment à usage de bureaux et garages, rue Isaline, 25 mai 1987**

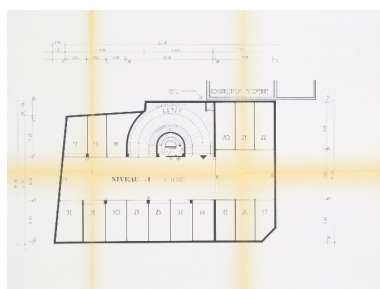
Documents figurés

- **Le Parc Isaline. 12 rue Isaline. Bureaux-parkings. Niveau -1 / H. Collange, agréé en architecture.**
Le Parc Isaline. 12 rue Isaline. Bureaux-parkings. Niveau -1 / H. Collange, agréé en architecture. Aix-les-Bains, 2 février 1987. Ech. 1 : 50. 1 tirage de plan ; 55 x 79,5 cm. (AC Aix-les-Bains. 376 W 4, n° 87 C 1020)
- **Le Parc Isaline. 12 rue Isaline. Bureaux-parkings. Niveau -2 / H. Collange, agréé en architecture.**
Le Parc Isaline. 12 rue Isaline. Bureaux-parkings. Niveau -2 / H. Collange, agréé en architecture. Aix-les-Bains, 2 février 1987. Ech. 1 : 50. 1 tirage de plan ; 55 x 79,5 cm. (AC Aix-les-Bains. 376 W 4, n° 87 C 1020)
- **Le Parc Isaline. 12 rue Isaline. Bureaux-parkings. Niveau 1 / H. Collange, agréé en architecture.**
Le Parc Isaline. 12 rue Isaline. Bureaux-parkings. Niveau 1 / H. Collange, agréé en architecture. Aix-les-Bains, 2 février 1987. Ech. 1 : 50. 1 tirage de plan ; 55 x 79,5 cm. (AC Aix-les-Bains. 376 W 4, n° 87 C 1020)
- **Le Parc Isaline. 12 rue Isaline. Bureaux-parkings. Niveau 2 / H. Collange, agréé en architecture.**
Le Parc Isaline. 12 rue Isaline. Bureaux-parkings. Niveau 2 / H. Collange, agréé en architecture. Aix-les-Bains, 2 février 1987. Ech. 1 : 50. 1 tirage de plan ; 55 x 79,5 cm. (AC Aix-les-Bains. 376 W 4, n° 87 C 1020)
- **Le Parc Isaline. 12 rue Isaline. Bureaux-parkings. Coupe A. Elévation nord / H. Collange, agréé en architecture.**
Le Parc Isaline. 12 rue Isaline. Bureaux-parkings. Coupe A. Elévation nord / H. Collange, agréé en architecture. Aix-les-Bains, 2 février 1987. Ech. 1 : 50. 1 tirage de plan ; 55 x 80 cm. (AC Aix-les-Bains. 376 W 4, n° 87 C 1020)
- **Le Parc Isaline. 12 rue Isaline. Bureaux-parkings. Coupe B. Elévation ouest / H. Collange, agréé en architecture.**
Le Parc Isaline. 12 rue Isaline. Bureaux-parkings. Coupe B. Elévation ouest / H. Collange, agréé en architecture. Aix-les-Bains, 2 février 1987. Ech. 1 : 50. 1 tirage de plan ; 54 x 78 cm. (AC Aix-les-Bains. 376 W 4, n° 87 C 1020)

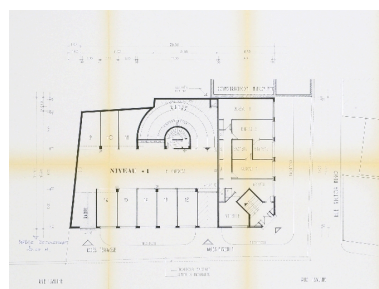
Illustrations



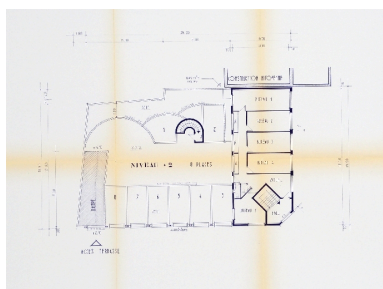
Plan du niveau -2
Repro. François Fouger
IVR82_20097301308NUCB



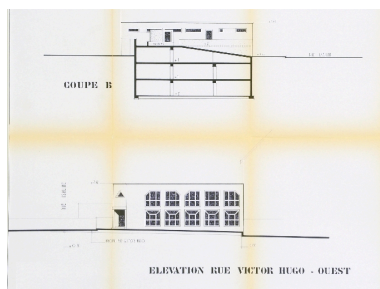
Plan du niveau -1
Repro. François Fouger
IVR82_20097301309NUCB



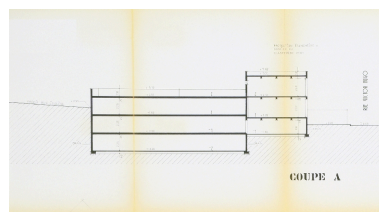
Plan du niveau +1
Repro. François Fouger
IVR82_20097301310NUCB



Plan du niveau +2
Repro. François Fouger
IVR82_20097301311NUCB



Coupe et élévation
Repro. François Fouger
IVR82_20097301307NUCB



Coupe
Repro. François Fouger
IVR82_20097301306NUCB



Elévation nord
Repro. François Fouger
IVR82_20097301312NUCB



Vue générale
Phot. François Fouger
IVR82_20087300292NUCA

Dossiers liés

Dossiers de synthèse :

Généralités (IA73001081) Rhône-Alpes, Savoie, Aix-les-Bains

Oeuvre(s) contenue(s) :

Oeuvre(s) en rapport :

Chemin Derrière-la-Tour, chemin du Biollay, puis rue Isaline (IA73001509) Aix-les-Bains, Plaine de Marlioz

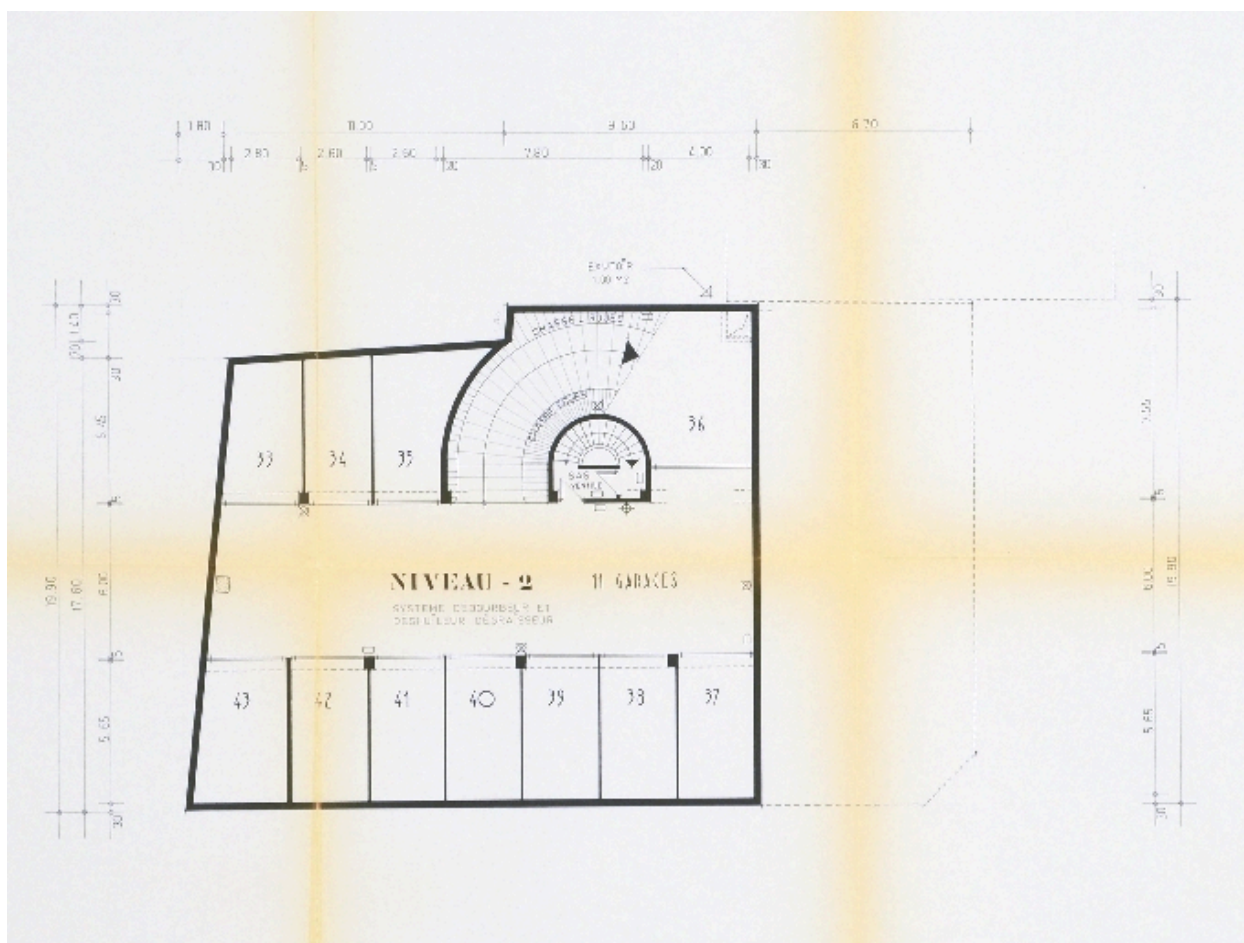
Chemin des Granges et rue du Parc, puis rue Victor-Hugo (IA73001153) Aix-les-Bains, Plaine de Marlioz

Secteur urbain, Plaine de Marlioz (IA73001158) Rhône-Alpes, Savoie, Aix-les-Bains, Plaine de Marlioz

Maison (IA73001746) Aix-les-Bains, Plaine de Marlioz, 13 rue Victor-Hugo , rue Isaline

Auteur(s) du dossier : Marie-Reine Jazé-Charvolin, Joël Lagrange, Amandine Gaitaz

Copyright(s) : © Région Rhône-Alpes, Inventaire général du patrimoine culturel ; © Ville d'Aix-les-Bains



Plan du niveau -2

Référence du document reproduit :

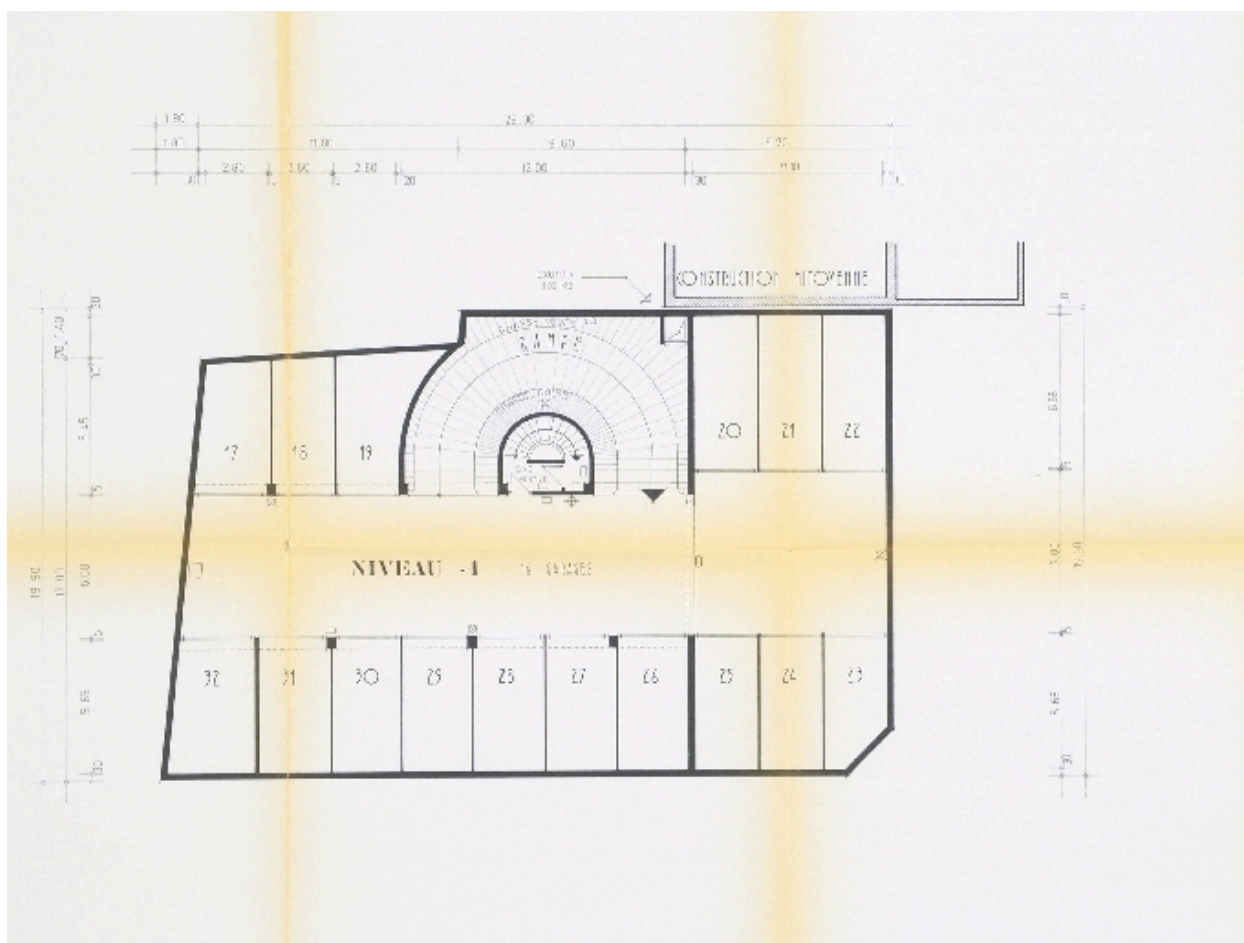
- **Le Parc Isaline. 12 rue Isaline. Bureaux-parkings. Niveau -2 / H. Collange, agréé en architecture.**
Le Parc Isaline. 12 rue Isaline. Bureaux-parkings. Niveau -2 / H. Collange, agréé en architecture. Aix-les-Bains, 2 février 1987. Ech. 1 : 50. 1 tirage de plan ; 55 x 79,5 cm. (AC Aix-les-Bains. 376 W 4, n° 87 C 1020)

IVR82_20097301308NUCB

Auteur de l'illustration (reproduction) : François Fouger

© Archives municipales d'Aix-les-Bains

reproduction soumise à autorisation du titulaire des droits d'exploitation



Plan du niveau -1

Référence du document reproduit :

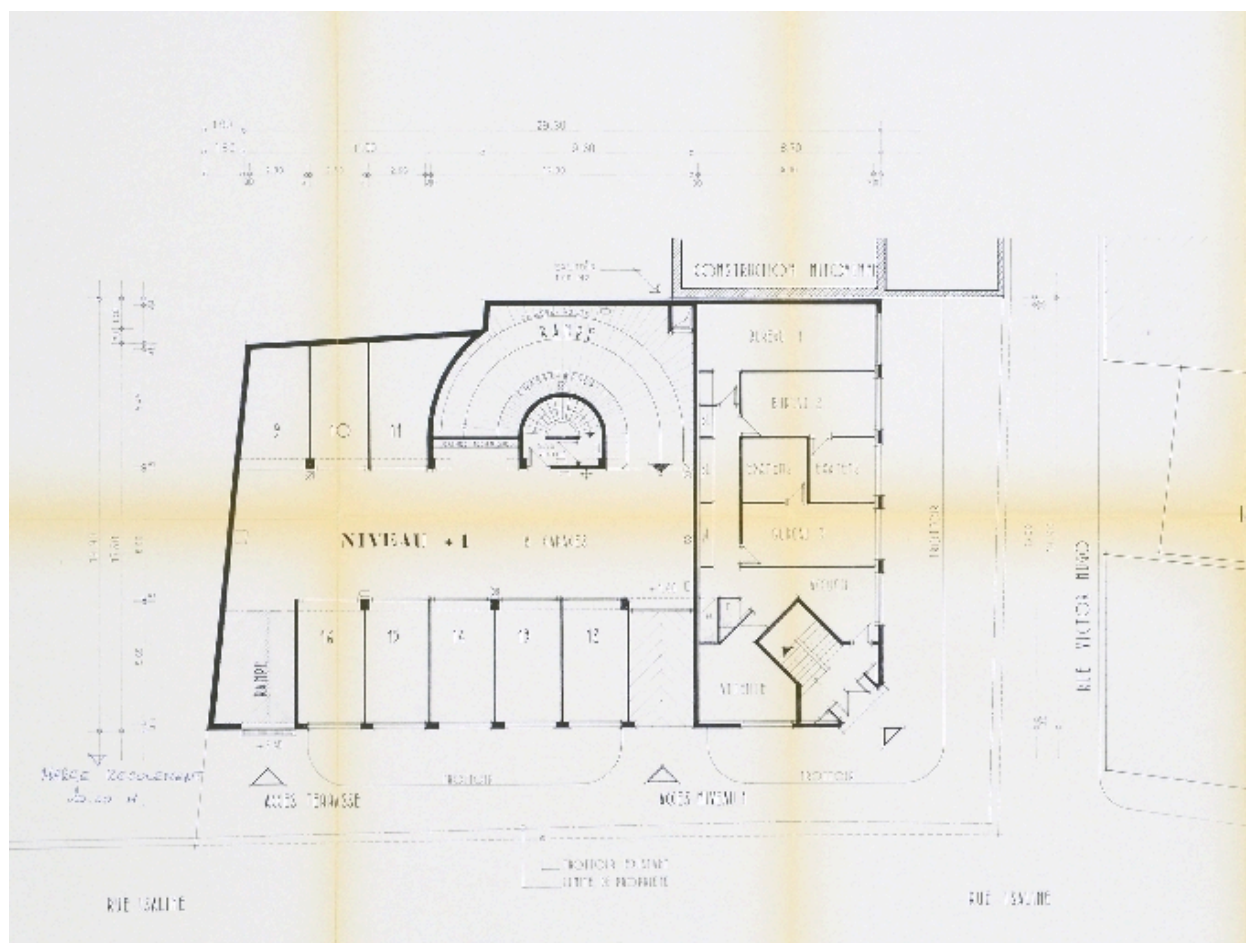
- **Le Parc Isaline. 12 rue Isaline. Bureaux-parkings. Niveau -1 / H. Collange, agréé en architecture.**
Le Parc Isaline. 12 rue Isaline. Bureaux-parkings. Niveau -1 / H. Collange, agréé en architecture. Aix-les-Bains, 2 février 1987. Ech. 1 : 50. 1 tirage de plan ; 55 x 79,5 cm. (AC Aix-les-Bains. 376 W 4, n° 87 C 1020)

IVR82_20097301309NUCB

Auteur de l'illustration (reproduction) : François Fouger

© Archives municipales d'Aix-les-Bains

reproduction soumise à autorisation du titulaire des droits d'exploitation



Plan du niveau +1

Référence du document reproduit :

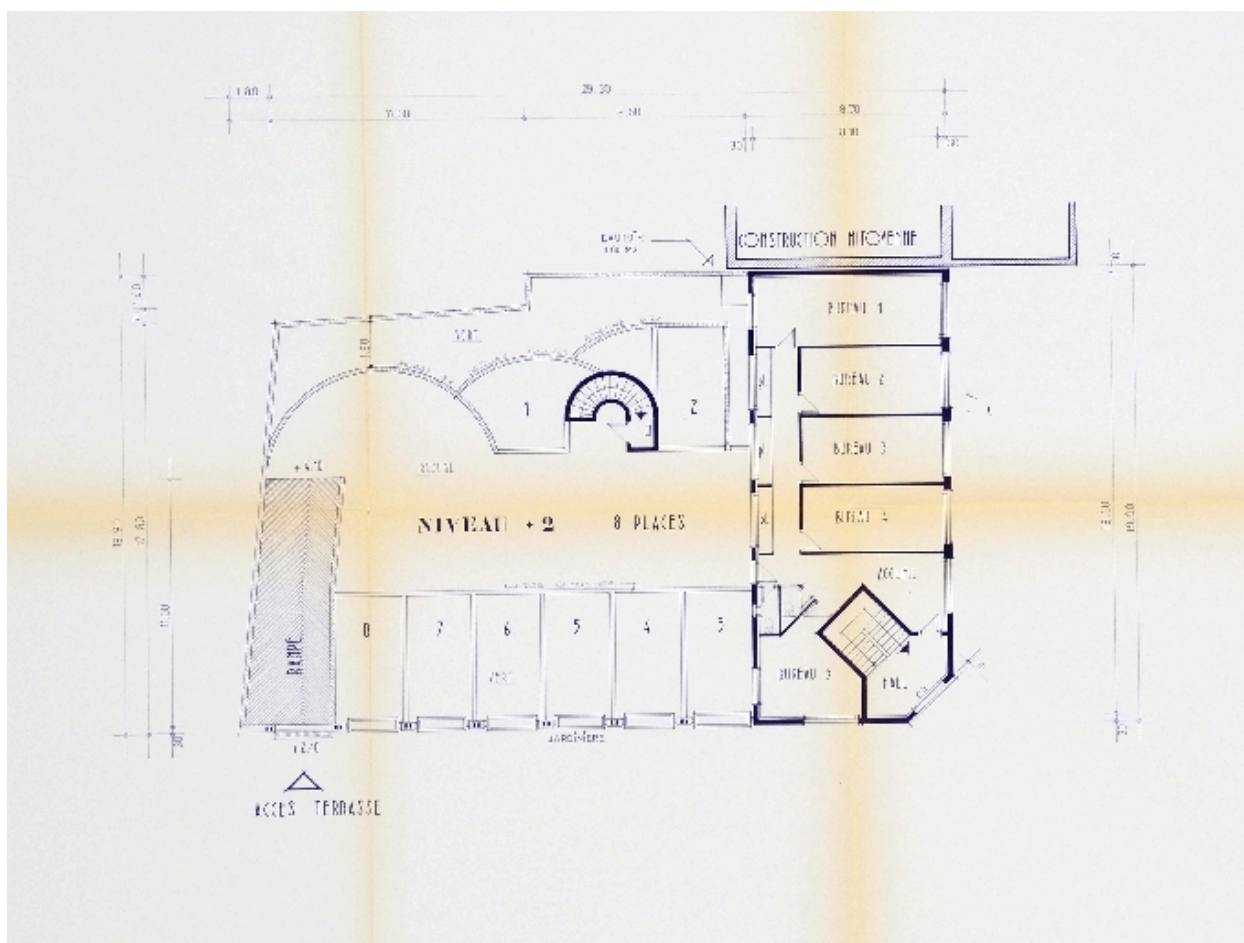
- **Le Parc Isaline. 12 rue Isaline. Bureaux-parkings. Niveau 1 / H. Collange, agréé en architecture.**
Le Parc Isaline. 12 rue Isaline. Bureaux-parkings. Niveau 1 / H. Collange, agréé en architecture. Aix-les-Bains, 2 février 1987. Ech. 1 : 50. 1 tirage de plan ; 55 x 79,5 cm. (AC Aix-les-Bains. 376 W 4, n° 87 C 1020)

IVR82_20097301310NUCB

Auteur de l'illustration (reproduction) : François Fouger

© Archives municipales d'Aix-les-Bains

reproduction soumise à autorisation du titulaire des droits d'exploitation



Plan du niveau +2

Référence du document reproduit :

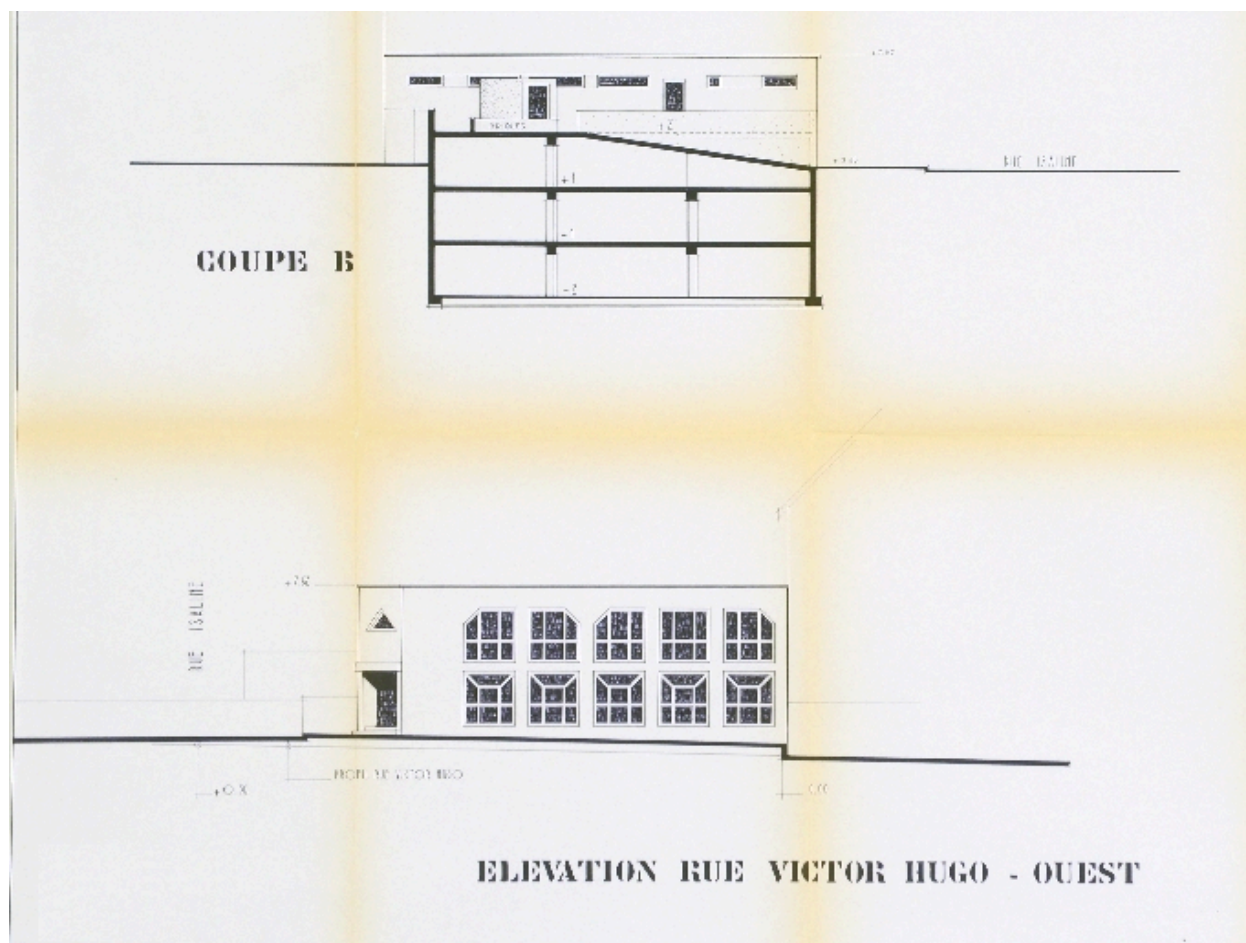
- **Le Parc Isaline. 12 rue Isaline. Bureaux-parkings. Niveau 2 / H. Collange, agréé en architecture.**
Le Parc Isaline. 12 rue Isaline. Bureaux-parkings. Niveau 2 / H. Collange, agréé en architecture. Aix-les-Bains, 2 février 1987. Ech. 1 : 50. 1 tirage de plan ; 55 x 79,5 cm. (AC Aix-les-Bains. 376 W 4, n° 87 C 1020)

IVR82_20097301311NUCB

Auteur de l'illustration (reproduction) : François Fouger

© Archives municipales d'Aix-les-Bains

reproduction soumise à autorisation du titulaire des droits d'exploitation



Coupe et élévation

Référence du document reproduit :

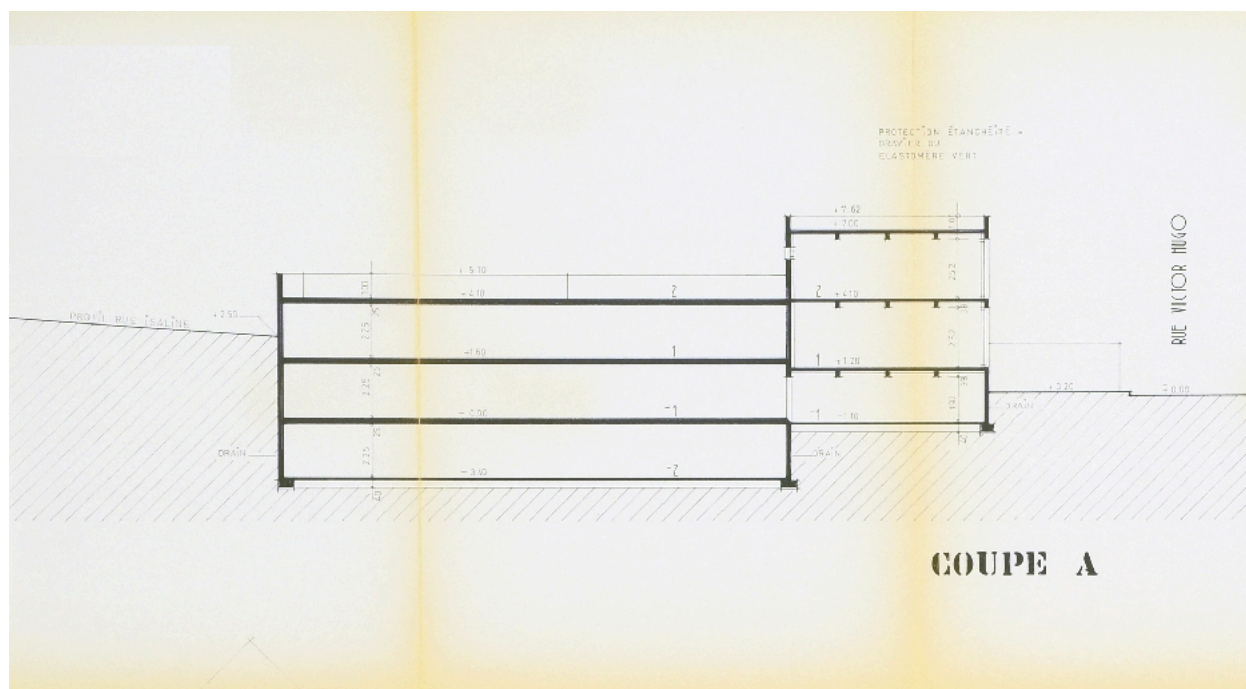
- **Le Parc Isaline. 12 rue Isaline. Bureaux-parkings. Coupe B. Elévation ouest / H. Collange, agréé en Le Parc Isaline. 12 rue Isaline. Bureaux-parkings. Coupe B. Elévation ouest / H. Collange, agréé en architecture. Aix-les-Bains, 2 février 1987. Ech. 1 : 50. 1 tirage de plan ; 54 x 78 cm. (AC Aix-les-Bains. 376 W 4, n° 87 C 1020)**

IVR82_20097301307NUCB

Auteur de l'illustration (reproduction) : François Fouger

© Archives municipales d'Aix-les-Bains

reproduction soumise à autorisation du titulaire des droits d'exploitation



Coupe

Référence du document reproduit :

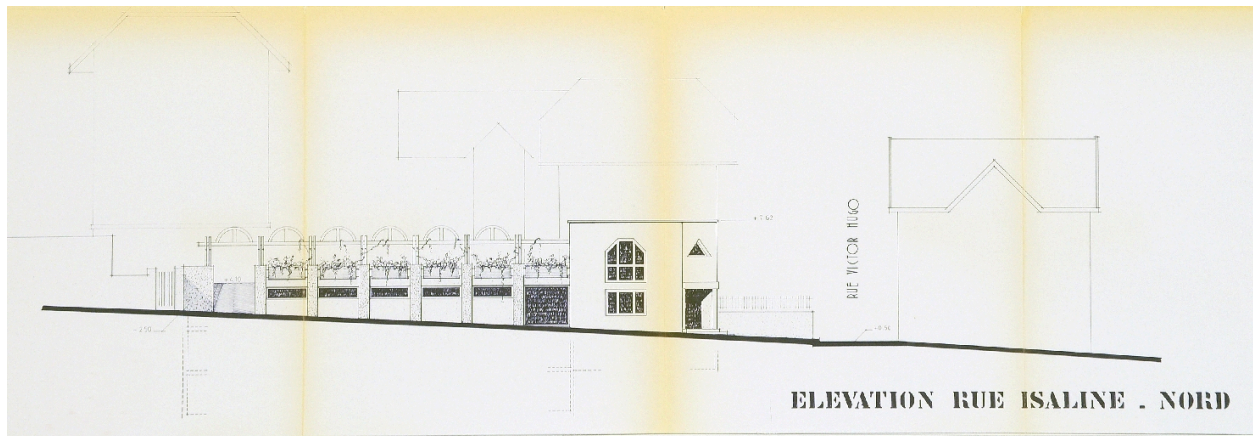
- **Le Parc Isaline. 12 rue Isaline. Bureaux-parkings. Coupe A. Elévation nord / H. Collange, agréé en architecture. Aix-les-Bains, 2 février 1987. Ech. 1 : 50. 1 tirage de plan ; 55 x 80 cm. (AC Aix-les-Bains. 376 W 4, n° 87 C 1020)**

IVR82_20097301306NUCB

Auteur de l'illustration (reproduction) : François Fouger

© Archives municipales d'Aix-les-Bains

reproduction soumise à autorisation du titulaire des droits d'exploitation



Elévation nord

Référence du document reproduit :

- **Le Parc Isaline. 12 rue Isaline. Bureaux-parkings. Coupe A. Elévation nord / H. Collange, agréé en**
Le Parc Isaline. 12 rue Isaline. Bureaux-parkings. Coupe A. Elévation nord / H. Collange, agréé en
architecture. Aix-les-Bains, 2 février 1987. Ech. 1 : 50. 1 tirage de plan ; 55 x 80 cm. (AC Aix-les-Bains. 376
W 4, n° 87 C 1020)

IVR82_20097301312NUCB

Auteur de l'illustration (reproduction) : François Fouger

© Archives municipales d'Aix-les-Bains

reproduction soumise à autorisation du titulaire des droits d'exploitation



Vue générale

IVR82_20087300292NUCA

Auteur de l'illustration : François Fouger

© Région Rhône-Alpes, Inventaire général du patrimoine culturel ; © Ville d'Aix-les-Bains
reproduction soumise à autorisation du titulaire des droits d'exploitation