



Lyon 7e
la Guillotière
102 grande rue de la Guillotière

Immeuble

Références du dossier

Numéro de dossier : IA69005129
Date de l'enquête initiale : 2003
Date(s) de rédaction : 2003
Cadre de l'étude : inventaire topographique Inventaire de la Ville de Lyon
Degré d'étude : repéré

Désignation

Dénomination : immeuble
Parties constituantes non étudiées : cour, puits, garage, restaurant

Compléments de localisation

Milieu d'implantation : en ville
Références cadastrales : 1824, H, 144 ; 1999, AL, 83

Historique

Maison et cour appartenant en 1825 à Claude Gonin (AD Rhône.3P 123/122). En 1886, l'ensemble appartient à la veuve de Coutance et comprend un immeuble de 2 étages sur rue, un bâtiment d'un étage construit en brique et bois avec hangar à l'ouest, et un entrepôt en pierre d'un étage à l'est. A la fin du 19e siècle ou au début du 20e, des logements sont aménagés à l'étage des bâtiments sur cour. Un petit corps de bâtiment en rez de chaussée est construit entre le corps principal et le corps à l'ouest de la cour ; il abrite la cuisine du restaurant. En 2002, des logements sont établis dans les combles. En 1971, la façade conservait encore les traces d'une enseigne peinte AUX GALERIES LYONNAISES, encadrées de 2 médaillons Guignol et Gnafron.

Période(s) principale(s) : 4e quart 18e siècle

Description

Cet ensemble de bâtiments comprend un immeuble sur rue traversé par un passage cocher et trois corps de bâtiments disposés en U autour de la cour à l'arrière. Un petit corps de bâtiment en rez-de-chaussée relie le bâtiment sur rue au corps de bâtiment ouest. Un puits à pompe est construit sous le passage cocher. Les logements aménagés à l'étage des bâtiments sur cour sont accessibles par deux escaliers droits en bois pour le corps est et par un escalier semblable pour le corps ouest ; le corps sud est desservi par une coursière le long de sa façade nord accessible par l'un des escaliers du corps est.

Éléments descriptifs

Matériau(x) du gros-oeuvre, mise en oeuvre et revêtement : calcaire ; moellon
Matériau(x) de couverture : tuile plate mécanique
Étage(s) ou vaisseau(x) : 2 étages carrés
Élévations extérieures : élévation à travées
Type(s) de couverture : toit à longs pans ; appentis

Typologies et état de conservation

Typologies : immeuble à un corps de bâtiment

Statut, intérêt et protection

En 2007, restaurant "L'art et la manière" et pizzeria "San Marco"

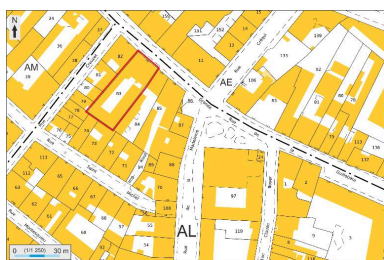
Statut de la propriété : propriété privée

Références documentaires

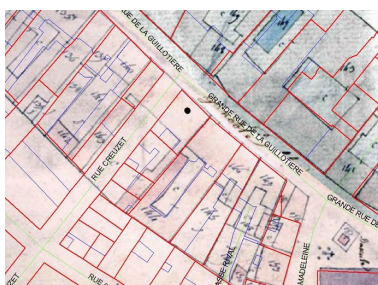
Périodiques

- **BAZIN G. La Grande rue de la Guillotière. Rive gauche**
BAZIN, Georges. *La Grande rue de la Guillotière. Rive gauche*
n° 36, mars 1971, p. 19

Illustrations



Plan masse et de situation,
extrait de <http://cadastre.gouv.fr>
Dess. André Céréza
IVR82_20136902473NUDA



Superposition du cadastre actuel
sur le cadastre napoléonien
Dess. Paul Cherblanc
IVR82_20096901148NUDA



Vue d'ensemble, depuis
l'est, vers 1970 ?
Repro. Maryannick Chalabi,
Phot. auteur inconnu
IVR84_20166901665NUCB



Elévation Grande rue de la
Guillotière, vue depuis le nord-ouest
Phot. Maryannick Chalabi
IVR82_20096901157NUCA



Le passage cochier
Phot. Maryannick Chalabi
IVR82_20096901158NUCA



Vue de la cour depuis le nord
Phot. Maryannick Chalabi
IVR82_20096901159NUCA



Façade postérieure depuis le sud-est
Phot. Maryannick Chalabi
IVR82_20096901117NUCA



Elévation postérieure depuis le sud
Phot. Maryannick Chalabi
IVR82_20096901149NUCA



Elévation postérieure
Phot. Maryannick Chalabi
IVR82_20096901160NUCA



Vue de toiture depuis le sud
Phot. Maryannick Chalabi
IVR82_20096901150NUCA



Le corps de bâtiment ouest
et l'élévation postérieure
du bâtiment sur rue
Phot. Maryannick Chalabi
IVR82_20096901161NUCA



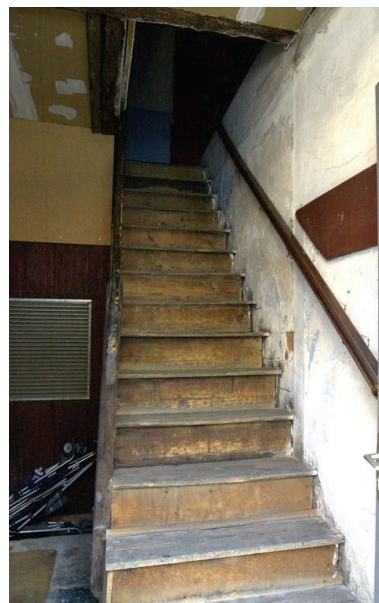
Le corps de bâtiment ouest et
le bâtiment en fond de cour
Phot. Maryannick Chalabi
IVR82_20096901162NUCA



Le corps de bâtiment est et
le bâtiment en fond de cour
Phot. Maryannick Chalabi
IVR82_20096901163NUCA



Corps de bâtiment est :
entrée vers l'escalier
Phot. Maryannick Chalabi
IVR82_20096901164NUCA



Corps de bâtiment est :
escalier droit en bois
Phot. Maryannick Chalabi
IVR82_20096901165NUCA



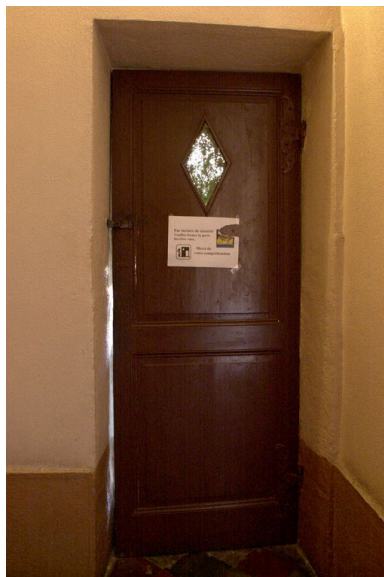
Vue du puits construit
sous le passage cocher
Phot. Maryannick Chalabi
IVR82_20096901166NUCA



Le puits, porte ouverte
Phot. Maryannick Chalabi
IVR82_20096901167NUCA



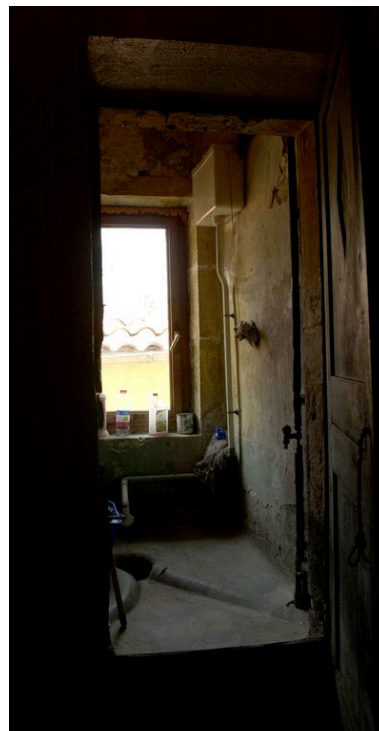
Entrée ouvrant sur l'escalier,
sous le passage couvert
Phot. Maryannick Chalabi
IVR82_20096901168NUCA



Revers de la porte ouvrant sur la cour au rez-de-chaussée de l'avant-corps abritant la colonne de WC
Phot. Maryannick Chalabi
IVR82_20096901169NUCA



L'escalier et les portes palières du 1er étage
Phot. Maryannick Chalabi
IVR82_20096901171NUCA



Un WC aménagé dans la colonne ouvrant sur la cour
Phot. Maryannick Chalabi
IVR82_20096901172NUCA



Vue de l'escalier, au niveau du 1er étage
Phot. Maryannick Chalabi
IVR82_20096901170NUCA

Dossiers liés

Dossiers de synthèse :

Présentation du secteur d'étude Lyon Guillotière (IA69005009) Rhône-Alpes, Rhône, Lyon 7e, la Guillotière
Immeubles du secteur d'étude La Guillotière (IA69005010) Lyon 7e, la Guillotière

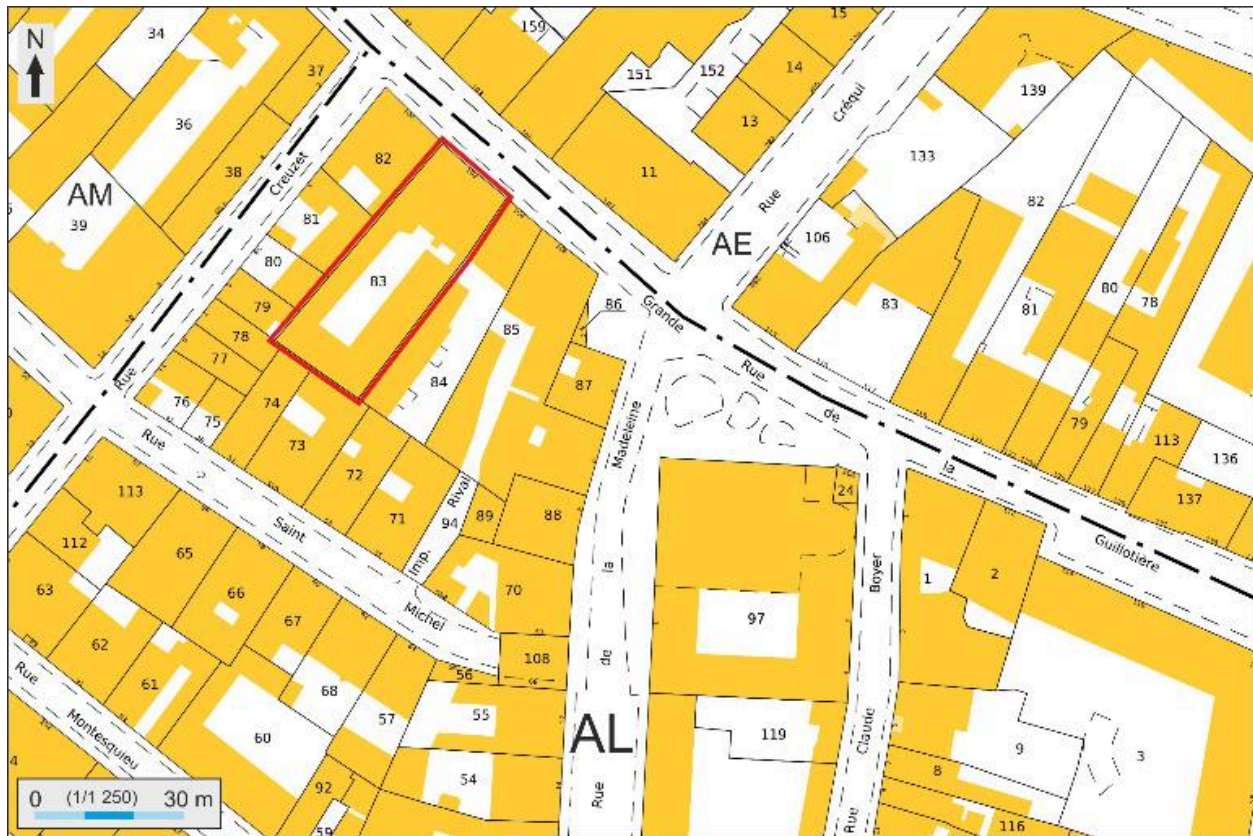
Oeuvre(s) contenue(s) :

Oeuvre(s) en rapport :

Grande rue de la Guillotière (IA69005036) Rhône-Alpes, Rhône, Lyon 7e, la Guillotière, grande rue de la Guillotière
Maison ; ancien hôtel de voyageurs : hôtel de l'Aigle (IA69005150) Rhône-Alpes, Rhône, Lyon 7e, la Guillotière,
105-107 grande rue de la Guillotière , 284 rue de Créqui

Auteur(s) du dossier : Maryannick Chalabi

Copyright(s) : © Région Rhône-Alpes, Inventaire général du patrimoine culturel ; © Ville de Lyon



Plan masse et de situation, extrait de <http://cadastre.gouv.fr>

IVR82_20136902473NUDA

Auteur de l'illustration : André Céréza

Date de prise de vue : 2013

© Région Rhône-Alpes, Inventaire général du patrimoine culturel ; © Ministère des finances, CIDF, Service du cadastre
reproduction soumise à autorisation du titulaire des droits d'exploitation



Superposition du cadastre actuel sur le cadastre napoléonien

IVR82_20096901148NUDA

Auteur de l'illustration : Paul Cherblanc

Date de prise de vue : 2007

Technique de relevé : reprise de fond ;

© Région Rhône-Alpes, Inventaire général du patrimoine culturel ; © Ville de Lyon
reproduction soumise à autorisation du titulaire des droits d'exploitation



Vue d'ensemble, depuis l'est, vers 1970 ?

IVR84_20166901665NUCB

Auteur de l'illustration (reproduction) : Maryannick Chalabi, Auteur de l'illustration : auteur inconnu

© Agence d'Urbanisme de Lyon

reproduction soumise à autorisation du titulaire des droits d'exploitation



Elévation Grande rue de la Guillotière, vue depuis le nord-ouest

IVR82_20096901157NUCA

Auteur de l'illustration : Maryannick Chalabi

Date de prise de vue : 2007

© Région Rhône-Alpes, Inventaire général du patrimoine culturel ; © Ville de Lyon
reproduction soumise à autorisation du titulaire des droits d'exploitation



Le passage cocher

IVR82_20096901158NUCA

Auteur de l'illustration : Maryannick Chalabi

Date de prise de vue : 2007

© Région Rhône-Alpes, Inventaire général du patrimoine culturel ; © Ville de Lyon
reproduction soumise à autorisation du titulaire des droits d'exploitation



Vue de la cour depuis le nord

IVR82_20096901159NUCA

Auteur de l'illustration : Maryannick Chalabi

Date de prise de vue : 2007

© Région Rhône-Alpes, Inventaire général du patrimoine culturel ; © Ville de Lyon
reproduction soumise à autorisation du titulaire des droits d'exploitation



Façade postérieure depuis le sud-est

IVR82_20096901117NUCA

Auteur de l'illustration : Maryannick Chalabi

Date de prise de vue : 2007

© Région Rhône-Alpes, Inventaire général du patrimoine culturel ; © Ville de Lyon
reproduction soumise à autorisation du titulaire des droits d'exploitation



Elévation postérieure depuis le sud

IVR82_20096901149NUCA

Auteur de l'illustration : Maryannick Chalabi

Date de prise de vue : 2007

© Région Rhône-Alpes, Inventaire général du patrimoine culturel ; © Ville de Lyon
reproduction soumise à autorisation du titulaire des droits d'exploitation



Elévation postérieure

IVR82_20096901160NUCA

Auteur de l'illustration : Maryannick Chalabi

Date de prise de vue : 2007

© Région Rhône-Alpes, Inventaire général du patrimoine culturel ; © Ville de Lyon
reproduction soumise à autorisation du titulaire des droits d'exploitation



Vue de toiture depuis le sud

IVR82_20096901150NUCA

Auteur de l'illustration : Maryannick Chalabi

Date de prise de vue : 2007

© Région Rhône-Alpes, Inventaire général du patrimoine culturel ; © Ville de Lyon
reproduction soumise à autorisation du titulaire des droits d'exploitation



Le corps de bâtiment ouest et l'élévation postérieure du bâtiment sur rue

IVR82_20096901161NUCA

Auteur de l'illustration : Maryannick Chalabi

Date de prise de vue : 2007

© Région Rhône-Alpes, Inventaire général du patrimoine culturel ; © Ville de Lyon
reproduction soumise à autorisation du titulaire des droits d'exploitation



Le corps de bâtiment ouest et le bâtiment en fond de cour

IVR82_20096901162NUCA

Auteur de l'illustration : Maryannick Chalabi

Date de prise de vue : 2007

© Région Rhône-Alpes, Inventaire général du patrimoine culturel ; © Ville de Lyon
reproduction soumise à autorisation du titulaire des droits d'exploitation



Le corps de bâtiment est et le bâtiment en fond de cour

IVR82_20096901163NUCA

Auteur de l'illustration : Maryannick Chalabi

Date de prise de vue : 2007

© Région Rhône-Alpes, Inventaire général du patrimoine culturel ; © Ville de Lyon
reproduction soumise à autorisation du titulaire des droits d'exploitation



Corps de bâtiment est : entrée vers l'escalier

IVR82_20096901164NUCA

Auteur de l'illustration : Maryannick Chalabi

Date de prise de vue : 2007

© Région Rhône-Alpes, Inventaire général du patrimoine culturel ; © Ville de Lyon
reproduction soumise à autorisation du titulaire des droits d'exploitation



Corps de bâtiment est : escalier droit en bois

IVR82_20096901165NUCA

Auteur de l'illustration : Maryannick Chalabi

Date de prise de vue : 2007

© Région Rhône-Alpes, Inventaire général du patrimoine culturel ; © Ville de Lyon
reproduction soumise à autorisation du titulaire des droits d'exploitation



Vue du puits construit sous le passage cocher

IVR82_20096901166NUCA

Auteur de l'illustration : Maryannick Chalabi

Date de prise de vue : 2007

© Région Rhône-Alpes, Inventaire général du patrimoine culturel ; © Ville de Lyon
reproduction soumise à autorisation du titulaire des droits d'exploitation



Le puis, porte ouverte

IVR82_20096901167NUCA

Auteur de l'illustration : Maryannick Chalabi

Date de prise de vue : 2007

© Région Rhône-Alpes, Inventaire général du patrimoine culturel ; © Ville de Lyon
reproduction soumise à autorisation du titulaire des droits d'exploitation



Entrée ouvrant sur l'escalier, sous le passage couvert

IVR82_20096901168NUCA

Auteur de l'illustration : Maryannick Chalabi

Date de prise de vue : 2007

© Région Rhône-Alpes, Inventaire général du patrimoine culturel ; © Ville de Lyon
reproduction soumise à autorisation du titulaire des droits d'exploitation



Revers de la porte ouvrant sur la cour au rez-de-chaussée de l'avant-corps abritant la colonne de WC

IVR82_20096901169NUCA

Auteur de l'illustration : Maryannick Chalabi

Date de prise de vue : 2007

© Région Rhône-Alpes, Inventaire général du patrimoine culturel ; © Ville de Lyon
reproduction soumise à autorisation du titulaire des droits d'exploitation



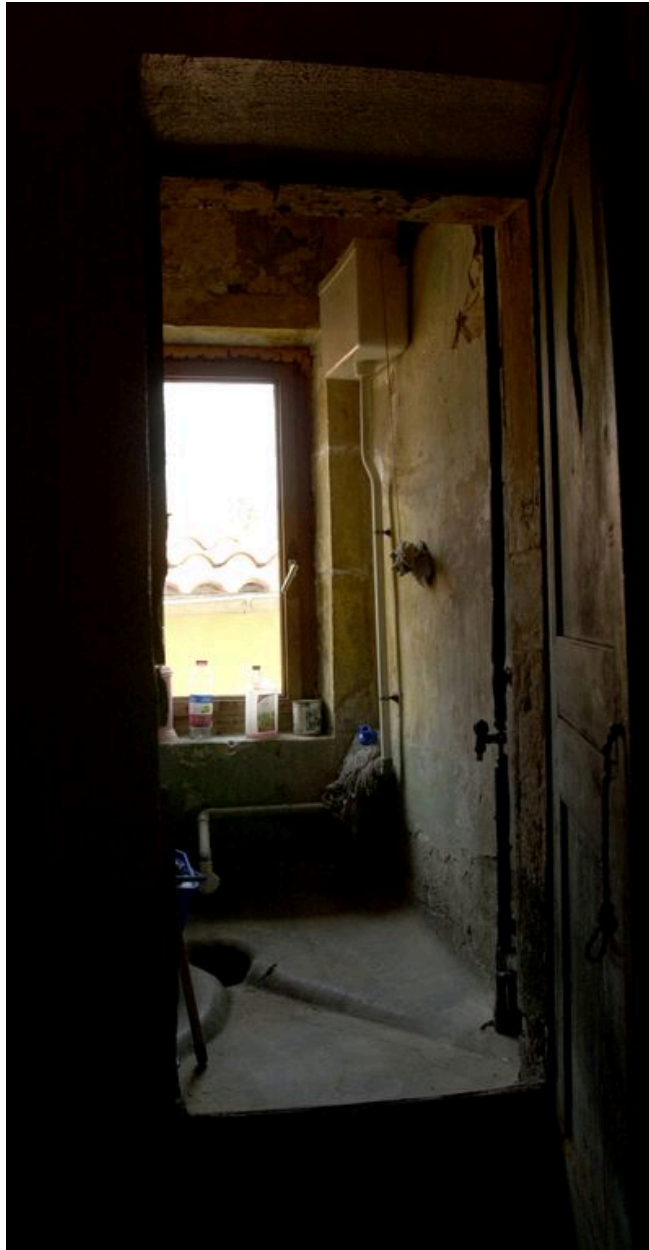
L'escalier et les portes palières du 1er étage

IVR82_20096901171NUCA

Auteur de l'illustration : Maryannick Chalabi

Date de prise de vue : 2007

© Région Rhône-Alpes, Inventaire général du patrimoine culturel ; © Ville de Lyon
reproduction soumise à autorisation du titulaire des droits d'exploitation



Un WC aménagé dans la colonne ouvrant sur la cour

IVR82_20096901172NUCA

Auteur de l'illustration : Maryannick Chalabi

Date de prise de vue : 2007

© Région Rhône-Alpes, Inventaire général du patrimoine culturel ; © Ville de Lyon
reproduction soumise à autorisation du titulaire des droits d'exploitation



Vue de l'escalier, au niveau du 1er étage

IVR82_20096901170NUCA

Auteur de l'illustration : Maryannick Chalabi

Date de prise de vue : 2007

© Région Rhône-Alpes, Inventaire général du patrimoine culturel ; © Ville de Lyon
reproduction soumise à autorisation du titulaire des droits d'exploitation