



Auvergne-Rhône-Alpes, Rhône

Lyon 1er Arrondissement

Terreaux

Lycée La Martinière, 18 place Gabriel Rimbaud

Couvent des augustins, puis gendarmerie, puis école professionnelle La Martinière, actuellement lycée La Martinière-Diderot, site des Terreaux

Machine à façonner, répartition du fil

Références du dossier

Numéro de dossier : IM69002200

Date de l'enquête initiale : 2025

Date(s) de rédaction : 2025

Cadre de l'étude : enquête thématique régionale Patrimoine des lycées

Degré d'étude : étudié

Désignation

Dénomination : machine à façonner

Précision sur la dénomination : répartition du fil

Titres :

Compléments de localisation

Milieu d'implantation : en ville

Emplacement dans l'édifice : grenier

Historique

Période(s) principale(s) : 4e quart 19e siècle (?)

Description

Objet ressemblant à une vis sans fin en bois et métal monté sur deux pieds de bois et pouvant être actionné par une manivelle. Incomplet.

Éléments descriptifs

Éléments structurels, forme, fonctionnement :

Matériaux : bois ; métal

Mesures : h : 27 cmla : 43 cmpr : 17 cm

État de conservation

mauvais état , salissure , altération ponctuelle

Encrassé, corrosion, fientes. Lacunaire, manque éléments

Statut, intérêt et protection

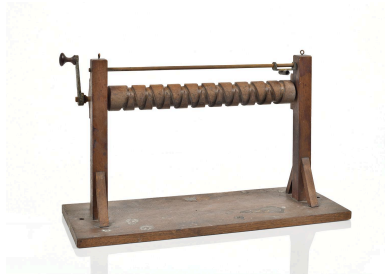
Intérêt de l'œuvre : à signaler

Statut de la propriété : propriété d'une personne morale (Propriété de la Fondation Martin)

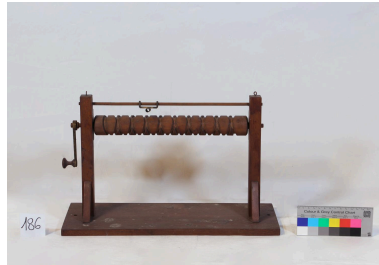
Lien avec l'industrie de la soie

Ce modèle incomplet d'une machine servant à embobiner les fils est l'un des rares objets encore présent dans la collection en lien avec l'industrie de la soie, qui représentait pourtant à l'origine une part importante de la collection, en lien avec la vocation de la Martinière, l'importance de l'industrie de la soie à Lyon, et les dépôts de la chambre de commerce à la Martinière.

Illustrations



Répartition du fil
Phot. Thierry Leroy
IVR84_20256901979NUCA



Modèle de répartition
du fil, vue de face
Phot. Krystelle Besson , Phot.
Mirco Meier, Phot. Marion Petit
IVR84_20256901284NUCA



Modèle de répartition
de fil, vue de côté
Phot. Krystelle Besson , Phot.
Mirco Meier, Phot. Marion Petit
IVR84_20256901285NUCA

Dossiers liés

Édifice : Couvent des augustins, puis gendarmerie, puis école professionnelle La Martinière, actuellement lycée La Martinière-Diderot, site des Terreaux (IA69006701) Auvergne-Rhône-Alpes, Rhône, Lyon 1er Arrondissement, Terreaux, 18 place Gabriel-Rambaud

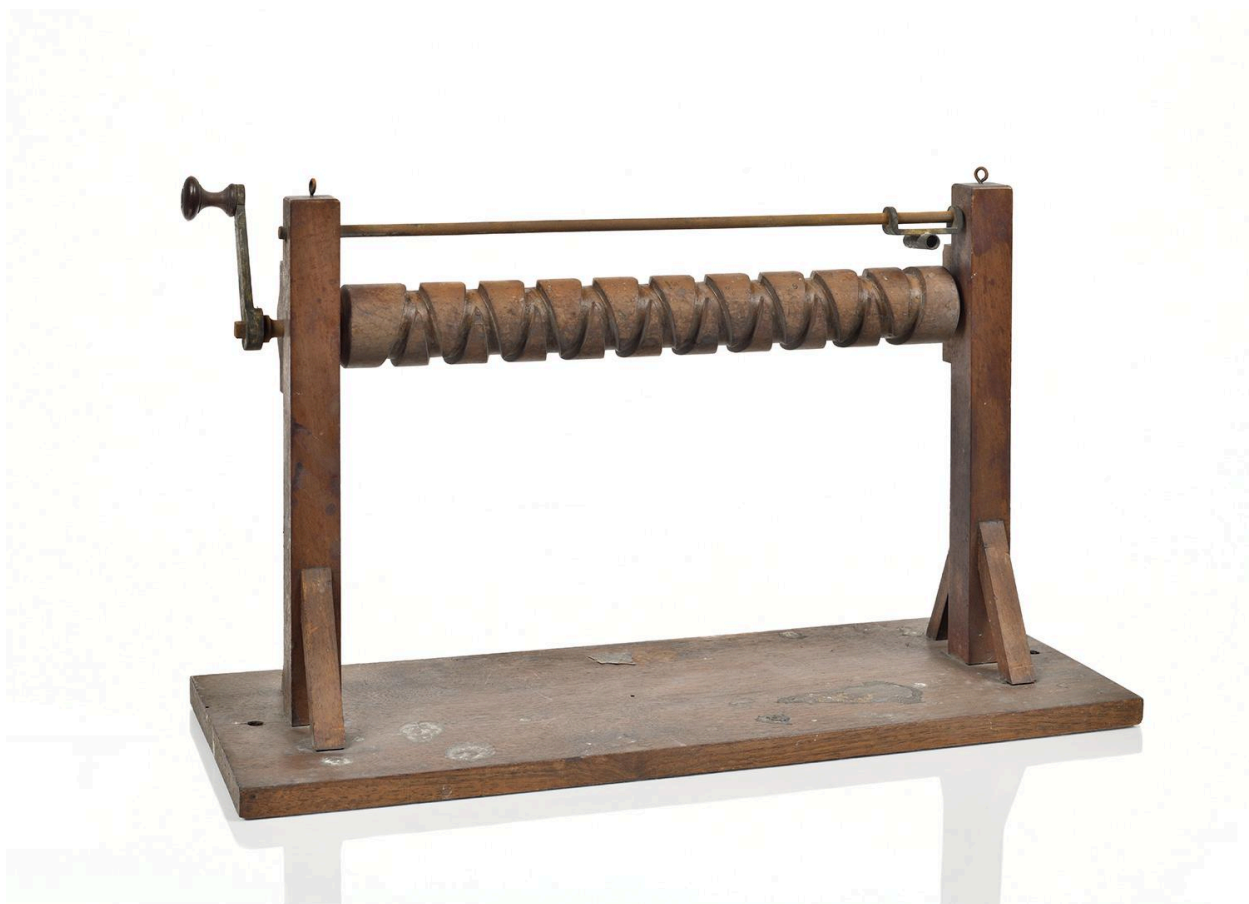
Oeuvre(s) contenue(s) :

Oeuvre(s) en rapport :

Les collections pédagogiques, scientifiques et techniques du lycée La Martinière, site des Augustins (IM69002048) Auvergne-Rhône-Alpes, Rhône, Lyon 1er Arrondissement, 18 place Gabriel Rambaud

Auteur(s) du dossier : Maeva Bonfanti

Copyright(s) : © Région Auvergne-Rhône-Alpes, Inventaire général du patrimoine culturel

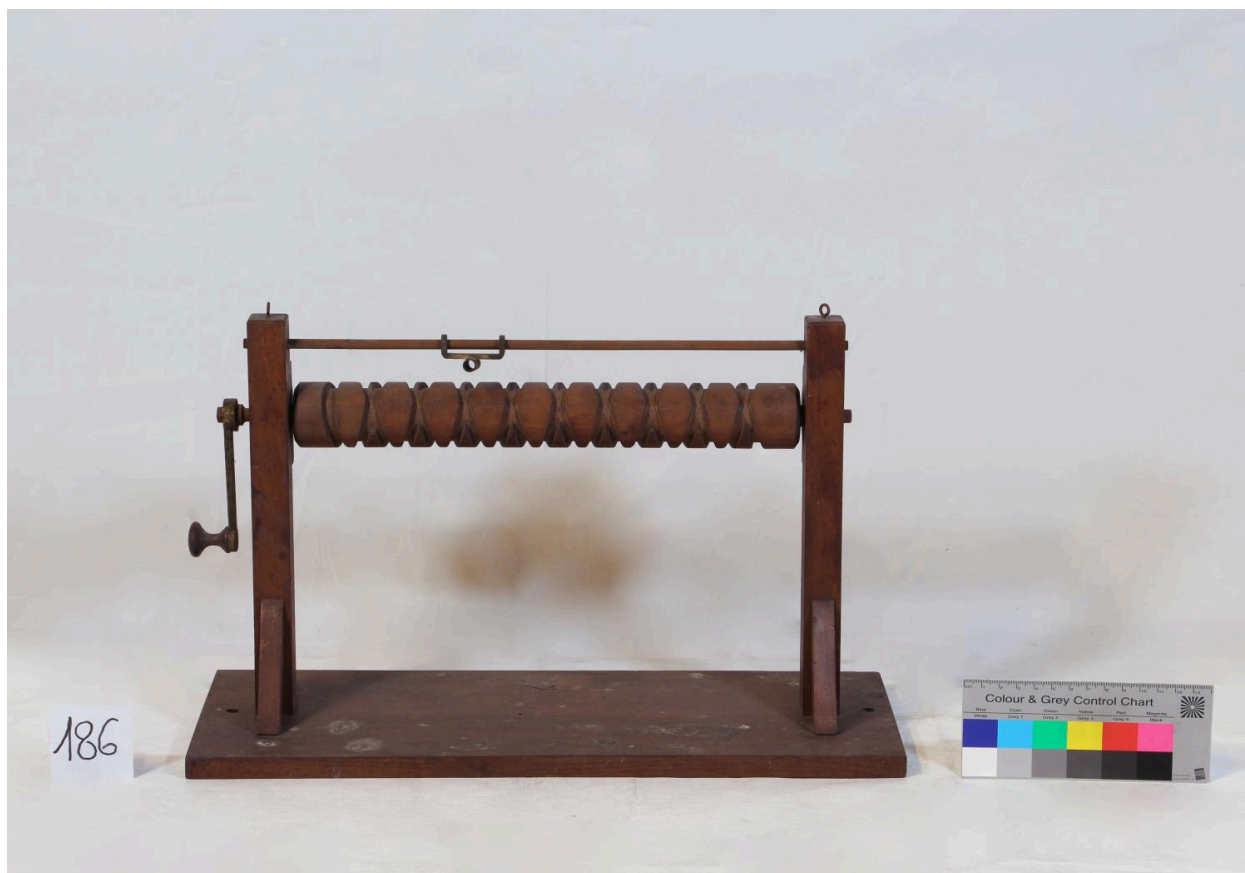


Répartition du fil

IVR84_20256901979NUCA

Auteur de l'illustration : Thierry Leroy

© Région Auvergne-Rhône-Alpes, Inventaire général du patrimoine culturel
reproduction soumise à autorisation du titulaire des droits d'exploitation



Modèle de répartition du fil, vue de face

IVR84_20256901284NUCA

Auteur de l'illustration : Krystelle Besson , Auteur de l'illustration : Mirco Meier, Auteur de l'illustration : Marion Petit

Date de prise de vue : 2024

© Krystelle Besson, Mirco Meier, Marion Petit

reproduction soumise à autorisation du titulaire des droits d'exploitation



Modèle de répartition de fil, vue de côté

IVR84_20256901285NUCA

Auteur de l'illustration : Krystelle Besson , Auteur de l'illustration : Mirco Meier, Auteur de l'illustration : Marion Petit

Date de prise de vue : 2024

© Krystelle Besson, Mirco Meier, Marion Petit

reproduction soumise à autorisation du titulaire des droits d'exploitation