



Rhône-Alpes, Savoie
Aix-les-Bains
Franklin Roosevelt-Lafin
63 avenue de Saint-Simond

Dépôt de tramways et station d'air comprimé, puis entrepôt commercial, actuellement ateliers municipaux

Références du dossier

Numéro de dossier : IA73001367
Date de l'enquête initiale : 2005
Date(s) de rédaction : 2005
Cadre de l'étude : inventaire topographique Inventaire de la Ville d'Aix-les-Bains
Degré d'étude : monographié

Désignation

Dénomination : dépôt de tramways, station d'air comprimé, entrepôt commercial, atelier
Appellation : Ateliers municipaux
Parties constituantes non étudiées : bureau, logement de contremaître

Compléments de localisation

Milieu d'implantation : en ville
Références cadastrales : 1879, C, 1142 ; 2004, BP, 54-55

Historique

C'est en 1897-1898 que la Compagnie des Tramways d'Aix-les-Bains, nouvellement créée, fit édifier son usine sur des terrains qu'elle avait acquis en 1896 de la famille Bertier. L'ensemble comportait un bâtiment administratif et une grande halle abritant à la fois le dépôt pour les tramways et l'usine génératrice d'énergie. En 1914, cette compagnie fit faillite ; elle vendit les locaux, en 1924, à la société anonyme de Publicité Boreau. Ce nouveau propriétaire entreprit, dès 1925, des travaux pour transformer l'usine en hangar et les bureaux en ateliers de décapage, puis, en 1929, il construisit un nouveau bâtiment administratif. En 1943, l'ensemble fut vendu à la société Sanitas, entreprise de sanitaire, qui le revendit, en 1950, à la Ville. Celle-ci désirait rassembler en ces lieux l'ensemble des ateliers municipaux jusqu'alors dispersés. A la veille de cette vente, la première cour était déjà, comme aujourd'hui, encadrée de bâtiments ; en revanche, la seconde cour ne semblait pas être encore construite. La Ville effectua des travaux à partir de 1953 : aménagement de deux logements de fonction dans le bâtiment administratif et adjonction d'un bâtiment à deux niveaux devant la façade de la halle. Une station d'essence fut placée en 1968 au centre de la première cour. En 1975, l'ancien atelier de décapage Boreau, située entre la halle et les logements de fonction, fut doublé en profondeur pour l'installation de sanitaires et surélevé d'un étage pour abriter une salle de réunion. De nouveaux bâtiments ont été progressivement implantés à l'arrière de la halle dans le quatrième quart du XXe siècle, le premier étant vraisemblablement celui qui y est adossé. En 1986, fut édifié le bâtiment sud sur les plans de l'architecte F. Poli., puis, en 1995, l'architecte aixois, Michel Viand, fut chargé d'agrandir les ateliers ouest. La date du bâtiment situé au nord de cette cour n'est pas connue, de même que celle du remplacement de la couverture en ardoise de la grande halle par des tuiles mécaniques. En 2005, la municipalité a vendu le tènement immobilier à un promoteur. L'ensemble des bâtiments est promis à la destruction.

Période(s) principale(s) : 4e quart 19e siècle, 1er quart 20e siècle, 2e quart 20e siècle, 3e quart 20e siècle, 4e quart 20e siècle

Dates : 1897 (daté par source), 1929, 1953, 1975, 1985

Description

L'ensemble est établi sur un terrain clos, de forme rectangulaire allongée, occupé en son centre par une grande halle transversale qui délimite deux cours autour de chacune desquelles se répartissent plusieurs bâtiments. Une station service est située au centre de la cour antérieure. Cette cour, fermée côté rue par un muret surmonté d'une grille et par deux portails métalliques, est bordée de bâtiments sur trois côtés. La cour postérieure est occupée par quatre bâtiments d'importances inégales, disposés selon un plan irrégulier. Elle est accessible par la traversée de la halle, mais également par une étroite ruelle longeant le terrain au nord. La grande halle, construite en moellons de calcaire, avec chaînes d'angle en pierre de taille, est couverte d'un toit à longs pans en tuiles mécaniques sur charpente métallique, avec verrière zénithale sur toute la longueur. Le vaisseau est divisé en deux parties, la plus grande pour le garage des véhicules, la plus petite, à gauche, équipée d'un pont roulant, pour leur entretien. A gauche de la première cour, un bâtiment allongé, simple en profondeur, construit en béton et couvert en terrasse, abrite au rez-de-chaussée des ateliers d'entretien ; l'étage, dont les baies oblongues sont munies de brise-vent, est réservé au stockage de matériel. Au fond de la cour, un bâtiment, double en profondeur, s'adosse à la grande halle. La partie antérieure, en béton, couverte en appentis, comporte un rez-de-chaussée avec atelier de menuiserie et bureaux et un étage de bureaux desservi par un escalier central en équerre. La partie postérieure, construite en pierre, est divisée transversalement en deux vaisseaux couverts de toits à longs pans sur charpente métallique, avec verrières zénithales. Destinée aux ateliers de serrurerie et mécanique, elle communique directement avec la grande halle. A droite de la cour, un bâtiment en rez-de-chaussée, précédé d'un quai de déchargement, est occupé par des ateliers. Il est construit en béton et couvert d'un toit à longs pans en éternit. Dans son prolongement, à gauche, s'élève une maison divisée actuellement en deux logements. Enfin, entre cette maison et la grande halle, un ancien atelier dont subsiste le mur postérieur en moellons calcaire, a été coupé horizontalement pour l'aménagement de bureaux et doublé à l'avant pour des sanitaires. Dans la cour postérieure, les quatre bâtiments, en rez-de-chaussée, sont construits en parpaings de béton avec façade et couverture en tôle sur charpente en bois. Seuls les ateliers de peinture adossés à la grande halle sont en appentis ; les garages au sud, le bâtiment ouest abritant les ateliers d'électricité et les locaux techniques du service des fêtes, et le hangar nord, pour le stockage du bois, sont tous couverts de toits à longs pans.

Éléments descriptifs

Matériau(x) du gros-oeuvre, mise en oeuvre et revêtement : béton ; calcaire ; métal ; parpaing de béton
Matériau(x) de couverture : tuile mécanique, verre en couverture, tôle ondulée, ciment amiante en couverture
Étage(s) ou vaisseau(x) : 1 vaisseau, rez-de-chaussée, 1 étage carré
Type(s) de couverture : terrasse ; toit à longs pans ; appentis
Escaliers : escalier intérieur : escalier droit, en maçonnerie ; escalier intérieur : escalier en équerre, en maçonnerie

Typologies et état de conservation

État de conservation : désaffecté, menacé

Statut, intérêt et protection

Statut de la propriété : propriété de la commune

Références documentaires

Documents d'archive

- **AD Savoie. 67 S 2. Tramways de la banlieue d'Aix-les-Bains. Construction, 1896-1898**
AD Savoie. 67 S 2. Tramways de la banlieue d'Aix-les-Bains. Construction, 1896-1898
- **AC Aix-les-Bains : 1 O 238, n° 410. Permis de construire. Permis accordé à l'entreprise de AC Aix-les-Bains : 1 O 238, n° 410. Permis de construire. Permis accordé à l'entreprise de publicité Boreau pour la construction de bureaux, août 1929**
- **AC Aix-les-Bains : 1 M 60. Ateliers municipaux, 1950-1975**
AC Aix-les-Bains : 1 M 60. Ateliers municipaux, 1950-1975
- **AC Aix-les-Bains : 1 M 60. Ateliers municipaux. Acte d'échange entre la ville et la société**
AC Aix-les-Bains : 1 M 60. Ateliers municipaux. Acte d'échange entre la ville et la société Sanitas, 1950

- **AC Aix-les-Bains : 4 T 26, n° 86 C 1082. Permis de construire. Permis accordé à la ville**
AC Aix-les-Bains : 4 T 26, n° 86 C 1082. Permis de construire. **Permis accordé à la ville d'Aix-les-Bains pour la construction d'un garage**, 12 novembre 1986
- **AC Aix-les-Bains : 4 T 26, n° 95 C 1034. Permis de construire. Permis accordé à la ville**
AC Aix-les-Bains : 4 T 26, n° 95 C 1034. Permis de construire. **Permis accordé à la ville d'Aix-les-Bains pour la construction d'un hangar**, 10 juillet 1995

Documents figurés

- **Tramways à air comprimé d'Aix-les-Bains. Coupe sur la remise des voitures / Joannes Haour. Lyon, 21**
Tramways à air comprimé d'Aix-les-Bains. Coupe sur la remise des voitures / Joannes Haour. Lyon, 21
avril 1896. Ech. 1 : 100. 1 tirage de plan bleu ; 26 x 37 cm. (AD Savoie. 67 S 2)
- **Tramways à air comprimé d'Aix-les-Bains. Vue des bâtiments / Joannes Haour. Lyon, 21 avril 1896.**
Tramways à air comprimé d'Aix-les-Bains. Vue des bâtiments / Joannes Haour. Lyon, 21 avril 1896. Ech.
1 : 50. 1 tirage de plan bleu ; 32 x 40 cm. (AD Savoie. 67 S 2)
- **Tramways à air comprimé d'Aix-les-Bains. Plan des divers bâtiments / Joannes Haour. Lyon, 21 avril**
Tramways à air comprimé d'Aix-les-Bains. Plan des divers bâtiments / Joannes Haour. Lyon, 21 avril
1896. Ech. 1 : 100. 1 tirage de plan bleu ; 59 x 39 cm. (AD Savoie. 67 S 2)
- **Ville d'Aix-les-Bains. Voirie municipale. Entrepôts municipaux. Aménagements. Plan du**
Ville d'Aix-les-Bains. Voirie municipale. Entrepôts municipaux. Aménagements. Plan du rez-de-
chaussée, coupes, détail d'une ferme / anonyme. Aix-les-Bains, 30 mai 1953. Ech. 1 : 50. 1 tirage de plan ; 71
x 124 cm. (AC Aix-les-Bains : 1 M 60)
- **Ville d'Aix-les-Bains. Voirie municipale. Achat propriété Sanitas. Plan / anonyme. Aix-les-Bains, 3**
Ville d'Aix-les-Bains. Voirie municipale. Achat propriété Sanitas. Plan / anonyme. Aix-les-Bains, 3
mai 1949. Ech. 1 : 100. 1 tirage de plan ; 71 x 124 cm. (AC Aix-les-Bains : 1 M 60)
- **Ville d'Aix-les-Bains. Services techniques municipaux. Ateliers municipaux. Logement du gardien.**
Ville d'Aix-les-Bains. Services techniques municipaux. Ateliers municipaux. Logement du gardien.
Projet d'agrandissement. Plan, coupe, façade / B. D. Aix-les-Bains, octobre 1973. Ech. 1 : 50. 1 tirage de
plan ; 70 x 84 cm. (AC Aix-les-Bains : 1 M 60)
- **Ville d'Aix-les-Bains. Services techniques municipaux. Ateliers municipaux. Aménagement du bloc**
Ville d'Aix-les-Bains. Services techniques municipaux. Ateliers municipaux. Aménagement du bloc
sanitaire et d'une salle de réunion. Plans, façades, coupes / M. G. Aix-les-Bains, août 1975. Ech. 1 : 50. 1
tirage de plan ; 70 x 105 cm. (AC Aix-les-Bains : 1 M 60)
- **Ville d'Aix-les-Bains. Projet de garage sans atelier. Plan, coupe, façades / F. Poli (architecte**
Ville d'Aix-les-Bains. Projet de garage sans atelier. Plan, coupe, façades / F. Poli (architecte DPLG).
Trévignin, le 4 juillet 1986. Ech. 1 : 100 ; 1 : 500. 1 tirage de plan ; 60 x 118 cm. (AC Aix-les-Bains : 4 T 26)
- **Ville d'Aix-les-Bains. Dossier de demande de permis de construire pour extension d'un bâtiment**
Ville d'Aix-les-Bains. Dossier de demande de permis de construire pour extension d'un bâtiment
industriel à usage de hangar, avenue de Saint Simond. Perspectives / M. Viand (architecte DPLG). Aix-les-
Bains, le 7 juillet 1995. 1 tirage de plan ; 30 x 42 cm. (AC Aix-les-Bains : 4 T 26)

Bibliographie

- **PAGE, L. Promenons-nous dans les rues... 1978.**

PAGE, Léon. **Promenons-nous dans les rues d'Aix**. Aix-les-Bains : ville d'Aix, 1978. 284 p. ; 22 cm. (AC Aix-les-Bains : A2641)
p. 239-240
AC Aix-les-Bains : A2641

Périodiques

- FOUGER, François. **Les tramways d'Aix-les-Bains. Arts et mémoire, n° 9. Aix-les-Bains : Société FOUGER, François. Les tramways d'Aix-les-Bains. Arts et mémoire, n° 9. Aix-les-Bains : Société d'Art et d'Histoire, décembre 1997**
p. 19-26

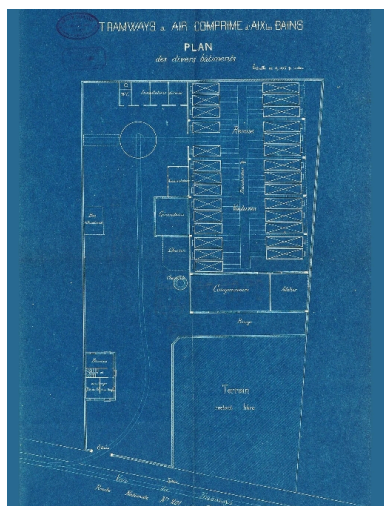
Annexe 1

ANNEXE 1

Liste des propriétaires

1896 : Compagnie des tramways d'Aix-les-Bains
1924 : Société publicité Boreau
1943 : Société Sanitas
1950 : Ville d'Aix-les-Bains-les-Bains
2004 : Entreprise Bachelard

Illustrations



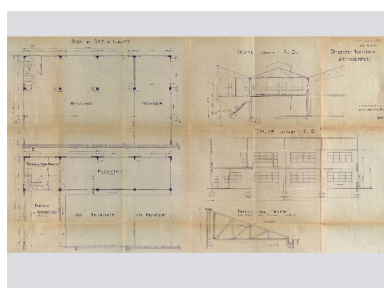
Dépôt des tramways : plan
Repro. François Fouger
IVR82_20067300056NUCB



Dépôt des tramways : élévation
Repro. François Fouger
IVR82_20067300057NUCB



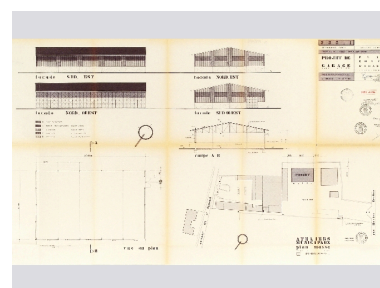
Dépôt des tramways : coupe
Repro. François Fouger
IVR82_20067300058NUCB



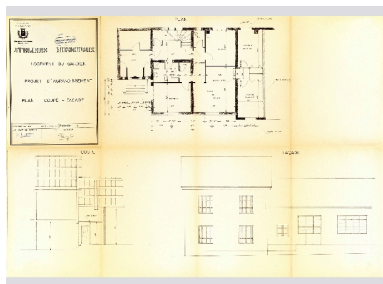
Ateliers : plan, coupe et élévations
Repro. François Fouger
IVR82_20067300102NUCB



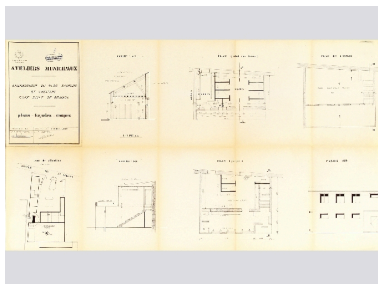
Plan masse
Repro. François Fouger
IVR82_20067300103NUCB



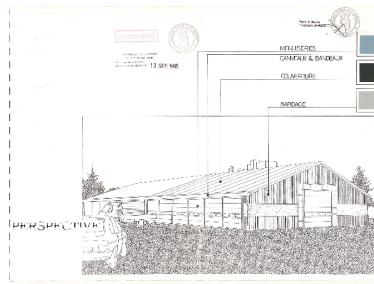
Projet de garage
Repro. François Fouger
IVR82_20067300106NUCB



logis du gardien : agrandissement
Repro. François Fouger
IVR82_20067300104NUCB



Projet de sanitaires
Repro. François Fouger
IVR82_20067300105NUCB



Vue perspective d'un atelier
Repro. François Fouger
IVR82_20067300099NUCB



Bâtiment à gauche
de la première cour
Phot. François Fouger
IVR82_20087300899NUCA



Bâtiment gauche, première cour
Phot. François Fouger
IVR82_20087300908NUCA



Bâtiment au fond de la première cour
Phot. François Fouger
IVR82_20087300909NUCA



Station de carburant, première cour
Phot. François Fouger
IVR82_20087300910NUCA



Façade antérieure de la grande halle
Phot. François Fouger
IVR82_20077300511NUCA



Elévation postérieure
de la grande halle
Phot. François Fouger
IVR82_20087300900NUCA



Grande halle, élévation
sur la deuxième cour
Phot. François Fouger
IVR82_20087300911NUCA



Grande halle, pignon droit
Phot. François Fouger
IVR82_20087300913NUCA



Vue intérieure de la grande halle
Phot. François Fouger
IVR82_20077300510NUCA



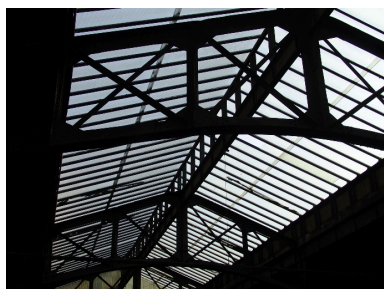
Entrée de la grande halle
Phot. François Fouger
IVR82_20077300507NUCA



La grande halle vue du fond
Phot. François Fouger
IVR82_20077300504NUCA



Intérieur de la grande halle
Phot. François Fouger
IVR82_20077300508NUCA



Verrière zénithale de la grande halle
Phot. François Fouger
IVR82_20077300506NUCA



Charpente métallique
de la grande halle
Phot. François Fouger
IVR82_20077300505NUCA



Fosse technique
Phot. François Fouger
IVR82_20077300509NUCA



Bâtiment avec quai de
déchargement, première cour
Phot. François Fouger
IVR82_20087300903NUCA



Bâtiment avec
vestiaire, première cour
Phot. François Fouger
IVR82_20087300904NUCA



Cour postérieure
Phot. François Fouger
IVR82_20087300901NUCA



Bâtiment dans la cour postérieure
Phot. François Fouger
IVR82_20087300902NUCA



Hangar, deuxième cour
Phot. François Fouger
IVR82_20087300912NUCA



Support d'enseigne
Phot. François Fouger
IVR82_20087300905NUCA



Détail de construction
Phot. François Fouger
IVR82_20077300503NUCA

Dossiers liés

Dossiers de synthèse :

Généralités (IA73001081) Rhône-Alpes, Savoie, Aix-les-Bains

Oeuvre(s) contenue(s) :

Oeuvre(s) en rapport :

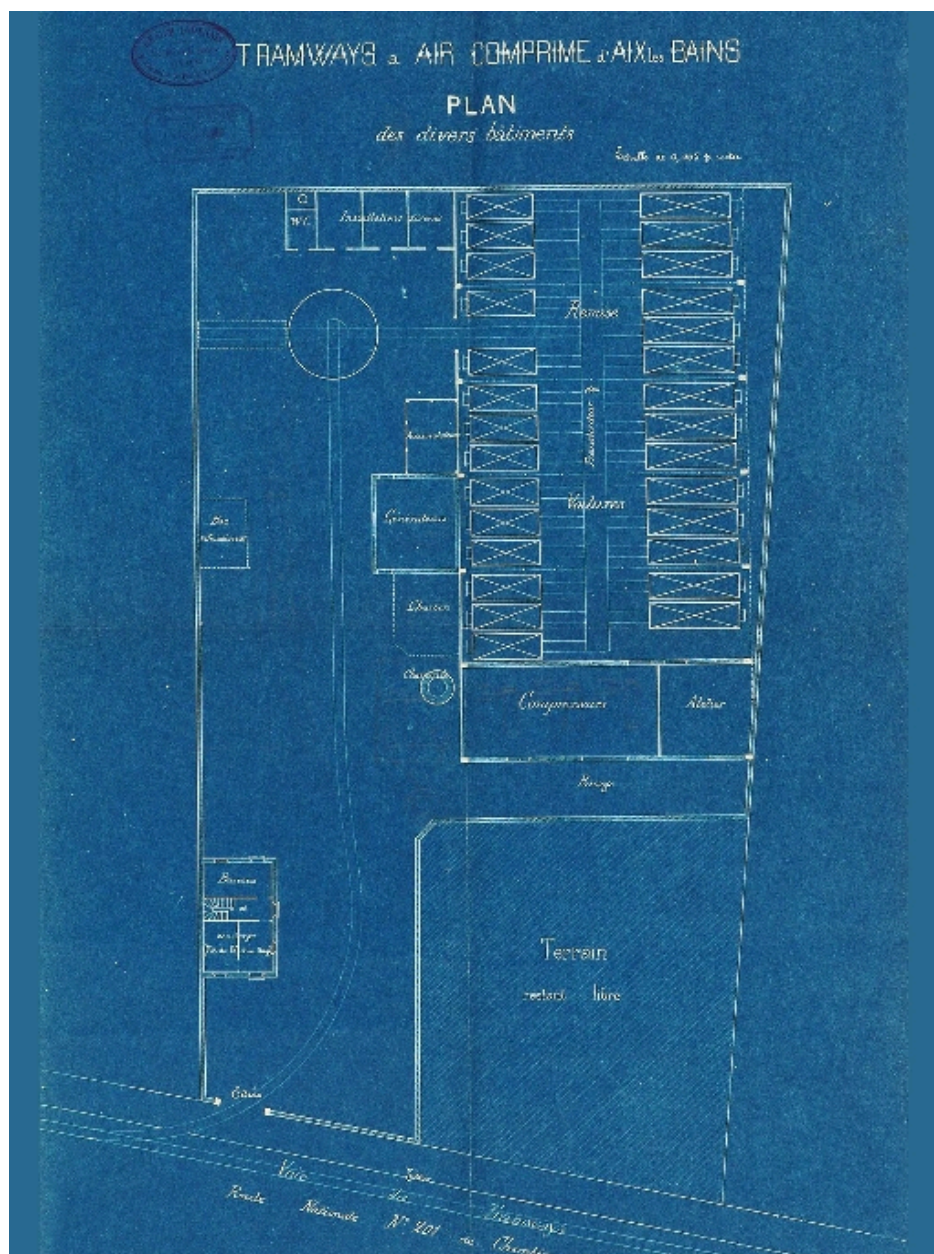
Avenue de Saint-Simond (IA73001369) Aix-les-Bains, Franklin Roosevelt-Lafin

Secteur urbain de Franklin Roosevelt-Lafin (IA73001420) Aix-les-Bains

Établissement administratif d'entreprise (IA73001368) Aix-les-Bains, Franklin Roosevelt-Lafin, 63 avenue de Saint-Simond

Auteur(s) du dossier : Marie-Reine Jazé-Charvolin, Joël Lagrange

Copyright(s) : © Région Rhône-Alpes, Inventaire général du patrimoine culturel ; © Ville d'Aix-les-Bains



Dépôt des tramways : plan

Référence du document reproduit :

- **Tramways à air comprimé d'Aix-les-Bains. Plan des divers bâtiments / Joannes Haour. Lyon, 21 avril 1896. Ech. 1 : 100. 1 tirage de plan bleu ; 59 x 39 cm. (AD Savoie. 67 S 2)**

IVR82_20067300056NUCB

Auteur de l'illustration (reproduction) : François Fouger

© Archives départementales de la Savoie

reproduction soumise à autorisation du titulaire des droits d'exploitation



Dépôt des tramways : élévation

Référence du document reproduit :

- **Tramways à air comprimé d'Aix-les-Bains. Vue des bâtiments / Joannes Haour. Lyon, 21 avril 1896.**
Tramways à air comprimé d'Aix-les-Bains. Vue des bâtiments / Joannes Haour. Lyon, 21 avril 1896. Ech.
1 : 50. 1 tirage de plan bleu ; 32 x 40 cm. (AD Savoie. 67 S 2)

IVR82_20067300057NUCB

Auteur de l'illustration (reproduction) : François Fouger

© Archives départementales de la Savoie

reproduction soumise à autorisation du titulaire des droits d'exploitation



Dépôt des tramways : coupe

Référence du document reproduit :

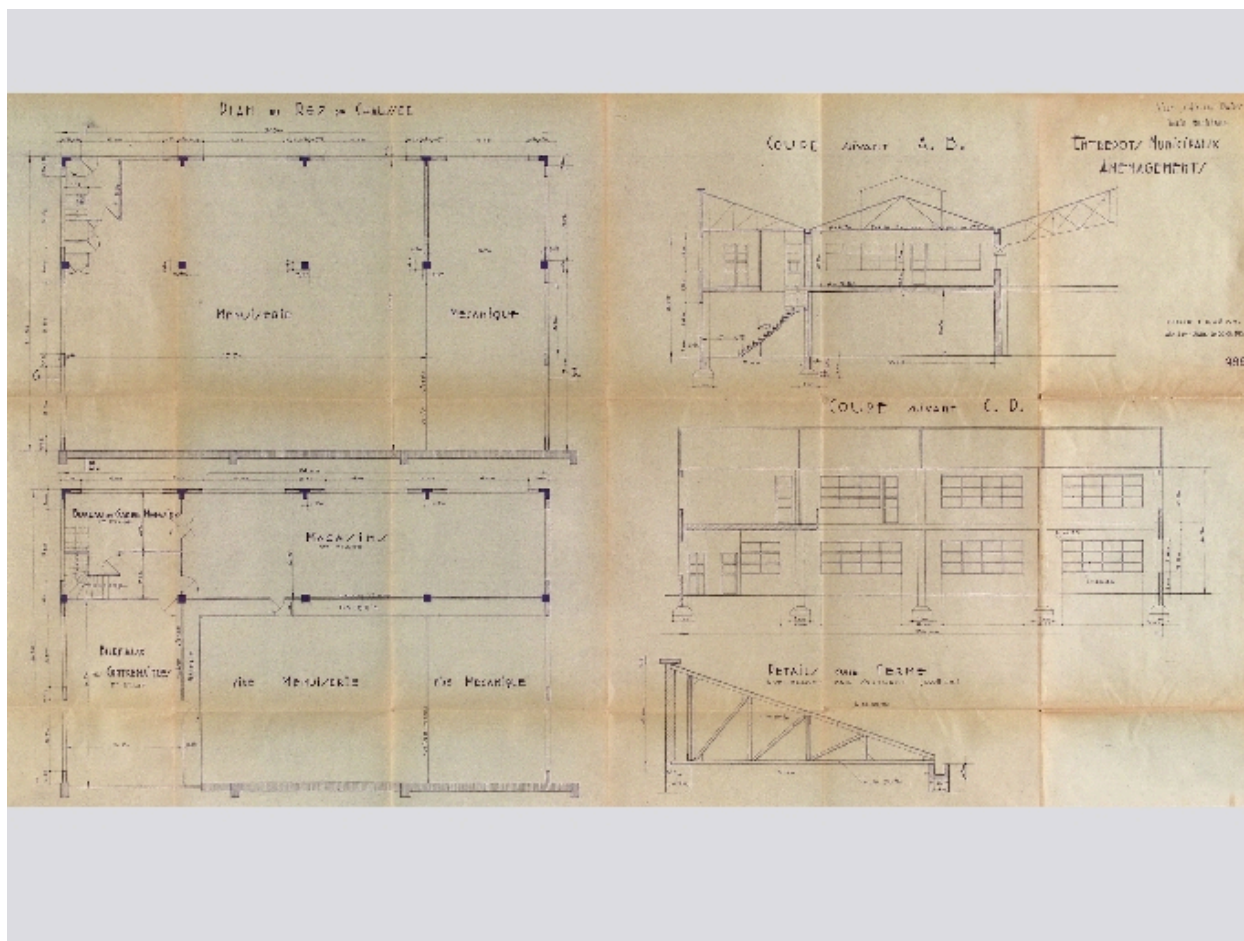
- **Tramways à air comprimé d'Aix-les-Bains. Coupe sur la remise des voitures / Joannes Haour. Lyon, 21**
Tramways à air comprimé d'Aix-les-Bains. Coupe sur la remise des voitures / Joannes Haour. Lyon, 21
avril 1896. Ech. 1 : 100. 1 tirage de plan bleu ; 26 x 37 cm. (AD Savoie. 67 S 2)

IVR82_20067300058NUCB

Auteur de l'illustration (reproduction) : François Fouger

© Archives départementales de la Savoie

reproduction soumise à autorisation du titulaire des droits d'exploitation



Ateliers : plan, coupe et élévations

Référence du document reproduit :

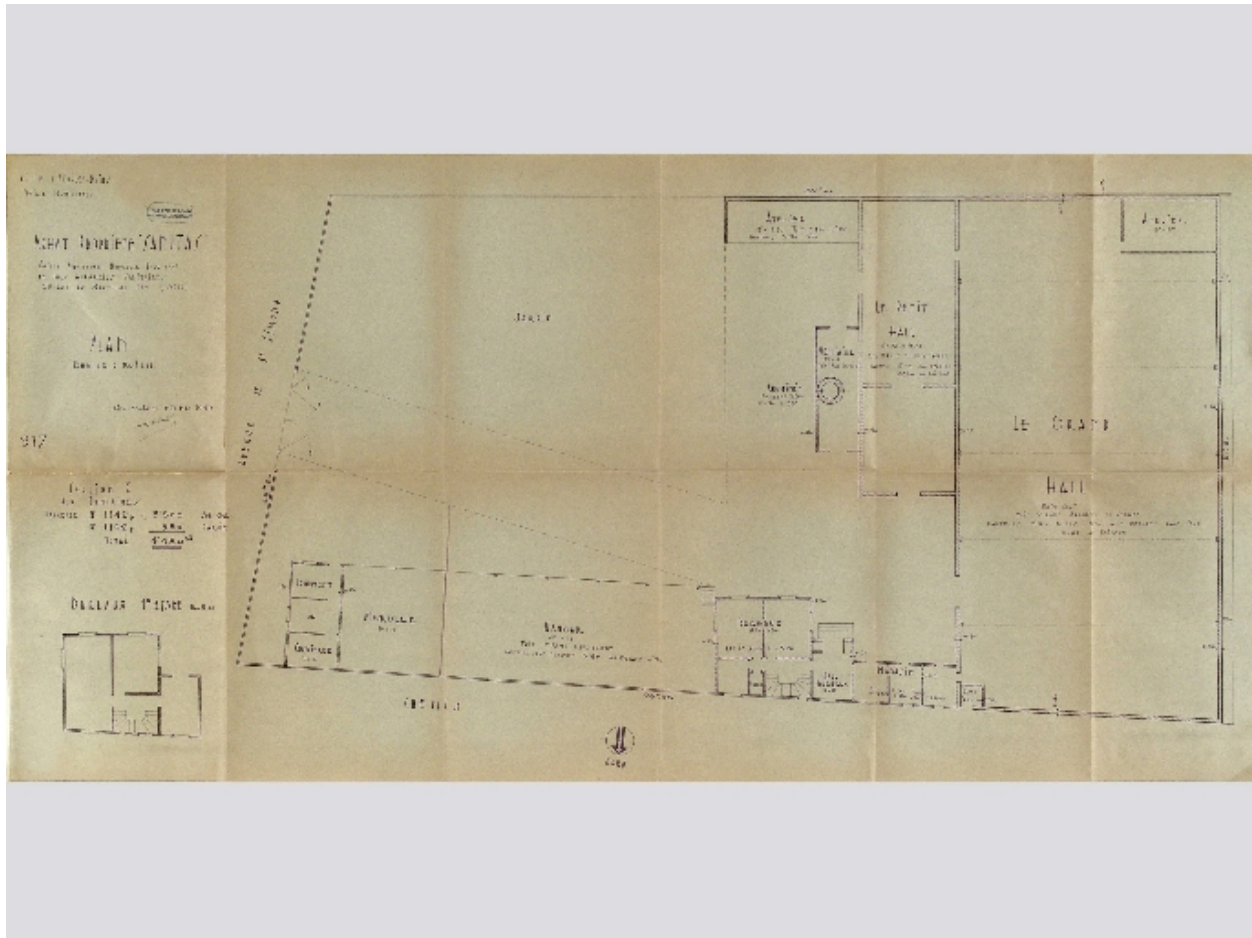
- **Ville d'Aix-les-Bains. Voirie municipale. Entrepôts municipaux. Aménagements. Plan du Ville d'Aix-les-Bains. Voirie municipale. Entrepôts municipaux. Aménagements. Plan du rez-de-chaussée, coupes, détail d'une ferme** / anonyme. Aix-les-Bains, 30 mai 1953. Ech. 1 : 50. 1 tirage de plan ; 71 x 124 cm. (AC Aix-les-Bains : 1 M 60)

IVR82_20067300102NUCB

Auteur de l'illustration (reproduction) : François Fouger

© Archives municipales d'Aix-les-Bains

reproduction soumise à autorisation du titulaire des droits d'exploitation



Plan masse

Référence du document reproduit :

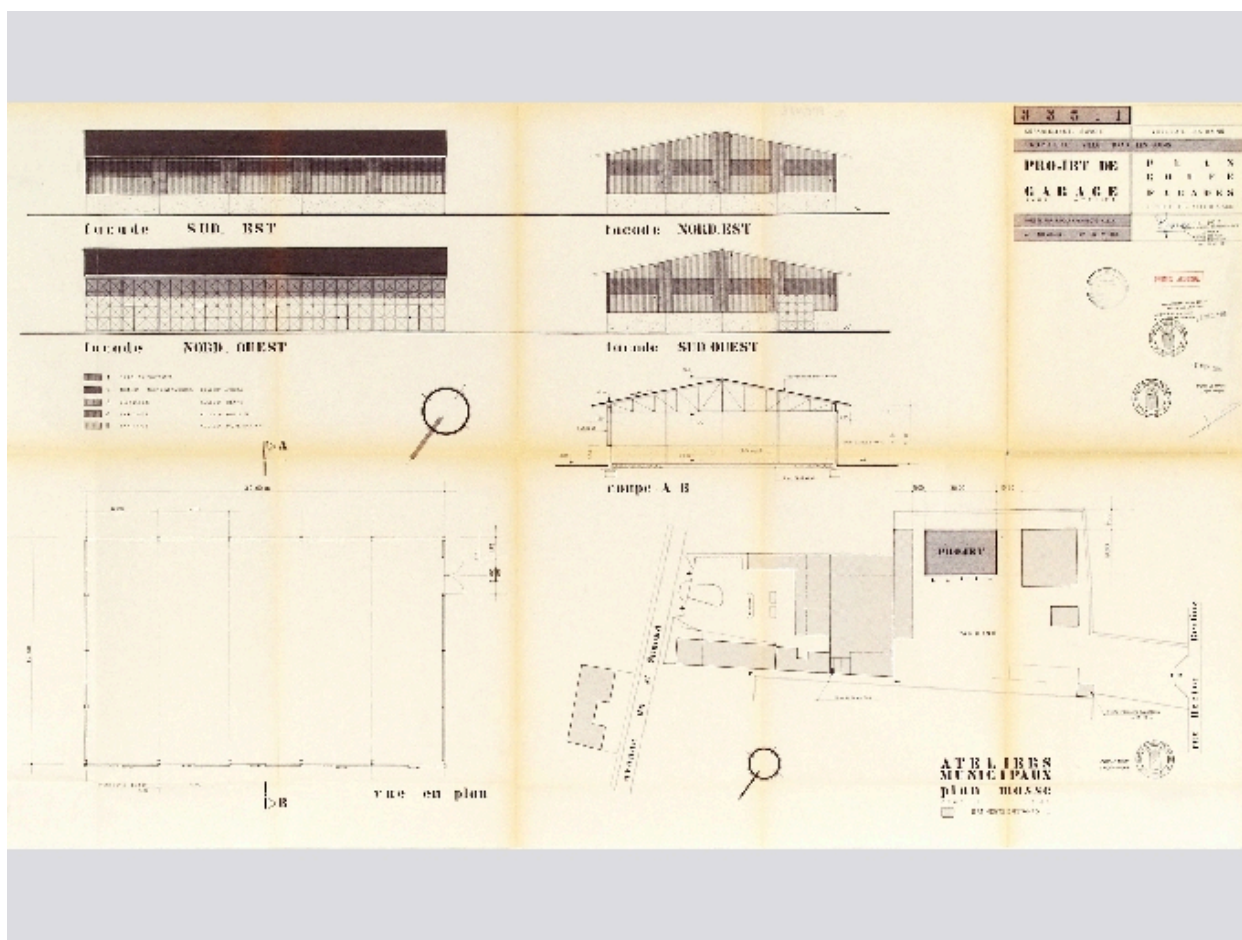
- **Ville d'Aix-les-Bains. Voirie municipale. Achat propriété Sanitas. Plan / anonyme. Aix-les-Bains, 3 mai 1949. Ech. 1 : 100. 1 tirage de plan ; 71 x 124 cm. (AC Aix-les-Bains : 1 M 60)**

IVR82_20067300103NUCB

Auteur de l'illustration (reproduction) : François Fouger

© Archives municipales d'Aix-les-Bains

reproduction soumise à autorisation du titulaire des droits d'exploitation



Projet de garage

Référence du document reproduit :

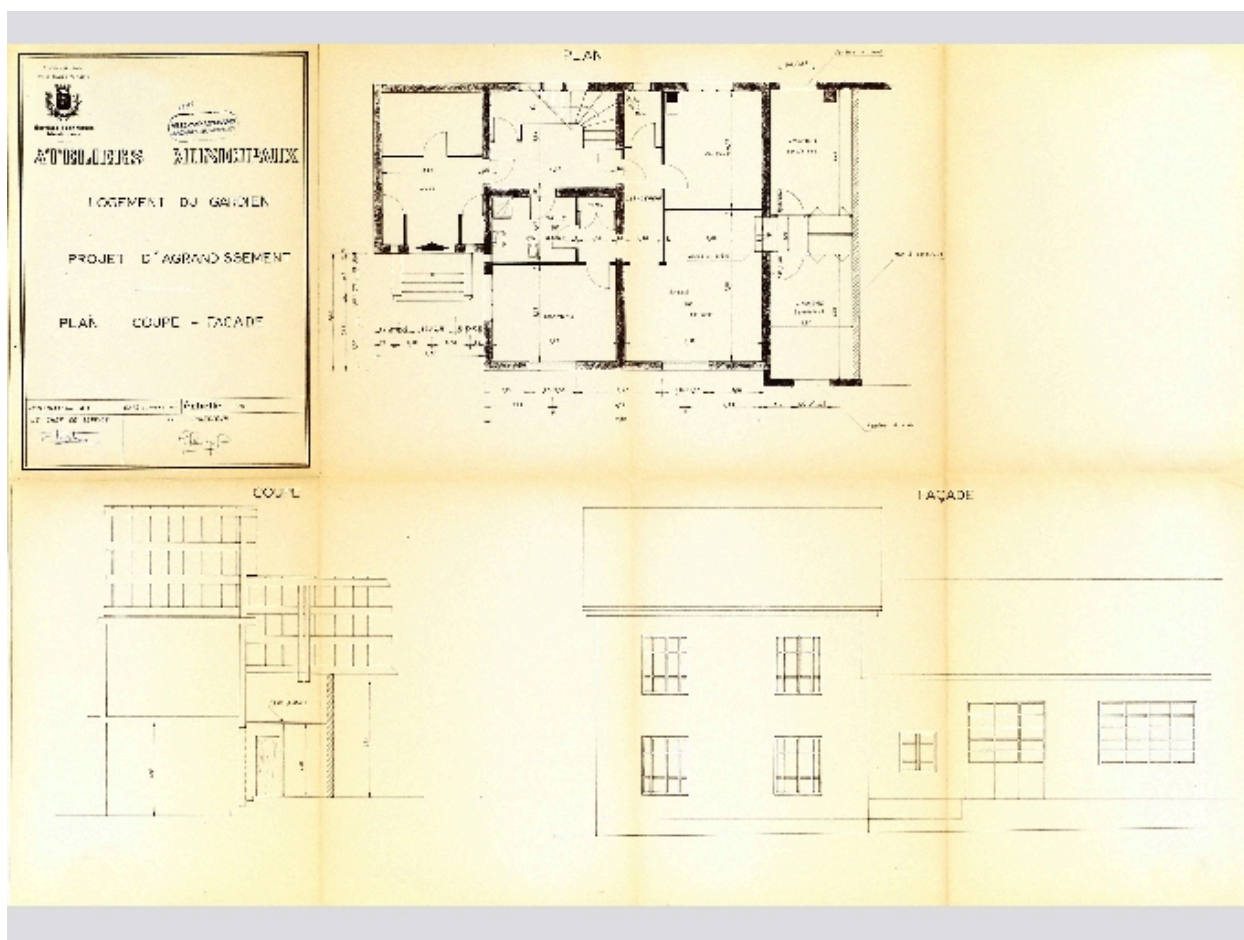
- **Ville d'Aix-les-Bains. Projet de garage sans atelier. Plan, coupe, façades / F. Poli (architecte Ville d'Aix-les-Bains. Projet de garage sans atelier. Plan, coupe, façades / F. Poli (architecte DPLG).**
Tréviglin, le 4 juillet 1986. Ech. 1 : 100 ; 1 : 500. 1 tirage de plan ; 60 x 118 cm. (AC Aix-les-Bains : 4 T 26)

IVR82_20067300106NUCB

Auteur de l'illustration (reproduction) : François Fouger

© Archives municipales d'Aix-les-Bains

reproduction soumise à autorisation du titulaire des droits d'exploitation



logis du gardien : agrandissement

Référence du document reproduit :

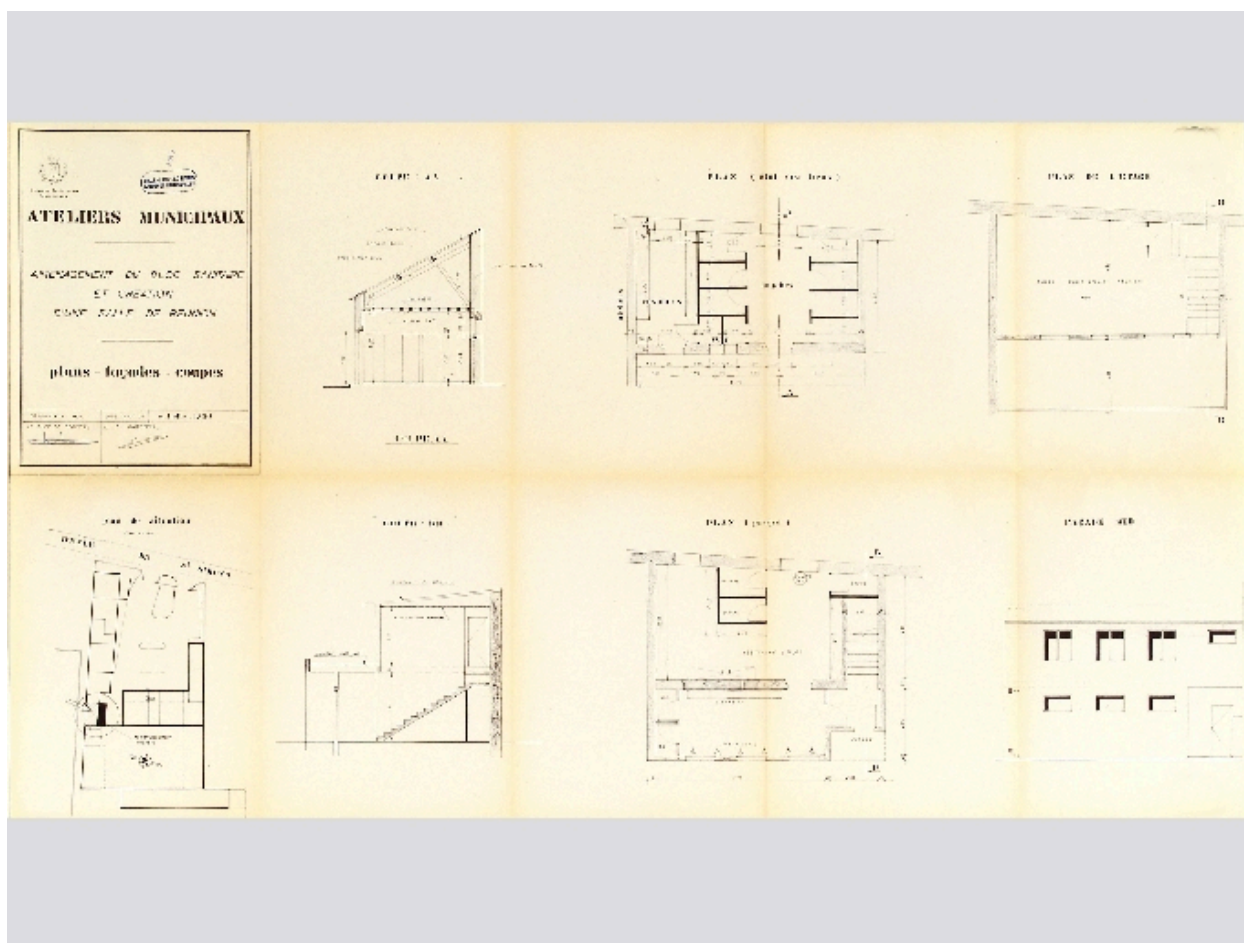
- **Ville d'Aix-les-Bains. Services techniques municipaux. Ateliers municipaux. Logement du gardien. Ville d'Aix-les-Bains. Services techniques municipaux. Ateliers municipaux. Logement du gardien. Projet d'agrandissement. Plan, coupe, façade / B. D. Aix-les-Bains, octobre 1973. Ech. 1 : 50. 1 tirage de plan ; 70 x 84 cm. (AC Aix-les-Bains : 1 M 60)**

IVR82_20067300104NUCB

Auteur de l'illustration (reproduction) : François Fouger

© Archives municipales d'Aix-les-Bains

reproduction soumise à autorisation du titulaire des droits d'exploitation



Projet de sanitaires

Référence du document reproduit :

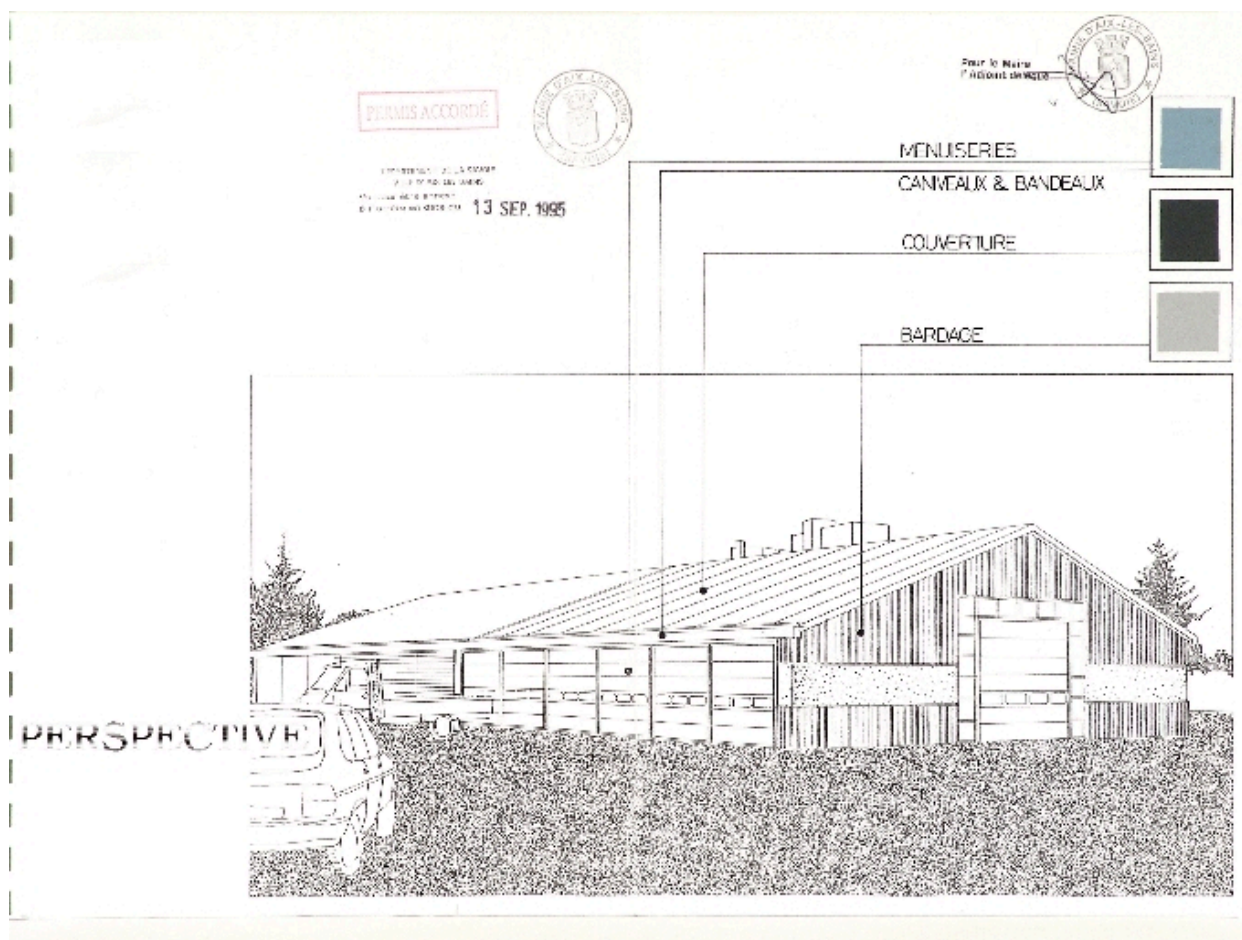
- **Ville d'Aix-les-Bains. Services techniques municipaux. Ateliers municipaux. Aménagement du bloc sanitaire et d'une salle de réunion. Plans, façades, coupes / M. G. Aix-les-Bains, août 1975. Ech. 1 : 50. 1 tirage de plan ; 70 x 105 cm. (AC Aix-les-Bains : 1 M 60)**

IVR82_20067300105NUCB

Auteur de l'illustration (reproduction) : François Fouger

© Archives municipales d'Aix-les-Bains

reproduction soumise à autorisation du titulaire des droits d'exploitation



Vue perspective d'un atelier

Référence du document reproduit :

- **Ville d'Aix-les-Bains. Dossier de demande de permis de construire pour extension d'un bâtiment industriel à usage de hangar, avenue de Saint Simond. Perspectives / M. Viand (architecte DPLG). Aix-les-Bains, le 7 juillet 1995. 1 tirage de plan ; 30 x 42 cm. (AC Aix-les-Bains : 4 T 26)**

IVR82_20067300099NUCB

Auteur de l'illustration (reproduction) : François Fouger

© Archives municipales d'Aix-les-Bains

reproduction soumise à autorisation du titulaire des droits d'exploitation



Bâtiment à gauche de la première cour

IVR82_20087300899NUCA

Auteur de l'illustration : François Fouger

© Région Rhône-Alpes, Inventaire général du patrimoine culturel ; © Ville d'Aix-les-Bains
reproduction soumise à autorisation du titulaire des droits d'exploitation



Bâtiment gauche, première cour

IVR82_20087300908NUCA

Auteur de l'illustration : François Fouger

© Région Rhône-Alpes, Inventaire général du patrimoine culturel ; © Ville d'Aix-les-Bains
reproduction soumise à autorisation du titulaire des droits d'exploitation



Bâtiment au fond de la première cour

IVR82_20087300909NUCA

Auteur de l'illustration : François Fouger

© Région Rhône-Alpes, Inventaire général du patrimoine culturel ; © Ville d'Aix-les-Bains
reproduction soumise à autorisation du titulaire des droits d'exploitation



Station de carburant, première cour

IVR82_20087300910NUCA

Auteur de l'illustration : François Fouger

© Région Rhône-Alpes, Inventaire général du patrimoine culturel ; © Ville d'Aix-les-Bains
reproduction soumise à autorisation du titulaire des droits d'exploitation



Façade antérieure de la grande halle

IVR82_20077300511NUCA

Auteur de l'illustration : François Fouger

© Région Rhône-Alpes, Inventaire général du patrimoine culturel ; © Ville d'Aix-les-Bains
reproduction soumise à autorisation du titulaire des droits d'exploitation



Elévation postérieure de la grande halle

IVR82_20087300900NUCA

Auteur de l'illustration : François Fouger

© Région Rhône-Alpes, Inventaire général du patrimoine culturel ; © Ville d'Aix-les-Bains
reproduction soumise à autorisation du titulaire des droits d'exploitation



Grande halle, élévation sur la deuxième cour

IVR82_20087300911NUCA

Auteur de l'illustration : François Fouger

© Région Rhône-Alpes, Inventaire général du patrimoine culturel ; © Ville d'Aix-les-Bains
reproduction soumise à autorisation du titulaire des droits d'exploitation



Grande halle, pignon droit

IVR82_20087300913NUCA

Auteur de l'illustration : François Fouger

© Région Rhône-Alpes, Inventaire général du patrimoine culturel ; © Ville d'Aix-les-Bains
reproduction soumise à autorisation du titulaire des droits d'exploitation



Vue intérieure de la grande halle

IVR82_20077300510NUCA

Auteur de l'illustration : François Fouger

© Région Rhône-Alpes, Inventaire général du patrimoine culturel ; © Ville d'Aix-les-Bains
reproduction soumise à autorisation du titulaire des droits d'exploitation



Entrée de la grande halle

IVR82_20077300507NUCA

Auteur de l'illustration : François Fouger

© Région Rhône-Alpes, Inventaire général du patrimoine culturel ; © Ville d'Aix-les-Bains
reproduction soumise à autorisation du titulaire des droits d'exploitation



La grande halle vue du fond

IVR82_20077300504NUCA

Auteur de l'illustration : François Fouger

© Région Rhône-Alpes, Inventaire général du patrimoine culturel ; © Ville d'Aix-les-Bains
reproduction soumise à autorisation du titulaire des droits d'exploitation



Intérieur de la grande halle

IVR82_20077300508NUCA

Auteur de l'illustration : François Fouger

© Région Rhône-Alpes, Inventaire général du patrimoine culturel ; © Ville d'Aix-les-Bains
reproduction soumise à autorisation du titulaire des droits d'exploitation



Verrière zénithale de la grande halle

IVR82_20077300506NUCA

Auteur de l'illustration : François Fouger

© Région Rhône-Alpes, Inventaire général du patrimoine culturel ; © Ville d'Aix-les-Bains
reproduction soumise à autorisation du titulaire des droits d'exploitation



Charpente métallique de la grande halle

IVR82_20077300505NUCA

Auteur de l'illustration : François Fouger

© Région Rhône-Alpes, Inventaire général du patrimoine culturel ; © Ville d'Aix-les-Bains
reproduction soumise à autorisation du titulaire des droits d'exploitation



Fosse technique

IVR82_20077300509NUCA

Auteur de l'illustration : François Fouger

© Région Rhône-Alpes, Inventaire général du patrimoine culturel ; © Ville d'Aix-les-Bains
reproduction soumise à autorisation du titulaire des droits d'exploitation



Bâtiment avec quai de déchargement, première cour

IVR82_20087300903NUCA

Auteur de l'illustration : François Fouger

© Région Rhône-Alpes, Inventaire général du patrimoine culturel ; © Ville d'Aix-les-Bains
reproduction soumise à autorisation du titulaire des droits d'exploitation



Bâtiment avec vestiaire, première cour

IVR82_20087300904NUCA

Auteur de l'illustration : François Fouger

© Région Rhône-Alpes, Inventaire général du patrimoine culturel ; © Ville d'Aix-les-Bains
reproduction soumise à autorisation du titulaire des droits d'exploitation



Cour postérieure

IVR82_20087300901NUCA

Auteur de l'illustration : François Fouger

© Région Rhône-Alpes, Inventaire général du patrimoine culturel ; © Ville d'Aix-les-Bains
reproduction soumise à autorisation du titulaire des droits d'exploitation



Bâtiment dans la cour postérieure

IVR82_20087300902NUCA

Auteur de l'illustration : François Fouger

© Région Rhône-Alpes, Inventaire général du patrimoine culturel ; © Ville d'Aix-les-Bains
reproduction soumise à autorisation du titulaire des droits d'exploitation



Hangar, deuxième cour

IVR82_20087300912NUCA

Auteur de l'illustration : François Fouger

© Région Rhône-Alpes, Inventaire général du patrimoine culturel ; © Ville d'Aix-les-Bains
reproduction soumise à autorisation du titulaire des droits d'exploitation



Support d'enseigne

IVR82_20087300905NUCA

Auteur de l'illustration : François Fouger

© Région Rhône-Alpes, Inventaire général du patrimoine culturel ; © Ville d'Aix-les-Bains
reproduction soumise à autorisation du titulaire des droits d'exploitation



Détail de construction

IVR82_20077300503NUCA

Auteur de l'illustration : François Fouger

© Région Rhône-Alpes, Inventaire général du patrimoine culturel ; © Ville d'Aix-les-Bains
reproduction soumise à autorisation du titulaire des droits d'exploitation