



Auvergne-Rhône-Alpes, Puy-de-Dôme  
Randan  
place Adélaïde d'Orléans

## Estampe d'Émile Desmaisons - Portrait de Philippe d'Orléans, comte de Paris

### Références du dossier

Numéro de dossier : IM63006035

Date de l'enquête initiale : 2021

Date(s) de rédaction : 2021

Cadre de l'étude : opération ponctuelle Inventaire du fonds mobilier du domaine royal de Randan

Degré d'étude : étudié

### Désignation

Dénomination : estampe

Précision sur la dénomination : lithographie

Titres :

### Compléments de localisation

Milieu d'implantation : en village

### Historique

Lithographie d'Émile Desmaisons d'après un portrait photographique de Philippe d'Orléans, comte de Paris (1838-1894), réalisé par Pierre-Louis Pierson.

Période(s) principale(s) : 19e siècle

Auteur(s) de l'oeuvre : Émile Desmaisons (lithographe), Imprimerie Lemercier (imprimeur)

Auteur de l'oeuvre source : Pierre-Louis Pierson (photographe)

Personne(s) liée(s) à l'histoire de l'oeuvre : Louis Philippe Albert Orléans d' (modèle)

### Description

Lithographie.

### Éléments descriptifs

Catégorie(s) technique(s) : estampe

Éléments structurels, forme, fonctionnement : support, rectangulaire vertical

Matériaux : papier lithographie

Mesures : h : 37,5 cml : 27,2 cm

Représentations :

homme politique ; portrait

Portrait de Philippe d'Orléans, comte de Paris.

Inscriptions & marques : lettre (gravé, sur l'oeuvre), inscription concernant l'auteur (gravé, sur l'oeuvre), inscription donnant l'identité du modèle (sur l'oeuvre)

Précisions et transcriptions :

Lettre : (b. g.) Pierson photog / (b. c.) Imp Lemerrier & C. ie Paris. / (b. d.) E. Desmaisons lith / signé dans la lithographie :  
Louis Philippe d'Orléans

### État de conservation

œuvre tachée

Tachée en bas à droite.

### Statut, intérêt et protection

Statut de la propriété : propriété de la région

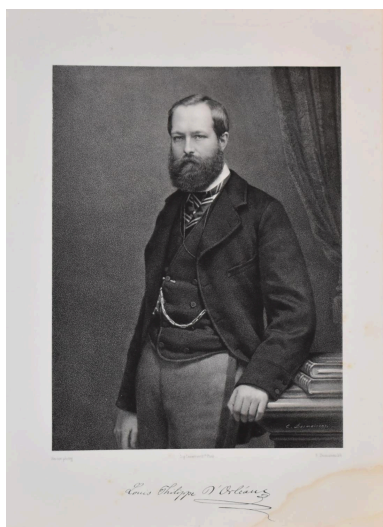
### Données complémentaires

F-MDT-Randan

Formulaire du récolement des collections du domaine royal de Randan

Numéro d'inventaire	DR 2009-11
NCVENT	ASS 2009-11

### Illustrations



Vue générale

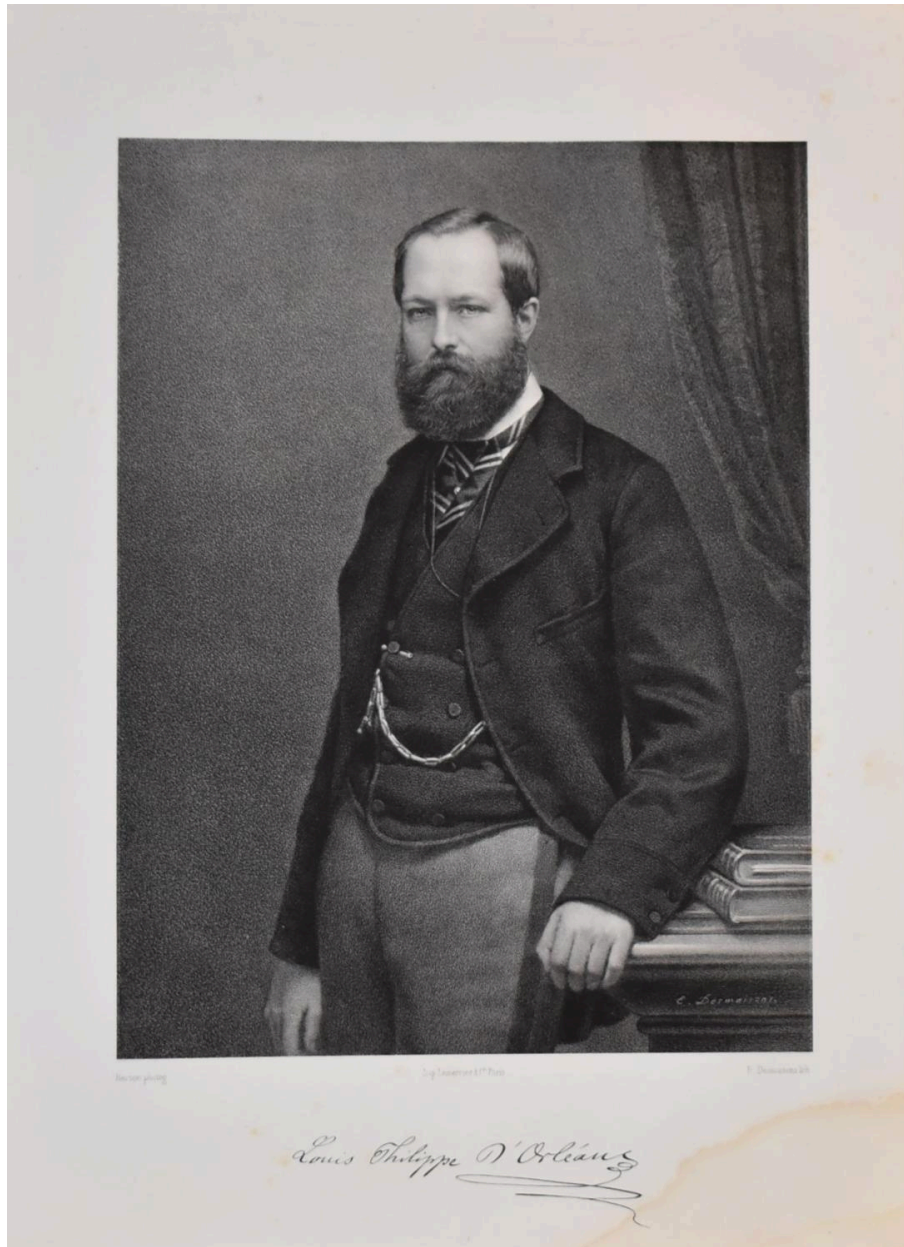
Phot. Nathalie Buysens  
IVR84\_20216300940NUCA

### Dossiers liés

Est partie constituante de : Suite de quatre estampes - Portraits d'Adélaïde, d'Antoine, d'Isabelle et de Philippe d'Orléans (IM63006031) Auvergne-Rhône-Alpes, Puy-de-Dôme, Randan, place Adélaïde d'Orléans

Auteur(s) du dossier : Nathalie Buysens, Nathalie Buysens

Copyright(s) : © Région Auvergne-Rhône-Alpes, Inventaire général du patrimoine culturel



Vue générale

IVR84\_20216300940NUCA

Auteur de l'illustration : Nathalie Buysens

© Région Auvergne-Rhône-Alpes, Inventaire général du patrimoine culturel  
communication libre, reproduction soumise à autorisation