



Rhône-Alpes, Savoie  
Presle  
La Combe

## Moulin à farine Mugnier puis forge Le Bot actuellement vestiges

### Références du dossier

Numéro de dossier : IA73003452

Date de l'enquête initiale : 2014

Date(s) de rédaction : 2014

Cadre de l'étude : enquête thématique départementale Patrimoine hydraulique des Pays de Savoie

Degré d'étude : recensé

### Désignation

Dénomination : moulin à farine, forge

### Compléments de localisation

Milieu d'implantation : isolé

Réseau hydrographique : Torrent du Joudron ; bassin-versant Isère inférieure-Val Gelon

Références cadastrales : 2014, A, 292, 296, 297

### Historique

Un bâtiment est visible sur la mappe sarde de 1728 à l'emplacement du site. Il s'agit alors d'une mesure appartenant à François Lambert. Un moulin apparaît sur le premier cadastre français de 1892 (Section A, feuille 1, parcelle 338). A cette date il appartient à Victor Mugnier. Un plan de 1897 nous informe que le site a été modifié pour devenir une taillanderie exploitée par M.Le Bot (FR.AD073,81S57). Il s'agit du dernier établissement des "forges de Calvin" à avoir fonctionné. Le site est toujours visible sur le cadastre rénové de 1988. Actuellement il est à l'état de vestiges.

Période(s) principale(s) : 2e quart 18e siècle (), 4e quart 19e siècle ()

Dates : 1728 (daté par source), 1892 (daté par source), 1897 (daté par source)

### Description

Le site est implanté en rive droite du Joudron. Il était alimenté par le canal de fuite du site amont (IA73003451). Actuellement il est à l'état de vestiges.

### Éléments descriptifs

Couvrements :

Type(s) de couverture :

Escaliers :

Énergies : énergie hydraulique : produite sur place

### Typologies et état de conservation

État de conservation : vestiges

### Statut, intérêt et protection

Le site est implanté immédiatement en aval du pont de Calvin, dans une zone boisée interdite d'accès pour des raisons de sécurité. Il existait dans ce secteur de nombreux artifices hydrauliques connus sous le nom de "Forges de Calvin".

Protections :

Statut de la propriété : propriété privée

## Références documentaires

### Documents d'archive

- **FR.AD073, C3685, 1732.**  
FR.AD073, C3685, Cadastre de 1728, Presle, 254, Vue 11, 1732.  
AD Savoie : C3685
- **FR.AD073, 47SPC3, 1861-1874.**  
FR.AD073 sous-série 47SPC3, Presles, moulin Caillet (Joudron 1861-1862) ; usine de la mine du Bocard (Langlois et Compagnie, ruisseau de Grande Lance, 1861-1862) ; usine de pâte à papier Henri et Manificat (intéresse aussi Arvillard et La Rochette) (Joudron, 1872-1874).  
AD Savoie : 47SPC3
- **FR.AD073, 81S55, 1862-1873.**  
FR.AD073 sous-série 81S55, Service hydraulique, Presles, Usines : mines de P. Langlois, as. Joudron (1861), moulin Caillet (1862), scierie Gervason (1870-1873).  
AD Savoie : 81S55
- **FR.AD073, 81S57, 1870-1899.**  
FR.AD073 sous-série 81S57, Service hydraulique. La Rochette : scierie Quézel (1870), usine Picollet-Rey (1870), usine Henry et Manificat (papier, Joudron, 1873), usine Quézel Jh. (Gelon, 1873), usine Andrivet (1873), usine Picollet et Bernard (Joudron, 1874), usine Dijoud (Gelon, 1874), Bernard (1875), usine de la Seytaz (Rey et Pallavicini, Gelon, 1879), usine Rey (Gelon, 1886), Bressand (Gelon, 1888), cartonneries Franck (Joudron, 1897-1899).  
AD Savoie : 81S57
- **FR.AD073, 3P 7204, 1892.**  
FR.AD073, 3P 7204, Premier cadastre français, Presle, Section A, feuille 1, 1892.  
AD Savoie : 3P 7204
- **FR.AD073, 3P 7205, 1935/1988.**  
FR.AD073, 3P 7205, Mise à jour en 1988 du cadastre rénové, Presle, Section A, feuille 1, 1935/1988.  
AD Savoie : 3P 7205

### Bibliographie

- **Le patriote savoisien, 1884.**  
*Le patriote savoisien*, 9 août 1884.

## Illustrations



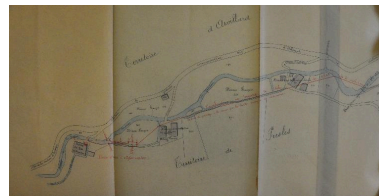
Cadastré de 1728, Presle, 1732  
254, Vue 11 (FR.AD073, C3685).  
Autr. Clara Bérelle  
IVR82\_20147302888NUCA



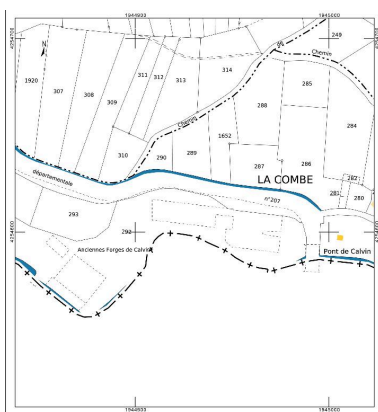
Cadastré rénové, Presle,  
1935/1988, Section A, feuille  
1 (FR.AD073, 3P 7205).  
Autr. Clara Bérelle  
IVR82\_20147302890NUCA



Premier cadastre français,  
Presle, 1892, Section A, feuille  
1 (FR.AD073, 3P 7204).  
Autr. Clara Bérelle  
IVR82\_20147302889NUCA



Plan du site, 1897  
(FR.AD073, 81S57).  
Autr. Clara Bérelle  
IVR82\_20147303858NUCA



Cadastré actuel, 2014.  
Autr. Clara Bérelle  
IVR82\_20147302891NUCA

## Dossiers liés

### Dossiers de synthèse :

Patrimoine hydraulique de la Savoie : présentation de l'étude départementale (IA00141274) Rhône-Alpes, Savoie, Savoie

### Oeuvre(s) contenue(s) :

### Oeuvre(s) en rapport :

Paysage du bassin-versant de l'Isère inférieure et du Val Gelon (IA73003401) Aiton, Albertville, Allondaz, Arbin, Arvillard, Betton-Bettonet, Bonvillard, Bourget-en-Huile, Bourgneuf, Chamousset, Chamoux-sur-Gelon, Champ-Laurent, Châteauneuf, Chignin, Cléry, Coise-Saint-Jean-Pied-Gauthier, Cruet, Détrier, Étable, Francin, Fréterive, Frontenex, Gilly-sur-Isère, Grésy-sur-Isère, Grignon, Hauteville, La Chapelle-Blanche, La Chavanne, La Croix-de-la-Rochette, La Rochette, La Table, La Trinité, Laissaud, Le Pontet, Le Verneil, Les Marches, Les Mollettes, Mercury, Montaille, Montendry, Monthion, Montmélian, Myans, Notre-Dame-des-Millières, Pallud, Planaise, Plancherine, Presle, Rotherens, Sainte-Hélène-du-Lac, Sainte-Hélène-sur-Isère, Saint-Jean-de-la-Porte, Saint-Jeoire-Prieuré, Saint-Pierre-d'Albigny, Saint-Pierre-de-Soucy, Saint-Vital, Tournon, Verrens-Arvey, Villard-d'Héry, Villard-Léger, Villard-Sallet, Villaroux.

Auteur(s) du dossier : Clara Bérelle

Copyright(s) : © Région Rhône-Alpes, Inventaire général du patrimoine culturel ; © Assemblée des Pays de Savoie



Cadastre de 1728, Presle, 1732 254, Vue 11 (FR.AD073, C3685).

IVR82\_20147302888NUCA

Auteur du document reproduit : Clara Bérelle

© Région Rhône-Alpes, Inventaire général du patrimoine culturel ; © Assemblée des Pays de Savoie ; © Archives départementales de la Savoie

reproduction soumise à autorisation du titulaire des droits d'exploitation





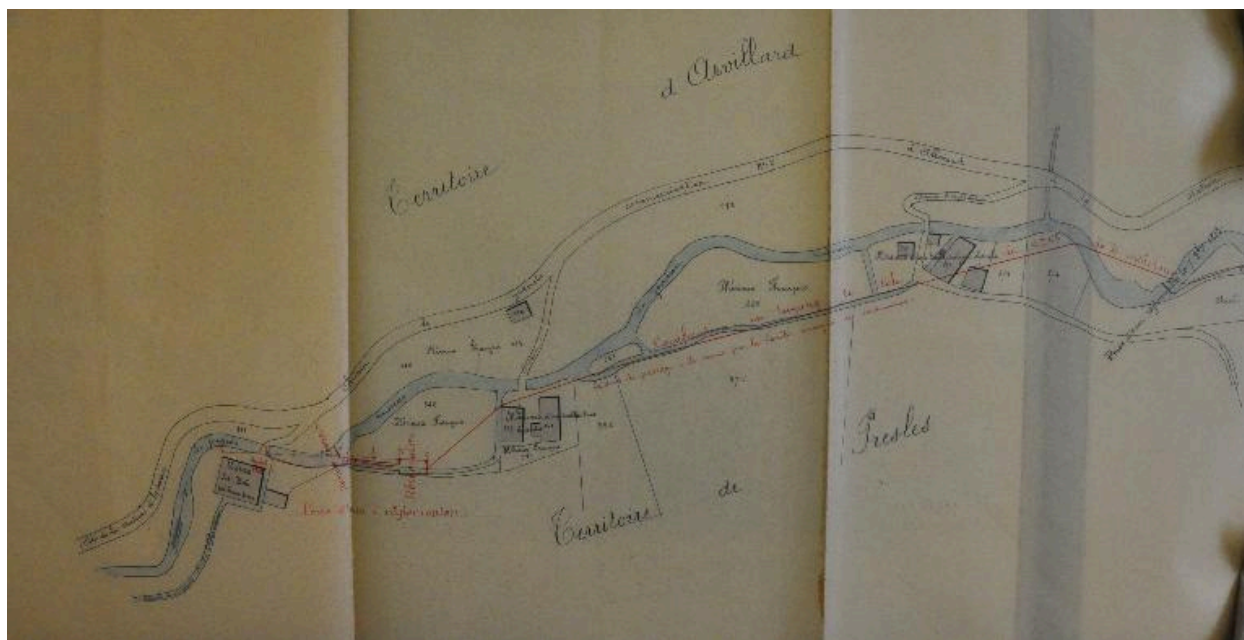
Premier cadastre français, Presle, 1892, Section A, feuille 1 (FR.AD073, 3P 7204).

IVR82\_20147302889NUCA

Auteur du document reproduit : Clara Bérelle

© Région Rhône-Alpes, Inventaire général du patrimoine culturel ; © Assemblée des Pays de Savoie ; © Archives départementales de la Savoie

reproduction soumise à autorisation du titulaire des droits d'exploitation



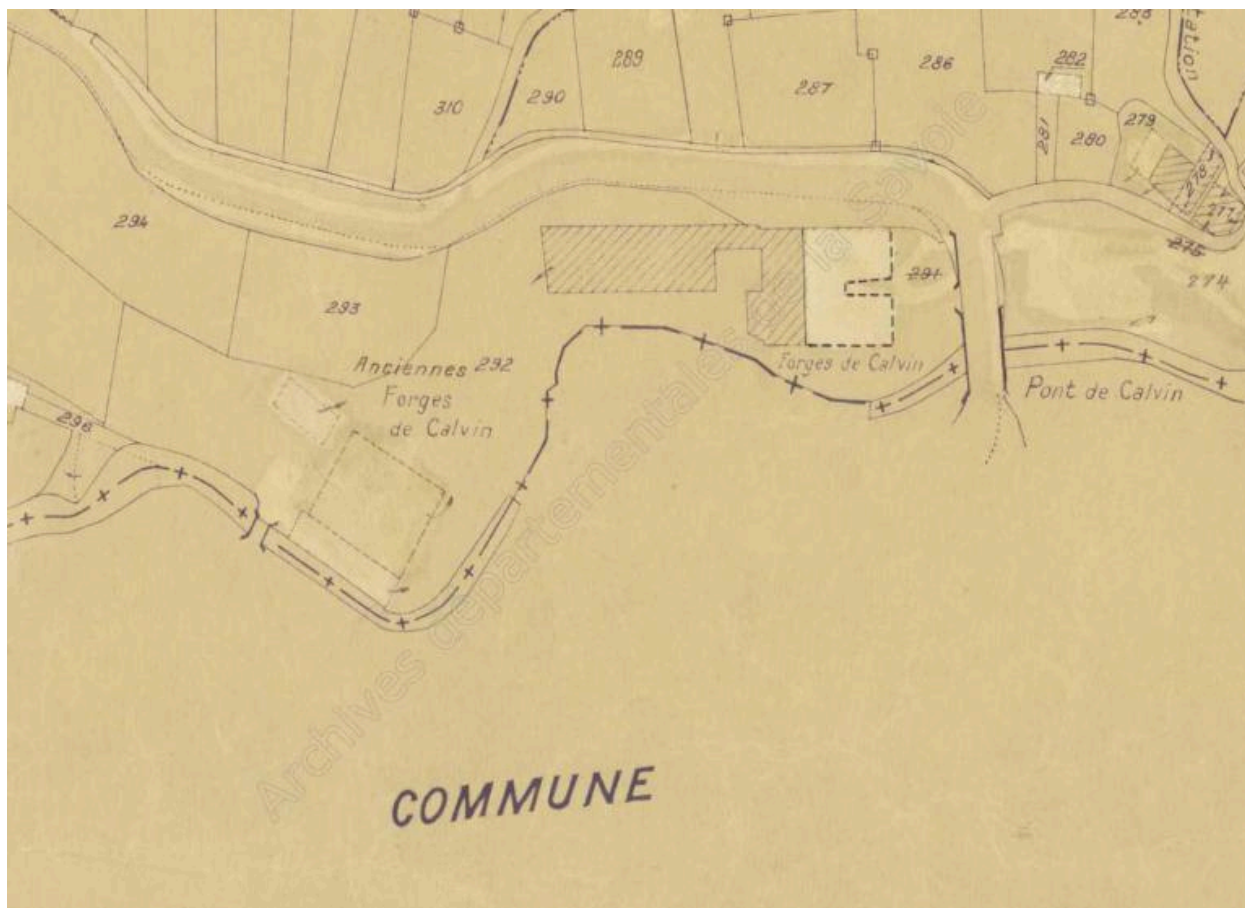
Plan du site, 1897 (FR.AD073, 81S57).

IVR82\_20147303858NUCA

Auteur du document reproduit : Clara Bérelle

© Région Rhône-Alpes, Inventaire général du patrimoine culturel ; © Assemblée des Pays de Savoie ; © Archives départementales de la Savoie

reproduction soumise à autorisation du titulaire des droits d'exploitation



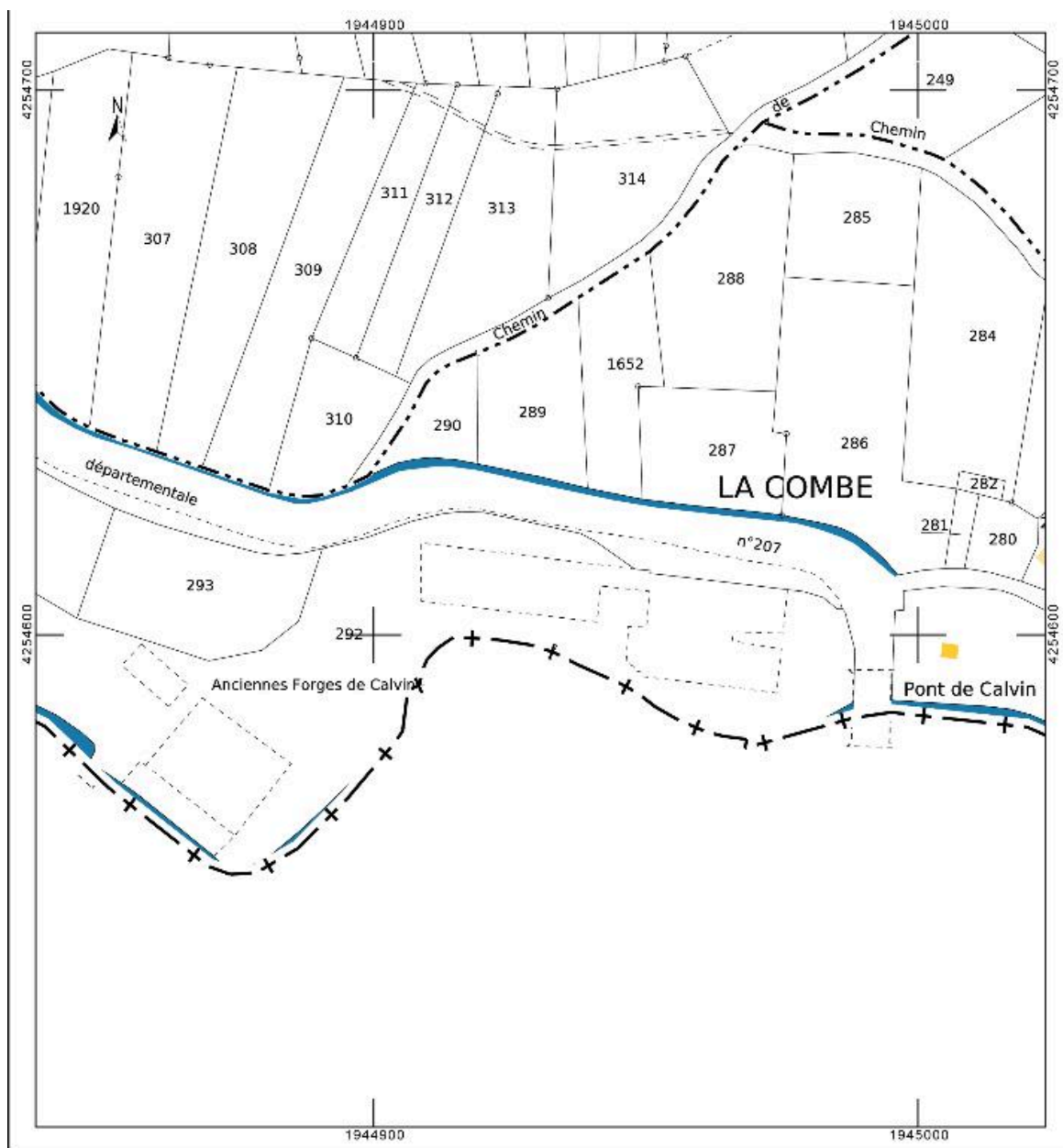
Cadastre rénové, Presle, 1935/1988, Section A, feuille 1 (FR.AD073, 3P 7205).

IVR82\_20147302890NUCA

Auteur du document reproduit : Clara Bérelle

© Région Rhône-Alpes, Inventaire général du patrimoine culturel ; © Assemblée des Pays de Savoie ; © Archives départementales de la Savoie

reproduction soumise à autorisation du titulaire des droits d'exploitation



Cadastre actuel, 2014.

IVR82\_20147302891NUCA

Auteur du document reproduit : Clara Bérelle

© Ministère des finances, CIDF, Service du cadastre

reproduction soumise à autorisation du titulaire des droits d'exploitation