



Rhône-Alpes, Savoie
Aix-les-Bains
Quartier de la Liberté
93 avenue du Petit-Port

Maison d'entrepreneur

Références du dossier

Numéro de dossier : IA73002128
Date de l'enquête initiale : 2013
Date(s) de rédaction : 2013
Cadre de l'étude : inventaire topographique Inventaire de la Ville d'Aix-les-Bains
Degré d'étude : étudié

Désignation

Dénomination : maison
Genre du destinataire : d'entrepreneur

Compléments de localisation

Milieu d'implantation : en ville
Références cadastrales : 1879, D, 161 ; 2004, AZ, 228-229

Historique

Cette maison est bâtie en 1907 pour l'entrepreneur Carmélino Boschetto. Elle prend place au sein de l'ensemble industriel édifié à la même date, comprenant des hangars et des bureaux accueillant les activités du propriétaire. Une extension est réalisée à l'est en 1930 d'après les plans de l'architecte Marcel Evrard. Divisée entre Gaston Boschetto et Carmelino Boschetto en 1944, la maison est agrandie à l'ouest en 1947. Récemment, deux lucarnes ont été percées dans le versant oriental du toit du corps de bâtiment d'origine.

Période(s) principale(s) : 1er quart 20e siècle ()
Période(s) secondaire(s) : 2e quart 20e siècle (), 2e quart 20e siècle ()
Dates : 1907 (daté par source), 1930 (daté par source), 1947 (daté par source)
Auteur(s) de l'oeuvre : Marcel Evrard (architecte, attribution par source)

Description

Implantée au sein d'une parcelle close d'un muret surmonté d'une grille cachée par une haie, cette maison précédée d'une cour, ouvre à l'arrière sur un jardin. Elle se compose de trois corps de bâtiments : un corps central de plan carré, couvert par un toit en pavillon en ardoises, flanqué à l'est et à l'ouest de deux constructions de taille plus modeste. Le corps principal compte un étage de soubassement, un rez-de-chaussée surélevé, un étage carré et un étage de comble. La façade principale est rythmée par trois travées organisées autour d'une travée centrale, mise en valeur par une légère saillie ornée d'un bossage, par une lucarne à fronton-pignon dans l'alignement et par une porte d'entrée sur perron abritée d'une marquise en verre et fer forgé. Le traitement des chaînages d'angle, harpés et en bossages, est identique à celui des piédroits des encadrements de baies. Au premier niveau, celles-ci sont ornées de frontons cintrés brisés à volutes rentrantes et agrafes. Une corniche couronne l'ensemble des élévations. Couvert d'un toit plat utilisé comme terrasse et accessible par deux lucarnes à fronton-pignon, le corps de bâtiment placé à l'est compte un rez-de-chaussée surélevé et un étage carré. Desservi par une porte sur perron protégée par un auvent en béton soutenu par des colonnes, il abrite un escalier prenant le jour par trois baies rectangulaires et étroites sur l'élévation orientale.

Eléments descriptifs

Matériau(x) du gros-oeuvre, mise en oeuvre et revêtement : pierre, moellon, enduit ; béton enduit

Matériau(x) de couverture : ardoise, béton en couverture

Étage(s) ou vaisseau(x) : étage de soubassement, rez-de-chaussée surélevé, 1 étage carré, étage de comble

Élévations extérieures : élévation à travées

Escaliers : escalier intérieur

Décor

Techniques : maçonnerie, ferronnerie

Représentations : lierre, enroulement, marronnier

Statut, intérêt et protection

PLU 2007 : étoile creuse (bâti intéressant : démolition soumise à permis de démolir)

Statut de la propriété : propriété d'une personne privée

Références documentaires

Documents d'archive

- **AC Aix-les-Bains. 1 O 205, n°104. 1907. Permis de construire accordé à Boschetto Carmélino pour construire une maison d'habitation à l'angle de l'avenue du Petit-Port et du boulevard du Tillet.**
AC Aix-les-Bains. 1 O 205, n°104. **Permis de construire accordé à Boschetto Carmélino pour construire une maison d'habitation à l'angle de l'avenue du Petit-Port et du boulevard du Tillet**, 9 novembre 1907.
AC Aix-les-Bains : 1 O 205, n°104.
- **AC Aix-les-Bains. 2 O 242, n°629. 1930. Permis de construire accordé à M. Boschetto, entrepreneur, pour construire une addition adossée à son immeuble, 71 avenue du Petit-Port.**
AC Aix-les-Bains. 2 O 242, n°629. **Permis de construire accordé à M. Boschetto, entrepreneur, pour construire une addition adossée à son immeuble, 71 avenue du Petit-Port**, 24 novembre 1930.
AC Aix-les-Bains : 2 O 242, n°629.
- **AC Aix-les-Bains. 308 W 23, n°99 C 5067. 24 novembre 1999. Permis de construire accordé à Boschetto Louis pour créer deux jacobines sur la façade est.**
AC Aix-les-Bains. 308 W 23, n°99 C 5067. **Permis de construire accordé à Boschetto Louis pour créer deux jacobines sur la façade est**, 24 novembre 1999.
AC Aix-les-Bains : 308 W 23, n°99 C 5067

Documents figurés

- **AC Aix-les-Bains. 1 O 205, n°104. 1907. Immeuble de M. Boschetto C. Avenue du Petit-Port. Plan des étages. Coupe dans l'axe.**
Immeuble de M. Boschetto C. Avenue du Petit-Port. Plan des étages. Coupe dans l'axe / [S. n]. [Aix-les-Bains], [1907]. Ech. 1 : 50. 1 plan sur calque rehaussé ; 52, 5 x 70,5 cm. (AC Aix-les-Bains. 1 O 205, n°104)
AC Aix-les-Bains : 1 O 205, n°104
- **AC Aix-les-Bains. 1 O 242, n°629. 1930. M. Boschetto. Avenue du Petit-Port. Projet d'annexe. [Plans]. M. Boschetto. Avenue du Petit-Port. Projet d'annexe. [Plans]** / Evrard, architecte. Aix-les-Bains, juin 1930. Ech. 1 : 50. 1 tirage de plan ; 67 x 50 cm (AC Aix-les-Bains. 1 O 242, n°629)
AC Aix-les-Bains : 1 O 242, n°629
- **AC Aix-les-Bains. 1 O 242, n°629. 1930. M. Boschetto. Avenue du Petit-Port. Projet d'annexe. Face postérieure. Face latérale. Face côté rue.**
M. Boschetto. Avenue du Petit-Port. Projet d'annexe. Face postérieure. Face latérale. Face côté rue / Evrard, architecte. Aix-les-Bains, juin 1930. Ech. 1 : 50. 1 tirage de plan ; 41 x 70 cm (AC Aix-les-Bains. 1 O 242, n°629)

AC Aix-les-Bains : AC Aix-les-Bains. 1 O 242, n°629

Annexe 1

ANNEXE 1 Liste des propriétaires

ANNEXE 1

Liste des propriétaires

1907 : Boschetto Carmelino, cimentier

1944 : Boschetto Carmelino (AZ 228) et Boschetto Gaston (AZ 229)

1972 : Boschetto Jean et Boschetto Louis

2004 : Boschetto Louis

Données complémentaires

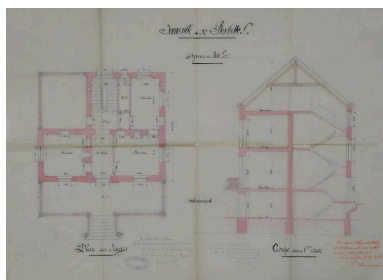
F-EBE-Collectifs-Aix-les-Bains

Formulaire de données complémentaires architecture des dossiers collectifs de l'aire d'étude de la ville d'Aix-les-Bains (Immeuble ; Maison ; Hôtel de voyageurs)

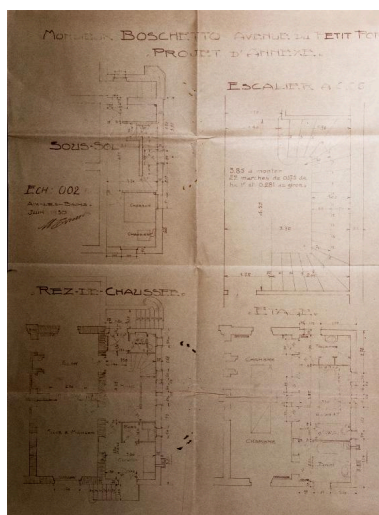
Position	sur rue
Mitoyen	non
Alignement	Non
Nombre de façades sur rue	1
Nombre de corps de bâtiments	3
Type de clôture	muret surmonté d'une grille et haie
Villégiature	Non
Situation de la porte d'entrée	centrée
Passage	non
Nombre d'étages	1
Entresol	Non
Nombre de travées	3
Balcon	Oui
Balcon filant	Non
Loggia	Non
Balcon-loggia	Non
Décrochement de façade	Oui
Matériaux du gros-oeuvre	pierre
Matériaux des encadrements	béton moulé
Matériaux des garde-corps	fer forgé
Forme du toit	toit brisé
Liaison mur-toit	corniche en ciment
Cour	cour et jardin
Puits de lumière	Non

Sas	Non
Loge de concierge	non
Garage	Non
Décor de façade	recherché
Traitement des angles d'îlots	élaboré
Escalier 1: 1ère volée décalée	Non
Escalier 1: tour d'escalier	Non
Escalier 2: 1ère volée décalée	Non
Escalier 2: tour d'escalier	Non
Escalier en pendant	Non
Immeuble faisant parti d'un ensemble	Non
Cour commune	Non
Entrée commune	Non
Escalier commun	Non
Façades en rapport	Non
Traboule	Non
Datation principale	1er quart 20e siècle
Datation secondaire	2nd quart 20e siècle
Modifications 1	agrandissement
Phase	sélectionné

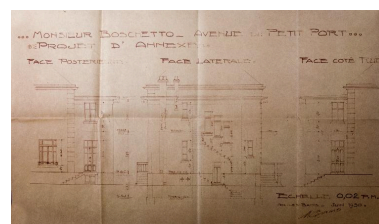
Illustrations



Plan et coupe, 1907
 Repro. Denys Harreau
 IVR82_20137300506NUCB



Agrandissement à l'est, 1930 : plans
 Repro. Denys Harreau
 IVR84_20177300271NUCB



Agrandissement à l'est, 1930 : façades
 Repro. Denys Harreau
 IVR84_20177300272NUCB



Vue de trois-quart
Phot. Denys Harreau
IVR82_20137300012NUCA



Façade sur rue
Phot. Denys Harreau
IVR82_20137300013NUCA



Vue depuis l'arrière
Phot. Denys Harreau
IVR82_20137300011NUCA



Détail des baies
Phot. Denys Harreau
IVR82_20137300014NUCA



Marquise de la porte d'entrée
Phot. Denys Harreau
IVR82_20137300016NUCA



Détail d'une lucarne
Phot. Denys Harreau
IVR82_20137300015NUCA

Dossiers liés

Dossiers de synthèse :

Généralités (IA73001081) Aix-les-Bains

Maisons (IA73001099) Aix-les-Bains

Oeuvre(s) contenue(s) :

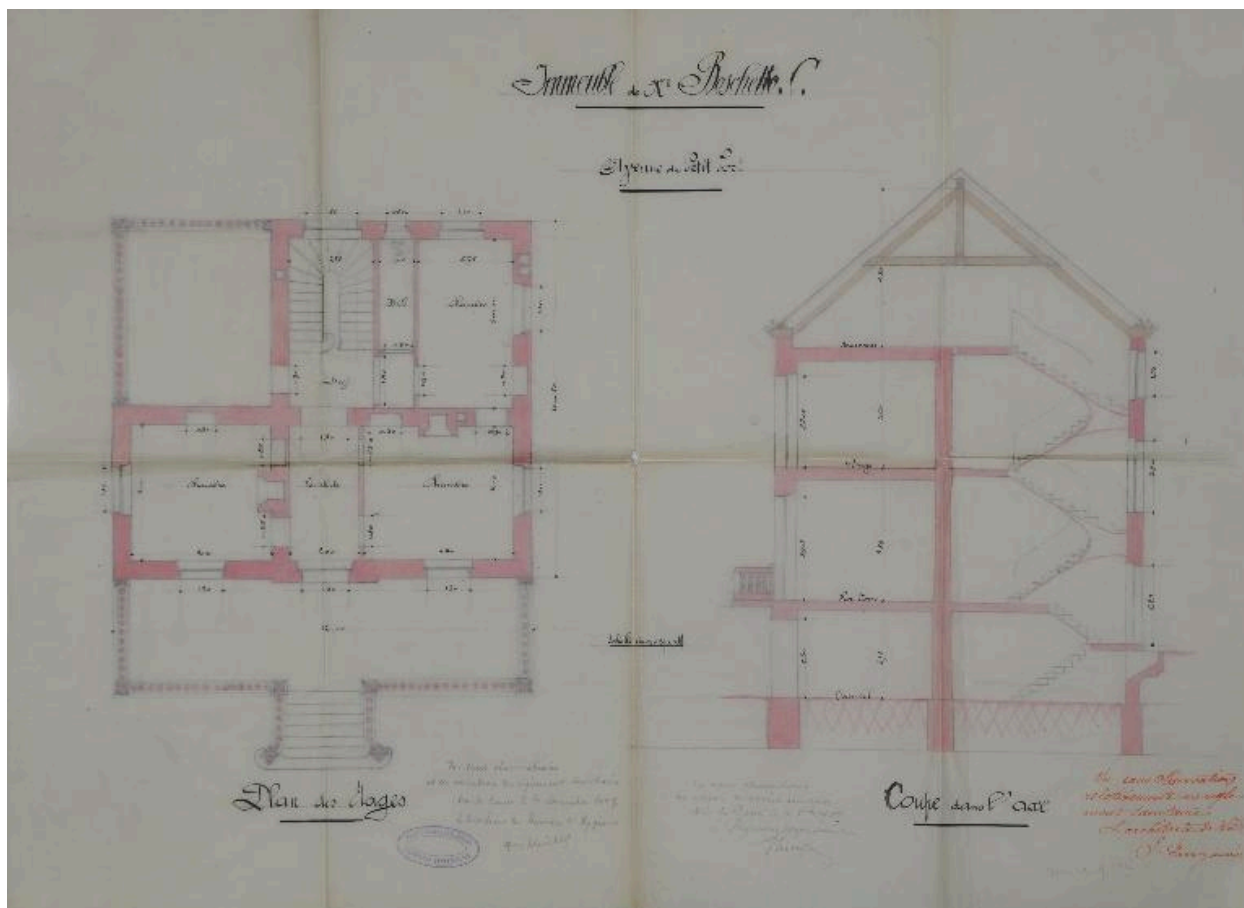
Oeuvre(s) en rapport :

Avenue du Petit-Port (IA73001355) Rhône-Alpes, Savoie, Aix-les-Bains, Ville basse

Secteur urbain, Liberté (IA73001160) Aix-les-Bains, Quartier de la Liberté

Auteur(s) du dossier : Elsa Belle, Philippe Gras

Copyright(s) : © Région Rhône-Alpes, Inventaire général du patrimoine culturel ; © Ville d'Aix-les-Bains



Plan et coupe, 1907

Référence du document reproduit :

- **AC Aix-les-Bains. 1 0 205, n°104. 1907. Immeuble de M. Boschetto C. Avenue du Petit-Port. Plan des étages. Coupe dans l'axe.**
Immeuble de M. Boschetto C. Avenue du Petit-Port. Plan des étages. Coupe dans l'axe / [S. n]. [Aix-les-Bains], [1907]. Ech. 1 : 50. 1 plan sur calque rehaussé ; 52, 5 x 70,5 cm. (AC Aix-les-Bains. 1 0 205, n°104)
AC Aix-les-Bains : 1 0 205, n°104

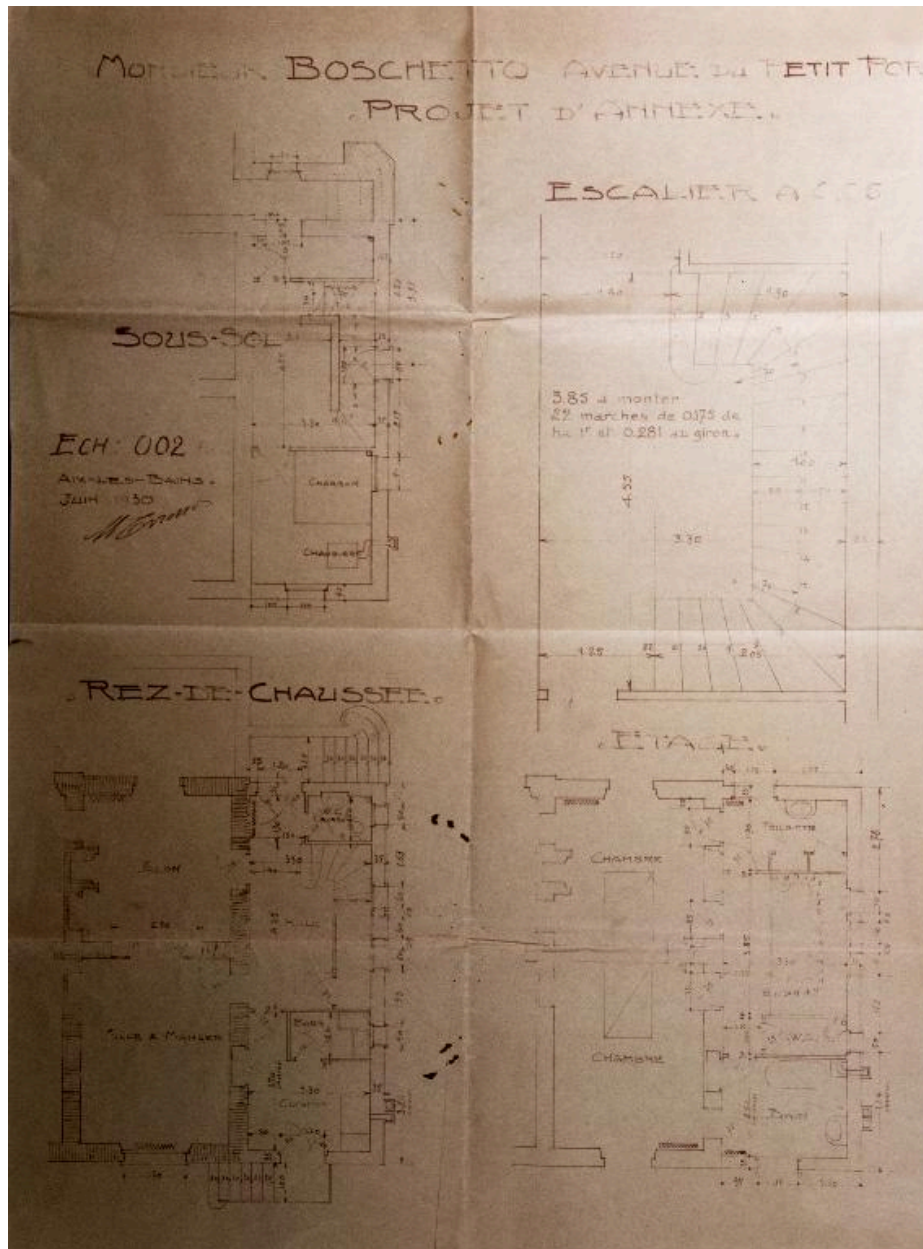
IVR82_20137300506NUCB

Auteur de l'illustration (reproduction) : Denys Harreau

Date de prise de vue : 2013

© Archives municipales d'Aix-les-Bains

reproduction soumise à autorisation du titulaire des droits d'exploitation



Agrandissement à l'est, 1930 : plans

Référence du document reproduit :

- **AC Aix-les-Bains. 1 O 242, n°629. 1930. M. Boschetto. Avenue du Petit-Port. Projet d'annexe. [Plans].**
M. Boschetto. Avenue du Petit-Port. Projet d'annexe. [Plans] / Evrard, architecte. Aix-les-Bains, juin 1930.
Ech. 1 : 50. 1 tirage de plan ; 67 x 50 cm (AC Aix-les-Bains. 1 O 242, n°629)
AC Aix-les-Bains : 1 O 242, n°629

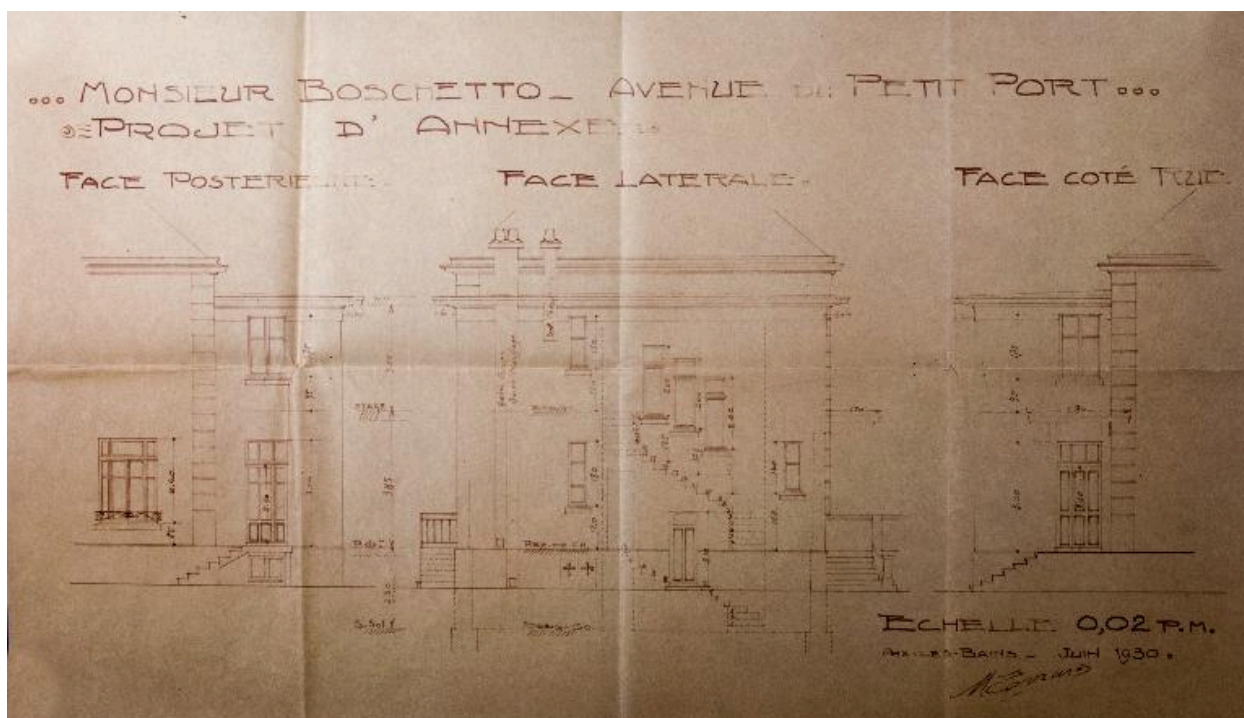
IVR84_20177300271NUCB

Auteur de l'illustration (reproduction) : Denys Harreau

Date de prise de vue : 2017

© Archives municipales d'Aix-les-Bains

reproduction soumise à autorisation du titulaire des droits d'exploitation



Agrandissement à l'est, 1930 : façades

Référence du document reproduit :

- **AC Aix-les-Bains. 1 O 242, n°629. 1930. M. Boschetto. Avenue du Petit-Port. Projet d'annexe. Face postérieure. Face latérale. Face côté rue.**
M. Boschetto. Avenue du Petit-Port. Projet d'annexe. Face postérieure. Face latérale. Face côté rue /
Evrard, architecte. Aix-les-Bains, juin 1930. Ech. 1 : 50. 1 tirage de plan ; 41 x 70 cm (AC Aix-les-Bains. 1 O 242, n°629)
AC Aix-les-Bains : AC Aix-les-Bains. 1 O 242, n°629

IVR84_20177300272NUCB

Auteur de l'illustration (reproduction) : Denys Harreau

Date de prise de vue : 2017

© Archives municipales d'Aix-les-Bains

reproduction soumise à autorisation du titulaire des droits d'exploitation



Vue de trois-quart

IVR82_20137300012NUCA

Auteur de l'illustration : Denys Harreau

Date de prise de vue : 2013

© Région Rhône-Alpes, Inventaire général du patrimoine culturel ; © Ville de Lyon
reproduction soumise à autorisation du titulaire des droits d'exploitation



Façade sur rue

IVR82_20137300013NUCA

Auteur de l'illustration : Denys Harreau

Date de prise de vue : 2013

© Région Rhône-Alpes, Inventaire général du patrimoine culturel ; © Ville d'Aix-les-Bains
reproduction soumise à autorisation du titulaire des droits d'exploitation



Vue depuis l'arrière

IVR82_20137300011NUCA

Auteur de l'illustration : Denys Harreau

Date de prise de vue : 2013

© Région Rhône-Alpes, Inventaire général du patrimoine culturel ; © Ville d'Aix-les-Bains
reproduction soumise à autorisation du titulaire des droits d'exploitation



Détail des baies

IVR82_20137300014NUCA

Auteur de l'illustration : Denys Harreau

Date de prise de vue : 2013

© Région Rhône-Alpes, Inventaire général du patrimoine culturel ; © Ville d'Aix-les-Bains
reproduction soumise à autorisation du titulaire des droits d'exploitation



Marquise de la porte d'entrée

IVR82_20137300016NUCA

Auteur de l'illustration : Denys Harreau

Date de prise de vue : 2013

© Région Rhône-Alpes, Inventaire général du patrimoine culturel ; © Ville d'Aix-les-Bains
reproduction soumise à autorisation du titulaire des droits d'exploitation



Détail d'une lucarne

IVR82_20137300015NUCA

Auteur de l'illustration : Denys Harreau

Date de prise de vue : 2013

© Région Rhône-Alpes, Inventaire général du patrimoine culturel ; © Ville d'Aix-les-Bains
reproduction soumise à autorisation du titulaire des droits d'exploitation