



Lyon 7e
Guillotière
6 place Raspail

Ensemble de deux immeubles reliés par l'escalier

Références du dossier

Numéro de dossier : IA69006919
Date de l'enquête initiale : 2013
Date(s) de rédaction : 2021
Cadre de l'étude : inventaire topographique Inventaire de la Ville de Lyon
Degré d'étude : repéré

Désignation

Dénomination : immeuble
Parties constituantes non étudiées : boutique

Compléments de localisation

Milieu d'implantation : en ville
Références cadastrales : 1999, AB, 79

Historique

Cet ensemble, le plus ancien de la place, peut avoir été construit avant 1841, car la parcelle a été délimitée et vendue avant la succession d'André Combalot. Il apparaît sur la lithographie de Guesdon en 1847, et sur le panorama photographique de Baumers en 1857 avec son élévation actuelle.

Période(s) principale(s) : 2e quart 19e siècle ()

Description

Éléments descriptifs

Matériau(x) du gros-oeuvre, mise en oeuvre et revêtement : pierre, moellon, enduit
Matériau(x) de couverture : tuile mécanique
Étage(s) ou vaisseau(x) : sous-sol, entresol, 5 étages carrés, étage de comble
Élévations extérieures : élévation à travées
Type(s) de couverture : toit à longs pans brisés
Escaliers : escalier hors-oeuvre : escalier droit, en maçonnerie, cage ouverte

Typologies et état de conservation

Typologies : ensemble non concerté à plusieurs corps juxtaposés ou reliés ; immeuble en profondeur
État de conservation : bon état

Statut, intérêt et protection

Statut de la propriété : propriété privée

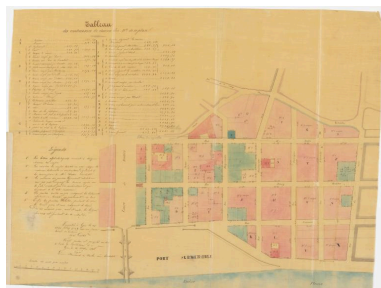
Données complémentaires

F-MDE- Collectif Immeubles Marseille-Saint-André

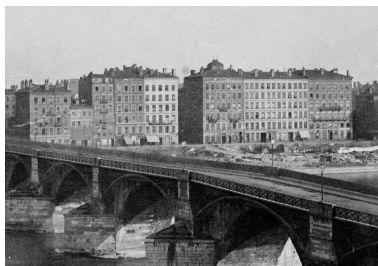
Position	sur rue
Mitoyenneté	Oui
Rupture d'alignement	Non
Nombre de façades sur rue	1
Nombre de corps de bâtiments	4 corps de bâtiments à cour centrale
Place de l'entrée	latérale
Porte	piétonne
Nombre de travées	3
Nombre de niveaux	8
Niveau de décor	décor élémentaire
Limite de toiture	corniche pierre
Décrochement de façade	Non
Balcon	en métal
Balcon filant	Oui
Loggia	Non
Balcon-loggia	Non
Visibilité des matériaux	non visible
Matériaux des encadrements	pierre
Matériaux des garde-corps	fonte
Escalier 1 : situation	dans la cour
Escaliers en pendant	Non
1re volée différenciée	révolution différente
Nombre de volées par étage	1
Tour d'escalier	Non
Matériaux de l'escalier	pierre à gryphées
Garde corps de l'escalier	fer forgé
Traitement monumental	par sa taille
Cage	ouverte
Pavement	granito
Ascenseur	rajouté
Verrières	Non
Type de passage	allée
Sas	Non
Distribution des logements	par palier de l'escalier
Fonctions commerciales	Institut Bérénice
Agrandissement	Non

Surélévation	Non
Alignement	Non
Modification de façade	Non
Reconstruction de façade	Non
Nivellement	Oui

Illustrations



La parcelle est déjà lotie (en bleu) au moment de la succession d'André Combalot, en 1841 (AC Lyon, 321 WP 179/1)
Repro. Gilles Bernasconi
IVR84_20196900856NUCAB



Vue de l'immeuble en 1857, détail du panorama photographique de René-Félix Baumers (AC Lyon 84 PH)
Autr. René-Félix Baumers,
Repro. Gilles Bernasconi
IVR84_20166900571NUCB



Vue de l'immeuble sur une carte postale datant des années 1960 (AC Lyon, 4 Fi 05559)
IVR82_20126900808NUCB



Vue de situation, avec l'immeuble mitoyen
Phot. Eric Dessert
IVR84_20166901375NUCA



Immeuble sur rue, élévation antérieure
Phot. Catherine Guillot
IVR82_20136900093NUCA



Immeuble sur cour, élévation postérieure
Phot. Magali Delavenne
IVR84_20166900637NUCA



Vue partielle de l'élévation sur rue, partie inférieure
Phot. Magali Delavenne
IVR84_20166900630NUCA



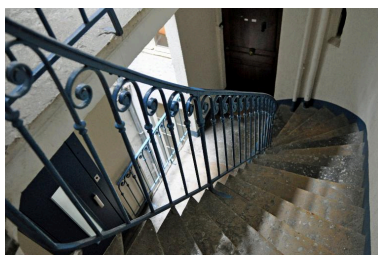
Balcon central, au deuxième étage
Phot. Magali Delavenne
IVR84_20166900631NUCA



Vue intérieure : pavement de l'allée
Phot. Magali Delavenne
IVR84_20166900632NUCA



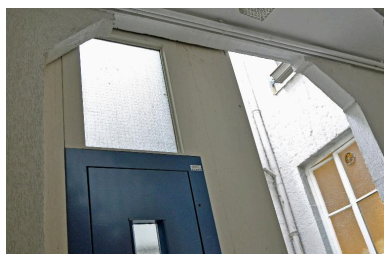
Départ de l'escalier à cage ouverte : première révolution à deux volées
Phot. Magali Delavenne
IVR84_20166900633NUCA



Escalier à une volée droite au-delà du premier étage
Phot. Magali Delavenne
IVR84_20166900635NUCA



Palier de l'escalier
Phot. Magali Delavenne
IVR84_20166900634NUCA



Cage d'escalier ouverte sur la cour, détail des consoles supportant les paliers
Phot. Magali Delavenne
IVR84_20166900636NUCA

Dossiers liés

Dossiers de synthèse :

Les immeubles du secteur "Saint-André" (Lyon 7) (IA69006880) Rhône-Alpes, Rhône, Lyon 7e, Guillotière

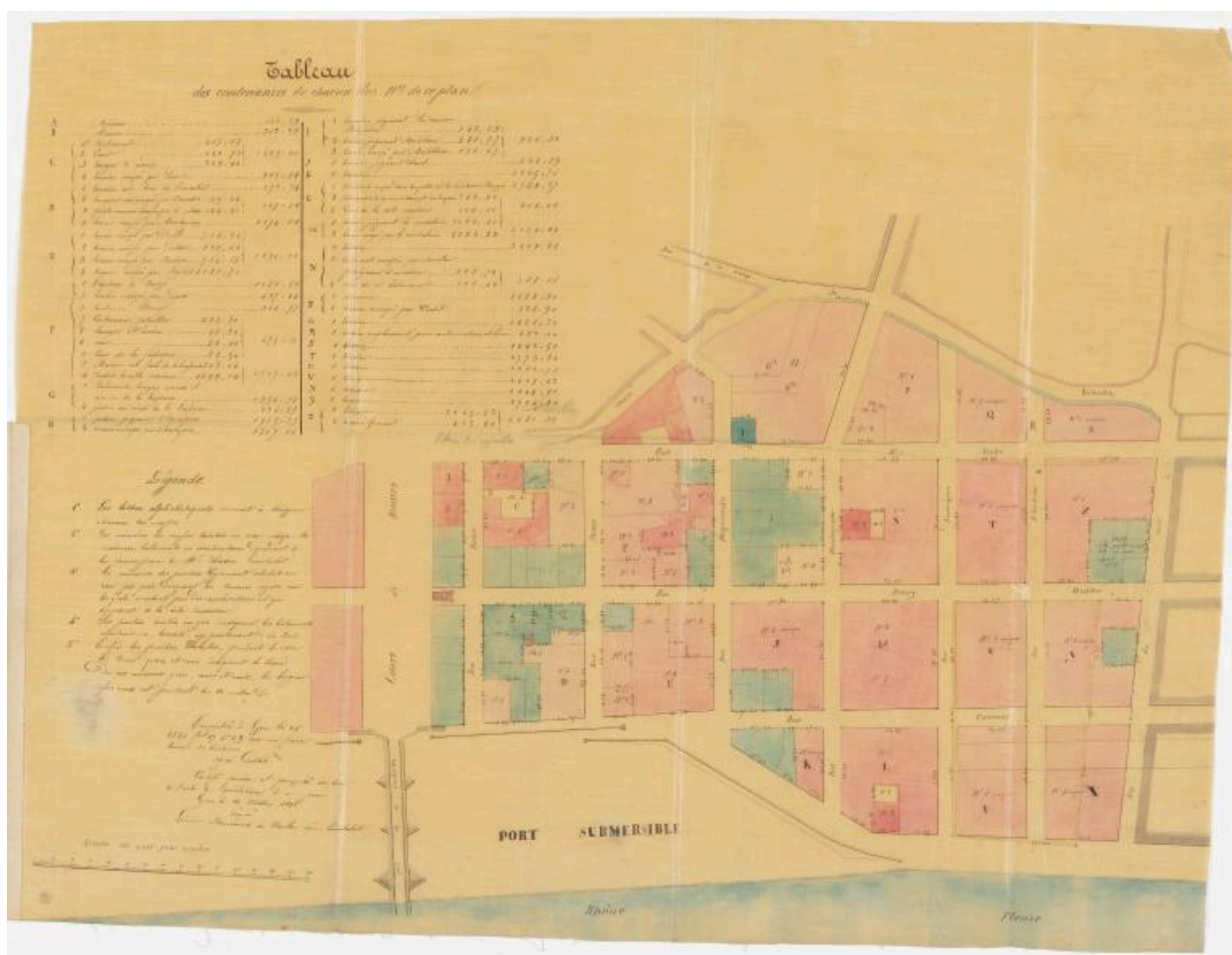
Oeuvre(s) contenue(s) :

Oeuvre(s) en rapport :

Place des Squares, actuellement place Raspail et place Jutard (IA69006830) Rhône-Alpes, Rhône, Lyon 7e, Guillotière

Auteur(s) du dossier : Nicolas Claerr, Magali Delavenne, Catherine Guillot

Copyright(s) : © Région Auvergne-Rhône-Alpes, Inventaire général du patrimoine culturel ; © Ville de Lyon



La parcelle est déjà lotie (en bleu) au moment de la succession d'André Combalot, en 1841 (AC Lyon, 321 WP 179/1)

Référence du document reproduit :

- [Plan général des terrains appartenant à la succession Combalot] / Guillot. 1841. (AC Lyon, 321 WP 179/1)
[Plan général des terrains appartenant à la succession Combalot] / Guillot. Échelle : 1 : 1000. Lyon, 1841.
1 plan : encre, lavis, 2 couleurs (AC Lyon, 321 WP 179/1).
AC Lyon : 321 WP 179/1

IVR84_20196900856NUCAB

Auteur de l'illustration (reproduction) : Gilles Bernasconi

© Archives municipales de Lyon

reproduction soumise à autorisation du titulaire des droits d'exploitation



Vue de l'immeuble en 1857, détail du panorama photographique de René-Félix Baumers (AC Lyon 84 PH)

Référence du document reproduit :

- **Panorama de la rive gauche du Rhône entre le pont de la Guillotière et le pont de l'Hôtel-Dieu, été 1857 (dit panorama Baumers 1)**
Panorama de la rive gauche du Rhône entre le pont de la Guillotière et le pont de l'Hôtel-Dieu, été 1857 (dit panorama Baumers 1) / René-Félix Baumers. Lyon : 1857. 6 photogr. nég. : assemblage de calotypes. (AC Lyon 84 PH)
AC Lyon : 84 PH

IVR84_20166900571NUCB

Auteur de l'illustration (reproduction) : Gilles Bernasconi

Auteur du document reproduit : René-Félix Baumers

© Archives municipales de Lyon

reproduction soumise à autorisation du titulaire des droits d'exploitation



Vue de l'immeuble sur une carte postale datant des années 1960 (AC Lyon, 4 Fi 05559)

IVR82_20126900808NUCB

© Archives municipales de Lyon

reproduction soumise à autorisation du titulaire des droits d'exploitation



Vue de situation, avec l'immeuble mitoyen

IVR84_20166901375NUCA

Auteur de l'illustration : Eric Dessert

© Région Auvergne-Rhône-Alpes, Inventaire général du patrimoine culturel ; © Ville de Lyon
reproduction soumise à autorisation du titulaire des droits d'exploitation



Immeuble sur rue, élévation antérieure

IVR82_20136900093NUCA

Auteur de l'illustration : Catherine Guillot

© Région Rhône-Alpes, Inventaire général du patrimoine culturel ; © Ville de Lyon
reproduction soumise à autorisation du titulaire des droits d'exploitation



Immeuble sur cour, élévation postérieure

IVR84_20166900637NUCA

Auteur de l'illustration : Magali Delavenne

© Région Auvergne-Rhône-Alpes, Inventaire général du patrimoine culturel ; © Ville de Lyon
reproduction soumise à autorisation du titulaire des droits d'exploitation



Vue partielle de l'élévation sur rue, partie inférieure

IVR84_20166900630NUCA

Auteur de l'illustration : Magali Delavenne

© Région Auvergne-Rhône-Alpes, Inventaire général du patrimoine culturel ; © Ville de Lyon
reproduction soumise à autorisation du titulaire des droits d'exploitation



Balcon central, au deuxième étage

IVR84_20166900631NUCA

Auteur de l'illustration : Magali Delavenne

© Région Auvergne-Rhône-Alpes, Inventaire général du patrimoine culturel ; © Ville de Lyon
reproduction soumise à autorisation du titulaire des droits d'exploitation



Vue intérieure : pavement de l'allée

IVR84_20166900632NUCA

Auteur de l'illustration : Magali Delavenne

© Région Auvergne-Rhône-Alpes, Inventaire général du patrimoine culturel ; © Ville de Lyon
reproduction soumise à autorisation du titulaire des droits d'exploitation



Départ de l'escalier à cage ouverte : première révolution à deux volées

IVR84_20166900633NUCA

Auteur de l'illustration : Magali Delavenne

© Région Auvergne-Rhône-Alpes, Inventaire général du patrimoine culturel ; © Ville de Lyon
reproduction soumise à autorisation du titulaire des droits d'exploitation



Escalier à une volée droite au-delà du premier étage

IVR84_20166900635NUCA

Auteur de l'illustration : Magali Delavenne

© Région Auvergne-Rhône-Alpes, Inventaire général du patrimoine culturel ; © Ville de Lyon
reproduction soumise à autorisation du titulaire des droits d'exploitation



Palier de l'escalier

IVR84_20166900634NUCA

Auteur de l'illustration : Magali Delavenne

© Région Auvergne-Rhône-Alpes, Inventaire général du patrimoine culturel ; © Ville de Lyon
reproduction soumise à autorisation du titulaire des droits d'exploitation



Cage d'escalier ouverte sur la cour, détail des consoles supportant les paliers

IVR84_20166900636NUCA

Auteur de l'illustration : Magali Delavenne

© Région Auvergne-Rhône-Alpes, Inventaire général du patrimoine culturel ; © Ville de Lyon
reproduction soumise à autorisation du titulaire des droits d'exploitation