



Rhône-Alpes, Ain
Trévoux
Corcelles

Château, Rendez-Vous de Chasse

Références du dossier

Numéro de dossier : IA01000015
Date de l'enquête initiale : 1991
Date(s) de rédaction : 1995
Cadre de l'étude : inventaire topographique
Degré d'étude : étudié
Référence du dossier Monument Historique : PA01000004

Désignation

Dénomination : château, rendez-vous de chasse
Destinations successives : maison de retraite de dominicaines
Parties constituantes non étudiées : parc, cour, logement, écurie, fenil, remise, ensemble agricole, puits, colombier, chapelle

Compléments de localisation

Milieu d'implantation : isolé
Références cadastrales : . 1823 A 61, 62, 52, 55 A 67 ; . 1984 AB 92, 90, 91, 94 A 97, 192

Historique

Avant 1250, Corcelles relève des Palatins de Riottier, puis des sires et Beaujeu et, en 1304, des sires de Villars, le tènement et la grange appartenant à Mathieu de Meons. Corcelles, dont le propriétaire en 1630, Claude Martin de Montbelle, seigneur de Mions, est anobli par Gaston d'Orléans, est érigé en fief en 1707 en faveur de Charles Borghèse, écuyer. Possession des du Pré de 1714 à 1759, il y aurait eu alors un château avec chapelle et colombier. Le pavillon élevé dans le parc, déjà porté sur le cadastre de 1823 (parc. D 52), peut correspondre à ce colombier. A cette date, maison, sol, cour, jardin, bâtiments et terres, appelés domaine de Corcelles, sont inscrits au nom de Durozier, sous-préfet à Saint-Etienne. La propriété passe à la famille de Ruolz avant 1840, et c'est probablement elle qui, gardant toutefois les communs (aile postérieure et 1ère cour), reconstruit le corps principal, ainsi qu'en témoigne une plaque de cheminée à ses armes. La demeure, transformée en rendez-vous de chasse, contient un salon à l'italienne décoré de peintures cynégétiques. Agrandissement des communs et dépendances par l'adjonction d'ailes latérales, dans la 2e moitié du 19e siècle et la 1ère moitié du 20e. Maison de Post curé jusqu'en 1962, aujourd'hui maison de retraite des soeurs dominicaines, l'édifice a subi quelques modifications secondaires après 1970

Période(s) principale(s) : 18e siècle (détruit), 2e quart 19e siècle
Période(s) secondaire(s) : 18e siècle, 2e moitié 19e siècle, 1ère moitié 20e siècle, 3e quart 20e siècle
Auteur(s) de l'oeuvre : maître d'oeuvre inconnu ()

Description

Bâtiment de plan régulier, construit en pisé sur solin de calcaire ; corps principal rectangulaire symétrique (rendez-vous de chasse), à étage de comble, couvert d'un toit à croupes et, sur les côtés antérieurs, de deux toits brisés en pavillon à égout retroussé, couverture en tuiles écaillé plombifères, comme sur le pavillon isolé à l'extrémité ouest du parc (ancien colombier ?) ; trois portes fenêtres en plein-cintre ouvrent sur un salon à l'italienne ; ailes postérieures et latérales plus basses, disposées en L et en U sur deux cours ; couvertes de tuiles creusés ou plates mécaniques, elles contiennent les communs et anciennes dépendances, dont une cave voûtée et un puits, et, sur l'angle nord-est, un pigeonnier en brique et pierre à dôme en zinc (converti en clocher) ; remises en contrebas du parc, maison de gardien à l'entrée, près du portail

Éléments descriptifs

Matériau(x) du gros-oeuvre, mise en oeuvre et revêtement : pisé ; enduit ; pierre avec brique en remplissage

Matériau(x) de couverture : tuile en écaille, tuile creuse, tuile plate mécanique, zinc en couverture

Plan : plan régulier

Étage(s) ou vaisseau(x) : sous-sol, 1 étage carré, étage de comble

Couvrements : voûte en berceau segmentaire ; voûte en demi-berceau

Élévations extérieures : élévation ordonnancée

Type(s) de couverture : toit à longs pans ; toit brisé en pavillon ; toit en pavillon ; dôme polygonal ; croupe ; noue

Escaliers : escalier de distribution extérieur : en maçonnerie ; escalier dans-oeuvre : escalier tournant à retours avec jour, en charpente, suspendu

Décor

Techniques : peinture (étudié)

Statut, intérêt et protection

Intérêt de l'œuvre : à signaler

Éléments remarquables : salon

Protections : inscrit MH partiellement, 1996/03/26

inscrits au titre immeuble : façades, toitures, salon du corps principal avec son décor peint

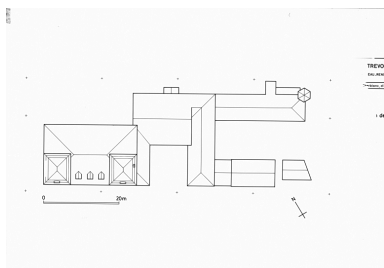
Statut de la propriété : propriété privée

Références documentaires

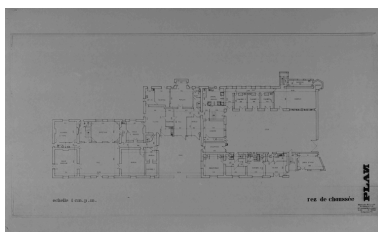
Liens web

- <http://www.patrimoine.rhonealpes.fr/DOSSNUM/TREVOUX/ia01000015/index.htm> : <http://www.patrimoine.rhonealpes.fr/DOSSNUM/TREVOUX/ia01000015/index.htm>

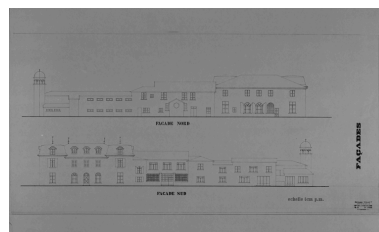
Illustrations



Plan de toiture, d'après B. Rollet, architecte DPLG.
Phot. Jean-Marie Refflé
IVR82_19960100064P



Rez-de-chaussée. Plan. Par Bernard Rollet, architecte, [1970], éch. 1/100.
Repro. Jean-Marie Refflé,
Autr. B. (architecte) Rollet
IVR82_19960100057P



Façades. Façade nord. Façade sud.
Elévations, par Bernard Rollet, architecte, [1970], éch. 1/100.
Repro. Jean-Marie Refflé,
Autr. B. (architecte) Rollet
IVR82_19960100058P



Portail d'entrée.
Phot. Eric Dessert,
Phot. Jean-Marie Refflé
IVR82_19910100735X



Pigeonnier converti en clocher.
Phot. Eric Dessert,
Phot. Jean-Marie Refflé
IVR82_19910100686P



Salon à l'italienne.
Phot. Eric Dessert,
Phot. Jean-Marie Refflé
IVR82_19910100688P



Cheminée du salon de gauche.
Phot. Eric Dessert,
Phot. Jean-Marie Refflé
IVR82_19910100730P



Cheminée du salon de droite.
Phot. Eric Dessert,
Phot. Jean-Marie Refflé
IVR82_19910100728X

Dossiers liés

Oeuvre(s) contenue(s) :

ensemble du salon à l'italienne (peintures monumentales (44), peinture monumentale, peintures monumentales (5)) : la châsse (IM01000500) Trévoux, Corcelles

peinture monumentale (décor intérieur, suite) : la châsse (IM01000502) Rhône-Alpes, Ain, Trévoux, Corcelles

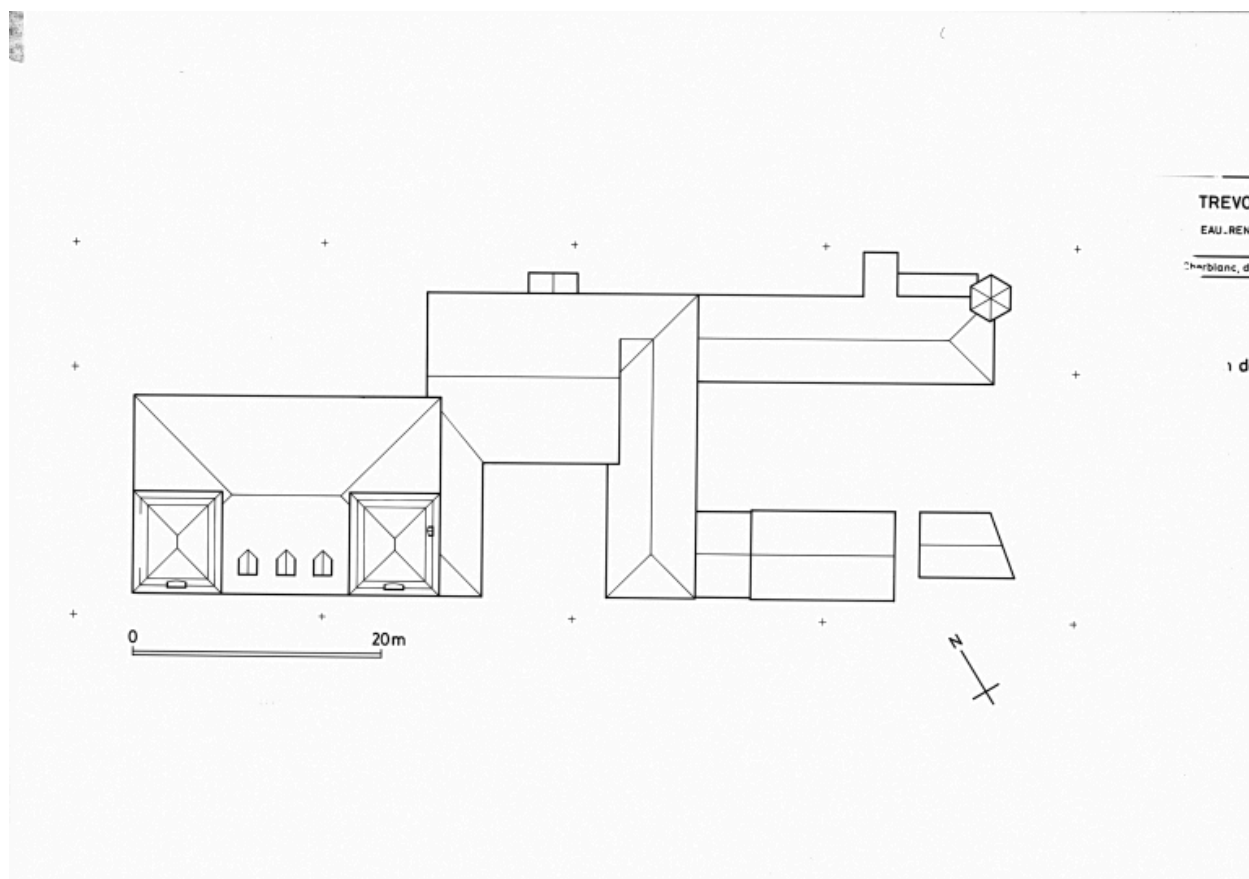
peintures monumentales (44) (décor intérieur) (IM01000501) Rhône-Alpes, Ain, Trévoux, Corcelles

peintures monumentales (5) (décor intérieur) : le triomphe de Diane (IM01000503) Rhône-Alpes, Ain, Trévoux, Corcelles

plaque de cheminée : armoiries des Ruolz Montchal (IM01000504) Rhône-Alpes, Ain, Trévoux, Corcelles

Auteur(s) du dossier : Geneviève Jourdan

Copyright(s) : © Région Rhône-Alpes, Inventaire général du patrimoine culturel



Plan de toiture, d'après B. Rollet, architecte DPLG.

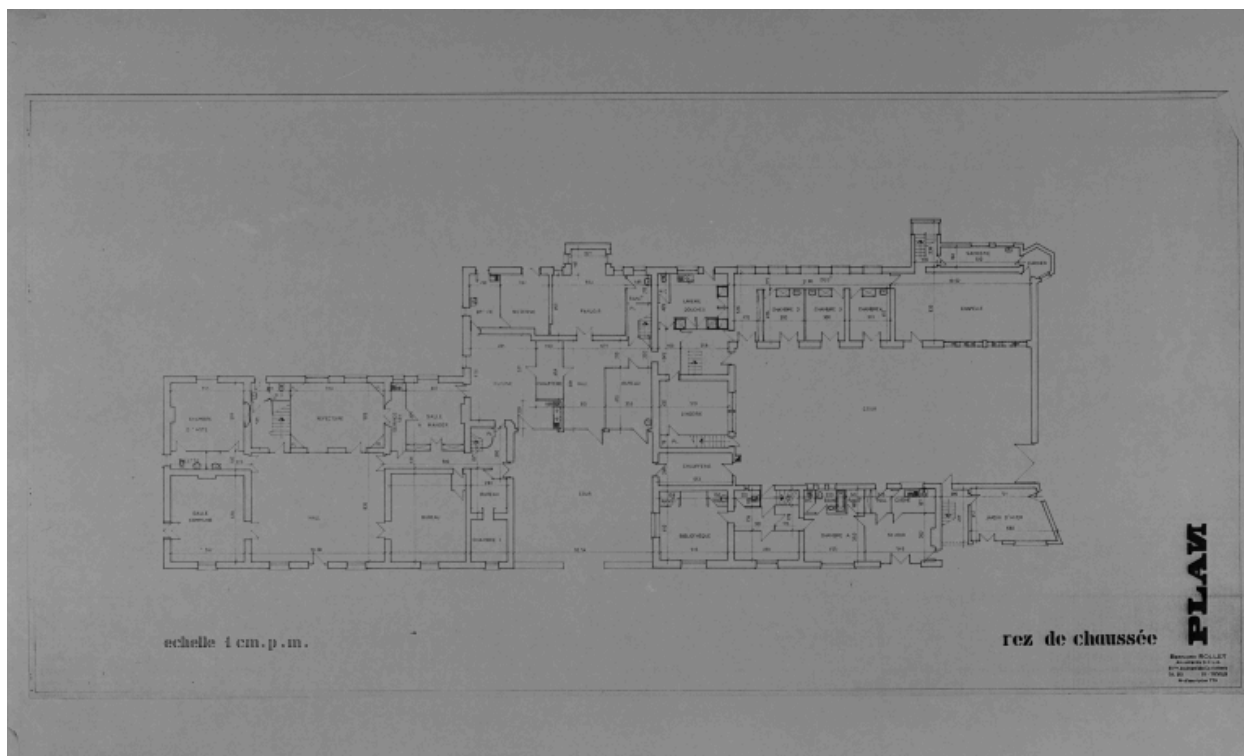
Référence du document reproduit :

- **Plan de toiture, d'après B. Rollet, architecte DPLG.**
Plan de toiture, d'après B. Rollet, architecte DPLG. Dessin Inv. P. Cherblanc, 1991.

IVR82_19960100064P

Auteur de l'illustration : Jean-Marie Refflé

© Région Rhône-Alpes, Inventaire général du patrimoine culturel
reproduction soumise à autorisation du titulaire des droits d'exploitation



Rez-de-chaussée. Plan. Par Bernard Rollet, architecte, [1970], éch. 1/100.

Référence du document reproduit :

- **Collection particulière coll. part. Corcelles Rez-de-chaussée. Plan. Par Bernard Rollet, architecte, [1970], éch. 1/100.**

Rez-de-chaussée. Plan. Par Bernard Rollet, architecte, [1970], éch. 1/100. / Rollet, B. (architecte). Plan daté [1970], éch. 1/100. Collection particulière. coll. part. Corcelles.

Collection particulière : coll. part. Corcelles

IVR82_19960100057P

Auteur de l'illustration (reproduction) : Jean-Marie Refflé

Auteur du document reproduit : B. (architecte) Rollet

© Région Rhône-Alpes, Inventaire général du patrimoine culturel ; © Collection particulière Corcelles
reproduction soumise à autorisation du titulaire des droits d'exploitation



Façades. Façade nord. Façade sud. Elévations, par Bernard Rollet, architecte, [1970], éch. 1/100.

Référence du document reproduit :

- **Collection particulière coll. part. Corcelles Façades. Façade nord. Façade sud. Elévations, par Bernard Rollet, architecte, [1970], éch. 1/100.**

Façades. Façade nord. Façade sud. Elévations, par Bernard Rollet, architecte, [1970], éch. 1/100. / Rollet, B. (architecte). Elévations datées [1970], éch. 1/100. Collection particulière. coll. part. Corcelles.
Collection particulière : coll. part. Corcelles

IVR82_19960100058P

Auteur de l'illustration (reproduction) : Jean-Marie Refflé

Auteur du document reproduit : B. (architecte) Rollet

© Région Rhône-Alpes, Inventaire général du patrimoine culturel ; © Collection particulière Corcelles
reproduction soumise à autorisation du titulaire des droits d'exploitation



Portail d'entrée.

IVR82_19910100735X

Auteur de l'illustration : Eric Dessert, Auteur de l'illustration : Jean-Marie Refflé

© Région Rhône-Alpes, Inventaire général du patrimoine culturel
reproduction soumise à autorisation du titulaire des droits d'exploitation



Pigeonnier converti en clocher.

IVR82_19910100686P

Auteur de l'illustration : Eric Dessert, Auteur de l'illustration : Jean-Marie Refflé

© Région Rhône-Alpes, Inventaire général du patrimoine culturel
reproduction soumise à autorisation du titulaire des droits d'exploitation



Salon à l'italienne.

IVR82_19910100688P

Auteur de l'illustration : Eric Dessert, Auteur de l'illustration : Jean-Marie Refflé

© Région Rhône-Alpes, Inventaire général du patrimoine culturel
reproduction soumise à autorisation du titulaire des droits d'exploitation



Cheminée du salon de gauche.

IVR82_19910100730P

Auteur de l'illustration : Eric Dessert, Auteur de l'illustration : Jean-Marie Refflé

© Région Rhône-Alpes, Inventaire général du patrimoine culturel
reproduction soumise à autorisation du titulaire des droits d'exploitation



Cheminée du salon de droite.

IVR82_19910100728X

Auteur de l'illustration : Eric Dessert, Auteur de l'illustration : Jean-Marie Refflé

© Région Rhône-Alpes, Inventaire général du patrimoine culturel
reproduction soumise à autorisation du titulaire des droits d'exploitation