



Rhône-Alpes, Ain
Saint-Vulbas
01 Saint-Vulbas, les Sétives, la) Balme-les-Grottes, la Brosse
chemin du Port de Saint-Vulbas , chemin du Port

Bac, puis bac à traile de Saint-Vulbas (vestiges)

Références du dossier

Numéro de dossier : IA01000476
Date de l'enquête initiale : 2010
Date(s) de rédaction : 2011
Cadre de l'étude : enquête thématique régionale Points de franchissement du Rhône
Degré d'étude : repéré

Désignation

Dénomination : bac
Précision sur la dénomination : bac à traile
Appellation : bac de Saint-Vulbas
Parties constituantes non étudiées : rampe d'accès

Compléments de localisation

oeuvre située en partie sur le département 38, oeuvre située en partie sur la commune Balme-les-Grottes (la)
Milieu d'implantation : en écart
Réseau hydrographique : Rhône
Références cadastrales :

Historique

Un port pourrait avoir existé dès l'Antiquité à Saint-Vulbas. Les archives attestent la présence d'un bac sur le Rhône à Saint-Vulbas à la charnière des 18^e et 19^e siècles. Il doit s'agir du bac volant mentionné en 1876. Une plaque sur site informe qu'à cette date, un extrait des registres préfectoraux de l'Ain du 8 septembre donne autorisation au Sieur Pierre Monnery, fermier du bac volant de Saint-Vulbas, de lui substituer un bac à traile qui constitue une "amélioration incontestable". Selon la même source, le bac cesse de fonctionner après la Première Guerre mondiale ; la plaque signale pourtant le remplacement d'un bateau au 15 octobre 1937. Cogoluènhe évoque quant à lui la création d'une nouvelle traile à la fin de l'été 1940.

Période(s) principale(s) : Antiquité (?), 4^e quart 19^e siècle, 2^e quart 20^e siècle
Dates : 1876 (daté par travaux historiques), 1940
Auteur(s) de l'oeuvre : maître d'oeuvre inconnu ()
Personne(s) liée(s) à l'histoire de l'oeuvre : Pierre Monnery (propriétaire)

Description

Le cadastre napoléonien localise la traile au Port de Saint-Vulbas, côté La Balme-les-Grottes (aux lieux la Brosse et Sainte-Colombe) en rive gauche, au débouché du Chemin du Port de Saint-Vulbas. Elle permettait sans doute de rejoindre le Chemin du même nom, au sud de la commune Saint-Vulbas, en rive droite. Il subsiste à cet endroit, côté Saint-Vulbas, des vestiges du treuil et du câble en métal, ainsi qu'une ancienne rampe d'accès maçonnée, dans le fleuve. La poutre métallique dressée de ce côté pourrait-elle constituer également un vestige de l'installation ? Aucun vestige n'a été repéré en rive gauche.

Éléments descriptifs

Matériau(x) du gros-oeuvre, mise en oeuvre et revêtement : métal

Typologies et état de conservation

Typologies : bac ; bac à traïlle

État de conservation : détruit, vestiges

Statut, intérêt et protection

D'après la thèse de Cogoluënne. D'après le cadastre napoléonien de l'Isère (4P4/8). Bac à traïlle disparu au port de Saint-Vulbas, entre Saint-Vulbas (01) et La Balme-les-Grottes (38), lieux la Brosse et Colombe.

Statut de la propriété : propriété privée (?)

Références documentaires

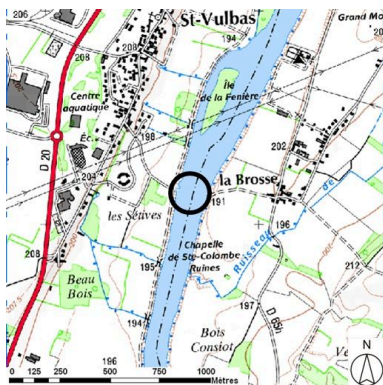
Documents figurés

- **La Balme-les-Grottes. Section G dite de Ste-Colombe / 1:2500. 1826. 1 plan : en coul. (AD Isère, 4 P 4 8)**
La Balme-les-Grottes. Section G dite de Ste-Colombe / 1:2500. 1826. 1 plan : en coul. (AD Isère, 4 P 4 8)
AD Isère : 4 P 4 8

Bibliographie

- **COGOLUËNNE, Henri. Histoire des bacs pour traverser le Rhône. Recherches historiques et**
COGOLUËNNE, Henri. Histoire des bacs pour traverser le Rhône. Recherches historiques et
sociologiques. Thèse de doctorat, Institut de Recherche et d'Enseignement Philosophiques, Département
Sociologie. Lyon : Facultés catholiques de Lyon, 1980. 3 volumes
livre 1, p. 30 et p. 36
- **Les Bacs à Traïlle (Notes historiques extr. d'une plaque gravée visible sur le site des vestiges de**
Les Bacs à Traïlle (Notes historiques extr. d'une plaque gravée visible sur le site des vestiges de
Saint-Vulbas)

Illustrations



Plan de situation (sur fond de
SCAN25(R) (C) IGN-2008
(C) Région Rhône-Alpes
Licence n°2008-CISE27-1010)
Dess. S. Delétoille
IVR82_20100101581NUD

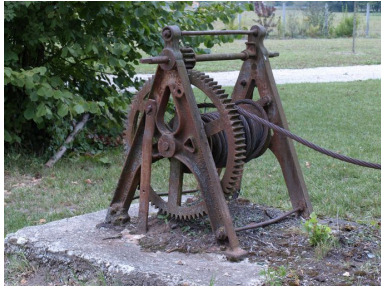


[Extrait du plan cadastral de] La
Balme-les-Grottes. Section G dite
de Ste-Colombe / 1:2500. 1826. 1
plan : en coul. (AD Isère, 4 P 4 8)
Phot. AD Isère

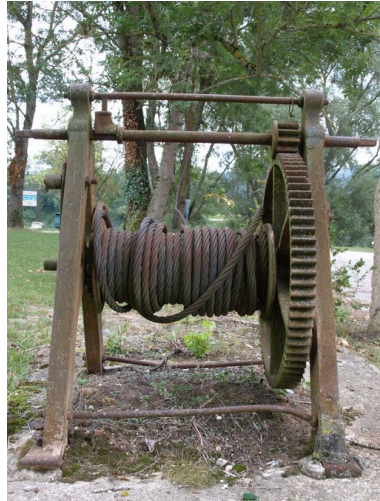


Vue générale de l'emplacement
(depuis la rive droite)
Phot. B. Decrock
IVR82_20100100273NUCA

IVR82_20100100357NUCA



Treuil (vestige en rive droite)
Phot. B. Decrock
IVR82_20100100274NUCA



Treuil et câble
(vestiges en rive droite)
Phot. B. Decrock
IVR82_20100100275NUCA



Poutre métallique dressée en rive
droite (vestige de l'ancien bac ?)
Phot. B. Decrock
IVR82_20100100276NUCA



Descente maçonnée dans
le fleuve (rive droite)
Phot. B. Decrock
IVR82_20100100277NUCA

Dossiers liés

Dossiers de synthèse :

Gués, bacs, bacs à traille et ponts de bateaux du Rhône (IA00000334)

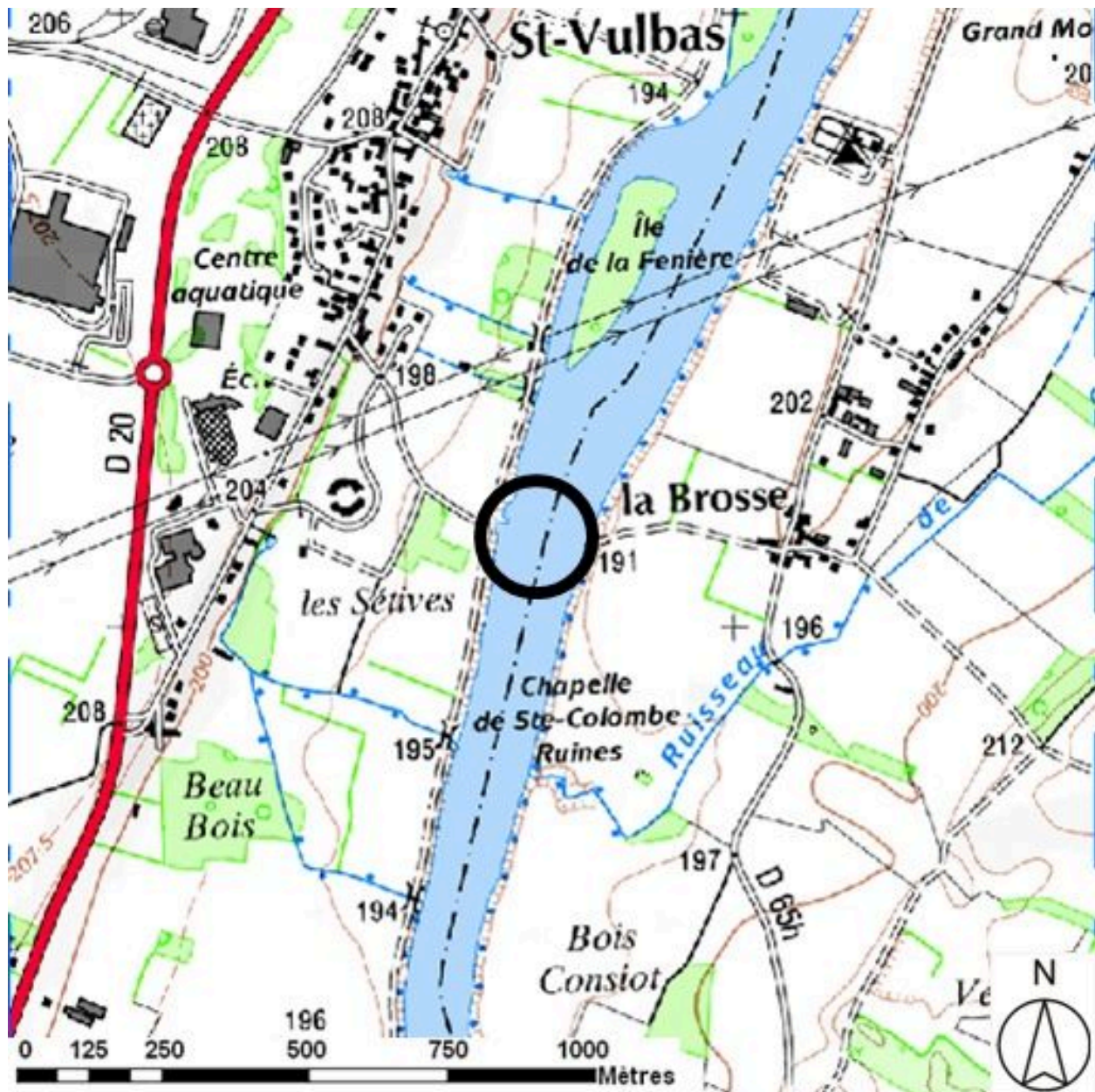
Oeuvre(s) contenue(s) :

Oeuvre(s) en rapport :

Présentation de l'étude des points de franchissement du Rhône en région Rhône-Alpes (IA00000331) Rhône-Alpes, Rhône-Alpes

Auteur(s) du dossier : Isabelle Havard, Bruno Decrock

Copyright(s) : © Région Rhône-Alpes, Inventaire général du patrimoine culturel



Plan de situation (sur fond de SCAN25(R) (C) IGN-2008 (C) Région Rhône-Alpes Licence n°2008-CISE27-1010)

IVR82_20100101581NUD

Auteur de l'illustration : S. Delétoile

Technique de relevé : reprise de fond ; Échelle : 1:25000

© Région Rhône-Alpes, Inventaire général du patrimoine culturel ; © IGN
reproduction interdite



[Extrait du plan cadastral de] La Balme-les-Grottes. Section G dite de Ste-Colombe / 1:2500. 1826. 1 plan : en coul.
(AD Isère, 4 P 4 8)

Référence du document reproduit :

- **La Balme-les-Grottes. Section G dite de Ste-Colombe / 1:2500. 1826. 1 plan : en coul. (AD Isère, 4 P 4 8)**
La Balme-les-Grottes. Section G dite de Ste-Colombe / 1:2500. 1826. 1 plan : en coul. (AD Isère, 4 P 4 8)
AD Isère : 4 P 4 8

IVR82_20100100357NUCA

Auteur de l'illustration : AD Isère

Échelle : 1:2500

© Région Rhône-Alpes, Inventaire général du patrimoine culturel ; © Archives départementales de l'Isère
reproduction soumise à autorisation du titulaire des droits d'exploitation



Vue générale de l'emplacement (depuis la rive droite)

IVR82_20100100273NUCA

Auteur de l'illustration : B. Decrock

© Région Rhône-Alpes, Inventaire général du patrimoine culturel
reproduction soumise à autorisation du titulaire des droits d'exploitation

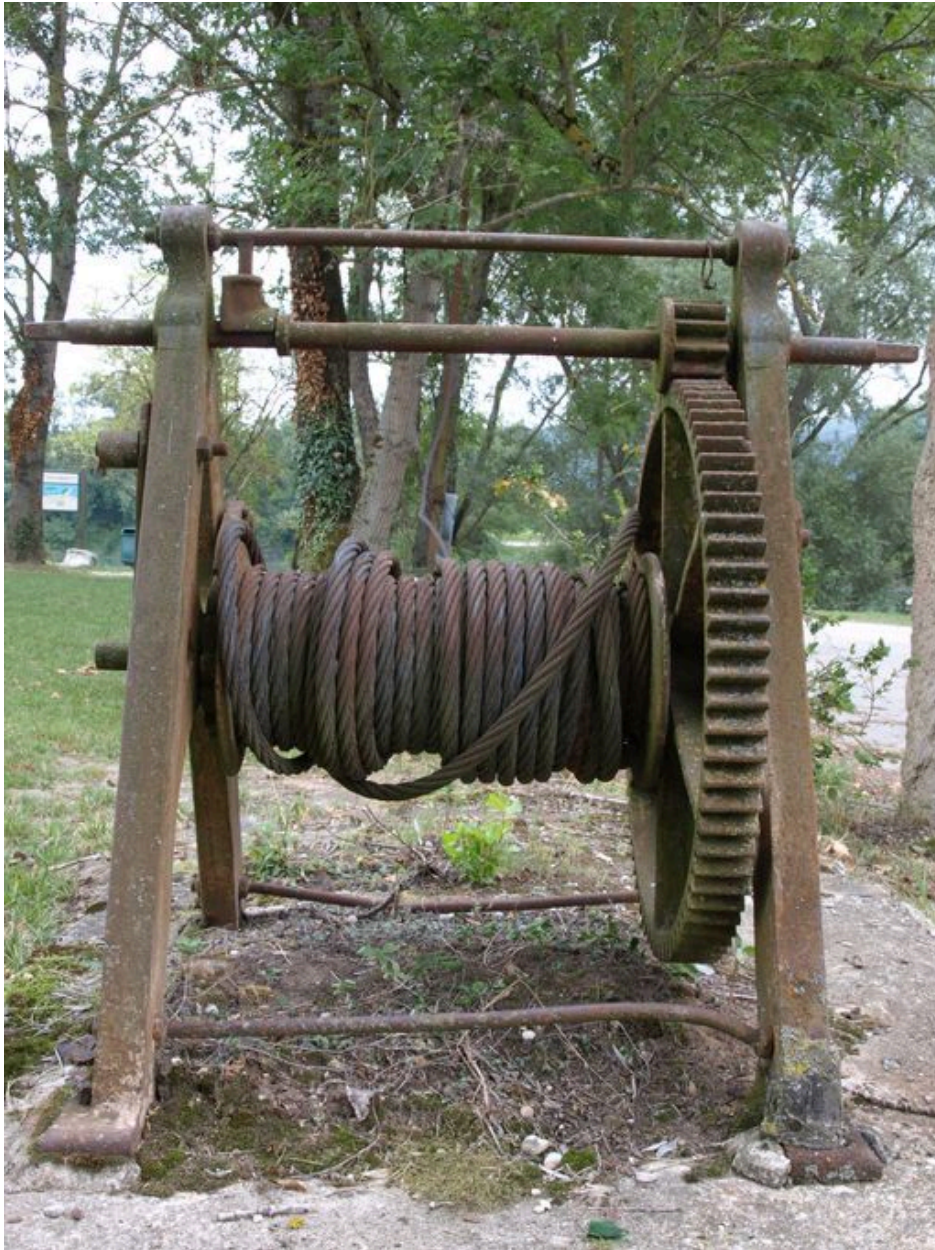


Treuil (vestige en rive droite)

IVR82_20100100274NUCA

Auteur de l'illustration : B. Decrock

© Région Rhône-Alpes, Inventaire général du patrimoine culturel
reproduction soumise à autorisation du titulaire des droits d'exploitation



Treuil et câble (vestiges en rive droite)

IVR82_20100100275NUCA

Auteur de l'illustration : B. Decrock

© Région Rhône-Alpes, Inventaire général du patrimoine culturel
reproduction soumise à autorisation du titulaire des droits d'exploitation



Poutre métallique dressée en rive droite (vestige de l'ancien bac ?)

IVR82_20100100276NUCA

Auteur de l'illustration : B. Decrock

© Région Rhône-Alpes, Inventaire général du patrimoine culturel
reproduction soumise à autorisation du titulaire des droits d'exploitation



Descente maçonnée dans le fleuve (rive droite)

IVR82_20100100277NUCA

Auteur de l'illustration : B. Decrock

© Région Rhône-Alpes, Inventaire général du patrimoine culturel
reproduction soumise à autorisation du titulaire des droits d'exploitation