



Rhône-Alpes, Loire
Savignieux
Chantemerle
rue de Lyon

Minoterie Peyer

Références du dossier

Numéro de dossier : IA42003461
Date de l'enquête initiale : 2007
Date(s) de rédaction : 2013
Cadre de l'étude : inventaire topographique
Degré d'étude : étudié

Désignation

Dénomination : minoterie
Destinations successives : Emmanuel Peyer, Peyer Frères
Parties constituantes non étudiées : maison, moulin à farine, bureau

Compléments de localisation

Milieu d'implantation : en village
Réseau hydrographique : Canal du Forez
Références cadastrales : 1997. AZ 175, 179, 180

Historique

La minoterie a été créée par Gottlieb (ou Emmanuel) Peyer en 1895 ou 1896, sur le site d'une ancienne tuilerie, et à proximité d'une chute du canal du Forez (utilisée comme force motrice d'appoint) et non loin de la gare de Montbrison. Les premiers bâtiments édifiés sont le bâtiment de production, avec sa cheminée, et la maison d'habitation. Peu après sont construits la remise à camions, derrière la maison, et sans doute le bâtiment des bureaux, en fond de parcelle. Le bâtiment de stockage, jumeau du bâtiment de production, est édifié en 1905 ; puis un bâtiment de liaison est construit entre les deux. La minoterie se transmet de père en fils : d'Emmanuel Peyer à ses deux fils, qui prennent la raison sociale Peyer Frères, puis leurs fils respectifs, Aimé et Joannès. Les bâtiments sont agrandis : une grande remise à camions est ajoutée au sud-ouest, le bâtiment de stockage est doté de silos et agrandi au sud (en 1964). L'activité est cédée en 2000 à un autre minotier, qui cesse l'exploitation. Les bâtiments sont démolis peu après, à l'exception du bâtiment de production (réhabilité en logements), avant construction d'un immeuble à logements sur la parcelle. La cheminée a été partiellement détruite vers 2010.

Période(s) principale(s) : 4e quart 19e siècle, 1er quart 20e siècle
Période(s) secondaire(s) : 2e moitié 20e siècle
Dates : 1896 (daté par tradition orale, daté par tradition orale, daté par tradition orale), 1905, 1964
Auteur(s) de l'oeuvre : auteur inconnu ()

Description

Le site comprenait, au nord-est, un bâtiment de production (côté rue de Lyon ; fonction : mouture), relié par un bâtiment de liaison (fonction : ensachage de la farine à pain) à un bâtiment de stockage (fonction : stockage du grain, ensachage des sous-produits, comme le son), avec deux silos à l'est (fonction : stockage du grain sous vide) et un agrandissement au sud ; un bâtiment d'habitation, au nord-ouest (côté rue de Lyon) ; un bâtiment de bureaux, en fond de cour au nord ; une remise à camions, à l'est, derrière la maison, puis seconde remise à camions au nord-est. L'angle sud-est de la parcelle était occupé par un réservoir d'eau. Les bâtiments sont bordés à l'est par le canal du Forez, qui comporte à cet endroit une chute puis un élargissement avant de passer sous la route de Lyon. Le bâtiment de production est le seul subsistant (façades,

partie basse de la cheminée). Il comprend quatre niveaux et six travées (entrée sur le pignon). Un bâtiment en rez-de-chaussée, adossé à l'est, abritait la turbine. Il est édifié en moellon de granite (enduit à pierres vues à assises dessinées), avec des encadrements en granite ; toit à longs pans en tuile plate mécanique (corniche en brique, à frise de consoles). Cheminée en brique, avec mise en oeuvre décorative (effet de spirale, frise de losange en brique claire à la base et au sommet, cordons de moulures). Le bâtiment de stockage était édifié sur le même modèle. Le bâtiment de liaison était plus bas (deux niveaux). La maison (trois travées, un étage et comble à surcroît) et le bâtiment de bureaux (trois travées, en rez-de-chaussée) étaient en moellon de granite, avec encadrements, chaînes d'angles et souches de cheminées bicolores en brique et pierre (ou brique et brique enduite) ; toits à longs pans (demi-croupes sur le bâtiments de bureaux), en tuile plate mécanique, avec corniche en brique.

Eléments descriptifs

Matériau(x) du gros-oeuvre, mise en oeuvre et revêtement : granite ; moellon

Matériau(x) de couverture : tuile plate mécanique

Étage(s) ou vaisseau(x) : 3 étages carrés

Type(s) de couverture : toit à longs pans

Typologies et état de conservation

État de conservation : détruit, remanié

Statut, intérêt et protection

Statut de la propriété : propriété privée

Présentation

Historique complémentaire (établi grâce aux renseignements donnés par M. Lucien Peyer)

La minoterie a été créée par Gottlieb (ou Emmanuel) Peyer (né en Suisse en 1834, mort à Savigneux en 1901). Après avoir épousé la fille d'un meunier du Pilat, il travaille à Saint-Etienne, à Andrézieux et enfin à Montbrison (bâtiment repris par la Clinique du Forez, à Estiallet ; site sans doute fondé en 1864, d'après un papier à en-tête). Il déménage à Savigneux en 1895 ou 1896, sur le site d'une ancienne tuilerie, et à proximité d'une chute du canal du Forez que l'on vient de mettre en service (la minoterie possédait une concession sur la chute d'eau du canal, utilisée comme force motrice d'appoint - en chômage de janvier à mars pour nettoyage - jusqu'en 1992), et non loin de la gare de Montbrison. Les premiers bâtiments sont édifiés en retrait de la route de Lyon : bâtiment de production, avec sa cheminée, et maison d'habitation. Peu après sont construits la remise à camions, derrière la maison, et sans doute le bâtiment des bureaux, en fond de parcelle. Le bâtiment de stockage, jumeau du bâtiment de production, est édifié en 1905 ; puis un bâtiment de liaison est construit entre les deux. La minoterie se transmet de père en fils : d'Emmanuel Peyer à ses deux fils, qui prennent la raison sociale Peyer Frères, puis leurs fils respectifs, Aimé et Joannès.

Les moulins à cylindres sont installés vers 1930. En 1937, lors de la fixation par l'Etat du quota d'écrasement, la minoterie Peyer affichait 88 113 quintaux d'écrasement annuel (deuxième volume du département après la minoterie Ollagnon à Saint-Etienne) ; ce quota n'a jamais été augmenté (par rachat de droits d'autres minoteries). Le blé moulu provenait des environs (plaine du Forez) à l'origine, puis acheté en région Centre, dans l'Allier. Un embranchement privé à la gare de Montbrison permettait le mouvement de six wagons appartenant à la société, dont le contenu était déchargé dans des camions qui rapportaient le blé au site de production. La farine était vendue dans la région Rhône-Alpes : dans la Loire (Saint-Etienne), le Rhône (Lyon, monts du Lyonnais...), le nord-Isère.

Vers 1960, la minoterie était dirigée par trois cousins de la famille Peyer (un administrateur, un commercial, un chargé de la production) et comptait une vingtaine d'employés travaillant en continu par rotations de 12h (arrêt de la production le dimanche après-midi). Les bâtiments sont agrandis : une grande remise à camions est ajoutée au sud-ouest, le bâtiment de stockage est doté de silos et agrandi au sud (en 1964).

L'activité est cédée en 2000 à un minotier de l'Allier, qui cesse l'exploitation (faute de possibilité d'extension). Les bâtiments sont démolis peu après, à l'exception du bâtiment de production (réhabilité en logements), avant construction d'un immeuble à logements sur la parcelle. La cheminée a été partiellement détruite vers 2010.

Références documentaires

Documents d'archive

- **AC Savigneux. Registre des délibérations du conseil municipal du 3 mars 1887 au 14 avril 1912.**
AC Savigneux. Registre des délibérations du conseil municipal du 3 mars 1887 au 14 avril 1912. **Délibération du 22 août 1909.** Demande de MM. Peyer Frères et Henri Clavelloux pour acquérir le sol de l'ancien chemin

rural situé entre les immeubles de ces deux propriétaires. M. Peyer souhaite remplacer le chemin situé entre le moulin et l'ancienne tuilerie Coudière, qu'il a achetée, et le remplacer par un autre, situé rive gauche du canal et allant à la route de Lyon. Accordé.

Documents figurés

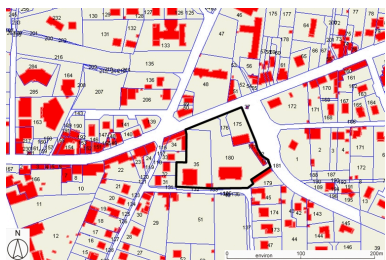
- **MONTBRISON-Minoterie de SAVIGNEUX, PEYER Frères. Cliché d la COMPAGNIE AERIENNE FRANCAISE. Milieu**
MONTBRISON-Minoterie de SAVIGNEUX, PEYER Frères. Cliché de la COMPAGNIE AÉRIENNE FRANÇAISE. Milieu 20e siècle, (carte postale) : N&B. Coll. Part. L. Tissier.
- **Ministère de l'Agriculture. Ponts et chaussées. Canal du Forez. Branche principale. Construction de**
Ministère de l'Agriculture. Ponts et chaussées. Canal du Forez. Branche principale. Construction de la
5e partie dite de Montbrison. 2e lot d'adjudication compris entre la RD n°1 et le domaine de Villeroy.
Commune de Savigneux. Expropriation pour cause d'utilité publique... Dressé par l'ingénieur ordinaire soussigné, à Montbrison le 28 octobre 1885 / 1 dess. : encre et lavis colorés sur calque toilé ; éch. 1:1000 ; h. 31 cm, la. 21 cm x 11 plis. 1885 (A. SMIF, Montbrison. Carton 210. Dossier 3917. Pièce 5). - plan-masse de la tuilerie appartenant à Bégonnet Pierre, épicier à Champdieu (carrière de la tuilerie) - plans-masse du siphon, aqueduc, école communale, abattoir.
- **Ministère de l'Agriculture. Ponts et chaussées. Canal du Forez. Branche principale. Achèvement.**
Ministère de l'Agriculture. Ponts et chaussées. Canal du Forez. Branche principale. Achèvement. Projet
d'exécution de la 5e partie dite de Montbrison. 2e lot d'adjudication compris entre la RD 1 et le domaine
de Villeroy. Projet avec chute. Dessin des ouvrages d'art. Chute de 4 m applicable au profil n°3... Dressé par l'ingénieur ordinaire soussigné, à Montbrison le 23 juillet 1886 ; signé Mondet / Mondet (ingénieur des Ponts et chaussées). 1 dess. : encre et lavis colorés sur papier millimétré ; éch. 1:100 ; h. 31 cm, la. 123 cm (plié accordéon). 1886 (A. SMIF, Montbrison. Carton 211. Dossier 3919. Pièce 38).
- **23 - SAVIGNEUX - Minoterie PEYER Edition J. Flachon, tabacs - Cliché Teissaire / J. Flachon**
23 - SAVIGNEUX - Minoterie PEYER Edition J. Flachon, tabacs - Cliché Teissaire / J. Flachon (éditeur) ;
Teissaire (photographe). 1 impr. photoméc. (carte postale) : N&B. 1er quart 20e siècle (tamponnée en 1914)
(Coll. Part. L. Tissier). Le cliché daterait de 1905, date de la construction du bâtiment de stockage dont un devine le premier niveau derrière le bâtiment de production.
- **[Vue de la minoterie Peyer, depuis la rue de Lyon, du nord-ouest] / 1 fotogr. pos. : tirage sur**
[Vue de la minoterie Peyer, depuis la rue de Lyon, du nord-ouest] / 1 fotogr. pos. : tirage sur papier
argentique (papier citrate ?), N&B. [s.d.], 1er quart 20e siècle (Coll. Part. Lucien Peyer, Savigneux).
- **SAVIGNEUX (Loire) - Minoterie PEYER Edit. Flachon. Cl. Lassablière / Lassablière (photographe) ;**
SAVIGNEUX (Loire) - Minoterie PEYER Edit. Flachon. Cl. Lassablière / Lassablière (photographe) ;
Flachon (éditeur). 1 impr. photoméc. (carte postale) : noir et blanc. 1er quart 20e siècle (Coll. Part. L. Tissier).
- **[Vue aérienne de Savigneux : la rue de Lyon et ses alentours (minoterie Peyer, église**
[Vue aérienne de Savigneux : la rue de Lyon et ses alentours (minoterie Peyer, église paroissiale...),
depuis le sud-ouest] / 1 fotogr. pos. : photographie aérienne, tirage sur papier argentique, N&B. [s.d.], milieu
20e siècle (Coll. Part. Lucien Peyer, Savigneux).
- **Vue aérienne du Bourg de Savigneux / Compagnie aérienne française (photographe). 1 fotogr. pos. :**
Vue aérienne du Bourg de Savigneux / Compagnie aérienne française (photographe). 1 fotogr. pos. :
photographie aérienne, tirage sur papier argentique, N&B. [s.d.], milieu 20e siècle (Coll. Part. L. Tissier).
Relevé des mentions : COPYRIGHT COMPAGNIE AERIENNE FRANÇAISE / 18, RUE DE NANTERRE,
SURESNES / SERIE H 188 N°BIS-12. [Autre cliché identique dans la Coll. Part. Lucien Peyer, Savigneux :
IVR82_20084200902NUCB]

- **[Vue aérienne de la minoterie Peyer, depuis le sud] / 1 fotogr. pos. : photographie aérienne, [Vue aérienne de la minoterie Peyer, depuis le sud] / 1 fotogr. pos. : photographie aérienne, tirage sur papier argentique, N&B. [s.d.], milieu 20e siècle (Coll. Part. Lucien Peyer, Savigneux).**
- **[Vue aérienne de la minoterie Peyer, depuis l'ouest] / 1 fotogr. pos. : photographie aérienne, [Vue aérienne de la minoterie Peyer, depuis l'ouest] / 1 fotogr. pos. : photographie aérienne, tirage sur papier argentique, N&B. [s.d.], milieu 20e siècle (Coll. Part. Lucien Peyer, Savigneux).**
- **[Vue aérienne de la minoterie Peyer, depuis l'est] / 1 fotogr. pos. : photographie aérienne, [Vue aérienne de la minoterie Peyer, depuis l'est] / 1 fotogr. pos. : photographie aérienne, tirage sur papier argentique, N&B. [s.d.], milieu 20e siècle (Coll. Part. Lucien Peyer, Savigneux).**
- **MONTBRISON. - Minoterie de SAVIGNEUX, PEYER Frères Cliché de la COMPAGNIE AÉRIENNE FRANÇAISE / MONTBRISON. - Minoterie de SAVIGNEUX, PEYER Frères Cliché de la COMPAGNIE AÉRIENNE FRANÇAISE / Compagnie aérienne française (photographe). 1 impr. photoméc. (carte postale) : N&B. 2e quart 20e siècle (Coll. Part. L. Tissier). [Cliché photographique de cadrage identique dans la Coll. Part. Lucien Peyer, Savigneux : IVR82_20084200907NUCB]**
- **[Vue aérienne de la minoterie Peyer, depuis le nord-est] / 1 fotogr. pos. : photographie aérienne, [Vue aérienne de la minoterie Peyer, depuis le nord-est] / 1 fotogr. pos. : photographie aérienne, tirage sur papier argentique, N&B. [s.d.], milieu 20e siècle (Coll. Part. Lucien Peyer, Savigneux).**
- **[Vues intérieures de la minoterie Peyer.] Salle des appareils de mouture. Tamis. Plansichter. Sacs [Vues intérieures de la minoterie Peyer.] Salle des appareils de mouture. Tamis. Plansichter. Sacs de farine. Ensachage. Laboratoire. / 8 fotogr. pos. : tirages sur papier argentique, N&B. [s.d.], 3e quart 20e siècle : début des années 1960 (Coll. Part. Lucien Peyer, Savigneux).**
- **[File de wagon de transport de la minoterie Peyer (PEYER FRERES MONTBRISON Loire)] / 1 fotogr. [File de wagon de transport de la minoterie Peyer (PEYER FRERES MONTBRISON Loire)] / 1 fotogr. pos. : tirage sur papier argentique, N&B. [s.d.], milieu 20e siècle (Coll. Part. Lucien Peyer, Savigneux).**
- **[Wagon de transport de la minoterie Peyer (PEYER FRERES MONTBRISON Loire)] / 1 fotogr. pos. : [Wagon de transport de la minoterie Peyer (PEYER FRERES MONTBRISON Loire)] / 1 fotogr. pos. : tirage sur papier argentique, N&B. [s.d.], milieu 20e siècle (Coll. Part. Lucien Peyer, Savigneux).**
- **[Wagon de transport de la Minoterie Montbrisonnaise (MINOTERIE MONTBRISONNAISE MONTBRISON . Loire [Wagon de transport de la Minoterie Montbrisonnaise (MINOTERIE MONTBRISONNAISE MONTBRISON . Loire .)] Etablissements RICHARD 9 rue de Bassano Paris / 1 fotogr. pos. : tirage sur papier argentique, N&B. [s.d.], milieu 20e siècle (Coll. Part. Lucien Peyer, Savigneux).**
- **[Portrait de groupe à la minoterie Peyer ; au centre, Aimé et Joannès Peyer] / 1 fotogr. pos. : [Portrait de groupe à la minoterie Peyer ; au centre, Aimé et Joannès Peyer] / 1 fotogr. pos. : tirage sur papier argentique, N&B. [s.d.], 3e quart 20e siècle, vers 1960 (Coll. Part. Lucien Peyer, Savigneux).**

Bibliographie

- **Savigneux hier et aujourd'hui. LATTA, Claude (dir.). Malesherbes : Maury imprimeur SAS, 2005 Savigneux hier et aujourd'hui. LATTA, Claude (dir.). Malesherbes : Maury imprimeur SAS, 2005 p. 123**

Illustrations



Plan de situation, sur fond de plan cadastral, section AZ, échelle originale 1:1000. Source : Direction générale des Finances Publiques - Cadastre ; mise à jour : 2009. Dess. Caroline Guibaud
IVR82_20144200098NUD



23 - SAVIGNEUX - Minoterie PEYER. Edition J. Flachon, tabacs - Cliché Teissaire. Repro. Eric Dessert, Autr. Teissaire (photographe), Autr. tabacs (éditeur) Edition J. Flachon
IVR82_20054201384NUCB



[Vue aérienne de Savigneux : la rue de Lyon et ses alentours (minoterie Peyer, église paroissiale...), depuis le sud-ouest]. Repro. Eric Dessert
IVR82_20084200903NUCB



[Vue aérienne de la minoterie Peyer, depuis l'ouest]. Repro. Eric Dessert



Canal du Forez. Branche principale. Construction de la 5e partie dite de Montbrison... Savigneux. Expropriation... [traversée du Bourg de Savigneux]. 1885. Phot. Eric Dessert
IVR82_20084200028NUCA



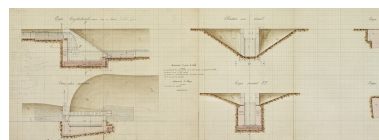
[Vue de la minoterie Peyer, depuis la rue de Lyon, du nord-ouest]. Repro. Eric Dessert
IVR82_20084200898NUCAB



Minoterie de Savigneux, PEYER Frères. Cliché de la compagnie aérienne française, milieu 20e siècle. Repro. Eric Dessert, Autr. Compagnie aérienne française
IVR82_20054201327NUCB



[Vue aérienne de la minoterie Peyer, depuis l'est]. Repro. Eric Dessert



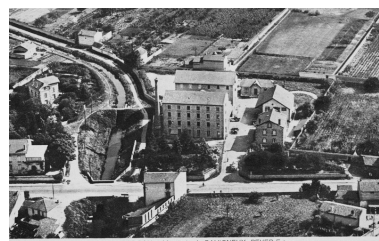
Canal du Forez. Branche principale. Achèvement. Projet d'exécution de la 5e partie dite de Montbrison. 2e lot d'adjudication compris entre la RD 1 et le domaine de Villeroy (...). Chute de 4 m applicable au profil n°3 (...) 1886. Phot. Eric Dessert
IVR82_20084200004NUCA



SAVIGNEUX (Loire) - Minoterie PEYER. Edit. Flachon. Cl. Lassablière. Repro. Eric Dessert, Autr. Lassablière (photographe), Autr. Flachon (éditeur)
IVR82_20054201750NUCB



[Vue aérienne de la minoterie Peyer, depuis le sud]. Repro. Eric Dessert
IVR82_20084200904NUCB



MONTBRISON. - Minoterie de SAVIGNEUX, PEYER Frères. Cliché de la COMPAGNIE AÉRIENNE FRANÇAISE.

IVR82_20084200900NUCB



[Vue aérienne de la minoterie Peyer, depuis le nord-est].
Repro. Eric Dessert
IVR82_20084200897NUCB

IVR82_20084200901NUCB



Vues intérieures de la minoterie Peyer. Salle des appareils de mouture.
Repro. Eric Dessert
IVR82_20084200910NUCB

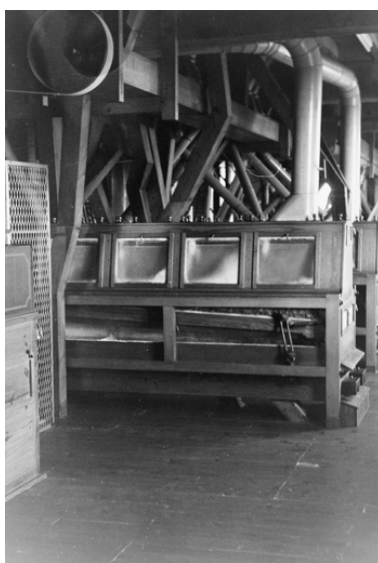
Repro. Eric Dessert, Autr.
Compagnie aérienne française
IVR82_20054201387NUCB



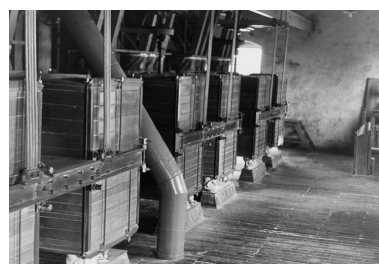
Vues intérieures de la minoterie Peyer. Salle des appareils de mouture.
Repro. Eric Dessert
IVR82_20084200911NUCB



Vues intérieures de la minoterie Peyer. Salle des appareils de mouture.
Repro. Eric Dessert
IVR82_20084200915NUCB



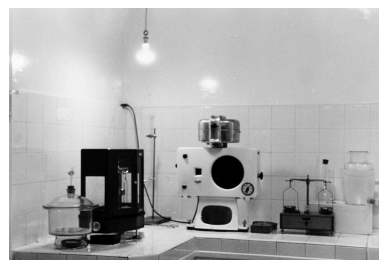
Vues intérieures de la minoterie Peyer. Tamis horizontal.
Repro. Eric Dessert
IVR82_20084200916NUCB



Vues intérieures de la minoterie Peyer. Salle des appareils de mouture.
Plansichter (tamis verticaux).
Repro. Eric Dessert
IVR82_20084200909NUCB



Vues intérieures de la minoterie Peyer. Sacs de farine (de 100 kg).



Vues intérieures de la minoterie Peyer. Laboratoire d'analyse de la qualité du blé (four à cendre, alvéographe).
Repro. Eric Dessert
IVR82_20084200912NUCB

Vues intérieures de la minoterie
Peyer. Salle des appareils
de mouture. Ensachage.
Repro. Eric Dessert
IVR82_20084200914NUCB



[File de wagon de transport de
la minoterie Peyer (PEYER
FRERES MONTBRISON Loire)].
Repro. Eric Dessert
IVR82_20084200908NUCB

Repro. Eric Dessert
IVR82_20084200913NUCB



[Wagon de transport de la
minoterie Peyer (PEYER
FRERES MONTBRISON Loire)].
Repro. Eric Dessert
IVR82_20084200905NUCB



[Wagon de transport de la Minoterie
Montbrisonnaise (MINOTERIE
MONTBRISONNAISE
MONTBRISON . Loire .)]
Repro. Eric Dessert
IVR82_20084200906NUCB



[Portrait de groupe à la
minoterie Peyer ; au centre,
Aimé et Joannès Peyer].
Repro. Eric Dessert
IVR82_20084200899NUCB



Vue d'ensemble du bâtiment
de production et de la
cheminée (en 2008).
Phot. Eric Dessert
IVR82_20084200888NUCA



Vue générale arrière du
bâtiment de production et
de la cheminée (en 2008).
Phot. Eric Dessert
IVR82_20084200886NUCA



Vue arrière du bâtiment de production
et de la cheminée (en 2008).
Phot. Eric Dessert
IVR82_20084200885NUCA



Vue intérieure du bâtiment
de production : rez-de-
chaussée, axe de la turbine.
Phot. Eric Dessert
IVR82_20084200889NUCA



Vue intérieure du bâtiment de
production : vue d'un niveau.
Phot. Eric Dessert
IVR82_20084200890NUCA



Vue intérieure du bâtiment de production : élévateur à godets.

Phot. Eric Dessert

IVR82_20084200891NUCA



Vue intérieure du bâtiment de production : vue du 2e étage (ancien niveau des tamis).

Phot. Eric Dessert

IVR82_20084200892NUCA



Vue intérieure du bâtiment de production : vue du 3e étage (ancien niveau des moulins).

Phot. Eric Dessert

IVR82_20084200895NUCA



Vue intérieure du bâtiment de production : vue du 3e étage (ancien niveau des moulins).

Phot. Eric Dessert

IVR82_20084200896NUCA



Détail d'un pilier du portail d'accès au site (en 2007).

Phot. Thierry Monnet

IVR82_20134202978NUCA



Vue de la chute d'eau du canal (vers l'amont).

Phot. Thierry Monnet

IVR82_20134202980NUCA



Vue de la chute d'eau du canal (vers l'aval).

Phot. Thierry Monnet

IVR82_20134202979NUCA

Dossiers liés

Dossiers de synthèse :

Présentation de la commune de Savigneux (IA42001384) Savigneux

Les moulins du canton de Montbrison (IA42001301)

Oeuvre(s) contenue(s) :

Oeuvre(s) en rapport :

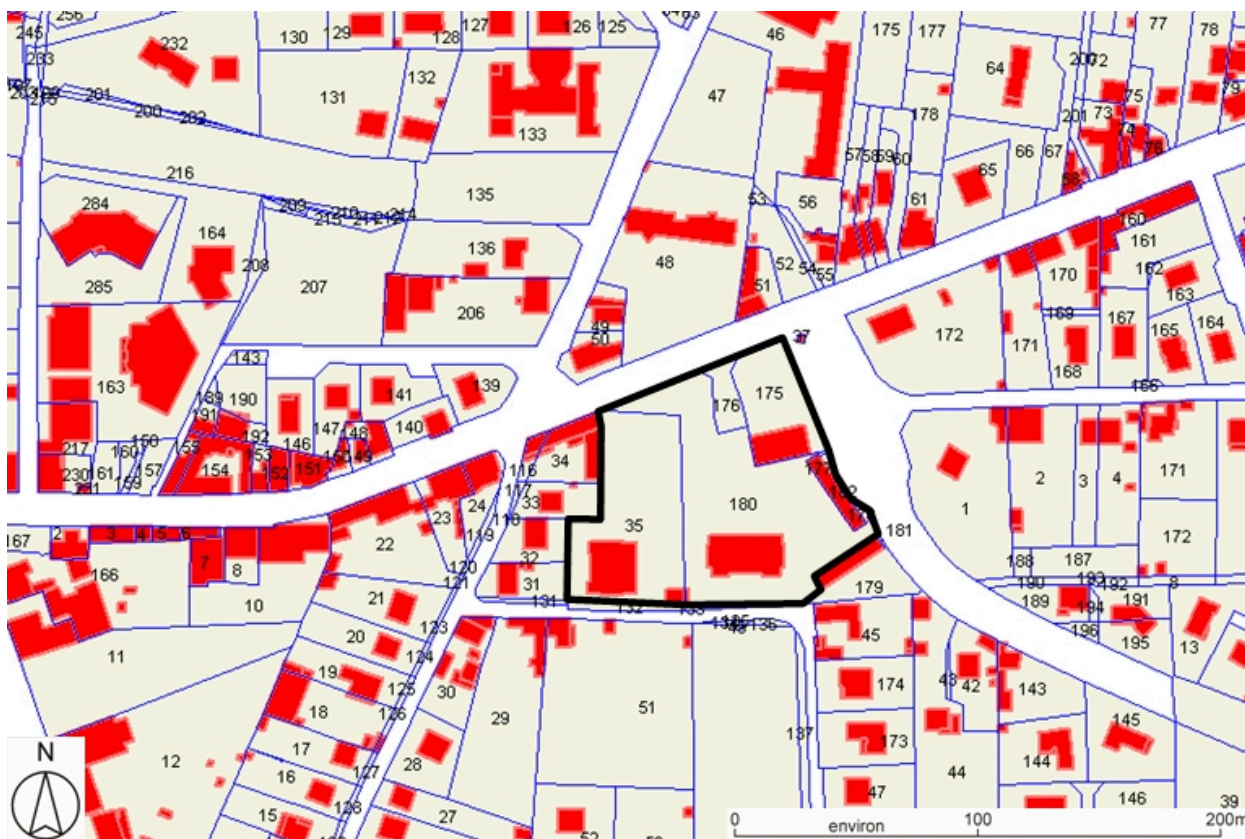
La route de Lyon (IA42003465) Savigneux, rue de Lyon

Maison (IA42003462) Savigneux, Chantemerle

Tuilerie Pinton, puis Bégonnet, puis Coudière (détruite) (IA42003466) Savigneux, Chantemerle, rue de Lyon

Auteur(s) du dossier : Caroline Guibaud, Thierry Monnet

Copyright(s) : © Région Rhône-Alpes, Inventaire général du patrimoine culturel ; © Conseil général de la Loire



Plan de situation, sur fond de plan cadastral, section AZ, échelle originale 1:1000. Source : Direction générale des Finances Publiques - Cadastre ; mise à jour : 2009.

IVR82_20144200098NUD

Auteur de l'illustration : Caroline Guibaud

Technique de relevé : reprise de fond ;

© Région Rhône-Alpes, Inventaire général du patrimoine culturel ; © Ministère des finances, CIDF, Service du cadastre
reproduction soumise à autorisation du titulaire des droits d'exploitation



Canal du Forez. Branche principale. Construction de la 5e partie dite de Montbrison... Savigneux. Expropriation... [traversée du Bourg de Savigneux]. 1885.

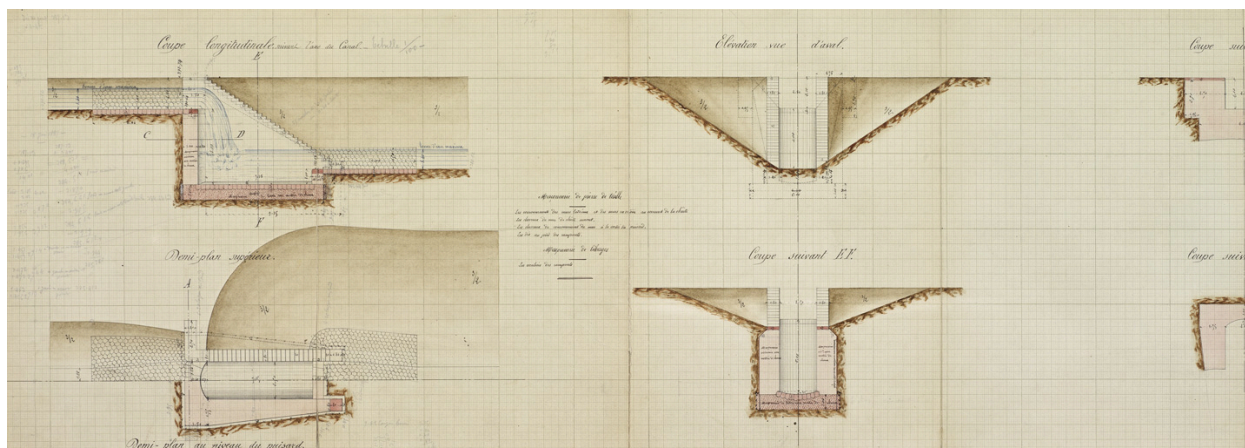
Référence du document reproduit :

- **Ministère de l'Agriculture. Ponts et chaussées. Canal du Forez. Branche principale. Construction de la 5e partie dite de Montbrison. 2e lot d'adjudication compris entre la RD n°1 et le domaine de Villeroy. Commune de Savigneux. Expropriation pour cause d'utilité publique...** Dressé par l'ingénieur ordinaire soussigné, à Montbrison le 28 octobre 1885 / 1 dess. : encre et lavis colorés sur calque toilé ; éch. 1:1000 ; h. 31 cm, la. 21 cm x 11 plis. 1885 (A. SMIF, Montbrison. Carton 210. Dossier 3917. Pièce 5). - plan-masse de la tuilerie appartenant à Bégonnet Pierre, épicier à Champdieu (carrière de la tuilerie) - plans-masse du siphon, aqueduc, école communale, abattoir.
- **Ministère de l'Agriculture. Ponts et chaussées. Canal du Forez. Branche principale. Construction de la 5e partie dite de Montbrison. 2e lot d'adjudication compris entre la RD n°1 et le domaine de Villeroy. Commune de Savigneux. Expropriation pour cause d'utilité publique...** Dressé par l'ingénieur ordinaire soussigné, à Montbrison le 28 octobre 1885 / 1 dess. : encre et lavis colorés sur calque toilé ; éch. 1:1000 ; h. 31 cm, la. 21 cm x 11 plis. 1885 (A. SMIF, Montbrison. Carton 210. Dossier 3917. Pièce 5). - plan-masse de la tuilerie appartenant à Bégonnet Pierre, épicier à Champdieu (carrière de la tuilerie) - plans-masse du siphon, aqueduc, école communale, abattoir.

IVR82_20084200028NUCA

Auteur de l'illustration : Eric Dessert

© Région Rhône-Alpes, Inventaire général du patrimoine culturel ; © Archives du SMIF, Montbrison
reproduction soumise à autorisation du titulaire des droits d'exploitation



Canal du Forez. Branche principale. Achèvement. Projet d'exécution de la 5e partie dite de Montbrison. 2e lot d'adjudication compris entre la RD 1 et le domaine de Villeroy (...) Chute de 4 m applicable au profil n°3 (...) 1886.

Référence du document reproduit :

- **Ministère de l'Agriculture. Ponts et chaussées. Canal du Forez. Branche principale. Achèvement. Ministère de l'Agriculture. Ponts et chaussées. Canal du Forez. Branche principale. Achèvement. Projet d'exécution de la 5e partie dite de Montbrison. 2e lot d'adjudication compris entre la RD 1 et le domaine de Villeroy. Projet avec chute. Dessin des ouvrages d'art. Chute de 4 m applicable au profil n°3...** Dressé par l'ingénieur ordinaire soussigné, à Montbrison le 23 juillet 1886 ; signé Mondet / Mondet (ingénieur des Ponts et chaussées). 1 dess. : encre et lavis colorés sur papier millimétré ; éch. 1:100 ; h. 31 cm, la. 123 cm (plié accordéon). 1886 (A. SMIF, Montbrison. Carton 211. Dossier 3919. Pièce 38).
- **Ministère de l'Agriculture. Ponts et chaussées. Canal du Forez. Branche principale. Achèvement. Ministère de l'Agriculture. Ponts et chaussées. Canal du Forez. Branche principale. Achèvement. Projet d'exécution de la 5e partie dite de Montbrison. 2e lot d'adjudication compris entre la RD 1 et le domaine de Villeroy. Projet avec chute. Dessin des ouvrages d'art. Chute de 4 m applicable au profil n°3...** Dressé par l'ingénieur ordinaire soussigné, à Montbrison le 23 juillet 1886 ; signé Mondet / Mondet (ingénieur des Ponts et chaussées). 1 dess. : encre et lavis colorés sur papier millimétré ; éch. 1:100 ; h. 31 cm, la. 123 cm (plié accordéon). 1886 (A. SMIF, Montbrison. Carton 211. Dossier 3919. Pièce 38).

IVR82_20084200004NUCA

Auteur de l'illustration : Eric Dessert

© Région Rhône-Alpes, Inventaire général du patrimoine culturel ; © Archives du SMIF, Montbrison
reproduction soumise à autorisation du titulaire des droits d'exploitation



23 - SAVIGNEUX - Minoterie PEYER. Edition J. Flachon, tabacs - Cliché Teissaire.

Référence du document reproduit :

- **23 - SAVIGNEUX - Minoterie PEYER Edition J. Flachon, tabacs - Cliché Teissaire / J. Flachon**
23 - SAVIGNEUX - Minoterie PEYER Edition J. Flachon, tabacs - Cliché Teissaire / J. Flachon (éditeur) ; Teissaire (photographe). 1 impr. photoméc. (carte postale) : N&B. 1er quart 20e siècle (tamponnée en 1914) (Coll. Part. L. Tissier). Le cliché daterait de 1905, date de la construction du bâtiment de stockage dont un devine le premier niveau derrière le bâtiment de production.
- **23 - SAVIGNEUX - Minoterie PEYER Edition J. Flachon, tabacs - Cliché Teissaire / J. Flachon**
23 - SAVIGNEUX - Minoterie PEYER Edition J. Flachon, tabacs - Cliché Teissaire / J. Flachon (éditeur) ; Teissaire (photographe). 1 impr. photoméc. (carte postale) : N&B. 1er quart 20e siècle (tamponnée en 1914) (Coll. Part. L. Tissier). Le cliché daterait de 1905, date de la construction du bâtiment de stockage dont un devine le premier niveau derrière le bâtiment de production.

IVR82_20054201384NUCB

Auteur de l'illustration (reproduction) : Eric Dessert

Auteur du document reproduit : Teissaire (photographe), tabacs (éditeur) Edition J. Flachon

© Région Rhône-Alpes, Inventaire général du patrimoine culturel ; © Collection particulière
reproduction soumise à autorisation du titulaire des droits d'exploitation



[Vue de la minoterie Peyer, depuis la rue de Lyon, du nord-ouest].

Référence du document reproduit :

- [Vue de la minoterie Peyer, depuis la rue de Lyon, du nord-ouest] / 1 fotogr. pos. : tirage sur [Vue de la minoterie Peyer, depuis la rue de Lyon, du nord-ouest] / 1 fotogr. pos. : tirage sur papier argentique (papier citrate ?), N&B. [s.d.], 1er quart 20e siècle (Coll. Part. Lucien Peyer, Savigneux).
- [Vue de la minoterie Peyer, depuis la rue de Lyon, du nord-ouest] / 1 fotogr. pos. : tirage sur [Vue de la minoterie Peyer, depuis la rue de Lyon, du nord-ouest] / 1 fotogr. pos. : tirage sur papier argentique (papier citrate ?), N&B. [s.d.], 1er quart 20e siècle (Coll. Part. Lucien Peyer, Savigneux).

IVR82_20084200898NUCAB

Auteur de l'illustration (reproduction) : Eric Dessert

© Région Rhône-Alpes, Inventaire général du patrimoine culturel ; © Collection particulière
reproduction soumise à autorisation du titulaire des droits d'exploitation



SAVIGNEUX (Loire) - Minoterie PEYER. Edit. Flachon. Cl. Lassablière.

Référence du document reproduit :

- **SAVIGNEUX (Loire) - Minoterie PEYER Edit. Flachon. Cl. Lassablière / Lassablière (photographe) ; SAVIGNEUX (Loire) - Minoterie PEYER Edit. Flachon. Cl. Lassablière / Lassablière (photographe) ;** Flachon (éditeur). 1 impr. photoméc. (carte postale) : noir et blanc. 1er quart 20e siècle (Coll. Part. L. Tissier).
- **SAVIGNEUX (Loire) - Minoterie PEYER Edit. Flachon. Cl. Lassablière / Lassablière (photographe) ; SAVIGNEUX (Loire) - Minoterie PEYER Edit. Flachon. Cl. Lassablière / Lassablière (photographe) ;** Flachon (éditeur). 1 impr. photoméc. (carte postale) : noir et blanc. 1er quart 20e siècle (Coll. Part. L. Tissier).

IVR82_20054201750NUCB

Auteur de l'illustration (reproduction) : Eric Dessert

Auteur du document reproduit : Lassablière (photographe), Flachon (éditeur)

© Région Rhône-Alpes, Inventaire général du patrimoine culturel ; © Collection particulière
reproduction soumise à autorisation du titulaire des droits d'exploitation



[Vue aérienne de Savigneux : la rue de Lyon et ses alentours (minoterie Peyer, église paroissiale...), depuis le sud-ouest].

Référence du document reproduit :

- **[Vue aérienne de Savigneux : la rue de Lyon et ses alentours (minoterie Peyer, église [Vue aérienne de Savigneux : la rue de Lyon et ses alentours (minoterie Peyer, église paroissiale...), depuis le sud-ouest] / 1 fotogr. pos. : photographie aérienne, tirage sur papier argentique, N&B. [s.d.], milieu 20e siècle (Coll. Part. Lucien Peyer, Savigneux).**
- **[Vue aérienne de Savigneux : la rue de Lyon et ses alentours (minoterie Peyer, église [Vue aérienne de Savigneux : la rue de Lyon et ses alentours (minoterie Peyer, église paroissiale...), depuis le sud-ouest] / 1 fotogr. pos. : photographie aérienne, tirage sur papier argentique, N&B. [s.d.], milieu 20e siècle (Coll. Part. Lucien Peyer, Savigneux).**

IVR82_20084200903NUCB

Auteur de l'illustration (reproduction) : Eric Dessert

© Région Rhône-Alpes, Inventaire général du patrimoine culturel ; © Collection particulière
reproduction soumise à autorisation du titulaire des droits d'exploitation



Minoterie de Savigneux, PEYER Frères. Cliché de la compagnie aérienne française, milieu 20e siècle.

Référence du document reproduit :

- **MONTBRISON-Minoterie de SAVIGNEUX, PEYER Frères. Cliché d la COMPAGNIE AERIENNE FRANCAISE. Milieu**
MONTBRISON-Minoterie de SAVIGNEUX, PEYER Frères. Cliché de la COMPAGNIE AÉRIENNE FRANÇAISE. Milieu 20e siècle, (carte postale) : N&B. Coll. Part. L. Tissier.

IVR82_20054201327NUCB

Auteur de l'illustration (reproduction) : Eric Dessert

Auteur du document reproduit : Compagnie aérienne française

© Région Rhône-Alpes, Inventaire général du patrimoine culturel ; © Collection particulière
reproduction soumise à autorisation du titulaire des droits d'exploitation



[Vue aérienne de la minoterie Peyer, depuis le sud].

Référence du document reproduit :

- **[Vue aérienne de la minoterie Peyer, depuis le sud] / 1 fotogr. pos. : photographie aérienne, [Vue aérienne de la minoterie Peyer, depuis le sud] / 1 fotogr. pos. : photographie aérienne, tirage sur papier argentique, N&B. [s.d.], milieu 20e siècle (Coll. Part. Lucien Peyer, Savigneux).**
- **[Vue aérienne de la minoterie Peyer, depuis le sud] / 1 fotogr. pos. : photographie aérienne, [Vue aérienne de la minoterie Peyer, depuis le sud] / 1 fotogr. pos. : photographie aérienne, tirage sur papier argentique, N&B. [s.d.], milieu 20e siècle (Coll. Part. Lucien Peyer, Savigneux).**

IVR82_20084200904NUCB

Auteur de l'illustration (reproduction) : Eric Dessert

© Région Rhône-Alpes, Inventaire général du patrimoine culturel ; © Collection particulière
reproduction soumise à autorisation du titulaire des droits d'exploitation



[Vue aérienne de la minoterie Peyer, depuis l'ouest].

Référence du document reproduit :

- **[Vue aérienne de la minoterie Peyer, depuis l'ouest] / 1 fotogr. pos. : photographie aérienne, [Vue aérienne de la minoterie Peyer, depuis l'ouest] / 1 fotogr. pos. : photographie aérienne, tirage sur papier argentique, N&B. [s.d.], milieu 20e siècle (Coll. Part. Lucien Peyer, Savigneux).**
- **[Vue aérienne de la minoterie Peyer, depuis l'ouest] / 1 fotogr. pos. : photographie aérienne, [Vue aérienne de la minoterie Peyer, depuis l'ouest] / 1 fotogr. pos. : photographie aérienne, tirage sur papier argentique, N&B. [s.d.], milieu 20e siècle (Coll. Part. Lucien Peyer, Savigneux).**

IVR82_20084200900NUCB

Auteur de l'illustration (reproduction) : Eric Dessert

© Région Rhône-Alpes, Inventaire général du patrimoine culturel ; © Collection particulière
reproduction soumise à autorisation du titulaire des droits d'exploitation



[Vue aérienne de la minoterie Peyer, depuis l'est].

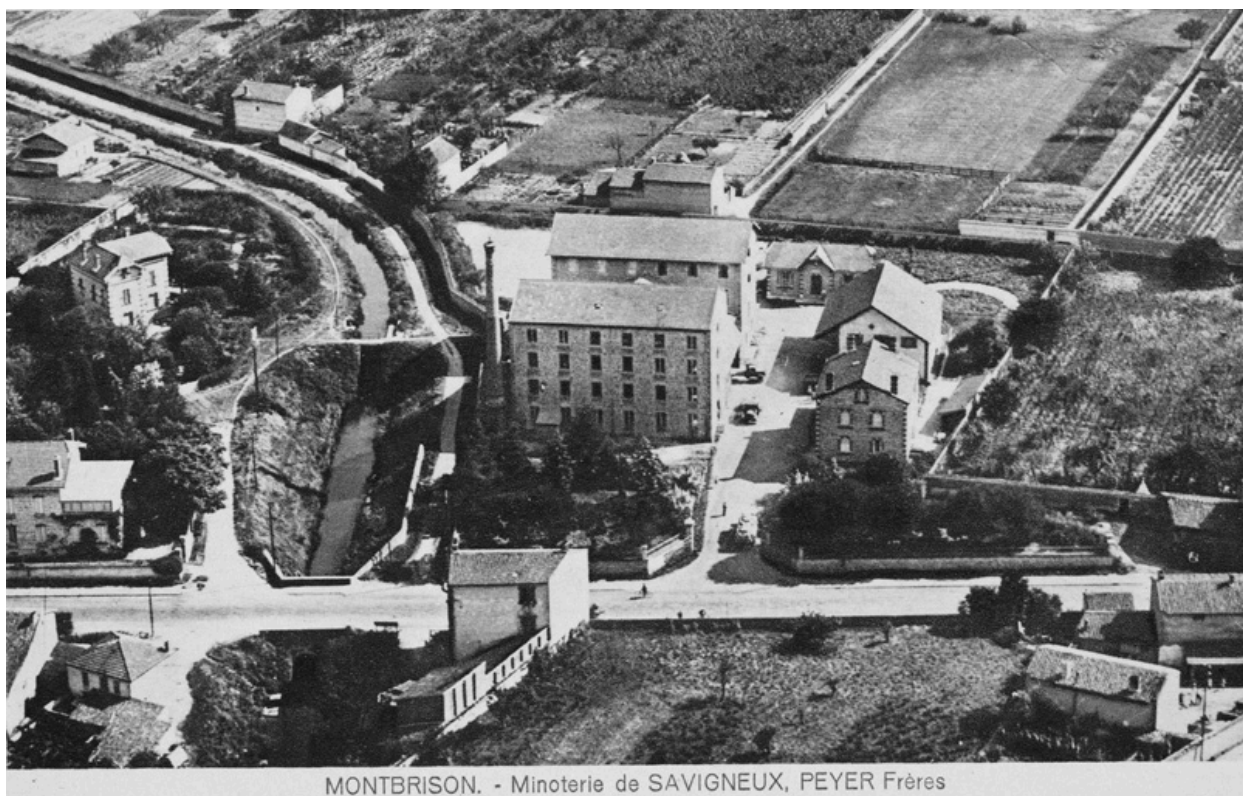
Référence du document reproduit :

- [Vue aérienne de la minoterie Peyer, depuis l'est] / 1 fotogr. pos. : photographie aérienne, [Vue aérienne de la minoterie Peyer, depuis l'est] / 1 fotogr. pos. : photographie aérienne, tirage sur papier argentique, N&B. [s.d.], milieu 20e siècle (Coll. Part. Lucien Peyer, Savigneux).
- [Vue aérienne de la minoterie Peyer, depuis l'est] / 1 fotogr. pos. : photographie aérienne, [Vue aérienne de la minoterie Peyer, depuis l'est] / 1 fotogr. pos. : photographie aérienne, tirage sur papier argentique, N&B. [s.d.], milieu 20e siècle (Coll. Part. Lucien Peyer, Savigneux).

IVR82_20084200901NUCB

Auteur de l'illustration (reproduction) : Eric Dessert

© Région Rhône-Alpes, Inventaire général du patrimoine culturel ; © Collection particulière
reproduction soumise à autorisation du titulaire des droits d'exploitation



MONTBRISON. - Minoterie de SAVIGNEUX, PEYER Frères

MONTBRISON. - Minoterie de SAVIGNEUX, PEYER Frères. Cliché de la COMPAGNIE AÉRIENNE FRANÇAISE.

Référence du document reproduit :

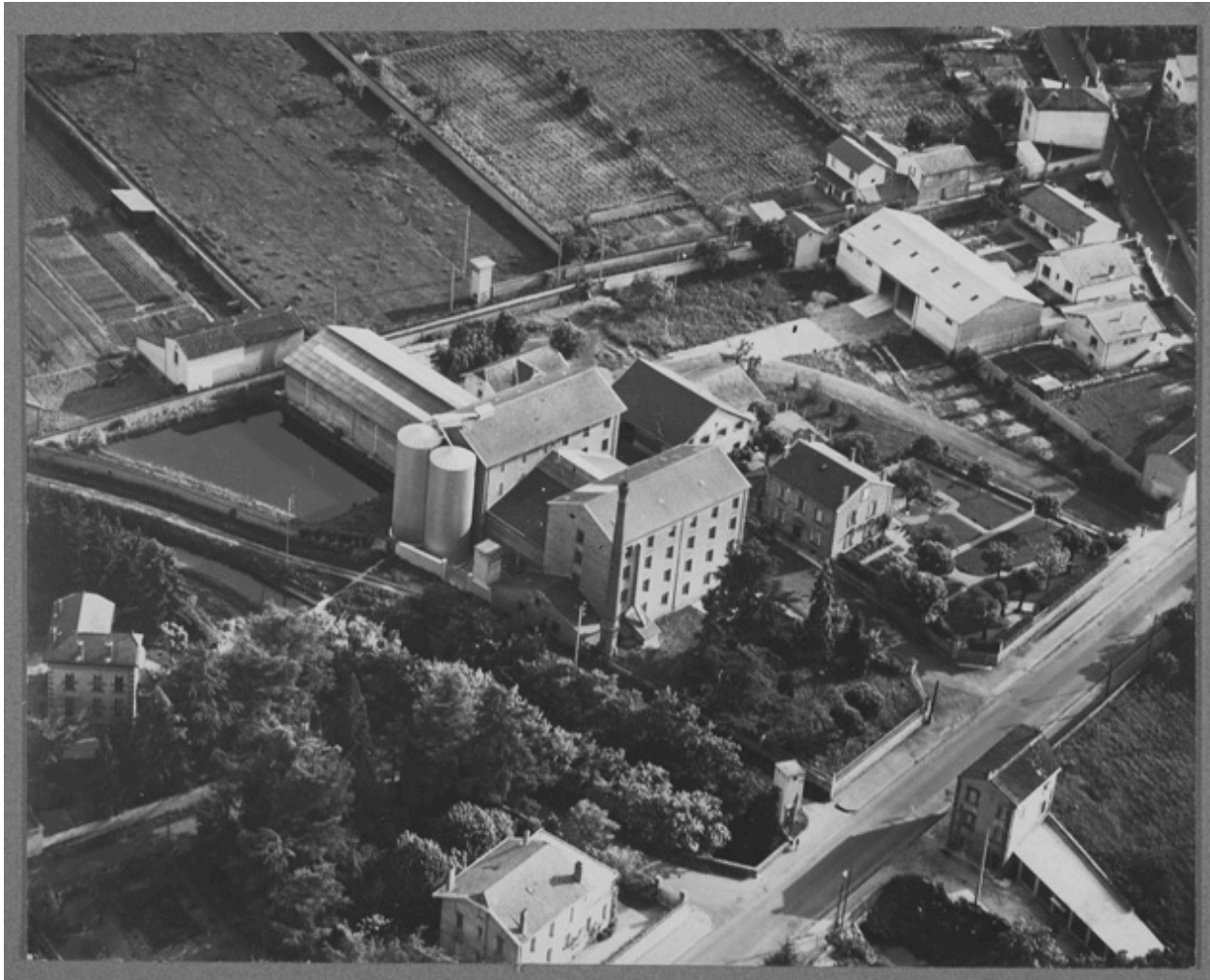
- **MONTBRISON. - Minoterie de SAVIGNEUX, PEYER Frères Cliché de la COMPAGNIE AÉRIENNE FRANÇAISE / MONTBRISON. - Minoterie de SAVIGNEUX, PEYER Frères Cliché de la COMPAGNIE AÉRIENNE FRANÇAISE /** Compagnie aérienne française (photographe). 1 impr. photoméc. (carte postale) : N&B. 2e quart 20e siècle (Coll. Part. L. Tissier). [Cliché photographique de cadrage identique dans la Coll. Part. Lucien Peyer, Savigneux : IVR82_20084200907NUCB]
- **MONTBRISON. - Minoterie de SAVIGNEUX, PEYER Frères Cliché de la COMPAGNIE AÉRIENNE FRANÇAISE / MONTBRISON. - Minoterie de SAVIGNEUX, PEYER Frères Cliché de la COMPAGNIE AÉRIENNE FRANÇAISE /** Compagnie aérienne française (photographe). 1 impr. photoméc. (carte postale) : N&B. 2e quart 20e siècle (Coll. Part. L. Tissier). [Cliché photographique de cadrage identique dans la Coll. Part. Lucien Peyer, Savigneux : IVR82_20084200907NUCB]

IVR82_20054201387NUCB

Auteur de l'illustration (reproduction) : Eric Dessert

Auteur du document reproduit : Compagnie aérienne française

© Région Rhône-Alpes, Inventaire général du patrimoine culturel ; © Collection particulière
reproduction soumise à autorisation du titulaire des droits d'exploitation



[Vue aérienne de la minoterie Peyer, depuis le nord-est].

Référence du document reproduit :

- **[Vue aérienne de la minoterie Peyer, depuis le nord-est] / 1 fotogr. pos. : photographie aérienne, [Vue aérienne de la minoterie Peyer, depuis le nord-est] / 1 fotogr. pos. :** photographie aérienne, tirage sur papier argentique, N&B. [s.d.], milieu 20e siècle (Coll. Part. Lucien Peyer, Savigneux).
- **[Vue aérienne de la minoterie Peyer, depuis le nord-est] / 1 fotogr. pos. : photographie aérienne, [Vue aérienne de la minoterie Peyer, depuis le nord-est] / 1 fotogr. pos. :** photographie aérienne, tirage sur papier argentique, N&B. [s.d.], milieu 20e siècle (Coll. Part. Lucien Peyer, Savigneux).

IVR82_20084200897NUCB

Auteur de l'illustration (reproduction) : Eric Dessert

© Région Rhône-Alpes, Inventaire général du patrimoine culturel ; © Collection particulière
reproduction soumise à autorisation du titulaire des droits d'exploitation



Vues intérieures de la minoterie Peyer. Salle des appareils de mouture.

Référence du document reproduit :

- **[Vues intérieures de la minoterie Peyer.] Salle des appareils de mouture. Tamis. Plansichter. Sacs**
[Vues intérieures de la minoterie Peyer.] Salle des appareils de mouture. Tamis. Plansichter. Sacs de farine.
Ensachage. Laboratoire. / 8 fotogr. pos. : tirages sur papier argentique, N&B. [s.d.], 3e quart 20e siècle :
début des années 1960 (Coll. Part. Lucien Peyer, Savigneux).
- **[Vues intérieures de la minoterie Peyer.] Salle des appareils de mouture. Tamis. Plansichter. Sacs**
[Vues intérieures de la minoterie Peyer.] Salle des appareils de mouture. Tamis. Plansichter. Sacs de farine.
Ensachage. Laboratoire. / 8 fotogr. pos. : tirages sur papier argentique, N&B. [s.d.], 3e quart 20e siècle :
début des années 1960 (Coll. Part. Lucien Peyer, Savigneux).

IVR82_20084200910NUCB

Auteur de l'illustration (reproduction) : Eric Dessert

© Région Rhône-Alpes, Inventaire général du patrimoine culturel ; © Collection particulière
reproduction soumise à autorisation du titulaire des droits d'exploitation



Vues intérieures de la minoterie Peyer. Salle des appareils de mouture.

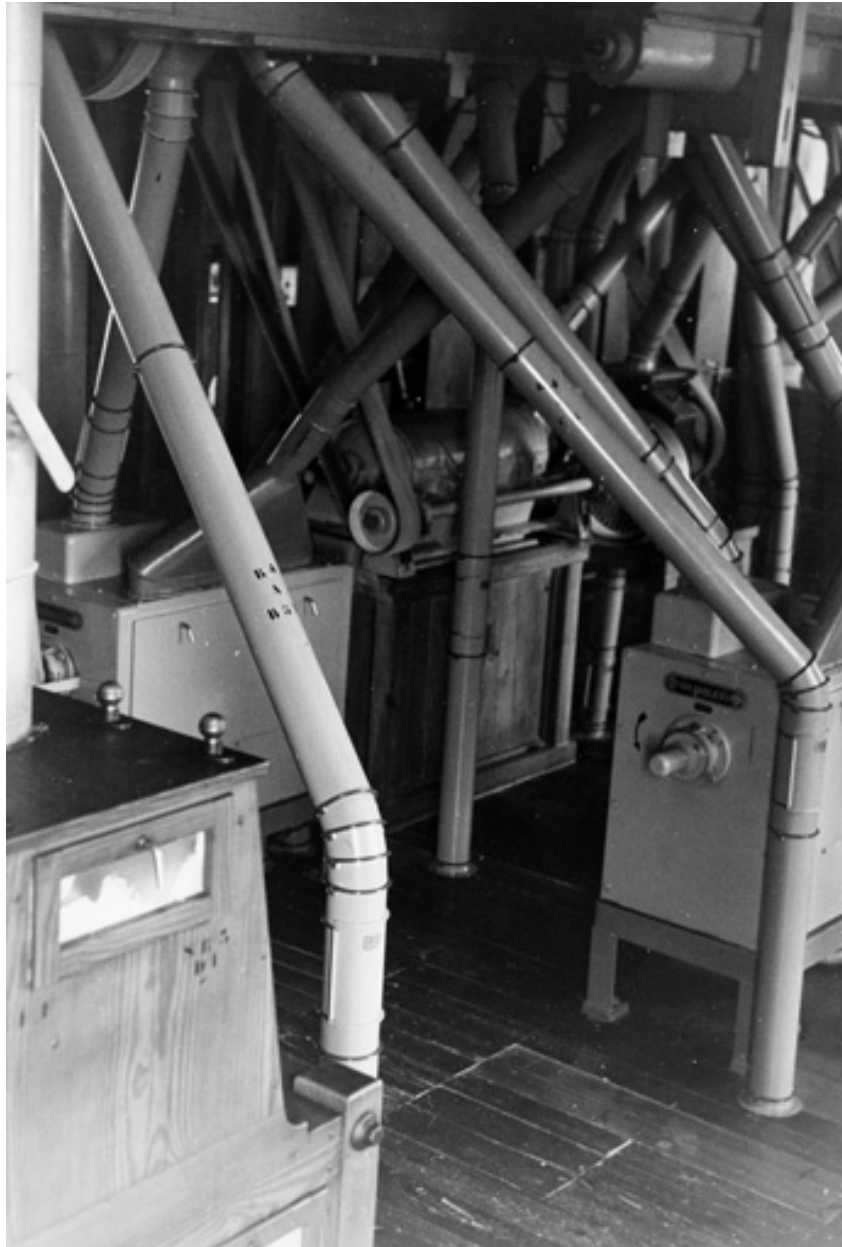
Référence du document reproduit :

- **[Vues intérieures de la minoterie Peyer.] Salle des appareils de mouture. Tamis. Plansichter. Sacs**
[Vues intérieures de la minoterie Peyer.] Salle des appareils de mouture. Tamis. Plansichter. Sacs de farine.
Ensachage. Laboratoire. / 8 fotogr. pos. : tirages sur papier argentique, N&B. [s.d.], 3e quart 20e siècle :
début des années 1960 (Coll. Part. Lucien Peyer, Savigneux).
- **[Vues intérieures de la minoterie Peyer.] Salle des appareils de mouture. Tamis. Plansichter. Sacs**
[Vues intérieures de la minoterie Peyer.] Salle des appareils de mouture. Tamis. Plansichter. Sacs de farine.
Ensachage. Laboratoire. / 8 fotogr. pos. : tirages sur papier argentique, N&B. [s.d.], 3e quart 20e siècle :
début des années 1960 (Coll. Part. Lucien Peyer, Savigneux).

IVR82_20084200911NUCB

Auteur de l'illustration (reproduction) : Eric Dessert

© Région Rhône-Alpes, Inventaire général du patrimoine culturel ; © Collection particulière
reproduction soumise à autorisation du titulaire des droits d'exploitation



Vues intérieures de la minoterie Peyer. Salle des appareils de mouture.

Référence du document reproduit :

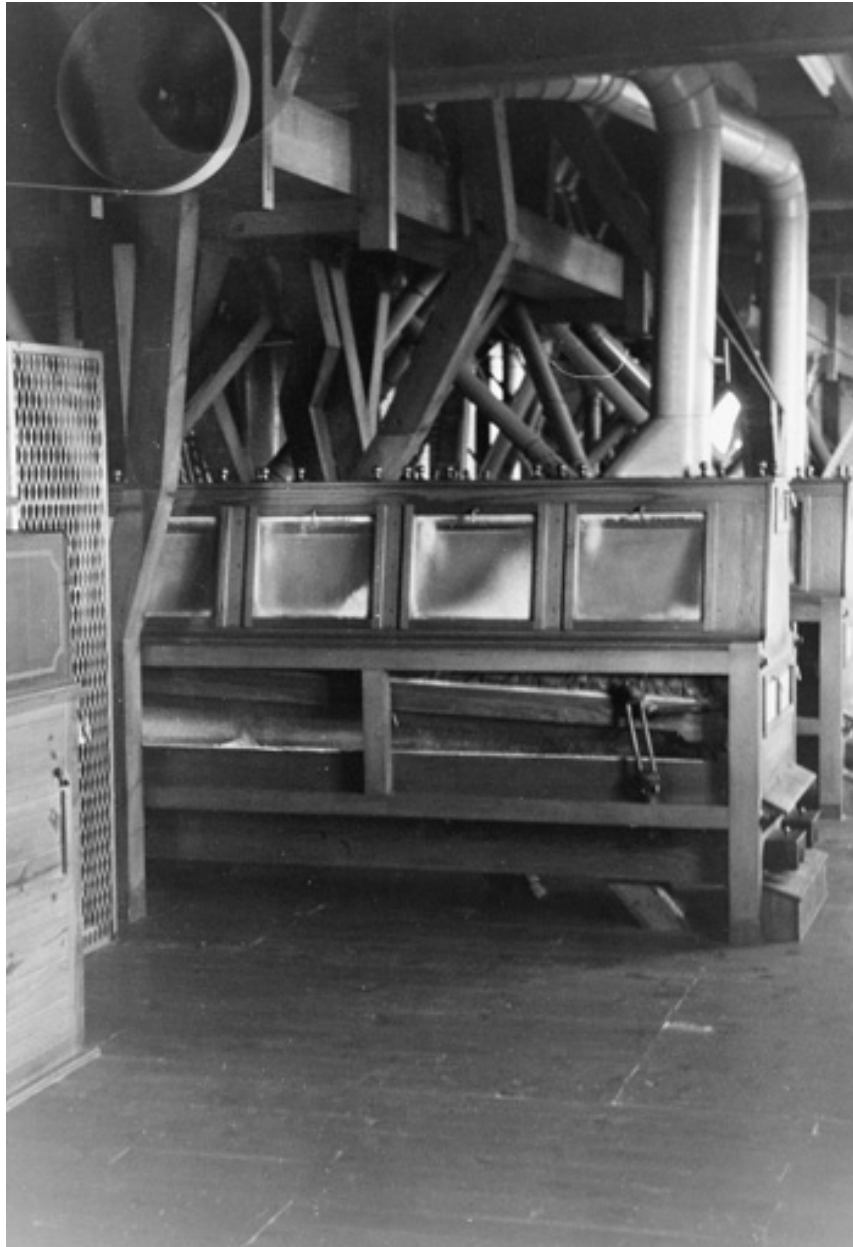
- **[Vues intérieures de la minoterie Peyer.] Salle des appareils de mouture. Tamis. Plansichter. Sacs**
[Vues intérieures de la minoterie Peyer.] Salle des appareils de mouture. Tamis. Plansichter. Sacs de farine. Ensachage. Laboratoire. / 8 fotogr. pos. : tirages sur papier argentique, N&B. [s.d.], 3e quart 20e siècle : début des années 1960 (Coll. Part. Lucien Peyer, Savigneux).
- **[Vues intérieures de la minoterie Peyer.] Salle des appareils de mouture. Tamis. Plansichter. Sacs**
[Vues intérieures de la minoterie Peyer.] Salle des appareils de mouture. Tamis. Plansichter. Sacs de farine. Ensachage. Laboratoire. / 8 fotogr. pos. : tirages sur papier argentique, N&B. [s.d.], 3e quart 20e siècle : début des années 1960 (Coll. Part. Lucien Peyer, Savigneux).

IVR82_20084200915NUCB

Auteur de l'illustration (reproduction) : Eric Dessert

© Région Rhône-Alpes, Inventaire général du patrimoine culturel ; © Collection particulière

reproduction soumise à autorisation du titulaire des droits d'exploitation



Vues intérieures de la minoterie Peyer. Tamis horizontal.

Référence du document reproduit :

- **[Vues intérieures de la minoterie Peyer.] Salle des appareils de mouture. Tamis. Plansichter. Sacs**
[Vues intérieures de la minoterie Peyer.] Salle des appareils de mouture. Tamis. Plansichter. Sacs de farine.
Ensachage. Laboratoire. / 8 fotogr. pos. : tirages sur papier argentique, N&B. [s.d.], 3e quart 20e siècle :
début des années 1960 (Coll. Part. Lucien Peyer, Savigneux).
- **[Vues intérieures de la minoterie Peyer.] Salle des appareils de mouture. Tamis. Plansichter. Sacs**
[Vues intérieures de la minoterie Peyer.] Salle des appareils de mouture. Tamis. Plansichter. Sacs de farine.
Ensachage. Laboratoire. / 8 fotogr. pos. : tirages sur papier argentique, N&B. [s.d.], 3e quart 20e siècle :
début des années 1960 (Coll. Part. Lucien Peyer, Savigneux).

IVR82_20084200916NUCB

Auteur de l'illustration (reproduction) : Eric Dessert

© Région Rhône-Alpes, Inventaire général du patrimoine culturel ; © Collection particulière

reproduction soumise à autorisation du titulaire des droits d'exploitation



Vues intérieures de la minoterie Peyer. Salle des appareils de mouture. Plansichter (tamis verticaux).

Référence du document reproduit :

- **[Vues intérieures de la minoterie Peyer.] Salle des appareils de mouture. Tamis. Plansichter. Sacs**
[Vues intérieures de la minoterie Peyer.] Salle des appareils de mouture. Tamis. Plansichter. Sacs de farine.
Ensachage. Laboratoire. / 8 fotogr. pos. : tirages sur papier argentique, N&B. [s.d.], 3e quart 20e siècle :
début des années 1960 (Coll. Part. Lucien Peyer, Savigneux).
- **[Vues intérieures de la minoterie Peyer.] Salle des appareils de mouture. Tamis. Plansichter. Sacs**
[Vues intérieures de la minoterie Peyer.] Salle des appareils de mouture. Tamis. Plansichter. Sacs de farine.
Ensachage. Laboratoire. / 8 fotogr. pos. : tirages sur papier argentique, N&B. [s.d.], 3e quart 20e siècle :
début des années 1960 (Coll. Part. Lucien Peyer, Savigneux).

IVR82_20084200909NUCB

Auteur de l'illustration (reproduction) : Eric Dessert

© Région Rhône-Alpes, Inventaire général du patrimoine culturel ; © Collection particulière
reproduction soumise à autorisation du titulaire des droits d'exploitation



Vues intérieures de la minoterie Peyer. Salle des appareils de mouture. Ensachage.

Référence du document reproduit :

- **[Vues intérieures de la minoterie Peyer.] Salle des appareils de mouture. Tamis. Plansichter. Sacs**
[Vues intérieures de la minoterie Peyer.] Salle des appareils de mouture. Tamis. Plansichter. Sacs de farine.
Ensachage. Laboratoire. / 8 fotogr. pos. : tirages sur papier argentique, N&B. [s.d.], 3e quart 20e siècle :
début des années 1960 (Coll. Part. Lucien Peyer, Savigneux).
- **[Vues intérieures de la minoterie Peyer.] Salle des appareils de mouture. Tamis. Plansichter. Sacs**
[Vues intérieures de la minoterie Peyer.] Salle des appareils de mouture. Tamis. Plansichter. Sacs de farine.
Ensachage. Laboratoire. / 8 fotogr. pos. : tirages sur papier argentique, N&B. [s.d.], 3e quart 20e siècle :
début des années 1960 (Coll. Part. Lucien Peyer, Savigneux).

IVR82_20084200914NUCB

Auteur de l'illustration (reproduction) : Eric Dessert

© Région Rhône-Alpes, Inventaire général du patrimoine culturel ; © Collection particulière

reproduction soumise à autorisation du titulaire des droits d'exploitation



Vues intérieures de la minoterie Peyer. Sacs de farine (de 100 kg).

Référence du document reproduit :

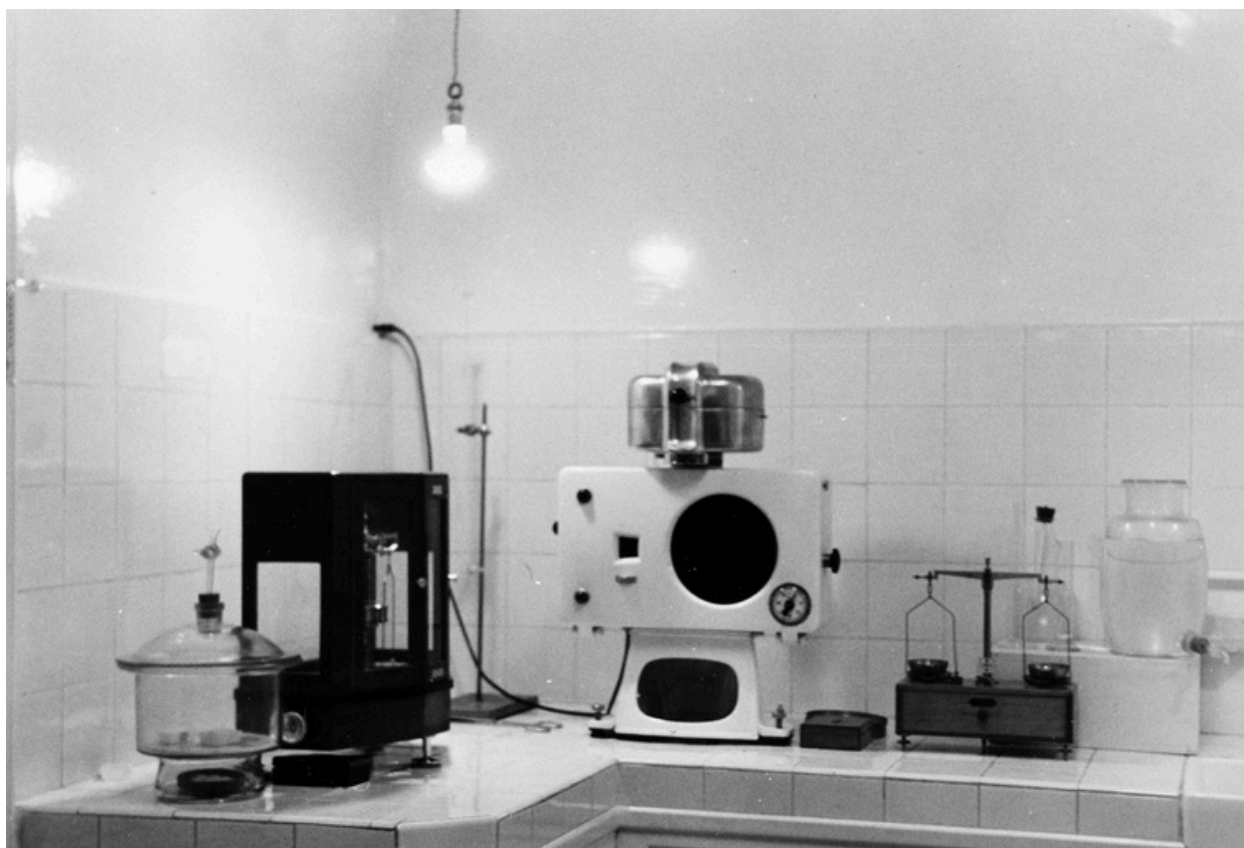
- **[Vues intérieures de la minoterie Peyer.] Salle des appareils de mouture. Tamis. Plansichter. Sacs**
[Vues intérieures de la minoterie Peyer.] Salle des appareils de mouture. Tamis. Plansichter. Sacs de farine.
Ensachage. Laboratoire. / 8 fotogr. pos. : tirages sur papier argentique, N&B. [s.d.], 3e quart 20e siècle :
début des années 1960 (Coll. Part. Lucien Peyer, Savigneux).
- **[Vues intérieures de la minoterie Peyer.] Salle des appareils de mouture. Tamis. Plansichter. Sacs**
[Vues intérieures de la minoterie Peyer.] Salle des appareils de mouture. Tamis. Plansichter. Sacs de farine.
Ensachage. Laboratoire. / 8 fotogr. pos. : tirages sur papier argentique, N&B. [s.d.], 3e quart 20e siècle :
début des années 1960 (Coll. Part. Lucien Peyer, Savigneux).

IVR82_20084200913NUCB

Auteur de l'illustration (reproduction) : Eric Dessert

© Région Rhône-Alpes, Inventaire général du patrimoine culturel ; © Collection particulière

reproduction soumise à autorisation du titulaire des droits d'exploitation



Vues intérieures de la minoterie Peyer. Laboratoire d'analyse de la qualité du blé (four à cendre, alvéographe).

Référence du document reproduit :

- **[Vues intérieures de la minoterie Peyer.] Salle des appareils de mouture. Tamis. Plansichter. Sacs**
[Vues intérieures de la minoterie Peyer.] Salle des appareils de mouture. Tamis. Plansichter. Sacs de farine. Ensachage. Laboratoire. / 8 fotogr. pos. : tirages sur papier argentique, N&B. [s.d.], 3e quart 20e siècle : début des années 1960 (Coll. Part. Lucien Peyer, Savigneux).
- **[Vues intérieures de la minoterie Peyer.] Salle des appareils de mouture. Tamis. Plansichter. Sacs**
[Vues intérieures de la minoterie Peyer.] Salle des appareils de mouture. Tamis. Plansichter. Sacs de farine. Ensachage. Laboratoire. / 8 fotogr. pos. : tirages sur papier argentique, N&B. [s.d.], 3e quart 20e siècle : début des années 1960 (Coll. Part. Lucien Peyer, Savigneux).

IVR82_20084200912NUCB

Auteur de l'illustration (reproduction) : Eric Dessert

© Région Rhône-Alpes, Inventaire général du patrimoine culturel ; © Collection particulière
reproduction soumise à autorisation du titulaire des droits d'exploitation



[File de wagon de transport de la minoterie Peyer (PEYER FRERES MONTBRISON Loire)].

Référence du document reproduit :

- **[File de wagon de transport de la minoterie Peyer (PEYER FRERES MONTBRISON Loire)] / 1 fotogr.**
[File de wagon de transport de la minoterie Peyer (PEYER FRERES MONTBRISON Loire)] / 1 fotogr.
pos. : tirage sur papier argentique, N&B. [s.d.], milieu 20e siècle (Coll. Part. Lucien Peyer, Savigneux).
- **[File de wagon de transport de la minoterie Peyer (PEYER FRERES MONTBRISON Loire)] / 1 fotogr.**
[File de wagon de transport de la minoterie Peyer (PEYER FRERES MONTBRISON Loire)] / 1 fotogr.
pos. : tirage sur papier argentique, N&B. [s.d.], milieu 20e siècle (Coll. Part. Lucien Peyer, Savigneux).

IVR82_20084200908NUCB

Auteur de l'illustration (reproduction) : Eric Dessert

© Région Rhône-Alpes, Inventaire général du patrimoine culturel ; © Collection particulière
reproduction soumise à autorisation du titulaire des droits d'exploitation



[Wagon de transport de la minoterie Peyer (PEYER FRERES MONTBRISON Loire)].

Référence du document reproduit :

- [Wagon de transport de la minoterie Peyer (PEYER FRERES MONTBRISON Loire)] / 1 fotogr. pos. : [Wagon de transport de la minoterie Peyer (PEYER FRERES MONTBRISON Loire)] / 1 fotogr. pos. : tirage sur papier argentique, N&B. [s.d.], milieu 20e siècle (Coll. Part. Lucien Peyer, Savigneux).
- [Wagon de transport de la minoterie Peyer (PEYER FRERES MONTBRISON Loire)] / 1 fotogr. pos. : [Wagon de transport de la minoterie Peyer (PEYER FRERES MONTBRISON Loire)] / 1 fotogr. pos. : tirage sur papier argentique, N&B. [s.d.], milieu 20e siècle (Coll. Part. Lucien Peyer, Savigneux).

IVR82_20084200905NUCB

Auteur de l'illustration (reproduction) : Eric Dessert

© Région Rhône-Alpes, Inventaire général du patrimoine culturel ; © Collection particulière
reproduction soumise à autorisation du titulaire des droits d'exploitation



[Wagon de transport de la Minoterie Montbrisonnaise (MINOTERIE MONTBRISONNAISE MONTBRISON . Loire .)]

Référence du document reproduit :

- [Wagon de transport de la Minoterie Montbrisonnaise (MINOTERIE MONTBRISONNAISE MONTBRISON . Loire
[Wagon de transport de la Minoterie Montbrisonnaise (MINOTERIE MONTBRISONNAISE MONTBRISON . Loire .)] Etablissements RICHARD 9 rue de Bassano Paris / 1 fotogr. pos. : tirage sur papier argentique, N&B. [s.d.], milieu 20e siècle (Coll. Part. Lucien Peyer, Savigneux).
- [Wagon de transport de la Minoterie Montbrisonnaise (MINOTERIE MONTBRISONNAISE MONTBRISON . Loire
[Wagon de transport de la Minoterie Montbrisonnaise (MINOTERIE MONTBRISONNAISE MONTBRISON . Loire .)] Etablissements RICHARD 9 rue de Bassano Paris / 1 fotogr. pos. : tirage sur papier argentique, N&B. [s.d.], milieu 20e siècle (Coll. Part. Lucien Peyer, Savigneux).

IVR82_20084200906NUCB

Auteur de l'illustration (reproduction) : Eric Dessert

© Région Rhône-Alpes, Inventaire général du patrimoine culturel ; © Collection particulière
reproduction soumise à autorisation du titulaire des droits d'exploitation



[Portrait de groupe à la minoterie Peyer ; au centre, Aimé et Joannès Peyer].

Référence du document reproduit :

- **[Portrait de groupe à la minoterie Peyer ; au centre, Aimé et Joannès Peyer] / 1 fotogr. pos. :**
[Portrait de groupe à la minoterie Peyer ; au centre, Aimé et Joannès Peyer] / 1 fotogr. pos. : tirage sur papier argentique, N&B. [s.d.], 3e quart 20e siècle, vers 1960 (Coll. Part. Lucien Peyer, Savigneux).
- **[Portrait de groupe à la minoterie Peyer ; au centre, Aimé et Joannès Peyer] / 1 fotogr. pos. :**
[Portrait de groupe à la minoterie Peyer ; au centre, Aimé et Joannès Peyer] / 1 fotogr. pos. : tirage sur papier argentique, N&B. [s.d.], 3e quart 20e siècle, vers 1960 (Coll. Part. Lucien Peyer, Savigneux).

IVR82_20084200899NUCB

Auteur de l'illustration (reproduction) : Eric Dessert

© Région Rhône-Alpes, Inventaire général du patrimoine culturel ; © Collection particulière
reproduction soumise à autorisation du titulaire des droits d'exploitation



Vue d'ensemble du bâtiment de production et de la cheminée (en 2008).

IVR82_20084200888NUCA

Auteur de l'illustration : Eric Dessert

© Région Rhône-Alpes, Inventaire général du patrimoine culturel
reproduction soumise à autorisation du titulaire des droits d'exploitation



Vue générale arrière du bâtiment de production et de la cheminée (en 2008).

IVR82_20084200886NUCA

Auteur de l'illustration : Eric Dessert

© Région Rhône-Alpes, Inventaire général du patrimoine culturel
reproduction soumise à autorisation du titulaire des droits d'exploitation



Vue arrière du bâtiment de production et de la cheminée (en 2008).

IVR82_20084200885NUCA

Auteur de l'illustration : Eric Dessert

© Région Rhône-Alpes, Inventaire général du patrimoine culturel
reproduction soumise à autorisation du titulaire des droits d'exploitation



Vue intérieure du bâtiment de production : rez-de-chaussée, axe de la turbine.

IVR82_20084200889NUCA

Auteur de l'illustration : Eric Dessert

© Région Rhône-Alpes, Inventaire général du patrimoine culturel
reproduction soumise à autorisation du titulaire des droits d'exploitation



Vue intérieure du bâtiment de production : vue d'un niveau.

IVR82_20084200890NUCA

Auteur de l'illustration : Eric Dessert

© Région Rhône-Alpes, Inventaire général du patrimoine culturel
reproduction soumise à autorisation du titulaire des droits d'exploitation



Vue intérieure du bâtiment de production : élévateur à godets.

IVR82_20084200891NUCA

Auteur de l'illustration : Eric Dessert

© Région Rhône-Alpes, Inventaire général du patrimoine culturel
reproduction soumise à autorisation du titulaire des droits d'exploitation



Vue intérieure du bâtiment de production : vue du 2e étage (ancien niveau des tamis).

IVR82_20084200892NUCA

Auteur de l'illustration : Eric Dessert

© Région Rhône-Alpes, Inventaire général du patrimoine culturel
reproduction soumise à autorisation du titulaire des droits d'exploitation



Vue intérieure du bâtiment de production : vue du 3e étage (ancien niveau des moulins).

IVR82_20084200895NUCA

Auteur de l'illustration : Eric Dessert

© Région Rhône-Alpes, Inventaire général du patrimoine culturel
reproduction soumise à autorisation du titulaire des droits d'exploitation



Vue intérieure du bâtiment de production : vue du 3e étage (ancien niveau des moulins).

IVR82_20084200896NUCA

Auteur de l'illustration : Eric Dessert

© Région Rhône-Alpes, Inventaire général du patrimoine culturel
reproduction soumise à autorisation du titulaire des droits d'exploitation



Détail d'un pilier du portail d'accès au site (en 2007).

IVR82_20134202978NUCA

Auteur de l'illustration : Thierry Monnet

Date de prise de vue : 2007

© Région Rhône-Alpes, Inventaire général du patrimoine culturel
reproduction soumise à autorisation du titulaire des droits d'exploitation



Vue de la chute d'eau du canal (vers l'amont).

IVR82_20134202980NUCA

Auteur de l'illustration : Thierry Monnet

Date de prise de vue : 2007

© Région Rhône-Alpes, Inventaire général du patrimoine culturel
reproduction soumise à autorisation du titulaire des droits d'exploitation



Vue de la chute d'eau du canal (vers l'aval).

IVR82_20134202979NUCA

Auteur de l'illustration : Thierry Monnet

Date de prise de vue : 2007

© Région Rhône-Alpes, Inventaire général du patrimoine culturel
reproduction soumise à autorisation du titulaire des droits d'exploitation