



Lyon 2e
Confluent
11 rue Smith

Immeuble

Références du dossier

Numéro de dossier : IA69000278
Date de l'enquête initiale : 2001
Date(s) de rédaction : 2001
Cadre de l'étude : inventaire topographique Inventaire de la Ville de Lyon
Degré d'étude : repéré

Désignation

Dénomination : immeuble
Précision sur la dénomination : immeuble ; logements ; boutiques
Destinations successives : logements, salon de coiffure
Parties constituantes non étudiées : cour

Compléments de localisation

Milieu d'implantation : en ville
Références cadastrales : 2000, AZ, 51

Historique

Immeuble construit dans le 3e quart du 19e siècle, enregistré au cadastre en 1860.
Période(s) principale(s) : 3e quart 19e siècle

Description

Immeuble soigné avec une entrée centrée. L'étage noble est marqué par des encadrements de baies plus élaborés et une alternance de frontons différents, tandis que la travée centrale est marquée par des frontons en relief. Un balcon surplombant l'entrée central, sans console, comporte un garde corps en ferronnerie avec un monogramme central. Le rez de chaussée qui a été remanié, comporte les vestiges d'un entresol. Les fenêtres éclairant l'escalier sur la façade postérieure sont en plein cintre. On trouve une cour anglaise sur la façade postérieure. monogramme dans la ferronnerie du balcon : LVD

Éléments descriptifs

Étage(s) ou vaisseau(x) : entresol, sous-sol
Escaliers : escalier dans-oeuvre : escalier tournant à retours avec jour, suspendu

Typologies et état de conservation

Typologies : immeuble sur rue avec cour à l'arrière ; immeuble à un corps de bâtiment
État de conservation : bon état, restauré

Décor

Techniques : ferronnerie

Dimensions

Mesures : h : 1 544 cm

Statut, intérêt et protection

Statut de la propriété : propriété privée

Références documentaires

Documents d'archive

- **AD Rhône. 3P 123/44. Matrices des propriétés bâties. 1882-1914**
AD Rhône. 3P 123/44. Matrices des propriétés bâties. 1882-1914
case 2215

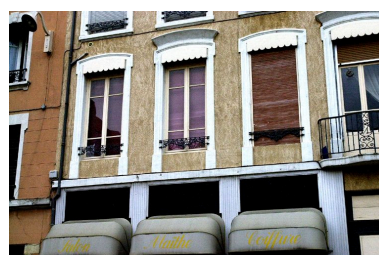
Illustrations



Vue générale, rue
Smith, depuis le nord
Phot. Maryannick Chalabi
IVR82_20016900162NUCA



Elévation principale, détail du
balcon au-dessus de la porte d'entrée
Phot. Maryannick Chalabi
IVR82_20016900163NUCA



Elévation principale, détail
des fenêtres du 1er étage
Phot. Maryannick Chalabi
IVR82_20016900164NUCA



Elévation postérieure
Phot. Maryannick Chalabi
IVR82_20016900190NUCA

Dossiers liés

Dossiers de synthèse :

Généralités du secteur du Confluent à Lyon (IA69000497) Rhône-Alpes, Rhône, Lyon 2e, Confluent
Immeuble (IA69000496) Lyon 2e, Confluent

Oeuvre(s) contenue(s) :

Auteur(s) du dossier : Maryannick Chalabi, Chantal Archer-Galéa

Copyright(s) : © Région Rhône-Alpes, Inventaire général du patrimoine culturel ; © Ville de Lyon



Vue générale, rue Smith, depuis le nord

IVR82_20016900162NUCA

Auteur de l'illustration : Maryannick Chalabi

© Région Rhône-Alpes, Inventaire général du patrimoine culturel ; © Ville de Lyon
reproduction soumise à autorisation du titulaire des droits d'exploitation



Elévation principale, détail du balcon au-dessus de la porte d'entrée

IVR82_20016900163NUCA

Auteur de l'illustration : Maryannick Chalabi

© Région Rhône-Alpes, Inventaire général du patrimoine culturel ; © Ville de Lyon
reproduction soumise à autorisation du titulaire des droits d'exploitation



Élévation principale, détail des fenêtres du 1er étage

IVR82_20016900164NUCA

Auteur de l'illustration : Maryannick Chalabi

© Région Rhône-Alpes, Inventaire général du patrimoine culturel ; © Ville de Lyon
reproduction soumise à autorisation du titulaire des droits d'exploitation



Elévation postérieure

IVR82_20016900190NUCA

Auteur de l'illustration : Maryannick Chalabi

© Région Rhône-Alpes, Inventaire général du patrimoine culturel ; © Ville de Lyon
reproduction soumise à autorisation du titulaire des droits d'exploitation