



Lyon 4e
Croix-Rousse
9 rue Belfort (de)

Immeuble-atelier de la rue de Belfort

Références du dossier

Numéro de dossier : IA69001475
Date de l'enquête initiale : 2015
Date(s) de rédaction : 2015
Cadre de l'étude : enquête thématique régionale Patrimoine industriel
Degré d'étude : monographié

Désignation

Dénomination : immeuble à logements, atelier
Destinations successives : immeuble à logements
Parties constituantes non étudiées : cour

Compléments de localisation

Milieu d'implantation : en ville
Références cadastrales : 1999, AW, 128, 129, 130, 131, 132, 288. Cadastre napoléonien 1827-1828

Historique

Cet immeuble a été construit en 1817.
Les transcriptions hypothécaires (4 Q 5 / 3631 et 4 Q 5 / 3634) indiquent que Jacques Rey, fabricant d'étoffes de soie, achète le terrain à Pierre Gabriel Dumenge le 18 mai 1816 et fait construire l'immeuble immédiatement. Le 24 janvier 1817, il vend à Jean Claude Marteau, également fabricant d'étoffes de soie, Le premier étage avec la moitié du grenier et de la cave pour 3000F. La maison n'est alors pas complètement terminée. Puis le 24 mai 1817, Jacques Rey vend à Jean Claude Marteau le rez-de chaussée de la même maison pour 3000F.
Les Archives municipales de Lyon permettent de connaître quelques transformations (315 WP 017 6 et 344 W 308)
M.Desvignes fait transformer deux croisées en porte au rez-de-chaussée en 1854, M.Canaval fait exhausser 3 croisées au deuxième étage en 1856 et M.Delouvre fait construire un hangar sur cour.
Période(s) principale(s) : 1er quart 19e siècle
Dates : 1817 (daté par source)

Description

L'immeuble mitoyen développe une façade de 8 travées et 4 niveaux dont trois étages carrés. Elle est divisée en deux parties distinctes car les baies des 4 premières travées ne sont pas au même niveau que celles des 4 dernières travées. Toutes les travées sont régulière en revanche la hauteur des baies ne l'est pas. Ceci s'explique probablement par des exhaussement de fenêtres ; par exemple M. Canaval fait exhausser 3 croisées au deuxième étage en 1856. Les fenêtres du premier étage sont toute munies d'un garde-corps en ferronnerie et celles des extrémités possèdent chacune un balcon. Aujourd'hui, le rez-de-chaussée accueille des commerces tandis que les étages sont occupés par des logements.
La façade arrière se développe sur 7 travées qui sont symétriques par rapport à la travée axiale correspondant à la cage d'escalier. L'ensemble de l'immeuble est recouvert d'un enduit jaune. L'entrée se fait par une porte piétonne, au niveau de la quatrième travée de la rue de Belfort. Le sol de l'allée est réalisé avec de grandes dalles, les murs sont enduits et le plafond présente des solives apparentes.
L'escalier est dans-oeuvre, perpendiculaire à la façade et rampe-sur-rampe à deux volées droites. Il possède un mur noyau plein et dessert 4 appartements par palier. La cage d'escalier est éclairée par une baie en plein-cintre au premier niveau puis par de grandes baies rectangulaires.

A l'arrière de cet immeuble principal se trouve une allée, des petits jardin, une petite remise ainsi qu'un autre immeuble. Ce dernier développe une façade de 9 travées régulières et 2 niveaux dont un étage carré.

Éléments descriptifs

Matériau(x) du gros-oeuvre, mise en oeuvre et revêtement : calcaire, moellon, enduit

Matériau(x) de couverture : tuile mécanique

Étage(s) ou vaisseau(x) : 3 étages carrés

Couvrements :

Type(s) de couverture : toit à longs pans

Escaliers : escalier dans-oeuvre : escalier droit

Typologies et état de conservation

État de conservation : bon état

Statut, intérêt et protection

Protections : édifice non protégé

Statut de la propriété : propriété privée

Références documentaires

Documents d'archive

- **AD Rhône, 3 P 138/168, 1828, cadastre**
AD Rhône, 3 P 138/168. États de sections des propriétés bâties et non bâties : section A dite de Serin, section B dite de la Croix-Rousse, section C dite de Saint Clair, 20 octobre 1828. L'aire d'étude appartient à la section C dite de Saint-Clair. Le document présente l'état du secteur et des quartiers en 1828. Les parcelles sont numérotées sur le plan et, le registre donne les noms des propriétaires des parcelles et la nature de celles-ci : terre, jardin, passage, hangar ou maison.
AD Rhône : 3 P 138/168
- **Arch. Dép. Rhône, 3P 138/177 ; 181 ; 192, 1882-1974, mutations de propriétés**
Matrices des propriétés bâties et non bâties par ordre alphabétique des rues 3P 138/177 : "1882-1910 : cases 1-1000 rue des actionnaires à rue Gigodot" ; **3P 138/181** : "1910-1944 : cases 1-1028 rue des Actionnaires à rue Dumont" ; **3P 138/192** : "1943-1974 : rue des Actionnaires (n°2) à rue du Chariot d'Or (n°1bis-30)" ; Mutations de propriétés de 1882 à 1974. Les matrices des propriétés bâties présentent les changements de propriétaires entre 1882 et 1974 par ordre alphabétique des rues.
AD Rhône : 3P 138/177 ; 181 ; 192
- **Arch. Dép. Rhône, 4 Q 5 / 3631, Transcriptions hypothécaires 1817**
Arch. Dép. Rhône, 4 Q 5 / 3631, Transcriptions hypothécaires, 24 janvier 1817, Volume 126, Article 67, Vente de Jacques Rey à Jean Claude Marteau
AD Rhône : 4 Q 5 / 3631
- **Arch. Dép. Rhône, 4 Q 5 / 3634, Transcriptions hypothécaires 1817**
Arch. Dép. Rhône, 4 Q 5 / 3634, Transcriptions hypothécaires 24 mai 1817, Volume 129, Article 85, Vente de Jacques Rey à Jean Claude Marteau
AD Rhône : 4 Q 5 / 3634
- **Arch. Mun. Lyon, 315 WP 017 6, Rue du chapeau rouge : Alignement 1852-1895**
Arch. Mun. Lyon, 315 WP 017 6, Rue du chapeau rouge : Alignement 1852-1895
AC Lyon : 315 WP 017 6
- **Arch. Mun. Lyon, 344 W 308, Constructions neuves 1915**
Arch. Mun. Lyon, 344 W 308, Constructions neuves 1915, construction d'un hangar sur cour

AC Lyon : 344 W 308

Illustrations



Vue d'ensemble façade est
Phot. Noémie Caillat
IVR82_20156900192NUCA



Vue d'ensemble façade ouest
Phot. Noémie Caillat
IVR82_20156900153NUCA



Façade ouest
Phot. Noémie Caillat
IVR82_20156900196NUCA



Façade ouest
Phot. Noémie Caillat
IVR82_20156900197NUCA

Entrée
Phot. Noémie Caillat
IVR82_20156900193NUCA



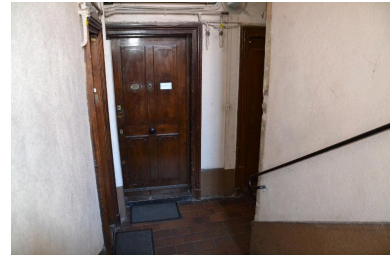
Départ escalier
Phot. Noémie Caillat
IVR82_20156900194NUCA



Baie escalier
Phot. Noémie Caillat
IVR82_20156900198NUCA



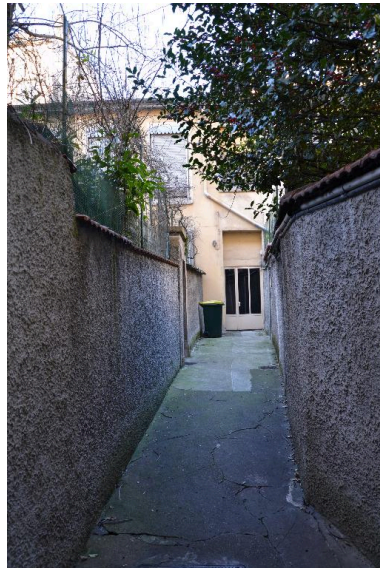
Escalier
Phot. Noémie Caillat
IVR82_20156900199NUCA



Palier
Phot. Noémie Caillat
IVR82_20156900200NUCA



Escalier dernier niveau
Phot. Noémie Caillat
IVR82_20156900204NUCA



Allée
Phot. Noémie Caillat
IVR82_20156900195NUCA



Jardins
Phot. Noémie Caillat
IVR82_20156900203NUCA



Immeuble en coeur d'îlot
Phot. Noémie Caillat
IVR82_20156900202NUCA



Vue général coeur de l'îlot
Phot. Noémie Caillat
IVR82_20156900188NUCA

Dossiers liés

Oeuvre(s) contenue(s) :

Oeuvre(s) en rapport :

Secteur d'étude du 4ème arrondissement de Lyon. Études urbaines du 4e arrondissement : les immeubles-ateliers vecteur du développement urbain du Plateau de la Croix-Rousse. (IA69001355) Rhône-Alpes, Rhône, Lyon 4e, Croix-Rousse, rue Dumenge, rue Pailleron, rue Belfort, rue du Mail

Auteur(s) du dossier : Nadine Halitim-Dubois, Noémie Caillat

Copyright(s) : © Région Rhône-Alpes, Inventaire général du patrimoine culturel ; © Ville de Lyon



Vue d'ensemble façade est

IVR82_20156900192NUCA

Auteur de l'illustration : Noémie Caillat

© Région Rhône-Alpes, Inventaire général du patrimoine culturel ; © Ville de Lyon
reproduction soumise à autorisation du titulaire des droits d'exploitation



Vue d'ensemble façade ouest

IVR82_20156900153NUCA

Auteur de l'illustration : Noémie Caillat

© Région Rhône-Alpes, Inventaire général du patrimoine culturel ; © Ville de Lyon
reproduction soumise à autorisation du titulaire des droits d'exploitation



Façade ouest

IVR82_20156900196NUCA

Auteur de l'illustration : Noémie Caillat

© Région Rhône-Alpes, Inventaire général du patrimoine culturel ; © Ville de Lyon
reproduction soumise à autorisation du titulaire des droits d'exploitation



Façade ouest

IVR82_20156900197NUCA

Auteur de l'illustration : Noémie Caillat

© Région Rhône-Alpes, Inventaire général du patrimoine culturel ; © Ville de Lyon
reproduction soumise à autorisation du titulaire des droits d'exploitation

Entrée

IVR82_20156900193NUCA

Auteur de l'illustration : Noémie Caillat

© Région Rhône-Alpes, Inventaire général du patrimoine culturel ; © Ville de Lyon
reproduction soumise à autorisation du titulaire des droits d'exploitation



Départ escalier

IVR82_20156900194NUCA

Auteur de l'illustration : Noémie Caillat

© Région Rhône-Alpes, Inventaire général du patrimoine culturel ; © Ville de Lyon
reproduction soumise à autorisation du titulaire des droits d'exploitation



Baie escalier

IVR82_20156900198NUCA

Auteur de l'illustration : Noémie Caillat

© Région Rhône-Alpes, Inventaire général du patrimoine culturel ; © Ville de Lyon
reproduction soumise à autorisation du titulaire des droits d'exploitation



Escalier

IVR82_20156900199NUCA

Auteur de l'illustration : Noémie Caillat

© Région Rhône-Alpes, Inventaire général du patrimoine culturel ; © Ville de Lyon
reproduction soumise à autorisation du titulaire des droits d'exploitation



Palier

IVR82_20156900200NUCA

Auteur de l'illustration : Noémie Caillat

© Région Rhône-Alpes, Inventaire général du patrimoine culturel ; © Ville de Lyon
reproduction soumise à autorisation du titulaire des droits d'exploitation



Escalier dernier niveau

IVR82_20156900204NUCA

Auteur de l'illustration : Noémie Caillat

© Région Rhône-Alpes, Inventaire général du patrimoine culturel ; © Ville de Lyon
reproduction soumise à autorisation du titulaire des droits d'exploitation



Allée

IVR82_20156900195NUCA

Auteur de l'illustration : Noémie Caillat

© Région Rhône-Alpes, Inventaire général du patrimoine culturel ; © Ville de Lyon
reproduction soumise à autorisation du titulaire des droits d'exploitation



Jardins

IVR82_20156900203NUCA

Auteur de l'illustration : Noémie Caillat

© Région Rhône-Alpes, Inventaire général du patrimoine culturel ; © Ville de Lyon
reproduction soumise à autorisation du titulaire des droits d'exploitation



Immeuble en coeur d'ilot

IVR82_20156900202NUCA

Auteur de l'illustration : Noémie Caillat

© Région Rhône-Alpes, Inventaire général du patrimoine culturel ; © Ville de Lyon
reproduction soumise à autorisation du titulaire des droits d'exploitation



Vue général coeur de l'ilot

IVR82_20156900188NUCA

Auteur de l'illustration : Noémie Caillat

© Région Rhône-Alpes, Inventaire général du patrimoine culturel ; © Ville de Lyon
reproduction soumise à autorisation du titulaire des droits d'exploitation