



Rhône-Alpes, Ardèche
Tournon-sur-Rhône
07 Tournon-sur-Rhône, 26 Tain-l'Hermitage
quai Seguin Marc

Pont routier de Tournon, puis passerelle (détruit) ; culée (vestiges)

Références du dossier

Numéro de dossier : IA07000192
Date de l'enquête initiale : 2010
Date(s) de rédaction : 2011
Cadre de l'étude : enquête thématique régionale Points de franchissement du Rhône
Degré d'étude : repéré

Désignation

Dénomination : pont, passerelle
Précision sur la dénomination : pont routier
Appellation : pont de Tournon

Compléments de localisation

oeuvre située en partie sur le département 26, oeuvre située en partie sur la commune Tain-l'Hermitage
Milieu d'implantation : en ville
Réseau hydrographique : Rhône
Références cadastrales :

Historique

À l'instigation de l'ingénieur des Ponts et chaussées Plagniol, Marc Seguin étudie, à partir de 1821, la possibilité de construire un pont en fil de fer qui remplacerait le bac à traille franchissant le Rhône entre Tournon et Tain. À l'automne 1823, après des expériences fructueuses concernant la résistance des fils de fer, les frères Seguin soumettent à l'administration leur projet définitif et obtiennent, par ordonnance royale du 22 janvier 1824, l'autorisation de construire l'ouvrage à leurs frais et de percevoir à ce titre des droits de péage (annexe n° 1). Les travaux débutent au printemps 1824. Pour mener à bien la construction des fondations des piles, on invente une cloche de plongée. Le pont est ouvert au public le 25 août 1825. Initialement prévu pour le passage des piétons, il est, à sa mise en service, affecté à celui des véhicules divers, pour répondre à la volonté des autorités. L'entreprise Seguin en est concessionnaire pour 99 ans. Le pont se révèle trop bas pour laisser passer les bateaux à vapeur. Aussi, il est décidé en 1847 de construire un deuxième ouvrage et de transformer celui qui existe en passerelle après en avoir rehaussé le tablier. Les modifications sont certainement effectuées peu après. Fin août 1944, à la Libération, les maquisards détruisent la travée droite de la passerelle, qui est restaurée postérieurement. C'est le 25 avril 1965 que l'ouvrage est finalement démoli afin de "faciliter la navigation" fluviale, comme l'indique une plaque commémorative scellée sur les vestiges de la culée du pont côté Tournon (annexe n° 2).

Période(s) principale(s) : 1er quart 19e siècle, 2e quart 19e siècle

Période(s) secondaire(s) : 2e quart 20e siècle

Dates : 1824 (daté par source), 1847

Auteur(s) de l'oeuvre : Marc Seguin (ingénieur, attribution par source), François Plagniol (ingénieur, attribution par source), Cie Seguin (entrepreneur, attribution par source)

Description

Situé en aval du confluent du Doux, le premier ouvrage de Marc Seguin reliait Tournon, en rive droite, à Tain, en rive gauche. Son emplacement est repérable à une centaine de mètres en amont de la passerelle existante. Il subsiste, sur le quai Seguin, les vestiges de sa culée de rive droite et son débouché, obturé, est visible en rive gauche. Ce pont suspendu

comprenait deux travées de 85 m reposant sur une pile unique formant U. Le tablier était en fer forgé. La suspension était constituée de deux jeux de chacun six câbles formés par 112 brins de fil de fer de 3 mm de diamètre. Des câbles verticaux, fixés aux poutrelles, soutenaient le plancher. Les supports des câbles étaient constitués par des pièces de fonte reposant sur les portiques en maçonnerie surmontant les culées et la pile. La chaussée était large de 2 m au milieu des travées et s'élargissait peu à peu jusqu'à 4 m à l'approche de la pile centrale. Elle était bordée de deux trottoirs d'une largeur constante de 1,20 m. Le platelage du tablier, ainsi que les garde-corps étaient intégralement en bois (chêne et peuplier). La pile et les culées étaient en maçonnerie renforcée par du béton armé. Les fondations de la pile comportaient une semelle de béton hydraulique. En 1847, le tablier fut rehaussé et des escaliers furent par conséquent édifiés sur les rives pour permettre l'accès de la chaussée aux piétons.

Eléments descriptifs

Matériau(x) du gros-oeuvre, mise en oeuvre et revêtement : fer ; fonte ; bois ; pierre ; maçonnerie ; béton armé
Escaliers : escalier dans-oeuvre : escalier droit, en maçonnerie

Typologies et état de conservation

Typologies : pont suspendu à pile unique
État de conservation : détruit, vestiges

Décor

Techniques : ferronnerie

Statut, intérêt et protection

Repérage icono.

Intérêt de l'œuvre : à signaler

Statut de la propriété : propriété publique (?)

Références documentaires

Documents d'archive

- **AD Ardèche. 41J. Fonds Marc Seguin**
AD Ardèche. 41J. Fonds Marc Seguin
- **AD Ardèche. 1109 W 385. Pont suspendu de Tournon-sur-Rhône : correspondance, visites annuelles, rapports. 1886-1938**
AD Ardèche. 1109 W 385. Pont suspendu de Tournon-sur-Rhône : correspondance, visites annuelles, rapports. 1886-1938
- **AD Rhône. 3959 W 1774. Ponts sur le Rhône**
AD Rhône. 3959 W 1774. Ponts sur le Rhône

Documents figurés

- **[Plans du pont de Tournon dressés par Seguin] (AD Ardèche, 41J 253)**
[Plans du pont de Tournon dressés par Seguin] (AD Ardèche, 41J 253)
- **Tournon (pont de), Seguin Aîné, Des ponts en fil de fer, éd. 1826, planche n° 1 (extr. de : PICON, Tournon (pont de), Seguin Aîné, Des ponts en fil de fer, éd. 1826, planche n° 1 (extr. de : PICON, Antoine (dir.). L'art de l'ingénieur. Constructeur, entrepreneur, inventeur. Paris : Éditions du Centre Pompidou, 1997, p. 510)**
- **Vue du Château de Tournon sur le Rhône / Ct. Bourgeois ; Lithog. de C. de Lasteyrie. 1818. 1 est. : Vue du Château de Tournon sur le Rhône / Ct. Bourgeois ; Lithog. de C. de Lasteyrie. 1818. 1 est. : en noir (BnF - Estampes : Va 7, t. 2, Microfilm H. 110655) Notes : vue possible d'anciennes structures de pont sur le fleuve**

- **Le Château de Tournon sur le Rhône / Bacler d'Albi Ft. (?) ; Lith. de G. Engelmann. [S.d.]. 1**
Le Château de Tournon sur le Rhône / Bacler d'Albi Ft. (?) ; Lith. de G. Engelmann. [S.d.]. 1 est. : en noir (n° 72) (BnF - Estampes : Va 7, t. 2, Microfilm H. 110656) Notes : vue possible d'anciennes structures de pont
- **Vue du Château de Tournon. Dept de l'Ardèche / Baugean del. et sculp. Paris : chez Ostervald l'ainé**
Vue du Château de Tournon. Dept de l'Ardèche / Baugean del. et sculp. Paris : chez Ostervald l'ainé
Editeur, [s.d.]. 1 est. : en noir (BnF - Estampes : Va 7, t. 2, Microfilm H. 110657) Notes : vue possible d'anciennes structures de pont sur le fleuve
- **Vue d'un pont en fil de fer entre Tain et Tournon / Lith. de H. Brunet et Cie à Lyon. [S.d.]. 1**
Vue d'un pont en fil de fer entre Tain et Tournon / Lith. de H. Brunet et Cie à Lyon. [S.d.]. 1 est. : en noir (BnF - Estampes : Va 7, t. 2, Microfilm H. 110638) Notes : autres mentions de responsabilité difficilement lisibles ; état premier du pont
Etat premier du pont
- **Vue du pont suspendu en fil de fer entre Tain et Tournon / Litho de C. Molte (ou Motte ?). [S.d.].**
Vue du pont suspendu en fil de fer entre Tain et Tournon / Litho de C. Molte (ou Motte ?). [S.d.]. 1 est. : en noir (BnF - Estampes : Va 7, t. 2, Microfilm H. 110639) Notes : état premier du pont
Etat premier du pont
- **Tain (Drôme) / Victor Cassien. [S.d.]. (Album du Dauphiné ; 2e année, Pl. 70) (BnF - Estampes : Va**
Tain (Drôme) / Victor Cassien. [S.d.]. (Album du Dauphiné ; 2e année, Pl. 70) (BnF - Estampes : Va 26, t. 2,
Microfilm H. 119193) Notes : état premier du pont (en arrière-plan)
Etat premier du pont
- **Tain et Tournon / Victor Cassien ; Lith. de C. Pegeron. Grenoble : chez Prudhomme, libraire,**
Tain et Tournon / Victor Cassien ; Lith. de C. Pegeron. Grenoble : chez Prudhomme, libraire, [S.d.]. 1 est. : en noir (Album du Dauphiné ; 3e année, Pl. 100) (BnF - Estampes : Va 26, t. 2, Microfilms H. 119199) Notes : état premier du pont
Etat premier du pont
- **Tournon. Vue de la Ville et du Château de Tournon / Dressé. d'ap. nat. et lith. en coul. par Ch.**
Tournon. Vue de la Ville et du Château de Tournon / Dressé. d'ap. nat. et lith. en coul. par Ch. Mercereau.
Paris : F. Sinnett (?) Editeur ; Paris : Impr. Frick Fres, [s.d.]. 1 est. : en coul. (La France de nos jours) ; (n° 287)
(BnF - Estampes : Va 7, t. 2, Microfilm H. 110643)
- **Vue de Tournon / Lith. de H. Brunet et C., Lyon ; Dessin de Raphaël Wermann. S.l. 1842. 1 est. : en**
Vue de Tournon / Lith. de H. Brunet et C., Lyon ; Dessin de Raphaël Wermann. S.l. 1842. 1 est. : en noir
(Galerie de l'Annonéen Echo de l'Ardèche ; n° 3) (BnF - Estampes : Va 7, t. 2, Microfilm H. 110644) Notes : pont suspendu en arrière-plan
- **[Tournon]. [S.d.]. 1 fotogr. : n. et b. (BnF - Estampes : Va 7, t. 2, Microfilm H.**
[Tournon]. [S.d.]. 1 fotogr. : n. et b. (BnF - Estampes : Va 7, t. 2, Microfilm H. 110654) Notes : vue générale
de la ville
- **Tableau d'assemblage du plan cadastral parcellaire de la commune de Tain / 1:10000. 1833. 1 plan :**
Tableau d'assemblage du plan cadastral parcellaire de la commune de Tain / 1:10000. 1833. 1 plan : en coul. (AD Drôme, 3P3600/1)
- **Section B de la Ville en deux feuilles (1ère) / 1:1250. 1833. 1 plan : en coul. (AD Drôme,**
Section B de la Ville en deux feuilles (1ère) / 1:1250. 1833. 1 plan : en coul. (AD Drôme, 3P3600/4)

- **30 - Tain-L'Hermitage - Tournon - La Passerelle. Le premier pont suspendu construit en France en 1825**
30 - Tain-L'Hermitage - Tournon - La Passerelle. Le premier pont suspendu construit en France en 1825 par Marc Seguin / B.F. édit. Paris : B. F., [s.d.]. 1 impr. photoméc. (carte postale) : n. et b. (AD Drôme. 30 Fi 347/45) Notes : vue prise de Tournon (Ardèche)
- **Vallée du Rhône. 301 - Tain, Tournon et Panorama des Alpes / J. Malet édit. Tournon : Malet, [1ère moitié du 20e siècle].** 1 impr. photoméc. (carte postale) : n. et b. (AD Ardèche. 6 Fi 324/4)
- **Tournon-sur-Rhône - Tain - Vue générale / Paul Jacquin phot. Valence : Jacquin, [1ère moitié du 20e siècle].** 1 impr. photoméc. (carte postale) : n. et b. (AD Ardèche. 6 Fi 324/10)
- **32. Tournon-Tain (Ardèche) - Vue générale - Nord. [1ère moitié du 20e siècle]. 1 impr. photoméc.**
32. Tournon-Tain (Ardèche) - Vue générale - Nord. [1ère moitié du 20e siècle]. 1 impr. photoméc. (carte postale) : n. et b. (AD Ardèche. 6 Fi 324/12)
- **23 Tournon - Vue prise de Tain / L.L. édit., [1ère moitié du 20e siècle]. 1 impr. photoméc. (carte**
23 Tournon - Vue prise de Tain / L.L. édit., [1ère moitié du 20e siècle]. 1 impr. photoméc. (carte postale) : coul. (AD Ardèche. 6 Fi 324/13)
- **15 - Tain - Tournon - Quai Scoly / B.F. édit. Paris : B.F., [1ère moitié du 20e siècle]. 1 impr.**
15 - Tain - Tournon - Quai Scoly / B.F. édit. Paris : B.F., [1ère moitié du 20e siècle]. 1 impr. photoméc. (carte postale) : n. et b. (AD Ardèche. 6 Fi 324/42)
- **43. Tournon - La Passerelle - Le Château et la Vierge / Combier phot. ; Jourdan Michel édit.**
43. Tournon - La Passerelle - Le Château et la Vierge / Combier phot. ; Jourdan Michel édit. Macon : Combier, [1ère moitié du 20e siècle]. 1 impr. photoméc. (carte postale) : coul. (AD Ardèche. 6 Fi 324/50)
- **[Tournon, la passerelle]. [1ère moitié du 20e siècle]. 1 impr. photoméc. (carte postale) : n. et b.**
[Tournon, la passerelle]. [1ère moitié du 20e siècle]. 1 impr. photoméc. (carte postale) : n. et b. (AD Ardèche. 6 Fi 324/166)
- **167 - Tain-Tournon - Le Rhône et les Ponts / J. Malet édit. Tournon : Malet, [1ère moitié du 20e**
167 - Tain-Tournon - Le Rhône et les Ponts / J. Malet édit. Tournon : Malet, [1ère moitié du 20e siècle]. 1 impr. photoméc. (carte postale) : n. et b. (AD Ardèche. 6 Fi 324/176)
- **Tain-l'Hermitage - Le premier pont suspendu construit en France en 1825, par Marc Seguin / G.**
Tain-l'Hermitage - Le premier pont suspendu construit en France en 1825, par Marc Seguin / G. Toursier phot., [1ère moitié du 20e siècle]. 1 impr. photoméc. (carte postale) : n. et b. (AD Ardèche. 6 Fi 324/178) Notes : vue verticale
- **[Bateau passant sous la passerelle de Tournon-Tain]. [1ère moitié du 20e siècle]. 1 impr. photoméc.**
[Bateau passant sous la passerelle de Tournon-Tain]. [1ère moitié du 20e siècle]. 1 impr. photoméc. (carte postale) : n. et b. (AD Ardèche. 6 Fi 324/179)
- **Vallée du Rhône. Les Ponts de Tain-Tournon / J. Malet édit. Tournon : Malet, [1ère moitié du 20e**
Vallée du Rhône. Les Ponts de Tain-Tournon / J. Malet édit. Tournon : Malet, [1ère moitié du 20e siècle]. 1 impr. photoméc. (carte postale) : n. et b. (AD Ardèche. 6 Fi 324/180)
- **Tain-l'Hermitage - Pont Marc Seguin, 1er pont suspendu construit en France, en 1825. [1ère moitié**

Tain-l'Hermitage - Pont Marc Seguin, 1er pont suspendu construit en France, en 1825. [1ère moitié du 20e siècle]. 1 impr. photoméc. (carte postale) : n. et b. (AD Ardèche. 6 Fi 324/181)

- **8 - Tain-l'Hermitage-Tournon - La Passerelle et le Coteau de l'Hermitage (grand crû classé des 8 - Tain-l'Hermitage-Tournon - La Passerelle et le Coteau de l'Hermitage (grand crû classé des côtes du Rhône) / B.F. édit., [1ère moitié du 20e siècle]. 1 impr. photoméc. (carte postale) : n. et b. (AD Ardèche. 6 Fi 324/182)**
- **114. Tain-l'Hermitage - Passerelle Marc-Seguin sur le Rhône (Premier Pont suspendu construit en France, 1825) / L.L. édit., [1ère moitié du 20e siècle]. 1 impr. photoméc. (carte postale) : n. et b. (AD Ardèche. 6 Fi 324/184)**
- **14 - Tournon - Tain - La Passerelle - Tour de la Vierge et le Château / B.F. édit. Paris : B.F., 14 - Tournon - Tain - La Passerelle - Tour de la Vierge et le Château / B.F. édit. Paris : B.F., [1ère moitié du 20e siècle]. 1 impr. photoméc. (carte postale) : n. et b. (AD Ardèche. 6 Fi 324/291)**
- **43. Tournon - La Passerelle - Le Château et la Vierge / Combiert phot. Macon : Combiert, [1ère moitié du 20e siècle]. 1 impr. photoméc. (carte postale) : coul. (AD Ardèche. 6 Fi 324/301)**
- **Ardèche - 45 - Tournon - La Passerelle, le Château et la Tour de la Vierge. [1ère moitié du 20e siècle]. 1 impr. photoméc. (carte postale) : n. et b. (AD Ardèche. 6 Fi 324/302) Notes : timbre et tampon**
- **Tournon - Lycée, vu du Rhône / J.M. édit., [1ère moitié du 20e siècle]. 1 impr. photoméc. (carte postale) : n. et b. (AD Ardèche. 6 Fi 324/312) Notes : inscription manuscrite**
- **3. Tournon - Le Pont Suspendu / P. Vaschulde édit., [1ère moitié du 20e siècle]. 1 impr. photoméc. 3. Tournon - Le Pont Suspendu / P. Vaschulde édit., [1ère moitié du 20e siècle]. 1 impr. photoméc. (carte postale) : n. et b. (AD Ardèche. 6 Fi 324/313)**
- **21. Tournon - La Passerelle et le Château / P. Vaschulde édit., [1ère moitié du 20e siècle]. 1 21. Tournon - La Passerelle et le Château / P. Vaschulde édit., [1ère moitié du 20e siècle]. 1 impr. photoméc. (carte postale) : n. et b. (AD Ardèche. 6 Fi 324/314) Notes : timbre et tampon**
- **Tournon-sur-Rhône (Ardèche) - L'ancien château de Tournon et le premier pont suspendu sur le Rhône Tournon-sur-Rhône (Ardèche) - L'ancien château de Tournon et le premier pont suspendu sur le Rhône construit par Marc Seguin en 1825. [1ère moitié du 20e siècle]. 1 impr. photoméc. (carte postale) : n. et b. (AD Ardèche. 6 Fi 324/315)**
- **13 - Tain - Tournon - Les Ponts suspendus / B.F. édit. Paris : B.F., [1ère moitié du 20e siècle]. 1 13 - Tain - Tournon - Les Ponts suspendus / B.F. édit. Paris : B.F., [1ère moitié du 20e siècle]. 1 impr. photoméc. (carte postale) : n. et b. (AD Ardèche. 6 Fi 324/317)**
- **Tournon - Les ponts suspendus sur le Rhône / Roudier édit., [avant 1911]. 1 impr. photoméc. (carte postale) : n. et b. (AD Ardèche. 6 Fi 324/320) Notes : timbre et tampon**
- **103. Tournon - Les bords du Rhône et passerelle Marc-Seguin / L.L. édit., [1ère moitié du 20e**

- 103. Tournon - Les bords du Rhône et passerelle Marc-Seguin / L.L. édit., [1ère moitié du 20e siècle]. 1 impr. photoméc. (carte postale) : n. et b. (AD Ardèche. 6 Fi 324/328)**
- **277 - Les deux Ponts suspendus sur le Rhône, à Tain-Tournon J. Malet édit. Tournon : Malet, [1ère moitié du 20e siècle]. 1 impr. photoméc. (carte postale) : n. et b. (AD Ardèche. 6 Fi 324/329) Notes : timbre et tampon ; signature**
 - **Tain - Les ponts et Tain, vue générale / Besset édit., [avant 1910]. 1 impr. photoméc. (carte postale) : n. et b. (AD Ardèche. 6 Fi 324/335) Notes : timbre et tampon**
 - **8. Tain-Tournon - La Passerelle / L.L. édit., [1ère moitié du 20e siècle]. 1 impr. photoméc. (carte postale) : n. et b. (AD Ardèche. 6 Fi 324/507)**
 - **Tournon-sur-Rhône - Les deux Ponts et la Drague / Taly phot. ; J. Ferry édit., [1ère moitié du 20e siècle]. 1 impr. photoméc. (carte postale) : n. et b. (MdfR. Collection Dürrenmatt, CP DUR 6)**
 - **Tain-l'Hermitage - Pont Marc Seguin, 1er pont suspendu construit en France, en 1825. [1ère moitié du 20e siècle]. 1 impr. photoméc. (carte postale) : n. et b. (MdfR. Collection Dürrenmatt, CP DUR 165)**
 - **277 - Les deux Ponts suspendus sur le Rhône, à Tain-Tournon / J. Malet édit. Tournon : Malet, [1ère moitié du 20e siècle]. 1 impr. photoméc. (carte postale) : n. et b. (MdfR. Collection Dürrenmatt, CP DUR 657)**
 - **Les deux Ponts sur le Rhône à Tain (Drôme) / J. Malet édit. Tournon : Malet, [avant 1904]. 1 impr. photoméc. (carte postale) : n. et b. (MdfR. Collection Dürrenmatt, CP DUR 658) Notes : timbre et tampon ; inscription manuscrite**
 - **Tournon-sur-Rhône. 12. Les ponts et le château / Paul Jacquin phot. Valence : Jacquin, [1ère moitié du 20e siècle]. 2 impr. photoméc. (carte postale) : n. et b. (MdfR. Collection Dürrenmatt, CP DUR 1139 et 1455)**
 - **114. Tournon - Passerelle Marc Seguin, sur le Rhône (Premier pont suspendu construit en France en 1825) / L.L. édit., [1ère moitié du 20e siècle]. 1 impr. photoméc. (carte postale) : n. et b. (MdfR. Collection Dürrenmatt, CP DUR 1383)**
 - **8 - Tain-Tournon - La Passerelle et le Coteau de l'Hermitage (grand crû classé des côtes du Rhône). [Avant 1917]. 1 impr. photoméc. (carte postale) : n. et b. (MdfR. Collection Dürrenmatt, CP DUR 1384) Notes : timbre et tampon**
 - **8. Tain-Tournon - La Passerelle / L.L. édit., [avant 1917]. 1 impr. photoméc. (carte postale) : n. et b. (MdfR. Collection Dürrenmatt, CP DUR 1385) Notes : timbre et tampon**

- **Tournon-sur-Rhône. Passerelle Marc Seguin et le Château / L.L. édit., [1ère moitié du 20e siècle].
Tournon-sur-Rhône. Passerelle Marc Seguin et le Château / L.L. édit., [1ère moitié du 20e siècle].** 1 impr. photoméc. (carte postale) : n. et b. (MdFR. Collection Dürrenmatt, CP DUR 1386)
- **20. Tournon-sur-Rhône - La Passerelle et le Château / P. Vaschulde édit., [1ère moitié du 20e siècle].
20. Tournon-sur-Rhône - La Passerelle et le Château / P. Vaschulde édit., [1ère moitié du 20e siècle].** 1 impr. photoméc. (carte postale) : n. et b. (MdFR. Collection Dürrenmatt, CP DUR 1387)
- **24. Tournon - Le Pont, vue prise de Tain / L.L. édit., [1ère moitié du 20e siècle]. 1 impr.
24. Tournon - Le Pont, vue prise de Tain / L.L. édit., [1ère moitié du 20e siècle].** 1 impr. photoméc. (carte postale) : n. et b. (MdFR. Collection Dürrenmatt, CP DUR 1388)
- **23. Tournon - Vue prise de Tain / L.L. édit., [1ère moitié du 20e siècle]. 1 impr. photoméc. (carte
23. Tournon - Vue prise de Tain / L.L. édit., [1ère moitié du 20e siècle].** 1 impr. photoméc. (carte postale) : coul. (MdFR. Collection Dürrenmatt, CP DUR 1389)
- **23. Tournon - Vue prise de Tain / L.L. édit., [1ère moitié du 20e siècle]. 1 impr. photoméc. (carte
23. Tournon - Vue prise de Tain / L.L. édit., [1ère moitié du 20e siècle].** 1 impr. photoméc. (carte postale) : n. et b. (MdFR. Collection Dürrenmatt, CP DUR 1390)
- **[Tournon, les ponts sur le Rhône]. [Avant 1906]. 1 impr. photoméc. (carte postale) : n. et b.
[Tournon, les ponts sur le Rhône]. [Avant 1906].** 1 impr. photoméc. (carte postale) : n. et b. (MdFR. Collection Dürrenmatt, CP DUR 1447) Notes : timbre et tampon
- **1 - Tournon - Le Pont / Roudier édit., [1ère moitié du 20e siècle]. 1 impr. photoméc. (carte
1 - Tournon - Le Pont / Roudier édit., [1ère moitié du 20e siècle].** 1 impr. photoméc. (carte postale) : n. et b. (MdFR. Collection Dürrenmatt, CP DUR 1451)
- **Tournon - Le Rhône / Roudier édit., [avant 1911]. 1 impr. photoméc. (carte postale) : n. et b.
Tournon - Le Rhône / Roudier édit., [avant 1911].** 1 impr. photoméc. (carte postale) : n. et b. (MdFR. Collection Dürrenmatt, CP DUR 1457) Notes : timbre et tampon
- **Tournon - Le Rhône et les deux Ponts. [1ère moitié du 20e siècle]. 1 impr. photoméc. (carte
Tournon - Le Rhône et les deux Ponts. [1ère moitié du 20e siècle].** 1 impr. photoméc. (carte postale) : n. et b. (MdFR. Collection Dürrenmatt, CP DUR 1458)
- **13 - Tain - Tournon - Les Ponts suspendus / B.F. édit. Paris : B.F., [1ère moitié du 20e siècle]. 1
13 - Tain - Tournon - Les Ponts suspendus / B.F. édit. Paris : B.F., [1ère moitié du 20e siècle].** 1 impr. photoméc. (carte postale) : n. et b. (MdFR. Collection Dürrenmatt, CP DUR 1461)
- **28 - Tournon-Tain - Embarcadère des bateaux / B.F. édit. Paris : B.F., [1ère moitié du 20e siècle].
28 - Tournon-Tain - Embarcadère des bateaux / B.F. édit. Paris : B.F., [1ère moitié du 20e siècle].** 1 impr. photoméc. (carte postale) : n. et b. (Musée des Civilisations de l'Europe et de la Méditerranée, Paris, n° 004628)
- **277 - Les Ponts sur le Rhône reliant Tain-Tournon / J. Malet édit. Tournon : Malet, [avant 1911]. 1
277 - Les Ponts sur le Rhône reliant Tain-Tournon / J. Malet édit. Tournon : Malet, [avant 1911].** 1 impr. photoméc. (carte postale) : n. et b. (MdFR. Collection Rondeau, CP RON 1101) Notes : a voyagé en 1911
- **Tournon-sur-Rhône - Le premier pont suspendu construit en France en 1825, par Marc Seguin, et le**

Tournon-sur-Rhône - Le premier pont suspendu construit en France en 1825, par Marc Seguin, et le Château / G. Toursier phot., [avant 1910]. 1 impr. photoméc. (carte postale) : n. et b. (MdFR. Collection Rondeau, CP RON 1102) Notes : vue verticale ; a voyagé en 1910

- **Tournon-sur-Rhône - Tain - Vue générale / Paul Jacquin phot. Valence : Jacquin, [avant 1915]. 1 impr. photoméc. (carte postale) : n. et b. (MdFR. Collection Rondeau, CP RON 1103) Notes : a voyagé en 1915**
- **22. Tain et Tournon - Vue générale et Tour de la Vierge / E.L.D. édit., [avant 1912]. 1 impr. photoméc. (carte postale) : n. et b. (L'Ardèche Pittoresque) (MdFR. Collection Rondeau, CP RON 1148) Notes : a voyagé en 1912**
- **Panorama de Tain et Tournon / Besset édit., [avant 1919]. 1 impr. photoméc. (carte postale) : n. et b. (MdFR. Collection Rondeau, CP RON 1149) Notes : a voyagé en 1919**
- **Panorama de Tain et Tournon. [Avant 1908]. 1 impr. photoméc. (carte postale) : n. et b. (MdFR. Collection Rondeau, CP RON 1150) Notes : a voyagé en 1908**
- **Panorama de Tain-l'Hermitage et du Vieux Château de Tournon sur le Rhône / Combier phot. ; Cim Panorama de Tain-l'Hermitage et du Vieux Château de Tournon sur le Rhône / Combier phot. ; Cim édit. Macon : Combier, [avant 1940]. 1 impr. photoméc. (carte postale) : coul. (MdFR. Collection Rondeau, CP RON 1154) Notes : a voyagé en 1940**
- **Tournon-sur-Rhône (Ardèche). Le café de la Terrasse, Tél. 38. La navigation sur le Rhône / Paul Tournon-sur-Rhône (Ardèche). Le café de la Terrasse, Tél. 38. La navigation sur le Rhône / Paul Jacquin phot. Valence : Jacquin, [avant 1920]. 1 impr. photoméc. (carte postale) : n. et b. (MdFR. Collection Rondeau, CP RON 1155) Notes : a voyagé en 1920**
- **Tournon (Ardèche) - La Passerelle - Le Château et la Vierge / Combier phot. ; Cim édit. Macon : Combier, [avant 1930]. 1 impr. photoméc. (carte postale) : n. et b. (MdFR. Collection Rondeau, CP RON 1156) Notes : a voyagé en 1930**
- **9 - Tain (Drôme) - La Passerelle. [Avant 1908]. 1 impr. photoméc. (carte postale) : n. et b. (MdFR. Collection Rondeau, CP RON 1169) Notes : timbre et tampon ; a voyagé en 1908**
- **Tain - La Passerelle / Besset édit., [avant 1919]. 1 impr. photoméc. (carte postale) : n. et b. (MdFR. Collection Rondeau, CP RON 1171) Notes : timbre et tampon ; a voyagé en 1919**
- **[Tournon - Vue générale du pont sur le Rhône]. [S.d.]. 1 fotogr. pos. : n. et b. (Touring Club de France) [Tournon - Vue générale du pont sur le Rhône]. [S.d.]. 1 fotogr. pos. : n. et b. (Touring Club de France) (Médiathèque de l'Architecture et du Patrimoine, Archives photographiques, SAP 01, TCF01583)**
- **[Tournon - Vue d'ensemble du pont] / André Chauvel phot., [s.d.]. 1 fotogr. nég. : n. et b. ; 12 x 22 cm [Tournon - Vue d'ensemble du pont] / André Chauvel phot., [s.d.]. 1 fotogr. nég. : n. et b. ; 12 x 22 cm (Médiathèque de l'Architecture et du Patrimoine, Archives photographiques, SAP 04, 46L01725)**

- **[Tournon - Vue d'ensemble du pont] / André Chauvel phot., [s.d.]. 1 fotogr. nég. : n. et b. ; 12 x 22cm**
[Tournon - Vue d'ensemble du pont] / André Chauvel phot., [s.d.]. 1 fotogr. nég. : n. et b. ; 12 x 22cm
(Médiathèque de l'Architecture et du Patrimoine, Archives photographiques, SAP 04, 46L01726)
- **[Les ponts de Tournon-Tain depuis la rive du Rhône]. [1946]. 1 fotogr. pos. : n. et b. (AD Ardèche. 25 Fi 100, n°59)**
[Les ponts de Tournon-Tain depuis la rive du Rhône]. [1946]. 1 fotogr. pos. : n. et b. (AD Ardèche. 25 Fi 100, n°59)
- **[Vallée du Rhône à Tain-L'Hermitage-Tournon] / Cellard phot., [1961]. 1 fotogr. nég. : n. et b. ; 13 x 18 cm (AD Drôme. Fonds Cellard, 95 Fi 1721) Notes : reproduction d'une photographie**
[Vallée du Rhône à Tain-L'Hermitage-Tournon] / Cellard phot., [1961]. 1 fotogr. nég. : n. et b. ; 13 x 18 cm (AD Drôme. Fonds Cellard, 95 Fi 1721) Notes : reproduction d'une photographie
- **[Vallée du Rhône à Tain-L'Hermitage-Tournon] / Cellard phot., [1958]. 1 fotogr. nég. : n. et b. ; 13 x 18 cm (AD Drôme. Fonds Cellard, 95 Fi 1722) Notes : reproduction d'une photographie**
[Vallée du Rhône à Tain-L'Hermitage-Tournon] / Cellard phot., [1958]. 1 fotogr. nég. : n. et b. ; 13 x 18 cm (AD Drôme. Fonds Cellard, 95 Fi 1722) Notes : reproduction d'une photographie
- **[Tain-L'Hermitage - Vue aérienne d'une partie de la ville et des ponts sur le Rhône] / Cellard phot., [1959]. 1 fotogr. nég. : n. et b. ; 9 x 14 ou 10 x 15 ou 12,5 x 16 cm (AD Drôme. Fonds Cellard, 95 Fi 1726/1) Notes : reproduction d'une photographie**
[Tain-L'Hermitage - Vue aérienne d'une partie de la ville et des ponts sur le Rhône] / Cellard phot., [1959]. 1 fotogr. nég. : n. et b. ; 9 x 14 ou 10 x 15 ou 12,5 x 16 cm (AD Drôme. Fonds Cellard, 95 Fi 1726/1) Notes : reproduction d'une photographie
- **[La Vallée du Rhône à Tournon (Ardèche) et Tain-L'Hermitage (Drôme) - Vue générale aérienne] / Cellard phot., [1958]. 1 fotogr. nég. : n. et b. ; 10 x 15 (AD Drôme. Fonds Cellard, 95 Fi 1727) Notes : num série CP 39199. Imprimé à 600 exemplaires couleur 10 x 15 cm - 8200 ; reproduction d'une photographie**
[La Vallée du Rhône à Tournon (Ardèche) et Tain-L'Hermitage (Drôme) - Vue générale aérienne] / Cellard phot., [1958]. 1 fotogr. nég. : n. et b. ; 10 x 15 (AD Drôme. Fonds Cellard, 95 Fi 1727) Notes : num série CP 39199. Imprimé à 600 exemplaires couleur 10 x 15 cm - 8200 ; reproduction d'une photographie
- **[La Vallée du Rhône à Tain-L'Hermitage (Drôme) et Tournon (Ardèche) - Vue générale aérienne] / Cellard phot., [1958]. 1 fotogr. nég. : n. et b. ; 13 x 18 (AD Drôme. Fonds Cellard, 95 Fi 1729) Notes : num série CP 39263 ; reproduction d'une photographie**
[La Vallée du Rhône à Tain-L'Hermitage (Drôme) et Tournon (Ardèche) - Vue générale aérienne] / Cellard phot., [1958]. 1 fotogr. nég. : n. et b. ; 13 x 18 (AD Drôme. Fonds Cellard, 95 Fi 1729) Notes : num série CP 39263 ; reproduction d'une photographie
- **[Tain-L'Hermitage-Tournon. La passerelle, premier pont suspendu construit en France en 1825 par Marc Seguin]. [1983]. 1 fotogr. nég. : n. et b. ; 13 x 18 cm (AD Drôme. Collection A.D.D., 8 Fi 808) Notes : reproduction photographique d'une carte postale de la 1ère moitié du 20e siècle**
[Tain-L'Hermitage-Tournon. La passerelle, premier pont suspendu construit en France en 1825 par Marc Seguin]. [1983]. 1 fotogr. nég. : n. et b. ; 13 x 18 cm (AD Drôme. Collection A.D.D., 8 Fi 808) Notes : reproduction photographique d'une carte postale de la 1ère moitié du 20e siècle
- **[Vue générale de Tain-Tournon]. [1985]. 1 fotogr. nég. : n. et b. ; 13 x 18 cm (AD Drôme. Collection A.D.D., 8 Fi 1078) Notes : reproduction photographique d'une carte postale de la 1ère moitié du 20e siècle (30 Fi Tain 43)**
[Vue générale de Tain-Tournon]. [1985]. 1 fotogr. nég. : n. et b. ; 13 x 18 cm (AD Drôme. Collection A.D.D., 8 Fi 1078) Notes : reproduction photographique d'une carte postale de la 1ère moitié du 20e siècle (30 Fi Tain 43)
- **[Les joutes à Tain]. [1986]. 1 fotogr. nég. : n. et b. ; 13 x 18 cm (AD Drôme. Collection A.D.D., 8 Fi 1232) Notes : reproduction photographique d'une carte postale de la 1ère moitié du 20e siècle**
[Les joutes à Tain]. [1986]. 1 fotogr. nég. : n. et b. ; 13 x 18 cm (AD Drôme. Collection A.D.D., 8 Fi 1232) Notes : reproduction photographique d'une carte postale de la 1ère moitié du 20e siècle
- **[Panorama de Tain-Tournon]. [1978]. 1 fotogr. nég. : n. et b. ; 13 x 18 cm (AD Drôme. Collection Bernard, 24 Fi 43) Notes : reproduction photographique d'une carte postale de la 1ère moitié du 20e siècle**
[Panorama de Tain-Tournon]. [1978]. 1 fotogr. nég. : n. et b. ; 13 x 18 cm (AD Drôme. Collection Bernard, 24 Fi 43) Notes : reproduction photographique d'une carte postale de la 1ère moitié du 20e siècle
- **[Tain. Coteaux de l'Hermitage]. [1978]. 1 fotogr. nég. : n. et b. ; 13 x 18 cm (AD Drôme. Collection Bernard, 24 Fi 45) Notes : reproduction photographique d'une carte postale de la 1ère moitié du 20e siècle**
[Tain. Coteaux de l'Hermitage]. [1978]. 1 fotogr. nég. : n. et b. ; 13 x 18 cm (AD Drôme. Collection Bernard, 24 Fi 45) Notes : reproduction photographique d'une carte postale de la 1ère moitié du 20e siècle

- **[Tournon, l'église Saint-Julien, les écoles et le vieux château]. [1978]. 1 fotogr. nég. : n. et b. et [Tournon, l'église Saint-Julien, les écoles et le vieux château]. [1978]. 1 fotogr. nég. : n. et b. ; 13 x 18 cm (AD Drôme. Collection Couderc, 27 Fi 5) Notes : reproduction photographique d'une carte postale d'avant 1909**
- **[Tain-Tournon, vue générale]. [1979]. 1 fotogr. nég. : n. et b. ; 13 x 18 cm (AD Drôme. Collection [Tain-Tournon, vue générale]. [1979]. 1 fotogr. nég. : n. et b. ; 13 x 18 cm (AD Drôme. Collection Crozillon, 31 Fi 55) Notes : reproduction photographique d'une carte postale de la 1ère moitié du 20e siècle**
- **[Le Rhône à Tain-Tournon]. [1978]. 1 fotogr. nég. : n. et b. ; 13 x 18 cm (AD Drôme. Collection [Le Rhône à Tain-Tournon]. [1978]. 1 fotogr. nég. : n. et b. ; 13 x 18 cm (AD Drôme. Collection Crozillon, 31 Fi 59) Notes : reproduction photographique d'une carte postale de la 1ère moitié du 20e siècle**
- **[Le Rhône entre Tain-Tournon]. [1979]. 1 fotogr. nég. : n. et b. ; 13 x 18 cm (AD Drôme. [Le Rhône entre Tain-Tournon]. [1979]. 1 fotogr. nég. : n. et b. ; 13 x 18 cm (AD Drôme. Collection Crozillon, 31 Fi 60) Notes : reproduction photographique d'une carte postale de la 1ère moitié du 20e siècle**
- **[Tournon, vue générale du Rhône et des deux ponts]. [1979]. 1 fotogr. nég. : n. et b. ; 13 x 18 cm [Tournon, vue générale du Rhône et des deux ponts]. [1979]. 1 fotogr. nég. : n. et b. ; 13 x 18 cm (AD Drôme. Collection Crozillon, 31 Fi 62) Notes : reproduction photographique d'une carte postale de la 1ère moitié du 20e siècle**
- **[Panorama de Tain et Tournon]. [1979]. 1 fotogr. nég. : n. et b. ; 13 x 18 cm (AD Drôme. [Panorama de Tain et Tournon]. [1979]. 1 fotogr. nég. : n. et b. ; 13 x 18 cm (AD Drôme. Collection Crozillon, 31 Fi 67) Notes : reproduction photographique d'une carte postale de la 1ère moitié du 20e siècle**
- **[Tournon, la passerelle, la tour de la Vierge et le château]. [1979]. 1 fotogr. nég. : n. et b. ; [Tournon, la passerelle, la tour de la Vierge et le château]. [1979]. 1 fotogr. nég. : n. et b. ; 13 x 18 cm (AD Drôme. Collection Crozillon, 31 Fi 68) Notes : reproduction photographique d'une carte postale de la 1ère moitié du 20e siècle**
- **[Panorama de Tain-Tournon]. [1980]. 1 fotogr. nég. : n. et b. ; 13 x 18 cm (AD Drôme. Collection [Panorama de Tain-Tournon]. [1980]. 1 fotogr. nég. : n. et b. ; 13 x 18 cm (AD Drôme. Collection Gay, 47 Fi 8) Notes : reproduction photographique d'une carte postale de la 1ère moitié du 20e siècle**
- **[Tain. Le quai Scoly, vue sur Tournon]. [1983]. 1 fotogr. nég. : n. et b. ; 13 x 18 cm (AD Drôme. [Tain. Le quai Scoly, vue sur Tournon]. [1983]. 1 fotogr. nég. : n. et b. ; 13 x 18 cm (AD Drôme. Collection Magnan, 57 Fi 36) Notes : reproduction photographique d'une carte postale de la 1ère moitié du 20e siècle**

Bibliographie

- **Bulletin des lois du Royaume de France. VIIe série. Les lois et ordonnances rendues pendant le Bulletin des lois du Royaume de France. VIIe série. Les lois et ordonnances rendues pendant le premier semestre de l'année 1824, t. XVIII**
p. 66-69
- **CHAIX, J. Traité des Ponts. 2e partie : Ponts en charpente, métalliques et suspendus. Paris : CHAIX, J. Traité des Ponts. 2e partie : Ponts en charpente, métalliques et suspendus. Paris : Fanchon et Artus éditeurs, 1891, t. 2** Notes : Encyclopédie théorique et pratique des connaissances civiles et militaires, Partie civile, Cours de Construction 8e partie
p. 12-14

- **COTTE, Michel. Le premier grand pont à suspensions de fil de fer à Tournon-Tain par les frères COTTE, Michel. Le premier grand pont à suspensions de fil de fer à Tournon-Tain par les frères Seguin, 1822-1825.** *Revue du Vivarais*, oct.-déc. 1986, n° 4, p. 285-296 (non consulté)
- **COTTE, Michel, THIEBAUD, Juliette. Marc Seguin (1786-1875) et la construction du premier grand pont**
COTTE, Michel, THIEBAUD, Juliette. **Marc Seguin (1786-1875) et la construction du premier grand pont suspendu par fil de fer à Tournon - Tain.** *Temps présent-Mémoire d'Ardèche*, n° 58, 15 mai 1998, p. 45-50
- **[Exposition. Tournon-sur-Rhône. 1986]. Marc Seguin et Tournon-sur-Rhône. L'histoire du premier**
[Exposition. Tournon-sur-Rhône. 1986]. **Marc Seguin et Tournon-sur-Rhône. L'histoire du premier grand pont à suspension de fil de fer** [livret d'exposition]. 1986. 41 p. (non consulté)
- **GRATTESAT, Guy (dir.). Ponts de France. Paris : Presses de l'École nationale des Ponts et**
GRATTESAT, Guy (dir.). **Ponts de France.** Paris : Presses de l'École nationale des Ponts et Chaussées, 1982 p. 25, p. 117, p. 119
- **LEMOINE, Bertrand. L'architecture du fer. France : XIXe siècle. Seyssel : Ed. Du Champ Vallon,**
LEMOINE, Bertrand. **L'architecture du fer. France : XIXe siècle.** Seyssel : Ed. Du Champ Vallon, [S.d. ; D.I. 1986]. (Collection Milieux). 328 p. : ill.
p. 117 et p. 122, ill. p. 119
- **MARREY, Bernard. Les ponts modernes 18e-19e siècles. [Paris] : Picard Editeur, 1990**
MARREY, Bernard. **Les ponts modernes 18e-19e siècles.** [Paris] : Picard Editeur, 1990
Les Seguin et le pont de Tournon, p. 118-126
- **MONTENS, Serge. Les plus beaux ponts de France. Paris : Bonneton, [D.I. 2001]**
MONTENS, Serge. **Les plus beaux ponts de France.** Paris : Bonneton, [D.I. 2001]
p. 126, ill.
- **PICON, Antoine (dir.). L'art de l'ingénieur. Constructeur, entrepreneur, inventeur. Paris :**
PICON, Antoine (dir.). **L'art de l'ingénieur. Constructeur, entrepreneur, inventeur.** Paris : Éditions du Centre Pompidou, 1997. 599 p.
Tournon (pont de), Notice par Maristella Casciato, p. 510-511
- **PRADE, Marcel. Ponts et viaducs au XIXe siècle. Techniques nouvelles et grandes réalisations**
PRADE, Marcel. **Ponts et viaducs au XIXe siècle. Techniques nouvelles et grandes réalisations françaises.** Poitiers : Brissaud, [D.I. 1989]
p. 42, p. 52, p. 107-108
- **REYNAUD, Marie-Hélène. Le pont en fils de fer de Tournon. Temps présent-mémoire d'Ardèche, n° 75,**
REYNAUD, Marie-Hélène. **Le pont en fils de fer de Tournon.** *Temps présent-mémoire d'Ardèche*, n° 75, 15 août 2002, p. 15-24
- **Site internet Structurae. Pont de Tournon. [en ligne]. Accès internet : <URL :**
Site internet Structurae. **Pont de Tournon.** [en ligne]. Accès internet : <URL : <http://fr.structurae.de/structures/data/index.cfm?ID=s0000156>>
- **Site internet Art et histoire. Premier pont de Tournon - 1825. [en ligne]. Accès internet :**
Site internet Art et histoire. **Premier pont de Tournon - 1825.** [en ligne]. Accès internet : <URL : <http://www.art-et-histoire.com/index4o.php?segreap.php?Tournon1>>

Annexe 1

N° 16 386. Ordonnance du Roi portant établissement d'un pont suspendu sur le Rhône entre les villes de Tain et de Tournon, et d'un droit de passage sur ce pont, conformément au tarif y annexé. Au château des Tuileries, le 22 janvier 1824 (extr. du : **Bulletin des lois du Royaume de France. VIIe série. Les lois et ordonnances rendues pendant le premier semestre de l'année 1824**, t. XVIII, p. 66-67) :

"[...] Sur le rapport de notre ministre secrétaire d'état de l'intérieur ; vu les délibérations des conseils municipaux des villes de Tain et de Tournon, relatives à l'établissement d'un pont sur le Rhône, pour communiquer de l'une à l'autre de ces villes ; vu le projet de ce pont présenté par les Sieurs Seguin et compagnie d'Annonay, et l'avis du conseil général des ponts et chaussées ; notre Conseil d'état entendu,

Nous avons ordonné et ordonnons ce qui suit :

Art. 1er. Il sera établi un pont suspendu sur le Rhône entre les villes de Tain et de Tournon.

Art. 2. Les Sieurs Seguin et compagnie d'Annonay sont autorisés à construire ce pont à leurs frais, risques et périls, conformément au projet examiné par le conseil général des ponts et chaussées, et approuvé par le directeur général de cette administration ; les clauses et conditions de la soumission souscrite par eux à ce sujet, le 17 octobre 1823, sont adoptées.

Art. 3. Pour les indemniser des dépenses que doit entraîner la construction de ce pont et son entretien annuel, il leur est fait concession des produits du péage à établir sur ce pont après son achèvement. Cette concession leur est faite pour quatre-vingt-dix-neuf ans, à dater du jour où l'administration, après avoir fait constater la solidité du pont, reconnaîtra qu'il peut être livré au public.

Art. 4. Dans le cas où le passage sur le pont serait interrompu pour le fait de réparations, la compagnie Seguin sera tenue de rétablir, sans délai, le passage par un bac à trille ou des barques suivant les usages du pays [...].

Art. 5. Le tarif du péage à établir sur le pont sera conforme à celui qui est ci-annexé.

Art. 6. A l'expiration de la concession du péage, le pont suspendu, mis en bon état par la compagnie, sera remis par elle aux agents des ponts et chaussées, et il deviendra la propriété de l'État.

[...]

Signé Louis. Par le Roi : le Ministre Secrétaire d'état au département de l'intérieur, signé Corbière".

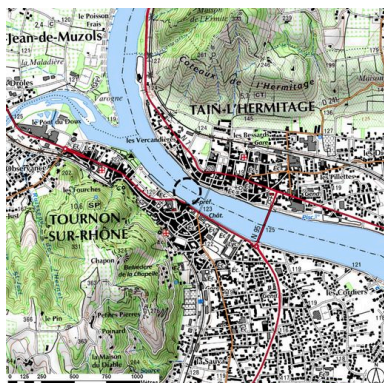
Annexe 2

Plaque commémorative (plaque de marbre scellée sur les vestiges de la culée du pont en rive droite, côté Tournon) :

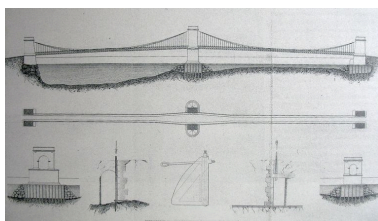
Marc Seguin jeta ici/ son premier pont suspendu/ sur le Rhône en 1825./

L'ouvrage fut détruit en 1965/ pour faciliter la navigation

Illustrations

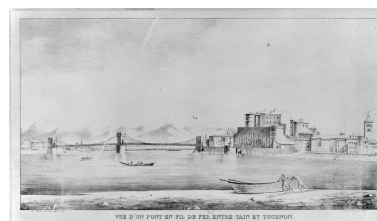


Plan de situation (sur fond de SCAN25(R) (C) IGN-2008 (C) Région Rhône-Alpes Licence n°2008-CISE27-1010) Dess. S. Delétoille IVR82_20100700181NUD

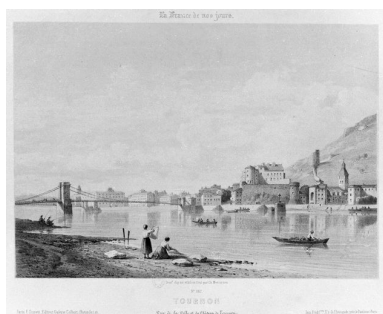


Tournon (pont de), Seguin Aîné, Des ponts en fil de fer, éd. 1826, planche n° 1 (extr. de : PICON, Antoine (dir.). L'art de l'ingénieur.

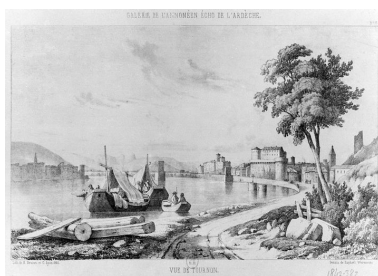
Constructeur, entrepreneur, inventeur. Paris : Éditions du Centre Pompidou, 1997, p. 510) Phot. S. Pagenot, Autr. auteur inconnu 1_ IVR82_20100700362NUCA



Vue d'un pont en fil de fer entre Tain et Tournon / Lith. de H. Brunet et Cie à Lyon. [S.d.]. 1 est. : en noir (BnF - Estampes : Va 7, t. 2, Microfilm H. 110638). Etat premier du pont Phot. BNF, Autr. Brunet H. et Cie (lithographe) IVR82_20100700025NUCA



Tournon. Vue de la Ville et du Château de Tournon / Ch. Mercereau lith. Paris : F. Sinnett (?) édit. ; Frick Fres impr., [s.d.]. 1 est. : en coul. (La France de nos jours) (n° 287) (BnF - Estampes : Va 7, t. 2, Microfilm H. 110643)
 Phot. BNF, Autr. Ch (dessinateur) Mercereau
 IVR82_20100700026NUCA



Vue de Tournon / Lith. de H. Brunet et C., Lyon ; Dessin de Raphaël Wermann, 1842. 1 est. : en noir. (Galerie de l'Annonéen Echo de l'Ardèche ; N° 3) (BnF - Estampes : Va 7, t. 2, Microfilm H. 110644)
 Phot. BNF, Autr. Raphaël (dessinateur) Wermann, Autr. Brunet H. et Cie (lithographe)
 IVR82_20100700027NUCA



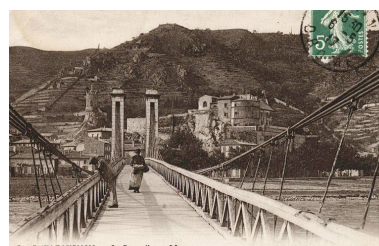
13 - Tain - Tournon - Les Ponts suspendus / B.F. édit. Paris : B.F., [1ère moitié du 20e siècle]. 1 impr. photoméc. (carte postale) : n. et b. (MdFR. Collection Dürrenmatt, CP DUR 1461)
 Phot. Maison du Fleuve Rhône, Autr. auteur inconnu
 IVR82_20100700028NUCAB



277 - Les deux Ponts suspendus sur le Rhône, à Tain-Tournon / J. Malet édit. Tournon : Malet, [1ère moitié du 20e siècle]. 1 impr. photoméc. (carte postale) : n. et b. (MdFR. Collection Dürrenmatt, CP DUR 657)
 Phot. Maison du Fleuve Rhône, Autr. auteur inconnu
 IVR82_20100700031NUCAB



114. Tournon - Passerelle Marc Seguin, sur le Rhône (Premier pont suspendu construit en France en 1825) / L.L. édit., [1ère moitié du 20e siècle]. 1 impr. photoméc. (carte postale) : n. et b. (MdFR. Collection Dürrenmatt, CP DUR 1383)
 Phot. Maison du Fleuve Rhône, Autr. auteur inconnu
 IVR82_20100700030NUCAB



8. Tain-Tournon - La Passerelle / L.L. édit., [avant 1917]. 1 impr. photoméc. (carte postale) : n. et b. (MdFR. Collection Dürrenmatt, CP DUR 1385)
 Phot. Maison du Fleuve Rhône, Autr. auteur inconnu
 IVR82_20100700029NUCAB



Tain - La Passerelle / Besset édit., [avant 1919]. 1 impr. photoméc. (carte postale) : n. et b. (MdFR. Collection Rondeau, CP RON 1171)
 Phot. Maison du Fleuve Rhône, Autr. auteur inconnu
 IVR82_20100700032NUCAB



Emplacement du pont depuis son débouché rive gauche (ouverture obturée), vue générale
 Phot. I. Havard
 IVR82_20100700360NUCA



Débouché du pont, vue générale (depuis la plate-forme de la culée de rive droite) ; plaque commémorative
 Phot. I. Havard
 IVR82_20100700361NUCA



Débouché du pont, vue générale (depuis la rive droite)
Phot. I. Havard
IVR82_20100700259NUCA



Vue de la culée de rive droite, vue générale, face (depuis le débouché du pont en rive gauche)
Phot. I. Havard
IVR82_20100700260NUCA



Vestiges de la culée de rive droite, vue latérale (depuis la rive droite)
Phot. I. Havard
IVR82_20100700261NUCA

Dossiers liés

Dossiers de synthèse :

Ponts du Rhône : ponts, ponceaux, passerelles, viaducs (IA00000332)

Oeuvre(s) contenue(s) :

Oeuvre(s) en rapport :

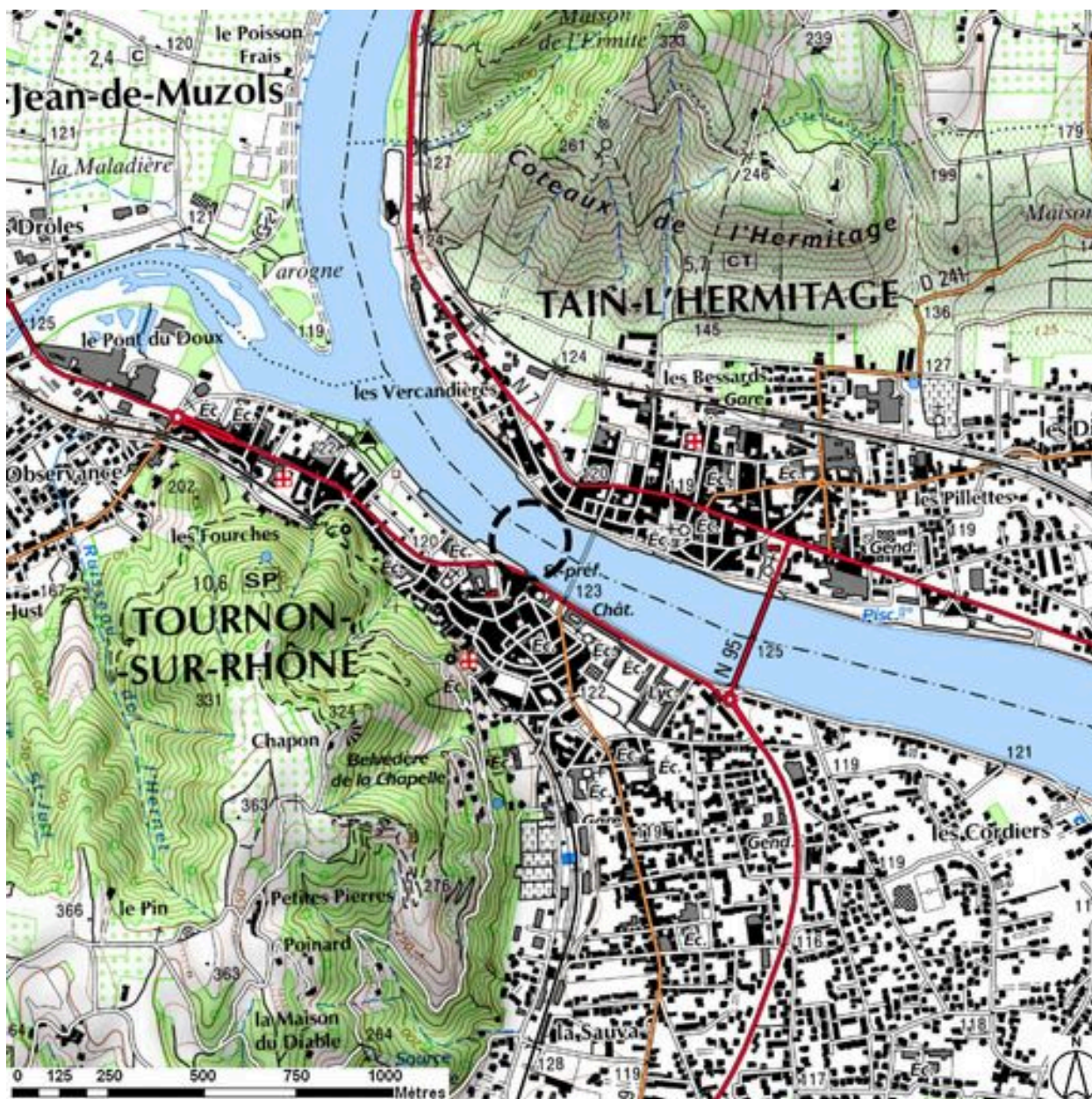
Présentation de l'étude des points de franchissement du Rhône en région Rhône-Alpes (IA00000331) Rhône-Alpes, Rhône-Alpes

Bac (disparu), bac à traîle de Tournon (disparu) (IA07000203) Rhône-Alpes, Ardèche, Tournon-sur-Rhône, 07 Tournon-sur-Rhône, 26 Tain-l'Hermitage, quai Seguin Marc

Pont routier, actuellement passerelle Marc Seguin (IA07000194) Rhône-Alpes, Ardèche, Tournon-sur-Rhône, 07 Tournon-sur-Rhône, 26 Tain-l'Hermitage, C.D. 219, quai Seguin Marc

Auteur(s) du dossier : Sandrine Pagenot, Isabelle Havard, Bruno Decrock

Copyright(s) : © Région Rhône-Alpes, Inventaire général du patrimoine culturel



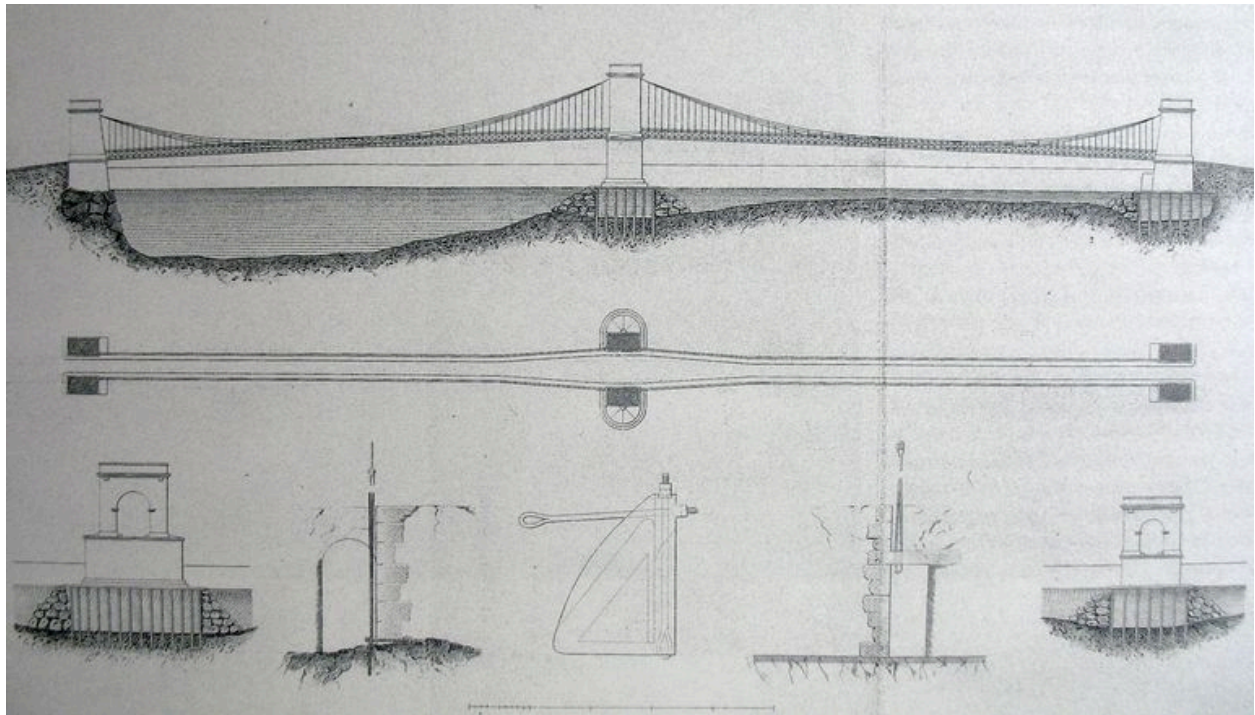
Plan de situation (sur fond de SCAN25(R) (C) IGN-2008 (C) Région Rhône-Alpes Licence n°2008-CISE27-1010)

IVR82_20100700181NUD

Auteur de l'illustration : S. Delétoile

Technique de relevé : reprise de fond ; Échelle : 1:25000

© Région Rhône-Alpes, Inventaire général du patrimoine culturel ; © IGN
reproduction interdite



Tournon (pont de), Seguin Aîné, Des ponts en fil de fer, éd. 1826, planche n° 1 (extr. de : PICON, Antoine (dir.). L'art de l'ingénieur. Constructeur, entrepreneur, inventeur. Paris : Éditions du Centre Pompidou, 1997, p. 510)

Référence du document reproduit :

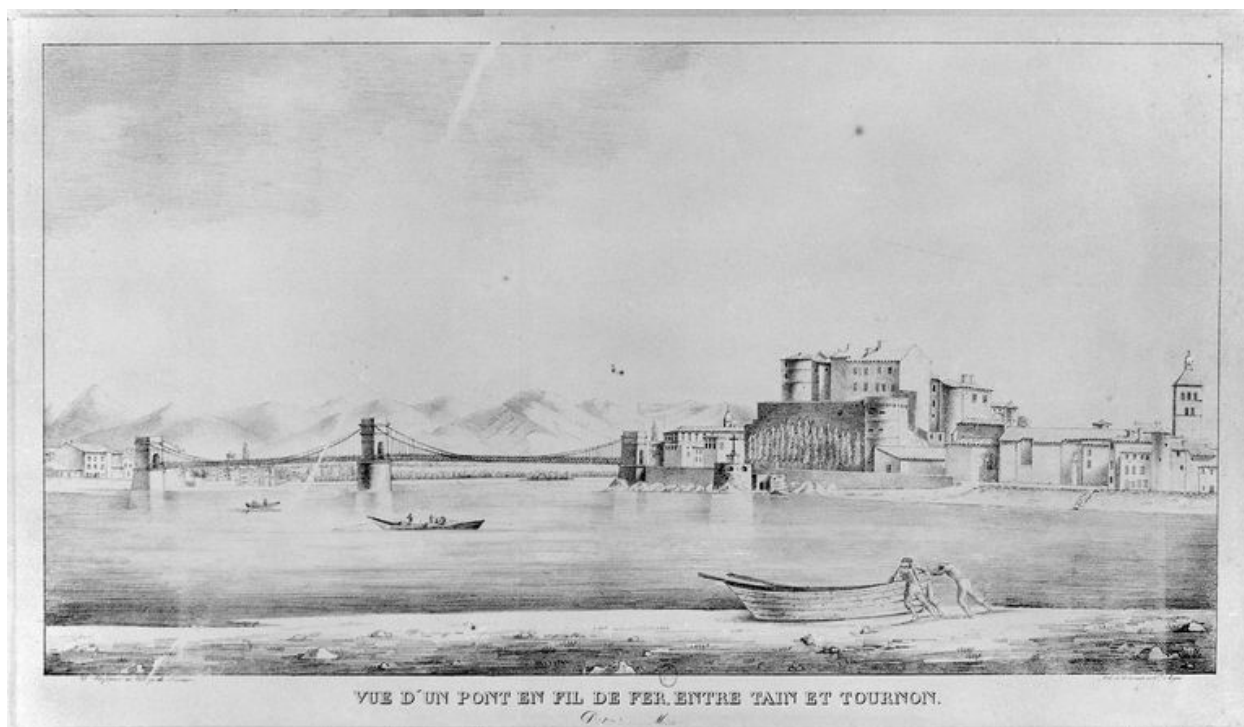
- **PICON, Antoine (dir.). L'art de l'ingénieur. Constructeur, entrepreneur, inventeur. Paris :**
PICON, Antoine (dir.). L'art de l'ingénieur. Constructeur, entrepreneur, inventeur. Paris : Éditions du Centre Pompidou, 1997, p. 510
Dessin (élévation et plan), 1826

IVR82_20100700362NUCA

Auteur de l'illustration : S. Pagenot

Auteur du document reproduit : auteur inconnu 1_

© Région Rhône-Alpes, Inventaire général du patrimoine culturel
reproduction soumise à autorisation du titulaire des droits d'exploitation



Vue d'un pont en fil de fer entre Tain et Tournon / Lith. de H. Brunet et Cie à Lyon. [S.d.]. 1 est. : en noir (BnF - Estampes : Va 7, t. 2, Microfilm H. 110638). Etat premier du pont

Référence du document reproduit :

- **Vue d'un pont en fil de fer entre Tain et Tournon / Lith. de H. Brunet et Cie à Lyon. [S.d.]. 1**
Vue d'un pont en fil de fer entre Tain et Tournon / Lith. de H. Brunet et Cie à Lyon. [S.d.]. 1 est. : en noir
(BnF - Estampes : Va 7, t. 2, Microfilm H. 110638) Notes : autres mentions de responsabilité difficilement lisibles ; état premier du pont

IVR82_20100700025NUCA

Auteur de l'illustration : BNF

Auteur du document reproduit : Brunet H. et Cie (lithographe)

© Région Rhône-Alpes, Inventaire général du patrimoine culturel ; © Bibliothèque nationale de France
reproduction soumise à autorisation du titulaire des droits d'exploitation



Tournon. Vue de la Ville et du Château de Tournon / Ch. Mercereau lith. Paris : F. Sinnett (?) édit. ; Frick Fres impr., [s.d.]. 1 est. : en coul. (La France de nos jours) (n° 287) (BnF - Estampes : Va 7, t. 2, Microfilm H. 110643)

Référence du document reproduit :

- **Tournon. Vue de la Ville et du Château de Tournon / Dressé. d'ap. nat. et lith. en coul. par Ch. Mercereau.**
Tournon. Vue de la Ville et du Château de Tournon / Dressé. d'ap. nat. et lith. en coul. par Ch. Mercereau.
Paris : F. Sinnett (?) Editeur ; Paris : Impr. Frick Fres, [s.d.]. 1 est. : en coul. (La France de nos jours) ; (n° 287) (BnF - Estampes : Va 7, t. 2, Microfilm H. 110643)

IVR82_20100700026NUCA

Auteur de l'illustration : BNF

Auteur du document reproduit : Ch (dessinateur) Mercereau

© Région Rhône-Alpes, Inventaire général du patrimoine culturel ; © Bibliothèque nationale de France
reproduction soumise à autorisation du titulaire des droits d'exploitation



Vue de Tournon / Lith. de H. Brunet et C., Lyon ; Dessin de Raphaël Wermann, 1842. 1 est. : en noir. (Galerie de l'Annonéen Echo de l'Ardèche ; N° 3) (BnF - Estampes : Va 7, t. 2, Microfilm H. 110644)

Référence du document reproduit :

- **Vue de Tournon / Lith. de H. Brunet et C., Lyon ; Dessin de Raphaël Wermann. S.l. 1842. 1 est. : en noir**
Vue de Tournon / Lith. de H. Brunet et C., Lyon ; Dessin de Raphaël Wermann. S.l. 1842. 1 est. : en noir
(Galerie de l'Annonéen Echo de l'Ardèche ; n° 3) (BnF - Estampes : Va 7, t. 2, Microfilm H. 110644) Notes :
pont suspendu en arrière-plan

IVR82_20100700027NUCA

Auteur de l'illustration : BNF

Auteur du document reproduit : Raphaël (dessinateur) Wermann, Brunet H. et Cie (lithographe)

© Région Rhône-Alpes, Inventaire général du patrimoine culturel ; © Bibliothèque nationale de France
reproduction soumise à autorisation du titulaire des droits d'exploitation



13 - Tain - Tournon - Les Ponts suspendus / B.F. édit. Paris : B.F., [1ère moitié du 20e siècle]. 1 impr. photoméc. (carte postale) : n. et b. (MdFR. Collection Dürrenmatt, CP DUR 1461)

Référence du document reproduit :

- **13 - Tain - Tournon - Les Ponts suspendus / B.F. édit. Paris : B.F., [1ère moitié du 20e siècle]. 1**
13 - Tain - Tournon - Les Ponts suspendus / B.F. édit. Paris : B.F., [1ère moitié du 20e siècle]. 1 impr.
photoméc. (carte postale) : n. et b. (MdFR. Collection Dürrenmatt, CP DUR 1461)

IVR82_20100700028NUCAB

Auteur de l'illustration : Maison du Fleuve Rhône

Auteur du document reproduit : auteur inconnu 1_

© Région Rhône-Alpes, Inventaire général du patrimoine culturel ; © Maison du Fleuve Rhône
reproduction soumise à autorisation du titulaire des droits d'exploitation



277 - Les deux Ponts suspendus sur le Rhône, à Tain-Tournon / J. Malet édit. Tournon : Malet, [1ère moitié du 20e siècle]. 1 impr. photoméc. (carte postale) : n. et b. (MdFR. Collection Dürrenmatt, CP DUR 657)

Référence du document reproduit :

- **277 - Les deux Ponts suspendus sur le Rhône, à Tain-Tournon / J. Malet édit. Tournon : Malet, [1ère**
277 - Les deux Ponts suspendus sur le Rhône, à Tain-Tournon / J. Malet édit. Tournon : Malet, [1ère
du 20e siècle]. 1 impr. photoméc. (carte postale) : n. et b. (MdFR. Collection Dürrenmatt, CP DUR 657)
- **277 - Les deux Ponts suspendus sur le Rhône, à Tain-Tournon / J. Malet édit. Tournon : Malet, [1ère**
277 - Les deux Ponts suspendus sur le Rhône, à Tain-Tournon / J. Malet édit. Tournon : Malet, [1ère
du 20e siècle]. 1 impr. photoméc. (carte postale) : n. et b. (MdFR. Collection Dürrenmatt, CP DUR 657)

IVR82_20100700031NUCAB

Auteur de l'illustration : Maison du Fleuve Rhône

Auteur du document reproduit : auteur inconnu

© Région Rhône-Alpes, Inventaire général du patrimoine culturel ; © Maison du Fleuve Rhône
reproduction soumise à autorisation du titulaire des droits d'exploitation



114. Tournon - Passerelle Marc Seguin, sur le Rhône (Premier pont suspendu construit en France en 1825) / L.L. édit., [1ère moitié du 20e siècle]. 1 impr. photoméc. (carte postale) : n. et b. (MdFR. Collection Dürrenmatt, CP DUR 1383)

Référence du document reproduit :

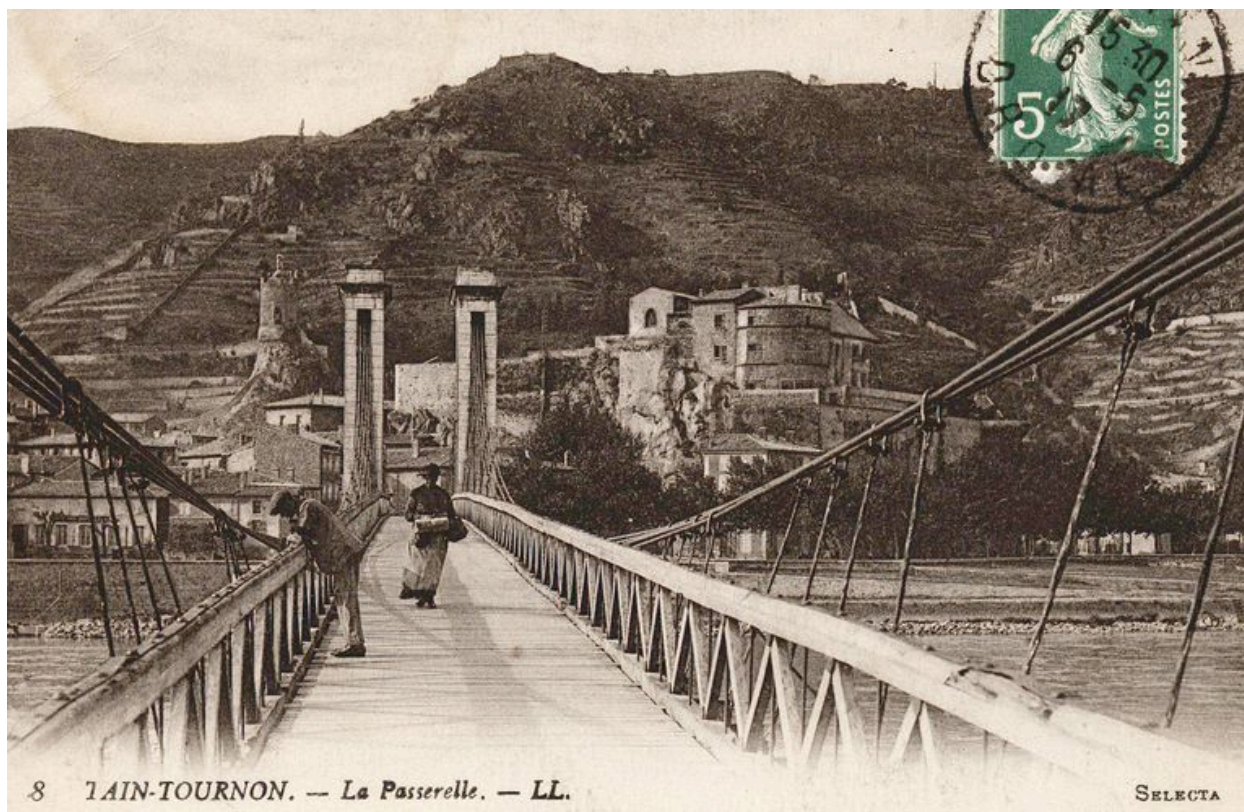
- **114. Tournon - Passerelle Marc Seguin, sur le Rhône (Premier pont suspendu construit en France en 1825) / L.L. édit., [1ère moitié du 20e siècle]. 1 impr. photoméc. (carte postale) : n. et b. (MdFR. Collection Dürrenmatt, CP DUR 1383)**

IVR82_20100700030NUCAB

Auteur de l'illustration : Maison du Fleuve Rhône

Auteur du document reproduit : auteur inconnu 1_

© Région Rhône-Alpes, Inventaire général du patrimoine culturel ; © Maison du Fleuve Rhône
reproduction soumise à autorisation du titulaire des droits d'exploitation



8. Tain-Tournon - La Passerelle / L.L. édit., [avant 1917]. 1 impr. photoméc. (carte postale) : n. et b. (MdFR. Collection Dürrenmatt, CP DUR 1385)

Référence du document reproduit :

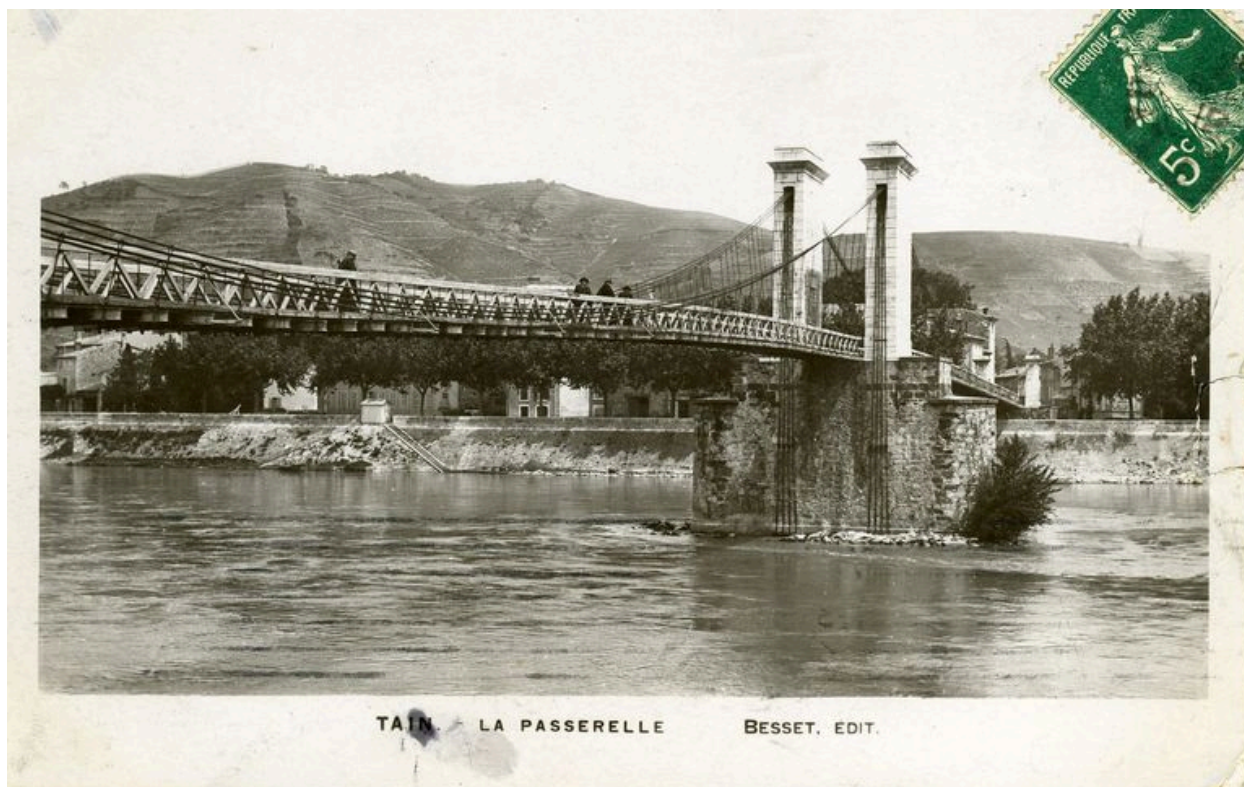
- **8. Tain-Tournon - La Passerelle / L.L. édit., [avant 1917]. 1 impr. photoméc. (carte postale) : n.**
8. Tain-Tournon - La Passerelle / L.L. édit., [avant 1917]. 1 impr. photoméc. (carte postale) : n. et b. (MdFR. Collection Dürrenmatt, CP DUR 1385) Notes : timbre et tampon

IVR82_20100700029NUCAB

Auteur de l'illustration : Maison du Fleuve Rhône

Auteur du document reproduit : auteur inconnu 1_

© Région Rhône-Alpes, Inventaire général du patrimoine culturel ; © Maison du Fleuve Rhône
reproduction soumise à autorisation du titulaire des droits d'exploitation



Tain - La Passerelle / Besset édit., [avant 1919]. 1 impr. photoméc. (carte postale) : n. et b. (MdFR. Collection Rondeau, CP RON 1171)

Référence du document reproduit :

- **Tain - La Passerelle / Besset édit., [avant 1919]. 1 impr. photoméc. (carte postale) : n. et b.**
Tain - La Passerelle / Besset édit., [avant 1919]. 1 impr. photoméc. (carte postale) : n. et b. (MdFR. Collection Rondeau, CP RON 1171) Notes : timbre et tampon ; a voyagé en 1919

IVR82_20100700032NUCAB

Auteur de l'illustration : Maison du Fleuve Rhône

Auteur du document reproduit : auteur inconnu 1_

© Région Rhône-Alpes, Inventaire général du patrimoine culturel ; © Maison du Fleuve Rhône
reproduction soumise à autorisation du titulaire des droits d'exploitation



Emplacement du pont depuis son débouché rive gauche (ouverture obturée), vue générale

IVR82_20100700360NUCA

Auteur de l'illustration : I. Havard

© Région Rhône-Alpes, Inventaire général du patrimoine culturel
reproduction soumise à autorisation du titulaire des droits d'exploitation



Débouché du pont, vue générale (depuis la plate-forme de la culée de rive droite) ; plaque commémorative

IVR82_20100700361NUCA

Auteur de l'illustration : I. Havard

© Région Rhône-Alpes, Inventaire général du patrimoine culturel
reproduction soumise à autorisation du titulaire des droits d'exploitation



Débouché du pont, vue générale (depuis la rive droite)

IVR82_20100700259NUCA

Auteur de l'illustration : I. Havard

© Région Rhône-Alpes, Inventaire général du patrimoine culturel
reproduction soumise à autorisation du titulaire des droits d'exploitation



Vue de la culée de rive droite, vue générale, face (depuis le débouché du pont en rive gauche)

IVR82_20100700260NUCA

Auteur de l'illustration : I. Havard

© Région Rhône-Alpes, Inventaire général du patrimoine culturel
reproduction soumise à autorisation du titulaire des droits d'exploitation



Vestiges de la culée de rive droite, vue latérale (depuis la rive droite)

IVR82_20100700261NUCA

Auteur de l'illustration : I. Havard

© Région Rhône-Alpes, Inventaire général du patrimoine culturel
reproduction soumise à autorisation du titulaire des droits d'exploitation