



Auvergne, Cantal  
Valjouze  
église paroissiale Saint-Antoine-de-Padoue

## chasuble, étole, manipule : ornement blanc n°3

### Références du dossier

Numéro de dossier : IM15002183

Date de l'enquête initiale : 2018

Date(s) de rédaction : 2019

Cadre de l'étude : enquête thématique régionale tissus et ornements liturgiques en Auvergne

Degré d'étude : étudié

### Désignation

Dénomination : chasuble, étole, manipule

Précision sur la dénomination : ornement blanc

### Compléments de localisation

### Historique

La majorité de l'ornement remonte à la fin du 19<sup>e</sup> siècle ou au début du 20<sup>e</sup> siècle, hormis le tissu de la croix dorsale de la première moitié du 19<sup>e</sup> siècle. Ce tissu, liseré, latté, est similaire dans une autre couleur, à celui du fond de l'ornement vert de Youx : [IM63004029](#).

Période(s) principale(s) : 2<sup>e</sup> moitié 19<sup>e</sup> siècle (?), 1<sup>er</sup> quart 20<sup>e</sup> siècle (?)

Période(s) secondaire(s) : 1<sup>ère</sup> moitié 19<sup>e</sup> siècle

### Description

Le tissu de fond est de damas dans le dos de la chasuble et de faille française et damas sur le devant. La bande d'orfroi antérieure est en taffetas à chaîne flottante ton sur ton et multicolore. La croix dorsale est de satin liseré 2 lats, latté.

### Éléments descriptifs

Catégorie(s) technique(s) : tissu

Matériaux : soie (trame) : damas, faille française, taffetas ; soie (chaîne)

Mesures : h : 112 (= chasuble)la : 69 (= chasuble)h : 116 (= étole)la : 23 (= étole)h : 49 (= manipule)la : 22,5 (= manipule)

Représentations :

feur, fleurette, panier, liseron, raisin

L'ornementation du damas du fond est à gerbes de blé et pampres de vigne, celle des orfrois : à rayure de fleurettes sur l'orfroi antérieur dont le fond est à fleurettes ton sur ton, paniers fleuris d'où chutent des grappes de raisin et des tiges de liserons sur l'orfroi postérieur.

## État de conservation

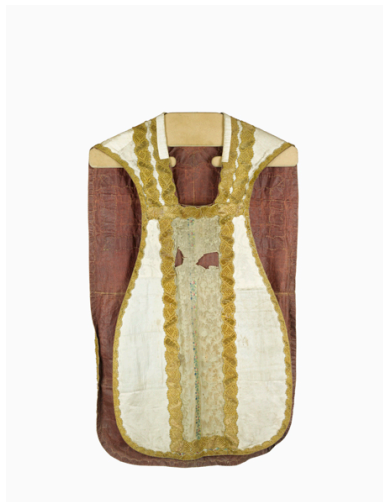
Déchirures sur le devant

## Statut, intérêt et protection

Protections : inscrit au titre objet, 1985/03/19

Statut de la propriété : propriété de la commune

## Illustrations



Vue du devant de la chasuble  
Phot. Christian Parisey  
IVR84\_20181500355NUC4A



Vue du dos de la chasuble  
Phot. Christian Parisey  
IVR84\_20181500356NUC4A



Vue de l'étole et du manipule  
Phot. Christian Parisey  
IVR84\_20181500360NUC4A

## Dossiers liés

Édifice : église paroissiale Saint-Antoine-de-Padoue (IA15000446) Auvergne, Cantal, Valjouze

Auteur(s) du dossier : Maryse Durin-Tercelin

Copyright(s) : © Région Auvergne-Rhône-Alpes, Inventaire général du patrimoine culturel



Vue du devant de la chasuble

IVR84\_20181500355NUC4A

Auteur de l'illustration : Christian Parisey

© Région Auvergne-Rhône-Alpes, Inventaire général du patrimoine culturel, ADAGP  
communication libre, reproduction soumise à autorisation



Vue du dos de la chasuble

IVR84\_20181500356NUC4A

Auteur de l'illustration : Christian Parisey

© Région Auvergne-Rhône-Alpes, Inventaire général du patrimoine culturel, ADAGP  
communication libre, reproduction soumise à autorisation



Vue de l'étole et du manipule

IVR84\_20181500360NUC4A

Auteur de l'illustration : Christian Parisey

© Région Auvergne-Rhône-Alpes, Inventaire général du patrimoine culturel, ADAGP  
communication libre, reproduction soumise à autorisation