



Rhône-Alpes, Drôme
Taulignan
rue du Pas de la Dame, non étudié musée d'Art sacré

Fer à hosties

Références du dossier

Numéro de dossier : IM26000524
Date de l'enquête initiale : 2000
Date(s) de rédaction : 2001
Cadre de l'étude : inventaire topographique
Degré d'étude : étudié

Désignation

Dénomination : fer à hosties

Compléments de localisation

Milieu d'implantation : en village

Historique

Période(s) principale(s) : 19e siècle
Lieu de provenance : Rhône-Alpes, 26, Taulignan, église paroissiale Saint-Vincent

Description

Fer à hosties en fer forgé, composé d'un manche en fer aplati à charnières, réuni à deux plaques rectangulaires horizontales, l'une fixe et lisse, l'autre mobile et estampée avec moule en creux de deux grandes hosties et deux petites entre.

Éléments descriptifs

Catégorie(s) technique(s) : ferronnerie
Éléments structurels, forme, fonctionnement : rectangulaire horizontal

Matériaux : fer forgé, estampé

Mesures :

l = 80,5 ; la = 18,5 ; largeur du moule ; moule : h = 9,5, pr d'une plaque = 1,5

Représentations :

scène biblique ; en médaillon, à rayon, angelot ; calvaire

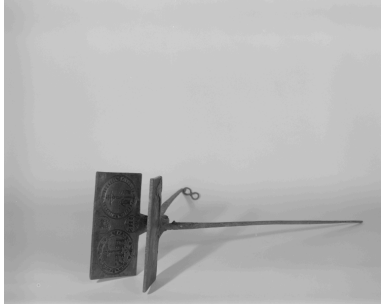
figure biblique ; en médaillon, angelot, ornement à forme végétale, agneau de Dieu ; crucifixion, I.H.S.

scène biblique (calvaire : en médaillon, à rayon, angelot) ; figure biblique (crucifixion, I.H.S. : en médaillon, angelot, ornement à forme végétale, agneau de Dieu : en médaillon, I.H.S. les clous : en médaillon) § Les dessins sont inversés. Les grandes hosties représentent, l'une un calvaire en médaillon circulaire entouré de quatre têtes d'angelots alternant avec de courts rayons, l'autre un Christ en croix au-dessus du monogramme IHS, en médaillon circulaire entouré de quatre têtes d'angelots alternant avec des ornements végétaux. Les petites hosties circulaires représentent l'une l'Agneau de Dieu, l'autre le symbole IHS surmonté d'une croix et souligné de trois clous.

Statut, intérêt et protection

Statut de la propriété : propriété de la commune

Illustrations

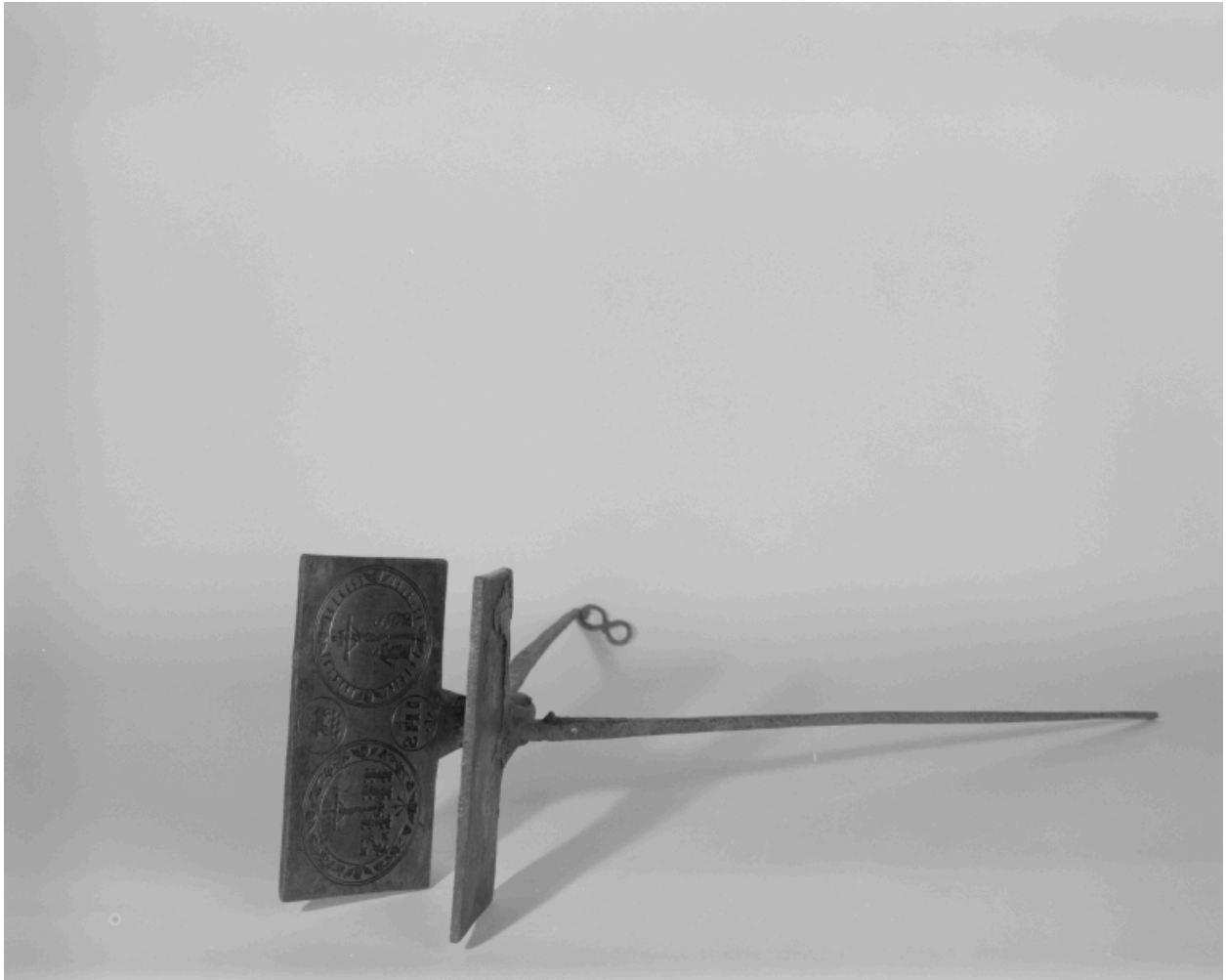


Vue d'ensemble.

Phot. Alain Franchella,
Phot. Martial Couderette
IVR82_20002600171X

Auteur(s) du dossier : Geneviève Jourdan

Copyright(s) : © Région Rhône-Alpes, Inventaire général du patrimoine culturel



Vue d'ensemble.

IVR82_20002600171X

Auteur de l'illustration : Alain Franchella, Auteur de l'illustration : Martial Couderette

© Région Rhône-Alpes, Inventaire général du patrimoine culturel

reproduction soumise à autorisation du titulaire des droits d'exploitation