



Rhône-Alpes, Rhône  
Lyon 7e  
Gerland  
avenue Pierre de Coubertin

## Jardins ouvriers familiaux de la section "Le Livre" à Gerland et logement social

### Références du dossier

Numéro de dossier : IA69001609  
Date de l'enquête initiale : 2021  
Date(s) de rédaction : 2021  
Cadre de l'étude : enquête thématique régionale Patrimoine industriel  
Degré d'étude : monographié

### Désignation

Dénomination : jardin ouvrier, logement d'ouvriers  
Parties constituantes non étudiées : bâtiment administratif d'entreprise

### Compléments de localisation

Milieu d'implantation : en ville  
Références cadastrales : 1999

### Historique

Les jardins ouvriers du Parti socialiste du 7e arrondissement, section du livre, sont les premiers ouverts à Lyon en décembre 1916 à l'initiative du syndicat des typographes. Cette première société de ce genre comprend 49 familles dont 11 à enfants ou personnes à charge. Que d'un commun accord, les terrains communaux choisis sont situés entre l'Avenue Leclerc et le Rhône et acquis en vue de la création d'une usine d'incinération d'immondices, usine dont l'exécution est ajournée à cause de la guerre.

Ce premier lot de 49 jardins est mis en place sur une parcelle de 8 200 m<sup>2</sup> avec une petite réserve en vue d'une extension de la société ainsi qu'une parcelle contiguë de 8 430m<sup>2</sup> prévue pour la culture collective entre l'avenue Leclerc et le Rhône. Un bail est consenti entre le maire et monsieur Chabert président de la Société des jardins ouvriers, terrains communaux non occupés en favorisant les familles nombreuses à charge pour ces sociétés de les exploiter en culture ménagère, notamment qu'une surface de 100m<sup>2</sup> serait concédée à chaque famille ayant au moins un enfant avec un supplément de 30m<sup>2</sup> par enfant ou ascendant à charge. Que de plus une surface supplémentaire égale à la surface totale obtenue serait attribuée pour cultiver collectivement des légumes de grand rendement, enfin que ces concessions seraient temporaires et données par location nominale de 1 franc. Considérant que cette œuvre, essentiellement moralisatrice pour la ville aurait encore l'avantage d'augmenter la production de denrées dont le renchérissement est dû à l'état de guerre.

Le syndicat des typographes a répondu à cette offre en fondant la première société de ce genre à Lyon. Elle se compose d'une famille avec 8 enfants, d'une famille avec 6 enfants, deux familles avec 5 enfants, 5 familles avec 4 enfants, 5 familles avec 3 enfants, 16 familles avec 2 enfants, 19 familles avec 1 enfant.

Leur histoire se rattache à celle de tous les autres jardins ouvriers communaux de la région lyonnaise, qui voient le jour en 1916, en pleine guerre, dans un temps de pénurie. La Municipalité, à l'initiative du maire Edouard Herriot, constitue la Commission des Denrées pour permettre un meilleur ravitaillement de la population lyonnaise. C'est le secrétaire du Syndicat des typographes M. Bourrec qui suggère alors de défricher plusieurs terrains vagues présents sur le territoire de Lyon pour y créer des jardins, destinés avant tout aux « pères de famille ». C'est l'acte de naissance des quatre premières sociétés de jardins ouvriers à Lyon.

En 1920, monsieur Tony Garnier architecte du stade voisin demande de prendre possession des terrains communaux occupé en partie par les jardins ouvriers du 7e arrondissement. En décembre 1922, un courrier indique une reprise des

terrains que la société civile immobilière de Gerland a concédé gratuitement à la ville de Lyon pour l'établissement de jardins ouvriers situés avenue Jean-Jaurès angle avenue des Abattoirs, cette reprise effective en janvier 1923 (6300 m<sup>2</sup>) affectation aux cheminots et à la section du Livre, indiquant que situés entre le stade et l'avenue Jean-Jaurès.

En 1928, une demande de construction est réalisée par la ville pour construire sur le parcellaire des jardins ouvriers un immeuble (la construction de 10 nouvelles maisons) (AC Lyon 726WP 143, 1916-1931). Le 22 janvier 1927, une délibération du conseil municipal signale le groupement des jardins municipaux dit "socialiste communiste" est actuellement installé à Gerland. A la suite de cette perte de terrain (section P à Gerland), une demande est faite de récupérer une parcelle à la section Moullin à vent au 44 chemin des Combes Blanche une surface de 10 000 m<sup>2</sup>.

Depuis 2000, le site est connexe aux aménagements paysagers du parc de Gerland, grand jardin d'agrément, conçu pour la maîtrise d'œuvre par l'atelier Michel Corajoud, paysagiste. Ce projet datant de 1997, concerne une superficie de 80 hectares, les travaux se déroulent de 1999 à 2000. La maîtrise d'ouvrage en est la Ville de Lyon et le Grand Lyon.

Un immeuble de logements ouvriers datant des années 1910 est localisé sur le parcellaire des jardins ouvriers.

Période(s) principale(s) : 1er quart 20e siècle

Dates : 1916 (daté par source)

Auteur(s) de l'œuvre : Michel Corajoud (paysagiste, )

## Description

A l'origine, ce premier lot de 49 jardins est mis en place sur une parcelle de 8 200 m<sup>2</sup> avec une petite réserve en vue d'une extension de la société ainsi qu'une parcelle contiguë de 8 430m<sup>2</sup> prévue pour la culture collective entre l'avenue Leclerc et le Rhône. Les dépenses d'installation s'élèvent pour la ville à 2800 francs pour : la mise en place de clôture en treillage de chemin de fer (1200 francs), six pompes artésiennes pour la fourniture de l'eau d'arrosage (1300 francs) ainsi qu'une borne fontaine (300 francs) branchée sur la conduite d'eau de l'avenue Leclerc pour l'alimentation domestique des membres du groupement, et les premières semences pour la mise en culture desdits jardins. sera placé sur chaque un écriteau prescrivant l'usage (la gestion de l'eau) exclusif de l'eau pour arrosage.

Actuellement les jardins ouvriers sont composés par 35 jardins (parcelles de 100 m<sup>2</sup>). Les parcelles sont de forme linéaire. Un immeuble de logements ouvriers datant des années 1910 est localisé sur le parcellaire des jardins ouvriers. Immeuble élégant de trois étages carrés composé de deux avant corps légèrement saillants correspondant aux deux entrées. Quatre travées par avant-corps.

## Éléments descriptifs

Matériau(x) du gros-œuvre, mise en œuvre et revêtement : béton

Matériau(x) de couverture : béton en couverture

Étage(s) ou vaisseau(x) : 1 étage carré

Type(s) de couverture : terrasse

## Typologies et état de conservation

État de conservation : établissement industriel désaffecté

## Statut, intérêt et protection

Zone UL : zone destinée à encadrer l'organisation et le développement des grands parcs publics à Lyon. Espace de jardins ouvriers dit familiaux aujourd'hui remarquable.

Intérêt de l'œuvre : à signaler

Statut de la propriété : propriété privée

## Références documentaires

### Documents d'archive

- **AC Lyon : Dossier Jardins ouvriers**

AC Lyon : 726WP/143, date 1927 : jardins ouvriers, 1ère pochette bleue de 1916-1931 + 2<sup>e</sup> pochette bleue : 1942-1947.

AC Lyon : 726WP/143

### Documents figurés

- **AM Lyon, 2S 456. Les cartes industrielles de France : le Rhône. 1932. Société de documentation**

AM Lyon, 2S 456. **Les cartes industrielles de France : le Rhône. 1932.** Société de documentation industrielle, relevé effectué par Mr. Saint-Denis géomètre à Lyon, 1 : 10000

## Bibliographie

- **100 ans d'histoire des jardins ouvriers 1896-1996.**  
Cabedoce B (ss dir.), Piersin Ph, 100 ans d'histoire des jardins ouvriers 1896-1996. Ligue française du coin de terre et du foyer, Créaphis, 1996  
BM Lyon : K107005
- **AUCOURD, Nicolas. Le développement d'un quartier industriel à Lyon : Gerland de 1852 à 1914.**  
AUCOURD, Nicolas. **Le développement d'un quartier industriel à Lyon : Gerland de 1852 à 1914.**  
Université Lumière Lyon 2, maîtrise d'histoire contemporaine, 1996 (BU Diderot)  
p. 88, 89 à 91
- **CORAJOU, Michel. Une grande prairie dans la métropole. Rencontre avec Michel Corajoud autour du projet pour le parc Gerland à Lyon.** *Faces 50, Le projet territorial et le paysage. Journal d'architecture hiver 2001-2002. Courvoisier-Attinger, Arts graphiques, CH (Suisse), Bienne. 2002.*  
p. 13-17

## Annexe 1

### Les jardins ouvriers de Gerland

Les jardins ouvriers de Gerland sont les premiers de Lyon. Ils ont été créés sous Edouard Herriot le 26 novembre 1956. A l'époque, ils étaient gérés par les syndicats cheminots et ouvriers imprimeurs (d'où Le livre, première section créée à Lyon et la seule qui existe encore au début du XXIe siècle). Avant la construction du Palais des sports, les jardins étaient de l'autre côté de la rue. Il y a eu ensuite 55 parcelles qui allaient jusqu'au Rhône. Depuis 2000 et l'aménagement du parc de Gerland, 35 parcelles de 120 mètres carrés sont insérées au parc et mises en valeur par l'aménagement paysager. Les jardins sont caractérisés par une forte solidarité entre les jardiniers. La particularité des jardins de Gerland est qu'ils sont équipés d'une mini station météo. Tous les jours des relevés de températures et de pluviométrie sont effectués avec les comptes-rendus réguliers à l'attention des jardiniers.

Source : Zoom rive gauche. Lire la ville en creux et en relief : lieux, sites et acteurs du patrimoine / Mission site historique de la ville de Lyon, 2004, p.80 [BM Lyon, 6900 Z0.1E RIV].

## Annexe 2

### Synthèse jardins ouvriers : enquêtes de 1993

Les premiers terrains sont souvent donnés, loués, achetés sans participation outre qu'exceptionnelle des pouvoirs publics, d'où une précarité des terrains qui devient comme le montre les archives le problème majeur des jardiniers. Une enquête réalisée en 1993 par la ligue française du coin de terre (Cabedoce, 1996, p. 199 cf biblio) révèle que 20% des associations seraient détentrices en propre des terrains par des associations créés avant 1945. le nombre de jardins avant guerre était de 75000 parcelles. En 1943 : 250 000 parcelles sans comptés les jardins industriels très nombreux.

## Illustrations



Vue d'ensemble des jardins familiaux de Gerland section le Livre.

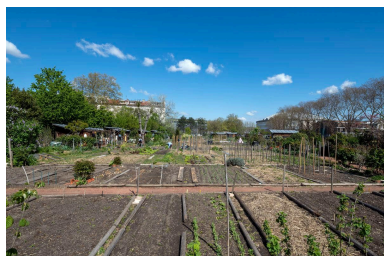


Vue des jardins et des cabanes  
Phot. Michel Pérès

Vue d'ensemble de Gerland  
vers 1920 (à droite sur la  
photo), collection privée  
Repro. Nadine Halitim-Dubois  
IVR82\_20056902962NUCB



Vue des jardins et cabanes  
Phot. Michel Pérès  
IVR84\_20216900400NUCA



Vue d'ensemble jardins ouvriers  
Phot. Michel Pérès  
IVR84\_20216900401NUCA

Phot. Michel Pérès  
IVR84\_20216900398NUCA



Vue nord des pavillons administratifs  
Phot. Didier Gourbin  
IVR82\_20046902991XE



Vue des jardins ouvriers  
de la section Livre  
Phot. Michel Pérès  
IVR84\_20216900402NUCA

IVR84\_20216900399NUCA



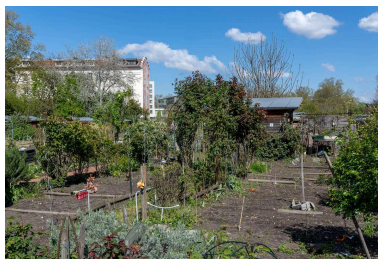
Vue aérienne de Gerland vers  
1965 (inauguration du palais  
des sports) : jardins ouvriers et  
usine chimique (archive privée)  
Phot. Nadine Halitim-Dubois  
IVR84\_20186900062NUC



Vue d'ensemble jardins ouvriers  
Phot. Michel Pérès  
IVR84\_20216900403NUCA



Vue des jardins ouvriers du Livre  
Phot. Michel Pérès  
IVR84\_20216900404NUCA



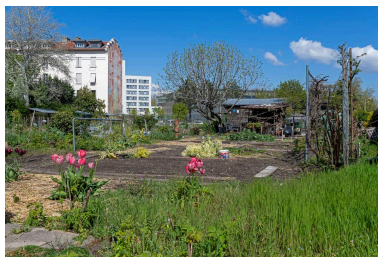
Vue des jardins ouvriers du Livre  
Phot. Michel Pérès  
IVR84\_20216900405NUCA



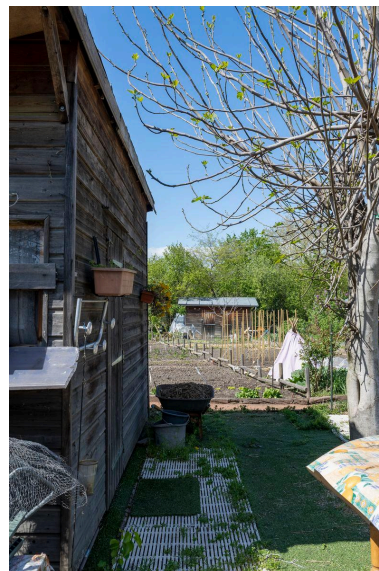
Détail parcelle de  
jardin ouvrier du livre  
Phot. Michel Pérès  
IVR84\_20216900406NUCA



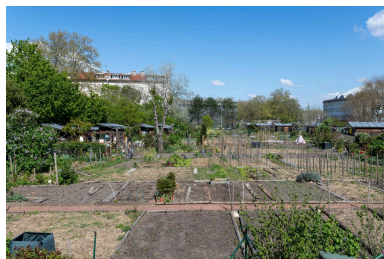
Détail des parcelles  
des jardins ouvriers  
Phot. Michel Pérès  
IVR84\_20216900407NUCA



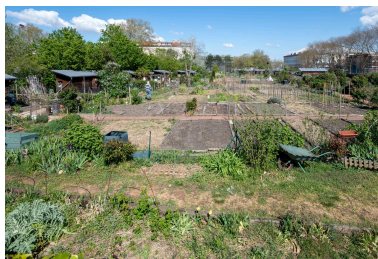
Vue d'ensemble des jardins ouvriers  
Phot. Michel Pérès  
IVR84\_20216900408NUCA



Détail cabane de jardin ouvrier  
Phot. Michel Pérès  
IVR84\_20216900409NUCA



Vue des cabanes de jardins ouvriers  
Phot. Michel Pérès  
IVR84\_20216900410NUCA



Vue d'ensemble des jardins ouvriers  
Phot. Michel Pérès  
IVR84\_20216900411NUCA



Vue des cabanes de jardins ouvriers  
Phot. Michel Pérès  
IVR84\_20216900412NUCA



Détail jardins ouvriers  
et logement social  
Phot. Michel Pérès  
IVR84\_20216900413NUCA



Vue des cabanes de jardins ouvriers  
Phot. Michel Pérès  
IVR84\_20216900414NUCA



Logements ouvriers  
en lien avec les jardins  
Phot. Michel Pérès  
IVR84\_20216900415NUCA

## Dossiers liés

### Dossiers de synthèse :

Présentation et synthèse du patrimoine industriel de la ville de Lyon (IA69001377) Rhône-Alpes, Rhône, Lyon

### Oeuvre(s) contenue(s) :

### Oeuvre(s) en rapport :

Jardins ouvriers dit familiaux de Saint-Foy-lès-Lyon (IA69001730) Rhône-Alpes, Rhône, Sainte-Foy-lès-Lyon, chemin du Fort, impasse du Vallon, avenue Maurice Jarrosson

Jardins ouvriers puis familiaux de Chambovet dit section clos de Montchat (IA69001584) Rhône-Alpes, Rhône, Lyon 3e, Chambovet Montchat, 33 à 36 rue Jules Massenet, rue Chambovet, rue Alfred de Musset, rue Pierre Bonnaud

Usine de matières colorantes Guinon puis Cie Française de produits chimiques et matières colorantes de St-Clair du Rhône, puis station d'incinération des déchets actuellement jardin public dit parc de Gerland (IA69001066) Rhône-Alpes, Rhône, Lyon 7e, Gerland, 405 avenue Jean-Jaurès

Auteur(s) du dossier : Nadine Halitim-Dubois

Copyright(s) : © Région Rhône-Alpes, Inventaire général du patrimoine culturel ; © Ville de Lyon



Vue d'ensemble de Gerland vers 1920 (à droite sur la photo), collection privée

IVR82\_20056902962NUCB

Auteur de l'illustration (reproduction) : Nadine Halitim-Dubois

© Région Rhône-Alpes, Inventaire général du patrimoine culturel ; © Ville de Lyon  
reproduction soumise à autorisation du titulaire des droits d'exploitation





Vue d'ensemble des jardins familiaux de Gerland section le Livre.

IVR84\_20216900398NUCA

Auteur de l'illustration : Michel Pérès

© Région Rhône-Alpes, Inventaire général du patrimoine culturel ; © Ville de Lyon  
reproduction soumise à autorisation du titulaire des droits d'exploitation



Vue des jardins et des cabanes

IVR84\_20216900399NUCA

Auteur de l'illustration : Michel Pérès

© Région Rhône-Alpes, Inventaire général du patrimoine culturel ; © Ville de Lyon  
reproduction soumise à autorisation du titulaire des droits d'exploitation



Vue des jardins et cabanes

IVR84\_20216900400NUCA

Auteur de l'illustration : Michel Pérès

© Région Rhône-Alpes, Inventaire général du patrimoine culturel ; © Ville de Lyon  
reproduction soumise à autorisation du titulaire des droits d'exploitation



Vue nord des pavillons administratifs

IVR82\_20046902991XE

Auteur de l'illustration : Didier Gourbin

© Région Rhône-Alpes, Inventaire général du patrimoine culturel ; © Ville de Lyon  
reproduction soumise à autorisation du titulaire des droits d'exploitation

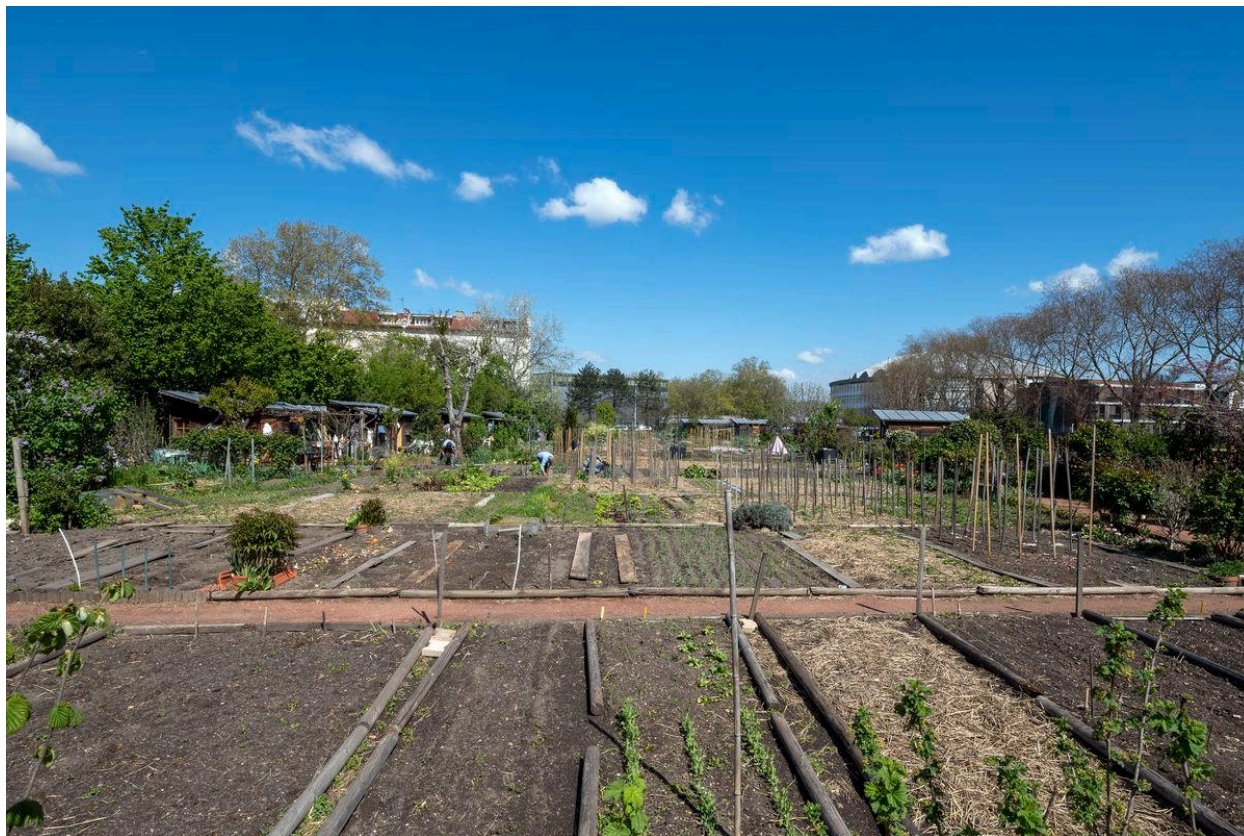


Vue aérienne de Gerland vers 1965 (inauguration du palais des sports) : jardins ouvriers et usine chimique (archive privée)

IVR84\_20186900062NUC

Auteur de l'illustration : Nadine Halitim-Dubois

© Région Rhône-Alpes, Inventaire général du patrimoine culturel ; © Ville de Lyon  
reproduction soumise à autorisation du titulaire des droits d'exploitation



Vue d'ensemble jardins ouvriers

IVR84\_20216900401NUCA

Auteur de l'illustration : Michel Pérès

© Région Rhône-Alpes, Inventaire général du patrimoine culturel ; © Ville de Lyon  
reproduction soumise à autorisation du titulaire des droits d'exploitation



Vue des jardins ouvriers de la section Livre

IVR84\_20216900402NUCA

Auteur de l'illustration : Michel Pérès

© Région Rhône-Alpes, Inventaire général du patrimoine culturel ; © Ville de Lyon  
reproduction soumise à autorisation du titulaire des droits d'exploitation



Vue d'ensemble jardins ouvriers

IVR84\_20216900403NUCA

Auteur de l'illustration : Michel Pérès

© Région Rhône-Alpes, Inventaire général du patrimoine culturel ; © Ville de Lyon  
reproduction soumise à autorisation du titulaire des droits d'exploitation





Vue des jardins ouvriers du Livre

IVR84\_20216900404NUCA

Auteur de l'illustration : Michel Pérès

© Région Rhône-Alpes, Inventaire général du patrimoine culturel ; © Ville de Lyon  
reproduction soumise à autorisation du titulaire des droits d'exploitation



Vue des jardins ouvriers du Livre

IVR84\_20216900405NUCA

Auteur de l'illustration : Michel Pérès

© Région Rhône-Alpes, Inventaire général du patrimoine culturel ; © Ville de Lyon  
reproduction soumise à autorisation du titulaire des droits d'exploitation



Détail parcelle de jardin ouvrier du livre

IVR84\_20216900406NUCA

Auteur de l'illustration : Michel Pérès

© Région Rhône-Alpes, Inventaire général du patrimoine culturel ; © Ville de Lyon  
reproduction soumise à autorisation du titulaire des droits d'exploitation



Détail des parcelles des jardins ouvriers

IVR84\_20216900407NUCA

Auteur de l'illustration : Michel Pérès

© Région Rhône-Alpes, Inventaire général du patrimoine culturel ; © Ville de Lyon  
reproduction soumise à autorisation du titulaire des droits d'exploitation

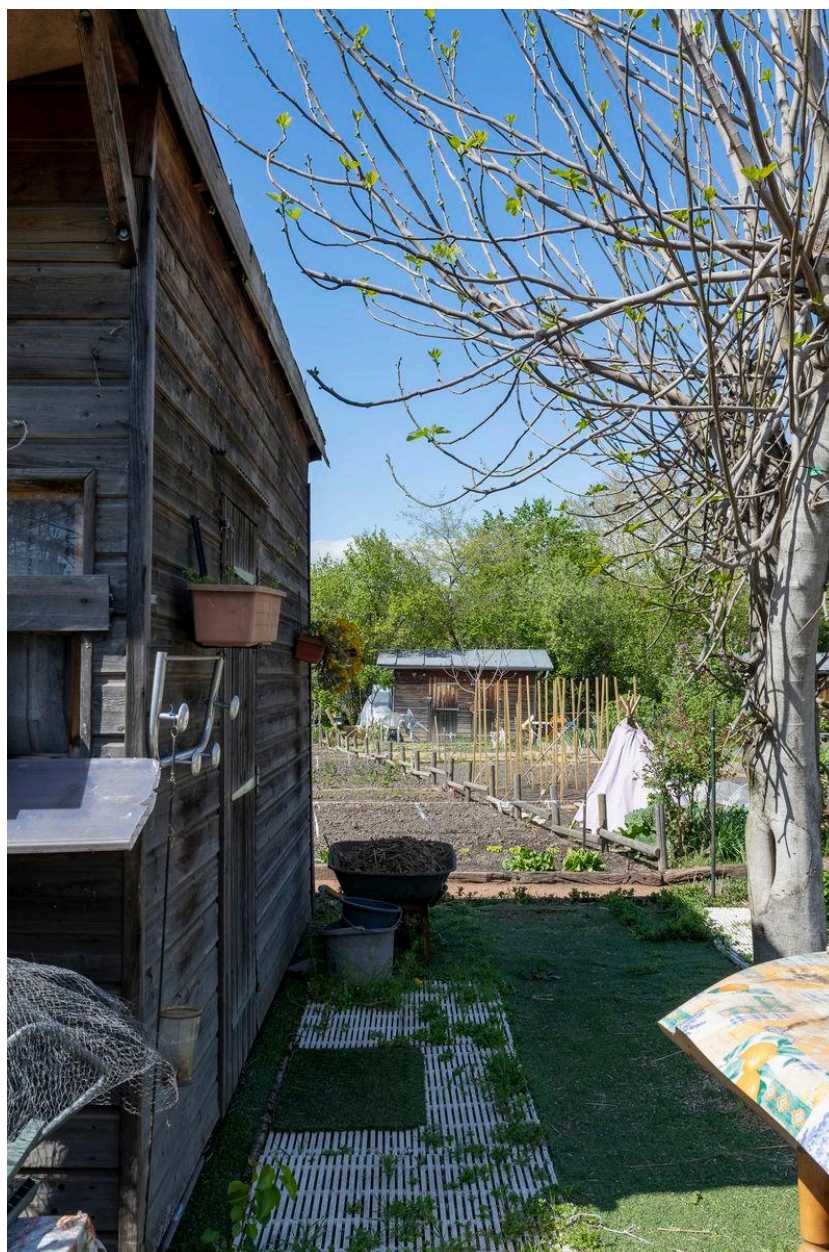


Vue d'ensemble des jardins ouvriers

IVR84\_20216900408NUCA

Auteur de l'illustration : Michel Pérès

© Région Rhône-Alpes, Inventaire général du patrimoine culturel ; © Ville de Lyon  
reproduction soumise à autorisation du titulaire des droits d'exploitation



Détail cabane de jardin ouvrier

IVR84\_20216900409NUCA

Auteur de l'illustration : Michel Pérès

© Région Rhône-Alpes, Inventaire général du patrimoine culturel ; © Ville de Lyon  
reproduction soumise à autorisation du titulaire des droits d'exploitation



Vue des cabanes de jardins ouvriers

IVR84\_20216900410NUCA

Auteur de l'illustration : Michel Pérès

© Région Rhône-Alpes, Inventaire général du patrimoine culturel ; © Ville de Lyon  
reproduction soumise à autorisation du titulaire des droits d'exploitation



Vue d'ensemble des jardins ouvriers

IVR84\_20216900411NUCA

Auteur de l'illustration : Michel Pérès

© Région Rhône-Alpes, Inventaire général du patrimoine culturel ; © Ville de Lyon  
reproduction soumise à autorisation du titulaire des droits d'exploitation





Vue des cabanes de jardins ouvriers

IVR84\_20216900412NUCA

Auteur de l'illustration : Michel Pérès

© Région Rhône-Alpes, Inventaire général du patrimoine culturel ; © Ville de Lyon  
reproduction soumise à autorisation du titulaire des droits d'exploitation



Détail jardins ouvriers et logement social

IVR84\_20216900413NUCA

Auteur de l'illustration : Michel Pérès

© Région Rhône-Alpes, Inventaire général du patrimoine culturel ; © Ville de Lyon  
reproduction soumise à autorisation du titulaire des droits d'exploitation



Vue des cabanes de jardins ouvriers

IVR84\_20216900414NUCA

Auteur de l'illustration : Michel Pérès

© Région Rhône-Alpes, Inventaire général du patrimoine culturel ; © Ville de Lyon  
reproduction soumise à autorisation du titulaire des droits d'exploitation



Logements ouvriers en lien avec les jardins

IVR84\_20216900415NUCA

Auteur de l'illustration : Michel Pérès

© Région Rhône-Alpes, Inventaire général du patrimoine culturel ; © Ville de Lyon  
reproduction soumise à autorisation du titulaire des droits d'exploitation