



Rhône-Alpes, Savoie
Aix-les-Bains
Quartier de la gare
19 avenue Charles-de-Gaulle , 2 rue de Liège , rue Comte-de-Loche

Hôtel de voyageurs, hôtel du Louvre, puis hôtel du Louvre et Savoy, puis hôtel du Louvre, actuellement immeuble le Louvre

Références du dossier

Numéro de dossier : IA73001718
Date de l'enquête initiale : 2008
Date(s) de rédaction : 2008
Cadre de l'étude : inventaire topographique Inventaire de la Ville d'Aix-les-Bains
Degré d'étude : repéré

Désignation

Dénomination : hôtel de voyageurs, immeuble
Appellation : Hôtel du Louvre, Hôtel du Louvre et Savoy
Destinations successives : immeuble

Compléments de localisation

Milieu d'implantation : en ville
Références cadastrales : 1879. D 425 p. ; 2006, CE, 326

Historique

En 1887, Alfred Tramu décide de construire un bâtiment à destination d'hôtel sur un terrain non bâti qu'il acquiert de Martin Franklin le 25 mars 1888. Un premier bâtiment est alors construit par l'entrepreneur Joseph Mottet à l'angle de la rue du Nivolet et de l'avenue de la Gare. Le fronton du pan coupé porte encore la date 1888. L'exploitation de l'établissement débute l'année suivante sous l'appellation Hôtel du Louvre. Au rez-de-chaussée, un restaurant et un bar sont mis en location. Ils sont exploités la première année, sous les noms de restaurant de la Renaissance et Anglo-American Bar, par A. Bessero, gérant d'un commerce de mêmes appellations à Monte-Carlo. Le 29 janvier 1890, Alfred Tramu achète une nouvelle parcelle à Martin Franklin pour construire un agrandissement à l'arrière du bâtiment. Il fait également pratiquer des ouvertures dans la façade ouest du premier bâtiment. Sans doute au début de l'année 1896, une dernière extension, réalisée par l'entrepreneur Joseph Mottet, relie l'hôtel du Louvre au Savoy-Hôtel. Cette même année l'exploitant de l'hôtel, V. Pignat, fait placer une marquise au-dessus de l'entrée avenue de la Gare, et, incrustées dans le trottoir, deux enseignes (disparues) de 5,70 m de long, en mosaïque de marbre portant les inscriptions Hôtel du Louvre et Restaurant. L'établissement compte, à la fin du XIXe siècle, 100 chambres, un vaste hall et de grands salons ainsi qu'un ascenseur électrique. Au début du XXe siècle et jusqu'aux alentours de 1961, il est exploité conjointement avec le Savoy-Hôtel voisin, formant un ensemble hôtelier d'environ 150 lits qui figure dans les guides touristiques sous l'appellation Hôtel du Louvre et Savoy. En 2002, sans modification importante de son aspect extérieur, hormis le déplacement de l'entrée principale vers la droite, l'hôtel est transformé en immeuble. Aux rez-de-chaussée, la réception, les deux salles du restaurant, la cuisine et ses dépendances, de même que l'entresol deviennent des espaces commerciaux. Ceux-ci sont occupés aujourd'hui par une agence bancaire et un institut de beauté. Le sous-sol est aménagé en parking avec accès par une rampe depuis la rue de Liège, à l'est.

Période(s) principale(s) : 4e quart 19e siècle
Dates : 1889 (daté par source, porte la date), 1990, 1996
Auteur(s) de l'oeuvre : Joseph Mottet (entrepreneur, attribution par source)

Description

L'hôtel, mitoyen sur son côté occidental, est bordé par des rues sur trois côtés. La façade principale est orientée au nord. L'édifice se compose de trois corps de bâtiment disposés selon un plan en U autour d'un atrium formant hall, couvert d'une verrière. L'ensemble compte un sous-sol, un rez-de-chaussée surélevé, un entresol, trois étages carrés et un étage de comble éclairé par des vasistas percés dans un toit à longs pans couvert d'ardoise. L'entrée principale sur l'avenue Charles-de-Gaulle débouche sur un vestibule conduisant au grand hall sous verrière, tandis que l'entrée de service, rue de Liège, donne accès au grand escalier en demi-cercle autour de l'ascenseur qui dessert les étages. Ceux-ci sont distribués par un couloir central. S L

Éléments descriptifs

Matériau(x) du gros-oeuvre, mise en oeuvre et revêtement : pierre ; enduit ; bossage

Matériau(x) de couverture : ardoise

Étage(s) ou vaisseau(x) : sous-sol, rez-de-chaussée surélevé, entresol, 3 étages carrés, étage de comble

Élévations extérieures : élévation à travées

Type(s) de couverture : toit à longs pans ; croupe

Escaliers : escalier intérieur : escalier tournant à retours avec jour

Autres organes de circulations : ascenseur, rampe d'accès

Décor

Techniques : maçonnerie, ferronnerie

Représentations : pilastre ; fronton

Statut, intérêt et protection

PLU 2007 : étoile creuse (bâti intéressant : démolition soumise à permis de démolir)

Statut de la propriété : propriété privée

Références documentaires

Documents d'archive

- **AC Aix-les-Bains. 1 O 185, n° 215. Autorisation de voirie accordée à M. Tramu Alfred par M. Mottet**
AC Aix-les-Bains. 1 O 185, n° 215. Autorisation de voirie accordée à M. Tramu Alfred par M. Mottet
Joseph pour construire un bâtiment à l'angle de la rue du Nivolet et de l'avenue de la Gare, 29 novembre 1887
- **AC Aix-les-Bains. 1 O 187, n° 26. Autorisation de voirie accordée à M. J. Dunoyer et Cie pour faire**
AC Aix-les-Bains. 1 O 187, n° 26. Autorisation de voirie accordée à M. J. Dunoyer et Cie pour faire une
prise d'eau avenue de la Gare et rue du Nivolet pour l'Hôtel du Louvre , 9 mars 1889
- **AC Aix-les-Bains. 1 O 187, n° 30. Autorisation de voirie accordée à M. Dunoyer et Cie pour faire**
AC Aix-les-Bains. 1 O 187, n° 30. Autorisation de voirie accordée à M. Dunoyer et Cie pour faire deux
prises de gaz rue du Nivolet pour l'alimentation de l'Hôtel du Louvre , 22 mars 1889
- **AC Aix-les-Bains. 1 O 187, n° 48. Autorisation de voirie accordée à M. A. Tramu pour placer une**
AC Aix-les-Bains. 1 O 187, n° 48. Autorisation de voirie accordée à M. A. Tramu pour placer une
enseigne avec le titre Restaurant de la Renaissance, Bar Américain au rez-de-chaussée de l'Hôtel du Louvre, 22 avril 1889
- **AC Aix-les-Bains. 1 O 187, n° 111. Autorisation de voirie accordée à M. A. Bessero pour placer les**
AC Aix-les-Bains. 1 O 187, n° 111. Autorisation de voirie accordée à M. A. Bessero pour placer les
inscriptions suivantes, sur les entablements des devantures du magasin qu'il a loué rue du Nivolet et avenue de la Gare, sur l'avenue de la Gare, Restaurant de la Renaissance, même maison à Monte-Carlo, A Bessero, propriétaire, sur la rue du Nivolet, Anglo-American Bar, Cold Suppers, American Drinks,

Salons et de placer 2 lanternes sur l'entrée principale avenue de la Gare et une rue du Nivolet, ainsi que l'établissement de deux soupiraux sur le trottoir, 27 mai 1889

- **AC Aix-les-Bains. 1 O 187, n° 197. Autorisation de voirie accordée à M. Mottet Joseph pour élever AC Aix-les-Bains. 1 O 187, n° 197. Autorisation de voirie accordée à M. Mottet Joseph pour élever une construction et mur de clôture pour le compte de M. Tramu Alfred, sur le terrain qu'il possède avenue de la Gare et de pratiquer des ouvertures en brèches dans la façade couchant de la maison qu'il possède sur ce même terrain, 22 novembre 1889**
- **AC Aix-les-Bains. 1 O 188, n° 20. Autorisation de voirie accordée à M. Mottet Joseph, entrepreneur, AC Aix-les-Bains. 1 O 188, n° 20. Autorisation de voirie accordée à M. Mottet Joseph, entrepreneur, pour construire un canal pour recevoir les eaux d'égout de la maison de M. Tramu, rue du Nivolet, 14 février 1890**
- **AC Aix-les-Bains. 1 O 189, n° 91. Autorisation de voirie accordée à M. Guglielmi et Zucchinetti, AC Aix-les-Bains. 1 O 189, n° 91. Autorisation de voirie accordée à M. Guglielmi et Zucchinetti, pour mettre sur le petit mur de la terrasse, maison Tramu, avenue de la Gare, l'inscription de "Victoria Terrasse thé café et glaces, 16 mai 1891**
- **AC Aix-les-Bains. 1 O 194, n° 162. Autorisation de voirie accordée à Joseph Mottet pour construire AC Aix-les-Bains. 1 O 194, n° 162. Autorisation de voirie accordée à Joseph Mottet pour construire un bâtiment annexe à l'hôtel du Louvre, en façade sur l'avenue de la Gare, pour le compte de M. A. Tramu, 22 novembre 1895**
- **AC Aix-les-Bains. 1 O 195, n° 6. Autorisation de voirie accordée à M. Mottet Joseph pour placer une AC Aix-les-Bains. 1 O 195, n° 6. Autorisation de voirie accordée à M. Mottet Joseph pour placer une marquise au-dessus de l'entrée principale de l'hôtel du Louvre, avenue de la Gare, 24 janvier 1896**
- **AC Aix-les-Bains. 1 O 195, n° 92. Autorisation de voirie accordée à M. Pignat, maître d'hôtel, pour AC Aix-les-Bains. 1 O 195, n° 92. Autorisation de voirie accordée à M. Pignat, maître d'hôtel, pour placer 2 enseignes en mosaïque marbre incrustées dans le trottoir, sous la marquise, devant l'hôtel du Louvre, 22 mai 1896**
- **AC Aix-les-Bains. 1 O 195, n° 95. Autorisation de voirie accordée à M. Mottet Joseph pour refaire AC Aix-les-Bains. 1 O 195, n° 95. Autorisation de voirie accordée à M. Mottet Joseph pour refaire le dallage en ciment du trottoir de l'avenue de la Gare, devant l'Hôtel du Louvre et changer les bordures qui sont en mauvais état ; le tout à ses frais, 22 mai 1896**
- **AC Aix-les-Bains. 1 O 211, n° 26. Autorisation de voirie accordée à M. Dunoyer Joseph, AC Aix-les-Bains. 1 O 211, n° 26. Autorisation de voirie accordée à M. Dunoyer Joseph, entrepreneur, pour la construction d'un branchement d'égout devant servir à l'évacuation des eaux usées des salles de bains de l'Hôtel du Louvre, 23 mars 1911**
- **AC Aix-les-Bains. 183 W 13, n° 80 C 421. Certificat d'urbanisme délivré à Burdet Georges pour la AC Aix-les-Bains. 183 W 13, n° 80 C 421. Certificat d'urbanisme délivré à Burdet Georges pour la démolition de l'immeuble existant et reconstruction d'un immeuble à usage d'habitation et d'hôtel, 7 novembre 1980**
- **AC Aix-les-Bains. 4 T 26, n° 02 C 1006. Permis de construire accordé à la Sarl Le Louvre AC Aix-les-Bains. 4 T 26, n° 02 C 1006. Permis de construire accordé à la Sarl Le Louvre immobilier, représenté par Mrs Burdet et Vieville, pour la transformation d'un hôtel en logements, 19 avril 2002**

- **AC Aix-les-Bains. 4 T 26, n° 02 C 1006 M. Permis de construire accordé à la Sarl Le Louvre**
AC Aix-les-Bains. 4 T 26, n° 02 C 1006 M. **Permis de construire accordé à la Sarl Le Louvre immobilier, représenté par Mrs Burdet et Vieville, pour la modification du nombre de logements et de l'aspect extérieur**, 10 décembre 2002
- **AC Aix-les-Bains. 364 W 2, n° 03 C 5029. Déclaration de travaux accordée au CIC Lyonnaise de Banque**
AC Aix-les-Bains. 364 W 2, n° 03 C 5029. **Déclaration de travaux accordée au CIC Lyonnaise de Banque pour l'aménagement d'une agence bancaire**, 2 juin 2003
- **AC Aix-les-Bains. 4 T 26, n° 02 C 1006 M2. Permis de construire accordé à la Sarl Le Louvre**
AC Aix-les-Bains. 4 T 26, n° 02 C 1006 M2. **Permis de construire accordé à la Sarl Le Louvre immobilier pour la diminution du nombre de logements, l'aménagement d'un cabinet médical et d'un institut de beauté**, 11 février 2004
- **AP Entreprise Léon Grosse. Dossier n° 10. Terrain Martin Franklin. [Convention entre M. Tramu, M.**
AP Entreprise Léon Grosse. Dossier n° 10. Terrain Martin Franklin. [Convention entre M. Tramu, M. Crochon et M. Martin Franklin, établissant la rue Comte-de-Loche], 2 décembre 1890

Documents figurés

- **Construction de M. Tramu. Rue du Nivolet et avenue de la Gare. Plan du rez-de-chaussée / [Grisard],**
Construction de M. Tramu. Rue du Nivolet et avenue de la Gare. Plan du rez-de-chaussée / [Grisard],
architecte. Aix-les-Bains, 20 novembre 1887. Ech. 1 : 50. 1 plan : calque ; 40,5 x 49,5 cm. (AC Aix-les-Bains. 1 O 185, n° 215)
- **Construction de M. Tramu. Avenue de la Gare et rue du Nivolet. Plan du rez-de-chaussée. [Élévation,**
Construction de M. Tramu. Avenue de la Gare et rue du Nivolet. Plan du rez-de-chaussée. [Élévation,
détail du pan coupé] / [Grisard], architecte. Aix-les-Bains, 20 novembre 1887. Ech. 1 : 50. 1 plan : calque ; 49,5 x 39,5 cm. (AC Aix-les-Bains. 1 O 185, n° 215)
- **[Plan annexé à la convention entre M. Tramu, M. Crochon et M. Martin Franklin, établissant la rue**
[Plan annexé à la convention entre M. Tramu, M. Crochon et M. Martin Franklin, établissant la rue Comte-de-Loche] / S.n. Chambéry, 2 décembre 1890. Ech. 1 : 500. 1 plan : calque ; 43 x 30 cm. (AP Entreprise Léon Grosse. Dossier n° 10. Terrain Martin Franklin)
- **Hôtel du Louvre. Marquise sur avenue de la Gare / [Joseph Mottet, entrepreneur. Aix-les-Bains,**
Hôtel du Louvre. Marquise sur avenue de la Gare / [Joseph Mottet, entrepreneur. Aix-les-Bains,
janvier 1896]. Ech. 1 : 10. 1 plan sur calque : encre et coul. ; 32 x 36,5 cm (AC Aix-les-Bains. 1 O 195, n° 6)
- **Hôtel du Louvre. Plan du sous-sol. Etat des lieux. N° 3 / Pierre Rault, architecte. Aix-les-Bains,**
Hôtel du Louvre. Plan du sous-sol. Etat des lieux. N° 3 / Pierre Rault, architecte. Aix-les-Bains,
janvier 2002. Ech. 1 : 100. 1 tirage de plan ; 29,7 x 42 cm. (AC Aix-les-Bains. 4 T 26, n° 02 C 1006)
- **Hôtel du Louvre. Etat des lieux. Rez-de-chaussée. N° 4 / Pierre Rault, architecte. Aix-les-Bains,**
Hôtel du Louvre. Etat des lieux. Rez-de-chaussée. N° 4 / Pierre Rault, architecte. Aix-les-Bains,
[décembre 2001]. Ech. 1 : 100. 1 tirage de plan ; 29,7 x 42 cm. (AC Aix-les-Bains. 4 T 26, n° 02 C 1006)
- **Hôtel du Louvre. Entresol. Etat des lieux. N° 5 / Pierre Rault, architecte. Aix-les-Bains, décembre**
Hôtel du Louvre. Entresol. Etat des lieux. N° 5 / Pierre Rault, architecte. Aix-les-Bains, décembre
2001. Ech. 1 : 100. 1 tirage de plan ; 29,7 x 42 cm. (AC Aix-les-Bains. 4 T 26, n° 02 C 1006)
- **Hôtel du Louvre. 1er étage. Etat des lieux. N° 6 / Pierre Rault, architecte. Aix-les-Bains,**

- Hôtel du Louvre. 1er étage. Etat des lieux. N° 6 / Pierre Rault, architecte. Aix-les-Bains, décembre 2001.**
Ech. 1 : 100. 1 tirage de plan ; 29,7 x 42 cm. (AC Aix-les-Bains. 4 T 26, n° 02 C 1006)
- **Hôtel du Louvre. 2e étage. Etat des lieux. N° 7 / Pierre Rault, architecte. Aix-les-Bains, décembre**
Hôtel du Louvre. 2e étage. Etat des lieux. N° 7 / Pierre Rault, architecte. Aix-les-Bains, décembre 2001. Ech. 1 : 100. 1 tirage de plan ; 29,7 x 42 cm. (AC Aix-les-Bains. 4 T 26, n° 02 C 1006)
 - **Hôtel du Louvre. 3e étage. Etat des lieux. N° 8 / Pierre Rault, architecte. Aix-les-Bains, décembre**
Hôtel du Louvre. 3e étage. Etat des lieux. N° 8 / Pierre Rault, architecte. Aix-les-Bains, décembre 2001. Ech. 1 : 100. 1 tirage de plan ; 29,7 x 42 cm. (AC Aix-les-Bains. 4 T 26, n° 02 C 1006)
 - **Hôtel du Louvre. Etat des lieux. Combles. N° 9 / Pierre Rault, architecte. Aix-les-Bains, [décembre**
Hôtel du Louvre. Etat des lieux. Combles. N° 9 / Pierre Rault, architecte. Aix-les-Bains, [décembre 2001]. Ech. 1 : 100. 1 tirage de plan ; 29,7 x 42 cm. (AC Aix-les-Bains. 4 T 26, n° 02 C 1006)
 - **Hôtel du Louvre. Toiture. Etat des lieux. N° 10 / Pierre Rault, architecte. Aix-les-Bains, janvier**
Hôtel du Louvre. Toiture. Etat des lieux. N° 10 / Pierre Rault, architecte. Aix-les-Bains, janvier 2002. Ech. 1 : 100. 1 tirage de plan ; 29,7 x 42 cm. (AC Aix-les-Bains. 4 T 26, n° 02 C 1006)
 - **Hôtel du Louvre. Coupe de principe. Etat des lieux. N° 11 / Pierre Rault, architecte.**
Hôtel du Louvre. Coupe de principe. Etat des lieux. N° 11 / Pierre Rault, architecte. Aix-les-Bains, janvier
2002. Ech. 1 : 100. 1 tirage de plan ; 29,7 x 42 cm. (AC Aix-les-Bains. 4 T 26, n° 02 C 1006)
 - **Hôtel du Louvre. Elévation entrée façade rue G.-de-Gaulle. Etat des lieux. N° 12 / Pierre Rault,**
Hôtel du Louvre. Elévation entrée façade rue G.-de-Gaulle. Etat des lieux. N° 12 / Pierre Rault, architecte.
Aix-les-Bains, janvier 2002. Ech. 1 : 50. 1 tirage de plan ; 29,7 x 42 cm. (AC Aix-les-Bains. 4 T 26, n° 02 C 1006)
 - **Hôtel du Louvre. Façade est : rue de Liège. Projet accès parking. N° 11 / Pierre Rault, architecte.**
Hôtel du Louvre. Façade est : rue de Liège. Projet accès parking. N° 11 / Pierre Rault, architecte. Aix-les-
Bains, juin 2002. Ech. 1 : 100. 1 tirage de plan ; 29,7 x 42 cm. (AC Aix-les-Bains. 4 T 26, n° 02 C 1006 M)
 - **Hôtel du Louvre. Façade sud : rue Comte-de-Loche. Projet. N° 12 / Pierre Rault, architecte.**
Hôtel du Louvre. Façade sud : rue Comte-de-Loche. Projet. N° 12 / Pierre Rault, architecte. Aix-les-Bains,
juin 2002. Ech. 1 : 100. 1 tirage de plan ; 29,7 x 42 cm. (AC Aix-les-Bains. 4 T 26, n° 02 C 1006 M)
 - **Hôtel du Louvre. Plan sous-sol. Projet parkings. N° 1 / Pierre Rault, architecte. Aix-les-Bains, 10**
Hôtel du Louvre. Plan sous-sol. Projet parkings. N° 1 / Pierre Rault, architecte. Aix-les-Bains, 10 novembre
2003. Ech. 1 : 100. 1 tirage de plan ; 29,7 x 42 cm. (AC Aix-les-Bains. 4 T 26, n° 02 C 1006 M2)
 - **Hôtel du Louvre. Projet. Rez-de-chaussée. N° 2 / Pierre Rault, architecte. Aix-les-Bains, 10**
Hôtel du Louvre. Projet. Rez-de-chaussée. N° 2 / Pierre Rault, architecte. Aix-les-Bains, 10 novembre 2003.
Ech. 1 : 100. 1 tirage de plan ; 29,7 x 42 cm. (AC Aix-les-Bains. 4 T 26, n° 02 C 1006 M2)
 - **Hôtel du Louvre. Entresol. Projet. N° 3 / Pierre Rault, architecte. Aix-les-Bains, 10 novembre**
Hôtel du Louvre. Entresol. Projet. N° 3 / Pierre Rault, architecte. Aix-les-Bains, 10 novembre 2003. Ech. 1 :
100. 1 tirage de plan ; 29,7 x 42 cm. (AC Aix-les-Bains. 4 T 26, n° 02 C 1006 M2)
 - **Hôtel du Louvre. 1er étage. Projet réaménagement. N° 4 / Pierre Rault, architecte. Aix-les-Bains,**
Hôtel du Louvre. 1er étage. Projet réaménagement. N° 4 / Pierre Rault, architecte. Aix-les-Bains, 10
novembre 2003. Ech. 1 : 100. 1 tirage de plan ; 29,7 x 42 cm. (AC Aix-les-Bains. 4 T 26, n° 02 C 1006 M2)

- **Hôtel du Louvre. 2e étage. Projet réaménagement. N° 5 / Pierre Rault, architecte. Aix-les-Bains, 10 novembre 2003. Ech. 1 : 100. 1 tirage de plan ; 29,7 x 42 cm. (AC Aix-les-Bains. 4 T 26, n° 02 C 1006 M2)**
- **Hôtel du Louvre. 3e étage. Projet réaménagement. N° 6 / Pierre Rault, architecte. Aix-les-Bains, 10 novembre 2003. Ech. 1 : 100. 1 tirage de plan ; 29,7 x 42 cm. (AC Aix-les-Bains. 4 T 26, n° 02 C 1006 M2)**
- **Hôtel du Louvre. Combles. Projet. N° 7 / Pierre Rault, architecte. Aix-les-Bains, 10 novembre 2003. Ech. 1 : 100. 1 tirage de plan ; 29,7 x 42 cm. (AC Aix-les-Bains. 4 T 26, n° 02 C 1006 M2)**
- **Aménagement commerce C1. Institut de beauté Le Louvre. Coupe AA, BB / Pierre Rault, architecte. Aix-les-Bains, [novembre 2003]. Ech. 1 : 100. 1 tirage de plan ; 29,7 x 42 cm. (AC Aix-les-Bains. 4 T 26, n° 02 C 1006 M2)**
- **Façades Rdc. Existant. Projet. [CIC Lyonnaise de Banque, agence Le Louvre] / Cti Ingetique. Eybens, 28 avril 2003. Ech. 1 : 100. 1 tirage de plan ; 29,7 x 42 cm. (AC Aix-les-Bains. 364 W 2, n° 03 C 5029)**
- **L'hôtel du Louvre. [Publicité de l'hôtel, recto] / Aix-les-Bains : Publicolor, [vers 1960]. 1 prospectus multigr. ; 10 x 28 cm. (AC Aix-les-Bains)**
- **L'hôtel du Louvre. [Extrait d'une publicité de l'hôtel, verso. Vue d'une salle du restaurant] / Aix-les-Bains : Publicolor, [vers 1960]. 1 impr. photoméc. : sépia ; 8,2 x 11,5 cm. (AC Aix-les-Bains)**
- **Hôtel du Louvre. [Extrait d'une publicité de l'hôtel, verso. Vue du hall] / Aix-les-Bains : Publicolor, [fin XXe siècle]. 1 impr. photoméc. : couleur ; 17,8 x 15 cm. (AC Aix-les-Bains)**
- **Grand Hôtel du Louvre. [Encart publicitaire] / S.n. Aix-les-Bains, 1897. 1 impr. photoméc. ; 20 x 12,5 cm. Dans : La Savoie Pittoresque. Bulletin trimestriel des syndicats d'initiative de la Savoie. N° 4 / Syndicat d'initiatives de la Savoie, 1er Trim. 1897 ; p. 6. (AC aix-les-Bains)**
- **Hôtel du Louvre et Savoy. Entrée principale / Paris : A. Breger frères, [vers 1910]. 1 carte postale : noir et blanc ; 9 x 14 cm. (AC Aix-les-Bains. Cp 38/65)**
- **Louvre et Savoy hôtel. Le bar américain / Paris : L. Patras, [vers 1925]. 1 carte postale : noir et blanc ; 9 x 14 cm. (AC Aix-les-Bains. Cp 38/66)**
- **Entrée du restaurant du Louvre et Savoy hôtel / S.l. : s.n., [début XXe siècle]. 1 carte postale : noir et blanc ; 9 x 13,5 cm. (AC Aix-les-Bains. Cp 38/67)**
- **Grand hall. Salle des fêtes du Louvre et Savoy hôtel / S.l. : s.n., [vers 1910]. 1 carte postale :**

Grand hall. Salle des fêtes du Louvre et Savoy hôtel / S.l. : s.n., [vers 1910]. 1 carte postale : noir et blanc ; 9 x 14 cm. (AC Aix-les-Bains. Cp 38/68)

- **Hôtel du Louvre et Savoy. Grand hall, salle des fêtes Paris : A. Breger frères, [vers 1910]. 1**
Hôtel du Louvre et Savoy. Grand hall, salle des fêtes Paris : A. Breger frères, [vers 1910]. 1 carte postale : noir et blanc ; 9 x 14 cm. (AC Aix-les-Bains. Cp 38/69)
- **Hôtel du Louvre. Eric Bert, fotogr. Cartisabelle - Media Color, [fin XXe siècle]. 1 carte**
Hôtel du Louvre. Eric Bert, fotogr. Cartisabelle - Media Color, [fin XXe siècle]. 1 carte postale : couleur ; 10,3 x 14 cm. (AC Aix-les-Bains. 4 T 26, n° 02 C 1006)
- **Grand hôtel du Louvre et Savoy Aix-les-Bains : A. Gérente, [vers 1918]. 1 carte postale : noir et**
Grand hôtel du Louvre et Savoy Aix-les-Bains : A. Gérente, [vers 1918]. 1 carte postale : noir et blanc ; 9 x 14 cm. (AC Aix-les-Bains. Cp 38/70)
- **797. Hôtel du Louvre / S.l. : s.n., [début XXe siècle]. 1 carte postale : noir et blanc ; 9 x 14**
797. Hôtel du Louvre / S.l. : s.n., [début XXe siècle]. 1 carte postale : noir et blanc ; 9 x 14 cm. (AC Aix-les-Bains. Cp 38/203)

Bibliographie

- **La Savoie Pittoresque. Bulletin trimestriel des syndicats d'initiative de la Savoie. N° 4 /**
La Savoie Pittoresque. Bulletin trimestriel des syndicats d'initiative de la Savoie. N° 4 / Chambéry : Syndicats d'initiative de la Savoie, 1er Trim. 1897. 64 p. et 32 p. de publicité : ill. ; 20 cm. (AC Aix-les-Bains)

Annexe 1

ANNEXE 1

Liste des propriétaires

Murs :

1887 : Tramu Alfred, coiffeur-parfumeur et Tramu François Robert, maître d'hôtel

1931 : Duc-Treynet Louis, hôtelier

1950 : Bert Marcoz, hôtelier

1960 : Milesi Alfred époux Crésallet Yvonne et Crésallet Ernest époux Duffner Claudette

1962 : Burdet Joseph époux Martin Anna et Mme Burdet Georges époux Rue Simone

1971 : Mme veuve Burdet Joseph, née Martin Anna et Burdet Georges époux Rue Simone

2001 : Société UNICOMI (filiale du Crédit Agricole) pour la Sarl Le Louvre immobilier

2006 : copropriété

Fond de commerce (propriétaires ou gérants)

En 1889 : Bessero A. (Restaurant de la Renaissance, Bar Américain)

En 1896 et 1897 : Pignat V. (Grand Hôtel du Louvre)

Entre 1899 et 1907 : Tramu (Hôtel du Louvre)

Entre 1911 et 1916 : Polli et Franzetti (Hôtel du Louvre et Savoy)

En 1922 : Duc-Treynet (Hôtel du Louvre et Savoy)

En 1939 : Bert Paul (Hôtel du Louvre et Savoy)

A partir de 1962 : Burdet (Hôtel du Louvre)

Annexe 2

ANNEXE 2

Mention de l'hôtel du Louvre dans les guides et annuaires d'Aix-les-Bains de 1897 à 1980 (AC Aix-les-Bains)

1897 : **Grand Hôtel du Louvre**, 100 chbres et salons (ascenseur électrique et salle de bains)

1908-1922 : **Hôtel du Louvre et Savoy**, 1er ordre, avec restaurant, 150 lits (sans chauffage central)

1939 : 2e catég., avec restaurant, 120 lits, ouvert à partir du 1er mai

1941 : 2e catég., avec restaurant, 100 lits, ouvert à partir de mai

1942 : 2e catég., avec restaurant, 160 lits, ouvert à partir du 27 avril
 1943 : 95 chbres
 1950 : 3 étoiles C, avec restaurant, 120 lits, ouvert à partir du 1er avril
 1952-1956 : 3 étoiles C, avec restaurant, 150 lits, ouvert à partir du 1er mai
 1961 : **Hôtel du Louvre**, 3 étoiles C, avec restaurant, 70 lits, ouvert à partir du 1er mai
 1964 : 3 étoiles C, avec restaurant, 80 lits, ouvert à partir du 25 avril
 1976 : 3 étoiles C, avec restaurant, 65 chbres, ouvert du 15 avril au 10 octobre
 1979-1980 : 2 étoiles (en cours reclass.), avec restaurant, 59 chbres, ouvert du 15 avril au 15 octobre

Données complémentaires

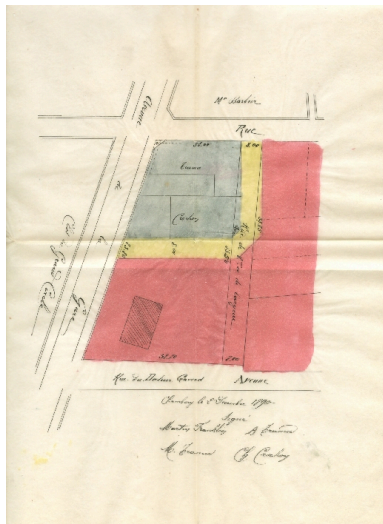
F-EBE-Collectifs-Aix-les-Bains

Formulaire de données complémentaires architecture des dossiers collectifs de l'aire d'étude de la ville d'Aix-les-Bains (Immeuble ; Maison ; Hôtel de voyageurs)

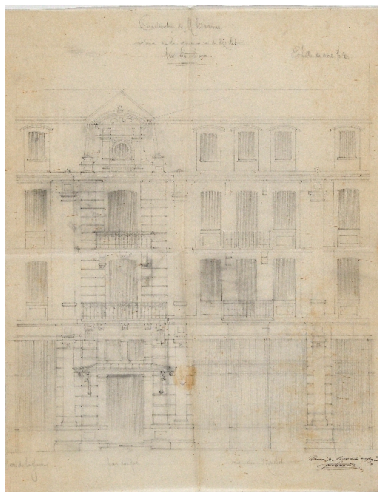
Position	sur rue
Mitoyen	oui
Alignement	1
Nombre de façades sur rue	3
Nombre de corps de bâtiments	3
Villégiature	1
Place de l'entrée	sur une élévation latérale
Situation de la porte d'entrée	décentrée
Nombre d'étages	3
Entresol	1
Nombre de travées	4
Balcon	1
Balcon filant	1
Loggia	0
Balcon-loggia	0
Décrochement de façade	0
Matériaux du gros-oeuvre	calcaire
Matériaux des encadrements	béton moulé
Matériaux des garde-corps	fer forgé
Forme du toit	toit à 2 versants
Liaison mur-toit	corniche en bois
Cour	cour
Puits de lumière	0
Sas	0
Garage	0
Décor de façade	recherché
Traitement des angles d'îlots	élaboré

Nombre d'escaliers	2
Escalier 1: emplacement	dans-oeuvre
Escalier 1: forme	tournant à retours avec jour
Escalier 1: situation	en milieu de bâtiment
Escalier 1: cage ouverte	éclairage zénithal
Escalier 1: nombre de volées par étage	1
Escalier 1: 1ère volée décalée	0
Escalier 1: tour d'escalier	0
Escalier 1: matériaux	bois
Ascenseur 1	origine
Escalier 2: emplacement	dans-oeuvre
Escalier 2: forme	tournant à retours avec jour
Escalier 2: situation	en milieu de bâtiment
Escalier 2: cage ouverte	aveugle
Escalier 2: nombre de volées par étage	1
Escalier 2: 1ère volée décalée	0
Escalier 2: tour d'escalier	0
Escalier en pendant	0
Immeuble faisant parti d'un ensemble	0
Cour commune	0
Entrée commune	0
Escalier commun	0
Façades en rapport	0
Traboule	0
Distribution des logements	par couloir longitudinal
Datation principale	4e quart 19e siècle
Datation secondaire	4e quart 19e siècle
Datation tertiaire	4e quart 19e siècle
Modifications 1	agrandissement
Modifications 2	agrandissement
Phase	sélectionné
Typologie	immeuble à deux corps de bâtiment en L

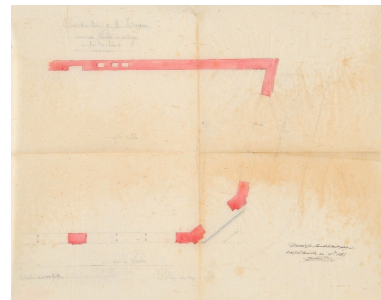
Illustrations



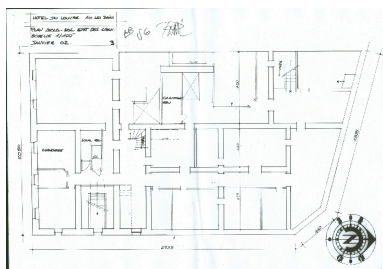
Plan de situation
Repro. François Fouger
IVR82_20097300412NUCB



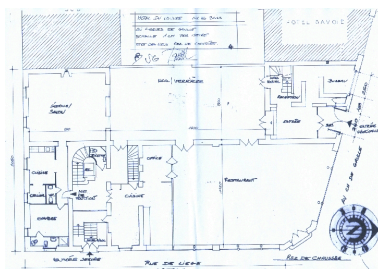
Elévation développée
Repro. François Fouger
IVR82_20117300274NUCB



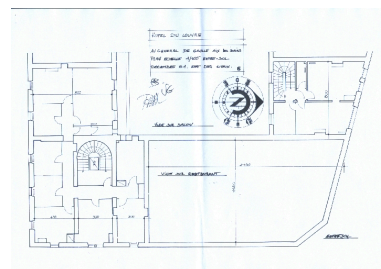
Plan partiel de l'angle du bâtiment
Repro. François Fouger
IVR82_20117300273NUCB



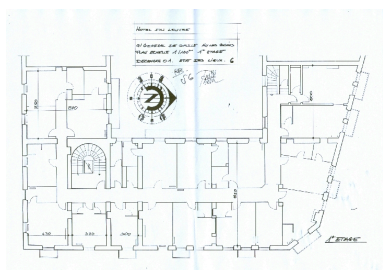
Plan du sous-sol avant travaux
Repro. François Fouger
IVR82_20097300413NUCB



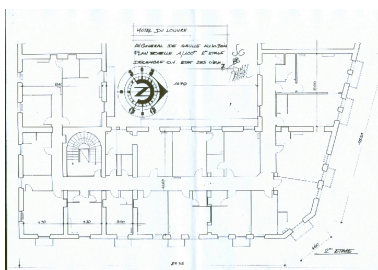
Plan du rez-de-chaussée avant travaux
Repro. François Fouger
IVR82_20097300414NUCB



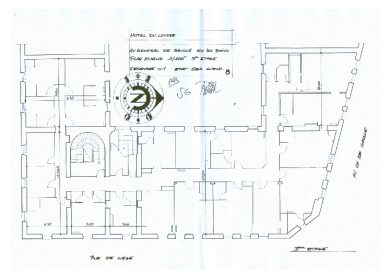
Plan de l'entresol avant travaux
Repro. François Fouger
IVR82_20097300415NUCB



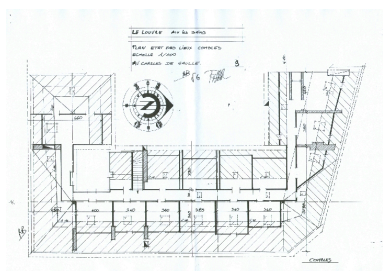
Plan du 1er étage avant travaux
Repro. François Fouger
IVR82_20097300416NUCB



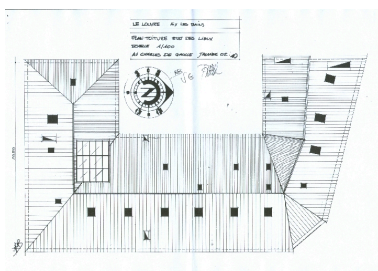
Plan du 2e étage avant travaux
Repro. François Fouger
IVR82_20097300417NUCB



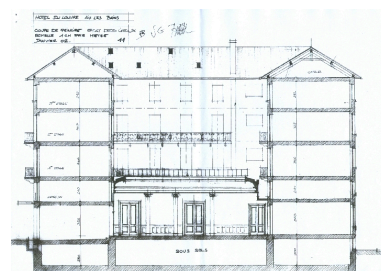
Plan du 3e étage avant travaux
Repro. François Fouger
IVR82_20097300418NUCB



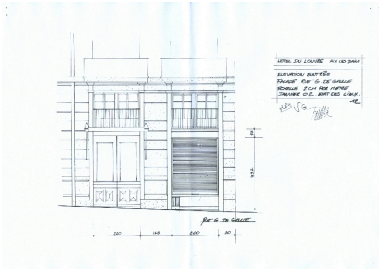
Plan des combles avant travaux
Repro. François Fouger
IVR82_20097300419NUCB



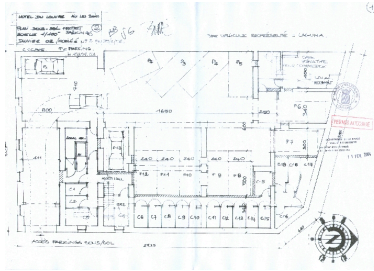
Plan de toiture avant travaux
Repro. François Fouger
IVR82_20097300420NUCB



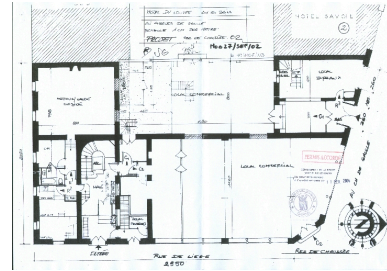
Coupe avant travaux
Repro. François Fouger
IVR82_20097300421NUCB



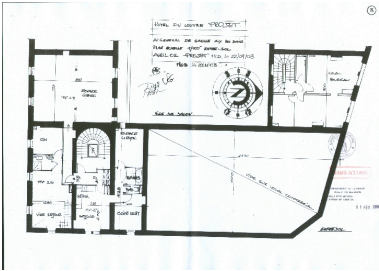
Détail de l'élévation principale avant travaux
Repro. François Fouger
IVR82_20097300422NUCB



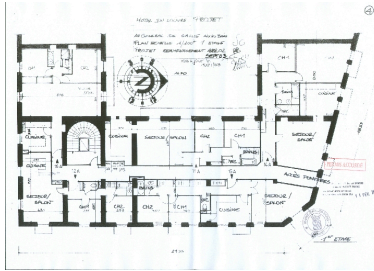
Projet : plan du sous-sol
Repro. François Fouger
IVR82_20097300423NUCB



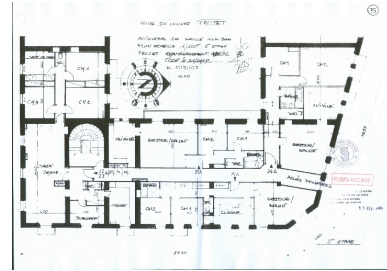
Projet : plan du rez-de-chaussée
Repro. François Fouger
IVR82_20097300424NUCB



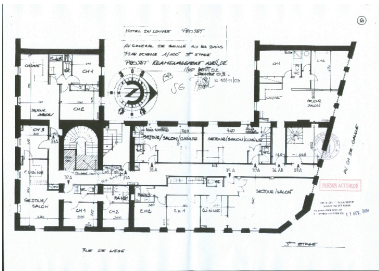
Projet : plan de l'entresol
Repro. François Fouger
IVR82_20097300425NUCB



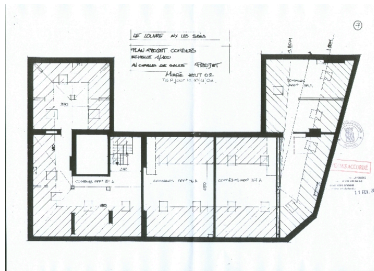
Projet : plan du 1er étage
Repro. François Fouger
IVR82_20097300301NUCB



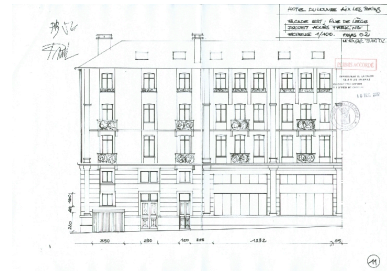
Projet : plan du 2e étage
Repro. François Fouger
IVR82_20097300302NUCB



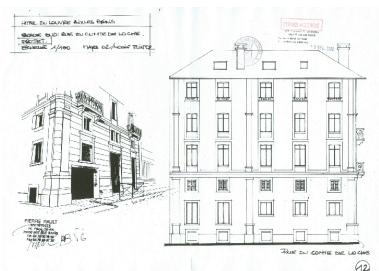
Projet : plan du 3e étage
Repro. François Fouger
IVR82_20097300303NUCB



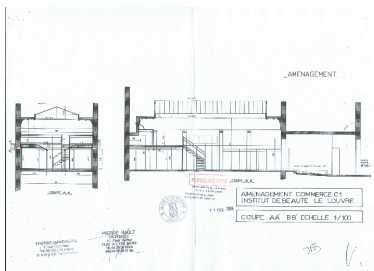
Projet : plan des combles
Repro. François Fouger
IVR82_20097300304NUCB



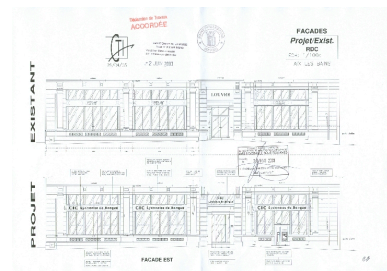
Projet : élévation est
Repro. François Fouger
IVR82_20097300305NUCB



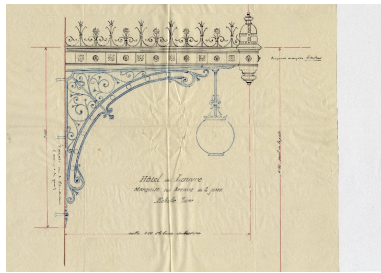
Projet : élévation sud
Repro. François Fouger
IVR82_20097300306NUCB



Projet : coupes
Repro. François Fouger
IVR82_20097300307NUCB



Elévation du rez-de-chaussée avant et après travaux
Repro. François Fouger
IVR82_20097300309NUCB



Projet de marquise
Repro. François Fouger
IVR82_20097300952NUCB



Encart publicitaire
Repro. François Fouger
IVR82_20097300310NUCB



Carte publicitaire
Repro. François Fouger
IVR82_20097300311NUCB



Dépliant publicitaire
Repro. François Fouger
IVR82_20097300308NUCB



Vue d'ensemble
Repro. François Fouger
IVR82_20097300320NUCB



Vue dans le site
Repro. François Fouger
IVR82_20097300319NUCB



Vue de l'entrée
Repro. François Fouger
IVR82_20097300314NUCB



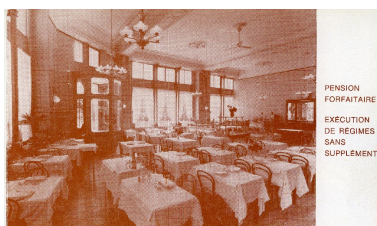
Vue de l'entrée du restaurant
Repro. François Fouger
IVR82_20097300316NUCB



Le hall
Repro. François Fouger
IVR82_20097300313NUCB



Vue du bar
Repro. François Fouger
IVR82_20097300315NUCB



Salle à manger
Repro. François Fouger
IVR82_20097300312NUCB



Vue du grand hall-salle des fêtes
Repro. François Fouger
IVR82_20097300317NUCB



Vue du grand hall
Repro. François Fouger
IVR82_20097300318NUCB



Vue générale
Phot. François Fouger
IVR82_20097300158NUCA



Élévation postérieure, vue de
trois-quart depuis le sud-est
Phot. François Fouger
IVR82_20097300159NUCA



La cour centrale et les anciennes
annexes, vue prise de l'ouest
Phot. François Fouger
IVR82_20127300334NUCA

Dossiers liés

Dossiers de synthèse :

Généralités (IA73001081) Rhône-Alpes, Savoie, Aix-les-Bains

Hôtels de voyageurs (IA73001080) Rhône-Alpes, Savoie, Aix-les-Bains

Oeuvre(s) contenue(s) :

Oeuvre(s) en rapport :

Avenue de la Gare, puis avenue des Thermes, puis avenue Charles-de-Gaulle (IA73001395) Rhône-Alpes, Savoie, Aix-les-Bains, Quartier de la gare

Rue Comte-de-Loche (IA73002014) Aix-les-Bains, Quartier de la gare

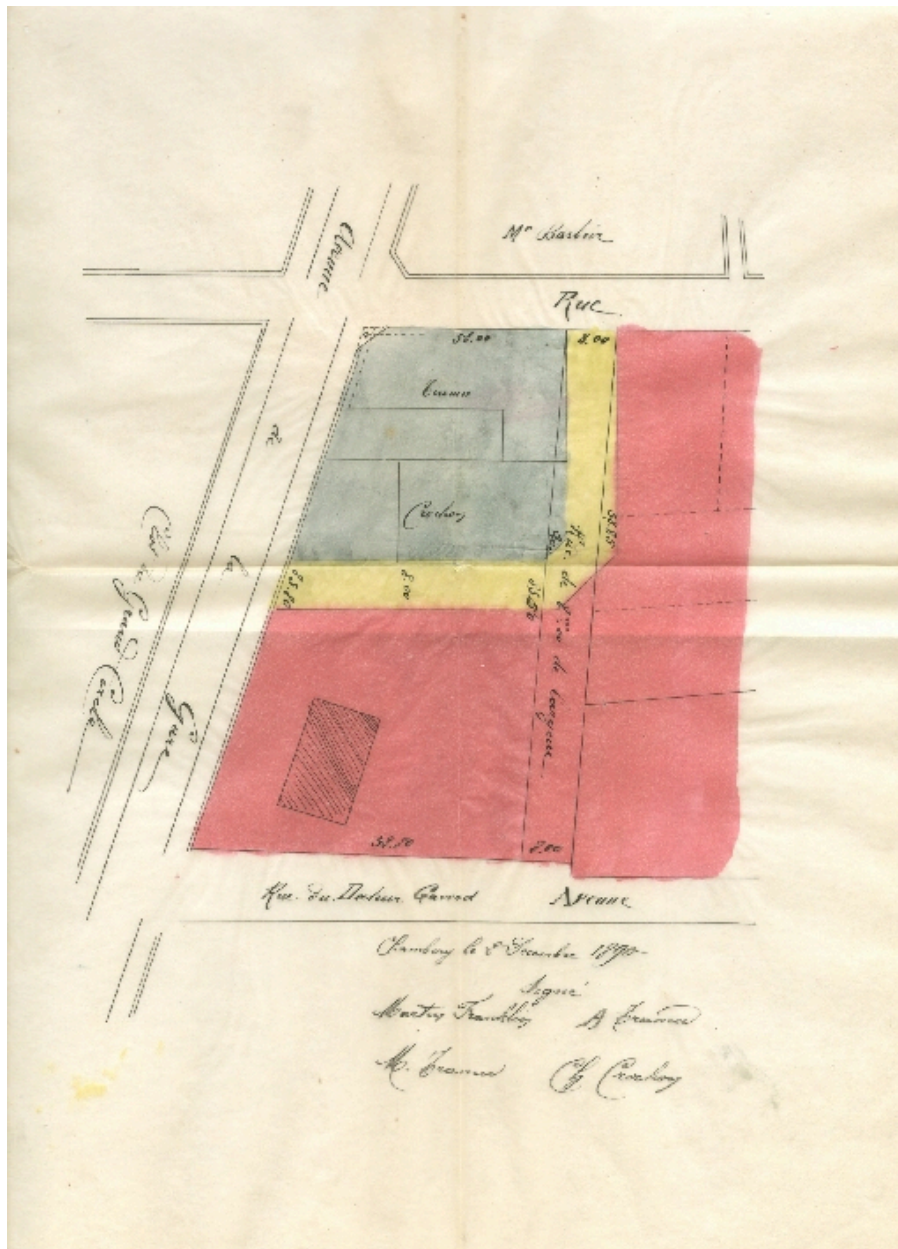
Secteur urbain de la Gare (IA73001159) Aix-les-Bains, Quartier de la gare

hôtel de voyageurs, hôtel La Croix du Sud, actuellement immeuble (IA73001709) Aix-les-Bains, Quartier de la gare, 3 rue Duvernay , rue Comte-de-Loche

Hôtel de voyageurs, Savoy-Hôtel, puis hôtel Savoy (IA73001702) Aix-les-Bains, Quartier de la gare, 21 avenue Charles-de-Gaulle , 3 rue Duvernay

Auteur(s) du dossier : Marie-Reine Jazé-Charvolin, Joël Lagrange, Philippe Gras

Copyright(s) : © Région Rhône-Alpes, Inventaire général du patrimoine culturel ; © Ville d'Aix-les-Bains



Plan de situation

Référence du document reproduit :

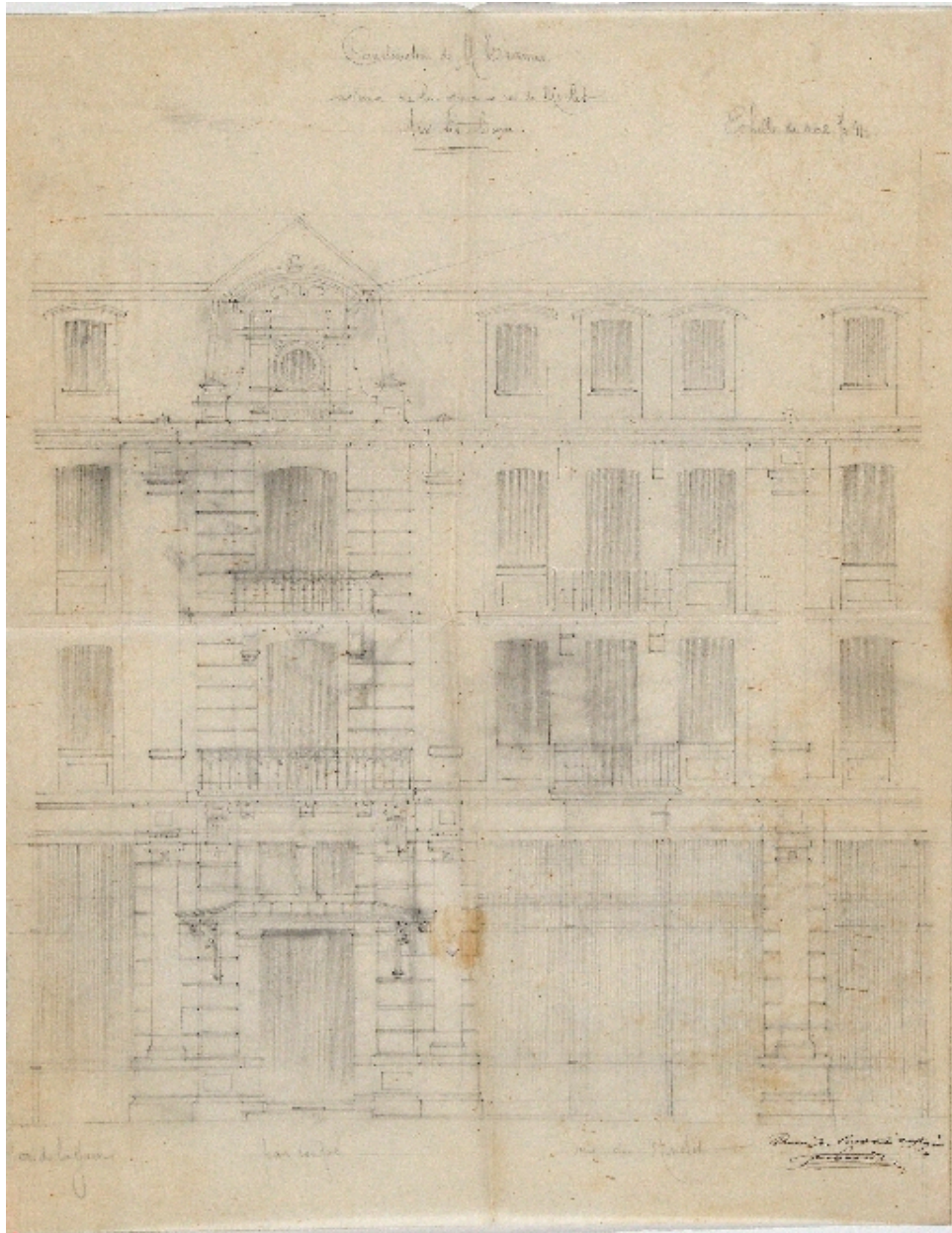
- [Plan annexé à la convention entre M. Tramu, M. Crochon et M. Martin Franklin, établissant la rue [Plan annexé à la convention entre M. Tramu, M. Crochon et M. Martin Franklin, établissant la rue Comte-de-Loche] / S.n. Chambéry, 2 décembre 1890. Ech. 1 : 500. 1 plan : calque ; 43 x 30 cm. (AP Entreprise Léon Grosse. Dossier n° 10.Terrain Martin Franklin)

IVR82_20097300412NUCB

Auteur de l'illustration (reproduction) : François Fouger

© Archives municipales d'Aix-les-Bains

reproduction soumise à autorisation du titulaire des droits d'exploitation



Elévation développée

Référence du document reproduit :

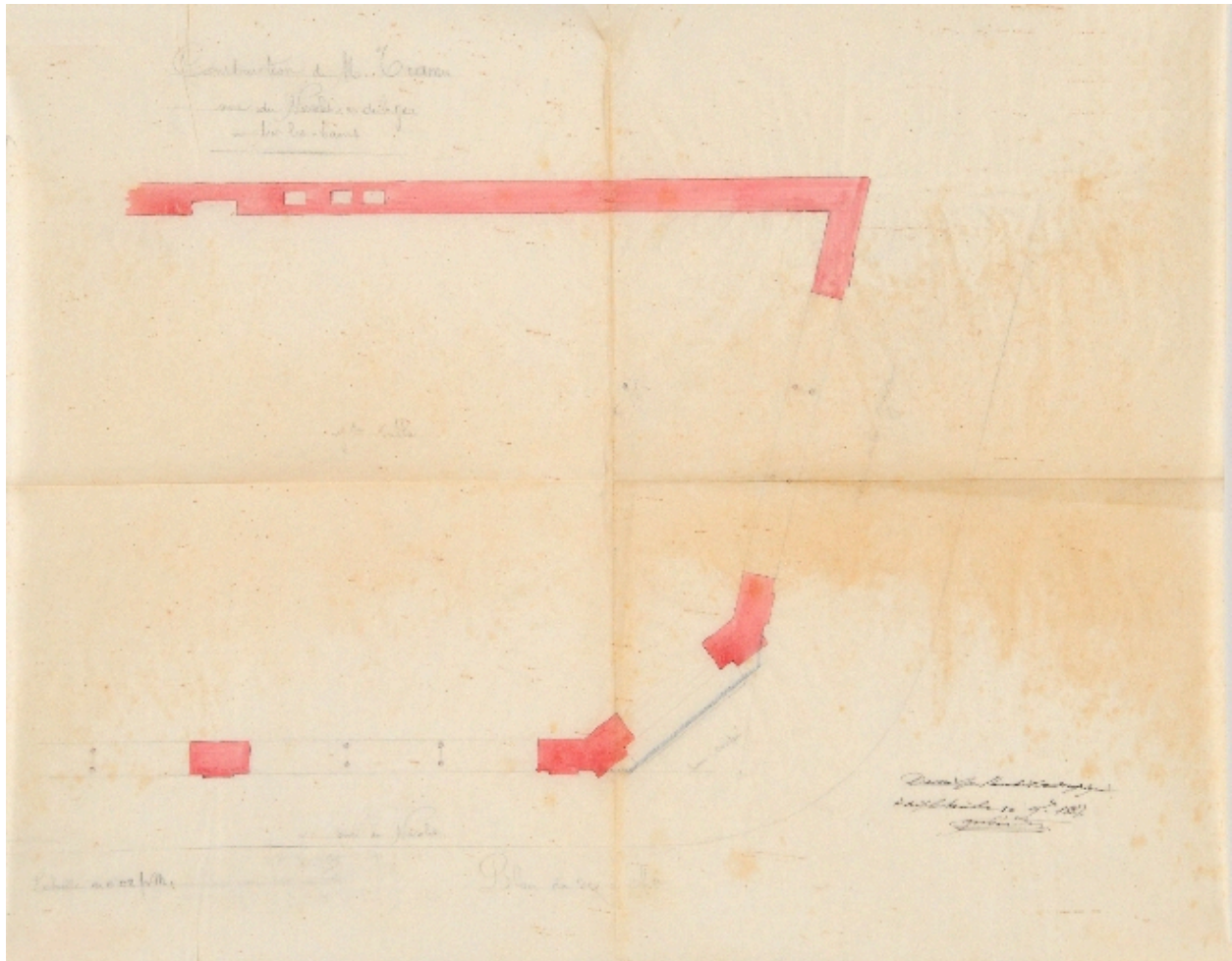
- **Construction de M. Tramu. Avenue de la Gare et rue du Nivolet. Plan du rez-de-chaussée. [Élévation, Construction de M. Tramu. Avenue de la Gare et rue du Nivolet. Plan du rez-de-chaussée. [Élévation, détail du pan coupé] / [Grisard], architecte. Aix-les-Bains, 20 novembre 1887. Ech. 1 : 50. 1 plan : calque ; 49,5 x 39,5 cm. (AC Aix-les-Bains. 1 O 185, n° 215)**

IVR82_20117300274NUCB

Auteur de l'illustration (reproduction) : François Fouger

© Archives privées Entreprise Léon Grosse

reproduction soumise à autorisation du titulaire des droits d'exploitation



Plan partiel de l'angle du bâtiment

Référence du document reproduit :

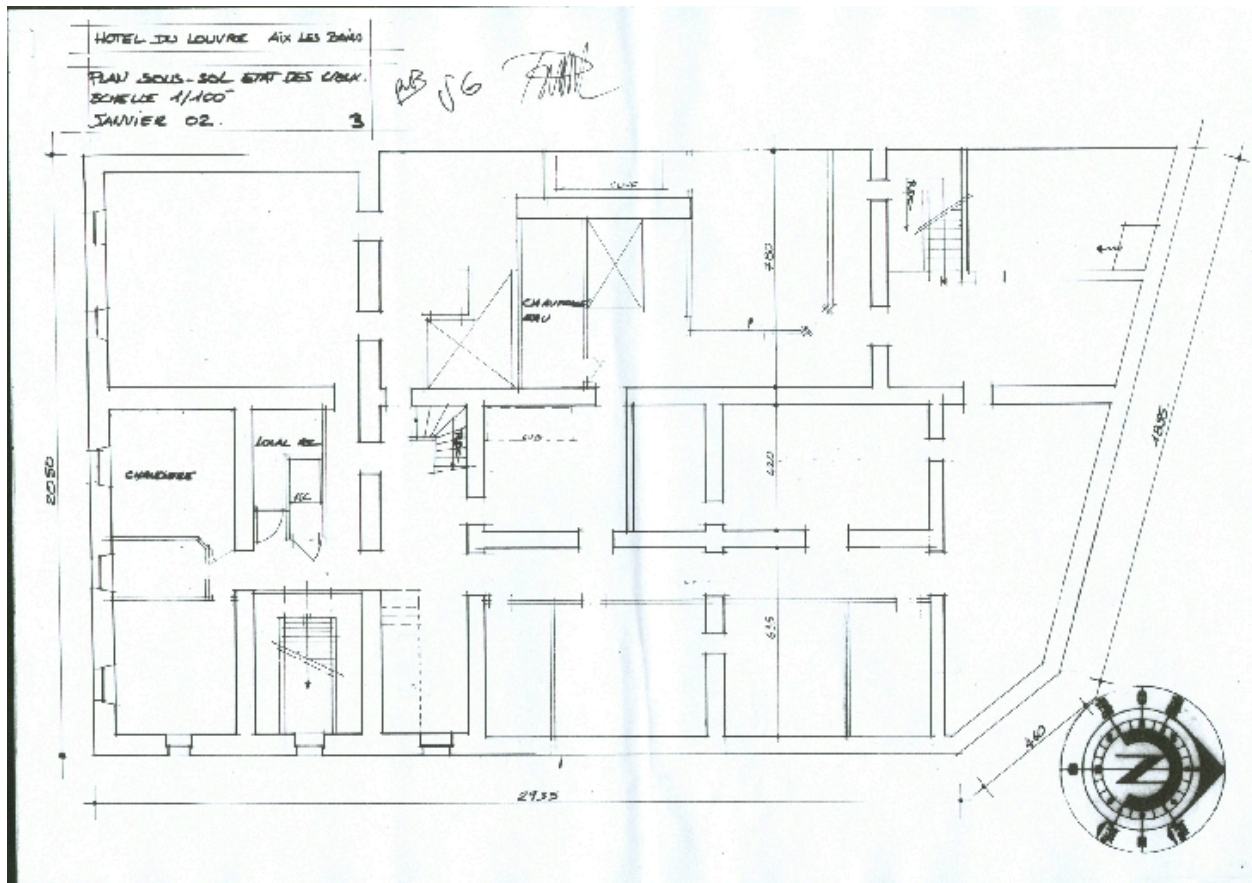
- **Construction de M. Tramu. Rue du Nivolet et avenue de la Gare. Plan du rez-de-chaussée / [Grisard], Construction de M. Tramu. Rue du Nivolet et avenue de la Gare. Plan du rez-de-chaussée / [Grisard], architecte. Aix-les-Bains, 20 novembre 1887. Ech. 1 : 50. 1 plan : calque ; 40,5 x 49,5 cm. (AC Aix-les-Bains. 1 O 185, n° 215)**

IVR82_20117300273NUCB

Auteur de l'illustration (reproduction) : François Fouger

© Archives privées Entreprise Léon Grosse

reproduction soumise à autorisation du titulaire des droits d'exploitation



Plan du sous-sol avant travaux

Référence du document reproduit :

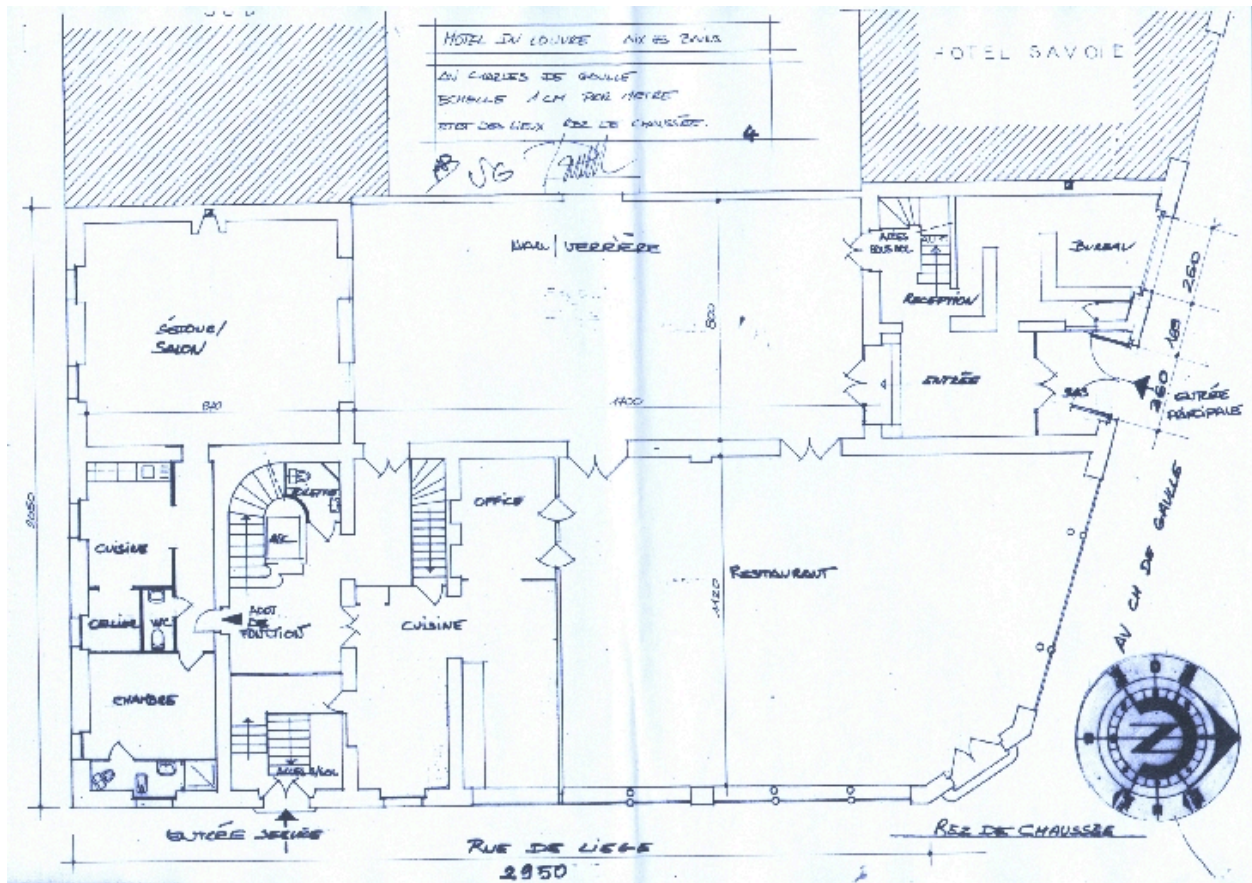
- **Hôtel du Louvre. Plan du sous-sol. Etat des lieux. N° 3 / Pierre Rault, architecte. Aix-les-Bains,**
Hôtel du Louvre. Plan du sous-sol. Etat des lieux. N° 3 / Pierre Rault, architecte. Aix-les-Bains, janvier
2002. Ech. 1 : 100. 1 tirage de plan ; 29,7 x 42 cm. (AC Aix-les-Bains. 4 T 26, n° 02 C 1006)

IVR82_20097300413NUCB

Auteur de l'illustration (reproduction) : François Fouger

© Archives municipales d'Aix-les-Bains

reproduction soumise à autorisation du titulaire des droits d'exploitation



Plan du rez-de-chaussée avant travaux

Référence du document reproduit :

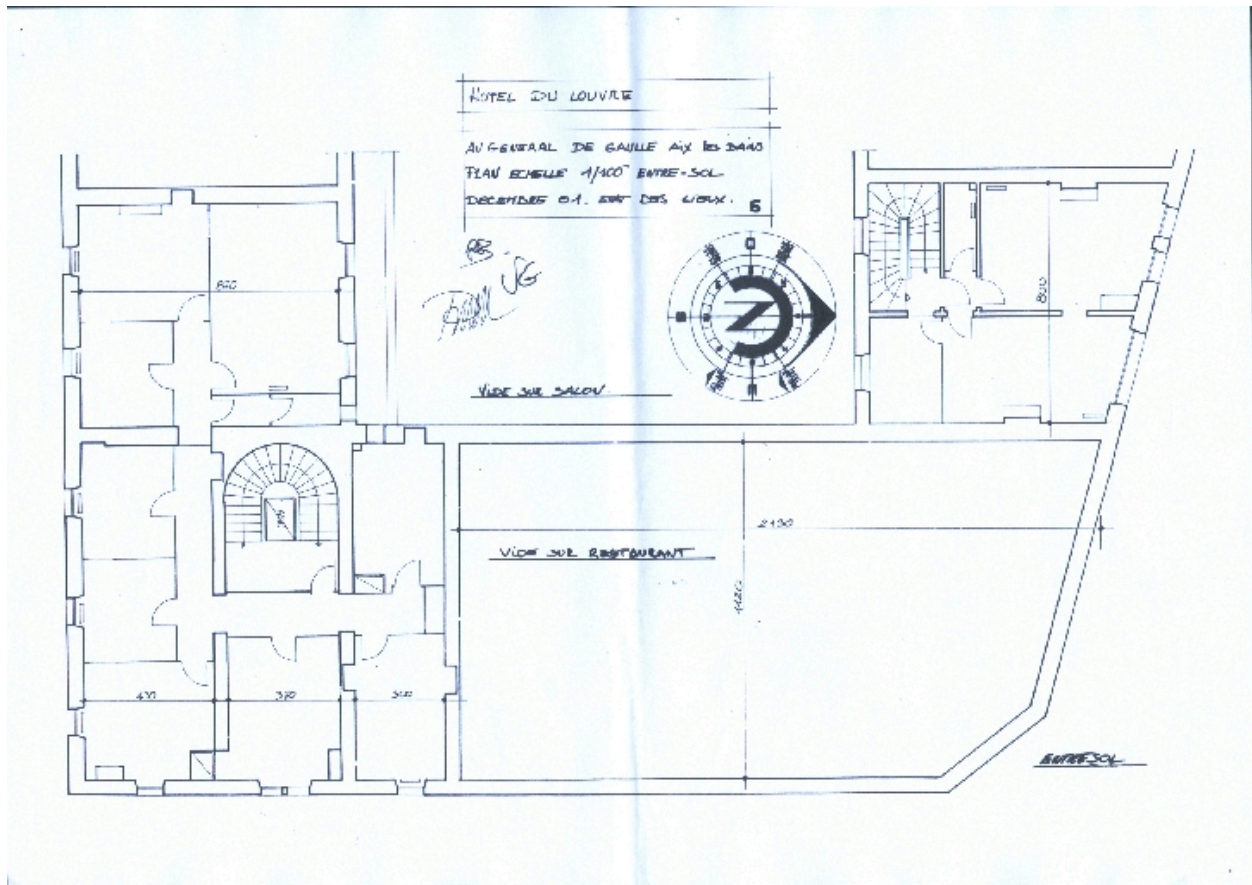
- **Hôtel du Louvre. Etat des lieux. Rez-de-chaussée. N° 4 / Pierre Rault, architecte. Aix-les-Bains, Hôtel du Louvre. Etat des lieux. Rez-de-chaussée. N° 4 / Pierre Rault, architecte. Aix-les-Bains, [décembre 2001]. Ech. 1 : 100. 1 tirage de plan ; 29,7 x 42 cm. (AC Aix-les-Bains. 4 T 26, n° 02 C 1006)**

IVR82_20097300414NUCB

Auteur de l'illustration (reproduction) : François Fouger

© Archives municipales d'Aix-les-Bains

reproduction soumise à autorisation du titulaire des droits d'exploitation



Plan de l'entresol avant travaux

Référence du document reproduit :

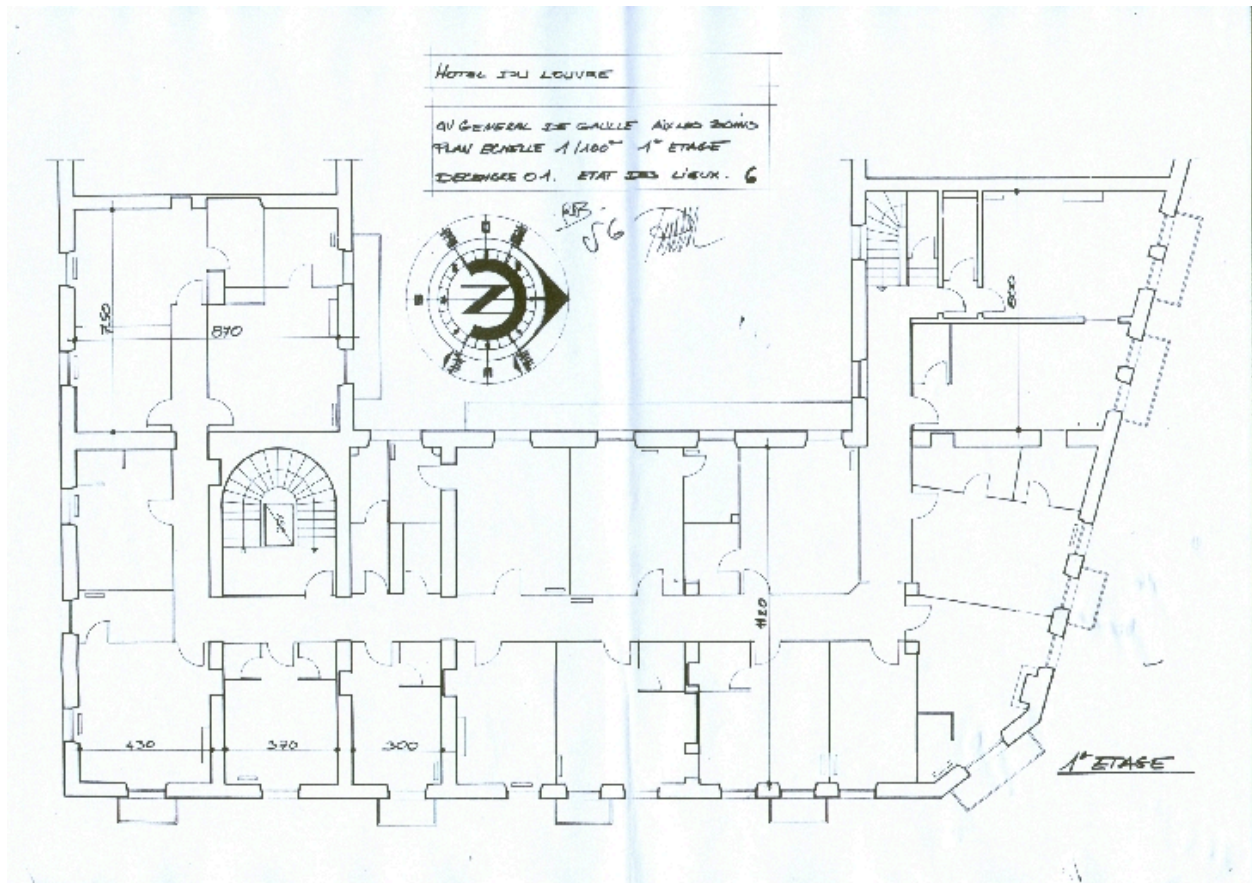
- **Hôtel du Louvre. Entresol. Etat des lieux. N° 5 / Pierre Rault, architecte. Aix-les-Bains, décembre**
Hôtel du Louvre. Entresol. Etat des lieux. N° 5 / Pierre Rault, architecte. Aix-les-Bains, décembre 2001.
Ech. 1 : 100. 1 tirage de plan ; 29,7 x 42 cm. (AC Aix-les-Bains. 4 T 26, n° 02 C 1006)

IVR82_20097300415NUCB

Auteur de l'illustration (reproduction) : François Fouger

© Archives municipales d'Aix-les-Bains

reproduction soumise à autorisation du titulaire des droits d'exploitation



Plan du 1er étage avant travaux

Référence du document reproduit :

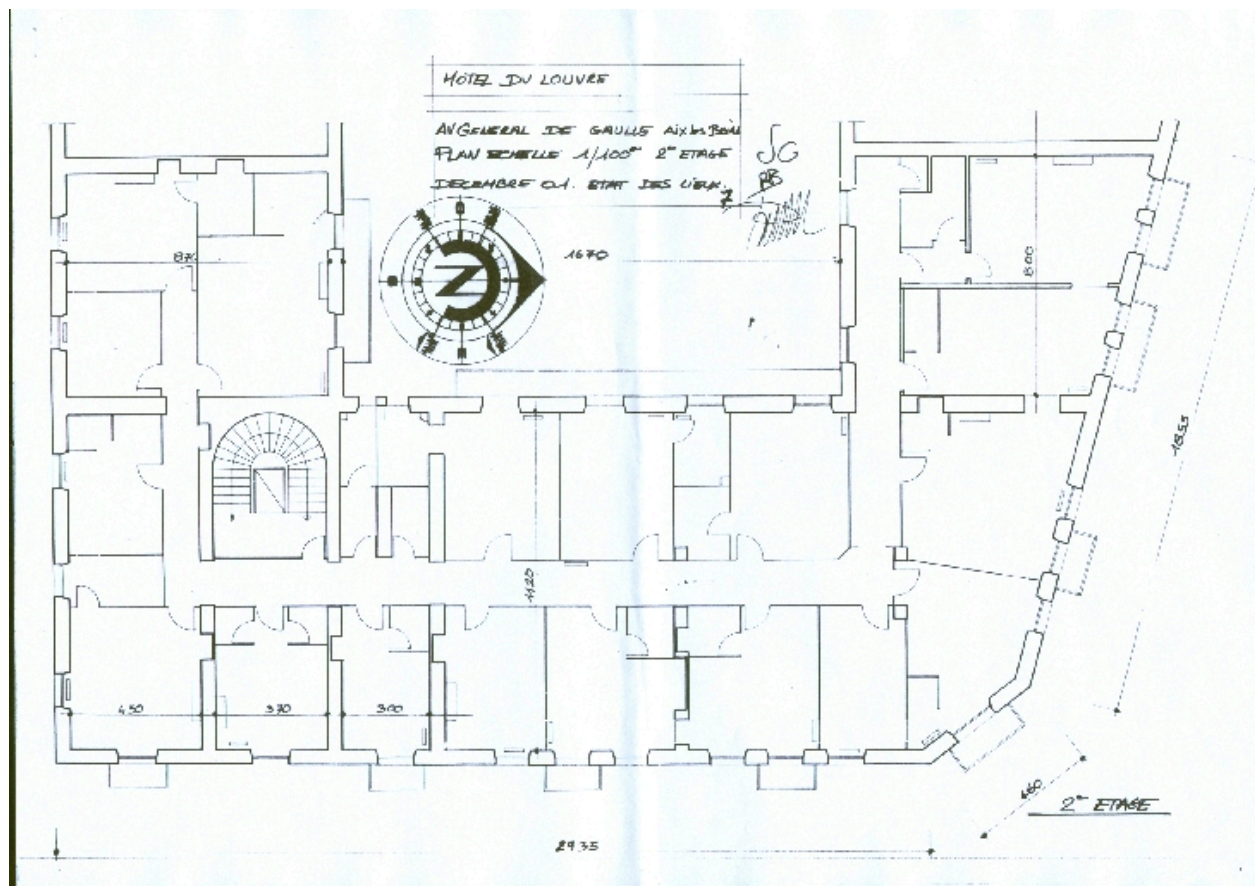
- **Hôtel du Louvre. 1er étage. Etat des lieux. N° 6 / Pierre Rault, architecte. Aix-les-Bains, Hôtel du Louvre. 1er étage. Etat des lieux. N° 6 / Pierre Rault, architecte. Aix-les-Bains, décembre 2001.**
Ech. 1 : 100. 1 tirage de plan ; 29,7 x 42 cm. (AC Aix-les-Bains. 4 T 26, n° 02 C 1006)

IVR82_20097300416NUCB

Auteur de l'illustration (reproduction) : François Fouger

© Archives municipales d'Aix-les-Bains

reproduction soumise à autorisation du titulaire des droits d'exploitation



Plan du 2e étage avant travaux

Référence du document reproduit :

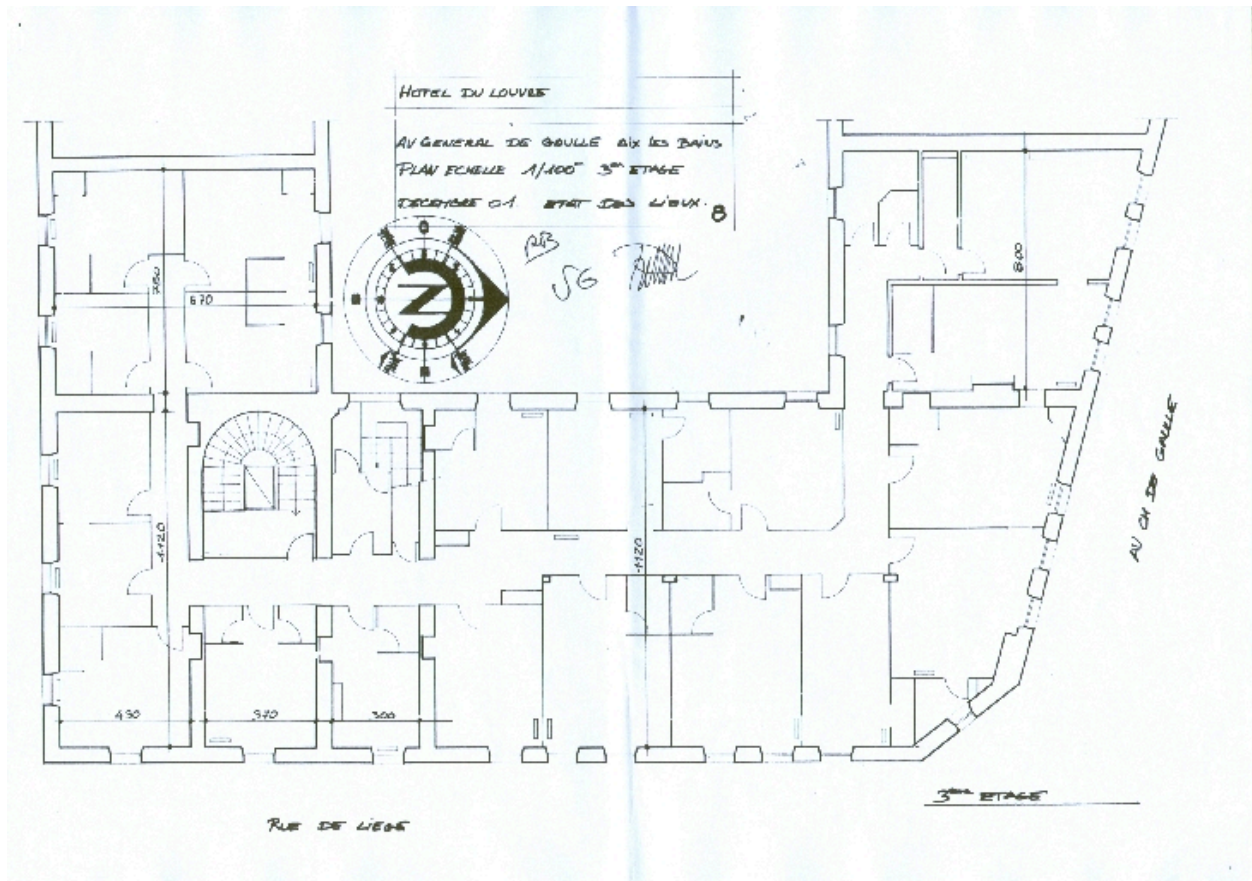
- **Hôtel du Louvre. 2e étage. Etat des lieux. N° 7 / Pierre Rault, architecte. Aix-les-Bains, décembre**
Hôtel du Louvre. 2e étage. Etat des lieux. N° 7 / Pierre Rault, architecte. Aix-les-Bains, décembre 2001. Ech.
1 : 100. 1 tirage de plan ; 29,7 x 42 cm. (AC Aix-les-Bains. 4 T 26, n° 02 C 1006)

IVR82_20097300417NUCB

Auteur de l'illustration (reproduction) : François Fouger

© Archives municipales d'Aix-les-Bains

reproduction soumise à autorisation du titulaire des droits d'exploitation



Plan du 3e étage avant travaux

Référence du document reproduit :

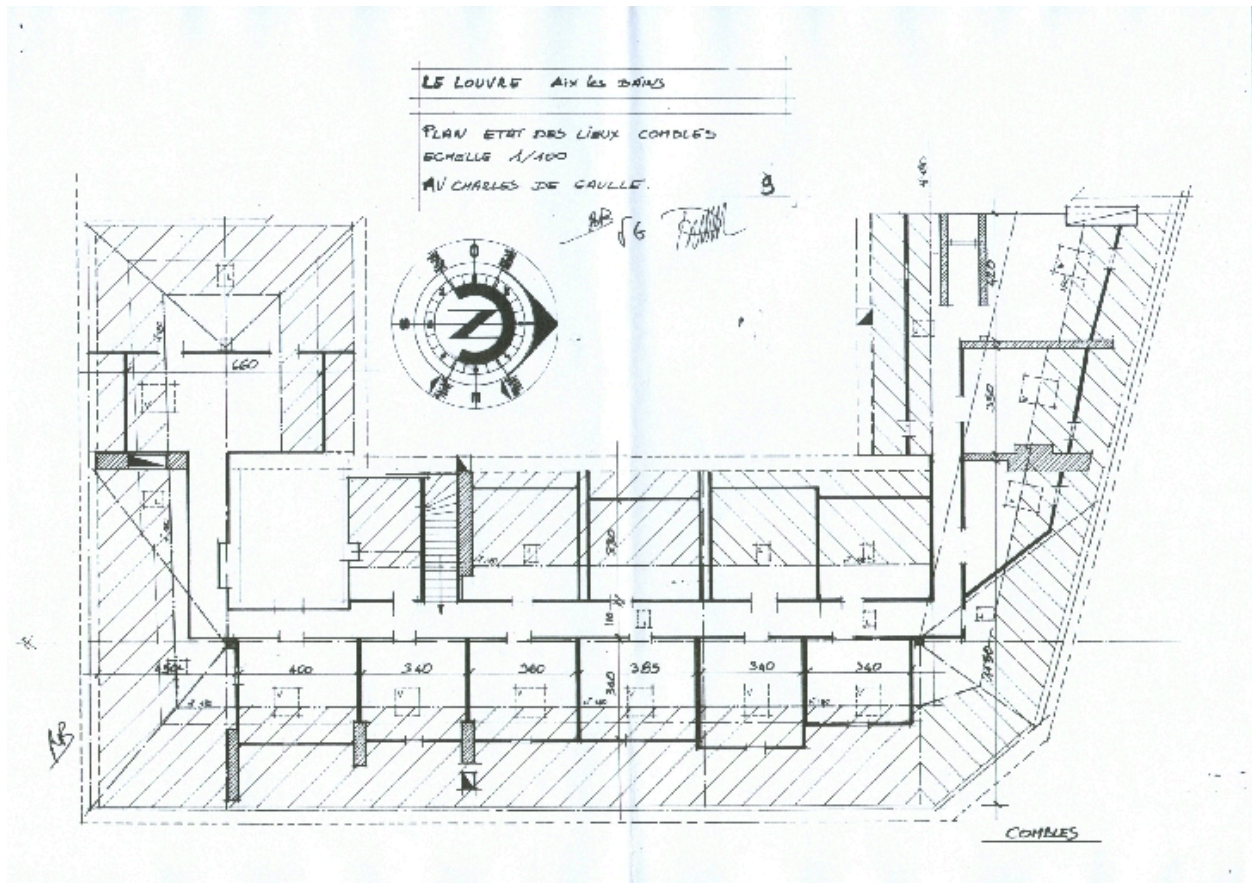
- **Hôtel du Louvre. 3e étage. Etat des lieux. N° 8 / Pierre Rault, architecte. Aix-les-Bains, décembre**
Hôtel du Louvre. 3e étage. Etat des lieux. N° 8 / Pierre Rault, architecte. Aix-les-Bains, décembre 2001. Ech.
1 : 100. 1 tirage de plan ; 29,7 x 42 cm. (AC Aix-les-Bains. 4 T 26, n° 02 C 1006)

IVR82_20097300418NUCB

Auteur de l'illustration (reproduction) : François Fouger

© Archives municipales d'Aix-les-Bains

reproduction soumise à autorisation du titulaire des droits d'exploitation



Plan des combles avant travaux

Référence du document reproduit :

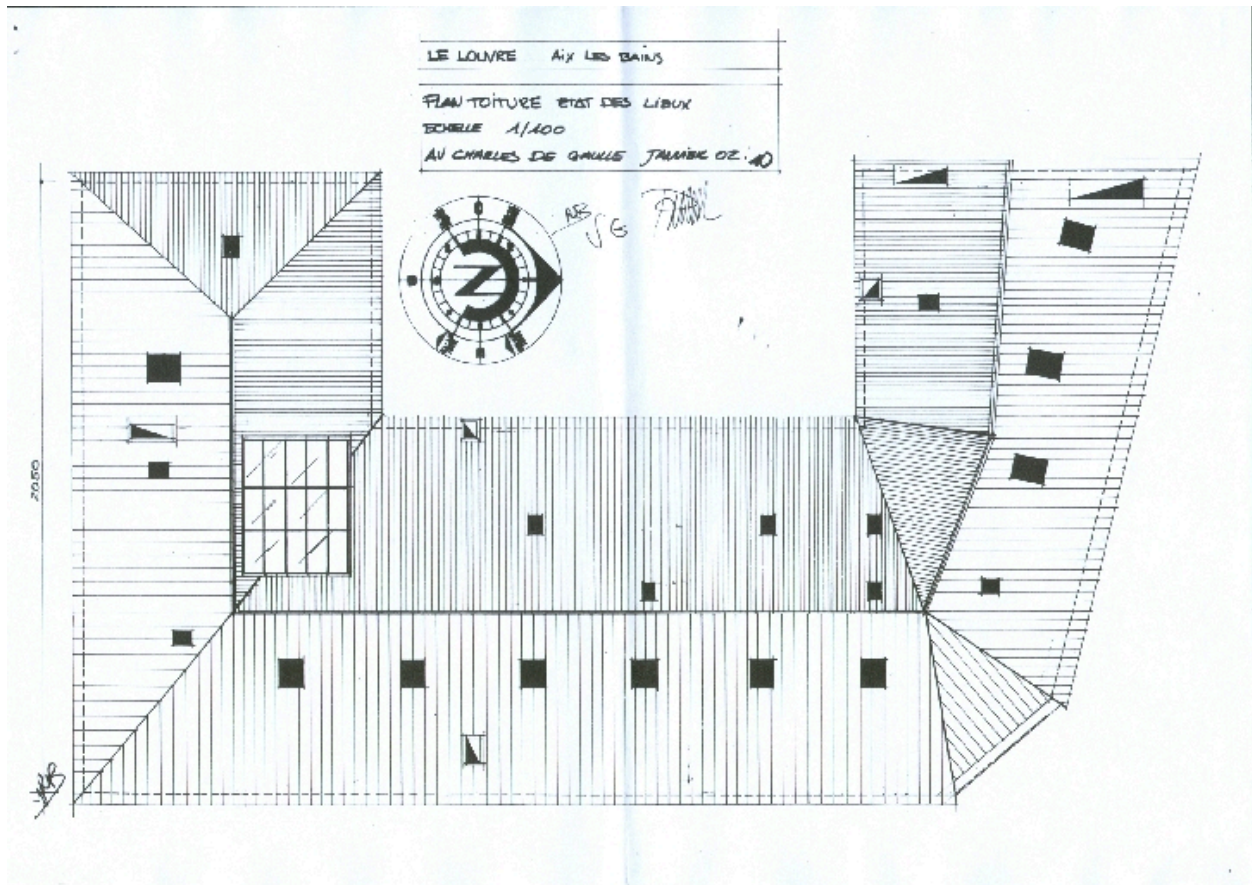
- **Hôtel du Louvre. Etat des lieux. Combles. N° 9 / Pierre Rault, architecte. Aix-les-Bains, [décembre 2001].**
Hôtel du Louvre. Etat des lieux. Combles. N° 9 / Pierre Rault, architecte. Aix-les-Bains, [décembre 2001].
Ech. 1 : 100. 1 tirage de plan ; 29,7 x 42 cm. (AC Aix-les-Bains. 4 T 26, n° 02 C 1006)

IVR82_20097300419NUCB

Auteur de l'illustration (reproduction) : François Fouger

© Archives municipales d'Aix-les-Bains

reproduction soumise à autorisation du titulaire des droits d'exploitation



Plan de toiture avant travaux

Référence du document reproduit :

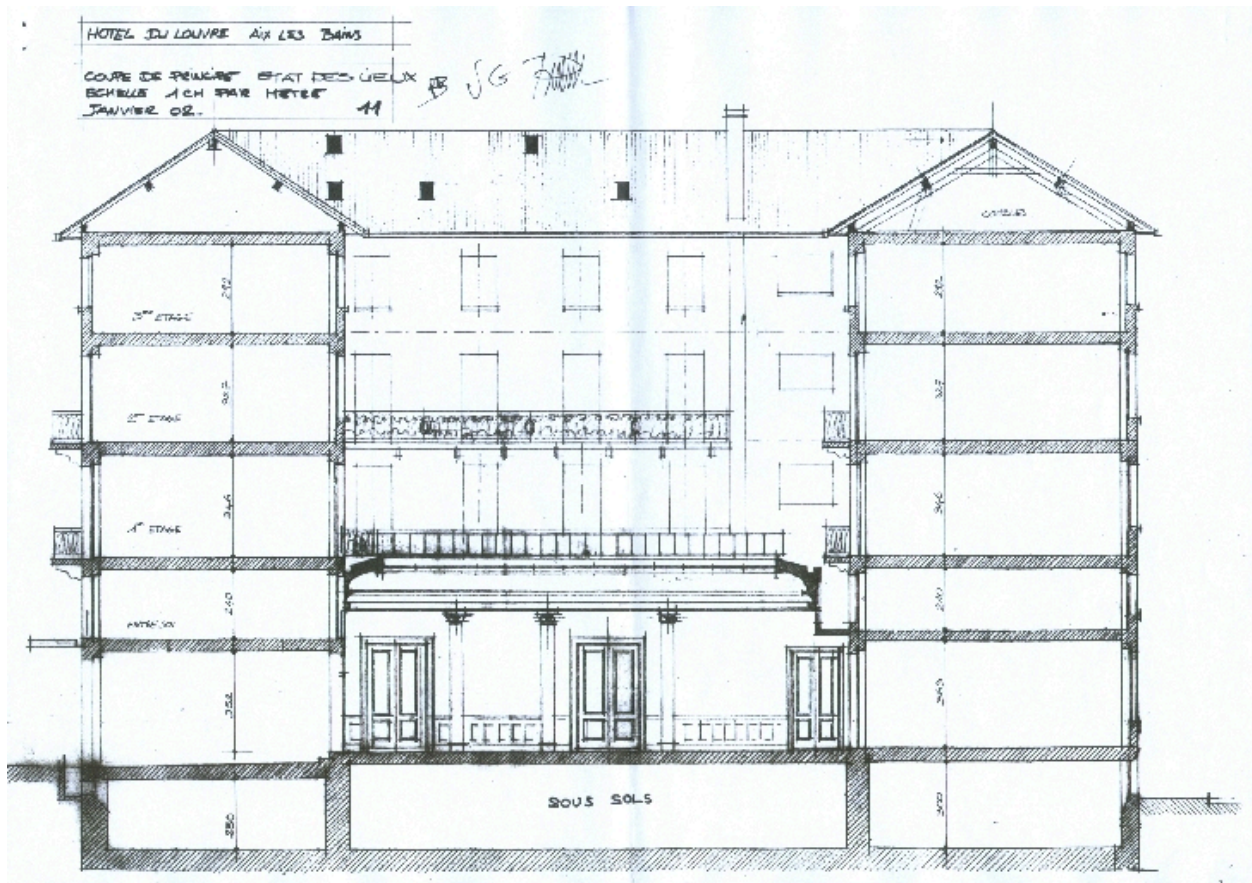
- **Hôtel du Louvre. Toiture. Etat des lieux. N° 10 / Pierre Rault, architecte. Aix-les-Bains, janvier**
Hôtel du Louvre. Toiture. Etat des lieux. N° 10 / Pierre Rault, architecte. Aix-les-Bains, janvier 2002. Ech.
1 : 100. 1 tirage de plan ; 29,7 x 42 cm. (AC Aix-les-Bains. 4 T 26, n° 02 C 1006)

IVR82_20097300420NUCB

Auteur de l'illustration (reproduction) : François Fouger

© Archives municipales d'Aix-les-Bains

reproduction soumise à autorisation du titulaire des droits d'exploitation



Coupe avant travaux

Référence du document reproduit :

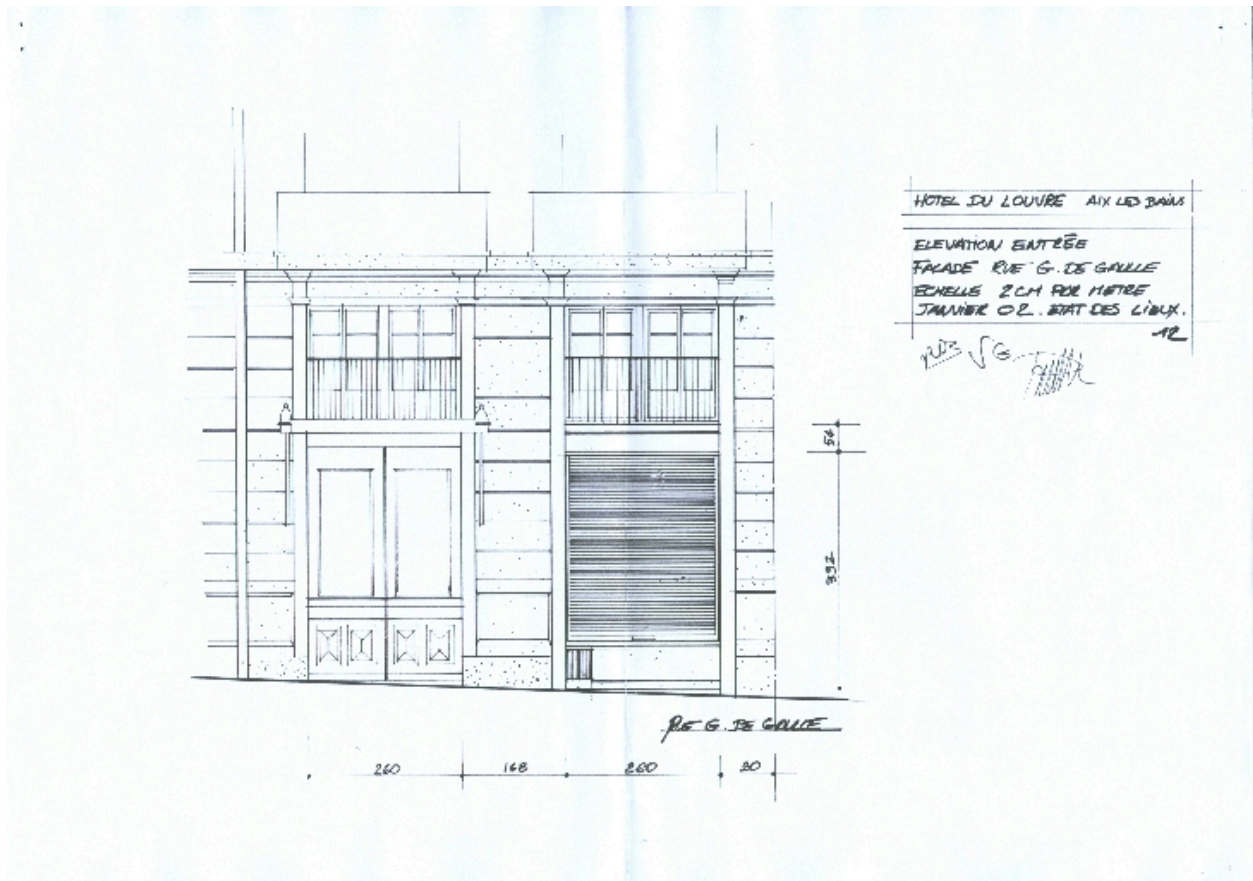
- **Hôtel du Louvre. Coupe de principe. Etat des lieux. N° 11 / Pierre Rault, architecte.**
Hôtel du Louvre. Coupe de principe. Etat des lieux. N° 11 / Pierre Rault, architecte. Aix-les-Bains, janvier 2002. Ech. 1 : 100. 1 tirage de plan ; 29,7 x 42 cm. (AC Aix-les-Bains. 4 T 26, n° 02 C 1006)

IVR82_20097300421NUCB

Auteur de l'illustration (reproduction) : François Fouger

© Archives municipales d'Aix-les-Bains

reproduction soumise à autorisation du titulaire des droits d'exploitation



Détail de l'élévation principale avant travaux

Référence du document reproduit :

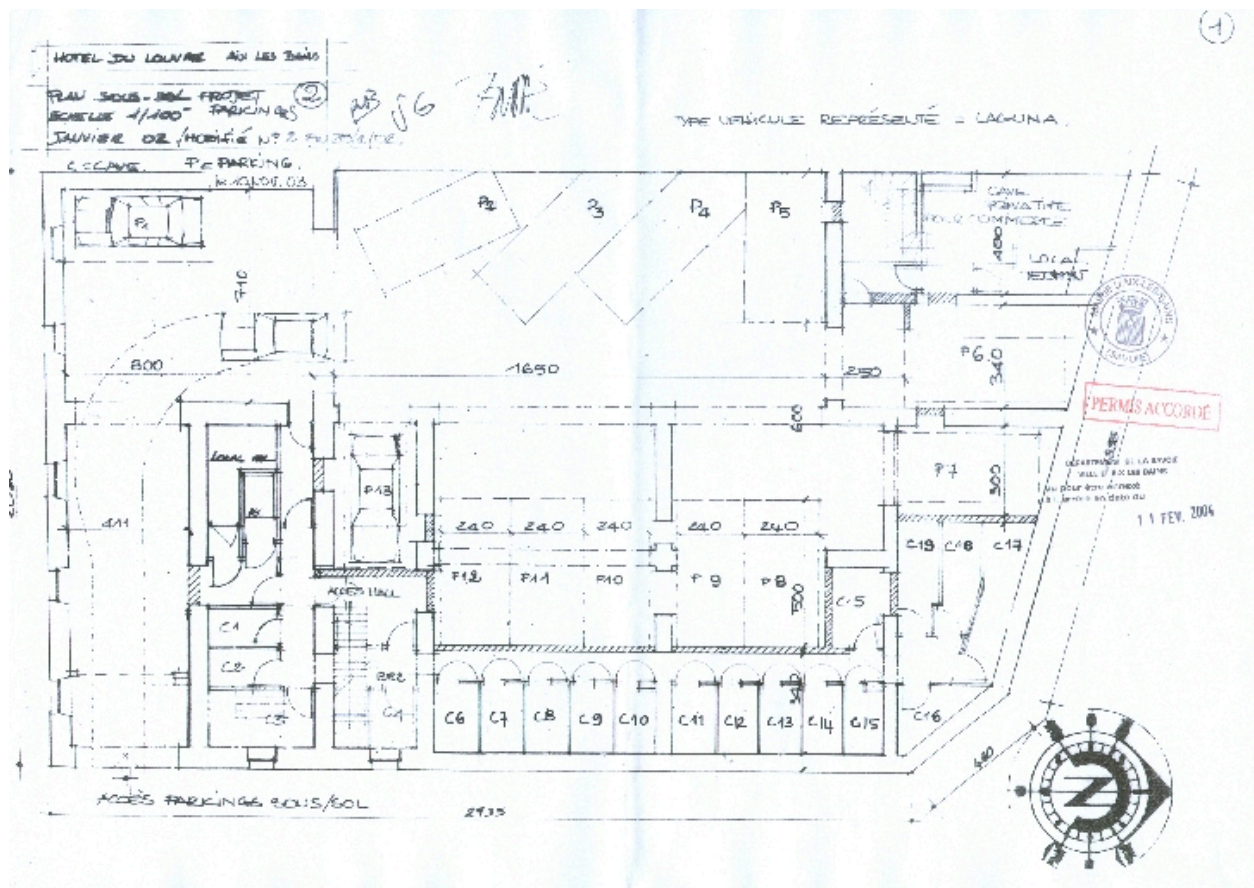
- **Hôtel du Louvre. Elévation entrée façade rue G.-de-Gaulle. Etat des lieux. N° 12 / Pierre Rault,**
Hôtel du Louvre. Elévation entrée façade rue G.-de-Gaulle. Etat des lieux. N° 12 / Pierre Rault, architecte.
Aix-les-Bains, janvier 2002. Ech. 1 : 50. 1 tirage de plan ; 29,7 x 42 cm. (AC Aix-les-Bains. 4 T 26, n° 02 C 1006)

IVR82_20097300422NUCB

Auteur de l'illustration (reproduction) : François Fouger

© Archives municipales d'Aix-les-Bains

reproduction soumise à autorisation du titulaire des droits d'exploitation



Projet : plan du sous-sol

Référence du document reproduit :

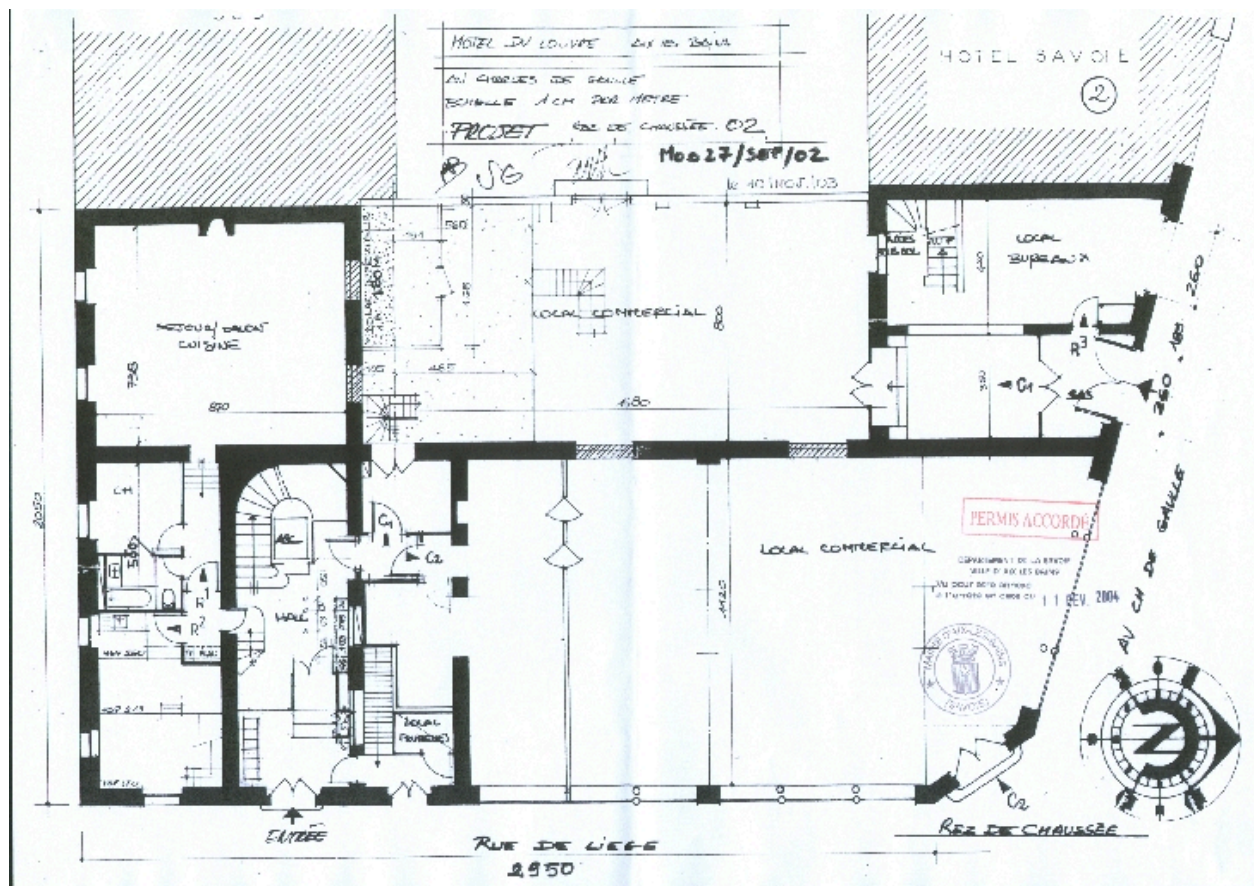
- **Hôtel du Louvre. Plan sous-sol. Projet parkings. N° 1 / Pierre Rault, architecte. Aix-les-Bains, 10**
Hôtel du Louvre. Plan sous-sol. Projet parkings. N° 1 / Pierre Rault, architecte. Aix-les-Bains, 10 novembre
2003. Ech. 1 : 100. 1 tirage de plan ; 29,7 x 42 cm. (AC Aix-les-Bains. 4 T 26, n° 02 C 1006 M2)

IVR82_20097300423NUCB

Auteur de l'illustration (reproduction) : François Fouger

© Archives municipales d'Aix-les-Bains

reproduction soumise à autorisation du titulaire des droits d'exploitation



Projet : plan du rez-de-chaussée

Référence du document reproduit :

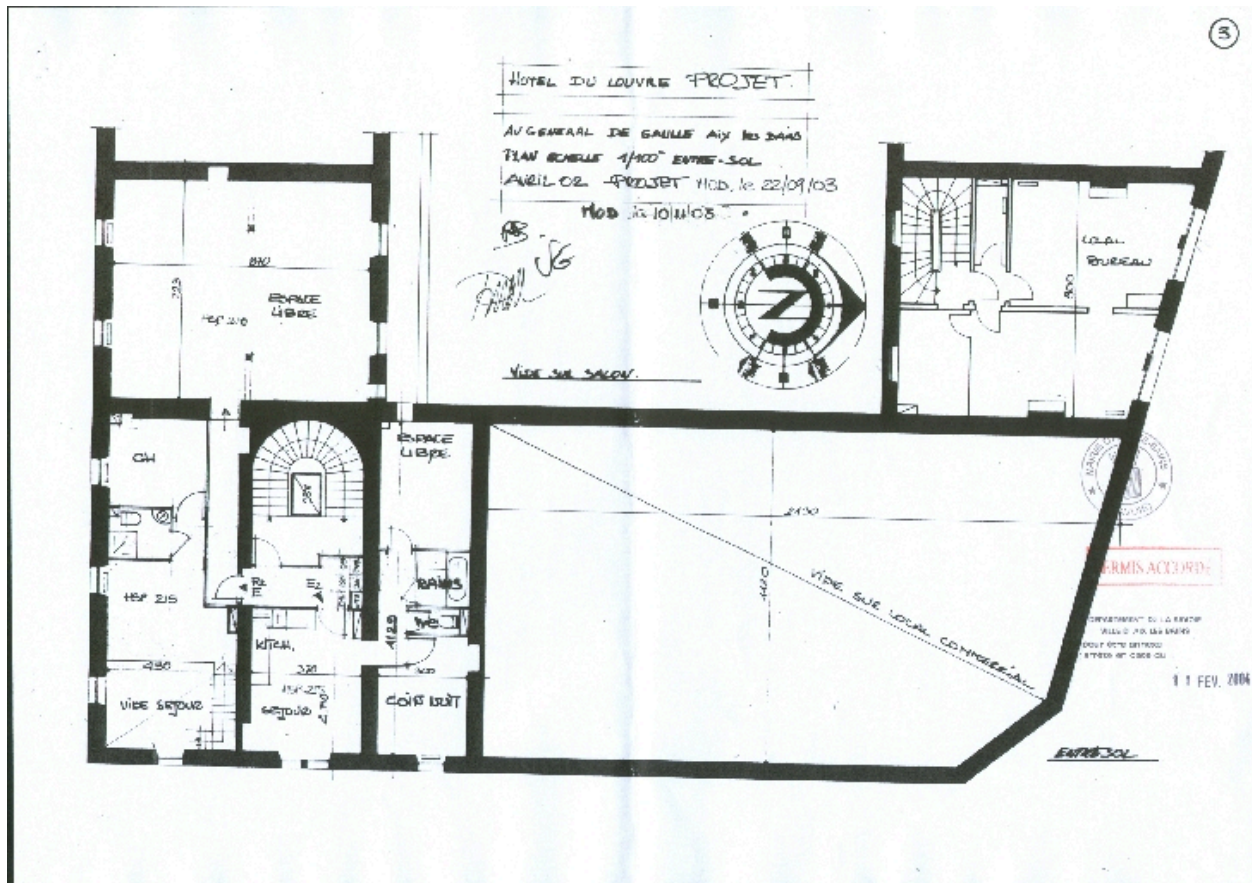
- **Hôtel du Louvre. Projet. Rez-de-chaussée. N° 2 / Pierre Rault, architecte. Aix-les-Bains, 10**
Hôtel du Louvre. Projet. Rez-de-chaussée. N° 2 / Pierre Rault, architecte. Aix-les-Bains, 10 novembre 2003.
Ech. 1 : 100. 1 tirage de plan ; 29,7 x 42 cm. (AC Aix-les-Bains. 4 T 26, n° 02 C 1006 M2)

IVR82_20097300424NUCB

Auteur de l'illustration (reproduction) : François Fouger

© Archives municipales d'Aix-les-Bains

reproduction soumise à autorisation du titulaire des droits d'exploitation



Projet : plan de l'entresol

Référence du document reproduit :

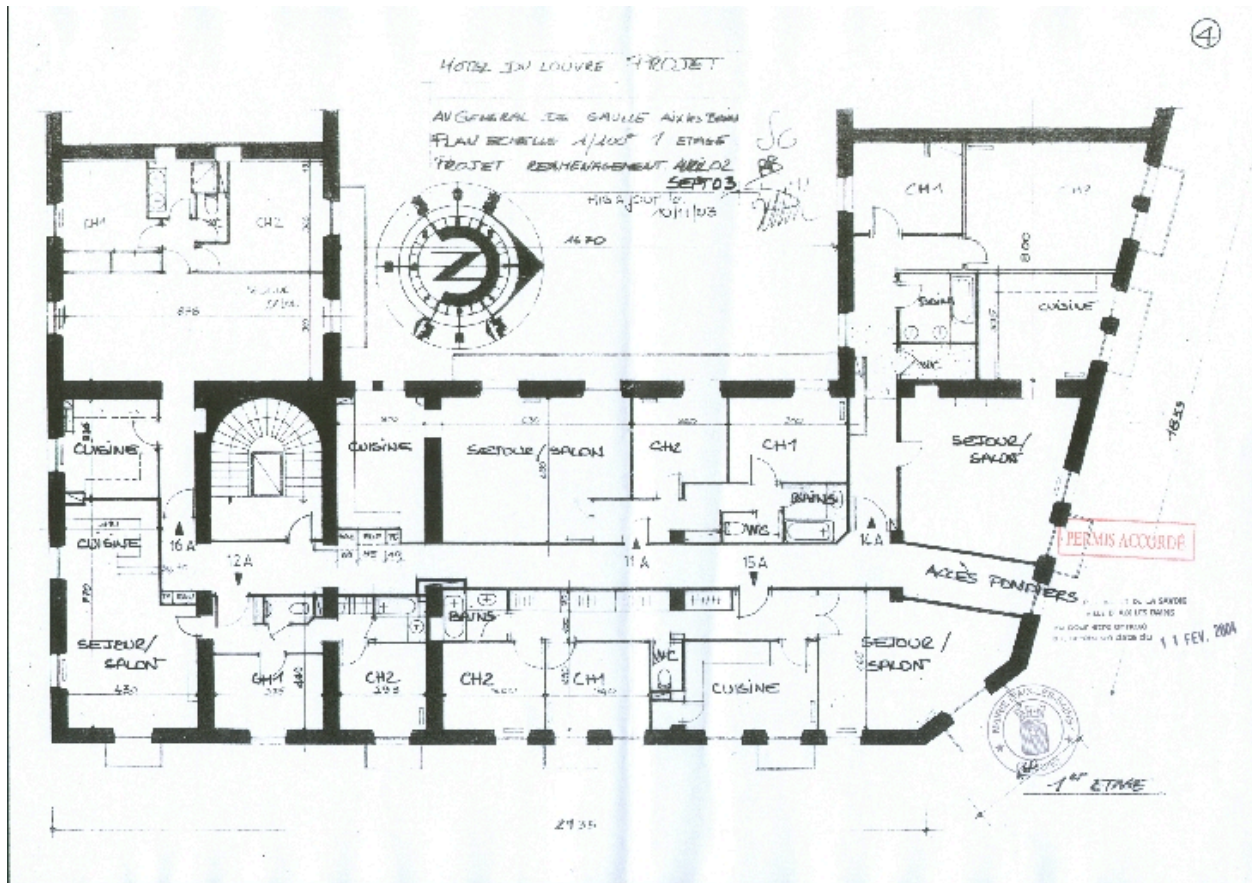
- **Hôtel du Louvre. Entresol. Projet. N° 3 / Pierre Rault, architecte. Aix-les-Bains, 10 novembre**
Hôtel du Louvre. Entresol. Projet. N° 3 / Pierre Rault, architecte. Aix-les-Bains, 10 novembre 2003. Ech. 1 :
100. 1 tirage de plan ; 29,7 x 42 cm. (AC Aix-les-Bains. 4 T 26, n° 02 C 1006 M2)

IVR82_20097300425NUCB

Auteur de l'illustration (reproduction) : François Fouger

© Archives municipales d'Aix-les-Bains

reproduction soumise à autorisation du titulaire des droits d'exploitation



Projet : plan du 1er étage

Référence du document reproduit :

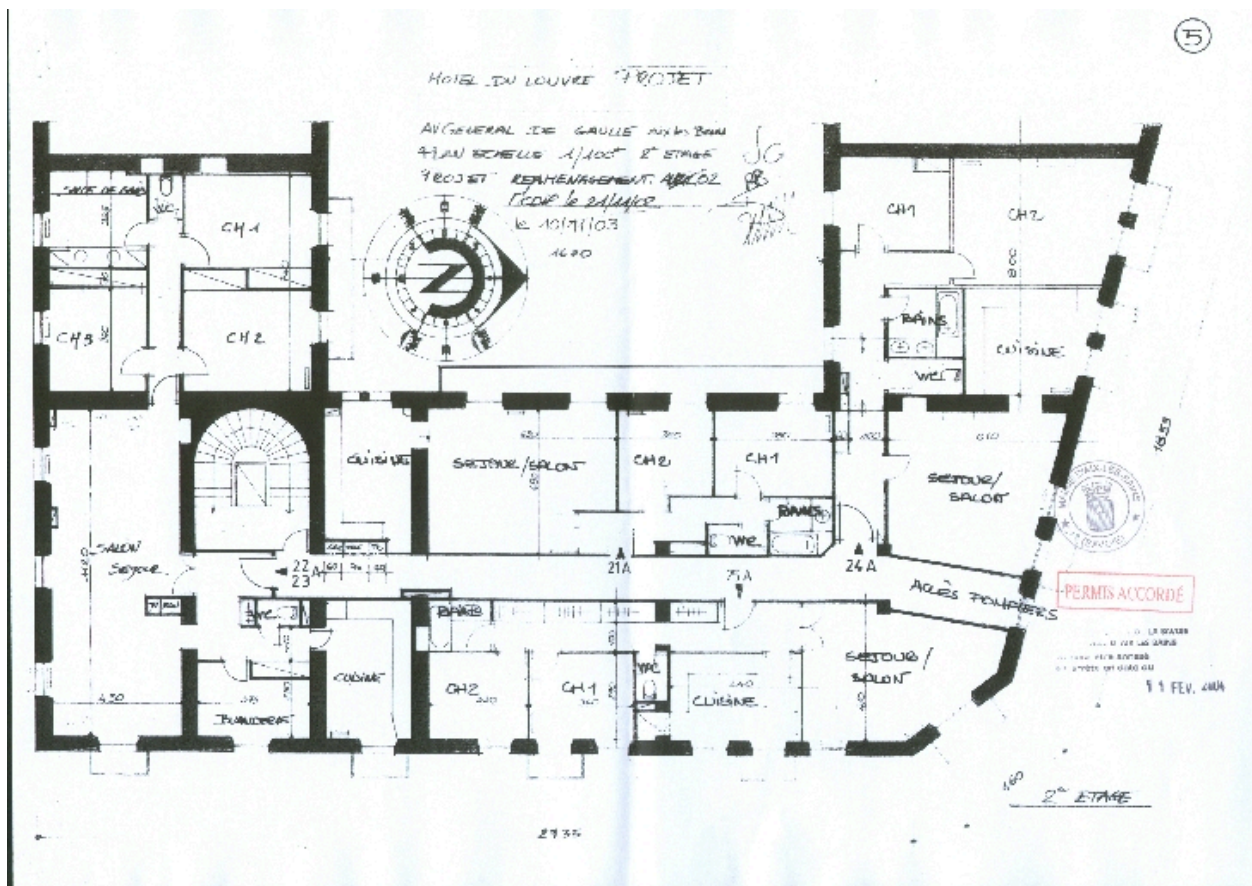
- **Hôtel du Louvre. 1er étage. Projet réaménagement. N° 4 / Pierre Rault, architecte. Aix-les-Bains, Hôtel du Louvre. 1er étage. Projet réaménagement. N° 4 / Pierre Rault, architecte. Aix-les-Bains, 10 novembre 2003. Ech. 1 : 100. 1 tirage de plan ; 29,7 x 42 cm. (AC Aix-les-Bains. 4 T 26, n° 02 C 1006 M2)**

IVR82_20097300301NUCB

Auteur de l'illustration (reproduction) : François Fouger

© Archives municipales d'Aix-les-Bains

reproduction soumise à autorisation du titulaire des droits d'exploitation



Projet : plan du 2e étage

Référence du document reproduit :

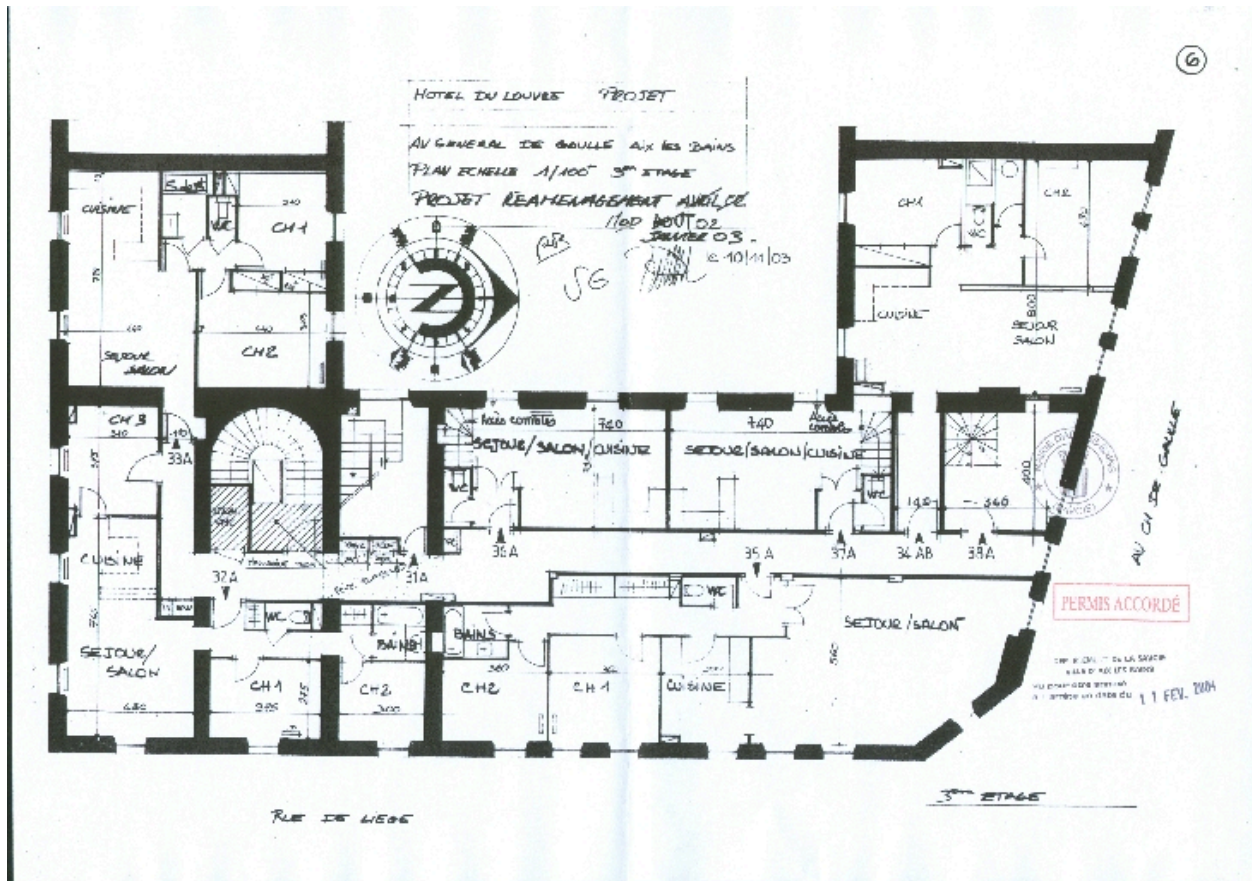
- **Hôtel du Louvre. 2e étage. Projet réaménagement. N° 5 / Pierre Rault, architecte. Aix-les-Bains, 10 novembre 2003. Ech. 1 : 100. 1 tirage de plan ; 29,7 x 42 cm. (AC Aix-les-Bains. 4 T 26, n° 02 C 1006 M2)**

IVR82_20097300302NUCB

Auteur de l'illustration (reproduction) : François Fouger

© Archives municipales d'Aix-les-Bains

reproduction soumise à autorisation du titulaire des droits d'exploitation



Projet : plan du 3e étage

Référence du document reproduit :

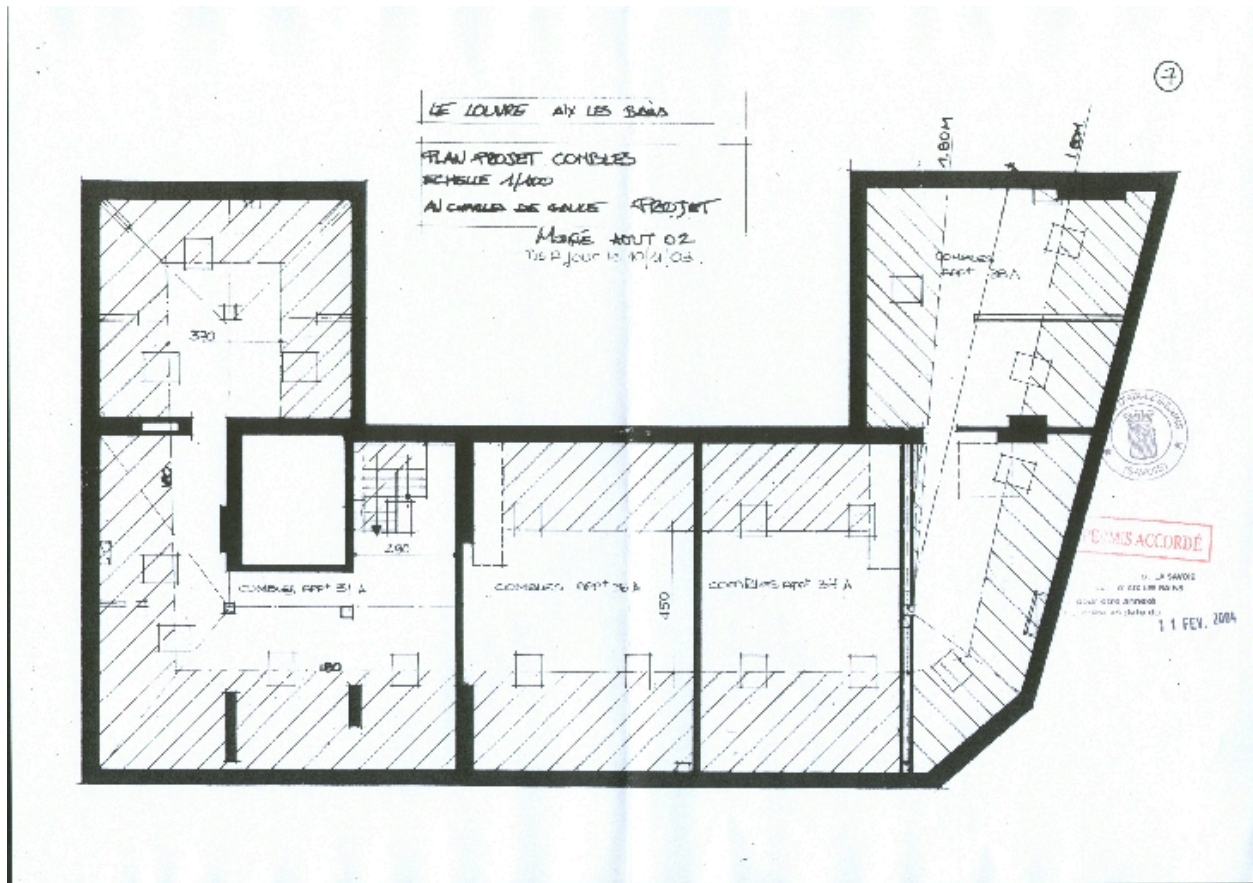
- **Hôtel du Louvre. 3e étage. Projet réaménagement. N° 6 / Pierre Rault, architecte. Aix-les-Bains, 10 novembre 2003. Ech. 1 : 100. 1 tirage de plan ; 29,7 x 42 cm. (AC Aix-les-Bains. 4 T 26, n° 02 C 1006 M2)**

IVR82_20097300303NUCB

Auteur de l'illustration (reproduction) : François Fouger

© Archives municipales d'Aix-les-Bains

reproduction soumise à autorisation du titulaire des droits d'exploitation



Projet : plan des combles

Référence du document reproduit :

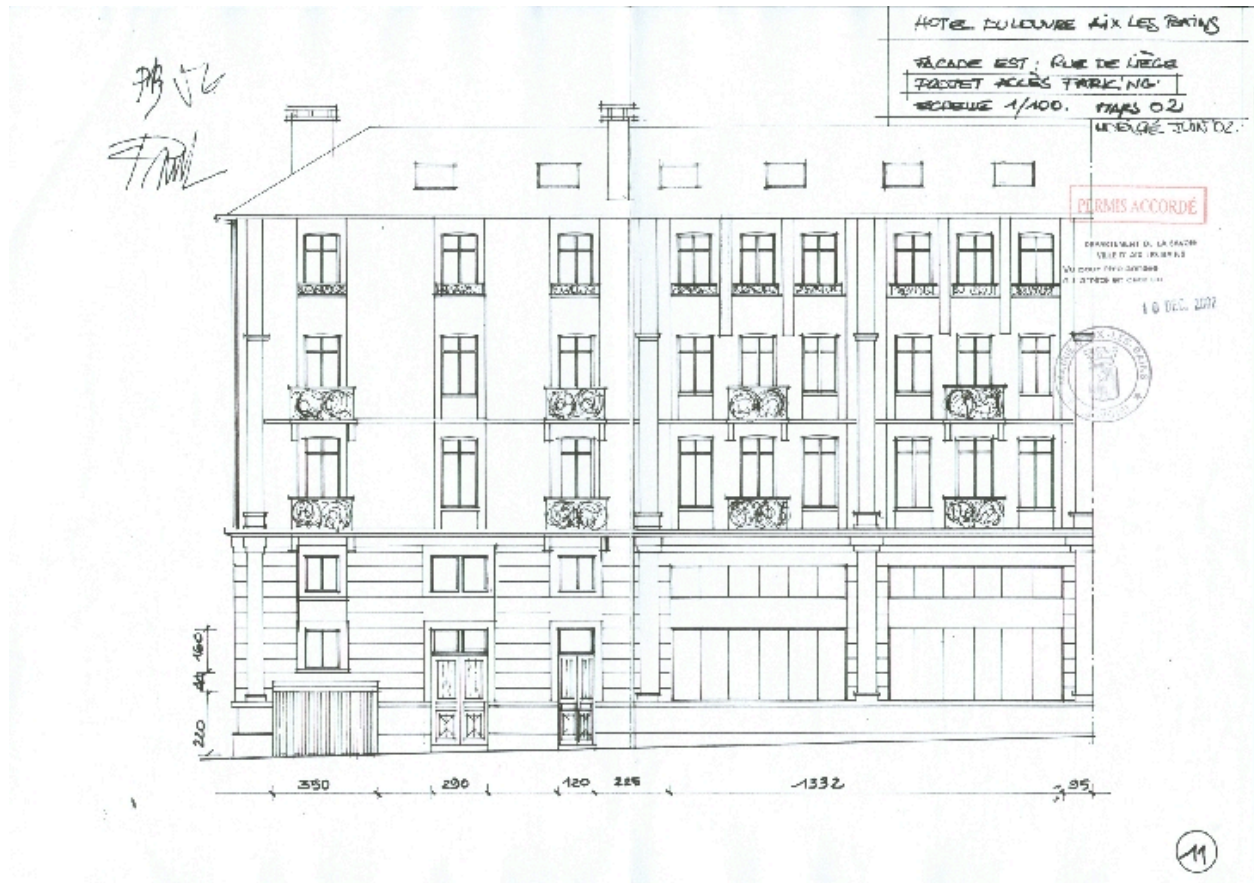
- **Hôtel du Louvre. Combles. Projet. N° 7 / Pierre Rault, architecte. Aix-les-Bains, 10 novembre 2003.**
Hôtel du Louvre. Combles. Projet. N° 7 / Pierre Rault, architecte. Aix-les-Bains, 10 novembre 2003. Ech. 1 : 100. 1 tirage de plan ; 29,7 x 42 cm. (AC Aix-les-Bains. 4 T 26, n° 02 C 1006 M2)

IVR82_20097300304NUCB

Auteur de l'illustration (reproduction) : François Fouger

© Archives municipales d'Aix-les-Bains

reproduction soumise à autorisation du titulaire des droits d'exploitation



Projet : élévation est

Référence du document reproduit :

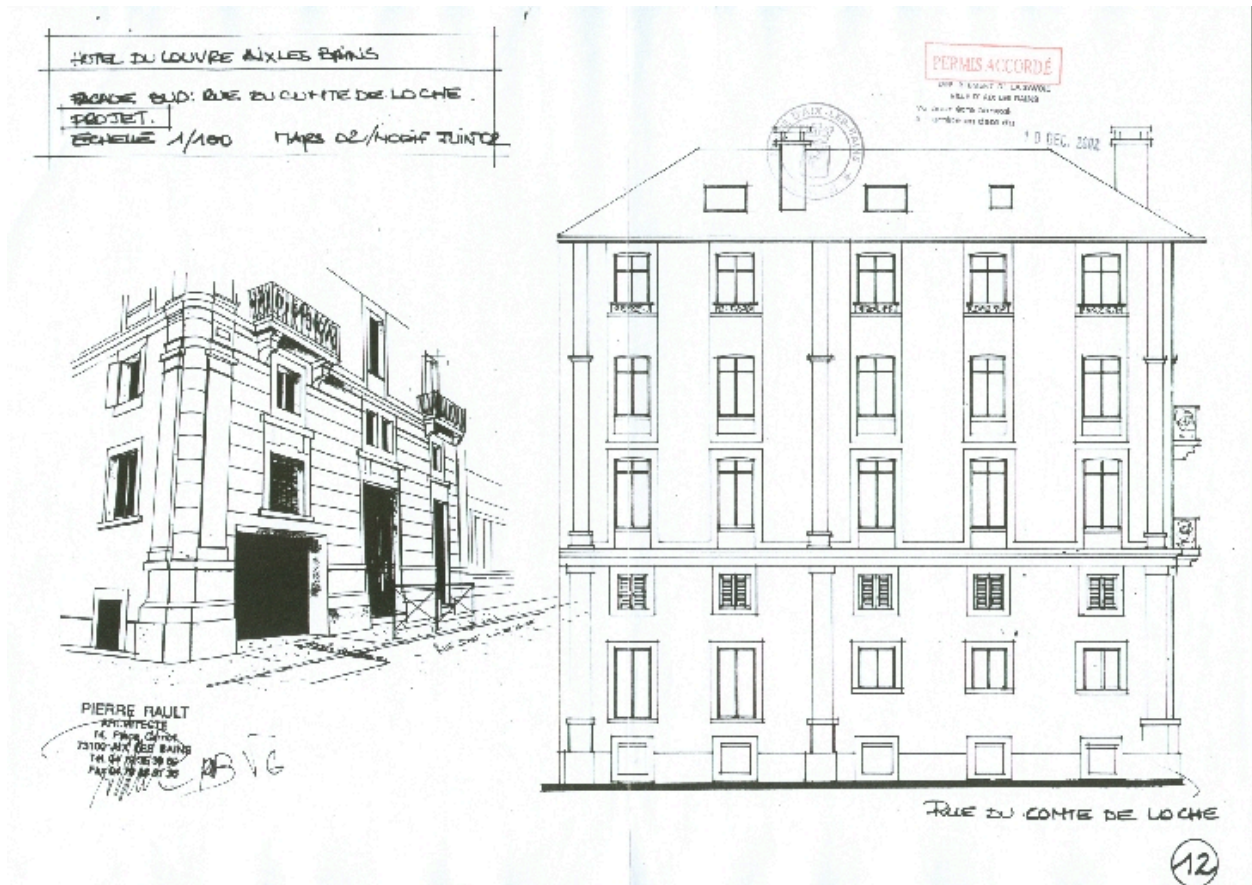
- **Hôtel du Louvre. Façade est : rue de Liège. Projet accès parking. N° 11 / Pierre Rault, architecte.**
Hôtel du Louvre. Façade est : rue de Liège. Projet accès parking. N° 11 / Pierre Rault, architecte. Aix-les-Bains, juin 2002. Ech. 1 : 100. 1 tirage de plan ; 29,7 x 42 cm. (AC Aix-les-Bains. 4 T 26, n° 02 C 1006 M)

IVR82_20097300305NUCB

Auteur de l'illustration (reproduction) : François Fouger

© Archives municipales d'Aix-les-Bains

reproduction soumise à autorisation du titulaire des droits d'exploitation



Projet : élévation sud

Référence du document reproduit :

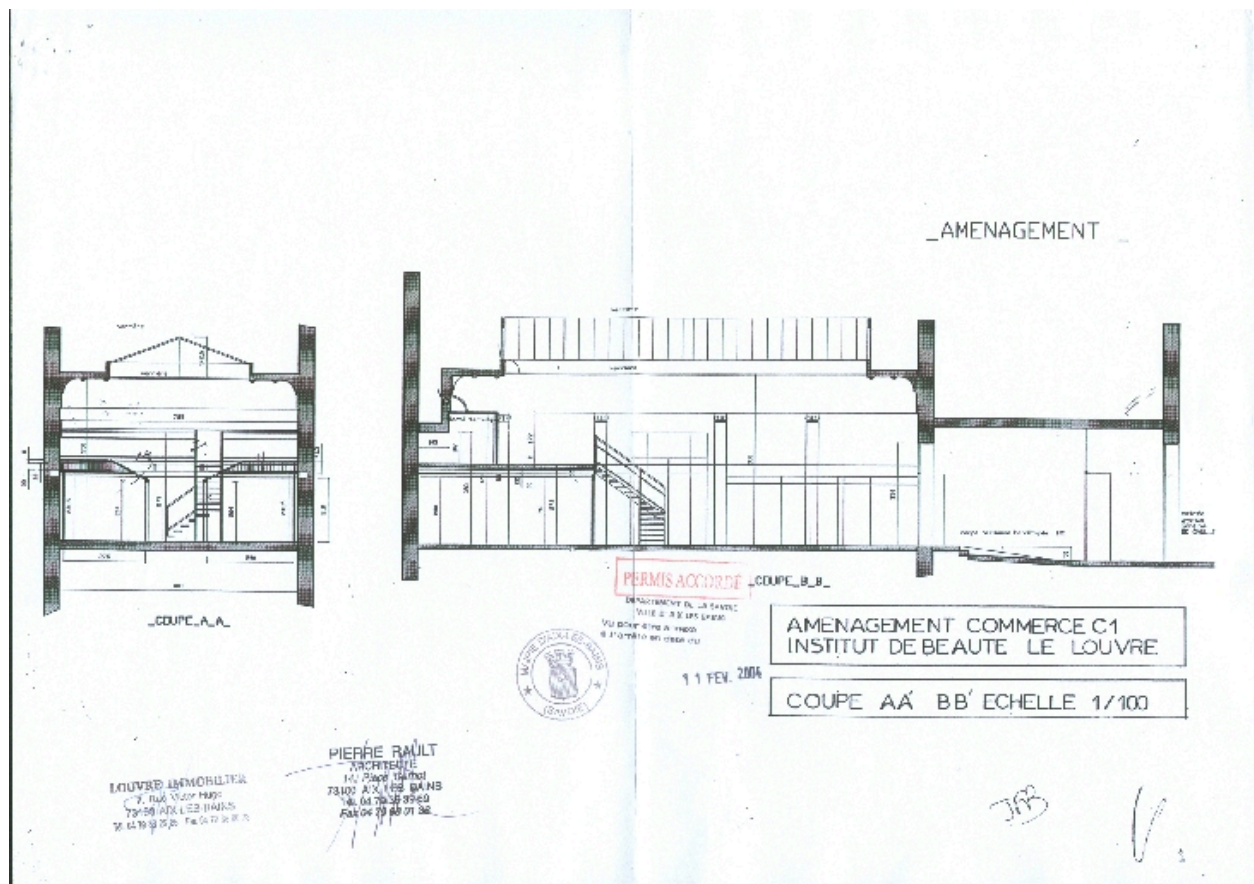
- **Hôtel du Louvre. Façade sud : rue Comte-de-Loche. Projet. N° 12 / Pierre Rault, architecte.**
Hôtel du Louvre. Façade sud : rue Comte-de-Loche. Projet. N° 12 / Pierre Rault, architecte. Aix-les-Bains, juin 2002. Ech. 1 : 100. 1 tirage de plan ; 29,7 x 42 cm. (AC Aix-les-Bains. 4 T 26, n° 02 C 1006 M)

IVR82_20097300306NUCB

Auteur de l'illustration (reproduction) : François Fouger

© Archives municipales d'Aix-les-Bains

reproduction soumise à autorisation du titulaire des droits d'exploitation



Projet : coupes

Référence du document reproduit :

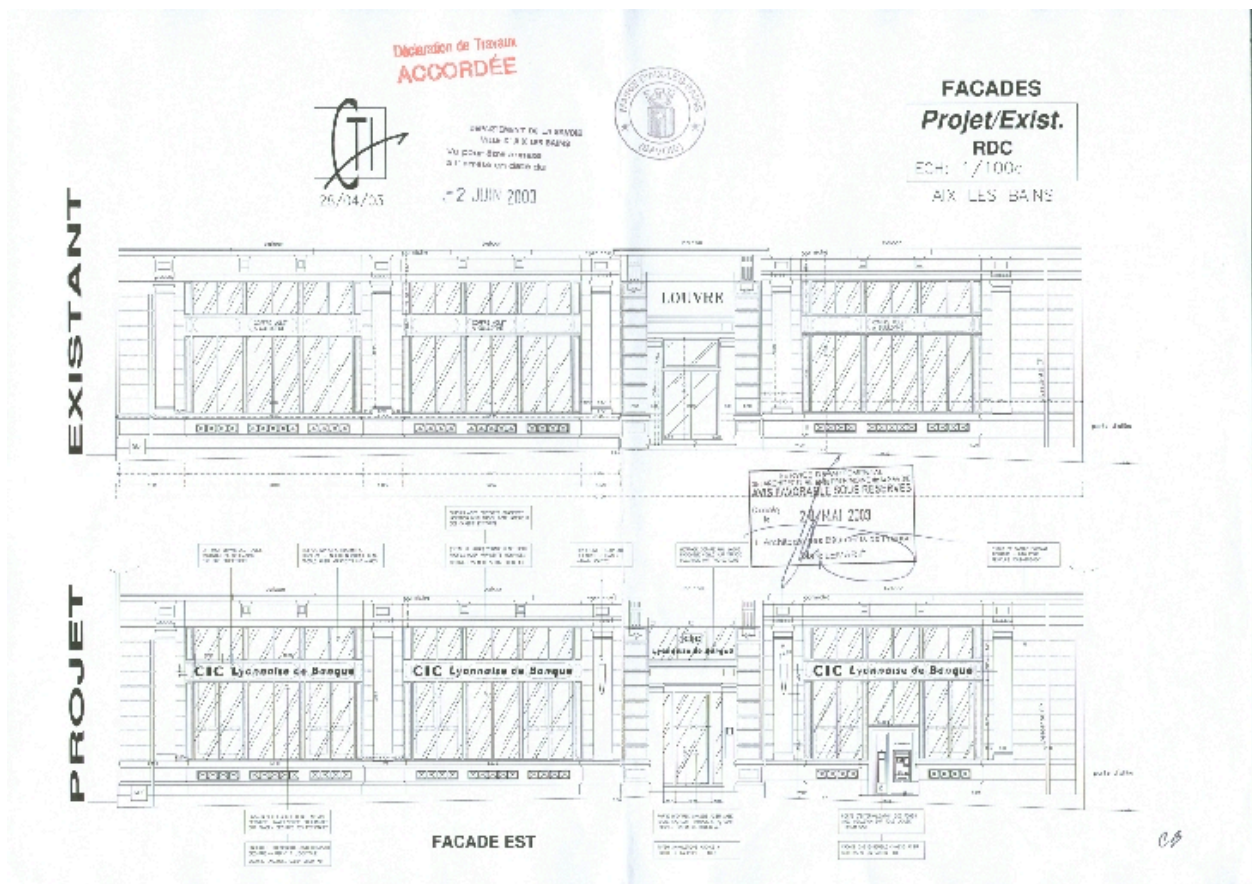
- **Aménagement commerce C1. Institut de beauté Le Louvre. Coupe AA, BB / Pierre Rault, architecte.**
Aménagement commerce C1. Institut de beauté Le Louvre. Coupe AA, BB / Pierre Rault, architecte. Aix-les-Bains, [novembre 2003]. Ech. 1 : 100. 1 tirage de plan ; 29,7 x 42 cm. (AC Aix-les-Bains. 4 T 26, n° 02 C 1006 M2)

IVR82_20097300307NUCB

Auteur de l'illustration (reproduction) : François Fouger

© Archives municipales d'Aix-les-Bains

reproduction soumise à autorisation du titulaire des droits d'exploitation



Elévation du rez-de-chaussée avant et après travaux

Référence du document reproduit :

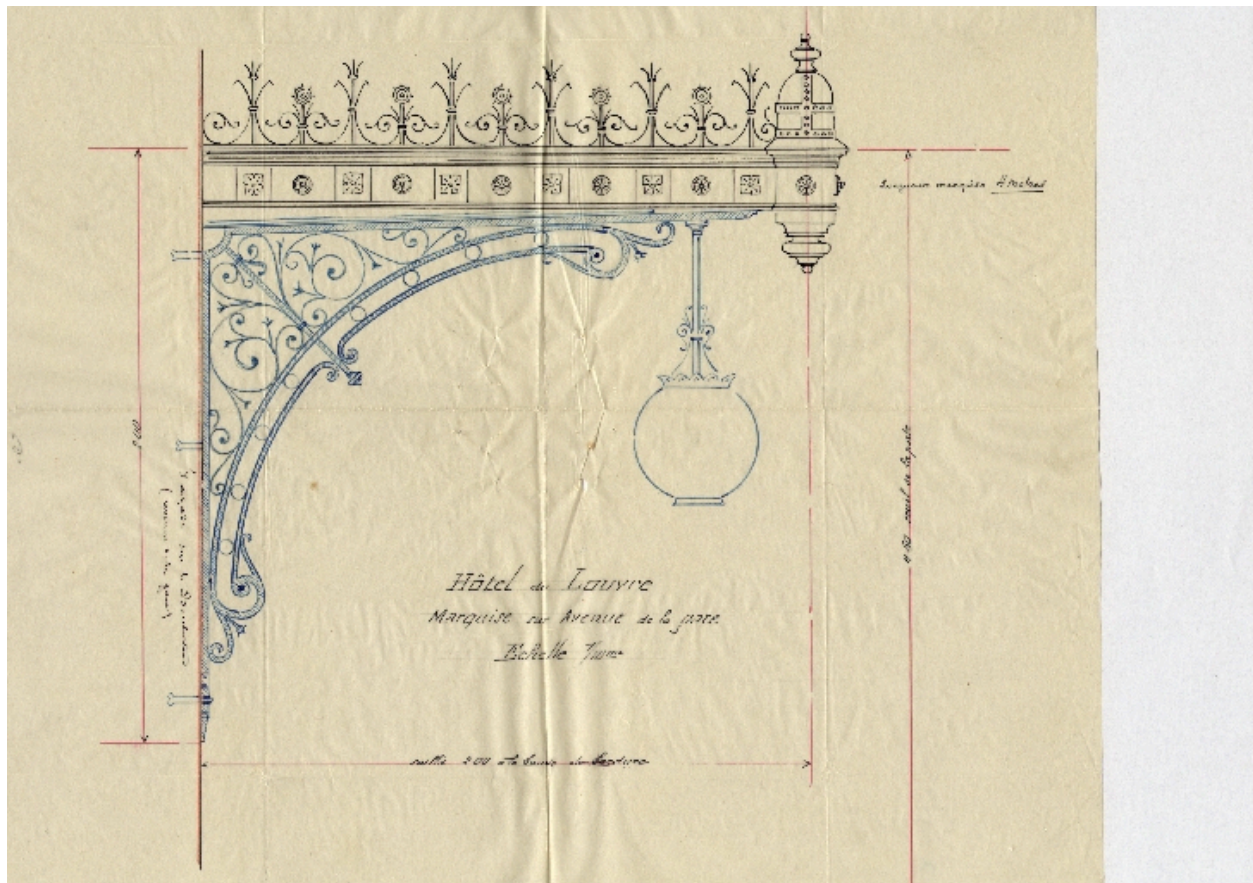
- **Façades Rdc. Existant. Projet.** [CIC Lyonnaise de Banque, agence Le Louvre] / Cti Ingetique. Eybens, **Façades Rdc. Existant. Projet.** [CIC Lyonnaise de Banque, agence Le Louvre] / Cti Ingetique. Eybens, 28 avril 2003. Ech. 1 : 100. 1 tirage de plan ; 29,7 x 42 cm. (AC Aix-les-Bains. 364 W 2, n° 03 C 5029)

IVR82_20097300309NUCB

Auteur de l'illustration (reproduction) : François Fouger

© Archives municipales d'Aix-les-Bains

reproduction soumise à autorisation du titulaire des droits d'exploitation



Projet de marquise

Référence du document reproduit :

- **Hôtel du Louvre. Marquise sur avenue de la Gare** / [Joseph Mottet, entrepreneur. Aix-les-Bains, **Hôtel du Louvre. Marquise sur avenue de la Gare** / [Joseph Mottet, entrepreneur. Aix-les-Bains, janvier 1896]. Ech. 1 : 10. 1 plan sur calque : encre et coul. ; 32 x 36,5 cm (AC Aix-les-Bains. 1 O 195, n° 6)

IVR82_20097300952NUCB

Auteur de l'illustration (reproduction) : François Fouger

© Archives municipales d'Aix-les-Bains

reproduction soumise à autorisation du titulaire des droits d'exploitation

AIX-LES-BAINS



**Grand Hôtel
du Louvre**

Avenue de la Gare

EN FACE DES JARDINS DES DEUX CASINOS
Près de l'Etablissement Thermal et de la Gare

100 CHAMBRES ET SALONS
Arrangements depuis **10** francs par jour pour une semaine
et depuis **22** francs pour deux jours

VASTE HALL. GRANDS SALONS PUBLICS

ASCENSEUR. — SALLE DE BAINS. — TELEPHONE AVEC PARIS
OMNIBUS A LA GARE

M. V. PIGNAT, propriétaire

6

Encart publicitaire

Référence du document reproduit :

- **Grand Hôtel du Louvre.** [Encart publicitaire] / S.n. Aix-les-Bains, 1897. 1 impr. photoméc. ; 20 x
Grand Hôtel du Louvre. [Encart publicitaire] / S.n. Aix-les-Bains, 1897. 1 impr. photoméc. ; 20 x 12,5 cm.
Dans : **La Savoie Pittoresque. Bulletin trimestriel des syndicats d'initiative de la Savoie.** N° 4 / Syndicat
d'initiatives de la Savoie, 1er Trim. 1897 ; p. 6. (AC aix-les-Bains)

IVR82_20097300310NUCB

Auteur de l'illustration (reproduction) : François Fouger

© Archives municipales d'Aix-les-Bains

reproduction soumise à autorisation du titulaire des droits d'exploitation



Carte publicitaire

Référence du document reproduit :

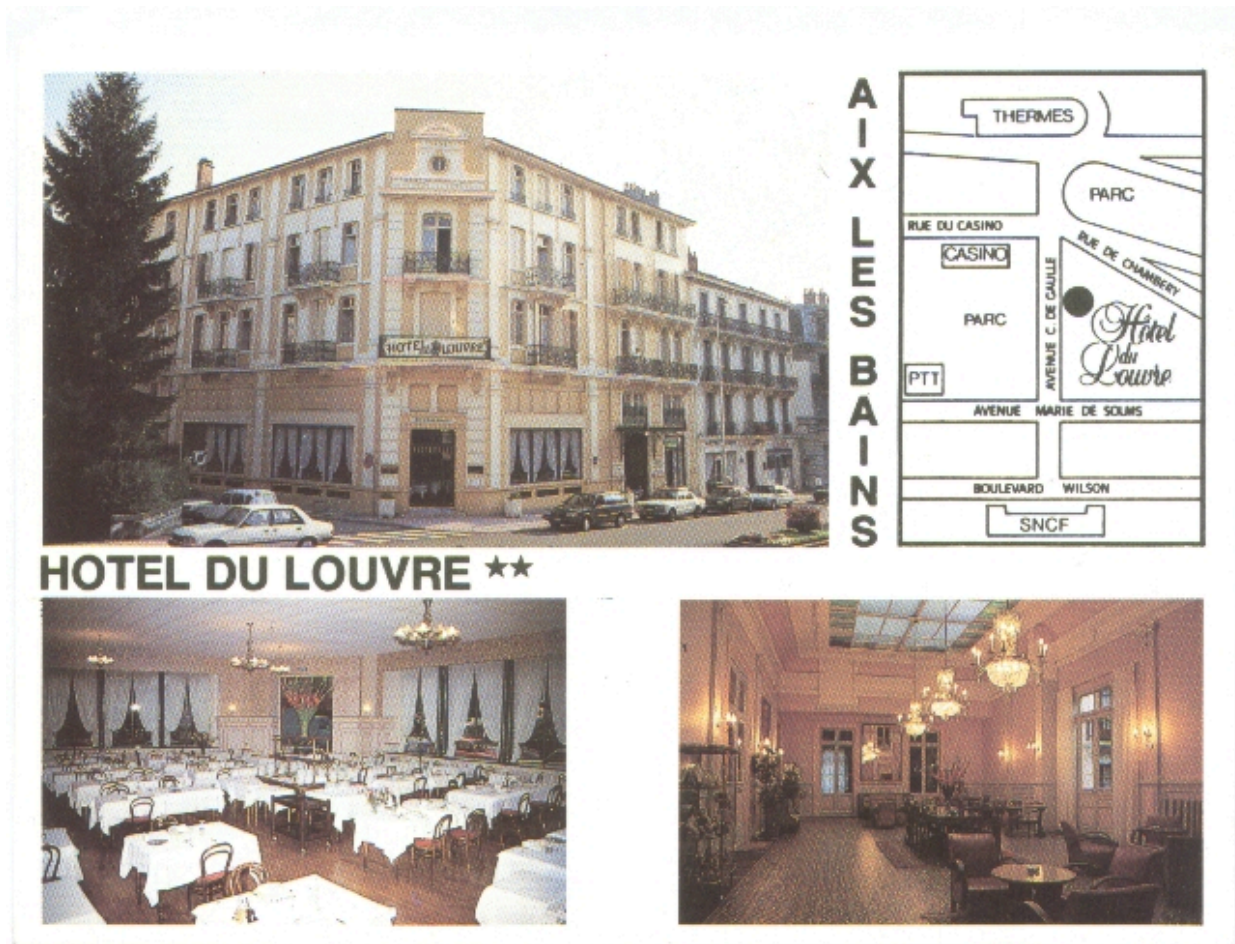
- **L'hôtel du Louvre. [Publicité de l'hôtel, recto] / Aix-les-Bains : Publicolor, [vers 1960]. 1**
L'hôtel du Louvre. [Publicité de l'hôtel, recto] / Aix-les-Bains : Publicolor, [vers 1960]. 1 prospectus
multigr. ; 10 x 28 cm. (AC Aix-les-Bains)

IVR82_20097300311NUCB

Auteur de l'illustration (reproduction) : François Fouger

© Archives municipales d'Aix-les-Bains

reproduction soumise à autorisation du titulaire des droits d'exploitation



Dépliant publicitaire

Référence du document reproduit :

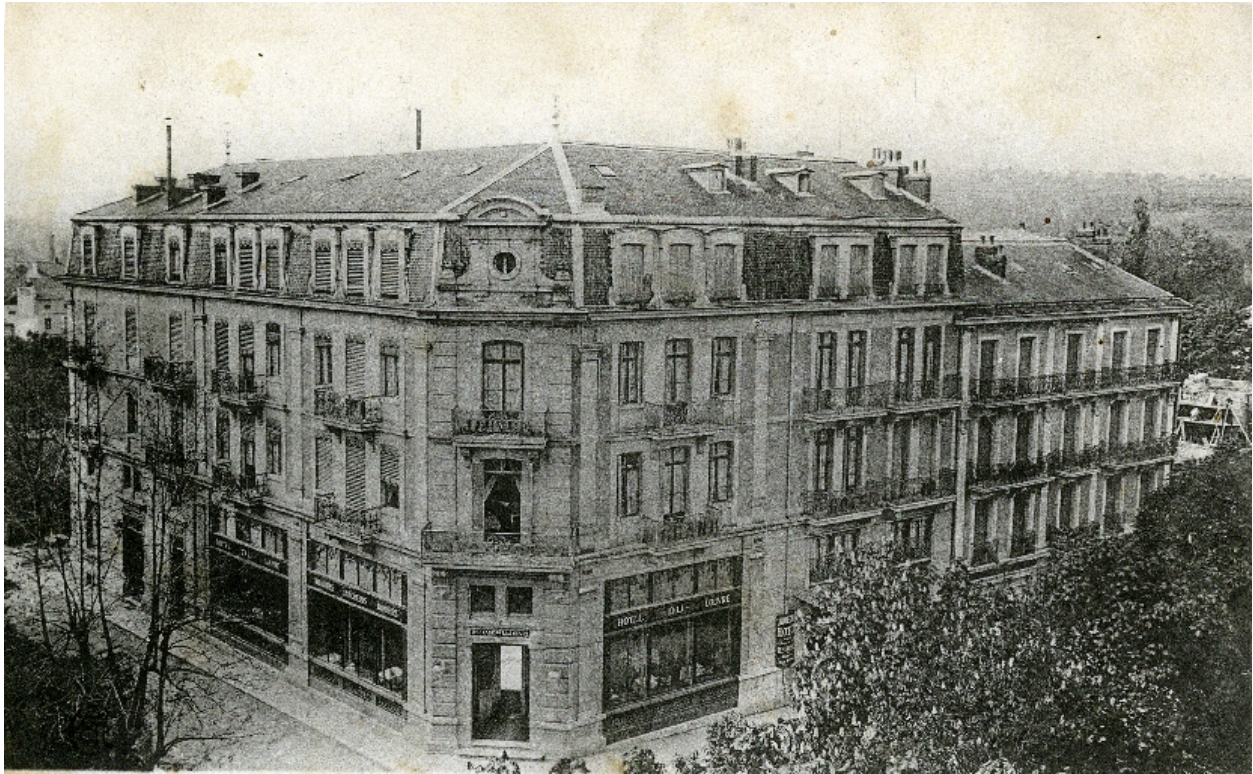
- **Hôtel du Louvre. Eric Bert, fotogr. Cartisabelle - Media Color, [fin XXe siècle]. 1 carte**
Hôtel du Louvre. Eric Bert, fotogr. Cartisabelle - Media Color, [fin XXe siècle]. 1 carte postale : couleur ;
10,3 x 14 cm. (AC Aix-les-Bains. 4 T 26, n° 02 C 1006)

IVR82_20097300308NUCB

Auteur de l'illustration (reproduction) : François Fouger

© Archives municipales d'Aix-les-Bains

reproduction soumise à autorisation du titulaire des droits d'exploitation



Vue d'ensemble

Référence du document reproduit :

- **797. Hôtel du Louvre / S.l. : s.n., [début XXe siècle]. 1 carte postale : noir et blanc ; 9 x 14**
797. Hôtel du Louvre / S.l. : s.n., [début XXe siècle]. 1 carte postale : noir et blanc ; 9 x 14 cm. (AC Aix-les-Bains. Cp 38/203)

IVR82_20097300320NUCB

Auteur de l'illustration (reproduction) : François Fouger

© Archives municipales d'Aix-les-Bains

reproduction soumise à autorisation du titulaire des droits d'exploitation



Vue dans le site

Référence du document reproduit :

- **Grand hôtel du Louvre et Savoy Aix-les-Bains : A. Gérente, [vers 1918]. 1 carte postale : noir et**
Grand hôtel du Louvre et Savoy Aix-les-Bains : A. Gérente, [vers 1918]. 1 carte postale : noir et blanc ; 9 x
14 cm. (AC Aix-les-Bains. Cp 38/70)

IVR82_20097300319NUCB

Auteur de l'illustration (reproduction) : François Fouger

© Archives municipales d'Aix-les-Bains

reproduction soumise à autorisation du titulaire des droits d'exploitation



Vue de l'entrée

Référence du document reproduit :

- **Hôtel du Louvre et Savoy. Entrée principale / Paris : A. Breger frères, [vers 1910]. 1 carte**
Hôtel du Louvre et Savoy. Entrée principale / Paris : A. Breger frères, [vers 1910]. 1 carte postale : noir et blanc ; 9 x 14 cm. (AC Aix-les-Bains. Cp 38/65)

IVR82_20097300314NUCB

Auteur de l'illustration (reproduction) : François Fouger

© Archives municipales d'Aix-les-Bains

reproduction soumise à autorisation du titulaire des droits d'exploitation



Vue de l'entrée du restaurant

Référence du document reproduit :

- **Entrée du restaurant du Louvre et Savoy hôtel / S.l. : s.n., [début XXe siècle]. 1 carte postale :**
Entrée du restaurant du Louvre et Savoy hôtel / S.l. : s.n., [début XXe siècle]. 1 carte postale : noir et blanc ; 9 x 13,5 cm. (AC Aix-les-Bains. Cp 38/67)

IVR82_20097300316NUCB

Auteur de l'illustration (reproduction) : François Fouger

© Archives municipales d'Aix-les-Bains

reproduction soumise à autorisation du titulaire des droits d'exploitation



Le hall

Référence du document reproduit :

- **Hôtel du Louvre. [Extrait d'une publicité de l'hôtel, verso. Vue du hall] / Aix-les-Bains :**
Hôtel du Louvre. [Extrait d'une publicité de l'hôtel, verso. Vue du hall] / Aix-les-Bains : Publicolor, [fin XXe siècle]. 1 impr. photoméc. : couleur ; 17,8 x 15 cm. (AC Aix-les-Bains)

IVR82_20097300313NUCB

Auteur de l'illustration (reproduction) : François Fouger

© Archives municipales d'Aix-les-Bains

reproduction soumise à autorisation du titulaire des droits d'exploitation



Vue du bar

Référence du document reproduit :

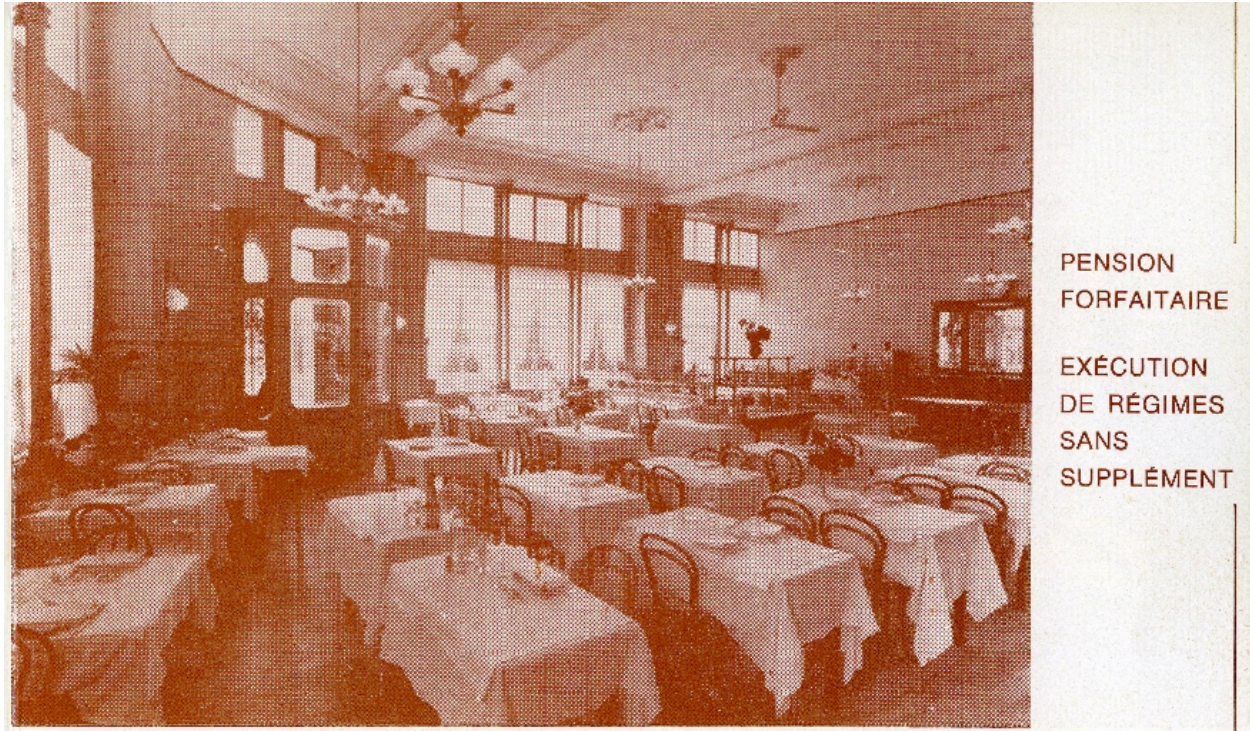
- **Louvre et Savoy hôtel. Le bar américain / Paris : L. Patras, [vers 1925]. 1 carte postale : noir et blanc** et **Louvre et Savoy hôtel. Le bar américain / Paris : L. Patras, [vers 1925]. 1 carte postale : noir et blanc ; 9 x 14 cm.** (AC Aix-les-Bains. Cp 38/66)

IVR82_20097300315NUCB

Auteur de l'illustration (reproduction) : François Fouger

© Archives municipales d'Aix-les-Bains

reproduction soumise à autorisation du titulaire des droits d'exploitation



Salle à manger

Référence du document reproduit :

- **L'hôtel du Louvre. [Extrait d'une publicité de l'hôtel, verso. Vue d'une salle du restaurant] / L'hôtel du Louvre. [Extrait d'une publicité de l'hôtel, verso. Vue d'une salle du restaurant] / Aix-les-Bains : Publicolor, [vers 1960]. 1 impr. photoméc. : sépia ; 8,2 x 11,5 cm. (AC Aix-les-Bains)**

IVR82_20097300312NUCB

Auteur de l'illustration (reproduction) : François Fouger

© Archives municipales d'Aix-les-Bains

reproduction soumise à autorisation du titulaire des droits d'exploitation



Vue du grand hall-salle des fêtes

Référence du document reproduit :

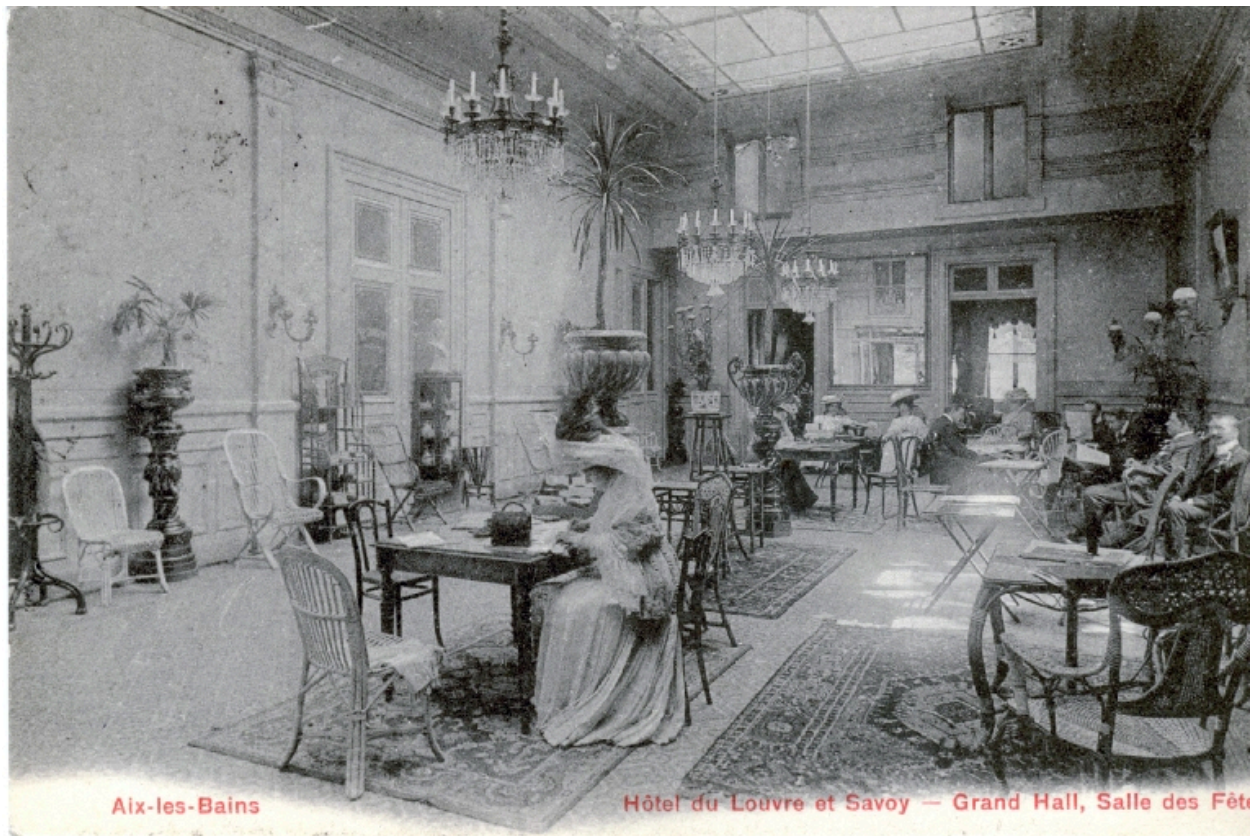
- **Grand hall. Salle des fêtes du Louvre et Savoy hôtel / S.l. : s.n., [vers 1910]. 1 carte postale :**
Grand hall. Salle des fêtes du Louvre et Savoy hôtel / S.l. : s.n., [vers 1910]. 1 carte postale : noir et blanc ; 9 x 14 cm. (AC Aix-les-Bains. Cp 38/68)

IVR82_20097300317NUCB

Auteur de l'illustration (reproduction) : François Fouger

© Archives municipales d'Aix-les-Bains

reproduction soumise à autorisation du titulaire des droits d'exploitation



Vue du grand hall

Référence du document reproduit :

- **Hôtel du Louvre et Savoy. Grand hall, salle des fêtes Paris : A. Breger frères, [vers 1910]. 1**
Hôtel du Louvre et Savoy. Grand hall, salle des fêtes Paris : A. Breger frères, [vers 1910]. 1 carte postale :
noir et blanc ; 9 x 14 cm. (AC Aix-les-Bains. Cp 38/69)

IVR82_20097300318NUCB

Auteur de l'illustration (reproduction) : François Fouger

© Archives municipales d'Aix-les-Bains

reproduction soumise à autorisation du titulaire des droits d'exploitation



Vue générale

IVR82_20097300158NUCA

Auteur de l'illustration : François Fouger

© Région Rhône-Alpes, Inventaire général du patrimoine culturel ; © Ville d'Aix-les-Bains
reproduction soumise à autorisation du titulaire des droits d'exploitation



Elévation postérieure, vue de trois-quart depuis le sud-est

IVR82_20097300159NUCA

Auteur de l'illustration : François Fouger

© Région Rhône-Alpes, Inventaire général du patrimoine culturel ; © Ville d'Aix-les-Bains
reproduction soumise à autorisation du titulaire des droits d'exploitation



La cour centrale et les anciennes annexes, vue prise de l'ouest

IVR82_20127300334NUCA

Auteur de l'illustration : François Fouger

© Région Rhône-Alpes, Inventaire général du patrimoine culturel ; © Ville d'Aix-les-Bains
reproduction soumise à autorisation du titulaire des droits d'exploitation