



Auvergne-Rhône-Alpes, Rhône
Saint-Fons
Vallée de la chimie
rue des Charrières, rue du Midi

Jardins ouvriers/familiaux de Saint-Fons

Références du dossier

Numéro de dossier : IA69001822
Date de l'enquête initiale : 2025
Date(s) de rédaction : 2025
Cadre de l'étude : enquête thématique régionale Patrimoine industriel
Degré d'étude : recensé

Désignation

Dénomination : jardin ouvrier

Compléments de localisation

Milieu d'implantation : en ville
Réseau hydrographique : Rhône
Références cadastrales : 2014

Historique

Les jardins ouvriers sont répartis sur trois terrains (grand-moyen-petit) et localisées dans la Vallée de la Chimie au sud de Lyon à proximité des usines chimiques le long de la route départementale D 301. Ils sont vraisemblablement mise en place après la Seconde Guerre mondiale.

Grande qualité paysagère de ces jardins ouvriers dans des espaces souvent délaissés.

Période(s) principale(s) : 3e quart 20e siècle

Description

L'ensemble des jardins ouvriers sont répartis sur trois emprises. Les parcelles de jardins sont différentes selon les trois terrains avec un système de cabanes différentes également. Ils sont localisées dans la Vallée de la Chimie au sud de Lyon à proximité des usines chimiques.

En 1997 (cf bibliographie : enquête CAUE 69)

Éléments descriptifs

Typologies et état de conservation

Typologies :

Statut, intérêt et protection

Intérêt de l'œuvre : à signaler

Statut de la propriété : propriété d'un établissement public

Références documentaires

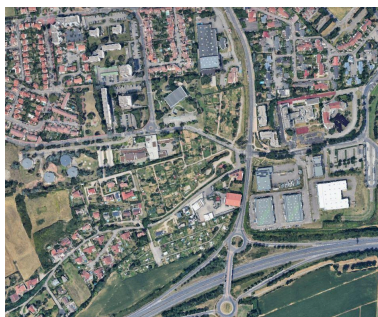
Bibliographie

- **CAUE 69 : Quel paysage pour les jardins familiaux ? étude de 1996-1997.**
PERROT, Anne, LEMAHIEU, Mireille (dir.). *Quel paysage pour les jardins familiaux ? Analyse et recommandations*. Lyon : CAUE du Rhône/Communauté urbaine de Lyon, 1996-1997.
- **CABEDOCE B.(ss dir.), PIERSIN Ph., 100 ans d'histoire des jardins ouvriers 1896-1996.**
CABEDOCE B.(ss dir.), PIERSIN Ph, 100 ans d'histoire des jardins ouvriers 1896-1996. Ligue française du coin de terre et du foyer, Créaphis, 1996
BM Lyon : K107005

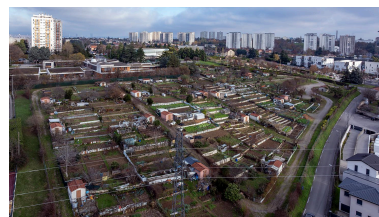
Illustrations



Vue des jardins ouvriers/familiaux de Saint-Fons (vue Google)
Repro. Nadine Halitim-Dubois
IVR84_20256901396NUCA



Vue des jardins ouvriers/familiaux de Saint-Fons (vue Google)
Repro. Nadine Halitim-Dubois
IVR84_20256901397NUCA



Jardins ouvriers de Saint-Fons
Phot. Michel Pérès
IVR84_20256901951NUCA



Jardins ouvriers de Saint-Fons
Phot. Michel Pérès
IVR84_20256901952NUCA



Jardins ouvriers de Saint-Fons
Phot. Michel Pérès
IVR84_20256901953NUCA

Dossiers liés

Dossiers de synthèse :

Présentation et synthèse du patrimoine industriel de la ville de Lyon (IA69001377) Auvergne-Rhône-Alpes, Rhône, Lyon

Oeuvre(s) contenue(s) :

Auteur(s) du dossier : Nadine Halitim-Dubois

Copyright(s) : © Région Rhône-Alpes, Inventaire général du patrimoine culturel



Vue des jardins ouvriers/familiaux de Saint-Fons (vue Google)

IVR84_20256901396NUCA

Auteur de l'illustration (reproduction) : Nadine Halitim-Dubois

© Région Auvergne-Rhône-Alpes, Inventaire général du patrimoine culturel
communication libre, reproduction soumise à autorisation

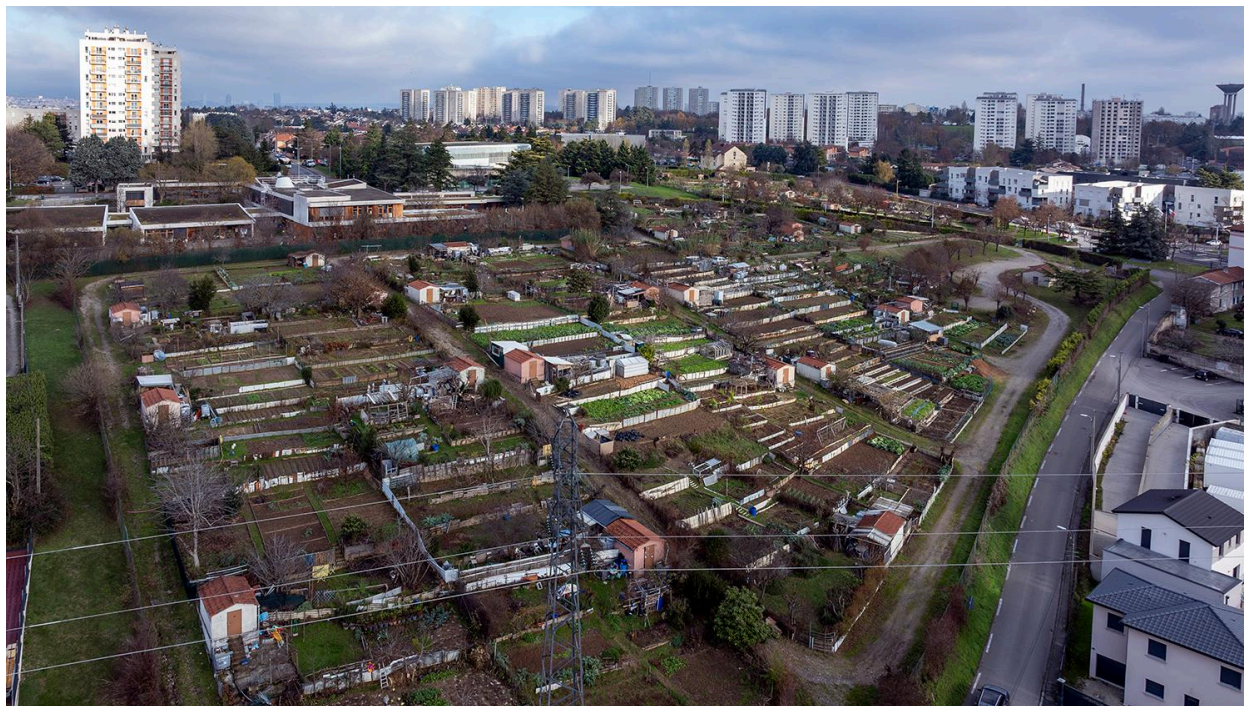


Vue des jardins ouvriers/familiaux de Saint-Fons (vue Google)

IVR84_20256901397NUCA

Auteur de l'illustration (reproduction) : Nadine Halitim-Dubois

© Région Auvergne-Rhône-Alpes, Inventaire général du patrimoine culturel
communication libre, reproduction soumise à autorisation



Jardins ouvriers de Saint-Fons

IVR84_20256901951NUCA

Auteur de l'illustration : Michel Pérès

© Région Auvergne-Rhône-Alpes, Inventaire général du patrimoine culturel
communication libre, reproduction soumise à autorisation



Jardins ouvriers de Saint-Fons

IVR84_20256901952NUCA

Auteur de l'illustration : Michel Pérès

© Région Auvergne-Rhône-Alpes, Inventaire général du patrimoine culturel
communication libre, reproduction soumise à autorisation



Jardins ouvriers de Saint-Fons

IVR84_20256901953NUCA

Auteur de l'illustration : Michel Pérès

© Région Auvergne-Rhône-Alpes, Inventaire général du patrimoine culturel
communication libre, reproduction soumise à autorisation