



Rhône-Alpes, Rhône
Lyon 4e
Croix-Rousse
32 grande rue de la Croix-Rousse

Immeuble (fin XVIIIe siècle)

Références du dossier

Numéro de dossier : IA69001425
Date de l'enquête initiale : 2014
Date(s) de rédaction : 2014
Cadre de l'étude : enquête thématique régionale Patrimoine industriel
Degré d'étude : monographié

Désignation

Dénomination : immeuble
Destinations successives : immeuble à logements
Parties constituantes non étudiées : jardin d'agrément

Compléments de localisation

Milieu d'implantation : en ville
Références cadastrales : 2012, AS, 112. Section et numéro du cadastre ancien : Section C de Saint-Clair n° 158 ; 2012, AS, 180. Section et numéro du cadastre ancien : Section C de Saint-Clair n° 158

Historique

La parcelle faisait partie d'un vaste domaine qui appartenait dès 1485 à Claude Paquelet. Ce domaine s'étendait entre la rue d'Ivry, la Grande rue de la Croix-Rousse, la rue Janin et la rue des Gloriettes. Autour de 1550, il est morcelé une première fois par Marie Peyrat, belle-fille de Claude Paquelet. Celle-ci décide de vendre les terrains nord longeant la Grande rue de la Croix-Rousse. Il s'agit de la première phase de lotissement de la Grande rue de la Croix-Rousse qui se déroule au cours du troisième quart du XVIe siècle. Concernant la partie sud de la Grande rue de la Croix-Rousse, il faut attendre le troisième quart du XVIIe siècle pour qu'Yzabeau Marlhet, descendante de la famille Paquelet, décide de vendre les terrains sur la partie sud de la Grande rue. Il s'agit de la deuxième phase de lotissement de la Grande rue de la Croix-Rousse qui s'effectue à partir de 1663. *L'Historique des propriétés et maisons de la Croix-Rousse de 1350 à 1790*, de Joseph Pointet mentionne une reconnaissance de propriété de 1674 indiquant qu'à la vente de la parcelle de l'actuel n° 34 Grande rue de la Croix-Rousse, Madame Marlhet a décidé de conserver la partie sud de ce terrain correspondant à l'emplacement du n° 32 Grande rue de la Croix-Rousse. Cette petite partie de terrain lui permet d'aménager une allée avec portail afin de desservir son clos, nommé le clos Grand Chariot, depuis la Grande rue. La reconnaissance de propriété de 1758 ne mentionne plus ce passage, mais la présence d'une galerie. Ainsi, la faible largeur de cette parcelle et de la parcelle du n° 25 rue du Mail, qui est dans sa continuité, correspond au tracé de cette ancienne allée. D'après le *Petit Guide des architectures en pisé à Lyon* de Dorothée Alex, la maison actuelle aurait été construite au cours du XVIIIe siècle par François Cointeraux qui décrit le bâtiment dans une de ses publications intitulée *L'école d'architecture rurale, ou Leçons par lesquelles on apprendra soi-même à bâtir solidement les maisons de plusieurs étages avec la terre seule ou autres matériaux les plus communs et de plus vil prix*. L'immeuble accueille aujourd'hui un magasin de soins auditifs et les étages sont occupés par des logements.

Période(s) principale(s) : 4e quart 18e siècle
Dates :

Description

L'immeuble présente deux étages et une travée. Le rez-de-chaussée est de plain-pied et est composé d'une large travée rectangulaire. Celle-ci a été remaniée par le commerce occupant tout le rez-de-chaussée.

Les baies sont rectangulaires avec appuis saillants. Elles sont légèrement décalées vers la gauche par rapport à l'axe médian de la façade. Les fenêtres sont hétérogènes et présentent des volets en bois au premier étage, ainsi que des persiennes en métal au deuxième étage. L'enduit de la façade est en très mauvais état et laisse apparaître la structure en pisé. La corniche est en bois.

La porte d'entrée se situe sur la façade de l'immeuble mitoyen n° 34 Grande rue de la Croix-Rousse. Il s'agit d'une porte piétonne récente en bois avec une petite imposte avec un arc segmentaire. La porte est à un battant avec tables affleurées. Une clef pendante et passante figure au niveau de l'encadrement de la porte. L'allée et l'escalier sont communs avec le n° 34 Grande rue de la Croix-Rousse et sont en très mauvais état. L'allée présente un plafond à solives apparentes, un sol en ciment et des murs en maçonnerie de pierre apparente. Elle est large et adopte une forme de L. L'emplacement d'un ancien puits est encore visible au niveau du départ de l'escalier. Celui-ci est dans-œuvre et parallèle à la rue. Il est tournant avec main courante en bois. Le départ de la main courante de l'escalier menant au deuxième étage présente un décor sculpté. Le palier du premier étage dessert deux appartements et celui du deuxième étage en dessert trois. Les portes palières sont hétérogènes. L'éclairage de la cage d'escalier s'effectue par un vasistas sur le toit. L'escalier et les paliers sont en bois. L'arrière de la parcelle est privé. L'accès s'effectue par une porte située au bout de l'allée. Celle-ci dessert un jardin privé aménagé, ainsi qu'un bâtiment sur cour.

Éléments descriptifs

Matériau(x) du gros-œuvre, mise en œuvre et revêtement : pisé, pan de bois, enduit

Matériau(x) de couverture : tuile mécanique

Couvrements :

Type(s) de couverture : toit à longs pans

Escaliers : escalier dans-œuvre : escalier tournant ;

Typologies et état de conservation

État de conservation : mauvais état

Statut, intérêt et protection

Protections : édifice non protégé

Statut de la propriété : propriété privée

Références documentaires

Documents d'archive

- **Arch. Mun. Lyon, 3 WP 027 1 à 3 WP 061, 1825-1900**
3 WP 027 1 à 3 WP 061 : Registres de recensements de la population de la commune de la Croix-Rousse, 1825-1900.
AC Lyon
- **Arch. Dép. Rhône, 3 P 138/168, 20 octobre 1828**
3 P 138/168 : Etats de sections des propriétés non bâties et bâties : Section C dite de Saint-Clair, 20 octobre 1828.
AD Rhône
- **Arch. Mun. Lyon, 1 C 316 1 et 2, 1926**
1 C 316 1 et 2 : POINTET Joseph, *Historique des propriétés et maisons de la Croix-Rousse de 1350 à 1790*, 1926.
AC Lyon

Bibliographie

- **Alex Dorothée, Petit Guide des architectures en pisé à Lyon, 2010-2011**
ALEX Dorothée, *Petit Guide des architectures en pisé à Lyon*, ENSAL, 2010-2011, p. 46.

- **Cointereaux F. l'école d'architecture rurale, 1796.**
COINTERAUX, François. **L'école d'architecture rurale, ou Leçons par lesquelles on apprendra soi-même à bâtir solidement les maisons de plusieurs étages avec la terre seule ou autres matériaux les plus communs et de plus vil prix.** Paris, 1790, 52 p. ; Lyon : Ecole d'architecture rurale, 1796, in-8°, 110 p.

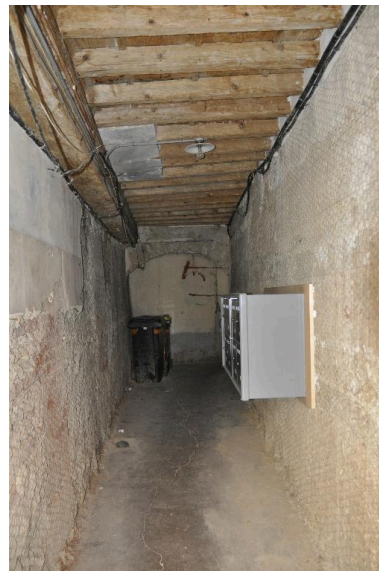
Illustrations



Vue d'ensemble nord ouest
de l'immeuble de deux étages
Phot. Nadine Halitim-Dubois
IVR82_20146900321NUCA



Vue de la porte
Phot. Nadine Halitim-Dubois
IVR82_20146900300NUCA



Vue de l'allée depuis l'entrée
Phot. Nadine Halitim-Dubois
IVR82_20146900323NUCA



Vue du départ de
l'escalier depuis l'allée
Phot. Nadine Halitim-Dubois
IVR82_20146900324NUCA



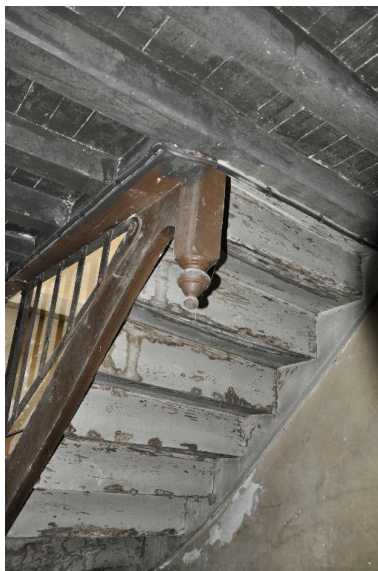
Vue de l'allée depuis
le départ de l'escalier
Phot. Nadine Halitim-Dubois
IVR82_20146900325NUCA



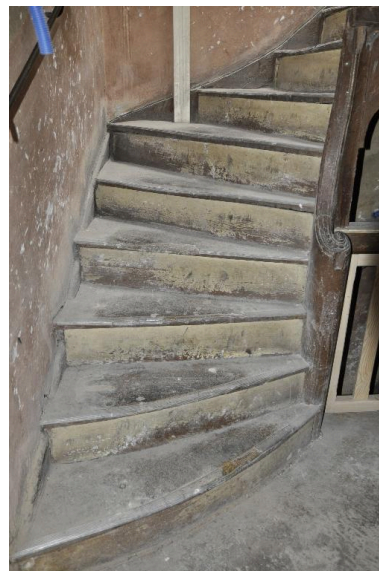
Vue sous l'escalier de
la structure en pisé
Phot. Nadine Halitim-Dubois
IVR82_20146900326NUCA



Vue de l'escalier depuis le palier
Phot. Nadine Halitim-Dubois
IVR82_20146900327NUCA



Vue de l'escalier
Phot. Nadine Halitim-Dubois
IVR82_20146900328NUCA



Vue de la seconde volée de l'escalier
Phot. Nadine Halitim-Dubois
IVR82_20146900330NUCA



Vue de la rampe de l'escalier
Phot. Nadine Halitim-Dubois
IVR82_20146900331NUCA



Détail du mur de la cage d'escalier
Phot. Nadine Halitim-Dubois
IVR82_20146900332NUCA



Vue de l'allée depuis l'escalier
Phot. Nadine Halitim-Dubois
IVR82_20146900333NUCA



Vue de l'allée
Phot. Nadine Halitim-Dubois
IVR82_20146900334NUCA



Vue d'ensemble ouest de
l'immeuble d'une travée
Phot. Nadine Halitim-Dubois
IVR82_20146900520NUCA

Dossiers liés

Oeuvre(s) contenue(s) :

Oeuvre(s) en rapport :

Secteur d'étude du 4ème arrondissement de Lyon. Études urbaines du 4e arrondissement : les immeubles-ateliers vecteur du développement urbain du Plateau de la Croix-Rousse. (IA69001355) Rhône-Alpes, Rhône, Lyon 4e, Croix-Rousse, rue Dumenge, rue Pailleron, rue Belfort, rue du Mail

Auteur(s) du dossier : Sandrine Madjar, Nadine Halitim-Dubois

Copyright(s) : © Région Rhône-Alpes, Inventaire général du patrimoine culturel ; © Ville de Lyon



Vue d'ensemble nord ouest de l'immeuble de deux étages

IVR82_20146900321NUCA

Auteur de l'illustration : Nadine Halitim-Dubois

© Région Rhône-Alpes, Inventaire général du patrimoine culturel
reproduction soumise à autorisation du titulaire des droits d'exploitation



Vue de la porte

IVR82_20146900300NUCA

Auteur de l'illustration : Nadine Halitim-Dubois

© Région Rhône-Alpes, Inventaire général du patrimoine culturel
reproduction soumise à autorisation du titulaire des droits d'exploitation



Vue de l'allée depuis l'entrée

IVR82_20146900323NUCA

Auteur de l'illustration : Nadine Halitim-Dubois

© Région Rhône-Alpes, Inventaire général du patrimoine culturel
reproduction soumise à autorisation du titulaire des droits d'exploitation



Vue du départ de l'escalier depuis l'allée

IVR82_20146900324NUCA

Auteur de l'illustration : Nadine Halitim-Dubois

© Région Rhône-Alpes, Inventaire général du patrimoine culturel
reproduction soumise à autorisation du titulaire des droits d'exploitation



Vue de l'allée depuis le départ de l'escalier

IVR82_20146900325NUCA

Auteur de l'illustration : Nadine Halitim-Dubois

© Région Rhône-Alpes, Inventaire général du patrimoine culturel
reproduction soumise à autorisation du titulaire des droits d'exploitation



Vue sous l'escalier de la structure en pisé

IVR82_20146900326NUCA

Auteur de l'illustration : Nadine Halitim-Dubois

© Région Rhône-Alpes, Inventaire général du patrimoine culturel
reproduction soumise à autorisation du titulaire des droits d'exploitation

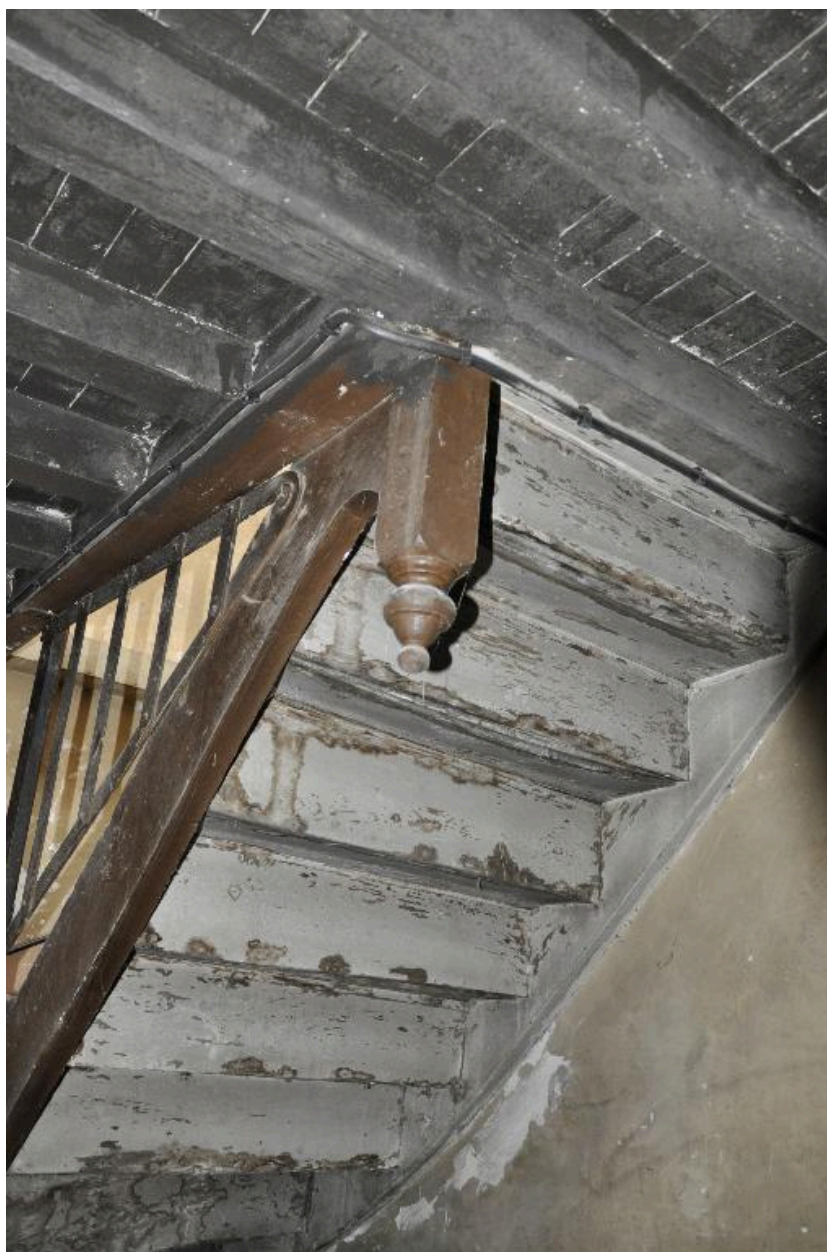


Vue de l'escalier depuis le palier

IVR82_20146900327NUCA

Auteur de l'illustration : Nadine Halitim-Dubois

© Région Rhône-Alpes, Inventaire général du patrimoine culturel
reproduction soumise à autorisation du titulaire des droits d'exploitation



Vue de l'escalier

IVR82_20146900328NUCA

Auteur de l'illustration : Nadine Halitim-Dubois

© Région Rhône-Alpes, Inventaire général du patrimoine culturel
reproduction soumise à autorisation du titulaire des droits d'exploitation



Vue de la seconde volée de l'escalier

IVR82_20146900330NUCA

Auteur de l'illustration : Nadine Halitim-Dubois

© Région Rhône-Alpes, Inventaire général du patrimoine culturel
reproduction soumise à autorisation du titulaire des droits d'exploitation



Vue de la rampe de l'escalier

IVR82_20146900331NUCA

Auteur de l'illustration : Nadine Halitim-Dubois

© Région Rhône-Alpes, Inventaire général du patrimoine culturel
reproduction soumise à autorisation du titulaire des droits d'exploitation



Détail du mur de la cage d'escalier

IVR82_20146900332NUCA

Auteur de l'illustration : Nadine Halitim-Dubois

© Région Rhône-Alpes, Inventaire général du patrimoine culturel
reproduction soumise à autorisation du titulaire des droits d'exploitation



Vue de l'allée depuis l'escalier

IVR82_20146900333NUCA

Auteur de l'illustration : Nadine Halitim-Dubois

© Région Rhône-Alpes, Inventaire général du patrimoine culturel
reproduction soumise à autorisation du titulaire des droits d'exploitation



Vue de l'allée

IVR82_20146900334NUCA

Auteur de l'illustration : Nadine Halitim-Dubois

© Région Rhône-Alpes, Inventaire général du patrimoine culturel
reproduction soumise à autorisation du titulaire des droits d'exploitation



Vue d'ensemble ouest de l'immeuble d'une travée

IVR82_20146900520NUCA

Auteur de l'illustration : Nadine Halitim-Dubois

© Région Rhône-Alpes, Inventaire général du patrimoine culturel
reproduction soumise à autorisation du titulaire des droits d'exploitation