



Auvergne-Rhône-Alpes, Rhône
Lyon 9e Arrondissement
24 rue Johannès-Masset , rue Gorge de Loup

Ancienne usine à gaz de Vaise puis Filature de textile artificielle dite la Rhodiaceta puis brûlerie et chocolaterie Voisin

Références du dossier

Numéro de dossier : IA69001053
Date de l'enquête initiale : 2003
Date(s) de rédaction : 2003
Cadre de l'étude : enquête thématique régionale Patrimoine industriel
Degré d'étude : monographié

Désignation

Dénomination : filature, brûlerie, chocolaterie, usine à gaz
Parties constituantes non étudiées : atelier de fabrication

Compléments de localisation

Milieu d'implantation : en ville
Références cadastrales : 1999. BP 96, 97, 98, 99

Historique

Ce terrain a été occupé par l'ancienne usine à gaz de Vaise créée à Vaise en 1836 comme indiqué sur le plan général de Lyon de 1866 (ACL : 4S/114). En 1850 (ADR : 5Metcl, 1850), ce terrain est occupé en partie par les Ets Schmitt, l'usine Bousquet et les petites soeurs des pauvres propriétaires des terrain le long du ruisseau Gorge de Loup (ADR : 5Metcl78 : 1850 rue Gorge de Loup, usine à gaz de Vaise). Dans les années 1950, la Rhodiaceta puis Rhône-Poulenc s'étendra sur ce parcellaire (Plan général de Lyon 4S/114). Les Ets Voisin s'installeront sur le site dans les années 1980. En 1897, Léon Voisin ouvre une torrification au 60 cours de la Liberté dans le 3e arrondissement de Lyon, la boutique existe toujours. En 1914, il se lance dans la fabrication de chocolat. En 1918, il rachète une usine rue de Bonnel dans le 3e arrondissement de Lyon et en fait une usine de torrification et fabrication de chocolat. Dans les années 1930, on compte plus de 20 boutiques à travers la ville. Léon Voisin laissera la succession de son usine à son jeune collaborateur Joseph Boucaud. C'est toujours la famille Boucaud qui dirigent la société déménagée en 1980 dans l'extension des années 1950 de l'ancienne usine Rhodiaceta localisée à Vaise (se référer à la fiche IA69000048 pour l'historique de la Rhodiaceta).
Période(s) principale(s) : 4e quart 19e siècle, 2e quart 20e siècle, 3e quart 20e siècle, 4e quart 20e siècle
Dates : 1897 (daté par source), 1918, 1950, 1980

Description

Le site se compose de plusieurs bâtiments de différente hauteur 2 et 3 étages carrés. Ils sont en béton avec à l'origine des toits terrasse systématiquement sur tout les bâtiments. Un bâtiment (celui du site Voisin) est recouvert d'une série de toits à longs pans certainement liée à une mise en hors d'eau de l'ancien toit terrasse. Chaque travée est séparée par un pilier montant de fond. Le traitement des baies à croisillons en béton est répété sur chaque bâtiment.

Éléments descriptifs

Matériau(x) du gros-oeuvre, mise en oeuvre et revêtement : béton
Matériau(x) de couverture : béton en couverture, tuile mécanique
Étage(s) ou vaisseau(x) : 2 étages carrés, 3 étages carrés
Type(s) de couverture : terrasse ; toit à longs pans

Escaliers : escalier intérieur

Typologies et état de conservation

État de conservation : bon état

Statut, intérêt et protection

Ancienne usine Rhodiaceta localisée à Vaise se référer à la fiche IA69000048.

Intérêt de l'œuvre : à signaler

Statut de la propriété : propriété privée

Références documentaires

Documents d'archive

- **ADR : 5Metcl78 : 1850 rue Gorge de Loup, usine à gaz de Vaise**
ADR : 5Metcl78 : 1850 rue Gorge de Loup, usine à gaz de Vaise
- **ACL : 1880 : mur pour la Compagnie du gaz de Vaise ; mur ; ouvertures au n° 7 ; portail et bordure au n° 11.**
ACL 315W/1 et 315WP/123/3;315WP/126/8 (Ancienne cote) - 1880 : mur pour la Compagnie du gaz de Vaise ; mur ; ouvertures au n° 7 ; portail et bordure au n° 11.
- **ACL : plan de 1887 : emplacement usine à gaz de Vaise, 1887 (ACL)**
ACL : plan de 1887 : emplacement usine à gaz de Vaise, 1887 (ACL)
- **ACL : 1893 : mur pour la Compagnie du Gaz de Vaise.**
ACL 315W/377 et 315WP/115/6 (Ancienne cote) : - 1893 : mur pour la Compagnie du Gaz de Vaise.
- **ACL : 1937 PC Rhodiaceta**
AC Lyon : 344W/1307, /1309, 1311,1357, 1368, 1412, 1450, 1481 : bâtiment industriel, dates : 1937 1938, 1939, 1941, 1942, 1943
AC Lyon : 344W/1307, 1309, 1311,1357, 1368, 1412, 1450, 1481
- **AC Lyon 2S211: Plan de 1861**
AC Lyon 2S211: Plan de 1861-
- **ACL : 4S/114, 1866, 1950, 1991. Plan général de Lyon**
ACL : 4S/114, 1866, 1950, 1991: Plan général de Lyon

Bibliographie

- **CAYEZ, Pierre. Rhône-Poulenc, 1895-1975, Paris, Armand Colin/Masson, 1988**
CAYEZ, Pierre. **Rhône-Poulenc, 1895-1975**, Paris, Armand Colin/Masson, 1988
- **JACQUET Valérie, LIZANET Gilles. La mémoire de la Rhodiaceta**
JACQUET Valérie, LIZANET Gilles. La mémoire de la Rhodiaceta. Histoire d'une recherche. In: Le Monde alpin et rhodanien . Les filières de la soie lyonnaise. pp. 111-112
pp. 111 à 112
AP

Annexe 1

Usines à gaz de Lyon

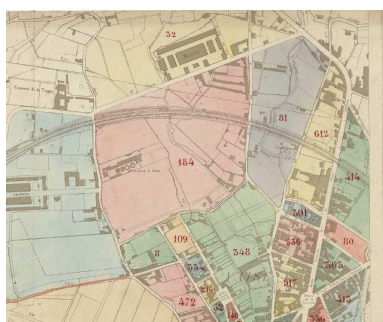
sources : <https://www.linflux.com/lyon-et-region/le-gazometre-de-la-mouche/>

Lyon fut parmi les premières villes équipées en gaz. Les origines de la Compagnie du gaz de Lyon remontent à 1833 sur le site de Perrache. A l'époque, le gaz ne servait pratiquement qu'à un seul usage : l'éclairage public par les becs à gaz et celui des maisons, enfin affranchies de la lampe à pétrole ou de la bougie. Deux mille becs de gaz étaient alors prévus, alimentés par quatre gazomètres.

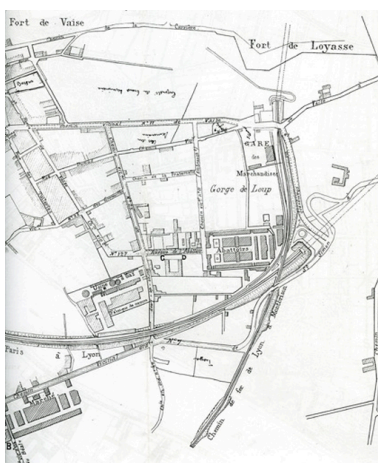
En 1838, apparaît la Compagnie d'éclairage par le gaz de la Guillotière, Vaise et Lyon, ainsi que la Société Lespinasse, chargée de l'éclairage public de la Croix-Rousse à partir de 1843. En 1845, la Compagnie du gaz de Lyon produisait alors 500.000 mètres cubes de gaz par an avec des contrats d'éclairage pour 15.649 flammes dont 1318 becs municipaux et 14.351 flammes d'abonnés !

En 1850, la compagnie acquiert l'usine à gaz de la Croix-Rousse, puis fusionne l'année suivante avec la Compagnie de la Guillotière, établissant ainsi un monopole sur l'agglomération, à l'exception de Vaise qui reste alimentée par une société distincte. En 1888, une usine est construite à Villeurbanne, puis une autre dans le quartier de La Mouche en 1903, remplaçant celle de Saint-Fons. En 1932, la structure aura atteint son état définitif avec un réseau de trois usines : celle de La Mouche, de Perrache et de Villeurbanne.

Illustrations



Plan 1861 rue Gorge de Loup (AC Lyon 2S211)
Phot. Nadine Halitim-Dubois
IVR82_20046902716NUCA



Localisation de l'ancienne usine à gaz de Vaise, 1887 (ACL)
Phot. Nadine Halitim-Dubois
IVR82_20066902728NUC



Vue générale, sud-ouest
Phot. Eric Dessert
IVR82_20036901638NUCA



Vue est
Phot. Eric Dessert
IVR82_20036901639NUCA



Vue sud-est
Phot. Eric Dessert
IVR82_20036901640NUCA



Vue sud-ouest
Phot. Eric Dessert
IVR82_20036901641NUCA



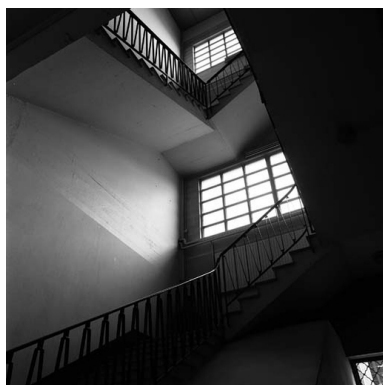
Plan d'ensemble du centre
d'activité Gorge de Loup
Phot. Nadine Halitim-Dubois
IVR82_20046902933NUCA



Vue d'ensemble des axes
de circulation interne
Phot. Nadine Halitim-Dubois
IVR82_20046902934NUCA



Vue d'ensemble
Phot. Nadine Halitim-Dubois
IVR82_20046902935NUCA



Escalier intérieur
Phot. Didier Gourbin
IVR82_20036901733X



Escalier départ
Phot. Didier Gourbin
IVR82_20036901734X



Machine : mélangeur
pâte à coussin de Lyon
Phot. Didier Gourbin
IVR82_20036901735X



Chaîne de préparation
des chocolats Voisin
Phot. Didier Gourbin
IVR82_20036901738X



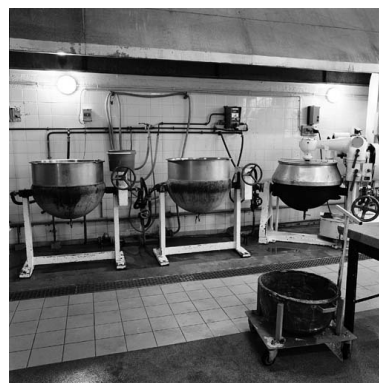
Détail poste de contrôle
chaîne chocolats
Phot. Didier Gourbin
IVR82_20036901739X



Machine à emballer les chocolats
Phot. Didier Gourbin
IVR82_20036901740X



Chargement du chocolat,
sur la chaîne de fabrication



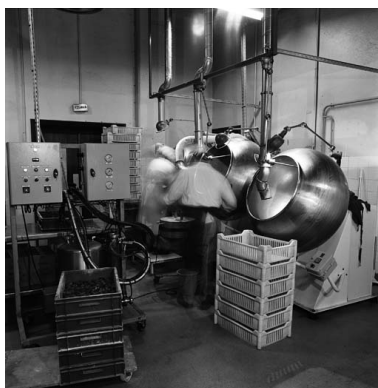
Chaudrons mélangeur
pâte à coussin de Lyon

Phot. Didier Gourbin
IVR82_20036901741X



Chaudron-mélangeur
Phot. Didier Gourbin
IVR82_20036901744X

Départ chaîne chocolat
poste de chargement
Phot. Didier Gourbin
IVR82_20036901742X



Chaudron-mélangeur
Phot. Didier Gourbin
IVR82_20036901746X

Phot. Didier Gourbin
IVR82_20036901743X



Broyeurs à pâte d'amande
(rez-de-chaussée)
Phot. Didier Gourbin
IVR82_20036901745X



Salle de séchage des coussins de Lyon
Phot. Didier Gourbin
IVR82_20036901747X



Pâte d'amande, stockage
des matières première
Phot. Didier Gourbin
IVR82_20036901748X



Broyeur pâte d'amande
Phot. Didier Gourbin
IVR82_20036901749X



Broyeur pâte d'amande
Phot. Didier Gourbin
IVR82_20036901750X



Boyeur pâte d'amande : rouleau
Phot. Didier Gourbin
IVR82_20036901751X



Machine à coussins de Lyon
Phot. Didier Gourbin
IVR82_20036901759X



Stockage café en rez-de-chaussée
Phot. Didier Gourbin
IVR82_20036901736X



Stockage café moka
Phot. Didier Gourbin
IVR82_20036901754X



Stockage cafés, vue d'ensemble
Phot. Didier Gourbin
IVR82_20036901737X



Cuve à moka
Phot. Didier Gourbin
IVR82_20036901755X



Silos à café
Phot. Didier Gourbin
IVR82_20036901756X



Salle des cafés : moulin turc
Phot. Didier Gourbin
IVR82_20036901757X



Torréfaction des cafés
Phot. Didier Gourbin
IVR82_20036901758X



Emballage-pesage des
cafés : contrôle qualité
Phot. Didier Gourbin
IVR82_20036901752X



Salle des cafés : contrôle pesage
Phot. Didier Gourbin
IVR82_20036901769X



Machine à coussins
Phot. Didier Gourbin
IVR82_20036901761X



Atelier des coussins de Lyon
Phot. Didier Gourbin
IVR82_20036901762X



Atelier des coussins de Lyon
Phot. Didier Gourbin
IVR82_20036901771X



Pâte à praline (rez-de-chaussée)
Phot. Didier Gourbin
IVR82_20036901760X



Chaudrons, bras agitateur
Phot. Didier Gourbin
IVR82_20036901763X



Machine à praline (rez-de-chaussée)
Phot. Didier Gourbin
IVR82_20036901764X



Broyeuse 5 cylindres, affineur :
de marque Bobigny Ets Repiquet
Phot. Didier Gourbin
IVR82_20036901765X



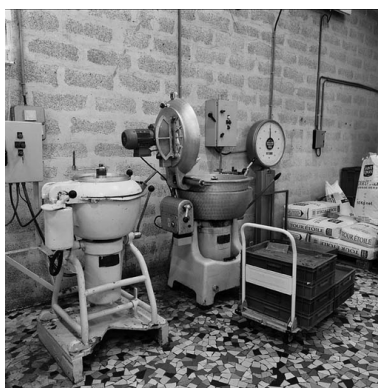
Concasseur, pâte à praline :
de marque G. Herman-Paris
Phot. Didier Gourbin
IVR82_20036901767X



Concasseur, pâte à praline :
de marque G. Herman-Paris
Phot. Didier Gourbin
IVR82_20036901766X



Machine à pâte de pralinées (rez-de-chaussée)
Phot. Didier Gourbin
IVR82_20036901768X



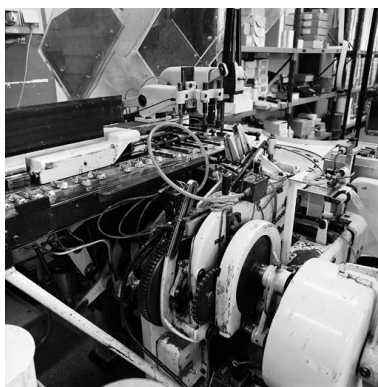
Four à sucre
Phot. Didier Gourbin
IVR82_20036901770X



Emballage des papillottes
Phot. Didier Gourbin
IVR82_20036901753X



Chaîne d'emballage chocolats
Phot. Didier Gourbin
IVR82_20036901772X



Emballage des serments du Beaujolais
Phot. Didier Gourbin
IVR82_20036901773X

Dossiers liés

Dossiers de synthèse :

Présentation et synthèse du patrimoine industriel de la ville de Lyon (IA69001377) Auvergne-Rhône-Alpes, Rhône, Lyon

Oeuvre(s) contenue(s) :

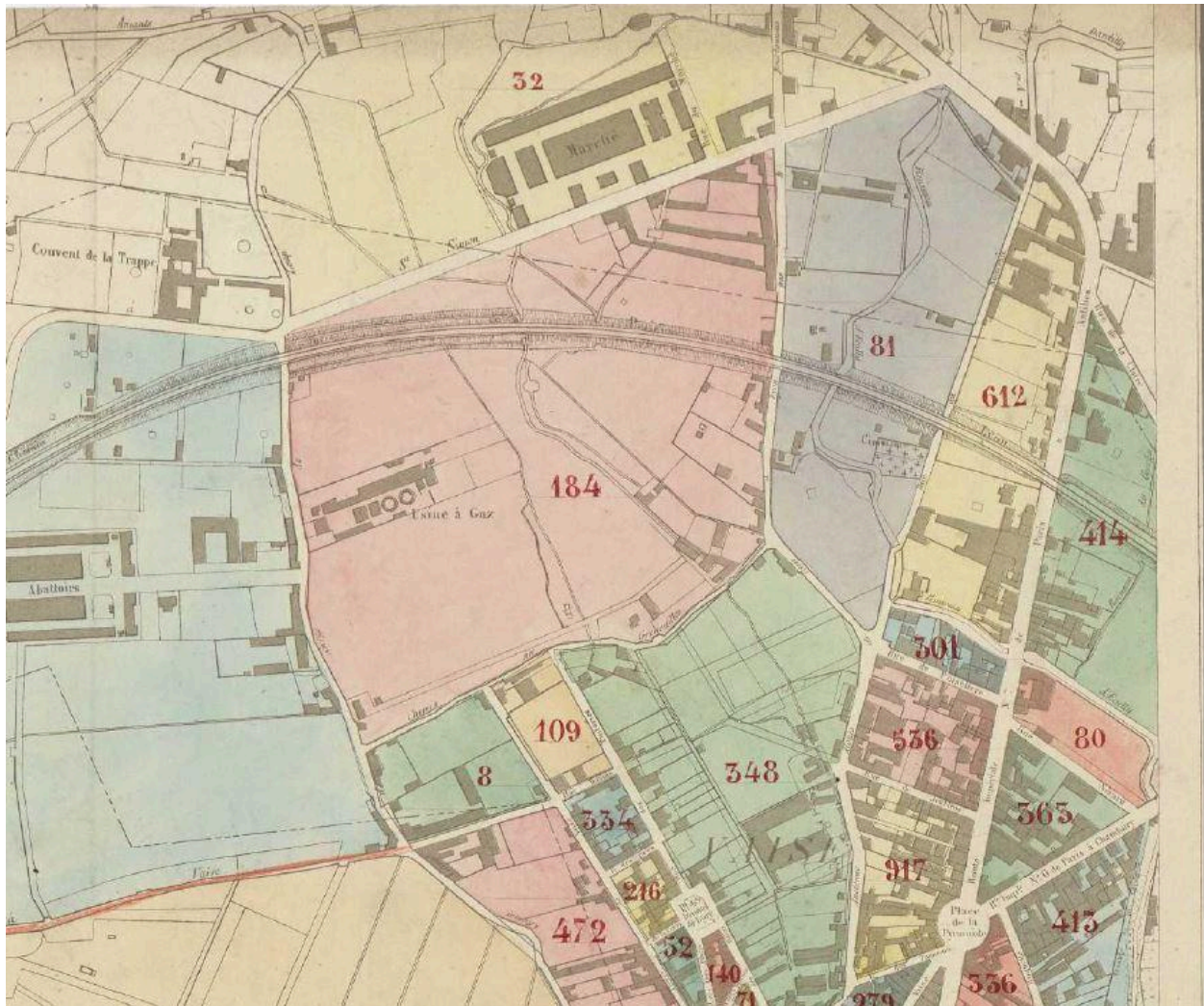
Oeuvre(s) en rapport :

Jardins ouvriers de la Rhodiaceta entre Gorge de Loup et Loyasse (IA69001601) Auvergne-Rhône-Alpes, Rhône, Lyon 9e Arrondissement, 80 montée de L'Observance, 57 rue Sergent Michel Berthet

Filature de soie artificielle dite Rhodiaceta Rhône-Poulenc actuellement société d'expertise Fiducial et Saci fournitures de bureau (IA69000048) Auvergne-Rhône-Alpes, Rhône, Lyon 9e Arrondissement, 38 rue Sergent-Michel-Berthet

Auteur(s) du dossier : Nadine Halitim-Dubois

Copyright(s) : © Région Rhône-Alpes, Inventaire général du patrimoine culturel ; © Ville de Lyon



Plan 1861 rue Gorge de Loup (AC Lyon 2S211)

IVR82_20046902716NUCA

Auteur de l'illustration : Nadine Halitim-Dubois

© Archives municipales de Lyon

reproduction soumise à autorisation du titulaire des droits d'exploitation



Localisation de l'ancienne usine à gaz de Vaise, 1887 (ACL)

IVR82_20066902728NUC

Auteur de l'illustration : Nadine Halitim-Dubois

© Région Rhône-Alpes, Inventaire général du patrimoine culturel ; © Ville de Lyon
reproduction soumise à autorisation du titulaire des droits d'exploitation



Vue générale, sud-ouest

IVR82_20036901638NUCA

Auteur de l'illustration : Eric Dessert

© Région Rhône-Alpes, Inventaire général du patrimoine culturel ; © Ville de Lyon
reproduction soumise à autorisation du titulaire des droits d'exploitation



Vue est

IVR82_20036901639NUCA

Auteur de l'illustration : Eric Dessert

© Région Rhône-Alpes, Inventaire général du patrimoine culturel ; © Ville de Lyon
reproduction soumise à autorisation du titulaire des droits d'exploitation



Vue sud-est

IVR82_20036901640NUCA

Auteur de l'illustration : Eric Dessert

© Région Rhône-Alpes, Inventaire général du patrimoine culturel ; © Ville de Lyon
reproduction soumise à autorisation du titulaire des droits d'exploitation



Vue sud-ouest

IVR82_20036901641NUCA

Auteur de l'illustration : Eric Dessert

© Région Rhône-Alpes, Inventaire général du patrimoine culturel ; © Ville de Lyon
reproduction soumise à autorisation du titulaire des droits d'exploitation



Plan d'ensemble du centre d'activité Gorge de Loup

IVR82_20046902933NUCA

Auteur de l'illustration : Nadine Halitim-Dubois

© Région Rhône-Alpes, Inventaire général du patrimoine culturel ; © Ville de Lyon
reproduction soumise à autorisation du titulaire des droits d'exploitation



Vue d'ensemble des axes de circulation interne

IVR82_20046902934NUCA

Auteur de l'illustration : Nadine Halitim-Dubois

© Région Rhône-Alpes, Inventaire général du patrimoine culturel ; © Ville de Lyon
reproduction soumise à autorisation du titulaire des droits d'exploitation



Vue d'ensemble

IVR82_20046902935NUCA

Auteur de l'illustration : Nadine Halitim-Dubois

© Région Rhône-Alpes, Inventaire général du patrimoine culturel ; © Ville de Lyon
reproduction soumise à autorisation du titulaire des droits d'exploitation



Escalier intérieur

IVR82_20036901733X

Auteur de l'illustration : Didier Gourbin

© Région Rhône-Alpes, Inventaire général du patrimoine culturel ; © Ville de Lyon
reproduction soumise à autorisation du titulaire des droits d'exploitation

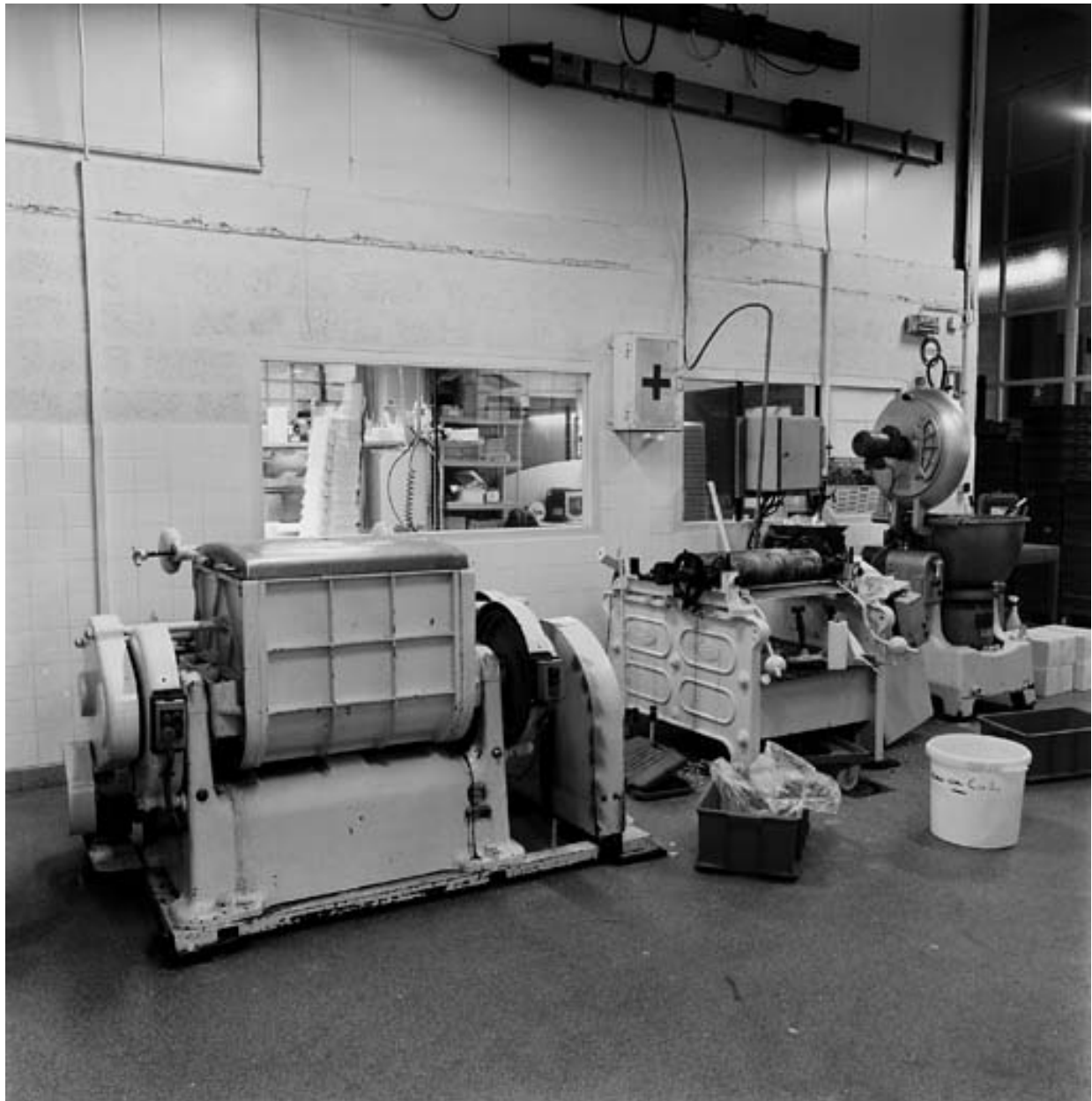


Escalier départ

IVR82_20036901734X

Auteur de l'illustration : Didier Gourbin

© Région Rhône-Alpes, Inventaire général du patrimoine culturel ; © Ville de Lyon
reproduction soumise à autorisation du titulaire des droits d'exploitation



Machine : mélangeur pâte à coussin de Lyon

IVR82_20036901735X

Auteur de l'illustration : Didier Gourbin

© Région Rhône-Alpes, Inventaire général du patrimoine culturel ; © Ville de Lyon
reproduction soumise à autorisation du titulaire des droits d'exploitation



Chaîne de préparation des chocolats Voisin

IVR82_20036901738X

Auteur de l'illustration : Didier Gourbin

© Région Rhône-Alpes, Inventaire général du patrimoine culturel ; © Ville de Lyon
reproduction soumise à autorisation du titulaire des droits d'exploitation



Détail poste de contrôle chaîne chocolats

IVR82_20036901739X

Auteur de l'illustration : Didier Gourbin

© Région Rhône-Alpes, Inventaire général du patrimoine culturel ; © Ville de Lyon
reproduction soumise à autorisation du titulaire des droits d'exploitation



Machine à emballer les chocolats

IVR82_20036901740X

Auteur de l'illustration : Didier Gourbin

© Région Rhône-Alpes, Inventaire général du patrimoine culturel ; © Ville de Lyon
reproduction soumise à autorisation du titulaire des droits d'exploitation



Chargement du chocolat, sur la chaîne de fabrication

IVR82_20036901741X

Auteur de l'illustration : Didier Gourbin

© Région Rhône-Alpes, Inventaire général du patrimoine culturel ; © Ville de Lyon
reproduction soumise à autorisation du titulaire des droits d'exploitation

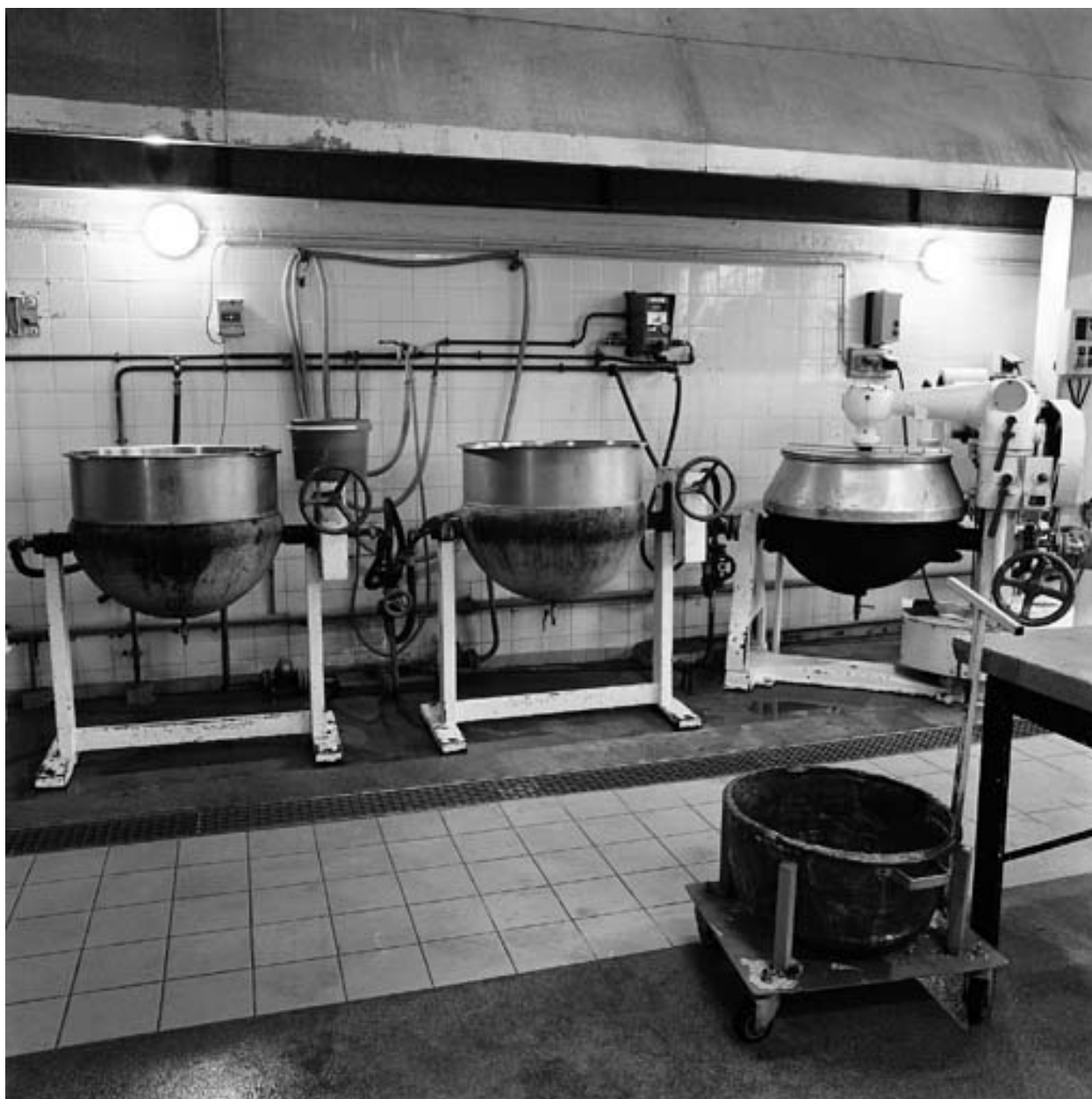


Départ chaîne chocolat poste de chargement

IVR82_20036901742X

Auteur de l'illustration : Didier Gourbin

© Région Rhône-Alpes, Inventaire général du patrimoine culturel ; © Ville de Lyon
reproduction soumise à autorisation du titulaire des droits d'exploitation



Chaudrons mélangeur pâte à coussin de Lyon

IVR82_20036901743X

Auteur de l'illustration : Didier Gourbin

© Région Rhône-Alpes, Inventaire général du patrimoine culturel ; © Ville de Lyon
reproduction soumise à autorisation du titulaire des droits d'exploitation



Chaudron-mélangeur

IVR82_20036901744X

Auteur de l'illustration : Didier Gourbin

© Région Rhône-Alpes, Inventaire général du patrimoine culturel ; © Ville de Lyon
reproduction soumise à autorisation du titulaire des droits d'exploitation



Chaudron-mélangeur

IVR82_20036901746X

Auteur de l'illustration : Didier Gourbin

© Région Rhône-Alpes, Inventaire général du patrimoine culturel ; © Ville de Lyon
reproduction soumise à autorisation du titulaire des droits d'exploitation



Broyeurs à pâte d'amande (rez-de-chaussée)

IVR82_20036901745X

Auteur de l'illustration : Didier Gourbin

© Région Rhône-Alpes, Inventaire général du patrimoine culturel ; © Ville de Lyon
reproduction soumise à autorisation du titulaire des droits d'exploitation



Salle de séchage des coussins de Lyon

IVR82_20036901747X

Auteur de l'illustration : Didier Gourbin

© Région Rhône-Alpes, Inventaire général du patrimoine culturel ; © Ville de Lyon
reproduction soumise à autorisation du titulaire des droits d'exploitation

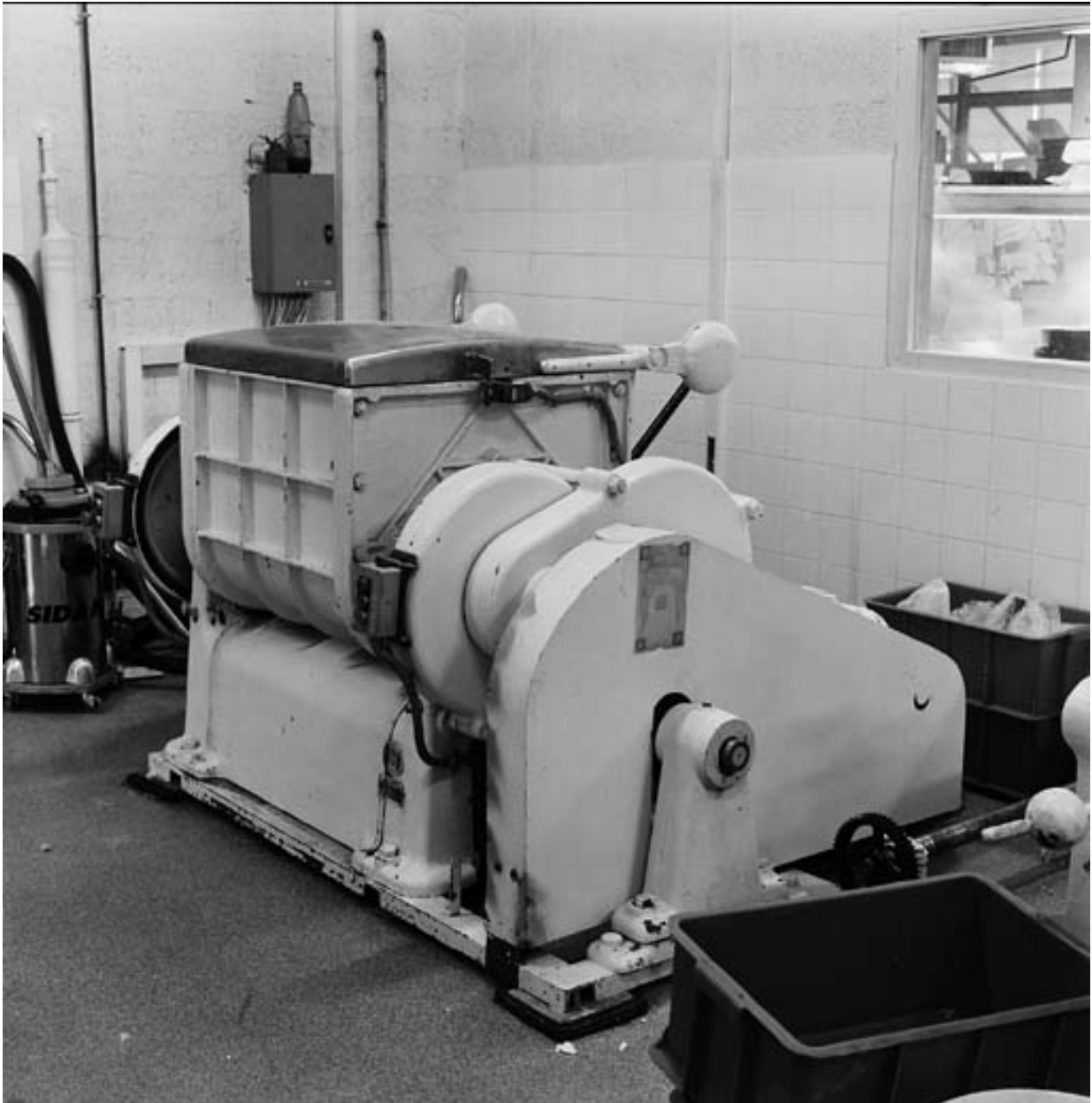


Pâte d'amande, stockage des matières première

IVR82_20036901748X

Auteur de l'illustration : Didier Gourbin

© Région Rhône-Alpes, Inventaire général du patrimoine culturel ; © Ville de Lyon
reproduction soumise à autorisation du titulaire des droits d'exploitation



Broyeur pâte d'amande

IVR82_20036901749X

Auteur de l'illustration : Didier Gourbin

© Région Rhône-Alpes, Inventaire général du patrimoine culturel ; © Ville de Lyon
reproduction soumise à autorisation du titulaire des droits d'exploitation



Broyeur pâte d'amande

IVR82_20036901750X

Auteur de l'illustration : Didier Gourbin

© Région Rhône-Alpes, Inventaire général du patrimoine culturel ; © Ville de Lyon
reproduction soumise à autorisation du titulaire des droits d'exploitation



Boyeur pâte d'amande : rouleau

IVR82_20036901751X

Auteur de l'illustration : Didier Gourbin

© Région Rhône-Alpes, Inventaire général du patrimoine culturel ; © Ville de Lyon
reproduction soumise à autorisation du titulaire des droits d'exploitation



Machine à coussins de Lyon

IVR82_20036901759X

Auteur de l'illustration : Didier Gourbin

© Région Rhône-Alpes, Inventaire général du patrimoine culturel ; © Ville de Lyon
reproduction soumise à autorisation du titulaire des droits d'exploitation



Stockage café en rez-de-chaussée

IVR82_20036901736X

Auteur de l'illustration : Didier Gourbin

© Région Rhône-Alpes, Inventaire général du patrimoine culturel ; © Ville de Lyon
reproduction soumise à autorisation du titulaire des droits d'exploitation



Stockage café moka

IVR82_20036901754X

Auteur de l'illustration : Didier Gourbin

© Région Rhône-Alpes, Inventaire général du patrimoine culturel ; © Ville de Lyon
reproduction soumise à autorisation du titulaire des droits d'exploitation



Stockage cafés, vue d'ensemble

IVR82_20036901737X

Auteur de l'illustration : Didier Gourbin

© Région Rhône-Alpes, Inventaire général du patrimoine culturel ; © Ville de Lyon
reproduction soumise à autorisation du titulaire des droits d'exploitation



Cuve à moka

IVR82_20036901755X

Auteur de l'illustration : Didier Gourbin

© Région Rhône-Alpes, Inventaire général du patrimoine culturel ; © Ville de Lyon
reproduction soumise à autorisation du titulaire des droits d'exploitation



Silos à café

IVR82_20036901756X

Auteur de l'illustration : Didier Gourbin

© Région Rhône-Alpes, Inventaire général du patrimoine culturel ; © Ville de Lyon
reproduction soumise à autorisation du titulaire des droits d'exploitation



Salle des cafés : moulin turc

IVR82_20036901757X

Auteur de l'illustration : Didier Gourbin

© Région Rhône-Alpes, Inventaire général du patrimoine culturel ; © Ville de Lyon
reproduction soumise à autorisation du titulaire des droits d'exploitation

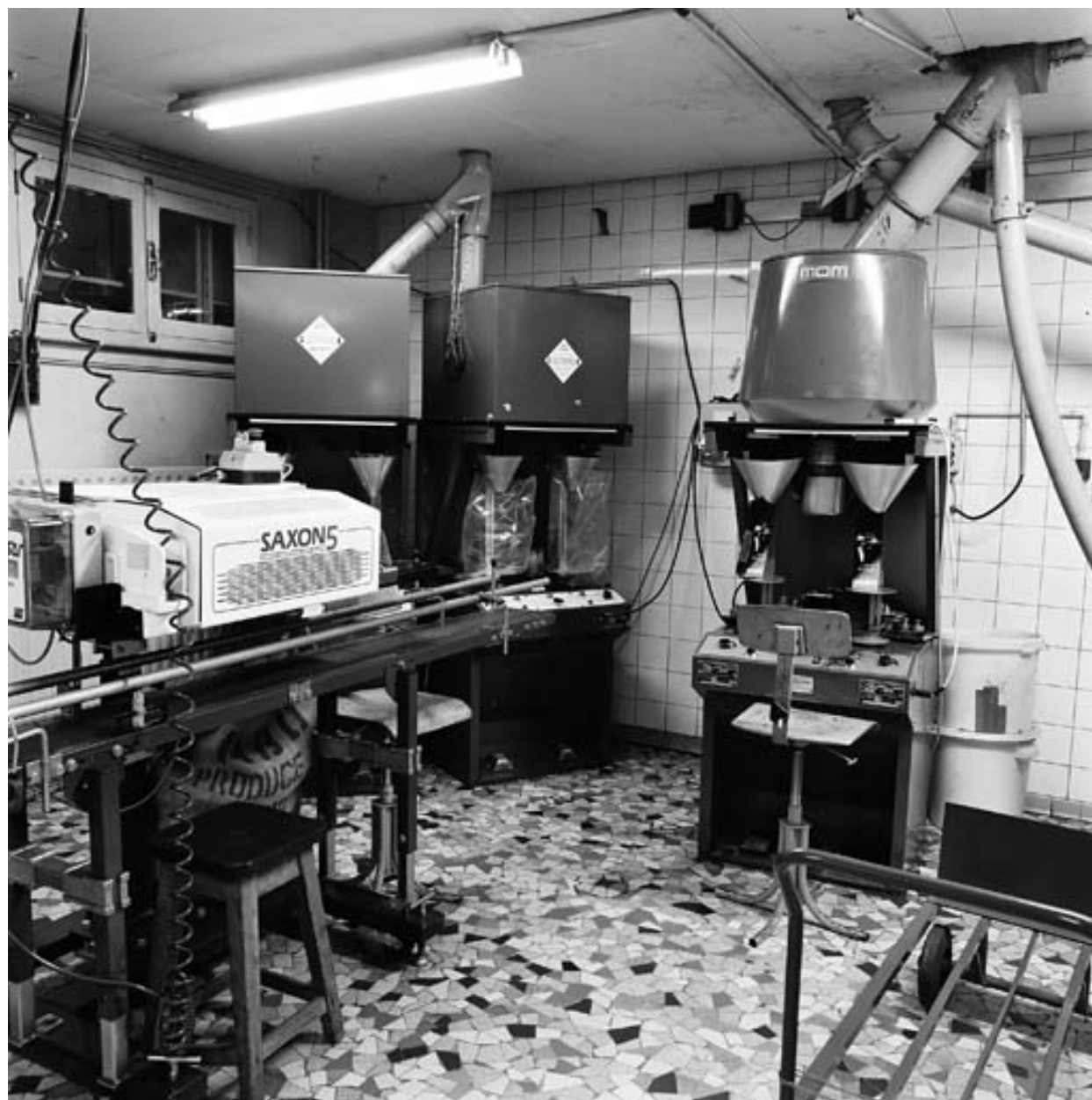


Torréfaction des cafés

IVR82_20036901758X

Auteur de l'illustration : Didier Gourbin

© Région Rhône-Alpes, Inventaire général du patrimoine culturel ; © Ville de Lyon
reproduction soumise à autorisation du titulaire des droits d'exploitation



Emballage-pesage des cafés : contrôle qualité

IVR82_20036901752X

Auteur de l'illustration : Didier Gourbin

© Région Rhône-Alpes, Inventaire général du patrimoine culturel ; © Ville de Lyon
reproduction soumise à autorisation du titulaire des droits d'exploitation



Salle des cafés : contrôle pesage

IVR82_20036901769X

Auteur de l'illustration : Didier Gourbin

© Région Rhône-Alpes, Inventaire général du patrimoine culturel ; © Ville de Lyon
reproduction soumise à autorisation du titulaire des droits d'exploitation

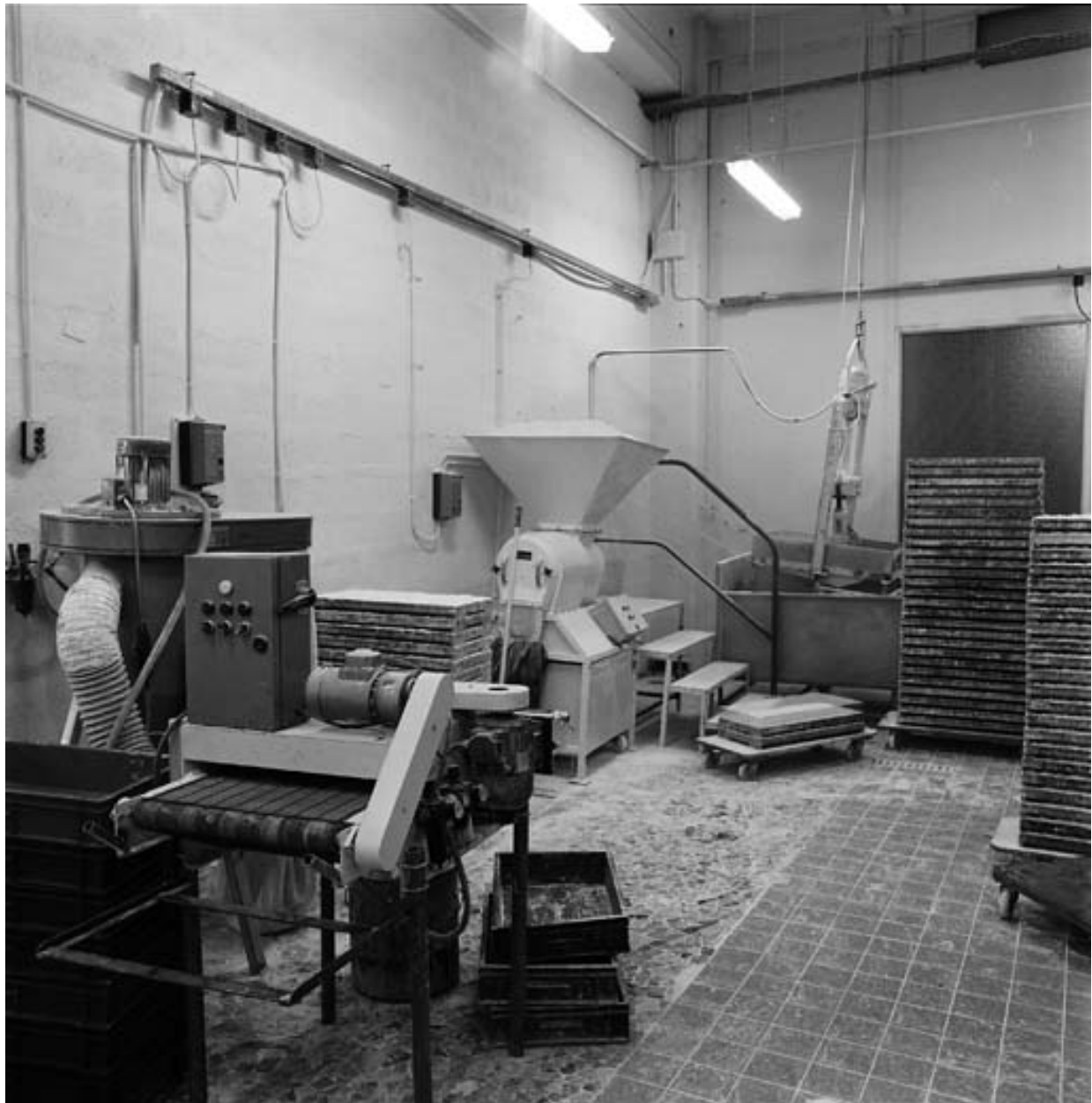


Machine à coussins

IVR82_20036901761X

Auteur de l'illustration : Didier Gourbin

© Région Rhône-Alpes, Inventaire général du patrimoine culturel ; © Ville de Lyon
reproduction soumise à autorisation du titulaire des droits d'exploitation



Atelier des coussins de Lyon

IVR82_20036901762X

Auteur de l'illustration : Didier Gourbin

© Région Rhône-Alpes, Inventaire général du patrimoine culturel ; © Ville de Lyon
reproduction soumise à autorisation du titulaire des droits d'exploitation



Atelier des coussins de Lyon

IVR82_20036901771X

Auteur de l'illustration : Didier Gourbin

© Région Rhône-Alpes, Inventaire général du patrimoine culturel ; © Ville de Lyon
reproduction soumise à autorisation du titulaire des droits d'exploitation



Pâte à praline (rez-de-chaussée)

IVR82_20036901760X

Auteur de l'illustration : Didier Gourbin

© Région Rhône-Alpes, Inventaire général du patrimoine culturel ; © Ville de Lyon
reproduction soumise à autorisation du titulaire des droits d'exploitation



Chaudrons, bras agitateur

IVR82_20036901763X

Auteur de l'illustration : Didier Gourbin

© Région Rhône-Alpes, Inventaire général du patrimoine culturel ; © Ville de Lyon
reproduction soumise à autorisation du titulaire des droits d'exploitation



Machine à praline (rez-de-chaussée)

IVR82_20036901764X

Auteur de l'illustration : Didier Gourbin

© Région Rhône-Alpes, Inventaire général du patrimoine culturel ; © Ville de Lyon
reproduction soumise à autorisation du titulaire des droits d'exploitation



Broyeuse 5 cylindres, affineur : de marque Bobigny Ets Repiquet

IVR82_20036901765X

Auteur de l'illustration : Didier Gourbin

© Région Rhône-Alpes, Inventaire général du patrimoine culturel ; © Ville de Lyon
reproduction soumise à autorisation du titulaire des droits d'exploitation



Concasseur, pâte à praline : de marque G. Herman-Paris

IVR82_20036901767X

Auteur de l'illustration : Didier Gourbin

© Région Rhône-Alpes, Inventaire général du patrimoine culturel ; © Ville de Lyon
reproduction soumise à autorisation du titulaire des droits d'exploitation

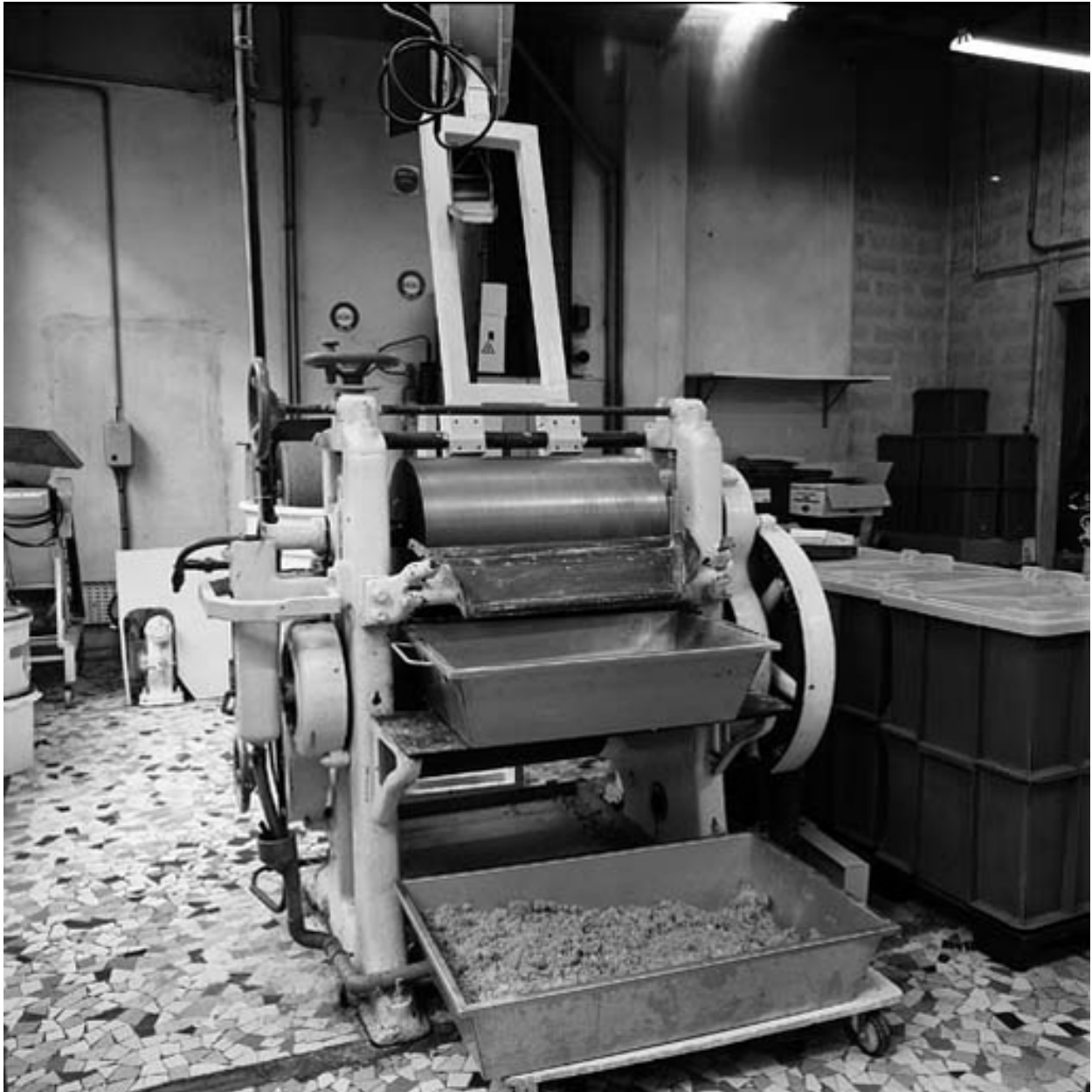


Concasseur, pâte à praline : de marque G. Herman-Paris

IVR82_20036901766X

Auteur de l'illustration : Didier Gourbin

© Région Rhône-Alpes, Inventaire général du patrimoine culturel ; © Ville de Lyon
reproduction soumise à autorisation du titulaire des droits d'exploitation



Machine à pâte de pralinées (rez-de-chaussée)

IVR82_20036901768X

Auteur de l'illustration : Didier Gourbin

© Région Rhône-Alpes, Inventaire général du patrimoine culturel ; © Ville de Lyon
reproduction soumise à autorisation du titulaire des droits d'exploitation



Four à sucre

IVR82_20036901770X

Auteur de l'illustration : Didier Gourbin

© Région Rhône-Alpes, Inventaire général du patrimoine culturel ; © Ville de Lyon
reproduction soumise à autorisation du titulaire des droits d'exploitation



Emballage des papillottes

IVR82_20036901753X

Auteur de l'illustration : Didier Gourbin

© Région Rhône-Alpes, Inventaire général du patrimoine culturel ; © Ville de Lyon
reproduction soumise à autorisation du titulaire des droits d'exploitation

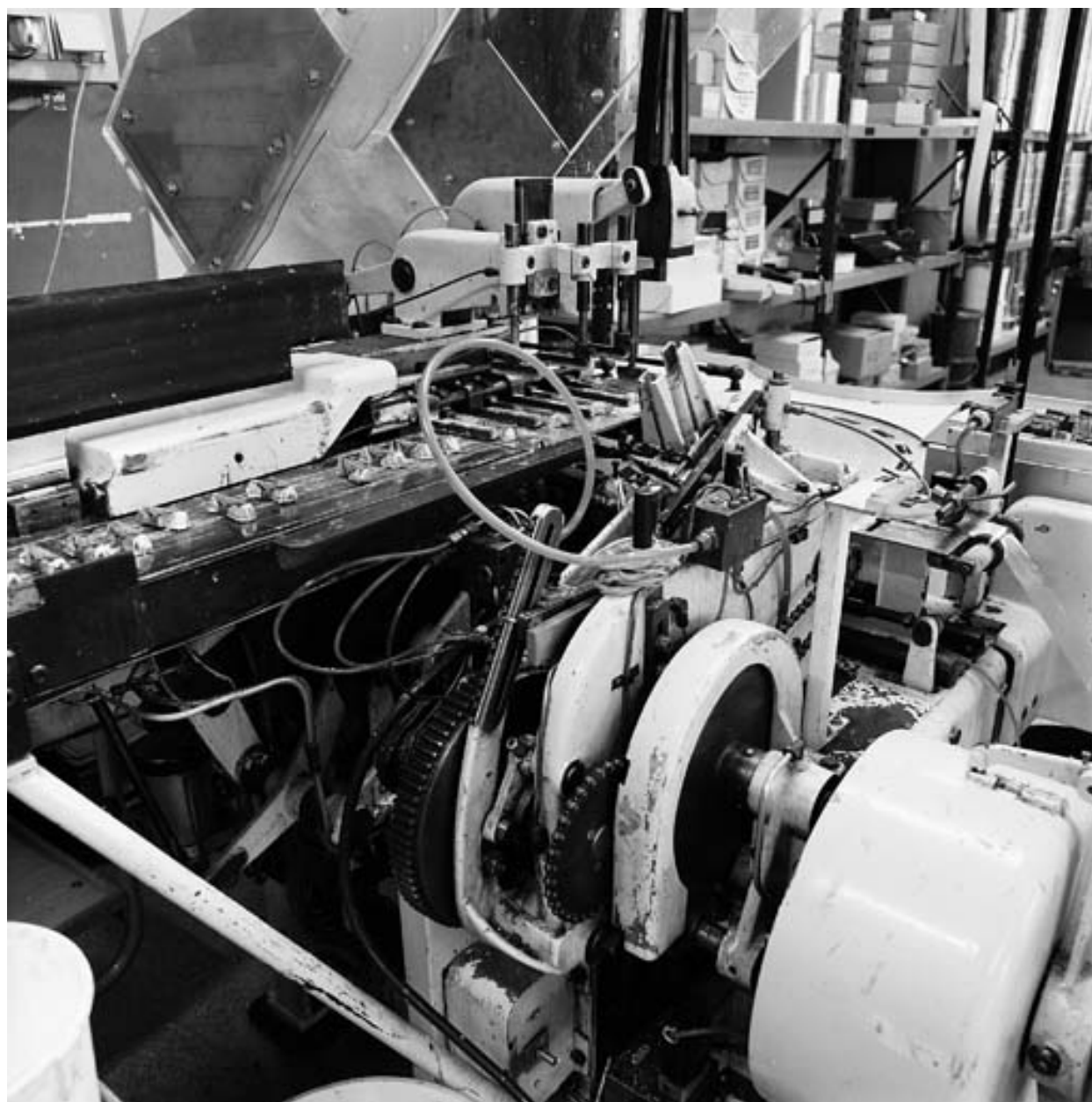


Chaîne d'emballage chocolats

IVR82_20036901772X

Auteur de l'illustration : Didier Gourbin

© Région Rhône-Alpes, Inventaire général du patrimoine culturel ; © Ville de Lyon
reproduction soumise à autorisation du titulaire des droits d'exploitation



Emballage des serments du Beaujolais

IVR82_20036901773X

Auteur de l'illustration : Didier Gourbin

© Région Rhône-Alpes, Inventaire général du patrimoine culturel ; © Ville de Lyon
reproduction soumise à autorisation du titulaire des droits d'exploitation