



Rhône-Alpes, Haute-Savoie
Faverges
la Petite Biolle
409 route de La Fontaine

Martinet à cuivre Desrippes puis usine du Thoveix actuellement jardins

Références du dossier

Numéro de dossier : IA74001050

Date de l'enquête initiale : 2011

Date(s) de rédaction : 2011

Cadre de l'étude : enquête thématique régionale Patrimoine hydraulique des Pays de Savoie

Degré d'étude : monographié

Désignation

Dénomination : martinet

Parties constituantes non étudiées : maison, moulin, bief

Compléments de localisation

Milieu d'implantation : en ville

Réseau hydrographique : le), Lac d'Annecy Ruisseau de la Fontaine

Références cadastrales : 0D 1, 23,, 1725,

Historique

En ces lieux, à la sortie nord de la ville de Faverges est attesté depuis 1480, un martinet à cuivre géré par M. Pierre Emin. En 1499 les frères Jacques, Jean et Claude, fils de Pierre Emin passent reconnaissance de leur héritage envers Philippe duc de Savoie. Plusieurs récits font état de l'arrivée de Jean-Louis feu Jean Doulcet Magnin de Verchers dont le fils Jean II maître fondeur de cuivre meurt en 1681 après avoir repris ce martinet. Il laisse à Jean-Pierre et François Nicolas, le soin de diriger son affaire, ces derniers laisseront à leur tour, la propriété à leur trois neveux : Balthazard Doucet, Claude Picollier et François Adrian Philippon avant 1735. Claude Picollier et François Adrian Philipon vendent ainsi les bâtiments à Claude Louis Doucet en 1739. Avec l'arrivée de Charles feu Pierre Desrippes, une nouvelle page se tourne, ce dernier permet à cette famille de rester à la tête de cette usine pendant plus de trois siècles. Ce marchand et fondeur en cuivre, exploite le martinet dès 1751. Il va l'acheter progressivement à partir de 1756. A cette époque, l'association les amis de Viuz Faverges signalent dans leur revue que Charles Desrippes refond 60 quintaux soit environ 300 kg par an de vieux cuivre et rosette valant 900 livres dont 100 livres reste au propriétaire. L'usine connaît une période florissante mais un incendie en 1783 pousse les propriétaires à reconstruire le bâtiment. Dès 1793, André Desrippes cède à son fils le moulin et le battoir attenant au martinet, il construit dessus un nouvel artifice alors que ses deux frères Joachim et Jean-Baptiste gardent le martinet avec l'étang en aval qui sert de réservoir aux deux usines. Le martinet continue à être en activité jusqu'en 1832. En 1863, la dérivation de la Fontaine est alimentée par la source du même nom et par deux captages pratiqués dans le torrent du Saint-Ruph. Cette dérivation qui remonte vers le nord se jette dans le bief d'une autre rivière, la Chaise. Dans la ville de Faverges, le bief alimente plus de sept usines. L'usine du Thoveix. Comprend un moulin et martinet appartenant à M. Desrippes Jean Baptiste. Cette usine est située à la sortie de la ville à 80 mètres au dessous de la précédente, elle est mise en mouvement par deux roues reposant sur les massifs du canal et équipant les deux rives du même bief. Ces artifices sont alimentés au moyen d'un bassin de retenue établi à la sortie de l'usine des soieries de Faverges. En 2011, la propriété appartient toujours à la famille Desrippes.

Période(s) principale(s) : 4e quart 15e siècle, 3e quart 16e siècle, 1er quart 17e siècle, 2e quart 18e siècle

Dates : 1480 (daté par source), 1561, 1625, 1728, 1726, 1727

Description

Sur une parcelle bordant la rive droite de la dérivation du ruisseau Fontaine, la propriété Desrippes comprend trois édifices. Contigu à la route du Thovey, le mur de la propriété sert aussi de mur de soutènement sur lequel s'appuie un premier édifice. De plan carré, avec deux étages et avec une coursière métallique apparente sur les façades, cet édifice appartenait à l'usine de soierie et prolongeait l'une des halles de l'usine, démolie depuis. Dans le prolongement de la route, un second édifice s'appuie lui aussi sur le mur de l'enceinte. C'est le bâtiment principal de la propriété Desrippes. L'atelier de l'ancien martinet se trouvant rive droite alors que le bâtiment du moulin se trouvant rive gauche n'existe plus en 2011. Ce bâtiment reste facilement identifiable car son emprise au sol, quoi que mesurée, reste importante dans ce jardin de petite dimension. Aussi reposant sur une emprise de 183 m², l'édifice ne laisse rien entrevoir côté route du Thovey. Plutôt austère, le mur gouttereau qui surmonte le mur bordant le chemin se caractérise par son unique baie avec panneaux de bois qui ferme le contrevent. Le tout est couronné par une un pan avec ardoises qui signalent la présence du bâtiment le long de la route du Thovey. Il s'agit en fait de deux édifices accolés, disposant d'une extension en appentis adossée au mur ouest de l'atelier. Essentiellement réalisé en pierre maçonnées enduites, le rez-de-chaussée et le sous sol assure la stabilité de l'ensemble et comprennent les artifices du martinet. Reposant sur des piliers maçonnés disposé à chaque chaînage d'angle, l'étage, et l'étage sous comble sont protégés par des lattes de bois. Les fermes débordantes en bois de la charpente dessinent alors un abri protégeant la façade extérieure donnant sur la partie ouest du jardin. En continuant vers l'est, le bâtiment est suivi par une remise en bois avec toit à deux baies et de larges baies vitrées sur les murs gouttereaux. Non visible depuis la chaussée, la maison d'habitation est plus récente.

Éléments descriptifs

Matériau(x) du gros-oeuvre, mise en oeuvre et revêtement : pierre ; bois ; enduit

Plan : plan régulier

Étage(s) ou vaisseau(x) : 3 étages carrés

Élévations extérieures : élévation ordonnancée

Type(s) de couverture : toit à plusieurs pans

Énergies : énergie hydraulique

Typologies et état de conservation

État de conservation : remanié

Statut, intérêt et protection

Situé dans le prolongement d'une nouvelle centralité, l'emprise de l'ancienne usine de soierie de Faverges est reconvertie en quartier résidentiel, la propriété Desrippes forme un hameau très ancien.

Intérêt de l'œuvre : à signaler

Statut de la propriété : propriété privée

Références documentaires

Documents d'archive

- **AD Haute-Savoie : 10 L 45 bis, Industrie : établissement Duport à Annecy et Faverges ;**
AD Haute-Savoie : 10 L 45 bis, **Industrie : établissement Duport à Annecy et Faverges ; renseignements sur les usines à traiter le fer existant dans l'arrondissement de Faverges ; usine Doucet à Faverges.** 1806-1815.
- **AD Haute-Savoie : 6 S 77, Règlement d'eau des usines et prise d'eau sur le ruisseau de la Fontaine**
AD Haute-Savoie : 6 S 77, **Règlement d'eau des usines et prise d'eau sur le ruisseau de la Fontaine à Faverges, deux prises d'eau établies à l'amont de l'usine de Thoveix fournissant les eaux nécessaires aux propriétés de MM. Desrippes, Neyret, Ailloud.** 1865
- **AD Haute-Savoie : 6 S 77, Règlement d'eau des usines et prise d'eau sur le ruisseau de la Fontaine**
AD Haute-Savoie : 6 S 77, **Règlement d'eau des usines et prise d'eau sur le ruisseau de la Fontaine à Faverges, l'usine dite du Thoveix et MM. Desrippes Jean Baptiste.** 1865
- **AD Haute-Savoie : 6 S 77. Règlement d'eau des usines et prise d'eau sur le ruisseau de la Fontaine**

AD Haute-Savoie : 6 S 77. **Règlement d'eau des usines et prise d'eau sur le ruisseau de la Fontaine à Faverges, la prise d'eau d'irrigations à l'amont de l'usine de la rue du Coq appartenant à M. le Baron Blanc Jules. 1865**

Documents figurés

- **Cadastre 2011, Conseil général de la Haute-Savoie/ Direction des Affaires Culturelles/ SIG/**
Cadastre 2011, Conseil général de la Haute-Savoie/ Direction des Affaires Culturelles/ SIG/ BDORTHO® - BDCARTO® - © IGN - copie et reproduction interdites
Plan
CAH Haute-Savoie

Bibliographie

- **CHAIZE, Les maîtres de forge en Bauges. dans L'Histoire en Savoie, n°129. Chambéry : SSHA, 1998.**
CHAIZE, *Les maîtres de forge en Bauges. dans L'Histoire en Savoie, n°129.* Chambéry : SSHA, 1998.
- **Garioud N, Histoire et archéologie des mines de fer et des installations métallurgiques du massif**
Garioud N, *Histoire et archéologie des mines de fer et des installations métallurgiques du massif des Bauges, Antiquité - milieu XIXe siècle.* Grenoble : Université Pierre Mendès-France, 1997.

Illustrations



Mappe sardes, 12^{ème} feuille, copie, 1827. Plan. Archives municipales de Faverges © Archives municipales de Faverges. 1 G 2
Phot. Samir Mahfoudi, Autr. Administrations financière
IVR82_20117401151NUCA



Extrait de la Section D Feuille n°9 du cadastre de Faverges, 1905. Plan. Archives départementales de la Haute-Savoie © Archives départementales de la Haute-Savoie. 3 P 3/4670
Phot. Samir Mahfoudi, Autr. Olivier Jay, Autr. Olivier Combey
IVR82_20117401160NUCA



Cadastre 2011
Phot. Samir Mahfoudi, Autr. Samir Mahfoudi
IVR82_20117401152NUCA

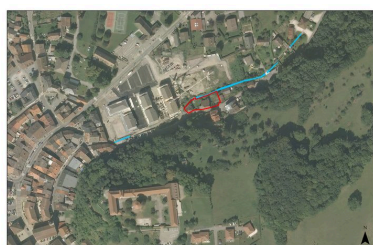
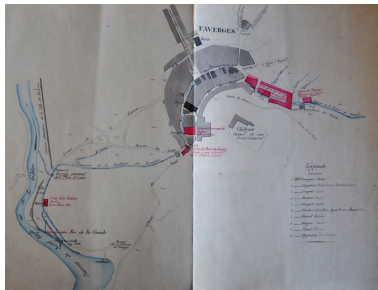


Photo Aérienne, 2011
Phot. Samir Mahfoudi, Autr. Samir Mahfoudi
IVR82_20117401153NUCA



Plan général des usines de Faverges, 1865. Plan. Archives départementales de la Haute-Savoie © Archives départementales de la Haute-Savoie. 6 S 77
Phot. Samir Mahfoudi, Autr. Carnot
IVR82_20117401005NUCA



Plan général des abords de l'usine de la rue du Coq, 1865. Plan. Archives départementales de la Haute-Savoie © Archives départementales de la Haute-Savoie. 6 S 77
Phot. Samir Mahfoudi, Autr. Carnot
IVR82_20117401006NUCA



Plan général des usines de Faverges, 1895. Plan. Archives départementales de la Haute-Savoie © Archives départementales de la Haute-Savoie. 6 S 77
Phot. Samir Mahfoudi,
Autr. Selenoche
IVR82_20117401008NUCA



Propriété de la forge vue depuis la rue du Coq
Phot. Samir Mahfoudi,
Autr. Samir Mahfoudi
IVR82_20117401038NUCA



Bâtiment de l'ancienne fonderie du Thoveix
Phot. Samir Mahfoudi,
Autr. Samir Mahfoudi
IVR82_20117401039NUCA



Bâtiment attenant à la propriété constituant une annexe de l'ancienne filature de Faverges
Phot. Samir Mahfoudi,
Autr. Samir Mahfoudi
IVR82_20117401040NUCA



Remise fermant la propriété au nord-est
Phot. Samir Mahfoudi,
Autr. Samir Mahfoudi
IVR82_20117401041NUCA

Dossiers liés

Dossiers de synthèse :

Patrimoine hydraulique de la Haute-Savoie : présentation de l'étude (IA74000972) Rhône-Alpes, Haute-Savoie, Haute-Savoie

Oeuvre(s) contenue(s) :

Oeuvre(s) en rapport :

Ecart du Thovey (IA74001757) Faverges, Thovey (le)

Paysage du bassin-versant du Fier (IA74001054) Rhône-Alpes, Haute-Savoie, Haute-Savoie

Paysage du bassin-versant du Lac d'Annecy (IA74001089) Rhône-Alpes, Haute-Savoie, Haute-Savoie

Auteur(s) du dossier : Samir Mahfoudi

Copyright(s) : © Région Rhône-Alpes, Inventaire général du patrimoine culturel ; © Assemblée des Pays de Savoie



Conseil général de la Haute-Savoie/ Direction des Affaires Culturelles/ SIG/ BDORTHO® - BDCARTO® - © IGN - copie
et reproduction interdites

0510203040
Mètres

Mappe sardes, 12 ème feuille, copie, 1827. Plan. Archives municipales de Faverges © Archives municipales de Faverges. 1 G 2

Référence du document reproduit :

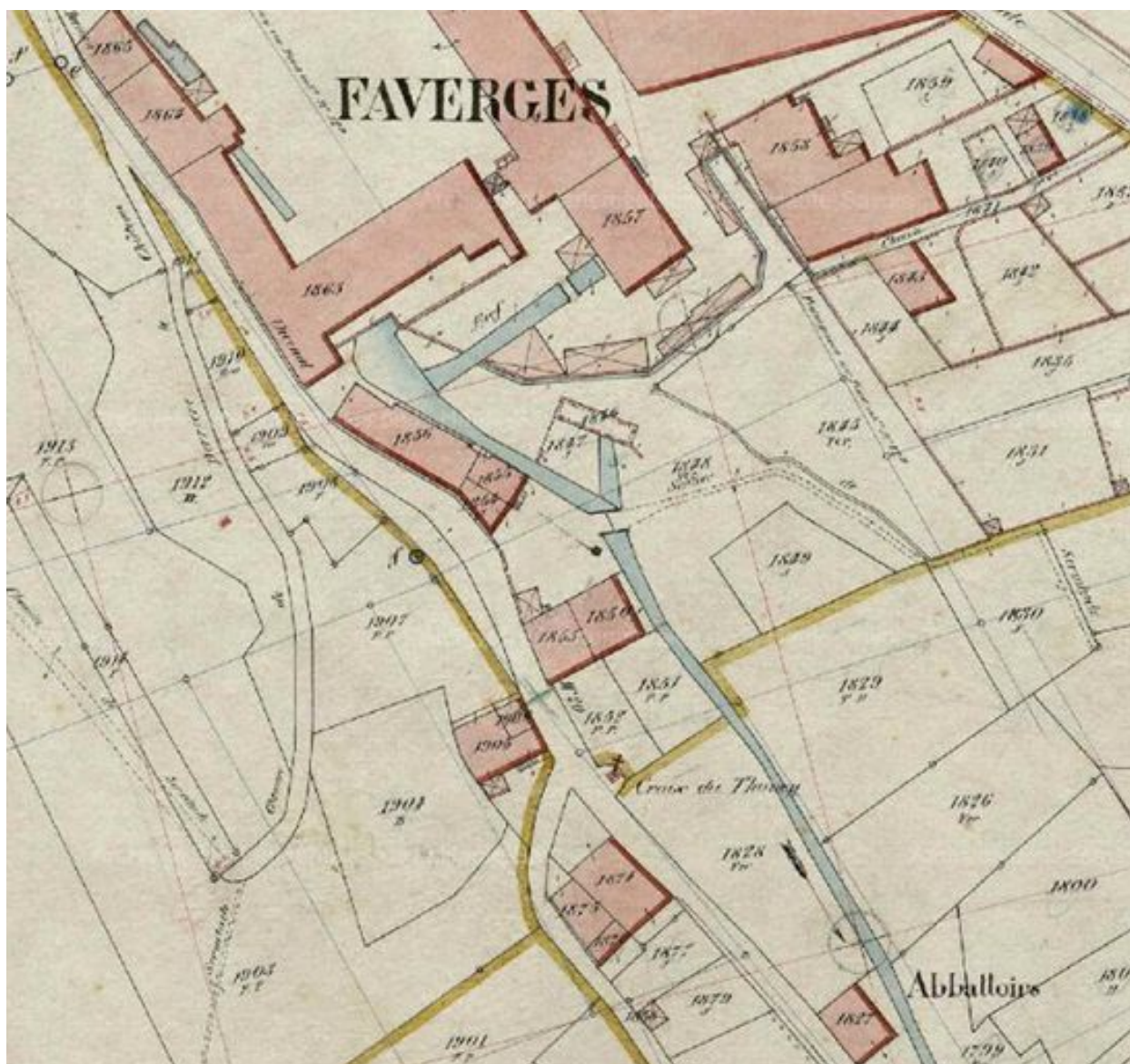
- **Mappe sardes, cadastre de 1739, atlas, 12 ème feuille, copie. 1827Plan**
Mappe sardes, cadastre de 1739, atlas, 12 ème feuille, copie. 1827Plan
AC Faverges : 1 G 2

IVR82_20117401151NUCA

Auteur de l'illustration : Samir Mahfoudi

Auteur du document reproduit : Administrations financière

© Région Rhône-Alpes, Inventaire général du patrimoine culturel ; © Assemblée des Pays de Savoie
reproduction soumise à autorisation du titulaire des droits d'exploitation



Extrait de la Section D Feuille n°9 du cadastre de Faverges, 1905. Plan. Archives départementales de la Haute-Savoie © Archives départementales de la Haute-Savoie. 3 P 3/4670

Référence du document reproduit :

- **Extrait de la Section D Feuille n°9 du cadastre de Faverges, 1:1 000. 20 décembre 1905**Plan
Extrait de la Section D Feuille n°9 du cadastre de Faverges, 1:1 000. 20 décembre 1905Plan
AD Haute-Savoie : 3 P 3/4670

IVR82_20117401160NUCA

Auteur de l'illustration : Samir Mahfoudi

Auteur du document reproduit : Olivier Jay, Olivier Combey

© Région Rhône-Alpes, Inventaire général du patrimoine culturel ; © Assemblée des Pays de Savoie
reproduction soumise à autorisation du titulaire des droits d'exploitation



Conseil général de la Haute-Savoie/ Direction des Affaires Culturelles/ SIG/ BDORTHO® - BDCARTO® - © IGN - copie et reproduction interdites

0510203040
Mètres

Cadastre 2011

Référence du document reproduit :

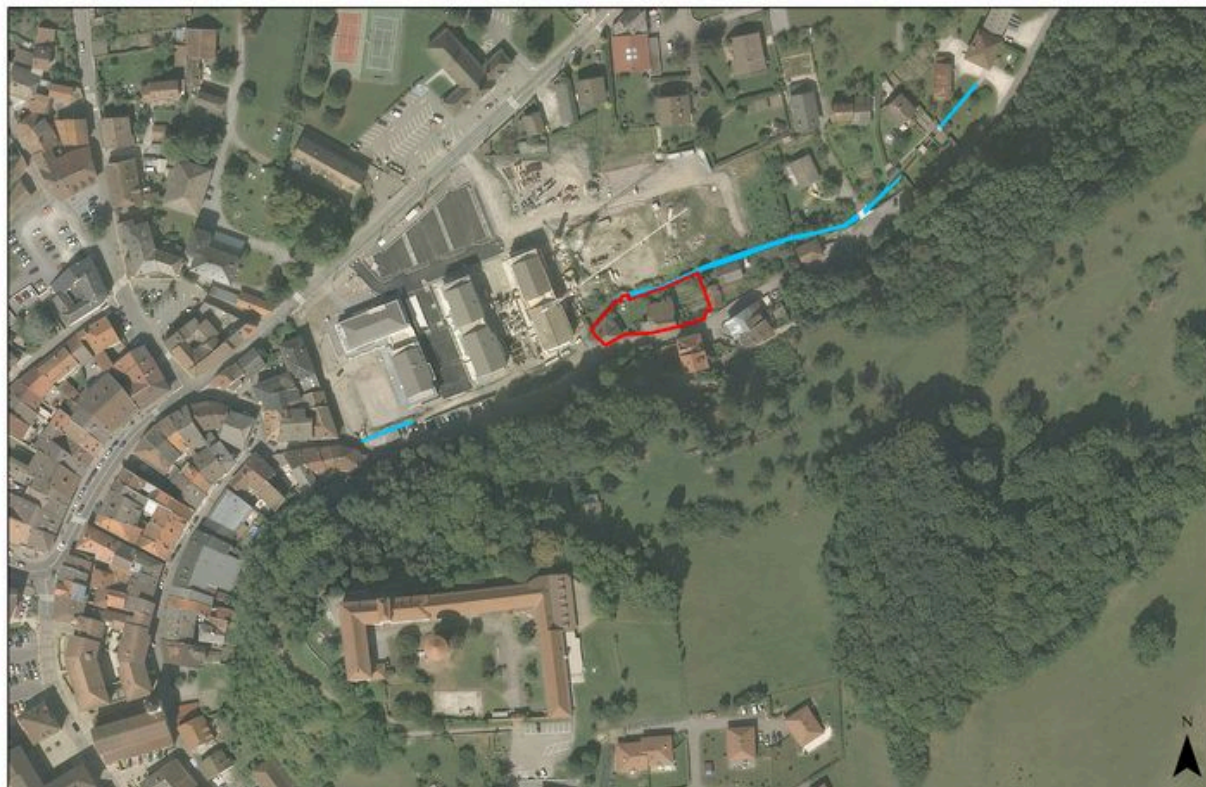
- **Cadastre 2011, Conseil général de la Haute-Savoie/ Direction des Affaires Culturelles/ SIG/**
Cadastre 2011, Conseil général de la Haute-Savoie/ Direction des Affaires Culturelles/ SIG/ BDORTHO® -
BDCARTO® - © IGN - copie et reproduction interdites
Plan
CAH Haute-Savoie

IVR82_20117401152NUCA

Auteur de l'illustration : Samir Mahfoudi

Auteur du document reproduit : Samir Mahfoudi

© Région Rhône-Alpes, Inventaire général du patrimoine culturel ; © Assemblée des Pays de Savoie
reproduction soumise à autorisation du titulaire des droits d'exploitation



Conseil général de la Haute-Savoie/ Direction des Affaires Culturelles/ SIG/ BDORTHO® - BDCARTO® - © IGN - copie et reproduction interdites

0510203040
Mètres

Photo Aérienne, 2011

Référence du document reproduit :

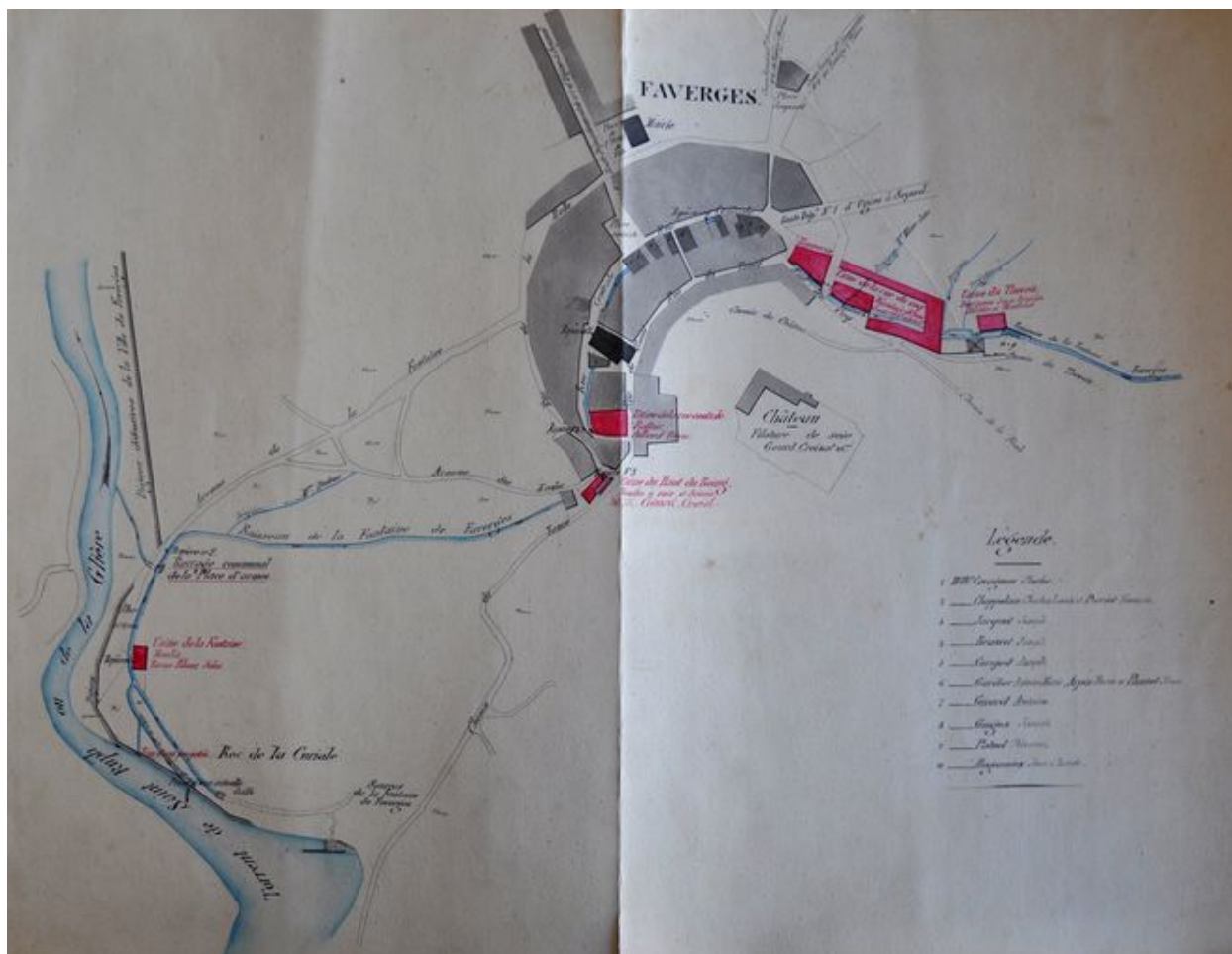
- **Photo Aérienne, Conseil général de la Haute-Savoie/ Direction des Affaires Culturelles/ SIG/**
Photo Aérienne, Conseil général de la Haute-Savoie/ Direction des Affaires Culturelles/ SIG/ BDORTHO® -
BDCARTO® - © IGN - copie et reproduction interdites
Plan
CAH Haute-Savoie

IVR82_20117401153NUCA

Auteur de l'illustration : Samir Mahfoudi

Auteur du document reproduit : Samir Mahfoudi

© Région Rhône-Alpes, Inventaire général du patrimoine culturel ; © Assemblée des Pays de Savoie
reproduction soumise à autorisation du titulaire des droits d'exploitation



Plan général des usines de Faverges, 1865. Plan. Archives départementales de la Haute-Savoie © Archives départementales de la Haute-Savoie. 6 S 77

Référence du document reproduit :

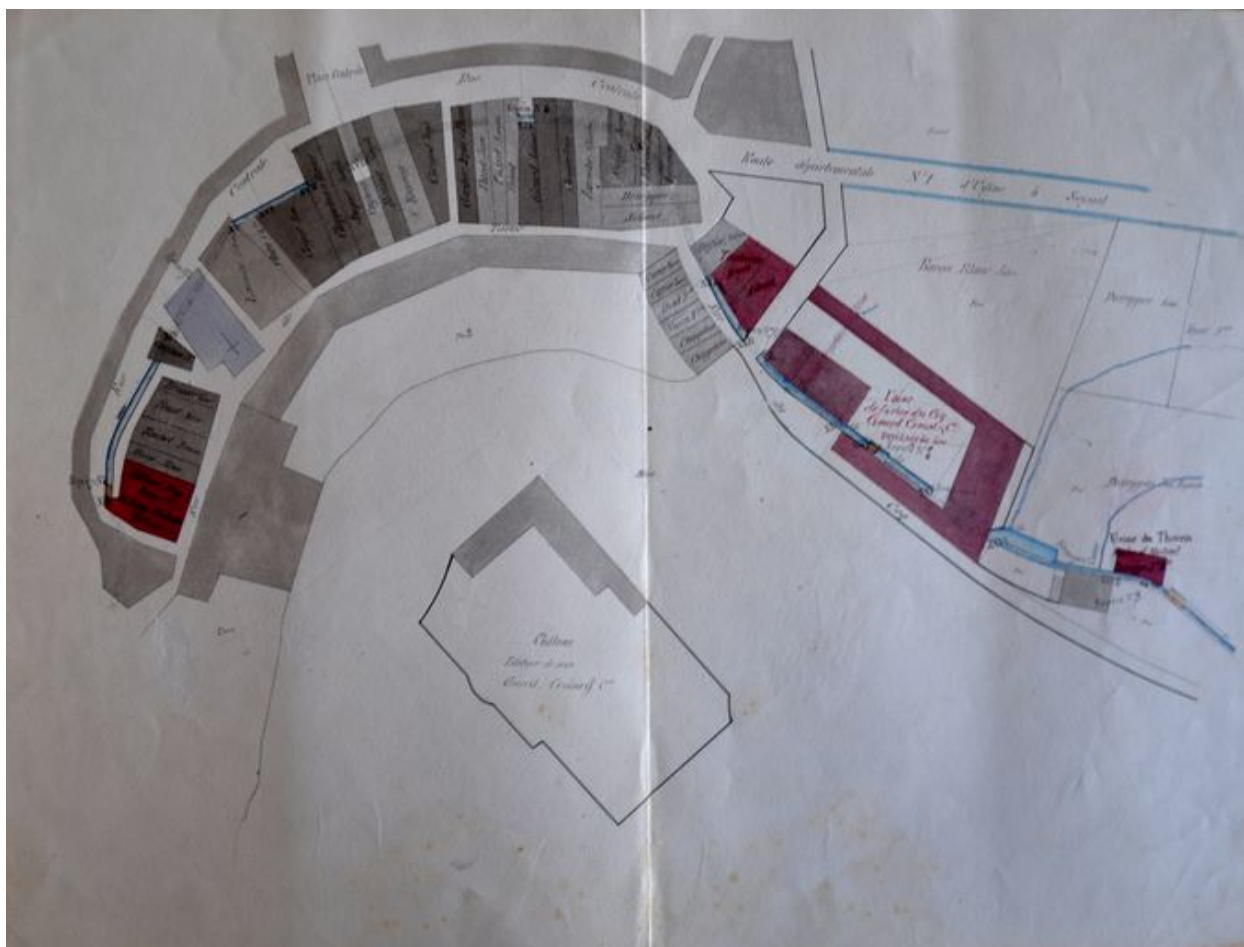
- **Plan général des usines de Faverges, règlement pour l'usage des eaux du ruisseau de la Fontaine, 20**
Plan général des usines de Faverges, règlement pour l'usage des eaux du ruisseau de la Fontaine, 20 février 1865. Plan
AD Haute-Savoie : 6 S 77

IVR82_20117401005NUCA

Auteur de l'illustration : Samir Mahfoudi

Auteur du document reproduit : Carnot

© Région Rhône-Alpes, Inventaire général du patrimoine culturel ; © Assemblée des Pays de Savoie
reproduction soumise à autorisation du titulaire des droits d'exploitation



Plan général des abords de l'usine de la rue du Coq, 1865. Plan. Archives départementales de la Haute-Savoie © Archives départementales de la Haute-Savoie. 6 S 77

Référence du document reproduit :

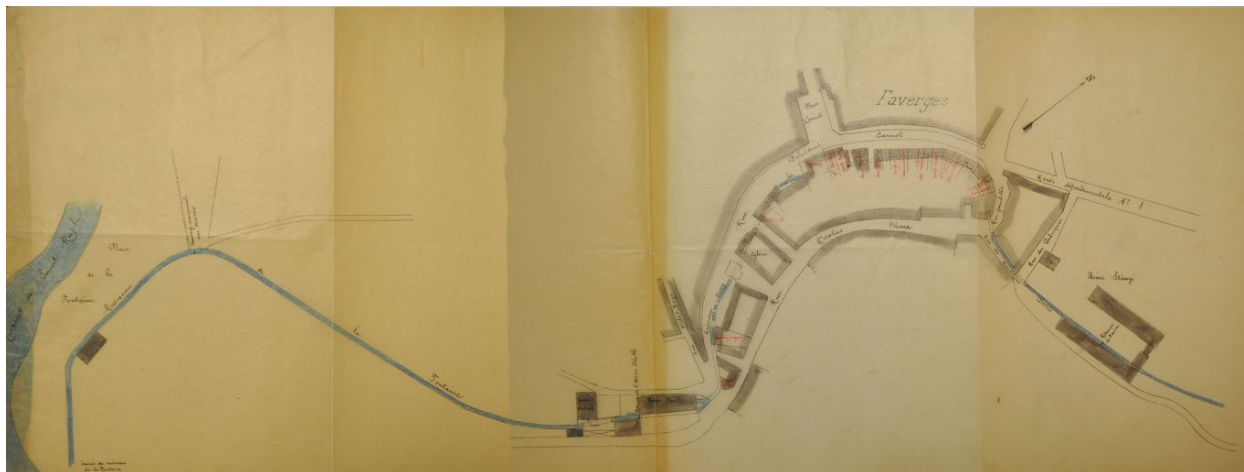
- **Plan général des abords de l'usine de la rue du Coq, règlement pour l'usage des eaux du ruisseau de la Fontaine**
Plan général des abords de l'usine de la rue du Coq, règlement pour l'usage des eaux du ruisseau de la Fontaine, 20 février 1865. Plan
AD Haute-Savoie : 6 S 77

IVR82_20117401006NUCA

Auteur de l'illustration : Samir Mahfoudi

Auteur du document reproduit : Carnot

© Région Rhône-Alpes, Inventaire général du patrimoine culturel ; © Assemblée des Pays de Savoie
reproduction soumise à autorisation du titulaire des droits d'exploitation



Plan général des usines de Faverges, 1895. Plan. Archives départementales de la Haute-Savoie © Archives départementales de la Haute-Savoie. 6 S 77

Référence du document reproduit :

- **Torrent de Saint Ruph, commune de Faverges, plan général, construction d'un barrage par le Sieur** Torrent de Saint Ruph, commune de Faverges, plan général, construction d'un barrage par le Sieur Sicaud, concessionnaire de l'éclairage électrique de la ville de Faverges, pétitionnaire, 13 novembre 1895. Plan AD Haute-Savoie : 6 S 77

IVR82_20117401008NUCA

Auteur de l'illustration : Samir Mahfoudi

Auteur du document reproduit : Selenoche

© Région Rhône-Alpes, Inventaire général du patrimoine culturel ; © Assemblée des Pays de Savoie
reproduction soumise à autorisation du titulaire des droits d'exploitation



Propriété de la forge vue depuis la rue du Coq

Référence du document reproduit :

- **Propriété de la forge vue depuis la rue du Coq**Photo
Propriété de la forge vue depuis la rue du CoqPhoto
CAH Haute-Savoie

IVR82_20117401038NUCA

Auteur de l'illustration : Samir Mahfoudi

Auteur du document reproduit : Samir Mahfoudi

© Région Rhône-Alpes, Inventaire général du patrimoine culturel ; © Assemblée des Pays de Savoie
reproduction soumise à autorisation du titulaire des droits d'exploitation



Bâtiment de l'ancienne fonderie du Thoveix

Référence du document reproduit :

- **Bâtiment de l'ancienne fonderie du Thoveix**Photo
Bâtiment de l'ancienne fonderie du ThoveixPhoto
CAH Haute-Savoie

IVR82_20117401039NUCA

Auteur de l'illustration : Samir Mahfoudi

Auteur du document reproduit : Samir Mahfoudi

© Région Rhône-Alpes, Inventaire général du patrimoine culturel ; © Assemblée des Pays de Savoie
reproduction soumise à autorisation du titulaire des droits d'exploitation



Bâtiment attenant à la propriété constituant une annexe de l'ancienne filature de Faverges

Référence du document reproduit :

- **Bâtiment attenant à la propriété constituant un prolongement de l'ancienne filature de**
Bâtiment attenant à la propriété constituant un prolongement de l'ancienne filature de FavergesPhoto
CAH Haute-Savoie

IVR82_20117401040NUCA

Auteur de l'illustration : Samir Mahfoudi

Auteur du document reproduit : Samir Mahfoudi

© Région Rhône-Alpes, Inventaire général du patrimoine culturel ; © Assemblée des Pays de Savoie
reproduction soumise à autorisation du titulaire des droits d'exploitation



Remise fermant la propriété au nord-est

Référence du document reproduit :

- **Remise fermant la propriété au nord-est**Photo
Remise fermant la propriété au nord-estPhoto
CAH Haute-Savoie

IVR82_20117401041NUCA

Auteur de l'illustration : Samir Mahfoudi

Auteur du document reproduit : Samir Mahfoudi

© Région Rhône-Alpes, Inventaire général du patrimoine culturel ; © Assemblée des Pays de Savoie
reproduction soumise à autorisation du titulaire des droits d'exploitation