



Rhône-Alpes, Savoie
Aix-les-Bains
Centre historique
8 place Carnot , 20 rue des Bains

Immeuble

Références du dossier

Numéro de dossier : IA73001165
Date de l'enquête initiale : 2004
Date(s) de rédaction : 2004
Cadre de l'étude : inventaire topographique Inventaire de la Ville d'Aix-les-Bains
Degré d'étude : repéré

Désignation

Dénomination : immeuble
Parties constituantes non étudiées : banque

Compléments de localisation

Milieu d'implantation : en ville
Références cadastrales : 1728, 52-53 ; 1879, D, 353 ; 2004. CD 175 p.

Historique

Sur le *Théatrum Sabaudiae* de 1674, l'emplacement est occupé par une maison avec jardin. En 1728, la propriété appartient à la famille Bolliet qui va la garder pendant deux siècles. Entièrement détruite lors de l'incendie de 1739, la maison est reconstruite en alignement ; elle comporte alors deux étages. Le café Bolliet, dit Café de la Bouvée, s'y installe avant 1850. La partie sud du bâtiment est frappée d'alignement lors du prolongement de la rue des Bains en 1853-1854, d'où sans doute la différence de traitement entre les deux parties au niveau des étages. Les nouvelles façades, élevées de part et d'autre, sont alors bordées d'arcades. En 1864, Henri Bolliet fait exhausser d'un étage la partie nord de l'immeuble ; Joseph Bolliet y aménage son cabinet médical en 1882. En 1910, l'immeuble fait l'objet d'importantes transformations réalisées par l'entreprise Léon Grosse : l'installation du Crédit Lyonnais, à la place du café, entraîne la modification de la distribution intérieure du rez-de-chaussée et du sous-sol, selon les plans de l'architecte Jules Pin. La façade principale est reprise à cette occasion ; les grandes arcades ouvertes sur la hauteur des deux premiers niveaux ne font sans doute que modifier le profil et le décor de celles qui avaient été percées en 1854. Un hôtel, dénommé Hôtel du Casino, occupe les étages. Il est attesté en 1929, date à laquelle son propriétaire, M. Rassat, fait placer une marquise lumineuse, dessinée par l'architecte André Farde, au-dessus de l'entrée, rue des Bains. Cet hôtel, qui apparaît encore dans les guides en 1952, est transformé en appartements dans la deuxième moitié du 20^e siècle, mais la marquise subsiste. En 1980, l'agence bancaire confie à l'architecte Paul Philippe la reprise des volumes du rez-de-chaussée ; celui-ci crée un entresol accessible par un escalier métallique et éclairé par des fenêtres en demi-cercle qui correspondent à la partie supérieure des grandes arcades du rez-de-chaussée.

Période(s) principale(s) : 3^e quart 18^e siècle, 3^e quart 19^e siècle, 1^{er} quart 20^e siècle
Dates : 1853 (daté par source), 1864, 1910
Auteur(s) de l'oeuvre : auteur inconnu

Description

L'immeuble est implanté à un angle de rue. Il comporte un sous-sol, un rez-de-chaussée, un entresol et deux étages carrés. Ces derniers sont distribués par un escalier intérieur, situé à l'arrière et accessible par une porte latérale de la façade gauche. Le sous-sol communique avec le rez-de-chaussée par un escalier en pierre et l'entresol par un escalier métallique. Les façades, percées sur la hauteur du rez-de-chaussée et de l'entresol d'une file de grandes arcades en plein cintre, présentent

un important décor architectural aux niveaux des étages encadrés de bossages ou de pilastres doriques jumelés ; seules les trois travées droites de la façade principale ne sont pas ornées. Une marquise en fer forgé surmonte la porte d'entrée, rue des Bains.

Éléments descriptifs

Matériau(x) du gros-oeuvre, mise en oeuvre et revêtement : calcaire ; enduit ; moellon sans chaîne en pierre de taille

Matériau(x) de couverture : ardoise

Étage(s) ou vaisseau(x) : sous-sol, rez-de-chaussée, 2 étages carrés

Élévations extérieures : élévation à travées

Type(s) de couverture : toit à longs pans ; croupe

Escaliers : escalier intérieur : escalier tournant à retours

Décor

Techniques : sculpture

Représentations : ornement architectural ; cuir découpé

Précision sur les représentations :

bossages, chapiteaux feuillagés, cabochons, sur les façades ; pilastres, cartouches, cuirs découpés pour le traitement d'angle;

Statut, intérêt et protection

PLU 2007 : étoile pleine (bâti intéressant : démolition soumise à permis de démolir, mais seule la démolition partielle est envisageable)

Statut de la propriété : propriété privée

Références documentaires

Documents d'archive

- **AC Aix-les-Bains. 1 O 144, n° 238. Permis de construire. Autorisation accordée à Henri Bolliet, AC Aix-les-Bains. 1 O 144, n° 238. Permis de construire. Autorisation accordée à Henri Bolliet, pour construction d'un troisième étage, 16 avril 1864**
- **AC Aix-les-Bains. 1 O 148, n° 524. Permis de construire. Autorisation accordée à Henri Bolliet, AC Aix-les-Bains. 1 O 148, n° 524. Permis de construire. Autorisation accordée à Henri Bolliet, pour placer une tente sur la devanture de son café et enduire en stuc les colonnes qui supportent les façades, 17 février 1868**
- **AC Aix-les-Bains. 1 O 151, n° 616. Permis de construire. Autorisation accordée à Henri Bolliet, AC Aix-les-Bains. 1 O 151, n° 616. Permis de construire. Autorisation accordée à Henri Bolliet, pour inscrire des enseignes sur ses volets de vitrine, rue des Bains prolongée, dont celle Café de Paris, 29 mai 1869**
- **AC Aix-les-Bains. 1 O 209, n° 121. Permis de construire. Autorisation accordée à Léon Grosse, pour AC Aix-les-Bains. 1 O 209, n° 121. Permis de construire. Autorisation accordée à Léon Grosse, pour faire différentes réparations au rez-de-chaussée...pour le compte du Crédit Lyonnais, 1910**
- **AC Aix-les-Bains. 1 O 236, n° 337. Autorisation de voirie. Autorisation accordée à M. Rassat, pour AC Aix-les-Bains. 1 O 236, n° 337. Autorisation de voirie. Autorisation accordée à M. Rassat, pour faire construire une marquise lumineuse sur la façade de l'hôtel du Casino, rue des Bains, 1929**
- **AC Aix-les-Bains. 4 T 26, n° 7880. Permis de construire. Autorisation accordée au Crédit Lyonnais, AC Aix-les-Bains. 4 T 26, n° 7880. Permis de construire. Autorisation accordée au Crédit Lyonnais, juin 1980**

- **AP Entreprise Léon Grosse. Dossier n° 218. Crédit Lyonnais, [1910]**
AP Entreprise Léon Grosse. Dossier n° 218. Crédit Lyonnais, [1910]

Documents figurés

- **Façade de la maison Henri Bolliet. Projet de construction d'un troisième étage / S. n.**
Façade de la maison Henri Bolliet. Projet de construction d'un troisième étage / S. n. [Aix-les-Bains], 16 avril 1864. Ech. 1 : 100 ; 1 plan sur calque ; 20 x 25 cm. (AC Aix-les-Bains : 1 O 144, n° 238)
- **Crédit Lyonnais. Plan du rez-de-chaussée. Aménagement des bureaux / J. Pin aîné (architecte).**
Crédit Lyonnais. Plan du rez-de-chaussée. Aménagement des bureaux / J. Pin aîné (architecte). Aix-les-Bains, 2 juin 1910. Ech. 1 : 20 ; 1 tirage de plan ; 80 x 120 cm. (AC Aix-les-Bains : 1 O 209, n° 120)
- **Crédit Lyonnais. Rampe d'escalier en fer forgé / J. Pin aîné (architecte). Aix-les-Bains, 28**
Crédit Lyonnais. Rampe d'escalier en fer forgé / J. Pin aîné (architecte). Aix-les-Bains, 28 février 1911. Ech. 1 : 10 ; 1 dess, crayon ; 37 x 32 cm. (AP Entreprise Léon Grosse : dossier n° 218)
- **Crédit Lyonnais. Escalier du sous-sol / [J. Pin aîné]. Aix-les-Bains, [1911]. Ech. 1 : 10 ; 1 plan**
Crédit Lyonnais. Escalier du sous-sol / [J. Pin aîné]. Aix-les-Bains, [1911]. Ech. 1 : 10 ; 1 plan sur calque ; 32 x 44 cm. (AP Entreprise Léon Grosse : dossier n° 218)
- **Crédit Lyonnais. Aix-les-Bains, Place Carnot. Restauration. Coupe sur console. Elévation. Plan.**
Crédit Lyonnais. Aix-les-Bains, Place Carnot. Restauration. Coupe sur console. Elévation. Plan. Coupe sur entrée / [J. Pin aîné, architecte]. Aix-les-Bains, [1911]. Ech. 1 : 20. 1 tirage de plan ; 82 x 131 cm (AP Entreprise Léon Grosse. Dossier n° 218)
- **Aix-les-Bains. 8, Place carnot. Plans, coupes. / Philippe Paul (architecte). Paris, 29 septembre**
Aix-les-Bains. 8, Place carnot. Plans, coupes. / Philippe Paul (architecte). Paris, 29 septembre 1978. Ech. 1 : 50 ; 1 tirage de plan ; 90 x 120 cm. (AC Aix-les-Bains : 4 T 26, n° 7880)
- **Aix-les-Bains. Savoie. Place Centrale. Café de Paris, [extrait d'entête de facture] / anonyme.**
Aix-les-Bains. Savoie. Place Centrale. Café de Paris, [extrait d'entête de facture] / anonyme. Aix-les-Bains, 1877. 1 est. : Gravure ; 5 x 10 cm. (AC Aix-les-Bains. Fonds Duvernay)
- **2936. Aix-les-Bains - Place Carnot.. Chambéry : Ed. Reynaud, [début XXe siècle]. 1 carte postale ;**
2936. Aix-les-Bains - Place Carnot.. Chambéry : Ed. Reynaud, [début XXe siècle]. 1 carte postale ; 9 x 14
cm. (Coll. Privée F. Fouger)

Bibliographie

- **Guide pratique d'Aix-les-Bains et ses environs avec liste des rues, places, etc. 4e ed. Lyon :**
Guide pratique d'Aix-les-Bains et ses environs avec liste des rues, places, etc. 4e ed. Lyon : Editions des Guides Pol, 1948. 62 p. : ill., 1 dépl. (plan) ; 16 cm (AC Aix-les-Bains. Br 56)
p. 9
- **Aix-les-Bains dans les Alpes de Savoie. Station thermale et de tourisme. Liste des hôtels, 1956.**
Aix-les-Bains dans les Alpes de Savoie. Station thermale et de tourisme. Liste des hôtels, 1956. Aix-les-Bains : Imp. P. Jacques, 1956. 2 p. ; 30 cm (AC Aix-les-Bains : BR)
p. 2
- **MARILLIET, Louis. Souvenir d'une promenade à Aix-les-Bains en 1850...**
MARILLIET, Louis. Souvenir d'une promenade à Aix-les-Bains en 1850 : ce qu'était cette station thermale à cette époque, ce qu'elle est aujourd'hui. Paris : Millot et Antoine, 1909. 60 p. ; 19 cm

p. 26-27

Annexe 1

ANNEXE 1

Succession de propriétés

1728 : N°52-53 Boulliet françois feu Jean Claude et frère

1739 : Maison Bolliet, incendiée et ruinée

1820 : Bolliet Philibert

1882 : Bolliet Henri

1921 : Vente à Pion Marius et Rassat Georges de Saint Félix

1928 : Rassat Georges

1972 : Girod Pierre époux Rassat

Annexe 2

ANNEXE 2

Extraits du devis pour la restauration de l'immeuble du Crédit Lyonnais, place Carnot par Jules Pin, 1911.

-Maçonnerie du Sous-sol en moellon d'Antoger

-Pierre de taille d'Hauteville pour chapiteaux, comprenant sculpture, épannelures, pose en sous oeuvre

-Pierre de taille de Villebois pour colonnes posées en brèche sur façades, comprenant socles taillé à la fine boucharde, poses, fûts suivant dessins, les colonnes galbées et toutes sujétions....

-Pierre de taille de Villebois pour arcs reposant sur colonnes, comprenant taille des parements à la fine boucharde, gorge sur l'arête, cabochons saillants, voussoirs...

-Cordons en pierre de taille de Villebois, comprenant taille des parements moulurés, goutte pendant, filets, gore...

-Escalier du sous-sol au rez terre en pierre de taille de Villebois...

-Seuil en pierre de Villebois...

-Pierre Blanche de Comblanchien pour encadrement de la porte d'entrée, comprenant taille, moulure,...

-Soubassement en marbre noir poli, semblable à celui existant en plinthe....

-Fourniture et pose de carrelage céramiques de Paray le Monial, ou similaire, 1er choix...comprenant dessins combinés bordures, frises. Dessin n°100, bordure 18 frise 21 plinthes 22...

-Fourniture et pose de mosaïques romaines avec bordure, filet...

-Corniches en staaf, ornementée. Plafond du Hall.

Données complémentaires

F-EBE-Collectifs-Aix-les-Bains

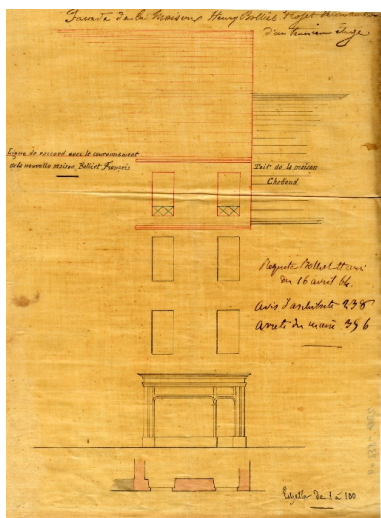
Formulaire de données complémentaires architecture des dossiers collectifs de l'aire d'étude de la ville d'Aix-les-Bains (Immeuble ; Maison ; Hôtel de voyageurs)

Position	sur rue
Mitoyen	oui
Alignement	1
Nombre de façades sur rue	2
Nombre de corps de bâtiments	2
Villégiature	0
Situation de la porte d'entrée	centrée
Nombre d'étages	2
Entresol	1
Nombre de travées	5

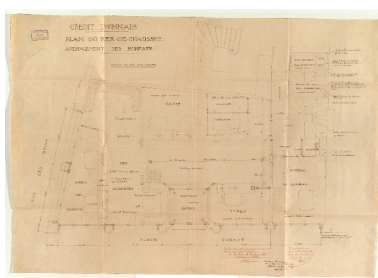
Balcon	1
Balcon filant	0
Loggia	0
Balcon-loggia	0
Décrochement de façade	0
Matériaux du gros-oeuvre	calcaire
Matériaux des encadrements	calcaire
Matériaux des garde-corps	fer forgé
Forme du toit	toit à 2 versants
Liaison mur-toit	avant-toit fermé
Cour	courette
Puits de lumière	0
Sas	0
Garage	0
Décor de façade	recherché
Traitement des angles d'îlots	élémentaire
Nombre d'escaliers	2
Escalier 1: emplacement	dans-oeuvre
Escalier 1: forme	tournant à retours avec jour
Escalier 1: situation	à l'arrière
Escalier 1: nombre de volées par étage	0
Escalier 1: 1ère volée décalée	0
Escalier 1: tour d'escalier	0
Escalier 1: nombre de noyaux	0
Escalier 1: matériaux	pierre
Escalier 2: emplacement	dans-oeuvre
Escalier 2: forme	tournant à retours avec jour
Escalier 2: situation	en milieu de bâtiment
Escalier 2: nombre de volées par étage	1
Escalier 2: 1ère volée décalée	0
Escalier 2: tour d'escalier	0
Escalier 2: nombre de noyaux	1
Escalier 2: matériaux	bois
Escalier en pendant	0
Immeuble faisant parti d'un ensemble	0
Cour commune	0

Entrée commune	0
Escalier commun	0
Façades en rapport	0
Traboule	0
Distribution des logements	par palier de l'escalier
Datation principale	2e quart 18e siècle
Datation secondaire	3e quart 19e siècle
Datation tertiaire	1er quart 20e siècle
Modifications 1	surélévation
Modifications 2	surélévation
Phase	sélectionné
Typologie	immeuble sur rue ; un corps de bâtiment

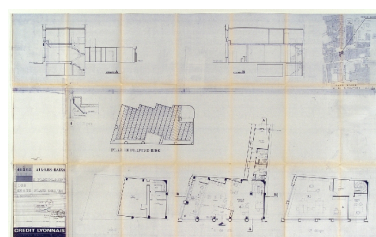
Illustrations



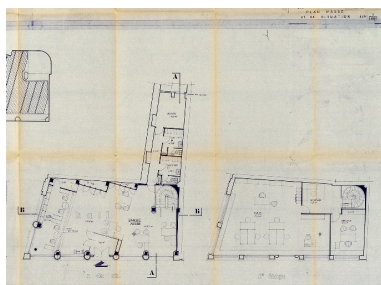
Surélévation de la façade
Repro. François Fouger
IVR82_20057300242NUCB



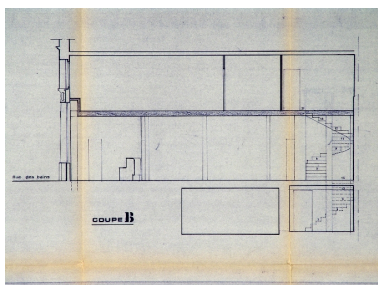
Plan du rez-de-chaussée,
aménagement de bureaux
Repro. François Fouger
IVR82_20057300235NUCB



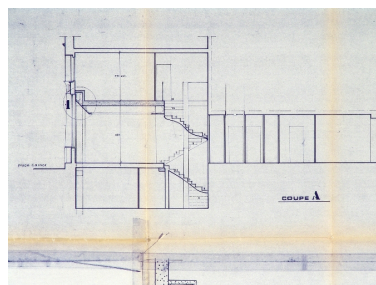
Plans et coupes
Repro. François Fouger
IVR82_20057300236NUCB



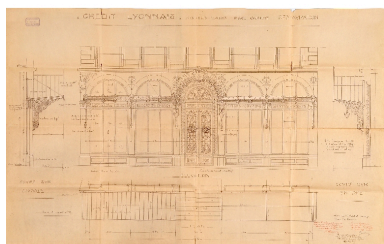
Plans
Repro. François Fouger
IVR82_20057300237NUCB



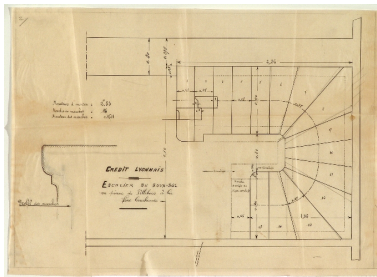
Coupe B
Repro. François Fouger
IVR82_20057300238NUCB



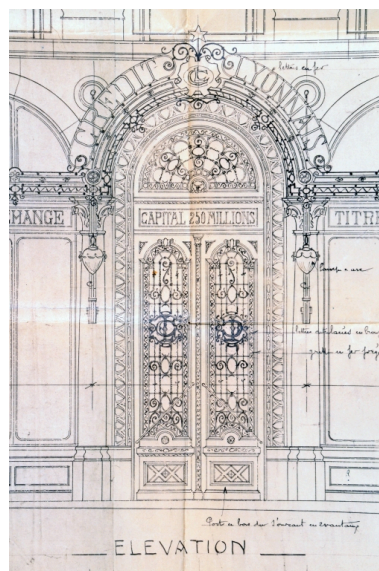
Coupe A
Repro. François Fouger
IVR82_20057300239NUCB



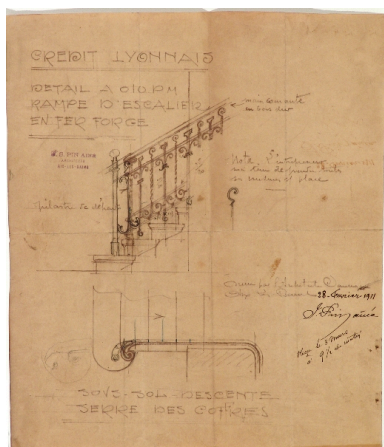
Coupe et élévation du rez-de-chaussée
Repro. François Fouger
IVR82_20107300912NUCB



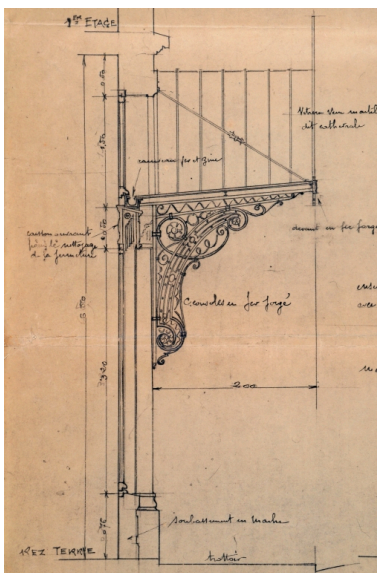
Escalier du sous-sol
Repro. François Fouger
IVR82_20057300240NUCB



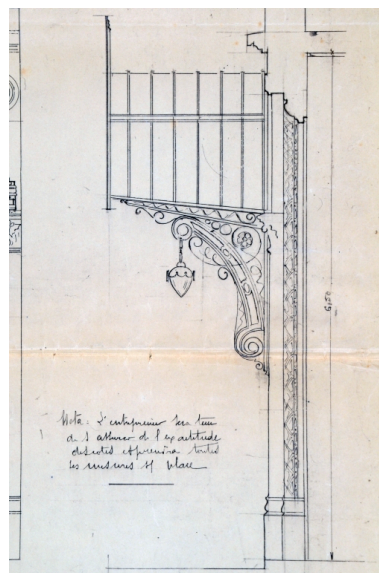
Porte d'entrée
Repro. François Fouger
IVR82_20107300913NUCB



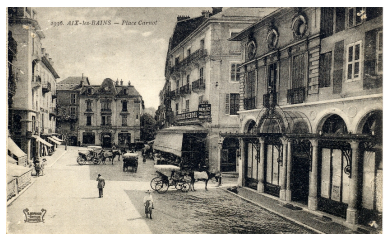
Rampe de l'escalier
Repro. François Fouger
IVR82_20057300241NUCB



Profil d'une console de la marquise
Repro. François Fouger
IVR82_20107300914NUCB



Coupe sur la marquise
Repro. François Fouger
IVR82_20107300915NUCB



Façade sur la place Carnot
Repro. François Fouger
IVR82_20057300243NUCB



Publicité
Repro. François Fouger



IVR82_20077300438NUCB

Vue générale
Phot. François Fouger
IVR82_20047300340NUCA



Vue sur la rue des Bains
Phot. François Fouger
IVR82_20057300607NUCA



Porte principale
Phot. François Fouger
IVR82_20067300396NUCA



Cartouche d'angle
Phot. François Fouger
IVR82_20067300395NUCA

Dossiers liés

Dossiers de synthèse :

Généralités (IA73001081) Rhône-Alpes, Savoie, Aix-les-Bains

Immeubles (IA73001097) Aix-les-Bains

Oeuvre(s) contenue(s) :

Oeuvre(s) en rapport :

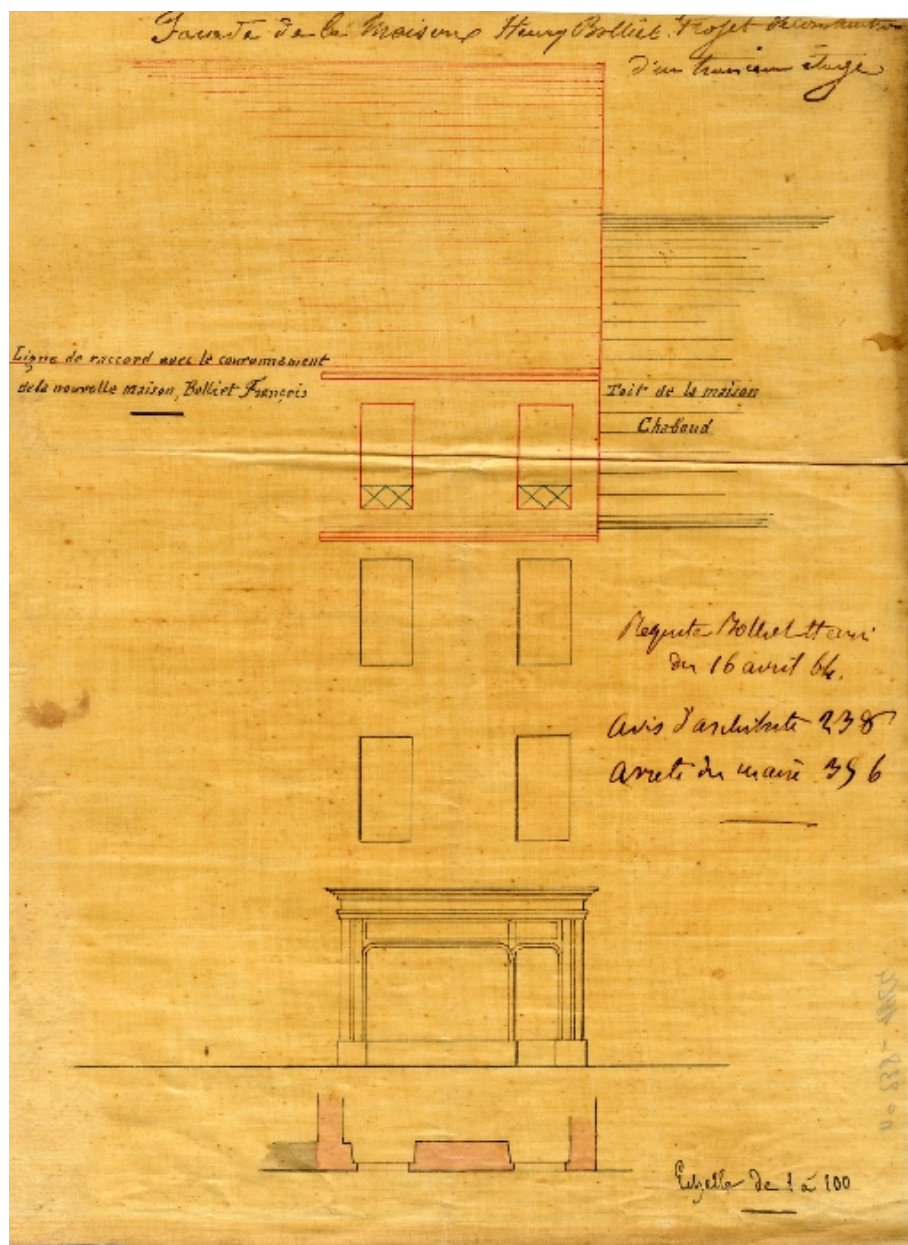
Place Centrale puis place Carnot (IA73001128) Aix-les-Bains, Centre historique

Rue des Bains (IA73001204) Rhône-Alpes, Savoie, Aix-les-Bains, Centre historique

Secteur urbain, Centre historique (IA73001135) Rhône-Alpes, Savoie, Aix-les-Bains

Auteur(s) du dossier : Marie-Reine Jazé-Charvolin, Joël Lagrange

Copyright(s) : © Région Rhône-Alpes, Inventaire général du patrimoine culturel ; © Ville d'Aix-les-Bains



Surélévation de la façade

Référence du document reproduit :

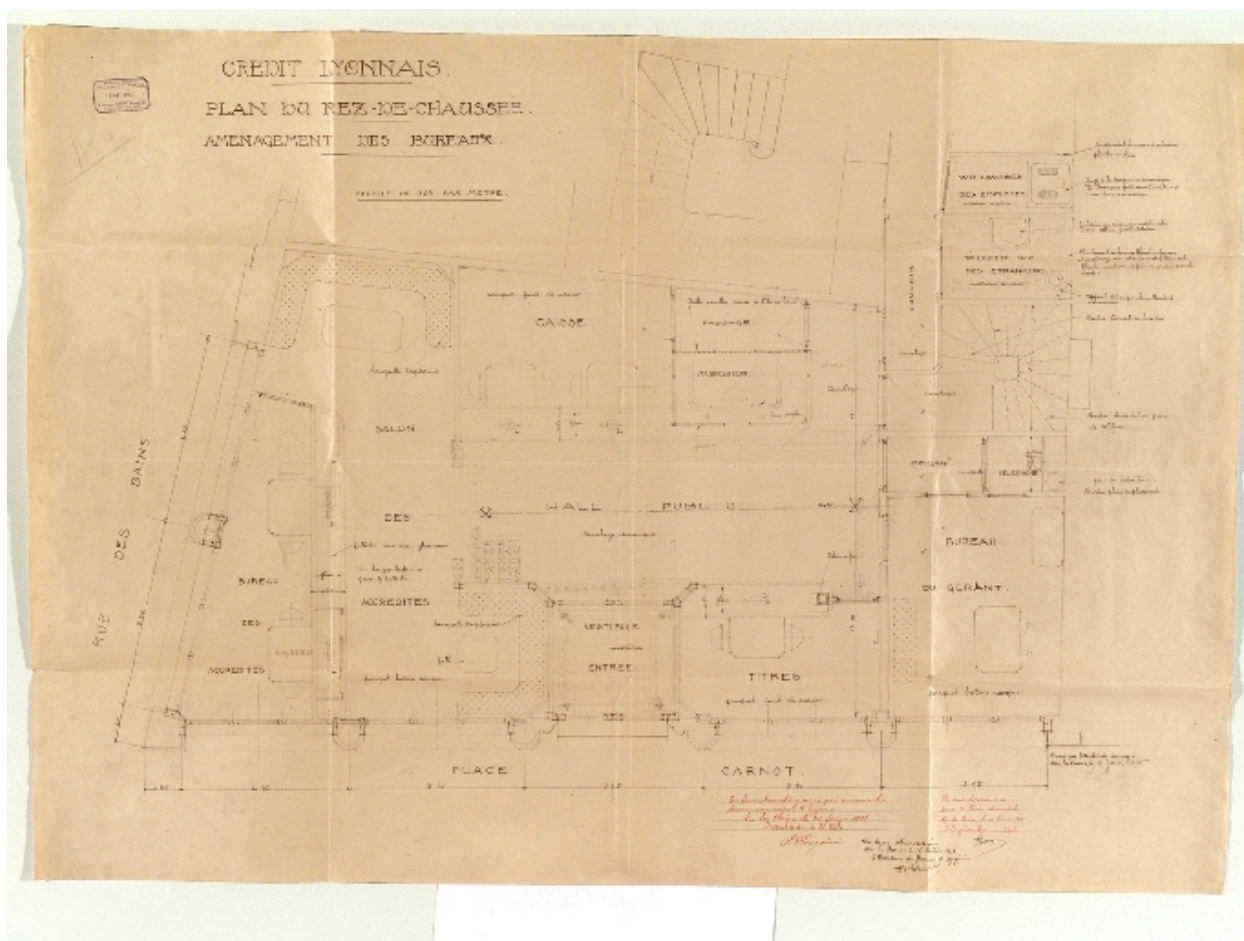
- **Façade de la maison Henri Bolliet. Projet de construction d'un troisième étage / S. n.**
Façade de la maison Henri Bolliet. Projet de construction d'un troisième étage / S. n. [Aix-les-Bains], 16 avril 1864. Ech. 1 : 100 ; 1 plan sur calque ; 20 x 25 cm. (AC Aix-les-Bains : 1 O 144, n° 238)
- **Façade de la maison Henri Bolliet. Projet de construction d'un troisième étage / S. n.**
Façade de la maison Henri Bolliet. Projet de construction d'un troisième étage / S. n. [Aix-les-Bains], 16 avril 1864. Ech. 1 : 100 ; 1 plan sur calque ; 20 x 25 cm. (AC Aix-les-Bains : 1 O 144, n° 238)

IVR82_20057300242NUCB

Auteur de l'illustration (reproduction) : François Fouger

© Archives municipales d'Aix-les-Bains

reproduction soumise à autorisation du titulaire des droits d'exploitation



Plan du rez-de-chaussée, aménagement de bureaux

Référence du document reproduit :

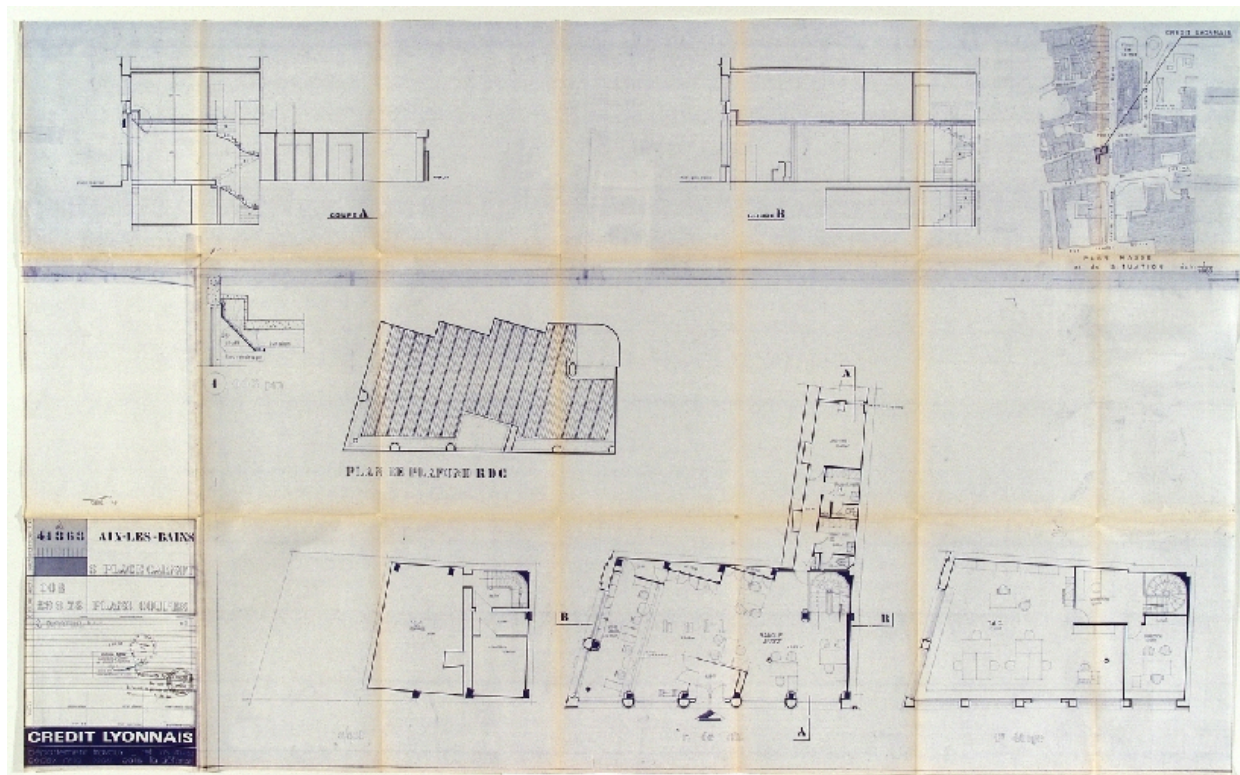
- **Crédit Lyonnais. Plan du rez-de-chaussée. Aménagement des bureaux / J. Pin aîné (architecte).**
Crédit Lyonnais. Plan du rez-de-chaussée. Aménagement des bureaux / J. Pin aîné (architecte). Aix-les-Bains, 2 juin 1910. Ech. 1 : 20 ; 1 tirage de plan ; 80 x 120 cm. (AC Aix-les-Bains : 1 O 209, n° 120)
- **Crédit Lyonnais. Plan du rez-de-chaussée. Aménagement des bureaux / J. Pin aîné (architecte).**
Crédit Lyonnais. Plan du rez-de-chaussée. Aménagement des bureaux / J. Pin aîné (architecte). Aix-les-Bains, 2 juin 1910. Ech. 1 : 20 ; 1 tirage de plan ; 80 x 120 cm. (AC Aix-les-Bains : 1 O 209, n° 120)

IVR82_20057300235NUCB

Auteur de l'illustration (reproduction) : François Fouger

© Archives municipales d'Aix-les-Bains

reproduction soumise à autorisation du titulaire des droits d'exploitation



Plans et coupes

Référence du document reproduit :

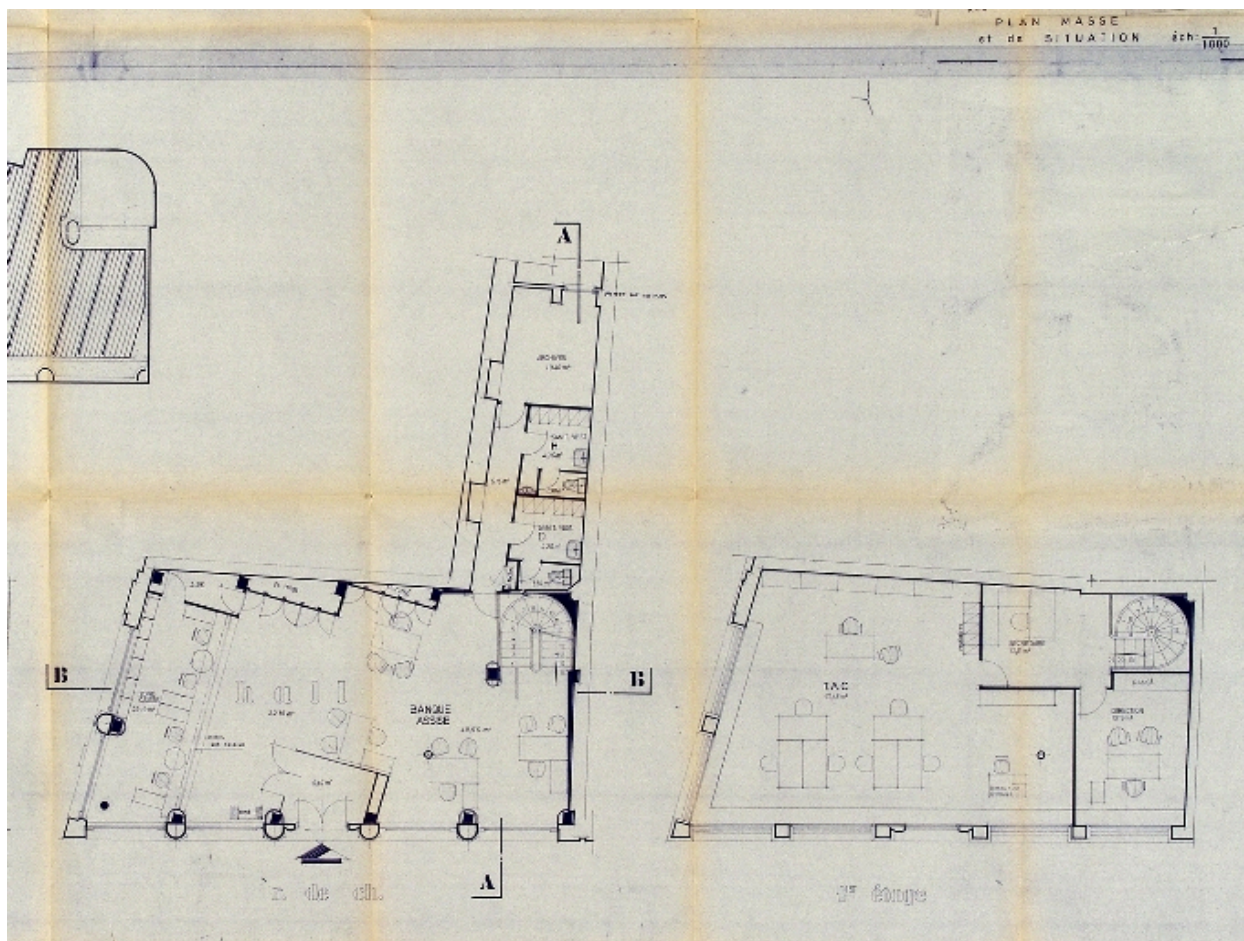
- **Aix-les-Bains. 8, Place carnot. Plans, coupes. / Philippe Paul (architecte). Paris, 29 septembre**
Aix-les-Bains. 8, Place carnot. Plans, coupes. / Philippe Paul (architecte). Paris, 29 septembre 1978. Ech. 1 : 50 ; 1 tirage de plan ; 90 x 120 cm. (AC Aix-les-Bains : 4 T 26, n° 7880)
- **Aix-les-Bains. 8, Place carnot. Plans, coupes. / Philippe Paul (architecte). Paris, 29 septembre**
Aix-les-Bains. 8, Place carnot. Plans, coupes. / Philippe Paul (architecte). Paris, 29 septembre 1978. Ech. 1 : 50 ; 1 tirage de plan ; 90 x 120 cm. (AC Aix-les-Bains : 4 T 26, n° 7880)

IVR82_20057300236NUCB

Auteur de l'illustration (reproduction) : François Fouger

© Archives municipales d'Aix-les-Bains

reproduction soumise à autorisation du titulaire des droits d'exploitation



Plans

Référence du document reproduit :

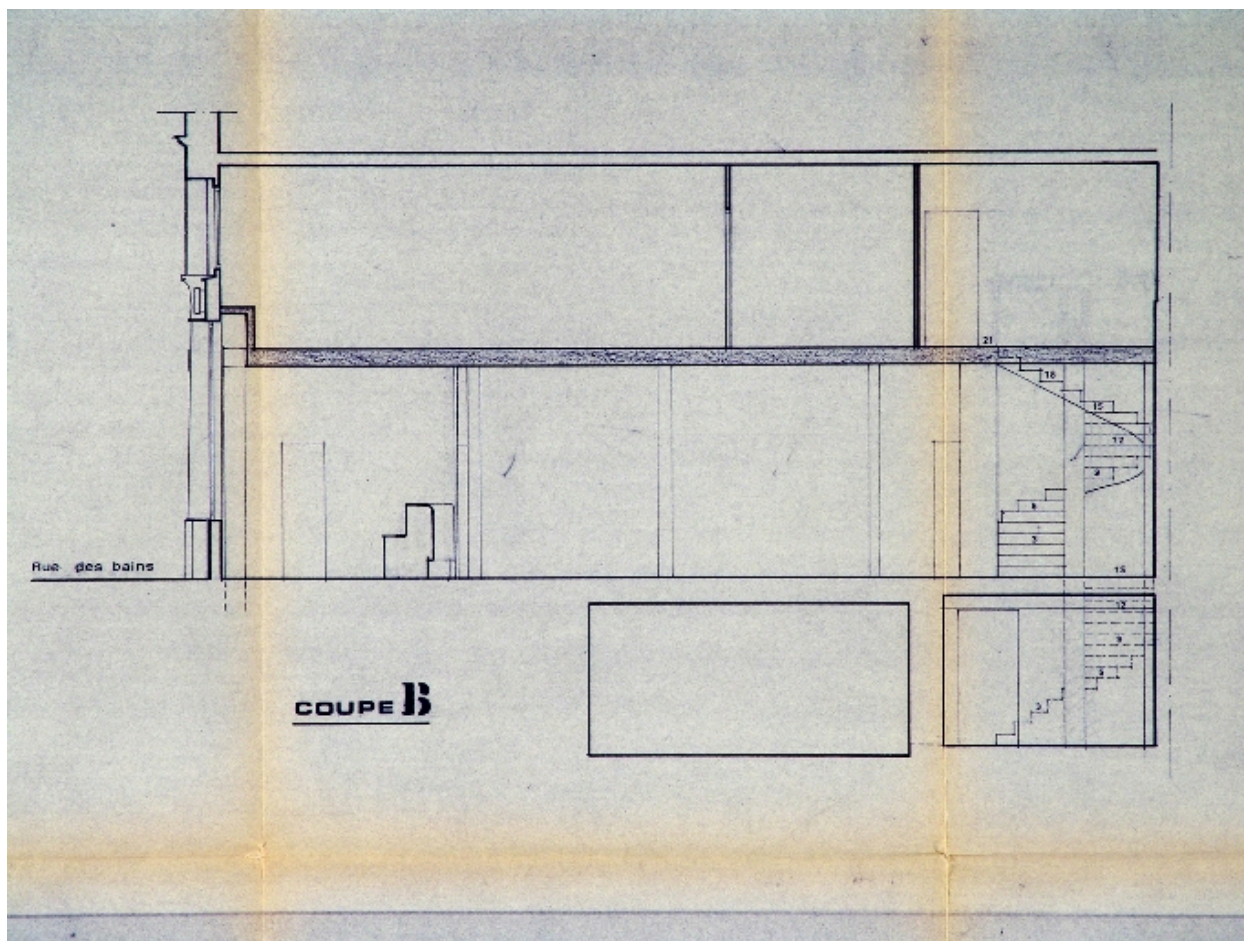
- **Aix-les-Bains. 8, Place carnot. Plans, coupes. / Philippe Paul (architecte). Paris, 29 septembre**
Aix-les-Bains. 8, Place carnot. Plans, coupes. / Philippe Paul (architecte). Paris, 29 septembre 1978. Ech. 1 : 50 ; 1 tirage de plan ; 90 x 120 cm. (AC Aix-les-Bains : 4 T 26, n° 7880)
- **Aix-les-Bains. 8, Place carnot. Plans, coupes. / Philippe Paul (architecte). Paris, 29 septembre**
Aix-les-Bains. 8, Place carnot. Plans, coupes. / Philippe Paul (architecte). Paris, 29 septembre 1978. Ech. 1 : 50 ; 1 tirage de plan ; 90 x 120 cm. (AC Aix-les-Bains : 4 T 26, n° 7880)

IVR82_20057300237NUCB

Auteur de l'illustration (reproduction) : François Fouger

© Archives municipales d'Aix-les-Bains

reproduction soumise à autorisation du titulaire des droits d'exploitation



Coupe B

Référence du document reproduit :

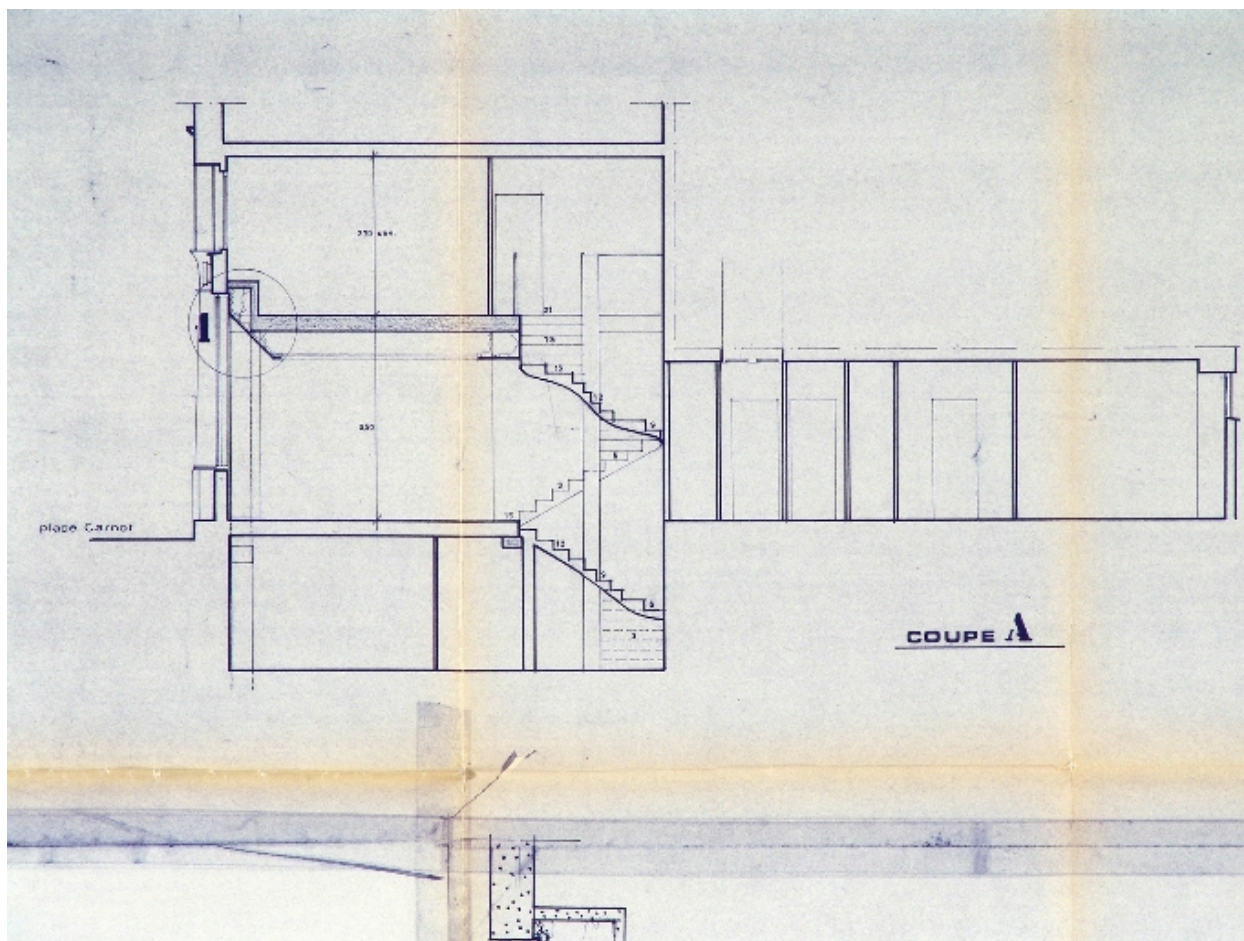
- **Aix-les-Bains. 8, Place carnot. Plans, coupes. / Philippe Paul (architecte). Paris, 29 septembre**
Aix-les-Bains. 8, Place carnot. Plans, coupes. / Philippe Paul (architecte). Paris, 29 septembre 1978. Ech. 1 :
50 ; 1 tirage de plan ; 90 x 120 cm. (AC Aix-les-Bains : 4 T 26, n° 7880)
- **Aix-les-Bains. 8, Place carnot. Plans, coupes. / Philippe Paul (architecte). Paris, 29 septembre**
Aix-les-Bains. 8, Place carnot. Plans, coupes. / Philippe Paul (architecte). Paris, 29 septembre 1978. Ech. 1 :
50 ; 1 tirage de plan ; 90 x 120 cm. (AC Aix-les-Bains : 4 T 26, n° 7880)

IVR82_20057300238NUCB

Auteur de l'illustration (reproduction) : François Fouger

© Archives municipales d'Aix-les-Bains

reproduction soumise à autorisation du titulaire des droits d'exploitation



Coupe A

Référence du document reproduit :

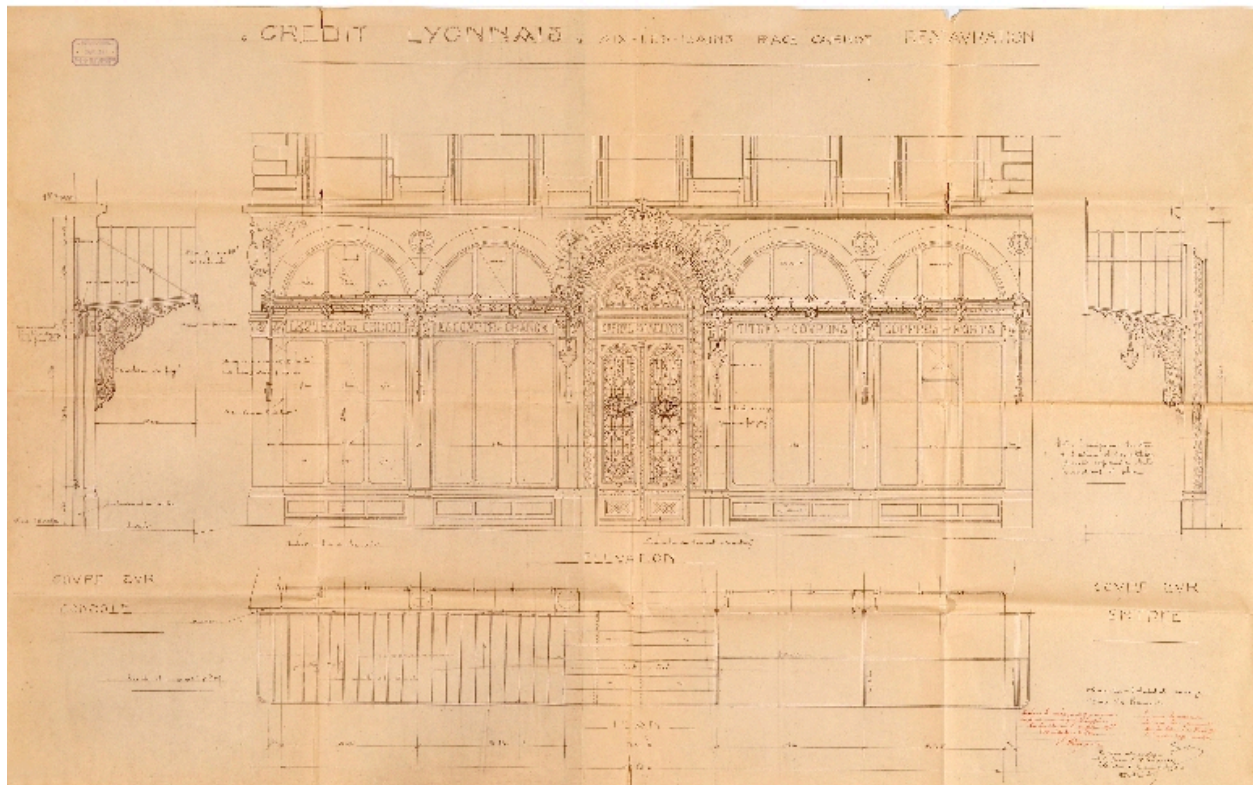
- **Aix-les-Bains. 8, Place carnot. Plans, coupes. / Philippe Paul (architecte). Paris, 29 septembre**
Aix-les-Bains. 8, Place carnot. Plans, coupes. / Philippe Paul (architecte). Paris, 29 septembre 1978. Ech. 1 :
50 ; 1 tirage de plan ; 90 x 120 cm. (AC Aix-les-Bains : 4 T 26, n° 7880)
- **Aix-les-Bains. 8, Place carnot. Plans, coupes. / Philippe Paul (architecte). Paris, 29 septembre**
Aix-les-Bains. 8, Place carnot. Plans, coupes. / Philippe Paul (architecte). Paris, 29 septembre 1978. Ech. 1 :
50 ; 1 tirage de plan ; 90 x 120 cm. (AC Aix-les-Bains : 4 T 26, n° 7880)

IVR82_20057300239NUCB

Auteur de l'illustration (reproduction) : François Fouger

© Archives municipales d'Aix-les-Bains

reproduction soumise à autorisation du titulaire des droits d'exploitation



Coupe et élévation du rez-de-chaussée

Référence du document reproduit :

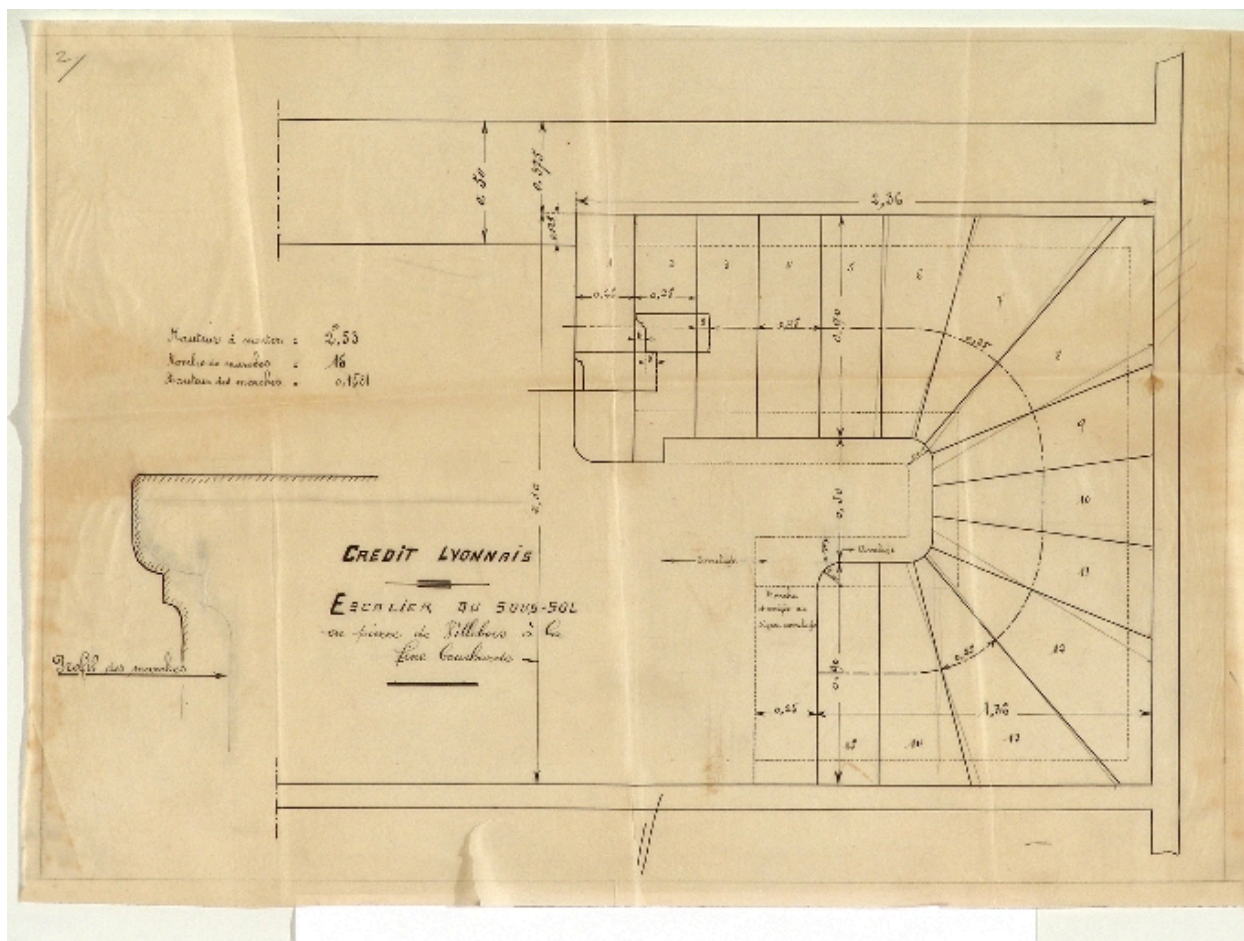
- **Crédit Lyonnais. Aix-les-Bains, Place Carnot. Restauration. Coupe sur console. Elévation. Plan. Crédit Lyonnais. Aix-les-Bains, Place Carnot. Restauration. Coupe sur console. Elévation. Plan. Coupe sur entrée** / [J. Pin aîné, architecte]. Aix-les-Bains, [1911]. Ech. 1 : 20. 1 tirage de plan ; 82 x 131 cm (AP Entreprise Léon Grosse. Dossier n° 218)
- **Crédit Lyonnais. Aix-les-Bains, Place Carnot. Restauration. Coupe sur console. Elévation. Plan. Crédit Lyonnais. Aix-les-Bains, Place Carnot. Restauration. Coupe sur console. Elévation. Plan. Coupe sur entrée** / [J. Pin aîné, architecte]. Aix-les-Bains, [1911]. Ech. 1 : 20. 1 tirage de plan ; 82 x 131 cm (AP Entreprise Léon Grosse. Dossier n° 218)

IVR82_20107300912NUCB

Auteur de l'illustration (reproduction) : François Fouger

© Archives privées Entreprise Léon Grosse

reproduction soumise à autorisation du titulaire des droits d'exploitation



Escalier du sous-sol

Référence du document reproduit :

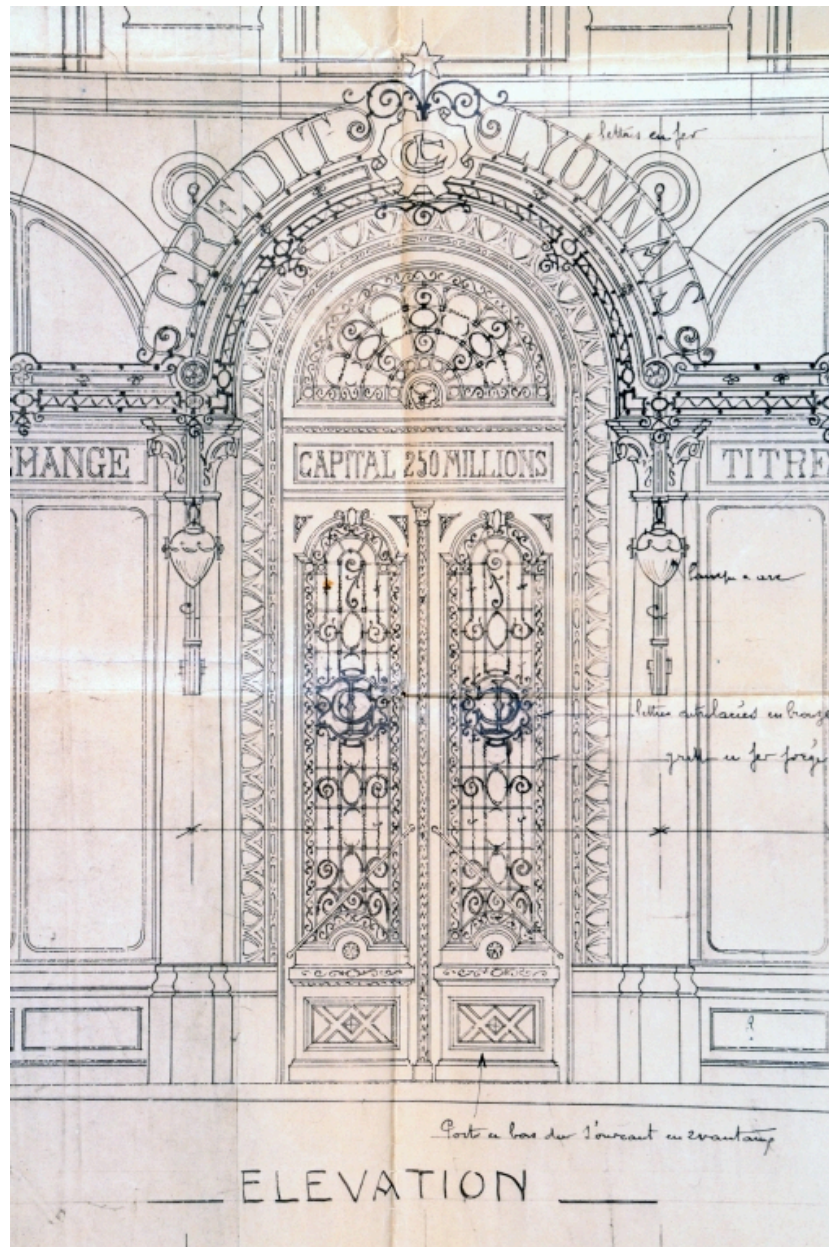
- **Crédit Lyonnais. Escalier du sous-sol / [J. Pin aîné]. Aix-les-Bains, [1911]. Ech. 1 : 10 ; 1 plan**
Crédit Lyonnais. Escalier du sous-sol / [J. Pin aîné]. Aix-les-Bains, [1911]. Ech. 1 : 10 ; 1 plan sur calque ;
32 x 44 cm. (AP Entreprise Léon Grosse : dossier n° 218)
- **Crédit Lyonnais. Escalier du sous-sol / [J. Pin aîné]. Aix-les-Bains, [1911]. Ech. 1 : 10 ; 1 plan**
Crédit Lyonnais. Escalier du sous-sol / [J. Pin aîné]. Aix-les-Bains, [1911]. Ech. 1 : 10 ; 1 plan sur calque ;
32 x 44 cm. (AP Entreprise Léon Grosse : dossier n° 218)

IVR82_20057300240NUCB

Auteur de l'illustration (reproduction) : François Fouger

© Archives privées Entreprise Léon Grosse

reproduction soumise à autorisation du titulaire des droits d'exploitation



Porte d'entrée

Référence du document reproduit :

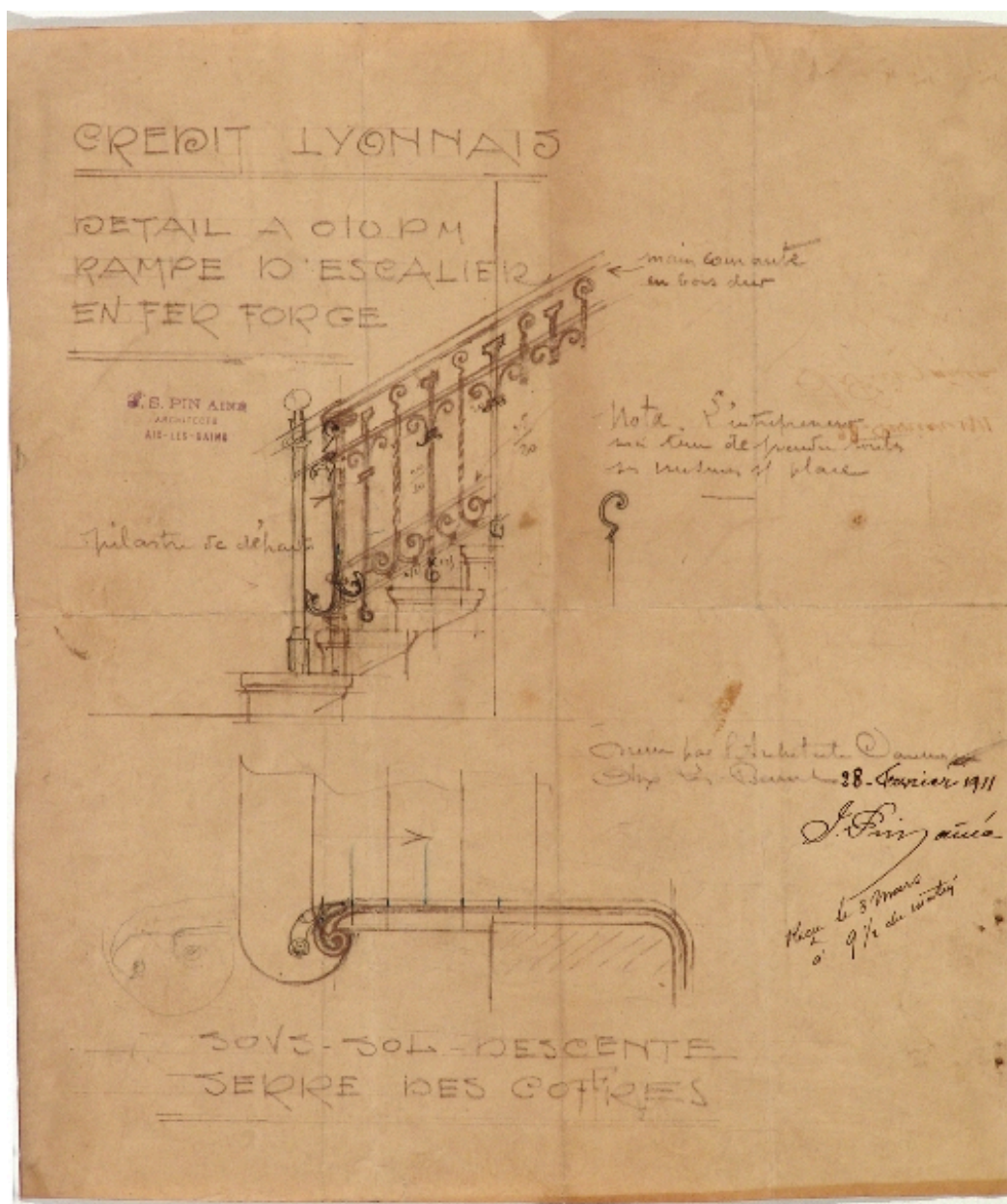
- **Crédit Lyonnais. Aix-les-Bains, Place Carnot. Restauration. Coupe sur console. Elévation. Plan.**
Crédit Lyonnais. Aix-les-Bains, Place Carnot. Restauration. Coupe sur console. Elévation. Plan. Coupe sur entrée / [J. Pin aîné, architecte]. Aix-les-Bains, [1911]. Ech. 1 : 20. 1 tirage de plan ; 82 x 131 cm (AP Entreprise Léon Grosse. Dossier n° 218)
- **Crédit Lyonnais. Aix-les-Bains, Place Carnot. Restauration. Coupe sur console. Elévation. Plan.**
Crédit Lyonnais. Aix-les-Bains, Place Carnot. Restauration. Coupe sur console. Elévation. Plan. Coupe sur entrée / [J. Pin aîné, architecte]. Aix-les-Bains, [1911]. Ech. 1 : 20. 1 tirage de plan ; 82 x 131 cm (AP Entreprise Léon Grosse. Dossier n° 218)

IVR82_20107300913NUCB

Auteur de l'illustration (reproduction) : François Fouger

© Archives privées Entreprise Léon Grosse

reproduction soumise à autorisation du titulaire des droits d'exploitation



Rampe de l'escalier

Référence du document reproduit :

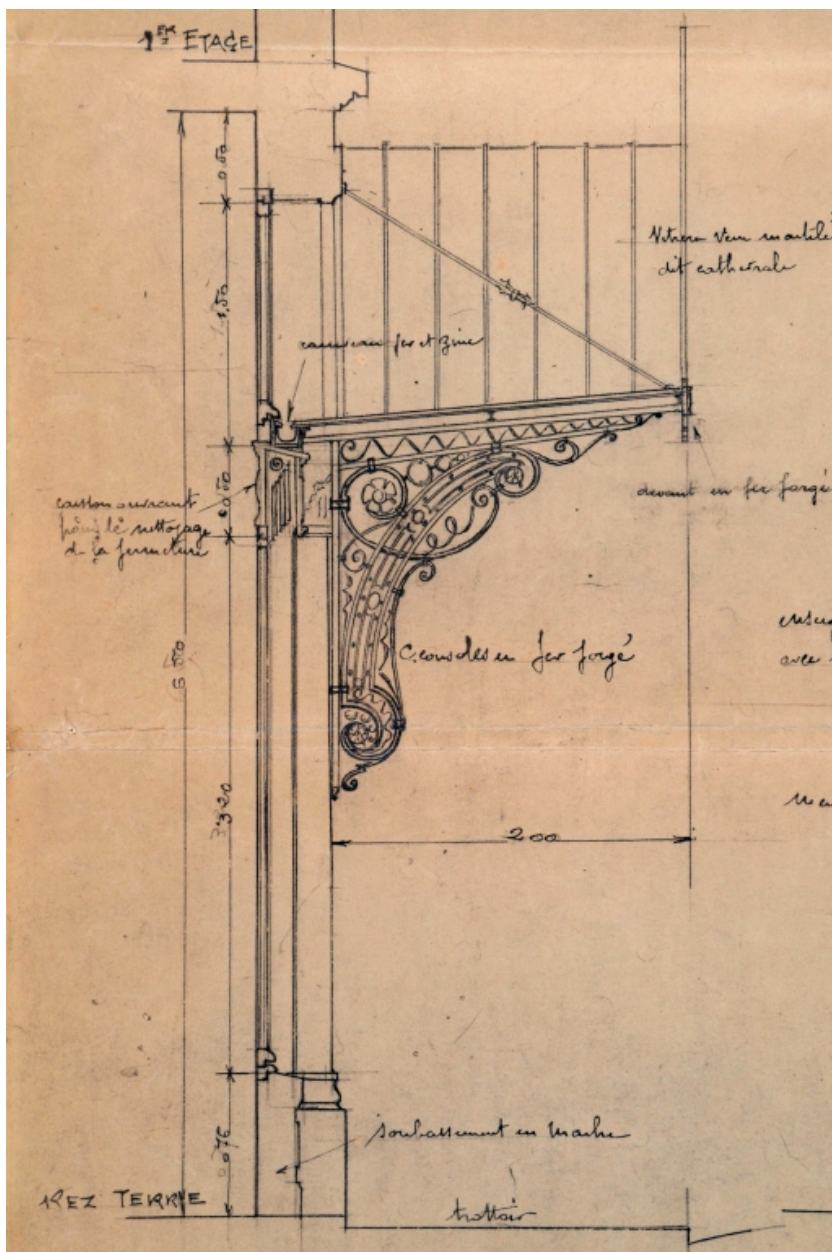
- **Crédit Lyonnais. Rampe d'escalier en fer forgé / J. Pin aîné (architecte). Aix-les-Bains, 28**
Crédit Lyonnais. Rampe d'escalier en fer forgé / J. Pin aîné (architecte). Aix-les-Bains, 28 février 1911.
Ech. 1 : 10 ; 1 dess, crayon ; 37 x 32 cm. (AP Entreprise Léon Grosse : dossier n° 218)
- **Crédit Lyonnais. Rampe d'escalier en fer forgé / J. Pin aîné (architecte). Aix-les-Bains, 28**
Crédit Lyonnais. Rampe d'escalier en fer forgé / J. Pin aîné (architecte). Aix-les-Bains, 28 février 1911.
Ech. 1 : 10 ; 1 dess, crayon ; 37 x 32 cm. (AP Entreprise Léon Grosse : dossier n° 218)

IVR82_20057300241NUCB

Auteur de l'illustration (reproduction) : François Fouger

© Archives privées Entreprise Léon Grosse

reproduction soumise à autorisation du titulaire des droits d'exploitation



Profil d'une console de la marquise

Référence du document reproduit :

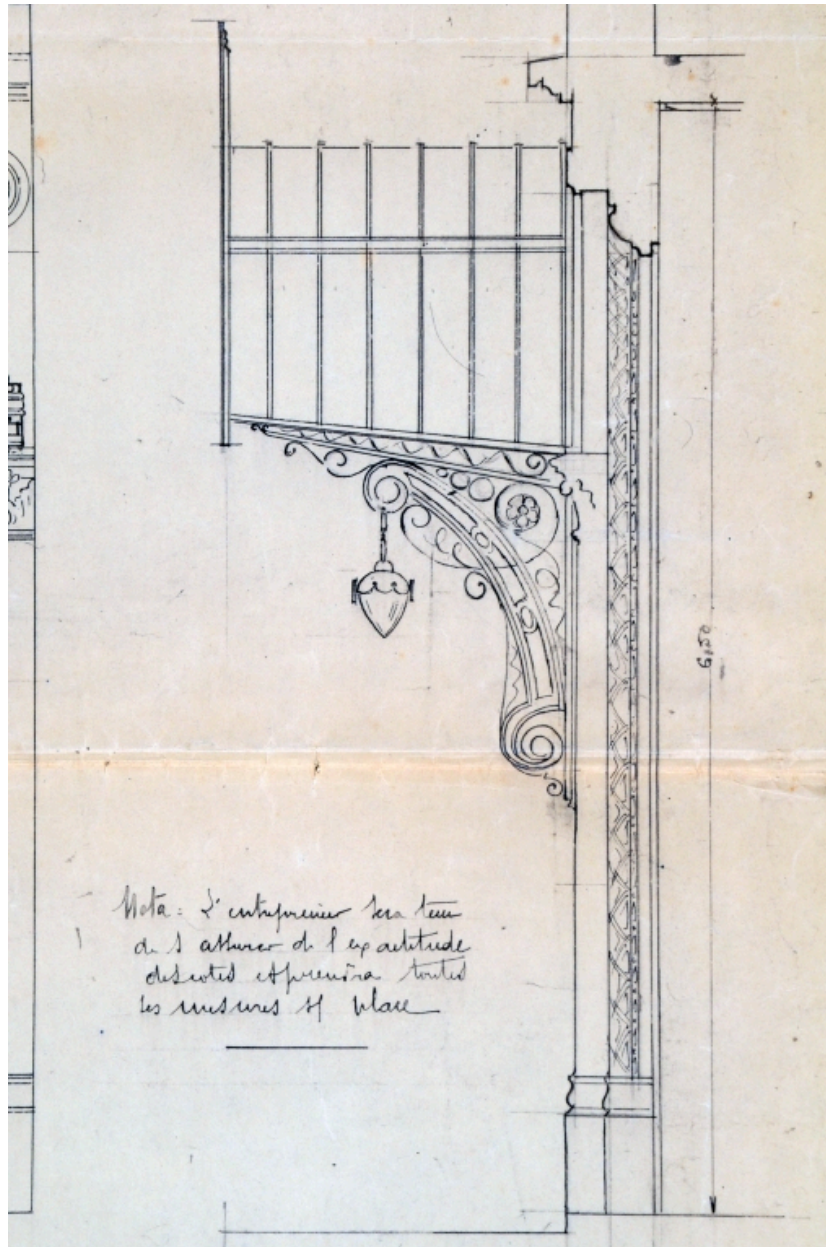
- **Crédit Lyonnais. Aix-les-Bains, Place Carnot. Restauration. Coupe sur console. Elévation. Plan.**
Crédit Lyonnais. Aix-les-Bains, Place Carnot. Restauration. Coupe sur console. Elévation. Plan. Coupe sur entrée / [J. Pin aîné, architecte]. Aix-les-Bains, [1911]. Ech. 1 : 20. 1 tirage de plan ; 82 x 131 cm (AP Entreprise Léon Grosse. Dossier n° 218)
- **Crédit Lyonnais. Aix-les-Bains, Place Carnot. Restauration. Coupe sur console. Elévation. Plan.**
Crédit Lyonnais. Aix-les-Bains, Place Carnot. Restauration. Coupe sur console. Elévation. Plan. Coupe sur entrée / [J. Pin aîné, architecte]. Aix-les-Bains, [1911]. Ech. 1 : 20. 1 tirage de plan ; 82 x 131 cm (AP Entreprise Léon Grosse. Dossier n° 218)

IVR82_20107300914NUCB

Auteur de l'illustration (reproduction) : François Fouger

© Archives privées Entreprise Léon Grosse

reproduction soumise à autorisation du titulaire des droits d'exploitation



Coupe sur la marquise

Référence du document reproduit :

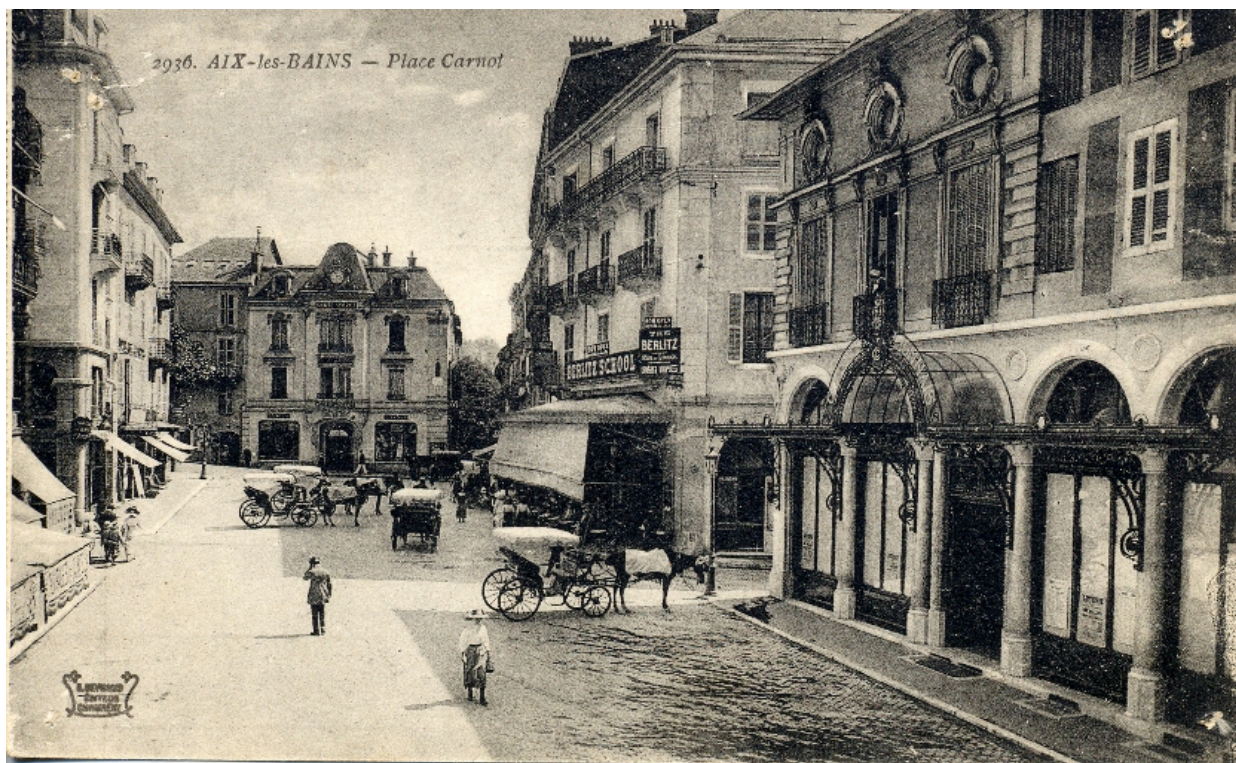
- **Crédit Lyonnais. Aix-les-Bains, Place Carnot. Restauration. Coupe sur console. Elévation. Plan.**
Crédit Lyonnais. Aix-les-Bains, Place Carnot. Restauration. Coupe sur console. Elévation. Plan. Coupe sur entrée / [J. Pin aîné, architecte]. Aix-les-Bains, [1911]. Ech. 1 : 20. 1 tirage de plan ; 82 x 131 cm (AP Entreprise Léon Grosse. Dossier n° 218)
- **Crédit Lyonnais. Aix-les-Bains, Place Carnot. Restauration. Coupe sur console. Elévation. Plan.**
Crédit Lyonnais. Aix-les-Bains, Place Carnot. Restauration. Coupe sur console. Elévation. Plan. Coupe sur entrée / [J. Pin aîné, architecte]. Aix-les-Bains, [1911]. Ech. 1 : 20. 1 tirage de plan ; 82 x 131 cm (AP Entreprise Léon Grosse. Dossier n° 218)

IVR82_20107300915NUCB

Auteur de l'illustration (reproduction) : François Fouger

© Archives privées Entreprise Léon Grosse

reproduction soumise à autorisation du titulaire des droits d'exploitation



Façade sur la place Carnot

Référence du document reproduit :

- **2936. Aix-les-Bains - Place Carnot.. Chambéry : Ed. Reynaud, [début XXe siècle]. 1 carte postale ; 2936. Aix-les-Bains - Place Carnot.. Chambéry : Ed. Reynaud, [début XXe siècle]. 1 carte postale ; 9 x 14 cm. (Coll. Privée F. Fouger)**
- **2936. Aix-les-Bains - Place Carnot.. Chambéry : Ed. Reynaud, [début XXe siècle]. 1 carte postale ; 2936. Aix-les-Bains - Place Carnot.. Chambéry : Ed. Reynaud, [début XXe siècle]. 1 carte postale ; 9 x 14 cm. (Coll. Privée F. Fouger)**

IVR82_20057300243NUCB

Auteur de l'illustration (reproduction) : François Fouger

© Collection particulière François Fouger

reproduction soumise à autorisation du titulaire des droits d'exploitation

AIX-LES-BAINS (SAVOIE).
Place Centrale, 54.

SERVICE
à la Carte
et à
PRIX-FIXE.

CHAMBRES
Garnies
pour
les Bains.



GLACES,
SORBETS
et
LIMONADES.

CONSOMMATIONS
de Choix.
On porte
en Ville.

CAFÉ RESTAURANT DE PARIS.
CÉLÉRITÉ ET BONNE TENUE.

Publicité

Référence du document reproduit :

- **Aix-les-Bains. Savoie. Place Centrale. Café de Paris, [extrait d'entête de facture] / anonyme.**
Aix-les-Bains. Savoie. Place Centrale. Café de Paris, [extrait d'entête de facture] / anonyme. Aix-les-Bains, 1877. 1 est. : Gravure ; 5 x 10 cm. (AC Aix-les-Bains. Fonds Duvernay)
- **Aix-les-Bains. Savoie. Place Centrale. Café de Paris, [extrait d'entête de facture] / anonyme.**
Aix-les-Bains. Savoie. Place Centrale. Café de Paris, [extrait d'entête de facture] / anonyme. Aix-les-Bains, 1877. 1 est. : Gravure ; 5 x 10 cm. (AC Aix-les-Bains. Fonds Duvernay)

IVR82_20077300438NUCB

Auteur de l'illustration (reproduction) : François Fouger

© Archives municipales d'Aix-les-Bains

reproduction soumise à autorisation du titulaire des droits d'exploitation



Vue générale

IVR82_20047300340NUCA

Auteur de l'illustration : François Fouger

© Région Rhône-Alpes, Inventaire général du patrimoine culturel ; © Ville d'Aix-les-Bains
reproduction soumise à autorisation du titulaire des droits d'exploitation



Vue sur la rue des Bains

IVR82_20057300607NUCA

Auteur de l'illustration : François Fouger

© Région Rhône-Alpes, Inventaire général du patrimoine culturel ; © Ville d'Aix-les-Bains
reproduction soumise à autorisation du titulaire des droits d'exploitation



Porte principale

IVR82_20067300396NUCA

Auteur de l'illustration : François Fouger

© Région Rhône-Alpes, Inventaire général du patrimoine culturel ; © Ville d'Aix-les-Bains
reproduction soumise à autorisation du titulaire des droits d'exploitation



Cartouche d'angle

IVR82_20067300395NUCA

Auteur de l'illustration : François Fouger

© Région Rhône-Alpes, Inventaire général du patrimoine culturel ; © Ville d'Aix-les-Bains
reproduction soumise à autorisation du titulaire des droits d'exploitation