



Rhône-Alpes, Savoie
Aix-les-Bains
Plaine de Marlioz
47-57 bis rue Victor-Hugo , 2 montée des Carrières romaines

Immeuble, La Cerisaie

Références du dossier

Numéro de dossier : IA73001760
Date de l'enquête initiale : 2009
Date(s) de rédaction : 2009
Cadre de l'étude : inventaire topographique Inventaire de la Ville d'Aix-les-Bains
Degré d'étude : repéré

Désignation

Dénomination : immeuble
Appellation : La Cerisaie

Compléments de localisation

Milieu d'implantation : en ville
Références cadastrales : 1973, CE, 450-451 ; 2006, CE, 563-565

Historique

Cet immeuble, construit par les architectes Chanéac et Rieder, se compose de plusieurs bâtiments accolés, édifiés en 4 tranches, du nord au sud. La première tranche (A), achevée en 1988, concerne 14 logements, la deuxième (B, C, D) et la troisième (E, F, G) concernent chacune trois corps de bâtiment de 16 logements et la quatrième (H) 12 logements achevés en 1990.

Période(s) principale(s) : 4e quart 20e siècle
Dates : 1988 (daté par source), 1990
Auteur(s) de l'oeuvre : Rieder (architecte, attribution par source), Jean-Louis Chanéac

Description

L'immeuble est construit en béton banché ; la couverture à longs pans, en bardeaux canadiens, repose sur une charpente traditionnelle en bois. Les tours d'ascenseur, de plan carré, s'élèvent au-dessus du toit. L'ensemble se compose de plusieurs corps de bâtiment disposés selon un plan en U ; cinq corps sont alignés et deux corps font retour d'équerre de part et d'autre de la cour postérieure, à l'est, sous laquelle est aménagé un parking souterrain. Chaque corps a sa propre entrée. L'ensemble compte deux étages de soubassement rachetant la dénivellation du terrain est-ouest, un rez-de-chaussée surélevé et trois étages carrés. Le deuxième étage de soubassement est éclairé par une cour anglaise devant la façade orientale, d'où la présence de passerelle pour accéder aux entrées. La façade principale, orientée à l'ouest, s'anime de nombreux décrochements formés par des balcons en béton aux angles arrondis et des oriels vitrés, sur structure métallique, à trois ou quatre niveaux.

Éléments descriptifs

Matériau(x) du gros-oeuvre, mise en oeuvre et revêtement : béton
Matériau(x) de couverture : matériau synthétique en couverture
Plan : plan régulier en U
Étage(s) ou vaisseau(x) : 2 étages de soubassement, rez-de-chaussée surélevé, 3 étages carrés
Élévations extérieures : élévation à travées

Type(s) de couverture : toit à longs pans ; appentis
Escaliers : escalier intérieur : escalier en vis, en maçonnerie
Autres organes de circulations : ascenseur, rampe d'accès

Statut, intérêt et protection

Statut de la propriété : propriété privée

Références documentaires

Documents d'archive

- **AC Aix-les-Bains. 376 W 4, n° 87 C 1015. Permis de construire. Permis accordé à la SCI La Cerisaie, AC Aix-les-Bains. 376 W 4, n° 87 C 1015. Permis de construire. Permis accordé à la SCI La Cerisaie, pour la construction d'un immeuble, rue Victor Hugo, 21 mai 1987**
- **AC Aix-les-Bains. 376 W 12, n° 88 C 1052. Permis de construire. Permis modificatif accordé à la SCI AC Aix-les-Bains. 376 W 12, n° 88 C 1052. Permis de construire. Permis modificatif accordé à la SCI La Cerisaie, pour la construction d'un immeuble, rue Victor Hugo, 2 avril 1990**
- **AC Aix-les-Bains. 4 T 26, n° 90 C 1001. Permis de construire. Permis de construire accordée à la AC Aix-les-Bains. 4 T 26, n° 90 C 1001. Permis de construire. Permis de construire accordée à la SCI La Cerisaie, pour la construction d'un immeuble, rue Victor Hugo, 2 avril 1990**

Documents figurés

- **[Immeuble la Cerisaie, esquisse] / Chanéac, architecte. Aix-les-Bains, 17 janvier 1987. 1 tirage de [Immeuble la Cerisaie, esquisse] / Chanéac, architecte. Aix-les-Bains, 17 janvier 1987. 1 tirage de plan ; 42 X 60 cm (AC Aix-les-Bains. 376 W 4, n° 87 C 1015)**
- **12- La Cerisaie, cage A-B, élévation ouest / Chanéac, architecte. Aix-les-Bains, 9 avril 1987. 1 12- La Cerisaie, cage A-B, élévation ouest / Chanéac, architecte. Aix-les-Bains, 9 avril 1987. 1 tirage de plan ; 42 X 60 cm (AC Aix-les-Bains. 376 W 4, n° 87C1015)**
- **13- La Cerisaie, cage A-B, élévation nord / Chanéac, architecte. Aix-les-Bains, 9 avril 1987. 1 13- La Cerisaie, cage A-B, élévation nord / Chanéac, architecte. Aix-les-Bains, 9 avril 1987. 1 tirage de plan ; 42 X 60 cm (AC Aix-les-Bains. 376 W 4, n° 87 C 1015)**
- **14- La Cerisaie, cage A-B, élévation sud / Chanéac, architecte. Aix-les-Bains, 9 avril 1987. 1 14- La Cerisaie, cage A-B, élévation sud / Chanéac, architecte. Aix-les-Bains, 9 avril 1987. 1 tirage de plan ; 42 X 60 cm (AC Aix-les-Bains. 376 W 4, n° 87 C 1015)**
- **15- La Cerisaie, cage A-B, élévation est / Chanéac, architecte. Aix-les-Bains, 9 avril 1987. 1 15- La Cerisaie, cage A-B, élévation est / Chanéac, architecte. Aix-les-Bains, 9 avril 1987. 1 tirage de plan ; 42 X 60 cm (AC Aix-les-Bains. 376 W 4, n° 87 C 1015)**
- **16- La Cerisaie, cage C-D, élévation ouest / Chanéac, architecte. Aix-les-Bains, 9 avril 1987. 1 16- La Cerisaie, cage C-D, élévation ouest / Chanéac, architecte. Aix-les-Bains, 9 avril 1987. 1 tirage de plan ; 42 X 60 cm (AC Aix-les-Bains. 376 W 4, n° 87 C 1015)**
- **17- La Cerisaie, cage C-D, élévation est / Chanéac, architecte. Aix-les-Bains, 9 avril 1987. 1 17- La Cerisaie, cage C-D, élévation est / Chanéac, architecte. Aix-les-Bains, 9 avril 1987. 1 tirage de plan ; 42 X 60 cm (AC Aix-les-Bains. 376 W 4, n° 87 C 1015)**

- **SCI La Cerisaie. Permis modificatif. Cages C et D. Rez, 1,2,3,4, étages / Chanéac et Rieder, SCI La Cerisaie. Permis modificatif. Cages C et D. Rez, 1,2,3,4, étages / Chanéac et Rieder, architectes.** Aix-les-Bains, 2 juin 1988. 1 tirage de plan ; 77 X 105 cm (AC Aix-les-Bains. 376 W 12, n° 88 C 1052)
- **SCI La Cerisaie. Permis modificatif. Cages C et D. Combles et toitures / Chanéac et Rieder, SCI La Cerisaie. Permis modificatif. Cages C et D. Combles et toitures / Chanéac et Rieder, architectes.** Aix-les-Bains, 2 juin 1988. 1 tirage de plan ; 60 X 55 cm (AC Aix-les-Bains. 376 W 12, n° 88 C 1052)
- **SCI La Cerisaie. Cages E, F, G, H. Plan de masse / Chanéac et Rieder, architectes. Aix-les-Bains, 2 SCI La Cerisaie. Cages E, F, G, H. Plan de masse / Chanéac et Rieder, architectes. Aix-les-Bains, 2 juin 1988.** 1 tirage de plan ; 60 X 95 cm (AC Aix-les-Bains. AC Aix-les-Bains. 4 T 26, n° 90 C 1001)
- **SCI la Cerisaie. Cages E, F, G, H. Plan du rez-de-chaussée / Chanéac et Rieder, architectes. SCI la Cerisaie. Cages E, F, G, H. Plan du rez-de-chaussée / Chanéac et Rieder, architectes. Aix-les-Bains, 2 juin 1988.** 1 tirage de plan ; 60 X 95 cm (AC Aix-les-Bains. AC Aix-les-Bains. 4 T 26, n° 90 C 1001)
- **SCI la Cerisaie. Cages E, F, G, H. Plan du 1er étage / Chanéac et Rieder, architectes. SCI la Cerisaie. Cages E, F, G, H. Plan du 1er étage / Chanéac et Rieder, architectes. Aix-les-Bains, 2 juin 1988.** 1 tirage de plan ; 60 X 95 cm (AC Aix-les-Bains. AC Aix-les-Bains. 4 T 26, n° 90 C 1001)
- **SCI la Cerisaie. Cages E, F, G, H. Plan du 2ème étage / Chanéac et Rieder, architectes. SCI la Cerisaie. Cages E, F, G, H. Plan du 2ème étage / Chanéac et Rieder, architectes. Aix-les-Bains, 2 juin 1988.** 1 tirage de plan ; 60 X 95 cm (AC Aix-les-Bains. AC Aix-les-Bains. 4 T 26, n° 90 C 1001)
- **SCI la Cerisaie. Cages E, F, G, H. Plan du 3 et 4 étage / Chanéac et Rieder, architectes. SCI la Cerisaie. Cages E, F, G, H. Plan du 3 et 4 étage / Chanéac et Rieder, architectes. Aix-les-Bains, 2 juin 1988.** 1 tirage de plan ; 60 X 95 cm (AC Aix-les-Bains. AC Aix-les-Bains. 4 T 26, n° 90 C 1001)
- **SCI la Cerisaie. Cages E, F, G, H. Elévations est et ouest / Chanéac et Rieder, architectes. SCI la Cerisaie. Cages E, F, G, H. Elévations est et ouest / Chanéac et Rieder, architectes. Aix-les-Bains, 2 juin 1988.** 1 tirage de plan ; 60 X 95 cm (AC Aix-les-Bains. AC Aix-les-Bains. 4 T 26, n° 90 C 1001)
- **SCI la Cerisaie. Cages E, F, G, H. Elévations sud et nord / Chanéac et Rieder, architectes. SCI la Cerisaie. Cages E, F, G, H. Elévations sud et nord / Chanéac et Rieder, architectes. Aix-les-Bains, 2 juin 1988.** 1 tirage de plan ; 60 X 95 cm (AC Aix-les-Bains. AC Aix-les-Bains. 4 T 26, n° 90 C 1001)

Données complémentaires

F-EBE-Collectifs-Aix-les-Bains

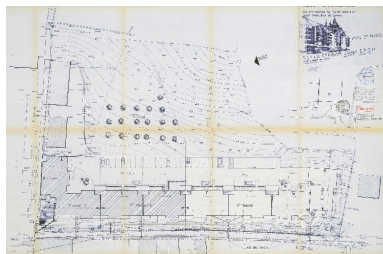
Formulaire de données complémentaires architecture des dossiers collectifs de l'aire d'étude de la ville d'Aix-les-Bains (Immeuble ; Maison ; Hôtel de voyageurs)

Position	sur rue
Mitoyen	non
Alignement	0
Nombre de façades sur rue	1
Nombre de corps de bâtiments	7
Type de clôture	autre

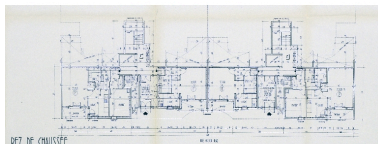
Villégiature	0
Situation de la porte d'entrée	centrée
Nombre d'étages	3
Entresol	0
Balcon	1
Balcon filant	0
Loggia	1
Balcon-loggia	0
Décrochement de façade	0
Matériaux du gros-oeuvre	béton
Matériaux des encadrements	béton moulé
Matériaux des garde-corps	ciment
Forme du toit	toit à 2 versants
Liaison mur-toit	avant-toit
Cour	cour
Puits de lumière	0
Sas	0
Garage	0
Décor de façade	minimum
Traitement des angles d'îlots	aucun
Nombre d'escaliers	7
Escalier 1: emplacement	dans-oeuvre
Escalier 1: forme	en vis
Escalier 1: nombre de volées par étage	1
Escalier 1: 1ère volée décalée	0
Escalier 1: tour d'escalier	0
Escalier 1: matériaux	béton
Escalier 2: 1ère volée décalée	0
Escalier 2: tour d'escalier	0
Escalier en pendant	0
Immeuble faisant parti d'un ensemble	0
Cour commune	0
Entrée commune	0
Escalier commun	0
Façades en rapport	0
Traboule	0

Datation principale	4e quart 20e siècle
Phase	sélectionné
Typologie	immeuble à deux corps de bâtiment en L

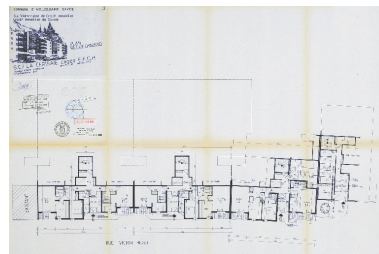
Illustrations



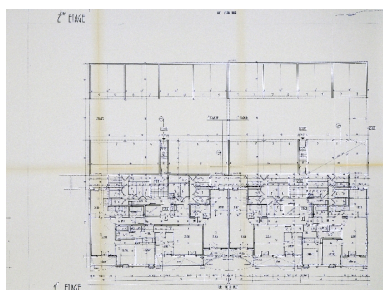
Plan-masse
 Repr. François Fouger
 IVR82_20097301194NUCB



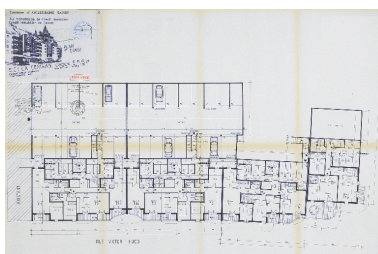
Plan du rez-de-chaussée
 Repr. François Fouger
 IVR82_20097301191NUCB



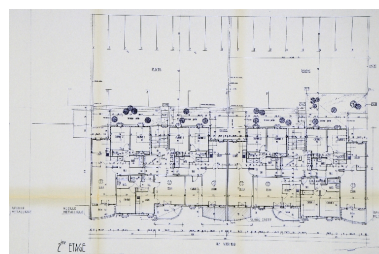
Plan du rez-de-chaussée des cages E, F, G et H
 Repr. François Fouger
 IVR82_20097301195NUCB



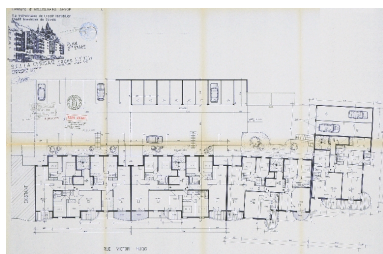
Plan du 1er étage
 Repr. François Fouger
 IVR82_20097301190NUCB



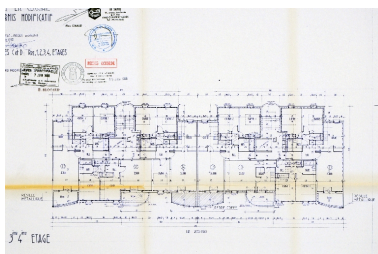
Plan du 1er étage, cages E, F, G et H
 Repr. François Fouger
 IVR82_20097301196NUCB



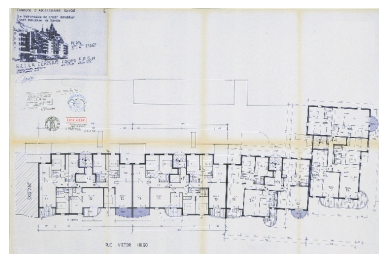
Plan du 2e étage
 Repr. François Fouger
 IVR82_20097301189NUCB



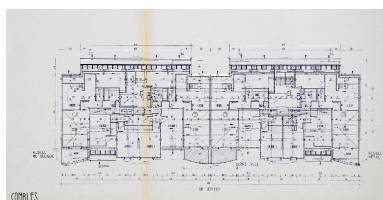
Plan du 2e étage, cages E, F, G et H
 Repr. François Fouger
 IVR82_20097301197NUCB



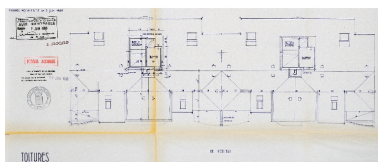
Plan des 3e et 4e étages
 Repr. François Fouger
 IVR82_20097301188NUCB



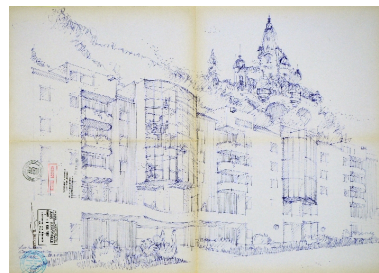
Plan des 3e et 4e étages, cages E, F, G et H
 Repr. François Fouger
 IVR82_20097301198NUCB



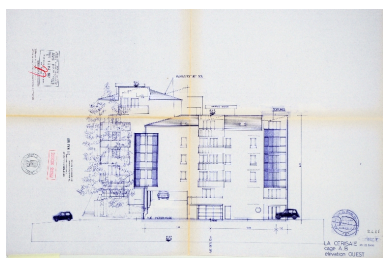
Plan des combles
 Repr. François Fouger
 IVR82_20097301193NUCB



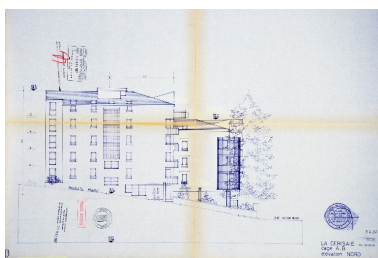
Plan de toiture
 Repr. François Fouger
 IVR82_20097301192NUCB



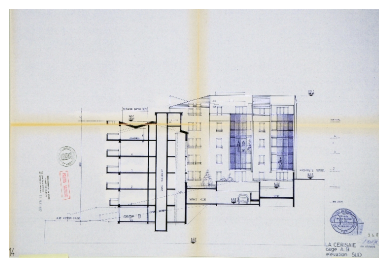
Élévation principale
 Repr. François Fouger
 IVR82_20097301181NUCB



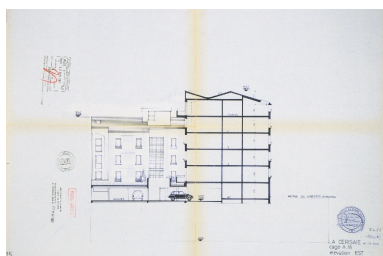
Elévation ouest
Repro. François Fouger
IVR82_20097301182NUCB



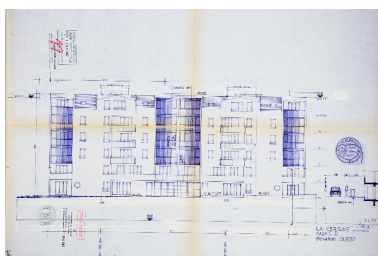
Elévation nord
Repro. François Fouger
IVR82_20097301183NUCB



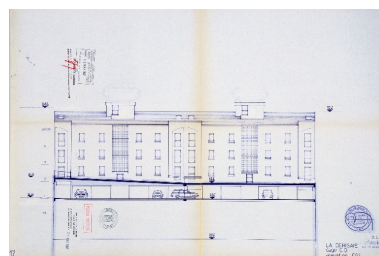
Elévation sud
Repro. François Fouger
IVR82_20097301184NUCB



Elévation est et coupe
Repro. François Fouger
IVR82_20097301185NUCB



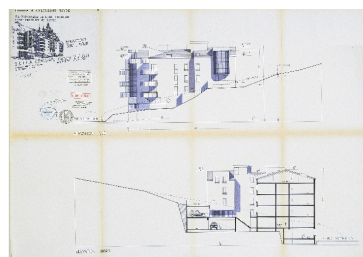
Elévation ouest
Repro. François Fouger
IVR82_20097301186NUCB



Elévation est
Repro. François Fouger
IVR82_20097301187NUCB



Elévations est et ouest,
cages E, F, G et H
Repro. François Fouger
IVR82_20097301199NUCB



Elévations sud et nord,
cages E, F, G et H
Repro. François Fouger
IVR82_20097301200NUCB



Vue prise du sud
Phot. François Fouger
IVR82_20097300178NUCA



Façade principale prise du nord
Phot. François Fouger
IVR82_20097300177NUCA



Vue dans le site
Phot. François Fouger
IVR82_20097300093NUCA



Façades postérieures depuis le parc
Phot. François Fouger
IVR82_20097300091NUCA



Façades postérieures
Phot. François Fouger
IVR82_20097300092NUCA



Façade postérieure vue de trois-quart
Phot. François Fouger
IVR82_20097300090NUCA

Dossiers liés

Dossiers de synthèse :

Généralités (IA73001081) Rhône-Alpes, Savoie, Aix-les-Bains

Immeubles (IA73001097) Aix-les-Bains

Oeuvre(s) contenue(s) :

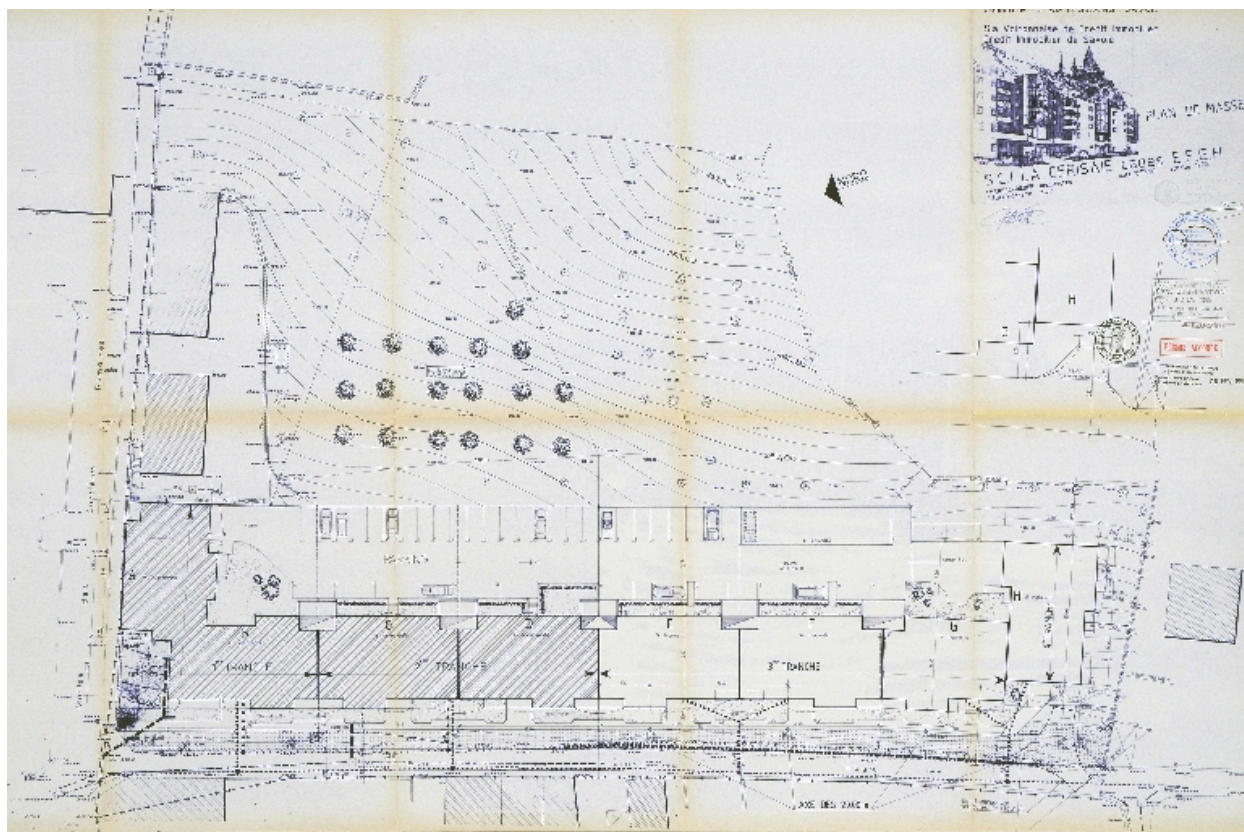
Oeuvre(s) en rapport :

Chemin des Granges et rue du Parc, puis rue Victor-Hugo (IA73001153) Aix-les-Bains, Plaine de Marlioz

Secteur urbain, Plaine de Marlioz (IA73001158) Rhône-Alpes, Savoie, Aix-les-Bains, Plaine de Marlioz

Auteur(s) du dossier : Marie-Reine Jazé-Charvolin, Joël Lagrange, Philippe Gras

Copyright(s) : © Région Rhône-Alpes, Inventaire général du patrimoine culturel ; © Ville d'Aix-les-Bains



Plan-masse

Référence du document reproduit :

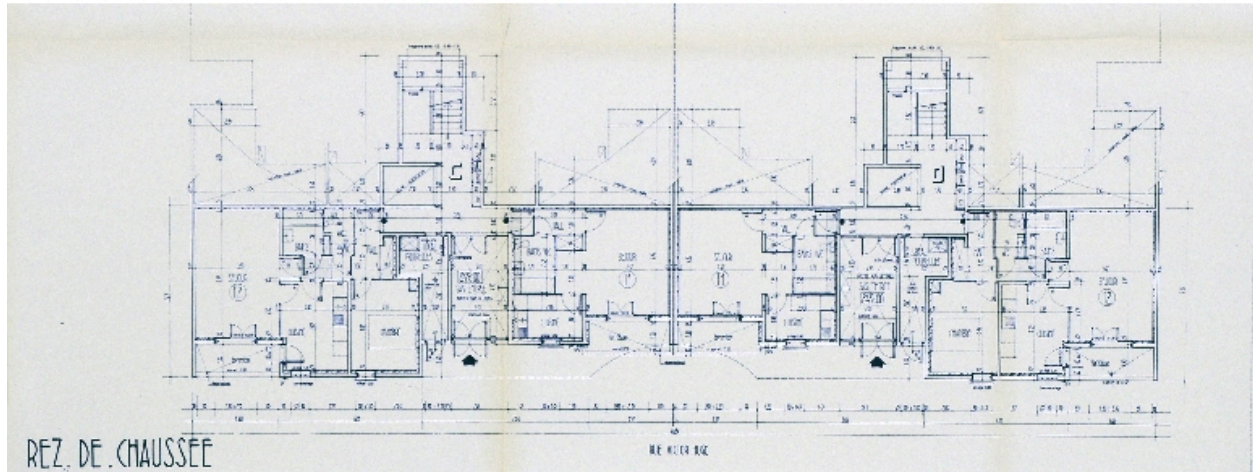
- **SCI La Cerisaie. Cages E, F, G, H. Plan de masse / Chanéac et Rieder, architectes. Aix-les-Bains, 2**
SCI La Cerisaie. Cages E, F, G, H. Plan de masse / Chanéac et Rieder, architectes. Aix-les-Bains, 2 juin
1988. 1 tirage de plan ; 60 X 95 cm (AC Aix-les-Bains. AC Aix-les-Bains. 4 T 26, n° 90 C 1001)

IVR82_20097301194NUCB

Auteur de l'illustration (reproduction) : François Fouger

© Archives municipales d'Aix-les-Bains

reproduction soumise à autorisation du titulaire des droits d'exploitation



Plan du rez-de-chaussée

Référence du document reproduit :

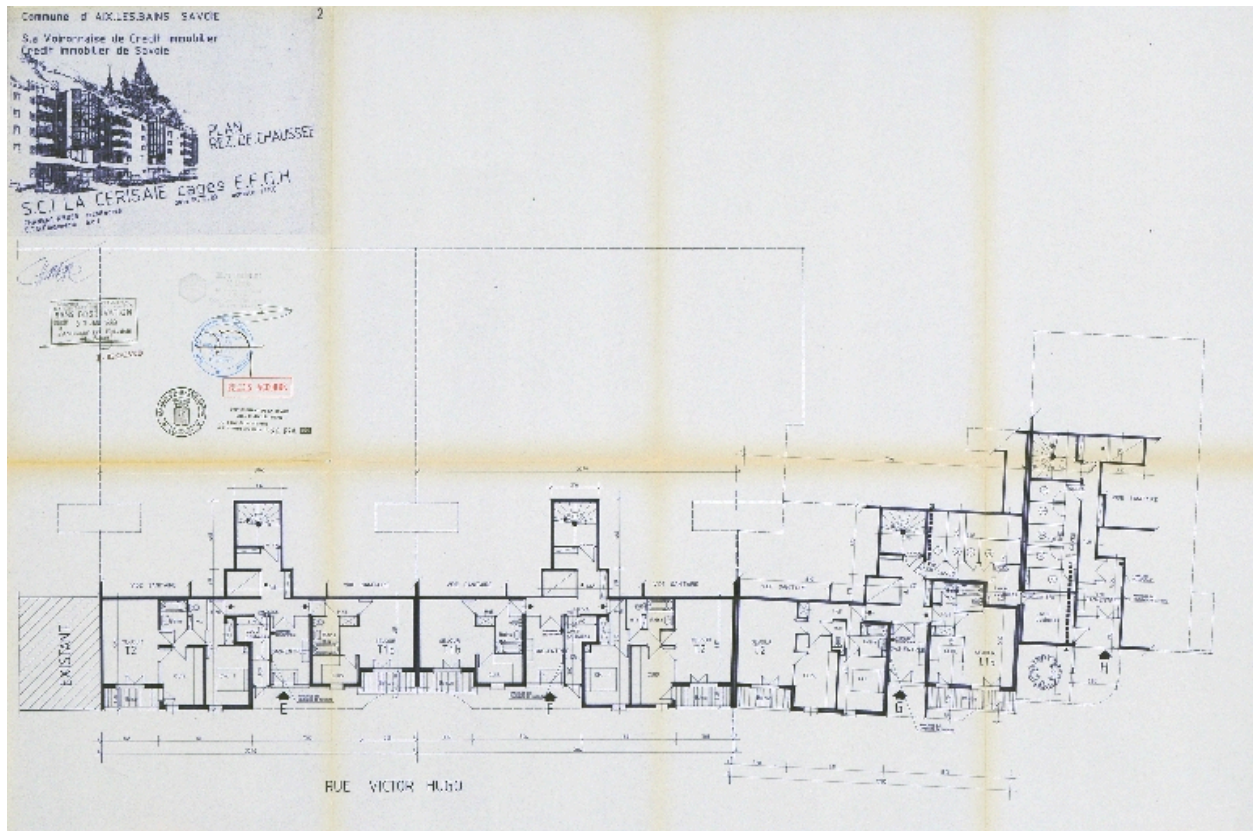
- **SCI La Cerisaie. Permis modificatif. Cages C et D. Rez, 1,2,3,4, étages / Chanéac et Rieder,**
SCI La Cerisaie. Permis modificatif. Cages C et D. Rez, 1,2,3,4, étages / Chanéac et Rieder, architectes.
Aix-les-Bains, 2 juin 1988. 1 tirage de plan ; 77 X 105 cm (AC Aix-les-Bains. 376 W 12, n° 88 C 1052)

IVR82_20097301191NUCB

Auteur de l'illustration (reproduction) : François Fouger

© Archives municipales d'Aix-les-Bains

reproduction soumise à autorisation du titulaire des droits d'exploitation



Plan du rez-de-chaussée des cages E, F, G et H

Référence du document reproduit :

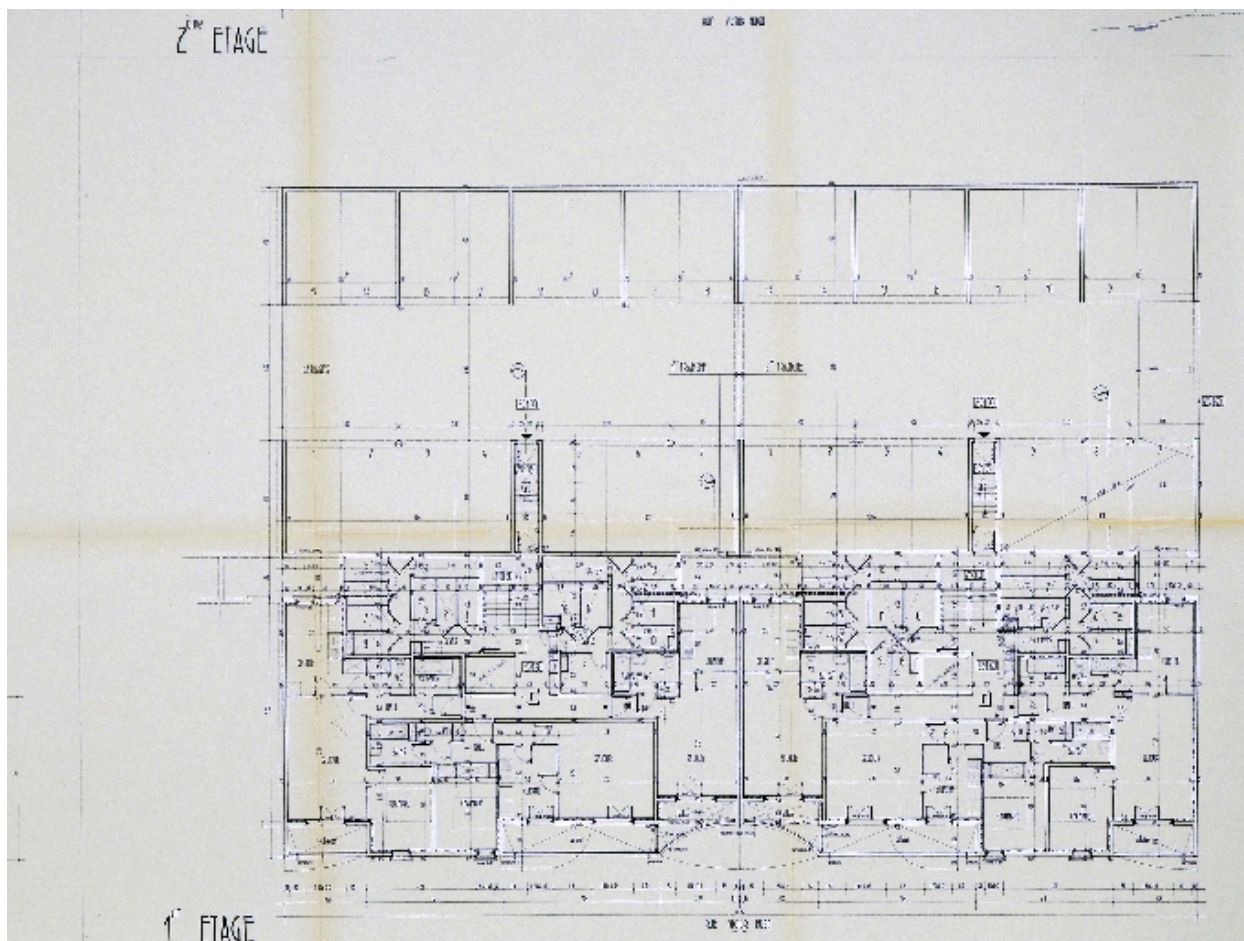
- **SCI la Cerisaie. Cages E, F, G, H. Plan du rez-de-chaussée / Chanéac et Rieder, architectes.**
SCI la Cerisaie. Cages E, F, G, H. Plan du rez-de-chaussée / Chanéac et Rieder, architectes. Aix-les-Bains, 2 juin 1988. 1 tirage de plan ; 60 X 95 cm (AC Aix-les-Bains. AC Aix-les-Bains. 4 T 26, n° 90 C 1001)

IVR82_20097301195NUCB

Auteur de l'illustration (reproduction) : François Fouger

© Archives municipales d'Aix-les-Bains

reproduction soumise à autorisation du titulaire des droits d'exploitation



Plan du 1er étage

Référence du document reproduit :

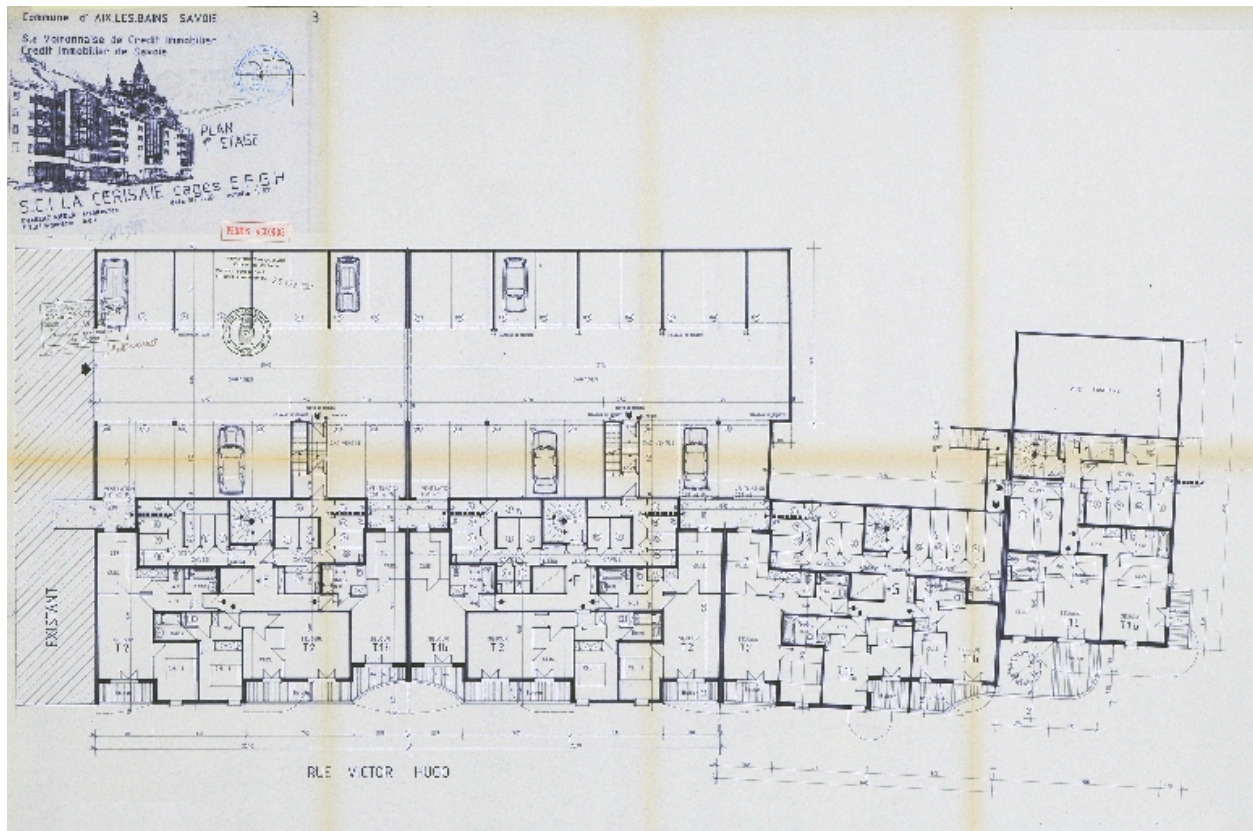
- **SCI La Cerisaie. Permis modificatif. Cages C et D. Rez, 1,2,3,4, étages / Chanéac et Rieder,**
SCI La Cerisaie. Permis modificatif. Cages C et D. Rez, 1,2,3,4, étages / Chanéac et Rieder, architectes.
Aix-les-Bains, 2 juin 1988. 1 tirage de plan ; 77 X 105 cm (AC Aix-les-Bains. 376 W 12, n° 88 C 1052)

IVR82_20097301190NUCB

Auteur de l'illustration (reproduction) : François Fouger

© Archives municipales d'Aix-les-Bains

reproduction soumise à autorisation du titulaire des droits d'exploitation



Plan du 1er étage, cages E, F, G et H

Référence du document reproduit :

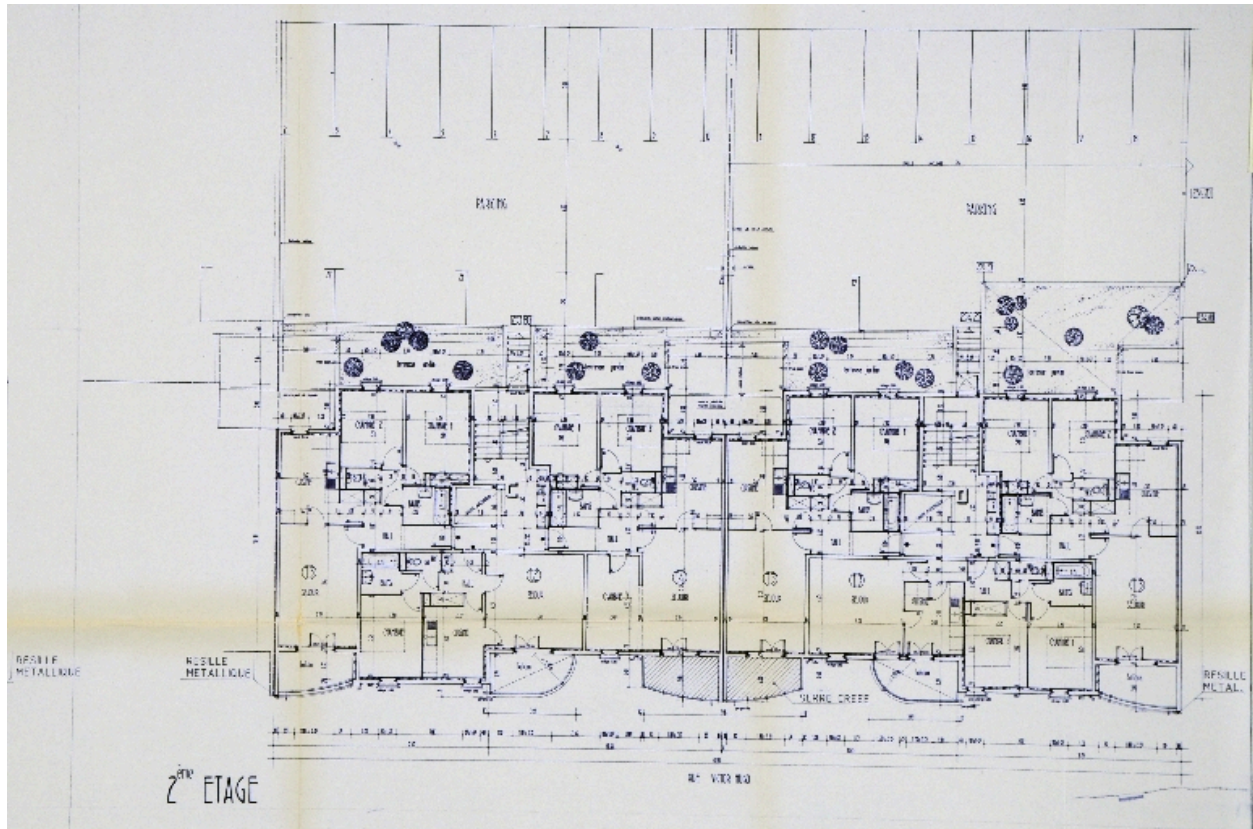
- **SCI la Cerisaie. Cages E, F, G, H. Plan du 1er étage / Chanéac et Rieder, architectes.**
SCI la Cerisaie. Cages E, F, G, H. Plan du 1er étage / Chanéac et Rieder, architectes. Aix-les-Bains, 2 juin 1988. 1 tirage de plan ; 60 X 95 cm (AC Aix-les-Bains. AC Aix-les-Bains. 4 T 26, n° 90 C 1001)

IVR82_20097301196NUCB

Auteur de l'illustration (reproduction) : François Fouger

© Archives municipales d'Aix-les-Bains

reproduction soumise à autorisation du titulaire des droits d'exploitation



Plan du 2e étage

Référence du document reproduit :

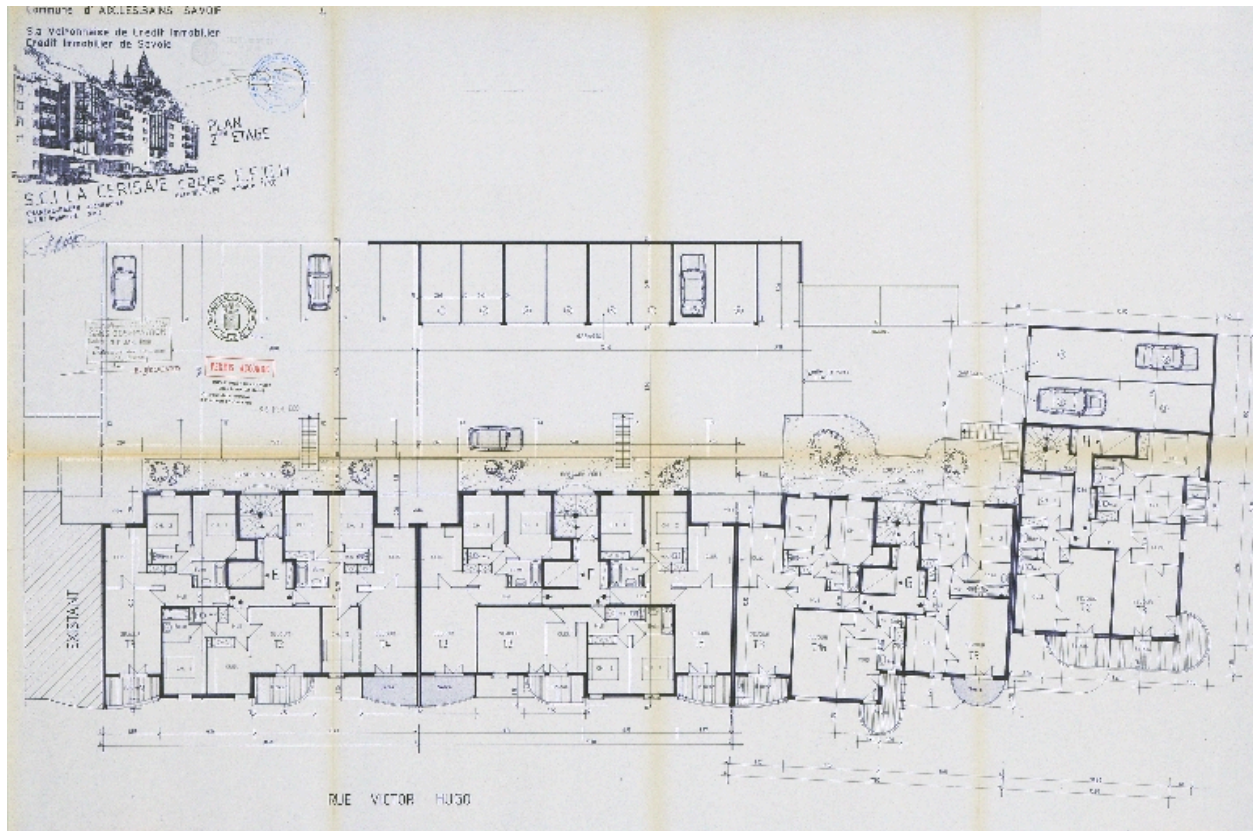
- **SCI La Cerisaie. Permis modificatif. Cages C et D. Rez, 1,2,3,4, étages / Chanéac et Rieder,**
SCI La Cerisaie. Permis modificatif. Cages C et D. Rez, 1,2,3,4, étages / Chanéac et Rieder, architectes.
Aix-les-Bains, 2 juin 1988. 1 tirage de plan ; 77 X 105 cm (AC Aix-les-Bains. 376 W 12, n° 88 C 1052)

IVR82_20097301189NUCB

Auteur de l'illustration (reproduction) : François Fouger

© Archives municipales d'Aix-les-Bains

reproduction soumise à autorisation du titulaire des droits d'exploitation



Plan du 2e étage, cages E, F, G et H

Référence du document reproduit :

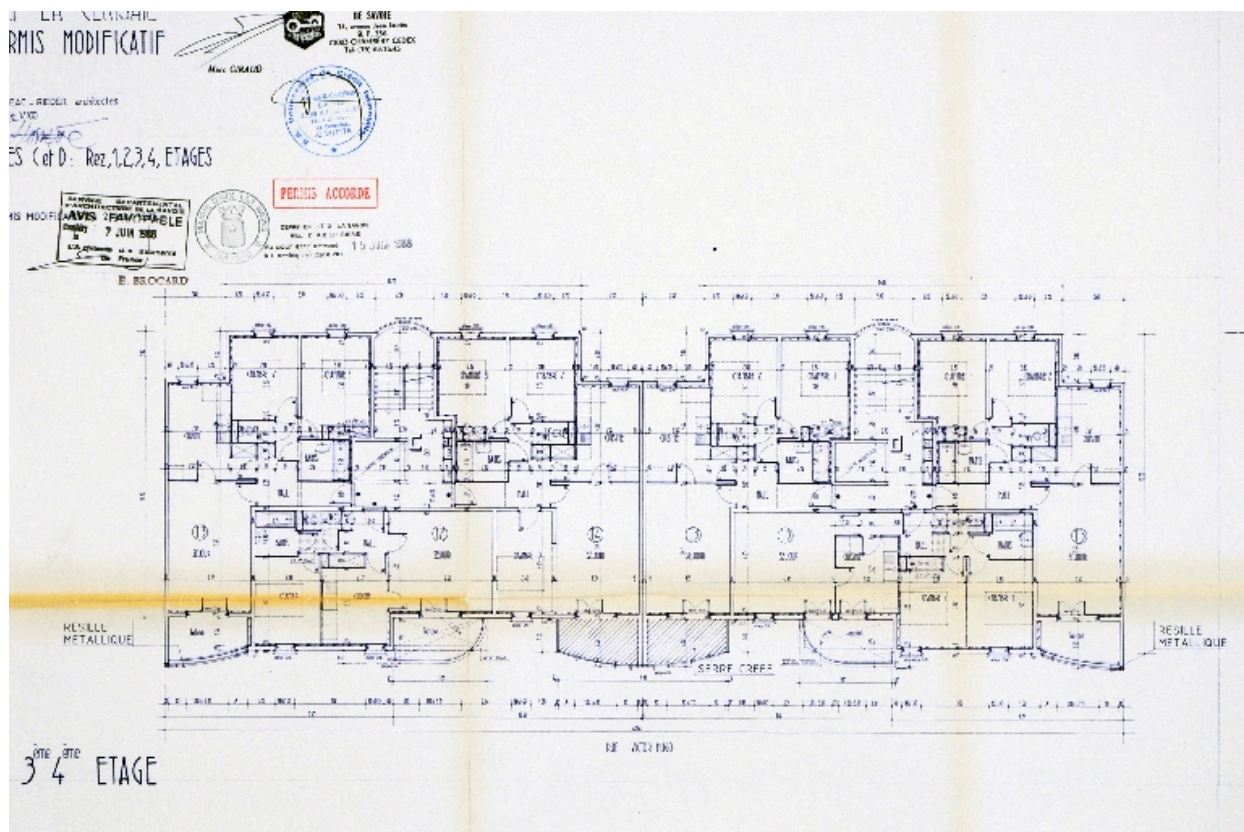
- **SCI la Cerisaie. Cages E, F, G, H. Plan du 2ème étage / Chanéac et Rieder, architectes.**
SCI la Cerisaie. Cages E, F, G, H. Plan du 2ème étage / Chanéac et Rieder, architectes. Aix-les-Bains, 2 juin 1988. 1 tirage de plan ; 60 X 95 cm (AC Aix-les-Bains. AC Aix-les-Bains. 4 T 26, n° 90 C 1001)

IVR82_20097301197NUCB

Auteur de l'illustration (reproduction) : François Fouger

© Archives municipales d'Aix-les-Bains

reproduction soumise à autorisation du titulaire des droits d'exploitation



Plan des 3e et 4e étages

Référence du document reproduit :

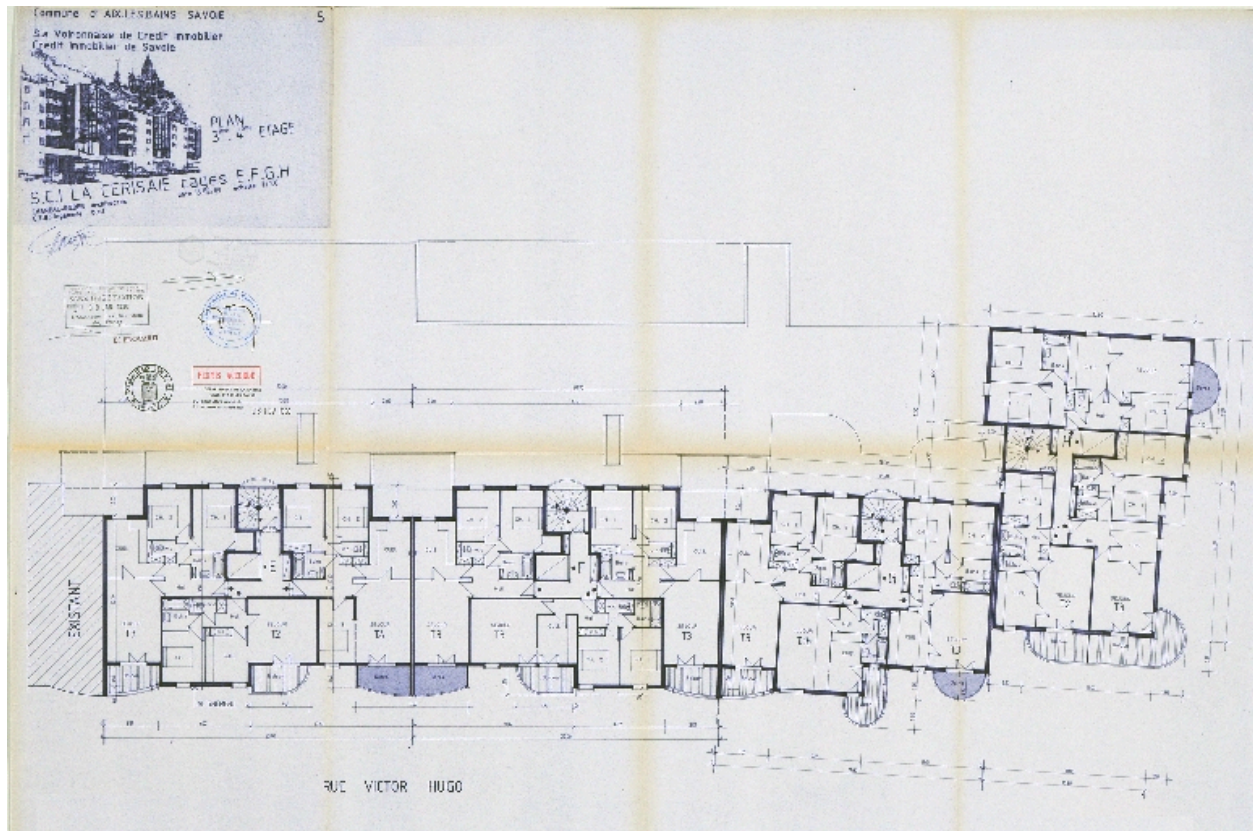
- **SCI La Cerisaie. Permis modificatif. Cages C et D. Rez, 1,2,3,4, étages / Chanéac et Rieder,**
SCI La Cerisaie. Permis modificatif. Cages C et D. Rez, 1,2,3,4, étages / Chanéac et Rieder, architectes.
Aix-les-Bains, 2 juin 1988. 1 tirage de plan ; 77 X 105 cm (AC Aix-les-Bains. 376 W 12, n° 88 C 1052)

IVR82_20097301188NUCB

Auteur de l'illustration (reproduction) : François Fouger

© Archives municipales d'Aix-les-Bains

reproduction soumise à autorisation du titulaire des droits d'exploitation



Plan des 3e et 4e étages, cages E, F, G et H

Référence du document reproduit :

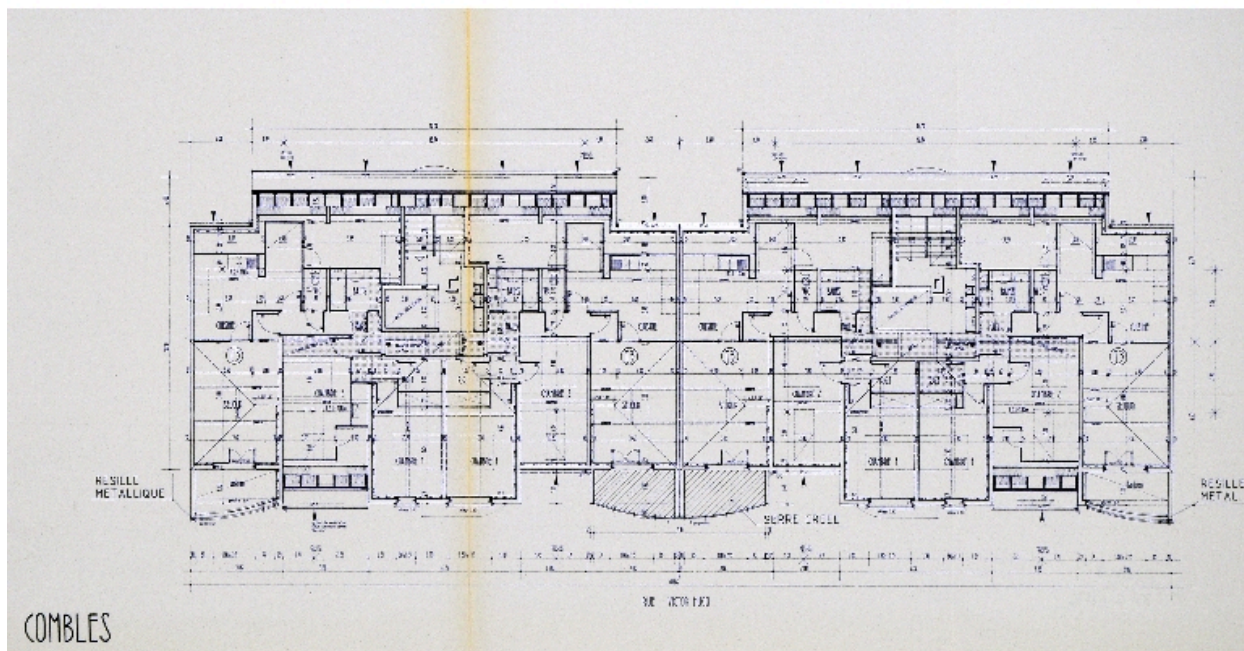
- **SCI la Cerisaie. Cages E, F, G, H. Plan du 3 et 4 étage / Chanéac et Rieder, architectes.**
SCI la Cerisaie. Cages E, F, G, H. Plan du 3 et 4 étage / Chanéac et Rieder, architectes. Aix-les-Bains, 2 juin 1988. 1 tirage de plan ; 60 X 95 cm (AC Aix-les-Bains. AC Aix-les-Bains. 4 T 26, n° 90 C 1001)

IVR82_20097301198NUCB

Auteur de l'illustration (reproduction) : François Fouger

© Archives municipales d'Aix-les-Bains

reproduction soumise à autorisation du titulaire des droits d'exploitation



Plan des combles

Référence du document reproduit :

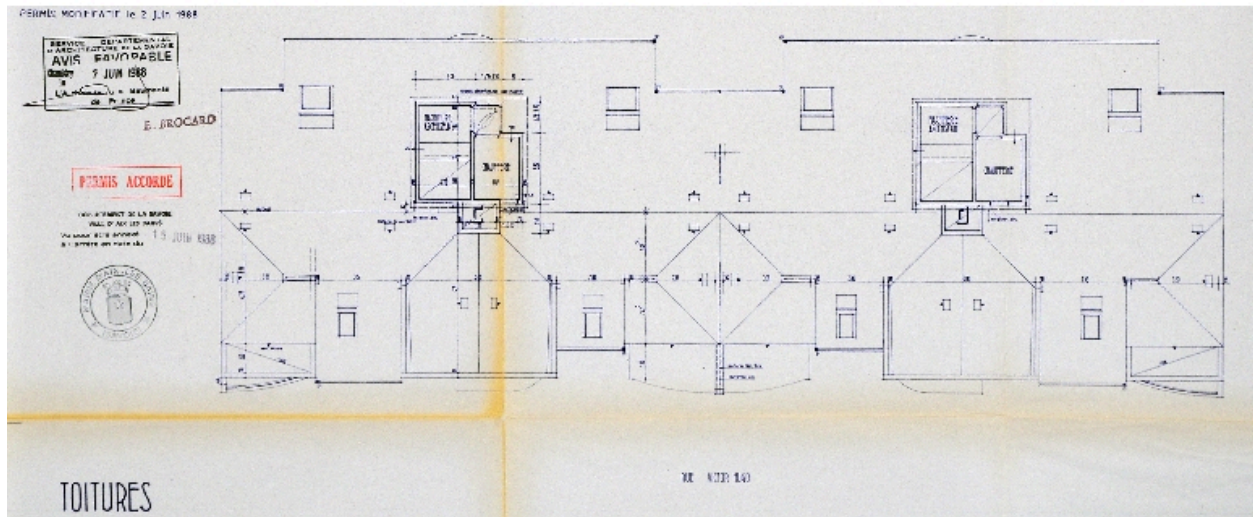
- **SCI La Cerisaie. Permis modificatif. Cages C et D. Combles et toitures / Chanéac et Rieder,**
SCI La Cerisaie. Permis modificatif. Cages C et D. Combles et toitures / Chanéac et Rieder, architectes.
Aix-les-Bains, 2 juin 1988. 1 tirage de plan ; 60 X 55 cm (AC Aix-les-Bains. 376 W 12, n° 88 C 1052)

IVR82_20097301193NUCB

Auteur de l'illustration (reproduction) : François Fouger

© Archives municipales d'Aix-les-Bains

reproduction soumise à autorisation du titulaire des droits d'exploitation



Plan de toiture

Référence du document reproduit :

- **SCI La Cerisaie. Permis modificatif. Cages C et D. Combles et toitures / Chanéac et Rieder,**
SCI La Cerisaie. Permis modificatif. Cages C et D. Combles et toitures / Chanéac et Rieder, architectes.
Aix-les-Bains, 2 juin 1988. 1 tirage de plan ; 60 X 55 cm (AC Aix-les-Bains. 376 W 12, n° 88 C 1052)

IVR82_20097301192NUCB

Auteur de l'illustration (reproduction) : François Fouger

© Archives municipales d'Aix-les-Bains

reproduction soumise à autorisation du titulaire des droits d'exploitation



Elévation principale

Référence du document reproduit :

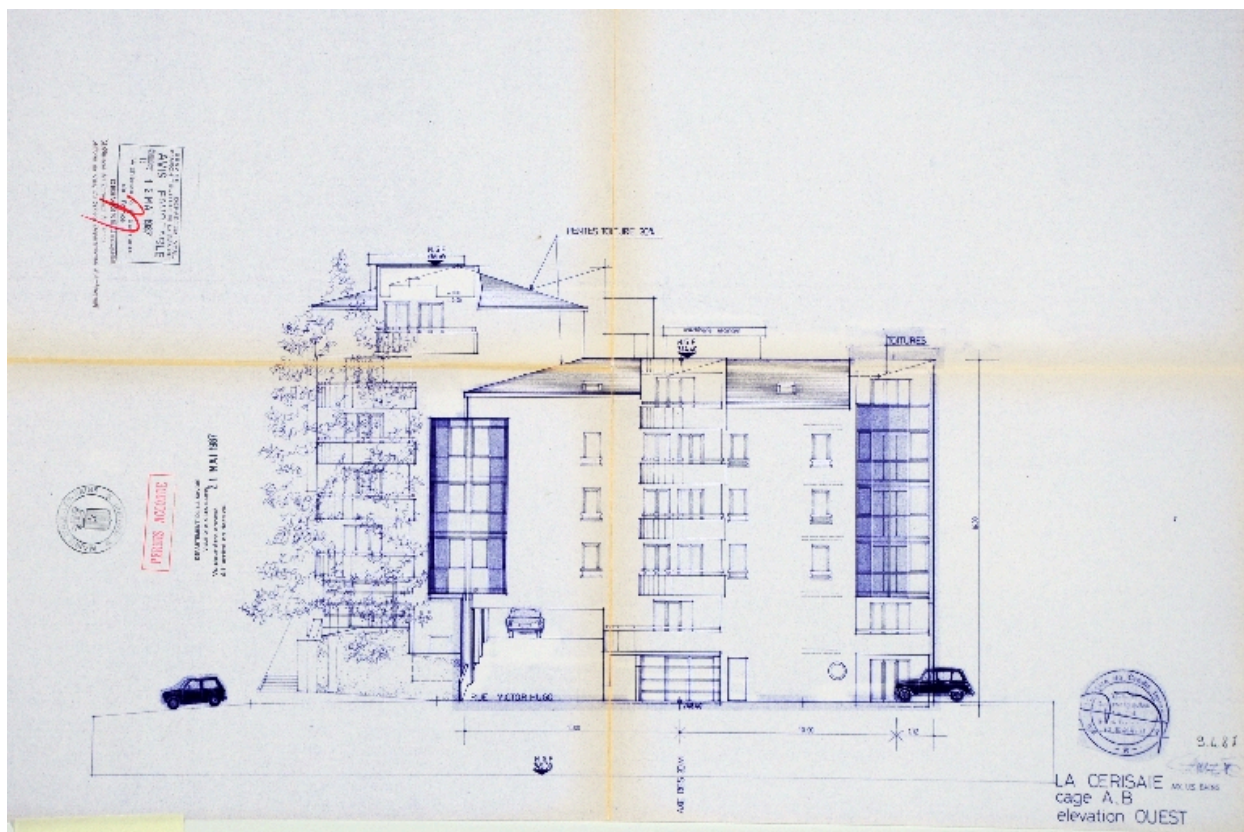
- **[Immeuble la Cerisaie, esquisse] / Chanéac, architecte. Aix-les-Bains, 17 janvier 1987. 1 tirage de**
[Immeuble la Cerisaie, esquisse] / Chanéac, architecte. Aix-les-Bains, 17 janvier 1987. 1 tirage de plan ; 42 X
60 cm (AC Aix-les-Bains. 376 W 4, n° 87 C 1015)

IVR82_20097301181NUCB

Auteur de l'illustration (reproduction) : François Fouger

© Archives municipales d'Aix-les-Bains

reproduction soumise à autorisation du titulaire des droits d'exploitation



Elévation ouest

Référence du document reproduit :

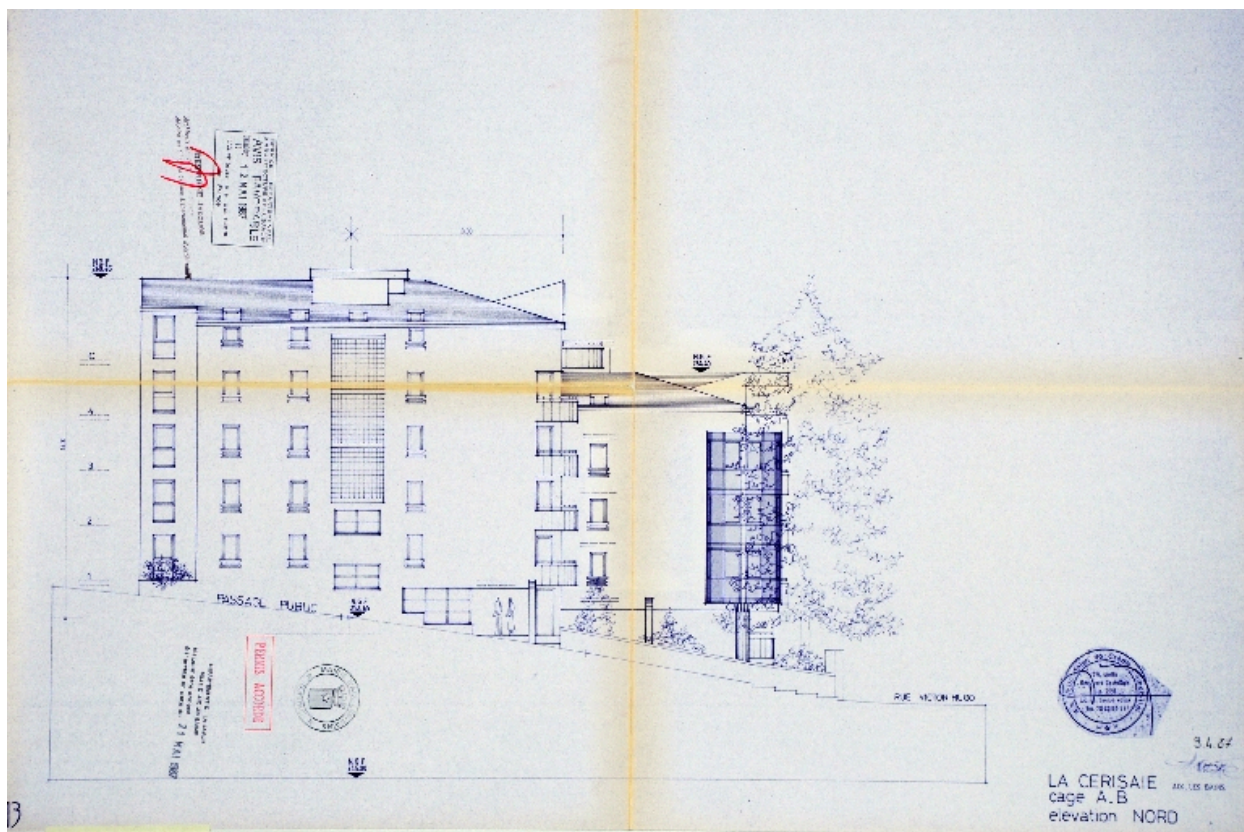
- **12- La Cerisaie, cage A-B, élévation ouest / Chanéac, architecte. Aix-les-Bains, 9 avril 1987. 1**
12- La Cerisaie, cage A-B, élévation ouest / Chanéac, architecte. Aix-les-Bains, 9 avril 1987. 1 tirage de
plan ; 42 X 60 cm (AC Aix-les-Bains. 376 W 4, n° 87C1015)

IVR82_20097301182NUCB

Auteur de l'illustration (reproduction) : François Fouger

© Archives municipales d'Aix-les-Bains

reproduction soumise à autorisation du titulaire des droits d'exploitation



Elévation nord

Référence du document reproduit :

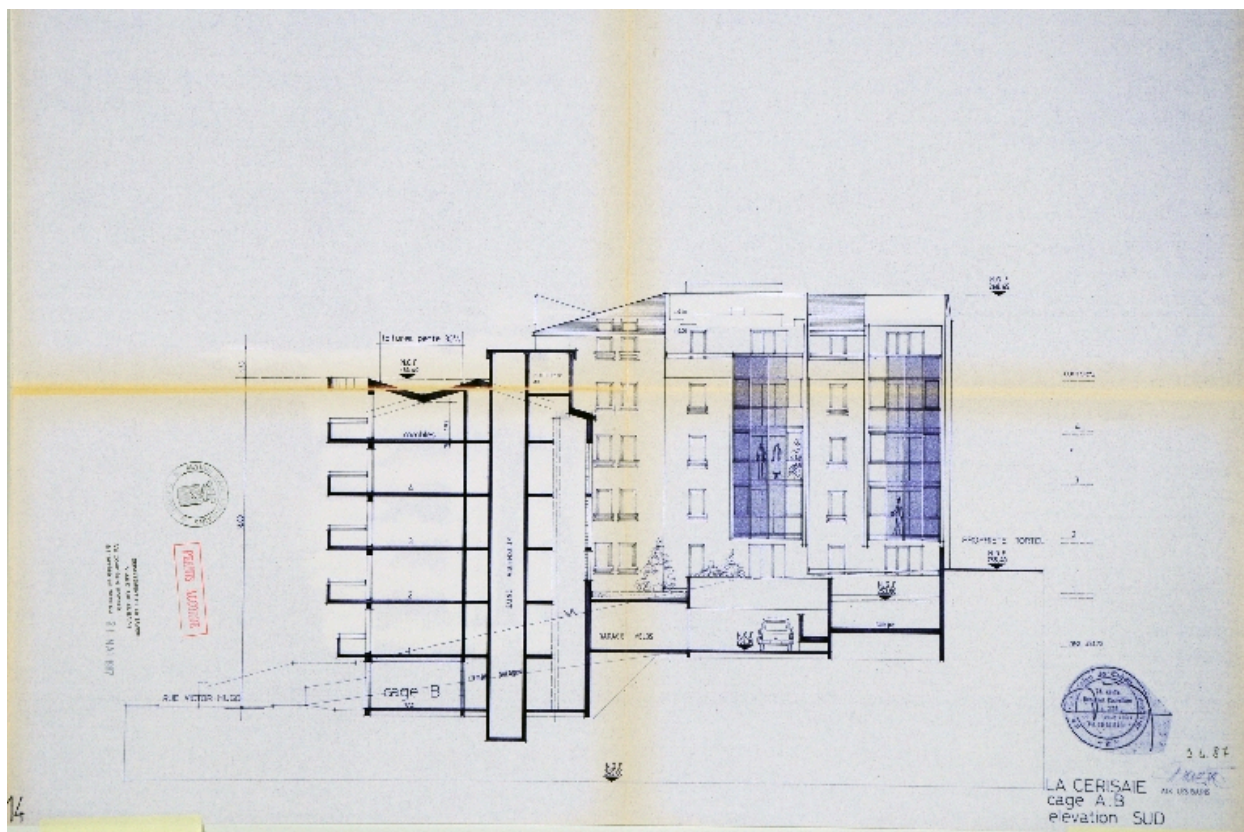
- **13- La Cerisaie, cage A-B, élévation nord / Chanéac, architecte. Aix-les-Bains, 9 avril 1987. 1**
13- La Cerisaie, cage A-B, élévation nord / Chanéac, architecte. Aix-les-Bains, 9 avril 1987. 1 tirage de plan ;
42 X 60 cm (AC Aix-les-Bains. 376 W 4, n° 87 C 1015)

IVR82_20097301183NUCB

Auteur de l'illustration (reproduction) : François Fouger

© Archives municipales d'Aix-les-Bains

reproduction soumise à autorisation du titulaire des droits d'exploitation



Elévation sud

Référence du document reproduit :

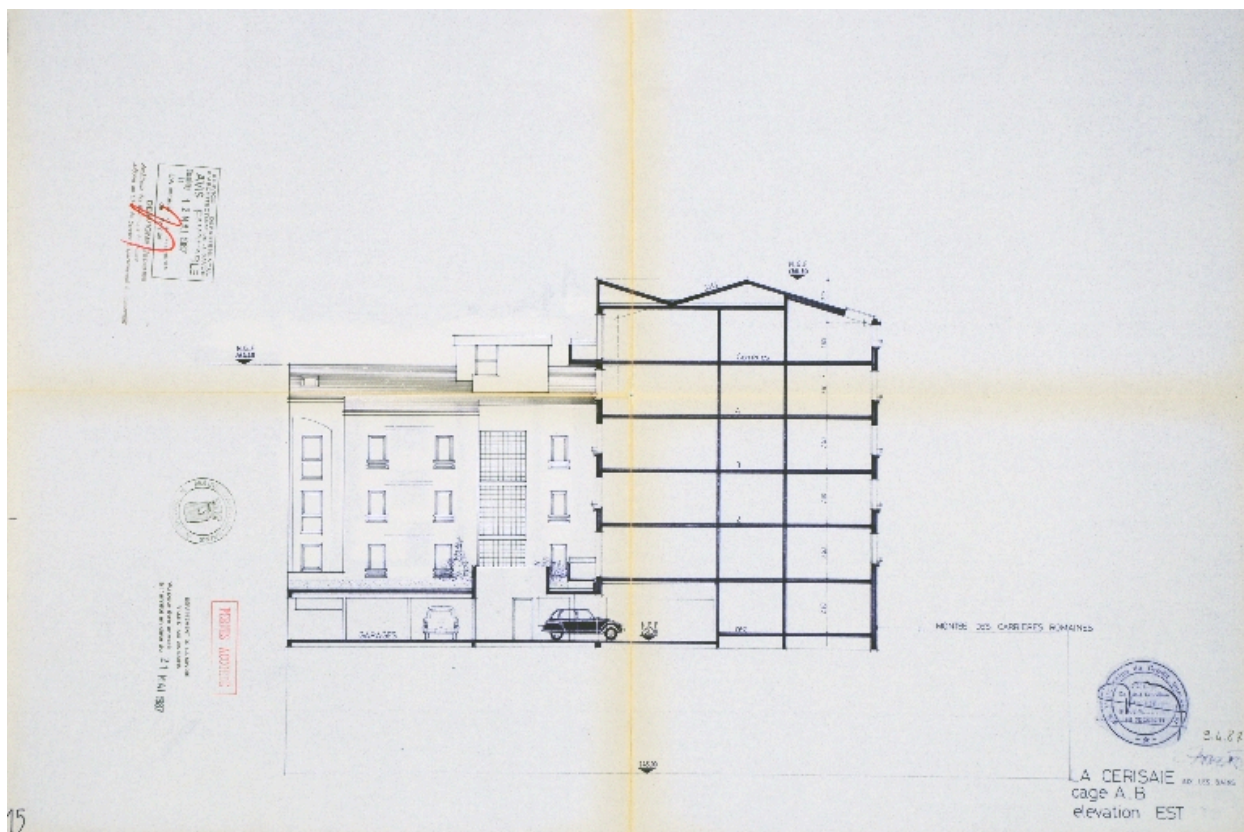
- **14- La Cerisaie, cage A-B, élévation sud / Chanéac, architecte. Aix-les-Bains, 9 avril 1987. 1**
14- La Cerisaie, cage A-B, élévation sud / Chanéac, architecte. Aix-les-Bains, 9 avril 1987. 1 tirage de plan ;
42 X 60 cm (AC Aix-les-Bains. 376 W 4, n° 87 C 1015)

IVR82_20097301184NUCB

Auteur de l'illustration (reproduction) : François Fouger

© Archives municipales d'Aix-les-Bains

reproduction soumise à autorisation du titulaire des droits d'exploitation



Elévation est et coupe

Référence du document reproduit :

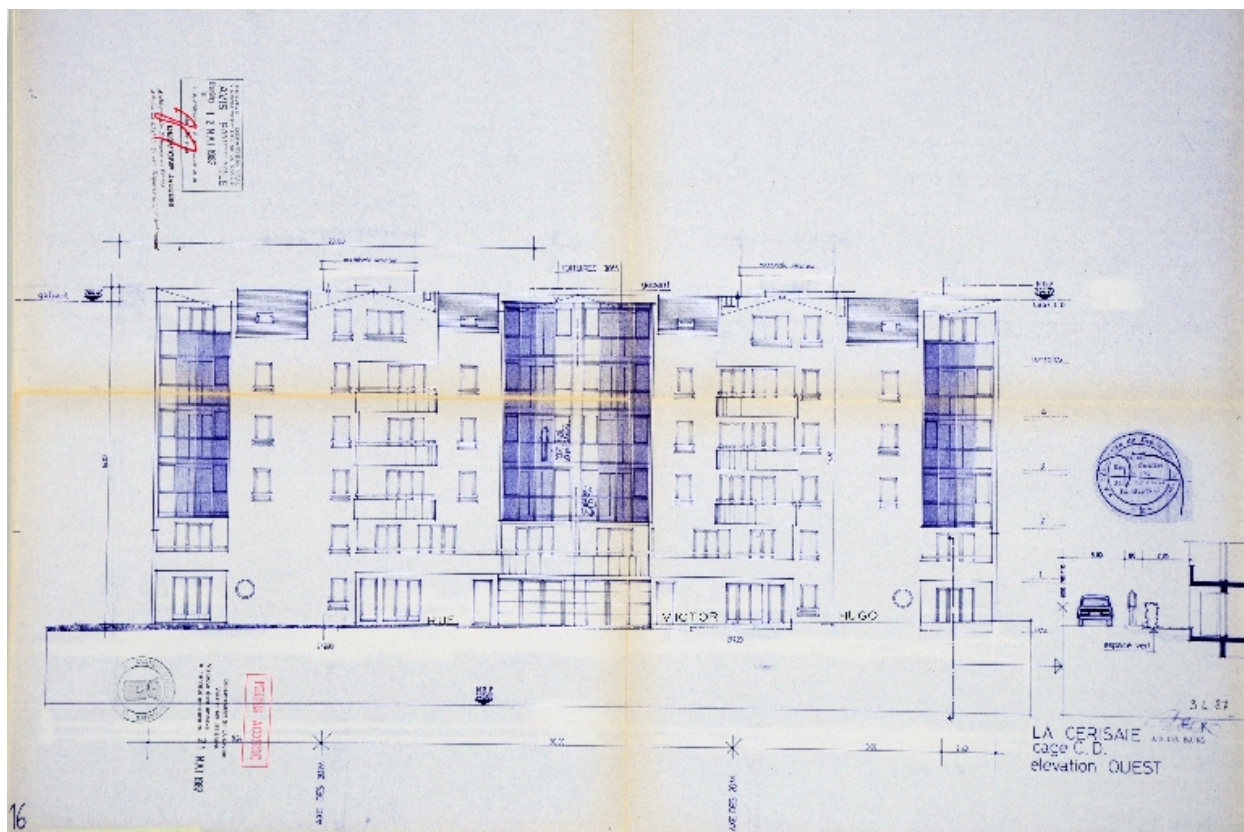
- **15- La Cerisaie, cage A-B, élévation est / Chanéac, architecte. Aix-les-Bains, 9 avril 1987. 1**
15- La Cerisaie, cage A-B, élévation est / Chanéac, architecte. Aix-les-Bains, 9 avril 1987. 1 tirage de plan ;
42 X 60 cm (AC Aix-les-Bains. 376 W 4, n° 87 C 1015)

IVR82_20097301185NUCB

Auteur de l'illustration (reproduction) : François Fouger

© Archives municipales d'Aix-les-Bains

reproduction soumise à autorisation du titulaire des droits d'exploitation



Elévation ouest

Référence du document reproduit :

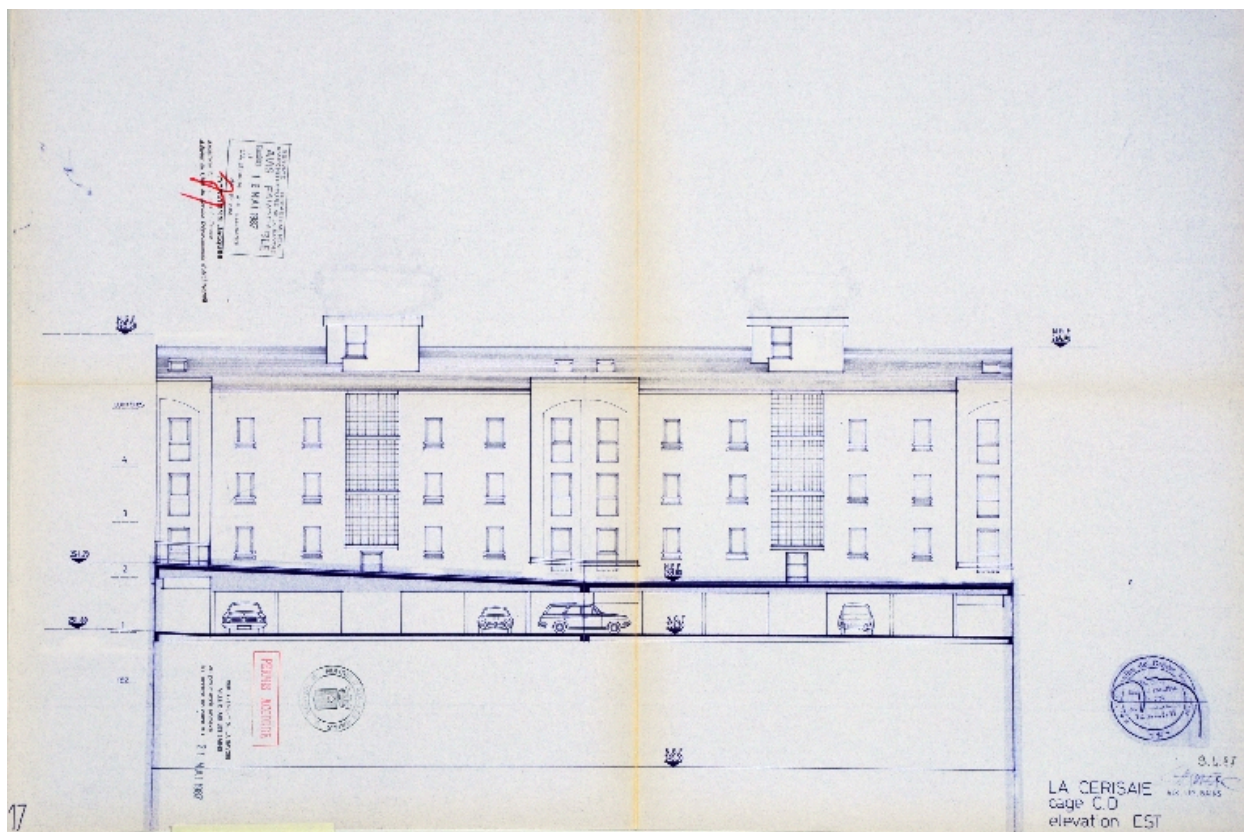
- **16- La Cerisaie, cage C-D, élévation ouest / Chanéac, architecte. Aix-les-Bains, 9 avril 1987. 1**
16- La Cerisaie, cage C-D, élévation ouest / Chanéac, architecte. Aix-les-Bains, 9 avril 1987. 1 tirage de plan ; 42 X 60 cm (AC Aix-les-Bains. 376 W 4, n° 87 C 1015)

IVR82_20097301186NUCB

Auteur de l'illustration (reproduction) : François Fouger

© Archives municipales d'Aix-les-Bains

reproduction soumise à autorisation du titulaire des droits d'exploitation



Elévation est

Référence du document reproduit :

- **17- La Cerisaie, cage C-D, élévation est / Chanéac, architecte. Aix-les-Bains, 9 avril 1987. 1**
17- La Cerisaie, cage C-D, élévation est / Chanéac, architecte. Aix-les-Bains, 9 avril 1987. 1 tirage de plan ;
42 X 60 cm (AC Aix-les-Bains. 376 W 4, n° 87 C 1015)

IVR82_20097301187NUCB

Auteur de l'illustration (reproduction) : François Fouger

© Archives municipales d'Aix-les-Bains

reproduction soumise à autorisation du titulaire des droits d'exploitation



Elévations est et ouest, cages E, F, G et H

Référence du document reproduit :

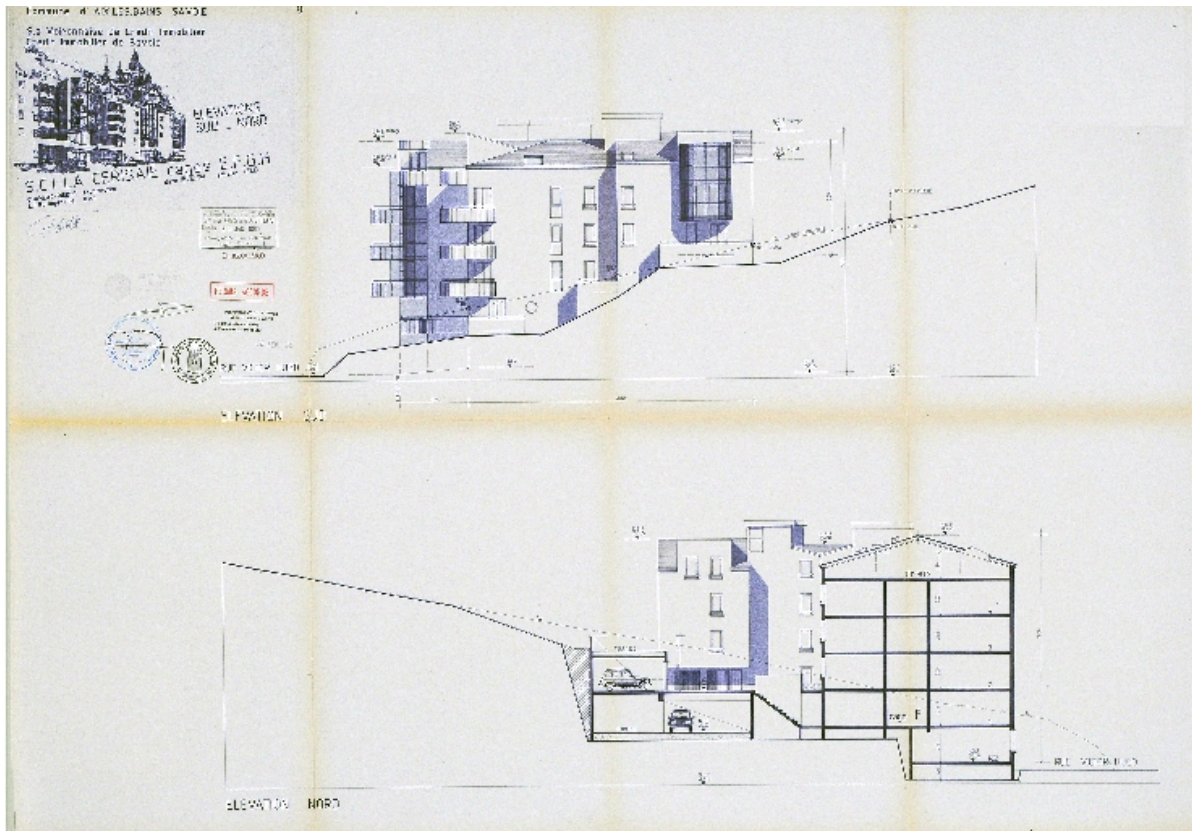
- **SCI la Cerisaie. Cages E, F, G, H. Elévations est et ouest / Chanéac et Rieder, architectes.**
SCI la Cerisaie. Cages E, F, G, H. Elévations est et ouest / Chanéac et Rieder, architectes. Aix-les-Bains, 2 juin 1988. 1 tirage de plan ; 60 X 95 cm (AC Aix-les-Bains. AC Aix-les-Bains. 4 T 26, n° 90 C 1001)

IVR82_20097301199NUCB

Auteur de l'illustration (reproduction) : François Fouger

© Archives municipales d'Aix-les-Bains

reproduction soumise à autorisation du titulaire des droits d'exploitation



Elévations sud et nord, cages E, F, G et H

Référence du document reproduit :

- **SCI la Cerisaie. Cages E, F, G, H. Elévations sud et nord / Chanéac et Rieder, architectes.**
SCI la Cerisaie. Cages E, F, G, H. Elévations sud et nord / Chanéac et Rieder, architectes. Aix-les-Bains, 2 juin 1988. 1 tirage de plan ; 60 X 95 cm (AC Aix-les-Bains. AC Aix-les-Bains. 4 T 26, n° 90 C 1001)

IVR82_20097301200NUCB

Auteur de l'illustration (reproduction) : François Fouger

© Archives municipales d'Aix-les-Bains

reproduction soumise à autorisation du titulaire des droits d'exploitation



Vue prise du sud

IVR82_20097300178NUCA

Auteur de l'illustration : François Fouger

© Région Rhône-Alpes, Inventaire général du patrimoine culturel ; © Ville d'Aix-les-Bains
reproduction soumise à autorisation du titulaire des droits d'exploitation



Façade principale prise du nord

IVR82_20097300177NUCA

Auteur de l'illustration : François Fouger

© Région Rhône-Alpes, Inventaire général du patrimoine culturel ; © Ville d'Aix-les-Bains
reproduction soumise à autorisation du titulaire des droits d'exploitation



Vue dans le site

IVR82_20097300093NUCA

Auteur de l'illustration : François Fouger

© Région Rhône-Alpes, Inventaire général du patrimoine culturel ; © Ville d'Aix-les-Bains
reproduction soumise à autorisation du titulaire des droits d'exploitation



Façades postérieures depuis le parc

IVR82_20097300091NUCA

Auteur de l'illustration : François Fouger

© Région Rhône-Alpes, Inventaire général du patrimoine culturel ; © Ville d'Aix-les-Bains
reproduction soumise à autorisation du titulaire des droits d'exploitation



Façades postérieures

IVR82_20097300092NUCA

Auteur de l'illustration : François Fouger

© Région Rhône-Alpes, Inventaire général du patrimoine culturel ; © Ville d'Aix-les-Bains
reproduction soumise à autorisation du titulaire des droits d'exploitation



Façade postérieure vue de trois-quart

IVR82_20097300090NUCA

Auteur de l'illustration : François Fouger

© Région Rhône-Alpes, Inventaire général du patrimoine culturel ; © Ville d'Aix-les-Bains
reproduction soumise à autorisation du titulaire des droits d'exploitation