



Lyon 1er
69 Lyon 1er arrondissement, 69 Lyon 6e arrondissement

Pont Morand, puis pont du Bâtiment, puis pont Morand (détruit) ; culée (vestiges)

Références du dossier

Numéro de dossier : IA69006616
Date de l'enquête initiale : 2010
Date(s) de rédaction : 2011
Cadre de l'étude : enquête thématique régionale Points de franchissement du Rhône
Degré d'étude : repéré

Désignation

Dénomination : pont
Appellation : pont Morand, puis pont du Bâtiment, puis pont Morand

Compléments de localisation

Milieu d'implantation : en ville
Réseau hydrographique : Rhône
Références cadastrales :

Historique

Devant l'état de délabrement du premier pont Morand en bois, il est décidé, dans le dernier quart du 19^e siècle, de le reconstruire. En 1883, Théodore Aynard propose un pont en treillis de fil de fer qui n'est pas accepté. Un projet unique vise à réédifier simultanément les ponts Morand et Lafayette qui se trouvent, tous deux, en piètre état. Les deux chantiers sont adjugés simultanément le 5 mai 1887 pour 5 210 000 F. Ils sont établis par les ingénieurs des Ponts et Chaussées, Tavernier, Girardon et Fabrègue et ne diffèrent que peu. Le marché est attribué à la Compagnie Schneider, du Creusot, qui fournit l'acier laminé et assure le montage. La construction est achevée en 1890. L'arche centrale du pont est dynamitée par les Allemands en septembre 1944. Le 15 octobre, une passerelle en bois de 4 m de large est mise en place pour le passage des piétons (voir annexe n° 1). Afin de permettre la reconstruction du pont Morand, on décide d'édifier, à 90 m en amont, un pont provisoire, le pont du Bâtiment, qui doit supporter le passage des voitures et de la ligne 7 du tramway. Les travaux commencés dès novembre 1944 s'achèvent en janvier 1945 et l'ouvrage provisoire est ouvert à la circulation le 3 février. Le pont Morand n'est relevé qu'en 1947. Il est ensuite utilisé jusqu'à sa destruction - destinée à assurer le passage du métro - en 1975.

Période(s) principale(s) : 4^e quart 19^e siècle, 2^e quart 20^e siècle

Dates : 1887 (daté par travaux historiques), 1947

Auteur(s) de l'oeuvre : Henri Tavernier (ingénieur des Ponts et Chaussées, attribution par travaux historiques), Henri Girardon (ingénieur des Ponts et Chaussées, attribution par travaux historiques), Ernest Fabrègue (ingénieur des Ponts et Chaussées, attribution par travaux historiques), Cie Schneider (entrepreneur, attribution par travaux historiques)

Personne(s) liée(s) à l'histoire de l'oeuvre : Jean-Antoine Morand (habitant célèbre)

Description

Le pont Morand, de 210 à 242 m de long selon les sources, comportait trois travées d'ouverture à peu près égale. Le tablier métallique, large de 20 m, reposait sur des piles et des culées maçonnées. Il portait une chaussée bordée de larges trottoirs protégés par des garde-corps probablement en fonte. Chaque pile présentait une avancée hémisphérique cernée par une balustrade en pierre. L'ouvrage disposait d'un éclairage électrique d'origine. Le pont Morand était d'une conception très

proche de celle du pont Lafayette : tous deux suivaient le modèle du pont en métal sur piles de pierre. Le pont Morand ne différait que par une longueur moindre (c'est-à-dire environ 3,50 m de moins que son "jumeau") et une décoration plus sobre : les piles étaient simplement revêtues de granite et de marbres polis (voir la culée conservée en rive gauche). Il subsiste de ce pont la culée de la rive gauche qui offre un petit belvédère sur le Rhône et sur l'actuel pont Morand. Le pont provisoire, long de 205 m et large de 11 m, comportait douze travées (onze travées de 18 m et une travée passante de 7 m en rive gauche). Son tablier métallique supportait un platelage de bois et reposait sur des palées de pilotis.

Eléments descriptifs

Matériau(x) du gros-oeuvre, mise en oeuvre et revêtement : métal ; calcaire ; granite ; marbre ; parement ; maçonnerie

Typologies et état de conservation

Typologies : pont à poutre cintrée

État de conservation : détruit, vestiges

Statut, intérêt et protection

Pont préétudié dans le cadre de l'inventaire topographique de la ville de Lyon, 2009, par Maryannick Chalabi.

Statut de la propriété : propriété publique

Références documentaires

Documents figurés

- **Compagnie nationale du Rhône. Voie navigable du Haut-Rhône. Traversée de Lyon. Elévation des Compagnie nationale du Rhône. Voie navigable du Haut-Rhône. Traversée de Lyon. Elévation des différents ponts avec profils en travers du Rhône.** CNR, Lyon, 7 janvier 1943. Ech. 1:500. Mise à jour avec documents des P. C. et nivellements CNR (A. CNR. N° 11120)
- **Compagnie nationale du Rhône. Aménagement de la chute de Pierre-Bénite. Profil en long des ponts Compagnie nationale du Rhône. Aménagement de la chute de Pierre-Bénite. Profil en long des ponts sur le Rhône dans la traversée de Lyon.** D'après plan Ponts et Chaussées, service navigation Rhône Saône, complété avec documents Ville de Lyon, P. et C. service ordinaire, et relevés C.N.R. P.B.S., Saint-Fons, 21 juin 1962. Ech. 1:500 (A. CNR. PB_689)
- **Compagnie nationale du Rhône. Aménagement de la chute de Pierre-Bénite. Ponts sur le Rhône dans la Compagnie nationale du Rhône. Aménagement de la chute de Pierre-Bénite. Ponts sur le Rhône dans la traversée de Lyon. Détails des piles.** M.T. dessinateur, M.P. ingénieur, Saint-Fons, 21 juin 1962 (A. CNR. PB_690)
- **Ministère de l'Équipement. Fleuve : le Rhône. Syndicat des T.C.R.L. S.E.M.A.L.Y. Démolition du pont Ministère de l'Équipement. Fleuve : le Rhône. Syndicat des T.C.R.L. S.E.M.A.L.Y. Démolition du pont Morand. Elévation.** L'ingénieur des TPE, 14 janvier 1977. Ech. 1:500 (A. CNR. LY-SEMALY-102)
- **[Vue de l'ancien et du nouveau pont Morand, à Lyon, vue prise en direction de l'est] / S.n., [2e [Vue de l'ancien et du nouveau pont Morand, à Lyon, vue prise en direction de l'est] / S.n., [2e moitié du 19e siècle]. 1 fotogr. : n. et b. ; 18 x 22 cm (AM Lyon. 1 Ph 09555) Notes : épreuve sur papier albuminé collé en plein ; inscription récente au crayon, sur le montage : "1) Vieux pont Morand construit en 1874 / 2) Construction du nouveau pont (1883)"**
- **Projet d'un Pont en pierre à Galeries couvertes, en remplacement du pont Morand, sur le Rhône / Par Projet d'un Pont en pierre à Galeries couvertes, en remplacement du pont Morand, sur le Rhône / Par F. Bernard, architecte à Lyon. [S.d.]. 1 dess. : en noir (BnF - Estampes : Va 69, t. 4, H. 147417)**
- **Lyon - Le Pont Morand et la Croix-Rousse. [S.d.]. 1 impr. photoméc. (carte postale) : n. et b. (BnF**

- Lyon - Le Pont Morand et la Croix-Rousse.** [S.d.]. 1 impr. photoméc. (carte postale) : n. et b. (BnF - Estampes : Va 69, t. 4, H. 147418)
- **Lyon - Le Pont Morand / ND phot., [1910]. 1 impr. photoméc. (carte postale) : n. et b. (n° 4443)**
Lyon - Le Pont Morand / ND phot., [1910]. 1 impr. photoméc. (carte postale) : n. et b. (n° 4443) (BnF - Estampes : Va 69, t. 4, H. 147419)
 - **454 Lyon - Pont Morand et Coteau de la Croix-Rousse / L. L. édit., [avant 1910]. 1 impr. photoméc.**
454 Lyon - Pont Morand et Coteau de la Croix-Rousse / L. L. édit., [avant 1910]. 1 impr. photoméc. (carte postale) : n. et b. (AM Lyon. 4 Fi 3152)
 - **Lyon - Le Pont Morand et la Croix-Rousse. [Avant 1905]. 1 impr. photoméc. (carte postale) : coul.**
Lyon - Le Pont Morand et la Croix-Rousse. [Avant 1905]. 1 impr. photoméc. (carte postale) : coul. (AM Lyon. 4 Fi 3153) Notes : correspondance manuscrite
 - **35. Lyon - Pont Morand / Reivax édit., [avant 1910]. 1 impr. photoméc. (carte postale) : n. et b.**
35. Lyon - Pont Morand / Reivax édit., [avant 1910]. 1 impr. photoméc. (carte postale) : n. et b. (AM Lyon. 4 Fi 3154)
 - **35. Lyon - Pont Morand. [Avant 1910]. 1 impr. photoméc. (carte postale) : n. et b. (AM Lyon. 4 Fi**
35. Lyon - Pont Morand. [Avant 1910]. 1 impr. photoméc. (carte postale) : n. et b. (AM Lyon. 4 Fi 3155)
 - **Lyon - Le Pont Morand et coteau de la Croix-Rousse. [Avant 1910]. 1 impr. photoméc. (carte**
Lyon - Le Pont Morand et coteau de la Croix-Rousse. [Avant 1910]. 1 impr. photoméc. (carte postale) : n. et b. (AM Lyon. 4 Fi 3156)
 - **230. Lyon - Pont Morand, Quai Saint-Clair et Coteau de la Croix-Rousse / E. R. édit., [avant 1910].**
230. Lyon - Pont Morand, Quai Saint-Clair et Coteau de la Croix-Rousse / E. R. édit., [avant 1910]. 1 impr. photoméc. (carte postale) : n. et b. (AM Lyon. 4 Fi 3157)
 - **Lyon - Pont Morand. [Avant 1909]. 1 impr. photoméc. (carte postale) : n. et b. (AM Lyon. 4 Fi 3158)**
Lyon - Pont Morand. [Avant 1909]. 1 impr. photoméc. (carte postale) : n. et b. (AM Lyon. 4 Fi 3158)
 - **13 - Lyon - Pont Morand. [Avant 1907]. 1 impr. photoméc. (carte postale) : n. et b. (AM Lyon. 4 Fi**
13 - Lyon - Pont Morand. [Avant 1907]. 1 impr. photoméc. (carte postale) : n. et b. (AM Lyon. 4 Fi 3159)
 - **32. Lyon - Pont Morand / P. Martel édit. Lyon : Martel, [avant 1910]. 1 impr. photoméc. (carte**
32. Lyon - Pont Morand / P. Martel édit. Lyon : Martel, [avant 1910]. 1 impr. photoméc. (carte postale) : n. et b. (AM Lyon. 4 Fi 3160)
 - **44. Lyon. Le Pont Morand / L. V. R. Cie édit., [avant 1910]. 1 impr. photoméc. (carte postale) :**
44. Lyon. Le Pont Morand / L. V. R. Cie édit., [avant 1910]. 1 impr. photoméc. (carte postale) : coul. (AM Lyon. 4 Fi 3161)
 - **67 Lyon - Le Pont Morand / L. L. édit., [avant 1910]. 1 impr. photoméc. (carte postale) : n. et b.**
67 Lyon - Le Pont Morand / L. L. édit., [avant 1910]. 1 impr. photoméc. (carte postale) : n. et b. (AM Lyon. 4 Fi 3162)
 - **6 - Lyon - Le Pont Morand / A. Mouchiroud phot. Lyon : Mouchiroud, [avant 1910]. 1 impr. photoméc.**
6 - Lyon - Le Pont Morand / A. Mouchiroud phot. Lyon : Mouchiroud, [avant 1910]. 1 impr. photoméc. (carte postale) : n. et b. (AM Lyon. 4 Fi 3163)

- **90 - Lyon - Pont et Place Morand. [Avant 1910]. 1 impr. photoméc. (carte postale) : n. et b. (AM 90 - Lyon - Pont et Place Morand. [Avant 1910]. 1 impr. photoméc. (carte postale) : n. et b. (AM Lyon. 4 Fi 3164) Notes : timbre et tampon**
- **35 - Lyon - Pont Morand - Perspective de la Place Morand / B.F. édit. Paris : B.F., [avant 1913]. 1 35 - Lyon - Pont Morand - Perspective de la Place Morand / B.F. édit. Paris : B.F., [avant 1913]. 1 impr. photoméc. (carte postale) : n. et b. (AM Lyon. 4 Fi 3165)**
- **46. Lyon - Pont Morand - Quai de Retz / L.B. édit. Lyon : L.B., [avant 1919]. 1 impr. photoméc. 46. Lyon - Pont Morand - Quai de Retz / L.B. édit. Lyon : L.B., [avant 1919]. 1 impr. photoméc. (carte postale) : n. et b. (AM Lyon. 4 Fi 3168)**
- **144 Lyon - Le Pont Morand / Bruiset et Savey édit. Lyon : Bruiset et Savey, [avant 1910]. 1 impr. 144 Lyon - Le Pont Morand / Bruiset et Savey édit. Lyon : Bruiset et Savey, [avant 1910]. 1 impr. photoméc. (carte postale) : n. et b. (AM Lyon. 4 Fi 3169)**
- **144 Lyon - Le Pont Morand / N.D. phot., [avant 1910]. 1 impr. photoméc. (carte postale) : n. et b. 144 Lyon - Le Pont Morand / N.D. phot., [avant 1910]. 1 impr. photoméc. (carte postale) : n. et b. (AM Lyon. 4 Fi 3170)**
- **455 Lyon - Le Pont Morand et Fourvière. [Avant 1910]. 1 impr. photoméc. (carte postale) : n. et b. 455 Lyon - Le Pont Morand et Fourvière. [Avant 1910]. 1 impr. photoméc. (carte postale) : n. et b. (AM Lyon. 4 Fi 3171)**
- **74. Lyon - Le Pont Morand. [Avant 1910]. 1 impr. photoméc. (carte postale) : n. et b. (AM Lyon. 4 74. Lyon - Le Pont Morand. [Avant 1910]. 1 impr. photoméc. (carte postale) : n. et b. (AM Lyon. 4 Fi 3172)**
- **41 Lyon - Le Pont Morand - Le Quai de Retz et le Coteau de Fourvière. [Avant 1910]. 1 impr. 41 Lyon - Le Pont Morand - Le Quai de Retz et le Coteau de Fourvière. [Avant 1910]. 1 impr. photoméc. (carte postale) : n. et b. (AM Lyon. 4 Fi 3173)**
- **65 Lyon - Le Pont Morand. [Avant 1910]. 1 impr. photoméc. (carte postale) : n. et b. (AM Lyon. 4 Fi 65 Lyon - Le Pont Morand. [Avant 1910]. 1 impr. photoméc. (carte postale) : n. et b. (AM Lyon. 4 Fi 3174) Notes : coin inférieur droit manquant**
- **Lyon - Quai d'Herbouville [sic pour de Serbie] vu du pont Morand / L.L. édit., [1er quart du 20e Lyon - Quai d'Herbouville [sic pour de Serbie] vu du pont Morand / L.L. édit., [1er quart du 20e siècle]. 1 impr. photoméc. (carte postale) : n. et b. (AM Lyon. 4 Fi 3180)**
- **455 Lyon - Le Pont Morand et Fourvière / L. L. édit., [avant 1911]. 1 impr. photoméc. (carte 455 Lyon - Le Pont Morand et Fourvière / L. L. édit., [avant 1911]. 1 impr. photoméc. (carte postale) : coul. (AM Lyon. 4 Fi 11129) Notes : tampons**
- **[Lyon - Pont Morand, Quai Saint-Clair, ...]. [Avant 1916]. 1 impr. photoméc. (carte postale) : [Lyon - Pont Morand, Quai Saint-Clair, ...]. [Avant 1916]. 1 impr. photoméc. (carte postale) : coul. (AM Lyon. 4 Fi 11150) Notes : titre coupé**
- **65 Lyon - Le Pont Morand / L. L. édit., [avant 1915]. 1 impr. photoméc. (carte postale) : n. et b. 65 Lyon - Le Pont Morand / L. L. édit., [avant 1915]. 1 impr. photoméc. (carte postale) : n. et b. (AM Lyon. 4 Fi 11194) Notes : timbre et tampons**

- **Lyon l'Hiver Les Mouettes au pont Morand / Ch. Popineau phot. ; P. Martel édit. Lyon : Martel, Lyon l'Hiver Les Mouettes au pont Morand / Ch. Popineau phot. ; P. Martel édit. Lyon : Martel, [avant 1905]. 1 impr. photoméc. (carte postale) : n. et b. (AM Lyon. 4 Fi 11689) Notes : timbre et tampons**
- **Lyon - Le Pont Morand / N. D. phot., [avant 1904]. 1 impr. photoméc. (carte postale) : n. et b. (AM Lyon - Le Pont Morand / N. D. phot., [avant 1904]. 1 impr. photoméc. (carte postale) : n. et b. (AM Lyon. 4 Fi 11902) Notes : inscription manuscrite**
- **67 Lyon - Le Pont Morand / L. L. édit., [avant 1910]. 1 impr. photoméc. (carte postale) : n. et b. 67 Lyon - Le Pont Morand / L. L. édit., [avant 1910]. 1 impr. photoméc. (carte postale) : n. et b. (AM Lyon. 4 Fi 11986)**
- **2646. Lyon. Le Pont Morand et les hauteurs de St Clair / L. V. & Cie édit., [avant 1909]. 1 2646. Lyon. Le Pont Morand et les hauteurs de St Clair / L. V. & Cie édit., [avant 1909]. 1 impr. photoméc. (carte postale) : coul. (AM Lyon. 4 Fi 12016) Notes : timbre et tampon**
- **8348 - Lyon - Quai du Rhône, Croix-Rousse / P.M. édit. Lyon : P.M., [avant 1910]. 1 impr. photoméc. 8348 - Lyon - Quai du Rhône, Croix-Rousse / P.M. édit. Lyon : P.M., [avant 1910]. 1 impr. photoméc. (carte postale) : n. et b. (AM Lyon. 4 Fi 12029) Notes : vue panoramique**
- **Pont Morand et Coteau de la Croix-Rousse. [Avant 1910]. 1 impr. photoméc. (carte postale) : n. et Pont Morand et Coteau de la Croix-Rousse. [Avant 1910]. 1 impr. photoméc. (carte postale) : n. et b. (Lyon artistique) (AM Lyon. 4 Fi 12097)**
- **414 - Lyon - Le Pont Morand - Le Quai St-Clair et le Coteau de la Croix-Rousse / B. F. édit., 414 - Lyon - Le Pont Morand - Le Quai St-Clair et le Coteau de la Croix-Rousse / B. F. édit., [avant 1910]. 1 impr. photoméc. (carte postale) : n. et b. (AM Lyon. 4 Fi 12125)**
- **5740. Lyon - Pont Morand. [Avant 1910]. 1 impr. photoméc. (carte postale) : n. et b. (AM Lyon. 4 Fi 5740. Lyon - Pont Morand. [Avant 1910]. 1 impr. photoméc. (carte postale) : n. et b. (AM Lyon. 4 Fi 12142) Notes : timbres et tampon**
- **40. Lyon - Le Pont Morand et Coteau de Fourvière / M. F. édit., [avant 1920]. 1 impr. photoméc. 40. Lyon - Le Pont Morand et Coteau de Fourvière / M. F. édit., [avant 1920]. 1 impr. photoméc. (carte postale) : coul. (AM Lyon. 4 Fi 12294) Notes : timbre et tampon**
- **[Le pont Morand, bateau-lavoir, vus depuis les quais du Rhône] / Paul Lancrenon phot., [14/03/1900] [Le pont Morand, bateau-lavoir, vus depuis les quais du Rhône] / Paul Lancrenon phot., [14/03/1900] 1 photogr. nég., en n. et b. (Médiathèque de l'Architecture et du Patrimoine, Archives photographiques, SAP 05, LCR00066)**
- **Plan général de la ville de Lyon. Jardin des Plantes, place Morand, Bourse, Préfecture, église St Plan général de la ville de Lyon. Jardin des Plantes, place Morand, Bourse, Préfecture, église St Jean. 11 / 1:2000. 1920. 1 plan : en coul. (AM Lyon, série 5 Sn°11) Notes : comprend le Pont Morand, la Passerelle du Collège, le Pont Lafayette**
- **[Ponts du Rhône : au premier plan, pont Morand, passerelle du Collège, pont Lafayette, vue en [Ponts du Rhône : au premier plan, pont Morand, passerelle du Collège, pont Lafayette, vue en plongée] / E. Poix phot., [1920]. 1 photogr. pos. : n. et b. ; 13 x 18 cm (AM Lyon. 8 Ph 04593)**

- **[Pont Morand et colline de la Croix-Rousse, vue en plongée depuis la rive gauche du Rhône] / E. Poix phot., [1910]. 1 fotogr. pos. : n. et b. ; 13 x 18 cm (AM Lyon. 8 Ph 04617)**
[Pont Morand et colline de la Croix-Rousse, vue en plongée depuis la rive gauche du Rhône] / E. Poix phot., [1910]. 1 fotogr. pos. : n. et b. ; 13 x 18 cm (AM Lyon. 8 Ph 04617)
- **[Pont Morand, vue en plongée depuis la rive droite du Rhône] / E. Poix phot., [1910]. 1 fotogr. pos. : n. et b. ; 13 x 18 cm (AM Lyon. 8 Ph 04618)**
[Pont Morand, vue en plongée depuis la rive droite du Rhône] / E. Poix phot., [1910]. 1 fotogr. pos. : n. et b. ; 13 x 18 cm (AM Lyon. 8 Ph 04618)
- **[Pont Morand, au 2ème plan place Morand, vue en plongée] / E. Poix ou Edmond Pernet phot., [1935]. 1 fotogr. pos. : n. et b. ; 13 x 18 cm (AM Lyon. 8 Ph 04619)**
[Pont Morand, au 2ème plan place Morand, vue en plongée] / E. Poix ou Edmond Pernet phot., [1935]. 1 fotogr. pos. : n. et b. ; 13 x 18 cm (AM Lyon. 8 Ph 04619)
- **454. Lyon. - Pont Morand et la Croix-Rousse / L.L. édit., [1ère moitié du 20e siècle]. 1 impr. photoméc. (carte postale) : n. et b. ; 8,7 x 13,7 cm (AD Rhône. 11 Fi 1021) Notes : inscription manuscrite**
454. Lyon. - Pont Morand et la Croix-Rousse / L.L. édit., [1ère moitié du 20e siècle]. 1 impr. photoméc. (carte postale) : n. et b. ; 8,7 x 13,7 cm (AD Rhône. 11 Fi 1021) Notes : inscription manuscrite
- **153 - Lyon - Le Pont Morand 1890 (longueur 242 mètres, largeur 20 mètres). Le Coteau de Fourvière / B.F. édit., [1ère moitié du 20e siècle]. 1 impr. photoméc. (carte postale) : n. et b. ; 8,9 x 13,9 cm (AD Rhône. 11 Fi 1022)**
153 - Lyon - Le Pont Morand 1890 (longueur 242 mètres, largeur 20 mètres). Le Coteau de Fourvière / B.F. édit., [1ère moitié du 20e siècle]. 1 impr. photoméc. (carte postale) : n. et b. ; 8,9 x 13,9 cm (AD Rhône. 11 Fi 1022)
- **Lyon - Le pont Morand et coteau de Fourvière / La Cigogne édit., [avant 1943]. 1 impr. photoméc. (carte postale) : n. et b. ; 9 x 13,8 cm (AD Rhône. 11 Fi 1023)**
Lyon - Le pont Morand et coteau de Fourvière / La Cigogne édit., [avant 1943]. 1 impr. photoméc. (carte postale) : n. et b. ; 9 x 13,8 cm (AD Rhône. 11 Fi 1023)
- **230. Lyon - Pont Morand - Quai St-Clair et Coteau de la Croix-Rousse / E.R. édit., [1ère moitié du 20e siècle]. 1 impr. photoméc. (carte postale) : n. et b. ; 8,8 x 13,8 cm (AD Rhône. 11 Fi 1024)**
230. Lyon - Pont Morand - Quai St-Clair et Coteau de la Croix-Rousse / E.R. édit., [1ère moitié du 20e siècle]. 1 impr. photoméc. (carte postale) : n. et b. ; 8,8 x 13,8 cm (AD Rhône. 11 Fi 1024)
- **6. Lyon - Perspective des Ponts sur le Rhône / Lescuyer édit. Lyon : Lescuyer, [avant 1930]. 1 impr. photoméc. (carte postale) : n. et b. (MdFR. Collection Rondeau, CP RON 0512) Notes : pont Saint-Clair au premier plan à gauche, puis pont Morand à droite ; a voyagé en 1930**
6. Lyon - Perspective des Ponts sur le Rhône / Lescuyer édit. Lyon : Lescuyer, [avant 1930]. 1 impr. photoméc. (carte postale) : n. et b. (MdFR. Collection Rondeau, CP RON 0512) Notes : pont Saint-Clair au premier plan à gauche, puis pont Morand à droite ; a voyagé en 1930
- **Lyon et ses environs vus en Aéroplane - La Croix-Rousse et le Parc de la Tête d'Or / Bordet édit. Lyon : Bordet, [avant 1914]. 1 impr. photoméc. (carte postale) : n. et b. (MdFR. Collection Rondeau, CP RON 0520) Notes : pont Morand puis pont de la Boucle ; a voyagé en 1914**
Lyon et ses environs vus en Aéroplane - La Croix-Rousse et le Parc de la Tête d'Or / Bordet édit. Lyon : Bordet, [avant 1914]. 1 impr. photoméc. (carte postale) : n. et b. (MdFR. Collection Rondeau, CP RON 0520) Notes : pont Morand puis pont de la Boucle ; a voyagé en 1914
- **76. Lyon - Perspective des Ponts du Rhône, vue prise en aval de la Croix-Rousse / N.D. phot., [avant 1902]. 1 impr. photoméc. (carte postale) : n. et b. (MdFR. Collection Rondeau, CP RON 0525) Notes : pont Saint-Clair au premier plan à gauche, puis pont Morand à droite ; a voyagé en 1902 ; inscription manuscrite**
76. Lyon - Perspective des Ponts du Rhône, vue prise en aval de la Croix-Rousse / N.D. phot., [avant 1902]. 1 impr. photoméc. (carte postale) : n. et b. (MdFR. Collection Rondeau, CP RON 0525) Notes : pont Saint-Clair au premier plan à gauche, puis pont Morand à droite ; a voyagé en 1902 ; inscription manuscrite
- **455. Lyon - Pont Morand et Fourvière / L.L. édit., [avant 1910]. 1 impr. photoméc. (carte postale) : n. et b. (MdFR. Collection Rondeau, CP RON 0527) Notes : timbre et tampon**
455. Lyon - Pont Morand et Fourvière / L.L. édit., [avant 1910]. 1 impr. photoméc. (carte postale) : n. et b. (MdFR. Collection Rondeau, CP RON 0527) Notes : timbre et tampon
- **230. Lyon - Pont Morand - Quai St-Clair et Coteau de la Croix-Rousse / E.R. édit., [avant 1915]. 1 impr. photoméc. (carte postale) : coul. (MdFR. Collection Rondeau, CP RON 0529) Notes : colorisée ; timbre et tampon**
230. Lyon - Pont Morand - Quai St-Clair et Coteau de la Croix-Rousse / E.R. édit., [avant 1915]. 1 impr. photoméc. (carte postale) : coul. (MdFR. Collection Rondeau, CP RON 0529) Notes : colorisée ; timbre et tampon

- **507. Lyon - Pont Morand et Place Morand / L.L. édit., [avant 1914]. 1 impr. photoméc. (carte postale) : n. et b. (MdFR. Collection Rondeau, CP RON 0530) Notes : timbre et tampon**
- **Lyon - Pont Morand. [Avant 1911]. 1 impr. photoméc. (carte postale) : n. et b. (MdFR. Collection Rondeau, CP RON 0580) Notes : a voyagé en 1911**
- **2646. Lyon. Le Pont Morand et les hauteurs de St Clair / L.V. & Cie édit., [avant 1910]. 1 impr. photoméc. (carte postale) : coul. (MdFR. Collection Rondeau, CP RON 0581) Notes : colorisée ; timbre et tampon**
- **34 - Lyon - Le Pont Morand / Idsat édit., [avant 1910]. 1 impr. photoméc. (carte postale) : n. et b. (MdFR. Collection Rondeau, CP RON 0582) Notes : a voyagé en 1910**
- **199. Lyon - Pont Morand. Quai de Retz et Coteau de Fourvière / E.C.L. édit., [avant 1918]. 1 impr. photoméc. (carte postale) : n. et b. (MdFR. Collection Rondeau, CP RON 0583) Notes : timbre et tampon**
- **57 - Lyon - Pont Morand. [Avant 1920]. 1 impr. photoméc. (carte postale) : n. et b. (MdFR. Collection Rondeau, CP RON 0584) Notes : a voyagé en 1920**
- **Lyon - Le Pont Morand et le Rhône / Dumas édit. Lyon : Dumas, [avant 1945]. 1 impr. photoméc. (carte postale) : coul. (MdFR. Collection Rondeau, CP RON 0585) Notes : colorisée ; a voyagé en 1945**
- **263. Lyon - Le Pont Morand / P. Martel édit. Lyon : Martel, [avant 1920]. 1 impr. photoméc. (carte postale) : n. et b. (MdFR. Collection Rondeau, CP RON 0586) Notes : a voyagé en 1920**
- **35. Lyon - Pont Morand / Goutagny édit. Lyon : Goutagny, [avant 1930]. 1 impr. photoméc. (carte postale) : n. et b. (MdFR. Collection Rondeau, CP RON 0587) Notes : a voyagé en 1930**
- **40. Le Pont Morand et Coteau de Fourvière / M.F. édit., [avant 1910]. 1 impr. photoméc. (carte postale) : n. et b. (Lyon Illustré) (MdFR. Collection Rondeau, CP RON 0588) Notes : a voyagé en 1910**
- **67. Lyon - Le Pont Morand / L.L. édit., [avant 1920]. 1 impr. photoméc. (carte postale) : n. et b. (MdFR. Collection Rondeau, CP RON 0589) Notes : a voyagé en 1920**
- **2633. Lyon. Le Pont Morand et la quai de l'Est / L.V. & Cie édit., [avant 1909]. 1 impr. photoméc. (carte postale) : coul. (MdFR. Collection Rondeau, CP RON 0590) Notes : colorisée ; timbre et tampon**
- **2580 - Lyon - Pont Morand / B.F. édit. Paris : B.F., [avant 1918]. 1 impr. photoméc. (carte postale) : coul. (MdFR. Collection Rondeau, CP RON 0592) Notes : colorisée ; timbre et tampon**

- **65. Lyon - Le Pont Morand / L.L. édit., [avant 1910]. 1 impr. photoméc. (carte postale) : n. et b.**
65. Lyon - Le Pont Morand / L.L. édit., [avant 1910]. 1 impr. photoméc. (carte postale) : n. et b. (MdFR. Collection Rondeau, CP RON 0593) Notes : timbre et tampon
- **230. Lyon - Pont Morand - Quai St-Clair et Coteau de la Croix-Rousse / E.R. édit., [avant 1920]. 1**
230. Lyon - Pont Morand - Quai St-Clair et Coteau de la Croix-Rousse / E.R. édit., [avant 1920]. 1 impr. photoméc. (carte postale) : n. et b. (MdFR. Collection Rondeau, CP RON 0594) Notes : a voyagé en 1920
- **Pont Morand. [Avant 1901]. 1 impr. photoméc. (carte postale) : n. et b. (MdFR. Collection Rondeau, Pont Morand. [Avant 1901]. 1 impr. photoméc. (carte postale) : n. et b. (MdFR. Collection Rondeau, CP RON 0595) Notes : inscription manuscrite**
- **5741. Lyon - Pont Morand et Quai de l'Est / S. Farges édit. Lyon : Farges, [avant 1910]. 1 impr.**
5741. Lyon - Pont Morand et Quai de l'Est / S. Farges édit. Lyon : Farges, [avant 1910]. 1 impr. photoméc. (carte postale) : n. et b. (MdFR. Collection Rondeau, CP RON 0598) Notes : a voyagé en 1910
- **Souvenir de Lyon. Pont Morand / P. Simien édit. Lyon : Simien, [avant 1918]. 1 impr. photoméc.**
Souvenir de Lyon. Pont Morand / P. Simien édit. Lyon : Simien, [avant 1918]. 1 impr. photoméc. (carte postale) : coul. (MdFR. Collection Rondeau, CP RON 0701) Notes : vue verticale ; timbre et tampon
- **Lyon. Le Pont de la Guillotière. Le Pont Morand et Fourvière / L.L. édit., [avant 1917]. 1 impr.**
Lyon. Le Pont de la Guillotière. Le Pont Morand et Fourvière / L.L. édit., [avant 1917]. 1 impr. photoméc. (carte postale) : coul. (MdFR. Collection Rondeau, CP RON 0702) Notes : vue verticale ; a voyagé en 1917
- **334. Lyon - Panorama des Ponts sur le Rhône pris de la Croix-Rousse / L.L. édit., [avant 1912]. 1**
334. Lyon - Panorama des Ponts sur le Rhône pris de la Croix-Rousse / L.L. édit., [avant 1912]. 1 impr. photoméc. (carte postale) : n. et b. (MdFR. Collection Rondeau, CP RON 0705) Notes : pont Morand au premier plan ; timbre et tampon
- **44. Lyon - Le Pont Morand / L.V. & Cie édit., [avant 1908]. 1 impr. photoméc. (carte postale) :**
44. Lyon - Le Pont Morand / L.V. & Cie édit., [avant 1908]. 1 impr. photoméc. (carte postale) : n. et b. (MdFR. Collection Rondeau, CP RON 0883) Notes : timbre et tampon
- **12. Lyon - Le Pont Morand / L.B. édit., [avant 1920]. 1 impr. photoméc. (carte postale) : n. et b.**
12. Lyon - Le Pont Morand / L.B. édit., [avant 1920]. 1 impr. photoméc. (carte postale) : n. et b. (MdFR. Collection Rondeau, CP RON 0884) Notes : a voyagé en 1920
- **90. Lyon - Pont et Place Morand / B.F. édit., [avant 1924]. 1 impr. photoméc. (carte postale) : n.**
90. Lyon - Pont et Place Morand / B.F. édit., [avant 1924]. 1 impr. photoméc. (carte postale) : n. et b. (MdFR. Collection Rondeau, CP RON 0885) Notes : a voyagé en 1924
- **18 - Lyon - Les quais du Rhône / Rose édit. Paris : Rose, [avant 1909]. 1 impr. photoméc. (carte**
18 - Lyon - Les quais du Rhône / Rose édit. Paris : Rose, [avant 1909]. 1 impr. photoméc. (carte postale) : n. et b. (MdFR. Collection Rondeau, CP RON 0948) Notes : passerelle du Collège au premier plan, puis pont Morand ; inscription manuscrite ; a voyagé en 1909
- **29. Lyon - Perspective des Ponts sur le Rhône / Goutagny édit. Lyon : Goutagny, [avant 1935]. 1**
29. Lyon - Perspective des Ponts sur le Rhône / Goutagny édit. Lyon : Goutagny, [avant 1935]. 1 impr. photoméc. (carte postale) : n. et b. (MdFR. Collection Rondeau, CP RON 0954) Notes : pont Saint-Clair au premier plan à gauche, puis pont Morand à droite ; a voyagé en 1935

- **3. Lyon. Pont Morand et Coteau de Fourvière. [Avant 1934]. 1 impr. photoméc. (carte postale) :**
3. Lyon. Pont Morand et Coteau de Fourvière. [Avant 1934]. 1 impr. photoméc. (carte postale) : coul. (MdFR. Collection Rondeau, CP RON B0527)
- **[Perspective des ponts sur le Rhône] / Real phot., [avant 1945]. 1 impr. photoméc. (carte postale) :**
[Perspective des ponts sur le Rhône] / Real phot., [avant 1945]. 1 impr. photoméc. (carte postale) : coul. (MdFR. Collection Rondeau, CP RON B0954) Notes : pont Saint-Clair au premier plan à gauche, puis pont Morand à droite ; a voyagé en 1945
- **10. Lyon inondé (Janvier 1910). L'eau sous le Pont Morand. Rive gauche / Bérardi phot. ; S.F. édit., [1910]. 1 impr. photoméc. (carte postale) :** n. et b. (MdFR. Collection Dürrenmatt, CP DUR 437) Notes : inscription manuscrite, timbre et tampon
- **71. Lyon Panorama des Ponts sur le Rhône pris de la Croix-Rousse L.B. édit., [1ère moitié du 20e siècle]. 1 impr. photoméc. (carte postale) :** n. et b. (MdFR. Collection Dürrenmatt, CP DUR 1002) Notes : pont Morand au premier plan
- **76. Lyon - Perspective des Ponts du Rhône, vue prise en aval de la Croix-Rousse. [1ère moitié du 20e siècle]. 1 impr. photoméc. (carte postale) :** n. et b. (MdFR. Collection Dürrenmatt, CP DUR 1003) Notes : pont Saint-Clair au premier plan à gauche, puis pont Morand à droite ; inscription manuscrite
- **44. Lyon. Le Pont Morand / L.V. & Cie édit., [avant 1906]. 2 impr. photoméc. (carte postale) :**
44. Lyon. Le Pont Morand / L.V. & Cie édit., [avant 1906]. 2 impr. photoméc. (carte postale) : coul. (MdFR. Collection Dürrenmatt, CP DUR 1627 et 1628) Notes : colorisée ; la première comporte un timbre et un tampon
- **28 - Lyon - Pont Morand / J. Augagneur édit. Lyon : Augagneur, [avant 1906]. 1 impr. photoméc. (carte postale) :** coul. (MdFR. Collection Dürrenmatt, CP DUR 1629) Notes : colorisée ; timbre et tampon ; inscription manuscrite
- **Les Rives du Rhône [poème et vues de plusieurs ponts et passerelles: du Midi, Morand, de l'Université, de l'Hôtel-Dieu, du Collège, de la Guillotière] / P. Martel édit. Lyon : Martel, [1ère moitié du 20e siècle]. 1 impr. photoméc. (carte postale) :** coul. (MdFR. Collection Dürrenmatt, CP DUR 1899) Notes : colorisée
- **[Les ponts meurtris, pont Morand] / M.D. édit., [ca 1945]. 1 impr. photoméc. (carte postale) :** n. et b. (MdFR. Collection Rondeau, CP RON 0678)
- **[Ponts meurtris, pont Morand]. [Ca 1945]. 1 impr. photoméc. (carte postale) :** n. et b. (MdFR. Collection Rondeau, CP RON 0997)
- **Pont Morand - Lyon (1944) / C.R.M. édit., 1944. 1 impr. photoméc. (carte postale) :** n. et b. (MdFR. Collection Rondeau, CP RON 0998)
- **[Pont Morand] / D.N.P. phot., 1944 [D.I.]. 1 fotogr. : n. et b. (BnF - Estampes : Va 69, t. 4, H.**

[Pont Morand] / D.N.P. phot., 1944 [D.I.]. 1 fotogr. : n. et b. (BnF - Estampes : Va 69, t. 4, H. 147420)

- **[Pont Morand en partie détruit lors du bombardement de septembre 1944] / E. Poix ou Edmond Pernet**
[Pont Morand en partie détruit lors du bombardement de septembre 1944] / E. Poix ou Edmond Pernet
phot., [1944]. 1 fotogr. pos. : n. et b. ; 13 x 18 cm (AM Lyon. 8 Ph 04620)
- **[L'arche dynamitée en septembre 1944], 1944. 1 fotogr. : n. et b. (AM Lyon. 3 Ph 176)**
[L'arche dynamitée en septembre 1944], 1944. 1 fotogr. : n. et b. (AM Lyon. 3 Ph 176)
- **[Ouvrage d'art : ponts sur le Rhône] / S.n., 1880-1982. 76 fotogr. : n. et b. et coul., 18 x 24 cm**
[Ouvrage d'art : ponts sur le Rhône] / S.n., 1880-1982. 76 fotogr. : n. et b. et coul., 18 x 24 cm au moins
(AM Lyon. 38 Ph 188)
n° 7, 8, 10, 11, 13, 14, 15, 19, 25, 26, 28, 29, 30, 32, 33, pont Morand et pont du Bâtiment, milieu du 20e siècle, n. et b.
- **[Ouvrage d'art : ponts sur le Rhône] / S.n., 1880-1982. Photogr. : n. et b. et coul., 18 x 24 cm**
[Ouvrage d'art : ponts sur le Rhône] / S.n., 1880-1982. Photogr. : n. et b. et coul., 18 x 24 cm (AM Lyon. 38 Ph 188, n°25)
n° 7, 8, 10, 11, 13, 14, 15, 19, 25, 26, 28, 29, 30, 32, 33, pont Morand et pont du Bâtiment, milieu du 20e siècle, n. et b.
- **[Ouvrage d'art : ponts sur le Rhône] / S.n., 1880-1982. Photogr. : n. et b. et coul., 18 x 24 cm**
[Ouvrage d'art : ponts sur le Rhône] / S.n., 1880-1982. Photogr. : n. et b. et coul., 18 x 24 cm (AM Lyon. 38 Ph 188, n°10)
n° 7, 8, 10, 11, 13, 14, 15, 19, 25, 26, 28, 29, 30, 32, 33, pont Morand et pont du Bâtiment, milieu du 20e siècle, n. et b.
- **[Ouvrage d'art : ponts sur le Rhône] / S.n., 1880-1982. Photogr. : n. et b. et coul., 18 x 24 cm**
[Ouvrage d'art : ponts sur le Rhône] / S.n., 1880-1982. Photogr. : n. et b. et coul., 18 x 24 cm (AM Lyon. 38 Ph 188, n°14)
n° 7, 8, 10, 11, 13, 14, 15, 19, 25, 26, 28, 29, 30, 32, 33, pont Morand et pont du Bâtiment, milieu du 20e siècle, n. et b.
- **[Ponts du Rhône : au premier plan, pont de Lattre de Tassigny, pont Morand, passerelle du Collège, pont Lafayette, vue en plongée] / E. Poix phot., [1960]. 2 fotogr. pos. : n. et b. ; 13 x 18 cm (AM Lyon. 8 Ph 04594 et 0595)**
- **[Ponts sur le Rhône, au premier plan le pont de Lattre de Tassigny, puis le pont Morand] / Trolliet**
[Ponts sur le Rhône, au premier plan le pont de Lattre de Tassigny, puis le pont Morand] / Trolliet édit.
Lyon : Trolliet, [ca 1964]. 1 impr. photoméc. (carte postale) : n. et b. (MdFR. Collection Rondeau, CP RON 0947)
- **[Vue aérienne, perspective des ponts sur le Rhône, à droite la vallée de la Saône] / Cellard édit.**
[Vue aérienne, perspective des ponts sur le Rhône, à droite la vallée de la Saône] / Cellard édit. Bron :
Cellard, [avant 1965]. 1 impr. photoméc. (carte postale) : n. et b. (MdFR. Collection Rondeau, CP RON 0949)
Notes : au premier plan, pont de Lattre de Tassigny, puis pont Morand, passerelle du Collège, pont Lafayette, pont Wilson (ponts suivants trop éloignés) ; a voyagé en 1965
- **[Vue aérienne : les ponts sur le Rhône, le centre, Fourvière et les Monts d'Or] / Cellard édit.**
[Vue aérienne : les ponts sur le Rhône, le centre, Fourvière et les Monts d'Or] / Cellard édit. Bron :
Cellard, [1960]. 1 impr. photoméc. (carte postale) : n. et b. (MdFR. Collection Rondeau, CP RON 0951)
Notes : au premier plan, pont du Chemin de Fer, puis dans l'ordre pont Galliéni, pont de l'Université, pont de

la Guillotière, pont Wilson, pont Lafayette, passerelle du Collège, pont Morand, pont de Lattre de Tassigny et pont de la Boucle

- **[Vue aérienne : les ponts sur le Rhône] / Cellard édit. Bron : Cellard, [1960]. 1 impr. photoméc.**
[Vue aérienne : les ponts sur le Rhône] / Cellard édit. Bron : Cellard, [1960]. 1 impr. photoméc. (carte postale) : n. et b. (MdFR. Collection Rondeau, CP RON 0957) Notes : au premier plan, pont du Chemin de Fer, puis dans l'ordre pont Galliéni, pont de l'Université, pont de la Guillotière, pont Wilson, pont Lafayette, passerelle du Collège, pont Morand, pont de Lattre de Tassigny et pont de la Boucle
- **[Construction du Pont Morand] / E. Poix ou Edmond Pernet phot., [1975]. 1 fotogr. pos. : n. et**
[Construction du Pont Morand] / E. Poix ou Edmond Pernet phot., [1975]. 1 fotogr. pos. : n. et b. ; 6 x 6 cm (AM Lyon. 8 Ph 04621)
- **[Construction du Pont Morand] / E. Poix ou Edmond Pernet phot., [1975]. 3 fotogr. pos. : n. et**
[Construction du Pont Morand] / E. Poix ou Edmond Pernet phot., [1975]. 3 fotogr. pos. : n. et b. ; 13 x 18 cm (AM Lyon. 8 Ph 04622, 04624, 04632)
- **[Construction du Pont Morand, à gauche ancien pont Morand] / E. Poix ou Edmond Pernet phot.,**
[Construction du Pont Morand, à gauche ancien pont Morand] / E. Poix ou Edmond Pernet phot., [1975]. 2
photogr. pos. : n. et b. ; 13 x 18 cm (AM Lyon. 8 Ph 04623 et 04633)
- **[Ancien pont Morand lors de sa démolition] / E. Poix ou Edmond Pernet phot., [1975]. 4 fotogr.**
[Ancien pont Morand lors de sa démolition] / E. Poix ou Edmond Pernet phot., [1975]. 4 fotogr. pos. : n. et
b. ; 13 x 18 cm (AM Lyon. 8 Ph 04630)
- **[Ancien pont Morand lors de sa démolition] / E. Poix ou Edmond Pernet phot., [1975]. 4 fotogr.**
[Ancien pont Morand lors de sa démolition] / E. Poix ou Edmond Pernet phot., [1975]. 4 fotogr. pos. : n. et
b. ; 13 x 18 cm (AM Lyon. 8 Ph 04627)
- **[Ancien pont Morand lors de sa démolition] / E. Poix ou Edmond Pernet phot., [1975]. 4 fotogr.**
[Ancien pont Morand lors de sa démolition] / E. Poix ou Edmond Pernet phot., [1975]. 4 fotogr. pos. : n. et
b. ; 13 x 18 cm (AM Lyon. 8 Ph 04627, 04628, 04629 et 04630)

Bibliographie

- **AYNARD, Théodore. Observations sur le projet déposé à l'enquête pour la reconstruction du pont**
AYNARD, Théodore. **Observations sur le projet déposé à l'enquête pour la reconstruction du pont**
Morand. Lyon : s.n., 1883
- **BASSE, Martin. Nos ponts dans l'histoire. In La reconstruction des ponts de Lyon. Lyon :**
BASSE, Martin. **Nos ponts dans l'histoire.** In *La reconstruction des ponts de Lyon.* Lyon : Association des
Anciens Élèves de l'École Centrale lyonnaise, s.d. [c. 1945], p. 19-24
p. 20
- **MOOK-ARAY, André. Reconstruire et embellir. Le grand effort des travailleurs, des entrepreneurs et**
MOOK-ARAY, André. **Reconstruire et embellir. Le grand effort des travailleurs, des entrepreneurs et**
des ingénieurs. Lyon : Association des Anciens Élèves de l'École Centrale lyonnaise, s.d. [c. 1945], p. 35-43
- **PELLETIER, Jean. Lyon pas à pas. Son histoire à travers ses rues. Presqu'île. Rive gauche du Rhône.**
PELLETIER, Jean. **Lyon pas à pas. Son histoire à travers ses rues. Presqu'île. Rive gauche du Rhône.**
Quais et ponts du Rhône. Roanne/Le Coteau : Editions Horvath, 1986
p. 204

- **PELLETIER, Jean. Les ponts de Lyon. L'eau et les Lyonnais. Le Coteau : Editions Horvath, [s.d. ; PELLETIER, Jean. Les ponts de Lyon. L'eau et les Lyonnais. Le Coteau : Editions Horvath, [s.d. ; 1988].**
207 p. : ill. ; 26 cm
p. 186-189
- **PELLETIER, Jean. Ponts et quais de Lyon. Lyon : Editions lyonnaises d'art et d'histoire, [D.I. PELLETIER, Jean. Ponts et quais de Lyon. Lyon : Editions lyonnaises d'art et d'histoire, [D.I. 2002].** 128 p. ; 22 cm
p. 95-96, ill
- **RENAUD, Pierre. La reconstruction des ponts de Lyon. In Après les jours tragiques de septembre**
RENAUD, Pierre. **La reconstruction des ponts de Lyon.** In *Après les jours tragiques de septembre 1944, la reconstruction des ponts de Lyon.* Lyon : Association des anciens élèves de l'École centrale de Lyon, s.d. [c. 1945], p. 27-28
p. 28
- **ROCH, Jean-Baptiste. Histoire des ponts de Lyon de l'époque gallo-romaine à nos jours. Le Coteau : ROCH, Jean-Baptiste. Histoire des ponts de Lyon de l'époque gallo-romaine à nos jours. Le Coteau : Editions Horvath, [D.I. 1983]**
p. 96-108
- **SABLE, Maurice. Le pont provisoire en amont du pont Morand. In La reconstruction des ponts de Lyon.**
SABLE, Maurice. **Le pont provisoire en amont du pont Morand.** In *La reconstruction des ponts de Lyon.* Lyon : Association des Anciens Élèves de l'École Centrale Lyonnaise, s.d. [c. 1945], p. 45-48

Annexe 1

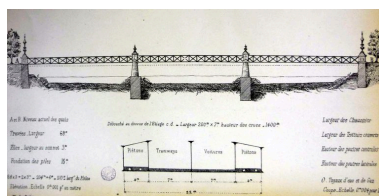
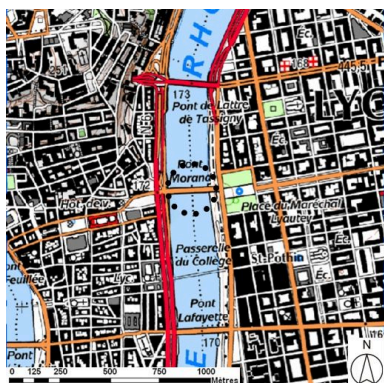
La passerelle provisoire établie en 1944 (extr. de : MOOK-ARAY, André. **Reconstruire et embellir. Le grand effort des travailleurs, des entrepreneurs et des ingénieurs.** In *La reconstruction des ponts de Lyon.* Lyon : Association des Anciens Élèves de l'École Centrale lyonnaise, s.d. [c. 1945], p. 36) :

Pour la passerelle légère établie sur l'épave du pont Morand, on joua sur la souplesse du bois, matériau qui se prête à de grandes déformations. Tout l'ensemble fut dressé sur des semelles longitudinales en bois simplement posées sur le tablier effondré et ancrées à la rive.

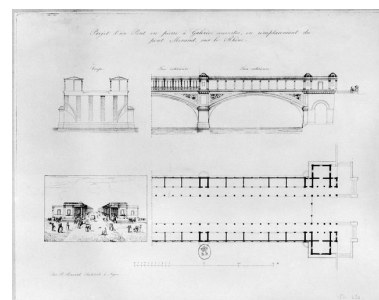
Des ancrages réalisés de façon rustique par coupons de rails devaient permettre les mouvements relatifs de la construction en bois et de l'épave, tout en s'opposant au glissement en cas de rupture de l'ancrage de rive. Enfin, l'un des arcs-mâtres étant particulièrement menacé d'affouillements, fut désolidarisé des arcs voisins, par coupure, au chalumeau, des pièces de pont et des tôles embouties de coffrage de la chaussée.

L'expérience sanctionna ces précautions, puisque l'arc ainsi désolidarisé put effectivement faire mouvement sans amener des désordres dans les appuis de la passerelle.

Illustrations



Projet d'un pont en treillis de fil de fer / Théodore Aynard, 1883
Phot. M. Chalabi__
IVR82_20106902543NUCA



Projet d'un Pont en pierre à Galeries couvertes, en remplacement du pont Morand, sur le Rhône /

Plan de situation (sur fond de
 SCAN25(R) (C) IGN-2008
 (C) Région Rhône-Alpes
 Licence n°2008-CISE27-1010)
 Dess. S. Delétoille
 IVR82_20106907489NUD



[Ponts du Rhône : au premier plan, pont Morand, passerelle du Collège, pont Lafayette, vue en plongée] / E. Poix phot., [1920]. 1 photogr. pos. : n. et b. ; 13 x 18 cm (AM Lyon. 8 Ph 04593)
 Phot. F. Bardoneschi,
 Autr. E. (photographe) Poix
 IVR82_20106902724NUCAB



334. Lyon - Panorama des Ponts sur le Rhône pris de la Croix-Rousse / L.L. édit., [avant 1912]. 1 impr. photoméc. (carte postale) : n. et b. (MdFR. Collection Rondeau, CP RON 0705).
 Pont Morand au premier plan
 Phot. Maison du Fleuve Rhône, Autr. auteur inconnu 1_ IVR82_20106902725NUCAB

F. Bernard, architecte à Lyon.
 [S.d.]. 1 dess. : en noir (BnF - Estampes : Va 69, t. 4, H. 147417)
 Phot. BNF, Autr. F. (architecte) Bernard
 IVR82_20106902723NUCA



[Pont Morand et colline de la Croix-Rousse, vue en plongée depuis la rive gauche du Rhône] / E. Poix phot., [1910]. 1 photogr. pos. : n. et b. ; 13 x 18 cm (AM Lyon. 8 Ph 04617)
 Phot. F. Bardoneschi,
 Autr. E. (photographe) Poix
 IVR82_20106902738NUCAB



199. Lyon - Pont Morand. Quai de Retz et Coteau de Fourvière / E.C.L. édit., [avant 1918]. 1 impr. photoméc. (carte postale) : n. et b. (MdFR. Collection Rondeau, CP RON 0583)
 Phot. Maison du Fleuve Rhône, Autr. auteur inconnu 1_ IVR82_20106902726NUCAB



507. Lyon - Pont Morand et Place Morand / L.L. édit., [avant 1914]. 1 impr. photoméc. (carte postale) : n. et b. (MdFR. Collection Rondeau, CP RON 0530)
 Phot. Maison du Fleuve Rhône, Autr. auteur inconnu 1_ IVR82_20106902727NUCAB



5741. Lyon - Pont Morand et Quai de l'Est / S. Farges édit. Lyon : Farges, [avant 1910]. 1 impr. photoméc. (carte postale) : n. et b. (MdFR. Collection Rondeau, CP RON 0598)
 Phot. Maison du Fleuve Rhône, Autr. auteur inconnu 1_ IVR82_20106902728NUCAB



12. Lyon - Le Pont Morand / L.B. édit., [avant 1920]. 1 impr. photoméc. (carte postale) : n. et b. (MdFR. Collection Rondeau, CP RON 0884)
 Phot. Maison du Fleuve Rhône, Autr. auteur inconnu 1_ IVR82_20106902729NUCAB



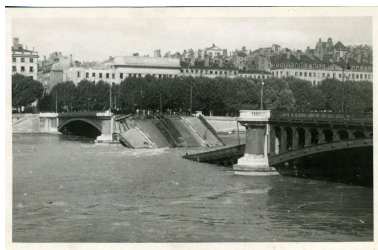
65 Lyon - Le Pont Morand / L. L. édit., [avant 1915]. 1 impr. photoméc. (carte postale) : n. et b. (AM Lyon. 4 Fi 11194)
 Phot. AM Lyon
 IVR82_20106902545NUCAB



90 - Lyon - Pont et Place Morand. [Avant 1910]. 1 impr. photoméc. (carte postale) : n. et b. (AM Lyon. 4 Fi 3164)
 Phot. AM Lyon
 IVR82_20106902544NUCAB



[L'arche dynamitée en septembre 1944]. 1944. 1 fotogr. : n. et b. (AM Lyon. 3 Ph 176)
 Phot. AM Lyon
 IVR82_20106902546NUCAB



[Ponts meurtris, pont Morand]. [Ca 1945]. 1 impr. photoméc. (carte postale) : n. et b. (MdFR. Collection Rondeau, CP RON 0997)
 Phot. Maison du Fleuve Rhône, Autr. auteur inconnu 1_ IVR82_20106902730NUCAB



[Les ponts meurtris, pont Morand] / M.D. édit., [ca 1945]. 1 impr. photoméc. (carte postale) : n. et b. (MdFR. Collection Rondeau, CP RON 0678)
 Phot. Maison du Fleuve Rhône, Autr. auteur inconnu 1_ IVR82_20106902731NUCAB



[Ouvrage d'art : ponts sur le Rhône, pont Morand]. [1947]. 1 fotogr. : n. et b., 18 x 24 cm au moins (AM Lyon. 38 Ph 188, n°10)
 Phot. F. Bardoneschi, Autr. auteur inconnu 1_ IVR82_20106902733NUCAB



[Ouvrage d'art : ponts sur le Rhône, pont du Bâtiment]. [Ca 1945]. 1 fotogr. : n. et b., 18 x 24 cm au moins (AM Lyon. 38 Ph 188, n°14)
 Phot. F. Bardoneschi, Autr. auteur inconnu 1_ IVR82_20106902732NUCAB



[Ouvrage d'art : ponts sur le Rhône, pont du Bâtiment]. [ca 1945]. 1 fotogr. : n. et b., 18 x 24 cm au moins (AM Lyon. 38 Ph 188, n°25)
 Phot. F. Bardoneschi, Autr. auteur inconnu 1_ IVR82_20106902734NUCAB



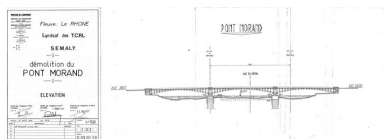
[Ancien pont Morand lors de sa démolition] / E. Poix ou Edmond Pernet phot., [1975]. 1 fotogr. pos. : n. et b. ; 13 x 18 cm (AM Lyon. 8 Ph 04627)
 Phot. F. Bardoneschi, Autr. E. (? Poix, Autr. Edmond (? Pernet IVR82_20106902736NUCAB



[Construction du Pont Morand, à gauche ancien pont Morand] / E. Poix ou Edmond Pernet phot., [1975]. 1 fotogr. pos. : n. et b. ; 13 x 18 cm (AM Lyon. 8 Ph 04623)
 Phot. F. Bardoneschi, Autr. E. (? Poix, Autr. Edmond (? Pernet IVR82_20106902735NUCAB



[Ancien pont Morand lors de sa démolition] / E. Poix ou Edmond Pernet phot., [1975]. 1 fotogr. pos. : n. et b. ; 13 x 18 cm (AM Lyon. 8 Ph 04630)
 Phot. F. Bardoneschi, Autr. E. (? Poix, Autr. Edmond (? Pernet IVR82_20106902737NUCAB



Démolition du pont Morand.
 Elévation. L'ingénieur des

TPE, 14 janvier 1977 (A.
CNR. LY-SEMALY-102)
Phot. CNR Lyon
IVR82_20106902542NUCA

Dossiers liés

Dossiers de synthèse :

Ponts du Rhône : ponts, ponceaux, passerelles, viaducs (IA00000332)

Oeuvre(s) contenue(s) :

Oeuvre(s) en rapport :

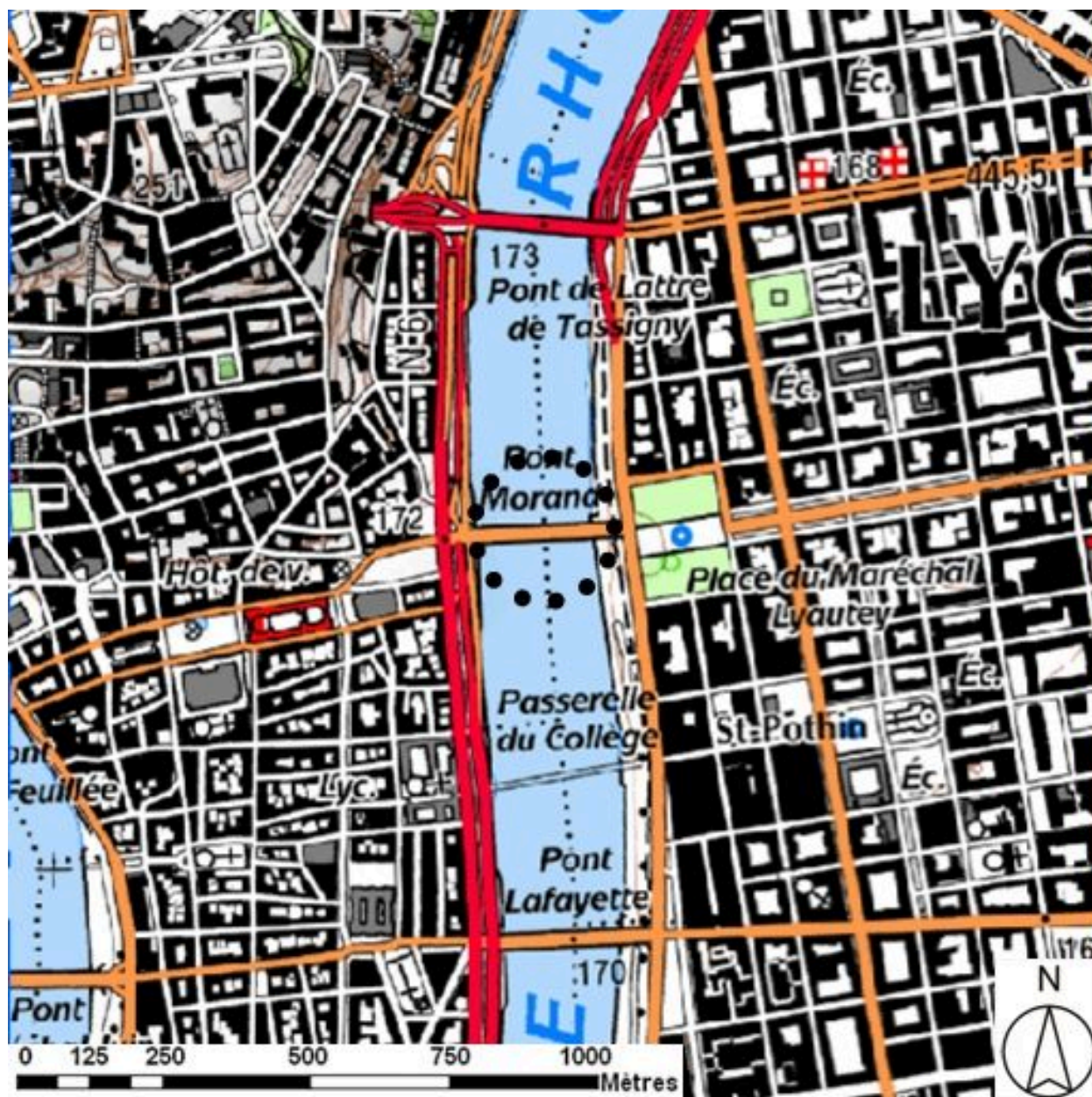
Présentation de l'étude des points de franchissement du Rhône en région Rhône-Alpes (IA00000331) Rhône-Alpes, Rhône-Alpes

Pont routier Lafayette (IA69006613) Rhône-Alpes, Rhône, Lyon 2e, 69 Lyon 2e arrondissement, 69 Lyon 3e arrondissement, place des Cordeliers , cours Lafayette

Pont routier et ferroviaire (métropolitain) Morand (IA69006617) Lyon 1er, 69 Lyon 1er arrondissement, 69 Lyon 6e arrondissement, quai Lassagne André , place du Maréchal Lyautey

Auteur(s) du dossier : Maryannick Chalabi, Sandrine Pagenot, Isabelle Havard, Bruno Decrock

Copyright(s) : © Région Rhône-Alpes, Inventaire général du patrimoine culturel



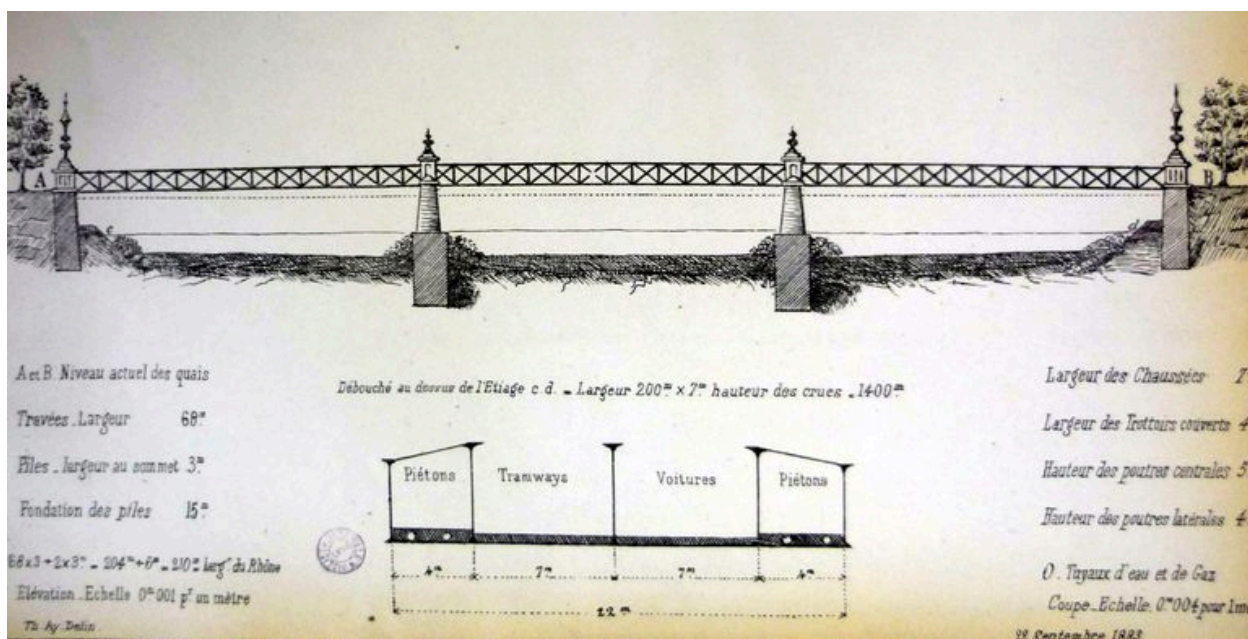
Plan de situation (sur fond de SCAN25(R) (C) IGN-2008 (C) Région Rhône-Alpes Licence n°2008-CISE27-1010)

IVR82_20106907489NUD

Auteur de l'illustration : S. Delétoile

Technique de relevé : reprise de fond ; Échelle : 1:25000

© Région Rhône-Alpes, Inventaire général du patrimoine culturel ; © IGN
reproduction interdite

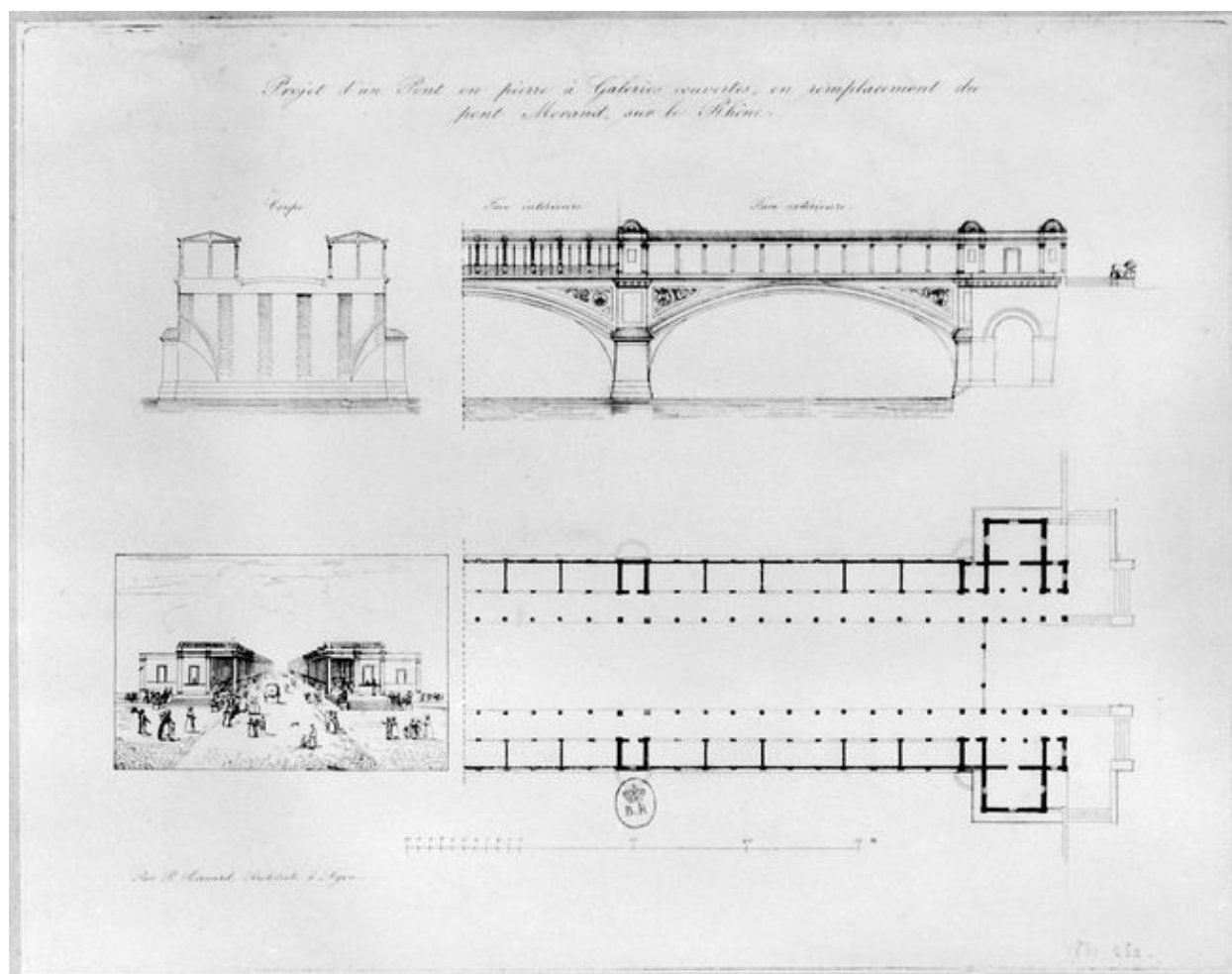


Projet d'un pont en treillis de fil de fer / Théodore Aynard, 1883

IVR82_20106902543NUCA

Auteur de l'illustration : M. Chalabi__

© Région Rhône-Alpes, Inventaire du Patrimoine culturel ; © Ville de Lyon
reproduction soumise à autorisation du titulaire des droits d'exploitation



Projet d'un Pont en pierre à Galeries couvertes, en remplacement du pont Morand, sur le Rhône / F. Bernard, architecte à Lyon. [S.d.]. 1 dess. : en noir (BnF - Estampes : Va 69, t. 4, H. 147417)

Référence du document reproduit :

- **Projet d'un Pont en pierre à Galeries couvertes, en remplacement du pont Morand, sur le Rhône / Par**
Projet d'un Pont en pierre à Galeries couvertes, en remplacement du pont Morand, sur le Rhône / Par F.
Bernard, architecte à Lyon. [S.d.]. 1 dess. : en noir (BnF - Estampes : Va 69, t. 4, H. 147417)

IVR82_20106902723NUCA

Auteur de l'illustration : BNF

Auteur du document reproduit : F. (architecte) Bernard

© Région Rhône-Alpes, Inventaire général du patrimoine culturel ; © Bibliothèque nationale de France
reproduction soumise à autorisation du titulaire des droits d'exploitation



[Ponts du Rhône : au premier plan, pont Morand, passerelle du Collège, pont Lafayette, vue en plongée] / E. Poix phot., [1920]. 1 fotogr. pos. : n. et b. ; 13 x 18 cm (AM Lyon. 8 Ph 04593)

Référence du document reproduit :

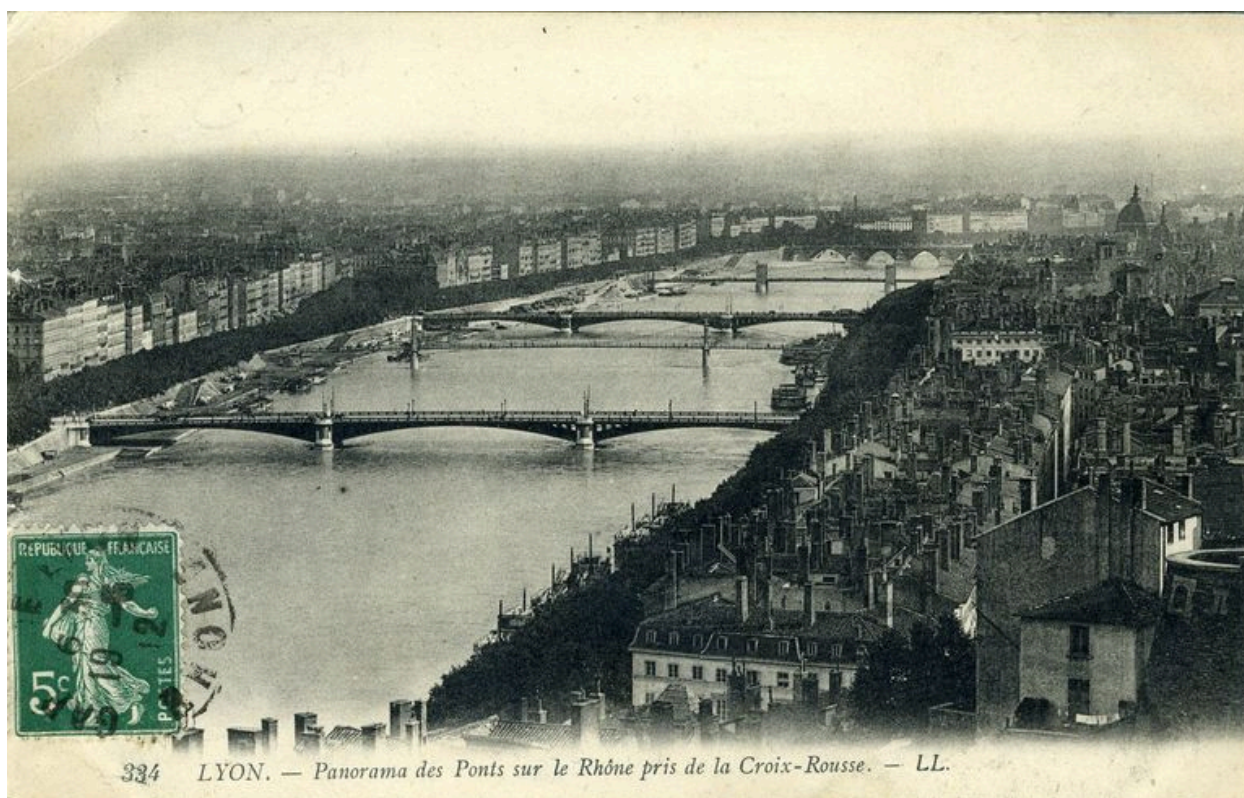
- [Ponts du Rhône : au premier plan, pont Morand, passerelle du Collège, pont Lafayette, vue en plongée] / E. Poix phot., [1920]. 1 fotogr. pos. : n. et b. ; 13 x 18 cm (AM Lyon. 8 Ph 04593)
- [Ponts du Rhône : au premier plan, pont Morand, passerelle du Collège, pont Lafayette, vue en plongée] / E. Poix phot., [1920]. 1 fotogr. pos. : n. et b. ; 13 x 18 cm (AM Lyon. 8 Ph 04593)

IVR82_20106902724NUCAB

Auteur de l'illustration : F. Bardoneschi

Auteur du document reproduit : E. (photographe) Poix

© Région Rhône-Alpes, Inventaire général du patrimoine culturel ; © Archives municipales de Lyon
reproduction soumise à autorisation du titulaire des droits d'exploitation



334. Lyon - Panorama des Ponts sur le Rhône pris de la Croix-Rousse / L.L. édit., [avant 1912]. 1 impr. photoméc. (carte postale) : n. et b. (MdFR. Collection Rondeau, CP RON 0705). Pont Morand au premier plan

Référence du document reproduit :

- **334. Lyon - Panorama des Ponts sur le Rhône pris de la Croix-Rousse / L.L. édit., [avant 1912]. 1**
334. Lyon - Panorama des Ponts sur le Rhône pris de la Croix-Rousse / L.L. édit., [avant 1912]. 1 impr. photoméc. (carte postale) : n. et b. (MdFR. Collection Rondeau, CP RON 0705) Notes : pont Morand au premier plan ; timbre et tampon

IVR82_20106902725NUCAB

Auteur de l'illustration : Maison du Fleuve Rhône

Auteur du document reproduit : auteur inconnu 1_

© Région Rhône-Alpes, Inventaire général du patrimoine culturel ; © Maison du Fleuve Rhône
reproduction soumise à autorisation du titulaire des droits d'exploitation



[Pont Morand et colline de la Croix-Rousse, vue en plongée depuis la rive gauche du Rhône] / E. Poix phot., [1910]. 1 fotogr. pos. : n. et b. ; 13 x 18 cm (AM Lyon. 8 Ph 04617)

Référence du document reproduit :

- **[Pont Morand et colline de la Croix-Rousse, vue en plongée depuis la rive gauche du Rhône] / E. Poix phot., [1910]. 1 fotogr. pos. : n. et b. ; 13 x 18 cm (AM Lyon. 8 Ph 04617)**

IVR82_20106902738NUCAB

Auteur de l'illustration : F. Bardoneschi

Auteur du document reproduit : E. (photographe) Poix

© Région Rhône-Alpes, Inventaire général du patrimoine culturel ; © Archives municipales de Lyon
reproduction soumise à autorisation du titulaire des droits d'exploitation



199. Lyon - Pont Morand. Quai de Retz et Coteau de Fourvière / E.C.L. édit., [avant 1918]. 1 impr. photoméc. (carte postale) : n. et b. (MdfR. Collection Rondeau, CP RON 0583)

Référence du document reproduit :

- **199. Lyon - Pont Morand. Quai de Retz et Coteau de Fourvière / E.C.L. édit., [avant 1918]. 1 impr.**
199. Lyon - Pont Morand. Quai de Retz et Coteau de Fourvière / E.C.L. édit., [avant 1918]. 1 impr.
photoméc. (carte postale) : n. et b. (MdfR. Collection Rondeau, CP RON 0583) Notes : timbre et tampon

IVR82_20106902726NUCAB

Auteur de l'illustration : Maison du Fleuve Rhône

Auteur du document reproduit : auteur inconnu 1_

© Région Rhône-Alpes, Inventaire général du patrimoine culturel ; © Maison du Fleuve Rhône
reproduction soumise à autorisation du titulaire des droits d'exploitation



507. Lyon - Pont Morand et Place Morand / L.L. édit., [avant 1914]. 1 impr. photoméc. (carte postale) : n. et b. (MdFR. Collection Rondeau, CP RON 0530)

Référence du document reproduit :

- **507. Lyon - Pont Morand et Place Morand / L.L. édit., [avant 1914]. 1 impr. photoméc. (carte postale) : n. et b. (MdFR. Collection Rondeau, CP RON 0530)** Notes : timbre et tampon

IVR82_20106902727NUCAB

Auteur de l'illustration : Maison du Fleuve Rhône

Auteur du document reproduit : auteur inconnu 1_

© Région Rhône-Alpes, Inventaire général du patrimoine culturel ; © Maison du Fleuve Rhône
reproduction soumise à autorisation du titulaire des droits d'exploitation



5741. Lyon - Pont Morand et Quai de l'Est / S. Farges édit. Lyon : Farges, [avant 1910]. 1 impr. photoméc. (carte postale) : n. et b. (MdFR. Collection Rondeau, CP RON 0598)

Référence du document reproduit :

- **5741. Lyon - Pont Morand et Quai de l'Est / S. Farges édit. Lyon : Farges, [avant 1910]. 1 impr.**
5741. Lyon - Pont Morand et Quai de l'Est / S. Farges édit. Lyon : Farges, [avant 1910]. 1 impr. photoméc.
(carte postale) : n. et b. (MdFR. Collection Rondeau, CP RON 0598) Notes : a voyagé en 1910

IVR82_20106902728NUCAB

Auteur de l'illustration : Maison du Fleuve Rhône

Auteur du document reproduit : auteur inconnu 1_

© Région Rhône-Alpes, Inventaire général du patrimoine culturel ; © Maison du Fleuve Rhône
reproduction soumise à autorisation du titulaire des droits d'exploitation



12. Lyon - Le Pont Morand / L.B. édit., [avant 1920]. 1 impr. photoméc. (carte postale) : n. et b. (MdFR. Collection Rondeau, CP RON 0884)

Référence du document reproduit :

- **12. Lyon - Le Pont Morand / L.B. édit., [avant 1920]. 1 impr. photoméc. (carte postale) : n. et b.**
12. Lyon - Le Pont Morand / L.B. édit., [avant 1920]. 1 impr. photoméc. (carte postale) : n. et b. (MdFR. Collection Rondeau, CP RON 0884) Notes : a voyagé en 1920

IVR82_20106902729NUCAB

Auteur de l'illustration : Maison du Fleuve Rhône

Auteur du document reproduit : auteur inconnu 1_

© Région Rhône-Alpes, Inventaire général du patrimoine culturel ; © Maison du Fleuve Rhône
reproduction soumise à autorisation du titulaire des droits d'exploitation



65 Lyon - Le Pont Morand / L. L. édit., [avant 1915]. 1 impr. photoméc. (carte postale) : n. et b. (AM Lyon. 4 Fi 11194)

Référence du document reproduit :

- **65 Lyon - Le Pont Morand / L. L. édit., [avant 1915]. 1 impr. photoméc. (carte postale) : n. et b.**
65 Lyon - Le Pont Morand / L. L. édit., [avant 1915]. 1 impr. photoméc. (carte postale) : n. et b. (AM Lyon. 4 Fi 11194) Notes : timbre et tampons

IVR82_20106902545NUCAB

Auteur de l'illustration : AM Lyon

© Archives municipales de Lyon

reproduction soumise à autorisation du titulaire des droits d'exploitation



90 - Lyon - Pont et Place Morand. [Avant 1910]. 1 impr. photoméc. (carte postale) : n. et b. (AM Lyon. 4 Fi 3164)

Référence du document reproduit :

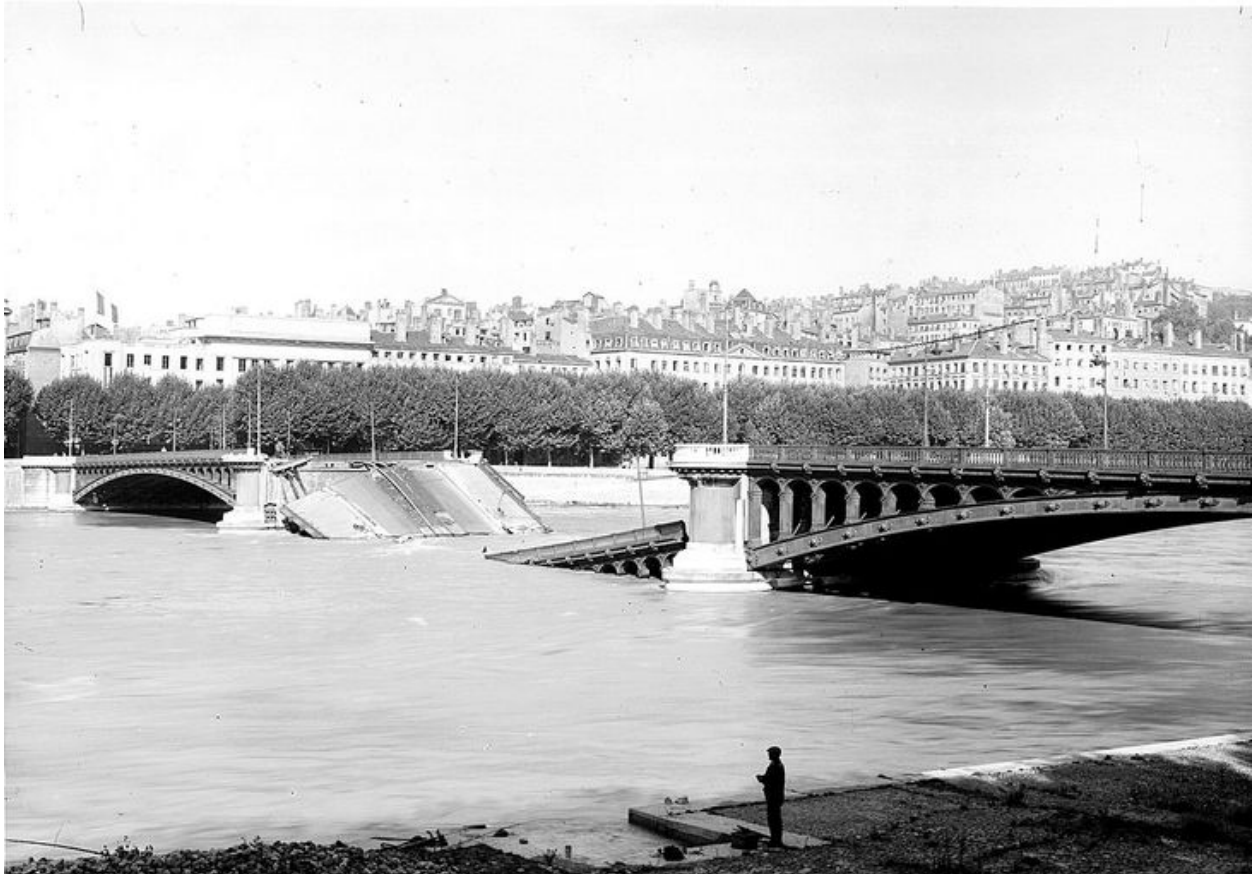
- **90 - Lyon - Pont et Place Morand. [Avant 1910]. 1 impr. photoméc. (carte postale) : n. et b. (AM 90 - Lyon - Pont et Place Morand. [Avant 1910]. 1 impr. photoméc. (carte postale) : n. et b. (AM Lyon. 4 Fi 3164) Notes : timbre et tampon**

IVR82_20106902544NUCAB

Auteur de l'illustration : AM Lyon

© Archives municipales de Lyon

reproduction soumise à autorisation du titulaire des droits d'exploitation



[L'arche dynamitée en septembre 1944]. 1944. 1 fotogr. : n. et b. (AM Lyon. 3 Ph 176)

Référence du document reproduit :

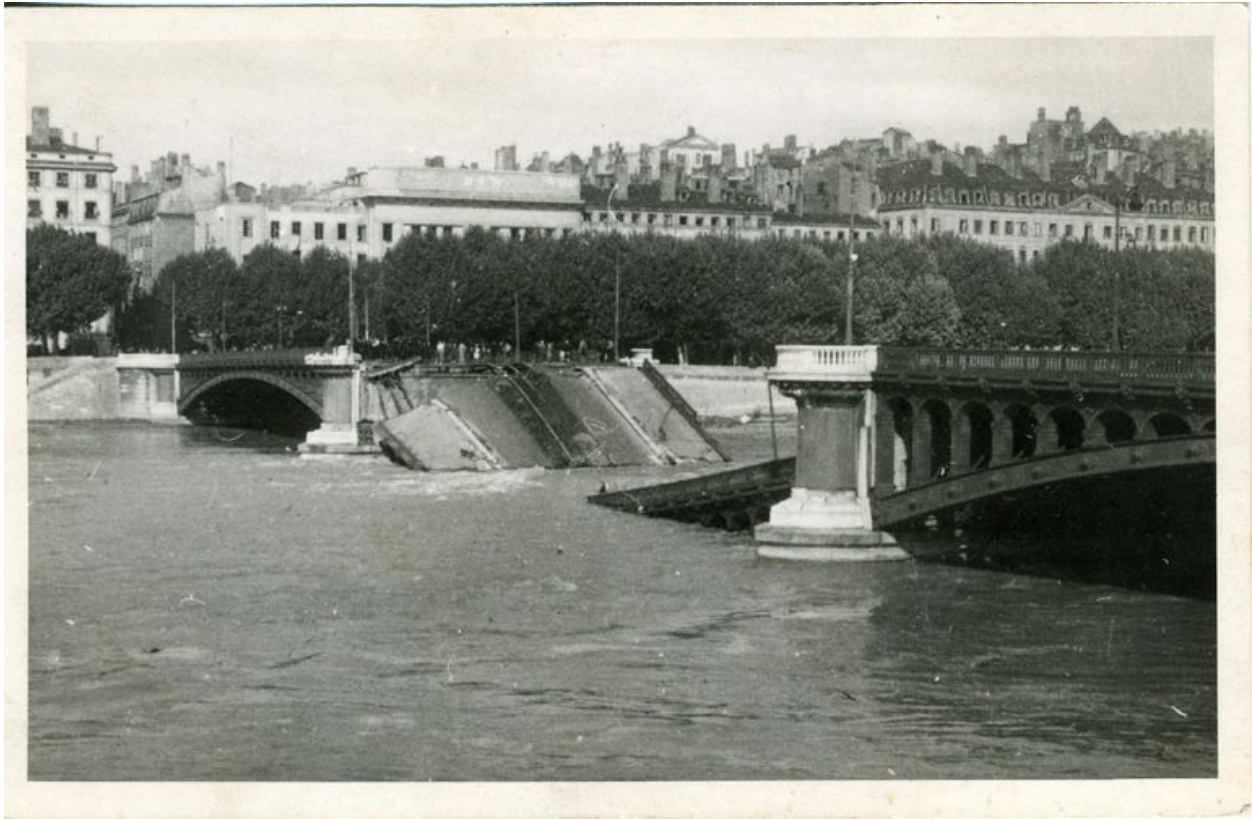
- [L'arche dynamitée en septembre 1944]. 1944. 1 fotogr. : n. et b. (AM Lyon. 3 Ph 176)
[L'arche dynamitée en septembre 1944]. 1944. 1 fotogr. : n. et b. (AM Lyon. 3 Ph 176)

IVR82_20106902546NUCAB

Auteur de l'illustration : AM Lyon

© Archives municipales de Lyon

reproduction soumise à autorisation du titulaire des droits d'exploitation



[Ponts meurtris, pont Morand]. [Ca 1945]. 1 impr. photoméc. (carte postale) : n. et b. (MdFR. Collection Rondeau, CP RON 0997)

Référence du document reproduit :

- **[Ponts meurtris, pont Morand]. [Ca 1945]. 1 impr. photoméc. (carte postale) : n. et b. (MdFR. [Ponts meurtris, pont Morand]. [Ca 1945]. 1 impr. photoméc. (carte postale) : n. et b. (MdFR. Collection Rondeau, CP RON 0997)**

IVR82_20106902730NUCAB

Auteur de l'illustration : Maison du Fleuve Rhône

Auteur du document reproduit : auteur inconnu 1_

© Région Rhône-Alpes, Inventaire général du patrimoine culturel ; © Maison du Fleuve Rhône
reproduction soumise à autorisation du titulaire des droits d'exploitation



[Les ponts meurtris, pont Morand] / M.D. édit., [ca 1945]. 1 impr. photoméc. (carte postale) : n. et b. (MdFR. Collection Rondeau, CP RON 0678)

Référence du document reproduit :

- [Les ponts meurtris, pont Morand] / M.D. édit., [ca 1945]. 1 impr. photoméc. (carte postale) : n.
[Les ponts meurtris, pont Morand] / M.D. édit., [ca 1945]. 1 impr. photoméc. (carte postale) : n. et b.
(MdFR. Collection Rondeau, CP RON 0678)

IVR82_20106902731NUCAB

Auteur de l'illustration : Maison du Fleuve Rhône

Auteur du document reproduit : auteur inconnu 1_

© Région Rhône-Alpes, Inventaire général du patrimoine culturel ; © Maison du Fleuve Rhône
reproduction soumise à autorisation du titulaire des droits d'exploitation



[Ouvrage d'art : ponts sur le Rhône, pont Morand]. [1947]. 1 fotogr. : n. et b., 18 x 24 cm au moins (AM Lyon. 38 Ph 188, n°10)

Référence du document reproduit :

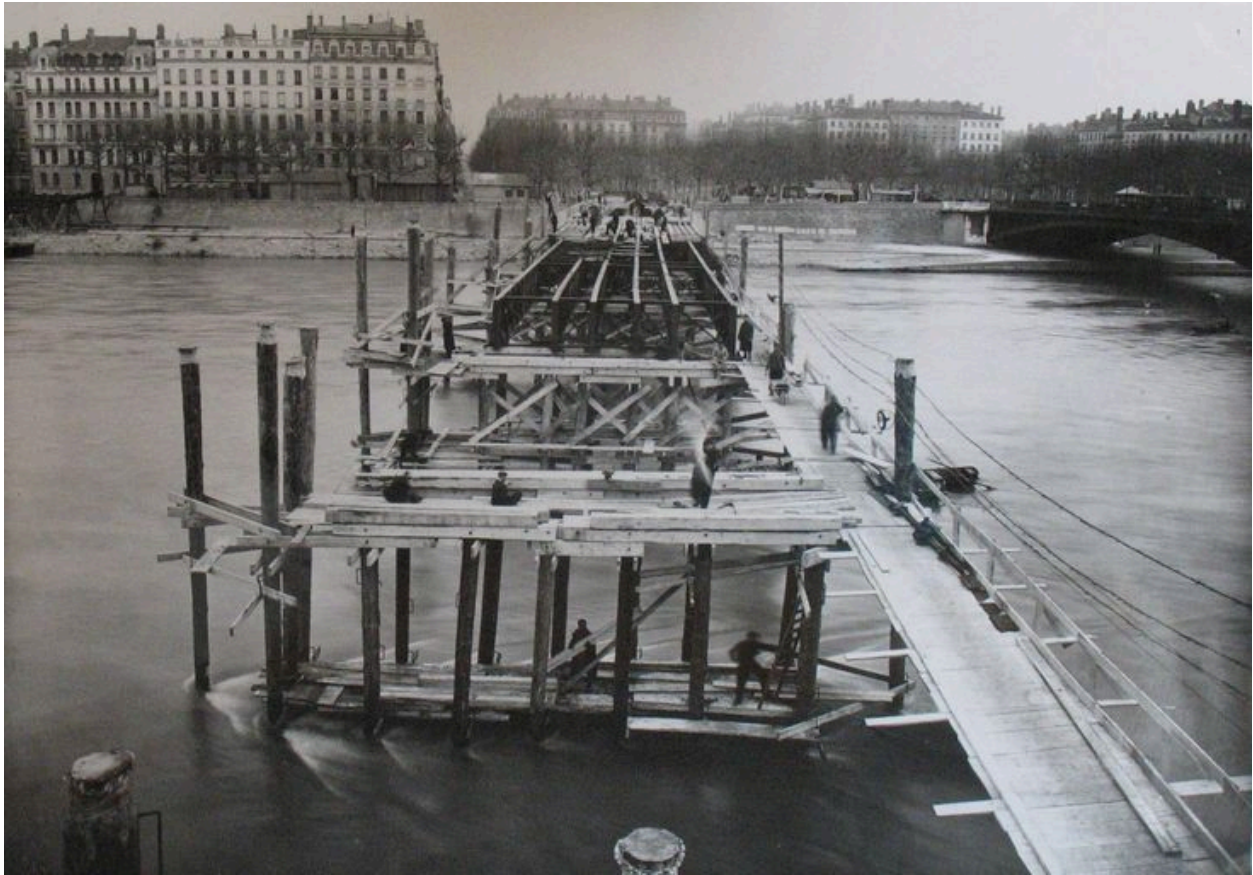
- [Ouvrage d'art : ponts sur le Rhône] / S.n., 1880-1982. Photogr. : n. et b. et coul., 18 x 24 cm
[Ouvrage d'art : ponts sur le Rhône] / S.n., 1880-1982. Photogr. : n. et b. et coul., 18 x 24 cm (AM Lyon. 38 Ph 188, n°10)

IVR82_20106902733NUCAB

Auteur de l'illustration : F. Bardoneschi

Auteur du document reproduit : auteur inconnu 1_

© Région Rhône-Alpes, Inventaire général du patrimoine culturel ; © Archives municipales de Lyon
reproduction soumise à autorisation du titulaire des droits d'exploitation



[Ouvrage d'art : ponts sur le Rhône, pont du Bâtiment]. [Ca 1945]. 1 fotogr. : n. et b., 18 x 24 cm au moins (AM Lyon. 38 Ph 188, n°14)

Référence du document reproduit :

- [Ouvrage d'art : ponts sur le Rhône] / S.n., 1880-1982. Photogr. : n. et b. et coul., 18 x 24 cm
[Ouvrage d'art : ponts sur le Rhône] / S.n., 1880-1982. Photogr. : n. et b. et coul., 18 x 24 cm (AM Lyon. 38 Ph 188, n°14)

IVR82_20106902732NUCAB

Auteur de l'illustration : F. Bardoneschi

Auteur du document reproduit : auteur inconnu 1_

© Région Rhône-Alpes, Inventaire général du patrimoine culturel ; © Archives municipales de Lyon
reproduction soumise à autorisation du titulaire des droits d'exploitation



[Ouvrage d'art : ponts sur le Rhône, pont du Bâtiment]. [ca 1945]. 1 fotogr. : n. et b., 18 x 24 cm au moins (AM Lyon. 38 Ph 188, n°25)

Référence du document reproduit :

- [Ouvrage d'art : ponts sur le Rhône] / S.n., 1880-1982. Photogr. : n. et b. et coul., 18 x 24 cm
[Ouvrage d'art : ponts sur le Rhône] / S.n., 1880-1982. Photogr. : n. et b. et coul., 18 x 24 cm (AM Lyon. 38 Ph 188, n°25)

IVR82_20106902734NUCAB

Auteur de l'illustration : F. Bardoneschi

Auteur du document reproduit : auteur inconnu 1_

© Région Rhône-Alpes, Inventaire général du patrimoine culturel ; © Archives municipales de Lyon
reproduction soumise à autorisation du titulaire des droits d'exploitation



[Ancien pont Morand lors de sa démolition] / E. Poix ou Edmond Pernet phot., [1975]. 1 fotogr. pos. : n. et b. ; 13 x 18 cm (AM Lyon. 8 Ph 04627)

Référence du document reproduit :

- **[Ancien pont Morand lors de sa démolition] / E. Poix ou Edmond Pernet phot., [1975]. 4 fotogr.**
[Ancien pont Morand lors de sa démolition] / E. Poix ou Edmond Pernet phot., [1975]. 4 fotogr. pos. : n. et b. ; 13 x 18 cm (AM Lyon. 8 Ph 04627)

IVR82_20106902736NUCAB

Auteur de l'illustration : F. Bardoneschi

Auteur du document reproduit : E. (? Poix, Edmond (? Pernet

© Région Rhône-Alpes, Inventaire général du patrimoine culturel ; © Archives municipales de Lyon
reproduction soumise à autorisation du titulaire des droits d'exploitation



[Construction du Pont Morand, à gauche ancien pont Morand] / E. Poix ou Edmond Pernet phot., [1975]. 1 fotogr.
pos. : n. et b. ; 13 x 18 cm (AM Lyon. 8 Ph 04623)

Référence du document reproduit :

- **[Construction du Pont Morand, à gauche ancien pont Morand] / E. Poix ou Edmond Pernet phot., [Construction du Pont Morand, à gauche ancien pont Morand] / E. Poix ou Edmond Pernet phot., [1975]. 2 fotogr. pos. : n. et b. ; 13 x 18 cm (AM Lyon. 8 Ph 04623 et 04633)**

IVR82_20106902735NUCAB

Auteur de l'illustration : F. Bardoneschi

Auteur du document reproduit : E. (? Poix, Edmond (? Pernet

© Région Rhône-Alpes, Inventaire général du patrimoine culturel ; © Archives municipales de Lyon
reproduction soumise à autorisation du titulaire des droits d'exploitation



[Ancien pont Morand lors de sa démolition] / E. Poix ou Edmond Pernet phot., [1975]. 1 fotogr. pos. : n. et b. ; 13 x 18 cm (AM Lyon. 8 Ph 04630)

Référence du document reproduit :

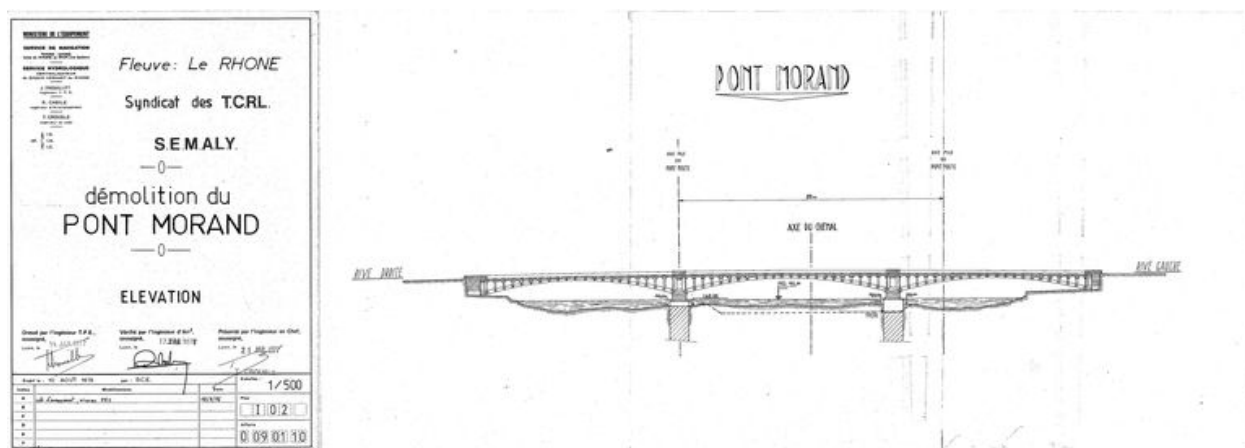
- [Ancien pont Morand lors de sa démolition] / E. Poix ou Edmond Pernet phot., [1975]. 4 fotogr.
[Ancien pont Morand lors de sa démolition] / E. Poix ou Edmond Pernet phot., [1975]. 4 fotogr. pos. : n. et b. ; 13 x 18 cm (AM Lyon. 8 Ph 04630)

IVR82_20106902737NUCAB

Auteur de l'illustration : F. Bardoneschi

Auteur du document reproduit : E. (? Poix, Edmond (? Pernet

© Région Rhône-Alpes, Inventaire général du patrimoine culturel ; © Archives municipales de Lyon
reproduction soumise à autorisation du titulaire des droits d'exploitation



Démolition du pont Morand. Elévation. L'ingénieur des TPE, 14 janvier 1977 (A. CNR. LY-SEMALY-102)

Référence du document reproduit :

- **Ministère de l'Équipement. Fleuve : le Rhône. Syndicat des T.C.R.L. S.E.M.A.L.Y. Démolition du pont Morand. Elévation. L'ingénieur des TPE, 14 janvier 1977. Ech. 1:500 (A. CNR. LY-SEMALY-102)**

IVR82_20106902542NUCA

Auteur de l'illustration : CNR Lyon

© Compagnie nationale du Rhône, Lyon

reproduction soumise à autorisation du titulaire des droits d'exploitation