



Lyon 7e
la Guillotière
235 grande rue de la Guillotière

Immeuble

Références du dossier

Numéro de dossier : IA69006784
Date de l'enquête initiale : 2008
Date(s) de rédaction : 2009
Cadre de l'étude : inventaire topographique Inventaire de la Ville de Lyon
Degré d'étude : repéré

Désignation

Dénomination : immeuble
Parties constituantes non étudiées : cour, garage, boutique

Compléments de localisation

Milieu d'implantation : en ville
Références cadastrales : 1999, AI, 18

Historique

En 1966, demande de permis de construire par la SA Carrot et Garin, 10 rue de la République ; architecte Camille Bidot, 40 rue du Docteur-Long.

Période(s) principale(s) : 3e quart 20e siècle ()
Dates : 1966 (daté par source)
Auteur(s) de l'oeuvre : Camille Bidot (architecte, attribution par source)

Description

Garages en sous-sol dans la cour, auxquels on accède par une entrée cochère latérale ; l'entrée de l'immeuble est décentrée. Balcon avec garde corps pour partie en ciment, pour partie en métal. Ascenseur d'origine, privilégié.

Éléments descriptifs

Matériau(x) du gros-oeuvre, mise en oeuvre et revêtement : béton
Matériau(x) de couverture : ciment en couverture
Étage(s) ou vaisseau(x) : sous-sol, 5 étages carrés
Élévations extérieures : élévation à travées
Type(s) de couverture : terrasse
Escaliers : escalier dans-oeuvre : escalier tournant à retours avec jour, en maçonnerie
Autres organes de circulations : ascenseur

Typologies et état de conservation

Typologies : immeuble à un corps de bâtiment
État de conservation : bon état

Statut, intérêt et protection

Boutique : salon de coiffure "L'atelier des couleurs"

Statut de la propriété : propriété privée

Références documentaires

Documents d'archive

- AC Lyon. 1097 WP 519. Fichier sanitaire, Grande rue de la Guillotière, 223-263.
AC Lyon. 1097 WP 519. Fichier sanitaire, Grande rue de la Guillotière, 223-263.
AC Lyon : 1097 WP 519

Illustrations



Plan masse et de situation,
extrait de <http://cadastre.gouv.fr>
Dess. André Céréza
IVR82_20136902354NUDA



Vue générale depuis l'est
Phot. Maryannick Chalabi
IVR82_20116904093NUCA



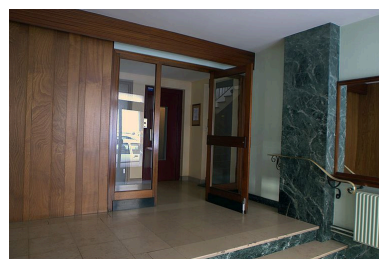
Elévation postérieure,
vue des étages supérieurs
Phot. Maryannick Chalabi
IVR82_20116904094NUCA



Elévation postérieure,
détail des balcons
Phot. Maryannick Chalabi
IVR82_20116904095NUCA



Passage cocher, depuis la cour
Phot. Maryannick Chalabi
IVR82_20116904096NUCA



Vestibule
Phot. Maryannick Chalabi
IVR82_20116904097NUCA

Dossiers liés

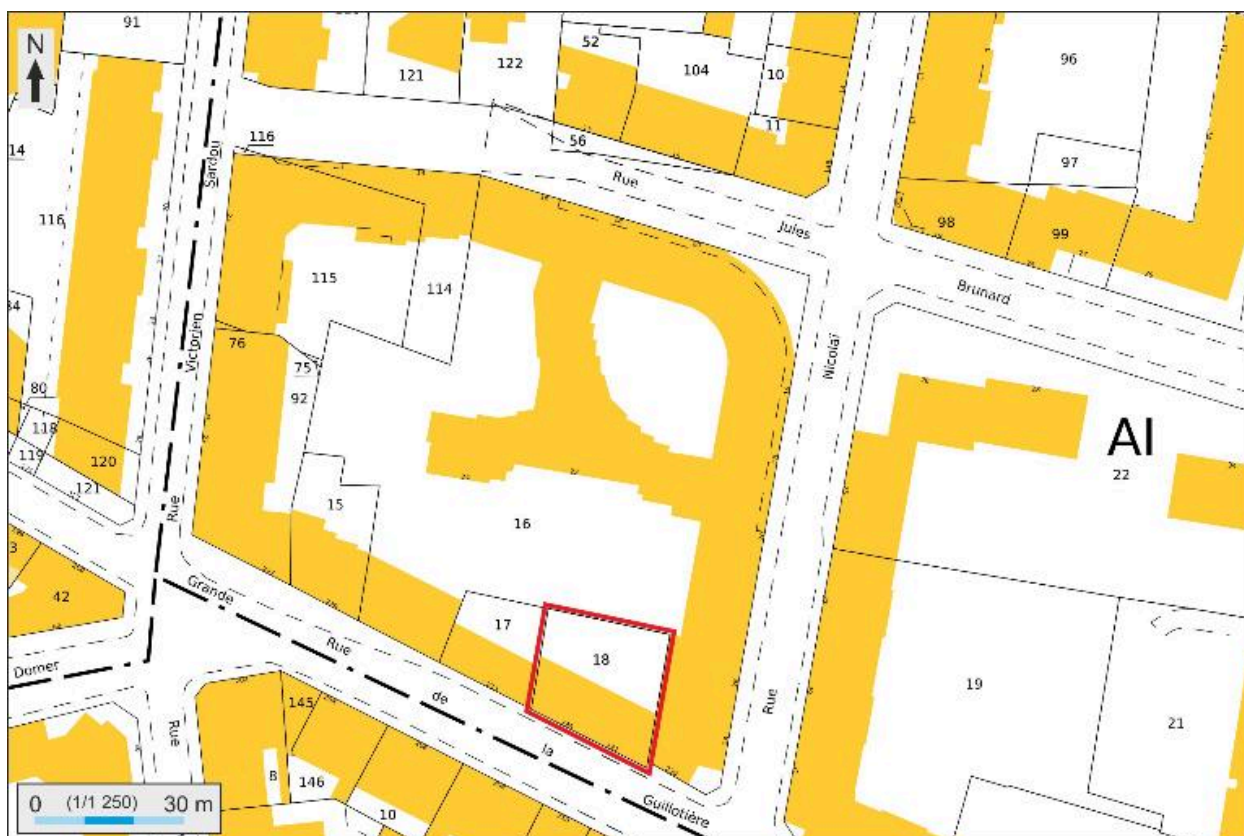
Dossiers de synthèse :

Immeubles du secteur d'étude La Guillotière (IA69005010) Lyon 7e, la Guillotière

Oeuvre(s) contenue(s) :

Auteur(s) du dossier : Maryannick Chalabi, Catherine Guégan

Copyright(s) : © Région Rhône-Alpes, Inventaire général du patrimoine culturel ; © Ville de Lyon



Plan masse et de situation, extrait de <http://cadastre.gouv.fr>

IVR82_20136902354NUDA

Auteur de l'illustration : André Céréza

Date de prise de vue : 2013

© Région Rhône-Alpes, Inventaire général du patrimoine culturel ; © Ministère des finances, CIDF, Service du cadastre
reproduction soumise à autorisation du titulaire des droits d'exploitation



Vue générale depuis l'est

IVR82_20116904093NUCA

Auteur de l'illustration : Maryannick Chalabi

Date de prise de vue : 2008

© Région Rhône-Alpes, Inventaire général du patrimoine culturel ; © Ville de Lyon
reproduction soumise à autorisation du titulaire des droits d'exploitation



Elévation postérieure, vue des étages supérieurs

IVR82_20116904094NUCA

Auteur de l'illustration : Maryannick Chalabi

Date de prise de vue : 2008

© Région Rhône-Alpes, Inventaire général du patrimoine culturel ; © Ville de Lyon
reproduction soumise à autorisation du titulaire des droits d'exploitation



Elévation postérieure, détail des balcons

IVR82_20116904095NUCA

Auteur de l'illustration : Maryannick Chalabi

Date de prise de vue : 2008

© Région Rhône-Alpes, Inventaire général du patrimoine culturel ; © Ville de Lyon
reproduction soumise à autorisation du titulaire des droits d'exploitation



Passage cocher, depuis la cour

IVR82_20116904096NUCA

Auteur de l'illustration : Maryannick Chalabi

Date de prise de vue : 2008

© Région Rhône-Alpes, Inventaire général du patrimoine culturel ; © Ville de Lyon
reproduction soumise à autorisation du titulaire des droits d'exploitation



Vestibule

IVR82_20116904097NUCA

Auteur de l'illustration : Maryannick Chalabi

Date de prise de vue : 2008

© Région Rhône-Alpes, Inventaire général du patrimoine culturel ; © Ville de Lyon
reproduction soumise à autorisation du titulaire des droits d'exploitation