



Rhône-Alpes, Rhône
Lyon 2e
Jacobins
39 quai Saint-Antoine , rue de la Monnaie

Immeuble de fourbisseur

Références du dossier

Numéro de dossier : IA69006318
Date de l'enquête initiale : 2007
Date(s) de rédaction : 2007
Cadre de l'étude : inventaire topographique Inventaire de la Ville de Lyon
Degré d'étude : étudié

Désignation

Dénomination : immeuble
Genre du destinataire : d'artisan
Parties constituantes non étudiées : cour, boutique, latrine

Compléments de localisation

Milieu d'implantation : en ville
Références cadastrales : 1999, AE, 122 ; 1831, H1, 96-97. Section H dite des Halles aux blés, feuille 1

Historique

Le 14 juin 1757, George Monié (ou Monier), fourbisseur, obtient une permission de voirie pour bâtir place du Port-du-Temple, rue de la Monnaie et quai Saint-Antoine. Les garde-corps des fenêtres côté rue de la Monnaie datent du milieu du XVIIIe siècle, ceux donnant sur le quai Saint-Antoine datent de la première moitié du XIXe siècle. L'encadrement de la porte bâtarde adressée 39 quai Saint-Antoine est refait en ciment moulé (?) à une date inconnue ; le linteau porte le monogramme DL. Une porte, centrée, est également visible rue de la Monnaie (la menuiserie d'origine n'est plus en place).

Période(s) principale(s) : 3e quart 18e siècle ()

Dates : 1757 (daté par travaux historiques)

Personne(s) liée(s) à l'histoire de l'oeuvre : George Monier ou Monié (commanditaire, propriétaire, attribution par travaux historiques)

Description

La façade de l'immeuble est constituée de trois élévations sur rue. Les arcades et piliers du rez-de-chaussée sont faits d'un calcaire gris clair à beige-blanc à grain fin et à cassure franche et inégale. Il s'agit très probablement d'un faciès patiné ou variant du choin* de Villebois. Les nuances de teinte (taches) et les joints de stratification à sinuosités très serrées (stylolithes*), qui se rapprochent sensiblement des caractères descriptifs habituels de cette pierre, viennent à l'appui de ce diagnostic. En revanche, la corniche entre le rez-de-chaussée et le premier étage met en œuvre une pierre de Villebois typique, avec des figures d'affouillement (bioturbation*) caractéristiques. Toujours sur la façade, on note la présence de marques "MH".

La porte d'entrée du 39 quai Saint-Antoine présente un faux appareil régulier appliqué en ciment ayant nécessité le bûchage de la pierre sous-jacente.

Dans la cour, des galeries avec de beaux garde-corps en fer forgé ont été fermées au XIXe ou au début du XXe siècle par des baies métalliques. Des latrines sont également installées dans la cour.

Le mur extérieur de la cage s'ouvre sur la cour ; constitué d'une arcade reposant sur des piliers portant les limons, il est en pierre de Villebois. Les deux murs noyaux, également en calcaire de Villebois, sont constitués d'assises de hauteur variable.

Les marches et les paliers sont en calcaire à gryphées*, d'une grande densité de coquilles et offrant quelques beaux segments de tige de crinoïde* (empilements d'entrouques* blanches). Marches et contremarches sont uniquement bouchardées*, assez finement pour la face supérieure des marches (64 dents). Le dos des marches quant à lui présente des traces de pic*, de taillant et de boucharde* (3 techniques de taille superposées et successives). Les contremarches sont moulurées (nez, réglot et cavet). Sur la partie inférieure de la plupart d'entre elles, on observe des marques gravées : "N" barré suivi de "II" ou "III", parfois "II" suivi d'un "N" barré. Des chiffres arabes sont également gravés sur les marches elles-mêmes, à proximité du noyau.

* cf le glossaire dans le dossier IA69007823 Immeubles du secteur des Jacobins

Éléments descriptifs

Matériau(x) du gros-oeuvre, mise en oeuvre et revêtement : calcaire, pierre de taille ; calcaire enduit

Matériau(x) de couverture : ardoise, tuile plate mécanique

Étage(s) ou vaisseau(x) : sous-sol, 4 étages carrés, 1 étage de comble

Élévations extérieures : élévation à travées

Type(s) de couverture : toit à longs pans brisés

Escaliers : escalier hors-oeuvre : escalier tournant à retours avec jour, cage ouverte, en maçonnerie

Typologies et état de conservation

Typologies : immeuble à trois corps de bâtiments en U

Décor

Techniques : ferronnerie

Précision sur les représentations :

Garde-corps des fenêtres, des galeries (motif d'arcades alternées, de volutes et de haricots) et de l'escalier (motif de volutes affrontées) en ferronnerie.

Statut, intérêt et protection

En 2007, les boutiques sont occupées par le marchand de fruits et légumes *Cerise et Potiron* ainsi que par le café *Le Lion*.

Intérêt de l'oeuvre : à signaler

Éléments remarquables : escalier

Statut de la propriété : propriété privée

Bords de Saône

En se trouvant à l'intersection de plusieurs voies (quai Saint-Antoine, quai des Célestins, rue de l'Ancienne-Préfecture, rue du Port-du-Temple) et de la passerelle du Palais-de-Justice qui forme un dégagement important devant sa façade principale, l'immeuble s'élevant 39 quai Saint-Antoine joue le rôle de tête de proue de l'îlot rues de la Monnaie / du Petit-David / quai Saint-Antoine. Il déploie ainsi trois travées à l'ouest et six travées au sud qui captent la lumière et attirent le regard.

Références documentaires

Documents d'archive

- AC Lyon. 37 II. Fonds Joseph Pointet. XXe siècle

AC Lyon. 37 II. *Fonds Joseph Pointet*. XX^e siècle

Feuille 38B, volume 15, p. 4101-4103

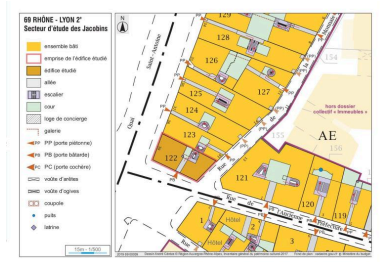
AC Lyon : 37 II

Documents audio

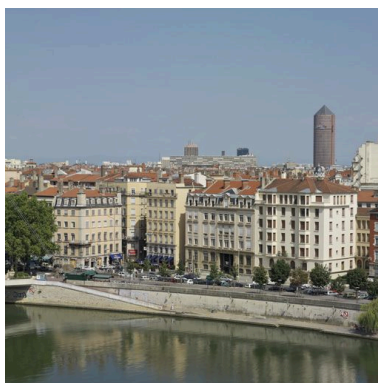
- ROUSSELLE, B. SAVAY-GUERRAZ, H. TRITENNE, D. **Étude géo-patrimoniale du secteur des Jacobins. 2017 - 2018**

ROUSSELLE, Bruno. SAVAY-GUERRAZ, Hugues. TRITENNE, Dominique. *Étude géo-patrimoniale du secteur des Jacobins*. 2017 - 2018

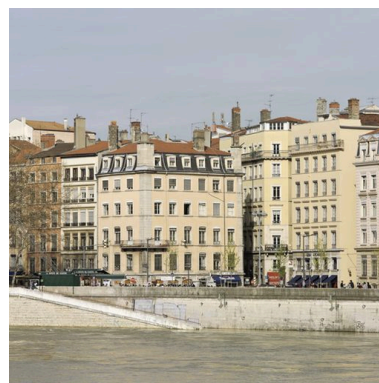
Illustrations



Plan-masse et plan de distribution,
d'après cadastre.gouv.fr
Dess. André Céréza
IVR84_20196900039NUDA



Vue de situation depuis la toiture
de la cathédrale Saint-Jean
Phot. Eric Dessert
IVR82_20066900562NUCA



Vue de situation depuis
le quai Romain-Rolland
Phot. Eric Dessert
IVR82_20066900480NUCA



Vue de situation depuis
le quai des Célestins
Phot. Eric Dessert
IVR82_20066900471NUCA



Vue de situation depuis
le quai des Célestins
Phot. Eric Dessert
IVR82_20066900472NUCA



Vue de situation depuis
le quai Saint-Antoine
Phot. Didier Gourbin
IVR82_20066902592V



A gauche, l'élévation antérieure
Phot. Eric Dessert
IVR82_20076902481NUCA



Elévation sur le quai Saint-
Antoine : traitement de l'angle
Phot. Véronique Belle
IVR82_20076902928NUCA



L'entrée
Phot. Véronique Belle
IVR82_20076902929NUCA



Elévation antérieure : détail
Phot. Véronique Belle
IVR82_20076902930NUCA



Elévation rue de la
Monnaie : vue partielle
Phot. Véronique Belle
IVR82_20076902931NUCA



Elévation rue de la
Monnaie : détail de baies
Phot. Véronique Belle
IVR82_20076902932NUCA



L'escalier en contre-
plongée : vue partielle
Phot. Véronique Belle
IVR82_20076902933NUCA



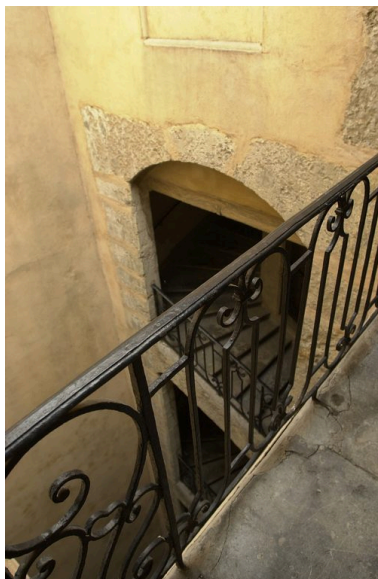
Les galeries reliant l'escalier au
corps de bâtiment sur le quai
Phot. Véronique Belle
IVR82_20076902934NUCA



Garde-corps de la galerie
du premier étage carré
Phot. Véronique Belle
IVR82_20076902935NUCA



L'escalier : noyaux et garde-corps
Phot. Véronique Belle
IVR82_20076902936NUCA



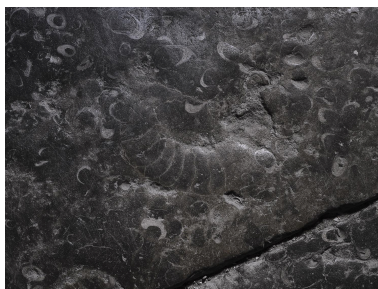
L'escalier en plongée : vue partielle
Phot. Véronique Belle
IVR82_20076902937NUCA



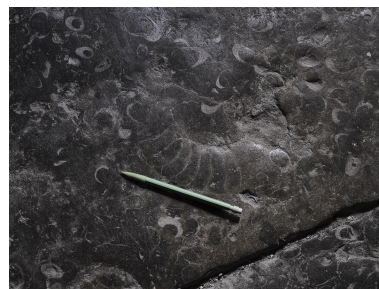
L'escalier : fossiles d'entrouques
Phot. Franck Trabouillet
IVR84_20236900330NUCA



L'escalier : fossiles d'entrouques
(avec un stylo pour donner l'échelle)
Phot. Franck Trabouillet
IVR84_20236900331NUCA



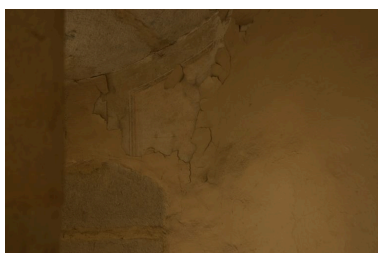
Escalier : calcaire à gryphées
présentant les fossiles d'une
ammonite et de nombreuses gryphées
Phot. Franck Trabouillet
IVR84_20236900319NUCA



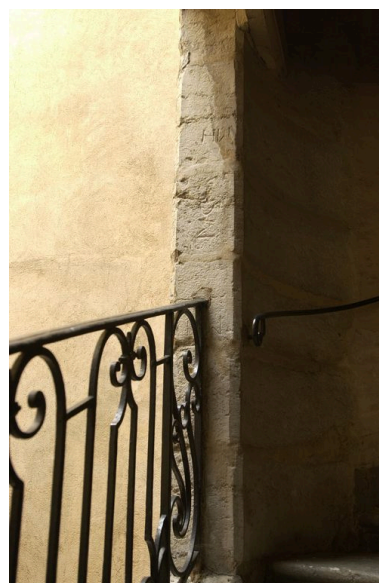
Escalier : calcaire à gryphées
présentant les fossiles d'une
ammonite et de nombreuses gryphées
Phot. Franck Trabouillet
IVR84_20236900320NUCA



La cage d'escalier : dernier étage
Phot. Véronique Belle
IVR82_20076902938NUCA



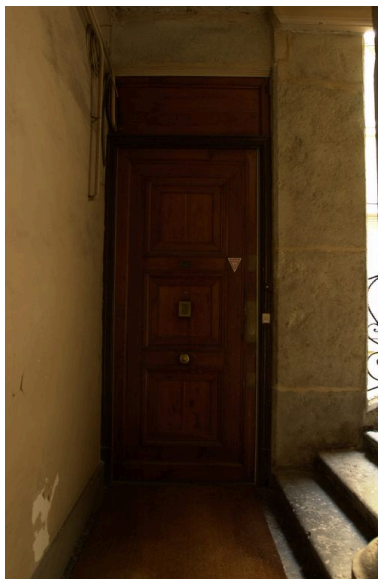
Détail de décor dans la cage d'escalier
Phot. Véronique Belle
IVR82_20076902943NUCA



Marques de tâcherons dans l'escalier
Phot. Véronique Belle
IVR82_20076902942NUCA



Galerie du dernier
étage et porte palière
Phot. Véronique Belle
IVR82_20076902940NUCA



Porte palière
Phot. Véronique Belle
IVR82_20076902939NUCA



Porte palière du dernier étage
Phot. Véronique Belle
IVR82_20076902941NUCA

Dossiers liés

Dossiers de synthèse :

Immeubles du secteur des Jacobins (IA69007823) Rhône-Alpes, Rhône, Lyon 2e,

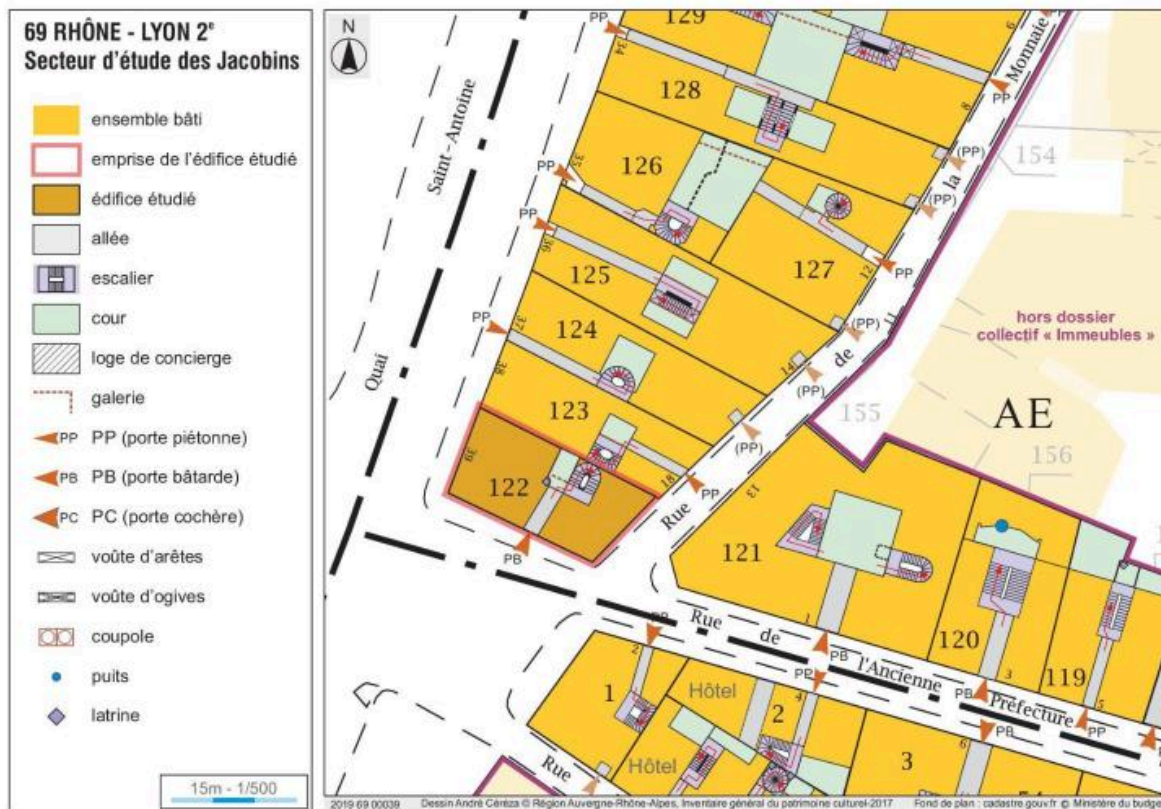
Oeuvre(s) contenue(s) :

Oeuvre(s) en rapport :

Quai Villeroy, port Saint-Antoine, port du Temple, actuellement quai Saint-Antoine (IA69005971) Rhône-Alpes, Rhône, Lyon 2e, Saint-Nizier

Auteur(s) du dossier : Véronique Belle

Copyright(s) : © Région Rhône-Alpes, Inventaire général du patrimoine culturel ; © Ville de Lyon



Plan-masse et plan de distribution, d'après cadastre.gouv.fr

IVR84_20196900039NUDA

Auteur de l'illustration : André Céréza

Technique de relevé : relevé schématique ; Échelle : 1/500

© Région Auvergne-Rhône-Alpes, Inventaire général du patrimoine culturel
reproduction soumise à autorisation du titulaire des droits d'exploitation



Vue de situation depuis la toiture de la cathédrale Saint-Jean

IVR82_20066900562NUCA

Auteur de l'illustration : Eric Dessert

© Région Rhône-Alpes, Inventaire général du patrimoine culturel ; © Ville de Lyon
reproduction soumise à autorisation du titulaire des droits d'exploitation



Vue de situation depuis le quai Romain-Rolland

IVR82_20066900480NUCA

Auteur de l'illustration : Eric Dessert

© Région Rhône-Alpes, Inventaire général du patrimoine culturel ; © Ville de Lyon
reproduction soumise à autorisation du titulaire des droits d'exploitation



Vue de situation depuis le quai des Célestins

IVR82_20066900471NUCA

Auteur de l'illustration : Eric Dessert

© Région Rhône-Alpes, Inventaire général du patrimoine culturel ; © Ville de Lyon
reproduction soumise à autorisation du titulaire des droits d'exploitation



Vue de situation depuis le quai des Célestins

IVR82_20066900472NUCA

Auteur de l'illustration : Eric Dessert

© Région Rhône-Alpes, Inventaire général du patrimoine culturel ; © Ville de Lyon
reproduction soumise à autorisation du titulaire des droits d'exploitation



Vue de situation depuis le quai Saint-Antoine

IVR82_20066902592V

Auteur de l'illustration : Didier Gourbin

© Région Rhône-Alpes, Inventaire général du patrimoine culturel ; © Ville de Lyon
reproduction soumise à autorisation du titulaire des droits d'exploitation



A gauche, l'élévation antérieure

IVR82_20076902481NUCA

Auteur de l'illustration : Eric Dessert

© Région Rhône-Alpes, Inventaire général du patrimoine culturel ; © Ville de Lyon
reproduction soumise à autorisation du titulaire des droits d'exploitation



Elévation sur le quai Saint-Antoine : traitement de l'angle

IVR82_20076902928NUCA

Auteur de l'illustration : Véronique Belle

© Région Rhône-Alpes, Inventaire général du patrimoine culturel ; © Ville de Lyon
reproduction soumise à autorisation du titulaire des droits d'exploitation



L'entrée

IVR82_20076902929NUCA

Auteur de l'illustration : Véronique Belle

© Région Rhône-Alpes, Inventaire général du patrimoine culturel ; © Ville de Lyon
reproduction soumise à autorisation du titulaire des droits d'exploitation



Elévation antérieure : détail

IVR82_20076902930NUCA

Auteur de l'illustration : Véronique Belle

© Région Rhône-Alpes, Inventaire général du patrimoine culturel ; © Ville de Lyon
reproduction soumise à autorisation du titulaire des droits d'exploitation



Elévation rue de la Monnaie : vue partielle

IVR82_20076902931NUCA

Auteur de l'illustration : Véronique Belle

© Région Rhône-Alpes, Inventaire général du patrimoine culturel ; © Ville de Lyon
reproduction soumise à autorisation du titulaire des droits d'exploitation



Elévation rue de la Monnaie : détail de baies

IVR82_20076902932NUCA

Auteur de l'illustration : Véronique Belle

© Région Rhône-Alpes, Inventaire général du patrimoine culturel ; © Ville de Lyon
reproduction soumise à autorisation du titulaire des droits d'exploitation



L'escalier en contre-plongée : vue partielle

IVR82_20076902933NUCA

Auteur de l'illustration : Véronique Belle

© Région Rhône-Alpes, Inventaire général du patrimoine culturel ; © Ville de Lyon
reproduction soumise à autorisation du titulaire des droits d'exploitation



Les galeries reliant l'escalier au corps de bâtiment sur le quai

IVR82_20076902934NUCA

Auteur de l'illustration : Véronique Belle

© Région Rhône-Alpes, Inventaire général du patrimoine culturel ; © Ville de Lyon
reproduction soumise à autorisation du titulaire des droits d'exploitation



Garde-corps de la galerie du premier étage carré

IVR82_20076902935NUCA

Auteur de l'illustration : Véronique Belle

© Région Rhône-Alpes, Inventaire général du patrimoine culturel ; © Ville de Lyon
reproduction soumise à autorisation du titulaire des droits d'exploitation



L'escalier : noyaux et garde-corps

IVR82_20076902936NUCA

Auteur de l'illustration : Véronique Belle

© Région Rhône-Alpes, Inventaire général du patrimoine culturel ; © Ville de Lyon
reproduction soumise à autorisation du titulaire des droits d'exploitation



L'escalier en plongée : vue partielle

IVR82_20076902937NUCA

Auteur de l'illustration : Véronique Belle

© Région Rhône-Alpes, Inventaire général du patrimoine culturel ; © Ville de Lyon
reproduction soumise à autorisation du titulaire des droits d'exploitation



L'escalier : fossiles d'entrouques

IVR84_20236900330NUCA

Auteur de l'illustration : Franck Trabouillet

© Région Auvergne-Rhône-Alpes, Inventaire général du patrimoine culturel
communication libre, reproduction soumise à autorisation



L'escalier : fossiles d'entozoques (avec un stylo pour donner l'échelle)

IVR84_20236900331NUCA

Auteur de l'illustration : Franck Trabouillet

© Région Auvergne-Rhône-Alpes, Inventaire général du patrimoine culturel
communication libre, reproduction soumise à autorisation



Escalier : calcaire à gryphées présentant les fossiles d'une ammonite et de nombreuses gryphées

IVR84_20236900319NUCA

Auteur de l'illustration : Franck Trabouillet

© Région Auvergne-Rhône-Alpes, Inventaire général du patrimoine culturel
communication libre, reproduction soumise à autorisation



Escalier : calcaire à gryphées présentant les fossiles d'une ammonite et de nombreuses gryphées

IVR84_20236900320NUCA

Auteur de l'illustration : Franck Trabouillet

© Région Auvergne-Rhône-Alpes, Inventaire général du patrimoine culturel
communication libre, reproduction soumise à autorisation



La cage d'escalier : dernier étage

IVR82_20076902938NUCA

Auteur de l'illustration : Véronique Belle

© Région Rhône-Alpes, Inventaire général du patrimoine culturel ; © Ville de Lyon
reproduction soumise à autorisation du titulaire des droits d'exploitation



Détail de décor dans la cage d'escalier

IVR82_20076902943NUCA

Auteur de l'illustration : Véronique Belle

© Région Rhône-Alpes, Inventaire général du patrimoine culturel ; © Ville de Lyon
reproduction soumise à autorisation du titulaire des droits d'exploitation



Marques de tâcherons dans l'escalier

IVR82_20076902942NUCA

Auteur de l'illustration : Véronique Belle

© Région Rhône-Alpes, Inventaire général du patrimoine culturel ; © Ville de Lyon
reproduction soumise à autorisation du titulaire des droits d'exploitation

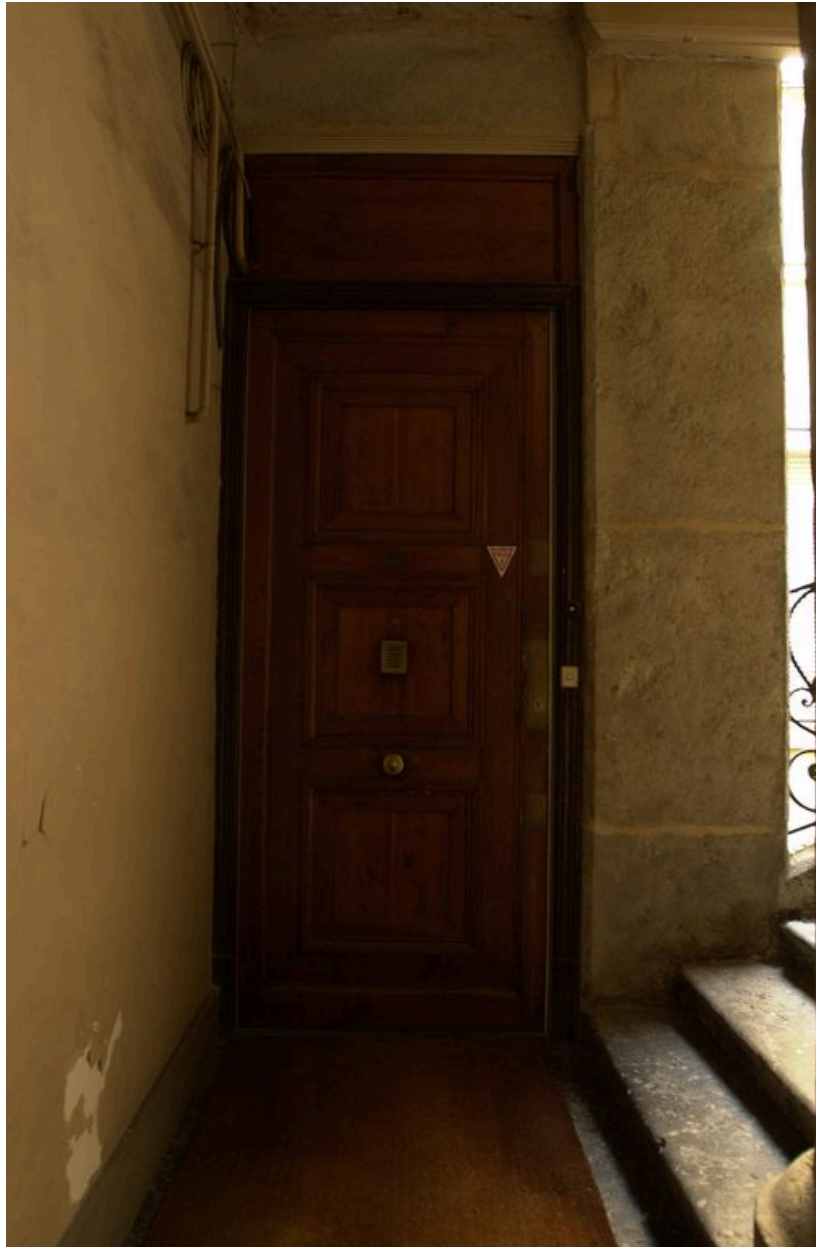


Galerie du dernier étage et porte palière

IVR82_20076902940NUCA

Auteur de l'illustration : Véronique Belle

© Région Rhône-Alpes, Inventaire général du patrimoine culturel ; © Ville de Lyon
reproduction soumise à autorisation du titulaire des droits d'exploitation



Porte palière

IVR82_20076902939NUCA

Auteur de l'illustration : Véronique Belle

© Région Rhône-Alpes, Inventaire général du patrimoine culturel ; © Ville de Lyon
reproduction soumise à autorisation du titulaire des droits d'exploitation



Porte palière du dernier étage

IVR82_20076902941NUCA

Auteur de l'illustration : Véronique Belle

© Région Rhône-Alpes, Inventaire général du patrimoine culturel ; © Ville de Lyon
reproduction soumise à autorisation du titulaire des droits d'exploitation