



Rhône-Alpes, Savoie  
Aix-les-Bains  
Les Bords du lac  
boulevard du Lac

## Projet d'hôtel de voyageurs, dit Les Belles Rives

### Références du dossier

Numéro de dossier : IA73002269  
Date de l'enquête initiale : 2015  
Date(s) de rédaction : 2015  
Cadre de l'étude : inventaire topographique Inventaire de la Ville d'Aix-les-Bains  
Degré d'étude : recensé

### Désignation

Dénomination : hôtel de voyageurs  
Appellation : Les Belles Rives

### Compléments de localisation

Milieu d'implantation : en écart  
Références cadastrales : 1879, B, 142 p. ; 145 ; 155 p. ; 156-158 ; 161-162 ; 165 p. ; 2004, BI, 182

### Historique

C'est en 1960 que Gilbert Duranton, architecte aixois, entreprend les premières démarches afin de construire un immeuble pour le promoteur genevois François Brandt (AC Aix-les-Bains. 1 T 15). L'emplacement retenu, à proximité directe du lac, est celui du restaurant Les Belles Rives (voir dossier [Restaurant et établissement de bains, dit Auberge du Lac, puis Les Belles Rives - Café Restaurant et Bains Chaberty](#)), démoli à cette occasion et auquel l'édifice emprunte son nom. Bien que la demande de permis de construire, déposée et obtenue en 1963, mentionne la construction d'un immeuble d'habitation (Délibération du conseil municipal, 4 décembre 1963), le projet primitif vise la création d'un hôtel, relativement luxueux, comme le montrent les plans dressés pour l'avant-projet en 1962 par Gilbert Duranton.

Période(s) principale(s) : 3e quart 20e siècle ()  
Dates : 1962 (daté par source)  
Auteur(s) de l'oeuvre : Gilbert Duranton (architecte, ?)

### Description

Le projet primitif des Belles Rives adopte un plan en T, organisé autour d'un long corps de bâtiment rectangulaire (vingt travées) à quatre étages, implanté parallèlement à la rive, auquel s'adosse une construction étroite (trois travées) et haute de huit étages, ressemblant à une tour. Cette organisation rappelle des dessins de l'architecte Laurent Chappis, chargé d'aménager les bords de lac entre 1950 et 1962, et plus particulièrement ses « immeubles chandelles », conçus pour concilier densité de l'habitat et préservation de la vue sur le paysage (voir dossier [Secteur urbain, les Bords du lac](#)). L'entrée, située au rez-de-chaussée surélevé de la tour, est desservie par une double rampe d'accès. A l'intérieur, ce niveau est occupé par des pièces de réception : hall, escalier double donnant sur le grand salon et la salle de restaurant. Des chambres occupent les étages du long corps de bâtiment tandis que les niveaux de la tour abritent des appartements. Sur la façade ouest, donnant sur le lac, la présence d'une terrasse au rez-de-chaussée surélevé, accessible depuis les pièces de réception et depuis la rue, ainsi que des balcons filants, faisant retour sur une partie des élévations nord et sud et divisés en autant de balcons loggias qu'il y a de chambres, démontrent la volonté de pouvoir jouir du paysage sur le lac (aucun balcon n'est présent sur la façade est, offrant pourtant une vue sur le massif des Bauges).

## Éléments descriptifs

Matériau(x) du gros-oeuvre, mise en oeuvre et revêtement : béton (?)

Étage(s) ou vaisseau(x) : étage de soubassement, rez-de-chaussée surélevé, 4 étages carrés

Élévations extérieures : élévation à travées

Type(s) de couverture : terrasse

Escaliers : escalier dans-oeuvre

Autres organes de circulations : rampe d'accès, ascenseur

## Typologies et état de conservation

Typologies : villégiature

État de conservation : oeuvre non réalisée

## Statut, intérêt et protection

Etudié dans le cadre de l'exposition "Aix côté Lac" en 2015.

Sites de protection : loi littoral, site inscrit

Statut de la propriété : propriété privée

## Références documentaires

### Documents d'archive

- **AC Aix-les-Bains. 1 D. Registre des délibérations du conseil municipal.**  
AC Aix-les-Bains. 1 D. **Registre des délibérations conseil municipal.**  
AC Aix-les-Bains : 1 D
- **AC Aix-les-Bains. 237 W 10, n°2723. 1963. Autorisation de bâtir accordé à M. Duranton Gilbert pour la construction d'un immeuble collectif à usage d'habitation et commerce.**  
AC Aix-les-Bains. 237 W 10, n°2723. **Autorisation de bâtir accordé à M. Duranton Gilbert pour la construction d'un immeuble collectif à usage d'habitation et commerce, 22 mai 1963.**  
AC Aix-les-Bains : 237 W 10, n°2723
- **AC Aix-les-Bains. 1 T 15. 1963-1970. Aménagement zone des bords de lac.**  
AC Aix-les-Bains. 1 T 15. **Aménagement zone des bords de lac, 1963-1970.**  
AC Aix-les-Bains : 1 T 15

### Documents figurés

- **AC Aix-les-Bains. 237 W 10, n°2723. 1962. Demande d'accord préalable. Immeuble « Les Belles Rives ». Grand Port Aix-les-Bains (propriété Chaberty) [Plans de situation et de masse. Elévations] [Non réalisé]. Demande d'accord préalable. Immeuble « Les Belles Rives ». Grand Port Aix-les-Bains (propriété Chaberty) [Plans de situation et de masse. Elévations] [Non réalisé] / [Duranton], [architecte]. [Aix-les-Bains], [1962]. Ech. 1 : 500. 1 tirage de plan ; 63 x 81 cm (AC Aix-les-Bains. 237 W 10, n°2723)**  
AC Aix-les-Bains : 237 W 10, n°2723
- **AC Aix-les-Bains. 237 W 10, n°2723. 1964. Plan de masse. Le Belles Rives. Aix-les-Bains. Le grand port [Non réalisé].**  
**Plan de masse. Le Belles Rives. Aix-les-Bains. Le grand port** [Non réalisé] / S. n. [Aix-les-Bains], novembre 1964. Ech. 1 : 200. 1 tirage de plan ; 72, 5 x 94 cm 72, 5 x 94 cm (AC Aix-les-Bains. 237 W 10, n°2723)  
AC Aix-les-Bains : 237 W 10, n°2723
- **AC Aix-les-Bains. 237 W 10, n°2723. 1962. Planche n°2. Rez terre. Le Belles Rives. Aix-les-Bains. Le grand port [Non réalisé].**  
**Planche n°2. Rez terre. Le Belles Rives. Aix-les-Bains. Le grand port** [Non réalisé] / [Duranton], [architecte]. [Aix-les-Bains], [1962]. Ech. 1 : 100. 1 tirage de plan ; 72 x 108 cm (AC Aix-les-Bains. 237 W 10, n°2723)

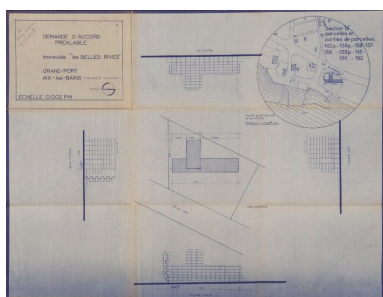
AC Aix-les-Bains : 237 W 10, n°2723

- **AC Aix-les-Bains. 237 W 10, n°2723. 1962. Planche n°3. Rez de chaussée. Le Belles Rives. Aix-les-Bains. Le grand port [Non réalisé]**  
**Planche n°3. Rez de chaussée. Le Belles Rives. Aix-les-Bains. Le grand port** [Non réalisé] / [Duranton], [architecte]. [Aix-les-Bains], [1962]. Ech. 1 : 100. 1 tirage de plan ; 72 x 108 cm (AC Aix-les-Bains. 237 W 10, n°2723)  
AC Aix-les-Bains : 237 W 10, n°2723
- **AC Aix-les-Bains. 237 W 10, n°2723. 1962. Planche n°4. Entresol. Le Belles Rives. Aix-les-Bains. Le grand port [Non réalisé].**  
**Planche n°4. Entresol. Le Belles Rives. Aix-les-Bains. Le grand port** [Non réalisé] / [Duranton], [architecte]. [Aix-les-Bains], [1962]. Ech. 1 : 100. 1 tirage de plan ; 72 x 108 cm (AC Aix-les-Bains. 237 W 10, n°2723)  
AC Aix-les-Bains : 237 W 10, n°2723
- **AC Aix-les-Bains. 237 W 10, n°2723. 1962. Planche n°5. 1er et 2ème étage. Le Belles Rives. Aix-les-Bains. Le grand port [Non réalisé].**  
**Planche n°5. 1er et 2ème étage. Le Belles Rives. Aix-les-Bains. Le grand port** [Non réalisé] / [Duranton], [architecte]. [Aix-les-Bains], [1962]. Ech. 1 : 100. 1 tirage de plan ; 72 x 108 cm (AC Aix-les-Bains. 237 W 10, n°2723)  
AC Aix-les-Bains : 237 W 10, n°2723
- **AC Aix-les-Bains. 237 W 10, n°2723. 1962. Planche n°6. 3e étage. Le Belles Rives. Aix-les-Bains. Le grand port [Non réalisé].**  
**Planche n°6. 3e étage. Le Belles Rives. Aix-les-Bains. Le grand port** [Non réalisé] / [Duranton], [architecte]. [Aix-les-Bains], [1962]. Ech. 1 : 100. 1 tirage de plan ; 72 x 108 cm (AC Aix-les-Bains. 237 W 10, n°2723)  
AC Aix-les-Bains : 237 W 10, n°2723
- **AC Aix-les-Bains. 237 W 10, n°2723. 1962. Planche n°7. Etage courant. Le Belles Rives. Aix-les-Bains. Le grand port [Non réalisé].**  
**Planche n°7. Etage courant. Le Belles Rives. Aix-les-Bains. Le grand port** [Non réalisé] / [Duranton], [architecte]. [Aix-les-Bains], [1962]. Ech. 1 : 100. 1 tirage de plan ; 72 x 52 cm (AC Aix-les-Bains. 237 W 10, n°2723)  
AC Aix-les-Bains : 237 W 10, n°2723
- **AC Aix-les-Bains. 237 W 10, n°2723. 1962. Planche n°8. Coupes transversales sur barre nord et sud. Le Belles Rives. Aix-les-Bains. Le grand port [Non réalisé].**  
**Planche n°8. Coupes transversales sur barre nord et sud. Le Belles Rives. Aix-les-Bains. Le grand port** [Non réalisé] / [Duranton], [architecte]. [Aix-les-Bains], [1962]. Ech. 1 : 100. 1 tirage de plan ; 71, 5 x 79 cm (AC Aix-les-Bains. 237 W 10, n°2723)  
AC Aix-les-Bains : 237 W 10, n°2723
- **AC Aix-les-Bains. 237 W 10, n°2723. 1962. Planche n°9. Coupes transversales sur centre. Le Belles Rives. Aix-les-Bains. Le grand port [Non réalisé].**  
**Planche n°9. Coupes transversales sur centre. Le Belles Rives. Aix-les-Bains. Le grand port** [Non réalisé] / [Duranton], [architecte]. [Aix-les-Bains], [1962]. Ech. 1 : 100. 1 tirage de plan ; 72 x 52, 5 cm (AC Aix-les-Bains. 237 W 10, n°2723)  
AC Aix-les-Bains : 237 W 10, n°2723
- **AC Aix-les-Bains. 237 W 10, n°2723. 1962. Planche n°10. Façade Port. Le Belles Rives. Aix-les-Bains. Le grand port [Non réalisé].**

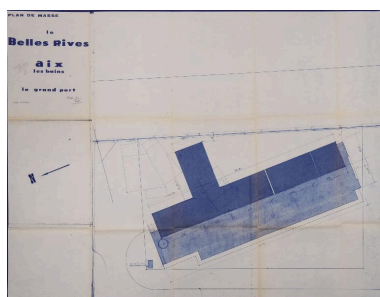
**Planche n°10. Façade Port. Le Belles Rives. Aix-les-Bains. Le grand port** [Non réalisé] / [Duranton], [architecte]. [Aix-les-Bains], [1962]. Ech. 1 : 100. 1 tirage de plan ; 72 x 79 cm (AC Aix-les-Bains. 237 W 10, n°2723)  
AC Aix-les-Bains : 237 W 10, n°2723

- **AC Aix-les-Bains. 237 W 10, n°2723. 1962. Planche n°11. Façade Plage. Le Belles Rives. Aix-les-Bains. Le grand port** [Non réalisé].  
**Planche n°11. Façade Plage. Le Belles Rives. Aix-les-Bains. Le grand port** [Non réalisé] / [Duranton], [architecte]. [Aix-les-Bains], [1962]. Ech. 1 : 100. 1 tirage de plan ; 72 x 79 cm (AC Aix-les-Bains. 237 W 10, n°2723)  
AC Aix-les-Bains : 237 W 10, n°2723
- **AC Aix-les-Bains. 237 W 10, n°2723. 1962. Planche n°12. Façade lac. Le Belles Rives. Aix-les-Bains. Le grand port** [Non réalisé].  
**Planche n°12. Façade lac. Le Belles Rives. Aix-les-Bains. Le grand port** [Non réalisé] / [Duranton], [architecte]. [Aix-les-Bains], [1962]. Ech. 1 : 100. 1 tirage de plan ; 72 x 110 cm (AC Aix-les-Bains. 237 W 10, n°2723)  
AC Aix-les-Bains : 237 W 10, n°2723
- **AC Aix-les-Bains. 237 W 10, n°2723. 1962. Planche n°13. Le Belles Rives. Aix-les-Bains. Le grand port [Façade est]** [Non réalisé].  
**Planche n°13. Le Belles Rives. Aix-les-Bains. Le grand port [Façade est]** [Non réalisé] / [Duranton], [architecte]. [Aix-les-Bains], [1962]. Ech. 1 : 100. 1 tirage de plan ; 72 x 108 cm (AC Aix-les-Bains. 237 W 10, n°2723)  
AC Aix-les-Bains : 237 W 10, n°2723

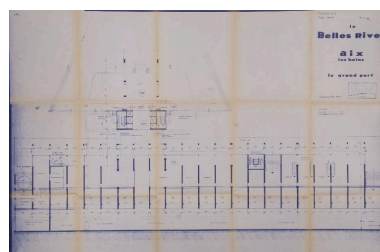
## Illustrations



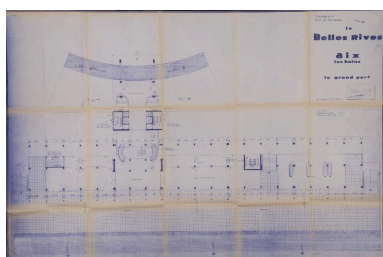
Plans de situation et de masse, élévations, 1962  
Repro. Denys Harreau  
IVR82\_20157300680NUCB



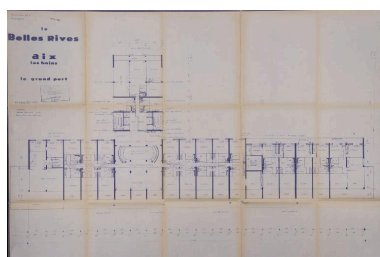
Plan de masse, 1964  
Repro. Denys Harreau  
IVR82\_20157300681NUCB



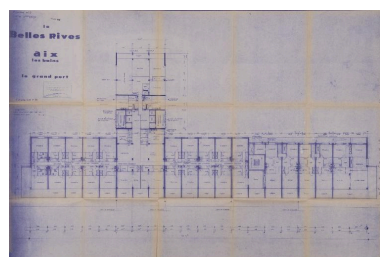
Plan du rez-de-terre, 1962  
Repro. Denys Harreau  
IVR82\_20157300682NUCB



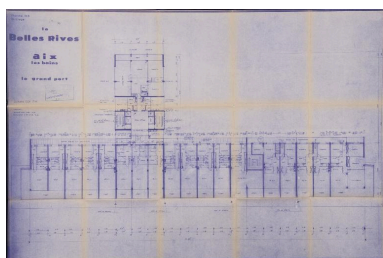
Plan du rez-de-chaussée, 1962  
Repro. Denys Harreau  
IVR82\_20157300683NUCB



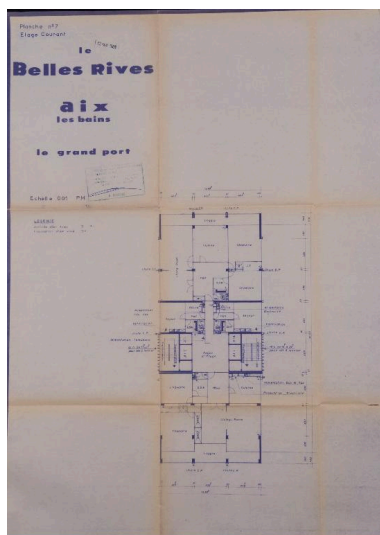
Plan de l'entresol, 1962  
Repro. Denys Harreau  
IVR82\_20157300684NUCB



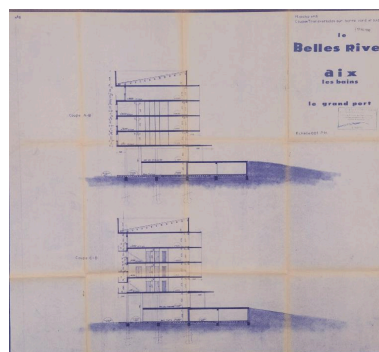
Plan des 1er et 2e étages, 1962  
Repro. Denys Harreau  
IVR82\_20157300685NUCB



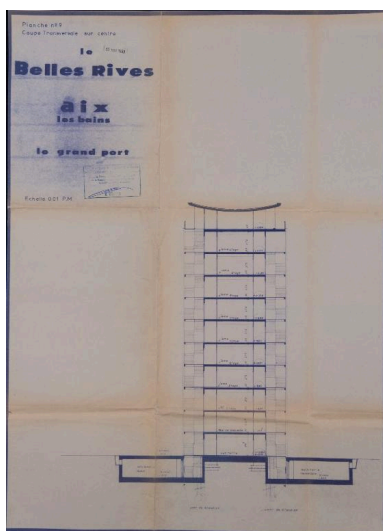
Plan du 3e étage, 1962  
Repro. Denys Harreau  
IVR82\_20157300686NUCB



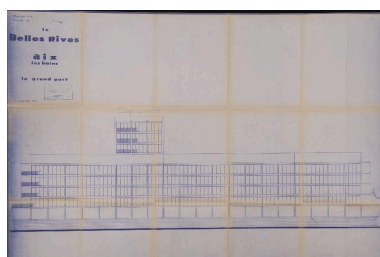
Plan de l'étage courant, 1962  
Repro. Denys Harreau  
IVR82\_20157300693NUCB



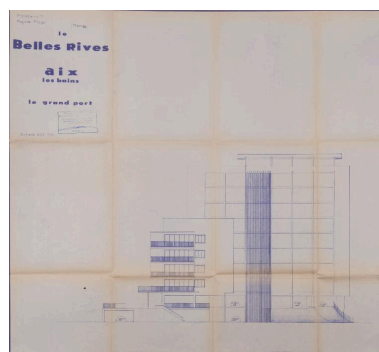
Coupes transversales, 1962  
Repro. Denys Harreau  
IVR82\_20157300687NUCB



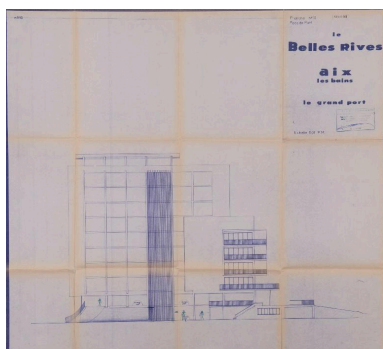
Coupe transversale, 1962  
Repro. Denys Harreau  
IVR82\_20157300692NUCB



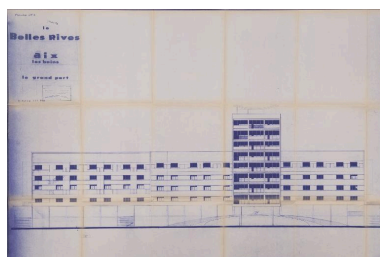
Façade principale (ouest), 1962  
Repro. Denys Harreau  
IVR82\_20157300688NUCB



Façade sud, 1962  
Repro. Denys Harreau  
IVR82\_20157300689NUCB



Façade nord, 1962  
Repro. Denys Harreau  
IVR82\_20157300690NUCB



Façade postérieure (est), 1962  
Repro. Denys Harreau  
IVR82\_20157300691NUCB

## Dossiers liés

### Dossiers de synthèse :

Généralités (IA73001081) Rhône-Alpes, Savoie, Aix-les-Bains

**Oeuvre(s) contenue(s) :**

**Oeuvre(s) en rapport :**

Boulevard, digue et promenade, dits Boulevard du Lac (IA73002268) Rhône-Alpes, Savoie, Aix-les-Bains, Les Bords du lac

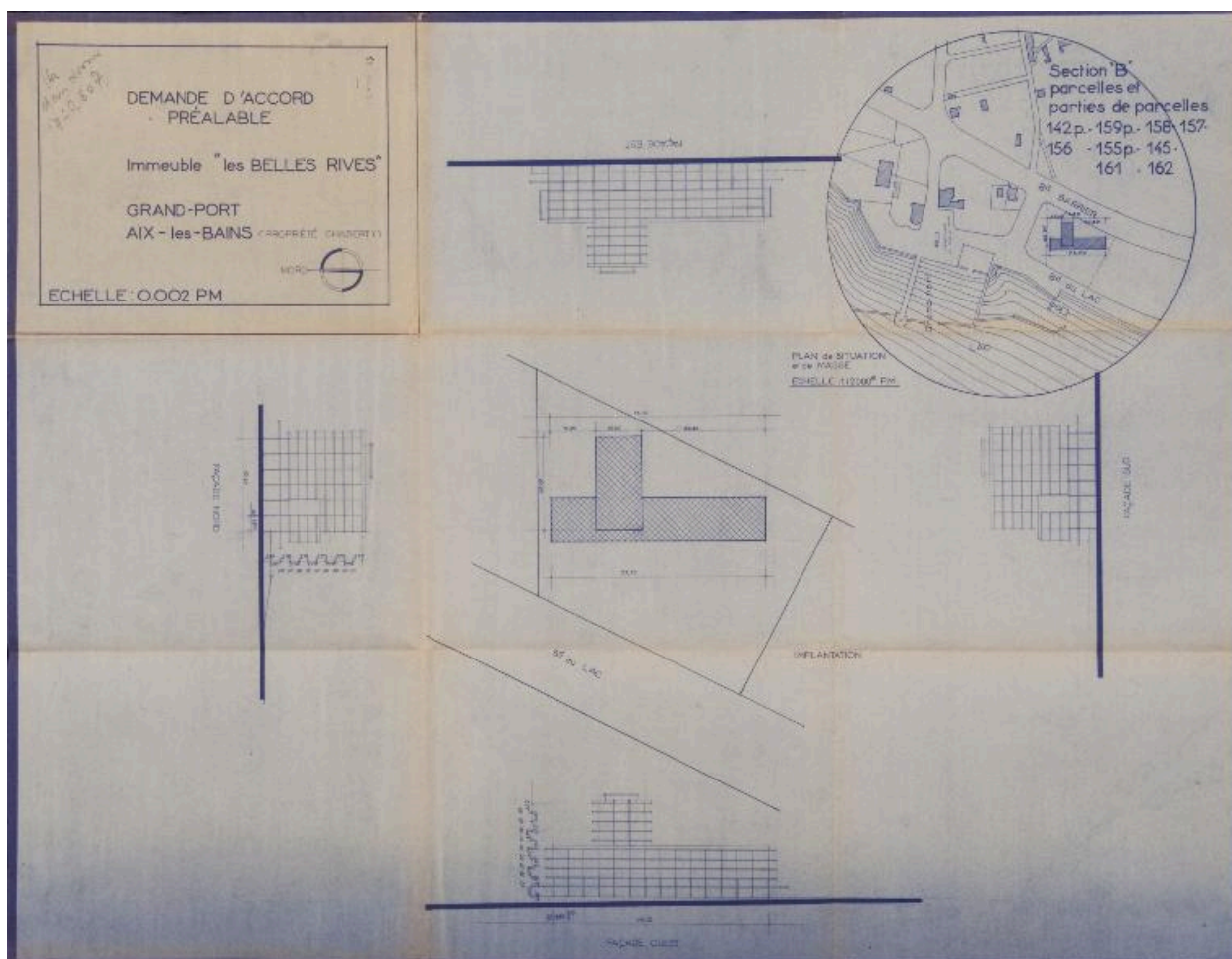
Secteur urbain, les Bords du lac (IA73001418) Rhône-Alpes, Savoie, Aix-les-Bains, Les Bords du lac

Immeuble et boutique, dits Les Belles Rives (IA73002271) Rhône-Alpes, Savoie, Aix-les-Bains, Les Bords du lac, 4-6-8 boulevard Robert Barrier

Auteur(s) du dossier : Elsa Belle, Philippe Gras

Copyright(s) : © Région Rhône-Alpes, Inventaire général du patrimoine culturel ; © Ville d'Aix-les-Bains





Plans de situation et de masse, élévations, 1962

Référence du document reproduit :

- **AC Aix-les-Bains. 237 W 10, n°2723. 1962. Demande d'accord préalable. Immeuble « Les Belles Rives ». Grand Port Aix-les-Bains (propriété Chaberty) [Plans de situation et de masse. Elévations] [Non réalisé]. Demande d'accord préalable. Immeuble « Les Belles Rives ». Grand Port Aix-les-Bains (propriété Chaberty) [Plans de situation et de masse. Elévations] [Non réalisé] / [Duranton], [architecte]. [Aix-les-Bains], [1962]. Ech. 1 : 500. 1 tirage de plan ; 63 x 81 cm(AC Aix-les-Bains. 237 W 10, n°2723)**  
AC Aix-les-Bains : 237 W 10, n°2723

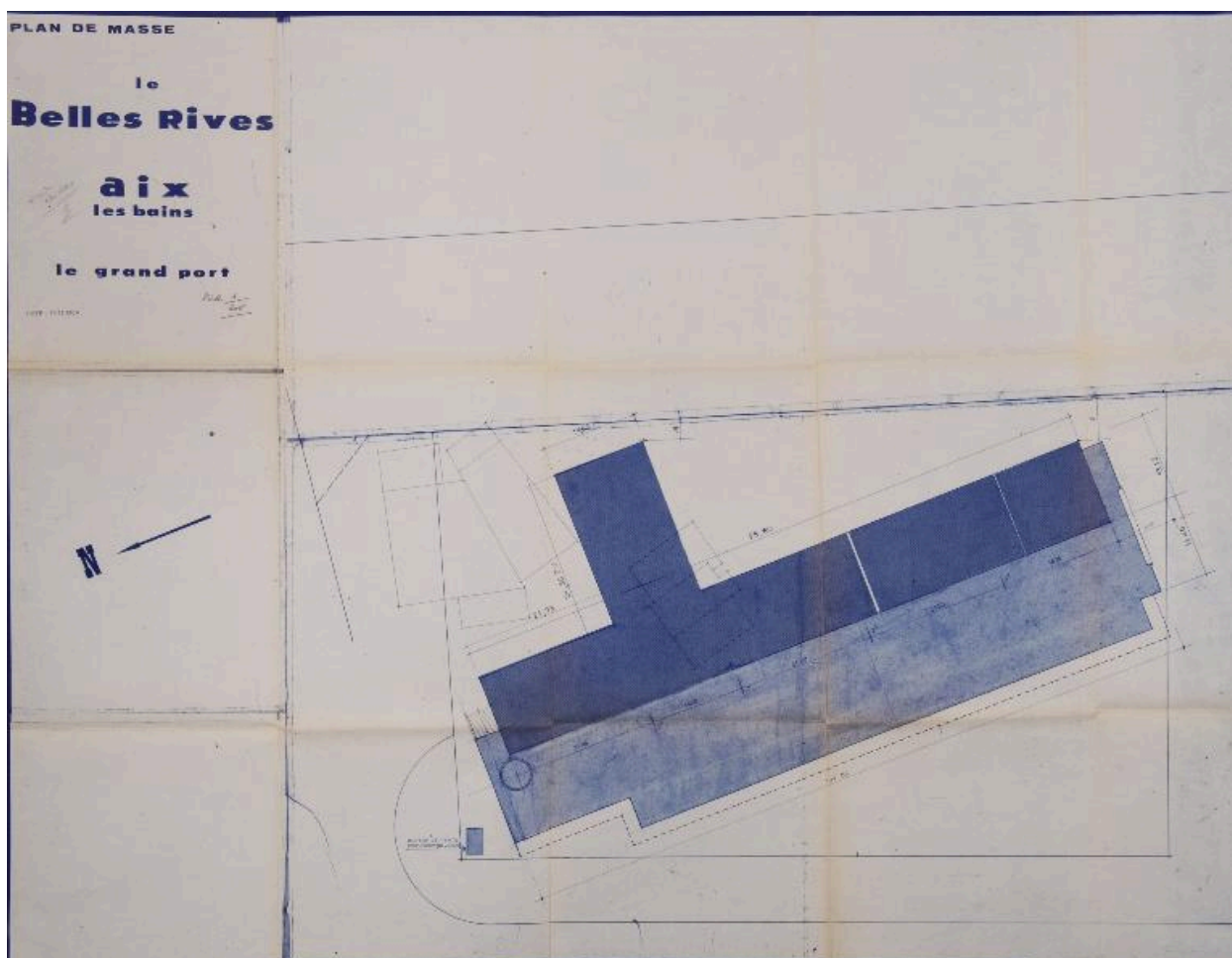
IVR82\_20157300680NUCB

Auteur de l'illustration (reproduction) : Denys Harreau

Date de prise de vue : 2015

© Archives municipales d'Aix-les-Bains

reproduction soumise à autorisation du titulaire des droits d'exploitation



Plan de masse, 1964

Référence du document reproduit :

- **AC Aix-les-Bains. 237 W 10, n°2723. 1964. Plan de masse. Le Belles Rives. Aix-les-Bains. Le grand port [Non réalisé].**  
**Plan de masse. Le Belles Rives. Aix-les-Bains. Le grand port** [Non réalisé] / S. n. [Aix-les-Bains], novembre 1964. Ech. 1 : 200. 1 tirage de plan ; 72, 5 x 94 cm 72, 5 x 94 cm (AC Aix-les-Bains. 237 W 10, n°2723)  
AC Aix-les-Bains : 237 W 10, n°2723

IVR82\_20157300681NUCB

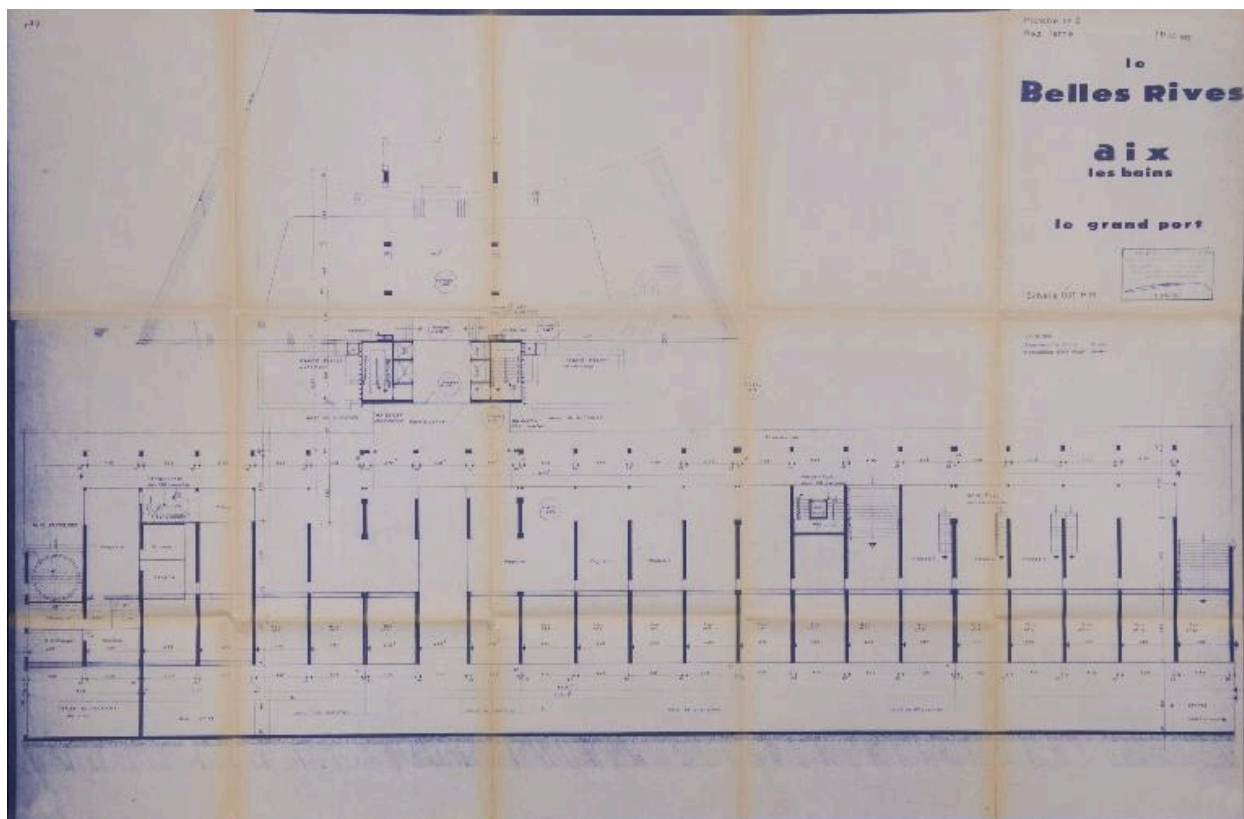
Auteur de l'illustration (reproduction) : Denys Harreau

Date de prise de vue : 2015

© Archives municipales d'Aix-les-Bains

reproduction soumise à autorisation du titulaire des droits d'exploitation





Plan du rez-de-terre, 1962

Référence du document reproduit :

- **AC Aix-les-Bains. 237 W 10, n°2723. 1962. Planche n°2. Rez terre. Le Belles Rives. Aix-les-Bains. Le grand port [Non réalisé].**  
**Planche n°2. Rez terre. Le Belles Rives. Aix-les-Bains. Le grand port [Non réalisé] / [Duranton],**  
[architecte]. [Aix-les-Bains], [1962]. Ech. 1 : 100. 1 tirage de plan ; 72 x 108 cm (AC Aix-les-Bains. 237 W 10, n°2723)  
AC Aix-les-Bains : 237 W 10, n°2723

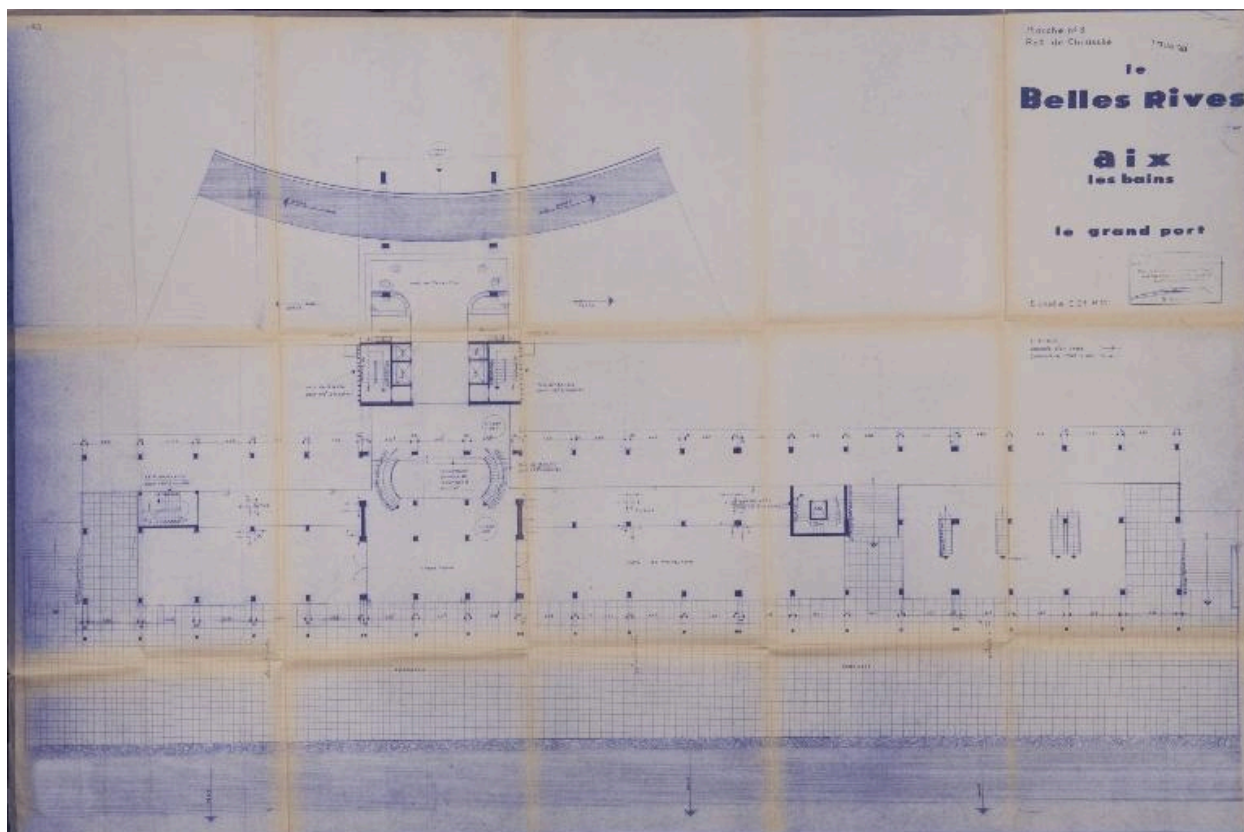
IVR82\_20157300682NUCB

Auteur de l'illustration (reproduction) : Denys Harreau

Date de prise de vue : 2015

© Archives municipales d'Aix-les-Bains

reproduction soumise à autorisation du titulaire des droits d'exploitation



Plan du rez-de-chaussée, 1962

Référence du document reproduit :

- **AC Aix-les-Bains. 237 W 10, n°2723. 1962. Planche n°3. Rez de chaussée. Le Belles Rives. Aix-les-Bains. Le grand port [Non réalisé]**

**Planche n°3. Rez de chaussée. Le Belles Rives. Aix-les-Bains. Le grand port** [Non réalisé] / [Duranton], [architecte]. [Aix-les-Bains], [1962]. Ech. 1 : 100. 1 tirage de plan ; 72 x 108 cm (AC Aix-les-Bains. 237 W 10, n°2723)

AC Aix-les-Bains : 237 W 10, n°2723

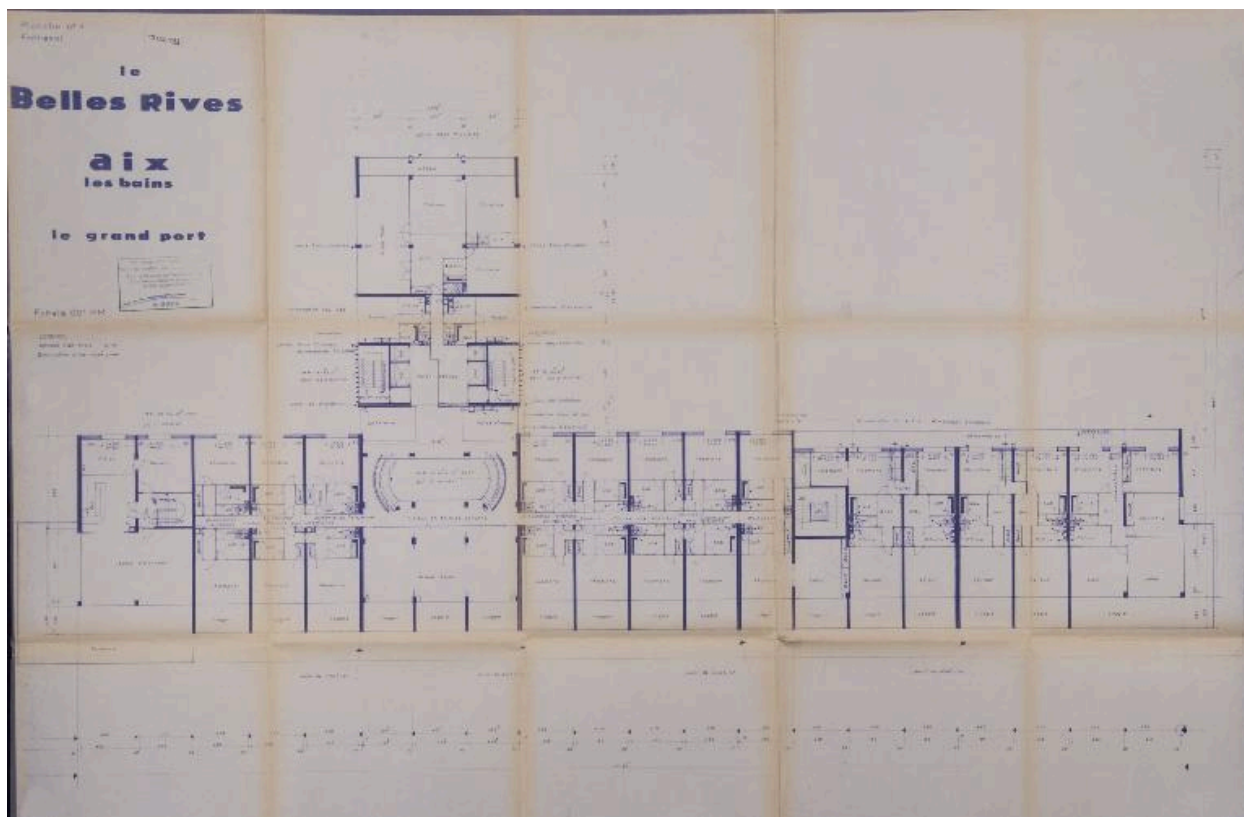
IVR82\_20157300683NUCB

Auteur de l'illustration (reproduction) : Denys Harreau

Date de prise de vue : 2015

© Archives municipales d'Aix-les-Bains

reproduction soumise à autorisation du titulaire des droits d'exploitation



Plan de l'entresol, 1962

Référence du document reproduit :

- **AC Aix-les-Bains. 237 W 10, n°2723. 1962. Planche n°4. Entresol. Le Belles Rives. Aix-les-Bains. Le grand port [Non réalisé].**  
**Planche n°4. Entresol. Le Belles Rives. Aix-les-Bains. Le grand port [Non réalisé] / [Duranton],**  
[architecte]. [Aix-les-Bains], [1962]. Ech. 1 : 100. 1 tirage de plan ; 72 x 108 cm (AC Aix-les-Bains. 237 W 10, n°2723)  
AC Aix-les-Bains : 237 W 10, n°2723

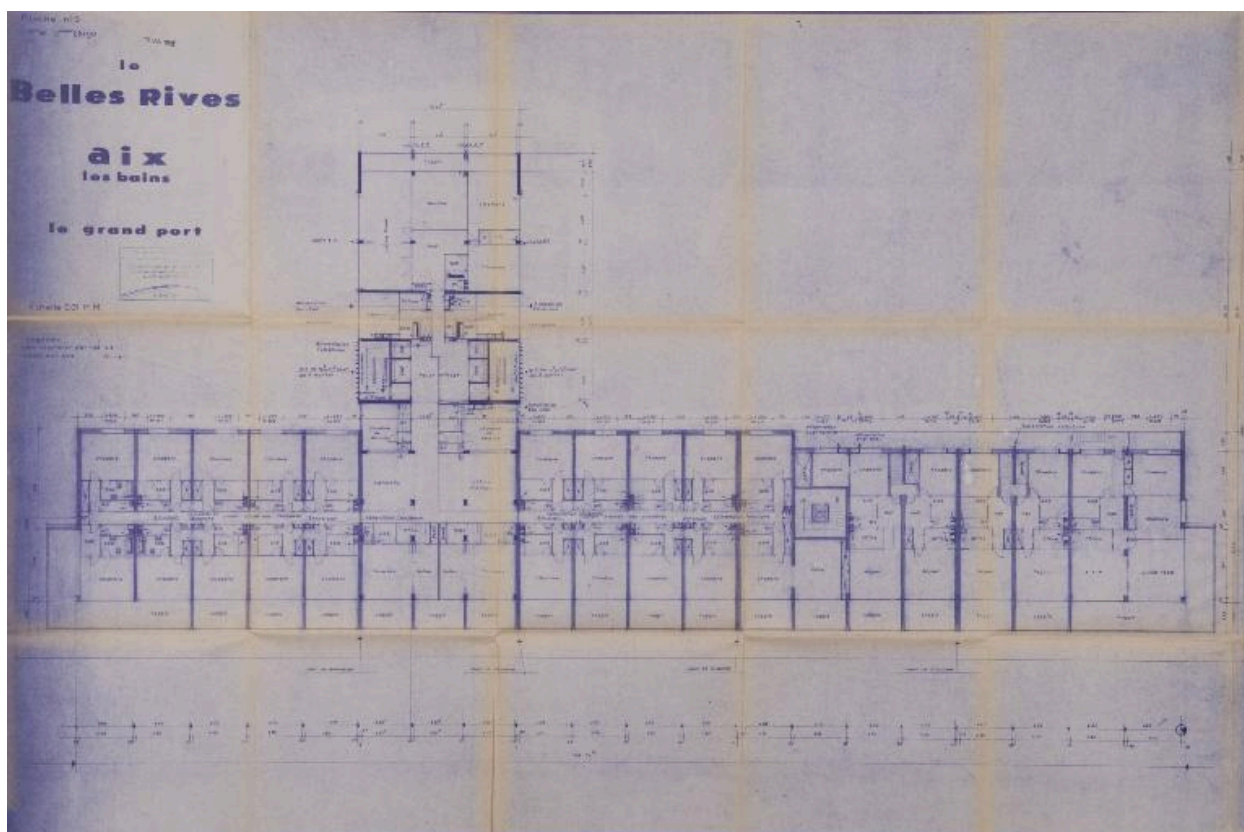
IVR82\_20157300684NUCB

Auteur de l'illustration (reproduction) : Denys Harreau

Date de prise de vue : 2015

© Archives municipales d'Aix-les-Bains

reproduction soumise à autorisation du titulaire des droits d'exploitation



Plan des 1er et 2e étages, 1962

Référence du document reproduit :

- **AC Aix-les-Bains. 237 W 10, n°2723. 1962. Planche n°5. 1er et 2ème étage. Le Belles Rives. Aix-les-Bains. Le grand port [Non réalisé].**  
**Planche n°5. 1er et 2ème étage. Le Belles Rives. Aix-les-Bains. Le grand port [Non réalisé] / [Duranton],**  
[architecte]. [Aix-les-Bains], [1962]. Ech. 1 : 100. 1 tirage de plan ; 72 x 108 cm (AC Aix-les-Bains. 237 W 10, n°2723)  
AC Aix-les-Bains : 237 W 10, n°2723

IVR82\_20157300685NUCB

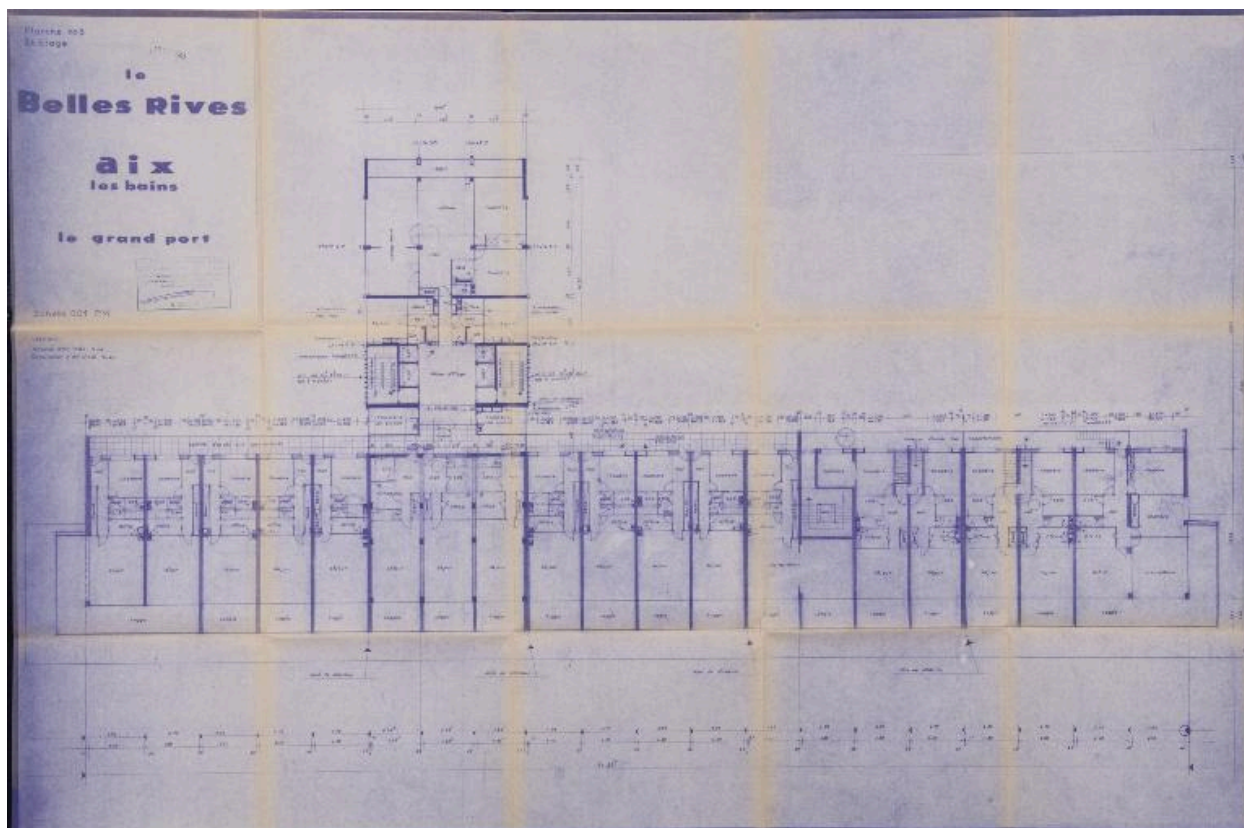
Auteur de l'illustration (reproduction) : Denys Harreau

Date de prise de vue : 2015

© Archives municipales d'Aix-les-Bains

reproduction soumise à autorisation du titulaire des droits d'exploitation





Plan du 3e étage, 1962

Référence du document reproduit :

- **AC Aix-les-Bains. 237 W 10, n°2723. 1962. Planche n°6. 3e étage. Le Belles Rives. Aix-les-Bains. Le grand port [Non réalisé].**  
**Planche n°6. 3e étage. Le Belles Rives. Aix-les-Bains. Le grand port [Non réalisé] / [Duranton], [architecte].**  
[Aix-les-Bains], [1962]. Ech. 1 : 100. 1 tirage de plan ; 72 x 108 cm (AC Aix-les-Bains. 237 W 10, n°2723)  
AC Aix-les-Bains : 237 W 10, n°2723

IVR82\_20157300686NUCB

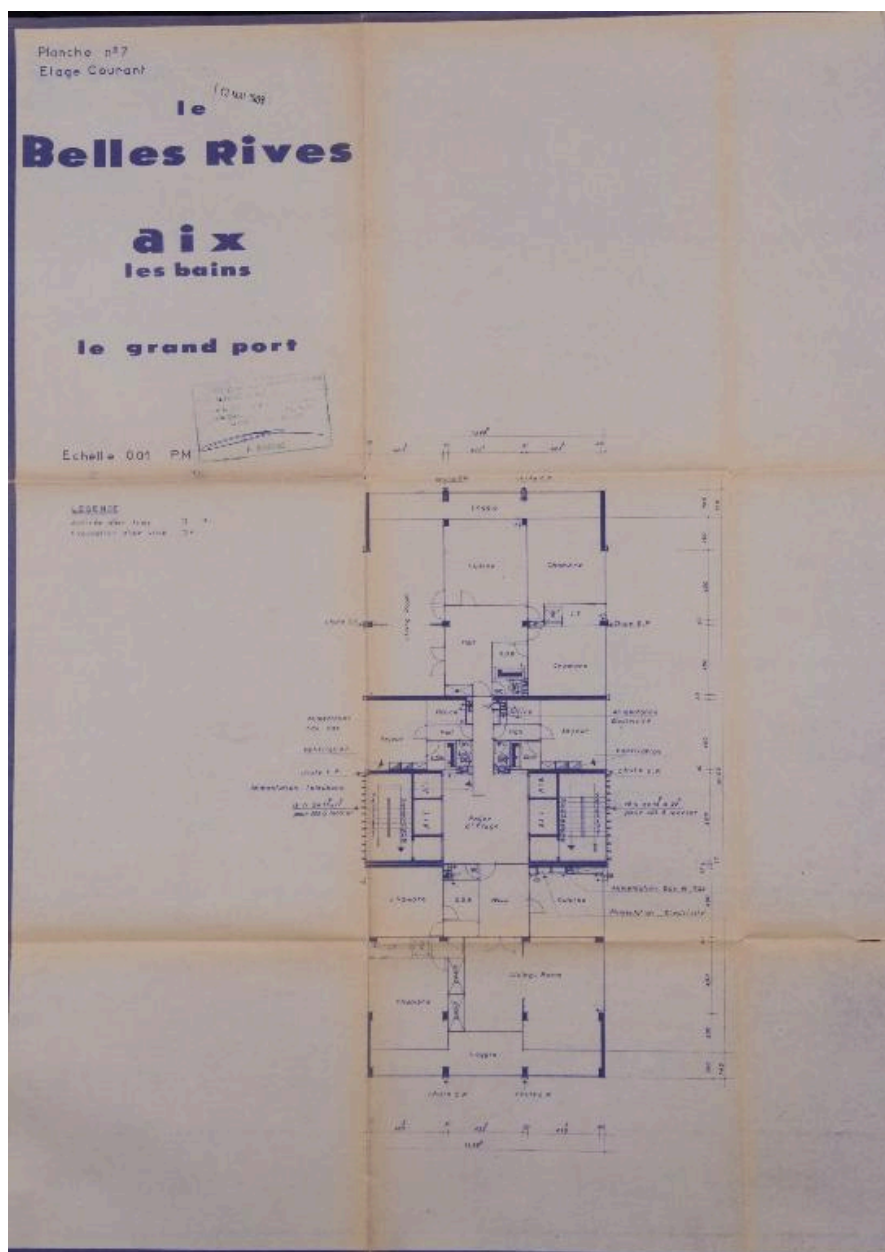
Auteur de l'illustration (reproduction) : Denys Harreau

Date de prise de vue : 2015

© Archives municipales d'Aix-les-Bains

reproduction soumise à autorisation du titulaire des droits d'exploitation





Plan de l'étage courant, 1962

Référence du document reproduit :

- **AC Aix-les-Bains. 237 W 10, n°2723. 1962. Planche n°7. Etage courant. Le Belles Rives. Aix-les-Bains. Le grand port [Non réalisé].**  
**Planche n°7. Etage courant. Le Belles Rives. Aix-les-Bains. Le grand port [Non réalisé] / [Duranton],**  
[architecte]. [Aix-les-Bains], [1962]. Ech. 1 : 100. 1 tirage de plan ; 72 x 52 cm (AC Aix-les-Bains. 237 W 10, n°2723)  
AC Aix-les-Bains : 237 W 10, n°2723

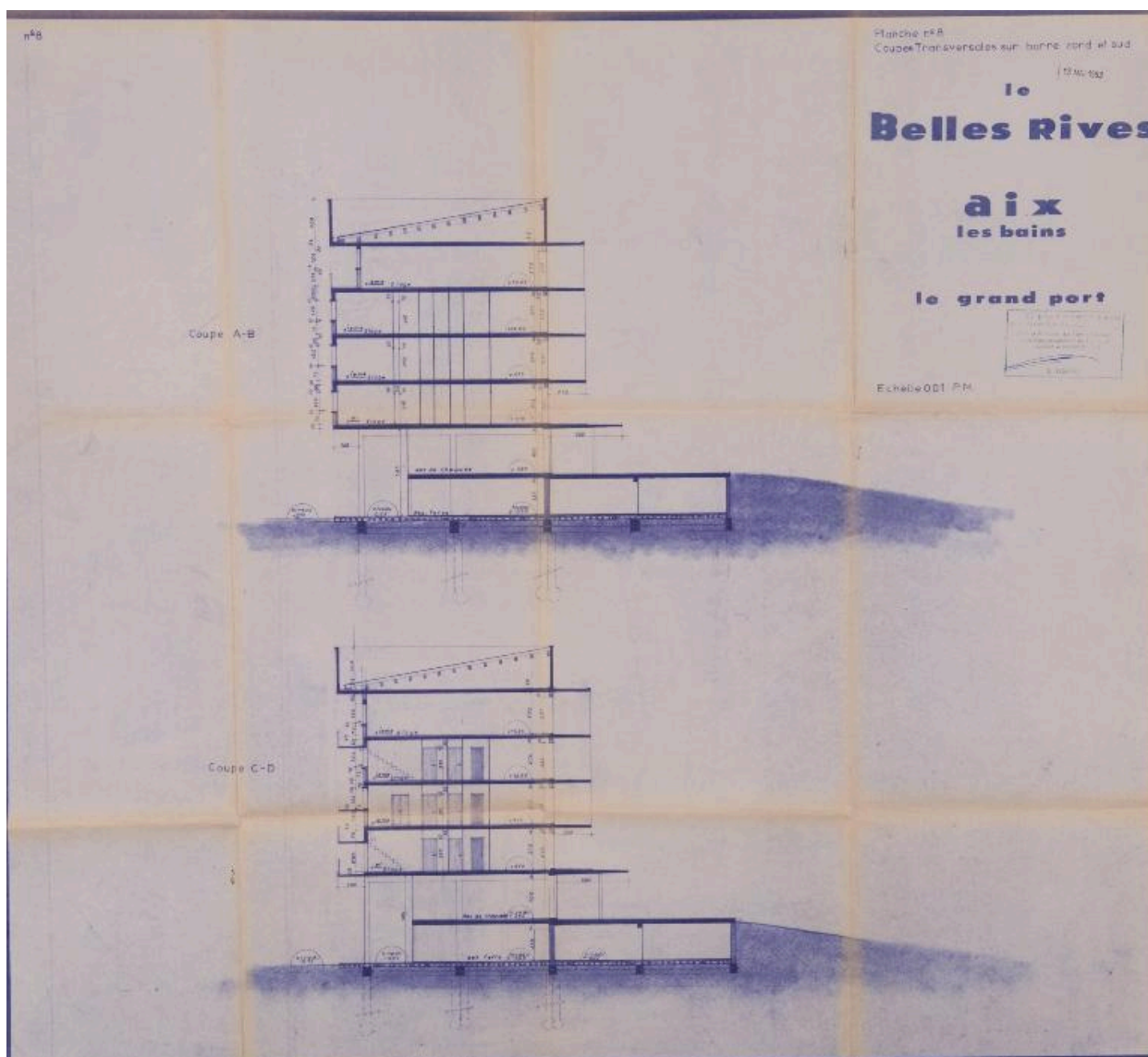
IVR82\_20157300693NUCB

Auteur de l'illustration (reproduction) : Denys Harreau

Date de prise de vue : 2015

© Archives municipales d'Aix-les-Bains

reproduction soumise à autorisation du titulaire des droits d'exploitation



Coupes transversales, 1962

Référence du document reproduit :

- **AC Aix-les-Bains. 237 W 10, n°2723. 1962. Planche n°8. Coupes transversales sur barre nord et sud. Le Belles Rives. Aix-les-Bains. Le grand port [Non réalisé].**  
**Planche n°8. Coupes transversales sur barre nord et sud. Le Belles Rives. Aix-les-Bains. Le grand port** [Non réalisé] / [Duranton], [architecte]. [Aix-les-Bains], [1962]. Ech. 1 : 100. 1 tirage de plan ; 71, 5 x 79 cm (AC Aix-les-Bains. 237 W 10, n°2723)  
AC Aix-les-Bains : 237 W 10, n°2723

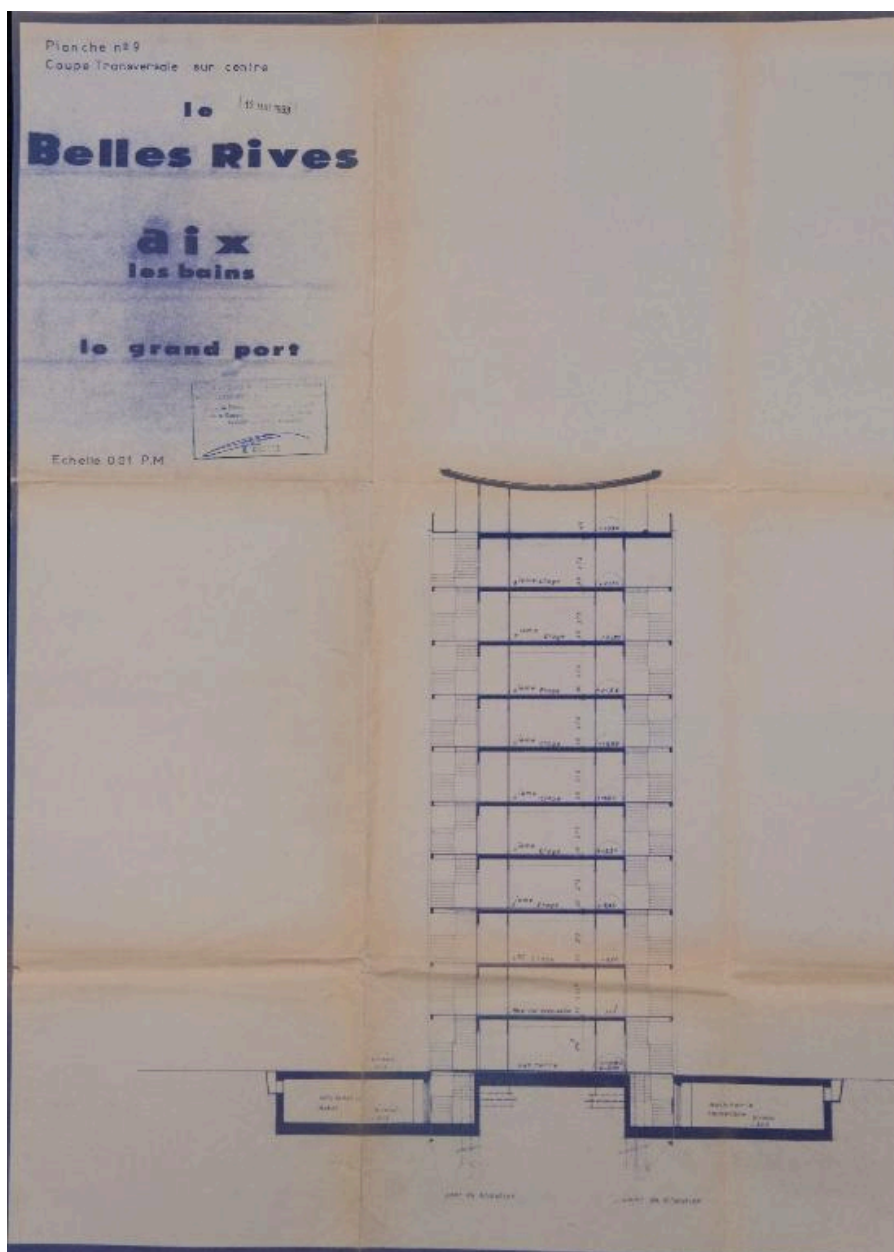
IVR82\_20157300687NUCB

Auteur de l'illustration (reproduction) : Denys Harreau

Date de prise de vue : 2015

© Archives municipales d'Aix-les-Bains

reproduction soumise à autorisation du titulaire des droits d'exploitation



Coupe transversale, 1962

Référence du document reproduit :

- **AC Aix-les-Bains. 237 W 10, n°2723. 1962. Planche n°9. Coupes transversales sur centre. Le Belles Rives. Aix-les-Bains. Le grand port [Non réalisé].**  
**Planche n°9. Coupes transversales sur centre. Le Belles Rives. Aix-les-Bains. Le grand port [Non réalisé] / [Duranton], [architecte]. [Aix-les-Bains], [1962]. Ech. 1 : 100. 1 tirage de plan ; 72 x 52, 5 cm (AC Aix-les-Bains. 237 W 10, n°2723)**  
AC Aix-les-Bains : 237 W 10, n°2723

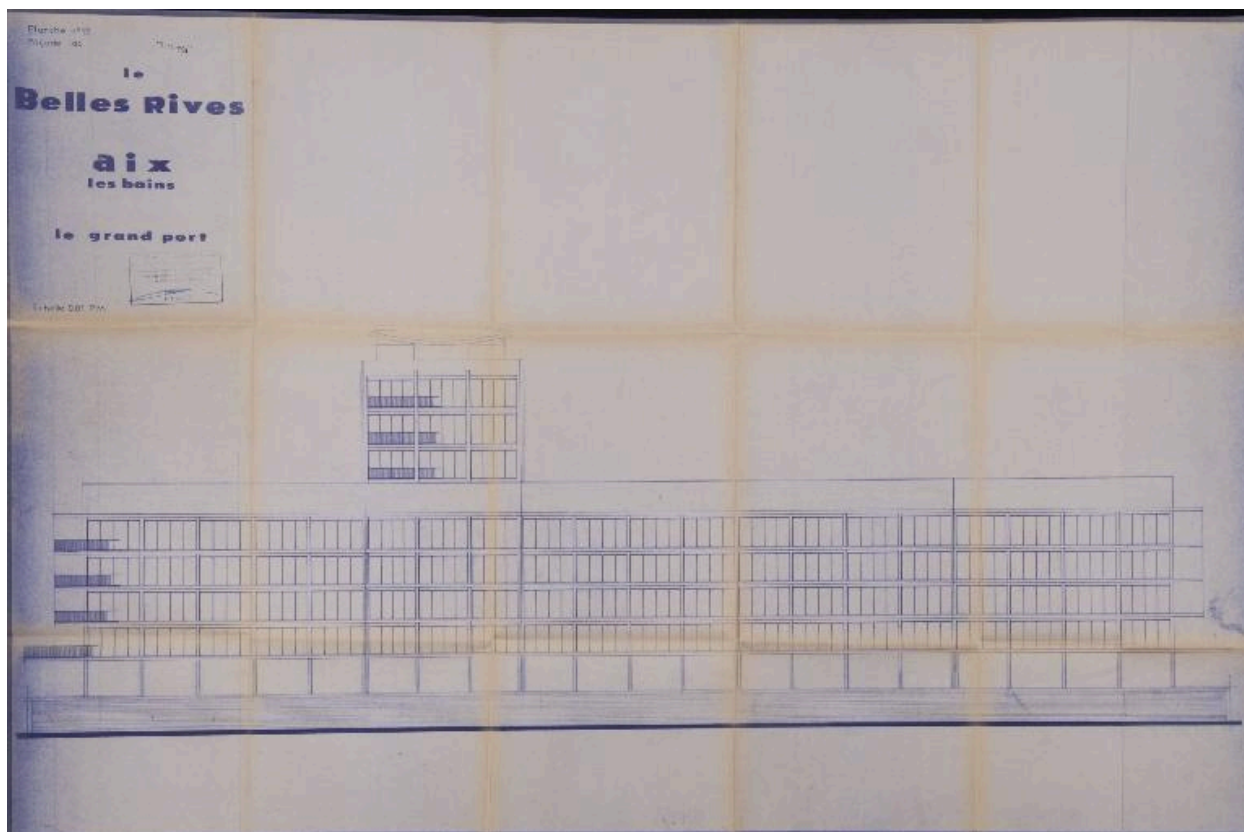
IVR82\_20157300692NUCB

Auteur de l'illustration (reproduction) : Denys Harreau

Date de prise de vue : 2015

© Archives municipales d'Aix-les-Bains

reproduction soumise à autorisation du titulaire des droits d'exploitation



Façade principale (ouest), 1962

Référence du document reproduit :

- **AC Aix-les-Bains. 237 W 10, n°2723. 1962. Planche n°12. Façade lac. Le Belles Rives. Aix-les-Bains. Le grand port [Non réalisé].**  
**Planche n°12. Façade lac. Le Belles Rives. Aix-les-Bains. Le grand port [Non réalisé] / [Duranton],**  
[architecte]. [Aix-les-Bains], [1962]. Ech. 1 : 100. 1 tirage de plan ; 72 x 110 cm (AC Aix-les-Bains. 237 W 10, n°2723)  
AC Aix-les-Bains : 237 W 10, n°2723

IVR82\_20157300688NUCB

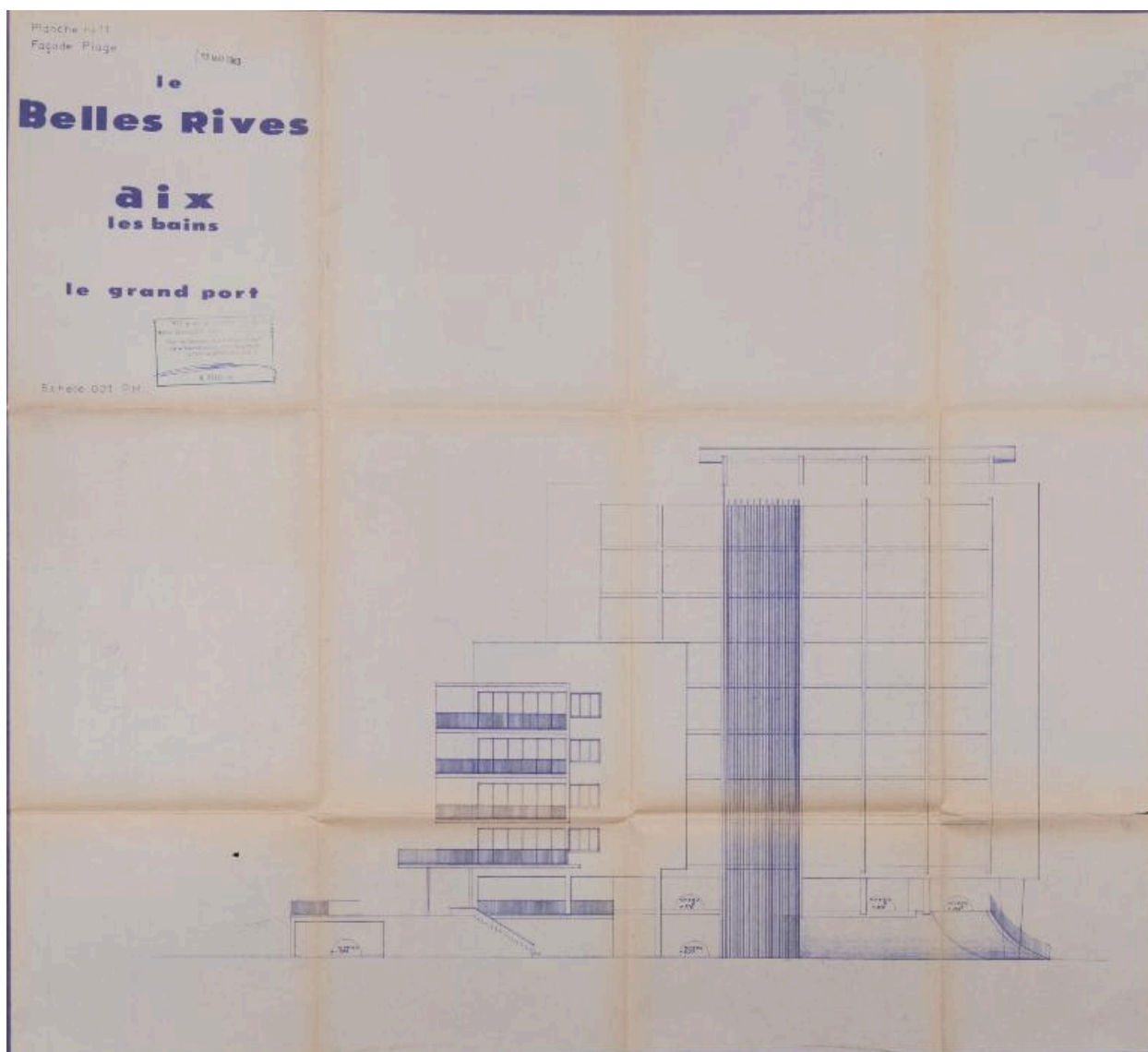
Auteur de l'illustration (reproduction) : Denys Harreau

Date de prise de vue : 2015

© Archives municipales d'Aix-les-Bains

reproduction soumise à autorisation du titulaire des droits d'exploitation





Façade sud, 1962

Référence du document reproduit :

- **AC Aix-les-Bains. 237 W 10, n°2723. 1962. Planche n°11. Façade Plage. Le Belles Rives. Aix-les-Bains. Le grand port [Non réalisé].**  
**Planche n°11. Façade Plage. Le Belles Rives. Aix-les-Bains. Le grand port [Non réalisé] / [Duranton],**  
[architecte]. [Aix-les-Bains], [1962]. Ech. 1 : 100. 1 tirage de plan ; 72 x 79 cm (AC Aix-les-Bains. 237 W 10, n°2723)  
AC Aix-les-Bains : 237 W 10, n°2723

IVR82\_20157300689NUCB

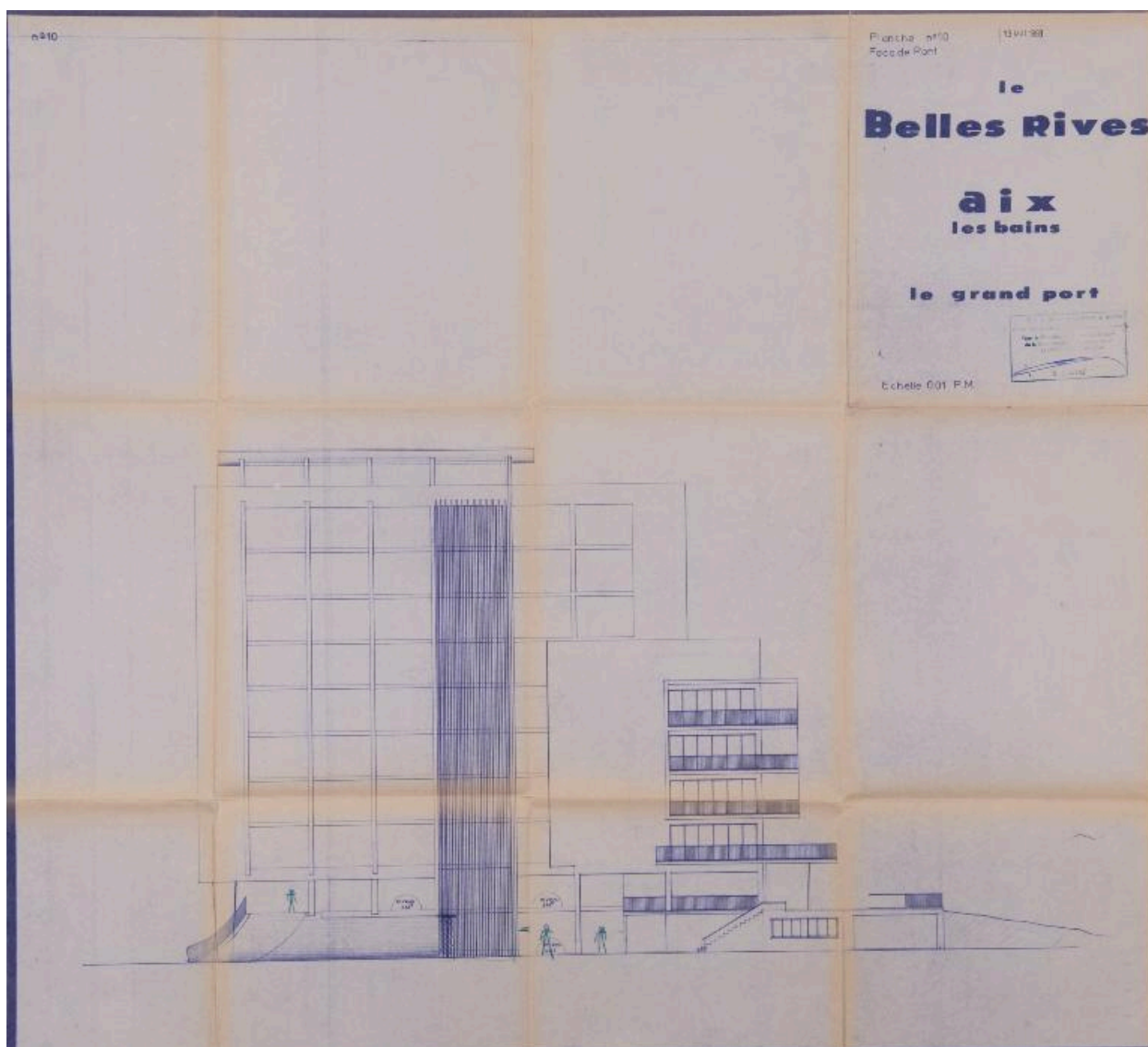
Auteur de l'illustration (reproduction) : Denys Harreau

Date de prise de vue : 2015

© Archives municipales d'Aix-les-Bains

reproduction soumise à autorisation du titulaire des droits d'exploitation





Façade nord, 1962

Référence du document reproduit :

- **AC Aix-les-Bains. 237 W 10, n°2723. 1962. Planche n°10. Façade Port. Le Belles Rives. Aix-les-Bains. Le grand port [Non réalisé].**  
**Planche n°10. Façade Port. Le Belles Rives. Aix-les-Bains. Le grand port [Non réalisé] / [Duranton],**  
[architecte]. [Aix-les-Bains], [1962]. Ech. 1 : 100. 1 tirage de plan ; 72 x 79 cm (AC Aix-les-Bains. 237 W 10, n°2723)  
AC Aix-les-Bains : 237 W 10, n°2723

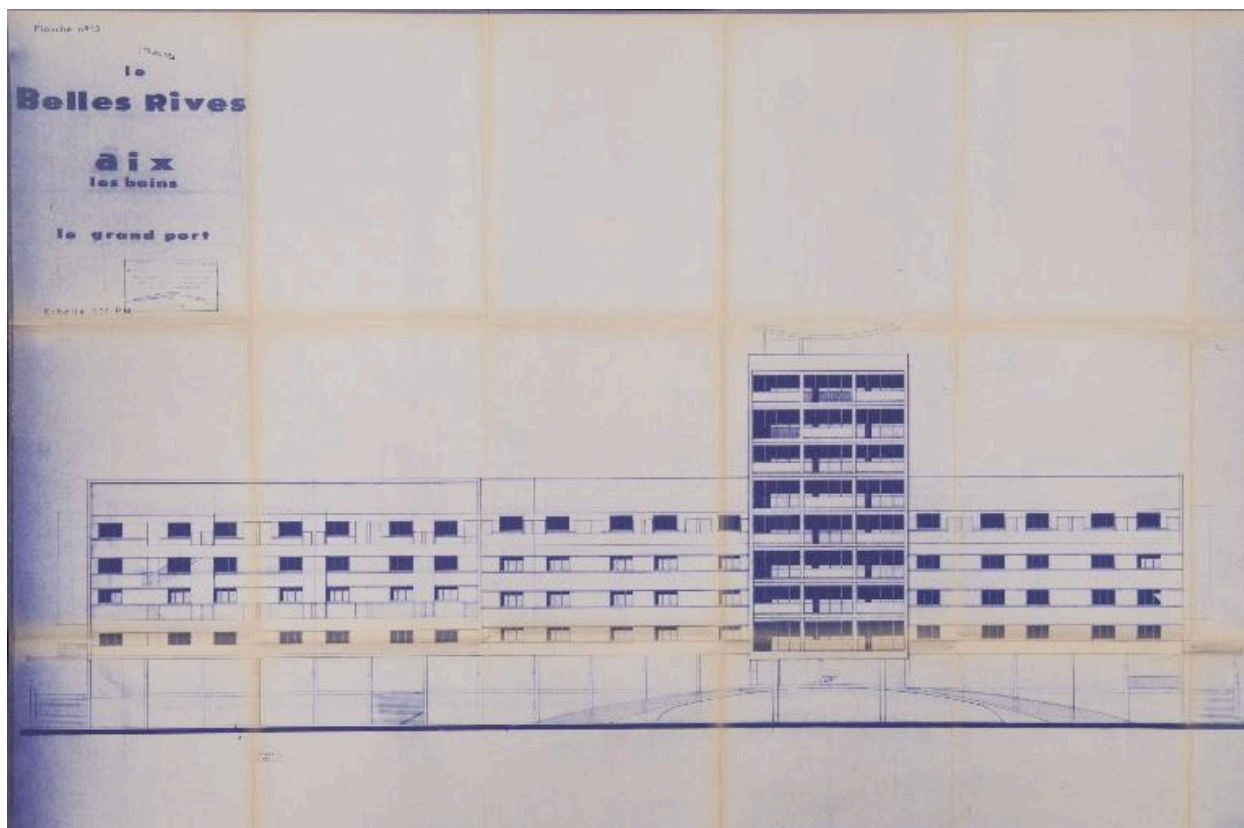
IVR82\_20157300690NUCB

Auteur de l'illustration (reproduction) : Denys Harreau

Date de prise de vue : 2015

© Archives municipales d'Aix-les-Bains

reproduction soumise à autorisation du titulaire des droits d'exploitation



Façade postérieure (est), 1962

Référence du document reproduit :

- **AC Aix-les-Bains. 237 W 10, n°2723. 1962. Planche n°13. Le Belles Rives. Aix-les-Bains. Le grand port [Façade est] [Non réalisé].**  
**Planche n°13. Le Belles Rives. Aix-les-Bains. Le grand port [Façade est] [Non réalisé] / [Duranton],**  
[architecte]. [Aix-les-Bains], [1962]. Ech. 1 : 100. 1 tirage de plan ; 72 x 108 cm (AC Aix-les-Bains. 237 W 10, n°2723)  
AC Aix-les-Bains : 237 W 10, n°2723

IVR82\_20157300691NUCB

Auteur de l'illustration (reproduction) : Denys Harreau

Date de prise de vue : 2015

© Archives municipales d'Aix-les-Bains

reproduction soumise à autorisation du titulaire des droits d'exploitation