



Rhône-Alpes, Haute-Savoie  
Giez  
Rovagny  
188 chemin du Moulin

## Les moulins de Rovagny puis Scierie Paget actuellement maison d'habitation

### Références du dossier

Numéro de dossier : IA74001078

Date de l'enquête initiale : 2011

Date(s) de rédaction : 2011

Cadre de l'étude : enquête thématique régionale Patrimoine hydraulique des Pays de Savoie

Degré d'étude : monographié

### Désignation

Dénomination : scierie

Parties constituantes non étudiées : logement, bief, bassin

### Compléments de localisation

Milieu d'implantation : en village

Réseau hydrographique : le), Lac d'Annecy Ruisseau de Rovagny

Références cadastrales : 0A 2. 03, 2902, 747, 2901

### Historique

Il s'agit du moulin « principal » du hameau de Rovagny selon les érudits. Appartenant en 1730 au noble baron de Giez. Cet artifice était complété par un battoir en aval. L'ensemble était loué en 1680 à François feu Michel Cartier dit Bochet de Chevilly demeurant à Lathuile. De 1687 jusqu'à 1735, l'ensemble est loué aux enfants et petits enfants d'Antoine Thorens habitant le hameau de Verthier à Doussard. Les érudits expliquent que ce moulin comprenait un moulin gros ou noir, un battoir à chanvre et un pressoir à huile avec sa « tourne » (vis). Les historiens de l'association, les Amis de Viuz-Faverges affirment que l'acensement en 1741 à Pierre feu Etienne Favre-Berod et à Etienne feu Bernard Caille de Rovagny indique la construction d'un moulin blanc (moulin à farine de froment). En 1748, l'ensemble est affermé à Bernard Caille et en 1782 à Jean Philibert feu Barthélémy Neyret. Etienne Caille loue entre 1793 à 1812, un moulin et deux battoirs au hameau de Rovagny. Michel et Claude-François leur succèdent entre 1795 et 1813. Claude-François rachète avec François Paget les moulins de Rovagny à M. le Comte de Villette. En 1832, le site est partagé entre Michel Caille et Félix Caille. En se mariant avec la nièce du frère de Michel Caille, Claude-François, François Paget, meunier et scieur gère le site en 1876. A cette date, l'établissement se spécialise dans le sciage du bois. Marius Paget dirige l'établissement en 1930. En 1975, le bâtiment et la roue à aube sont encore visibles et appartiennent à M. Francis Lacoste. En 2011, le bâtiment fait l'objet d'une rénovation complète. L'arbre et les pales de la roue en bois sont des vestiges encore visibles et constituent, avec le bassin d'alimentation, des témoignages tangibles de cette activité passée. Accolé à la scierie Paget, le moulin à blé connaît une autre destinée à partir de 1832. Félix Caille cède la propriété de cette partie du bâtiment à son fils François Caille qui meurt en 1896, succédé par Charles Caille.

Période(s) principale(s) : 4e quart 17e siècle, 2e quart 18e siècle, 3e quart 18e siècle, 1er quart 19e siècle, 4e quart 19e siècle, 3e quart 20e siècle

Dates : 1680, 1735, 1793, 1812, 1876, 1975

## Description

Il s'agit du second palier aménagé sur cette dérivation du ruisseau de Rovagny. A l'origine ce canal alimentait trois scieries qui punctuaient le hameau de Rovagny. En 2009, une inondation a emporté la prise d'eau. Les riverains ont décidé de reconstruire cette dernière. Le canal de dérivation est conforté par des digues réalisées avec des poteaux en béton dévolus aux lignes téléphoniques. Côté ruisseau la digue a été confortée et le seuil du barrage est aménagé avec des rondins de bois. Le bâtiment du moulin se trouve à 209 mètres en aval du barrage et à 109 mètres de l'ancien bassin de la Scierie Doucet. Aménagé en paliers, ce canal à ciel ouvert débouche sur un petit bassin dont l'aqueduc aérien a été démonté. De l'ancienne roue en bois, il ne reste que les pales et l'arbre de transmission posé sur des débris. Si le bâtiment du moulin est encore visible, la scierie qui le prolongeait dans sa partie sud a été en partie démontée. Orienté selon un axe nord-sud, ce bâtiment comprend en fait deux extensions accolées l'une à l'autre. Au sud, la bâtiment est tronqué, l'extension en bois de la scierie a laissé la place à une remise en tôle ondulée adossée au bâtiment. De plan carré cet édifice comporte un sous-sol et un rez-de-chaussée. Il s'agit en 2011, d'une maison d'habitation très ouverte sur la cour intérieure à l'ouest grâce à de nombreuses baies. Plutôt austère dans sa partie est, la façade ne dispose que de très peu d'ouverture si ce n'est les encoches qui accueillait les arbres des anciennes roues. Au nord, le bâtiment du moulin, se distingue par sa loggia qui coiffe le mur pignon nord. Coiffée par un toit avec demi-croupe débordant, cette façade comporte une porte donnant sur la route et deux travées à l'étage. La façade latérale ouest profite de l'extension du toit pour aménager un abris devant la façade qui n'est pas visible car protégée par des panneaux de tôle ondulée. Quelques baies donnant sur la façade latérale est permettent de dominer le canal de dérivation.

## Éléments descriptifs

Matériau(x) du gros-oeuvre, mise en oeuvre et revêtement : pierre ; bois ; béton ; enduit ; pan de bois ; pan de métal

Matériau(x) de couverture : tuile plate mécanique

Plan : plan régulier

Étage(s) ou vaisseau(x) : 2 étages carrés

Énergies : énergie hydraulique

## Statut, intérêt et protection

Il s'agit du second palier aménagé de la dérivation du ruisseau de Rovagny. Ce bâtiment est en cours de réhabilitation et va connaître de nombreuses mutations. La prise d'eau assure une qualité paysagère à ce petit lotissement. Situé à l'écart, le bâtiment du moulin est noyé dans un tissu pavillonnaire concentré et dense. Le PLU de la commune de Giez reste consultable en mairie, pour connaître la nature du zonage appliquée à cette propriété.

Intérêt de l'oeuvre : à signaler

Statut de la propriété : propriété privée

## Références documentaires

### Documents figurés

- **Cadastre 2011, Conseil général de la Haute-Savoie/ Direction des Affaires Culturelles/ SIG/**  
Cadastre 2011, Conseil général de la Haute-Savoie/ Direction des Affaires Culturelles/ SIG/ BDORTHO® -  
BDCARTO® - © IGN - copie et reproduction interdites  
Plan  
CAH Haute-Savoie

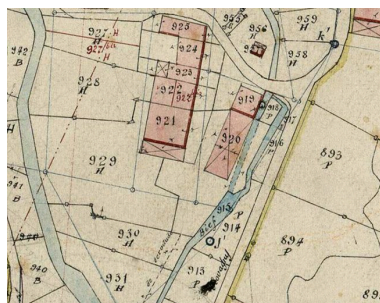
### Bibliographie

- **TISSOT R. La houille blanche à Faverges. In Bulletin d'Histoire et d'Archéologie, Les Amis de Viuz**  
TISSOT R. **La houille blanche à Faverges.** In *Bulletin d'Histoire et d'Archéologie, Les Amis de Viuz*  
*Faverges.* Lyon : CCF, 1973, n°14, 4ème trimestre, 37 p.  
p. 26

## Illustrations



Copie de la carte sarde, 11ème  
feuille, copie. 1728-1738. Plan.  
Archives départementales de  
la Haute-Savoie © Archives  
départementales de la Haute-  
Savoie. 1 Cd 136 - COPIE  
Phot. Samir Mahfoudi, Autr.  
Administration financière  
IVR82\_20117401335NUCA



Extrait de la Section A  
Feuille n°4 du cadastre de  
Giez, 1905. Plan. Archives  
départementales de la Haute-  
Savoie © Archives départementales  
de la Haute-Savoie. 3 P 3/4977  
Phot. Samir Mahfoudi,  
Autr. M. Bressac  
IVR82\_20117401347NUCA



Cadastre 2011  
Phot. Samir Mahfoudi,  
Autr. Samir Mahfoudi  
IVR82\_20117401348NUCA

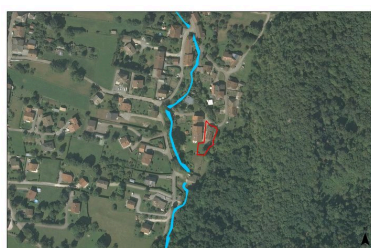
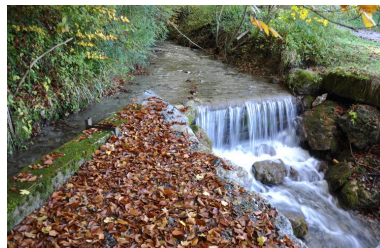


Photo aérienne 2011  
Phot. Samir Mahfoudi,  
Autr. Samir Mahfoudi  
IVR82\_20117401349NUCA



Seuil de la prise d'eau  
Phot. Samir Mahfoudi,  
Autr. Samir Mahfoudi  
IVR82\_20117401339NUCA



Vue du bief et du  
ruisseau de Rovagny  
Phot. Samir Mahfoudi,  
Autr. Samir Mahfoudi  
IVR82\_20117401340NUCA



Vue de l'acqueduc  
alimentant le moulin  
Phot. Samir Mahfoudi,  
Autr. Samir Mahfoudi  
IVR82\_20117401350NUCA



Succession des bâtiments  
du moulin côté bief  
Phot. Samir Mahfoudi,  
Autr. Samir Mahfoudi  
IVR82\_20117401351NUCA



Elévation nord-est du  
bâtiment du moulin  
Phot. Samir Mahfoudi,  
Autr. Samir Mahfoudi  
IVR82\_20117401352NUCA



Elévation nord-ouest  
du bâtiment du moulin  
Phot. Samir Mahfoudi,  
Autr. Samir Mahfoudi

IVR82\_20117401353NUCA

## **Dossiers liés**

### **Dossiers de synthèse :**

Patrimoine hydraulique de la Haute-Savoie : présentation de l'étude (IA74000972) Rhône-Alpes, Haute-Savoie, Haute-Savoie

### **Oeuvre(s) contenue(s) :**

### **Oeuvre(s) en rapport :**

Paysage du bassin-versant du Fier (IA74001054) Rhône-Alpes, Haute-Savoie, Haute-Savoie

Paysage du bassin-versant du Lac d'Annecy (IA74001089) Rhône-Alpes, Haute-Savoie, Haute-Savoie

Auteur(s) du dossier : Samir Mahfoudi

Copyright(s) : © Région Rhône-Alpes, Inventaire général du patrimoine culturel ; © Assemblée des Pays de Savoie



Copie de la mappe sarde, 11ème feuille, copie. 1728-1738. Plan. Archives départementales de la Haute-Savoie ©  
Archives départementales de la Haute-Savoie. 1 Cd 136 - COPIE

Référence du document reproduit :

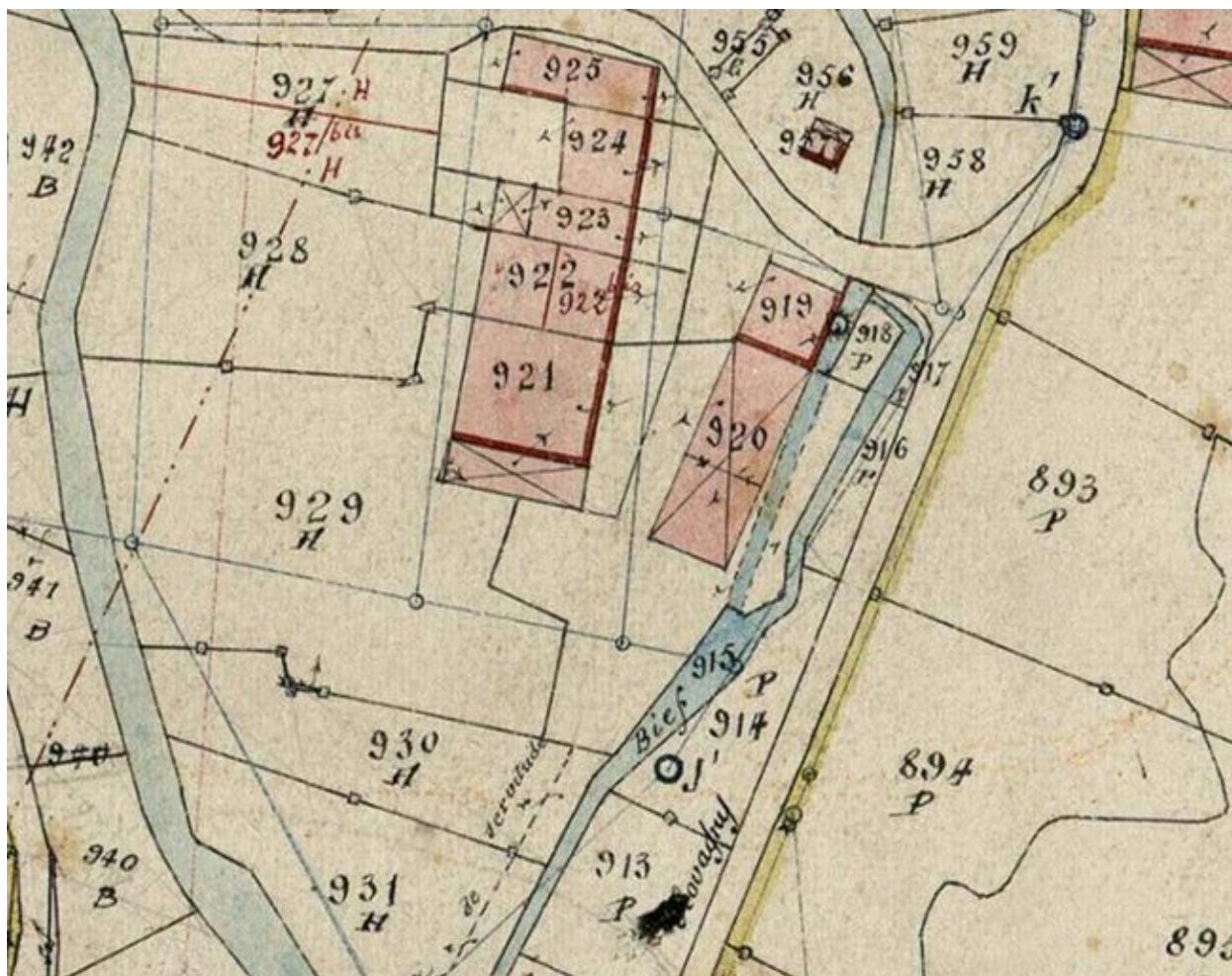
- **Copie de la mappe sarde, cadastre de 1739, atlas, 11ème feuille, copie. 1728-1738**Plan  
Copie de la mappe sarde, cadastre de 1739, atlas, 11ème feuille, copie. 1728-1738Plan  
AD Haute-Savoie : 1 Cd 136 - COPIE

IVR82\_20117401335NUCA

Auteur de l'illustration : Samir Mahfoudi

Auteur du document reproduit : Administration financière

© Région Rhône-Alpes, Inventaire général du patrimoine culturel ; © Assemblée des Pays de Savoie  
reproduction soumise à autorisation du titulaire des droits d'exploitation



Extrait de la Section A Feuille n°4 du cadastre de Giez, 1905. Plan. Archives départementales de la Haute-Savoie © Archives départementales de la Haute-Savoie. 3 P 3/4977

Référence du document reproduit :

- **Extrait de la Section A Feuille n°4 du cadastre de Giez, 1:1 000. 20 août 1905. Plan**  
Extrait de la Section A Feuille n°4 du cadastre de Giez, 1:1 000. 20 août 1905. Plan  
AD Haute-Savoie : 3 P 3/4977

IVR82\_20117401347NUCA

Auteur de l'illustration : Samir Mahfoudi

Auteur du document reproduit : M. Bressac

© Région Rhône-Alpes, Inventaire général du patrimoine culturel ; © Assemblée des Pays de Savoie  
reproduction soumise à autorisation du titulaire des droits d'exploitation



Conseil général de la Haute-Savoie/ Direction des Affaires Culturelles/ SIG/ BDORTHO® - BDCARTO® - © IGN - copie et reproduction interdites

0510203040  
Mètres

Cadastre 2011

Référence du document reproduit :

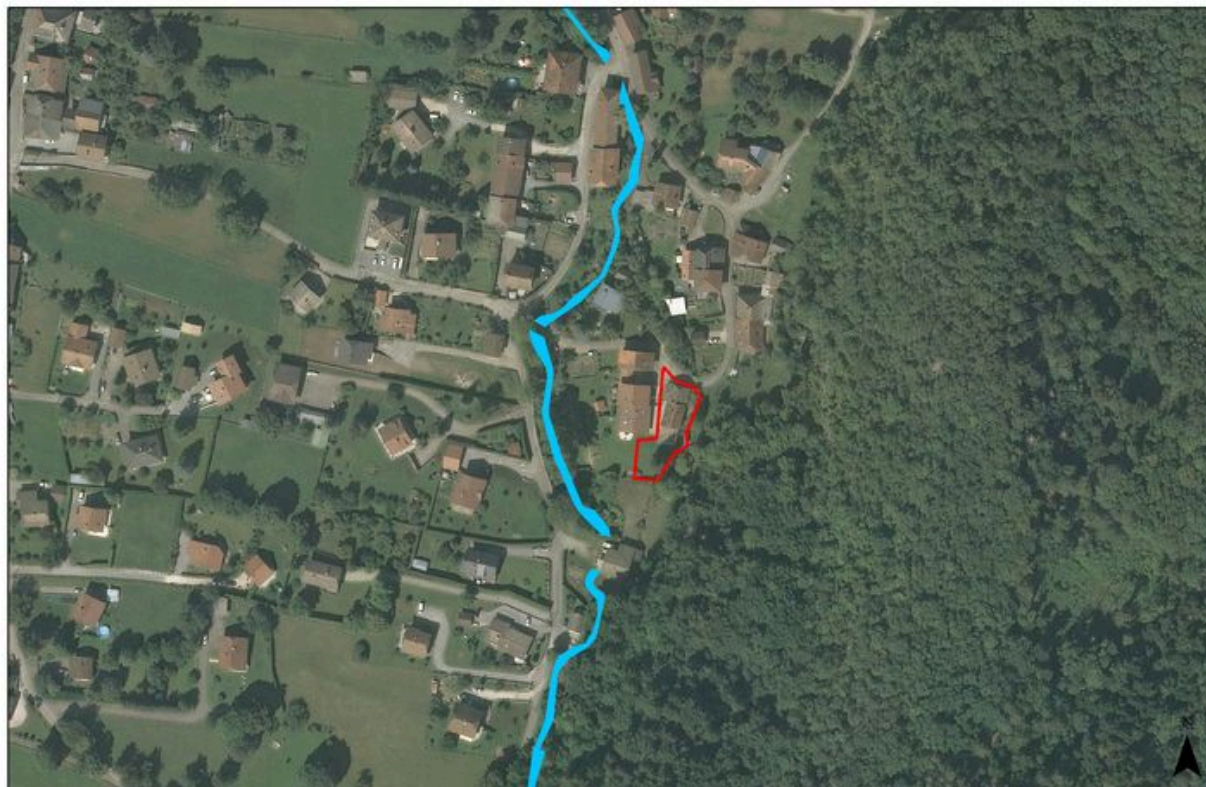
- **Cadastre 2011, Conseil général de la Haute-Savoie/ Direction des Affaires Culturelles/ SIG/**  
Cadastre 2011, Conseil général de la Haute-Savoie/ Direction des Affaires Culturelles/ SIG/ BDORTHO® -  
BDCARTO® - © IGN - copie et reproduction interdites  
Plan  
CAH Haute-Savoie

IVR82\_20117401348NUCA

Auteur de l'illustration : Samir Mahfoudi

Auteur du document reproduit : Samir Mahfoudi

© Région Rhône-Alpes, Inventaire général du patrimoine culturel ; © Assemblée des Pays de Savoie  
reproduction soumise à autorisation du titulaire des droits d'exploitation



Conseil général de la Haute-Savoie/ Direction des Affaires Culturelles/ SIG/ BDORTHO® - BDCARTO® - © IGN - copie et reproduction interdites

0510203040  
Mètres

Photo aérienne 2011

Référence du document reproduit :

- **Photo aérienne 2011, Conseil général de la Haute-Savoie/ Direction des Affaires Culturelles/ SIG/**  
Photo aérienne 2011, Conseil général de la Haute-Savoie/ Direction des Affaires Culturelles/ SIG/  
BDORTHO® - BDCARTO® - © IGN - copie et reproduction interditesPlan  
CAH Haute-Savoie

IVR82\_20117401349NUCA

Auteur de l'illustration : Samir Mahfoudi

Auteur du document reproduit : Samir Mahfoudi

© Région Rhône-Alpes, Inventaire général du patrimoine culturel ; © Assemblée des Pays de Savoie  
reproduction soumise à autorisation du titulaire des droits d'exploitation





Seuil de la prise d'eau

Référence du document reproduit :

- **Seuil de la prise d'eau et reproduction interdites**Photo  
Seuil de la prise d'eau et reproduction interditesPhoto  
CAH Haute-Savoie

IVR82\_20117401339NUCA

Auteur de l'illustration : Samir Mahfoudi

Auteur du document reproduit : Samir Mahfoudi

© Région Rhône-Alpes, Inventaire général du patrimoine culturel ; © Assemblée des Pays de Savoie  
reproduction soumise à autorisation du titulaire des droits d'exploitation



Vue du bief et du ruisseau de Rovagny

Référence du document reproduit :

- **Vue du bief et du ruisseau de Rovagny et reproduction interdites**Photo  
Vue du bief et du ruisseau de Rovagny et reproduction interditesPhoto  
CAH Haute-Savoie

IVR82\_20117401340NUCA

Auteur de l'illustration : Samir Mahfoudi

Auteur du document reproduit : Samir Mahfoudi

© Région Rhône-Alpes, Inventaire général du patrimoine culturel ; © Assemblée des Pays de Savoie  
reproduction soumise à autorisation du titulaire des droits d'exploitation



Vue de l'acqueduc alimentant le moulin

Référence du document reproduit :

- **Vue de l'acqueduc alimentant le moulin et reproduction interdites**Photo  
Vue de l'acqueduc alimentant le moulin et reproduction interditesPhoto  
CAH Haute-Savoie

IVR82\_20117401350NUCA

Auteur de l'illustration : Samir Mahfoudi

Auteur du document reproduit : Samir Mahfoudi

© Région Rhône-Alpes, Inventaire général du patrimoine culturel ; © Assemblée des Pays de Savoie  
reproduction soumise à autorisation du titulaire des droits d'exploitation



Succesion des bâtiments du moulin côté bief

Référence du document reproduit :

- **Succesion des bâtiments du moulin côté bief et reproduction interdites**Photo  
Succesion des bâtiments du moulin côté bief et reproduction interditesPhoto  
CAH Haute-Savoie

IVR82\_20117401351NUCA

Auteur de l'illustration : Samir Mahfoudi

Auteur du document reproduit : Samir Mahfoudi

© Région Rhône-Alpes, Inventaire général du patrimoine culturel ; © Assemblée des Pays de Savoie  
reproduction soumise à autorisation du titulaire des droits d'exploitation



Elévation nord-est du bâtiment du moulin

Référence du document reproduit :

- **Elévation nord-est du bâtiment du moulin et reproduction interdites**Photo  
Elévation nord-est du bâtiment du moulin et reproduction interditesPhoto  
CAH Haute-Savoie

IVR82\_20117401352NUCA

Auteur de l'illustration : Samir Mahfoudi

Auteur du document reproduit : Samir Mahfoudi

© Région Rhône-Alpes, Inventaire général du patrimoine culturel ; © Assemblée des Pays de Savoie  
reproduction soumise à autorisation du titulaire des droits d'exploitation



Elévation nord-ouest du bâtiment du moulin

Référence du document reproduit :

- **Elévation nord-ouest du bâtiment du moulin et reproduction interdites**Photo  
Elévation nord-ouest du bâtiment du moulin et reproduction interditesPhoto  
CAH Haute-Savoie

IVR82\_20117401353NUCA

Auteur de l'illustration : Samir Mahfoudi

Auteur du document reproduit : Samir Mahfoudi

© Région Rhône-Alpes, Inventaire général du patrimoine culturel ; © Assemblée des Pays de Savoie  
reproduction soumise à autorisation du titulaire des droits d'exploitation