



Lyon 7e  
la Guillotière  
7 rue Bèchevelin

## Immeuble

### Références du dossier

Numéro de dossier : IA69005019  
Date de l'enquête initiale : 2002  
Date(s) de rédaction : 2002  
Cadre de l'étude : inventaire topographique Inventaire de la Ville de Lyon  
Degré d'étude : repéré

### Désignation

Dénomination : immeuble  
Parties constituantes non étudiées : cour, café

### Compléments de localisation

Milieu d'implantation : en ville  
Références cadastrales : 1824. H 10 partie, 13 partie ; 1999, AC, 78

### Historique

Période(s) principale(s) : 1ère moitié 19e siècle

### Description

L'entrée centrale donne sur la rue Bèchevelin. La façade comprend 5 travées sur la rue des Trois Rois, une en pan coupé, à l'angle et 7 sur la rue Bèchevelin. On note que les quatre travées qui font l'angle au rez - de - chaussée sont murées. L'escalier est perpendiculaire à la façade et comporte deux volées et une cage ouverte, l'accès aux combles est fermé.

### Éléments descriptifs

Étage(s) ou vaisseau(x) : 5 étages carrés  
Élévations extérieures : élévation à travées  
Escaliers : escalier dans-oeuvre : escalier tournant à retours avec jour

### Typologies et état de conservation

Typologies : trois corps de bâtiment en U  
État de conservation : état moyen

### Décor

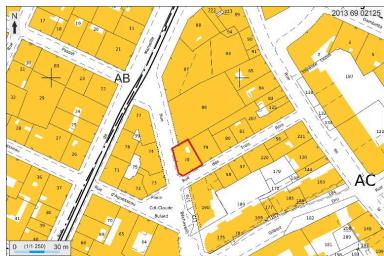
Techniques : ferronnerie  
Précision sur les représentations :  
les gardes corps et le balcon au - dessus de l'entrée sont en fer forgé, de même que la rampe d'escalier qui présente un décor en crosse.

## Statut, intérêt et protection

Sur la rue des Trois Rois, le rez - de - chaussée comporte un ancien atelier d'aiguillage et une ancienne boutique abandonnée à devanture en bois, l'ensemble est en mauvais état, ainsi que l'entresol, les étages supérieurs, quant à eux, ont été restaurés. Le rez - de - chaussée donnant sur la rue Bèchevelin est occupé par un café.

Statut de la propriété : propriété privée

## Illustrations



Plan masse et de situation,  
extrait de <http://cadastre.gouv.fr>  
Dess. André Céréza  
IVR82\_20136902125NUDA



Vue générale depuis le sud-est, angle  
des rues des Trois-Rois et Bèchevelin  
IVR82\_20026902760NUCA



Elévation principale, rue Bèchevelin  
IVR82\_20026902762NUCA



Elévation, rue des Trois-Rois  
IVR82\_20026902761NUCA



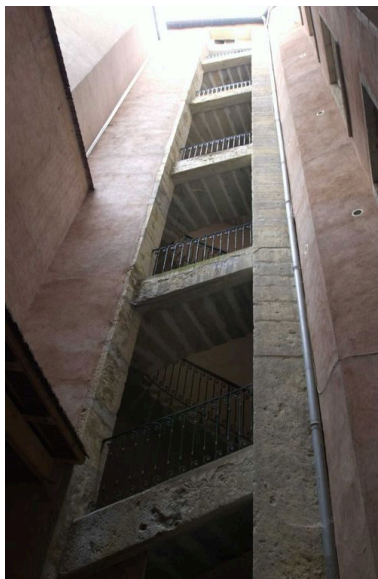
Détail d'un garde corps, 1er  
étage, rue des Trois-Rois  
IVR82\_20026902763NUCA



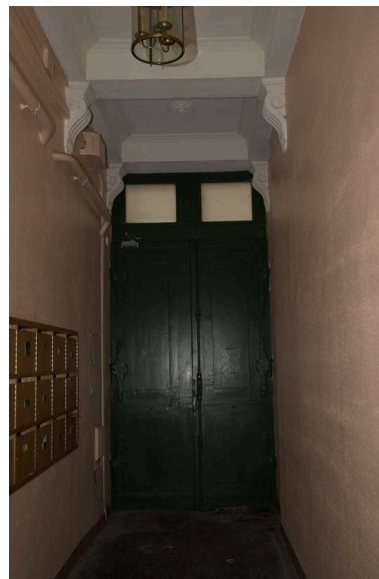
Fenêtres des 2e et 3e  
étages, rue des Trois-Rois  
IVR82\_20026902777NUCA



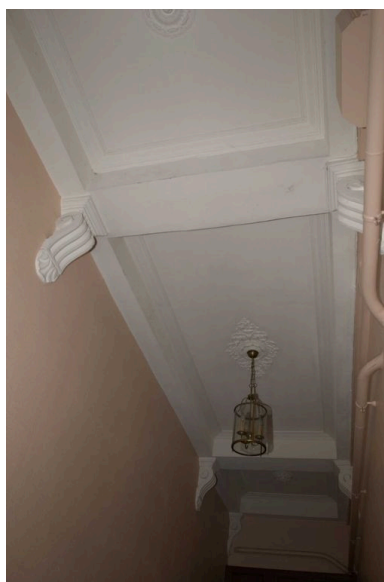
Départ de l'escalier depuis la cour  
IVR82\_20026902766NUCA



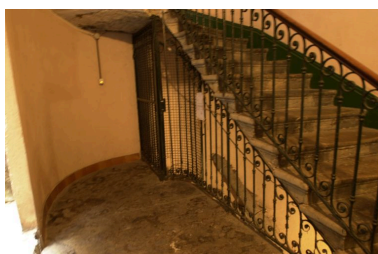
Vue générale de  
l'escalier depuis la cour  
IVR82\_20026902778NUCA



Vue du vestibule vers l'entrée  
IVR82\_20026902765NUCA



Plafond du vestibule  
IVR82\_20026902764NUCA



Vue de la rampe d'escalier  
IVR82\_20026902767NUCA

## Dossiers liés

### Dossiers de synthèse :

Présentation du secteur d'étude Lyon Guillotière (IA69005009) Rhône-Alpes, Rhône, Lyon 7e, la Guillotière  
Immeubles du secteur d'étude La Guillotière (IA69005010) Lyon 7e, la Guillotière

### Oeuvre(s) contenue(s) :

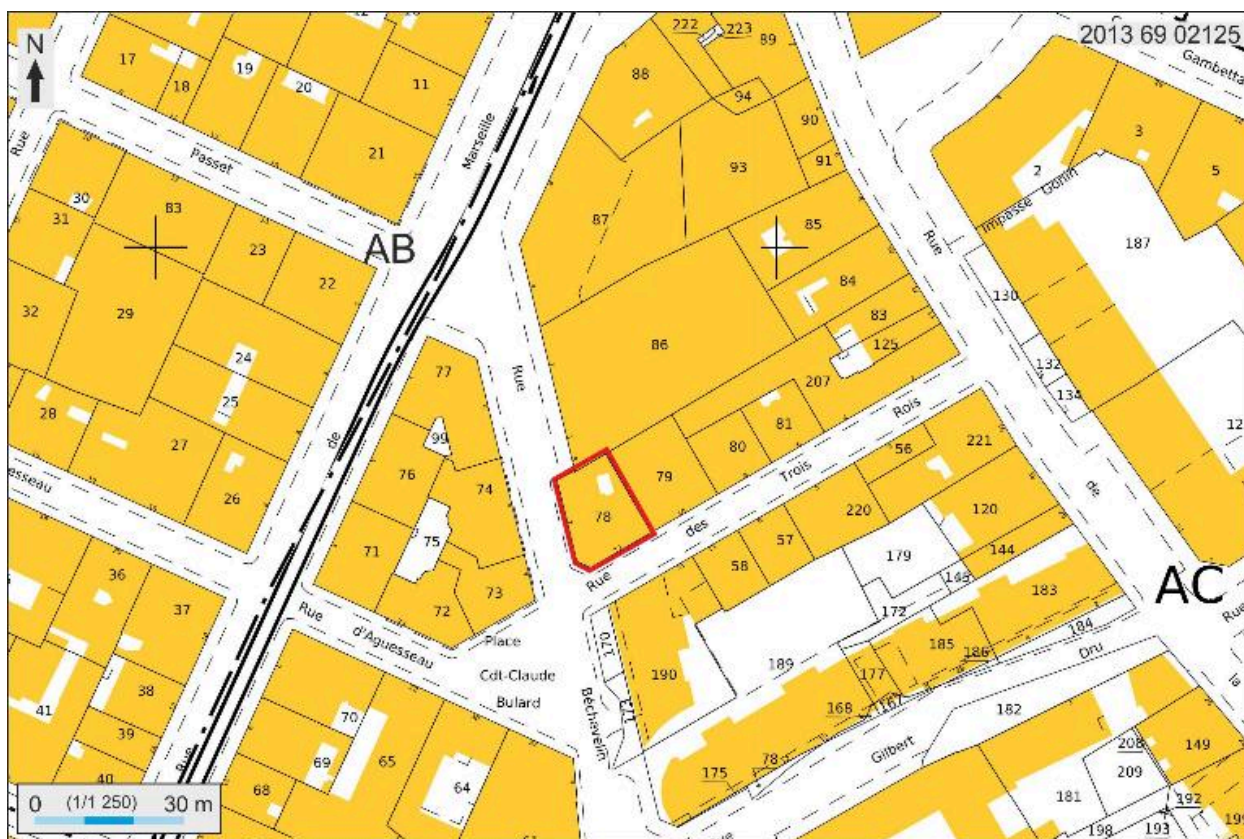
### Oeuvre(s) en rapport :

Chemin, puis rue Bèchevelin (IA69006896) Rhône-Alpes, Rhône, Lyon 7e, Guillotière

Auteur(s) du dossier : Maryannick Chalabi, Julie Régnier, Marie-Cécile Mandon, Coralie Belleville

Copyright(s) : © Région Rhône-Alpes, Inventaire général du patrimoine culturel ; © Ville de Lyon





Plan masse et de situation, extrait de <http://cadastre.gouv.fr>

IVR82\_20136902125NUDA

Auteur de l'illustration : André Céréza

Technique de relevé : reprise de fond ; Échelle : 1:1250

© Région Rhône-Alpes, Inventaire général du patrimoine culturel ; © Ministère des finances, CIDF, Service du cadastre  
reproduction soumise à autorisation du titulaire des droits d'exploitation



Vue générale depuis le sud-est, angle des rues des Trois-Rois et Bèchevelin

IVR82\_20026902760NUCA

© Région Rhône-Alpes, Inventaire général du patrimoine culturel ; © Ville de Lyon  
reproduction soumise à autorisation du titulaire des droits d'exploitation



Elévation principale, rue Bèchevelin

IVR82\_20026902762NUCA

© Région Rhône-Alpes, Inventaire général du patrimoine culturel ; © Ville de Lyon  
reproduction soumise à autorisation du titulaire des droits d'exploitation





Elévation, rue des Trois-Rois

IVR82\_20026902761NUCA

© Région Rhône-Alpes, Inventaire général du patrimoine culturel ; © Ville de Lyon  
reproduction soumise à autorisation du titulaire des droits d'exploitation



Détail d'un garde corps, 1er étage, rue des Trois-Rois

IVR82\_20026902763NUCA

© Région Rhône-Alpes, Inventaire général du patrimoine culturel ; © Ville de Lyon  
reproduction soumise à autorisation du titulaire des droits d'exploitation





Fenêtres des 2e et 3e étages, rue des Trois-Rois

IVR82\_20026902777NUCA

© Région Rhône-Alpes, Inventaire général du patrimoine culturel ; © Ville de Lyon  
reproduction soumise à autorisation du titulaire des droits d'exploitation



Départ de l'escalier depuis la cour

IVR82\_20026902766NUCA

© Région Rhône-Alpes, Inventaire général du patrimoine culturel ; © Ville de Lyon  
reproduction soumise à autorisation du titulaire des droits d'exploitation



Vue générale de l'escalier depuis la cour

IVR82\_20026902778NUCA

© Région Rhône-Alpes, Inventaire général du patrimoine culturel ; © Ville de Lyon  
reproduction soumise à autorisation du titulaire des droits d'exploitation

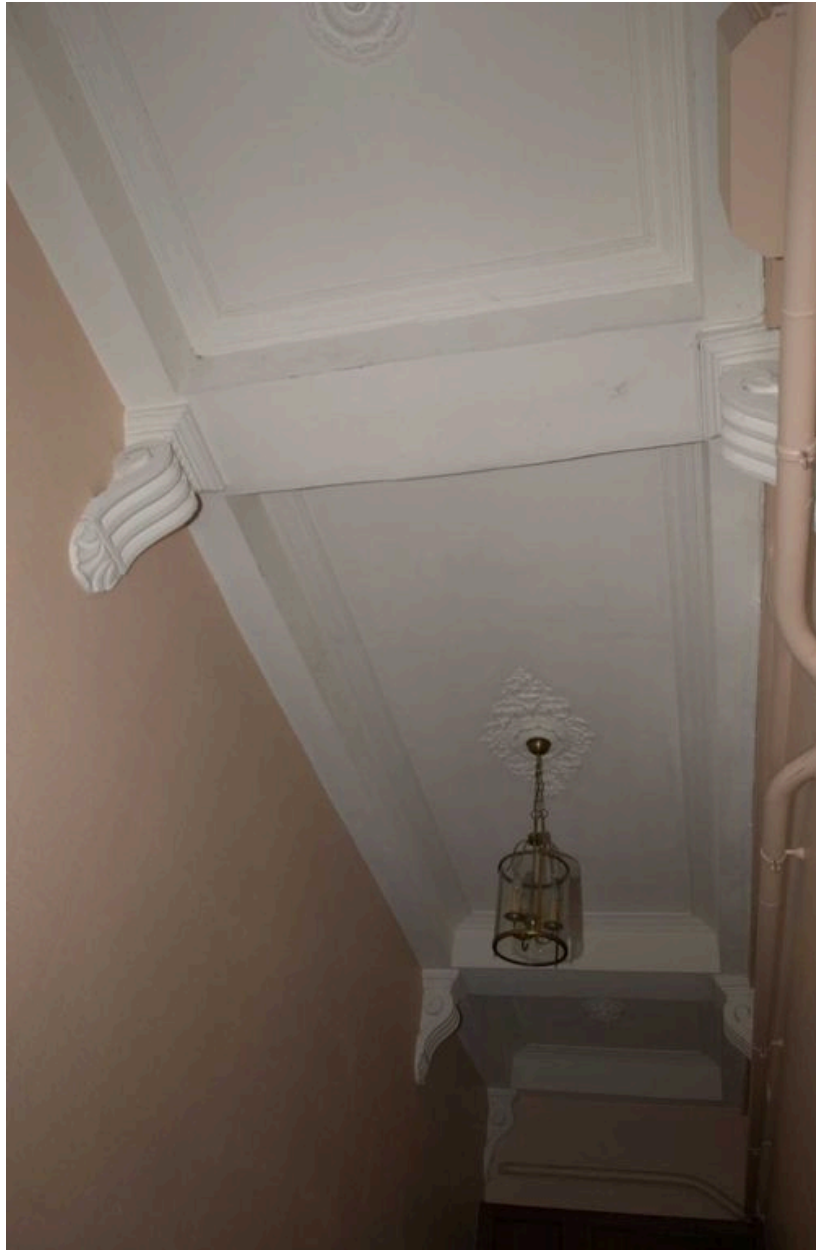




Vue du vestibule vers l'entrée

IVR82\_20026902765NUCA

© Région Rhône-Alpes, Inventaire général du patrimoine culturel ; © Ville de Lyon  
reproduction soumise à autorisation du titulaire des droits d'exploitation



Plafond du vestibule

IVR82\_20026902764NUCA

© Région Rhône-Alpes, Inventaire général du patrimoine culturel ; © Ville de Lyon  
reproduction soumise à autorisation du titulaire des droits d'exploitation



Vue de la rampe d'escalier

IVR82\_20026902767NUCA

© Région Rhône-Alpes, Inventaire général du patrimoine culturel ; © Ville de Lyon  
reproduction soumise à autorisation du titulaire des droits d'exploitation