



Rhône-Alpes, Loire
Pralong
le bourg

Eglise paroissiale Saint-Romain

Références du dossier

Numéro de dossier : IA42000643

Date de l'enquête initiale : 2000

Date(s) de rédaction : 2000

Cadre de l'étude : inventaire topographique Canton de Boën - Sail-sous-Couzan

Degré d'étude : étudié

Désignation

Dénomination : église paroissiale

Vocable : Saint-Romain

Compléments de localisation

Milieu d'implantation : en village

Références cadastrales : 1827, A1, 326 ; 1987, A1, 457

Historique

L'église est mentionnée pour la première fois en 1225. Le chœur rectangulaire remonte peut-être au 12^e ou au 13^e siècle ; il devait comporter une baie axiale, aujourd'hui transformée en niche. La nef a été construite ensuite, puis le clocher qui date du milieu du 16^e siècle : le premier pilier de la nef porte la date gravée 1550. Deux chapelles latérales ont ensuite été ouvertes dans la nef, la première sur le flanc nord est, la deuxième en face. En 1831, deux nouvelles chapelles latérales sont édifiées, dans le prolongement des précédentes à l'ouest (l'église a obtenu le statut de succursale en 1821). Le couverture a été refait au 19^e siècle, sauf la voûte de la travée d'entrée, sous le clocher-porche. On trouve diverses inscriptions au dessus des bancs qui encadrent le portail, dont la date 1609. Les enduits extérieurs ont été refaits en 2002.

Période(s) principale(s) : 16^e siècle

Période(s) secondaire(s) : 19^e siècle

Dates : 1556 (porte la date, daté par source), 1831

Description

Les murs de l'église sont en moellons recouvert d'un enduit dessinant un faux-appareil ; la pierre de taille est réservée aux chaînages, supports, encadrements de baies, et à l'élévation du clocher. A l'intérieur, l'enduit ornemental de la fin du 19^e siècle a été décapé, laissant les moellons apparents. L'édifice comporte une nef de 2 travées à voûtes d'arêtes, flanquée de chapelles latérales plafonnées, prolongée à l'est par un chœur rectangulaire et à l'ouest par un clocher porche reposant sur une travée d'entrée à voûtes d'ogives. La nef est couverte d'un toit à longs pans, le chœur d'un toit à croupe et le clocher d'un toit en pavillon. La chambre des cloches est desservie par un escalier en vis hors oeuvre.

Éléments descriptifs

Matériau(x) du gros-oeuvre, mise en oeuvre et revêtement : granite ; enduit d'imitation ; pierre de taille ; moellon

Matériau(x) de couverture : tuile creuse

Plan : plan allongé

Étage(s) ou vaisseau(x) : 3 vaisseaux

Couvrements : voûte d'arêtes ; voûte d'ogives

Élévations extérieures : élévation ordonnancée

Type(s) de couverture : toit à longs pans ; toit en pavillon ; croupe
Escaliers : escalier demi-hors-oeuvre : escalier en vis, en maçonnerie

Typologies et état de conservation

Typologies : chevet plat

Décor

Techniques : vitrail

Représentations : ornement végétal

Statut, intérêt et protection

Clocher porche caractéristique des églises "foréziennes" de la fin du 15e et de la première moitié du 16e siècle.

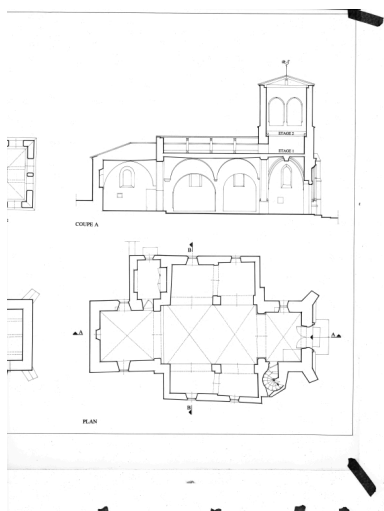
Statut de la propriété : propriété de la commune

Références documentaires

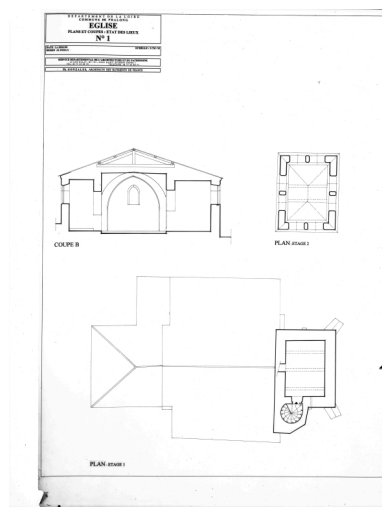
Liens web

- <http://www.patrimoine.rhonealpes.fr/DOSSNUM/BOEN/ia42000643/index.htm> : <http://www.patrimoine.rhonealpes.fr/DOSSNUM/BOEN/ia42000643/index.htm>

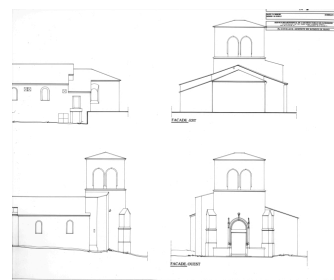
Illustrations



Département de la Loire. Commune de Pralong. Eglise. Plans et coupes : état des lieux. N°1". Plan du rez-de-chaussée et coupe longitudinale, relevé établi le 28/01/1998 par D. Pouly, échelle originale 1/50e.
Phot. Eric Dessert, Autr.
Denis (architecte) Pouly
IVR82_20004201235P



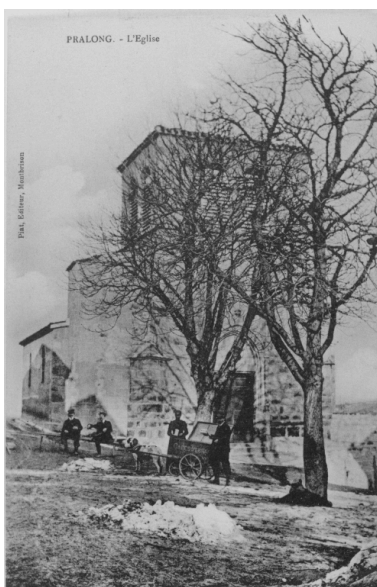
Département de la Loire. Commune de Pralong. Eglise. Plans et coupes : état des lieux. N°1". Plans des 1er et 2e étages, coupe transversale, relevé établi le 28/01/1998 par D. Pouly, échelle originale 1/50e.
Phot. Eric Dessert, Autr.
Denis (architecte) Pouly
IVR82_20004201236P



Département de la Loire. Commune de Pralong. Eglise. Façades : état des lieux. N°2". Façades ouest et est, relevé établi le 28/01/1998 par D. Pouly, échelle originale 1/50e.
Phot. Eric Dessert, Autr.
Denis (architecte) Pouly
IVR82_20004201237P



Département de la Loire. Commune de Pralong. Eglise. Façades : état des lieux. N°2". Façades nord et sud, relevé établi le 28/01/1998 par D. Pouly, échelle originale 1/50e. Phot. Eric Dessert, Autr. Denis (architecte) Pouly
IVR82_20004201238P



Vue d'ensemble de la façade occidentale, de trois-quarts gauche.
Phot. Eric Dessert
IVR82_20004201239P

PRALONG.-L'Eglise / Piat, Editeur, Montbrison
Repro. Eric Dessert
IVR82_20024200719XB



Vue d'ensemble de la façade occidentale, de trois-quarts gauche.
Phot. Eric Dessert
IVR82_20034200996PA



Vue d'ensemble du chevet, de trois-quarts gauche.
Phot. Eric Dessert
IVR82_20004201240P



Vue d'ensemble du chevet, de trois-quarts droite.
Phot. Eric Dessert
IVR82_20004201630X



Vue intérieure de la nef, vers le chœur.
Phot. Eric Dessert
IVR82_20004201241P



Vue intérieure de la nef, vers l'ouest.
Phot. Eric Dessert
IVR82_20004201242P

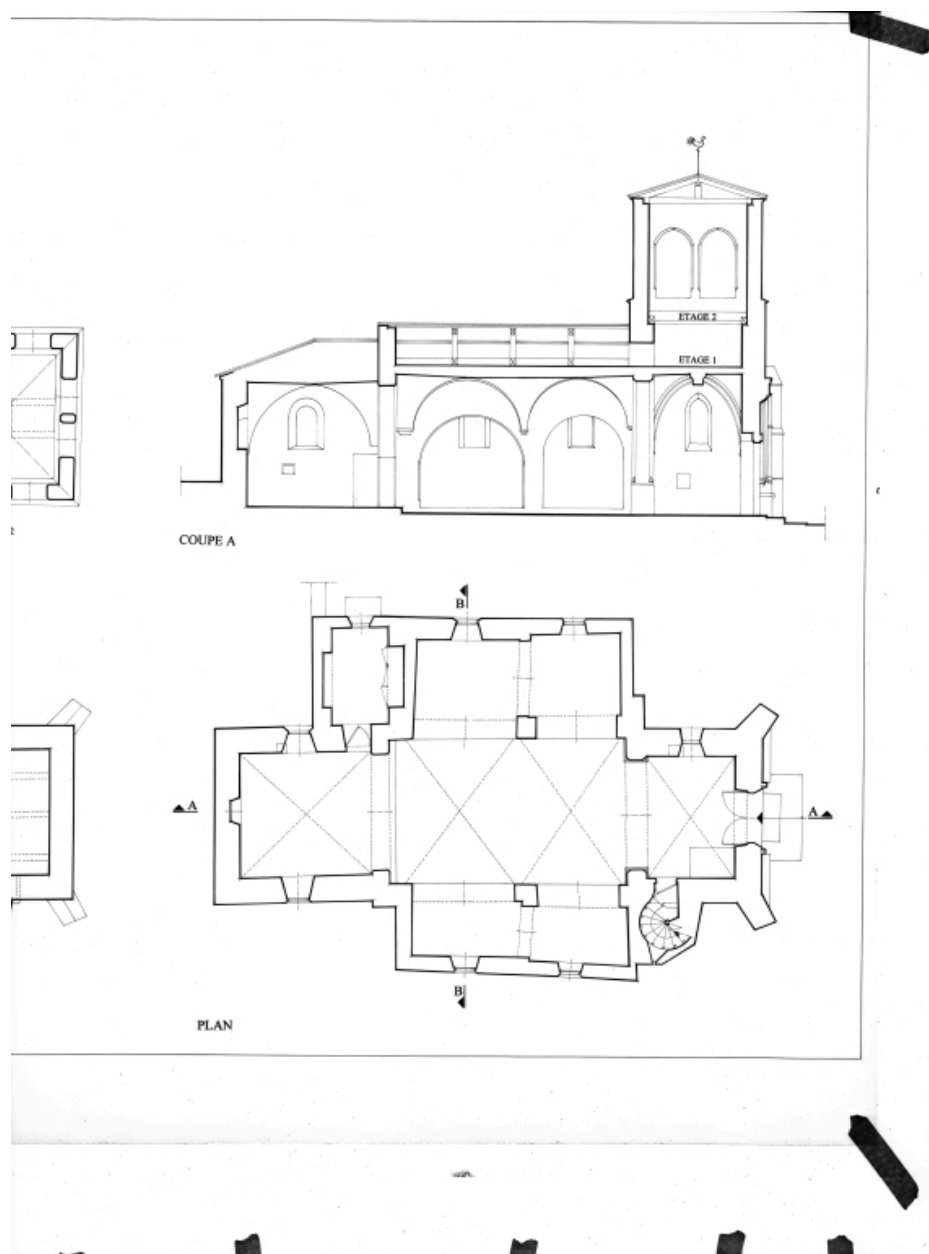
Dossiers liés

Oeuvre(s) contenue(s) :

Le mobilier de l'église paroissiale Saint-Romain (IM42000760) Rhône-Alpes, Loire, Pralong
Ampoules aux saintes huiles (IM42000755) Rhône-Alpes, Loire, Pralong
Bénitier (n°1) (IM42000739) Rhône-Alpes, Loire, Pralong
Bénitier (n°2) (IM42000740) Rhône-Alpes, Loire, Pralong
Burettes et bassin (IM42000744) Rhône-Alpes, Loire, Pralong
Calice (n°1) (IM42000745) Rhône-Alpes, Loire, Pralong
Calice (n°2) (IM42000746) Rhône-Alpes, Loire, Pralong
Chandelier d'autel (IM42000742) Rhône-Alpes, Loire, Pralong
Ciboire (n°1) (IM42000747) Rhône-Alpes, Loire, Pralong
Ciboire (n°2) (IM42000748) Rhône-Alpes, Loire, Pralong
Ciboire-chrismatoire (IM42000749) Rhône-Alpes, Loire, Pralong
Coffret aux saintes huiles (IM42000754) Rhône-Alpes, Loire, Pralong
Confessionnal (IM42000738) Rhône-Alpes, Loire, Pralong
Croix d'autel (IM42000743) Rhône-Alpes, Loire, Pralong
Luminaire d'applique d'église (IM42000741) Rhône-Alpes, Loire, Pralong
Ostensoir (IM42000750) Rhône-Alpes, Loire, Pralong
Patène (n°1) (IM42000752) Rhône-Alpes, Loire, Pralong
Patène (n°2) (IM42000751) Rhône-Alpes, Loire, Pralong
Patène (n°3) (IM42000753) Rhône-Alpes, Loire, Pralong
Plat à quêter (IM42000756) Rhône-Alpes, Loire, Pralong
Statue : saint Jean-Baptiste (IM42000758) Rhône-Alpes, Loire, Pralong
Statue : saint Romain (IM42000759) Rhône-Alpes, Loire, Pralong
Statue : saint Vincent (IM42000757) Rhône-Alpes, Loire, Pralong

Auteur(s) du dossier : Caroline Guibaud

Copyright(s) : © Région Rhône-Alpes, Inventaire général du patrimoine culturel



Département de la Loire. Commune de Pralong. Eglise. Plans et coupes : état des lieux. N°1". Plan du rez-de-chaussée et coupe longitudinale, relevé établi le 28/01/1998 par D. Pouly, échelle originale 1/50e.

Référence du document reproduit :

- **SDAP Loire Département de la Loire. Commune de Pralong. Eglise. Plans et coupes : état des lieux. N°1. Plan du rez-de-chaussée et coupe longitudinale, relevé établi le 28/01/1998 par D. Pouly, échelle originale 1/50e.**

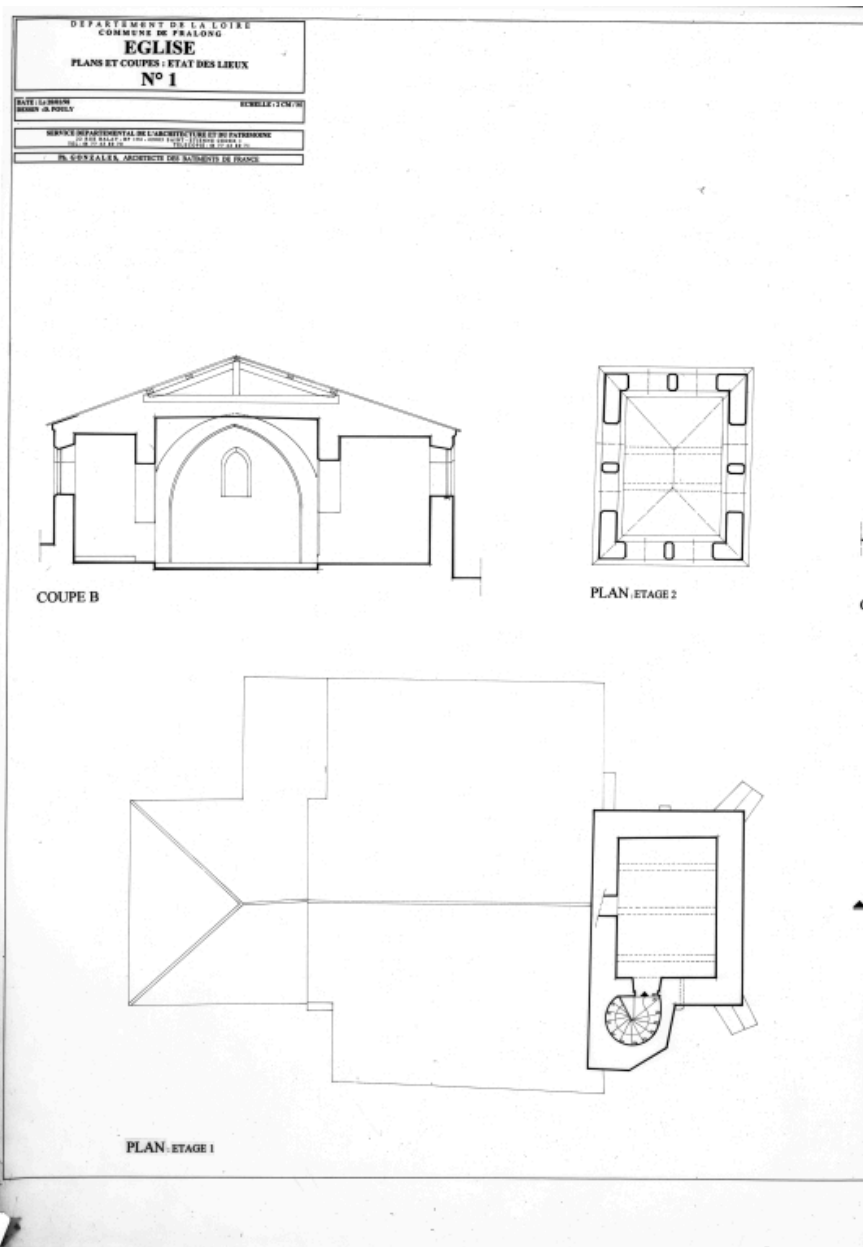
"Département de la Loire. Commune de Pralong. Eglise. Plans et coupes : état des lieux. N°1". Plan du rez-de-chaussée et coupe longitudinale, relevé établi le 28/01/1998 par D. Pouly, échelle originale 1/50e. / Pouly, Denis (architecte). dessin à l'encre sur papier calque végétal SDAP Loire.
SDAP Loire

IVR82_20004201235P

Auteur de l'illustration : Eric Dessert

Auteur du document reproduit : Denis (architecte) Pouly

© Région Rhône-Alpes, Inventaire général du patrimoine culturel ; © Service départemental de l'Architecture et du Patrimoine de la Loire
reproduction soumise à autorisation du titulaire des droits d'exploitation



Département de la Loire. Commune de Pralong. Eglise. Plans et coupes : état des lieux. N°1". Plans des 1er et 2e étages, coupe transversale, relevé établi le 28/01/1998 par D. Pouly, échelle originale 1/50e.

Référence du document reproduit :

- **SDAP Loire Département de la Loire. Commune de Pralong. Eglise. Plans et coupes : état des lieux. N°1. Plans des 1er et 2e étages, coupe transversale, relevé établi le 28/01/1998 par D. Pouly, échelle originale 1/50e.**

"Département de la Loire. Commune de Pralong. Eglise. Plans et coupes : état des lieux. N°1". Plans des 1er et 2e étages, coupe transversale, relevé établi le 28/01/1998 par D. Pouly, échelle originale 1/50e. / Pouly, Denis (architecte). dessin à l'encre sur papier calque végétal SDAP Loire
SDAP Loire

IVR82_20004201236P

Auteur de l'illustration : Eric Dessert

Auteur du document reproduit : Denis (architecte) Pouly

© Région Rhône-Alpes, Inventaire général du patrimoine culturel ; © Service départemental de l'Architecture et du Patrimoine de la Loire
reproduction soumise à autorisation du titulaire des droits d'exploitation



Département de la Loire. Commune de Pralong. Eglise. Façades : état des lieux. N°2". Façades ouest et est, relevé établi le 28/01/1998 par D. Pouly, échelle originale 1/50e.

Référence du document reproduit :

- **SDAP Loire Département de la Loire. Commune de Pralong. Eglise. Façades : état des lieux. N°2. Façades ouest et est, relevé établi le 28/01/1998 par D. Pouly, échelle originale 1/50e.**
"Département de la Loire. Commune de Pralong. Eglise. Façades : état des lieux. N°2". Façades ouest et est, relevé établi le 28/01/1998 par D. Pouly, échelle originale 1/50e. / Pouly, Denis (architecte). dessin à l'encre sur papier calque végétal SDAP Loire.
SDAP Loire

IVR82_20004201237P

Auteur de l'illustration : Eric Dessert

Auteur du document reproduit : Denis (architecte) Pouly

© Région Rhône-Alpes, Inventaire général du patrimoine culturel ; © Service départemental de l'Architecture et du Patrimoine de la Loire

reproduction soumise à autorisation du titulaire des droits d'exploitation



Département de la Loire. Commune de Pralong. Eglise. Façades : état des lieux. N°2". Façades nord et sud, relevé établi le 28/01/1998 par D. Pouly, échelle originale 1/50e.

Référence du document reproduit :

- **SDAP Loire Département de la Loire. Commune de Pralong. Eglise. Façades : état des lieux. N°2. Façades nord et sud, relevé établi le 28/01/1998 par D. Pouly, échelle originale 1/50e.**

"Département de la Loire. Commune de Pralong. Eglise. Façades : état des lieux. N°2". Façades nord et sud, relevé établi le 28/01/1998 par D. Pouly, échelle originale 1/50e. / Pouly, Denis (architecte). dessin à l'encre sur papier calque végétal SDAP Loire.

SDAP Loire

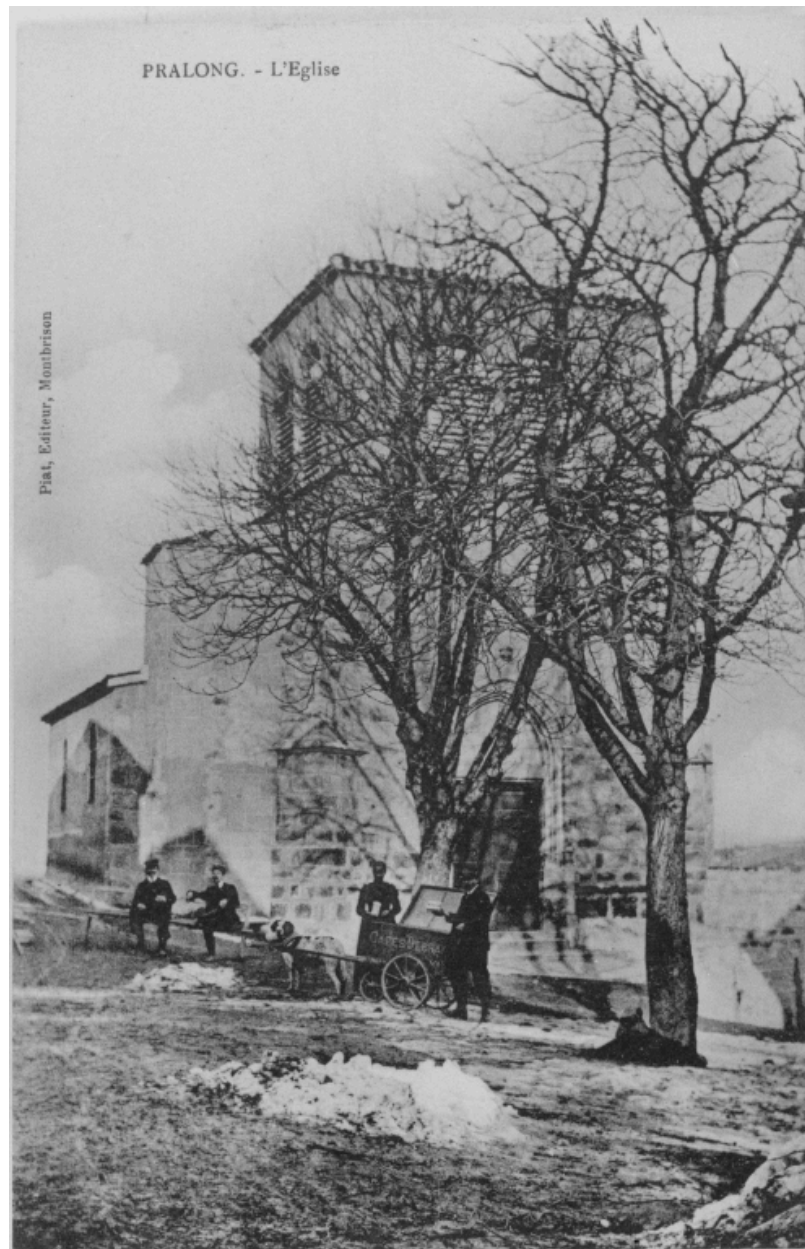
IVR82_20004201238P

Auteur de l'illustration : Eric Dessert

Auteur du document reproduit : Denis (architecte) Pouly

© Région Rhône-Alpes, Inventaire général du patrimoine culturel ; © Service départemental de l'Architecture et du Patrimoine de la Loire

reproduction soumise à autorisation du titulaire des droits d'exploitation



PRALONG.-L'Eglise / Piat, Editeur, Montbrison

Référence du document reproduit :

- **Carte postale. PRALONG.-L'Eglise / Piat, Editeur, Montbrison**
PRALONG.-L'Eglise / Piat, Editeur, Montbrison / Carte postale, 1er quart 20e siècle B Diana Montbrison.
B Diana Montbrison

IVR82_20024200719XB

Auteur de l'illustration (reproduction) : Eric Dessert

Date de prise de vue : 2001

© Région Rhône-Alpes, Inventaire général du patrimoine culturel
reproduction soumise à autorisation du titulaire des droits d'exploitation



Vue d'ensemble de la façade occidentale, de trois-quarts gauche.

IVR82_20004201239P

Auteur de l'illustration : Eric Dessert

© Région Rhône-Alpes, Inventaire général du patrimoine culturel
reproduction soumise à autorisation du titulaire des droits d'exploitation



Vue d'ensemble de la façade occidentale, de trois-quarts gauche.

IVR82_20034200996PA

Auteur de l'illustration : Eric Dessert

© Région Rhône-Alpes, Inventaire général du patrimoine culturel
reproduction soumise à autorisation du titulaire des droits d'exploitation



Vue d'ensemble du chevet, de trois-quarts gauche.

IVR82_20004201240P

Auteur de l'illustration : Eric Dessert

© Région Rhône-Alpes, Inventaire général du patrimoine culturel
reproduction soumise à autorisation du titulaire des droits d'exploitation



Vue d'ensemble du chevet, de trois-quarts droite.

IVR82_20004201630X

Auteur de l'illustration : Eric Dessert

© Région Rhône-Alpes, Inventaire général du patrimoine culturel
reproduction soumise à autorisation du titulaire des droits d'exploitation



Vue intérieure de la nef, vers le chœur.

IVR82_20004201241P

Auteur de l'illustration : Eric Dessert

© Région Rhône-Alpes, Inventaire général du patrimoine culturel
reproduction soumise à autorisation du titulaire des droits d'exploitation



Vue intérieure de la nef, vers l'ouest.

IVR82_20004201242P

Auteur de l'illustration : Eric Dessert

© Région Rhône-Alpes, Inventaire général du patrimoine culturel
reproduction soumise à autorisation du titulaire des droits d'exploitation