



Auvergne-Rhône-Alpes, Rhône
Lyon 1er Arrondissement
Terreaux
Lycée La Martinière, 18 place Gabriel Rambaud
Couvent des augustins, puis gendarmerie, puis école professionnelle La Martinière, actuellement lycée La Martinière-Diderot, site des Terreaux

Instrument de démonstration en mécanique : Modèle de transmission de mouvements (2)

Références du dossier

Numéro de dossier : IM69002065
Date de l'enquête initiale : 2024
Date(s) de rédaction : 2024
Cadre de l'étude : enquête thématique régionale Patrimoine des lycées
Degré d'étude : étudié

Désignation

Dénomination : instrument de démonstration en mécanique
Précision sur la dénomination : Modèle de transmission de mouvements
Titres :

Compléments de localisation

Milieu d'implantation : en ville
Emplacement dans l'édifice : grenier

Historique

Période(s) principale(s) : 4e quart 19e siècle (?)

Description

Un petit cercle en bois plein peut être mis en mouvement par une manivelle en bois et métal. Ce cercle est relié à une bielle en métal cuivreux et ferreux permettant de faire aller et venir un bout de bois sur le plan horizontal. Il en existe deux exemplaires.

Éléments descriptifs

Catégorie(s) technique(s) : mécanique

Matériaux : bois ; cuivre ; fer ; papier

Mesures : h : 25 cm (exemplaire 1 (106))la : 50 cm (exemplaire 1 (106))pr : 21 cm (exemplaire 1 (106))h : 23 (exemplaire 2 (107))la : 49 (exemplaire 2 (107))pr : 21 (exemplaire 2 (107))

Inscriptions & marques : numéro d'inventaire, inscription (sur cartel)

Précisions et transcriptions :

Pour le premier exemplaire (étiquette 106) :
Étiquette en alliage cuivreux : A23

Étiquette papier : 60, (fiche) "N°63 et 64"

Pour le deuxième exemplaire :

Étiquette papier : 61, (fiche) "N° 63 et 64"

Inscription sur cartel A 23 : " Transformation de mouvement. Mouvement circulaire continu changé en rectiligne alternatif. Le mouvement rectiligne alternatif est régulier. Accélééré au milieu des oscillations il est très lent à la fin. En faisant varier la distance du bouton au centre du cercle on peut faire varier l'amplitude du mouvement rectiligne. Mécanisme très simple et très fréquemment employé. En appliquant la force à la barre on transforme le mouvement rectiligne alternative en circulaire continue. Exemple dans les bielles motrices des locomotives."

État de conservation

salissure

Les deux exemplaires sont encrassés

Statut, intérêt et protection

Propriété de la Fondation Martin.

Intérêt de l'œuvre : à signaler

Statut de la propriété : propriété d'une personne morale

Production probablement interne à l'école

Objets de facture très simple probablement fabriqués en interne à la Martinière et non achetés. Il en existait probablement encore d'autres exemplaires afin de permettre une démonstration plus aisée à l'ensemble de la classe.

Illustrations



Mouvement circulaire continu changé en rectiligne alternatif, exemplaire 1, vue 1
Phot. Thierry Leroy
IVR84_20256901812NUCA



Mouvement circulaire continu changé en rectiligne alternatif, exemplaire 1, vue 2
Phot. Thierry Leroy
IVR84_20256901813NUCA



Mouvement circulaire continu changé en rectiligne alternatif, exemplaire 1, vue 3
Phot. Thierry Leroy
IVR84_20256901814NUCA



Mouvement circulaire continu changé en rectiligne alternatif, exemplaire 2
Phot. Thierry Leroy
IVR84_20256901986NUCA



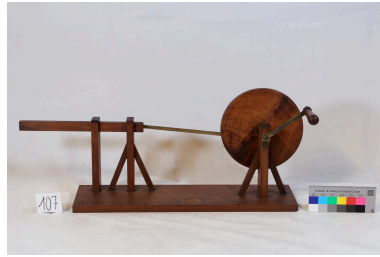
Exemplaire n°2
Phot. Franck Trabouillet
IVR84_20246900222NUCA



Exemplaire n°1, vue de face
Phot. Krystelle Besson , Phot. Mirco Meier, Phot. Marion Petit
IVR84_20256901167NUCA



Exemplaire n°1, vue de côté
Phot. Krystelle Besson , Phot.
Mirco Meier, Phot. Marion Petit
IVR84_20256901168NUCA



Exemplaire n°2, vue de face
Phot. Krystelle Besson , Phot.
Mirco Meier, Phot. Marion Petit
IVR84_20256901169NUCA



Exemplaire n°2, vue de côté
Phot. Krystelle Besson , Phot.
Mirco Meier, Phot. Marion Petit
IVR84_20256901170NUCA



Cartel A23
Phot. Maeva Bonfanti
IVR84_20256902025NUCA

Dossiers liés

Édifice : Couvent des augustins, puis gendarmerie, puis école professionnelle La Martinière, actuellement lycée La Martinière-Diderot, site des Terreaux (IA69006701) Auvergne-Rhône-Alpes, Rhône, Lyon 1er Arrondissement, Terreaux, 18 place Gabriel-Rambaud

Oeuvre(s) contenue(s) :

Oeuvre(s) en rapport :

Les collections pédagogiques, scientifiques et techniques du lycée La Martinière, site des Augustins (IM69002048) Auvergne-Rhône-Alpes, Rhône, Lyon 1er Arrondissement, 18 place Gabriel Rambaud

Auteur(s) du dossier : Catherine Guégan, Maeva Bonfanti

Copyright(s) : © Région Auvergne-Rhône-Alpes, Inventaire général du patrimoine culturel



Mouvement circulaire continu changé en rectiligne alternatif, exemplaire 1, vue 1

IVR84_20256901812NUCA

Auteur de l'illustration : Thierry Leroy

© Région Auvergne-Rhône-Alpes, Inventaire général du patrimoine culturel
reproduction soumise à autorisation du titulaire des droits d'exploitation



Mouvement circulaire continu changé en rectiligne alternatif, exemplaire 1, vue 2

IVR84_20256901813NUCA

Auteur de l'illustration : Thierry Leroy

© Région Auvergne-Rhône-Alpes, Inventaire général du patrimoine culturel
reproduction soumise à autorisation du titulaire des droits d'exploitation



Mouvement circulaire continu changé en rectiligne alternatif, exemplaire 1, vue 3

IVR84_20256901814NUCA

Auteur de l'illustration : Thierry Leroy

© Région Auvergne-Rhône-Alpes, Inventaire général du patrimoine culturel
reproduction soumise à autorisation du titulaire des droits d'exploitation



Mouvement circulaire continu changé en rectiligne alternatif, exemplaire 2

IVR84_20256901986NUCA

Auteur de l'illustration : Thierry Leroy

© Région Auvergne-Rhône-Alpes, Inventaire général du patrimoine culturel
reproduction soumise à autorisation du titulaire des droits d'exploitation

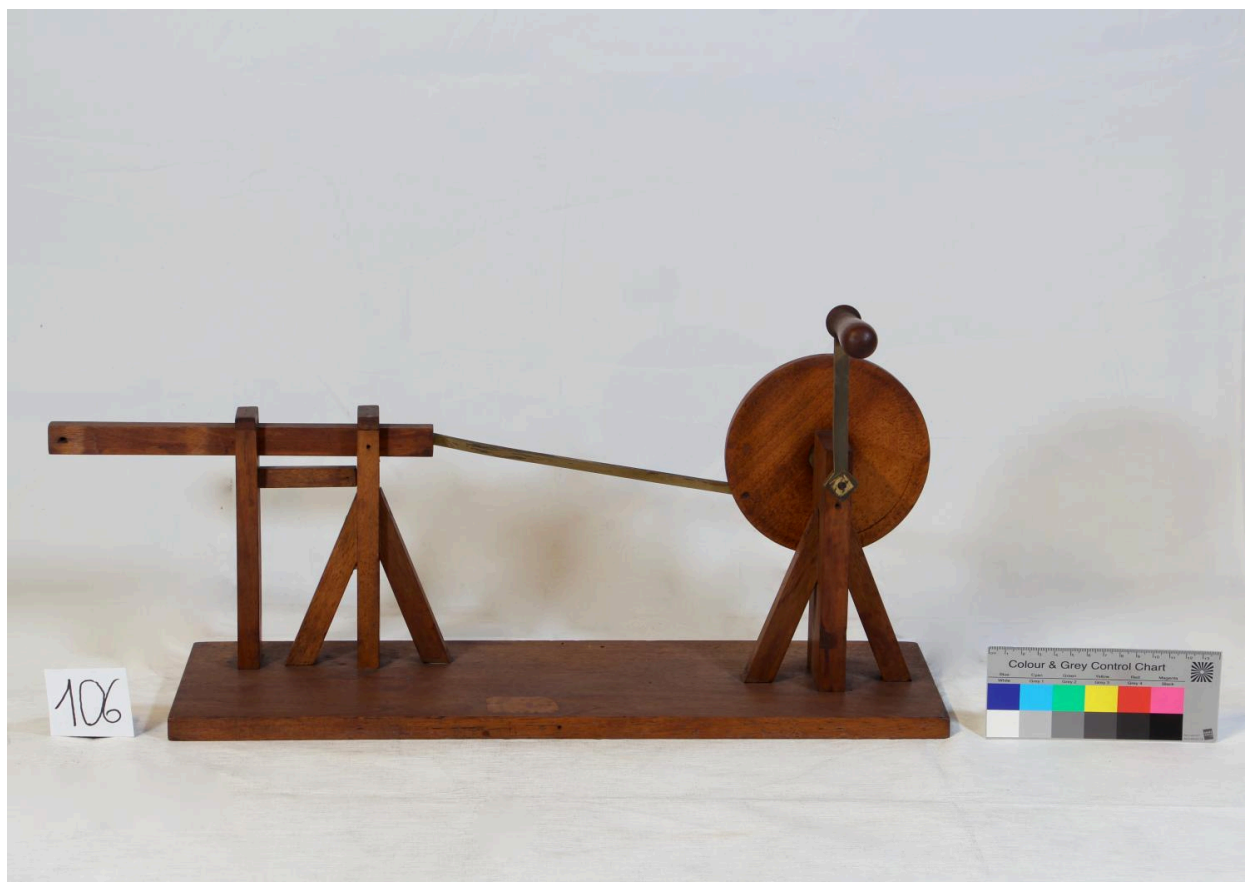


Exemplaire n°2

IVR84_20246900222NUCA

Auteur de l'illustration : Franck Trabouillet

© Région Auvergne-Rhône-Alpes, Inventaire général du patrimoine culturel
reproduction soumise à autorisation du titulaire des droits d'exploitation



Exemplaire n°1, vue de face

IVR84_20256901167NUCA

Auteur de l'illustration : Krystelle Besson , Auteur de l'illustration : Mirco Meier, Auteur de l'illustration : Marion Petit

Date de prise de vue : 2024

© Krystelle Besson, Mirco Meier, Marion Petit

reproduction soumise à autorisation du titulaire des droits d'exploitation



Exemplaire n°1, vue de côté

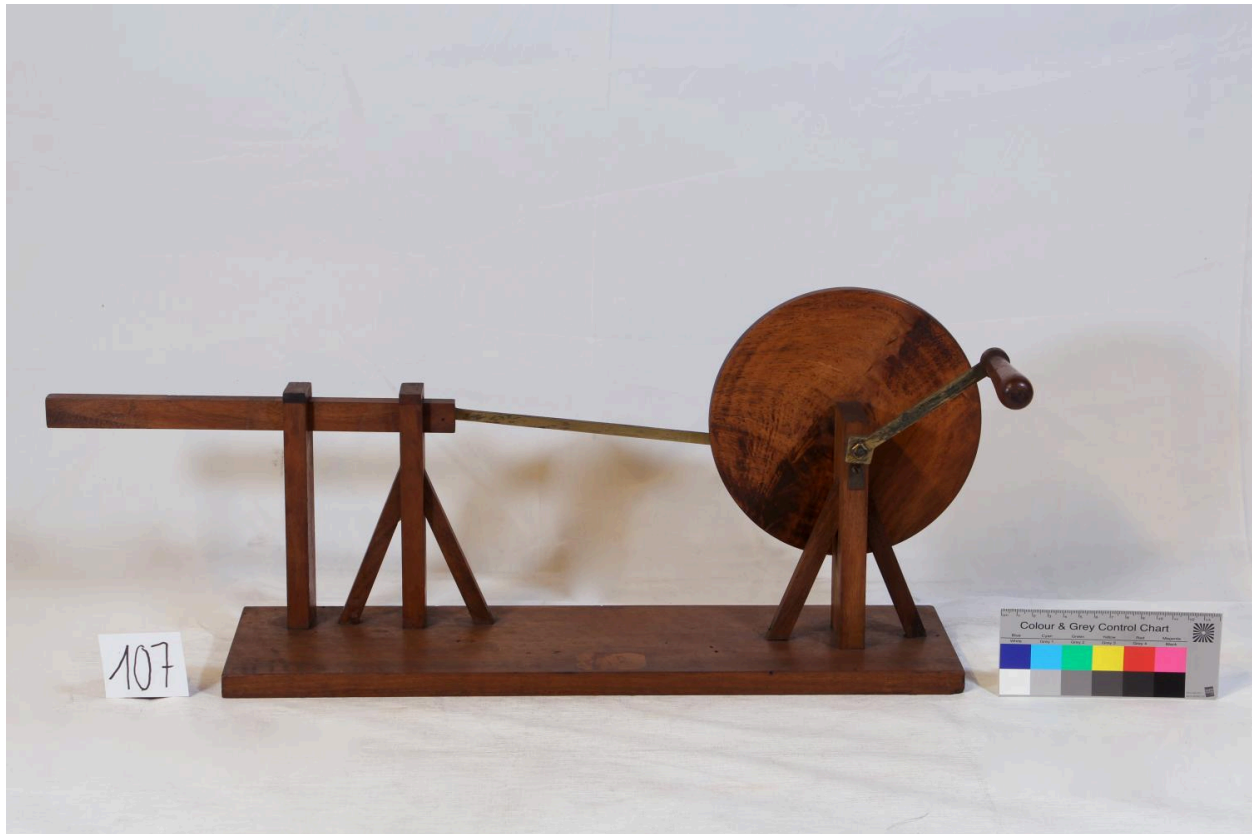
IVR84_20256901168NUCA

Auteur de l'illustration : Krystelle Besson , Auteur de l'illustration : Mirco Meier, Auteur de l'illustration : Marion Petit

Date de prise de vue : 2024

© Krystelle Besson, Mirco Meier, Marion Petit

reproduction soumise à autorisation du titulaire des droits d'exploitation



Exemplaire n°2, vue de face

IVR84_20256901169NUCA

Auteur de l'illustration : Krystelle Besson , Auteur de l'illustration : Mirco Meier, Auteur de l'illustration : Marion Petit

Date de prise de vue : 2024

© Krystelle Besson, Mirco Meier, Marion Petit

reproduction soumise à autorisation du titulaire des droits d'exploitation



Exemplaire n°2, vue de côté

IVR84_20256901170NUCA

Auteur de l'illustration : Krystelle Besson , Auteur de l'illustration : Mirco Meier, Auteur de l'illustration : Marion Petit

Date de prise de vue : 2024

© Krystelle Besson, Mirco Meier, Marion Petit

reproduction soumise à autorisation du titulaire des droits d'exploitation



Cartel A23

IVR84_20256902025NUCA

Auteur de l'illustration : Maeva Bonfanti

© Région Auvergne-Rhône-Alpes, Inventaire général du patrimoine culturel
reproduction soumise à autorisation du titulaire des droits d'exploitation