



Lyon 4e
Croix-Rousse
5 rue Joséphin Souлары

Immeuble-atelier de la rue Joséphin Souлары

Références du dossier

Numéro de dossier : IA69001493
Date de l'enquête initiale : 2015
Date(s) de rédaction : 2015
Cadre de l'étude : enquête thématique régionale Patrimoine industriel
Degré d'étude : monographié

Désignation

Dénomination : immeuble à logements, atelier
Destinations successives : immeuble à logements
Parties constituantes non étudiées : cour

Compléments de localisation

Milieu d'implantation : en ville
Références cadastrales : 1999, AW, 168. Cadastre napoléonien 1827-1828

Historique

Le 8 mars 1845, André Perrin vend à Jacques Clary et Antoine Brunet, une parcelle de terrain pour 2000F. Elle est confinée au midi par la rue des Gloriettes, à l'ouest par la maison Battu, au nord par la maison des acquéreurs et celle du sieur Saby et à l'est par un terrain réservé au vendeur. (4 Q 5 / 5046)

Jacques Clary et Antoine Brunet font alors immédiatement une demande de construction (3 WP 192)

Mais d'après l'élévation de 1845 (3 S 0901) la façade devait s'élever sur 5 niveaux or le bâtiment actuel ne compte que 4 niveaux.

Duvernay fait faire une ouverture en 1875 (315 WP 044 6) et en 1994, un duplex est aménagé au troisième étage par l'architecte Serge Curvat (1804 W 268)

Période(s) principale(s) : 2e quart 19e siècle

Dates : 1845 (daté par source)

Description

L'immeuble mitoyen développe une façade de 3 travées régulières et 4 niveaux dont 3 étages carrés. Les deux premiers niveaux sont en bossage continu en tables et séparés par un bandeau. Le premier étage est également séparé des autres étages par un bandeau. Les deuxième et troisième étages sont percés de baies à crossettes avec appuis saillants. Toutes les fenêtres des étages sont pourvues de lambrequins et garde-corps en ferronnerie. La façade est couverte d'un enduit beige. Aujourd'hui l'immeuble est entièrement occupé par des logements.

L'entrée est latérale, à gauche et se fait par une porte piétonne en bois. Le sol de l'allée est en carrelage et les murs enduits. L'escalier est en pierre, dans-oeuvre et tournant à gauche. Il est à vide central, sécurisé par un garde-corps en ferronnerie et bois. L'escalier est éclairé par des baies rectangulaires donnant sur une petite cour et il dessert 1 appartement par palier.

Éléments descriptifs

Matériau(x) du gros-oeuvre, mise en oeuvre et revêtement : calcaire, moellon, enduit

Matériau(x) de couverture : tuile mécanique

Étage(s) ou vaisseau(x) : 3 étages carrés

Couvrements :

Type(s) de couverture : toit à longs pans

Escaliers : escalier dans-oeuvre : escalier droit

Typologies et état de conservation

État de conservation : bon état

Statut, intérêt et protection

Protections : édifice non protégé

Statut de la propriété : propriété privée

Références documentaires

Documents d'archive

- **AD Rhône, 3 P 138/168, 1828, cadastre**
AD Rhône, 3 P 138/168. États de sections des propriétés bâties et non bâties : section A dite de Serin, section B dite de la Croix-Rousse, section C dite de Saint Clair, 20 octobre 1828. L'aire d'étude appartient à la section C dite de Saint-Clair. Le document présente l'état du secteur et des quartiers en 1828. Les parcelles sont numérotées sur le plan et, le registre donne les noms des propriétaires des parcelles et la nature de celles-ci : terre, jardin, passage, hangar ou maison.
AD Rhône : 3 P 138/168
- **Arch. Dép. Rhône, 3P 138/178 ; 182 ; 195 ; 1882-1974, mutations de propriétés**
Matrices des propriétés bâties et non bâties par ordre alphabétique des rues ; 3P 138/178 : "1882-1910 : cases 1001-2000 rue Gigodot à rue Richan" ; **3P 138/182** : "1910-1944 : cases 1029-2032 rue Dumont d'Urville à rue Sainte-Marie" ; **3P 138/195** : "1943-1974 : cours d'Herbouville (n°1-38) à rue Lebrun (n°1-11) ; Mutations de propriétés de 1882 à 1974. Les matrices des propriétés bâties présentent les changements de propriétaires entre 1882 et 1974 par ordre alphabétique des rues
AD Rhône : 3P 138/178 ; 182 ; 195
- **Arch. Dép. Rhône, 4 Q 5 / 5046, Transcriptions hypothécaires 1845**
Arch. Dép. Rhône, 4 Q 5 / 5046, Transcriptions hypothécaires 8 mars 1845, Volume, Article, Vente de André Perrin à Jacques Clary et Antoine Brunet
AD Rhône : 4 Q 5 / 5046
- **Arch. Mun. Lyon, 3 WP 192, voirie urbaine : dossier par rue 1816-1852**
Arch. Mun. Lyon, 3 WP 192, voirie urbaine : dossier par rue 1816-1852 rue des Gloriettes
AC Lyon : 3 WP 192
- **Arch. Mun. Lyon, 315 WP 044 6 Rue des Gloriettes et rue Gigodot : Alignement 1854-1890**
Arch. Mun. Lyon, 315 WP 044 6 Rue des Gloriettes et rue Gigodot : Alignement 1854-1890
AC Lyon : 315 WP 044 6
- **Arch. Mun. Lyon, 1804 W 268, Permis de construire 1994**
1804 W 268, Permis de construire 1994, 5 rue Joséphin Soulyary
AC Lyon : 1804 W 268

Documents figurés

- **Arch. Mun. Lyon, 3 S 0901, Plan et élévation 1845**
Arch. Mun. Lyon, 3 S 0901, Plan et élévation 1845, 5 rue Joséphin Soulyary
AC Lyon : 3 S 0901

Illustrations



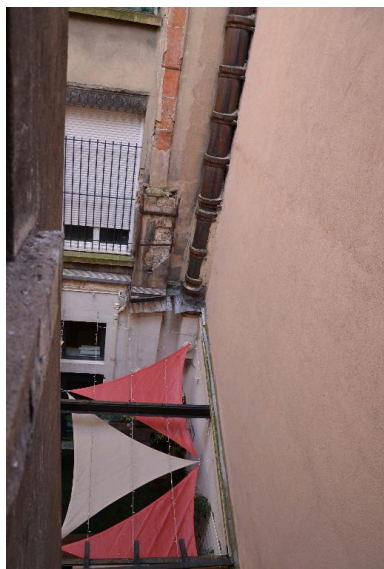
Vue d'ensemble façade sud
Phot. Noémie Caillat
IVR82_20156900270NUCA



Entrée
Phot. Noémie Caillat
IVR82_20156900271NUCA



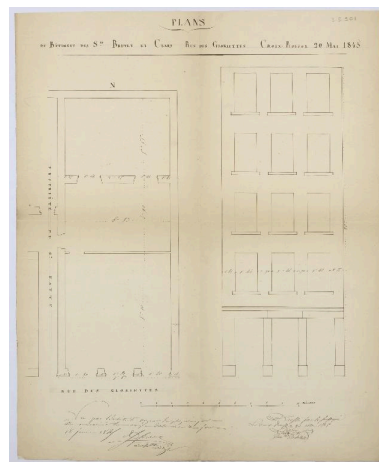
Départ escalier
Phot. Noémie Caillat
IVR82_20156900272NUCA



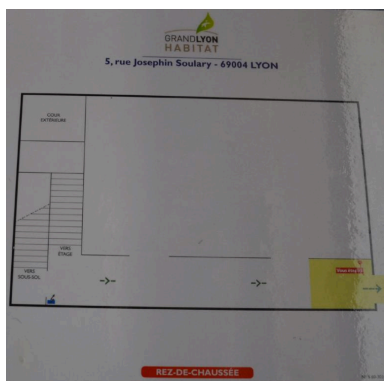
Cour
Phot. Noémie Caillat
IVR82_20156900273NUCA



Cour
Phot. Noémie Caillat
IVR82_20156900275NUCA



Plan et élévation
Repro. Gilles Bernasconi
IVR82_20156900161NUCA



Plan actuel
Phot. Noémie Caillat
IVR82_20156900591NUCA

Dossiers liés

Oeuvre(s) contenue(s) :

Oeuvre(s) en rapport :

Secteur d'étude du 4ème arrondissement de Lyon. Études urbaines du 4e arrondissement : les immeubles-ateliers vecteur du développement urbain du Plateau de la Croix-Rousse. (IA69001355) Rhône-Alpes, Rhône, Lyon 4e, Croix-Rousse, rue Dumenge, rue Pailleron, rue Belfort, rue du Mail

Auteur(s) du dossier : Nadine Halitim-Dubois, Noémie Caillat

Copyright(s) : © Région Rhône-Alpes, Inventaire général du patrimoine culturel ; © Ville de Lyon



Vue d'ensemble façade sud

IVR82_20156900270NUCA

Auteur de l'illustration : Noémie Caillat

© Région Rhône-Alpes, Inventaire général du patrimoine culturel ; © Ville de Lyon
reproduction soumise à autorisation du titulaire des droits d'exploitation



Entrée

IVR82_20156900271NUCA

Auteur de l'illustration : Noémie Caillat

© Région Rhône-Alpes, Inventaire général du patrimoine culturel ; © Ville de Lyon
reproduction soumise à autorisation du titulaire des droits d'exploitation

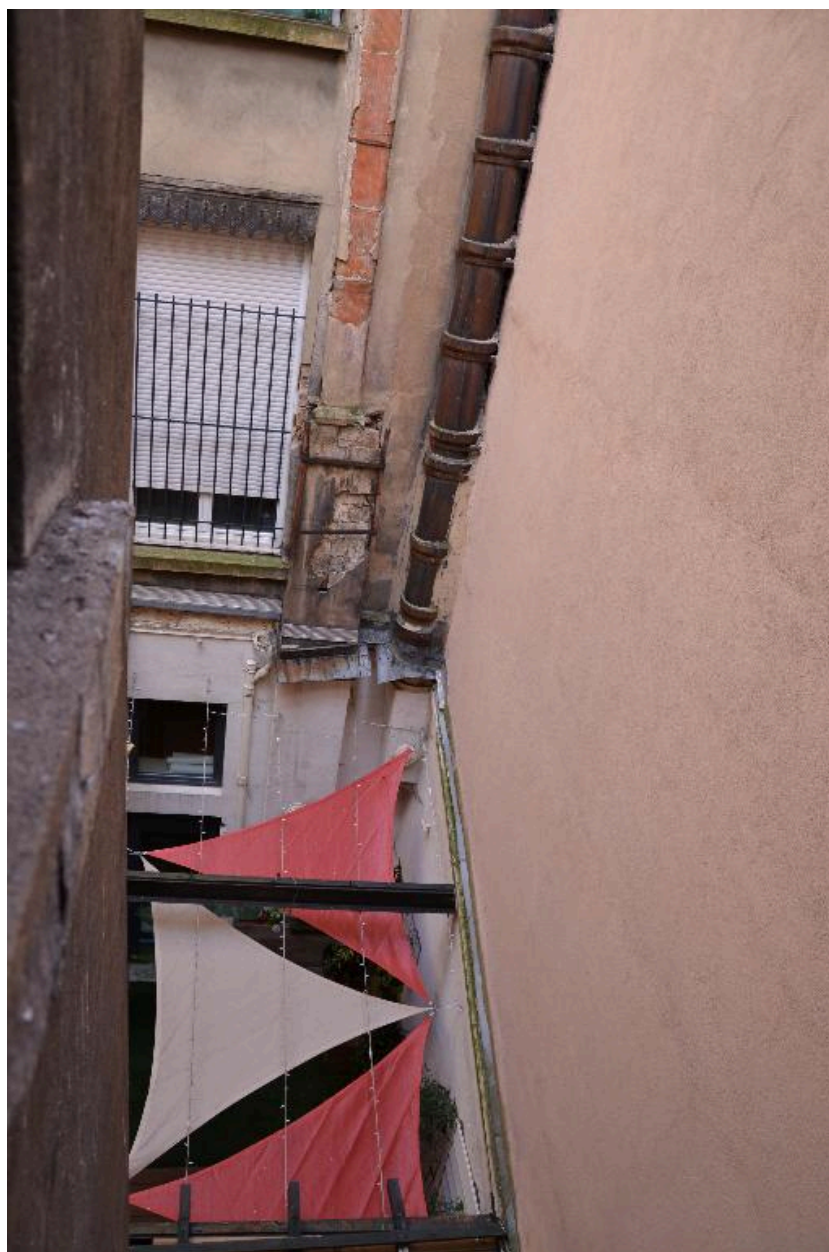


Départ escalier

IVR82_20156900272NUCA

Auteur de l'illustration : Noémie Caillat

© Région Rhône-Alpes, Inventaire général du patrimoine culturel ; © Ville de Lyon
reproduction soumise à autorisation du titulaire des droits d'exploitation

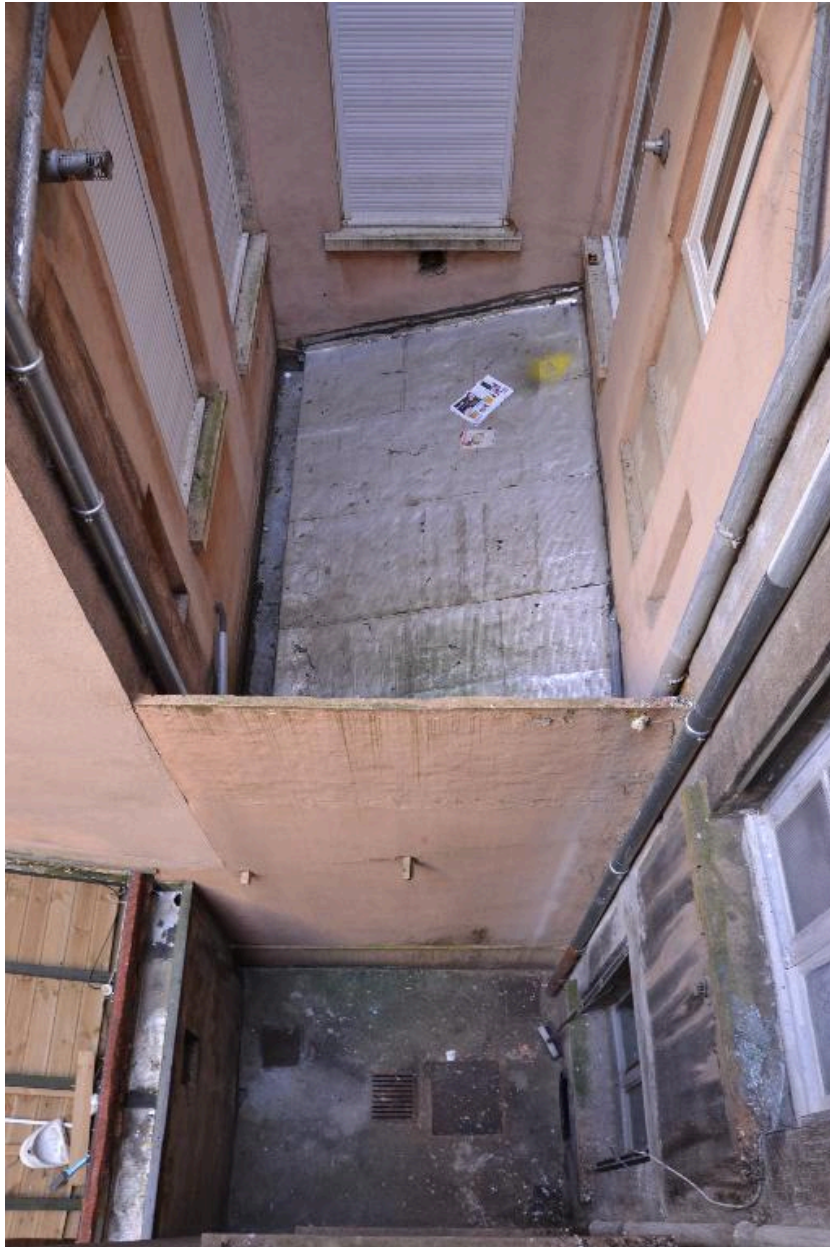


Cour

IVR82_20156900273NUCA

Auteur de l'illustration : Noémie Caillat

© Région Rhône-Alpes, Inventaire général du patrimoine culturel ; © Ville de Lyon
reproduction soumise à autorisation du titulaire des droits d'exploitation

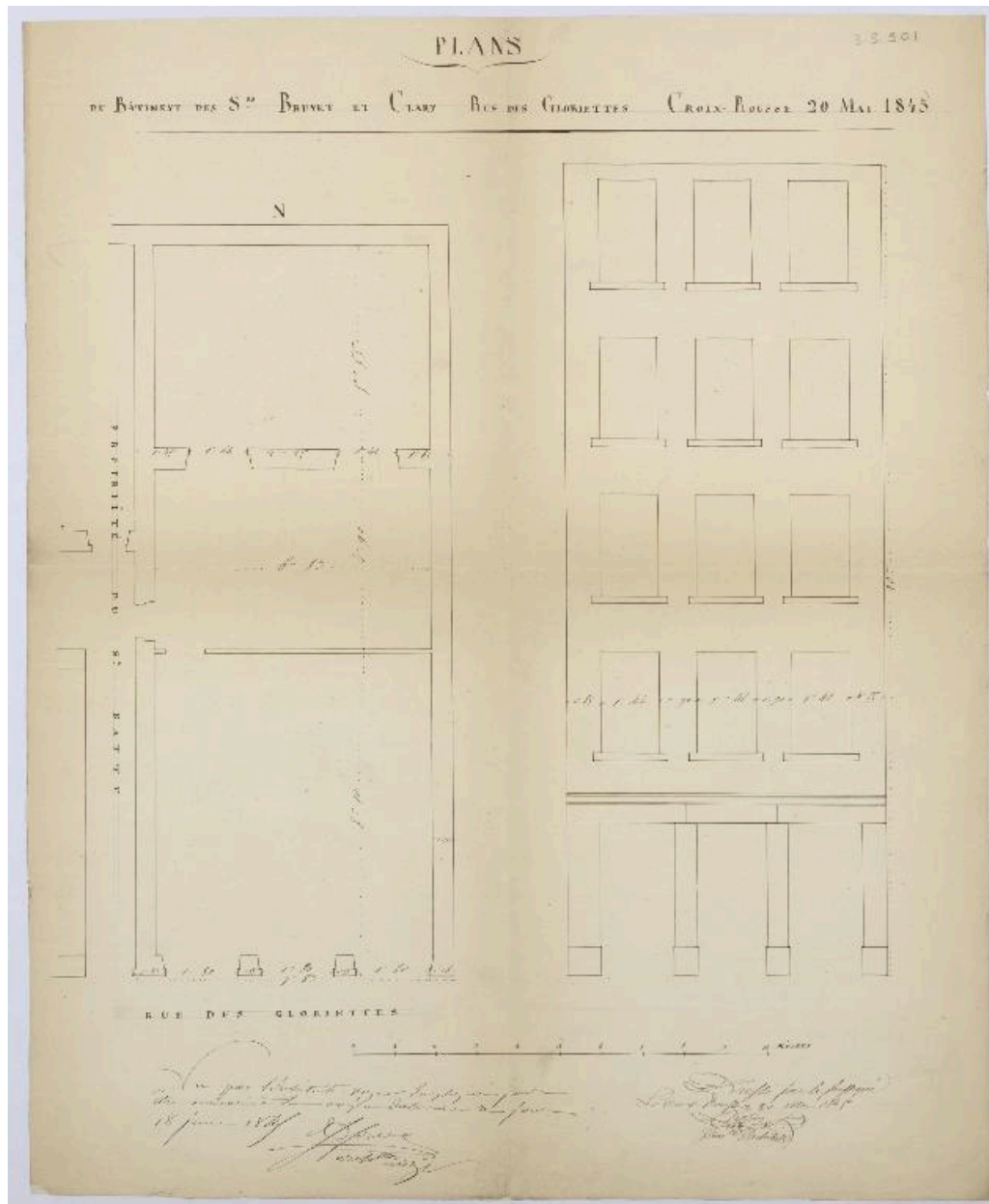


Cour

IVR82_20156900275NUCA

Auteur de l'illustration : Noémie Caillat

© Région Rhône-Alpes, Inventaire général du patrimoine culturel ; © Ville de Lyon
reproduction soumise à autorisation du titulaire des droits d'exploitation



Plan et élévation

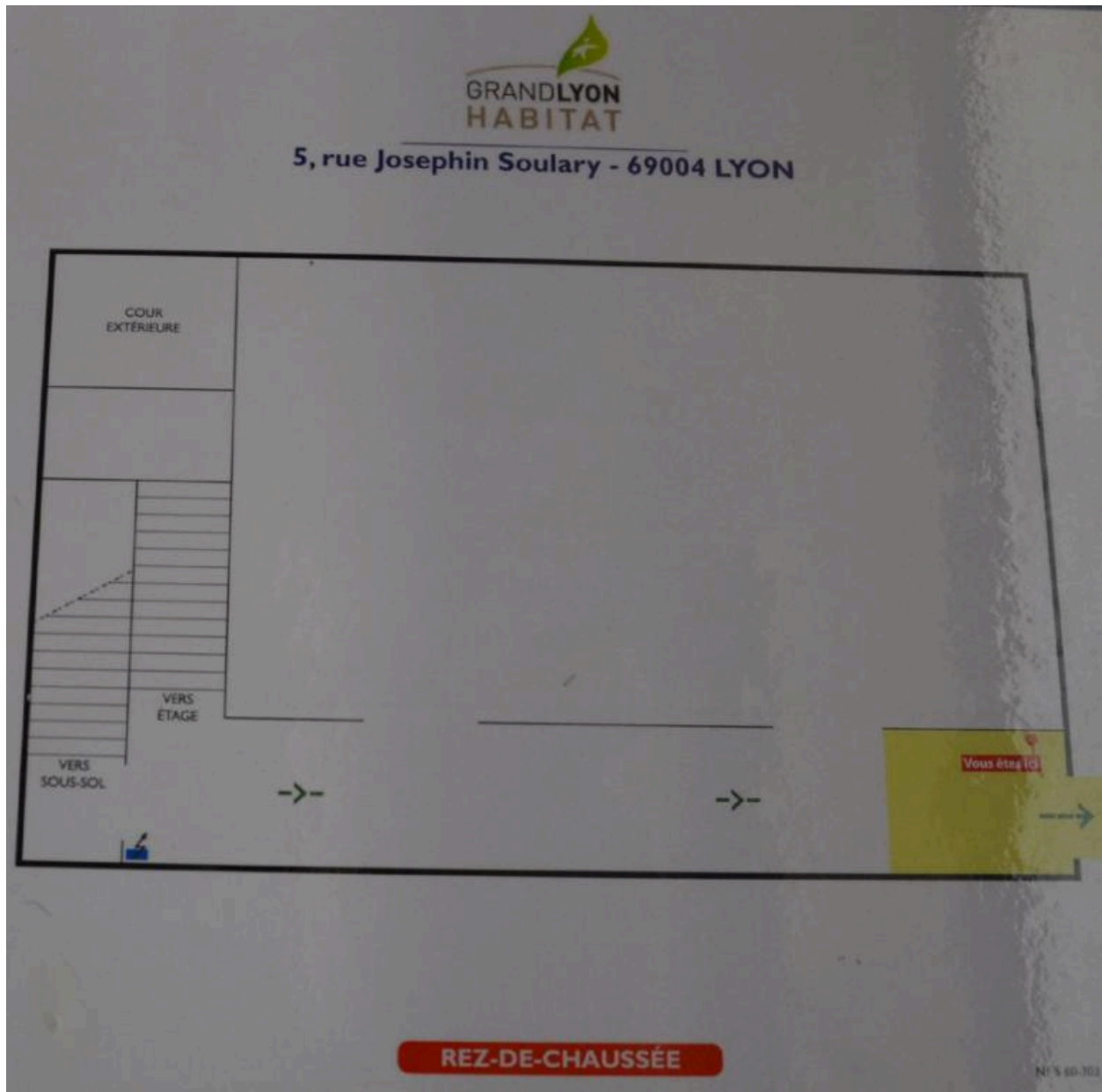
Référence du document reproduit :

- **Arch. Mun. Lyon, 3 S 0901, Plan et élévation 1845**
Arch. Mun. Lyon, 3 S 0901, Plan et élévation 1845, 5 rue Joséphin Souly
AC Lyon : 3 S 0901

IVR82_20156900161NUCA

Auteur de l'illustration (reproduction) : Gilles Bernasconi

© Région Rhône-Alpes, Inventaire général du patrimoine culturel ; © Ville de Lyon
reproduction soumise à autorisation du titulaire des droits d'exploitation



Plan actuel

IVR82_20156900591NUCA

Auteur de l'illustration : Noémie Caillat

© Région Rhône-Alpes, Inventaire général du patrimoine culturel ; © Ville de Lyon
reproduction soumise à autorisation du titulaire des droits d'exploitation