



Auvergne-Rhône-Alpes, Allier
Saint-Pourçain-sur-Sioule
51 avenue Pasteur
Collège mixte, puis lycée municipal mixte, actuellement cité scolaire Blaise-de-Vigenère

Peinture monumentale : les Saisons (oeuvre détruite)

Références du dossier

Numéro de dossier : IM03000624
Date de l'enquête initiale : 2024
Date(s) de rédaction : 2024
Cadre de l'étude : enquête thématique régionale 1% artistique
Degré d'étude : étudié

Désignation

Dénomination : peinture monumentale

Compléments de localisation

Milieu d'implantation : en ville
Références cadastrales : 2023, AC, 48, 49, 96, 100
Emplacement dans l'édifice : galerie de circulation

Historique

Oeuvre commandée au titre du 1% artistique au peintre André Roger, destinée au décor du collège mixte de Saint-Pourçain-sur-Sioule (actuelle cité scolaire Blaise-de-Vigenère). L'architecte Benoît Danis demande à André Roger de réaliser une peinture murale dans la galerie des services généraux reliant l'administration aux salles à manger sur le mur circulaire du côté nord-est. Le thème retenu est celui des saisons et les plaisirs nobles, afin d'être en harmonie avec le thème du cadran solaire retenu pour la [sculpture de Pierre Brun](#).

Le bâtiment dans lequel se trouvait la peinture a été démoli lors des travaux de restructuration du lycée.

Période(s) principale(s) : 3e quart 20e siècle ()
Auteur(s) de l'oeuvre : André Roger (peintre, attribution par source)

Description

Peinture à l'huile sur toile marouflée.

Éléments descriptifs

Catégorie(s) technique(s) : peinture murale

Matériaux : toile (support) : peinture à l'huile

Mesures :

Hauteur des personnages : env. 1,55 m

Représentations :

les saisons

Chaque saison est marquée par des occupations artistiques ou intellectuelles en accord avec elle. Pour le printemps, qui rappelle le mythe d'Orphée éveillant le monde : un quatuor. Pour l'été : la peinture, sous le signe de la lumière et du phénix qui renaît paré de couleurs vives rendant l'ardeur solaire. Pour l'automne : le théâtre, reprenant son activité après la

relâche des vacances d'été. Pour l'hiver, saison intellectuelle : la lecture ; un arbre symbolique rappelle cette saison par ses rameaux dénudés sur lesquels sont représentés des masques figurant les personnages d'œuvres célèbres de la littérature ancienne et moderne.

État de conservation

œuvre détruite

Statut, intérêt et protection

Intérêt de l'œuvre : à signaler

Statut de la propriété : propriété de la région

Références documentaires

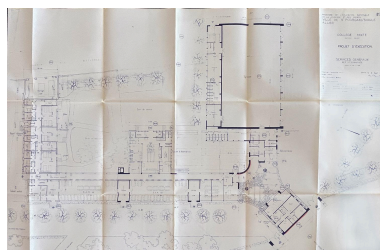
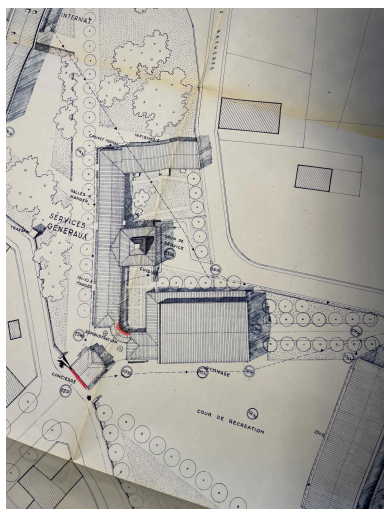
Documents d'archive

- **AN. 19880466. Bureau de la commande publique, 1 % (1948-1983)**
AN. 19880466. **Ministère de la Culture ; Délégation aux arts plastiques ; Sous-direction de la décentralisation et du soutien à la création ; Bureau de la commande publique, 1 %. (1948-1983).**
art. 48
AN : 19880466

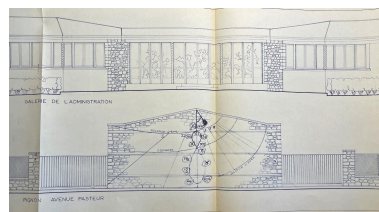
Documents figurés

- **Ville de Saint-Pourçain-sur-Sioule. Collège mixte. Projet d'exécution (plan masse) / Danis Benoît (architecte), 15 avril 1961 (AN, 19880466/48)**
Ville de Saint-Pourçain-sur-Sioule. Collège mixte. Projet d'exécution (plan masse) / Danis Benoît (architecte), 15 avril 1961. 1 plan : papier, encre, coul. Ech. 1:50 (AN, 19880466/48)
AN : 19880466/48
- **Ville de Saint-Pourçain-sur-Sioule. Collège mixte. Décoration / Danis Benoît (architecte), 11 janvier 1964 (AN, 19880466/48)**
Ville de Saint-Pourçain-sur-Sioule. Collège mixte. Décoration / Danis Benoît (architecte), 11 janvier 1964. 1 dess. : papier, encre (AN, 19880466/48)
AN : 19880466/48

Illustrations



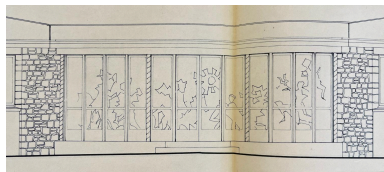
Projet d'exécution : plan du rez-de-chaussée des services généraux avec localisation de l'emplacement de la peinture murale (trait rouge dans le couloir de circulation derrière le logement du concierge) (AN, 19880466/48)
Repro. Catherine Guégan,
Autr. Benoît Danis



Projet pour la décoration du collège par B. Danis, 1964 : en haut, une vue de la galerie de l'administration avec sa décoration murale (AN, 19880466/48)
Repro. Catherine Guégan,
Autr. Benoît Danis
IVR84_20240300210NUCA

Détail du plan masse du collège
avec localisation de la peinture
murale dans la galerie de
circulation, sur le mur courbe
(en rouge) (AN, 19880466/48)
Repro. Catherine Guégan,
Autr. Benoît Danis
IVR84_20240300212NUCA

IVR84_20240300446NUCA



Détail de la vue de la galerie
dans le projet pour la décoration
du collège par B. Danis,
1964 (AN, 19880466/48)
Repro. Catherine Guégan,
Autr. Benoît Danis
IVR84_20240300445NUCA

Dossiers liés

Édifice : Collège mixte, puis lycée municipal mixte, actuellement cité scolaire Blaise-de-Vigenère (IA03000701)
Auvergne-Rhône-Alpes, Allier, Saint-Pourçain-sur-Sioule, 51 avenue Pasteur

Dossiers de synthèse :

Ensemble des œuvres réalisées au titre du 1% artistique dans les lycées publics de la Région Auvergne-Rhône-Alpes
(IM00000003)

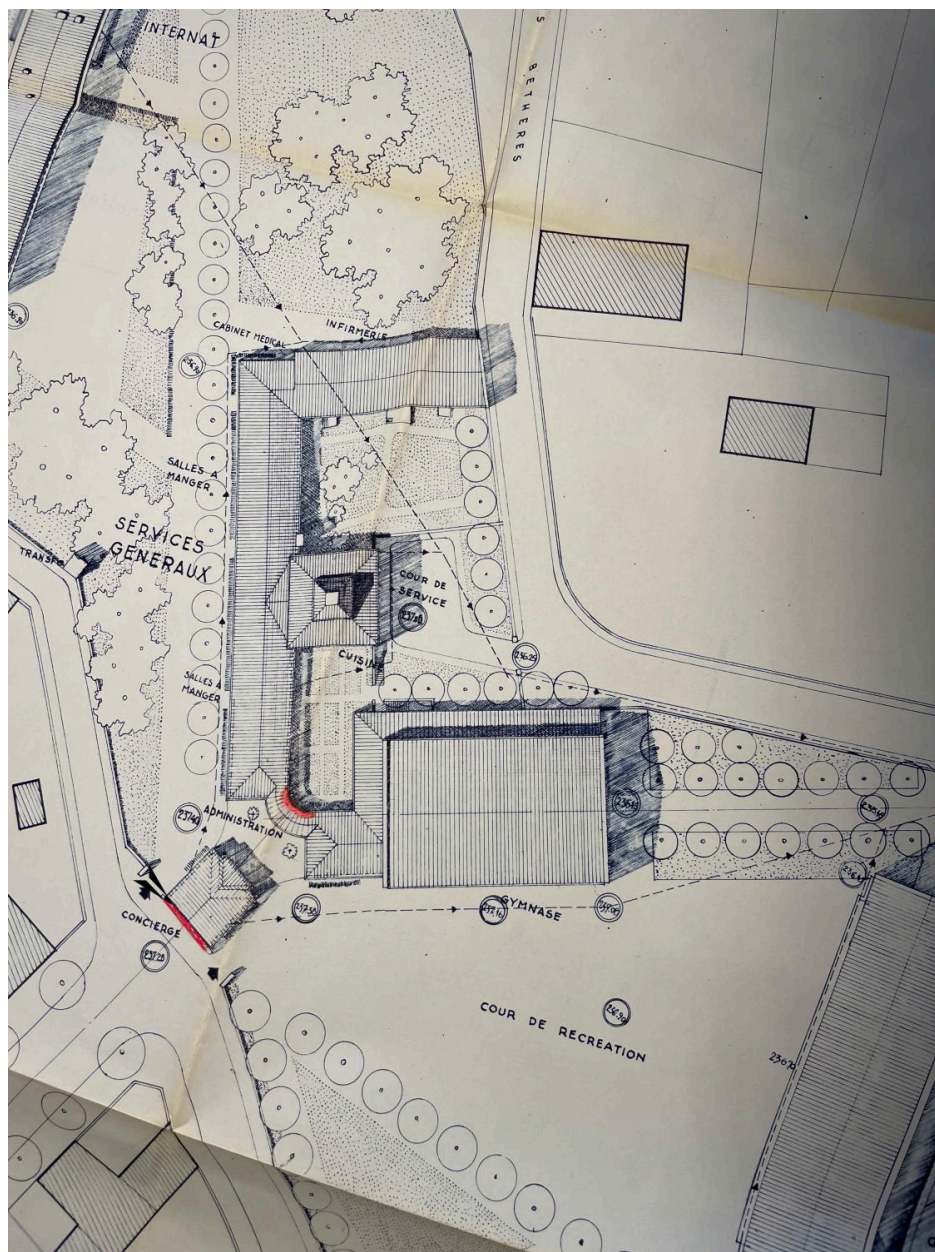
Oeuvre(s) contenue(s) :

Oeuvre(s) en rapport :

Les 1% artistiques du lycée Blaise-de-Vigenère (IM03000622) Auvergne-Rhône-Alpes, Allier, Saint-Pourçain-sur-Sioule, , 51 avenue Pasteur

Auteur(s) du dossier : Catherine Guégan

Copyright(s) : © Région Auvergne-Rhône-Alpes, Inventaire général du patrimoine culturel



Détail du plan masse du collège avec localisation de la peinture murale dans la galerie de circulation, sur le mur courbe (en rouge) (AN, 19880466/48)

Référence du document reproduit :

- **Ville de Saint-Pourçain-sur-Sioule. Collège mixte. Projet d'exécution (plan masse) / Danis Benoît (architecte), 15 avril 1961 (AN, 19880466/48)**
Ville de Saint-Pourçain-sur-Sioule. Collège mixte. Projet d'exécution (plan masse) / Danis Benoît (architecte), 15 avril 1961. 1 plan : papier, encre, coul. Ech. 1:50 (AN, 19880466/48)
AN : 19880466/48

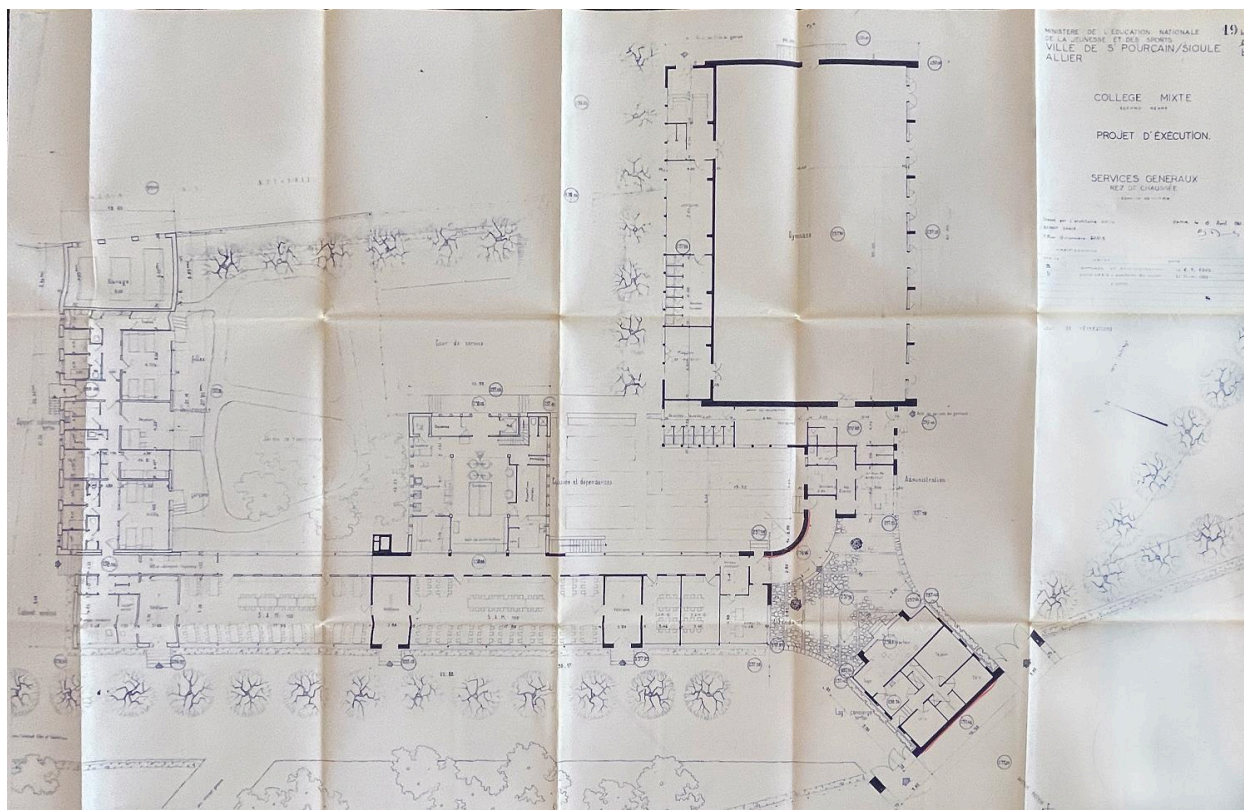
IVR84_20240300212NUCA

Auteur de l'illustration (reproduction) : Catherine Guégan

Auteur du document reproduit : Benoît Danis

© Archives nationales

reproduction soumise à autorisation du titulaire des droits d'exploitation



Projet d'exécution : plan du rez-de-chaussée des services généraux avec localisation de l'emplacement de la peinture murale (trait rouge dans le couloir de circulation derrière le logement du concierge) (AN, 19880466/48)

Référence du document reproduit :

- **Ville de Saint-Pourçain-sur-Sioule. Collège mixte. Projet d'exécution. Services généraux (rez-de-chaussée) / Danis Benoît (architecte), 15 avril 1961 (AN, 19880466/48)**
Ville de Saint-Pourçain-sur-Sioule. Collège mixte. Projet d'exécution. Services généraux (rez-de-chaussée) / Danis Benoît (architecte), 15 avril 1961. 1 plan : papier, encre, coul. Ech. 1:100 (AN, 19880466/48)
AN : 19880466/48

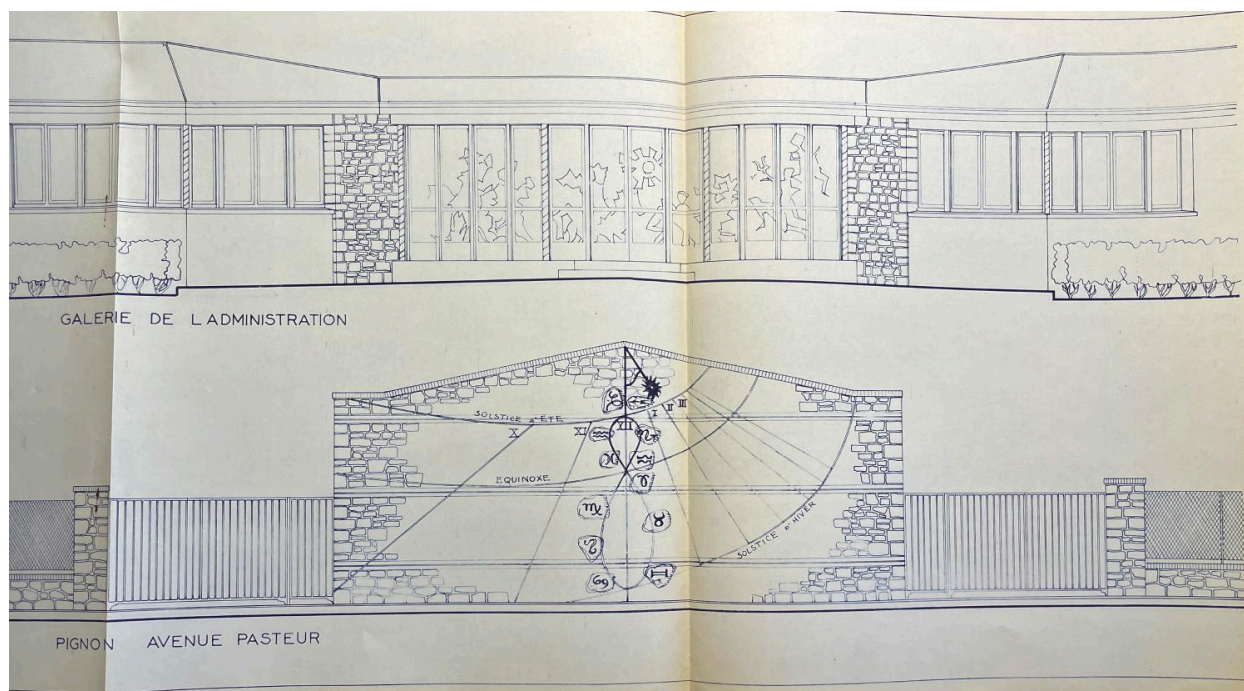
IVR84_20240300446NUCA

Auteur de l'illustration (reproduction) : Catherine Guégan

Auteur du document reproduit : Benoît Danis

© Archives nationales

reproduction soumise à autorisation du titulaire des droits d'exploitation



Projet pour la décoration du collège par B. Danis, 1964 : en haut, une vue de la galerie de l'administration avec sa décoration murale (AN, 19880466/48)

Référence du document reproduit :

- **Ville de Saint-Pourçain-sur-Sioule. Collège mixte. Décoration / Danis Benoît (architecte), 11 janvier 1964 (AN, 19880466/48)**
Ville de Saint-Pourçain-sur-Sioule. Collège mixte. Décoration / Danis Benoît (architecte), 11 janvier 1964. 1
dess. : papier, encre (AN, 19880466/48)
AN : 19880466/48

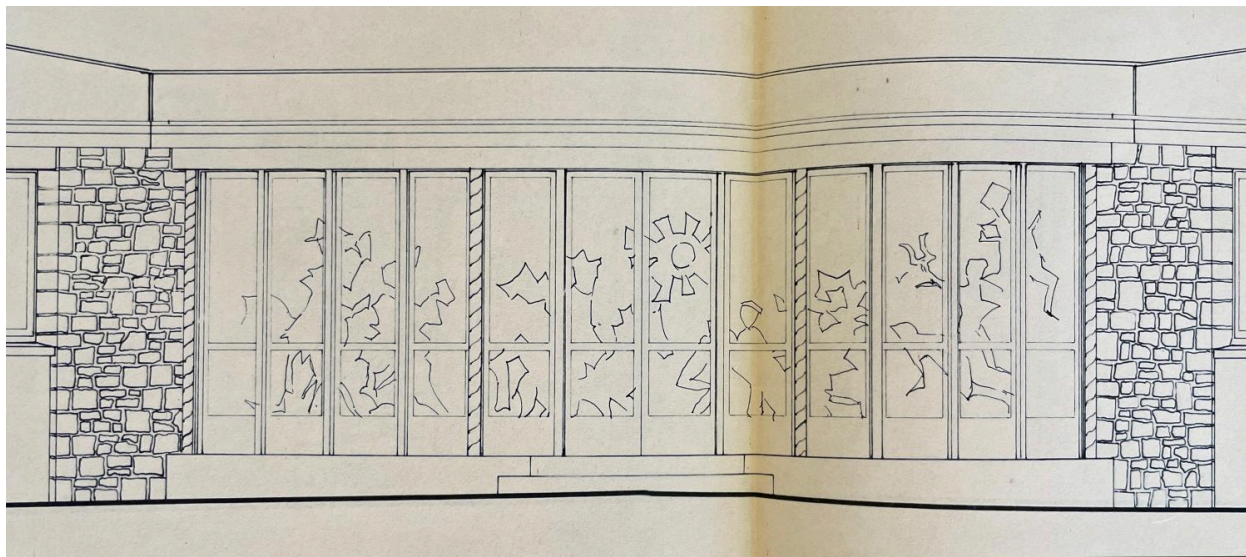
IVR84_20240300210NUCA

Auteur de l'illustration (reproduction) : Catherine Guégan

Auteur du document reproduit : Benoît Danis

© Archives nationales

reproduction soumise à autorisation du titulaire des droits d'exploitation



Détail de la vue de la galerie dans le projet pour la décoration du collège par B. Danis, 1964 (AN, 19880466/48)

Référence du document reproduit :

- **Ville de Saint-Pourçain-sur-Sioule. Collège mixte. Décoration / Danis Benoît (architecte), 11 janvier 1964 (AN, 19880466/48)**
Ville de Saint-Pourçain-sur-Sioule. Collège mixte. Décoration / Danis Benoît (architecte), 11 janvier 1964. 1
dess. : papier, encre (AN, 19880466/48)
AN : 19880466/48

IVR84_20240300445NUCA

Auteur de l'illustration (reproduction) : Catherine Guégan

Auteur du document reproduit : Benoît Danis

© Archives nationales

reproduction soumise à autorisation du titulaire des droits d'exploitation