



Lyon 7e
la Guillotière
10-14 rue Victorien-Sardou , 13 rue de l' Abbé-Boisard

Immeuble le Vivaldi

Références du dossier

Numéro de dossier : IA69005445
Date de l'enquête initiale : 2008
Date(s) de rédaction : 2008
Cadre de l'étude : inventaire topographique Inventaire de la Ville de Lyon
Degré d'étude : repéré

Désignation

Dénomination : immeuble
Appellation : le Vivaldi
Parties constituantes non étudiées : jardin

Compléments de localisation

Milieu d'implantation : en ville
Références cadastrales : 1999, AH, 33

Historique

Immeuble construit entre 1988 et 1990 à l'emplacement des Ateliers d'Apprentissage créés par l'abbé Louis Boisard, et de la salle François-Coppée.
Période(s) principale(s) : 4e quart 20e siècle
Dates : 1990 (daté par source)
Auteur(s) de l'oeuvre : Jean-Louis Morlet (architecte, attribution par source)

Description

Ensemble comprenant plusieurs corps de bâtiment se distinguant par des ruptures de toitures et d'alignement, tant sur la façade principale que sur l'élévation postérieure. Le corps de bâtiment d'angle présente un traitement particulier, avec un mur-rideau se détachant en encorbellement au-dessus du porche d'entrée.

Éléments descriptifs

Matériau(x) du gros-oeuvre, mise en oeuvre et revêtement : béton armé
Matériau(x) de couverture : tuile
Étage(s) ou vaisseau(x) : 5 étages carrés
Élévations extérieures : élévation à travées
Type(s) de couverture : toit à longs pans

Typologies et état de conservation

Typologies : deux corps de bâtiment en L reliés
État de conservation : bon état

Statut, intérêt et protection

Statut de la propriété : propriété privée

Références documentaires

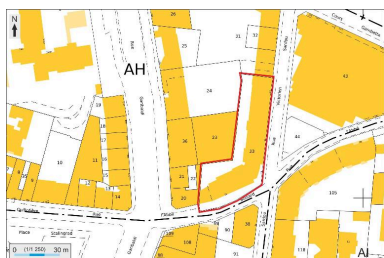
Documents d'archive

- **AC Lyon. 1629 W 034. Dossier de permis de construire un bâtiment de 93 logements 11-13 rue Boisard, AC Lyon. 1629 W 034. Dossier de permis de construire un bâtiment de 93 logements 11-13 rue Boisard, 8 rue Victorien Sardou, 1988-1990**
AC Lyon : 1629 W 034

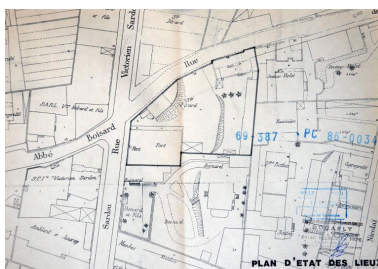
Documents figurés

- **[Résidence Le Vivaldi. Plans, coupes, élévations] / Morlet Jean-Louis, architecte, 1988-90 (AC Lyon. 1629 W 034)**
[Résidence Le Vivaldi. Plans, coupes, élévations] / Morlet Jean-Louis, architecte, 1988-90 (AC Lyon. 1629 W 034)
AC Lyon : 1629 W 034

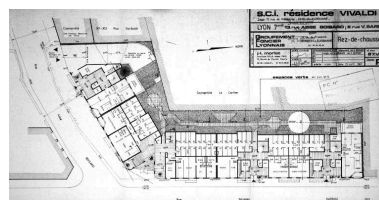
Illustrations



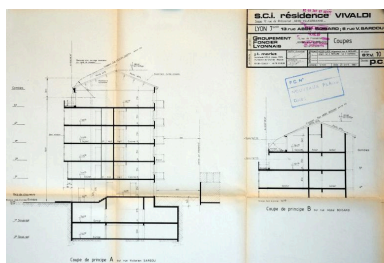
Plan masse et de situation,
extrait de <http://cadastre.gouv.fr>
Dess. André Céréza
IVR82_20136902330NUDA



Plan de situation, 1987
(AC Lyon, 1629 W 034)
Repro. Maryannick Chalabi,
Autr. Jean-Louis Morlet
IVR84_20176901193NUCA



Plan du rez-de-chaussée,
1987 (AC Lyon, 1629 W 034)
Repro. Maryannick Chalabi,
Autr. Jean-Louis Morlet
IVR84_20176901190NUCA



Coupes, 1987 (AC
Lyon, 1629 W 034)
Repro. Maryannick Chalabi,
Autr. Jean-Louis Morlet
IVR84_20176901191NUCA



Elévation est, par J.-L. Morlet,
1987 (AC Lyon, 1629 W 034)
Repro. Maryannick Chalabi,
Autr. Jean-Louis Morlet
IVR84_20176901192NUCA



Vue générale depuis l'est
Phot. Maryannick Chalabi
IVR82_20116905023NUCA



Elévation rue Victorien-
Sardou depuis le sud
Phot. Maryannick Chalabi
IVR82_20086900749NUCA



Elévation sur la rue de
l'Abbé-Boisard, depuis l'est
Phot. Maryannick Chalabi
IVR82_20116905024NUCA

Vue générale de l'entrée, à l'angle
des rues Victorien-Sardou (n
° 14) et de l'Abbé-Boisard
Phot. Maryannick Chalabi
IVR82_20086900748NUCA



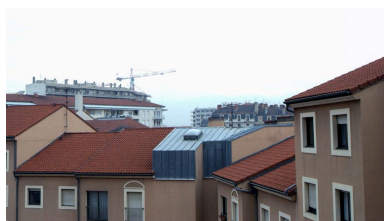
Elévation rue de l'Abbé-
Boisard depuis l'est
Phot. Maryannick Chalabi
IVR82_20086900750NUCA



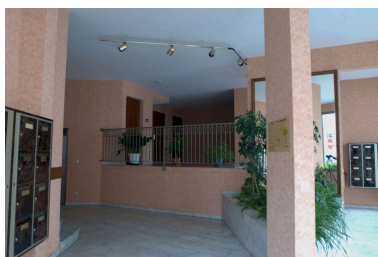
Elévations postérieures
depuis le nord-ouest
Phot. Maryannick Chalabi
IVR82_20086900751NUCA



Elévation postérieure du corps
de bâtiment 13 rue de l'Abbé-
Boisard, depuis le nord-ouest
Phot. Maryannick Chalabi
IVR82_20086900752NUCA



Détail des toitures depuis l'ouest
Phot. Maryannick Chalabi
IVR82_20086900753NUCA



Le hall d'entrée, 14
rue Victorien-Sardou
Phot. Maryannick Chalabi
IVR82_20086900754NUCA

Dossiers liés

Dossiers de synthèse :

Présentation du secteur d'étude Lyon Guillotière (IA69005009) Rhône-Alpes, Rhône, Lyon 7e, la Guillotière
Immeubles du secteur d'étude La Guillotière (IA69005010) Lyon 7e, la Guillotière

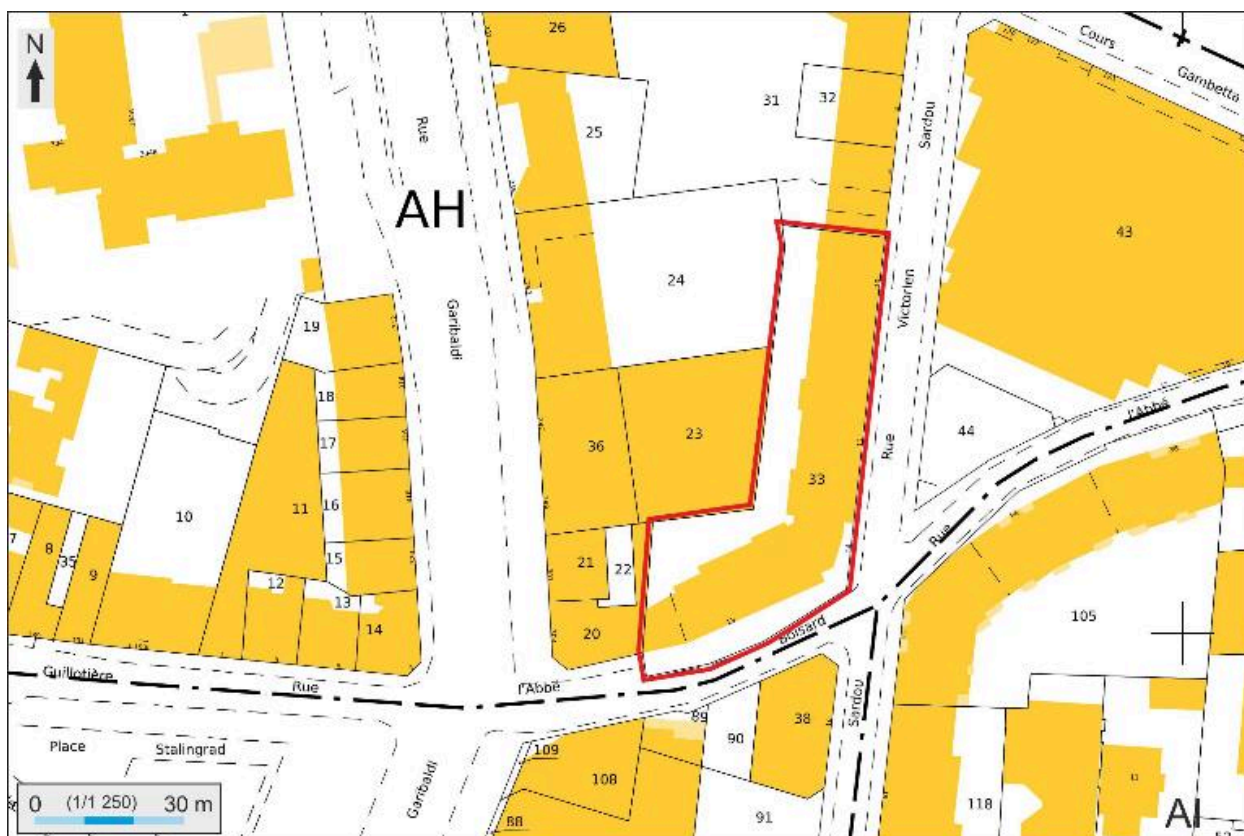
Oeuvre(s) contenue(s) :

Oeuvre(s) en rapport :

École professionnelle, atelier dite Ateliers d'Apprentissage (IA69006686) Rhône-Alpes, Rhône, Lyon 7e, la Guillotière,
112 cours Gambetta , 11-15 rue Abbé-Boisard , 8-14 rue Victorien-Sardou

Auteur(s) du dossier : Maryannick Chalabi, Catherine Guégan

Copyright(s) : © Région Rhône-Alpes, Inventaire général du patrimoine culturel ; © Ville de Lyon



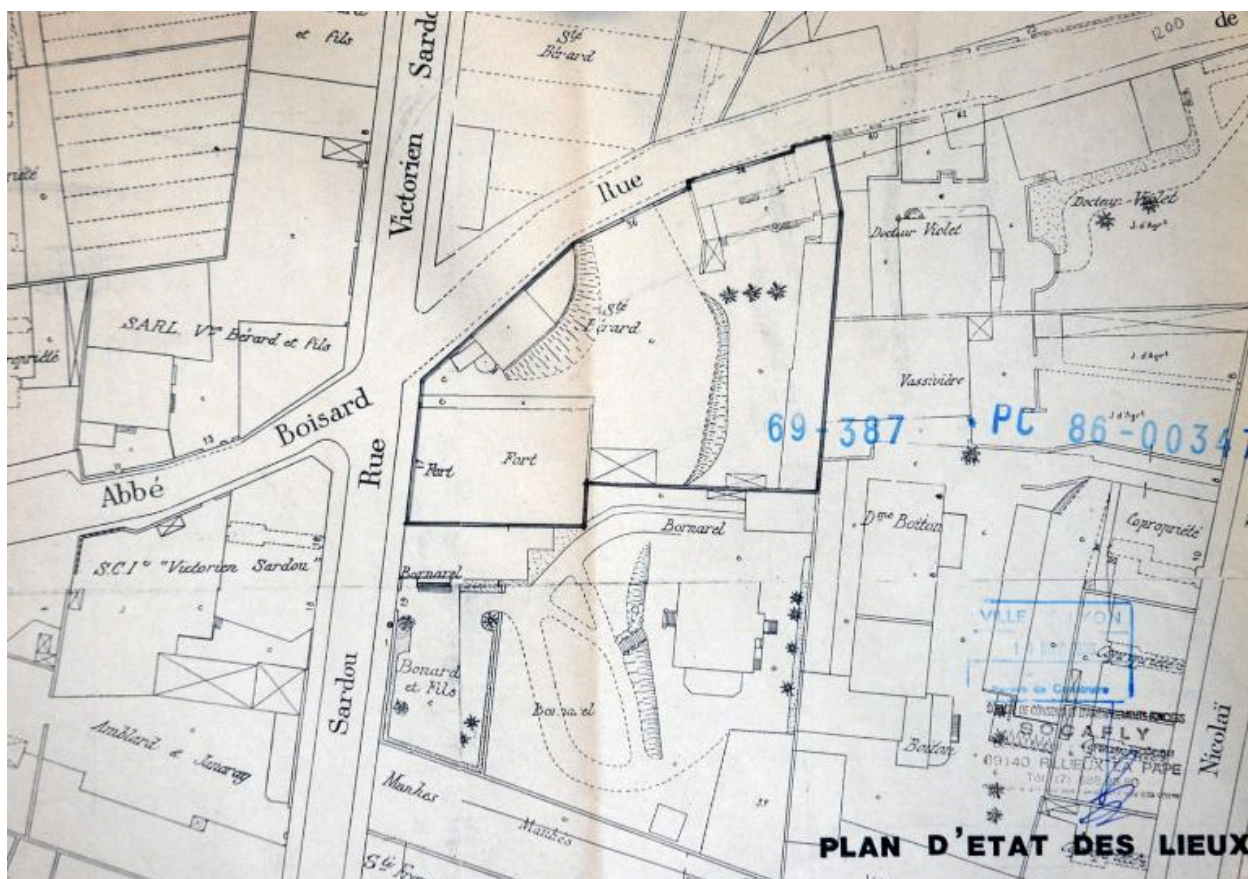
Plan masse et de situation, extrait de <http://cadastre.gouv.fr>

IVR82_20136902330NUDA

Auteur de l'illustration : André Céréza

Date de prise de vue : 2013

© Région Rhône-Alpes, Inventaire général du patrimoine culturel ; © Ministère des finances, CIDF, Service du cadastre
reproduction soumise à autorisation du titulaire des droits d'exploitation



Plan de situation,1987 (AC Lyon, 1629 W 034)

Référence du document reproduit :

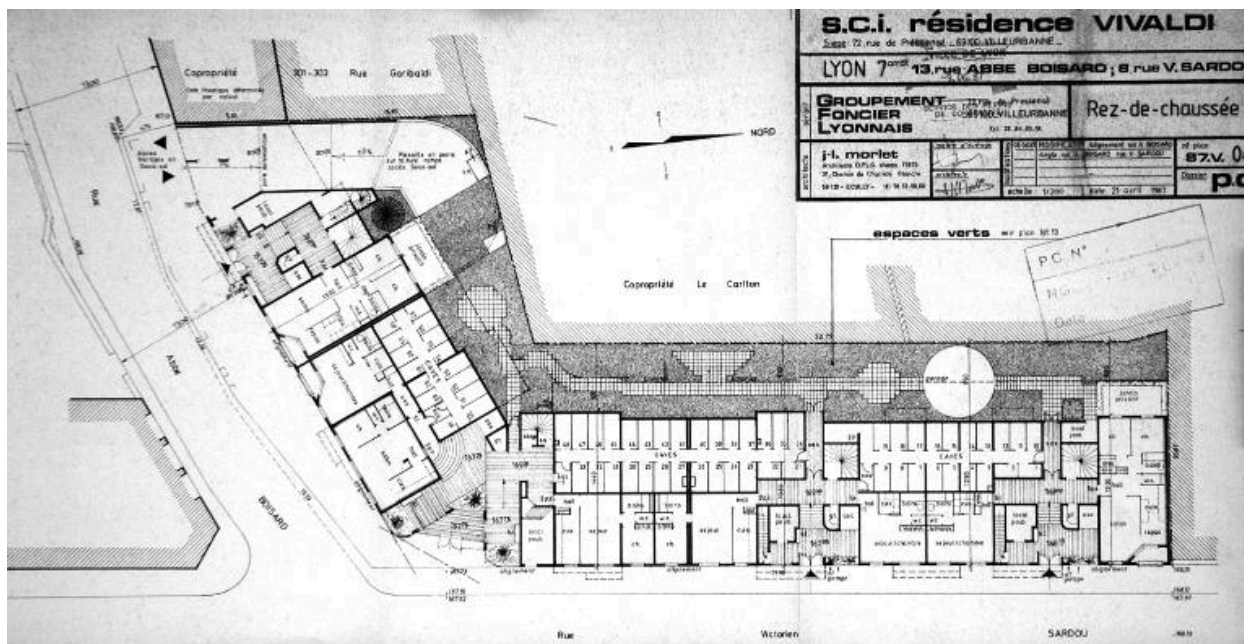
- [Résidence Le Vivaldi. Plans, coupes, élévations] / Morlet Jean-Louis, architecte, 1988-90 (AC Lyon. 1629 W 034)
[Résidence Le Vivaldi. Plans, coupes, élévations] / Morlet Jean-Louis, architecte, 1988-90 (AC Lyon. 1629 W 034)
AC Lyon : 1629 W 034

IVR84_20176901193NUCA

Auteur de l'illustration (reproduction) : Maryannick Chalabi

Auteur du document reproduit : Jean-Louis Morlet

© Région Auvergne-Rhône-Alpes, Inventaire général du patrimoine culturel ; © Ville de Lyon
reproduction soumise à autorisation du titulaire des droits d'exploitation



Plan du rez-de-chaussée, 1987 (AC Lyon, 1629 W 034)

Référence du document reproduit :

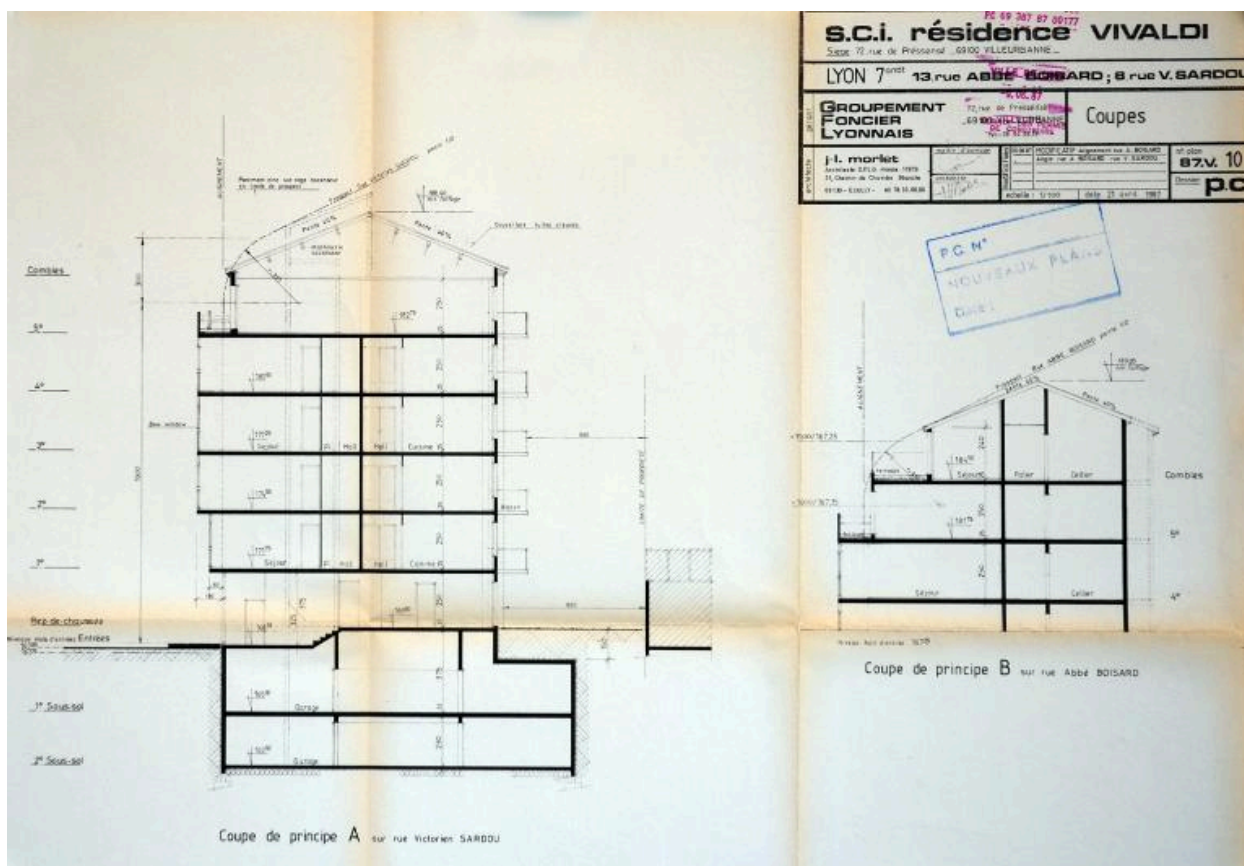
- [Résidence Le Vivaldi. Plans, coupes, élévations] / Morlet Jean-Louis, architecte, 1988-90 (AC Lyon. 1629 W 034)
[Résidence Le Vivaldi. Plans, coupes, élévations] / Morlet Jean-Louis, architecte, 1988-90 (AC Lyon. 1629 W 034)
AC Lyon : 1629 W 034

IVR84_20176901190NUCA

Auteur de l'illustration (reproduction) : Maryannick Chalabi

Auteur du document reproduit : Jean-Louis Morlet

© Région Auvergne-Rhône-Alpes, Inventaire général du patrimoine culturel
reproduction soumise à autorisation du titulaire des droits d'exploitation



Coupes, 1987 (AC Lyon, 1629 W 034)

Référence du document reproduit :

- [Résidence Le Vivaldi. Plans, coupes, élévations] / Morlet Jean-Louis, architecte, 1988-90 (AC Lyon. 1629 W 034)
[Résidence Le Vivaldi. Plans, coupes, élévations] / Morlet Jean-Louis, architecte, 1988-90 (AC Lyon. 1629 W 034)
AC Lyon : 1629 W 034

IVR84_20176901191NUCA

Auteur de l'illustration (reproduction) : Maryannick Chalabi

Auteur du document reproduit : Jean-Louis Morlet

© Région Auvergne-Rhône-Alpes, Inventaire général du patrimoine culturel
reproduction soumise à autorisation du titulaire des droits d'exploitation



Vue générale depuis l'est

IVR82_20116905023NUCA

Auteur de l'illustration : Maryannick Chalabi

Date de prise de vue : 2007

© Région Rhône-Alpes, Inventaire général du patrimoine culturel ; © Ville de Lyon
reproduction soumise à autorisation du titulaire des droits d'exploitation



Vue générale de l'entrée, à l'angle des rues Victorien-Sardou (n° 14) et de l'Abbé-Boisard

IVR82_20086900748NUCA

Auteur de l'illustration : Maryannick Chalabi

Date de prise de vue : 2007

© Région Rhône-Alpes, Inventaire général du patrimoine culturel ; © Ville de Lyon
reproduction soumise à autorisation du titulaire des droits d'exploitation



Elévation rue Victorien-Sardou depuis le sud

IVR82_20086900749NUCA

Auteur de l'illustration : Maryannick Chalabi

Date de prise de vue : 2007

© Région Rhône-Alpes, Inventaire général du patrimoine culturel ; © Ville de Lyon
reproduction soumise à autorisation du titulaire des droits d'exploitation



Elévation sur la rue de l'Abbé-Boisard, depuis l'est

IVR82_20116905024NUCA

Auteur de l'illustration : Maryannick Chalabi

Date de prise de vue : 2007

© Région Rhône-Alpes, Inventaire général du patrimoine culturel ; © Ville de Lyon
reproduction soumise à autorisation du titulaire des droits d'exploitation



Elévation rue de l'Abbé-Boisard depuis l'est

IVR82_20086900750NUCA

Auteur de l'illustration : Maryannick Chalabi

Date de prise de vue : 2007

© Région Rhône-Alpes, Inventaire général du patrimoine culturel ; © Ville de Lyon
reproduction soumise à autorisation du titulaire des droits d'exploitation



Elévations postérieures depuis le nord-ouest

IVR82_20086900751NUCA

Auteur de l'illustration : Maryannick Chalabi

Date de prise de vue : 2007

© Région Rhône-Alpes, Inventaire général du patrimoine culturel ; © Ville de Lyon
reproduction soumise à autorisation du titulaire des droits d'exploitation



Elévation postérieure du corps de bâtiment 13 rue de l'Abbé-Boisard, depuis le nord-ouest

IVR82_20086900752NUCA

Auteur de l'illustration : Maryannick Chalabi

Date de prise de vue : 2007

© Région Rhône-Alpes, Inventaire général du patrimoine culturel ; © Ville de Lyon
reproduction soumise à autorisation du titulaire des droits d'exploitation



Détail des toitures depuis l'ouest

IVR82_20086900753NUCA

Auteur de l'illustration : Maryannick Chalabi

Date de prise de vue : 2007

© Région Rhône-Alpes, Inventaire général du patrimoine culturel ; © Ville de Lyon
reproduction soumise à autorisation du titulaire des droits d'exploitation



Le hall d'entrée, 14 rue Victorien-Sardou

IVR82_20086900754NUCA

Auteur de l'illustration : Maryannick Chalabi

Date de prise de vue : 2007

© Région Rhône-Alpes, Inventaire général du patrimoine culturel ; © Ville de Lyon
reproduction soumise à autorisation du titulaire des droits d'exploitation