



Lyon 7e  
69 Lyon 7e arrondissement, Université, 69 Lyon 2e arrondissement  
rue de l' Université , rue Sainte-Hélène

## **Pont des Facultés, puis pont routier de l'Université**

### **Références du dossier**

Numéro de dossier : IA69006611  
Date de l'enquête initiale : 2010  
Date(s) de rédaction : 2011  
Cadre de l'étude : enquête thématique régionale Points de franchissement du Rhône  
Degré d'étude : repéré

### **Désignation**

Dénomination : pont  
Précision sur la dénomination : pont routier  
Appellation : pont des Facultés, puis pont de l'Université

### **Compléments de localisation**

Milieu d'implantation : en ville  
Réseau hydrographique : Rhône  
Références cadastrales :

### **Historique**

Dès octobre 1844, des habitants de la rive gauche (Bermond de Vaux, Combalot, Dumoulin) demandent à la municipalité la mise en place d'une passerelle entre le pont de la Guillotière et le pont du Midi. Avec le projet de création d'une faculté des sciences et le développement des quartiers sud de la rive gauche, les demandes d'édification d'un pont reprennent, avec plusieurs propositions d'implantation. La construction des facultés par Abraham Hirsch de 1885 à 1892 détermine la position du nouveau pont qui est bâti à la charnière des 19e et 20e siècles et achevé en 1903. L'arche centrale est dynamitée le 1er septembre 1944. Du 24 septembre au 8 octobre, on reconstruit, avec l'aide d'une troupe de FFI, un ouvrage provisoire en bois et métal qui remplace la travée centrale effondrée. Ce pont, long de 73,40 m et large de 8 m, permet la circulation des véhicules de 10 tonnes dans les deux sens (voir descriptif annexe n° 1). L'arche est ensuite remontée à l'identique. Les balustrades en fonte sont signées Labranche, sculpteur à Lyon et E. Capitain-Gény, maître de forge à Bussy en Haute-Marne (voir annexe n° 2). L'éclairage par lampadaires est celui d'origine. Avant l'utilisation des bas-ports comme parcs de stationnement, ceux-ci étaient aménagés en jeux de boules, remis en état après chaque crue. Les parcs de stationnement ont été supprimés avec le réaménagement des berges du Rhône.

Période(s) principale(s) : 4e quart 19e siècle, 1er quart 20e siècle, 2e quart 20e siècle

Dates : 1899 (porte la date, daté par source, daté par travaux historiques), 1903

Auteur(s) de l'oeuvre : P. Hivonnait (ingénieur, attribution par source), Jean Rézal (ingénieur, attribution par source), Ernest Fabrègue (ingénieur, attribution par source), Société des Forges de Franche-Comté (entrepreneur, attribution par source), E. Capitain-Gény (fondeur, attribution par source), Labranche (sculpteur, attribution par source)

### **Description**

Le pont de l'Université offre une longueur totale de 218 à 267 m selon les sources. Il est composé de trois arches métalliques de 67,50 m, 72,50 m et 67,50 m, reposant sur des piles maçonnées couvertes de bossages. Chaque arche est formée de huit arcs en acier laminé. En rive gauche, une travée passante maçonnée franchit le quai. Le tablier, large de 20 m, est occupé par une chaussée à quatre voies en sens unique rive gauche-rive droite, bordée de trottoirs de 4,50 m de large. Une piste cyclable est tracée sur le trottoir aval. Le pont est artistiquement décoré : les balustrades sont en fonte ouvragée reproduisant des rinceaux feuillages, les piles sont sculptées des monogrammes "RF" de la République passant

sur une palme de la victoire. Les piles sont surmontées, côtés aval et amont, de petits massifs architecturés supportant des "colonnes" ornementales en fonte au sommet desquelles se tient un coq. À l'entrée du pont, sur la rive gauche, la culée située entre la travée passante et la première arche métallique présente dans sa partie basse le blason de Lyon sculpté et est couronnée de chaque côté par un pilastre maçonné décoratif. Un escalier droit en béton permet d'accéder au pont depuis le côté amont de la rive gauche.

### Éléments descriptifs

Matériau(x) du gros-oeuvre, mise en oeuvre et revêtement : acier ; calcaire ; bossage ; maçonnerie

Escaliers : escalier isolé : escalier droit, en maçonnerie

### Typologies et état de conservation

Typologies : pont à poutre cintrée

### Décor

Techniques : fonderie, sculpture

Représentations : coq

Précision sur les représentations :

Décoration très soignée : balustres ouvragés, lampadaires signés, décoration sculptée des piles avec monogramme de la République encadré de palmes académiques, coq au sommet des "colonnes" ornementales surmontant les piles.

### Statut, intérêt et protection

Pont préétabli dans le cadre de l'inventaire topographique de la ville de Lyon, 2009, par Maryannick Chalabi.

Statut de la propriété : propriété de la commune

### Références documentaires

#### Documents figurés

- **Compagnie nationale du Rhône. Voie navigable du Haut-Rhône. Traversée de Lyon. Elévation des Compagnie nationale du Rhône. Voie navigable du Haut-Rhône. Traversée de Lyon. Elévation des différents ponts avec profils en travers du Rhône.** CNR, Lyon, 7 janvier 1943. Ech. 1:500. Mise à jour avec documents des P. C. et nivellements CNR (A. CNR. N° 11120)
- **Compagnie nationale du Rhône. Aménagement de la chute de Pierre-Bénite. Profil en long des ponts Compagnie nationale du Rhône. Aménagement de la chute de Pierre-Bénite. Profil en long des ponts sur le Rhône dans la traversée de Lyon.** D'après plan Ponts et Chaussées, service navigation Rhône Saône, complété avec documents Ville de Lyon, P. et C. service ordinaire, et relevés C.N.R. P.B.S., Saint-Fons, 21 juin 1962. Ech. 1:500 (A. CNR. PB\_689)
- **[Photographies de la construction du pont]. [1901]. 40 fotogr. nég. (sur verre) : n. et b. (AM [Photographies de la construction du pont]. [1901]. 40 fotogr. nég. (sur verre) : n. et b. (AM Lyon. 15 Ph 1/713)**
- **[Photographies de la construction du pont]. [1901]. 40 fotogr. nég. (sur verre) : n. et b. (AM [Photographies de la construction du pont]. [1901]. 40 fotogr. nég. (sur verre) : n. et b. (AM Lyon. 15 Ph 1/697)**
- **[Photographies de la construction du pont]. [1901]. 40 fotogr. nég. (sur verre) : n. et b. (AM [Photographies de la construction du pont]. [1901]. 40 fotogr. nég. (sur verre) : n. et b. (AM Lyon. 15 Ph 1/698)**
- **[Photographies de la construction du pont]. [1901]. 40 fotogr. nég. (sur verre) : n. et b. (AM**

- [Photographies de la construction du pont]. [1901]. 40 fotogr. nég. (sur verre) : n. et b. (AM Lyon. 15 Ph 1/701)
- [Photographies de la construction du pont]. [1901]. 40 fotogr. nég. (sur verre) : n. et b. (AM [Photographies de la construction du pont]. [1901]. 40 fotogr. nég. (sur verre) : n. et b. (AM Lyon. 15 Ph 1/708)
  - [Photographies de la construction du pont]. [1901]. 40 fotogr. nég. (sur verre) : n. et b. (AM [Photographies de la construction du pont]. [1901]. 40 fotogr. nég. (sur verre) : n. et b. (AM Lyon. 15 Ph 1/716)
  - [Photographies de la construction du pont]. [1901]. 40 fotogr. nég. (sur verre) : n. et b. (AM [Photographies de la construction du pont]. [1901]. 40 fotogr. nég. (sur verre) : n. et b. (AM Lyon. 15 Ph 1/717)
  - [Photographies de la construction du pont]. [1901]. 40 fotogr. nég. (sur verre) : n. et b. (AM [Photographies de la construction du pont]. [1901]. 40 fotogr. nég. (sur verre) : n. et b. (AM Lyon. 15 Ph 1/721)
  - [Photographies de la construction du pont]. [1901]. 40 fotogr. nég. (sur verre) : n. et b. (AM [Photographies de la construction du pont]. [1901]. 40 fotogr. nég. (sur verre) : n. et b. (AM Lyon. 15 Ph 1/726)
  - [Photographies de la construction du pont]. [1901]. 40 fotogr. nég. (sur verre) : n. et b. (AM [Photographies de la construction du pont]. [1901]. 40 fotogr. nég. (sur verre) : n. et b. (AM Lyon. 15 Ph 1/728)
  - [Photographies de la construction du pont]. [1901]. 40 fotogr. nég. (sur verre) : n. et b. (AM [Photographies de la construction du pont]. [1901]. 40 fotogr. nég. (sur verre) : n. et b. (AM Lyon. 15 Ph 1/731)
  - [Photographies de la construction du pont]. [1901]. 40 fotogr. nég. (sur verre) : n. et b. (AM [Photographies de la construction du pont]. [1901]. 40 fotogr. nég. (sur verre) : n. et b. (AM Lyon. 15 Ph 1/732)
  - [Photographies de la construction du pont]. [1901]. 40 fotogr. nég. (sur verre) : n. et b. (AM [Photographies de la construction du pont]. [1901]. 40 fotogr. nég. (sur verre) : n. et b. (AM Lyon. 15 Ph 1/734)
  - [Photographies de la construction du pont]. [1901]. 40 fotogr. nég. (sur verre) : n. et b. (AM [Photographies de la construction du pont]. [1901]. 40 fotogr. nég. (sur verre) : n. et b. (AM Lyon. 15 Ph 1/735)
  - [Photographies de la construction du pont]. [1901]. 40 fotogr. nég. (sur verre) : n. et b. (AM [Photographies de la construction du pont]. [1901]. 40 fotogr. nég. (sur verre) : n. et b. (AM Lyon. 15 Ph 1/725)
  - [Photographies de la construction du pont]. [1901]. 40 fotogr. nég. (sur verre) : n. et b. (AM [Photographies de la construction du pont]. [1901]. 40 fotogr. nég. (sur verre) : n. et b. (AM Lyon. 15 Ph 1/722)

- **Compagnie nationale du Rhône. Aménagement de la chute de Pierre-Bénite. Ponts sur le Rhône dans la Compagnie nationale du Rhône. Aménagement de la chute de Pierre-Bénite. Ponts sur le Rhône dans la traversée de Lyon. Détails des piles.** M.T. dessinateur, M.P. ingénieur, Saint-Fons, 21 juin 1962 (A. CNR. PB\_690)
- **[Photographies de la construction du pont]. [1901]. 40 fotogr. nég. (sur verre) : n. et b. (AM [Photographies de la construction du pont]. [1901]. 40 fotogr. nég. (sur verre) : n. et b. (AM Lyon. 15 Ph 1/723)**
- **[Photographies de la construction du pont]. [1901]. 40 fotogr. nég. (sur verre) : n. et b. (AM [Photographies de la construction du pont]. [1901]. 40 fotogr. nég. (sur verre) : n. et b. (AM Lyon. 15 Ph 1/695 à 15 Ph 1/735)**
- **[Pont de l'Université, arche] / Frères Séeberger phot., 1901-1925. 1 fotogr. nég. : n. et b. ; 24 [Pont de l'Université, arche] / Frères Séeberger phot., 1901-1925. 1 fotogr. nég. : n. et b. ; 24 x 30 cm (Médiathèque de l'Architecture et du Patrimoine, Archives photographiques, SAP 01, 1FS00838)**
- **[Pont de l'Université vu d'aval, rive droite. Rhône très haut] / Paul Lancrenon phot., [Pont de l'Université vu d'aval, rive droite. Rhône très haut] / Paul Lancrenon phot., [08/12/1913]. 1 fotogr. nég. : n. et b. (Médiathèque de l'Architecture et du Patrimoine, Archives photographiques, SAP 05, LCRO2299)**
- **Plan général de la ville de Lyon. Quartiers St Georges, Bellecour, Perrache et Guillotière. 15 / Plan général de la ville de Lyon. Quartiers St Georges, Bellecour, Perrache et Guillotière. 15 / 1:2000.** Imprimeries Lemercier, Paris, 1915. 1 plan : en coul. (AM Lyon, série 5 S n°15) Notes : comprend le Pont de l'Hôtel-Dieu, Pont de la Guillotière, Pont de l'Université
- **[Le pont de l'Université vu de la rive gauche, côté aval]. [18 septembre 1918]. 1 fotogr. : coul. [Le pont de l'Université vu de la rive gauche, côté aval]. [18 septembre 1918]. 1 fotogr. : coul. (Musée Gadagne. 003.637.17)**
- **138 Lyon - La Place et la Fontaine Grolier / L. L. édit., [avant 1905]. 1 impr. photoméc. (carte 138 Lyon - La Place et la Fontaine Grolier / L. L. édit., [avant 1905]. 1 impr. photoméc. (carte postale) : n. et b. (AM Lyon. 4 Fi 1050)**
- **212. Lyon - Pont de l'Université. Place Gailleton / H. D. édit., [avant 1910]. 1 impr. photoméc. 212. Lyon - Pont de l'Université. Place Gailleton / H. D. édit., [avant 1910]. 1 impr. photoméc. (carte postale) : n. et b. (AM Lyon. 4 Fi 1051)**
- **Lyon - Le Pont de l'Université et Place Grollier / L. L. édit., [avant 1910]. 1 impr. photoméc. Lyon - Le Pont de l'Université et Place Grollier / L. L. édit., [avant 1910]. 1 impr. photoméc. (carte postale) : n. et b. (AM Lyon. 4 Fi 1052) Notes : vue verticale ; coin inférieur gauche manquant**
- **Lyon - Place Grollier et Pont de l'Université / P. Martel édit. Lyon : Martel, [avant 1906]. 1 Lyon - Place Grollier et Pont de l'Université / P. Martel édit. Lyon : Martel, [avant 1906]. 1 impr. photoméc. (carte postale) : n. et b. (AM Lyon. 4 Fi 1053) Notes : inscription manuscrite**
- **Lyon - Square Gailleton - Pont des Facultés et les Facultés / E. C. L. édit., [avant 1913]. 1 impr. Lyon - Square Gailleton - Pont des Facultés et les Facultés / E. C. L. édit., [avant 1913]. 1 impr. photoméc. (carte postale) : n. et b. (AM Lyon. 4 Fi 1054)**

- **Lyon - Le Pont de l'Université / Carrier édit., [avant 1921]. 1 impr. photoméc. (carte postale) :**  
**Lyon - Le Pont de l'Université / Carrier édit., [avant 1921]. 1 impr. photoméc. (carte postale) :** n. et b. (AM Lyon. 4 Fi 2987)
- **Lyon - Pont de l'Université - les Facultés. [Avant 1932]. 1 impr. photoméc. (carte postale) : n. et**  
**Lyon - Pont de l'Université - les Facultés. [Avant 1932]. 1 impr. photoméc. (carte postale) :** n. et b. (AM Lyon. 4 Fi 2988)
- **Lyon - Les Facultés et le Pont de l'Université / L. L. édit., [avant 1910]. 1 impr. photoméc.**  
**Lyon - Les Facultés et le Pont de l'Université / L. L. édit., [avant 1910]. 1 impr. photoméc. (carte postale) :** n. et b. (AM Lyon. 4 Fi 2989) Notes : coin inférieur gauche manquant
- **45. Lyon - Le pont de l'Université. [Avant 1908]. 1 impr. photoméc. (carte postale) : coul. (AM**  
**45. Lyon - Le pont de l'Université. [Avant 1908]. 1 impr. photoméc. (carte postale) : coul. (AM Lyon. 4 Fi** 3019) Notes : timbre
- **438 Lyon - Le Pont de l'Université - The University Bridge / L. L. édit., [avant 1910]. 1 impr.**  
**438 Lyon - Le Pont de l'Université - The University Bridge / L. L. édit., [avant 1910]. 1 impr. photoméc.** (carte postale) : n. et b. (AM Lyon. 4 Fi 3020)
- **Lyon - Le Pont de l'Université / N. D. phot., [avant 1910]. 1 impr. photoméc. (carte postale) : n.**  
**Lyon - Le Pont de l'Université / N. D. phot., [avant 1910]. 1 impr. photoméc. (carte postale) :** n. et b. (AM Lyon. 4 Fi 3021)
- **109 Lyon - Le Pont de l'Université / L. L. édit., [avant 1910]. 1 impr. photoméc. (carte postale) :**  
**109 Lyon - Le Pont de l'Université / L. L. édit., [avant 1910]. 1 impr. photoméc. (carte postale) :** n. et b. (AM Lyon. 4 Fi 3022)
- **Lyon - Les Facultés et le Pont de l'Université / L. L. édit., [avant 1910]. 1 impr. photoméc.**  
**Lyon - Les Facultés et le Pont de l'Université / L. L. édit., [avant 1910]. 1 impr. photoméc. (carte postale) :** n. et b. (AM Lyon. 4 Fi 3023) Notes : coin inférieur gauche manquant
- **23. Lyon - Pont de l'Université. [Avant 1910]. 1 impr. photoméc. (carte postale) : n. et b. (AM**  
**23. Lyon - Pont de l'Université. [Avant 1910]. 1 impr. photoméc. (carte postale) :** n. et b. (AM Lyon. 4 Fi 3024)
- **24. Lyon - Pont de l'Université et Quai Gailleton. [Avant 1910]. 1 impr. photoméc. (carte**  
**24. Lyon - Pont de l'Université et Quai Gailleton. [Avant 1910]. 1 impr. photoméc. (carte postale) :** n. et b. (AM Lyon. 4 Fi 3025)
- **16. Lyon - Pont de l'Université. [Avant 1910]. 1 impr. photoméc. (carte postale) : n. et b. (AM**  
**16. Lyon - Pont de l'Université. [Avant 1910]. 1 impr. photoméc. (carte postale) :** n. et b. (AM Lyon. 4 Fi 3026) Notes : correspondance manuscrite ; timbre et tampon
- **Lyon - 63 - Pont de l'Université. [Avant 1910]. 1 impr. photoméc. (carte postale) : n. et b. (AM**  
**Lyon - 63 - Pont de l'Université. [Avant 1910]. 1 impr. photoméc. (carte postale) :** n. et b. (AM Lyon. 4 Fi 3027)
- **Lyon - Le Pont de l'Université / L. L. édit., [avant 1910]. 1 impr. photoméc. (carte postale) : n.**  
**Lyon - Le Pont de l'Université / L. L. édit., [avant 1910]. 1 impr. photoméc. (carte postale) :** n. et b. (AM Lyon. 4 Fi 3028) Notes : coin inférieur gauche manquant

- **47. Lyon - Pont de l'Université et les Facultés / Olivier édit., [avant 1910]. 1 impr. photoméc.**  
**47. Lyon - Pont de l'Université et les Facultés / Olivier édit., [avant 1910]. 1 impr. photoméc. (carte postale) :**  
n. et b. (AM Lyon. 4 Fi 3029)
- **43 Lyon - Pont de l'Université et les Facultés / J. B. édit., [avant 1910]. 1 impr. photoméc.**  
**43 Lyon - Pont de l'Université et les Facultés / J. B. édit., [avant 1910]. 1 impr. photoméc. (carte postale) :** n.  
et b. (AM Lyon. 4 Fi 3030)
- **7. - Lyon. - La Faculté de Droit / H.B. & Cie édit. Lyon : H.B. & Cie, [avant 1910]. 1**  
**7. - Lyon. - La Faculté de Droit / H.B. & Cie édit. Lyon : H.B. & Cie, [avant 1910]. 1 impr. photoméc. (carte**  
postale) : n. et b. (AM Lyon. 4 Fi 3031)
- **28. Lyon - Facultés de Droit et Lettres / S. F. édit., [avant 1910]. 1 impr. photoméc. (carte**  
**28. Lyon - Facultés de Droit et Lettres / S. F. édit., [avant 1910]. 1 impr. photoméc. (carte postale) :** n. et b.  
(AM Lyon. 4 Fi 3032)
- **38. Lyon - Faculté des Lettres / H. D. édit., [avant 1908]. 1 impr. photoméc. (carte postale) : n.**  
**38. Lyon - Faculté des Lettres / H. D. édit., [avant 1908]. 1 impr. photoméc. (carte postale) :** n. et b. (AM  
Lyon. 4 Fi 3033) Notes : timbre et tampon
- **109 Lyon - Pont de l'Université et Coteau de Fourvière / L. L. édit., [avant 1910]. 1 impr.**  
**109 Lyon - Pont de l'Université et Coteau de Fourvière / L. L. édit., [avant 1910]. 1 impr. photoméc. (carte**  
postale) : n. et b. (AM Lyon. 4 Fi 3034) Notes : coin inférieur gauche manquant
- **Lyon - Le Pont de l'Université et Vue vers Fourvière / L. L. édit., [avant 1910]. 1 impr. photoméc.**  
**Lyon - Le Pont de l'Université et Vue vers Fourvière / L. L. édit., [avant 1910]. 1 impr. photoméc. (carte**  
postale) : n. et b. (AM Lyon. 4 Fi 3035) Notes : coin inférieur gauche manquant
- **276 Lyon - Le Pont de l'Université et la Faculté de Droit / L. L. édit., [avant 1910]. 1 impr.**  
**276 Lyon - Le Pont de l'Université et la Faculté de Droit / L. L. édit., [avant 1910]. 1 impr. photoméc. (carte**  
postale) : n. et b. (AM Lyon. 4 Fi 3036) Notes : coin inférieur gauche manquant
- **38. Lyon - Pont de l'Université - Les Facultés / M. F. édit., [avant 1910]. 1 impr. photoméc.**  
**38. Lyon - Pont de l'Université - Les Facultés / M. F. édit., [avant 1910]. 1 impr. photoméc. (carte postale) :**  
n. et b. (AM Lyon. 4 Fi 3037)
- **Lyon - Pont de l'Université / N. D. phot., [avant 1910]. 1 impr. photoméc. (carte postale) : n. et**  
**Lyon - Pont de l'Université / N. D. phot., [avant 1910]. 1 impr. photoméc. (carte postale) :** n. et b. (AM Lyon.  
4 Fi 3038)
- **37. Lyon - Pont de l'Université / H.B. & Cie édit. Lyon : H.B. & Cie, [avant 1910]. 1 impr.**  
**37. Lyon - Pont de l'Université / H.B. & Cie édit. Lyon : H.B. & Cie, [avant 1910]. 1 impr. photoméc. (carte**  
postale) : n. et b. (AM Lyon. 4 Fi 3039)
- **25. Lyon - Pont de l'Université et les Facultés. [Avant 1910]. 1 impr. photoméc. (carte postale) :**  
**25. Lyon - Pont de l'Université et les Facultés. [Avant 1910]. 1 impr. photoméc. (carte postale) :** n. et b. (AM  
Lyon. 4 Fi 3040)
- **140. - Lyon - Pont de l'Université et les Facultés. [Avant 1910]. 1 impr. photoméc. (carte**  
**140. - Lyon - Pont de l'Université et les Facultés. [Avant 1910]. 1 impr. photoméc. (carte postale) :** n. et b.  
(AM Lyon. 4 Fi 3388)

- **Lyon - Pont de l'Université / B.F. édit. Paris : B.F., [avant 1910]. 1 impr. photoméc. (carte Lyon - Pont de l'Université / B.F. édit. Paris : B.F., [avant 1910]. 1 impr. photoméc. (carte postale) : n. et b. (AM Lyon. 4 Fi 3389)**
- **138 Lyon - Le Pont de l'Université - The University Bridge / L. L. édit., [avant 1910]. 1 impr. 138 Lyon - Le Pont de l'Université - The University Bridge / L. L. édit., [avant 1910]. 1 impr. photoméc. (carte postale) : n. et b. (AM Lyon. 4 Fi 8264)**
- **Lyon - Pont de l'Université et façade des Facultés. [Avant 1930]. 1 impr. photoméc. (carte Lyon - Pont de l'Université et façade des Facultés. [Avant 1930]. 1 impr. photoméc. (carte postale) : n. et b. (AM Lyon. 4 Fi 8309)**
- **5877. Lyon - Vue panoramique prise de l'Ascenseur de la Tour Métallique de Fourvière. [Avant 1910]. 5877. Lyon - Vue panoramique prise de l'Ascenseur de la Tour Métallique de Fourvière. [Avant 1910]. 1 impr. photoméc. (carte postale) : n. et b. (AM Lyon. 4 Fi 8391) Notes : comprend à l'arrière-plan le Rhône, avec à gauche le pont de la Guillotière (2e moitié du 19e siècle) et à droite le pont de l'Université**
- **110. Lyon - Le Pont de l'Université / L. L. édit., [avant 1907]. 1 impr. photoméc. (carte 110. Lyon - Le Pont de l'Université / L. L. édit., [avant 1907]. 1 impr. photoméc. (carte postale) : coul. (AM Lyon. 4 Fi 8617) Notes : timbre et tampon**
- **Lyon - Le Palais des Facultés / L. L. édit., [avant 1910]. 1 impr. photoméc. (carte postale) : n. Lyon - Le Palais des Facultés / L. L. édit., [avant 1910]. 1 impr. photoméc. (carte postale) : n. et b. (AM Lyon. 4 Fi 8878)**
- **5662. Lyon - Pont de l'Université et Quai Gailleton / S. Farges édit. Lyon : Farges, [avant 1910]. 5662. Lyon - Pont de l'Université et Quai Gailleton / S. Farges édit. Lyon : Farges, [avant 1910]. 1 impr. photoméc. (carte postale) : n. et b. (AM Lyon. 4 Fi 9083)**
- **276 Lyon - Le Pont de l'Université et la Faculté de Droit / L. L. édit., [avant 1908]. 1 impr. 276 Lyon - Le Pont de l'Université et la Faculté de Droit / L. L. édit., [avant 1908]. 1 impr. photoméc. (carte postale) : coul. (AM Lyon. 4 Fi 9101)**
- **110 Lyon - Le Pont de l'Université / L. L. édit., [avant 1910]. 1 impr. photoméc. (carte postale) : 110 Lyon - Le Pont de l'Université / L. L. édit., [avant 1910]. 1 impr. photoméc. (carte postale) : n. et b. (AM Lyon. 4 Fi 9154)**
- **17 Lyon - Pont de l'Université et les Facultés / Carrier édit., [avant 1916]. 1 impr. photoméc. 17 Lyon - Pont de l'Université et les Facultés / Carrier édit., [avant 1916]. 1 impr. photoméc. (carte postale) : n. et b. (AM Lyon. 4 Fi 11191) Notes : tampon**
- **Lyon - Pont de l'Université. [Avant 1910]. 1 impr. photoméc. (carte postale) : n. et b. (AM Lyon. 4 Lyon - Pont de l'Université. [Avant 1910]. 1 impr. photoméc. (carte postale) : n. et b. (AM Lyon. 4 Fi 11316)**
- **45. Lyon. Le Pont de l'Université. [Avant 1907]. 1 impr. photoméc. (carte postale) : coul. (AM 45. Lyon. Le Pont de l'Université. [Avant 1907]. 1 impr. photoméc. (carte postale) : coul. (AM Lyon. 4 Fi 11536) Notes : inscription manuscrite**
- **Lyon - Pont de l'Université et les Facultés / Carrier édit., [avant 1915]. 1 impr. photoméc. (carte Lyon - Pont de l'Université et les Facultés / Carrier édit., [avant 1915]. 1 impr. photoméc. (carte postale) : n. et b. (AM Lyon. 4 Fi 11722)**

- **110 Lyon - Le Pont de l'Université / L. L. édit., [avant 1910]. 1 impr. photoméc. (carte postale) :**  
**110 Lyon - Le Pont de l'Université / L. L. édit., [avant 1910]. 1 impr. photoméc. (carte postale) :** n. et b. (AM Lyon. 4 Fi 11745)
- **38. Lyon - Pont de l'Université - Les Facultés / M. F. édit., [avant 1910]. 1 impr. photoméc.**  
**38. Lyon - Pont de l'Université - Les Facultés / M. F. édit., [avant 1910]. 1 impr. photoméc. (carte postale) :** n. et b. (AM Lyon. 4 Fi 11876)
- **276 Lyon - Le Pont de l'Université et la Faculté de Droit / L. L. édit., [avant 1911]. 1 impr.**  
**276 Lyon - Le Pont de l'Université et la Faculté de Droit / L. L. édit., [avant 1911]. 1 impr. photoméc. (carte postale) :** coul. (AM Lyon. 4 Fi 11905) Notes : timbre et tampon
- **2 - Lyon - Pont de l'Université et Faculté des Lettres et Sciences / B. F. édit., [avant 1910]. 1**  
**2 - Lyon - Pont de l'Université et Faculté des Lettres et Sciences / B. F. édit., [avant 1910]. 1 impr.** photoméc. (carte postale) : n. et b. (AM Lyon. 4 Fi 11907)
- **5662. Lyon - Pont de l'Université et Quai Gailleton / S. Farges édit. Lyon : Farges, [avant 1910].**  
**5662. Lyon - Pont de l'Université et Quai Gailleton / S. Farges édit. Lyon : Farges, [avant 1910]. 1 impr.** photoméc. (carte postale) : n. et b. (AM Lyon. 4 Fi 12060)
- **Pont de l'Université et les Facultés / Lescuyer édit ; Lyon : Lescuyer, [avant 1938]. 1 impr.**  
**Pont de l'Université et les Facultés / Lescuyer édit ; Lyon : Lescuyer, [avant 1938]. 1 impr. photoméc. (carte postale) :** n. et b. ; 9,2 x 14,2 cm (Lyon Touristique) (AD Rhône. 11 Fi 1036)
- **110. Lyon - Le Pont de l'Université / L. L. édit., [avant 1907]. 1 impr. photoméc. (carte**  
**110. Lyon - Le Pont de l'Université / L. L. édit., [avant 1907]. 1 impr. photoméc. (carte postale) :** n. et b. (MdFR. Collection Rondeau, CP RON 0400) Notes : timbre et tampon
- **138. Lyon - Le Pont de l'Université / Lévy Fils et Cie édit. Paris : Lévy Fils et Cie, [avant**  
**138. Lyon - Le Pont de l'Université / Lévy Fils et Cie édit. Paris : Lévy Fils et Cie, [avant 1910]. 1 impr.** photoméc. (carte postale) : n. et b. (MdFR. Collection Rondeau, CP RON 0401) Notes : a voyagé en 1910
- **109. Lyon - Pont de l'Université et Coteau de Fourvière / L. L. édit., [avant 1908]. 1 impr.**  
**109. Lyon - Pont de l'Université et Coteau de Fourvière / L. L. édit., [avant 1908]. 1 impr. photoméc. (carte postale) :** n. et b. (MdFR. Collection Rondeau, CP RON 0402) Notes : timbre et tampon
- **108. Lyon - Les Facultés et le Pont de l'Université / L. L. édit., [avant 1908]. 1 impr. photoméc.**  
**108. Lyon - Les Facultés et le Pont de l'Université / L. L. édit., [avant 1908]. 1 impr. photoméc. (carte postale) :** n. et b. (MdFR. Collection Rondeau, CP RON 0403) Notes : a voyagé en 1908
- **25 - Lyon - Pont des Facultés - Faculté de Droit / H. L. édit., [avant 1920]. 1 impr. photoméc.**  
**25 - Lyon - Pont des Facultés - Faculté de Droit / H. L. édit., [avant 1920]. 1 impr. photoméc. (carte postale) :** n. et b. (MdFR. Collection Rondeau, CP RON 0567) Notes : a voyagé en 1920
- **5847 - Lyon - Le Pont et les Facultés / S. Farges édit. Lyon : Farges, [1ère moitié du 20e siècle].**  
**5847 - Lyon - Le Pont et les Facultés / S. Farges édit. Lyon : Farges, [1ère moitié du 20e siècle]. 1 impr.** photoméc. (carte postale) : coul. (MdFR. Collection Rondeau, CP RON 0568) Notes : colorisée
- **371. Lyon - Place Grolier et Pont de l'Université / S.F. édit., [avant 1920]. 1 impr. photoméc.**  
**371. Lyon - Place Grolier et Pont de l'Université / S.F. édit., [avant 1920]. 1 impr. photoméc. (carte postale) :** n. et b. (MdFR. Collection Rondeau, CP RON 0569) Notes : a voyagé en 1920



- **15 - Lyon - Le Pont de l'Université, la Faculté de Droit et le Quai Claude Bernard. [Avant 1910]. 1**  
**15 - Lyon - Le Pont de l'Université, la Faculté de Droit et le Quai Claude Bernard. [Avant 1910]. 1** impr. photoméc. (carte postale) : n. et b. (MdFR. Collection Rondeau, CP RON 0570) Notes : a voyagé en 1910
- **Pont de l'Université et façade des facultés / Moussy édit. Lyon : Moussy, [avant 1933]. 1 impr.**  
**Pont de l'Université et façade des facultés / Moussy édit. Lyon : Moussy, [avant 1933]. 1** impr. photoméc. (carte postale) : n. et b. (Lyon Artistique ; M. 114) (MdFR. Collection Rondeau, CP RON 0571) Notes : a voyagé en 1933
- **3. Lyon - Le Pont de l'Université / H.B. & Cie édit. Lyon : H.B. & Cie, [avant 1904]. 1**  
**3. Lyon - Le Pont de l'Université / H.B. & Cie édit. Lyon : H.B. & Cie, [avant 1904]. 1** impr. photoméc. (carte postale) : n. et b. (MdFR. Collection Rondeau, CP RON 0572) Notes : inscription manuscrite ; a voyagé en 1904
- **110. Lyon - Le Pont de l'Université et la Faculté de Droit / L. L. édit., [avant 1916]. 1 impr.**  
**110. Lyon - Le Pont de l'Université et la Faculté de Droit / L. L. édit., [avant 1916]. 1** impr. photoméc. (carte postale) : n. et b. (MdFR. Collection Rondeau, CP RON 0573) Notes : a voyagé en 1916
- **Pont de l'Université / G.M. & Cie édit. Lyon : G.M. & Cie, [avant 1920]. 1 impr. photoméc.**  
**Pont de l'Université / G.M. & Cie édit. Lyon : G.M. & Cie, [avant 1920]. 1** impr. photoméc. (carte postale) : n. et b. (MdFR. Collection Rondeau, CP RON 0574) Notes : a voyagé en 1920
- **25. Lyon - Pont de l'Université et les Facultés / Goutagny édit. Lyon : Goutagny, [avant 1910]. 1**  
**25. Lyon - Pont de l'Université et les Facultés / Goutagny édit. Lyon : Goutagny, [avant 1910]. 1** impr. photoméc. (carte postale) : n. et b. (MdFR. Collection Rondeau, CP RON 0575) Notes : texte imprimé sur l'Université en bas de la carte ; a voyagé en 1910
- **Lyon - Pont de l'Université / J.N. édit. Lyon : J.N., [avant 1905]. 1 impr. photoméc. (carte**  
**Lyon - Pont de l'Université / J.N. édit. Lyon : J.N., [avant 1905]. 1** impr. photoméc. (carte postale) : n. et b. (MdFR. Collection Rondeau, CP RON 0576) Notes : timbre et tampon
- **Lyon - Pont de l'Université / B.L. édit., [avant 1904]. 1 impr. photoméc. (carte postale) : n. et**  
**Lyon - Pont de l'Université / B.L. édit., [avant 1904]. 1** impr. photoméc. (carte postale) : n. et b. (MdFR. Collection Rondeau, CP RON 0577) Notes : inscription manuscrite
- **108. Lyon - Les Facultés et le Pont de l'Université / L. L. édit., [avant 1911]. 1 impr. photoméc.**  
**108. Lyon - Les Facultés et le Pont de l'Université / L. L. édit., [avant 1911]. 1** impr. photoméc. (carte postale) : n. et b. (MdFR. Collection Rondeau, CP RON 0578) Notes : a voyagé en 1911
- **Lyon - Pont de l'Université et Facultés / Carrier édit., [avant 1920]. 1 impr. photoméc. (carte**  
**Lyon - Pont de l'Université et Facultés / Carrier édit., [avant 1920]. 1** impr. photoméc. (carte postale) : n. et b. (MdFR. Collection Rondeau, CP RON 0579) Notes : timbre et tampon
- **N°. 41. Lyon. Pont de l'Université / P. Martel édit. Lyon : Martel, [avant 1904]. 1 impr. photoméc.**  
**N°. 41. Lyon. Pont de l'Université / P. Martel édit. Lyon : Martel, [avant 1904]. 1** impr. photoméc. (carte postale) : n. et b. (MdFR. Collection Rondeau, CP RON 0713) Notes : a voyagé en 1904
- **110. Lyon - Le Pont de l'Université / L. L. édit., [avant 1910]. 1 impr. photoméc. (carte**  
**110. Lyon - Le Pont de l'Université / L. L. édit., [avant 1910]. 1** impr. photoméc. (carte postale) : n. et b. (MdFR. Collection Rondeau, CP RON 0740) Notes : a voyagé en 1910

- **960. Lyon - Pont de l'Université / B.F. édit. Paris : B.F., [avant 1918]. 1 impr. photoméc. (carte postale) : n. et b. (MdFR. Collection Rondeau, CP RON 0877) Notes : timbre et tampon**
- **109. Lyon - Le Pont de l'Université / L. L. édit., [avant 1920]. 1 impr. photoméc. (carte postale) : n. et b. (MdFR. Collection Rondeau, CP RON 0887) Notes : a voyagé en 1920**
- **110. Lyon - Le Pont de l'Université / L. L. édit., [avant 1905]. 1 impr. photoméc. (carte postale) : n. et b. (MdFR. Collection Rondeau, CP RON 0888) Notes : inscription manuscrite**
- **Lyon - Pont de l'Université. [Avant 1910]. 1 impr. photoméc. (carte postale) : n. et b. (MdFR. Collection Rondeau, CP RON 0890) Notes : a voyagé en 1910**
- **955. Lyon - Pont de l'Université / B.F. édit. Paris : B.F., [avant 1906]. 1 impr. photoméc. (carte postale) : n. et b. (MdFR. Collection Rondeau, CP RON 0891) Notes : a voyagé en 1906**
- **7. Lyon - Pont de l'Université - Les Facultés / E.R. édit., [avant 1910]. 1 impr. photoméc. (carte postale) : n. et b. (MdFR. Collection Rondeau, CP RON 0892) Notes : a voyagé en 1910**
- **151. Lyon - Le Pont de l'Université / N.D. phot., [avant 1904]. 1 impr. photoméc. (carte postale) : n. et b. (MdFR. Collection Rondeau, CP RON 0896) Notes : a voyagé en 1904**
- **110. Lyon - Le Pont de l'Université / L. L. édit., [avant 1907]. 1 impr. photoméc. (carte postale) : coul. (MdFR. Collection Rondeau, CP RON B0400) Notes : colorisée ; timbre et tampon**
- **101. Lyon - Pont de l'Université et Coteau de Fourvière / L. L. édit., [avant 1910]. 1 impr. photoméc. (carte postale) : coul. (MdFR. Collection Rondeau, CP RON B0402) Notes : colorisée ; a voyagé en 1910**
- **Lyon - Le Pont de l'Université / AquaPhoto édit., [avant 1915]. 1 impr. photoméc. (carte postale) : coul. (MdFR. Collection Rondeau, CP RON B0573) Notes : colorisée ; timbre et tampon**
- **151 - Lyon - Le Pont de l'Université / N. D. phot., [avant 1912]. 1 impr. photoméc. (carte postale) : coul. (MdFR. Collection Rondeau, CP RON B0890) Notes : colorisée ; a voyagé en 1912**
- **41 - Lyon - Pont de l'Université / P. Martel édit. Lyon : Martel, [avant 1908]. 1 impr. photoméc. (carte postale) : n. et b. (MdFR. Collection Dürrenmatt, CP DUR 643) Notes : timbre et tampon**
- **73. Lyon - Pont de l'Université / S.F. édit., [avant 1906]. 1 impr. photoméc. (carte postale) : n. et b. (MdFR. Collection Dürrenmatt, CP DUR 1615) Notes : timbre et tampon ; inscription manuscrite**

- **955 - Lyon - Pont de l'Université / B.F. édit. Paris : B.F., [avant 1908]. 1 impr. photoméc. (carte postale) : n. et b. (MdFR. Collection Dürrenmatt, CP DUR 1616) Notes : timbre et tampon ; inscription manuscrite**
- **Les Rives du Rhône [poème et vues de plusieurs ponts et passerelles: du Midi, Morand, de l'Université, de l'Hôtel-Dieu, du Collège, de la Guillotière] / P. Martel édit. Lyon : Martel, [1ère moitié du 20e siècle]. 1 impr. photoméc. (carte postale) : coul. (MdFR. Collection Dürrenmatt, CP DUR 1899) Notes : colorisée**
- **[Pont de l'Université, l'arche dynamitée]. [Septembre 1944]. 1 fotogr. pos. : n. et b. (AM Lyon. 3 Ph 170)**
- **[Les ponts meurtris, pont de l'Université / M.D. édit., [ca 1945]. 2 impr. photoméc. (carte postale) : n. et b. (MdFR. Collection Rondeau, CP RON 0679 et 0732)**
- **[Les ponts meurtris, pont de l'Université]. [Ca 1945]. 1 impr. photoméc. (carte postale) : n. et b. (MdFR. Collection Dürrenmatt, CP DUR 1774)**
- **[Les ponts meurtris, pont de l'Université]. [Ca 1945]. 2 impr. photoméc. (carte postale) : n. et b. (MdFR. Collection Dürrenmatt, CP DUR 1775 et 1776)**
- **[Vue aérienne : les ponts sur le Rhône, le centre, Fourvière et les Monts d'Or] / Cellard édit. [Vue aérienne : les ponts sur le Rhône, le centre, Fourvière et les Monts d'Or] / Cellard édit. Bron : Cellard, [1960]. 1 impr. photoméc. (carte postale) : n. et b. (MdFR. Collection Rondeau, CP RON 0951) Notes : au premier plan, pont du Chemin de Fer, puis dans l'ordre pont Galliéni, pont de l'Université, pont de la Guillotière, pont Wilson, pont Lafayette, passerelle du Collège, pont Morand, pont de Lattre de Tassigny et pont de la Boucle**
- **[Vue aérienne : les ponts sur le Rhône] / Cellard édit. Bron : Cellard, [1960]. 1 impr. photoméc. (carte postale) : n. et b. (MdFR. Collection Rondeau, CP RON 0957) Notes : au premier plan, pont du Chemin de Fer, puis dans l'ordre pont Galliéni, pont de l'Université, pont de la Guillotière, pont Wilson, pont Lafayette, passerelle du Collège, pont Morand, pont de Lattre de Tassigny et pont de la Boucle**
- **Lyon - Ville universitaire / La Cigogne édit ; Lyon : La Cigogne, [2e moitié du 20e siècle]. 1 impr. photoméc. (carte postale) : coul. ; 10,3 x 14,8 cm (AD Rhône. 11 Fi 1949) Notes : multivue comportant une vue des Facultés et du pont de l'Université (même vue que 11 Fi 1959) ; reproduction interdite**
- **[Lyon - Le Rhône, le pont de l'Université et les Facultés] / La Cigogne édit ; Lyon : La Cigogne, [2e moitié du 20e siècle]. 1 impr. photoméc. (carte postale) : coul. ; 10,3 x 14,9 cm (Lyon Touristique) (AD Rhône. 11 Fi 1959) Notes : reproduction interdite**

## Bibliographie

- **JASSERON, Louis. Les ponts de Lyon, sur le Rhône. Rive gauche, n° 27, décembre 1968, p. 7-13**  
JASSERON, Louis. Les ponts de Lyon, sur le Rhône. Rive gauche, n° 27, décembre 1968, p. 7-13 p. 10-11

- **MOOK-ARAY, André. La construction d'un pont provisoire sur l'arche effondrée du pont de MOOK-ARAY, André. La construction d'un pont provisoire sur l'arche effondrée du pont de l'Université.** In *La reconstruction des ponts de Lyon*. Lyon : Association des Anciens Élèves de l'École Centrale lyonnaise, s.d. [c. 1945], p. 63-64
- **PELLETIER, Jean. Lyon pas à pas. Son histoire à travers ses rues. Presqu'île. Rive gauche du Rhône. Quais et ponts du Rhône.** Roanne/Le Coteau : Editions Horvath, 1986  
p. 205
- **PELLETIER, Jean. Les ponts de Lyon. L'eau et les Lyonnais. Le Coteau : Editions Horvath, [s.d. ; PELLETIER, Jean. Les ponts de Lyon. L'eau et les Lyonnais.** Le Coteau : Editions Horvath, [s.d. ; 1988].  
207 p. : ill. ; 26 cm  
p. 192-194
- **PELLETIER, Jean. Ponts et quais de Lyon. Lyon : Editions lyonnaises d'art et d'histoire, [D.I. PELLETIER, Jean. Ponts et quais de Lyon.** Lyon : Editions lyonnaises d'art et d'histoire, [D.I. 2002]. 128 p. ;  
22 cm  
p. 83-84, ill.
- **RENAUD, Pierre. La reconstruction des ponts de Lyon. In Après les jours tragiques de septembre**  
RENAUD, Pierre. **La reconstruction des ponts de Lyon.** In *Après les jours tragiques de septembre 1944, la reconstruction des ponts de Lyon*. Lyon : Association des anciens élèves de l'École centrale de Lyon, s.d. [c. 1945], p. 27-28
- **ROCH, Jean-Baptiste. Histoire des ponts de Lyon de l'époque gallo-romaine à nos jours. Le Coteau : ROCH, Jean-Baptiste. Histoire des ponts de Lyon de l'époque gallo-romaine à nos jours.** Le Coteau : Editions Horvath, [D.I. 1983]  
p. 140-144
- **Compagnie Nationale du Rhône. Direction du Patrimoine Fluvial et Industriel. Pôle Fluvial. Base**  
Compagnie Nationale du Rhône. Direction du Patrimoine Fluvial et Industriel. Pôle Fluvial. **Base documentaire OASIS.** Répertoire des ouvrages sur le Rhône  
n° 0165
- **Site internet Structurae. Pont de l'Université. [en ligne]. Accès internet : &lt;URL :**  
Site internet Structurae. **Pont de l'Université.** [en ligne]. Accès internet : <URL : <http://fr.structurae.de/structures/data/index.cfm?id=s0002239>>

## Annexe 1

**La passerelle provisoire établie en 1944** (extr. de : MOOK-ARAY, André. **Reconstruire et embellir. Le grand effort des travailleurs, des entrepreneurs et des ingénieurs.** *La reconstruction des ponts de Lyon*, 1944, p. 36, 38-39) :

(...) Le pont étant calculé pour un convoi de camions de 16 tonnes, (...) le projet retenu comporte une succession de poutres indépendantes sur appuis simples, dont la stabilité n'est pas compromise par les mouvements éventuels de leurs fondations.

Toutefois, il eut été fâcheux de voir l'assiette d'un pont se modifier au moment de sa mise en service. Il fallait que cette assiette fût acquise, au préalable, sous les charges permanentes de l'ouvrage. C'est pourquoi les palées supportant la succession des travées indépendantes furent dressées sur d'imposantes semelles de béton ; la semelle centrale en particulier, établie au voisinage de l'ancienne clé de l'arche métallique, a une masse du même ordre de grandeur que la réaction d'appui du reste de l'ouvrage avec ses surcharges.

(...) On a utilisé des poutres en planches clouées qui avaient été fabriquées sur des plans allemands pour les besoins des armées d'occupation. Il s'agit de poutres à âme pleine de hauteur constante : 1,20 pour 10 m de portée. L'âme est formée de deux épaisseurs de planches de 27 en croix, à 45° d'inclinaison sur la fibre moyenne. Les membrures sont constituées par deux madriers, joints et cloués. On évite ainsi les assemblages à goussets et boulons des poutres treillis.

(...) La portée centrale (...) a été franchie par des poutres métalliques à âme pleine de 20 m de longueur et de 80 cm de hauteur, préparées à l'avance par la SNCF pour constituer des tabliers auxiliaires, et prêtées par elle pour la circonstance.

## Annexe 2

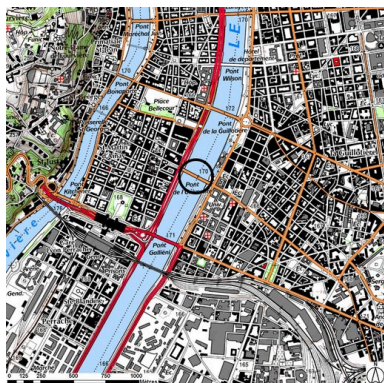
### Inscriptions portées :

PONT DE/ L'UNIVERSITE (dans des cartouches scellés sur les bases des quatre massifs surmontant les piles, face intérieure ; et sur les deux piliers architecturés marquant l'entrée du pont en rive gauche)

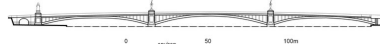
RF (sur les deux piles, de chaque côté, face extérieure)

LABRANCHE-SCULP-LYON et E. CAPITAIN GENY BUSSY HTE MARNE (sur les balustrades métalliques)  
les Berges du Rhône/ PONT/ DE/ L'UNIVERSITE/ 1899 (sur une plaque en rive gauche)

### Illustrations



Plan de situation (sur fond de  
SCAN25(R) (C) IGN-2008  
(C) Région Rhône-Alpes  
Licence n°2008-CISE27-1010)  
Dess. S. Delétoille  
IVR82\_20106907091NUD



Élévation amont (relevé schématique)  
Dess. F. Bardoneschi  
IVR82\_20106907121NUDY



[La mise en place de la  
passerelle provisoire]. [1901].  
1 fotogr. nég. (sur verre) : n.  
et b. (AM Lyon. 15 Ph 1/695)  
Phot. AM Lyon  
IVR82\_20106902504NUCAB



[La construction de la passerelle  
provisoire]. [26/01/1901]. 1  
photogr. nég. (sur verre) : n.  
et b. (AM Lyon. 15 Ph 1/697)  
Phot. AM Lyon  
IVR82\_20106902506NUCAB



[La construction de la passerelle  
provisoire]. [1901]. 1 fotogr.  
nég. (sur verre) : n. et b.  
(AM Lyon. 15 Ph 1/698)  
Phot. AM Lyon  
IVR82\_20106902507NUCAB



[La construction de la passerelle  
provisoire]. [14/03/1901]. 1  
photogr. nég. (sur verre) : n.  
et b. (AM Lyon. 15 Ph 1/701)  
Phot. AM Lyon  
IVR82\_20106902508NUCAB



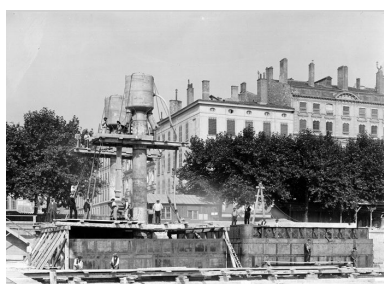
[La construction de la passerelle provisoire]. [1901]. 1 fotogr. nég. (sur verre) : n. et b. (AM Lyon. 15 Ph 1/708)  
Phot. AM Lyon  
IVR82\_20106902509NUCAB



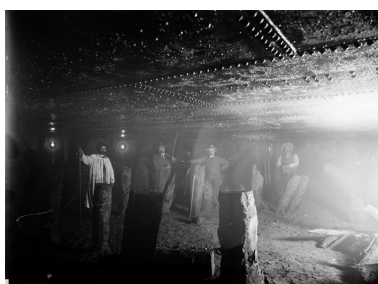
[La construction d'une pile en maçonnerie]. [1901]. 1 fotogr. nég. (sur verre) : n. et b. (AM Lyon. 15 Ph 1/713)  
Phot. AM Lyon  
IVR82\_20106902505NUCAB



[La construction d'une pile]. [1901]. 1 fotogr. nég. (sur verre) : n. et b. (AM Lyon. 15 Ph 1/716)  
Phot. AM Lyon  
IVR82\_20106902510NUCAB



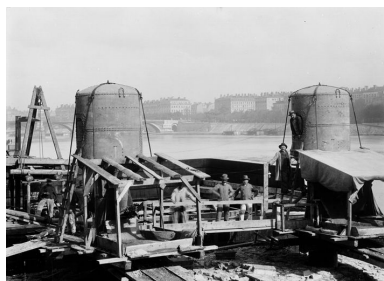
[La construction du pont. Les caissons pneumatiques]. [1901]. 1 fotogr. nég. (sur verre) : n. et b. (AM Lyon. 15 Ph 1/717)  
Phot. AM Lyon  
IVR82\_20106902511NUCAB



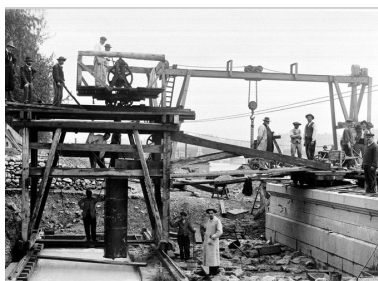
[La construction du pont. A l'intérieur du caisson pneumatique]. [1901]. 1 fotogr. nég. (sur verre) : n. et b. (AM Lyon. 15 Ph 1/721)  
Phot. AM Lyon  
IVR82\_20106902512NUCAB



[La construction du pont. A l'intérieur du caisson pneumatique]. [1901]. 1 fotogr. nég. (sur verre) : n. et b. (AM Lyon. 15 Ph 1/722)  
Phot. AM Lyon  
IVR82\_20106902513NUCAB



[La construction du pont. Les caissons pneumatiques]. [1901]. 1 fotogr. nég. (sur verre) : n. et b. (AM Lyon. 15 Ph 1/723)  
Phot. AM Lyon  
IVR82\_20106902514NUCAB



[La construction du pont. Le système de grue]. [1901]. 1 fotogr. nég. (sur verre) : n. et b. (AM Lyon. 15 Ph 1/725)  
Phot. AM Lyon  
IVR82\_20106902515NUCAB



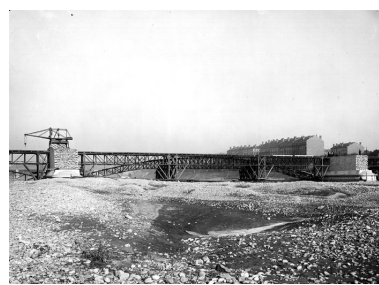
[La construction du cintre de l'arche de rive]. [1901]. 1 fotogr. nég. (sur verre) : n. et b. (AM Lyon. 15 Ph 1/726)  
Phot. AM Lyon  
IVR82\_20106902516NUCAB



[La construction de l'arche de rive en maçonnerie]. [1901]. 1 fotogr. nég. (sur verre) : n. et b. (AM Lyon. 15 Ph 1/728)



[La construction de l'arche de rive en maçonnerie et de la pile adjacente]. [1901]. 1 fotogr. nég. (sur verre) : n. et b. (AM Lyon. 15 Ph 1/731)



[La construction de l'arche centrale en métal]. [1901]. 1 fotogr. nég. (sur verre) : n. et b. (AM Lyon. 15 Ph 1/732)

Phot. AM Lyon  
IVR82\_20106902517NUCAB



[La construction de l'arche latérale en métal]. [1901]. 1 photogr. nég. (sur verre) : n. et b. (AM Lyon. 15 Ph 1/734)

Phot. AM Lyon  
IVR82\_20106902520NUCAB

Phot. AM Lyon  
IVR82\_20106902518NUCAB



[La construction des cintres des arches métalliques]. [1901]. 1 photogr. nég. (sur verre) : n. et b. (AM Lyon. 15 Ph 1/735)

Phot. AM Lyon  
IVR82\_20106902521NUCAB

Phot. AM Lyon  
IVR82\_20106902519NUCAB



[Pont de l'Université, arche] / Frères Séeberger phot., 1901-1925. 1 photogr. nég. : n. et b. ; 24 x 30 cm (Médiathèque de l'Architecture et du Patrimoine, Archives photographiques, SAP 01, 1FS00838)  
Phot. Ministère de la Culture, Autr. Séeberger frères (photographes)  
IVR82\_20106902522NUCAB



47. Lyon - Pont de l'Université et les Facultés / Olivier édit., [avant 1910]. 1 impr. photoméc. (carte postale) : n. et b. (AM Lyon. 4 Fi 3029)  
Phot. AM Lyon  
IVR82\_20106902523NUCAB



960. Lyon - Pont de l'Université / B.F. édit. Paris : B.F., [avant 1918]. 1 impr. photoméc. (carte postale) : n. et b. (MdFR. Collection Rondeau, CP RON 0877)  
Phot. Maison du Fleuve Rhône, Autr. auteur inconnu 1\_ IVR82\_20106902819NUCAB



955. Lyon - Pont de l'Université / B.F. édit. Paris : B.F., [avant 1906]. 1 impr. photoméc. (carte postale) : n. et b. (MdFR. Collection Rondeau, CP RON 0891)  
Phot. Maison du Fleuve Rhône, Autr. auteur inconnu 1\_ IVR82\_20106902823NUCAB



109. Lyon - Le Pont de l'Université / L. L. édit., [avant 1920]. 1 impr. photoméc. (carte postale) : n. et b. (MdFR. Collection Rondeau, CP RON 0887)  
Phot. Maison du Fleuve Rhône, Autr. auteur inconnu 1\_ IVR82\_20106902822NUCAB



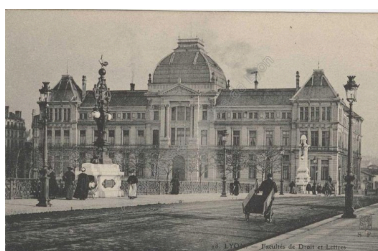
15 - Lyon - Le Pont de l'Université, la Faculté de Droit et le Quai Claude Bernard. [Avant 1910]. 1 impr. photoméc. (carte postale) : n. et b. (MdFR. Collection Rondeau, CP RON 0570)  
Phot. Maison du Fleuve Rhône, Autr. auteur inconnu 1\_ IVR82\_20106902821NUCAB



7. Lyon - Pont de l'Université - Les Facultés / E.R. édit., [avant 1910]. 1 impr. photoméc. (carte postale) : n. et b. (MdFR. Collection Rondeau, CP RON 0892)  
Phot. Maison du Fleuve Rhône, Autr. auteur inconnu 1\_ IVR82\_20106902824NUCAB



371. Lyon - Place Grolier et Pont de l'Université / S.F. édit., [avant 1920]. 1 impr. photoméc. (carte postale) : n. et b. (MdFR. Collection Rondeau, CP RON 0569)  
Phot. Maison du Fleuve Rhône, Autr. auteur inconnu 1\_ IVR82\_20106902820NUCAB



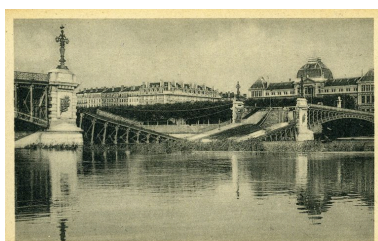
28. Lyon - Facultés de Droit et Lettres / S. F. édit., [avant 1910]. 1 impr. photoméc. (carte postale) : n. et b. (AM Lyon. 4 Fi 3032)  
Phot. AM Lyon  
IVR82\_20106902524NUCAB



[Pont de l'Université, l'arche dynamitée]. [Septembre 1944]. 1 fotogr. pos. : n. et b. (AM Lyon. 3 Ph 170)  
Phot. AM Lyon  
IVR82\_20106902525NUCAB



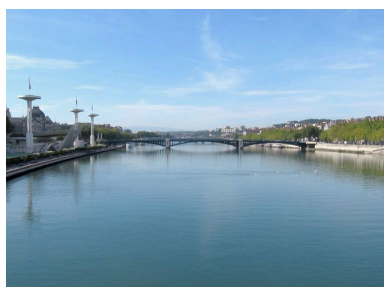
[Les ponts meurtris, pont de l'Université]. [Ca 1945]. 1 impr. photoméc. (carte postale) : n. et b. (MdFR. Collection Dürrenmatt, CP DUR 1775)  
Phot. Maison du Fleuve Rhône, Autr. auteur inconnu 1\_ IVR82\_20106902825NUCAB



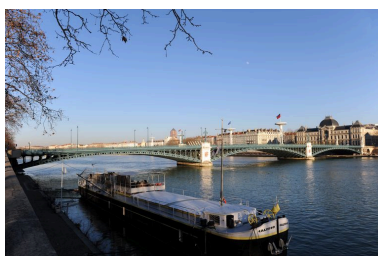
[Les ponts meurtris, pont de l'Université / M.D. édit., [ca 1945]. 1 impr. photoméc. (carte postale) : n. et b. (MdFR. Collection Rondeau, CP RON 0679)  
Phot. Maison du Fleuve Rhône, Autr. auteur inconnu 1\_ IVR82\_20106902826NUCAB



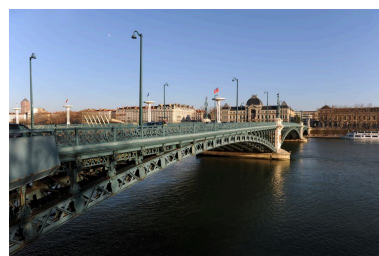
Vue panoramique, face aval (depuis le pont Galliéni)  
Phot. G. Gellert  
IVR82\_20106907257NUCAQ



Vue générale, face amont (depuis le pont de la Guillotière)  
Phot. I. Havard  
IVR82\_20106907258NUCA



Vue générale, face aval (depuis la rive droite)  
Phot. G. Gellert  
IVR82\_20106907259NUCA

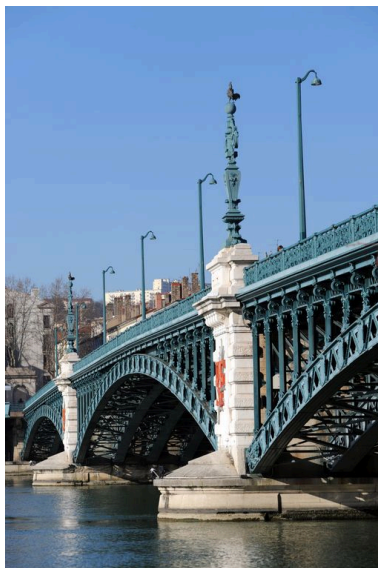


Vue générale, de côté, face aval (depuis la rive droite)  
Phot. G. Gellert  
IVR82\_20106907260NUCA





Vue partielle, de côté, face  
amont (depuis la rive droite)  
Phot. G. Gellert  
IVR82\_20106907261NUCA



Vue partielle, de côté, face  
aval (depuis la rive gauche)  
Phot. G. Gellert  
IVR82\_20106907262NUCA



Vue partielle, de côté, face  
amont (depuis la rive gauche)  
Phot. G. Gellert  
IVR82\_20106907266NUCA



Vue partielle, travée droite,  
face aval (depuis la rive droite)  
Phot. G. Gellert  
IVR82\_20106907263NUCA



Vue partielle, travée droite, face  
amont (depuis la rive gauche)  
Phot. I. Havard  
IVR82\_20106907264NUCA



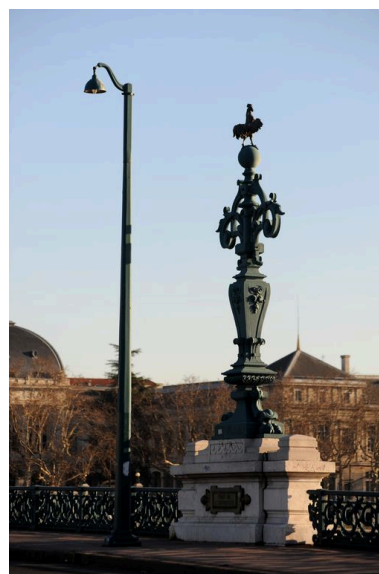
Vue partielle, pile, face aval  
(depuis le pont Galliéni)  
Phot. G. Gellert  
IVR82\_20106907265NUCA



Pile, face amont, vue générale  
(depuis la rive gauche)  
Phot. G. Gellert  
IVR82\_20106907267NUCA



Pile, face amont, vue générale  
(depuis la rive droite)  
Phot. G. Gellert  
IVR82\_20106907268NUCA



Pile, face amont, vue  
partielle : décor au-dessus du  
tablier (depuis la chaussée)  
Phot. G. Gellert  
IVR82\_20106907274NUCA



Pile, vue de détail : sommet du décor au-dessus du tablier, coq aux ailes déployées (depuis la chaussée)

Phot. G. Gellert

IVR82\_20106907275NUCA



Pile, vue de détail : sommet du décor au-dessus du tablier, coq (depuis la chaussée)

Phot. I. Havard

IVR82\_20106907276NUCA



Pile, face amont, vue de détail : base du décor au-dessus du tablier, cartouche avec inscription (depuis la chaussée)

Phot. G. Gellert

IVR82\_20106907277NUCA



Travée et pile de rive, face amont, vue générale (depuis la rive gauche)

Phot. I. Havard

IVR82\_20106907270NUCA



Pile de rive, face aval, vue générale (depuis la rive gauche)

Phot. G. Gellert

IVR82\_20106907271NUCA



Pile de rive, vue partielle : décor sommital (depuis la rive gauche)

Phot. I. Havard

IVR82\_20106907272NUCA



Pile de rive, face amont, vue de détail : ancrage de l'arche (depuis la rive gauche)

Phot. I. Havard



Arche gauche, face amont, vue partielle : passage du quai (depuis la rive gauche)

Phot. G. Gellert

IVR82\_20106907269NUCA



Arche, face amont, vue partielle : décors de la partie centrale et balustrade (depuis la rive droite)

Phot. G. Gellert

IVR82\_20106907278NUCA

IVR82\_20106907273NUCA



Arche, face amont, vue de détail :  
décors de la partie centrale et  
balustrade (depuis la rive gauche)

Phot. I. Havard

IVR82\_20106907279NUCA



Vue générale, de dessus,  
chaussée (depuis la rive gauche)

Phot. I. Havard

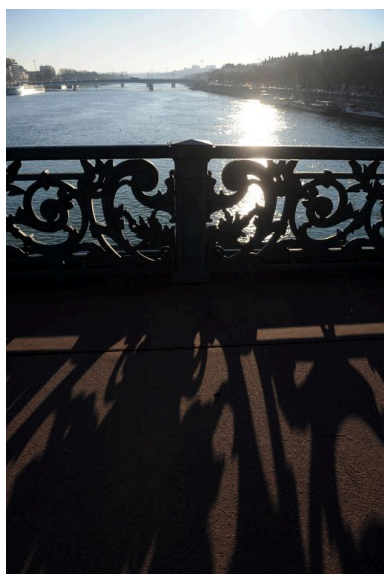
IVR82\_20106907280NUCA



Vue partielle, de dessus,  
trottoir et balustrade, face  
amont (depuis la chaussée)

Phot. G. Gellert

IVR82\_20106907281NUCA



Balustrade, face amont, vue partielle :  
de face (depuis la chaussée)

Phot. G. Gellert

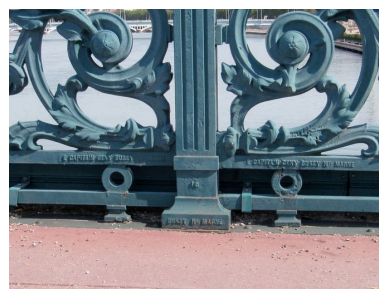
IVR82\_20106907282NUCA



Balustrade, face amont, vue partielle :  
de côté (depuis la chaussée)

Phot. G. Gellert

IVR82\_20106907283NUCY



Balustrade, face amont, vue  
de détail : inscription, nom du  
fondeur (depuis la chaussée)

Phot. I. Havard

IVR82\_20106907284NUCA



Balustrade, face amont, vue  
de détail : inscription, nom du  
sculpteur (depuis la chaussée)



Vue partielle, de dessous, structure de  
l'arche et pile (depuis la rive gauche)

Phot. I. Havard



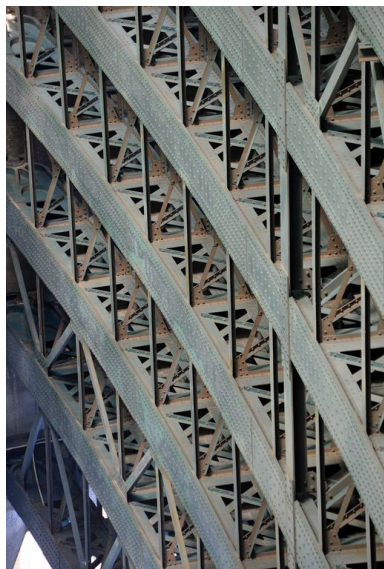
Vue partielle, de dessous, moitiés  
senestres de la structure de l'arche  
et de la pile (depuis la rive gauche)

Phot. G. Gellert

Phot. I. Havard  
IVR82\_20106907285NUCA

IVR82\_20106907286NUCA

IVR82\_20106907287NUCA



Structure métallique de  
l'arche, de dessous, vue de  
détail (depuis la rive gauche)

Phot. G. Gellert  
IVR82\_20106907288NUCA

## Dossiers liés

### Dossiers de synthèse :

Ponts du Rhône : ponts, ponceaux, passerelles, viaducs (IA00000332)

### Oeuvre(s) contenue(s) :

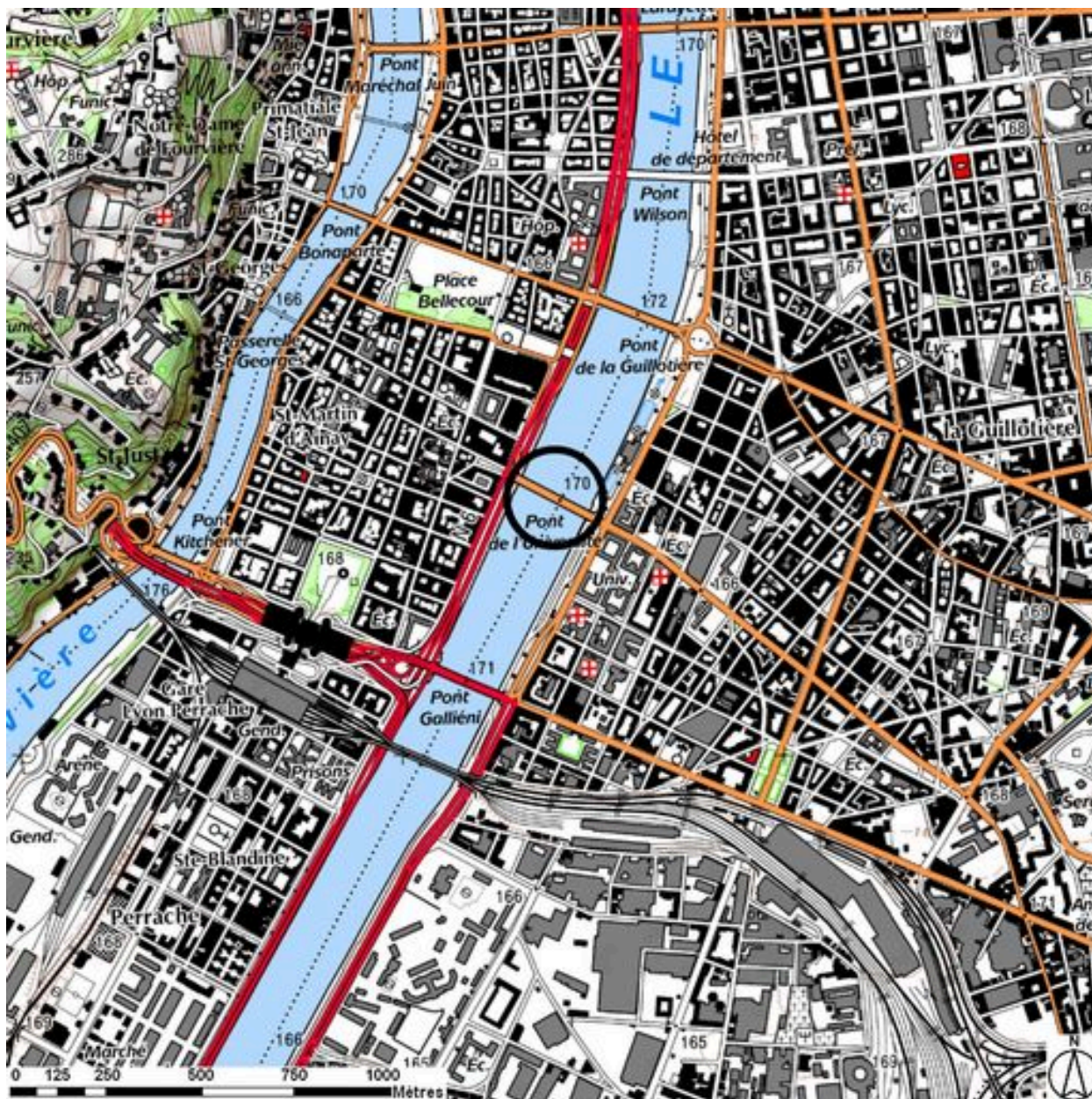
#### Oeuvre(s) en rapport :

Présentation de l'étude des points de franchissement du Rhône en région Rhône-Alpes (IA00000331) Rhône-Alpes, Rhône-Alpes

Rue de l'Université (IA69006847) Rhône-Alpes, Rhône, Lyon 7e, Guillotière

Auteur(s) du dossier : Maryannick Chalabi, Sandrine Pagenot, Isabelle Havard, Bruno Decrock

Copyright(s) : © Région Rhône-Alpes, Inventaire général du patrimoine culturel



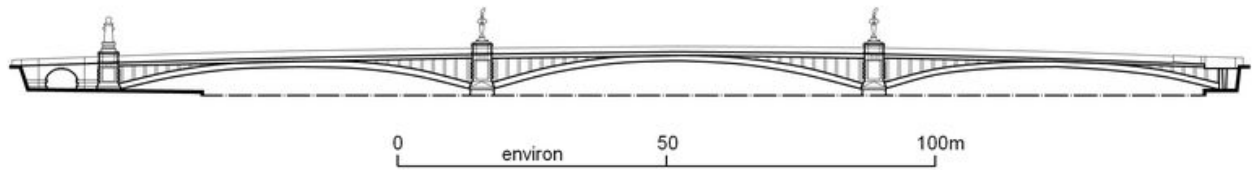
Plan de situation (sur fond de SCAN25(R) (C) IGN-2008 (C) Région Rhône-Alpes Licence n°2008-CISE27-1010)

IVR82\_20106907091NUD

Auteur de l'illustration : S. Delétoille

Technique de relevé : reprise de fond ; Échelle : 1:25000

© Région Rhône-Alpes, Inventaire général du patrimoine culturel ; © IGN  
reproduction interdite



Elévation amont (relevé schématique)

IVR82\_20106907121NUDY

Auteur de l'illustration : F. Bardoneschi

Technique de relevé : relevé schématique ;

© Région Rhône-Alpes, Inventaire général du patrimoine culturel  
reproduction soumise à autorisation du titulaire des droits d'exploitation



[La mise en place de la passerelle provisoire]. [1901]. 1 fotogr. nég. (sur verre) : n. et b. (AM Lyon. 15 Ph 1/695)

Référence du document reproduit :

- **[Photographies de la construction du pont]. [1901]. 40 fotogr. nég. (sur verre) : n. et b. (AM [Photographies de la construction du pont]. [1901]. 40 fotogr. nég. (sur verre) : n. et b. (AM Lyon. 15 Ph 1/695 à 15 Ph 1/735)**

IVR82\_20106902504NUCAB

Auteur de l'illustration : AM Lyon

© Archives municipales de Lyon

reproduction soumise à autorisation du titulaire des droits d'exploitation



[La construction de la passerelle provisoire]. [26/01/1901]. 1 fotogr. nég. (sur verre) : n. et b. (AM Lyon. 15 Ph 1/697)

Référence du document reproduit :

- **[Photographies de la construction du pont]. [1901]. 40 fotogr. nég. (sur verre) : n. et b. (AM [Photographies de la construction du pont]. [1901]. 40 fotogr. nég. (sur verre) : n. et b. (AM Lyon. 15 Ph 1/697)**

IVR82\_20106902506NUCAB

Auteur de l'illustration : AM Lyon

© Archives municipales de Lyon

reproduction soumise à autorisation du titulaire des droits d'exploitation





[La construction de la passerelle provisoire]. [1901]. 1 fotogr. nég. (sur verre) : n. et b. (AM Lyon. 15 Ph 1/698)

Référence du document reproduit :

- **[Photographies de la construction du pont]. [1901]. 40 fotogr. nég. (sur verre) : n. et b. (AM [Photographies de la construction du pont]. [1901]. 40 fotogr. nég. (sur verre) : n. et b. (AM Lyon. 15 Ph 1/698)**

IVR82\_20106902507NUCAB

Auteur de l'illustration : AM Lyon

© Archives municipales de Lyon

reproduction soumise à autorisation du titulaire des droits d'exploitation



[La construction de la passerelle provisoire]. [14/03/1901]. 1 fotogr. nég. (sur verre) : n. et b. (AM Lyon. 15 Ph 1/701)

Référence du document reproduit :

- **[Photographies de la construction du pont]. [1901]. 40 fotogr. nég. (sur verre) : n. et b. (AM [Photographies de la construction du pont]. [1901]. 40 fotogr. nég. (sur verre) : n. et b. (AM Lyon. 15 Ph 1/701)**

IVR82\_20106902508NUCAB

Auteur de l'illustration : AM Lyon

© Archives municipales de Lyon

reproduction soumise à autorisation du titulaire des droits d'exploitation



[La construction de la passerelle provisoire]. [1901]. 1 fotogr. nég. (sur verre) : n. et b. (AM Lyon. 15 Ph 1/708)

Référence du document reproduit :

- **[Photographies de la construction du pont]. [1901]. 40 fotogr. nég. (sur verre) : n. et b. (AM [Photographies de la construction du pont]. [1901]. 40 fotogr. nég. (sur verre) : n. et b. (AM Lyon. 15 Ph 1/708)**

IVR82\_20106902509NUCAB

Auteur de l'illustration : AM Lyon

© Archives municipales de Lyon

reproduction soumise à autorisation du titulaire des droits d'exploitation



[La construction d'une pile en maçonnerie]. [1901]. 1 fotogr. nég. (sur verre) : n. et b. (AM Lyon. 15 Ph 1/713)

Référence du document reproduit :

- **[Photographies de la construction du pont]. [1901]. 40 fotogr. nég. (sur verre) : n. et b. (AM [Photographies de la construction du pont]. [1901]. 40 fotogr. nég. (sur verre) : n. et b. (AM Lyon. 15 Ph 1/713)**

IVR82\_20106902505NUCAB

Auteur de l'illustration : AM Lyon

© Archives municipales de Lyon

reproduction soumise à autorisation du titulaire des droits d'exploitation



[La construction d'une pile]. [1901]. 1 fotogr. nég. (sur verre) : n. et b. (AM Lyon. 15 Ph 1/716)

Référence du document reproduit :

- **[Photographies de la construction du pont]. [1901]. 40 fotogr. nég. (sur verre) : n. et b. (AM [Photographies de la construction du pont]. [1901]. 40 fotogr. nég. (sur verre) : n. et b. (AM Lyon. 15 Ph 1/716)**

IVR82\_20106902510NUCAB

Auteur de l'illustration : AM Lyon

© Archives municipales de Lyon

reproduction soumise à autorisation du titulaire des droits d'exploitation



[La construction du pont. Les caissons pneumatiques]. [1901]. 1 fotogr. nég. (sur verre) : n. et b. (AM Lyon. 15 Ph 1/717)

Référence du document reproduit :

- **[Photographies de la construction du pont]. [1901]. 40 fotogr. nég. (sur verre) : n. et b. (AM [Photographies de la construction du pont]. [1901]. 40 fotogr. nég. (sur verre) : n. et b. (AM Lyon. 15 Ph 1/717)**

IVR82\_20106902511NUCAB

Auteur de l'illustration : AM Lyon

© Archives municipales de Lyon

reproduction soumise à autorisation du titulaire des droits d'exploitation



[La construction du pont. A l'intérieur du caisson pneumatique]. [1901]. 1 fotogr. nég. (sur verre) : n. et b. (AM Lyon. 15 Ph 1/721)

Référence du document reproduit :

- **[Photographies de la construction du pont]. [1901]. 40 fotogr. nég. (sur verre) : n. et b. (AM [Photographies de la construction du pont]. [1901]. 40 fotogr. nég. (sur verre) : n. et b. (AM Lyon. 15 Ph 1/721)**

IVR82\_20106902512NUCAB

Auteur de l'illustration : AM Lyon

© Archives municipales de Lyon

reproduction soumise à autorisation du titulaire des droits d'exploitation



[La construction du pont. A l'intérieur du caisson pneumatique]. [1901]. 1 fotogr. nég. (sur verre) : n. et b. (AM Lyon. 15 Ph 1/722)

Référence du document reproduit :

- **[Photographies de la construction du pont]. [1901]. 40 fotogr. nég. (sur verre) : n. et b. (AM [Photographies de la construction du pont]. [1901]. 40 fotogr. nég. (sur verre) : n. et b. (AM Lyon. 15 Ph 1/722)**

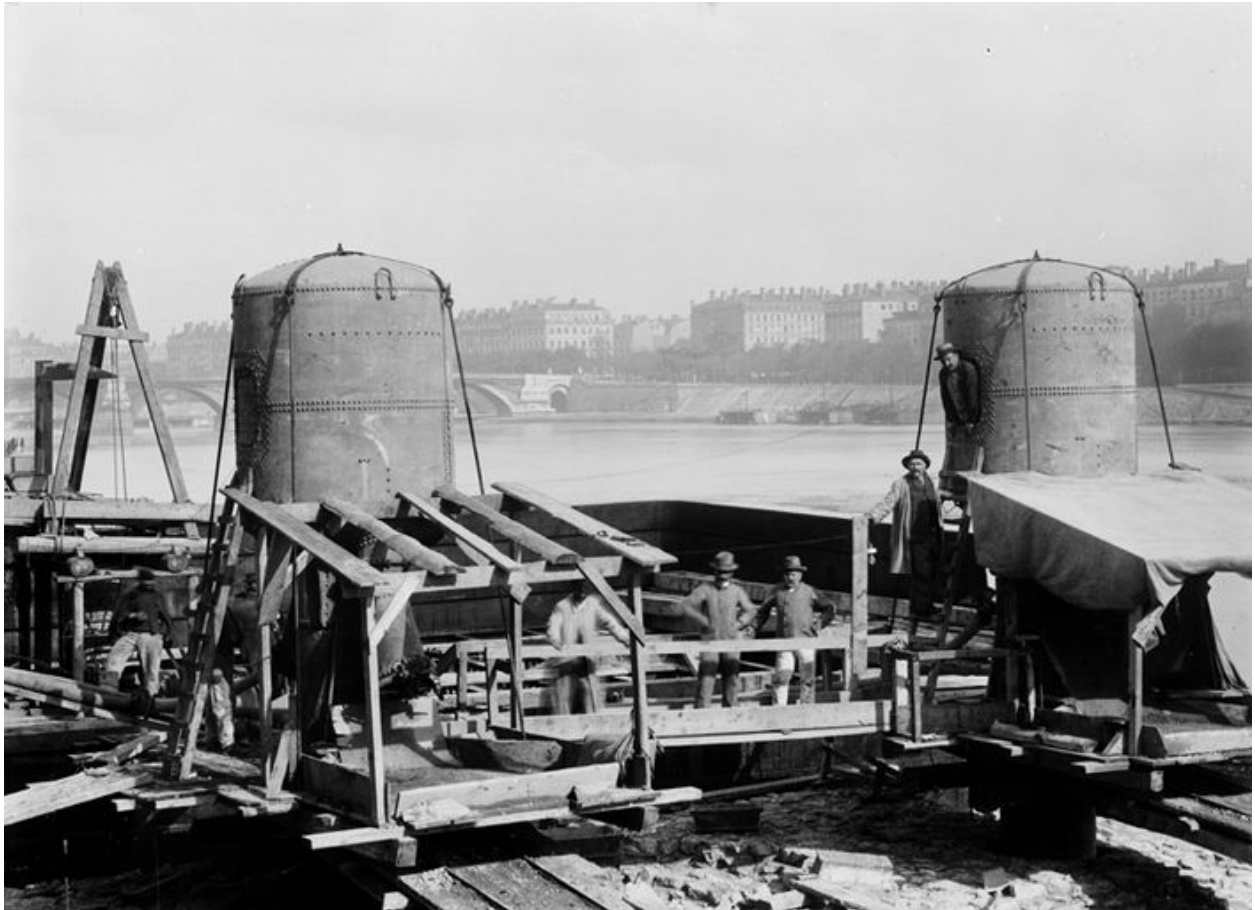
IVR82\_20106902513NUCAB

Auteur de l'illustration : AM Lyon

© Archives municipales de Lyon

reproduction soumise à autorisation du titulaire des droits d'exploitation





[La construction du pont. Les caissons pneumatiques]. [1901]. 1 fotogr. nég. (sur verre) : n. et b. (AM Lyon. 15 Ph 1/723)

Référence du document reproduit :

- [Photographies de la construction du pont]. [1901]. 40 fotogr. nég. (sur verre) : n. et b. (AM [Photographies de la construction du pont]. [1901]. 40 fotogr. nég. (sur verre) : n. et b. (AM Lyon. 15 Ph 1/723)

IVR82\_20106902514NUCAB

Auteur de l'illustration : AM Lyon

© Archives municipales de Lyon

reproduction soumise à autorisation du titulaire des droits d'exploitation



[La construction du pont. Le système de grue]. [1901]. 1 fotogr. nég. (sur verre) : n. et b. (AM Lyon. 15 Ph 1/725)

Référence du document reproduit :

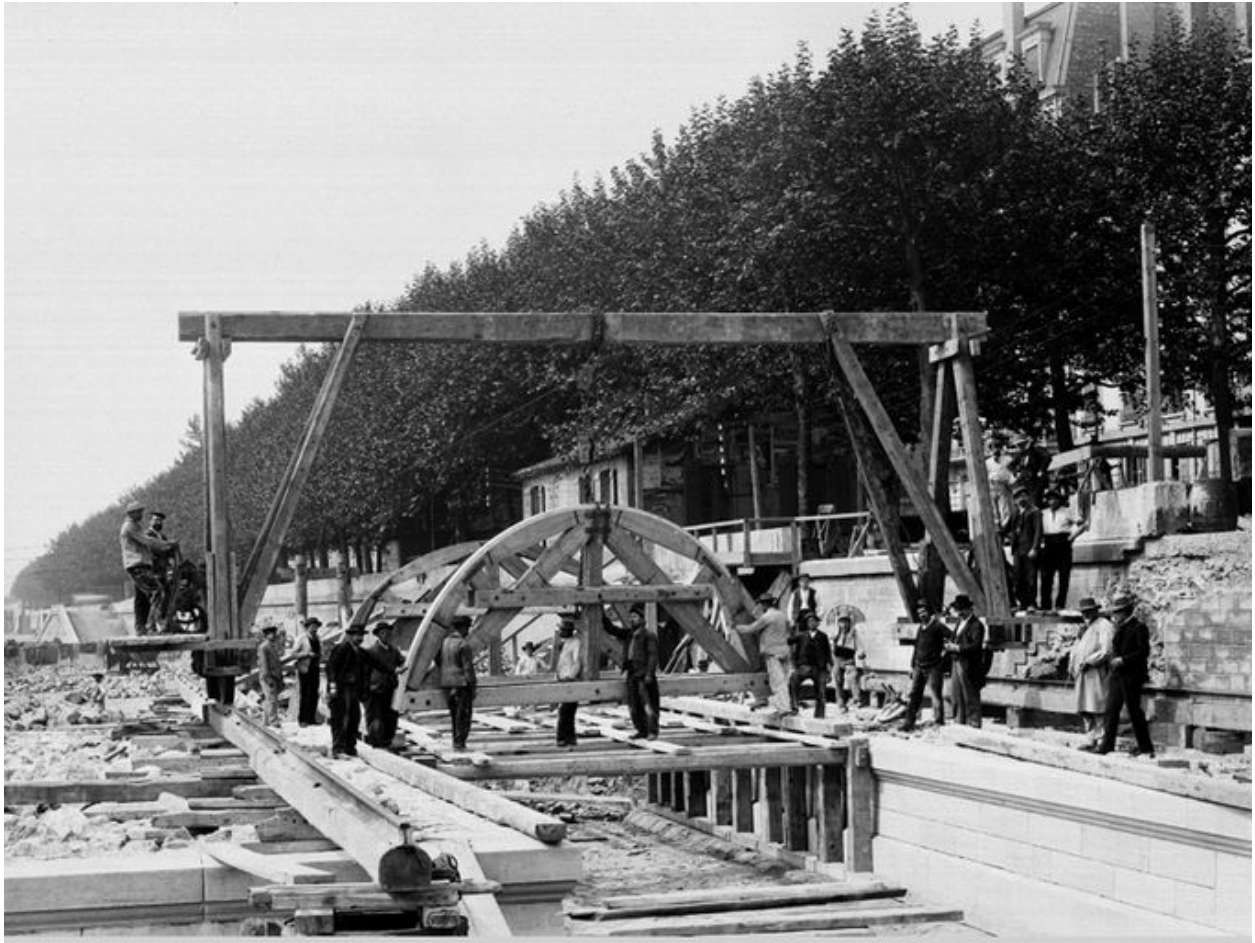
- **[Photographies de la construction du pont]. [1901]. 40 fotogr. nég. (sur verre) : n. et b. (AM [Photographies de la construction du pont]. [1901]. 40 fotogr. nég. (sur verre) : n. et b. (AM Lyon. 15 Ph 1/725)**

IVR82\_20106902515NUCAB

Auteur de l'illustration : AM Lyon

© Archives municipales de Lyon

reproduction soumise à autorisation du titulaire des droits d'exploitation



[La construction du cintre de l'arche de rive]. [1901]. 1 fotogr. nég. (sur verre) : n. et b. (AM Lyon. 15 Ph 1/726)

Référence du document reproduit :

- **[Photographies de la construction du pont]. [1901]. 40 fotogr. nég. (sur verre) : n. et b. (AM [Photographies de la construction du pont]. [1901]. 40 fotogr. nég. (sur verre) : n. et b. (AM Lyon. 15 Ph 1/726)**

IVR82\_20106902516NUCAB

Auteur de l'illustration : AM Lyon

© Archives municipales de Lyon

reproduction soumise à autorisation du titulaire des droits d'exploitation



[La construction de l'arche de rive en maçonnerie]. [1901]. 1 fotogr. nég. (sur verre) : n. et b. (AM Lyon. 15 Ph 1/728)

Référence du document reproduit :

- **[Photographies de la construction du pont]. [1901]. 40 fotogr. nég. (sur verre) : n. et b. (AM [Photographies de la construction du pont]. [1901]. 40 fotogr. nég. (sur verre) : n. et b. (AM Lyon. 15 Ph 1/728)**

IVR82\_20106902517NUCAB

Auteur de l'illustration : AM Lyon

© Archives municipales de Lyon

reproduction soumise à autorisation du titulaire des droits d'exploitation



[La construction de l'arche de rive en maçonnerie et de la pile adjacente]. [1901]. 1 fotogr. nég. (sur verre) : n. et b. (AM Lyon. 15 Ph 1/731)

Référence du document reproduit :

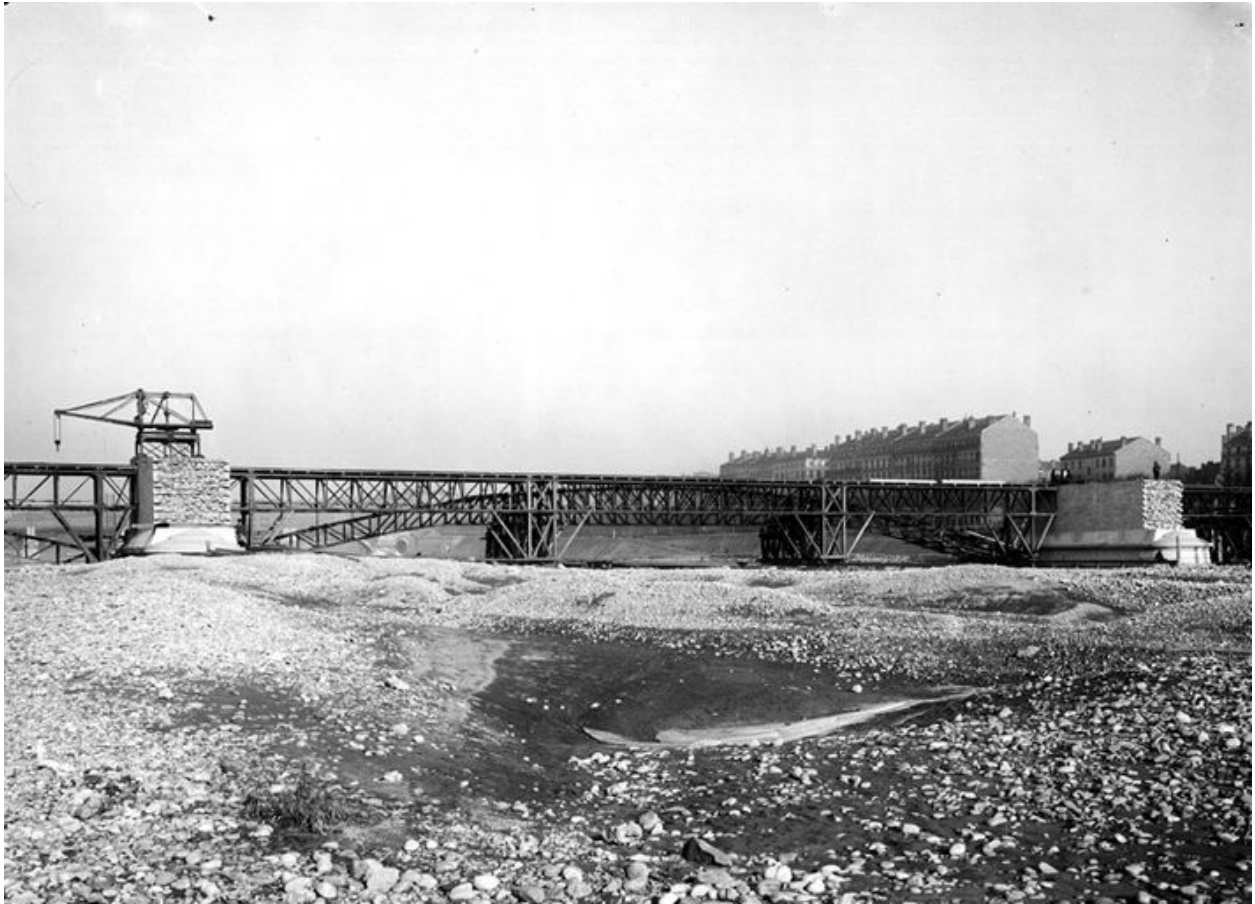
- **[Photographies de la construction du pont]. [1901]. 40 fotogr. nég. (sur verre) : n. et b. (AM [Photographies de la construction du pont]. [1901]. 40 fotogr. nég. (sur verre) : n. et b. (AM Lyon. 15 Ph 1/731)**

IVR82\_20106902518NUCAB

Auteur de l'illustration : AM Lyon

© Archives municipales de Lyon

reproduction soumise à autorisation du titulaire des droits d'exploitation



[La construction de l'arche centrale en métal]. [1901]. 1 fotogr. nég. (sur verre) : n. et b. (AM Lyon. 15 Ph 1/732)

Référence du document reproduit :

- **[Photographies de la construction du pont]. [1901]. 40 fotogr. nég. (sur verre) : n. et b. (AM [Photographies de la construction du pont]. [1901]. 40 fotogr. nég. (sur verre) : n. et b. (AM Lyon. 15 Ph 1/732)**

IVR82\_20106902519NUCAB

Auteur de l'illustration : AM Lyon

© Archives municipales de Lyon

reproduction soumise à autorisation du titulaire des droits d'exploitation



[La construction de l'arche latérale en métal]. [1901]. 1 fotogr. nég. (sur verre) : n. et b. (AM Lyon. 15 Ph 1/734)

Référence du document reproduit :

- **[Photographies de la construction du pont]. [1901]. 40 fotogr. nég. (sur verre) : n. et b. (AM [Photographies de la construction du pont]. [1901]. 40 fotogr. nég. (sur verre) : n. et b. (AM Lyon. 15 Ph 1/734)**

IVR82\_20106902520NUCAB

Auteur de l'illustration : AM Lyon

© Archives municipales de Lyon

reproduction soumise à autorisation du titulaire des droits d'exploitation



[La construction des cintres des arches métalliques]. [1901]. 1 fotogr. nég. (sur verre) : n. et b. (AM Lyon. 15 Ph 1/735)

Référence du document reproduit :

- **[Photographies de la construction du pont]. [1901]. 40 fotogr. nég. (sur verre) : n. et b. (AM [Photographies de la construction du pont]. [1901]. 40 fotogr. nég. (sur verre) : n. et b. (AM Lyon. 15 Ph 1/735)**

IVR82\_20106902521NUCAB

Auteur de l'illustration : AM Lyon

© Archives municipales de Lyon

reproduction soumise à autorisation du titulaire des droits d'exploitation





[Pont de l'Université, arche] / Frères Séeberger phot., 1901-1925. 1 fotogr. nég. : n. et b. ; 24 x 30 cm (Médiathèque de l'Architecture et du Patrimoine, Archives photographiques, SAP 01, 1FS00838)

Référence du document reproduit :

- **[Pont de l'Université, arche] / Frères Séeberger phot., 1901-1925. 1 fotogr. nég. : n. et b. ; 24**  
**[Pont de l'Université, arche] / Frères Séeberger phot., 1901-1925. 1 fotogr. nég. : n. et b. ; 24 x 30 cm**  
(Médiathèque de l'Architecture et du Patrimoine, Archives photographiques, SAP 01, 1FS00838)

IVR82\_20106902522NUCAB

Auteur de l'illustration : Ministère de la Culture

Auteur du document reproduit : Séeberger frères (photographes)

© Médiathèque de l'Architecture et du Patrimoine

reproduction soumise à autorisation du titulaire des droits d'exploitation



47. Lyon - Pont de l'Université et les Facultés / Olivier édit., [avant 1910]. 1 impr. photoméc. (carte postale) : n. et b. (AM Lyon. 4 Fi 3029)

Référence du document reproduit :

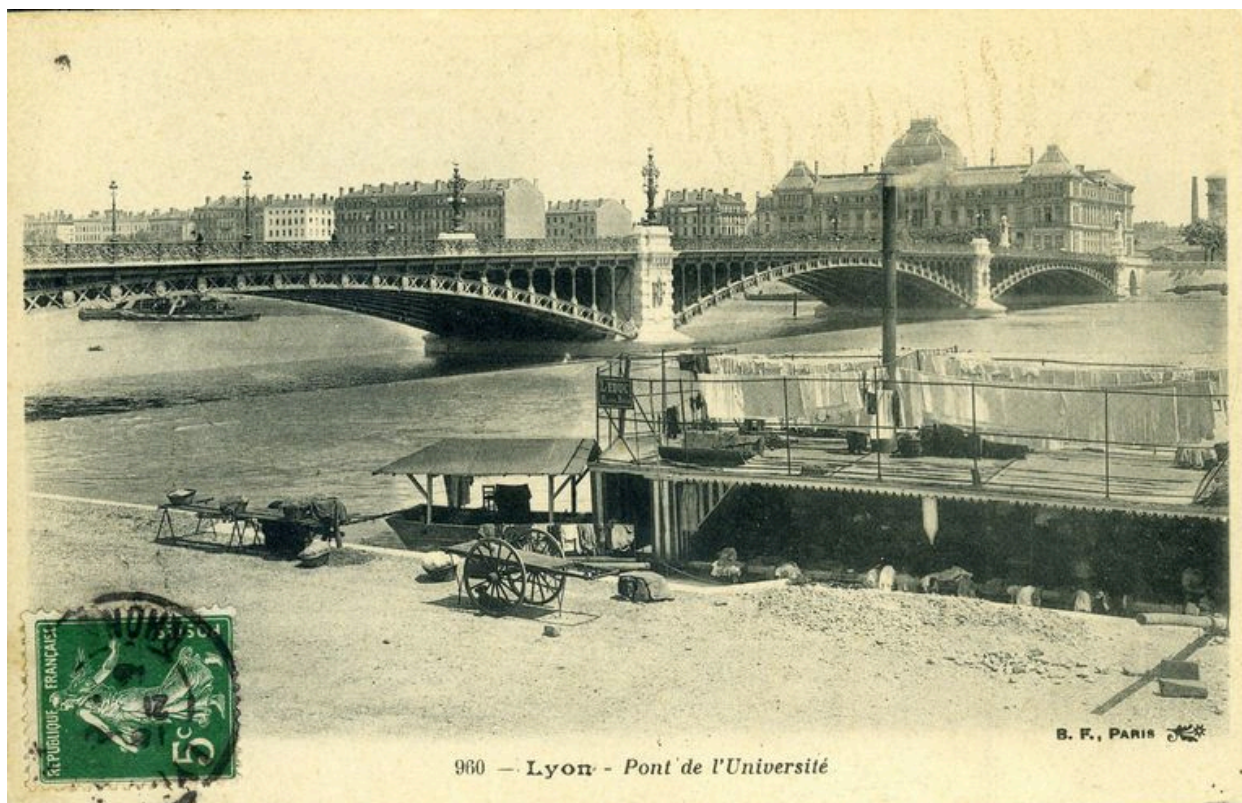
- **47. Lyon - Pont de l'Université et les Facultés / Olivier édit., [avant 1910]. 1 impr. photoméc.**  
**47. Lyon - Pont de l'Université et les Facultés / Olivier édit., [avant 1910]. 1 impr. photoméc. (carte postale) :**  
n. et b. (AM Lyon. 4 Fi 3029)

IVR82\_20106902523NUCAB

Auteur de l'illustration : AM Lyon

© Archives municipales de Lyon

reproduction soumise à autorisation du titulaire des droits d'exploitation



960. Lyon - Pont de l'Université / B.F. édit. Paris : B.F., [avant 1918]. 1 impr. photoméc. (carte postale) : n. et b. (MdFR. Collection Rondeau, CP RON 0877)

Référence du document reproduit :

- **960. Lyon - Pont de l'Université / B.F. édit. Paris : B.F., [avant 1918]. 1 impr. photoméc. (carte postale) : n. et b.**  
**960. Lyon - Pont de l'Université / B.F. édit. Paris : B.F., [avant 1918]. 1 impr. photoméc. (carte postale) : n. et b.** (MdFR. Collection Rondeau, CP RON 0877) Notes : timbre et tampon

IVR82\_20106902819NUCAB

Auteur de l'illustration : Maison du Fleuve Rhône

Auteur du document reproduit : auteur inconnu 1\_

© Région Rhône-Alpes, Inventaire général du patrimoine culturel ; © Maison du Fleuve Rhône  
reproduction soumise à autorisation du titulaire des droits d'exploitation



955. Lyon - Pont de l'Université / B.F. édit. Paris : B.F., [avant 1906]. 1 impr. photomé. (carte postale) : n. et b.  
(MdFR. Collection Rondeau, CP RON 0891)

Référence du document reproduit :

- **955. Lyon - Pont de l'Université / B.F. édit. Paris : B.F., [avant 1906]. 1 impr. photomé. (carte postale)**  
**955. Lyon - Pont de l'Université / B.F. édit. Paris : B.F., [avant 1906]. 1 impr. photomé. (carte postale) : n. et b.** (MdFR. Collection Rondeau, CP RON 0891) Notes : a voyagé en 1906

IVR82\_20106902823NUCAB

Auteur de l'illustration : Maison du Fleuve Rhône

Auteur du document reproduit : auteur inconnu 1\_

© Région Rhône-Alpes, Inventaire général du patrimoine culturel ; © Maison du Fleuve Rhône  
reproduction soumise à autorisation du titulaire des droits d'exploitation



109. Lyon - Le Pont de l'Université / L. L. édit., [avant 1920]. 1 impr. photoméc. (carte postale) : n. et b. (MdFR. Collection Rondeau, CP RON 0887)

Référence du document reproduit :

- **109. Lyon - Le Pont de l'Université / L. L. édit., [avant 1920]. 1 impr. photoméc. (carte postale) : n. et b.**  
**109. Lyon - Le Pont de l'Université / L. L. édit., [avant 1920]. 1 impr. photoméc. (carte postale) : n. et b.**  
(MdFR. Collection Rondeau, CP RON 0887) Notes : a voyagé en 1920

IVR82\_20106902822NUCAB

Auteur de l'illustration : Maison du Fleuve Rhône

Auteur du document reproduit : auteur inconnu 1\_

© Région Rhône-Alpes, Inventaire général du patrimoine culturel ; © Maison du Fleuve Rhône  
reproduction soumise à autorisation du titulaire des droits d'exploitation



15 - Lyon - Le Pont de l'Université, la Faculté de Droit et le Quai Claude Bernard. [Avant 1910]. 1 impr. photoméc. (carte postale) : n. et b. (MdFR. Collection Rondeau, CP RON 0570)

Référence du document reproduit :

- **15 - Lyon - Le Pont de l'Université, la Faculté de Droit et le Quai Claude Bernard. [Avant 1910]. 1**  
**15 - Lyon - Le Pont de l'Université, la Faculté de Droit et le Quai Claude Bernard. [Avant 1910]. 1 impr.**  
photoméc. (carte postale) : n. et b. (MdFR. Collection Rondeau, CP RON 0570) Notes : a voyagé en 1910

IVR82\_20106902821NUCAB

Auteur de l'illustration : Maison du Fleuve Rhône

Auteur du document reproduit : auteur inconnu 1\_

© Région Rhône-Alpes, Inventaire général du patrimoine culturel ; © Maison du Fleuve Rhône  
reproduction soumise à autorisation du titulaire des droits d'exploitation



7. Lyon - Pont de l'Université - Les Facultés / E.R. édit., [avant 1910]. 1 impr. photoméc. (carte postale) : n. et b. (MdFR. Collection Rondeau, CP RON 0892)

Référence du document reproduit :

- **7. Lyon - Pont de l'Université - Les Facultés / E.R. édit., [avant 1910]. 1 impr. photoméc. (carte postale)**  
**7. Lyon - Pont de l'Université - Les Facultés / E.R. édit., [avant 1910]. 1 impr. photoméc. (carte postale) : n. et b. (MdFR. Collection Rondeau, CP RON 0892) Notes : a voyagé en 1910**

IVR82\_20106902824NUCAB

Auteur de l'illustration : Maison du Fleuve Rhône

Auteur du document reproduit : auteur inconnu 1\_

© Région Rhône-Alpes, Inventaire général du patrimoine culturel ; © Maison du Fleuve Rhône  
reproduction soumise à autorisation du titulaire des droits d'exploitation



371. Lyon - Place Grolier et Pont de l'Université / S.F. édit., [avant 1920]. 1 impr. photoméc. (carte postale) : n. et b. (MdfR. Collection Rondeau, CP RON 0569)

Référence du document reproduit :

- **371. Lyon - Place Grolier et Pont de l'Université / S.F. édit., [avant 1920]. 1 impr. photoméc.**  
**371. Lyon - Place Grolier et Pont de l'Université / S.F. édit., [avant 1920]. 1 impr. photoméc.** (carte postale) : n. et b. (MdfR. Collection Rondeau, CP RON 0569) Notes : a voyagé en 1920

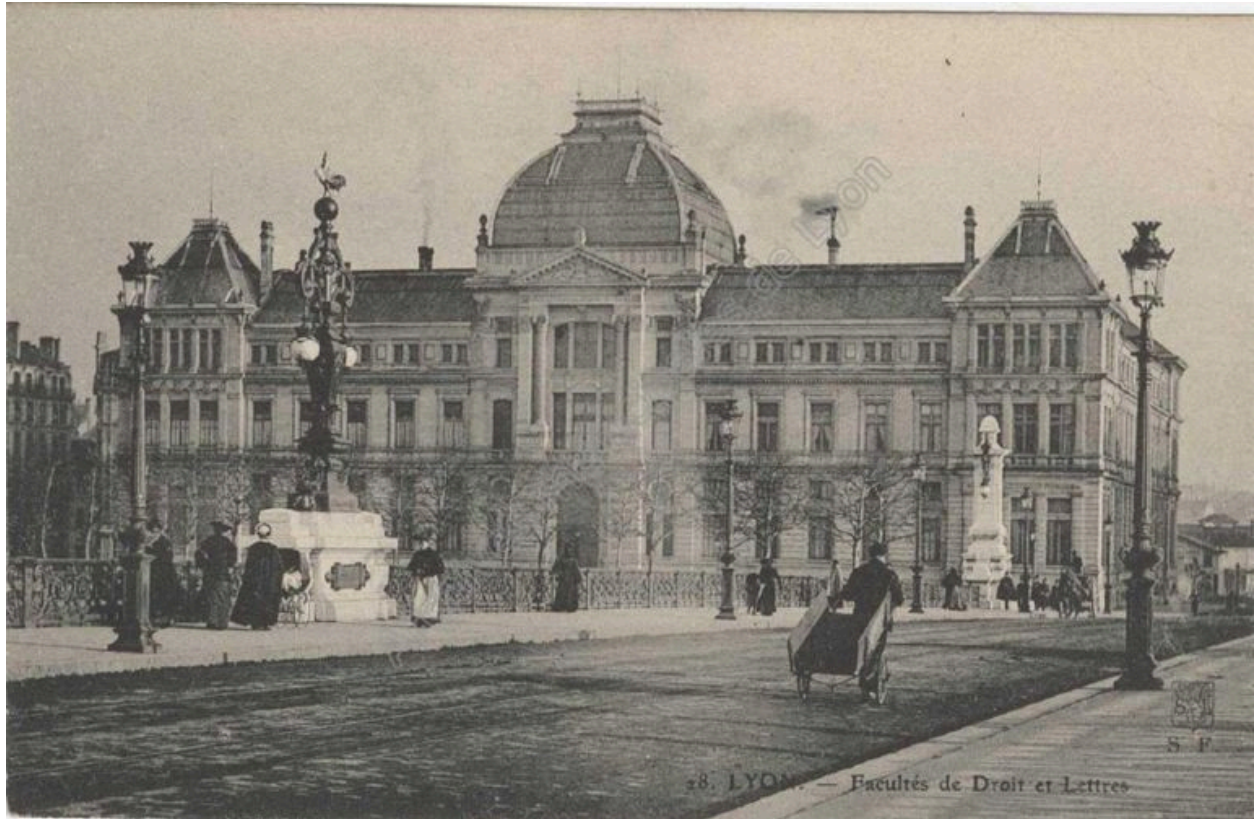
IVR82\_20106902820NUCAB

Auteur de l'illustration : Maison du Fleuve Rhône

Auteur du document reproduit : auteur inconnu 1\_

© Région Rhône-Alpes, Inventaire général du patrimoine culturel ; © Maison du Fleuve Rhône  
reproduction soumise à autorisation du titulaire des droits d'exploitation





28. Lyon - Facultés de Droit et Lettres / S. F. édit., [avant 1910]. 1 impr. photoméc. (carte postale) : n. et b. (AM Lyon. 4 Fi 3032)

Référence du document reproduit :

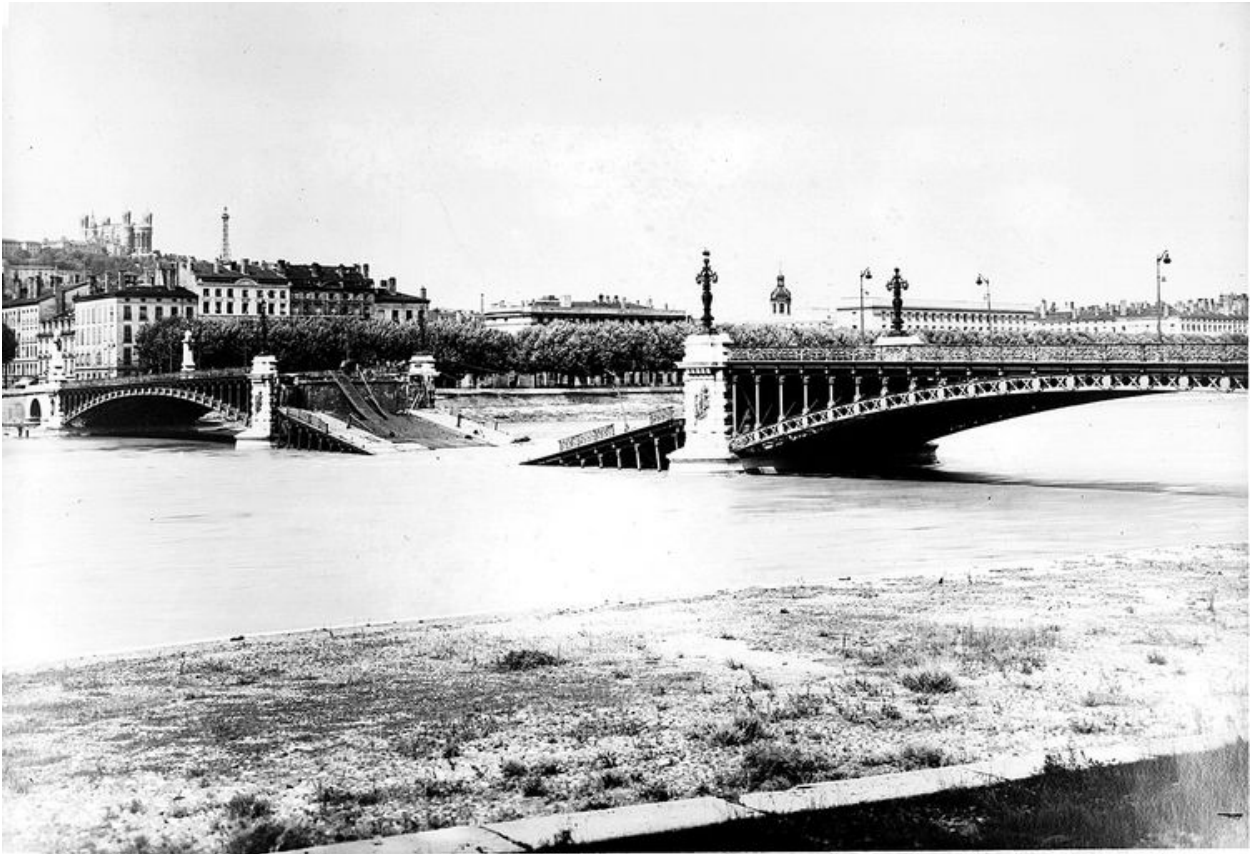
- **28. Lyon - Facultés de Droit et Lettres / S. F. édit., [avant 1910]. 1 impr. photoméc. (carte postale)**  
**28. Lyon - Facultés de Droit et Lettres / S. F. édit., [avant 1910]. 1 impr. photoméc. (carte postale) : n. et b.**  
(AM Lyon. 4 Fi 3032)

IVR82\_20106902524NUCAB

Auteur de l'illustration : AM Lyon

© Archives municipales de Lyon

reproduction soumise à autorisation du titulaire des droits d'exploitation



[Pont de l'Université, l'arche dynamitée]. [Septembre 1944]. 1 fotogr. pos. : n. et b. (AM Lyon. 3 Ph 170)

Référence du document reproduit :

- [Pont de l'Université, l'arche dynamitée]. [Septembre 1944]. 1 fotogr. pos. : n. et b. (AM Lyon. 3 Ph 170)

IVR82\_20106902525NUCAB

Auteur de l'illustration : AM Lyon

© Archives municipales de Lyon

reproduction soumise à autorisation du titulaire des droits d'exploitation



[Les ponts meurtris, pont de l'Université]. [Ca 1945]. 1 impr. photoméc. (carte postale) : n. et b. (MdFR. Collection Dürrenmatt, CP DUR 1775)

Référence du document reproduit :

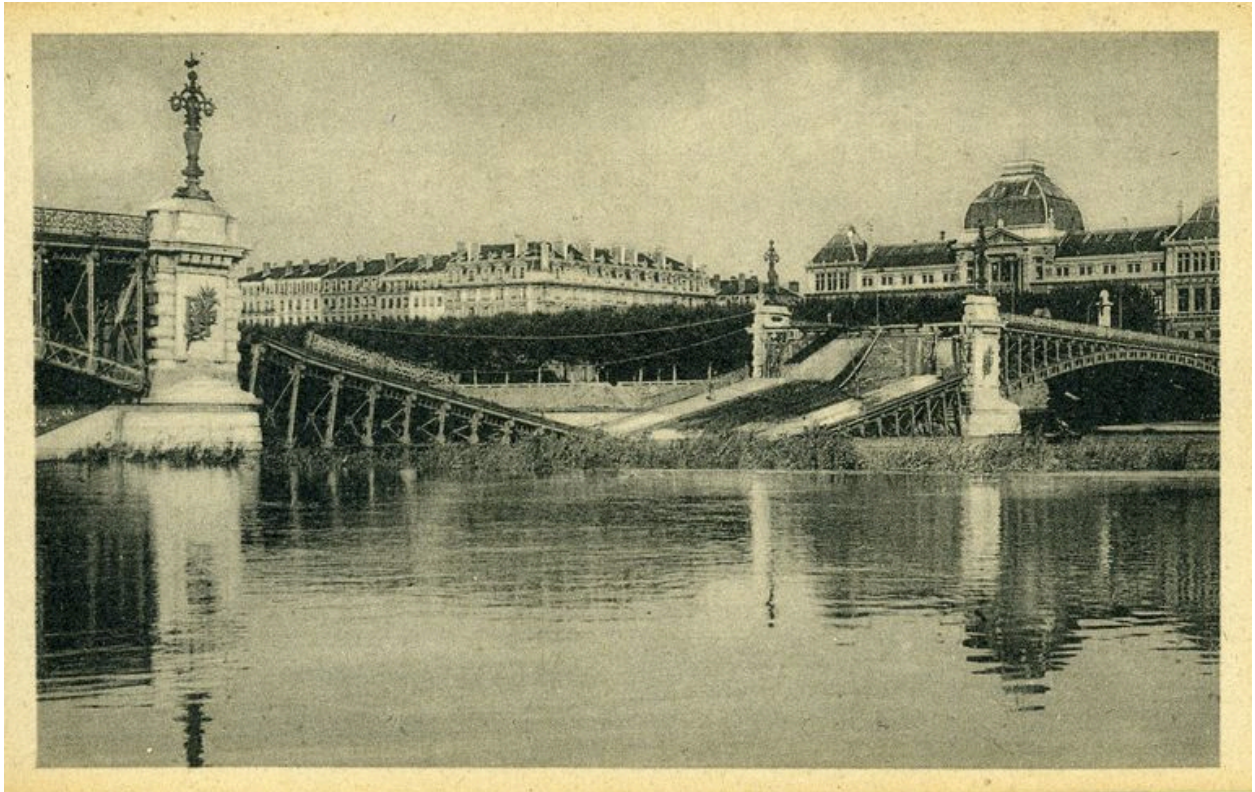
- [Les ponts meurtris, pont de l'Université]. [Ca 1945]. 2 impr. photoméc. (carte postale) : n. et b.  
[Les ponts meurtris, pont de l'Université]. [Ca 1945]. 2 impr. photoméc. (carte postale) : n. et b. (MdFR. Collection Dürrenmatt, CP DUR 1775 et 1776)

IVR82\_20106902825NUCAB

Auteur de l'illustration : Maison du Fleuve Rhône

Auteur du document reproduit : auteur inconnu 1\_

© Région Rhône-Alpes, Inventaire général du patrimoine culturel ; © Maison du Fleuve Rhône  
reproduction soumise à autorisation du titulaire des droits d'exploitation



[Les ponts meurtris, pont de l'Université / M.D. édit., [ca 1945]. 1 impr. photomé. (carte postale) : n. et b. (MdFR. Collection Rondeau, CP RON 0679)

Référence du document reproduit :

- [Les ponts meurtris, pont de l'Université / M.D. édit., [ca 1945]. 2 impr. photomé. (carte postale) : n. et b. (MdFR. Collection Rondeau, CP RON 0679 et 0732)

IVR82\_20106902826NUCAB

Auteur de l'illustration : Maison du Fleuve Rhône

Auteur du document reproduit : auteur inconnu 1\_

© Région Rhône-Alpes, Inventaire général du patrimoine culturel ; © Maison du Fleuve Rhône  
reproduction soumise à autorisation du titulaire des droits d'exploitation

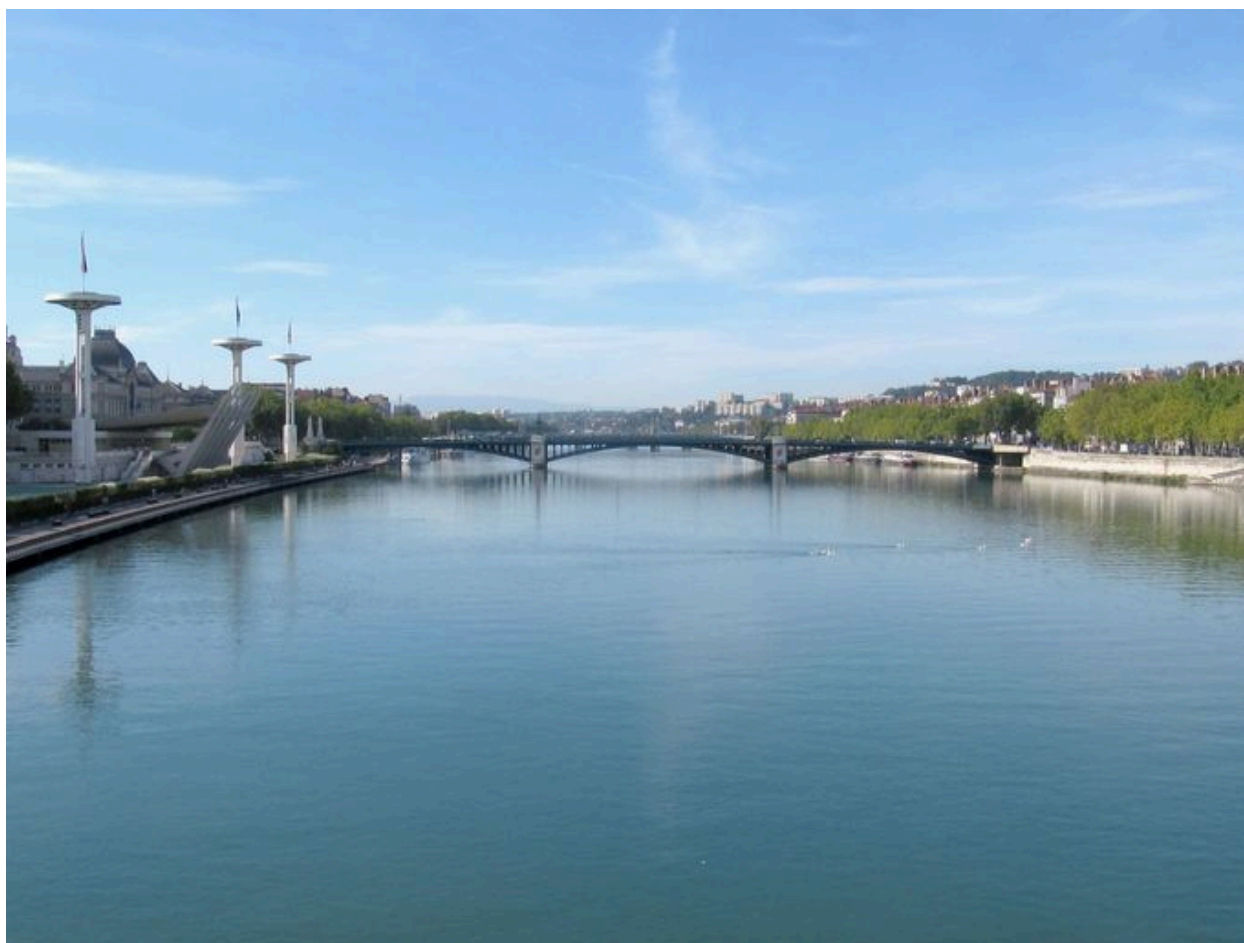


Vue panoramique, face aval (depuis le pont Galliéni)

IVR82\_20106907257NUCAQ

Auteur de l'illustration : G. Gellert

© Région Rhône-Alpes, Inventaire général du patrimoine culturel  
reproduction soumise à autorisation du titulaire des droits d'exploitation



Vue générale, face amont (depuis le pont de la Guilloitière)

IVR82\_20106907258NUCA

Auteur de l'illustration : I. Havard

© Région Rhône-Alpes, Inventaire général du patrimoine culturel  
reproduction soumise à autorisation du titulaire des droits d'exploitation



Vue générale, face aval (depuis la rive droite)

IVR82\_20106907259NUCA

Auteur de l'illustration : G. Gellert

© Région Rhône-Alpes, Inventaire général du patrimoine culturel  
reproduction soumise à autorisation du titulaire des droits d'exploitation



Vue générale, de côté, face aval (depuis la rive droite)

IVR82\_20106907260NUCA

Auteur de l'illustration : G. Gellert

© Région Rhône-Alpes, Inventaire général du patrimoine culturel  
reproduction soumise à autorisation du titulaire des droits d'exploitation





Vue partielle, de côté, face amont (depuis la rive droite)

IVR82\_20106907261NUCA

Auteur de l'illustration : G. Gellert

© Région Rhône-Alpes, Inventaire général du patrimoine culturel  
reproduction soumise à autorisation du titulaire des droits d'exploitation



Vue partielle, de côté, face aval (depuis la rive gauche)

IVR82\_20106907262NUCA

Auteur de l'illustration : G. Gellert

© Région Rhône-Alpes, Inventaire général du patrimoine culturel  
reproduction soumise à autorisation du titulaire des droits d'exploitation



Vue partielle, de côté, face amont (depuis la rive gauche)

IVR82\_20106907266NUCA

Auteur de l'illustration : G. Gellert

© Région Rhône-Alpes, Inventaire général du patrimoine culturel  
reproduction soumise à autorisation du titulaire des droits d'exploitation



Vue partielle, travée droite, face aval (depuis la rive droite)

IVR82\_20106907263NUCA

Auteur de l'illustration : G. Gellert

© Région Rhône-Alpes, Inventaire général du patrimoine culturel  
reproduction soumise à autorisation du titulaire des droits d'exploitation



Vue partielle, travée droite, face amont (depuis la rive gauche)

IVR82\_20106907264NUCA

Auteur de l'illustration : I. Havard

© Région Rhône-Alpes, Inventaire général du patrimoine culturel  
reproduction soumise à autorisation du titulaire des droits d'exploitation



Vue partielle, pile, face aval (depuis le pont Galliéni)

IVR82\_20106907265NUCA

Auteur de l'illustration : G. Gellert

© Région Rhône-Alpes, Inventaire général du patrimoine culturel  
reproduction soumise à autorisation du titulaire des droits d'exploitation



Pile, face amont, vue générale (depuis la rive gauche)

IVR82\_20106907267NUCA

Auteur de l'illustration : G. Gellert

© Région Rhône-Alpes, Inventaire général du patrimoine culturel  
reproduction soumise à autorisation du titulaire des droits d'exploitation



Pile, face amont, vue générale (depuis la rive droite)

IVR82\_20106907268NUCA

Auteur de l'illustration : G. Gellert

© Région Rhône-Alpes, Inventaire général du patrimoine culturel  
reproduction soumise à autorisation du titulaire des droits d'exploitation





Pile, face amont, vue partielle : décor au-dessus du tablier (depuis la chaussée)

IVR82\_20106907274NUCA

Auteur de l'illustration : G. Gellert

© Région Rhône-Alpes, Inventaire général du patrimoine culturel  
reproduction soumise à autorisation du titulaire des droits d'exploitation



Pile, vue de détail : sommet du décor au-dessus du tablier, coq aux ailes déployées (depuis la chaussée)

IVR82\_20106907275NUCA

Auteur de l'illustration : G. Gellert

© Région Rhône-Alpes, Inventaire général du patrimoine culturel  
reproduction soumise à autorisation du titulaire des droits d'exploitation



Pile, vue de détail : sommet du décor au-dessus du tablier, coq (depuis la chaussée)

IVR82\_20106907276NUCA

Auteur de l'illustration : I. Havard

© Région Rhône-Alpes, Inventaire général du patrimoine culturel  
reproduction soumise à autorisation du titulaire des droits d'exploitation



Pile, face amont, vue de détail : base du décor au-dessus du tablier, cartouche avec inscription (depuis la chaussée)

IVR82\_20106907277NUCA

Auteur de l'illustration : G. Gellert

© Région Rhône-Alpes, Inventaire général du patrimoine culturel  
reproduction soumise à autorisation du titulaire des droits d'exploitation



Travée et pile de rive, face amont, vue générale (depuis la rive gauche)

IVR82\_20106907270NUCA

Auteur de l'illustration : I. Havard

© Région Rhône-Alpes, Inventaire général du patrimoine culturel  
reproduction soumise à autorisation du titulaire des droits d'exploitation



Pile de rive, face aval, vue générale (depuis la rive gauche)

IVR82\_20106907271NUCA

Auteur de l'illustration : G. Gellert

© Région Rhône-Alpes, Inventaire général du patrimoine culturel  
reproduction soumise à autorisation du titulaire des droits d'exploitation



Pile de rive, vue partielle : décor sommital (depuis la rive gauche)

IVR82\_20106907272NUCA

Auteur de l'illustration : I. Havard

© Région Rhône-Alpes, Inventaire général du patrimoine culturel  
reproduction soumise à autorisation du titulaire des droits d'exploitation



Pile de rive, face amont, vue de détail : ancrage de l'arche (depuis la rive gauche)

IVR82\_20106907273NUCA

Auteur de l'illustration : I. Havard

© Région Rhône-Alpes, Inventaire général du patrimoine culturel  
reproduction soumise à autorisation du titulaire des droits d'exploitation





Arche gauche, face amont, vue partielle : passage du quai (depuis la rive gauche)

IVR82\_20106907269NUCA

Auteur de l'illustration : G. Gellert

© Région Rhône-Alpes, Inventaire général du patrimoine culturel  
reproduction soumise à autorisation du titulaire des droits d'exploitation

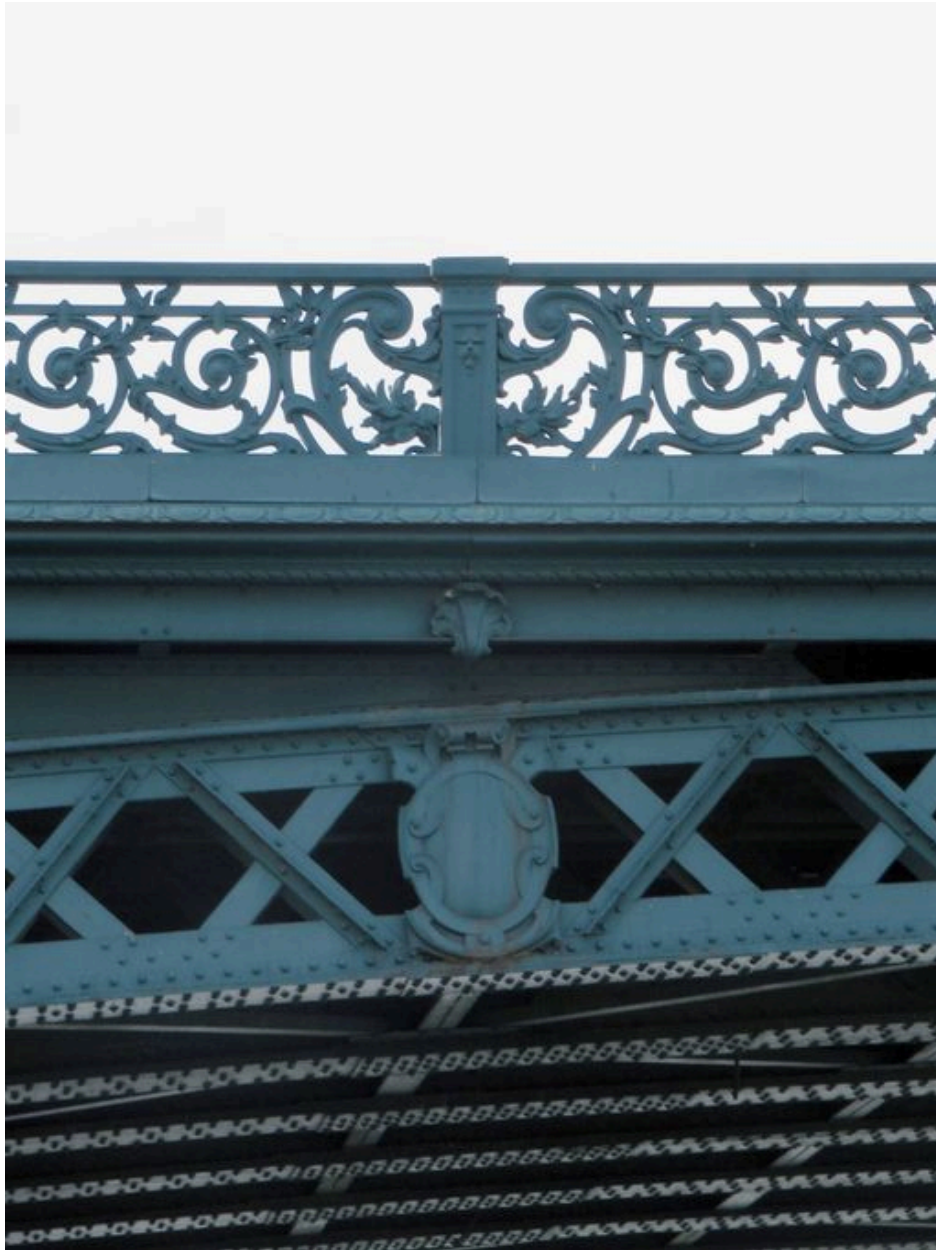


Arche, face amont, vue partielle : décors de la partie centrale et balustrade (depuis la rive droite)

IVR82\_20106907278NUCA

Auteur de l'illustration : G. Gellert

© Région Rhône-Alpes, Inventaire général du patrimoine culturel  
reproduction soumise à autorisation du titulaire des droits d'exploitation



Arche, face amont, vue de détail : décors de la partie centrale et balustrade (depuis la rive gauche)

IVR82\_20106907279NUCA

Auteur de l'illustration : I. Havard

© Région Rhône-Alpes, Inventaire général du patrimoine culturel  
reproduction soumise à autorisation du titulaire des droits d'exploitation



Vue générale, de dessus, chaussée (depuis la rive gauche)

IVR82\_20106907280NUCA

Auteur de l'illustration : I. Havard

© Région Rhône-Alpes, Inventaire général du patrimoine culturel  
reproduction soumise à autorisation du titulaire des droits d'exploitation

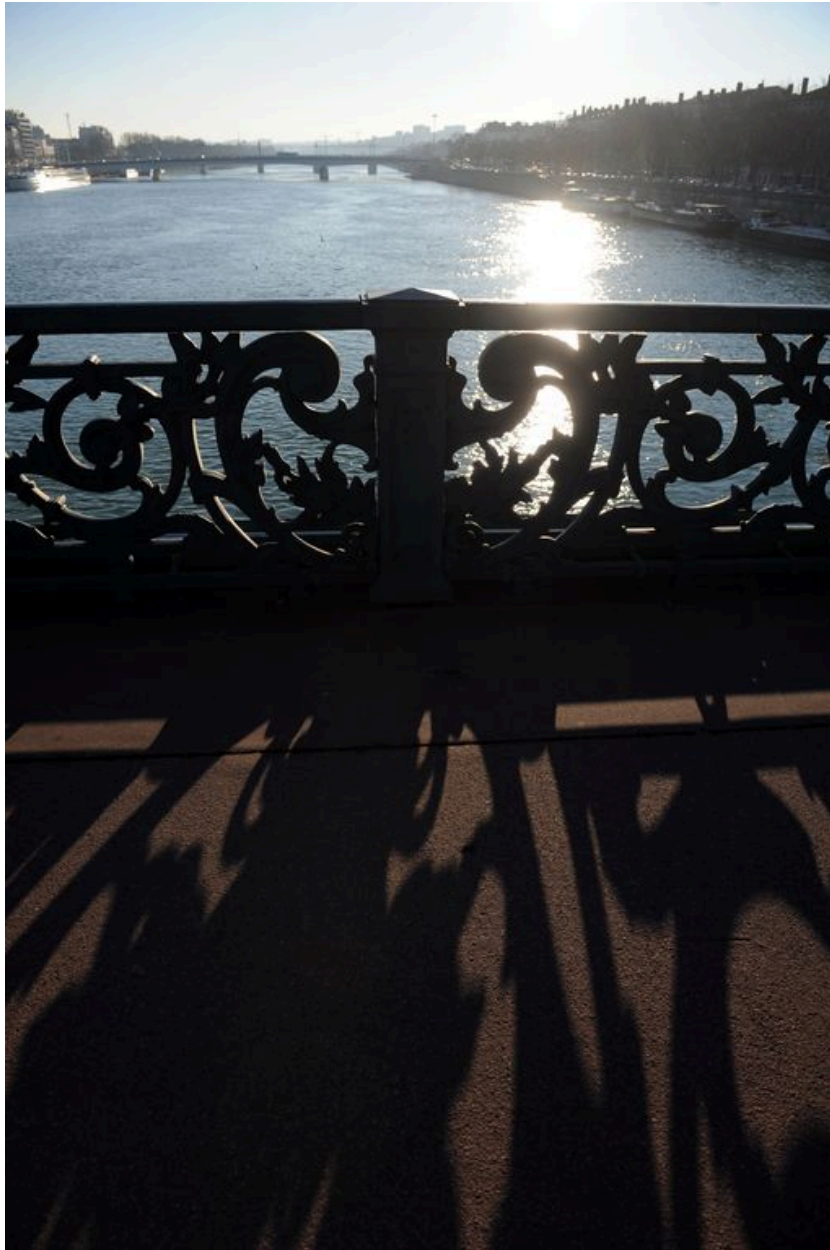


Vue partielle, de dessus, trottoir et balustrade, face amont (depuis la chaussée)

IVR82\_20106907281NUCA

Auteur de l'illustration : G. Gellert

© Région Rhône-Alpes, Inventaire général du patrimoine culturel  
reproduction soumise à autorisation du titulaire des droits d'exploitation



Balustrade, face amont, vue partielle : de face (depuis la chaussée)

IVR82\_20106907282NUCA

Auteur de l'illustration : G. Gellert

© Région Rhône-Alpes, Inventaire général du patrimoine culturel  
reproduction soumise à autorisation du titulaire des droits d'exploitation



Balustrade, face amont, vue partielle : de côté (depuis la chaussée)

IVR82\_20106907283NUCY

Auteur de l'illustration : G. Gellert

© Région Rhône-Alpes, Inventaire général du patrimoine culturel  
reproduction soumise à autorisation du titulaire des droits d'exploitation



Balustrade, face amont, vue de détail : inscription, nom du fondeur (depuis la chaussée)

IVR82\_20106907284NUCA

Auteur de l'illustration : I. Havard

© Région Rhône-Alpes, Inventaire général du patrimoine culturel  
reproduction soumise à autorisation du titulaire des droits d'exploitation





Balustrade, face amont, vue de détail : inscription, nom du sculpteur (depuis la chaussée)

IVR82\_20106907285NUCA

Auteur de l'illustration : I. Havard

© Région Rhône-Alpes, Inventaire général du patrimoine culturel  
reproduction soumise à autorisation du titulaire des droits d'exploitation



Vue partielle, de dessous, structure de l'arche et pile (depuis la rive gauche)

IVR82\_20106907286NUCA

Auteur de l'illustration : I. Havard

© Région Rhône-Alpes, Inventaire général du patrimoine culturel  
reproduction soumise à autorisation du titulaire des droits d'exploitation

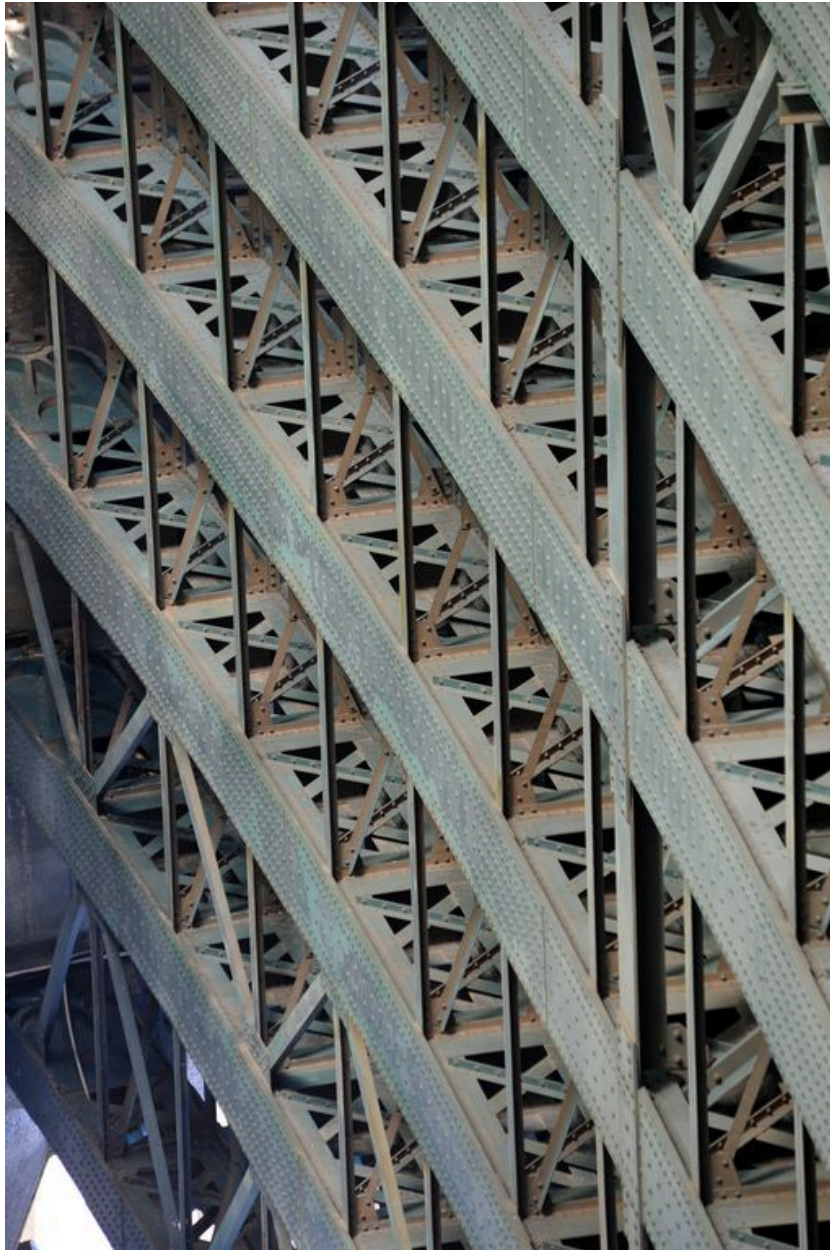


Vue partielle, de dessous, moitiés senestres de la structure de l'arche et de la pile (depuis la rive gauche)

IVR82\_20106907287NUCA

Auteur de l'illustration : G. Gellert

© Région Rhône-Alpes, Inventaire général du patrimoine culturel  
reproduction soumise à autorisation du titulaire des droits d'exploitation



Structure métallique de l'arche, de dessous, vue de détail (depuis la rive gauche)

IVR82\_20106907288NUCA

Auteur de l'illustration : G. Gellert

© Région Rhône-Alpes, Inventaire général du patrimoine culturel  
reproduction soumise à autorisation du titulaire des droits d'exploitation