



Rhône-Alpes, Savoie  
Aix-les-Bains  
Plaine de Marlioz  
avenue de Marlioz

## Restaurant, dit Chalet de Marlioz

### Références du dossier

Numéro de dossier : IA73001336  
Date de l'enquête initiale : 2005  
Date(s) de rédaction : 2005  
Cadre de l'étude : inventaire topographique Inventaire de la Ville d'Aix-les-Bains  
Degré d'étude : monographié

### Désignation

Dénomination : restaurant  
Appellation : Chalet de Marlioz  
Parties constituantes non étudiées : café

### Compléments de localisation

Milieu d'implantation : en écart  
Références cadastrales : 1879, E, 561 ; 2005, AT, 217

### Historique

Ce restaurant a été construit en 1861, à l'initiative d'Alphonse Mottet, gestionnaire de l'établissement thermal de Marlioz qui venait de voir le jour. Dès l'origine, son architecture a été remarquée et vantée dans les guides destinés aux curistes, sous l'appellation de chalet mauresque, bien qu'elle fut en grande partie si ce n'est intégralement en pierre. L'édifice a été détruit vers 1981.

Période(s) principale(s) : 3e quart 19e siècle  
Dates : 1861 (daté par source)  
Personne(s) liée(s) à l'histoire de l'oeuvre : Alphonse Mottet (commanditaire)

### Description

Le bâtiment, de plan carré, était implanté sur un terrain en forte pente, d'où la présence de deux étages de soubassement. Au-dessus, le rez-de-chaussée surélevé était accessible par un escalier extérieur parallèle à l'élévation latérale ou de plain-pied par une allée arborée. Le premier étage de soubassement, plus élevé que le second, était bâti en pierre avec chaînes d'angle à bossages, comme sans doute l'ensemble de la construction. Il était réservé aux salons, le deuxième aux appartements, tandis que le troisième niveau accueillait le restaurant. Un large balcon en bois, supporté par des consoles, entourait ce rez-de-chaussée surélevé ; des colonnettes en bois, flanquées de consoles, supportaient l'avancée du toit qui formait auvent au dessus du balcon. Le bois était abondamment découpé et ajouré ; ce décor se prolongeait autour des baies et le long des rives du toit ponctuées d'acrotères. Les pignons-frontons dégageant les baies de l'étage de comble étaient découpés d'arcs outrepassés qui ont sans doute été à l'origine de l'appellation de chalet mauresque.

### Éléments descriptifs

Matériau(x) du gros-oeuvre, mise en oeuvre et revêtement : pierre ; enduit  
Matériau(x) de couverture : tuile plate  
Étage(s) ou vaisseau(x) : 2 étages de soubassement, rez-de-chaussée surélevé, étage de comble  
Élévations extérieures : élévation à travées

Escaliers : escalier de distribution extérieur : escalier droit, en charpente ;

## Typologies et état de conservation

État de conservation : détruit

## Décor

Techniques : menuiserie

Représentations : feston ; volute ; ornement végétal

## Statut, intérêt et protection

Statut de la propriété : propriété privée

## Références documentaires

### Documents d'archive

- **A notariales J. Leconte, notaire à Aix-les-Bains. Bail Paul Bernascon / Joseph-Marie Bonna, 31**  
A notariales J. Leconte, notaire à Aix-les-Bains. **Bail Paul Bernascon / Joseph-Marie Bonna, 31 juillet 1905,**  
n° 326

### Documents figurés

- **Chalet de Marlioz. Aix-les-Bains, 1875. 1 gravure : n. et b. ; 4 x 4cm (AC Aix-les-Bains : LDC 12,**  
**Chalet de Marlioz. Aix-les-Bains, 1875. 1 gravure : n. et b. ; 4 x 4cm (AC Aix-les-Bains : LDC 12, 15Fi 813)**
- **Haute-Savoie. Chalet de Marlioz. Aix-les-Bains. Paris : G. Miriel, artiste peintre, 1881. 1**  
**Haute-Savoie. Chalet de Marlioz. Aix-les-Bains. Paris : G. Miriel, artiste peintre, 1881. 1 estampe : n. et b. ;**  
22 x 30 cm (AC Aix-les-Bains : LDC 8, 15Fi 377 ter)
- **La Savoie et ses environs, [Chalet de Marlioz] / Louis Demay. Aix-les-Bains et Belley, [2e moitié**  
**La Savoie et ses environs, [Chalet de Marlioz] / Louis Demay. Aix-les-Bains et Belley, [2e moitié XIXe**  
siècle]. 1 fotogr. : n. et b. ; 13 x 18 cm (AC Aix-les-Bains : 22/146)

### Bibliographie

- **Etablissement thermal de Marlioz à Aix-les-Bains (Savoie), La Savoie thermale et pittoresque, 17**  
**Etablissement thermal de Marlioz à Aix-les-Bains (Savoie), *La Savoie thermale et pittoresque*, 17 juin 1871**  
p. 4
- **MOUXY DE LOCHE Jules de Histoire d'Aix-les-Bains. Chambéry : Imprimerie savoisienne, 1898. 2**  
**vol. :**  
MOUXY DE LOCHE Jules de **Histoire d'Aix-les-Bains.** Chambéry : Imprimerie savoisienne, 1898. 2 vol. :  
ill. ; 21 cm  
p. 457-463
- **ORDINAIRE, Pierre-Casimir (Dr). Aix ancien et moderne : guide du baigneur et du touriste contenant**  
**ORDINAIRE, Pierre-Casimir (Dr). Aix ancien et moderne : guide du baigneur et du touriste contenant d**  
**importantes indications sur les principales eaux minérales de la Savoie.** Chambéry : Menard, 1875. 364  
p. ; 15 cm, 1 vol. (AC Aix-les-Bains : A 774)  
p. 281

## Annexe 1

ANNEXE 1

**Chalet de Marlioz. (ORDINNAIRE, Dr. Aix ancien et moderne : guide du baigneur et du touriste contenant d'importantes indications sur les principales eaux minérales de la Savoie : Marlioz..., p. 281-282)**

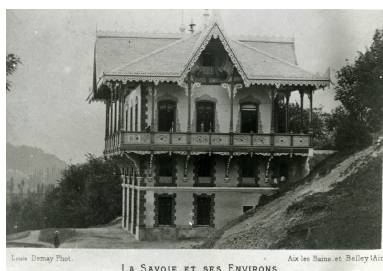
"Dans le délicieux parc de Marlioz...s'élève un gracieux chalet-restaurant qui contribue puissamment à la beauté et à l'agrément de ce véritable eldorado.

Ce chalet, construit dans le genre des chalets suisses, est singulièrement mais admirablement disposé : ces riches découpures et nombreuses ciselures en font la plus élégante et la plus coquette des habitations.

Il est disposé de manière à présenter au troisième étage, un second rez-de-chaussée ; celui d'en bas est destiné aux salons mis à la disposition des locataires des luxueux appartements du premier et du second étage ; celui d'en haut auquel on parvient soit par un élégant escalier, mais plutôt par une délicieuse allée plantée d'arbres séculaires, est consacré au café-restaurant.

Sur la galerie supérieure sont disposées des tables pour les convives qui, tout en dégustant ou dînant, jouissent d'une vue admirable. Des appartements sont mis à la disposition des baigneurs qui désirent être à proximité des eaux de Marlioz ; ils disposent gratuitement des omnibus qui conduisent à Aix et en reviennent. Nous recommandons le chalet-restaurant de Marlioz, tenu par M. Abbé, aux véritables gourmets...."

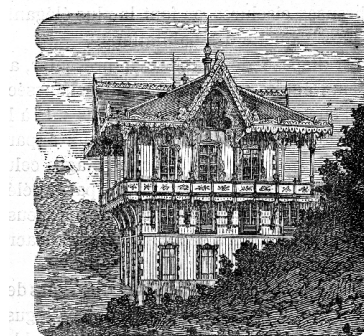
## Illustrations



Vue générale  
Repro. François Fouger,  
Autr. Demay  
IVR82\_20087300261NUCB



Le chalet dans le parc  
Repro. François Fouger  
IVR82\_20087300263NUCB



Gravure : façade sud  
Repro. François Fouger  
IVR82\_20087300281NUCB

## Dossiers liés

### Dossiers de synthèse :

Généralités (IA73001081) Rhône-Alpes, Savoie, Aix-les-Bains

### Oeuvre(s) contenue(s) :

### Oeuvre(s) en rapport :

Château, domaine de Marlioz (IA73001337) Aix-les-Bains, Plaine de Marlioz, avenue de Marlioz

Secteur urbain, Plaine de Marlioz (IA73001158) Rhône-Alpes, Savoie, Aix-les-Bains, Plaine de Marlioz

Auteur(s) du dossier : Marie-Reine Jazé-Charvolin, Joël Lagrange, Amandine Gaitaz

Copyright(s) : © Région Rhône-Alpes, Inventaire général du patrimoine culturel ; © Ville d'Aix-les-Bains



Vue générale

Référence du document reproduit :

- **La Savoie et ses environs, [Chalet de Marlioz] / Louis Demay. Aix-les-Bains et Belley, [2e moitié XIXe siècle].** 1 fotogr. : n. et b. ; 13 x 18 cm (AC Aix-les-Bains : 22/146)
- **La Savoie et ses environs, [Chalet de Marlioz] / Louis Demay. Aix-les-Bains et Belley, [2e moitié XIXe siècle].** 1 fotogr. : n. et b. ; 13 x 18 cm (AC Aix-les-Bains : 22/146)

IVR82\_20087300261NUCB

Auteur de l'illustration (reproduction) : François Fouger

Auteur du document reproduit : Demay

© Archives municipales d'Aix-les-Bains

reproduction soumise à autorisation du titulaire des droits d'exploitation



Le chalet dans le parc

Référence du document reproduit :

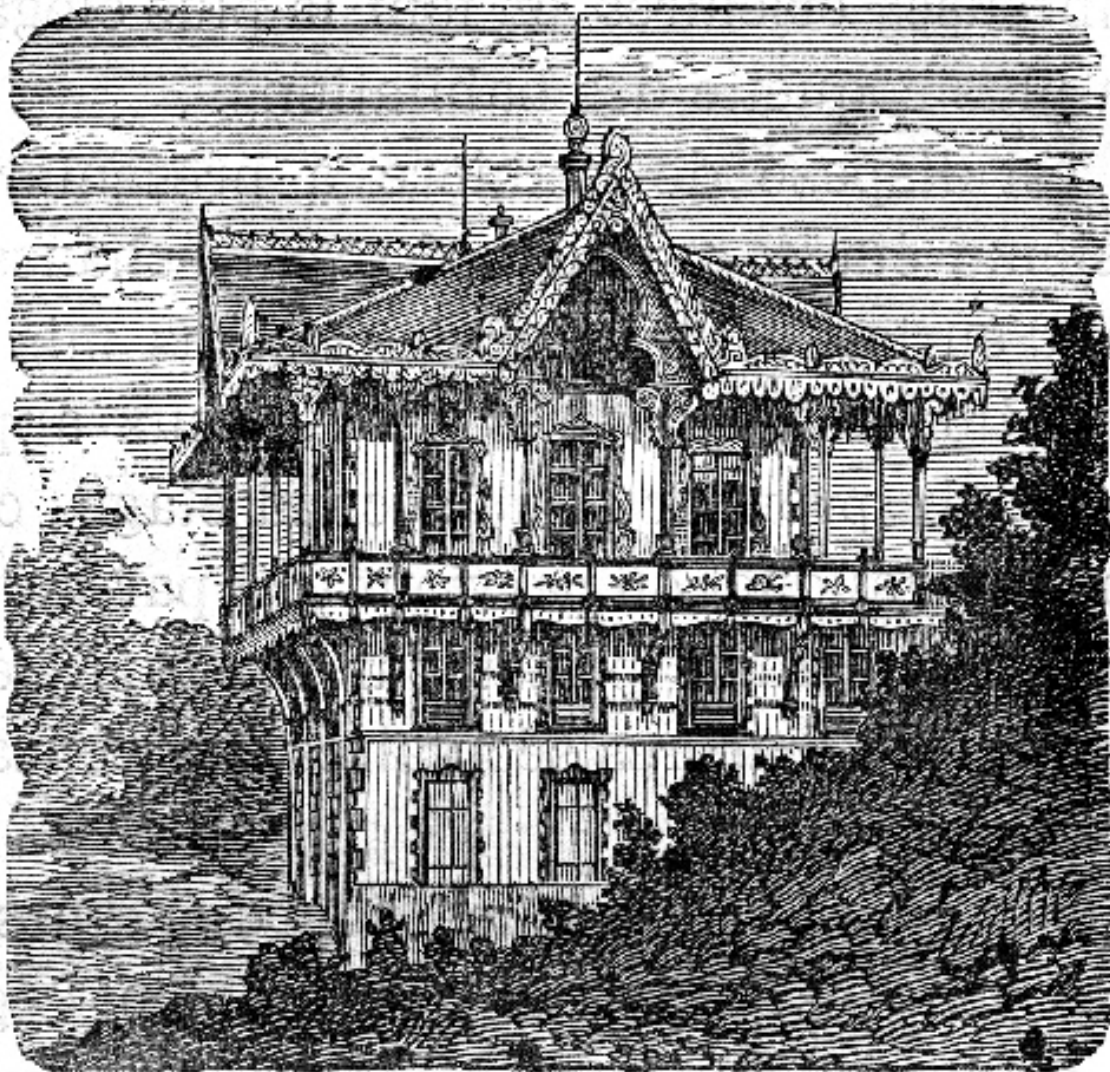
- **Haute-Savoie. Chalet de Marlioz. Aix-les-Bains. Paris : G. Miriel, artiste peintre, 1881. 1**  
**Haute-Savoie. Chalet de Marlioz. Aix-les-Bains.** Paris : G. Miriel, artiste peintre, 1881. 1 estampe : n. et b. ;  
22 x 30 cm (AC Aix-les-Bains : LDC 8, 15Fi 377 ter)
- **Haute-Savoie. Chalet de Marlioz. Aix-les-Bains. Paris : G. Miriel, artiste peintre, 1881. 1**  
**Haute-Savoie. Chalet de Marlioz. Aix-les-Bains.** Paris : G. Miriel, artiste peintre, 1881. 1 estampe : n. et b. ;  
22 x 30 cm (AC Aix-les-Bains : LDC 8, 15Fi 377 ter)

IVR82\_20087300263NUCB

Auteur de l'illustration (reproduction) : François Fouger

© Archives municipales d'Aix-les-Bains

reproduction soumise à autorisation du titulaire des droits d'exploitation



Gravure : façade sud

Référence du document reproduit :

- **Chalet de Marlioz. Aix-les-Bains, 1875. 1 gravure : n. et b. ; 4 x 4cm (AC Aix-les-Bains : LDC 12, Chalet de Marlioz. Aix-les-Bains, 1875. 1 gravure : n. et b. ; 4 x 4cm (AC Aix-les-Bains : LDC 12, 15Fi 813)**
- **Chalet de Marlioz. Aix-les-Bains, 1875. 1 gravure : n. et b. ; 4 x 4cm (AC Aix-les-Bains : LDC 12, Chalet de Marlioz. Aix-les-Bains, 1875. 1 gravure : n. et b. ; 4 x 4cm (AC Aix-les-Bains : LDC 12, 15Fi 813)**

IVR82\_20087300281NUCB

Auteur de l'illustration (reproduction) : François Fouger

© Archives municipales d'Aix-les-Bains

reproduction soumise à autorisation du titulaire des droits d'exploitation