



Rhône-Alpes, Haute-Savoie  
Megève  
l' Angne  
418 route de la Cote 2000

## Maison dite chalet le Grand Balcon

### Références du dossier

Numéro de dossier : IA74000013  
Date de l'enquête initiale : 1996  
Date(s) de rédaction : 2012  
Cadre de l'étude : enquête thématique régionale Stations de sports d'hiver  
Degré d'étude : repéré

### Désignation

Dénomination : maison  
Appellation : chalet le Grand Balcon

### Compléments de localisation

Milieu d'implantation : en ville  
Références cadastrales : 2012, E1, 992

### Historique

Chalet construit pour Raymond Guillaud, avoué à Vienne. Dossier agence n° 870.  
Période(s) principale(s) : 3e quart 20e siècle  
Dates : 1961 (daté par source)  
Auteur(s) de l'oeuvre : Henry-Jacques Le Même (architecte, attribution par source)  
Personne(s) liée(s) à l'histoire de l'oeuvre : Raymond Guillaud (commanditaire)

### Description

Grand corps de bâtiment parallélépipédique couvert par un toit à deux versants abritant un niveau de comble avec bardage bois ; soubassement de pierre. Composition symétrique des façades par rapport au faîte du toit. La façade principale présente une composition a ; b ; b ; a. Un balcon (dalle béton et garde corps bois) court sur toute la longueur du rez-de-chaussée surélevé. L'angle droit est évidé pour laisser place au porche d'entrée marqué par un joli pilastre de pierre. Au niveau de comble, la partie centrale (b ; b) est laissée en retrait pour intégrer une loggia au volume.

### Éléments descriptifs

Matériau(x) du gros-oeuvre, mise en oeuvre et revêtement : béton ; granite ; bois ; essentage de planches ; béton armé ; moellon  
Matériau(x) de couverture : métal en couverture, fer en couverture, tôle ondulée  
Étage(s) ou vaisseau(x) : étage de soubassement, rez-de-chaussée surélevé, étage de comble  
Type(s) de couverture : toit à longs pans  
Escaliers : escalier de distribution extérieur : escalier droit, en maçonnerie

### Typologies et état de conservation

Typologies : demeure en longueur

## Statut, intérêt et protection

Intérêt de l'œuvre : à signaler

Statut de la propriété : propriété privée

## Références documentaires

### Documents d'archive

- **AD Haute-Savoie. 142J 3091-3097 (1960-1976)**  
AD Haute-Savoie. 142J 3091-3097 (1960-1976)

### Bibliographie

- **ARCHIVES DEPARTEMENTALES DE LA SAVOIE. CENTRE D'ARCHITECTURE DU XXE SIECLE DE LA SAVOIE. Inventaire**  
ARCHIVES DEPARTEMENTALES DE LA SAVOIE. CENTRE D'ARCHITECTURE DU XXE SIECLE DE LA SAVOIE. **Inventaire des archives de l'Atelier d'Architecture en Montagne à Chambéry (1945-1985)** / Franck Delorme. Chambéry : Conseil général de la Savoie, 2001. 297 p. 30 cm  
p. 302-303

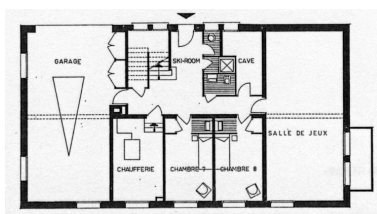
### Périodiques

- **Architecture de montagne III. L'Architecture française, n° 337-338, septembre-octobre 1970, p. 16-26**  
*Architecture de montagne III. L'Architecture française*, n° 337-338, septembre-octobre 1970, p. 16-26  
p. 26
- **De sommets en vallées, d'un Lac à l'autre. Bâtir. Revue technique de la Fédération nationale du Bâtiment, n° 139, n° spécial Haute-Savoie, mai 1965, p. 7-93**  
*De sommets en vallées, d'un Lac à l'autre. Bâtir. Revue technique de la Fédération nationale du bâtiment*, n° 139, n° spécial Haute-Savoie, mai 1965, p. 7-93  
p. 37

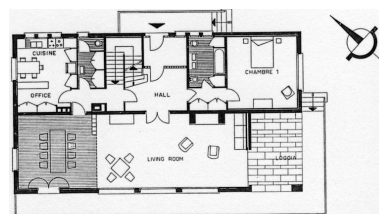
## Illustrations



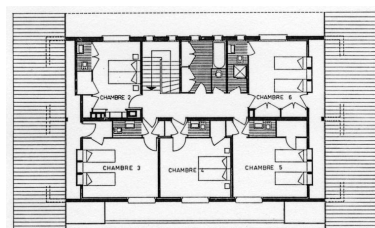
Plan de situation, extrait  
du plan cadastral 2012  
Dess. André Céréza  
IVR82\_20127403058NUDA



Plan de l'étage de soubassement /  
Henry Jacques Le Même, 1961  
Phot. F. Véry, Autr. Le Même  
Henry Jacques (architecte)  
IVR82\_20127402084NUC



Plan du rez-de-chaussée surélevé /  
Henry Jacques Le Même, 1961  
Phot. F. Véry, Autr. Le Même  
Henry Jacques (architecte)  
IVR82\_20127402085NUC



Plan de l'étage / Henry  
Jacques Le Même, 1961  
Phot. F. Véry, Autr. Le Même  
Henry Jacques (architecte)  
IVR82\_20127402086NUC



Vue d'ensemble depuis  
l'est. Photograph., vers 1965  
Phot. F. Véry  
IVR82\_20127402082NUCAB



Le living-room et le coin  
feu. Photograph., vers 1965  
Phot. F. Véry  
IVR82\_20127402083NUCAB



Vue générale depuis le nord-est. Façade antérieure  
Phot. F. Véry  
IVR82\_20127402089NUCA



Entrée principale  
Phot. F. Véry  
IVR82\_20127402088NUCA



Détail de l'entrée principale  
Phot. F. Véry  
IVR82\_20127402091NUCA



Façade sud-est.  
Escalier vers le balcon  
Phot. F. Véry  
IVR82\_20127402090NUCA



Vue d'ensemble depuis le sud-ouest  
Phot. F. Véry  
IVR82\_20127402087NUCA

## Dossiers liés

### Dossiers de synthèse :

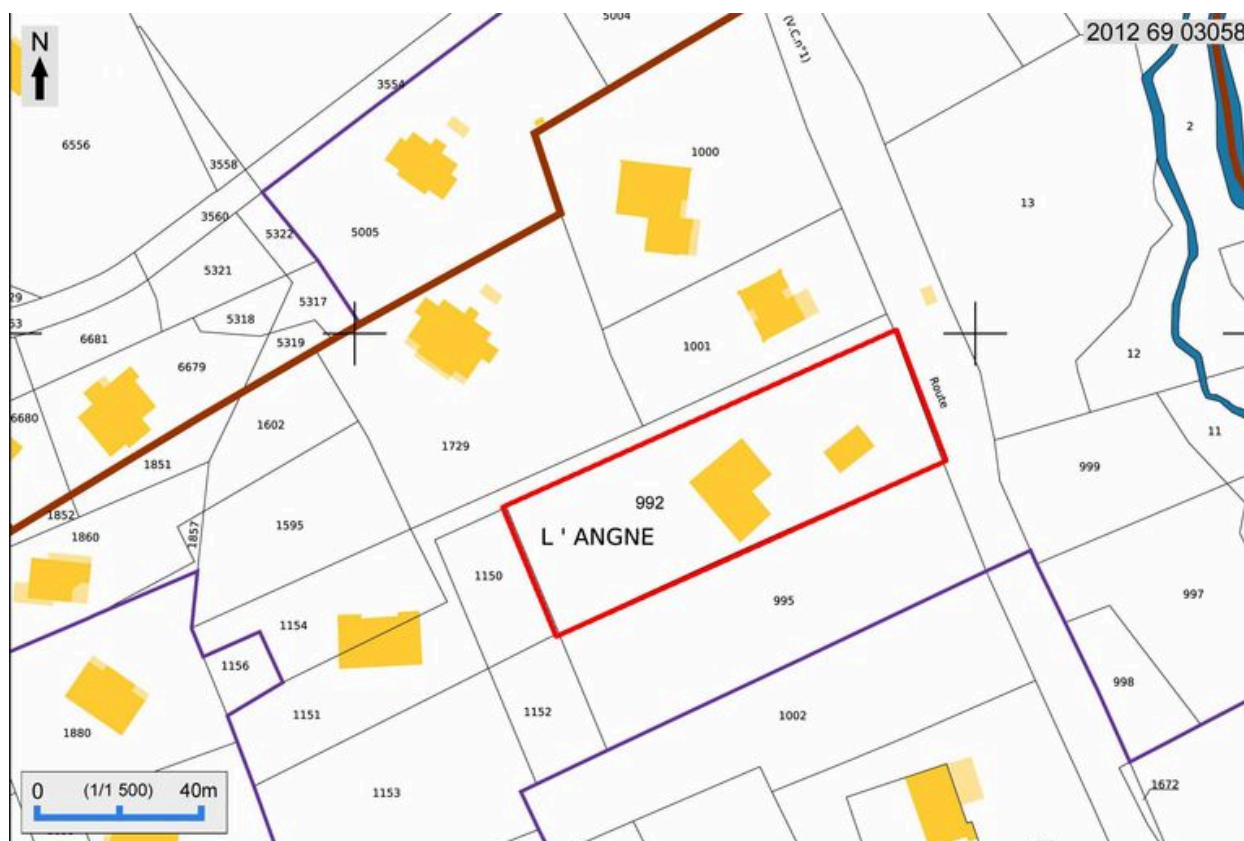
Présentation de l'aire d'étude (IA74002101) Megève

Maisons, dites chalets (IA74002002) Megève

### Oeuvre(s) contenue(s) :

Auteur(s) du dossier : Françoise Véry, Sophie Paviol, Michèle Prax

Copyright(s) : © Région Rhône-Alpes, Inventaire général du patrimoine culturel ; © Ecole d'architecture de Grenoble



Plan de situation, extrait du plan cadastral 2012

Référence du document reproduit :

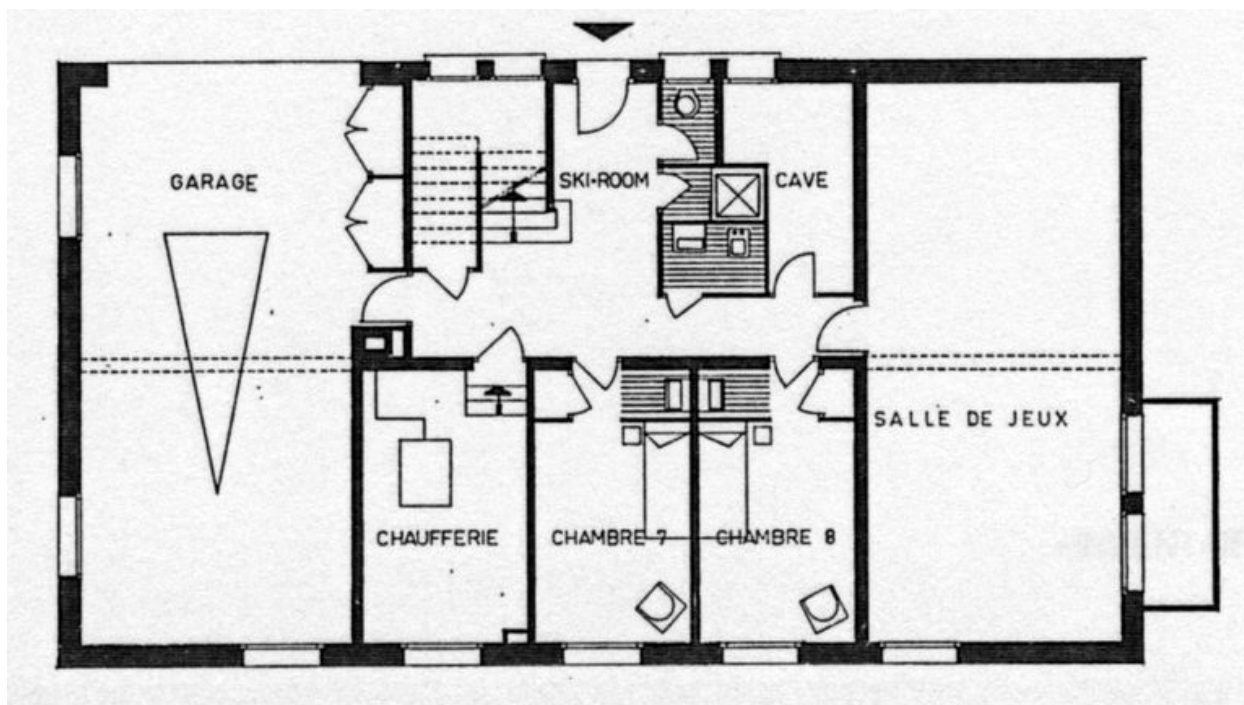
- **Plan cadastral de Megève**  
Plan cadastral de Megève

IVR82\_20127403058NUDA

Auteur de l'illustration : André Céréza

Technique de relevé : reprise de fond ;

© Région Rhône-Alpes, Inventaire général du patrimoine culturel  
reproduction soumise à autorisation du titulaire des droits d'exploitation



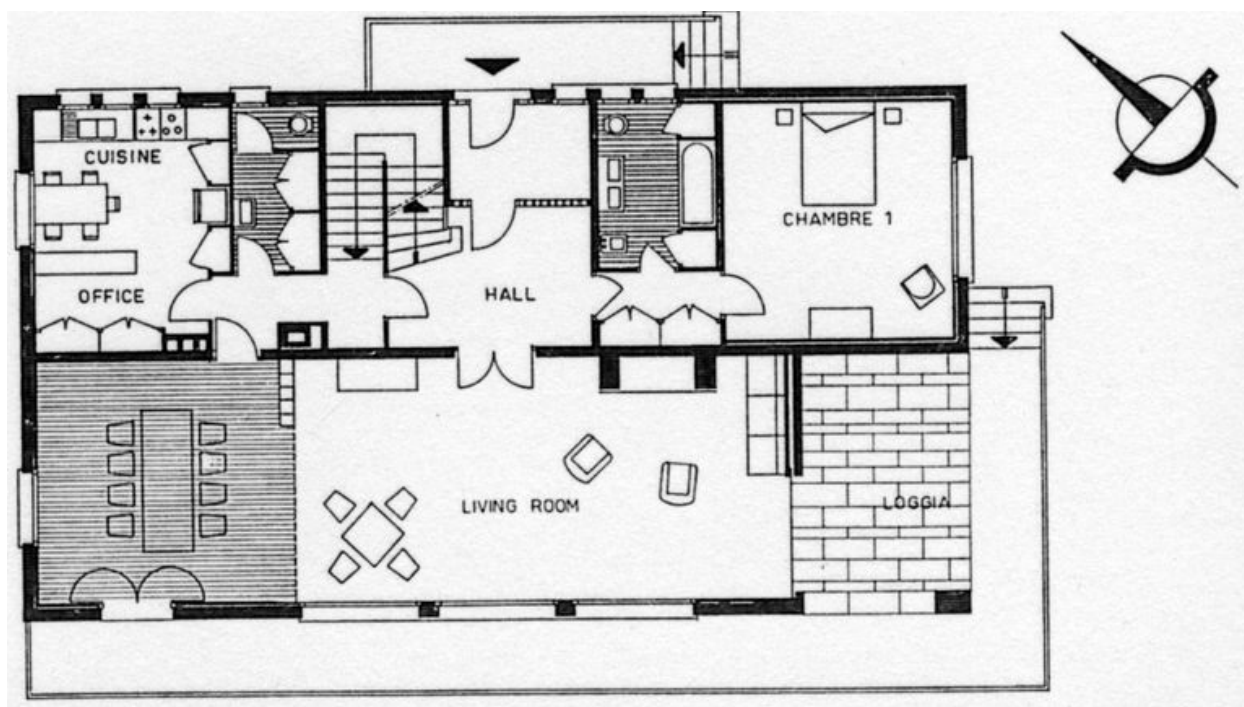
Plan de l'étage de soubassement / Henry Jacques Le Même, 1961

IVR82\_20127402084NUC

Auteur de l'illustration : F. Véry

Auteur du document reproduit : Le Même Henry Jacques (architecte)

© Région Rhône-Alpes, Inventaire général du patrimoine culturel  
reproduction soumise à autorisation du titulaire des droits d'exploitation



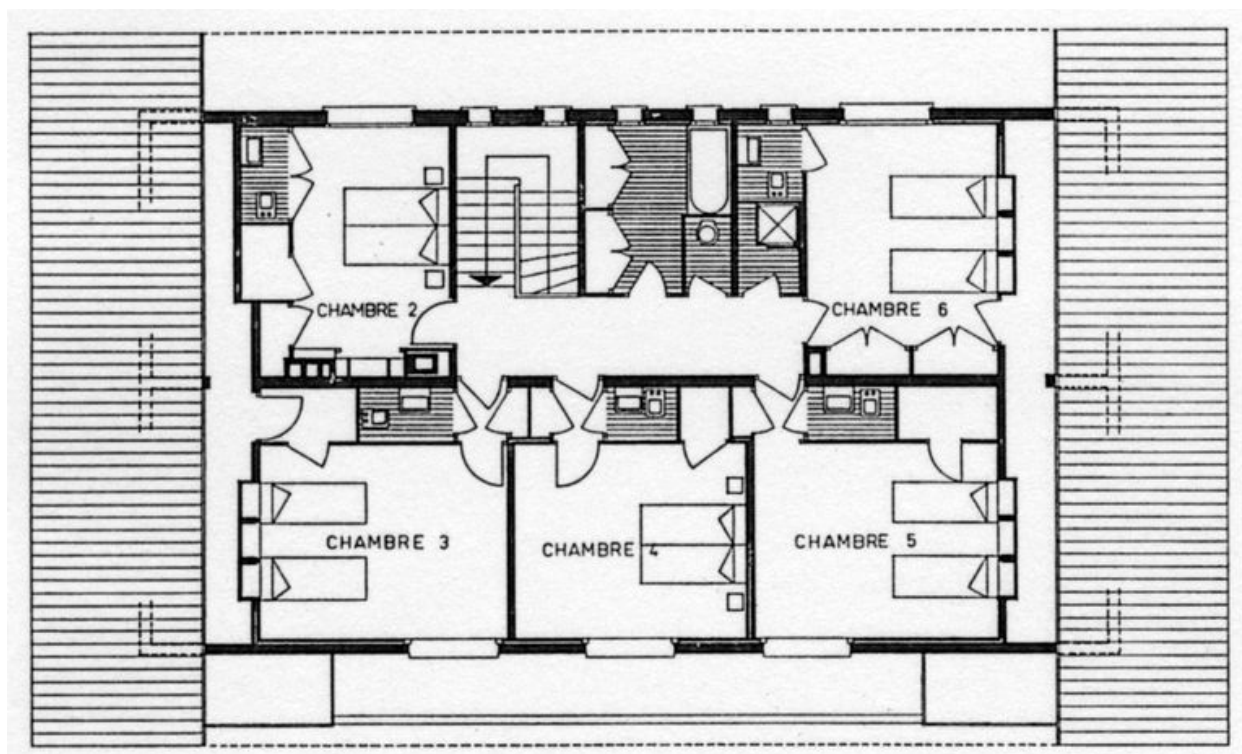
Plan du rez-de-chaussée surélevé / Henry Jacques Le Même, 1961

IVR82\_20127402085NUC

Auteur de l'illustration : F. Véry

Auteur du document reproduit : Le Même Henry Jacques (architecte)

© Région Rhône-Alpes, Inventaire général du patrimoine culturel  
reproduction soumise à autorisation du titulaire des droits d'exploitation



Plan de l'étage / Henry Jacques Le Même, 1961

IVR82\_20127402086NUC

Auteur de l'illustration : F. Véry

Auteur du document reproduit : Le Même Henry Jacques (architecte)

© Région Rhône-Alpes, Inventaire général du patrimoine culturel  
reproduction soumise à autorisation du titulaire des droits d'exploitation



Vue d'ensemble depuis l'est. Photogr., vers 1965

IVR82\_20127402082NUCAB

Auteur de l'illustration : F. Véry

Date de prise de vue : 1965

© Région Rhône-Alpes, Inventaire général du patrimoine culturel  
reproduction soumise à autorisation du titulaire des droits d'exploitation





Le living-room et le coin feu. Photograph., vers 1965

IVR82\_20127402083NUCAB

Auteur de l'illustration : F. Véry

Date de prise de vue : 1965

© Région Rhône-Alpes, Inventaire général du patrimoine culturel  
reproduction soumise à autorisation du titulaire des droits d'exploitation



Vue générale depuis le nord-est. Façade antérieure

IVR82\_20127402089NUCA

Auteur de l'illustration : F. Véry

Date de prise de vue : 1995

© Région Rhône-Alpes, Inventaire général du patrimoine culturel  
reproduction soumise à autorisation du titulaire des droits d'exploitation



Entrée principale

IVR82\_20127402088NUCA

Auteur de l'illustration : F. Véry

Date de prise de vue : 1995

© Région Rhône-Alpes, Inventaire général du patrimoine culturel  
reproduction soumise à autorisation du titulaire des droits d'exploitation



Détail de l'entrée principale

IVR82\_20127402091NUCA

Auteur de l'illustration : F. Véry

Date de prise de vue : 1995

© Région Rhône-Alpes, Inventaire général du patrimoine culturel  
reproduction soumise à autorisation du titulaire des droits d'exploitation



Façade sud-est. Escalier vers le balcon

IVR82\_20127402090NUCA

Auteur de l'illustration : F. Véry

Date de prise de vue : 1995

© Région Rhône-Alpes, Inventaire général du patrimoine culturel  
reproduction soumise à autorisation du titulaire des droits d'exploitation



Vue d'ensemble depuis le sud-ouest

IVR82\_20127402087NUCA

Auteur de l'illustration : F. Véry

Date de prise de vue : 1995

© Région Rhône-Alpes, Inventaire général du patrimoine culturel  
reproduction soumise à autorisation du titulaire des droits d'exploitation