



Rhône-Alpes, Loire
Saint-Étienne
11 rue de la République

Immeuble de négociant dit recette

Références du dossier

Numéro de dossier : IA42000128

Date de l'enquête initiale : 1996

Date(s) de rédaction : 1998

Cadre de l'étude : enquête thématique régionale Patrimoine 19e-20e siècles de Saint-Etienne

Degré d'étude : étudié

Référence du dossier Monument Historique : PA42000014

Désignation

Dénomination : immeuble

Genre du destinataire : de négociant

Appellation : recette

Parties constituantes non étudiées : cour, écurie, garage

Compléments de localisation

Milieu d'implantation : en ville

Références cadastrales : 1864, C5, 769 ; 1996, BW, 74A

Historique

Cet immeuble est achevé en 1852 pour Etienne Giron, fabricant de rubans puis rentier, parent d'Antoine Marcellin Giron qui commande le n°13 de la rue en 1857. En 1873, la propriété passe à Anne Giron épouse Thivillier puis en 1874 aux héritiers d'Etienne Giron. En 1881, un complément de construction est mentionné.

Période(s) principale(s) : 3e quart 19e siècle

Dates : 1852 (daté par source)

Auteur(s) de l'oeuvre : auteur inconnu ()

Personne(s) liée(s) à l'histoire de l'oeuvre : Giron Antoine Marcellin (commanditaire)

Description

Cet immeuble en U autour d'une cour est implanté dans une parcelle mitoyenne alignée le long de la rue de la République. Le corps de bâtiment principal donne sur la rue, les proportions de la cour sont alignées sur celle du n°13 rue de la République, et le bâtiment des écuries sert de séparation latérale. Le corps principal développe onze travées symétriques et présente trois étages carrés, élevés sur un rez-de-chaussée entresolé construit sur caves. La travée centrale comporte des balcons d'axe disposés de manière hiérarchique suivant les étages et le porche qui sert d'accès à la cour et aux parties communes. Les ouvertures sont toutes des baies rectangulaires dont certaines présentent des lambrequins en métal masquant le dispositif des stores.

Éléments descriptifs

Matériau(x) du gros-oeuvre, mise en oeuvre et revêtement : grès ; badigeon ; pierre de taille

Matériau(x) de couverture : tuile mécanique

Plan : plan régulier en U

Étage(s) ou vaisseau(x) : sous-sol, entresol, 3 étages carrés

Élévations extérieures : élévation ordonnancée

Type(s) de couverture : toit à longs pans

Escaliers : escalier dans-oeuvre : escalier tournant à retours avec jour, en maçonnerie

Typologies et état de conservation

Typologies : immeuble de négociant

État de conservation : restauré

Décor

Techniques : ferronnerie

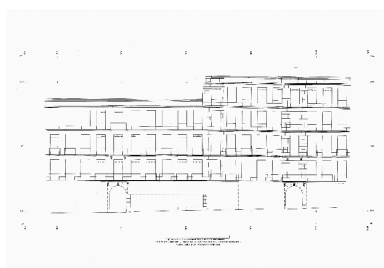
Statut, intérêt et protection

Éléments remarquables : élévation

Protections : inscrit MH partiellement, 2002/06/03

Statut de la propriété : propriété privée

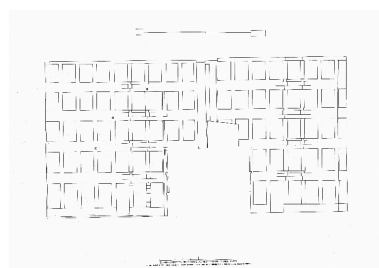
Illustrations



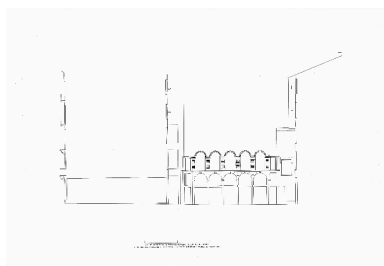
Elévation rue de la République.
Relevé photogrammétrique Inventaire
Phot. P. Mannucci
IVR82_19954200299P



Elévation du corps de
bâtiment latéral droit. Relevé
photogrammétrique Inventaire
Phot. Michel Andry
IVR82_19954200301P



Elévation du corps de bâtiment
en fond de cour. Relevé
photogrammétrique Inventaire
Phot. Michel Andry
IVR82_19954200300P



Elévation du corps de bâtiment
latéral gauche. Relevé
photogrammétrique Inventaire
Phot. Michel Andry
IVR82_19954200302P



Façade sur cour
Phot. Cendrine Sanquer
IVR82_19974202014ZE

Dossiers liés

Dossiers de synthèse :

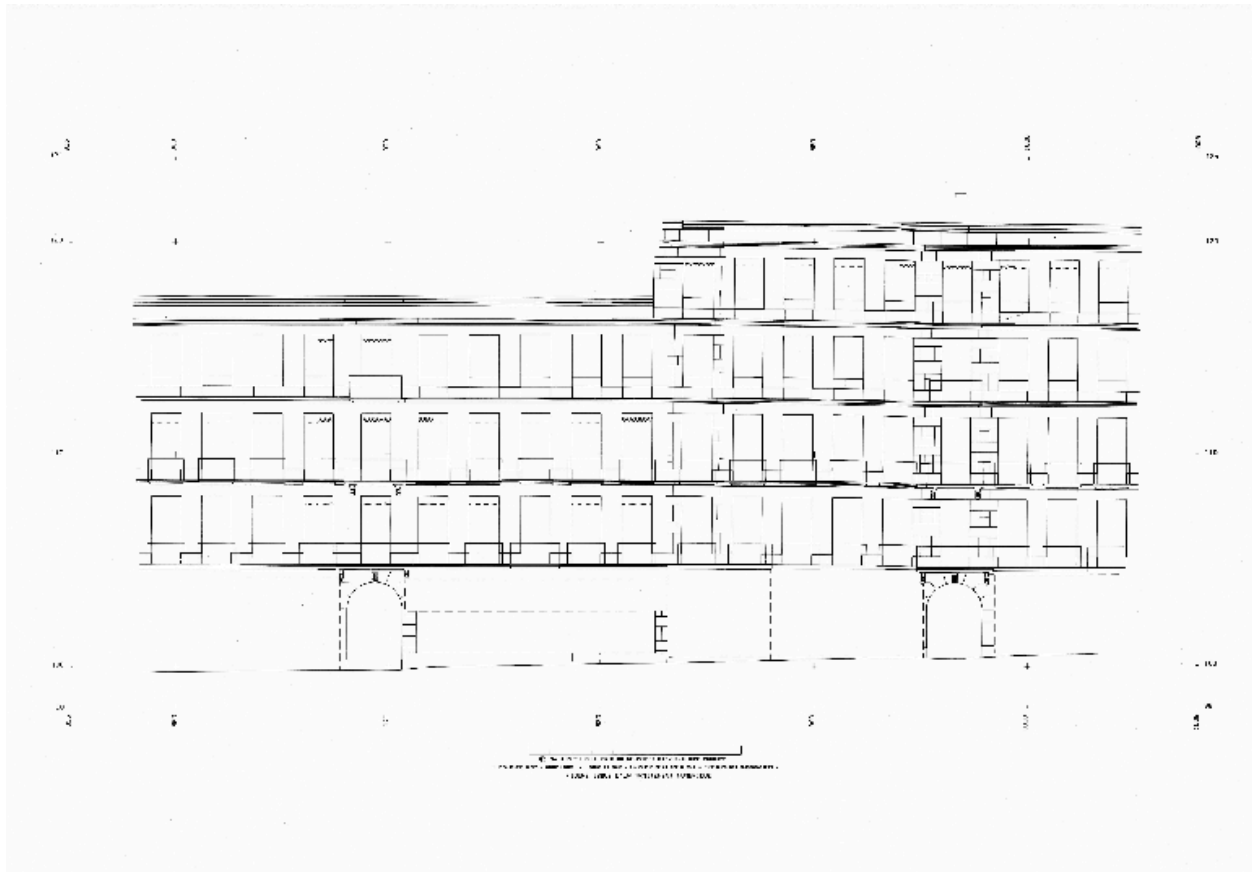
Présentation de l'opération d'inventaire thématique de l'architecture stéphanoise (IA42000228) Rhône-Alpes, Loire, Saint-Étienne

Les immeubles du centre de Saint-Etienne (IA42000240) Rhône-Alpes, Loire, Saint-Étienne

Oeuvre(s) contenue(s) :

Auteur(s) du dossier : Cendrine Sanquer

Copyright(s) : © Région Rhône-Alpes, Inventaire général du patrimoine culturel ; © Ville de Saint-Etienne



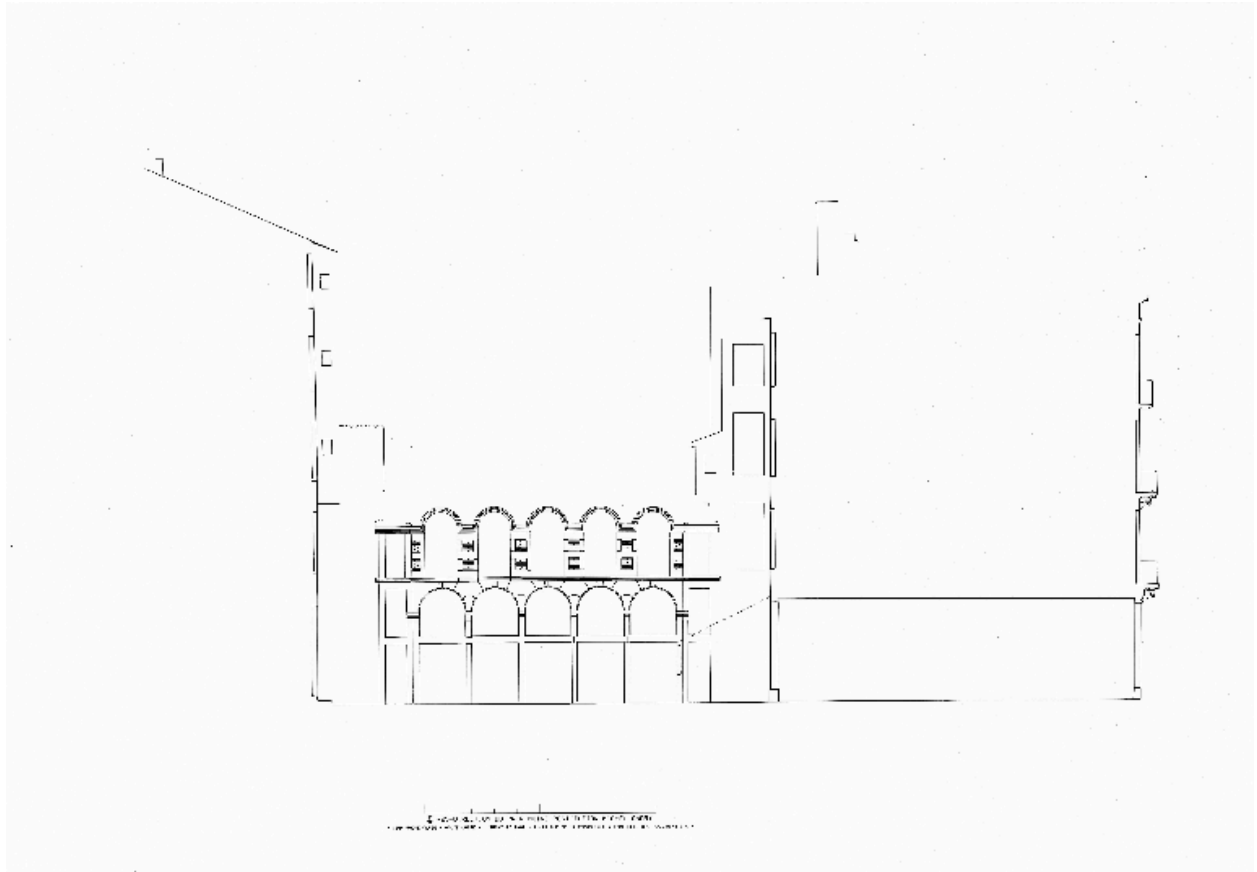
Elévation rue de la République. Relevé photogrammétrique Inventaire

IVR82_19954200299P

Auteur de l'illustration : P. Mannucci

Technique de relevé : relevé photogrammétrique ;

© Région Rhône-Alpes, Inventaire général du patrimoine culturel
reproduction soumise à autorisation du titulaire des droits d'exploitation



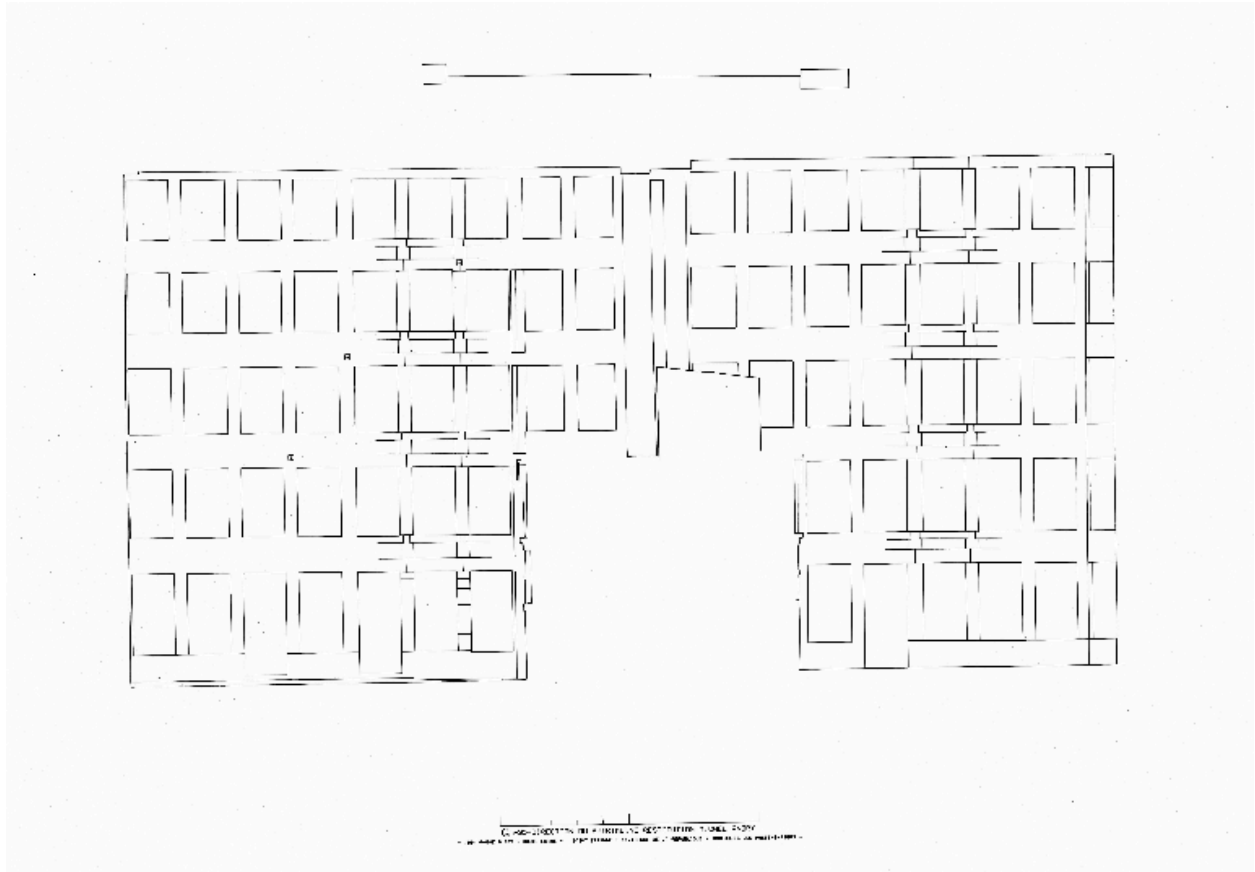
Elévation du corps de bâtiment latéral droit. Relevé photogrammétrique Inventaire

IVR82_19954200301P

Auteur de l'illustration : Michel Andry

Technique de relevé : relevé photogrammétrique ;

© Région Rhône-Alpes, Inventaire général du patrimoine culturel ; © Ville de Saint-Etienne
reproduction soumise à autorisation du titulaire des droits d'exploitation



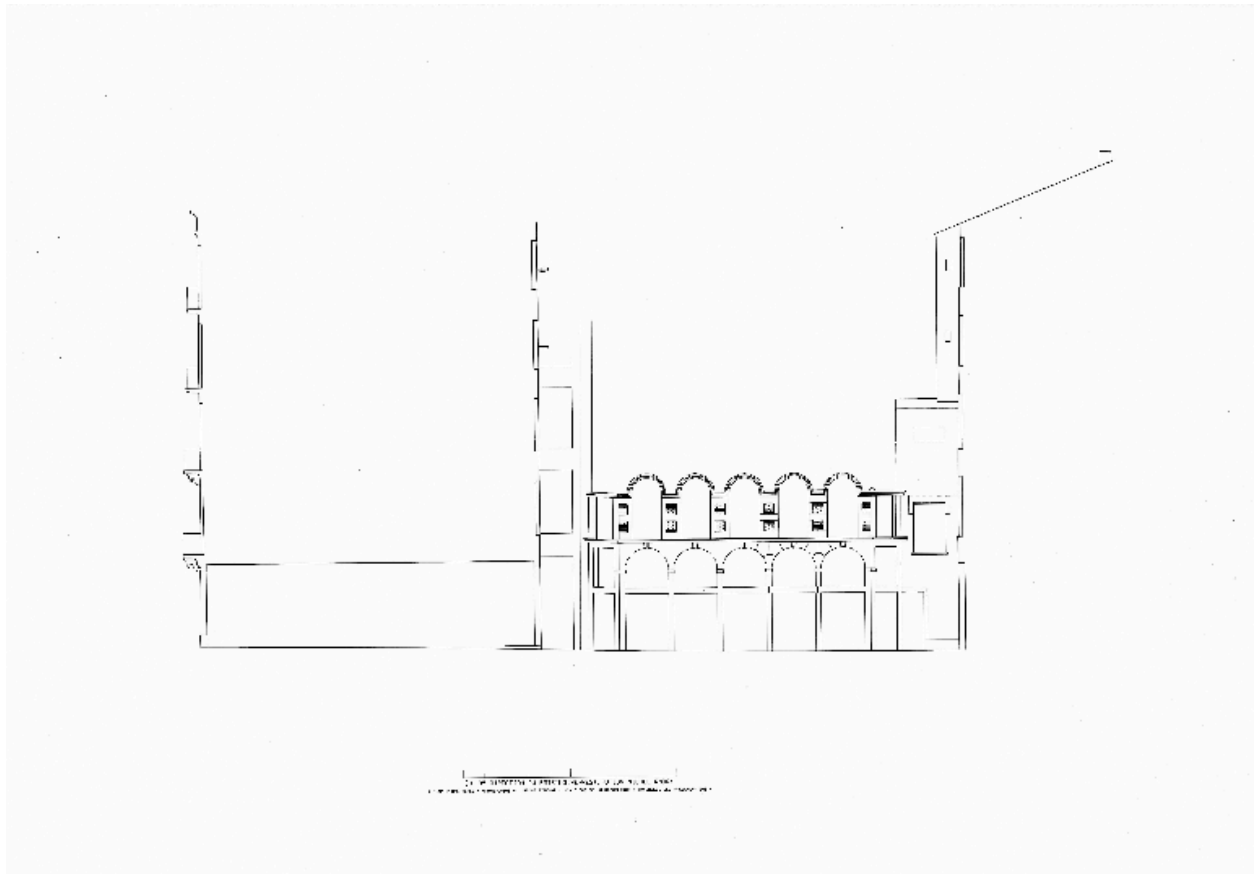
Élévation du corps de bâtiment en fond de cour. Relevé photogrammétrique Inventaire

IVR82_19954200300P

Auteur de l'illustration : Michel Andry

Technique de relevé : relevé photogrammétrique ;

© Région Rhône-Alpes, Inventaire général du patrimoine culturel ; © Ville de Saint-Etienne
reproduction soumise à autorisation du titulaire des droits d'exploitation



Elévation du corps de bâtiment latéral gauche. Relevé photogrammétrique Inventaire

IVR82_19954200302P

Auteur de l'illustration : Michel Andry

Technique de relevé : relevé photogrammétrique ;

© Région Rhône-Alpes, Inventaire général du patrimoine culturel ; © Ville de Saint-Etienne
reproduction soumise à autorisation du titulaire des droits d'exploitation



Façade sur cour

IVR82_19974202014ZE

Auteur de l'illustration : Cendrine Sanquer

Date de prise de vue : 1996

© Région Rhône-Alpes, Inventaire général du patrimoine culturel ; © Ville de Saint-Etienne
reproduction soumise à autorisation du titulaire des droits d'exploitation