



**La Région**  
Auvergne-Rhône-Alpes

**Inventaire général  
du patrimoine culturel**

Lyon 7e  
Guillotière  
34 rue Montesquieu

## Ensemble de deux immeubles reliés, à cour commune

### Références du dossier

Numéro de dossier : IA69007434

Date de l'enquête initiale : 2016

Date(s) de rédaction : 2016

Cadre de l'étude : inventaire topographique Inventaire de la Ville de Lyon

Degré d'étude : repéré

### Désignation

Dénomination : immeuble

Destinations successives : café, garage, lavoir

Parties constituantes non étudiées : cour, immeuble

### Compléments de localisation

Milieu d'implantation : en ville

Références cadastrales : 2014, AN, 8

### Historique

Les deux édifices sont construits pour M. Brun, propriétaire domicilié à Soucieux (Rhône), dans le troisième tiers du 19<sup>e</sup> siècle (AC Lyon, 315 WP 068). Le 34 rue Montesquieu est construit en deux étapes : en 1863, construction d'une première maison de 7 m de long, haute d'un étage avec deux hangars sur cour (Boiron architecte). En 1869, construction d'une deuxième maison de 8 m de long accolée à la première, haute de 2 étages sur caves et rez-de-chaussée, avec surélévation de la précédente construction (Laurençon architecte).

Le 7 rue Féliссent est construit en 1867 par Dessignet, sur une longueur de 14m pour un étage, puis exhaussé de deux étages en 1879 (Laurençon, architecte). L'accès sur la rue Féliссent est condamné par la transformation de tout le rez-de-chaussée en garages (avant 1964).

Période(s) principale(s) : 3<sup>e</sup> quart 19<sup>e</sup> siècle ()

### Description

Deux immeubles à cour commune, en partie reliés.

34 rue Montesquieu : un corps de bâtiment, 2 étages carrés, escalier dans-œuvre.

7 rue Féliссent : deux corps de bâtiments, 3 étages carrés, escalier hors-œuvre desservant les deux premiers étages ; accès au 3<sup>e</sup> étage par une coursière reliée à l'escalier du 34 rue Montesquieu.

### Éléments descriptifs

Matériau(x) du gros-œuvre, mise en œuvre et revêtement : pierre, moellon, enduit ; pan de bois

Matériau(x) de couverture : tuile mécanique

Étage(s) ou vaisseau(x) : sous-sol, 3 étages carrés

Élévations extérieures : élévation à travées

Type(s) de couverture : toit à longs pans

Escaliers : escalier dans-œuvre : escalier tournant à retours avec jour, en maçonnerie ; escalier hors-œuvre : escalier tournant à retours avec jour, en maçonnerie

## Typologies et état de conservation

Typologies : ensemble non concerté à plusieurs corps juxtaposés ou reliés ; immeuble bas, en longueur

État de conservation : bon état

## Statut, intérêt et protection

Statut de la propriété : propriété privée

## Données complémentaires

F-MDE- Collectif Immeubles Marseille-Saint-André

Position	sur rue
Mitoyenneté	Oui
Rupture d'alignement	Non
Nombre de façades sur rue	2
Nombre de corps de bâtiments	2 corps de bâtiments reliés
Place de l'entrée	décentrée
Porte	piétonne
Nombre de travées	6
Nombre de niveaux	4
Niveau de décor	décor minimum
Limite de toiture	avant-toit ouvert
Décrochement de façade	Non
Balcon	non
Balcon filant	Non
Loggia	Non
Balcon-loggia	Non
Visibilité des matériaux	non visible
Matériaux des encadrements	pierre
Matériaux des garde-corps	fonte
Lambrequins	bois
Escalier 1 : situation	à l'arrière
Escalier 2 : situation	dans la cour
Escaliers en pendant	Non
1re volée différenciée	non
Nombre de volées par étage	2
Tour d'escalier	Non
Matériaux de l'escalier	pierre et bois
Garde corps de l'escalier	métal
Pavement	damier noir et blanc

Ascenseur	non
Verrières	Non
Type de passage	passage piéton
Sas	Non
Distribution des logements	par palier et coursière
Fonctions commerciales	Café : "Le petit bar"
Immeuble faisant partie d'un ensemble	entrée, cour et escaliers communs
Nature de l'ensemble	2 immeubles => faire 2 dossiers sous réserve de documentation
Agrandissement	Oui
Surélévation	Oui
Alignement	Non
Modification de façade	Non
Reconstruction de façade	Non
Nivellement	Non

## Illustrations



34 rue Montesquieu, élévation sur rue  
Phot. Catherine Guégan  
IVR84\_20166900602NUCA



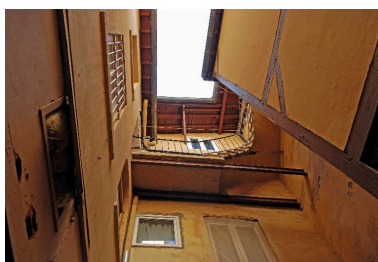
7 rue Félissent, élévation sur rue  
Phot. Catherine Guégan  
IVR84\_20166900603NUCA



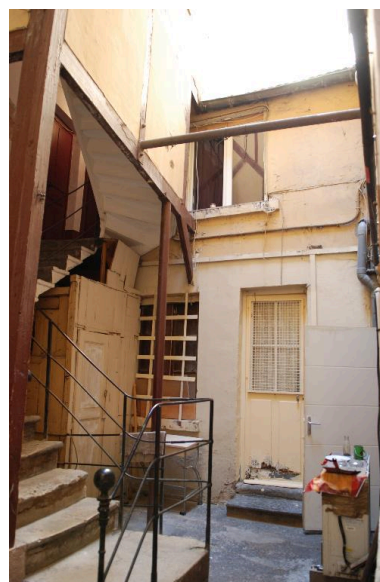
Escalier hors-oeuvre, dans la cour : première volée en pierre  
Phot. Catherine Guégan  
IVR84\_20166900605NUCA



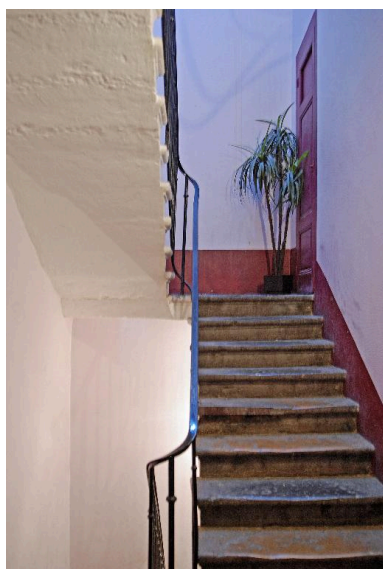
Escalier hors-oeuvre, dans la cour : deuxième volée en charpente et cage en pan de bois  
Phot. Catherine Guégan  
IVR84\_20166900606NUCA



Vue de la cour, bâtiment est : galerie reliant les deux immeubles au troisième étage  
Phot. Catherine Guégan  
IVR84\_20166900607NUCA



Vue de la cour, bâtiment ouest  
Phot. Catherine Guégan  
IVR84\_20166900604NUCA



34 rue Montesquieu, escalier dans-oeuvre  
Phot. Catherine Guégan  
IVR84\_20166900608NUCA



34 rue Montesquieu : vue du troisième palier donnant sur la coursière  
Phot. Catherine Guégan  
IVR84\_20166900609NUCA



7 rue Félicité : palier du troisième étage desservi par la coursière  
Phot. Catherine Guégan  
IVR84\_20166900610NUCA

## Dossiers liés

### Dossiers de synthèse :

Les immeubles du secteur "Saint-André" (Lyon 7) (IA69006880) Rhône-Alpes, Rhône, Lyon 7e, Guillotière

### Oeuvre(s) contenue(s) :

### Oeuvre(s) en rapport :

Rue Félicité (IA69006889) Rhône-Alpes, Rhône, Lyon 7e, Guillotière

Rue Montesquieu (IA69006877) Rhône-Alpes, Rhône, Lyon 7e, Guillotière

Auteur(s) du dossier : Magali Delavenne, Catherine Guégan

Copyright(s) : © Région Auvergne-Rhône-Alpes, Inventaire général du patrimoine culturel ; © Ville de Lyon





34 rue Montesquieu, élévation sur rue

IVR84\_20166900602NUCA

Auteur de l'illustration : Catherine Guégan

© Région Auvergne-Rhône-Alpes, Inventaire général du patrimoine culturel ; © Ville de Lyon  
reproduction soumise à autorisation du titulaire des droits d'exploitation



7 rue Félissent, élévation sur rue

IVR84\_20166900603NUCA

Auteur de l'illustration : Catherine Guégan

© Région Auvergne-Rhône-Alpes, Inventaire général du patrimoine culturel ; © Ville de Lyon  
reproduction soumise à autorisation du titulaire des droits d'exploitation



Escalier hors-oeuvre, dans la cour : première volée en pierre

IVR84\_20166900605NUCA

Auteur de l'illustration : Catherine Guégan

© Région Auvergne-Rhône-Alpes, Inventaire général du patrimoine culturel ; © Ville de Lyon  
reproduction soumise à autorisation du titulaire des droits d'exploitation





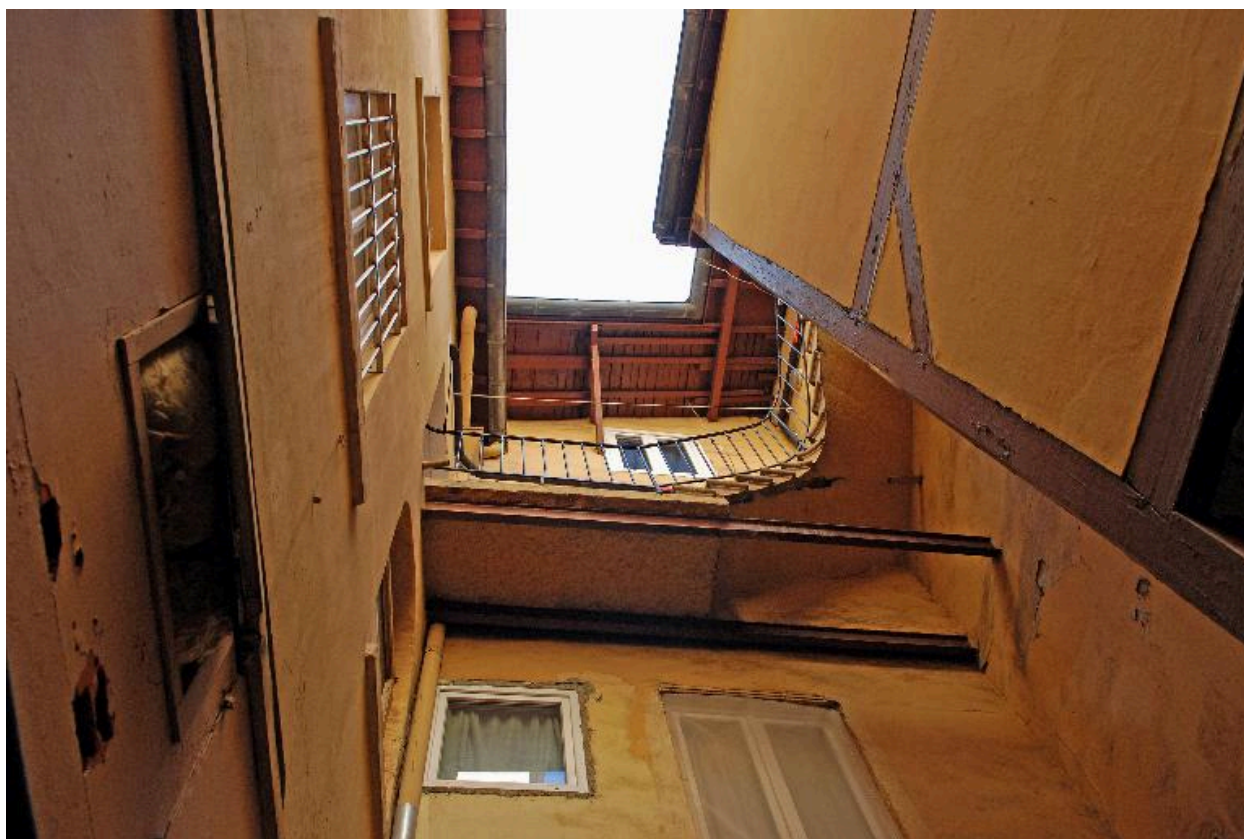
Escalier hors-oeuvre, dans la cour : deuxième volée en charpente et cage en pan de bois

IVR84\_20166900606NUCA

Auteur de l'illustration : Catherine Guégan

© Région Auvergne-Rhône-Alpes, Inventaire général du patrimoine culturel ; © Ville de Lyon  
reproduction soumise à autorisation du titulaire des droits d'exploitation





Vue de la cour, bâtiment est : galerie reliant les deux immeubles au troisième étage

IVR84\_20166900607NUCA

Auteur de l'illustration : Catherine Guégan

© Région Auvergne-Rhône-Alpes, Inventaire général du patrimoine culturel ; © Ville de Lyon  
reproduction soumise à autorisation du titulaire des droits d'exploitation



Vue de la cour, bâtiment ouest

IVR84\_20166900604NUCA

Auteur de l'illustration : Catherine Guégan

© Région Auvergne-Rhône-Alpes, Inventaire général du patrimoine culturel ; © Ville de Lyon  
reproduction soumise à autorisation du titulaire des droits d'exploitation



34 rue Montesquieu, escalier dans-oeuvre

IVR84\_20166900608NUCA

Auteur de l'illustration : Catherine Guégan

© Région Auvergne-Rhône-Alpes, Inventaire général du patrimoine culturel ; © Ville de Lyon  
reproduction soumise à autorisation du titulaire des droits d'exploitation





34 rue Montesquieu : vue du troisième palier donnant sur la coursière

IVR84\_20166900609NUCA

Auteur de l'illustration : Catherine Guégan

© Région Auvergne-Rhône-Alpes, Inventaire général du patrimoine culturel ; © Ville de Lyon  
reproduction soumise à autorisation du titulaire des droits d'exploitation



7 rue Félicité : palier du troisième étage desservi par la coursière

IVR84\_20166900610NUCA

Auteur de l'illustration : Catherine Guégan

© Région Auvergne-Rhône-Alpes, Inventaire général du patrimoine culturel ; © Ville de Lyon  
reproduction soumise à autorisation du titulaire des droits d'exploitation