



Rhône-Alpes, Savoie
Aix-les-Bains
Franklin Roosevelt-Lafin
28 boulevard Domenget

Maison, actuellement établissement administratif de l'Etat, Direction Départementale de l'Equipement

Références du dossier

Numéro de dossier : IA73002210
Date de l'enquête initiale : 2013
Date(s) de rédaction : 2013
Cadre de l'étude : inventaire topographique Inventaire de la Ville d'Aix-les-Bains
Degré d'étude : étudié

Désignation

Dénomination : maison
Destinations successives : édifice de l'administration ou de la vie publique

Compléments de localisation

Milieu d'implantation : en ville
Références cadastrales : 1879, C, 1143 p. ; 2004, BP, 9

Historique

Cette maison est bâtie en 1925 pour Jean Luya, employé comme ingénieur à l'usine de construction électrique La Savoisiennne. Régulièrement amené à collaborer avec l'entreprise de travaux publics Léon Grosse pour la construction de nouveaux bâtiments au sein de l'usine, Jean Luya choisit cet entrepreneur pour l'édification de sa maison et pour son agrandissement en 1939 : un atelier et des bureaux (salle de dessins et salle de tirage) viennent compléter le corps principal d'habitation.

Actuellement, l'Etat est propriétaire des locaux occupés par la Direction Départementale de l'Equipement.

Période(s) principale(s) : 1er quart 20e siècle ()

Période(s) secondaire(s) : 2e quart 20e siècle ()

Dates : 1925 (daté par source), 1939 (daté par source)

Auteur(s) de l'oeuvre : Léon Grosse (entrepreneur, attribution par source)

Personne(s) liée(s) à l'histoire de l'oeuvre : Jean Luya (commanditaire, attribution par source)

Description

Implantée sur une grande parcelle, cette maison est placée en retrait de la rue dont elle est séparée par un muret surmonté d'une grille doublé d'une haie. Elle est précédé d'un jardin et ouvre sur une cour à l'arrière.

D'un volume important, elle présente une façade antérieure organisée autour d'une travée centrale faisant saillie. Celle-ci prend le jour par deux triplets de baies placés à l'aplomb d'une lucarne-pignon à demi-croupe débordante percée d'une baie thermale libre ouvrant sur un balcon loggia. Un bandeau continu entre les baies du premier étage assure le décor de modénature.

A l'est et à l'arrière, les deux corps de bâtiments attenants sont couverts de terrasses ornées de garde-corps en ciment reposant sur une corniche à ressauts couronnant l'ensemble des élévations. Sur la façade orientale, un bow-window éclaire l'ancienne salle de dessin.

L'entrée du corps d'habitation est située sur l'élévation ouest et placée sous un porche ajouré sur deux de ses côtés par deux baies libres en plein cintre.

Eléments descriptifs

Matériau(x) du gros-oeuvre, mise en oeuvre et revêtement : pierre, moellon, enduit

Matériau(x) de couverture : tuile en écaille

Étage(s) ou vaisseau(x) : étage de soubassement, rez-de-chaussée surélevé, 1 étage carré, comble à surcroît

Type(s) de couverture : terrasse ; toit à deux pans, demi-croupe

Escaliers : escalier de distribution extérieur : escalier droit, en maçonnerie ; escalier dans-oeuvre : escalier tournant, en maçonnerie

Statut, intérêt et protection

PLU 2007 : étoile creuse (bâti intéressant : démolition soumise à permis de démolir)

Statut de la propriété : propriété de l'Etat

Références documentaires

Documents d'archive

- **AC Aix-les-Bains. 1 O 226, n°34. 1925. Autorisation de bâtir.**
AC Aix-les-Bains. 1 O 226, n°34. **Autorisation de bâtir accordée à M. L. Grosse pour M. Jean Luya pour construire une maison d'habitation**, 11 juillet 1925.
AC Aix-les-Bains : 1 O 226, n°34.
- **AC Aix-les-Bains. 1 O 260, n°1594. 1939. Autorisation de bâtir.**
AC Aix-les-Bains. 1 O 260, n°1594. **Autorisation de bâtir accordée à M. Jean Luya pour exécuter des travaux de transformation et d'agrandissement**, 1er août 1939.
AC Aix-les-Bains : 1 O 260, n°1594.

Documents figurés

- **AC Aix-les-Bains. 1 O 226, n°34. 1925. Plans.**
Propriété de M. J. Luya. Boulevard Domenget, Aix-les-Bains. Construction d'une villa. Plans / EGLG, entrepreneur. Aix-les-Bains, juin 1925. Ech. 1 : 50. 1 tirage de plan rehaussé bleu ; 70 x 103, 5 cm. (AC Aix-les-Bains. 1 O 226, n°34).
AC Aix-les-Bains : 1 O 226, n°34.
- **AC Aix-les-Bains. 1 O 226, n°34. 1925. Façades et coupe.**
Propriété de M. J. Luya. Boulevard Domenget, Aix-les-Bains. Construction d'une villa. Façades et coupe / EGLG, entrepreneur. Aix-les-Bains, juin 1925. Ech. 1 : 50. 1 tirage de plan rehaussé bleu ; 71, 5 x 107, 5 cm. (AC Aix-les-Bains. 1 O 226, n°34).
AC Aix-les-Bains : 1 O 226, n°34.
- **AC Aix-les-Bains 1 O 260, n°1594. 1939. Plans, façades et coupes.**
Propriété de M. J. Luya. Boulevard Domenget, Aix-les-Bains. Agrandissement de la villa, construction d'une salle de dessin. Plans, façades et coupes / EGLG, entrepreneur. Aix-les-Bains, juin 1939. Ech. 1 : 50. 1 tirage de plan ; 66, 5 x 97 cm. (AC Aix-les-Bains 1 O 260, n°1594).
AC Aix-les-Bains : 1 O 260, n°1594.

Annexe 1

Annexe 1 Liste des propriétaires

Annexe 1

Liste des propriétaires

1925 : Luya Jean, ingénieur

2004 : Etat, Ministère de l'Equipelement, des Transports et du Logement

Données complémentaires

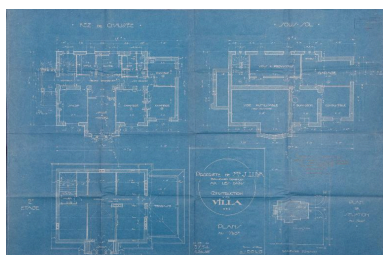
F-EBE-Collectifs-Aix-les-Bains

Formulaire de données complémentaires architecture des dossiers collectifs de l'aire d'étude de la ville d'Aix-les-Bains (Immeuble ; Maison ; Hôtel de voyageurs)

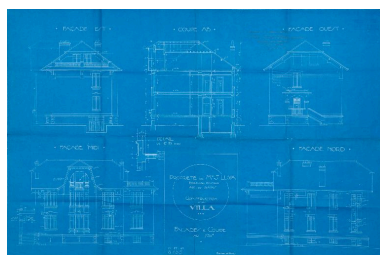
| | |
|--------------------------------|-------------------------------------|
| Position | sur cour |
| Mitoyen | non |
| Alignement | Non |
| Nombre de corps de bâtiments | 3 |
| Type de clôture | muret surmonté d'une grille et haie |
| Villégiature | Non |
| Place de l'entrée | sur une élévation latérale |
| Situation de la porte d'entrée | décentrée |
| Passage | non |
| Nombre d'étages | 1 |
| Entresol | Non |
| Nombre de travées | 3 |
| Balcon | Non |
| Balcon filant | Non |
| Loggia | Non |
| Balcon-loggia | Oui |
| Décrochement de façade | Oui |
| Matériaux du gros-oeuvre | pierre |
| Matériaux des encadrements | béton moulé |
| Matériaux des garde-corps | ciment |
| Forme du toit | toit brisé |
| Liaison mur-toit | avant-toit |
| Cour | cour et jardin |
| Puits de lumière | Non |
| Sas | Non |
| Loge de concierge | non |
| Garage | Non |
| Décor de façade | minimum |
| Traitement des angles d'îlots | aucun |
| Nombre d'escaliers | 1 |
| Escalier 1: emplacement | dans-oeuvre |
| Escalier 1: forme | tournant à retours avec jour |
| Escalier 1: situation | en revers de façade et latéral |

| | |
|--------------------------------------|----------------------|
| Escalier 1: 1ère volée décalée | Non |
| Escalier 1: tour d'escalier | Non |
| Escalier 2: 1ère volée décalée | Non |
| Escalier 2: tour d'escalier | Non |
| Escalier en pendant | Non |
| Immeuble faisant parti d'un ensemble | Non |
| Cour commune | Non |
| Entrée commune | Non |
| Escalier commun | Non |
| Façades en rapport | Non |
| Traboule | Non |
| Datation principale | 1er quart 20e siècle |
| Datation secondaire | 2nd quart 20e siècle |
| Modifications 1 | agrandissement |
| Phase | sélectionné |

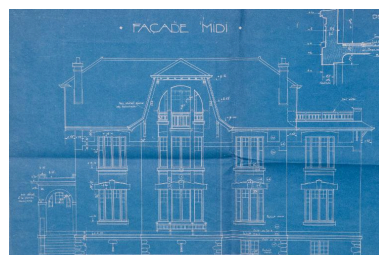
Illustrations



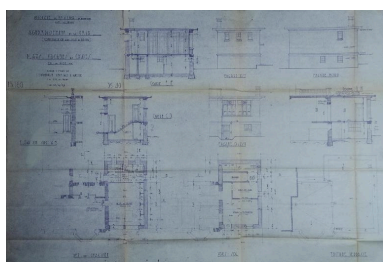
Plan de situation et plans, 1925
 Repro. Denys Harreau
 IVR82_20137300559NUCB



Coupe et élévation, 1925
 Repro. Denys Harreau
 IVR82_20137300560NUCB



Façade principale, 1925
 Repro. Denys Harreau
 IVR82_20137300628NUCB



Plans, coupes et élévations, 1939
 Repro. Denys Harreau
 IVR82_20137300558NUCB



Vue d'ensemble
 Phot. Denys Harreau
 IVR82_20137300456NUCA



Vue de trois-quart droit
 Phot. Denys Harreau
 IVR82_20137300455NUCA



Vue depuis l'arrière
Phot. Denys Harreau
IVR82_20137300450NUCA



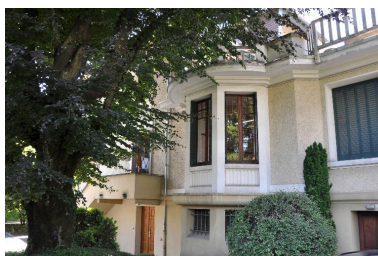
Façade principale
Phot. Denys Harreau
IVR82_20137300448NUCA



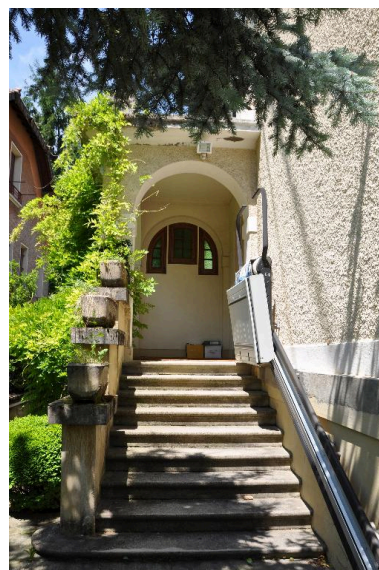
Détail de la travée centrale
Phot. Denys Harreau
IVR82_20137300453NUCA



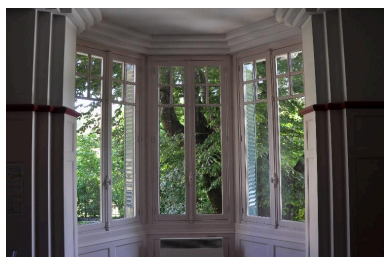
Détail de la lucarne-
pignon et du balcon-loggia
Phot. Denys Harreau
IVR82_20137300449NUCA



Détail du bow-window
Phot. Denys Harreau
IVR82_20137300454NUCA



Porche d'entrée
Phot. Denys Harreau
IVR82_20137300451NUCA



Bow-window depuis l'intérieur
Phot. Denys Harreau
IVR82_20137300452NUCA

Dossiers liés

Dossiers de synthèse :

Généralités (IA73001081) Rhône-Alpes, Savoie, Aix-les-Bains

Maisons (IA73001099) Aix-les-Bains

Oeuvre(s) contenue(s) :

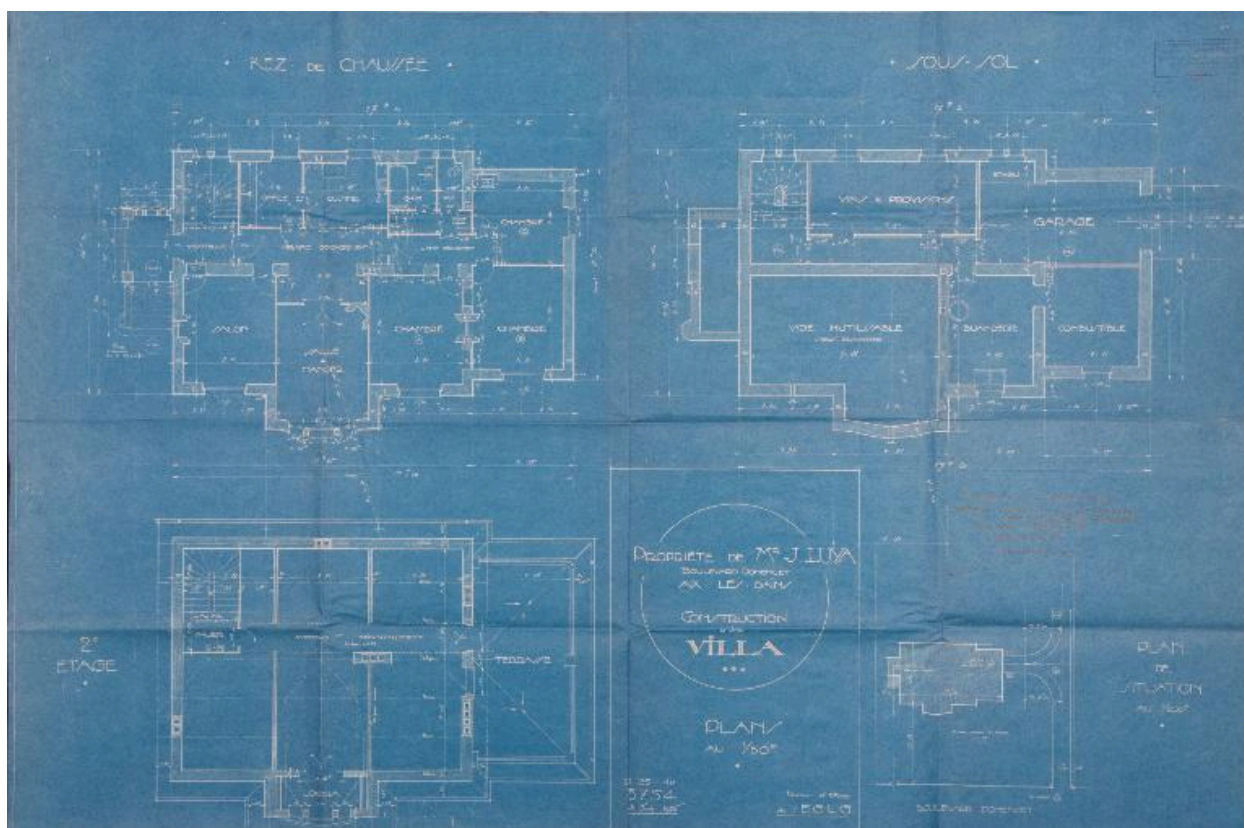
Oeuvre(s) en rapport :

Boulevard Domenget (IA73002207) Aix-les-Bains, Ville basse

Secteur urbain de Franklin Roosevelt-Lafin (IA73001420) Aix-les-Bains

Auteur(s) du dossier : Elsa Belle, Philippe Gras

Copyright(s) : © Région Rhône-Alpes, Inventaire général du patrimoine culturel ; © Ville d'Aix-les-Bains



Plan de situation et plans, 1925

Référence du document reproduit :

- **AC Aix-les-Bains. 1 O 226, n°34. 1925. Plans.**
Propriété de M. J. Luya. Boulevard Domenget, Aix-les-Bains. Construction d'une villa. Plans / EGLG,
entrepreneur. Aix-les-Bains, juin 1925. Ech. 1 : 50. 1 tirage de plan rehaussé bleu ; 70 x 103, 5 cm. (AC Aix-
les-Bains. 1 O 226, n°34).
AC Aix-les-Bains : 1 O 226, n°34.

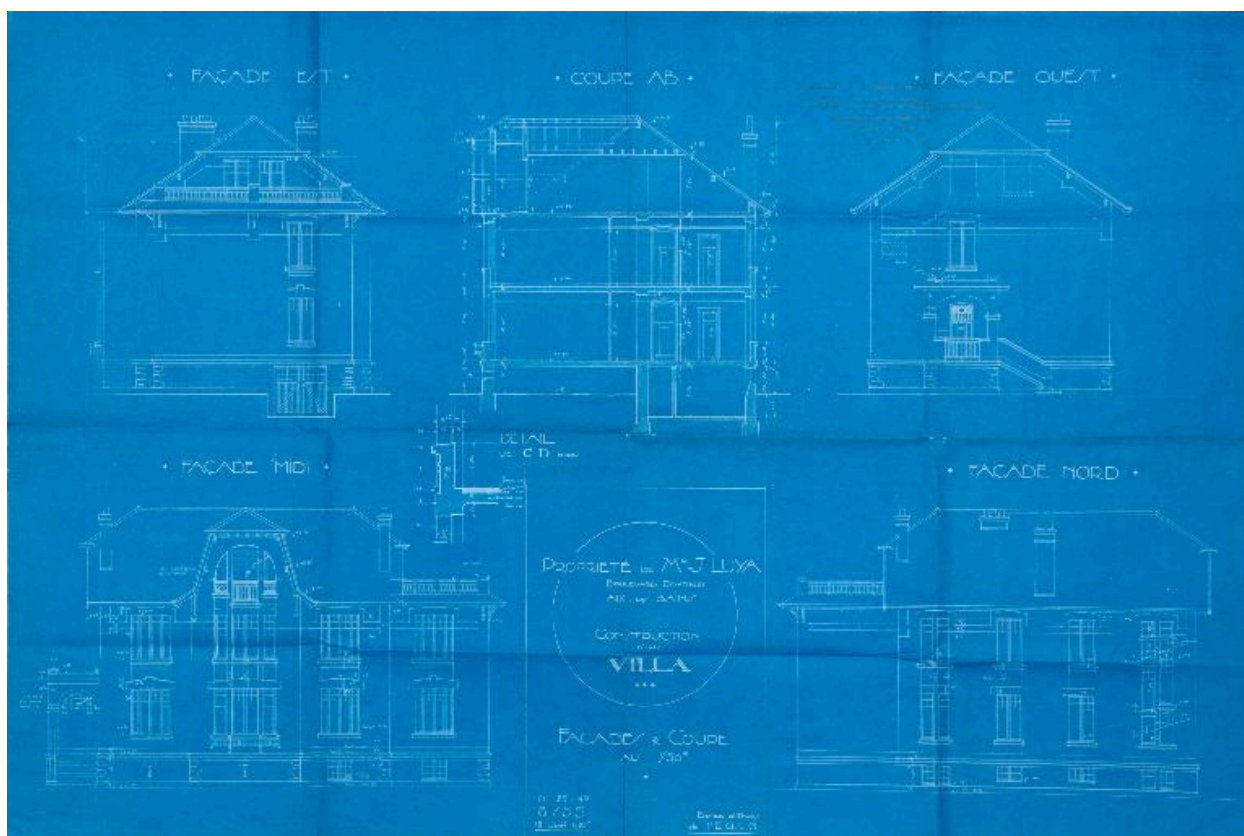
IVR82_20137300559NUCB

Auteur de l'illustration (reproduction) : Denys Harreau

Date de prise de vue : 2013

© Archives municipales d'Aix-les-Bains

reproduction soumise à autorisation du titulaire des droits d'exploitation



Coupe et élévation, 1925

Référence du document reproduit :

- **AC Aix-les-Bains. 1 O 226, n°34. 1925. Façades et coupe.**
Propriété de M. J. Luya. Boulevard Domenget, Aix-les-Bains. Construction d'une villa. Façades et coupe
/ EGLG, entrepreneur. Aix-les-Bains, juin 1925. Ech. 1 : 50. 1 tirage de plan rehaussé bleu ; 71, 5 x 107, 5 cm.
(AC Aix-les-Bains. 1 O 226, n°34).
AC Aix-les-Bains : 1 O 226, n°34.

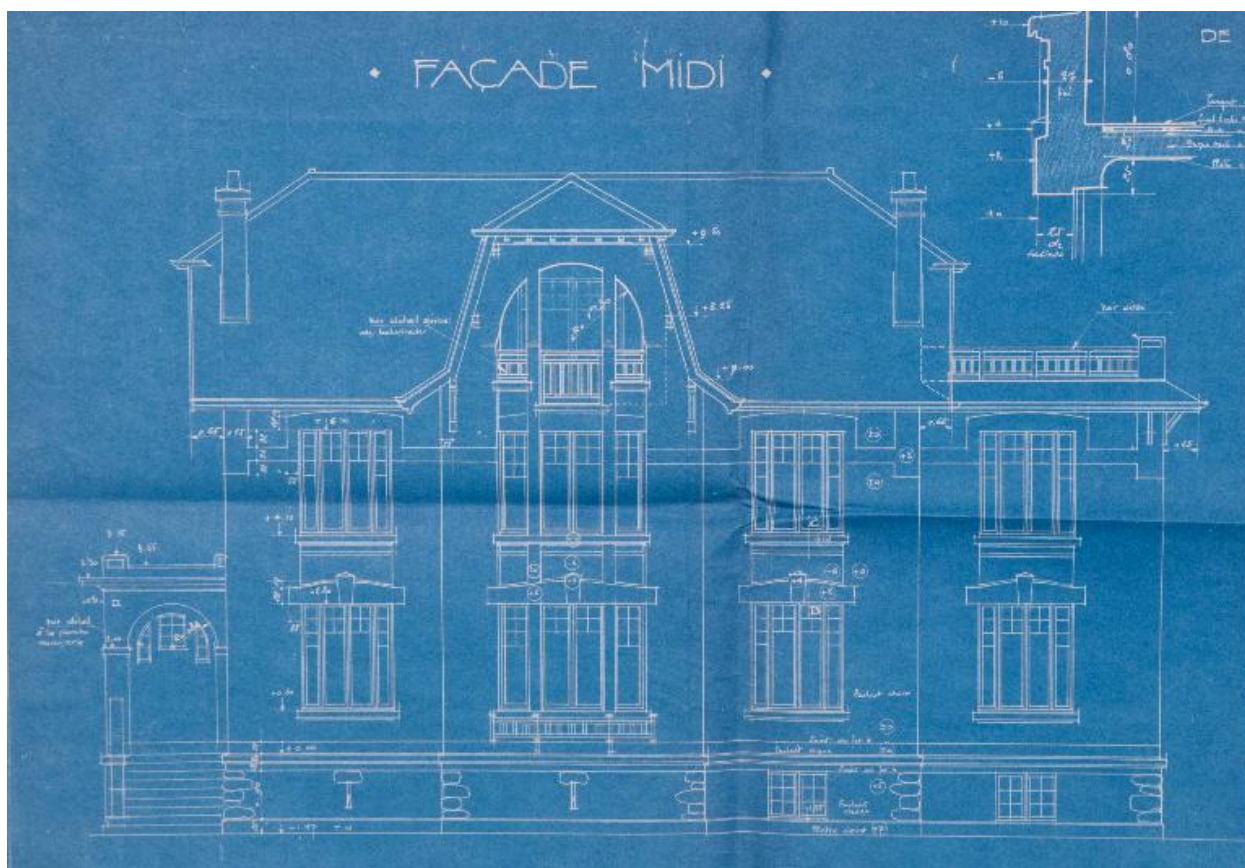
IVR82_20137300560NUCB

Auteur de l'illustration (reproduction) : Denys Harreau

Date de prise de vue : 2013

© Archives municipales d'Aix-les-Bains

reproduction soumise à autorisation du titulaire des droits d'exploitation



Façade principale, 1925

Référence du document reproduit :

- **AC Aix-les-Bains. 1 O 226, n°34. 1925. Façades et coupe.**
Propriété de M. J. Luya. Boulevard Domenget, Aix-les-Bains. Construction d'une villa. Façades et coupe
/ EGLG, entrepreneur. Aix-les-Bains, juin 1925. Ech. 1 : 50. 1 tirage de plan rehaussé bleu ; 71, 5 x 107, 5 cm.
(AC Aix-les-Bains. 1 O 226, n°34).
AC Aix-les-Bains : 1 O 226, n°34.

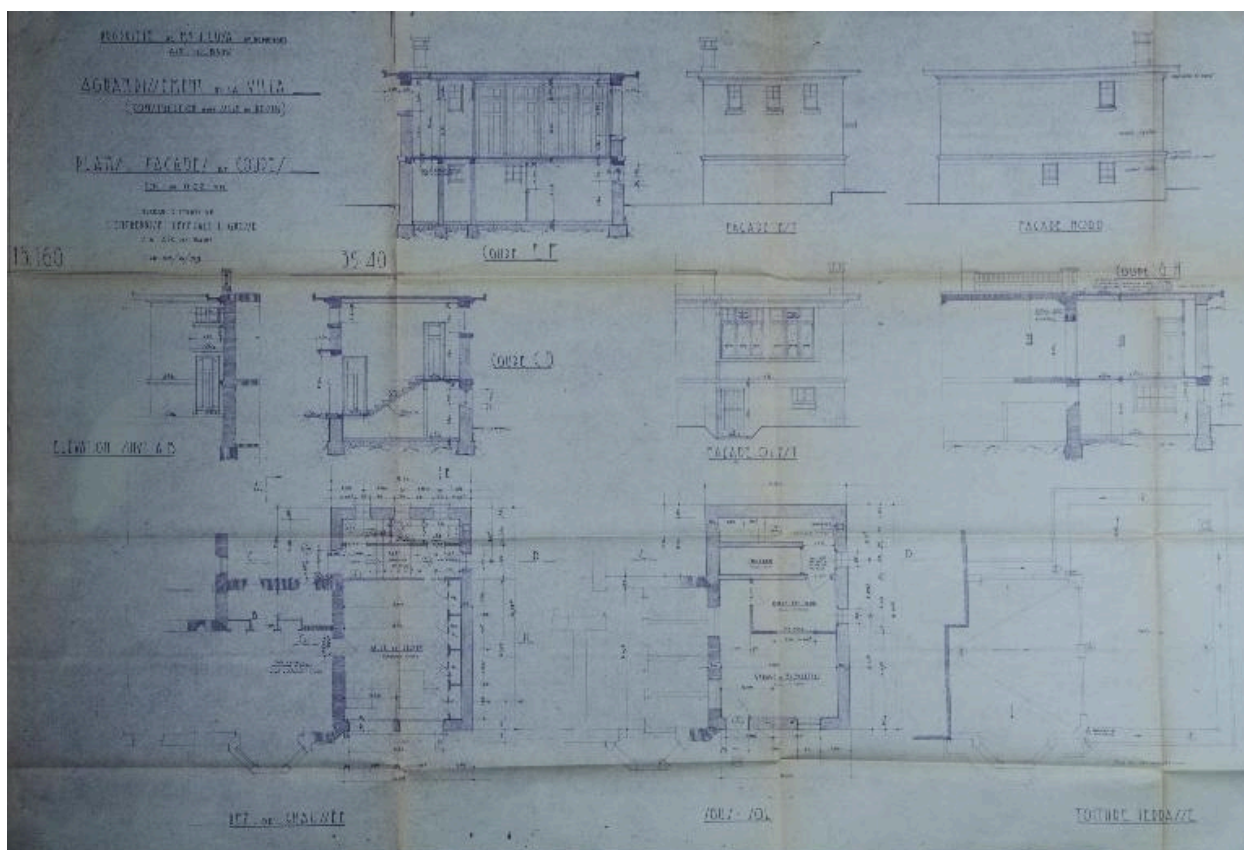
IVR82_20137300628NUCB

Auteur de l'illustration (reproduction) : Denys Harreau

Date de prise de vue : 2013

© Archives municipales d'Aix-les-Bains

reproduction soumise à autorisation du titulaire des droits d'exploitation



Plans, coupes et élévations, 1939

Référence du document reproduit :

- **AC Aix-les-Bains 1 O 260, n°1594. 1939. Plans, façades et coupes.**
Propriété de M. J. Luya. Boulevard Domenget, Aix-les-Bains. Agrandissement de la villa, construction d'une salle de dessin. Plans, façades et coupes / EGLG, entrepreneur. Aix-les-Bains, juin 1939. Ech. 1 : 50. 1 tirage de plan ; 66, 5 x 97 cm. (AC Aix-les-Bains 1 O 260, n°1594).
AC Aix-les-Bains : 1 O 260, n°1594.

IVR82_20137300558NUCB

Auteur de l'illustration (reproduction) : Denys Harreau

Date de prise de vue : 2013

© Archives municipales d'Aix-les-Bains

reproduction soumise à autorisation du titulaire des droits d'exploitation



Vue d'ensemble

IVR82_20137300456NUCA

Auteur de l'illustration : Denys Harreau

Date de prise de vue : 2013

© Région Rhône-Alpes, Inventaire général du patrimoine culturel ; © Ville d'Aix-les-Bains
reproduction soumise à autorisation du titulaire des droits d'exploitation



Vue de trois-quart droit

IVR82_20137300455NUCA

Auteur de l'illustration : Denys Harreau

Date de prise de vue : 2013

© Région Rhône-Alpes, Inventaire général du patrimoine culturel ; © Ville d'Aix-les-Bains
reproduction soumise à autorisation du titulaire des droits d'exploitation



Vue depuis l'arrière

IVR82_20137300450NUCA

Auteur de l'illustration : Denys Harreau

Date de prise de vue : 2013

© Région Rhône-Alpes, Inventaire général du patrimoine culturel ; © Ville d'Aix-les-Bains
reproduction soumise à autorisation du titulaire des droits d'exploitation



Façade principale

IVR82_20137300448NUCA

Auteur de l'illustration : Denys Harreau

Date de prise de vue : 2013

© Région Rhône-Alpes, Inventaire général du patrimoine culturel ; © Ville d'Aix-les-Bains
reproduction soumise à autorisation du titulaire des droits d'exploitation



Détail de la travée centrale

IVR82_20137300453NUCA

Auteur de l'illustration : Denys Harreau

Date de prise de vue : 2013

© Région Rhône-Alpes, Inventaire général du patrimoine culturel ; © Ville d'Aix-les-Bains
reproduction soumise à autorisation du titulaire des droits d'exploitation



Détail de la lucarne-pignon et du balcon-loggia

IVR82_20137300449NUCA

Auteur de l'illustration : Denys Harreau

Date de prise de vue : 2013

© Région Rhône-Alpes, Inventaire général du patrimoine culturel ; © Ville d'Aix-les-Bains
reproduction soumise à autorisation du titulaire des droits d'exploitation



Détail du bow-window

IVR82_20137300454NUCA

Auteur de l'illustration : Denys Harreau

Date de prise de vue : 2013

© Région Rhône-Alpes, Inventaire général du patrimoine culturel ; © Ville d'Aix-les-Bains
reproduction soumise à autorisation du titulaire des droits d'exploitation



Porche d'entrée

IVR82_20137300451NUCA

Auteur de l'illustration : Denys Harreau

Date de prise de vue : 2013

© Région Rhône-Alpes, Inventaire général du patrimoine culturel ; © Ville d'Aix-les-Bains
reproduction soumise à autorisation du titulaire des droits d'exploitation



Bow-window depuis l'intérieur

IVR82_20137300452NUCA

Auteur de l'illustration : Denys Harreau

Date de prise de vue : 2013

© Région Rhône-Alpes, Inventaire général du patrimoine culturel ; © Ville d'Aix-les-Bains
reproduction soumise à autorisation du titulaire des droits d'exploitation