



Auvergne, Puy-de-Dôme
Les Ancizes-Comps

Viaduc des Fades

Références du dossier

Numéro de dossier : IA63002568

Date de l'enquête initiale : 2015

Date(s) de rédaction : 2015

Cadre de l'étude : enquête thématique régionale ferroviaire et villégiature

Degré d'étude : repéré

Désignation

Dénomination : viaduc

Compléments de localisation

Milieu d'implantation :

Réseau hydrographique : Sioule (la)

Références cadastrales :

Historique

Le viaduc des Fades est l'un des ouvrages d'art de la ligne Lapeyrouse - Volvic. Construit entre 1901 et 1909 pour franchir la vallée de la Sioule, il est mis en service en octobre 1909, lors de l'ouverture du tronçon des Ancizes à Saint-Gervais - Châteauneuf.

Conçu par l'ingénieur des Ponts & Chaussées Félix Virard, il a été réalisé par la Société française de constructions mécaniques, l'ancienne société Cail (Emile Robert, directeur des travaux) ; les travaux ont été adjugés en juillet 1901.

Il est le dernier viaduc métallique construit en Auvergne et a été inscrit à l'inventaire supplémentaire des Monuments historiques en décembre 1984.

La ligne Lapeyrouse - Volvic étant fermée au trafic, le viaduc est aujourd'hui hors service, mais il a été mis en lumière en mai 1999.

Période(s) principale(s) : 1er quart 20e siècle ()

Dates : 1909 (daté par source, daté par travaux historiques)

Auteur(s) de l'oeuvre : Félix Virard (ingénieur des Ponts et Chaussées, attribution par travaux historiques)

Description

Le viaduc des Fades, à 3 travées, a été conçu sur le modèle de celui d'Eiffel à La Tardes, dans la Creuse (1884). Il est constitué d'une poutre métallique droite en triple treillis d'acier formant tablier, d'une hauteur de 11,60 m. La travée centrale a une portée de 144 m (pour une longueur totale de l'ouvrage de 470 m). Deux niveaux de circulation sont prévus : le passage des trains au niveau supérieur du tablier, et une passerelle pour les piétons au niveau inférieur, pour les travaux d'entretien du viaduc.

Ce tablier repose sur des piles en maçonnerie de 92 m de hauteur (ce qui représentait, en 1992 encore, un record mondial pour ce type de piles). Ces piles, évidées, ont reçu un parement en moellons de granite. Ainsi, le viaduc domine la rivière de la Sioule de près de 133 m, ce qui en fait le viaduc ferroviaire le plus haut de France.

A l'origine, deux culées en maçonnerie avaient été prévues de part et d'autre du tablier ; celle du côté nord ayant été endommagée par un glissement de terrain en cours de chantier, elle a été remplacée par une travée métallique.

Éléments descriptifs

Matériau(x) du gros-oeuvre, mise en oeuvre et revêtement : acier ; granite, moellon

Dimensions

Mesures : l : 470 m ; h : 133 m

Présentation

Le viaduc des Fades est implanté à la limite des communes de Sauret-Besserve, au nord, et des Ancizes-Comps, au sud.

Références documentaires

Documents d'archive

- **Ligne Saint-Eloy - Pauniat**
Ligne Saint-Eloy - Pauniat, viaduc des Fades, plans, coupes, élévations. 1902-1905.
Archives départementales du Puy-de-Dôme : S 5947
- **Ligne Saint-Eloy - Pauniat : viaduc des Fades**
Ligne Saint-Eloy - Pauniat : viaduc des Fades, plans, coupes, élévations, etc. 1905, 1907 et sans date.
Archives départementales du Puy-de-Dôme : S 6103

Documents figurés

- **Projet du viaduc des Fades, 1904.**
Plans (avant pose des platelages et ouvrage terminé) et élévation du viaduc des Fades, dessin à l'encre et à la mine de plomb sur papier, s.n. [ingénieur auxiliaire], 1904.
Archives départementales du Puy-de-Dôme : S 6103
- **Viaduc des Fades, s.d.**
Vue du viaduc des Fades (Puy-de-Dôme) traversé par une locomotive à vapeur, photo noir & blanc, s.n., s.d.
Archives du Groupe de Recherches Historiques et Archéologiques de la Vallée de la Sumène
- **"Le viaduc des Fades avec la gare et les hôtels", vers 1925.**
« Ancizes-Comps (Les). Le viaduc des Fades avec la gare et les hôtels », carte postale N & B, édition G. d'O, vers 1925.
Archives départementales du Puy-de-Dôme : 569 Fi 1760
- **Projet du viaduc des Fades, 1904.**
Plans (avant pose des platelages et ouvrage terminé) et élévation du viaduc des Fades, dessin à l'encre et à la mine de plomb sur papier, s.n. [ingénieur auxiliaire], 1904.
Archives départementales du Puy-de-Dôme : S 6103

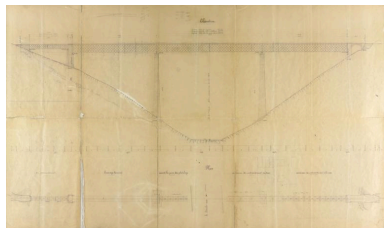
Bibliographie

- **Viaducs d'Auvergne. Monuments du chemin de fer, 1992.**
BELHOSTE, Jean-François, LISBONIS, Odile. **Viaducs d'Auvergne. Monuments du chemin de fer.**
Clermont-Ferrand : EPA (coll. "Itinéraires du patrimoine", n° 24), 1992.
p. 12-13
Région Auvergne-Rhône-Alpes, SRI, site de Clermont
- **viaduc des Fades : photographie 1909**
CARADEC, Marie-Anne, PAILLET, Antoine. **Nouvelles images : les débuts de la photographie dans l'Allier.** Portet-sur-Garonne : Loubatières, 2012.

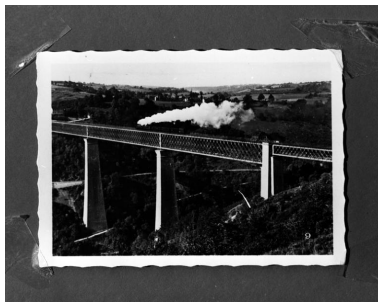
Liens web

- Ouvrages d'art et grands projets. : <http://structurae.info/ouvrages/viaduc-des-fades>

Illustrations



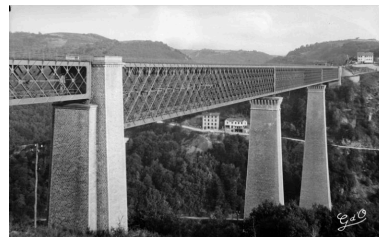
Projet du viaduc, élévation générale et plans du tablier.
IVR84_20166300308NUCA



Vue ancienne du viaduc des Fades traversé par une locomotive à vapeur.

Autr. Roger Choplain,
Autr. Roland Maston

IVR83_19956302800X



Le viaduc des Fades, la gare et les hôtels, vers 1925.

Autr. Serge Seguin

IVR84_20166300307NUC



Vue générale du viaduc des Fades enjambant la Sioule.

Phot. Roger Choplain,
Phot. Roland Maston

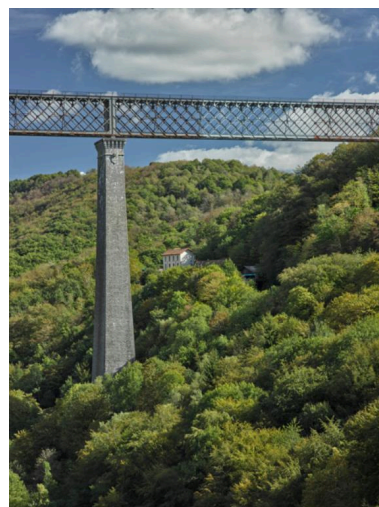
IVR83_19926302752XA



Le viaduc, à hauteur de tablier.

Phot. Christian Parisey

IVR84_20166300299NUC4A



Détail du viaduc : pile en maçonnerie et tablier métallique.

Phot. Christian Parisey

IVR84_20166300301NUC4A



Une des piles du viaduc et une partie du tablier, depuis le bas.

Phot. Roger Choplain,
Phot. Roland Maston

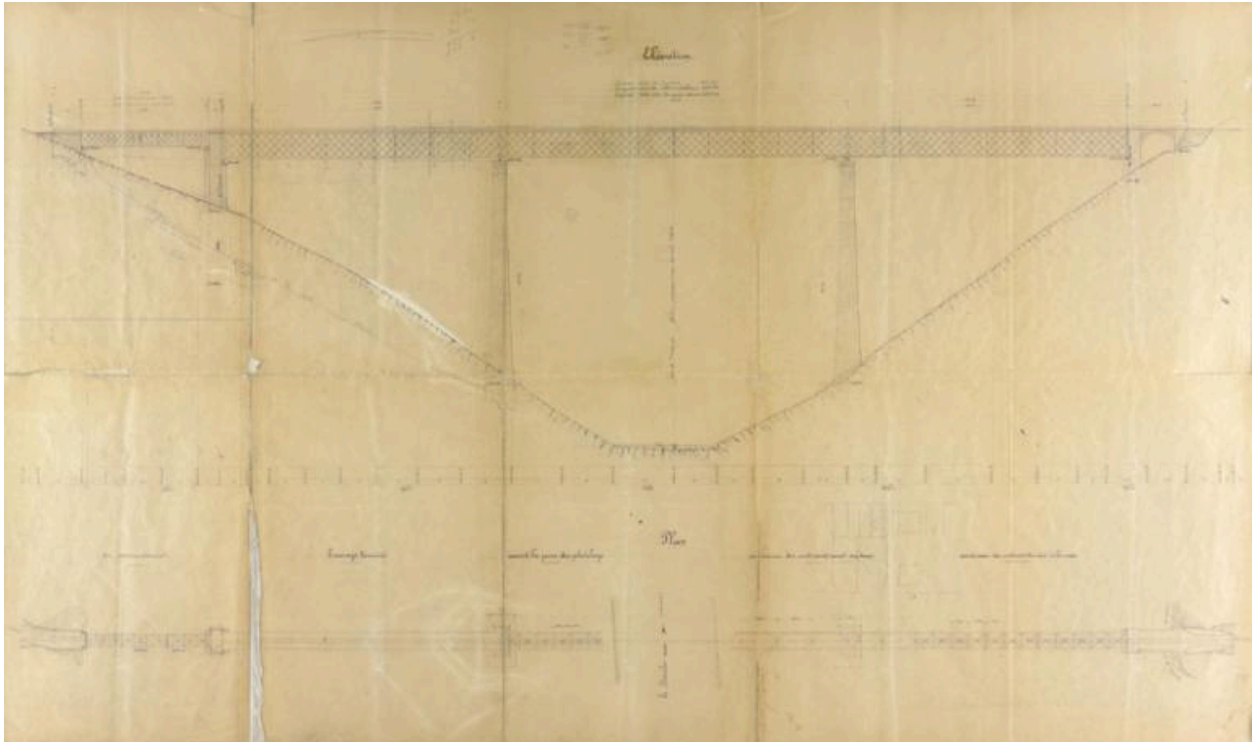
IVR83_19926302775X

Dossiers liés

Est partie constituante de : Ligne Lapeyrouse - Volvic (IA00141333)

Auteur(s) du dossier : Brigitte Ceroni, Delphine Renault-Jouseau, Maryse Durin-Tercelin

Copyright(s) : © Région Auvergne - Inventaire général du Patrimoine culturel



Projet du viaduc, élévation générale et plans du tablier.

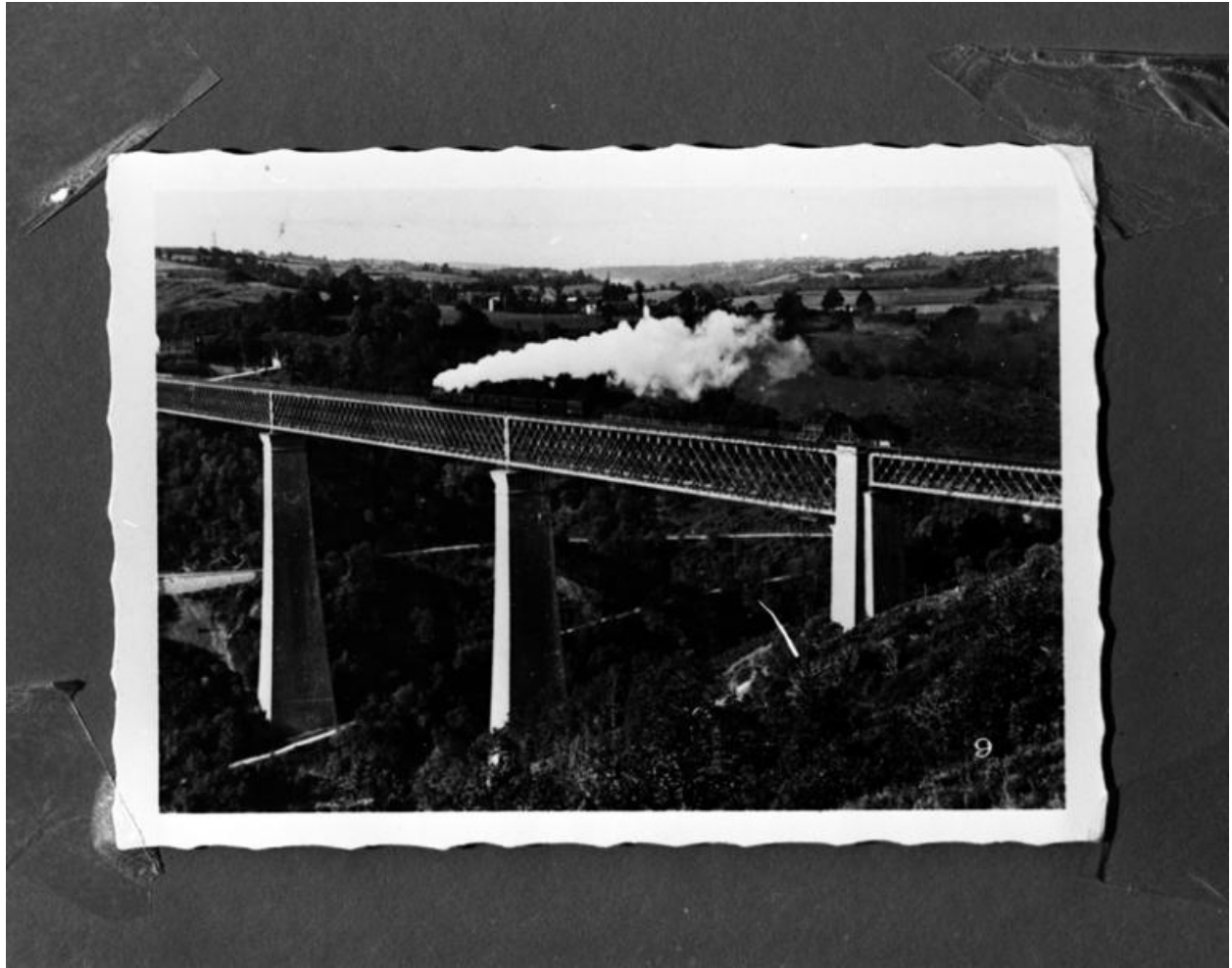
Référence du document reproduit :

- **Projet du viaduc des Fades, 1904.**
Plans (avant pose des platelages et ouvrage terminé) et élévation du viaduc des Fades, dessin à l'encre et à la mine de plomb sur papier, s.n. [ingénieur auxiliaire], 1904.
Archives départementales du Puy-de-Dôme : S 6103

IVR84_20166300308NUCA

© Région Auvergne-Rhône-Alpes, Inventaire général du patrimoine culturel, ADAGP ; © Archives départementales du Puy-de-Dôme

reproduction soumise à autorisation du titulaire des droits d'exploitation



Vue ancienne du viaduc des Fades traversé par une locomotive à vapeur.

Référence du document reproduit :

- **Viaduc des Fades, s.d.**
Vue du viaduc des Fades (Puy-de-Dôme) traversé par une locomotive à vapeur, photo noir & blanc, s.n., s.d.
Archives du Groupe de Recherches Historiques et Archéologiques de la Vallée de la Sumène

IVR83_19956302800X

Auteur du document reproduit : Roger Choplain, Roland Maston

© Région Auvergne - Inventaire général du Patrimoine culturel, ADAGP
communication libre, reproduction soumise à autorisation



Le viaduc des Fades, la gare et les hôtels, vers 1925.

Référence du document reproduit :

- **"Le viaduc des Fades avec la gare et les hôtels", vers 1925.**
« Ancizes-Comps (Les). Le viaduc des Fades avec la gare et les hôtels », carte postale N & B, édition G. d'O,
vers 1925.
Archives départementales du Puy-de-Dôme : 569 Fi 1760

IVR84_20166300307NUC

Auteur du document reproduit : Serge Seguin

© Région Auvergne-Rhône-Alpes, Inventaire général du patrimoine culturel, ADAGP ; © Archives départementales du Puy-de-Dôme

reproduction soumise à autorisation du titulaire des droits d'exploitation



Vue générale du viaduc des Fades enjambant la Sioule.

IVR83_19926302752XA

Auteur de l'illustration : Roger Choplain, Roland Maston

© Région Auvergne - Inventaire général du Patrimoine culturel, ADAGP
communication libre, reproduction soumise à autorisation

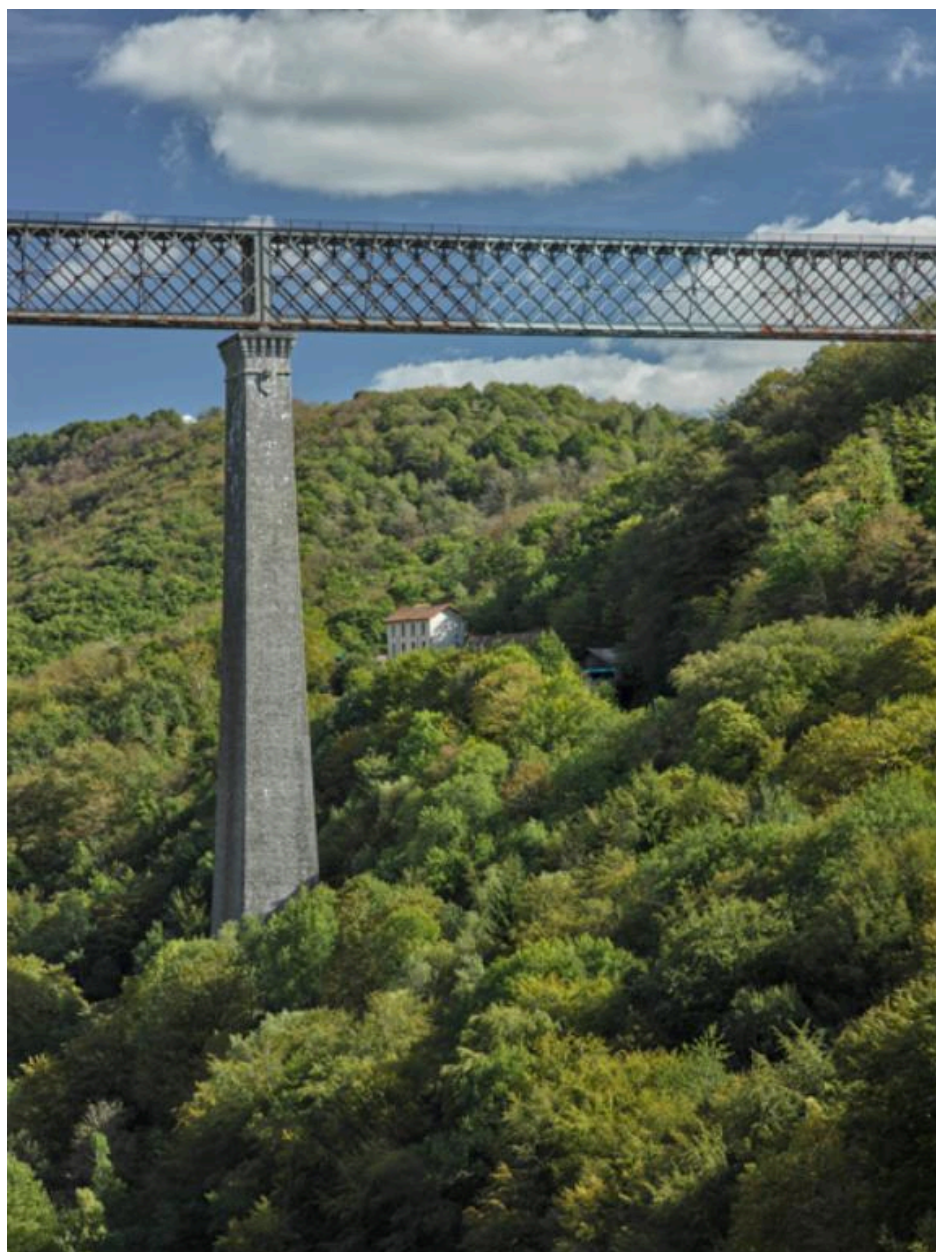


Le viaduc, à hauteur de tablier.

IVR84_20166300299NUC4A

Auteur de l'illustration : Christian Parisey

© Région Auvergne-Rhône-Alpes, Inventaire général du patrimoine culturel, ADAGP
communication libre, reproduction soumise à autorisation



Détail du viaduc : pile en maçonnerie et tablier métallique.

IVR84_20166300301NUC4A

Auteur de l'illustration : Christian Parisey

© Région Auvergne-Rhône-Alpes, Inventaire général du patrimoine culturel, ADAGP
communication libre, reproduction soumise à autorisation



Une des piles du viaduc et une partie du tablier, depuis le bas.

IVR83_19926302775X

Auteur de l'illustration : Roger Choplain, Roland Maston

© Région Auvergne - Inventaire général du Patrimoine culturel, ADAGP
communication libre, reproduction soumise à autorisation