



Auvergne, Puy-de-Dôme
Randan

service d'apparat du pavillon de Breteuil : sucrier sur piédouche et son couvercle : sucrier

Références du dossier

Numéro de dossier : IM63005867

Date de l'enquête initiale : 2021

Date(s) de rédaction : 2021

Cadre de l'étude : opération ponctuelle Inventaire du fonds mobilier du domaine royal de Randan

Degré d'étude : étudié

Désignation

Dénomination : sucrier

Précision sur la dénomination : sucrier

Compléments de localisation

Historique

Service d'apparat du pavillon de Breteuil (Saint-Cloud) en porcelaine de Sèvres ayant appartenu au roi Louis-Philippe.

Marque verte : date 45 à droite ; marque dorée : date 1847

Période(s) principale(s) : 2e quart 19e siècle

Dates : 1845, 1847

Auteur(s) de l'oeuvre : Manufacture de Sèvres (céramiste), Hilaire Boullemier (doreur, ?)

Lieu d'exécution : Île-de-France, Hauts-de-Seine, Sèvres

Description

Sucrier d'un ensemble de pièces du service d'apparat constitué d'un sucrier, de six jattes, deux assiettes plates, deux assiettes montées à trois plateaux.

Éléments descriptifs

Catégorie(s) technique(s) : céramique

Matériaux : porcelaine

Mesures : d : 16,6 cm (diamètre coupe)d : 19 cm (diamètre assiette du pied)h : 12,7

Inscriptions & marques : inscription concernant le destinataire (sur l'oeuvre), inscription concernant le commanditaire (sur l'oeuvre), inscription concernant le fabricant (sur l'oeuvre)

Précisions et transcriptions :

Inscription concernant la destination dans un médaillon dentelé, rouge : PAV:⁰ⁿ DE/BRETEUIL ; inscription concernant le commanditaire : lettre LP deux fois en regard, couronnées, verte SV à gauche, date à droite ; inscription concernant le fabricant : marque dorée LP couronné au centre entourée de Sèvres et la date de fabrication ; marque en creux : **i.** non identifiée ; marque du doreur, dorée : **B.** probablement pour Hilaire Boullemier.

Statut, intérêt et protection

Statut de la propriété : propriété de la région

Données complémentaires

F-MDT-Randan

| | |
|---------------------|--------------|
| Numéro d'inventaire | DR 2012-12-1 |
|---------------------|--------------|

Illustrations



Vue des marques sous
le pied du sucrier
Phot. Lionel Sauzade
IVR84_20216300214NUC4A



Vue générale
Phot. Lionel Sauzade
IVR84_20216300218NUC4A



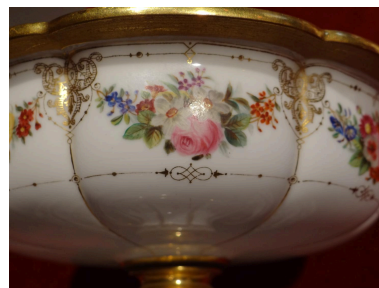
Vue générale de la coupe
Phot. Lionel Sauzade
IVR84_20216300219NUC4A



Vue générale de la coupe
Phot. Lionel Sauzade
IVR84_20216300220NUC4A



Vue générale
Phot. Lionel Sauzade
IVR84_20216300221NUC4A



vue de détail du décor
Phot. Lionel Sauzade
IVR84_20216300222NUC4A

Dossiers liés

Est partie constituante de : service d'apparat du pavillon de Breteuil : sucrier sur piédouche et son couvercle (IM63005866) Auvergne, Puy-de-Dôme, Randan

Auteur(s) du dossier : Maryse Durin-Tercelin, Maryse Durin-Tercelin

Copyright(s) : © Région Auvergne-Rhône-Alpes, Inventaire général du patrimoine culturel



Vue des marques sous le pied du sucrier

IVR84_20216300214NUC4A

Auteur de l'illustration : Lionel Sauzade

© Région Auvergne-Rhône-Alpes, Inventaire général du patrimoine culturel
communication libre, reproduction soumise à autorisation



Vue générale

IVR84_20216300218NUC4A

Auteur de l'illustration : Lionel Sauzade

© Région Auvergne-Rhône-Alpes, Inventaire général du patrimoine culturel
communication libre, reproduction soumise à autorisation



Vue générale de la coupe

IVR84_20216300219NUC4A

Auteur de l'illustration : Lionel Sauzade

© Région Auvergne-Rhône-Alpes, Inventaire général du patrimoine culturel
communication libre, reproduction soumise à autorisation



Vue générale de la coupe

IVR84_20216300220NUC4A

Auteur de l'illustration : Lionel Sauzade

© Région Auvergne-Rhône-Alpes, Inventaire général du patrimoine culturel
communication libre, reproduction soumise à autorisation



Vue générale

IVR84_20216300221NUC4A

Auteur de l'illustration : Lionel Sauzade

© Région Auvergne-Rhône-Alpes, Inventaire général du patrimoine culturel
communication libre, reproduction soumise à autorisation



vue de détail du décor

IVR84_20216300222NUC4A

Auteur de l'illustration : Lionel Sauzade

© Région Auvergne-Rhône-Alpes, Inventaire général du patrimoine culturel
communication libre, reproduction soumise à autorisation