



Auvergne, Puy-de-Dôme  
Randan  
place Adélaïde d'Orléans

## Ensemble de gravures naïves (6) - Portraits de membres de la famille d'Orléans (Monarchie de Juillet)

### Références du dossier

Numéro de dossier : IM63006036

Date de l'enquête initiale : 2021

Date(s) de rédaction : 2021

Cadre de l'étude : opération ponctuelle Inventaire du fonds mobilier du domaine royal de Randan

Degré d'étude : étudié

### Désignation

Dénomination : estampe

Titres :

### Compléments de localisation

Milieu d'implantation : en village

### Historique

Ensemble de six gravures naïves, portraits en pied de membres de la famille d'Orléans, sous la Monarchie de Juillet :

- Louis-Philippe Ier, roi des Français ;
- Marie-Amélie, reine des Français ;
- Adélaïde, princesse d'Orléans ;
- François d'Orléans, prince de Joinville ;
- Henri d'Orléans, duc d'Aumale ;
- Louise d'Orléans, reine des Belges.

Période(s) principale(s) : 19e siècle

Auteur(s) de l'oeuvre : Camus (imprimeur)

Personne(s) liée(s) à l'histoire de l'oeuvre : Louis-Philippe Orléans d' (modèle), Marie-Amélie Bourbon-Siciles, Adélaïde Orléans d' (modèle), François Orléans d' (modèle), Henri Orléans d' (modèle), Louise Orléans d' (modèle)

### Description

Six gravures polychromes.

### Éléments descriptifs

Catégorie(s) technique(s) : estampe

Éléments structurels, forme, fonctionnement : support, rectangulaire vertical

Matériaux : papier

Mesures : h : 23,2 cml : 14,8 cm

Représentations :

Louis-Philippe Ier ; portrait  
reine ; portrait

princesse ; portrait

prince ; portrait

Portraits en pied de : Louis-Philippe Ier, roi des Français ; Marie-Amélie, reine des Français ; Adélaïde, princesse d'Orléans ; François d'Orléans, prince de Joinville ; Henri d'Orléans, duc d'Aumale ; Louise d'Orléans, reine des Belges.

Inscriptions & marques : lettre (gravé, sur l'oeuvre), inscription donnant l'identité du modèle

Précisions et transcriptions :

Se reporter à chaque gravure.

## État de conservation

## Statut, intérêt et protection

Statut de la propriété : propriété de la région

## Données complémentaires

F-MDT-Randan

Numéro d'inventaire	DR 2012-33 à DR 2012-38
NCVENT	ASS 2012-38 à ASS 2012-43

## Illustrations



Louis Philippe Ier  
Phot. Nathalie Buysens  
IVR84\_20216300965NUCA



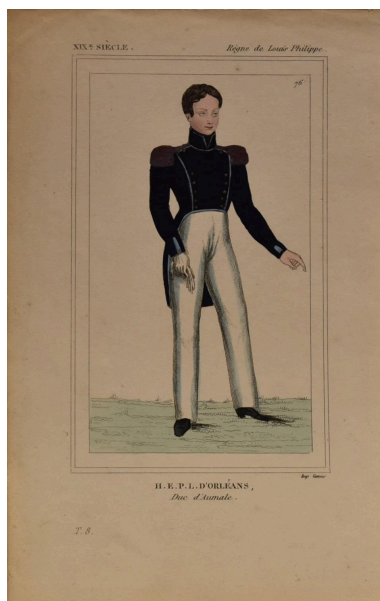
Marie-Amélie, reine des Français  
Phot. Nathalie Buysens  
IVR84\_20216300966NUCA



Adélaïde, princesse d'Orléans  
Phot. Nathalie Buysens  
IVR84\_20216300967NUCA



François d'Orléans, prince de Joinville  
Phot. Nathalie BuysSENS  
IVR84\_20216300968NUCA



Henri d'Orléans, prince de Joinville  
Phot. Nathalie BuysSENS  
IVR84\_20216300969NUCA



Louise d'Orléans, reine des Belges  
Phot. Nathalie BuysSENS  
IVR84\_20216300970NUCA

## Dossiers liés

Oeuvre(s) partie(s) constituante(s) étudiée(s) : Gravure naïve n° 3 - Portrait d'Adélaïde d'Orléans (IM63006039)  
Auvergne, Puy-de-Dôme, Randan, place Adélaïde d'Orléans

Oeuvre(s) partie(s) constituante(s) étudiée(s) : Gravure naïve n° 5 - Portrait d'Henri d'Orléans, duc d'Aumale  
(IM63006041) Auvergne, Puy-de-Dôme, Randan, place Adélaïde d'Orléans

Oeuvre(s) partie(s) constituante(s) étudiée(s) : Gravure naïve n° 1 - Portrait de Louis-Philippe Ier, roi des Français  
(IM63006037) Auvergne, Puy-de-Dôme, Randan, place Adélaïde d'Orléans

Oeuvre(s) partie(s) constituante(s) étudiée(s) : Gravure naïve n° 2 - Portrait de Marie-Amélie, reine des Français  
(IM63006038) Auvergne, Puy-de-Dôme, Randan, place Adélaïde d'Orléans

Oeuvre(s) partie(s) constituante(s) étudiée(s) : Gravure naïve n° 4 - Portrait de François d'Orléans, prince de Joinville  
(IM63006040) Auvergne, Puy-de-Dôme, Randan, place Adélaïde d'Orléans

Oeuvre(s) partie(s) constituante(s) étudiée(s) : Gravure naïve n° 6 - Portrait de Louise d'Orléans, reine des Belges  
(IM63006042) Auvergne, Puy-de-Dôme, Randan, place Adélaïde d'Orléans

Auteur(s) du dossier : Nathalie BuysSENS, Nathalie BuysSENS

Copyright(s) : © Région Auvergne-Rhône-Alpes, Inventaire général du patrimoine culturel



Louis Philippe Ier

IVR84\_20216300965NUCA

Auteur de l'illustration : Nathalie Buysens

© Région Auvergne-Rhône-Alpes, Inventaire général du patrimoine culturel  
communication libre, reproduction soumise à autorisation



Marie-Amélie, reine des Français

IVR84\_20216300966NUCA

Auteur de l'illustration : Nathalie Buysens

© Région Auvergne-Rhône-Alpes, Inventaire général du patrimoine culturel  
communication libre, reproduction soumise à autorisation



Adélaïde, princesse d'Orléans

IVR84\_20216300967NUCA

Auteur de l'illustration : Nathalie Buysens

© Région Auvergne-Rhône-Alpes, Inventaire général du patrimoine culturel  
communication libre, reproduction soumise à autorisation

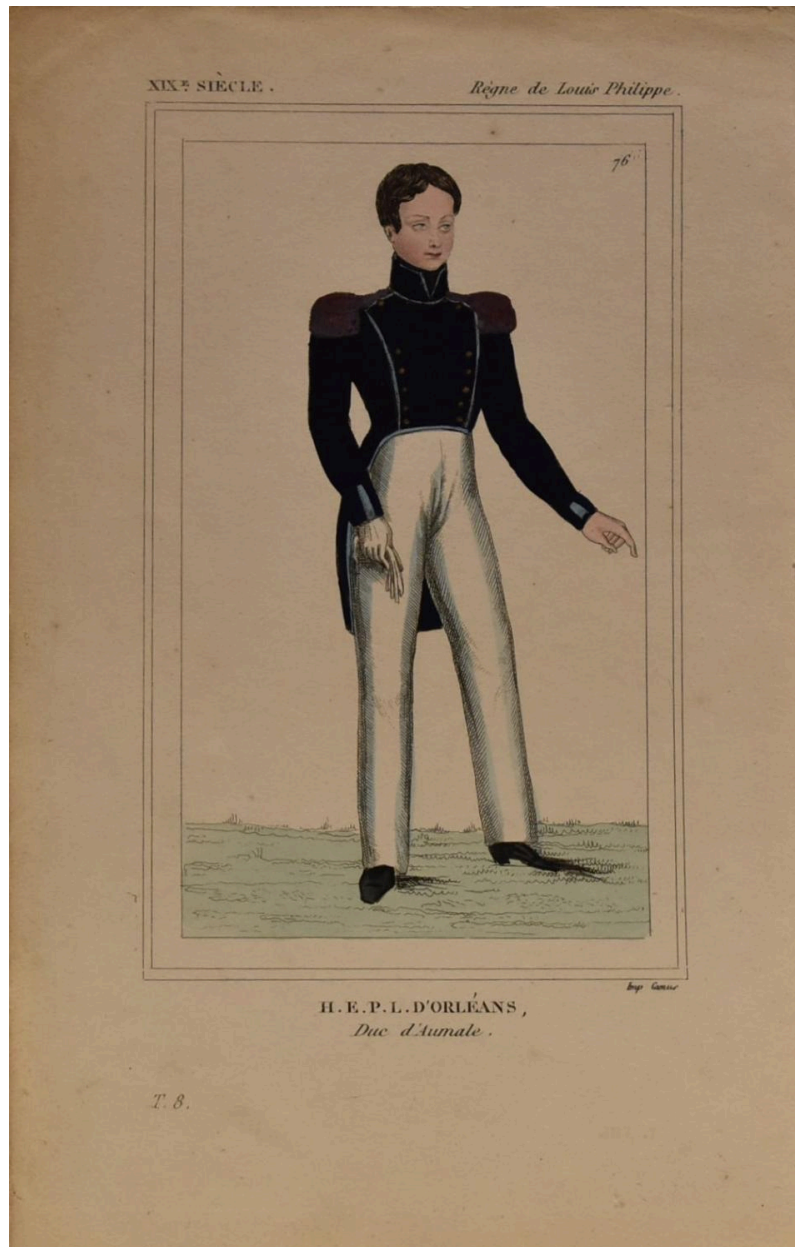


François d'Orléans, prince de Joinville

IVR84\_20216300968NUCA

Auteur de l'illustration : Nathalie Buysens

© Région Auvergne-Rhône-Alpes, Inventaire général du patrimoine culturel  
communication libre, reproduction soumise à autorisation



Henri d'Orléans, prince de Joinville

IVR84\_20216300969NUCA

Auteur de l'illustration : Nathalie Buysens

© Région Auvergne-Rhône-Alpes, Inventaire général du patrimoine culturel  
communication libre, reproduction soumise à autorisation





Louise d'Orléans, reine des Belges

IVR84\_20216300970NUCA

Auteur de l'illustration : Nathalie Buysens

© Région Auvergne-Rhône-Alpes, Inventaire général du patrimoine culturel  
communication libre, reproduction soumise à autorisation