



Lyon 7e  
la Guillotière  
20-24 avenue Félix-Faure , 266-268 rue de Créqui

## Immeuble

### Références du dossier

Numéro de dossier : IA69005367  
Date de l'enquête initiale : 2006  
Date(s) de rédaction : 2006  
Cadre de l'étude : inventaire topographique Inventaire de la Ville de Lyon  
Degré d'étude : repéré

### Désignation

Dénomination : immeuble  
Parties constituantes non étudiées : bureau, boutique

### Compléments de localisation

Milieu d'implantation : en ville  
Références cadastrales : 1999, AE, 142

### Historique

En 1909, l'architecte A. Boulu, mandataires des industriels André Tollet et André Drevet, 13 rue Jarente, demande l'autorisation de faire construire un immeuble pour magasins et bureaux aux 22-24 avenue Félix-Faure, angle de la rue de Créqui ; l'autorisation est accordée le 30 septembre. L'ensemble est démoli à la fin du 20e siècle et le portail intégré dans la nouvelle construction.

Période(s) principale(s) : 4e quart 20e siècle  
Période(s) secondaire(s) : 1er quart 20e siècle

### Description

#### Éléments descriptifs

Matériau(x) du gros-oeuvre, mise en oeuvre et revêtement : béton  
Matériau(x) de couverture : tuile  
Type(s) de couverture : toit à longs pans ; croupe

#### Typologies et état de conservation

Typologies : deux corps de bâtiment en L  
État de conservation : bon état, vestiges

### Statut, intérêt et protection

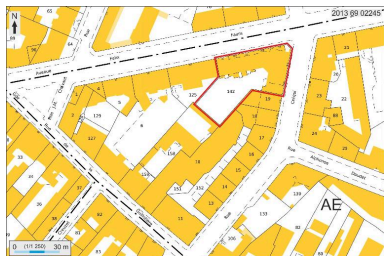
intérieur non vu  
Statut de la propriété : propriété privée

## Références documentaires

### Documents d'archive

- AC Lyon. 344 WP 038. PCA 19090639. Permis de construire, 8 juillet 1909  
AC Lyon. 344 WP 038. PCA 19090639. Permis de construire, 8 juillet 1909

### Illustrations



Plan masse et de situation,  
extrait de <http://cadastre.gouv.fr>  
Dess. André Céréza  
IVR82\_20136902245NUDA



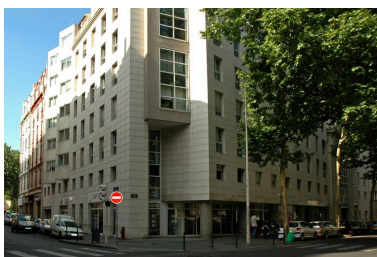
Vue générale  
Phot. Didier Gourbin  
IVR82\_20126902014NUCA



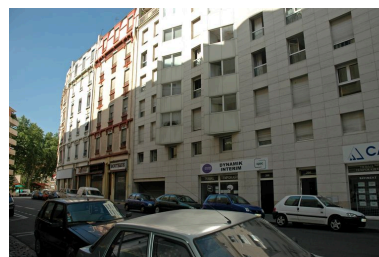
Vue du portail remployé  
Phot. Eric Dessert  
IVR82\_20076901317NUC



Autre vue du portail remployé  
Phot. Bertrand Stofleth  
IVR82\_20096902395NUCA



Elévation latérale, rue de Créqui  
Phot. Maryannick Chalabi  
IVR82\_20066903068NUCA



Elévation rue de Créqui, vue partielle  
Phot. Maryannick Chalabi  
IVR82\_20076900316NUCA



Elévation postérieure  
Phot. Maryannick Chalabi  
IVR82\_20066903061NUCA

## **Dossiers liés**

### **Dossiers de synthèse :**

Présentation du secteur d'étude Lyon Guillotière (IA69005009) Rhône-Alpes, Rhône, Lyon 7e, la Guillotière  
Immeubles du secteur d'étude La Guillotière (IA69005010) Lyon 7e, la Guillotière

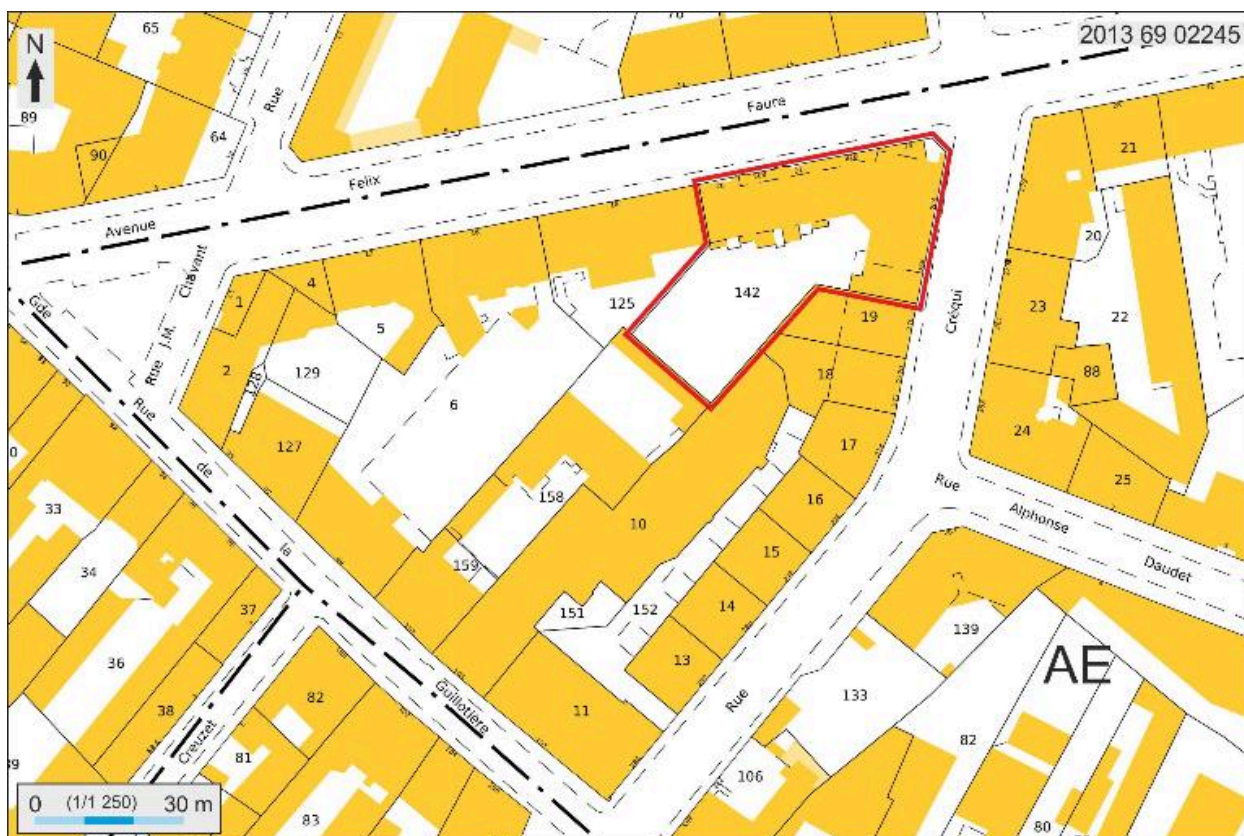
### **Oeuvre(s) contenue(s) :**

#### **Oeuvre(s) en rapport :**

Avenue Félix-Faure (IA69005402) Rhône-Alpes, Rhône, Lyon 7e, la Guillotière

Auteur(s) du dossier : Maryannick Chalabi, Catherine Guégan

Copyright(s) : © Région Rhône-Alpes, Inventaire général du patrimoine culturel ; © Ville de Lyon



Plan masse et de situation, extrait de <http://cadastre.gouv.fr>

IVR82\_20136902245NUDA

Auteur de l'illustration : André Céréza

Date de prise de vue : 2013

© Région Rhône-Alpes, Inventaire général du patrimoine culturel ; © Ministère des finances, CIDF, Service du cadastre  
reproduction soumise à autorisation du titulaire des droits d'exploitation



Vue générale

IVR82\_20126902014NUCA

Auteur de l'illustration : Didier Gourbin

© Région Rhône-Alpes, Inventaire général du patrimoine culturel ; © Ville de Lyon  
reproduction soumise à autorisation du titulaire des droits d'exploitation



Vue du portail remployé

IVR82\_20076901317NUC

Auteur de l'illustration : Eric Dessert

© Région Rhône-Alpes, Inventaire général du patrimoine culturel ; © Ville de Lyon  
reproduction soumise à autorisation du titulaire des droits d'exploitation



Autre vue du portail remployé

IVR82\_20096902395NUCA

Auteur de l'illustration : Bertrand Stofleth

© Région Rhône-Alpes, Inventaire général du patrimoine culturel ; © Ville de Lyon  
reproduction soumise à autorisation du titulaire des droits d'exploitation



Elévation latérale, rue de Créqui

IVR82\_20066903068NUCA

Auteur de l'illustration : Maryannick Chalabi

© Région Rhône-Alpes, Inventaire général du patrimoine culturel ; © Ville de Lyon  
reproduction soumise à autorisation du titulaire des droits d'exploitation





Elévation rue de Créqui, vue partielle

IVR82\_20076900316NUCA

Auteur de l'illustration : Maryannick Chalabi

© Région Rhône-Alpes, Inventaire général du patrimoine culturel ; © Ville de Lyon  
reproduction soumise à autorisation du titulaire des droits d'exploitation



Elévation postérieure

IVR82\_20066903061NUCA

Auteur de l'illustration : Maryannick Chalabi

© Région Rhône-Alpes, Inventaire général du patrimoine culturel ; © Ville de Lyon  
reproduction soumise à autorisation du titulaire des droits d'exploitation