



Lyon 7e  
Guillotière  
17 rue Salomon-Reinach

## **Ensemble de deux immeubles, sur rue et sur cour**

### **Références du dossier**

Numéro de dossier : IA69007401  
Date de l'enquête initiale : 2015  
Date(s) de rédaction : 2015  
Cadre de l'étude : inventaire topographique Inventaire de la Ville de Lyon  
Degré d'étude : repéré

### **Désignation**

Dénomination : immeuble  
Parties constituantes non étudiées : cour, immeuble

### **Compléments de localisation**

Milieu d'implantation : en ville  
Références cadastrales : 2014, AO, 42

### **Historique**

Ensemble construit à partir de 1858 (construction de bâtiments en fond de cour, "joignant les bâtiments de la Manutention civile de Lyon", pour François-Antoine Moirou ; AC Lyon, 315 WP 099/13). Les deux immeubles apparaissent dans leur disposition actuelle sur le premier plan parcellaire de 1886.

Période(s) principale(s) : 3e quart 19e siècle ()

### **Description**

Immeuble sur rue de deux étages carrés, avec passage cocher. Immeuble sur cour de quatre étages carrés, avec escalier à cage ouverte.

### **Éléments descriptifs**

Matériau(x) du gros-oeuvre, mise en oeuvre et revêtement : calcaire, moellon, enduit  
Matériau(x) de couverture : tuile mécanique  
Étage(s) ou vaisseau(x) : sous-sol, 2 étages carrés, 4 étages carrés  
Élévations extérieures : élévation à travées  
Type(s) de couverture : toit à longs pans  
Escaliers : escalier dans-oeuvre : escalier tournant à retours avec jour, en maçonnerie, cage ouverte

### **Typologies et état de conservation**

Typologies : immeuble bas, en longueur ; ensemble de deux immeubles parallèles : sur rue et sur cour ; immeuble en longueur avec passage  
État de conservation : bon état

### **Statut, intérêt et protection**

Statut de la propriété : propriété privée

## Données complémentaires

### F-MDE- Collectif Immeubles Marseille-Saint-André

Mitoyenneté	Oui
Rupture d'alignement	Non
Nombre de façades sur rue	1
Nombre de corps de bâtiments	2 corps de bâtiments parallèles
Place de l'entrée	centrée
Porte	dénaturée
Nombre de travées	3
Nombre de niveaux	3
Niveau de décor	décor élémentaire
Limite de toiture	corniche bois
Décrochement de façade	Non
Balcon	non
Balcon filant	Non
Loggia	Non
Balcon-loggia	Non
Visibilité des matériaux	sur mur pignon
Matériaux des encadrements	pierre
Matériaux des garde-corps	fonte
Escalier 1 : situation	à l'arrière
Escalier 2 : situation	en revers de façade et central
Escaliers en pendant	Non
1re volée différenciée	décalée
Nombre de volées par étage	2
Tour d'escalier	Non
Matériaux de l'escalier	pierre et bois
Garde corps de l'escalier	fer forgé
Cage	ouverte
Pavement	carrelage
Ascenseur	non
Verrières	Non
Type de passage	passage cocher
Sas	Non
Distribution des logements	par palier de l'escalier
Fonctions commerciales	Boutique "Cyber assistance" ; bar "L'Antisèche"

Immeuble faisant partie d'un ensemble	entrée et cour communes
Nature de l'ensemble	Immeuble sur rue et immeuble sur cour
Agrandissement	Non
Surélévation	Non
Alignement	Non
Modification de façade	Non
Reconstruction de façade	Non
Nivellement	Non

## Illustrations



Immeuble sur rue, vue générale  
Phot. Catherine Guégan  
IVR82\_20156901199NUCA



Immeuble sur rue, première volée d'escalier décalée à droite du passage cocher  
Phot. Catherine Guégan  
IVR82\_20156902507NUCA



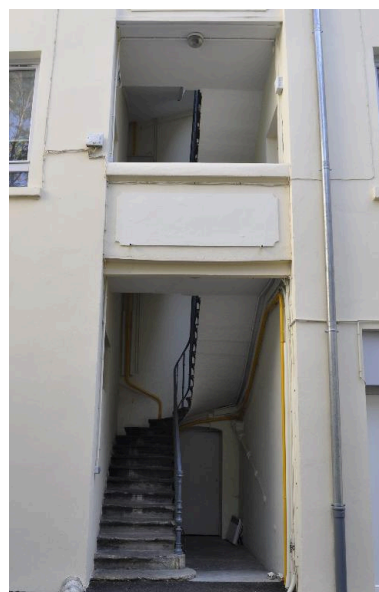
Immeuble sur rue, cage d'escalier  
Phot. Catherine Guégan  
IVR82\_20156902532NUCA



Immeuble sur rue, élévation postérieure  
Phot. Catherine Guégan  
IVR82\_20156902510NUCA



Immeuble sur cour, vue partielle de l'élévation antérieure



Phot. Catherine Guégan  
IVR82\_20156902511NUCA

Immeuble sur cour,  
escalier à cage ouverte  
Phot. Catherine Guégan  
IVR82\_20156902512NUCA



Immeuble sur cour, partie  
supérieure de la cage d'escalier  
Phot. Catherine Guégan  
IVR82\_20156902513NUCA



Immeuble sur cour, élévation  
postérieure et pignon latéral  
en moellons apparents  
Phot. Catherine Guégan  
IVR82\_20156902514NUCA

## Dossiers liés

### Dossiers de synthèse :

Les immeubles du secteur "Saint-André" (Lyon 7) (IA69006880) Rhône-Alpes, Rhône, Lyon 7e, Guillotière

### Oeuvre(s) contenue(s) :

### Oeuvre(s) en rapport :

Chemin ou rue des Trois-Pierres, puis rue Salomon-Reinach (IA69006826) Rhône-Alpes, Rhône, Lyon 7e, Guillotière

Auteur(s) du dossier : Magali Delavenne, Catherine Guégan

Copyright(s) : © Région Auvergne-Rhône-Alpes, Inventaire général du patrimoine culturel ; © Ville de Lyon



Immeuble sur rue, vue générale

IVR82\_20156901199NUCA

Auteur de l'illustration : Catherine Guégan

© Région Rhône-Alpes, Inventaire général du patrimoine culturel ; © Ville de Lyon  
reproduction soumise à autorisation du titulaire des droits d'exploitation



Immeuble sur rue, première volée d'escalier décalée à droite du passage cocher

IVR82\_20156902507NUCA

Auteur de l'illustration : Catherine Guégan

© Région Rhône-Alpes, Inventaire général du patrimoine culturel ; © Ville de Lyon  
reproduction soumise à autorisation du titulaire des droits d'exploitation



Immeuble sur rue, cage d'escalier

IVR82\_20156902532NUCA

Auteur de l'illustration : Catherine Guégan

© Région Rhône-Alpes, Inventaire général du patrimoine culturel ; © Ville de Lyon  
reproduction soumise à autorisation du titulaire des droits d'exploitation



Immeuble sur rue, élévation postérieure

IVR82\_20156902510NUCA

Auteur de l'illustration : Catherine Guégan

© Région Rhône-Alpes, Inventaire général du patrimoine culturel ; © Ville de Lyon  
reproduction soumise à autorisation du titulaire des droits d'exploitation





Immeuble sur cour, vue partielle de l'élévation antérieure

IVR82\_20156902511NUCA

Auteur de l'illustration : Catherine Guégan

© Région Rhône-Alpes, Inventaire général du patrimoine culturel ; © Ville de Lyon  
reproduction soumise à autorisation du titulaire des droits d'exploitation



Immeuble sur cour, escalier à cage ouverte

IVR82\_20156902512NUCA

Auteur de l'illustration : Catherine Guégan

© Région Rhône-Alpes, Inventaire général du patrimoine culturel ; © Ville de Lyon  
reproduction soumise à autorisation du titulaire des droits d'exploitation



Immeuble sur cour, partie supérieure de la cage d'escalier

IVR82\_20156902513NUCA

Auteur de l'illustration : Catherine Guégan

© Région Rhône-Alpes, Inventaire général du patrimoine culturel ; © Ville de Lyon  
reproduction soumise à autorisation du titulaire des droits d'exploitation



Immeuble sur cour, élévation postérieure et pignon latéral en moellons apparents

IVR82\_20156902514NUCA

Auteur de l'illustration : Catherine Guégan

© Région Rhône-Alpes, Inventaire général du patrimoine culturel ; © Ville de Lyon  
reproduction soumise à autorisation du titulaire des droits d'exploitation