



Rhône-Alpes, Savoie
Aix-les-Bains
Les Plonges
1961 à 1365 boulevard Lepic

Atelier, puis maison, actuellement immeuble et édifice artisanal

Références du dossier

Numéro de dossier : IA73002322
Date de l'enquête initiale : 2013
Date(s) de rédaction : 2013
Cadre de l'étude : inventaire topographique Inventaire de la Ville d'Aix-les-Bains
Degré d'étude : étudié

Désignation

Dénomination : atelier, maison
Destinations successives : immeuble, édifice artisanal

Compléments de localisation

Milieu d'implantation : en ville
Références cadastrales : 1879, E, 21 p.; 24 p. ; 2004, AY, 16

Historique

Cet immeuble est issu de l'agrandissement d'un atelier construit en 1889 pour Jérôme Pichoud, exploitant d'un commerce de serrurerie et de bicyclettes situé sur la place du Revard. Dès 1891, cet atelier est agrandi et transformé en habitation. Outre ce bâtiment, la parcelle accueille également une scierie bâtie en 1892.

D'après les papiers à en-tête, l'ensemble artisanal progressivement développé aux Plonges est qualifié de « Cité de l'Industrie ». Complétant les commerces situés place du Revard et avenue de Chambéry, ces équipements permettent à Jérôme Pichoud d'exercer différentes activités : travaux de métallerie, de ferronnerie, de sciage du bois et de réparation mécanique. Ainsi, les rampes en fer forgé de l'hôtel International et celle de l'escalier de l'hôtel Thermal, sont réalisées par cette entreprise.

L'entrepreneur exécute donc des travaux sur les chantiers de construction, mais il fournit également du matériel de chantier et assure des travaux de réparation sur les outils utilisés par les entreprises de constructions (AP Entreprise Léon Grosse. Boite n°0, dossier n°3). A côté de ces activités, Jérôme Pichoud exploite un lavoir public, construit en 1888, utilisant les eaux d'une dérivation du ruisseau du Tillet (Délibération du conseil municipal, 6 février 1887).

Au début du XXe siècle, l'habitation est à nouveau agrandie par l'édification, au sud-est, d'un corps de bâtiment en forme de tour couvert d'un toit en pavillon. En 1918, un garage est édifié au nord-ouest. Une dernière extension, attenante au garage et constituant une habitation indépendante, intervient en 1925 (AC Aix-les-Bains. 1 O 225, n°7).

Le lavoir est démoli en 1943, la scierie est cédée à un autre propriétaire en 1952 tandis que le séchoir bâti en 1921 est certainement détruit en 1964 par Albert Kohler, alors propriétaire de la parcelle.

Période(s) principale(s) : 4e quart 19e siècle, 1er quart 20e siècle ()

Période(s) secondaire(s) : 1er quart 20e siècle ()

Dates : 1889 (daté par source), 1891 (daté par source), 1918 (daté par source), 1925 (daté par source)

Auteur(s) de l'oeuvre : Carmélino Boschetto (entrepreneur de maçonnerie, attribution par source)

Description

Ce bâtiment, implanté entre le boulevard Lepic et la voie ferrée, est longé par un chemin au nord et bordé d'une cour au sud et à l'est.

Il compte quatre corps de bâtiments principaux placés au même alignement, complétés par de petites annexes construites contre la façade nord.

Au sud-est et proche de la voie ferrée, s'élève un corps de bâtiment de plan rectangulaire présentant des pans coupés sur tous les angles, et couvert d'un toit en pavillon orné d'épis de faitage en zinc. Il comprend un sous-sol, un rez-de-chaussée et deux étages carrés. Les élévations, couronnées d'une corniche, sont régulièrement ajourées de baies encadrées de béton moulé. Un escalier extérieur en équerre et en béton ceint les façades nord-est et sud-est. Des consoles à triglyphes et volutes soutiennent les balcons soulignant les baies du second étage et le balcon filant à retour d'équerre régnant sur l'ensemble du premier étage.

Ce balcon se prolonge sur le corps de bâtiment adossé, de plan rectangulaire allongé et couvert d'un toit à deux versants en tuiles mécaniques. Il comprend un sous-sol, un rez-de-chaussée percé de deux grandes portes cochères, un étage carré desservi par un balcon filant, et un étage de comble. Sept travées animent la façade sur cour protégée par un large avant-toit fermé. La travée placée à l'extrémité sud de cette élévation est mise en valeur par un bow-window au rez-de-chaussée, par des poteaux et des aisseliers en bois sculpté situés au premier étage et par une lucarne sur le versant.

Au nord-ouest et proche du boulevard Lepic, l'ensemble se complète par deux corps de bâtiments en rez-de-chaussée.

Eléments descriptifs

Matériau(x) du gros-oeuvre, mise en oeuvre et revêtement : pierre, moellon, enduit ; béton enduit

Matériau(x) de couverture : matériau synthétique en couverture, tuile mécanique

Type(s) de couverture : toit en pavillon ; toit à deux pans ; appentis

Escaliers : escalier de distribution extérieur : escalier en équerre, en maçonnerie

Décor

Techniques : maçonnerie, ferronnerie, menuiserie

Représentations : enroulement, volute, pointe de diamant

Statut, intérêt et protection

PLU 2007 : étoile creuse (bâti intéressant : démolition soumise à permis de démolir)

Statut de la propriété : propriété d'une personne privée

Références documentaires

Documents d'archive

- **AC Aix-les-Bains. 1 D. 1887. Délibération, Jérôme Pichoud, dérivation du Tillet.**
AC Aix-les-Bains. 1 D. Registre des délibérations. **Délibération du conseil municipal pour autoriser Jérôme Pichoud à créer une dérivation du Tillet**, 6 février 1887.
AC Aix-les-Bains : 1 D
- **AC Aix-les-Bains. 1 O 188, n°79. 1890. Autorisation de voirie, Jérôme Pichoud, boulevard du Tillet.**
AC Aix-les-Bains. 1 O 188, n°79. **Autorisation de voirie accordée à M. Pichoud Jérôme pour clore par un mur sa propriété aux Plonges le long du boulevard du Tillet**, 1er mai 1890.
AC Aix-les-Bains : 1 O 188, n°79
- **AC Aix-les-Bains. 1 O 206, n°125. 1906. Autorisation de voirie, Jérôme Pichoud, boulevard du Tillet.**
AC Aix-les-Bains. 1 O 206, n°125. **Autorisation de voirie accordée à M. Pichoud Jérôme, pour clore sa propriété en bordure du boulevard du Tillet ainsi que l'alignement nécessaire**, 17 novembre 1906.
AC Aix-les-Bains : 1 O 206, n°125
- **AC Aix-les-Bains. 1 O 225, n°7. 1925. Autorisation de bâtir, Jérôme Pichoud, boulevard Lepic.**
AC Aix-les-Bains. 1 O 225, n°7. **Autorisation de bâtir accordée à M. Pichoud François pour construire une maison d'habitation dans sa propriété située boulevard Lepic**, 3 février 1925.
AC Aix-les-Bains : 1 O 225, n°7
- **AP Entreprise Léon Grosse. Boite n°0, dossier n°3. 1881-1901. Pichoud Jérôme, comptes.**
AP Entreprise Léon Grosse. Boite n°0, dossier n°3. **Pichoud Jérôme, comptes**, 1881 à 1901.

AP Entreprise Léon Grosse : Boîte n°0, dossier n°3.

Documents figurés

- **AC Aix-les-Bains. 1 O 225, n°7. 1925. Plan, façade, coupe, Pichoud François. Propriété de M. Pichoud François. Les Plonges. Aix-les-Bains. Projet de construction. Plan, façade sur rue, coupe** / Boschetto C., entrepreneur. Aix-les-Bains, 1925. Ech. 1 : 50. 1 tirage de plan bleu ; 38, 5 x 68 cm. (AC Aix-les-Bains. 1 O 225, n°7).
AC Aix-les-Bains : 1 O 225, n°7
- **AC Aix-les-Bains. 12 Fi 1_0594. Vers 1940. Vue d'Aix depuis la coline de Tresserve. Détail.**
[Vue d'Aix depuis la coline de Tresserve. Détail] / S. n., [Aix-les-Bains], [vers 1940]. 1 fotogr. : noir et blanc ; 10 x 13 cm (AC Aix-les-Bains. 12 Fi 1_0594)
AC Aix-les-Bains : 12 Fi 1_0594
- **AC Aix-les-Bains. 12 Fi 9_0044. S. d. Vue d'ensemble de la propriété de Jérôme Pichoud depuis le sud-est.**
[Vue d'ensemble de la propriété de Jérôme Pichoud depuis le sud-est avant recouvrement de la dérivation du Tillet] / S. n., [Aix-les-Bains], S. d. 1 fotogr. : noir et blanc ; 10 x 13 cm (AC Aix-les-Bains. 12 Fi 9_0044)
AC Aix-les-Bains : 12 Fi 9_0044
- **AC Aix-les-Bains. 12 Fi 9_0049. S. d. Propriété de Jérôme Pichoud. Façades postérieures des bâtiments...**
[Propriété de Jérôme Pichoud. Façades postérieures des bâtiments placés au nord-ouest] / S. n., [Aix-les-Bains], S. d. 1 fotogr. : noir et blanc ; 10 x 13 cm (AC Aix-les-Bains. 12 Fi 9_0049)
AC Aix-les-Bains : 12 Fi 9_0049
- **AP Entreprise Léon Grosse. Boîte n°0, dossier n°3. 1898. Papier à en-tête, entreprise de Jérôme Pichoud.**
[Papier à en-tête, facture de l'entreprise Pichoud Jérôme] / [Aix-les-Bains], 1898. 1 impr. ; 29, 5 x 20 cm. (AP Entreprise Léon Grosse. Boîte n°0, dossier n°3).
AP Entreprise Léon Grosse : Boîte n°0, dossier n°3
- **AP Entreprise Léon Grosse. Boîte n°0, dossier n°3. 1901. Papier à en-tête, entreprise de Jérôme Pichoud.**
[Papier à en-tête, facture de l'entreprise Pichoud Jérôme] / [Aix-les-Bains], 1901. 1 impr. ; 13, 5 x 21, 5 cm. (AP Entreprise Léon Grosse. Boîte n°0, dossier n°3).
AP Entreprise Léon Grosse : Boîte n°0, dossier n°3

Annexe 1

Annexe 1 Liste des propriétaires

Annexe 1

Liste des propriétaires

1889 : Pichoud Jérôme, serrurier
1924 : Pichoud François, mécanicien
1968 : Kohler Albert
1974 : Mongellaz Paulette
2004 : Huillier Arnaud

Données complémentaires

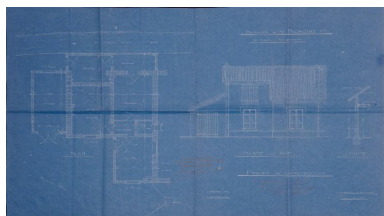
F-EBE-Collectifs-Aix-les-Bains

Formulaire de données complémentaires architecture des dossiers collectifs de l'aire d'étude de la ville d'Aix-les-Bains (Immeuble ; Maison ; Hôtel de voyageurs)

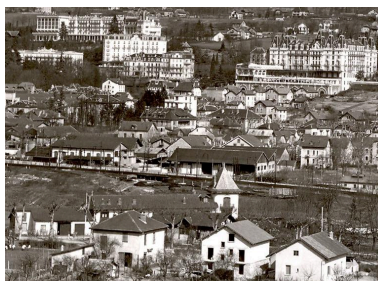
Position	sur cour
Mitoyen	non
Alignement	Oui
Nombre de corps de bâtiments	4
Villégiature	Non
Passage	non
Nombre d'étages	1
Entresol	Non
Balcon	Oui
Balcon filant	Oui
Loggia	Non
Balcon-loggia	Non
Décrochement de façade	Oui
Matériaux du gros-oeuvre	pierre
Matériaux des encadrements	béton moulé
Matériaux des garde-corps	fer forgé
Forme du toit	toit à 2 versants
Cour	cour
Puits de lumière	Non
Sas	Non
Dépendances 1	dépendances artisanales
Garage	Oui
Décor de façade	minimum
Traitement des angles d'îlots	aucun
Escalier 1: 1ère volée décalée	Non
Escalier 1: tour d'escalier	Non
Escalier 2: 1ère volée décalée	Non
Escalier 2: tour d'escalier	Non
Escalier en pendant	Non
Immeuble faisant parti d'un ensemble	Non
Cour commune	Non
Entrée commune	Non
Escalier commun	Non
Façades en rapport	Non
Traboule	Non
Datation principale	4e quart 20e siècle
Datation secondaire	1er quart 20e siècle

Modifications 1	agrandissement
Phase	sélectionné

Illustrations



Plan, façade et coupe du corps de bâtiment situé au nord-ouest, 1925
Repro. Denys Harreau
IVR82_20137301216NUCB



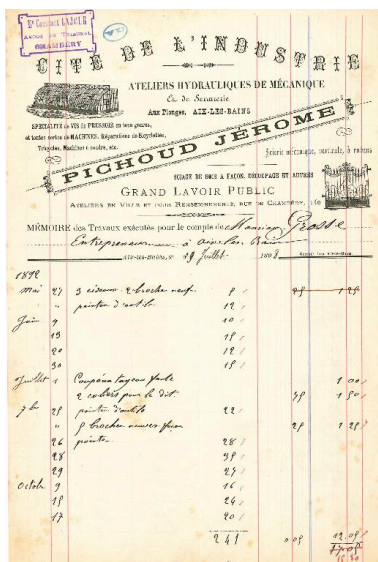
Vue d'ensemble, vers 1940
Repro. Denys Harreau
IVR82_20147300021NUCB



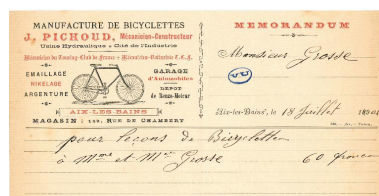
Dérivation du ruisseau du Tillet longeant la propriété
Repro. Denys Harreau
IVR82_20147300022NUCB



Annexes attenantes à l'arrière, longées par une dérivation du ruisseau du Tillet
Repro. Denys Harreau
IVR82_20147300023NUCB



Papier à en-tête, début XXe siècle
Repro. Denys Harreau
IVR82_20157300300NUCB



Papier à en-tête, début XXe siècle
Repro. Denys Harreau
IVR82_20157300301NUCB

Dossiers liés

Dossiers de synthèse :

Généralités (IA73001081) Rhône-Alpes, Savoie, Aix-les-Bains

Immeubles (IA73001097) Aix-les-Bains

Oeuvre(s) contenue(s) :

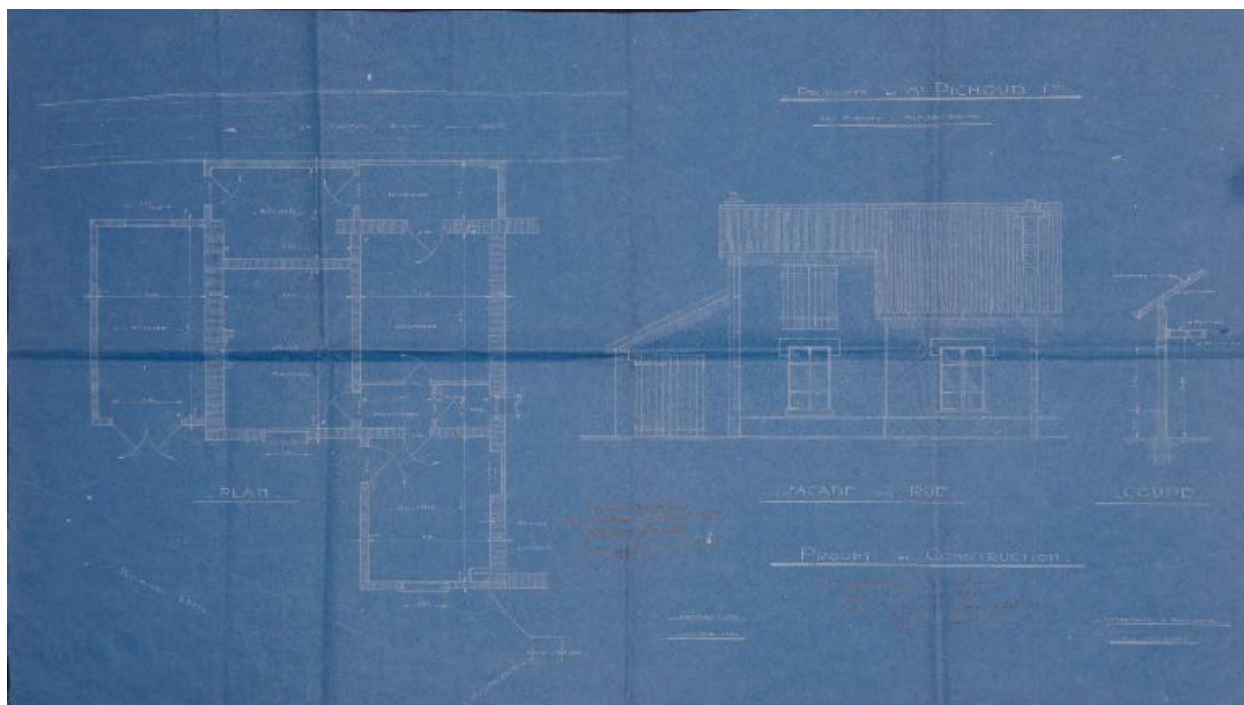
Oeuvre(s) en rapport :

Boulevard du Tillet, actuellement boulevard Lepic (IA73002320) Rhône-Alpes, Savoie, Aix-les-Bains, Quartier de la Liberté

Secteur urbain, les Plonges (IA73001426) Aix-les-Bains

Auteur(s) du dossier : Elsa Belle, Philippe Gras

Copyright(s) : © Région Rhône-Alpes, Inventaire général du patrimoine culturel ; © Ville d'Aix-les-Bains



Plan, façade et coupe du corps de bâtiment situé au nord-ouest, 1925

Référence du document reproduit :

- **AC Aix-les-Bains. 1 O 225, n°7. 1925. Plan, façade, coupe, Pichoud François.**
Propriété de M. Pichoud François. Les Plonges. Aix-les-Bains. Projet de construction. Plan, façade sur rue, coupe / Boschetto C., entrepreneur. Aix-les-Bains, 1925. Ech. 1 : 50. 1 tirage de plan bleu ; 38, 5 x 68 cm. (AC Aix-les-Bains. 1 O 225, n°7).
AC Aix-les-Bains : 1 O 225, n°7

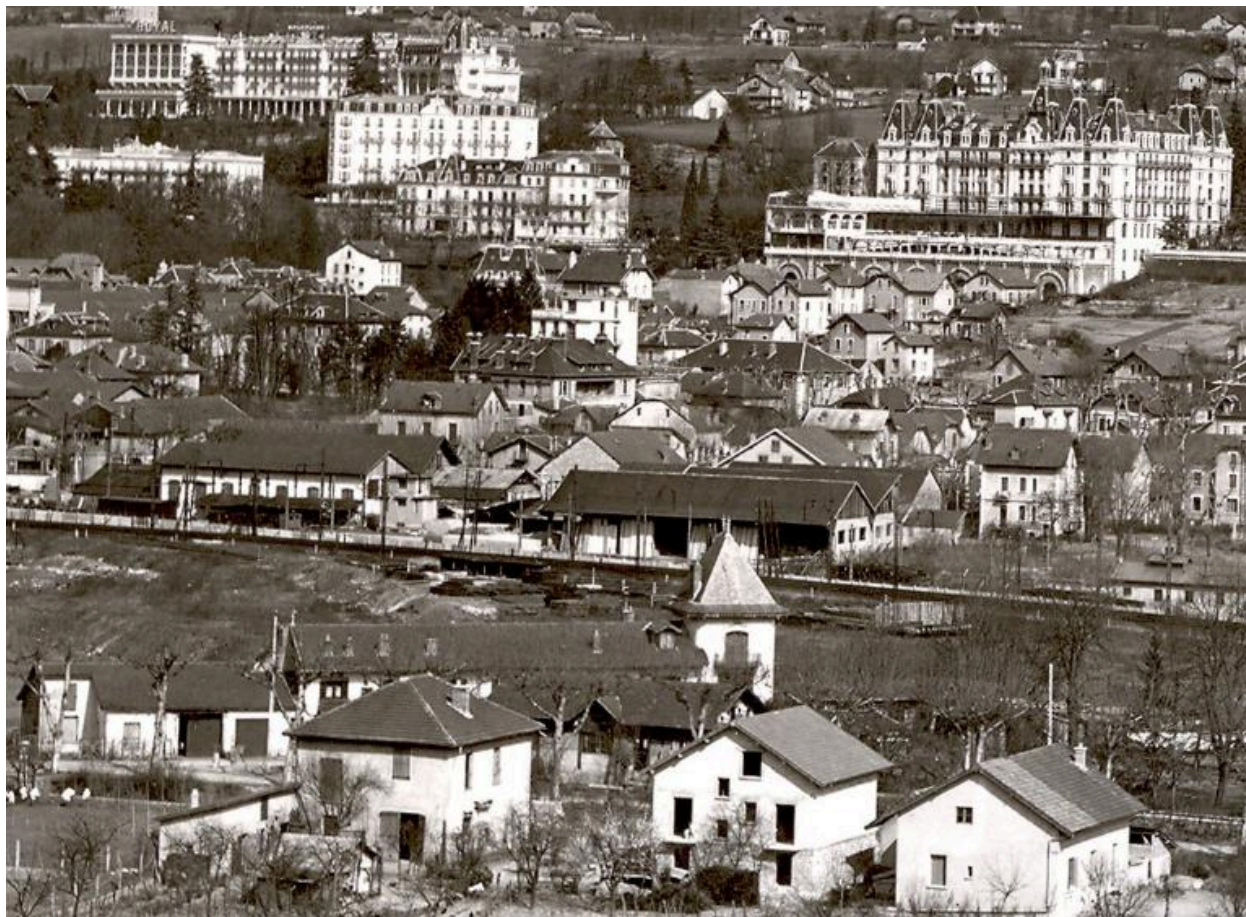
IVR82_20137301216NUCB

Auteur de l'illustration (reproduction) : Denys Harreau

Date de prise de vue : 2013

© Archives municipales d'Aix-les-Bains

reproduction soumise à autorisation du titulaire des droits d'exploitation



Vue d'ensemble, vers 1940

Référence du document reproduit :

- **AC Aix-les-Bains. 12 Fi 1_0594. Vers 1940. Vue d'Aix depuis la coline de Tresserve. Détail.**
[Vue d'Aix depuis la coline de Tresserve. Détail] / S. n., [Aix-les-Bains], [vers 1940]. 1 fotogr. : noir et blanc ; 10 x 13 cm (AC Aix-les-Bains. 12 Fi 1_0594)
AC Aix-les-Bains : 12 Fi 1_0594

IVR82_20147300021NUCB

Auteur de l'illustration (reproduction) : Denys Harreau

Date de prise de vue : 2014

© Archives municipales d'Aix-les-Bains

reproduction soumise à autorisation du titulaire des droits d'exploitation



Dérivation du ruisseau du Tillet longeant la propriété

Référence du document reproduit :

- **AC Aix-les-Bains. 12 Fi 9_0044. S. d. Vue d'ensemble de la propriété de Jérôme Pichoud depuis le sud-est.**

[Vue d'ensemble de la propriété de Jérôme Pichoud depuis le sud-est avant recouvrement de la dérivation du Tillet] / S. n., [Aix-les-Bains], S. d. 1 fotogr. : noir et blanc ; 10 x 13 cm (AC Aix-les-Bains. 12 Fi 9_0044)
AC Aix-les-Bains : 12 Fi 9_0044

IVR82_20147300022NUCB

Auteur de l'illustration (reproduction) : Denys Harreau

Date de prise de vue : 2014

© Archives municipales d'Aix-les-Bains

reproduction soumise à autorisation du titulaire des droits d'exploitation



Annexes attenantes à l'arrière, longées par une dérivation du ruisseau du Tillet

Référence du document reproduit :

- **AC Aix-les-Bains. 12 Fi 9_0049. S. d. Propriété de Jérôme Pichoud. Façades postérieures des bâtiments...**
[Propriété de Jérôme Pichoud. Façades postérieures des bâtiments placés au nord-ouest] / S. n., [Aix-les-Bains],
S. d. 1 fotogr. : noir et blanc ; 10 x 13 cm (AC Aix-les-Bains. 12 Fi 9_0049)
AC Aix-les-Bains : 12 Fi 9_0049

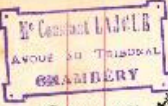
IVR82_20147300023NUCB

Auteur de l'illustration (reproduction) : Denys Harreau

Date de prise de vue : 2014

© Archives municipales d'Aix-les-Bains

reproduction soumise à autorisation du titulaire des droits d'exploitation


CITÉ DE L'INDUSTRIE
ATELIERS HYDRAULIQUES DE MÉCANIQUE
 Ca. de Serruierie
 Aux Plonges, AIX-LES-BAINS
 SPECIALITE de VIS de PRESSEUR en tous genres,
 et toutes sortes de MACHINES. Réparations de Bicyclettes,
 Tricycles, Machines à outils, etc.

PICHOUD JEROME
 Scierie mécanique, vertical, à roue
 SCIERE DE BRES A FAÇON, DÉCOUPAGE ET ADRESSE
GRAND LAVOIR PUBLIC
 ATELIERS EN VILLE ET POUR RENSEIGNEMENTS, RUE DE CHAMBERY, 150

MÉMOIRE des Travaux exécutés pour le compte de *M. Léon Grosse*
 Entrepreneur à Aix-les-Bains
 Aix-les-Bains, le 29 juillet 1898

Date	Description	Montant	Total
1898			
Mai 27	3 visons & broche neuf.	9 /	
" "	pointon à outils	12 /	
Jun 7		10 /	
15		18 /	
20		12 /	
30		18 /	
juillet 1	Compagnie tigeau fonte & coliers pour le dit.		1 00 /
7	pointon à outils	22 /	38 /
" "	3 broches diverses pour pointon		28 /
26		28 /	
28		38 /	
29		25 /	
octob. 7		16 /	
18		24 /	
17		20 /	
		241	0 09 /
			12 09 /
			17 09 /
			15 30 /

Papier à en-tête, début XXe siècle

Référence du document reproduit :

- AP Entreprise Léon Grosse. Boîte n°0, dossier n°3. 1898. Papier à en-tête, entreprise de Jérôme Pichoud.**
 [Papier à en-tête, facture de l'entreprise Pichoud Jérôme] / [Aix-les-Bains], 1898. 1 impr. ; 29, 5 x 20 cm. (AP
 Entreprise Léon Grosse. Boîte n°0, dossier n°3).
 AP Entreprise Léon Grosse : Boîte n°0, dossier n°3

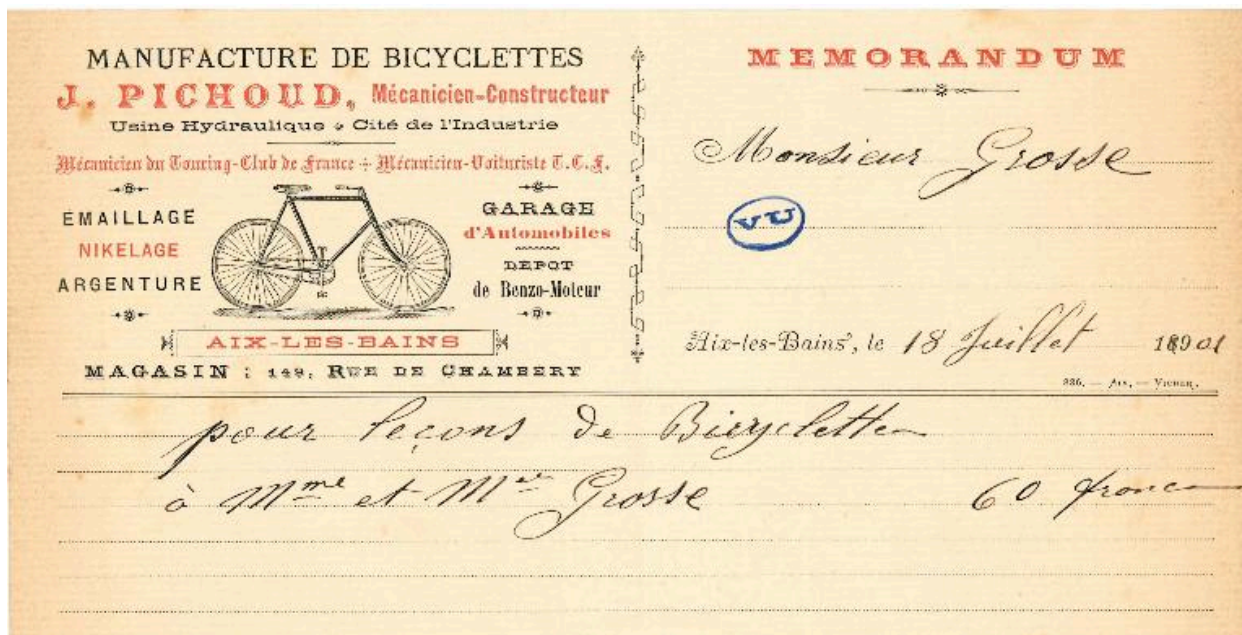
IVR82_20157300300NUCB

Auteur de l'illustration (reproduction) : Denys Harreau

Date de prise de vue : 2015

© Archives privées Entreprise Léon Grosse

reproduction soumise à autorisation du titulaire des droits d'exploitation



Papier à en-tête, début XXe siècle

Référence du document reproduit :

- **AP Entreprise Léon Grosse. Boîte n°0, dossier n°3. 1901. Papier à en-tête, entreprise de Jérôme Pichoud.**
[Papier à en-tête, facture de l'entreprise Pichoud Jérôme] / [Aix-les-Bains], 1901. 1 impr. ; 13, 5 x 21, 5 cm.
(AP Entreprise Léon Grosse. Boîte n°0, dossier n°3).
AP Entreprise Léon Grosse : Boîte n°0, dossier n°3

IVR82_20157300301NUCB

Auteur de l'illustration (reproduction) : Denys Harreau

Date de prise de vue : 2015

© Archives municipales d'Aix-les-Bains

reproduction soumise à autorisation du titulaire des droits d'exploitation