



Auvergne-Rhône-Alpes, Puy-de-Dôme
Brassac-les-Mines
13 avenue de Charbonnier

Centre d'apprentissage féminin, puis CET mixte, actuellement lycée professionnel François-Rabelais

Références du dossier

Numéro de dossier : IA63002751
Date de l'enquête initiale : 2022
Date(s) de rédaction : 2023
Cadre de l'étude : enquête thématique régionale Patrimoine des lycées
Degré d'étude : repéré

Désignation

Dénomination : centre de formation, lycée
Précision sur la dénomination : centre d'apprentissage ; lycée professionnel
Genre du destinataire : de filles
Appellation : François-Rabelais
Parties constituantes non étudiées : atelier, cour, logement

Compléments de localisation

Milieu d'implantation :
Références cadastrales : 2017, AS, 193, 447

Historique

Construit entre 1956 et 1958 par Pol Abraham ; agrandissement en 1981, Michel Bertherat et Richard Van Le architectes.
Période(s) principale(s) : 3e quart 20e siècle ()
Période(s) secondaire(s) : 4e quart 20e siècle ()
Dates : 1958 (daté par source), 1981 (daté par source)
Auteur(s) de l'oeuvre : Hippolyte Pierre Abraham Le Breton (architecte des Bâtiments civils, attribution par source), Architecture Bertherat Van Le (SCP) (agence d'architecture, attribution par source), Bétons armés Hennebique. Bureau technique central. (entrepreneur, attribution par source)

Statut, intérêt et protection

Statut de la propriété : propriété de la région

Références documentaires

Documents d'archive

- **AC Brassac-les-Mines. 6 W 109. Dossier du lycée François-Rabelais, 1956.**
AC Brassac-les-Mines. 6 W 109. Dossier du lycée François-Rabelais, 1956.
Plans, devis.
AC Brassac-les-Mines : 6 W 109
- **AC Brassac-les-Mines. 6 W 110. LEP François-Rabelais (ancien CET), extension (1970-1983).**
AC Brassac-les-Mines. 6 W 110. LEP François-Rabelais (ancien CET), extension (1970-1983).

Dossier d'acquisition du terrain. Avant-Projet. PC. 1% artistique
AC Brassac-les-Mines : 6 W 110

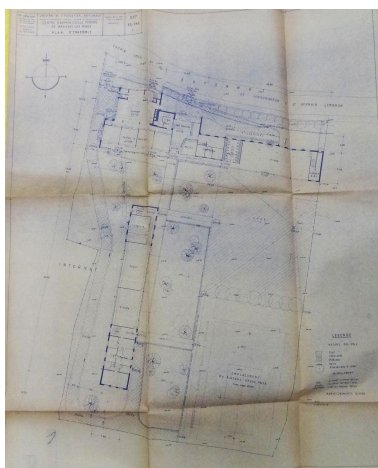
Multimedia

- [Visite virtuelle du lycée François Rabelais]. Accès internet : URL <Vie de l'élève Lycée François Rabelais visite virtuelle | Klapy>
[Visite virtuelle du lycée François Rabelais]. [en ligne], consultée le 4 mai 2023. Accès internet : URL <Vie de l'élève Lycée François Rabelais visite virtuelle | Klapy>

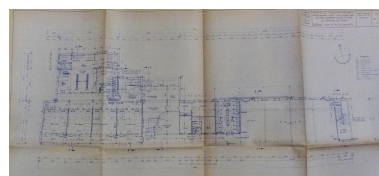
Illustrations



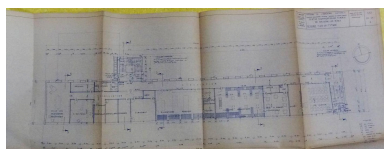
Plan de situation, par Pol Abraham, 31 mai 1956 (AC Brassac-les-Mines, 6 W 109)
Repro. Bénédicte Renaud-Morand, Autr. Hippolyte Pierre Abraham Le Breton
IVR84_20236300356NUCA



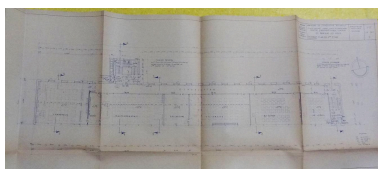
Plan d'ensemble, par Pol Abraham, 31 mai 1956 (AC Brassac-les-Mines, 6 W 109)
Repro. Bénédicte Renaud-Morand, Autr. Hippolyte Pierre Abraham Le Breton
IVR84_20236300357NUCA



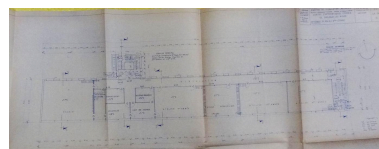
Externat. Plan du rez-de-chaussée, par Pol Abraham, 31 mai 1956 (AC Brassac-les-Mines, 6 W 109)
Phot. Bénédicte Renaud-Morand, Autr. Hippolyte Pierre Abraham Le Breton
IVR84_20236300359NUCA



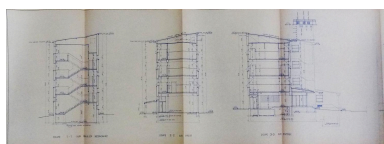
Externat. Plan du 1er étage, par Pol Abraham, 31 mai 1956 (AC Brassac-les-Mines, 6 W 109)
Phot. Bénédicte Renaud-Morand, Autr. Hippolyte Pierre Abraham Le Breton
IVR84_20236300360NUCA



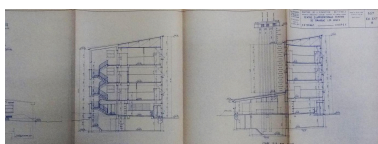
Externat. Plan du 2e étage, par Pol Abraham, 31 mai 1956 (AC Brassac-les-Mines, 6 W 109)
Repro. Bénédicte Renaud-Morand, Autr. Hippolyte Pierre Abraham Le Breton
IVR84_20236300361NUCA



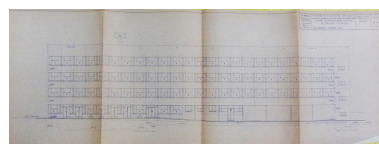
Externat. Plan du 3e étage, par Pol Abraham, 31 mai 1956 (AC Brassac-les-Mines, 6 W 109)
Repro. Bénédicte Renaud-Morand, Autr. Hippolyte Pierre Abraham Le Breton
IVR84_20236300362NUCA



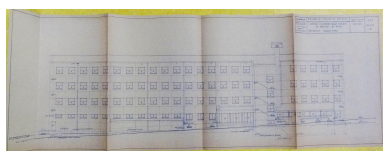
Externat. Coupes sur escalier secondaire, sur préau, sur entrée, par Pol Abraham, 31 mai 1956 (AC Brassac-les-Mines, 6 W 109)
Repro. Bénédicte Renaud-Morand, Autr. Hippolyte Pierre Abraham Le Breton
IVR84_20236300363NUCA



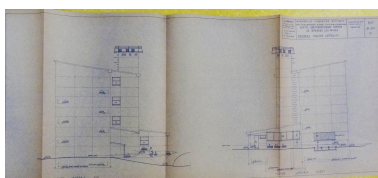
Externat. Coupes sur l'escalier principal, sur la cuisine, par Pol Abraham, 31 mai 1956 (AC Brassac-les-Mines, 6 W 109)
Repro. Bénédicte Renaud-Morand, Autr. Hippolyte Pierre Abraham Le Breton
IVR84_20236300364NUCA



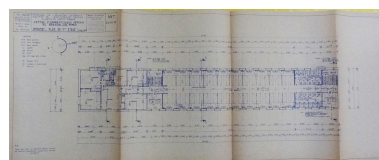
Externat. Façade sud, par Pol Abraham, 31 mai 1956 (AC Brassac-les-Mines, 6 W 109)
Repro. Bénédicte Renaud-Morand, Autr. Hippolyte Pierre Abraham Le Breton
IVR84_20236300365NUCA



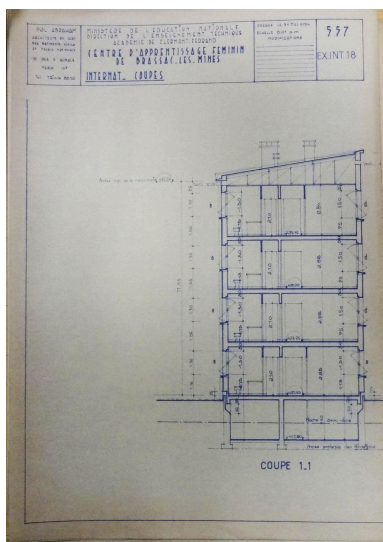
Externat. Façade nord, par Pol Abraham, 31 mai 1956 (AC Brassac-les-Mines, 6 W 109)
Repro. Bénédicte Renaud-Morand, Autr. Hippolyte Pierre Abraham Le Breton
IVR84_20236300366NUCA



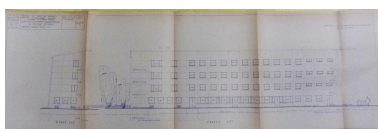
Externat. Elévations latérales, par Pol Abraham, 31 mai 1956 (AC Brassac-les-Mines, 6 W 109)
Repro. Bénédicte Renaud-Morand, Autr. Hippolyte Pierre Abraham Le Breton
IVR84_20236300367NUCA



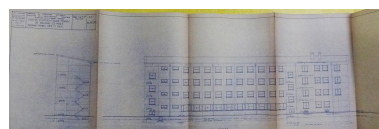
Internat. Plan du 1er étage, par Pol Abraham, 31 mai 1956 (AC Brassac-les-Mines, 6 W 109)
Repro. Bénédicte Renaud-Morand, Autr. Hippolyte Pierre Abraham Le Breton
IVR84_20236300368NUCA



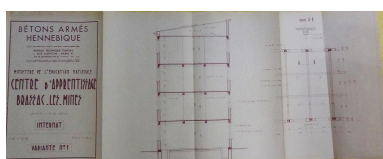
Internat. Coupe, par Pol Abraham, 31 mai 1956 (AC Brassac-les-Mines, 6 W 109)
Repro. Bénédicte Renaud-Morand, Autr. Hippolyte Pierre Abraham Le Breton
IVR84_20236300369NUCA



Internat. Façades est et sud, par Pol Abraham, 31 mai 1956 (AC Brassac-les-Mines, 6 W 109)
Repro. Bénédicte Renaud-Morand, Autr. Hippolyte Pierre Abraham Le Breton
IVR84_20236300370NUCA



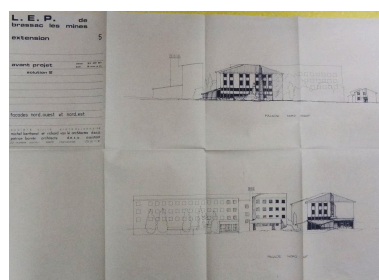
Internat. Façades ouest et nord, par Pol Abraham, 31 mai 1956 (AC Brassac-les-Mines, 6 W 109)
Repro. Bénédicte Renaud-Morand, Autr. Hippolyte Pierre Abraham Le Breton
IVR84_20236300371NUCA



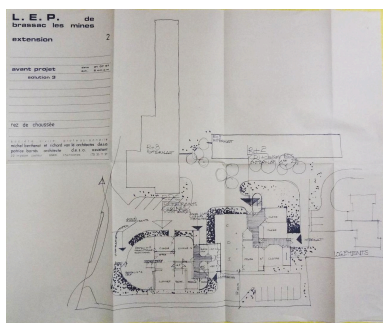
Coupe et plan sur procédé de construction, par le bureau technique central des Bétons armés Hennebique, sans date (AC Brassac-les-Mines, 6 W 109)
Repro. Bénédicte Renaud-Morand, Autr. Bétons armés Hennebique. Bureau technique central.
IVR84_20236300372NUCA



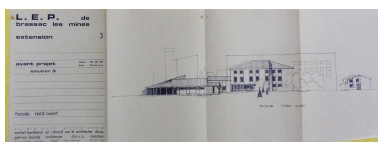
Extension. Avant-projet. Rez-de-chaussée, solution 2, par M. Bertherat et R. Van Lé, 31 juillet 1981 (AC Brassac-les-Mines, 6 W 110)
Repro. Bénédicte Renaud-Morand, Autr. Architecture Bertherat Van Le (SCP)
IVR84_20236300373NUCA



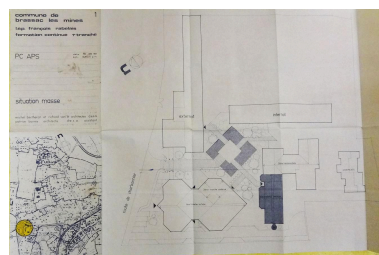
Extension. Avant-projet. Façades, solution 2, par M. Bertherat et R. Van Lé, 31 juillet 1981 (AC Brassac-les-Mines, 6 W 110)
Repro. Bénédicte Renaud-Morand, Autr. Architecture Bertherat Van Le (SCP)
IVR84_20236300374NUCA



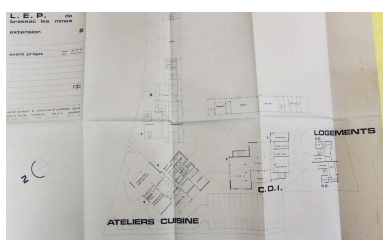
Extension. Avant-projet. Rez-de-chaussée, solution 3, par M. Bertherat et R. Van Lé, 31 juillet 1981 (AC Brassac-les-Mines, 6 W 110)
Repro. Bénédicte Renaud-Morand, Autr. Architecture Bertherat Van Le (SCP)
IVR84_20236300375NUCA



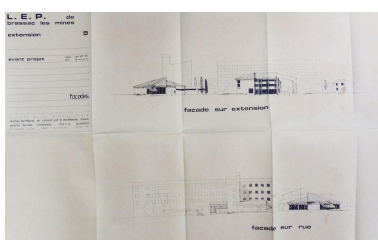
Extension. Avant-projet. Façades, solution 3, par M. Bertherat et R. Van Lé, 31 juillet 1981 (AC Brassac-les-Mines, 6 W 110)
Repro. Bénédicte Renaud-Morand, Autr. Architecture Bertherat Van Le (SCP)
IVR84_20236300376NUCA



Extension. Avant-projet. PC. Plan de situation et plan de masse, par M. Bertherat et R. Van Lé, 31 juillet 1981 (AC Brassac-les-Mines, 6 W 110)
Repro. Bénédicte Renaud-Morand, Autr. Architecture Bertherat Van Le (SCP)
IVR84_20236300377NUCA



Extension. Avant-projet. Rez-de-chaussée, [solution 1], par M. Bertherat et R. Van Lé, 31 juillet 1981 (AC Brassac-les-Mines, 6 W 110)
Repro. Bénédicte Renaud-Morand, Autr. Architecture Bertherat Van Le (SCP)
IVR84_20236300378NUCA



Extension. Avant-projet. Façades, [solution 1], par M. Bertherat et R. Van Lé, 31 juillet 1981 (AC Brassac-les-Mines, 6 W 110)
Repro. Bénédicte Renaud-Morand, Autr. Architecture Bertherat Van Le (SCP)
IVR84_20236300379NUCA



Élévation principale depuis le nord-ouest
Phot. Michel Pérès
IVR84_20266303000NUCA



Vue de l'entrée
Phot. Bénédicte Renaud-Morand
IVR84_20236300091NUCA

Dossiers liés

Dossiers de synthèse :

Présentation de l'aire d'étude des lycées publics de la Région Auvergne-Rhône-Alpes (IA00141303)

Oeuvre(s) contenue(s) :

Les 1% artistiques du lycée François-Rabelais (IM63009113)

Ensemble sculpté (IM63009122) Auvergne-Rhône-Alpes, Puy-de-Dôme, Brassac-les-Mines, 13 avenue de Charbonnier

Peintures monumentales (2) : Les enseignements du centre d'apprentissage féminin (titre provisoire) (IM63009115)

Auvergne-Rhône-Alpes, Puy-de-Dôme, Brassac-les-Mines, 13 avenue de Charbonnier

Statue : Jeune fille accroupie (IM63009114) Auvergne-Rhône-Alpes, Puy-de-Dôme, Brassac-les-Mines, 13 avenue de Charbonnier

Auteur(s) du dossier : Catherine Guégan

Copyright(s) : © Région Auvergne-Rhône-Alpes, Inventaire général du patrimoine culturel



Plan de situation, par Pol Abraham, 31 mai 1956 (AC Brassac-les-Mines, 6 W 109)

Référence du document reproduit :

- **AC Brassac-les-Mines. 6 W 109. Dossier du lycée François-Rabelais, 1956.**
AC Brassac-les-Mines. 6 W 109. **Dossier du lycée François-Rabelais, 1956.**
Plans, devis.
AC Brassac-les-Mines : 6 W 109

IVR84_20236300356NUCA

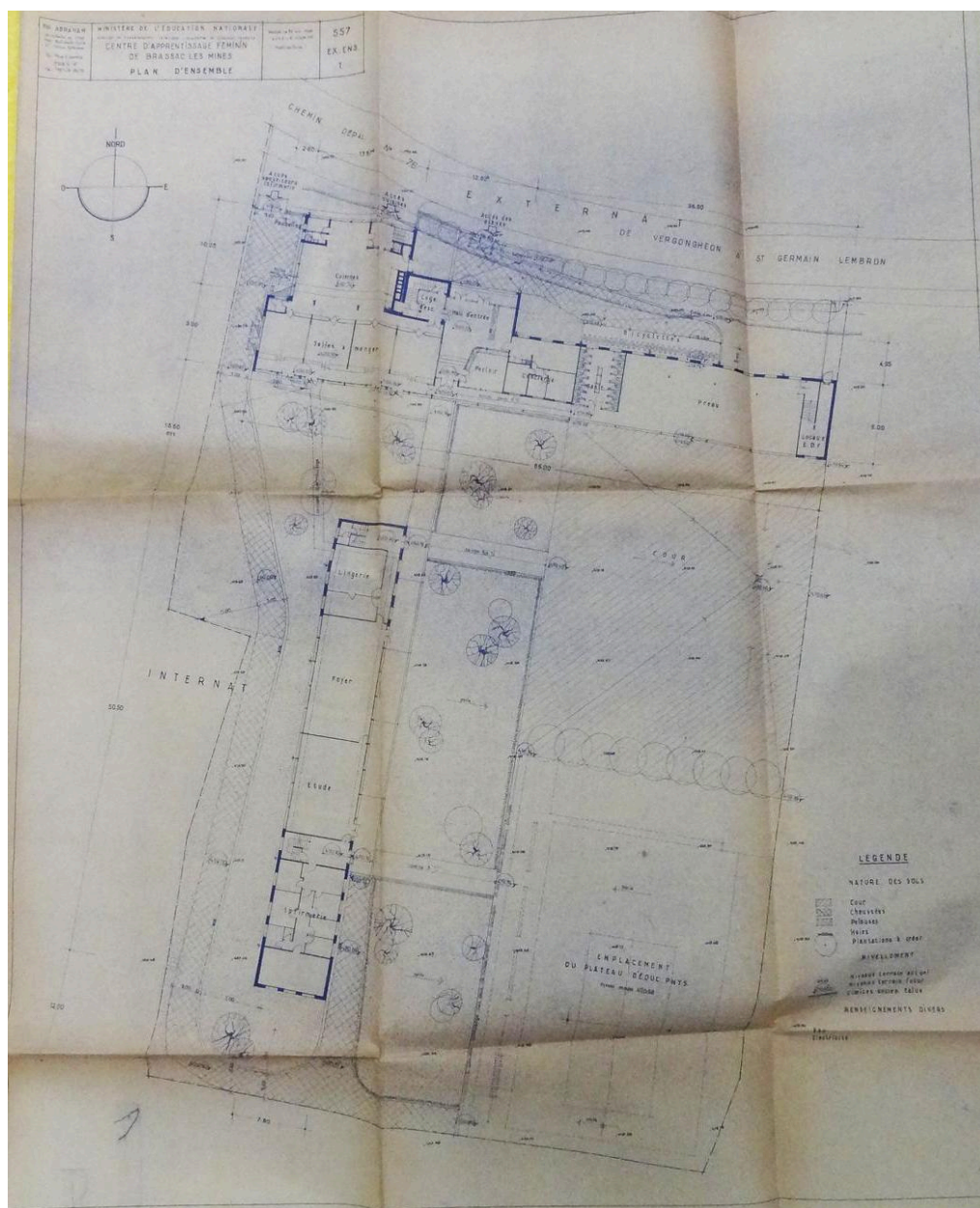
Auteur de l'illustration (reproduction) : Bénédicte Renaud-Morand

Auteur du document reproduit : Hippolyte Pierre Abraham Le Breton

Date de prise de vue : 2021

© Archives communales de Brassac-les-Mines

reproduction soumise à autorisation du titulaire des droits d'exploitation



Plan d'ensemble, par Pol Abraham, 31 mai 1956 (AC Brassac-les-Mines, 6 W 109)

Référence du document reproduit :

- **AC Brassac-les-Mines. 6 W 109. Dossier du lycée François-Rabelais, 1956.**
AC Brassac-les-Mines. 6 W 109. **Dossier du lycée François-Rabelais, 1956.**
Plans, devis.
AC Brassac-les-Mines : 6 W 109

IVR84_20236300357NUCA

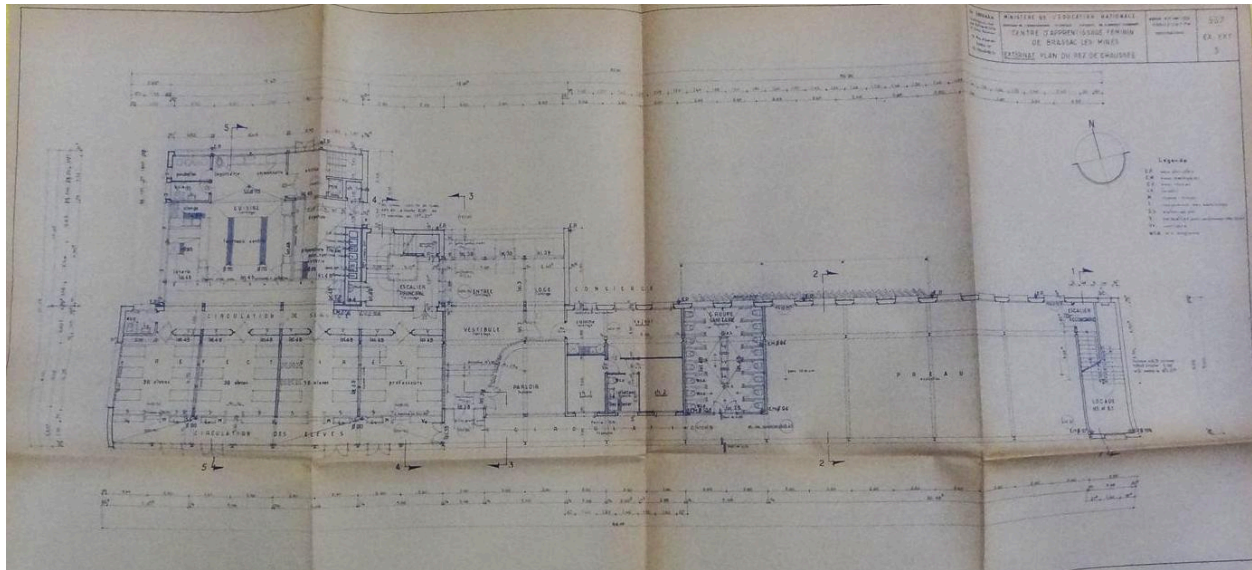
Auteur de l'illustration (reproduction) : Bénédicte Renaud-Morand

Auteur du document reproduit : Hippolyte Pierre Abraham Le Breton

Date de prise de vue : 2021

© Archives communales de Brassac-les-Mines

reproduction soumise à autorisation du titulaire des droits d'exploitation



Externat. Plan du rez-de-chaussée, par Pol Abraham, 31 mai 1956 (AC Brassac-les-Mines, 6 W 109)

Référence du document reproduit :

- **AC Brassac-les-Mines. 6 W 109. Dossier du lycée François-Rabelais, 1956.**
AC Brassac-les-Mines. 6 W 109. Dossier du lycée François-Rabelais, 1956.
Plans, devis.
AC Brassac-les-Mines : 6 W 109

IVR84_20236300359NUCA

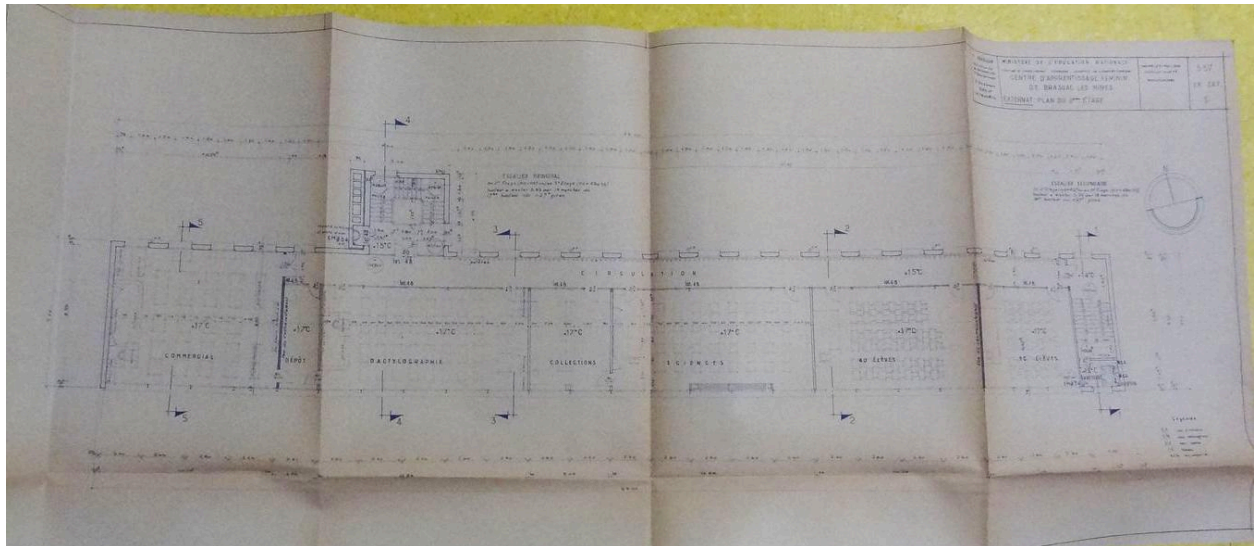
Auteur de l'illustration : Bénédicte Renaud-Morand

Auteur du document reproduit : Hippolyte Pierre Abraham Le Breton

Date de prise de vue : 2021

© Archives communales de Brassac-les-Mines

reproduction soumise à autorisation du titulaire des droits d'exploitation



Externat. Plan du 2e étage, par Pol Abraham, 31 mai 1956 (AC Brassac-les-Mines, 6 W 109)

Référence du document reproduit :

- **AC Brassac-les-Mines. 6 W 109. Dossier du lycée François-Rabelais, 1956.**
AC Brassac-les-Mines. 6 W 109. **Dossier du lycée François-Rabelais, 1956.**
Plans, devis.
AC Brassac-les-Mines : 6 W 109

IVR84_20236300361NUCA

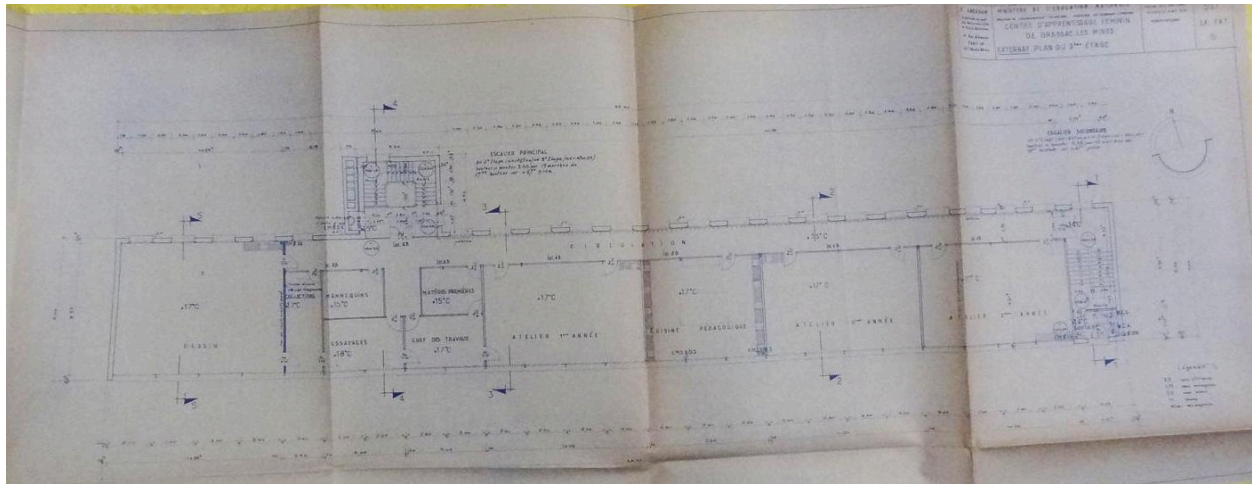
Auteur de l'illustration (reproduction) : Bénédicte Renaud-Morand

Auteur du document reproduit : Hippolyte Pierre Abraham Le Breton

Date de prise de vue : 2021

© Archives communales de Brassac-les-Mines

reproduction soumise à autorisation du titulaire des droits d'exploitation



Externat. Plan du 3e étage, par Pol Abraham, 31 mai 1956 (AC Brassac-les-Mines, 6 W 109)

Référence du document reproduit :

- **AC Brassac-les-Mines. 6 W 109. Dossier du lycée François-Rabelais, 1956.**
AC Brassac-les-Mines. 6 W 109. Dossier du lycée François-Rabelais, 1956.
Plans, devis.
AC Brassac-les-Mines : 6 W 109

IVR84_20236300362NUCA

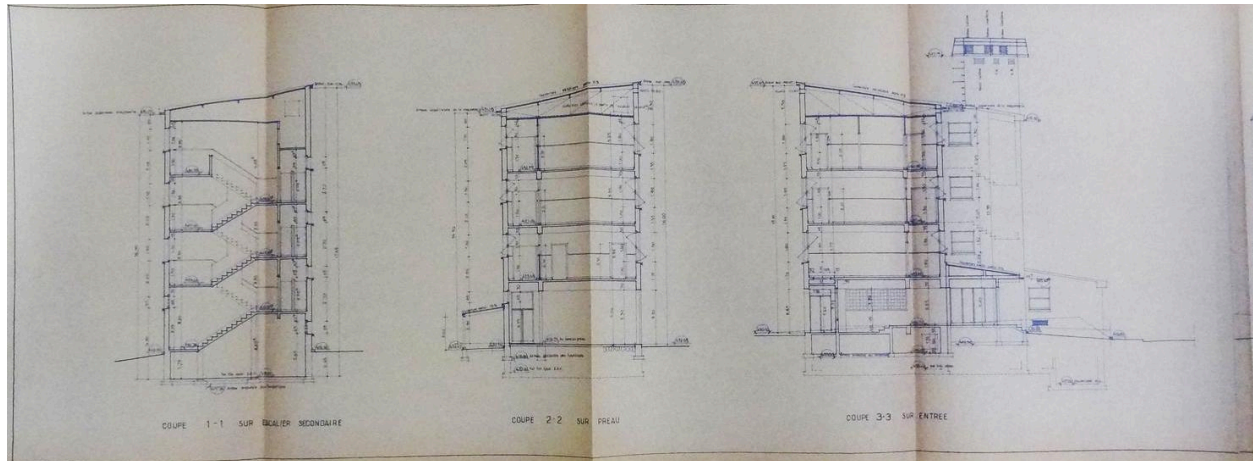
Auteur de l'illustration (reproduction) : Bénédicte Renaud-Morand

Auteur du document reproduit : Hippolyte Pierre Abraham Le Breton

Date de prise de vue : 2021

© Archives communales de Brassac-les-Mines

reproduction soumise à autorisation du titulaire des droits d'exploitation



Externat. Coupes sur escalier secondaire, sur préau, sur entrée, par Pol Abraham, 31 mai 1956 (AC Brassac-les-Mines, 6 W 109)

Référence du document reproduit :

- **AC Brassac-les-Mines. 6 W 109. Dossier du lycée François-Rabelais, 1956.**
AC Brassac-les-Mines. 6 W 109. **Dossier du lycée François-Rabelais, 1956.**
Plans, devis.
AC Brassac-les-Mines : 6 W 109

IVR84_20236300363NUCA

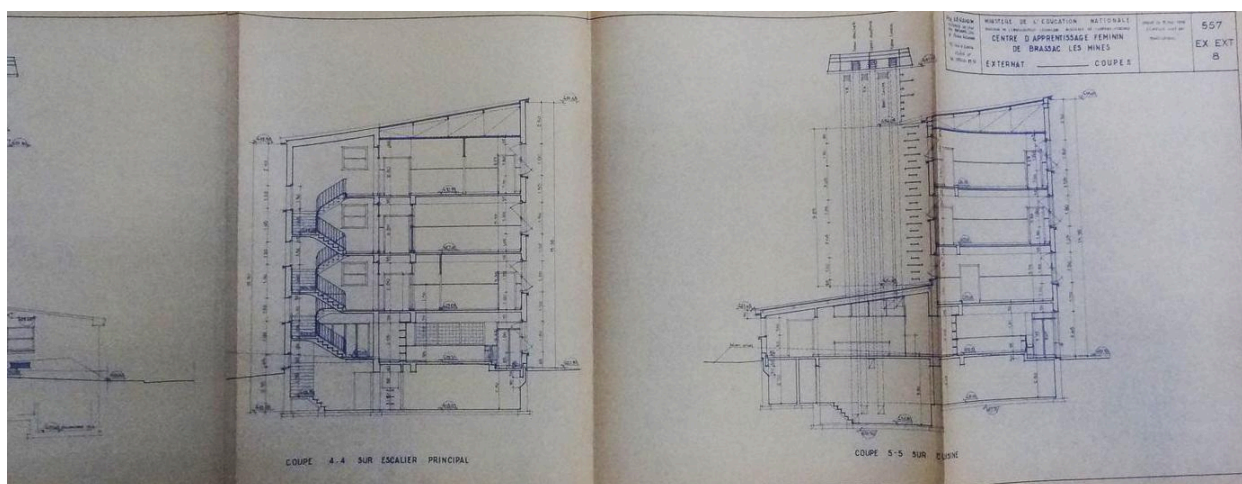
Auteur de l'illustration (reproduction) : Bénédicte Renaud-Morand

Auteur du document reproduit : Hippolyte Pierre Abraham Le Breton

Date de prise de vue : 2021

© Archives communales de Brassac-les-Mines

reproduction soumise à autorisation du titulaire des droits d'exploitation



Externat. Coupes sur l'escalier principal, sur la cuisine, par Pol Abraham, 31 mai 1956 (AC Brassac-les-Mines, 6 W 109)

Référence du document reproduit :

- **AC Brassac-les-Mines. 6 W 109. Dossier du lycée François-Rabelais, 1956.**
AC Brassac-les-Mines. 6 W 109. **Dossier du lycée François-Rabelais, 1956.**
Plans, devis.
AC Brassac-les-Mines : 6 W 109

IVR84_20236300364NUCA

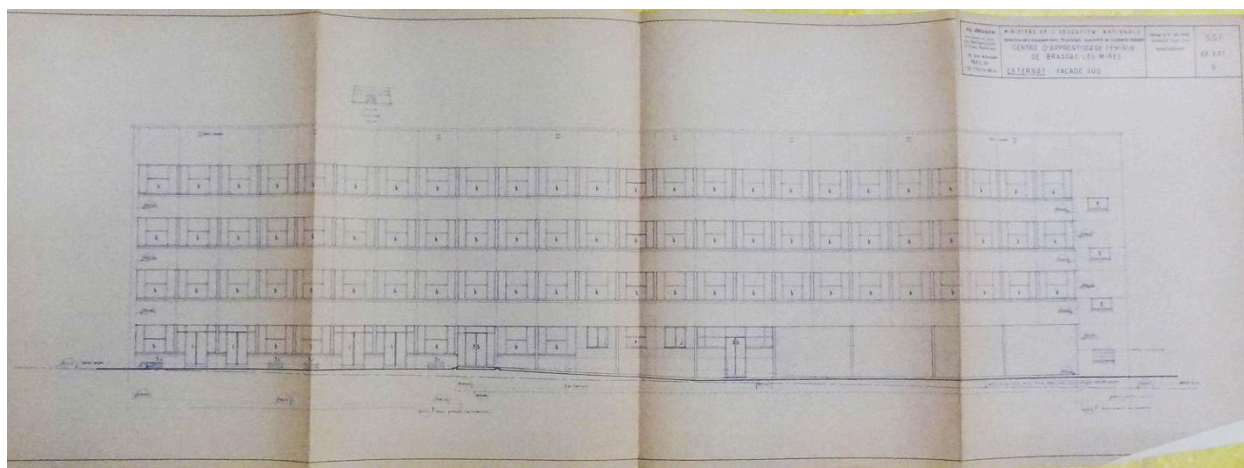
Auteur de l'illustration (reproduction) : Bénédicte Renaud-Morand

Auteur du document reproduit : Hippolyte Pierre Abraham Le Breton

Date de prise de vue : 2021

© Archives communales de Brassac-les-Mines

reproduction soumise à autorisation du titulaire des droits d'exploitation



Externat. Façade sud, par Pol Abraham, 31 mai 1956 (AC Brassac-les-Mines, 6 W 109)

Référence du document reproduit :

- **AC Brassac-les-Mines. 6 W 109. Dossier du lycée François-Rabelais, 1956.**
AC Brassac-les-Mines. 6 W 109. **Dossier du lycée François-Rabelais, 1956.**
Plans, devis.
AC Brassac-les-Mines : 6 W 109

IVR84_20236300365NUCA

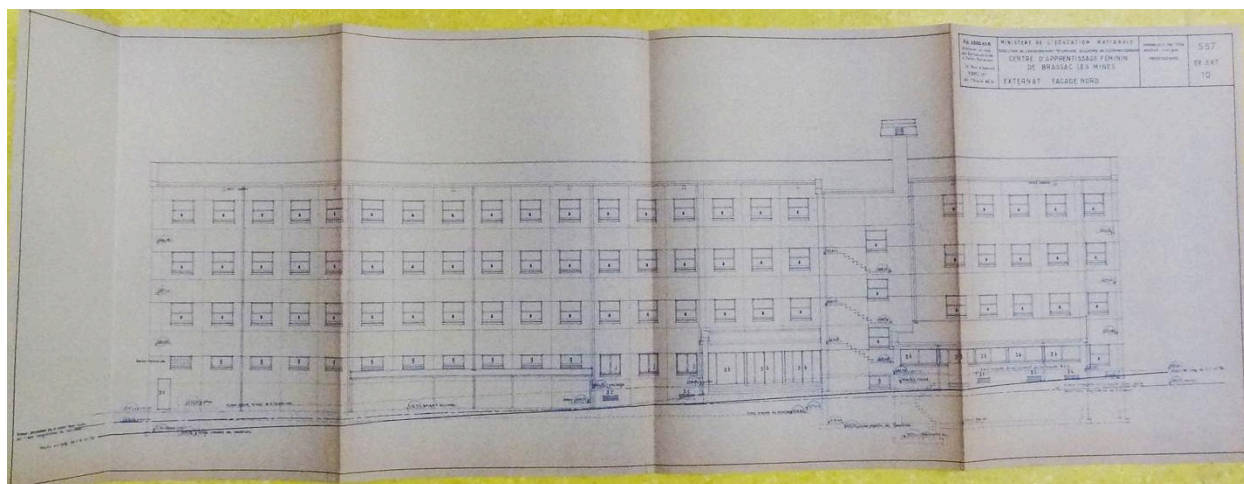
Auteur de l'illustration (reproduction) : Bénédicte Renaud-Morand

Auteur du document reproduit : Hippolyte Pierre Abraham Le Breton

Date de prise de vue : 2021

© Archives communales de Brassac-les-Mines

reproduction soumise à autorisation du titulaire des droits d'exploitation



Externat. Façade nord, par Pol Abraham, 31 mai 1956 (AC Brassac-les-Mines, 6 W 109)

Référence du document reproduit :

- **AC Brassac-les-Mines. 6 W 109. Dossier du lycée François-Rabelais, 1956.**
AC Brassac-les-Mines. 6 W 109. **Dossier du lycée François-Rabelais, 1956.**
Plans, devis.
AC Brassac-les-Mines : 6 W 109

IVR84_20236300366NUCA

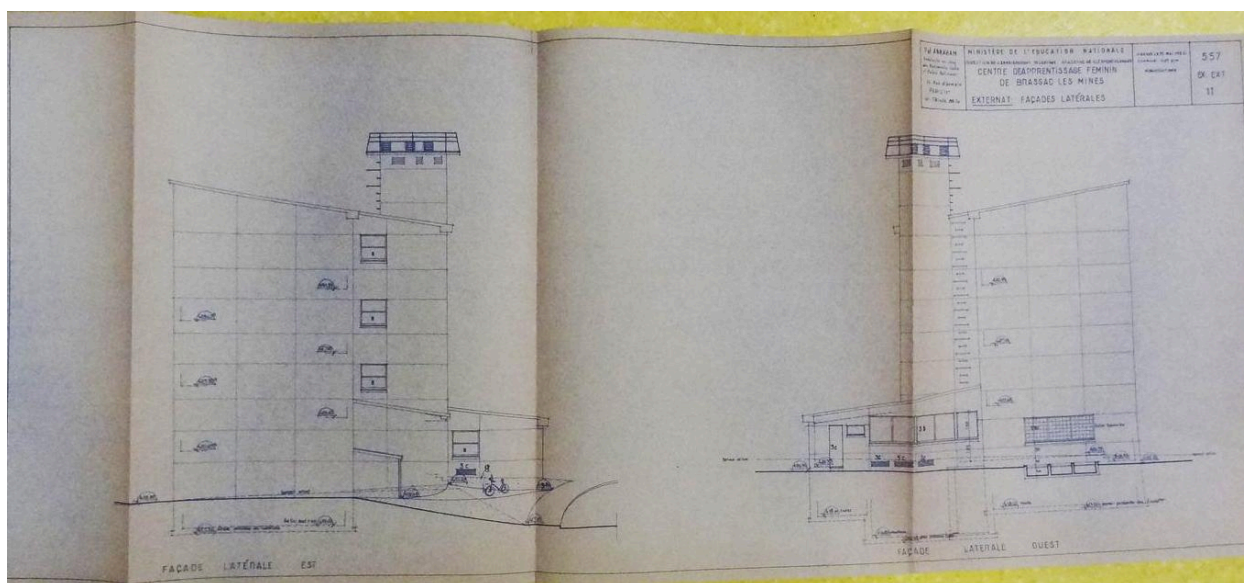
Auteur de l'illustration (reproduction) : Bénédicte Renaud-Morand

Auteur du document reproduit : Hippolyte Pierre Abraham Le Breton

Date de prise de vue : 2021

© Archives communales de Brassac-les-Mines

reproduction soumise à autorisation du titulaire des droits d'exploitation



Externat. Elévations latérales, par Pol Abraham, 31 mai 1956 (AC Brassac-les-Mines, 6 W 109)

Référence du document reproduit :

- **AC Brassac-les-Mines. 6 W 109. Dossier du lycée François-Rabelais, 1956.**
AC Brassac-les-Mines. 6 W 109. **Dossier du lycée François-Rabelais, 1956.**
Plans, devis.
AC Brassac-les-Mines : 6 W 109

IVR84_20236300367NUCA

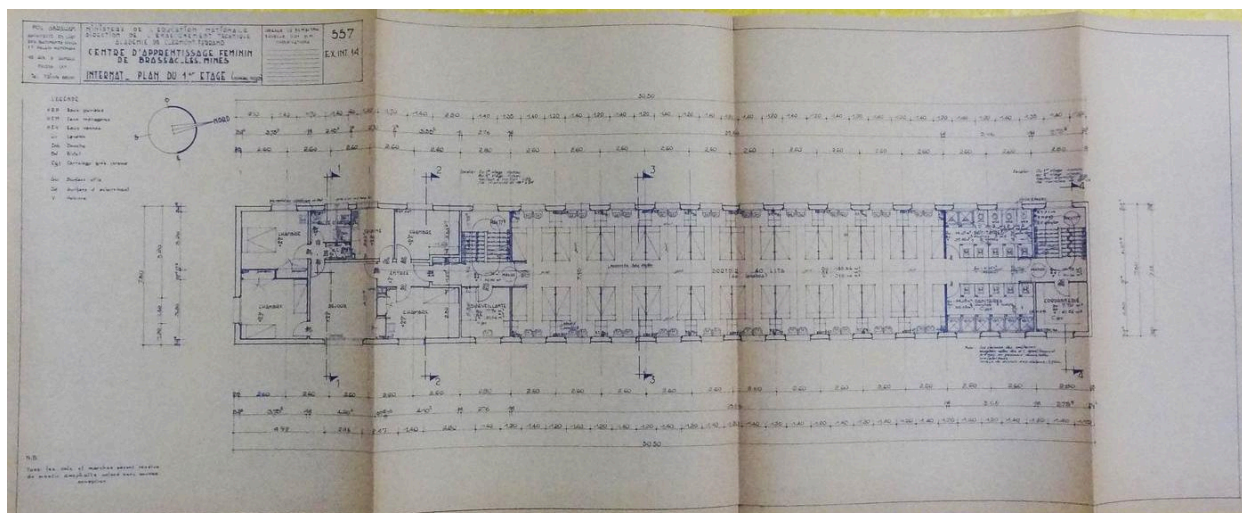
Auteur de l'illustration (reproduction) : Bénédicte Renaud-Morand

Auteur du document reproduit : Hippolyte Pierre Abraham Le Breton

Date de prise de vue : 2021

© Archives communales de Brassac-les-Mines

reproduction soumise à autorisation du titulaire des droits d'exploitation



Internat. Plan du 1er étage, par Pol Abraham, 31 mai 1956 (AC Brassac-les-Mines, 6 W 109)

Référence du document reproduit :

- **AC Brassac-les-Mines. 6 W 109. Dossier du lycée François-Rabelais, 1956.**
AC Brassac-les-Mines. 6 W 109. Dossier du lycée François-Rabelais, 1956.
Plans, devis.
AC Brassac-les-Mines : 6 W 109

IVR84_20236300368NUCA

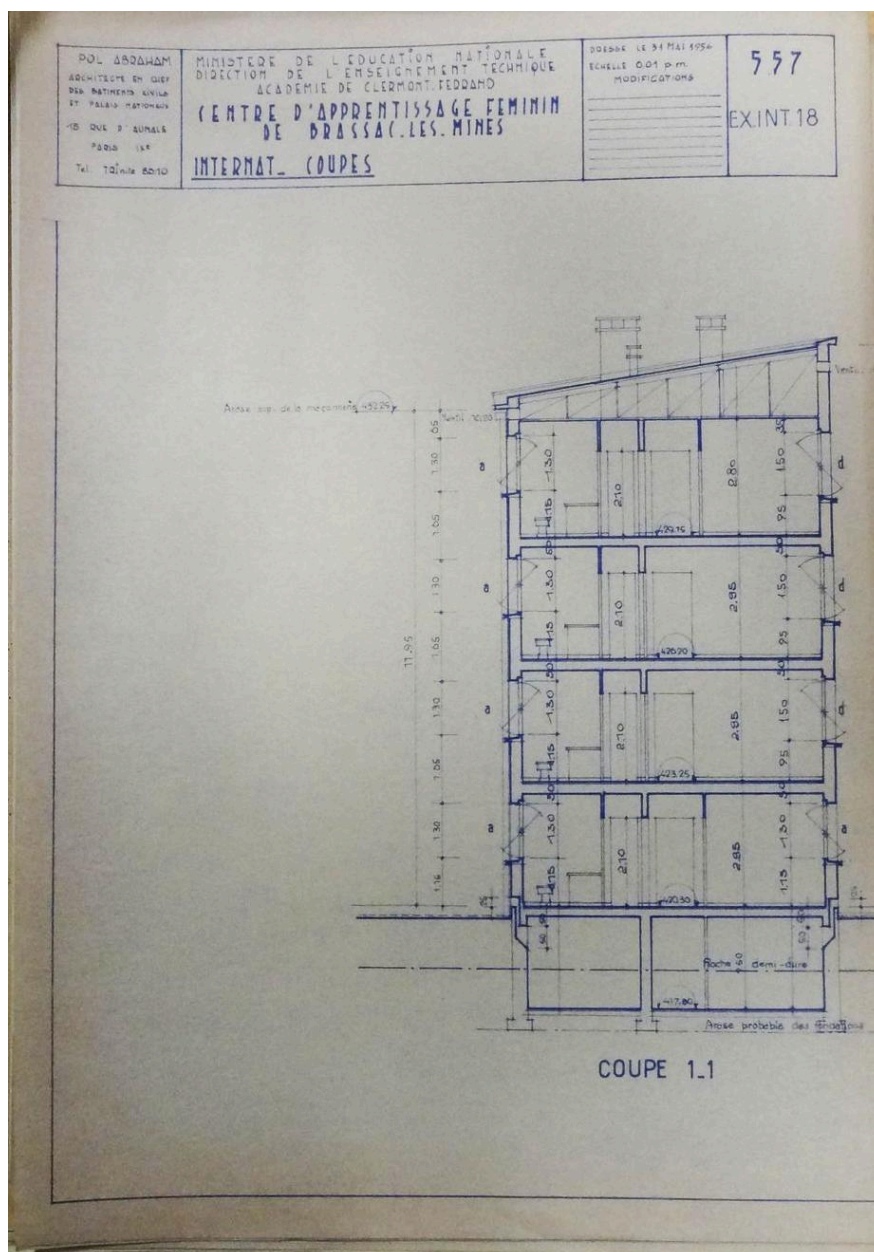
Auteur de l'illustration (reproduction) : Bénédicte Renaud-Morand

Auteur du document reproduit : Hippolyte Pierre Abraham Le Breton

Date de prise de vue : 2021

© Archives communales de Brassac-les-Mines

reproduction soumise à autorisation du titulaire des droits d'exploitation



Internat. Coupe, par Pol Abraham, 31 mai 1956 (AC Brassac-les-Mines, 6 W 109)

Référence du document reproduit :

- **AC Brassac-les-Mines. 6 W 109. Dossier du lycée François-Rabelais, 1956.**
AC Brassac-les-Mines. 6 W 109. **Dossier du lycée François-Rabelais, 1956.**
Plans, devis.
AC Brassac-les-Mines : 6 W 109

IVR84_20236300369NUCA

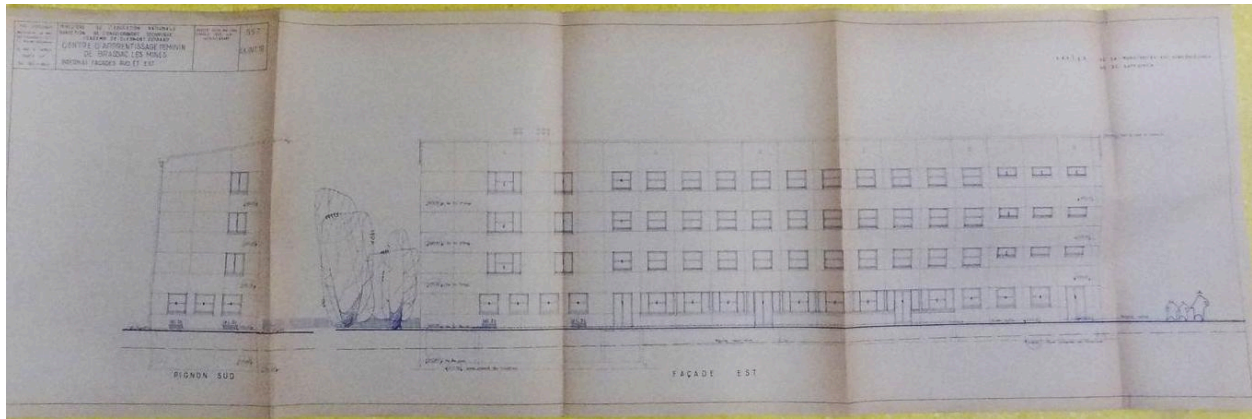
Auteur de l'illustration (reproduction) : Bénédicte Renaud-Morand

Auteur du document reproduit : Hippolyte Pierre Abraham Le Breton

Date de prise de vue : 2021

© Archives communales de Brassac-les-Mines

reproduction soumise à autorisation du titulaire des droits d'exploitation



Internat. Façades est et sud, par Pol Abraham, 31 mai 1956 (AC Brassac-les-Mines, 6 W 109)

Référence du document reproduit :

- **AC Brassac-les-Mines. 6 W 109. Dossier du lycée François-Rabelais, 1956.**
AC Brassac-les-Mines. 6 W 109. **Dossier du lycée François-Rabelais, 1956.**
Plans, devis.
AC Brassac-les-Mines : 6 W 109

IVR84_20236300370NUCA

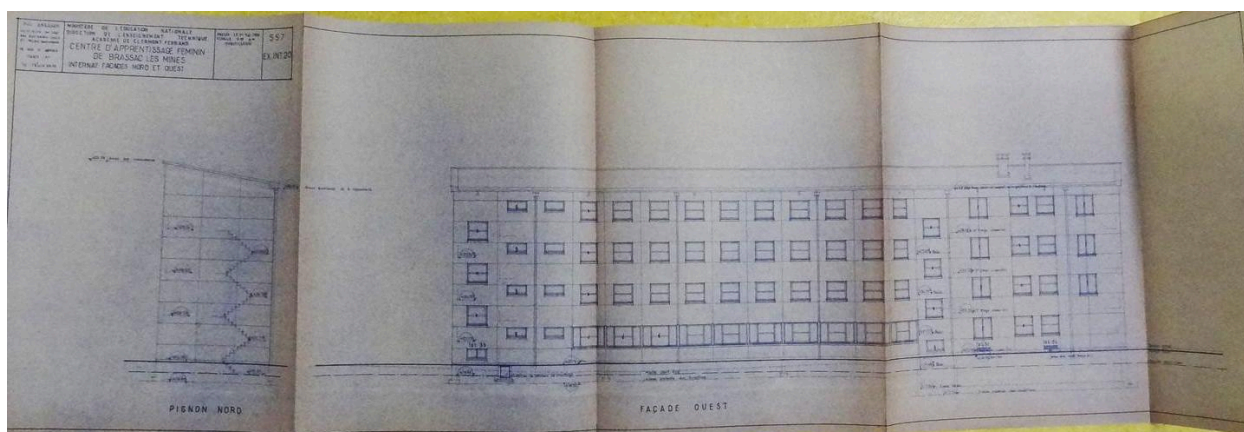
Auteur de l'illustration (reproduction) : Bénédicte Renaud-Morand

Auteur du document reproduit : Hippolyte Pierre Abraham Le Breton

Date de prise de vue : 2021

© Archives communales de Brassac-les-Mines

reproduction soumise à autorisation du titulaire des droits d'exploitation



Internat. Façades ouest et nord, par Pol Abraham, 31 mai 1956 (AC Brassac-les-Mines, 6 W 109)

Référence du document reproduit :

- **AC Brassac-les-Mines. 6 W 109. Dossier du lycée François-Rabelais, 1956.**
AC Brassac-les-Mines. 6 W 109. **Dossier du lycée François-Rabelais, 1956.**
Plans, devis.
AC Brassac-les-Mines : 6 W 109

IVR84_20236300371NUCA

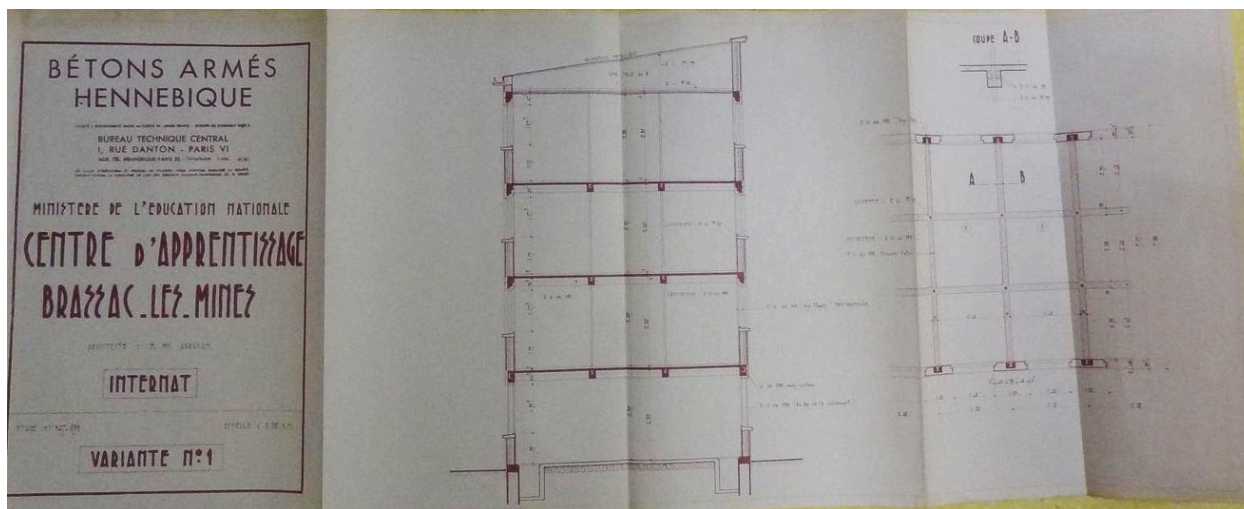
Auteur de l'illustration (reproduction) : Bénédicte Renaud-Morand

Auteur du document reproduit : Hippolyte Pierre Abraham Le Breton

Date de prise de vue : 2021

© Archives communales de Brassac-les-Mines

reproduction soumise à autorisation du titulaire des droits d'exploitation



Coupe et plan sur procédé de construction, par le bureau technique central des Bétons armés Hennebique, sans date (AC Brassac-les-Mines, 6 W 109)

Référence du document reproduit :

- **AC Brassac-les-Mines. 6 W 109. Dossier du lycée François-Rabelais, 1956.**
AC Brassac-les-Mines. 6 W 109. Dossier du lycée François-Rabelais, 1956.
Plans, devis.
AC Brassac-les-Mines : 6 W 109

IVR84_20236300372NUCA

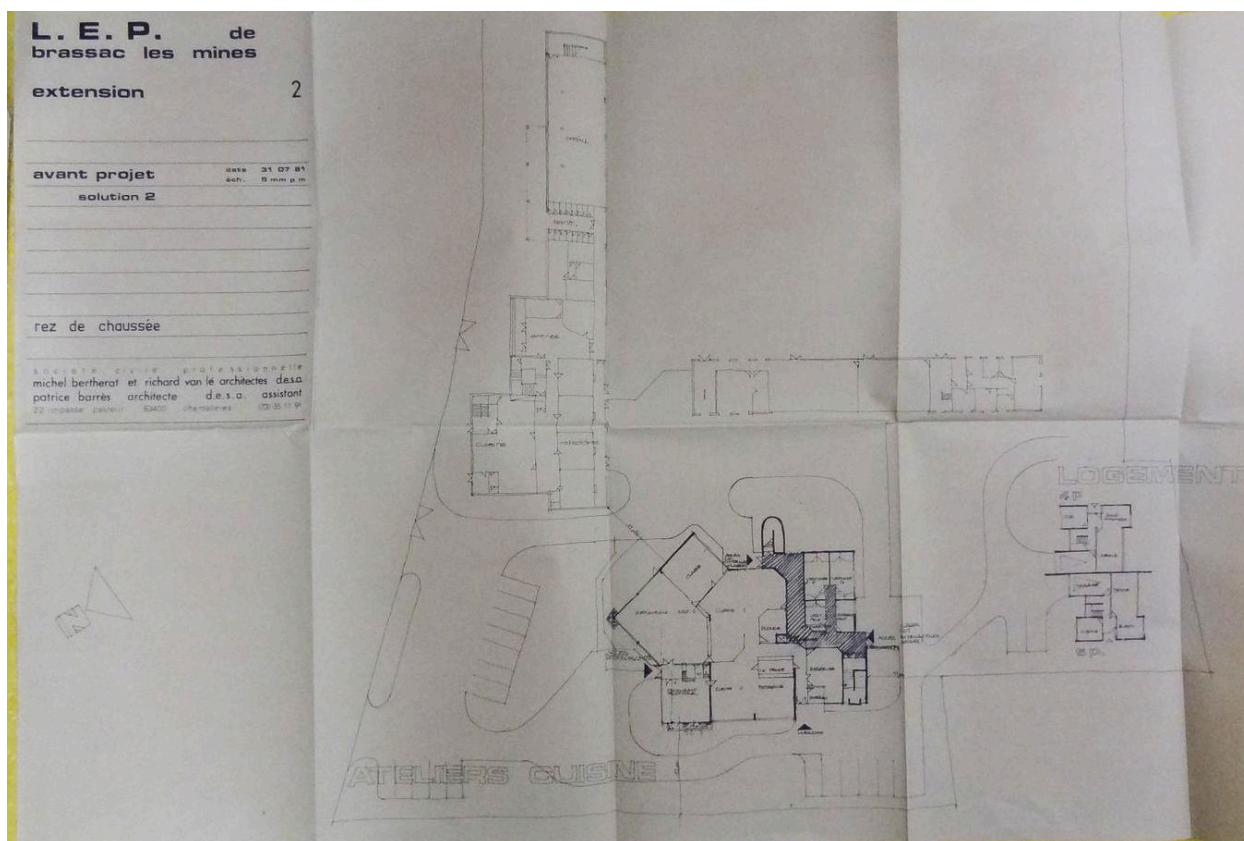
Auteur de l'illustration (reproduction) : Bénédicte Renaud-Morand

Auteur du document reproduit : Bétons armés Hennebique. Bureau technique central.

Date de prise de vue : 2021

© Archives communales de Brassac-les-Mines

reproduction soumise à autorisation du titulaire des droits d'exploitation



Extension. Avant-projet. Rez-de-chaussée, solution 2, par M. Bertherat et R. Van Lé, 31 juillet 1981 (AC Brassac-les-Mines, 6 W 110)

Référence du document reproduit :

- **AC Brassac-les-Mines. 6 W 110. LEP François-Rabelais (ancien CET), extension (1970-1983).**
AC Brassac-les-Mines. 6 W 110. LEP François-Rabelais (ancien CET), extension (1970-1983).
Dossier d'acquisition du terrain. Avant-Projet. PC. 1% artistique
AC Brassac-les-Mines : 6 W 110

IVR84_20236300373NUCA

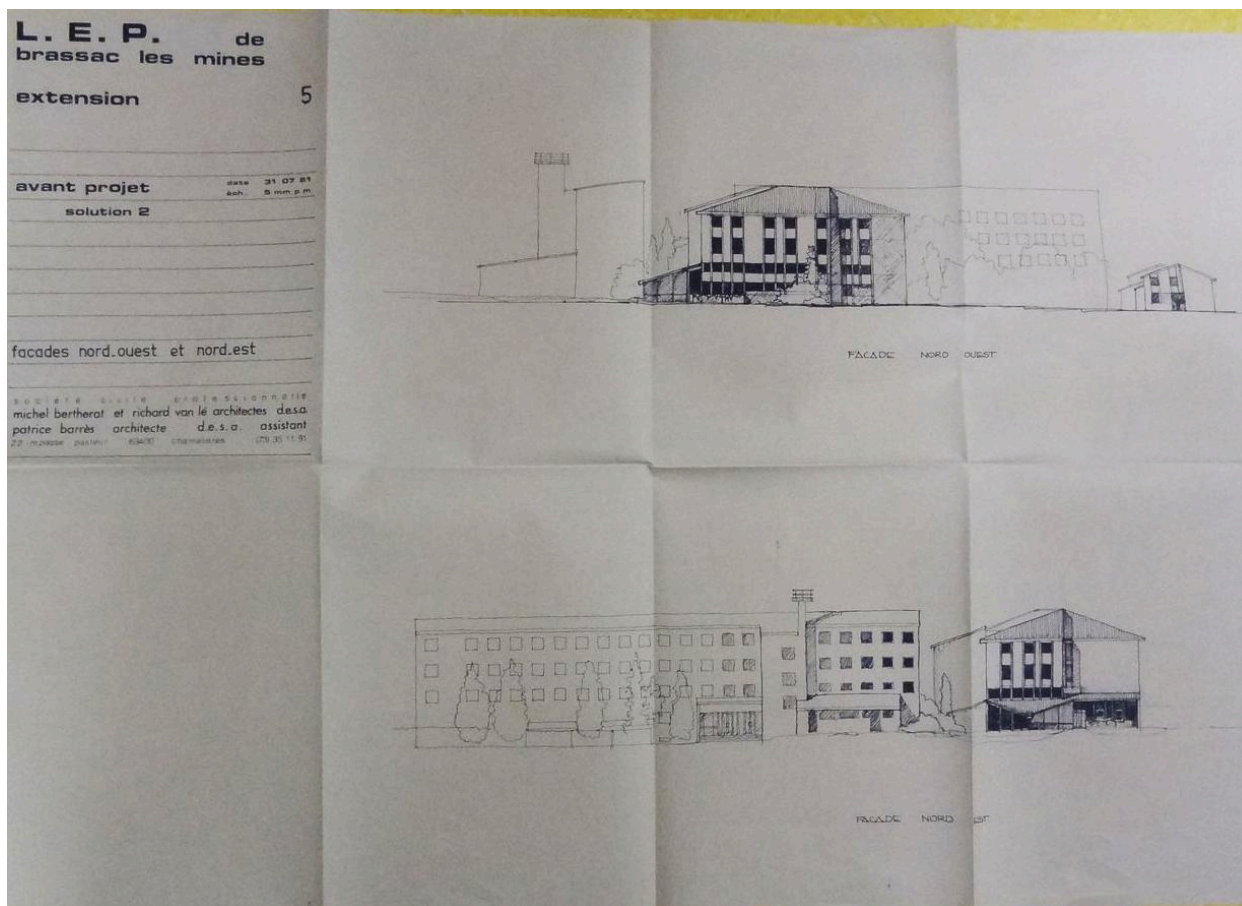
Auteur de l'illustration (reproduction) : Bénédicte Renaud-Morand

Auteur du document reproduit : Architecture Bertherat Van Le (SCP)

Date de prise de vue : 2021

© Archives communales de Brassac-les-Mines

reproduction soumise à autorisation du titulaire des droits d'exploitation



Extension. Avant-projet. Façades, solution 2, par M. Bertherat et R. Van Lé, 31 juillet 1981 (AC Brassac-les-Mines, 6 W 110)

Référence du document reproduit :

- **AC Brassac-les-Mines. 6 W 110. LEP François-Rabelais (ancien CET), extension (1970-1983).**
AC Brassac-les-Mines. 6 W 110. LEP François-Rabelais (ancien CET), extension (1970-1983).
Dossier d'acquisition du terrain. Avant-Projet. PC. 1% artistique
AC Brassac-les-Mines : 6 W 110

IVR84_20236300374NUCA

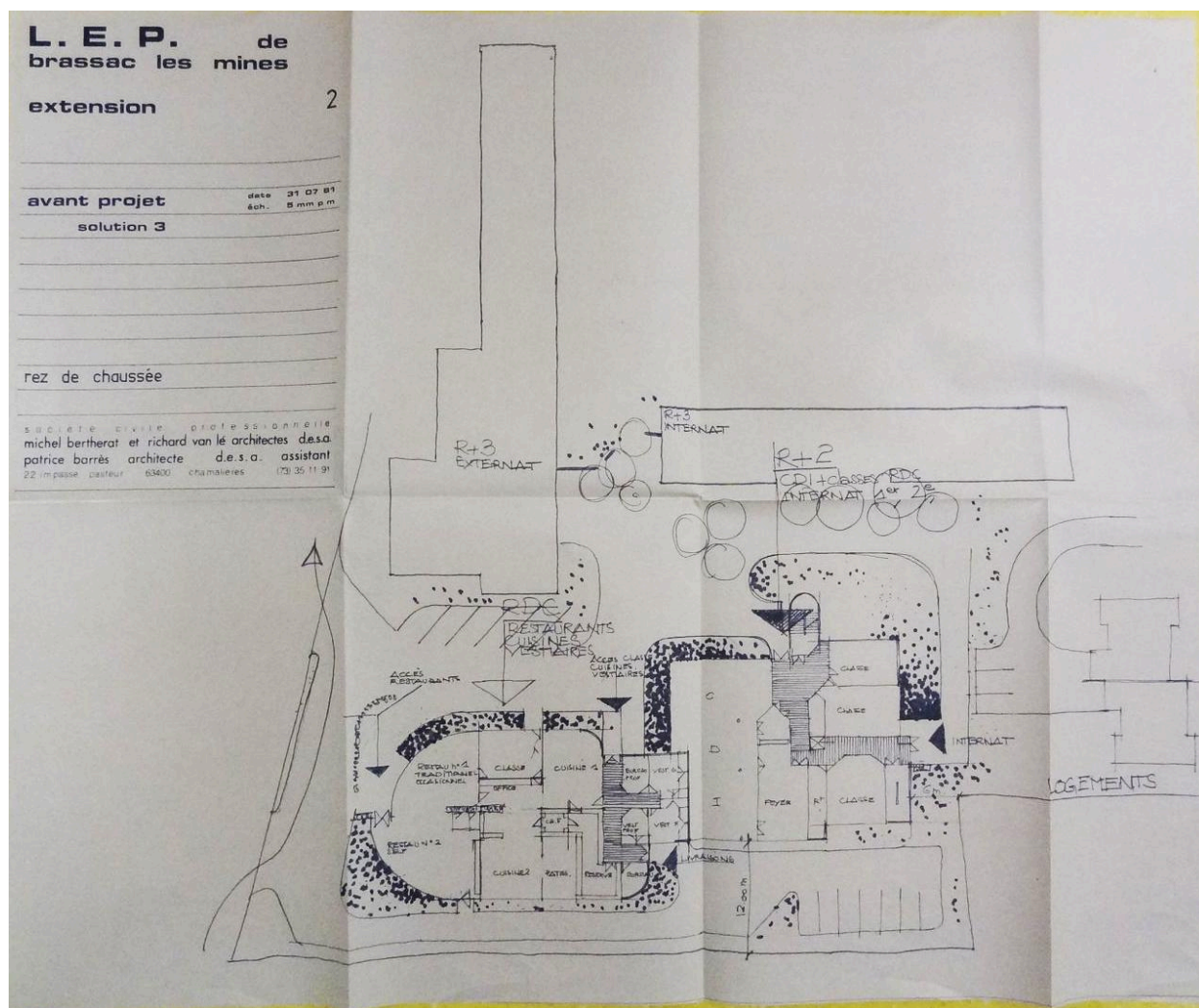
Auteur de l'illustration (reproduction) : Bénédicte Renaud-Morand

Auteur du document reproduit : Architecture Bertherat Van Le (SCP)

Date de prise de vue : 2021

© Archives communales de Brassac-les-Mines

reproduction soumise à autorisation du titulaire des droits d'exploitation



Extension. Avant-projet. Rez-de-chaussée, solution 3, par M. Bertherat et R. Van Lé, 31 juillet 1981 (AC Brassac-les-Mines, 6 W 110)

Référence du document reproduit :

- **AC Brassac-les-Mines. 6 W 110. LEP François-Rabelais (ancien CET), extension (1970-1983).**
AC Brassac-les-Mines. 6 W 110. LEP François-Rabelais (ancien CET), extension (1970-1983).
Dossier d'acquisition du terrain. Avant-Projet. PC. 1% artistique
AC Brassac-les-Mines : 6 W 110

IVR84_20236300375NUCA

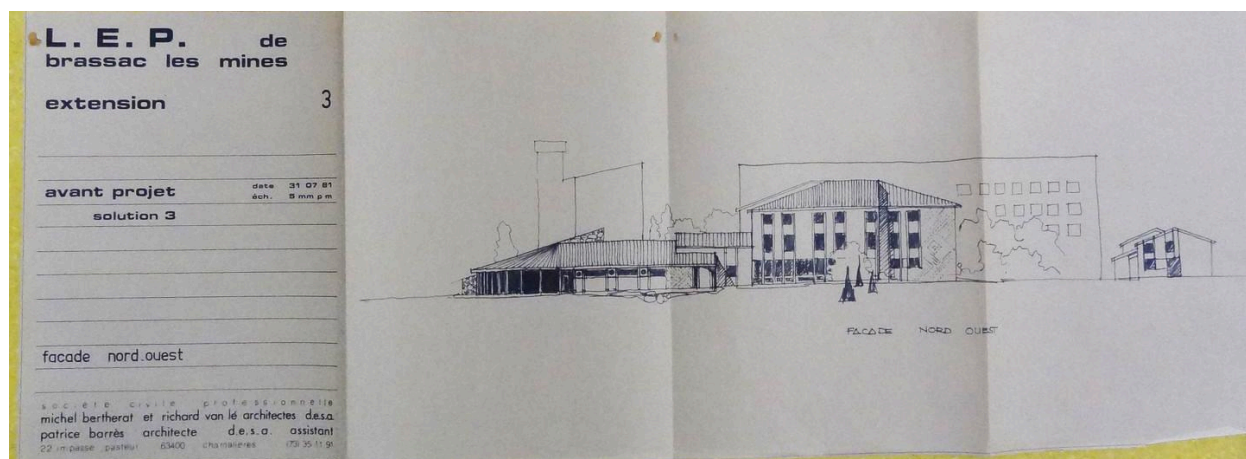
Auteur de l'illustration (reproduction) : Bénédicte Renaud-Morand

Auteur du document reproduit : Architecture Bertherat Van Le (SCP)

Date de prise de vue : 2021

© Archives communales de Brassac-les-Mines

reproduction soumise à autorisation du titulaire des droits d'exploitation



Extension. Avant-projet. Façades, solution 3, par M. Bertherat et R. Van Lé, 31 juillet 1981 (AC Brassac-les-Mines, 6 W 110)

Référence du document reproduit :

- **AC Brassac-les-Mines. 6 W 110. LEP François-Rabelais (ancien CET), extension (1970-1983).**
AC Brassac-les-Mines. 6 W 110. LEP François-Rabelais (ancien CET), extension (1970-1983).
Dossier d'acquisition du terrain. Avant-Projet. PC. 1% artistique
AC Brassac-les-Mines : 6 W 110

IVR84_20236300376NUCA

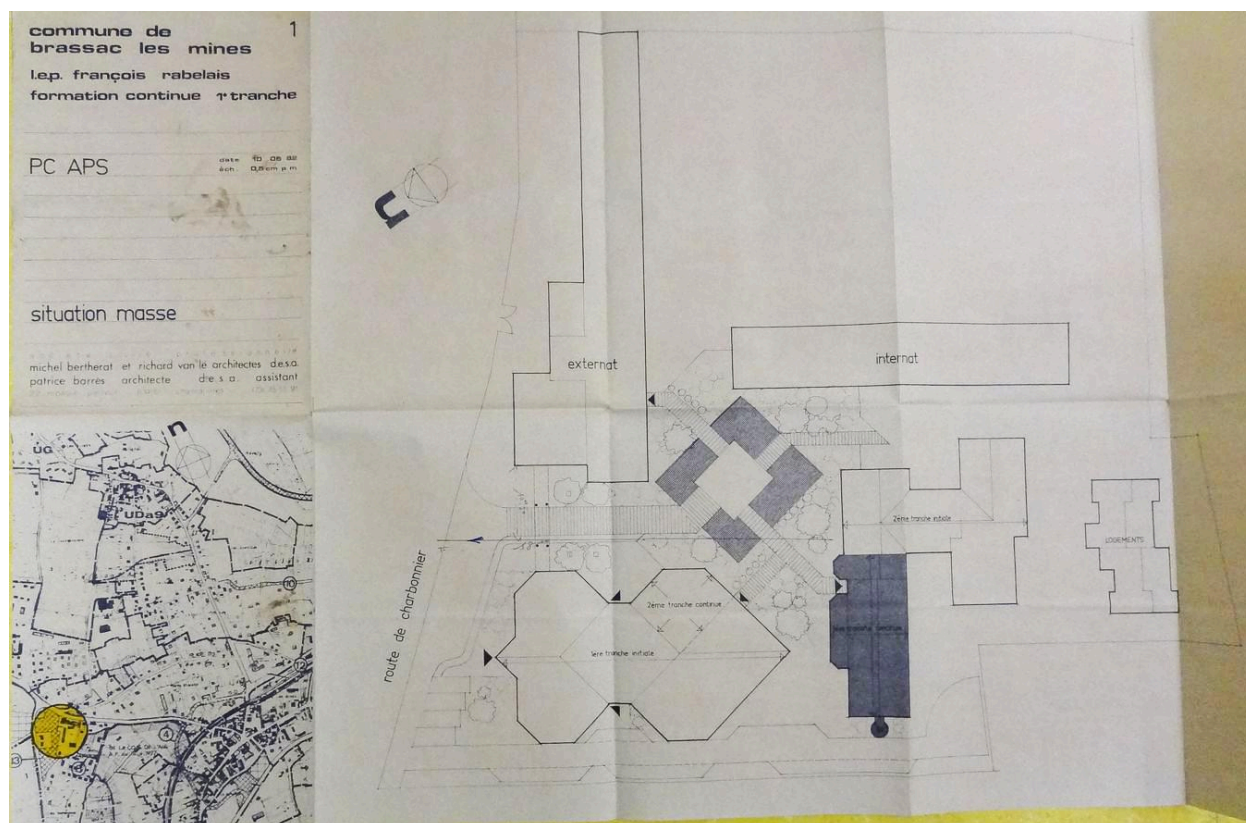
Auteur de l'illustration (reproduction) : Bénédicte Renaud-Morand

Auteur du document reproduit : Architecture Bertherat Van Le (SCP)

Date de prise de vue : 2021

© Archives communales de Brassac-les-Mines

reproduction soumise à autorisation du titulaire des droits d'exploitation



Extension. Avant-projet. PC. Plan de situation et plan de masse, par M. Bertherat et R. Van Lé, 31 juillet 1981 (AC Brassac-les-Mines, 6 W 110)

Référence du document reproduit :

- **AC Brassac-les-Mines. 6 W 110. LEP François-Rabelais (ancien CET), extension (1970-1983).**
AC Brassac-les-Mines. 6 W 110. LEP François-Rabelais (ancien CET), extension (1970-1983).
Dossier d'acquisition du terrain. Avant-Projet. PC. 1% artistique
AC Brassac-les-Mines : 6 W 110

IVR84_20236300377NUCA

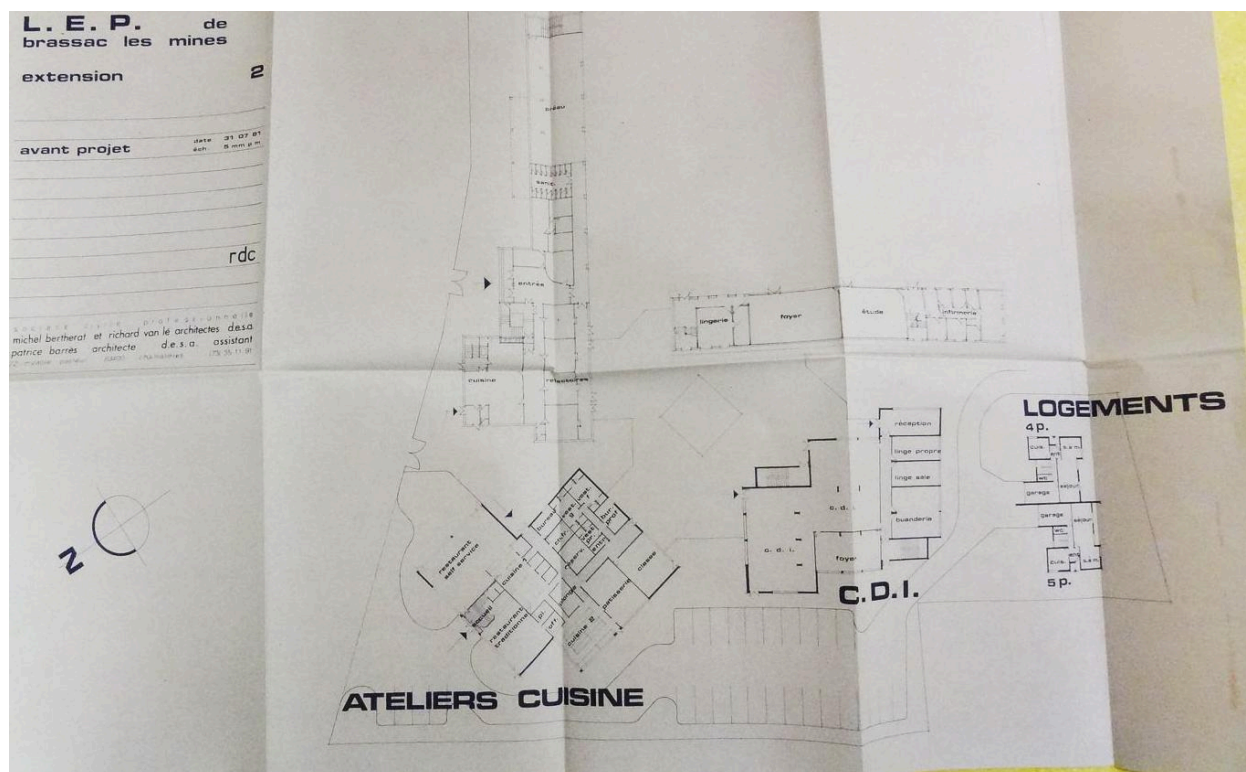
Auteur de l'illustration (reproduction) : Bénédicte Renaud-Morand

Auteur du document reproduit : Architecture Bertherat Van Le (SCP)

Date de prise de vue : 2021

© Archives communales de Brassac-les-Mines

reproduction soumise à autorisation du titulaire des droits d'exploitation



Extension. Avant-projet. Rez-de-chaussée, [solution 1], par M. Bertherat et R. Van Lé, 31 juillet 1981 (AC Brassac-les-Mines, 6 W 110)

Référence du document reproduit :

- **AC Brassac-les-Mines. 6 W 110. LEP François-Rabelais (ancien CET), extension (1970-1983).**
AC Brassac-les-Mines. 6 W 110. LEP François-Rabelais (ancien CET), extension (1970-1983).
Dossier d'acquisition du terrain. Avant-Projet. PC. 1% artistique
AC Brassac-les-Mines : 6 W 110

IVR84_20236300378NUCA

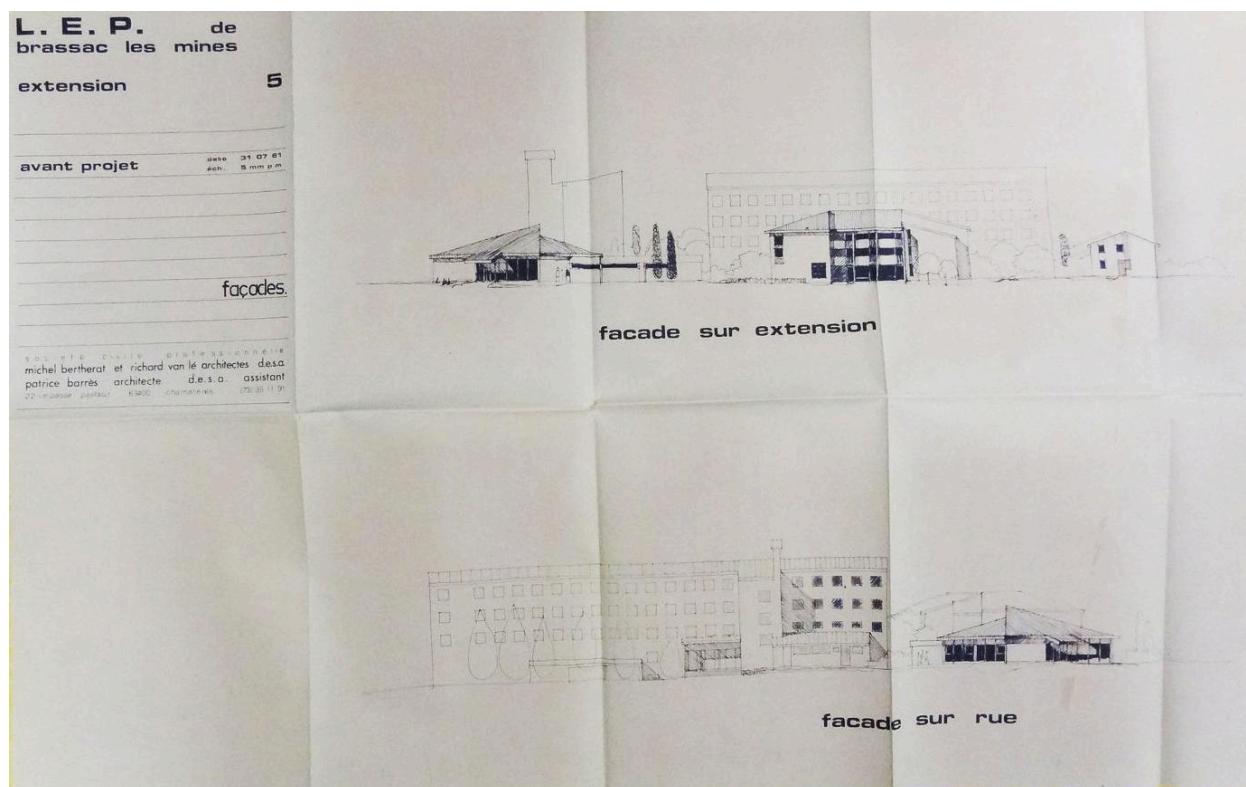
Auteur de l'illustration (reproduction) : Bénédicte Renaud-Morand

Auteur du document reproduit : Architecture Bertherat Van Le (SCP)

Date de prise de vue : 2021

© Archives communales de Brassac-les-Mines

reproduction soumise à autorisation du titulaire des droits d'exploitation



Extension. Avant-projet. Façades, [solution 1], par M. Bertherat et R. Van Lé, 31 juillet 1981 (AC Brassac-les-Mines, 6 W 110)

Référence du document reproduit :

- **AC Ugine. 6 W 110. Lycée Technique. Travaux et contentieux (1973-1989)**
AC Ugine. 6 W 110. **Lycée Technique. Travaux et contentieux (1973-1989)**
AC Ugine : 6 W 110

IVR84_20236300379NUCA

Auteur de l'illustration (reproduction) : Bénédicte Renaud-Morand

Auteur du document reproduit : Architecture Bertherat Van Le (SCP)

Date de prise de vue : 2021

© Archives communales de Brassac-les-Mines

reproduction soumise à autorisation du titulaire des droits d'exploitation



Élévation principale depuis le nord-ouest

IVR84_20266303000NUCA

Auteur de l'illustration : Michel Pérès

© Région Auvergne-Rhône-Alpes, Inventaire général du patrimoine culturel
reproduction soumise à autorisation du titulaire des droits d'exploitation



Vue de l'entrée

IVR84_20236300091NUCA

Auteur de l'illustration : Bénédicte Renaud-Morand

© Région Auvergne-Rhône-Alpes, Inventaire général du patrimoine culturel
reproduction soumise à autorisation du titulaire des droits d'exploitation