



Lyon 7e  
la Guillotière  
142 grande rue de la Guillotière

## Immeuble

### Références du dossier

Numéro de dossier : IA69005078  
Date de l'enquête initiale : 2003  
Date(s) de rédaction : 2003  
Cadre de l'étude : inventaire topographique Inventaire de la Ville de Lyon  
Degré d'étude : repéré

### Désignation

Dénomination : immeuble  
Parties constituantes non étudiées : cour

### Compléments de localisation

Milieu d'implantation : en ville  
Références cadastrales : 1824. H 225, 226, 251 partie ; 1999, AK, 9

### Historique

A cet emplacement, il y avait en 1825 2 maisons sur rue : à l'ouest maison et cour appartenant à François Célerly, à l'est maison et cour appartenant à Pierre Revol, et au sud partie de jardin. Immeuble, construit dans le 2e quart du 19e siècle, à l'emplacement d'un ancien relais de chevaux (en partie conservé dans la cour ?). Elévations sur cour reprise dans le 3e quart du 19e siècle. 1097 WP 0515 Construction d'ateliers, 142 gde rue de la Guillotière / L. Billon, architecte, 5 avril 1905. Plan, coupe, elev. Bleu. 1 : 50. 57 x 61,5 cm. Garnis exploités par Mme Chassaignon : agrément pour un garni de 5 pièces, 23 juillet 1971 27 juin 1978. Demande par la Sté Rebar pour ouverture d'un magasin de quincaillerie; Rapport du 15 mars 1983. Immeuble sur rue avec porche d'entrée Permis de construire déposé en décembre 2010 à la direction de l'aménagement urbain de la ville de Lyon avec démolition des bâtiments existants en vue de la construction d'un immeuble de 78 logements, Thierry Roche architecte.

Période(s) principale(s) : 2e quart 19e siècle  
Période(s) secondaire(s) : 3e quart 19e siècle

### Description

Immeuble présentant 2 étages sur rue et un seul sur cour

### Éléments descriptifs

Étage(s) ou vaisseau(x) : 2 étages carrés  
Élévations extérieures : élévation à travées  
Escaliers : escalier dans-oeuvre : escalier tournant à retours avec jour, en maçonnerie

### Typologies et état de conservation

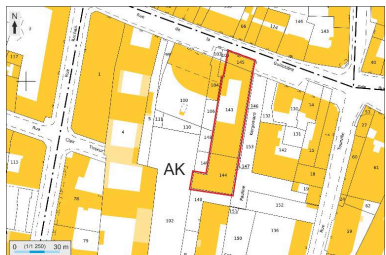
Typologies : trois corps de bâtiment en U

### Statut, intérêt et protection

A lier à l'usine IA69000083 (partie constituante)

Statut de la propriété : propriété privée

## Illustrations



Plan masse et de situation,  
extrait de <http://cadastre.gouv.fr>  
Dess. André Céréza  
IVR82\_20136902426NUDA



Vue de l'ensemble depuis le sud-ouest  
Phot. Lore Derail  
IVR82\_20036900445NUCA



Vue d'ensemble depuis l'école  
Jean-Pierre-Veyet à l'ouest  
Phot. Eric Dessert  
IVR82\_20056902106X



Détail de la façade sur rue  
Phot. Lore Derail  
IVR82\_20036900429NUCA



Détail du rez-de-chaussée  
Phot. Lore Derail  
IVR82\_20036900433NUCA



Détail de la porte d'entrée  
Phot. Lore Derail  
IVR82\_20036900434NUCA



Elévations sur cour  
Phot. Lore Derail  
IVR82\_20036900435NUCA



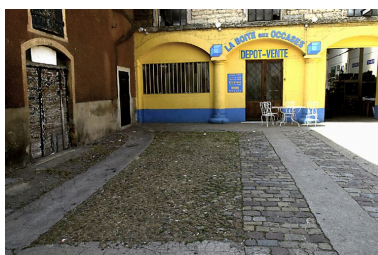
Elévation sur cour, côté est  
Phot. Lore Derail  
IVR82\_20036900436NUCA



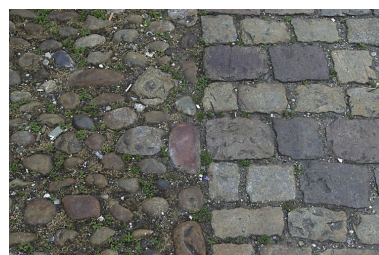
Elévation sur cour, côté ouest  
Phot. Lore Derail  
IVR82\_20036900437NUCA



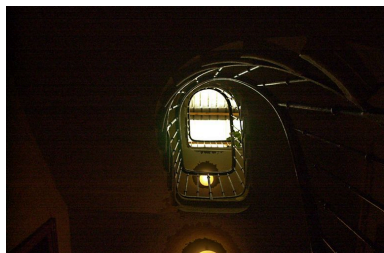
L'abreuvoir dans la cour,  
contre le corps de bâtiment est  
Phot. Lore Derail  
IVR82\_20036900438NUCA



Pavements de la cour  
Phot. Lore Derail  
IVR82\_20036900439NUCA



Détail du pavement de la cour  
Phot. Lore Derail  
IVR82\_20036900440NUCA



L'escalier depuis le bas  
Phot. Lore Derail  
IVR82\_20036900441NUCA



L'escalier depuis le haut  
Phot. Lore Derail  
IVR82\_20036900442NUCA

## Dossiers liés

### Dossiers de synthèse :

Présentation du secteur d'étude Lyon Guillotière (IA69005009) Rhône-Alpes, Rhône, Lyon 7e, la Guillotière  
Immeubles du secteur d'étude La Guillotière (IA69005010) Lyon 7e, la Guillotière

### Oeuvre(s) contenue(s) :

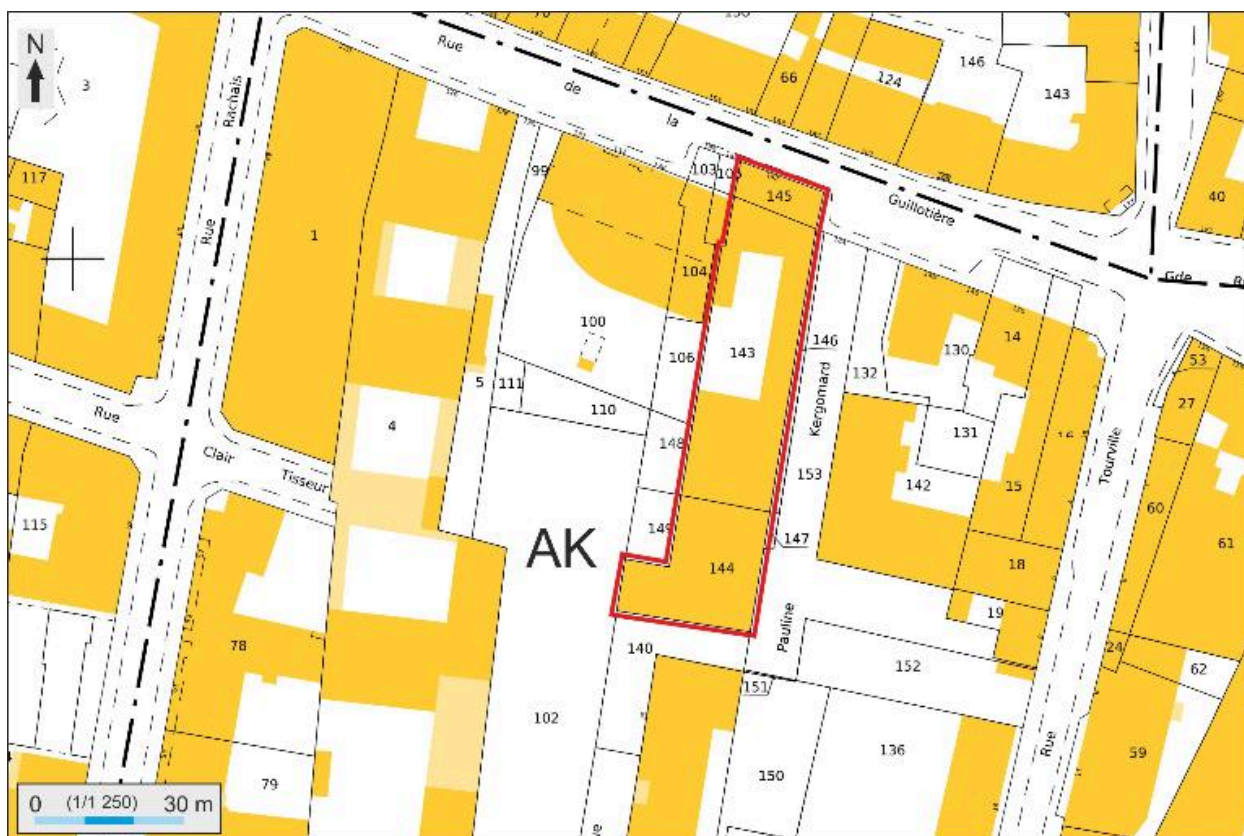
### Oeuvre(s) en rapport :

Grande rue de la Guillotière (IA69005036) Rhône-Alpes, Rhône, Lyon 7e, la Guillotière, grande rue de la Guillotière  
Îlot Grande rue de la Guillotière, Tourville, Béguin, Clair-Tisseur, Rachais (IA69006977) Rhône-Alpes, Rhône, Lyon 7e, la Guillotière, grande rue de la Guillotière , rue Tourville , rue du Béguin , rue Clair-Tisseur , rue Rachais

Auteur(s) du dossier : Maryannick Chalabi, Lore Derail

Copyright(s) : © Région Rhône-Alpes, Inventaire général du patrimoine culturel ; © Ville de Lyon





Plan masse et de situation, extrait de <http://cadastre.gouv.fr>

IVR82\_20136902426NUDA

Auteur de l'illustration : André Céréza

Date de prise de vue : 2013

© Région Rhône-Alpes, Inventaire général du patrimoine culturel ; © Ministère des finances, CIDF, Service du cadastre  
reproduction soumise à autorisation du titulaire des droits d'exploitation



Vue de l'ensemble depuis le sud-ouest

IVR82\_20036900445NUCA

Auteur de l'illustration : Lore Derail

© Région Rhône-Alpes, Inventaire général du patrimoine culturel ; © Ville de Lyon  
reproduction soumise à autorisation du titulaire des droits d'exploitation



Vue d'ensemble depuis l'école Jean-Pierre-Veyet à l'ouest

IVR82\_20056902106X

Auteur de l'illustration : Eric Dessert

© Région Rhône-Alpes, Inventaire général du patrimoine culturel ; © Ville de Lyon  
reproduction soumise à autorisation du titulaire des droits d'exploitation





Détail de la façade sur rue

IVR82\_20036900429NUCA

Auteur de l'illustration : Lore Derail

© Région Rhône-Alpes, Inventaire général du patrimoine culturel ; © Ville de Lyon  
reproduction soumise à autorisation du titulaire des droits d'exploitation



Détail du rez-de-chaussée

IVR82\_20036900433NUCA

Auteur de l'illustration : Lore Derail

© Région Rhône-Alpes, Inventaire général du patrimoine culturel ; © Ville de Lyon  
reproduction soumise à autorisation du titulaire des droits d'exploitation





Détail de la porte d'entrée

IVR82\_20036900434NUCA

Auteur de l'illustration : Lore Derail

© Région Rhône-Alpes, Inventaire général du patrimoine culturel ; © Ville de Lyon  
reproduction soumise à autorisation du titulaire des droits d'exploitation



Elévations sur cour

IVR82\_20036900435NUCA

Auteur de l'illustration : Lore Derail

© Région Rhône-Alpes, Inventaire général du patrimoine culturel ; © Ville de Lyon  
reproduction soumise à autorisation du titulaire des droits d'exploitation



Elévation sur cour, côté est

IVR82\_20036900436NUCA

Auteur de l'illustration : Lore Derail

© Région Rhône-Alpes, Inventaire général du patrimoine culturel ; © Ville de Lyon  
reproduction soumise à autorisation du titulaire des droits d'exploitation





Elévation sur cour, côté ouest

IVR82\_20036900437NUCA

Auteur de l'illustration : Lore Derail

© Région Rhône-Alpes, Inventaire général du patrimoine culturel ; © Ville de Lyon  
reproduction soumise à autorisation du titulaire des droits d'exploitation



L'abreuvoir dans la cour, contre le corps de bâtiment est

IVR82\_20036900438NUCA

Auteur de l'illustration : Lore Derail

© Région Rhône-Alpes, Inventaire général du patrimoine culturel ; © Ville de Lyon  
reproduction soumise à autorisation du titulaire des droits d'exploitation



Pavements de la cour

IVR82\_20036900439NUCA

Auteur de l'illustration : Lore Derail

© Région Rhône-Alpes, Inventaire général du patrimoine culturel ; © Ville de Lyon  
reproduction soumise à autorisation du titulaire des droits d'exploitation





Détail du pavement de la cour

IVR82\_20036900440NUCA

Auteur de l'illustration : Lore Derail

© Région Rhône-Alpes, Inventaire général du patrimoine culturel ; © Ville de Lyon  
reproduction soumise à autorisation du titulaire des droits d'exploitation



L'escalier depuis le bas

IVR82\_20036900441NUCA

Auteur de l'illustration : Lore Derail

© Région Rhône-Alpes, Inventaire général du patrimoine culturel ; © Ville de Lyon  
reproduction soumise à autorisation du titulaire des droits d'exploitation



L'escalier depuis le haut

IVR82\_20036900442NUCA

Auteur de l'illustration : Lore Derail

© Région Rhône-Alpes, Inventaire général du patrimoine culturel ; © Ville de Lyon  
reproduction soumise à autorisation du titulaire des droits d'exploitation