



Rhône-Alpes, Savoie
Aix-les-Bains
Les Bords du lac
esplanade du Grand-Port

Hôtel de voyageurs, dit Hôtel du Lac et du Grand Poète, puis Hôtel du Lac et du Poète

Références du dossier

Numéro de dossier : IA73002276
Date de l'enquête initiale : 2015
Date(s) de rédaction : 2015
Cadre de l'étude : inventaire topographique Inventaire de la Ville d'Aix-les-Bains
Degré d'étude : étudié

Désignation

Dénomination : hôtel de voyageurs
Appellation : Hôtel du Lac et du Grand Poète, Hôtel du Lac et du Poète

Compléments de localisation

Milieu d'implantation : en écart
Références cadastrales : 1879, A, 894 ; 2004, BK, 4

Historique

En 1837, un grand terrain à proximité du port de Puer (Grand Port) est vendu à MM. Laffin et Perravex, fondateurs de la Manufacture royale d'Alex, pour construire une verrerie destinée à la production de verre de bouteille. Celle-ci ne fonctionne que jusqu'en 1841. Ensuite, la destination de ce bâtiment reste inconnu avant qu'il ne soit transformé pour partie en auberge, dans la deuxième moitié du XIXe siècle. Il fut aussi le siège aixois de la compagnie des bateaux à vapeur "Les Parisiens".

Le bâtiment est plusieurs fois agrandi, en 1883, en 1887 et surtout en 1917. A cette date, l'agrandissement réalisé donne un aspect hétérogène à l'ensemble exploité comme hôtel. Les corps de bâtiments sont réunis tantôt sous la même enseigne et tantôt sous deux appellations distinctes. Au moment de la cessation d'activité, en 1975, l'ensemble abrite l'hôtel du Lac, côté lac, déployé sur trois niveaux et doté d'une douzaine de chambres, et côté est, il héberge l'hôtel du Grand Poète, équipé d'une vingtaine de chambres réparties sur trois étages. Le bâtiment est racheté par le Conservatoire des espaces littoraux puis démolé en 1982.

Période(s) principale(s) : 2e quart 19e siècle, 1er quart 20e siècle ()
Dates : 1837 (daté par source), 1917 (daté par source)

Description

Éléments descriptifs

Typologies et état de conservation

État de conservation : détruit

Statut, intérêt et protection

Étudié dans le cadre de l'exposition "Aix côté Lac" en 2015.

Sites de protection : site inscrit, loi littoral
Statut de la propriété : propriété privée

Références documentaires

Documents d'archive

- **AC Aix-les-Bains. 3 T 20. 1978-1982. Opérations immobilières diverses. Démolition de l'Hôtel du Lac et du Poète.**
AC Aix-les-Bains. 3 T 20 : Opérations immobilières diverses. **Démolition de l'Hôtel du Lac et du Poète**, 1978-1982
AC Aix-les-Bains : 3 T 20
- **AC Aix-les-Bains. 3 O 11-12. 1980-1983. Conservatoire du Littoral.**
AC Aix-les-Bains. 3 O 11-12. **Conservatoire du Littoral**, 1980-1983
AC Aix-les-Bains : 3 O 11-12
- **AC Aix-les-Bains. 1 D. 1981. Registre des délibérations du conseil municipal. Secteur du Grand-Port, acquisition par le Conservatoire de l'espace littoral..**
AC Aix-les-Bains. 1 D 1980-1982 : **Registre des délibérations du conseil municipal. Secteur du Grand-Port, acquisition par le Conservatoire de l'espace littoral et des rivages lacustres de propriétés appartenant à la SCI du Grand Port « Hôtel du lac et du Poète » et à la Société d'Equipement de la Savoie (SES), concours financier de la Ville, convention, transfert de la propriété communale dans le domaine propre du conservatoire**, 20 juillet 1981
AC Aix-les-Bains : 1 D
- **AC Aix-les-Bains. 3 O 12. 1982. Conservatoire du Littoral. Arrêté préfectoral accordant permis de démolir à la Ville d'Aix-les-Bains pour la démolition d'un bâtiment à usage de hôtel-restaurant.**
AC Aix-les-Bains. 3 O 12 : **Conservatoire du Littoral. Arrêté préfectoral accordant permis de démolir à la Ville d'Aix-les-Bains pour la démolition d'un bâtiment à usage de hôtel-restaurant**, 3 juin 1982
AC Aix-les-Bains : 3 O 12

Documents figurés

- **AD Savoie. 1 FS 3652. 1838. Plan du Port Puer au lac du Bourget près de la ville d'Aix représentant les travaux construits avant l'année 1814 et ceux exécutés postérieurement et spontanément par la Société Brachet.**
Plan du Port Puer au lac du Bourget près de la ville d'Aix représentant les travaux construits avant l'année 1814 et ceux exécutés postérieurement et spontanément par la Société Brachet / Musso.
Chambéry, 5 juillet 1838. Ech. 1 : 500. 1 plan ; 37 x 60 cm. (AD Savoie. 1 FS 3652)
AD Savoie : 1 FS 3652
- **AC Aix-les-Bains : 3 O 12. 1981. Lac du Bourget, secteur du Grand Port. Aix-les-Bains. Acquisitions foncières par le Conservatoire de l'espace littoral et des rivages lacustres. Plan parcellaire.**
Lac du Bourget, secteur du Grand Port. Aix-les-Bains. Acquisitions foncières par le Conservatoire de l'espace littoral et des rivages lacustres. Plan parcellaire / CF, dessinateur - Services techniques municipaux. Aix-les-Bains, juillet 1981. Ech. 1 : 1000. 1 tirage de plan rehaussé ; 29,7 x 87,5 cm. (AC Aix-les-Bains : 3 O 12)
AC Aix-les-Bains : 3 O 12
- **AC Aix-les-Bains : 3 O 12. 1982. Hôtel du Lac et du Poète. Demande de permis de démolir. Plan Rez de terre.**
Hôtel du Lac et du Poète. Demande de permis de démolir. Plan Rez de terre / Services techniques municipaux. Aix-les-Bains, 24 mai 1982. Ech. 1 : 250. 1 tirage de plan ; 21 x 29,7 cm. (AC Aix-les-Bains : 3 O 12)
AC Aix-les-Bains : 3 O 12

- **AC Aix-les-Bains : 3 O 12. 1982. Hôtel du Lac et du Poète. Demande de permis de démolir. Plan 1er étage.**
Hôtel du Lac et du Poète. Demande de permis de démolir. Plan 1er étage / Services techniques municipaux. Aix-les-Bains, 24 mai 1982. Ech. 1 : 250. 1 tirage de plan ; 21 x 29,7 cm. (AC Aix-les-Bains : 3 O 12)
AC Aix-les-Bains : 3 O 12
- **AC Aix-les-Bains : 3 O 12. 1982. Hôtel du Lac et du Poète. Demande de permis de démolir. Plan 2eme étage.**
Hôtel du Lac et du Poète. Demande de permis de démolir. Plan 2eme étage / Services techniques municipaux. Aix-les-Bains, 24 mai 1982. Ech. 1 : 250. 1 tirage de plan ; 21 x 29,7 cm. (AC Aix-les-Bains : 3 O 12)
AC Aix-les-Bains : 3 O 12
- **AC Aix-les-Bains : 3 O 12. 1982. Hôtel du Lac et du Poète. Demande de permis de démolir. Plan Combles.**
Hôtel du Lac et du Poète. Demande de permis de démolir. Plan Combles / Services techniques municipaux. Aix-les-Bains, 24 mai 1982. Ech. 1 : 250. 1 tirage de plan ; 21 x 29,7 cm. (AC Aix-les-Bains : 3 O 12)
AC Aix-les-Bains : 3 O 12
- **AC Aix-les-Bains : 3 O 12. 1982. Hôtel du Lac et du Poète. Demande de permis de démolir. Coupe.**
Hôtel du Lac et du Poète. Demande de permis de démolir. Coupe / Services techniques municipaux. Aix-les-Bains, 24 mai 1982. Ech. 1 : 250. 1 tirage de plan ; 21 x 29,7 cm. (AC Aix-les-Bains : 3 O 12)
AC Aix-les-Bains : 3 O 12
- **AC Aix-les-Bains. 12 FI 4_0028. 1982. [Pignon de l'hôtel du Lac et du Poète].**
[Pignon de l'hôtel du Lac et du Poète] / S.n. [Aix-les-Bains], 1982. 1 fotogr. : n. et b. ; 12, 5 x 9 cm (AC Aix-les-Bains. 12 FI 4_0028)
AC Aix-les-Bains : 12 FI 4_0028
- **AC Aix-les-Bains. 12 FI 4_0030. 1982. [Façade sud de l'hôtel du Lac et du Poète].**
[Façade sud de l'hôtel du Lac et du Poète] / S.n. [Aix-les-Bains], 1982. 1 fotogr. : n. et b. ; 9 x 12, 5 cm (AC Aix-les-Bains. 12FI4_0030)
AC Aix-les-Bains : 12 FI 4_0030
- **AP Podevin. 1930. Aix-les-Bains (Savoie). Hôtel du Lac. Grand Port.**
Aix-les-Bains (Savoie). Hôtel du Lac. Grand Port / S.l. : Barrois. [vers 1930]. 1 carte postale double (AP Podevin)
AP Podevin
- **AP Podevin. 1955. [Vue aérienne des bassins du Grand Port et du boulevard du Lac].**
[Vue aérienne des bassins du Grand Port et du boulevard du Lac] / Lyon : Cellard. [vers 1955]. 1 carte postale ; 9 x 13 cm (AP Podevin)
AP Podevin
- **Musée Savoisien Chambéry. JA069. 1950. [L'hôtel du Lac et du Poète].**
[L'hôtel du Lac et du Poète] / S.n. [Aix-les-Bains], [vers 1950]. 1 fotogr. ; n. et b. ; 13 x 9 cm (Musée Savoisien Chambéry. JA069)
Musée Savoisien Chambéry : JA069

Annexe 1

ANNEXE 1 Liste des propriétaires

ANNEXE 1

Liste des propriétaires

1820 : Gauthier Pierre (4701 p., jardin)
1828-1837 : Laffin et Perravex, fondateurs de la Manufacture royale d'Alex
Avant 1879 : Vacher Eugène, aubergiste au Grand-Port (maison)
1905 : Chavinier Hippolyte, employé de commerce
1908 : Coquet Adolphe, à Paris, puis en Tunisie
1919 : Basin Joseph, architecte à Paris
1921 : Caramello Albin, époux Varry Joséphine, restaurateur
1958 : Samson Joseph, époux Villard Marie Louise, hôteliers
1969 : Société civile immobilière du Grand Port
1982 : Conservatoire de l'espace littoral et des rivages lacustres (parc)

Annexe 2

ANNEXE 2 Désignation des biens à vendre

ANNEXE 2

Désignation des biens à vendre

Dans : **Projet de cahier des charges dressé par Maître François Bouvier, notaire à Chambéry pour parvenir à la vente par adjudication aux enchères publiques en un lot unique, des immeubles de la société civile immobilière du Grand-Port, et du fonds de commerce d'hôtel café restaurant exploité dans les immeubles de la S.C.I. du Grand Port, et appartenant à la SARL Hôtel du Lac et du Poète**, 17 février 1978, p.6. (AC Aix-les-Bains : 3 T 20)

Extraits :

"Un vaste corps de bâtiment situé [...] au Grand Port, en retrait de l'avenue du Lac où est exploité :

a) dans sa partie couchant, face au lac du Bourget, le fonds de commerce de l'Hôtel du Lac, comprenant :

-au rez-de-chaussée : avec hall d'entrée, cuisine, salle à manger, salle de plonge, chambre froide, W.C., réduit, local de caves,

-premier étage de six pièces avec salles de bains, W.C., trois pièces servant de débarras,

-deuxième étage de six pièces et W.C.

-troisième étage de trois pièces, mansardes et W.C.

b) dans la partie levant, le fonds de commerce de l'Hôtellerie du Grand Poète, partie comprenant :

-au rez-de-chaussée : avec couloir central, trois salles, deux pièces, annexes, chambre froide

-premier étage de trois pièces, cuisine, salle de bains, quatre chambre au sud, W.C., espace vide séparant le tout de l'Hôtel du Lac

-deuxième étage de douze chambres, W.C. et débarras,

-troisième étage de quatre chambres, dont une mansardée, grenier et W.C. et débarras.

Avec sol, cour terrain, attenant, petit terrain de forme triangulaire, distinct de l'ensemble du nord, jardin et terrasse ombragée, garages, derrière ce mas, le tout cadastré, lieudit « Le Grand Poète », section A, sous les n° 890 p pour 63 ca, 890 p pour 7 a 38 ca, 892 p pour 13 a 54 ca, 893 p pour 1 a 90 ca, 894 p pour 19 a 85 ca, et 896 p pour 10 a 15 ca (ce dernier aménagé en golf miniature) soit une contenance totale d'après la matrice cadastrale de : 53 a 45 ca..."

Annexe 3

ANNEXE 3 Sauvetage possible du bâtiment

ANNEXE 3

Sauvetage possible du bâtiment

Courrier de Gilbert Duranton à André Grosjean, 9 juillet 1981 (AC Aix-les-Bains : 3 O 12)

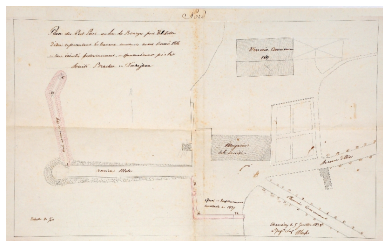
"Monsieur le Maire,

J'ai été heureux d'apprendre le sauvetage possible du bâtiment de l'Hôtel du lac et du grand poète. Je connais bien ce bâtiment pour en avoir dressé les plans et y avoir apporté quelques transformations pour Mr Samson.

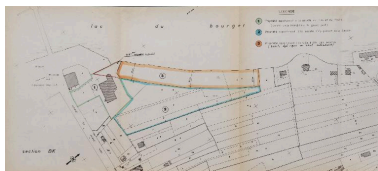
Malheureusement, cet excellent hôtelier, préféra créer des chambres plutôt que de mettre en valeur quelques beaux éléments d'architecture disparus sous les transformations précédentes.

Je vous citerai la merveilleuse charpente, qui, œuvre de compagnons hautement qualifiés, est à elle seule une raison de sauver le bâtiment. Sous celle-ci, il sera possible de créer une très grande salle d'un rare caractère, utilisable que l'été et pour laquelle, je ne doute pas que vous trouviez de nombreuses utilisations.
La façade comporte d'autre part, de grandes baies plein cintre avec voûtes en molasse, obturées actuellement et qui, si on pouvait les dégager, affirmeraient le style roman du bâtiment.
Il y a aussi les voûtes de pierres intérieures et peut-être toute la façade en pierres à mettre en valeur [...]."

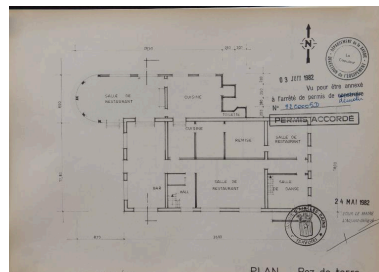
Illustrations



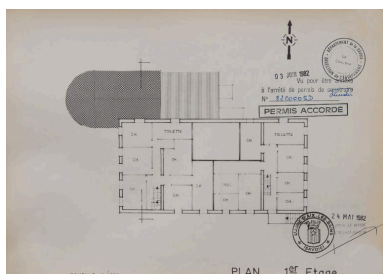
Plan, 1838
Repro. François Fouger
IVR82_20117300795NUCB



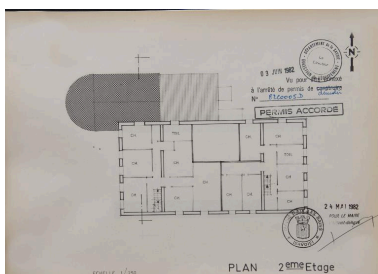
Plan des acquisitions foncières par
le Conservatoire du littoral, 1981
Repro. Denys Harreau
IVR82_20157300734NUCB



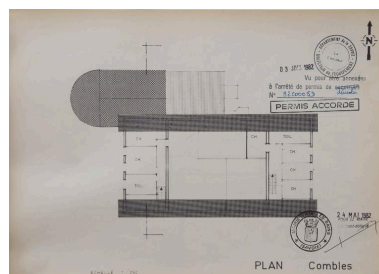
Plan du rez-de-chaussée, 1982
Repro. Denys Harreau
IVR82_20157300735NUCB



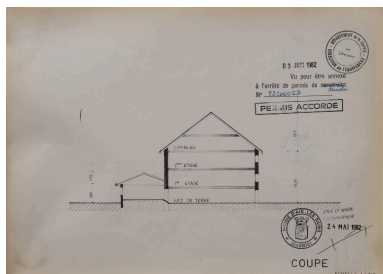
Plan du 1er étage, 1982
Repro. Denys Harreau
IVR82_20157300736NUCB



Plan du 2e étage, 1982
Repro. Denys Harreau
IVR82_20157300737NUCB



Plan des combles, 1982
Repro. Denys Harreau
IVR82_20157300738NUCB



Coupe, 1982
Repro. Denys Harreau
IVR82_20157300739NUCB



L'hôtel du Lac, vers 1930
Repro. Denys Harreau
IVR82_20157300994NUCB



Façade ouest, vers 1950
Repro. Denys Harreau
IVR82_20157300995NUCB



L'hôtel dans les arbres, 1955
Repro. Denys Harreau
IVR82_20157300974NUCB



Pignon avant démolition, 1982
Repro. Denys Harreau
IVR82_20157300992NUCB



Façade sud avant démolition, 1982
Repro. Denys Harreau
IVR82_20157300993NUCB

Dossiers liés

Dossiers de synthèse :

Généralités (IA73001081) Rhône-Alpes, Savoie, Aix-les-Bains

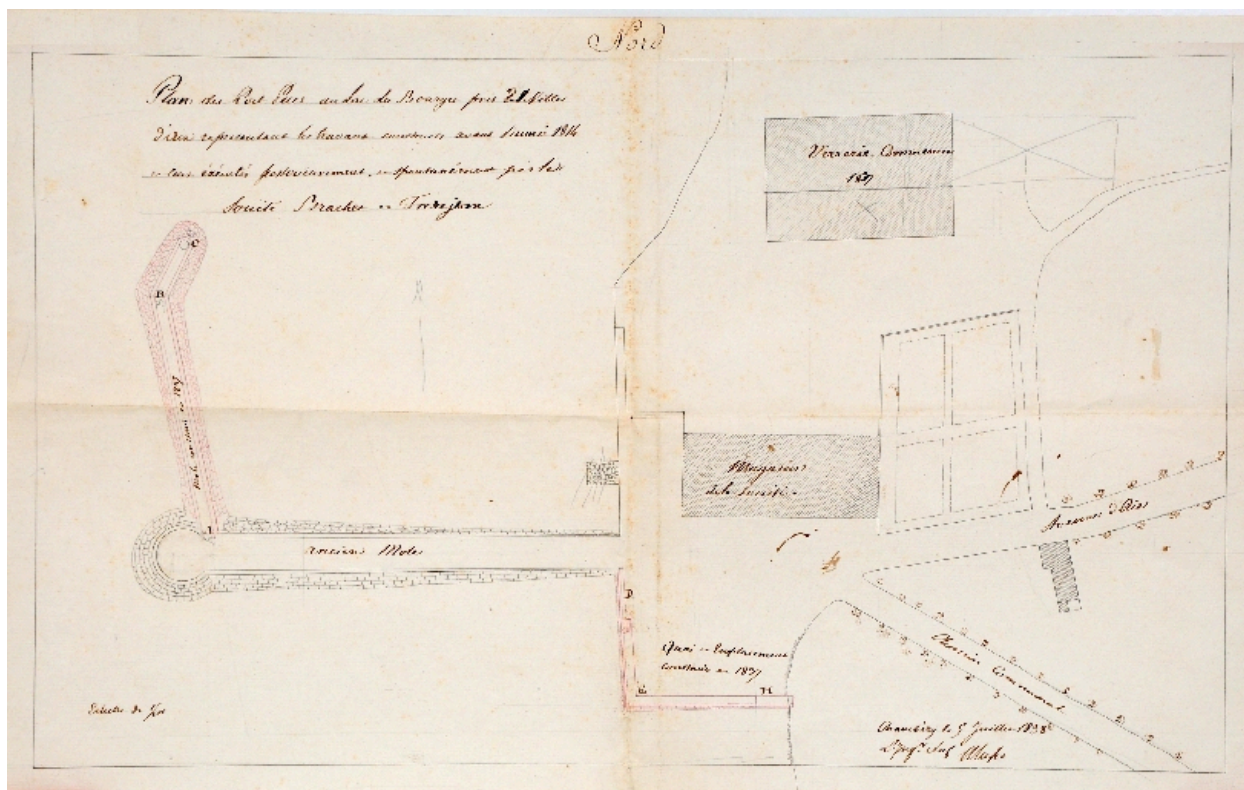
Oeuvre(s) contenue(s) :

Oeuvre(s) en rapport :

Secteur urbain, les Bords du lac (IA73001418) Rhône-Alpes, Savoie, Aix-les-Bains, Les Bords du lac

Auteur(s) du dossier : Elsa Belle, Philippe Gras, Joël Lagrange

Copyright(s) : © Région Rhône-Alpes, Inventaire général du patrimoine culturel ; © Ville d'Aix-les-Bains



Plan, 1838

Référence du document reproduit :

- **AD Savoie. 1 FS 3652. 1838. Plan du Port Puer au lac du Bourget près de la ville d'Aix représentant les travaux construits avant l'année 1814 et ceux exécutés postérieurement et spontanément par la Société Brachet.**

Plan du Port Puer au lac du Bourget près de la ville d'Aix représentant les travaux construits avant l'année 1814 et ceux exécutés postérieurement et spontanément par la Société Brachet / Musso.

Chambéry, 5 juillet 1838. Ech. 1 : 500. 1 plan ; 37 x 60 cm. (AD Savoie. 1 FS 3652)

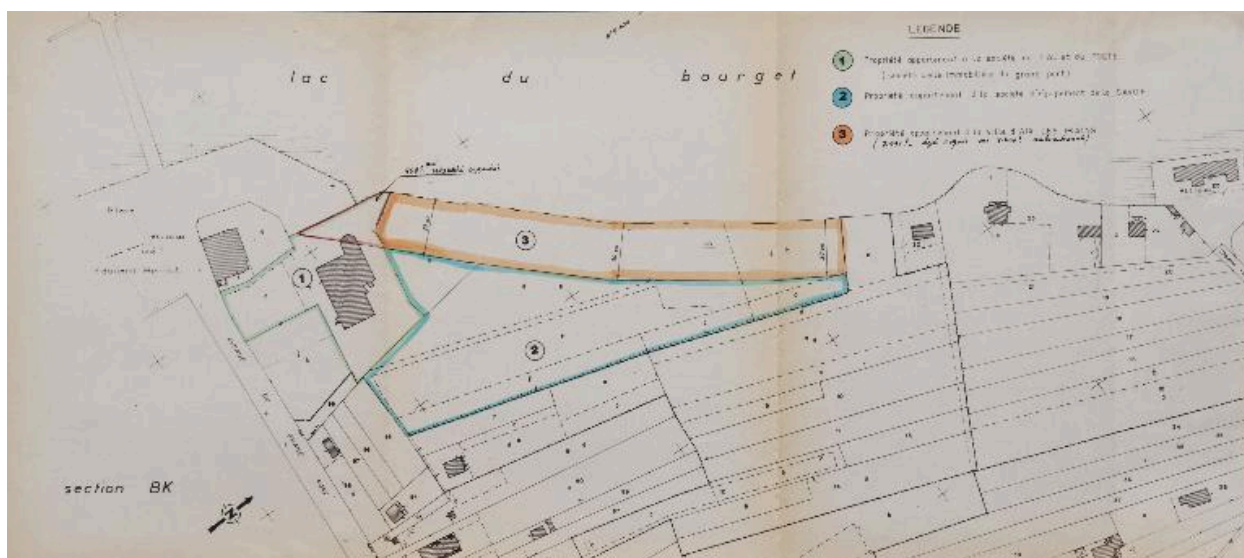
AD Savoie : 1 FS 3652

IVR82_20117300795NUCB

Auteur de l'illustration (reproduction) : François Fouger

© Archives départementales de la Savoie

reproduction soumise à autorisation du titulaire des droits d'exploitation



Plan des acquisitions foncières par le Conservatoire du littoral, 1981

Référence du document reproduit :

- **AC Aix-les-Bains : 3 O 12. 1981. Lac du Bourget, secteur du Grand Port. Aix-les-Bains. Acquisitions foncières par le Conservatoire de l'espace littoral et des rivages lacustres. Plan parcellaire. Lac du Bourget, secteur du Grand Port. Aix-les-Bains. Acquisitions foncières par le Conservatoire de l'espace littoral et des rivages lacustres. Plan parcellaire / CF, dessinateur - Services techniques municipaux. Aix-les-Bains, juillet 1981. Ech. 1 : 1000. 1 tirage de plan rehaussé ; 29,7 x 87,5 cm. (AC Aix-les-Bains : 3 O 12)**
AC Aix-les-Bains : 3 O 12

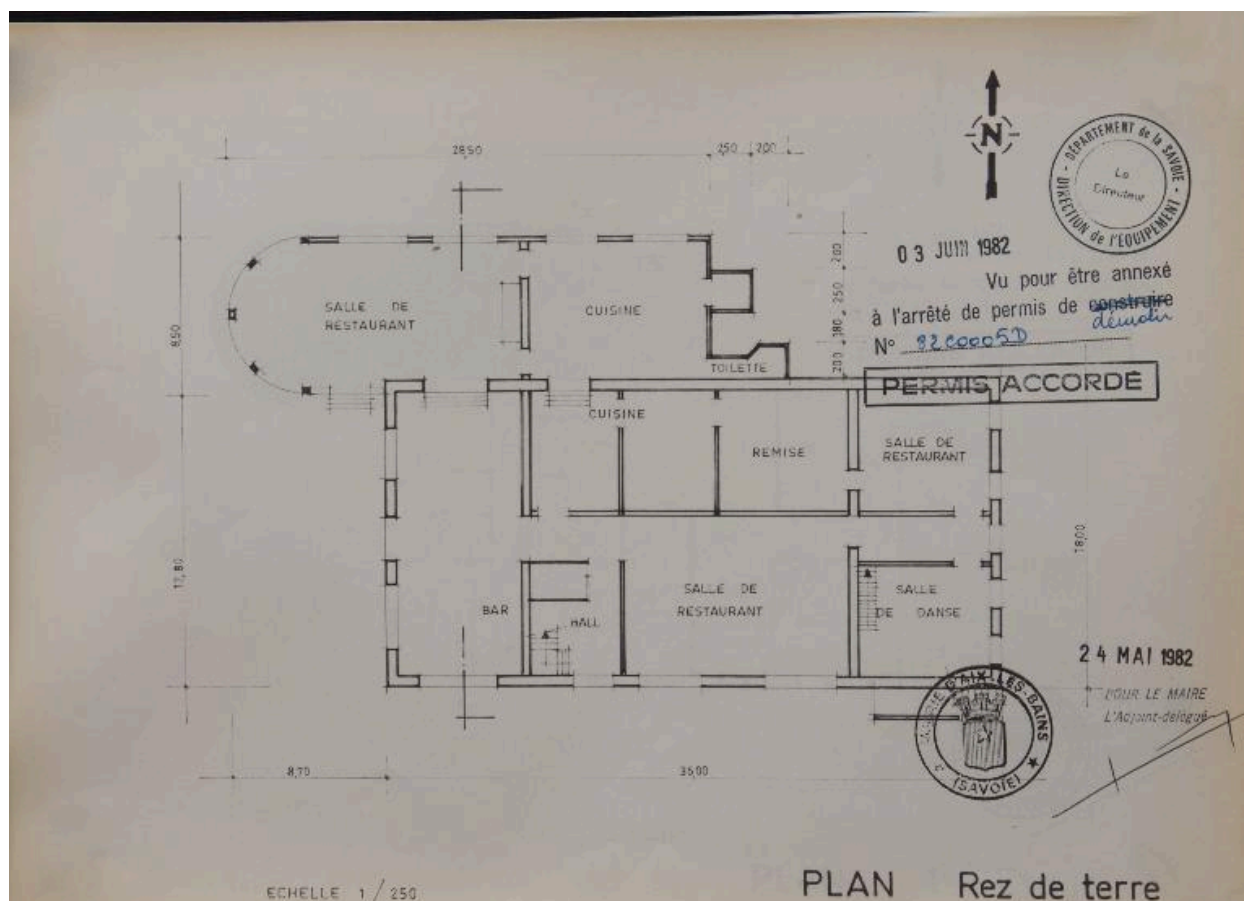
IVR82_20157300734NUCB

Auteur de l'illustration (reproduction) : Denys Harreau

Date de prise de vue : 2015

© Archives municipales d'Aix-les-Bains

reproduction soumise à autorisation du titulaire des droits d'exploitation



Plan du rez-de-chaussée, 1982

Référence du document reproduit :

- **AC Aix-les-Bains : 3 O 12. 1982. Hôtel du Lac et du Poète. Demande de permis de démolir. Plan Rez de terre.**
Hôtel du Lac et du Poète. Demande de permis de démolir. Plan Rez de terre / Services techniques municipaux. Aix-les-Bains, 24 mai 1982. Ech. 1 : 250. 1 tirage de plan ; 21 x 29,7 cm. (AC Aix-les-Bains : 3 O 12)
AC Aix-les-Bains : 3 O 12

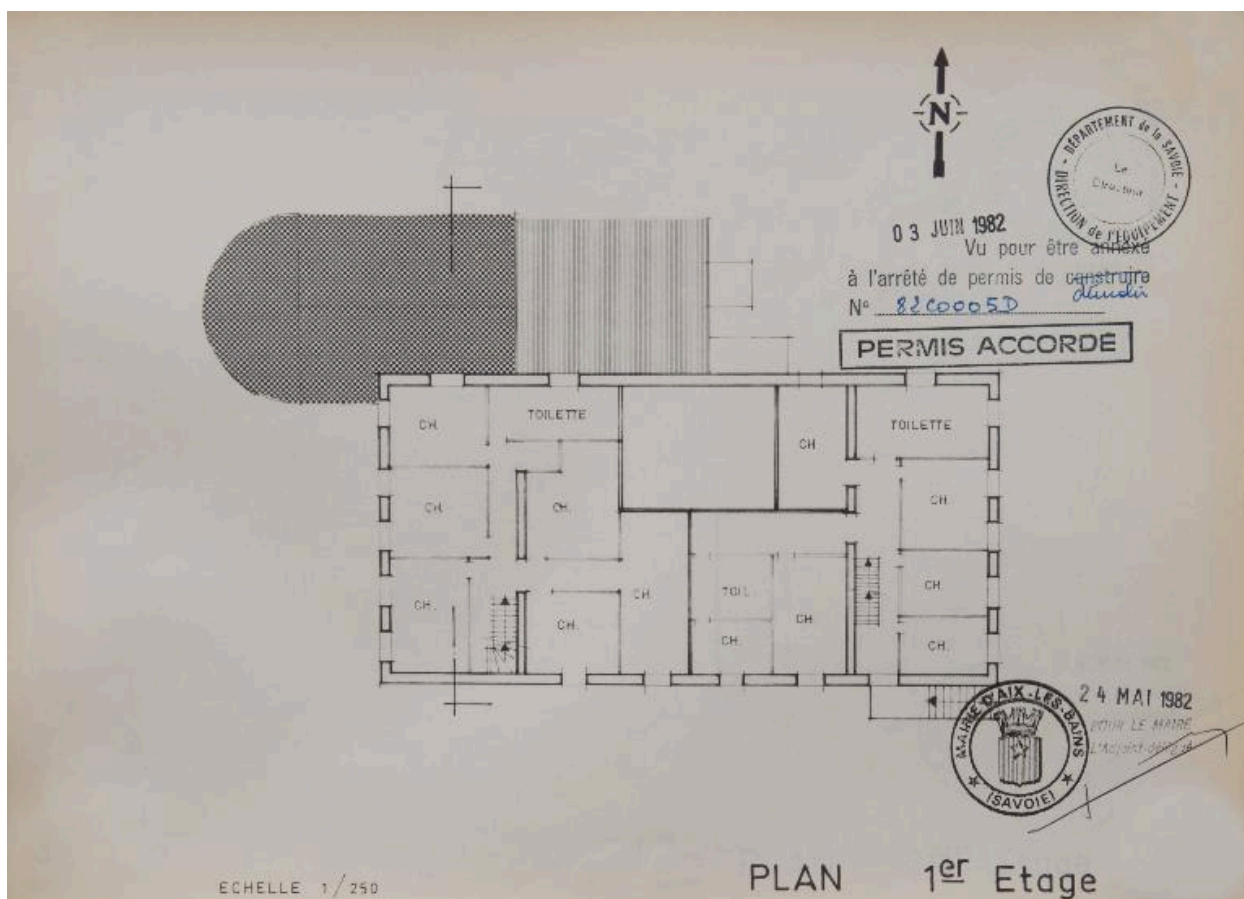
IVR82_20157300735NUCB

Auteur de l'illustration (reproduction) : Denys Harreau

Date de prise de vue : 2015

© Archives municipales d'Aix-les-Bains

reproduction soumise à autorisation du titulaire des droits d'exploitation



Plan du 1er étage, 1982

Référence du document reproduit :

- **AC Aix-les-Bains : 3 O 12. 1982. Hôtel du Lac et du Poète. Demande de permis de démolir. Plan 1er étage.**
Hôtel du Lac et du Poète. Demande de permis de démolir. Plan 1er étage / Services techniques municipaux. Aix-les-Bains, 24 mai 1982. Ech. 1 : 250. 1 tirage de plan ; 21 x 29,7 cm. (AC Aix-les-Bains : 3 O 12)
AC Aix-les-Bains : 3 O 12

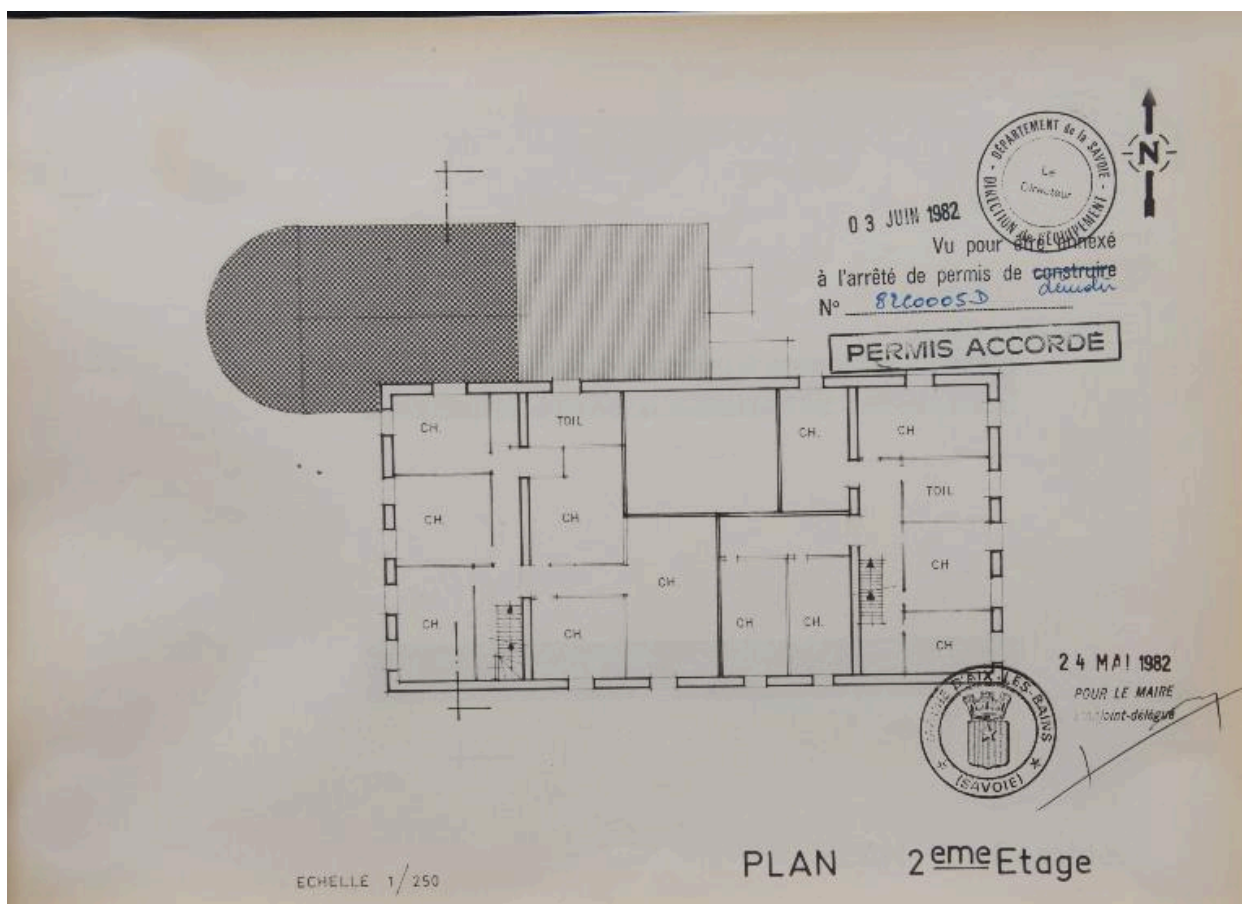
IVR82_20157300736NUCB

Auteur de l'illustration (reproduction) : Denys Harreau

Date de prise de vue : 2015

© Archives municipales d'Aix-les-Bains

reproduction soumise à autorisation du titulaire des droits d'exploitation



Plan du 2e étage, 1982

Référence du document reproduit :

- **AC Aix-les-Bains : 3 O 12. 1982. Hôtel du Lac et du Poète. Demande de permis de démolir. Plan 2eme étage.**
Hôtel du Lac et du Poète. Demande de permis de démolir. Plan 2eme étage / Services techniques municipaux. Aix-les-Bains, 24 mai 1982. Ech. 1 : 250. 1 tirage de plan ; 21 x 29,7 cm. (AC Aix-les-Bains : 3 O 12)
AC Aix-les-Bains : 3 O 12

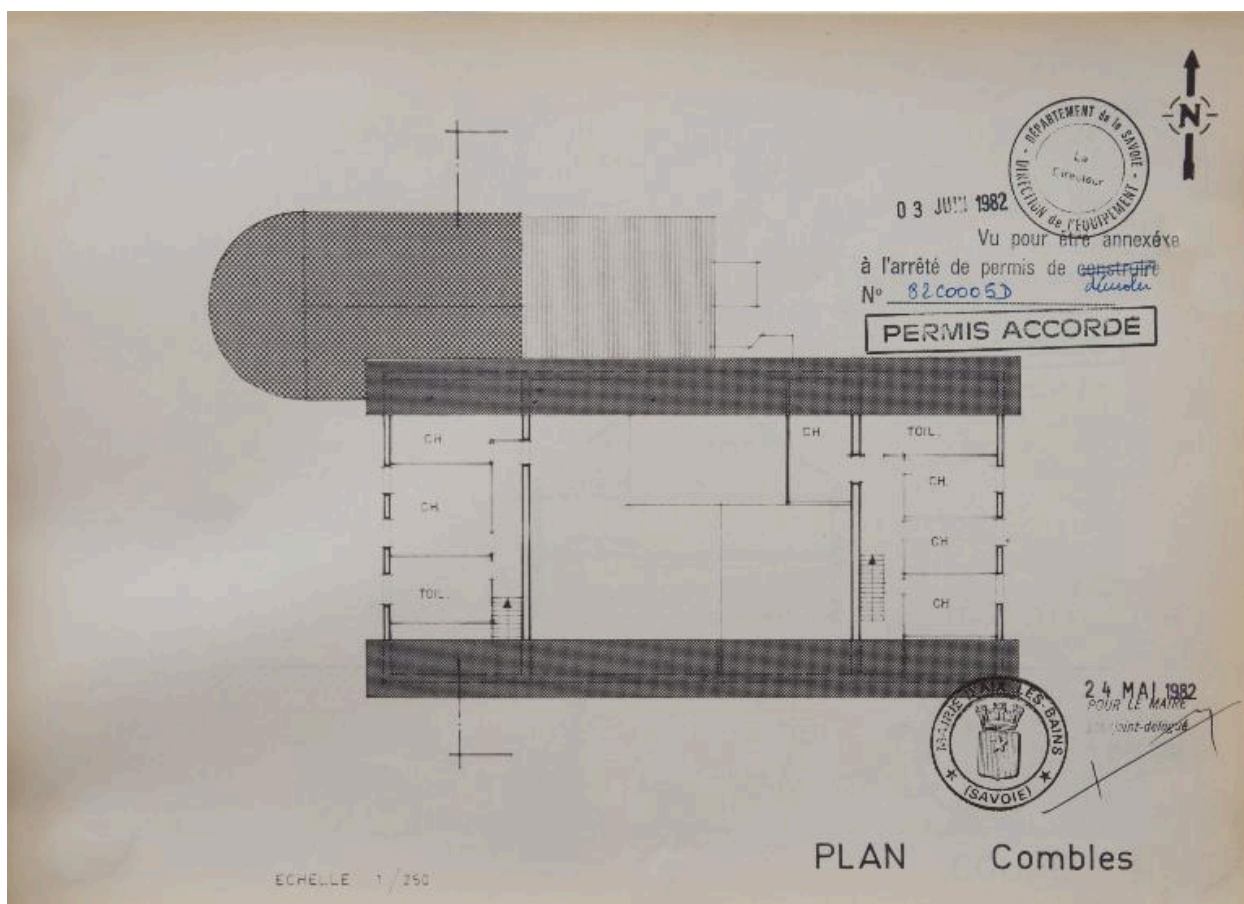
IVR82_20157300737NUCB

Auteur de l'illustration (reproduction) : Denys Harreau

Date de prise de vue : 2015

© Archives municipales d'Aix-les-Bains

reproduction soumise à autorisation du titulaire des droits d'exploitation



Plan des combles, 1982

Référence du document reproduit :

- **AC Aix-les-Bains : 3 O 12. 1982. Hôtel du Lac et du Poète. Demande de permis de démolir. Plan Combles.**
Hôtel du Lac et du Poète. Demande de permis de démolir. Plan Combles / Services techniques municipaux.
Aix-les-Bains, 24 mai 1982. Ech. 1 : 250. 1 tirage de plan ; 21 x 29,7 cm. (AC Aix-les-Bains : 3 O 12)
AC Aix-les-Bains : 3 O 12

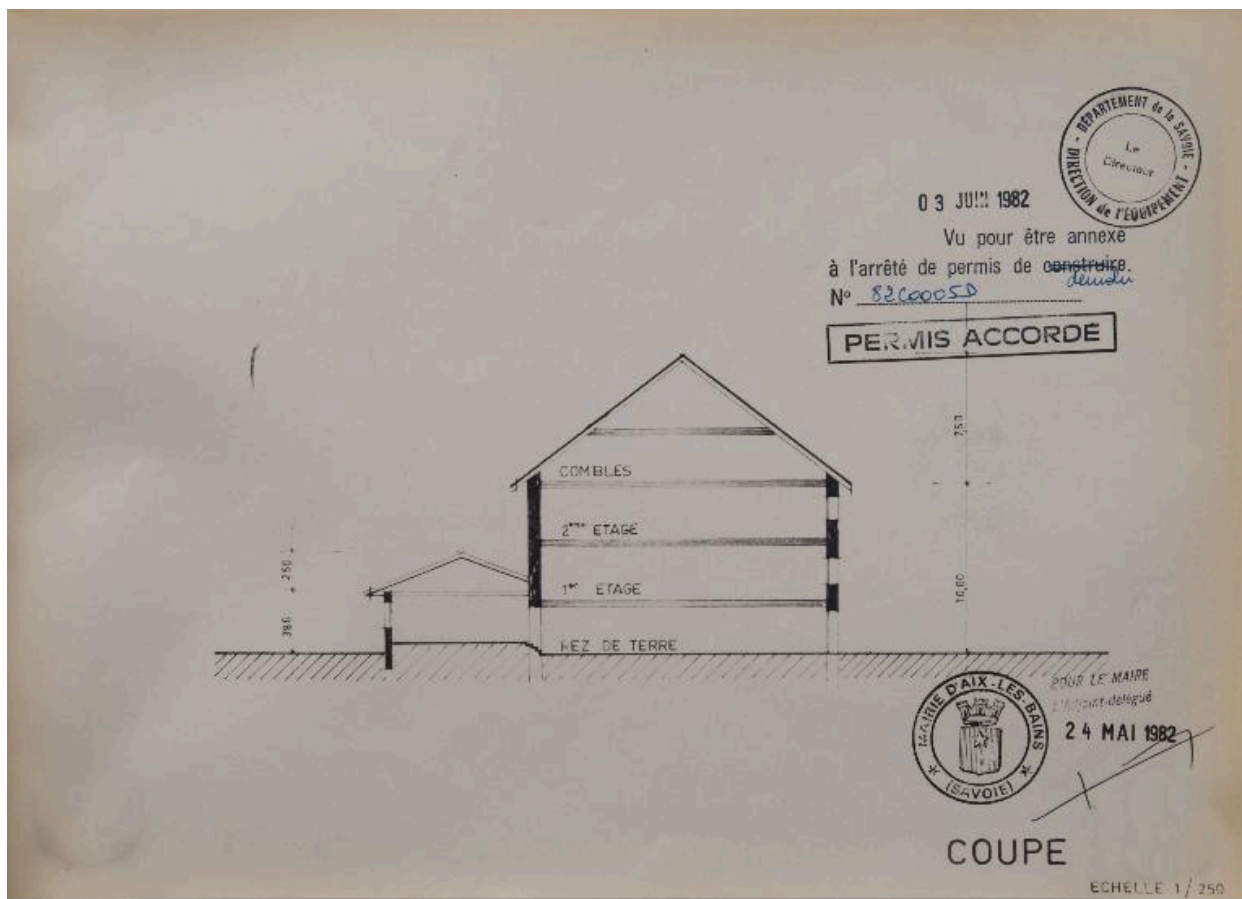
IVR82_20157300738NUCB

Auteur de l'illustration (reproduction) : Denys Harreau

Date de prise de vue : 2015

© Archives municipales d'Aix-les-Bains

reproduction soumise à autorisation du titulaire des droits d'exploitation



Coupe, 1982

Référence du document reproduit :

- **AC Aix-les-Bains : 3 O 12. 1982. Hôtel du Lac et du Poète. Demande de permis de démolir. Coupe.**
Hôtel du Lac et du Poète. Demande de permis de démolir. Coupe / Services techniques municipaux. Aix-les-Bains, 24 mai 1982. Ech. 1 : 250. 1 tirage de plan ; 21 x 29,7 cm. (AC Aix-les-Bains : 3 O 12)
AC Aix-les-Bains : 3 O 12

IVR82_20157300739NUCB

Auteur de l'illustration (reproduction) : Denys Harreau

Date de prise de vue : 2015

© Archives municipales d'Aix-les-Bains

reproduction soumise à autorisation du titulaire des droits d'exploitation



L'hôtel du Lac, vers 1930

Référence du document reproduit :

- **AP Podevin. 1930. Aix-les-Bains (Savoie). Hôtel du Lac. Grand Port.**
Aix-les-Bains (Savoie). Hôtel du Lac. Grand Port / S.l. : Barrois. [vers 1930]. 1 carte postale double (AP Podevin)
AP Podevin

IVR82_20157300994NUCB

Auteur de l'illustration (reproduction) : Denys Harreau

Date de prise de vue : 2015

© Collection particulière M.-A. Podevin

reproduction soumise à autorisation du titulaire des droits d'exploitation



Façade ouest, vers 1950

Référence du document reproduit :

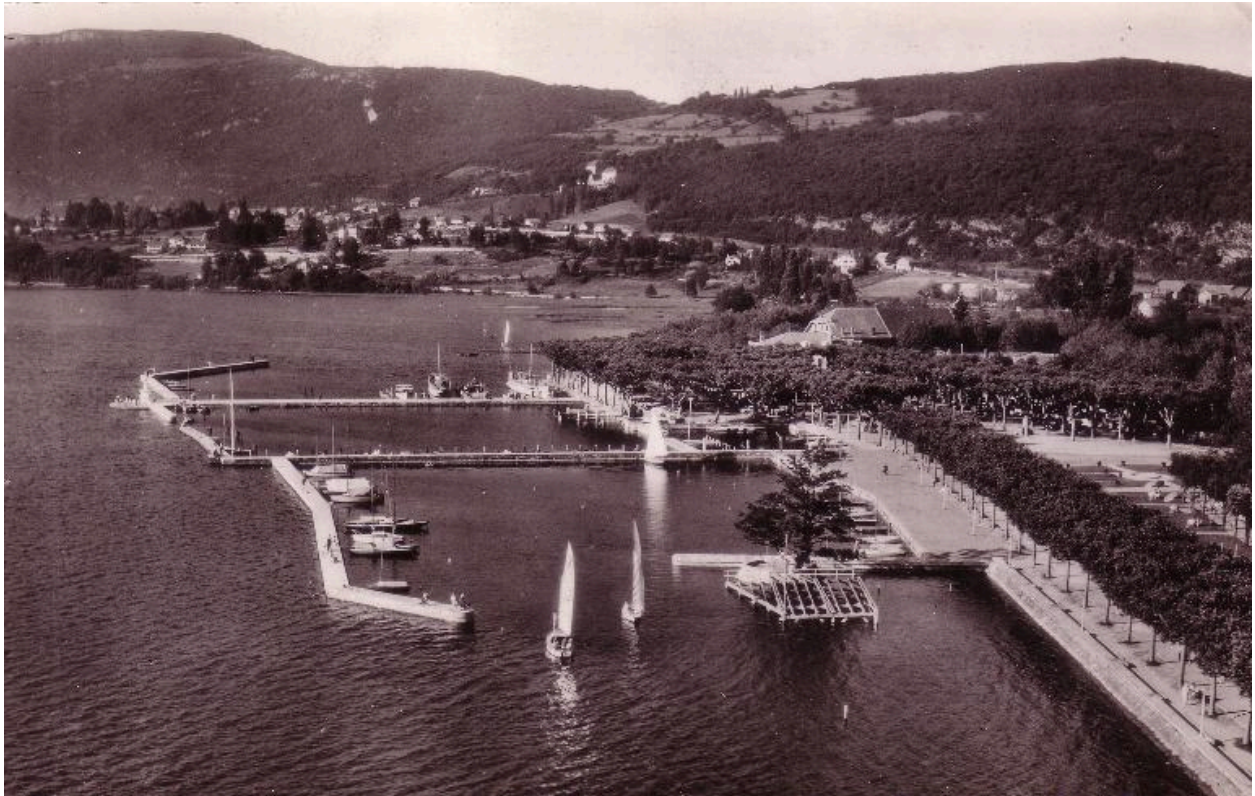
- **Musée Savoisien Chambéry. JA069. 1950. [L'hôtel du Lac et du Poète].**
[L'hôtel du Lac et du Poète] / S.n. [Aix-les-Bains], [vers 1950]. 1 fotogr. ; n. et b. ; 13 x 9 cm (Musée Savoisien Chambéry. JA069)
Musée Savoisien Chambéry : JA069

IVR82_20157300995NUCB

Auteur de l'illustration (reproduction) : Denys Harreau

Date de prise de vue : 2015

© Collections et clichés Musée Savoisien, Conseil général de la Savoie
reproduction soumise à autorisation du titulaire des droits d'exploitation



L'hôtel dans les arbres, 1955

Référence du document reproduit :

- **AP Podevin. 1955. [Vue aérienne des bassins du Grand Port et du boulevard du Lac].**
[Vue aérienne des bassins du Grand Port et du boulevard du Lac] / Lyon : Cellard. [vers 1955]. 1 carte postale ;
9 x 13 cm (AP Podevin)
AP Podevin

IVR82_20157300974NUCB

Auteur de l'illustration (reproduction) : Denys Harreau

Date de prise de vue : 2015

© Collection particulière M.-A. Podevin

reproduction soumise à autorisation du titulaire des droits d'exploitation



Pignon avant démolition, 1982

Référence du document reproduit :

- **AC Aix-les-Bains. 12 FI 4_0028. 1982. [Pignon de l'hôtel du Lac et du Poète].**
[Pignon de l'hôtel du Lac et du Poète] / S.n. [Aix-les-Bains], 1982. 1 fotogr. : n. et b. ; 12, 5 x 9 cm (AC Aix-les-Bains. 12 FI 4_0028)
AC Aix-les-Bains : 12 FI 4_0028

IVR82_20157300992NUCB

Auteur de l'illustration (reproduction) : Denys Harreau

Date de prise de vue : 2015

© Archives municipales d'Aix-les-Bains

reproduction soumise à autorisation du titulaire des droits d'exploitation



Façade sud avant démolition, 1982

Référence du document reproduit :

- **AC Aix-les-Bains. 12 FI 4_0030. 1982. [Façade sud de l'hôtel du Lac et du Poète].**
[Façade sud de l'hôtel du Lac et du Poète] / S.n. [Aix-les-Bains], 1982. 1 fotogr. : n. et b. ; 9 x 12, 5 cm (AC Aix-les-Bains. 12FI4_0030)
AC Aix-les-Bains : 12 FI 4_0030

IVR82_20157300993NUCB

Auteur de l'illustration (reproduction) : Denys Harreau

Date de prise de vue : 2015

© Archives municipales d'Aix-les-Bains

reproduction soumise à autorisation du titulaire des droits d'exploitation